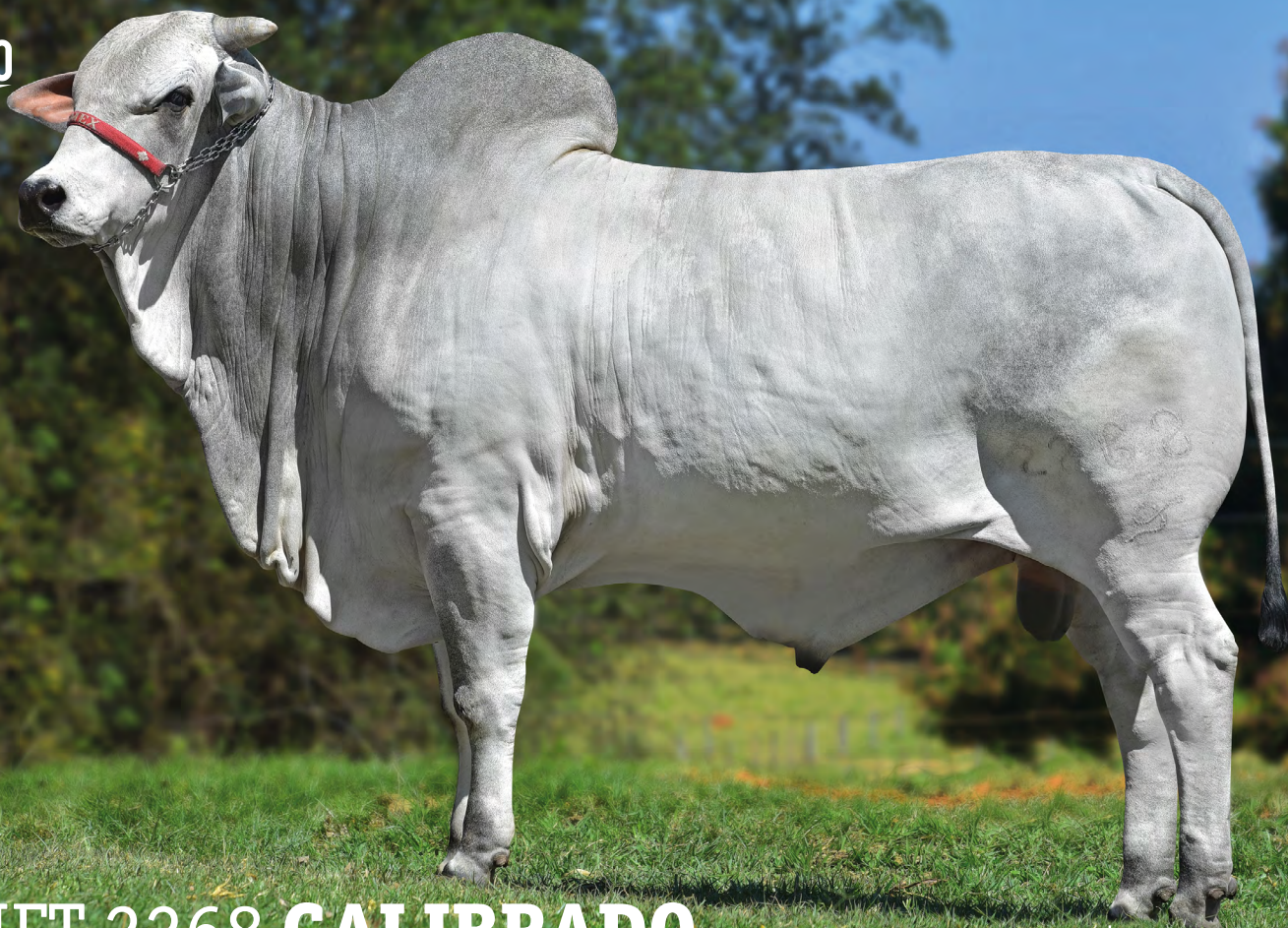


NOVO



HFT 2268 CALIBRADO

NELORE PADRÃO

Criador/ Prop.: Humberto Tavares | Nasc.: 02/10/2014 | Cod.: 200NE2268 | Reg.: FEU 2268

PMGZ - 2016/2	CARACTERÍSTICAS DE CRESCIMENTO				CARACTERÍSTICAS MATERNAIS		CARACTERÍSTICAS REPRODUTIVAS				CARACTERÍSTICAS MORFOLÓGICAS			CARACTERÍSTICAS DE ACABAMENTO		
	PD-ED	PA-ED	PS-ED	GPD	PM-EM	TMD	IPP	STAY	PE 365	PE 450	E	P	M	AOL	ACAB	IABCZ
DEP	6,7	10,89	12,96		1,33	4,94	-29,54	51,56	0,977	1,361	1,281	3,739	1,446	1,044	0,103	23,75
ACC	0,26	0,21	0,21		0,20	0,22	0,18	0,14	0,19	0,19	0,18	0,18	0,18	0,17	0,18	
RANK%	4%	2%	1%		18%	7%	2%	0,1%	0,5%	0,5%	17%	0,5%	3%	4%	14%	1%

EMBRAPA GENEPLUS - NOV 2016	CRESCIMENTO				MATERNAL			REPRODUÇÃO				CARCAÇA					
	PN (KG)	PD (KG)	PS (KG)	GPD (G/DIA)	PI20-EM (KG)	TM 120 (KG)	TMD (KG)	PED (CM)	PES (CM)	IPP (DIAS)	PVD (KG)	CFD (1-6)	CF5 (1-6)	AOL (CM²)	EGS (MM)	MARM. (0-10)	IQG
DEP	0,12	7,63	14,76	32,16	0,21	2,11	4,65	0,32	1,34	-41,31	5,92	0,3	0,34	4,3	-0,02	-0,09	3,42
ACC	0,16	0,14	0,14	0,13	0,03			0,13	0,13	0,09	0,04	0,12	0,12	0,13	0,12	0,12	
RANK %	39%	2%	0,5%	0,1%	43%	13%	5%	0,5%	0,1%	1%	65%	0,1%	0,1%	0,1%	79%	99%	0,1%

AVALIAÇÃO DE CARCAÇA E QUALIDADE DE CARNE							
PESO(KG)	AOL(cm²)	AOL/100KG	RATIO	MARMOREIO	EGS/100(mm)	EGS/100Kg	PICANHA(mm)
638	118,05	18,5	0,5	2,97	5,86	0,92	10,86

*Peso no dia (30/06/2016) em regime de coleta.

Bia Touros - Avaliação de Carcaça e Qualidade de Carne - DGT Brasil



GANGES COL
Pai

AMALUCADA DO AVAHY
Mãe

B8734 DA MN
DENGOSINHA COL

AVESSO TE DA BELA
SANANDUVA DO AVAHY

GOLAN A9102 DA MN
VISOR COL AULISTA COL
RAMBO DA MN JURADA DA BONSUCESSO
PROVADOR AJ 441895 PAPUDO

- Um dos reprodutores mais equilibrados da bateria Semex
- Top 1% no PMGZ e top 0,1% na Embrapa
- Calibrado é destaque nas características de desempenho, precocidade, carcaça e acabamento
- Top 4% para AOL no PMGZ e top 0,1% para AOL na Embrapa
- Um dos maiores AOL de nossos touros: 118,05
- Alto rendimento de carcaça, aliado ao ganho de peso e acabamento conferem um reprodutor que tem potencial genético para produção de carne de qualidade
- Seus primeiros filhos demonstram a sua qualidade de carcaça, com ótima cobertura de carne na garupa e no posterior.

