

CATÁLOGO CORTE  
**TAURINO**  
— 2019/20 —







# SOLUÇÕES GENÉTICAS GERANDO VALOR



# CARO LEITOR,

Hoje, a Semex Brasil é a empresa de genética que mais cresce no mundo. Com um trabalho de ponta, feito minuciosamente desde o processo de seleção do material genético até os resultados finais para o pecuarista, a empresa vem evoluindo baseada em um time capacitado, pronto para garantir sempre o melhor para seus clientes.

Com produtos inovadores, a Semex está globalmente focada em fornecer apenas o que há de melhor e mais moderno no mundo da genética. E é por isso, que o Catálogo de Corte Taurino deste ano chega trazendo reprodutores completos que impactam diretamente na lucratividade de cada pecuarista, seja qual for seu sistema.

Com rigorosos padrões de controle de qualidade a Semex conta com o selo Padrão Ouro de Qualidade (Gold Standart) - garantido com exclusividade pela Central Tairana de Inseminação Artificial, empresa que integra o Grupo Semex. O processo de controle de qualidade assegura a excelência dos produtos ofertados pela empresa que vêm desde a coleta até a industrialização do material.

Resultados são hoje baseados em produtos completos e não é à toa que a Semex vem crescendo num ritmo acelerado. Junte-se a nós e garanta para seu rebanho soluções completas em genética!



Nelson Eduardo Ziehlsdorff  
Diretor Presidente



Antonio Carlos Sciamarelli Junior  
Gerente de Produto Corte  
E-mail: antonio.carlos@semex.com.br  
Telefone: (47) 9.9624-2211

Com mais de 20 anos de experiência no mercado de corte, Antonio Carlos Sciamarelli Junior é formado em Zootecnia pela Universidade Estadual Paulista (UNESP) Botucatu/SP. Em suas experiências profissionais, Antonio já foi responsável por unidades produtoras com alto sucesso no gerenciamento de custos, e projetos de cortes nobres, no qual era responsável pelo ciclo completo desde a escolha da genética, até a mesa do consumidor.

# NOSSOS ESPECIALISTAS



André de Souza e Silva  
Coord. Programa Progressive Corte  
(47) 9.9650-0037  
andre@semex.com.br



Flávio Junqueira  
Gerente Prog. Semex Progressive Leite  
(47) 9.9653-6064  
flavio@semex.com.br



Bruna Maldaner Schiefelbein  
Coord. Técnica de Prog. Genético  
(47) 9.9172-6844  
bruna@semex.com.br



Giovanni Fagundes  
Distrital RS e SC  
(47) 9.9928-6900  
giovani@semex.com.br



Claudia Lisboa  
Distrital MS e SP  
(47) 9.9923-8723  
claudia.lisboa@semex.com.br



Hilton Silveira Ribeiro  
Distrital ABCW - Paraná  
(47) 9.9963-2384  
hilton@semex.com.br



Claudio André Aragon  
Diretor de Mercados  
(47) 9.9976-9049  
aragon@semex.com.br



Luis Felipe Grecco de Mello  
Gerente Téc. do Leite Importado  
(47) 9.9929-9952  
lfelipe@semex.com.br



Christian Milani Resende  
Gerente de Produto de Leite Nacional  
(47) 9.9620-7888  
christian@semex.com.br



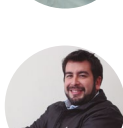
Mário Karpinkas Júnior  
Gerente de Exportações  
(47) 9.9235-7880  
mario@semex.com.br



Daniel Carvalho  
Gerente de Mercado  
(47) 9.9284-7416  
daniel.carvalho@semex.com.br



Paulo Garcia Silveira  
Distrital AC, DF, GO, MT, RO e TO  
(47) 9.9104-2891  
paulo@semex.com.br



Felipe Meirelles Benedini  
Distrital MG, ES e PA.  
(47) 9.9600-1113  
felipe@semex.com.br

## Expediente



Gerente de Marketing:  
Eduardo Alexandre Fey  
eduardo.fey@semex.com.br



Redação:  
Aline Pukall  
imprensa@semex.com.br



Arte e Diagramação:  
Alessandro Dal Santo de Barros  
artemkt@semex.com.br

# NOSSOS SERVIÇOS

A Semex desenvolve e comercializa soluções completas em genética. Trabalhando com pecuaristas do mundo todo, nosso time oferece os melhores programas e serviços destinados a aumentar a rentabilidade do seu rebanho.



Touros já com alta confiabilidade é garantia de melhores resultados nos programas de IATF.

**PADRÃO OURO**  
*em Qualidade*

A busca por resultados mais lucrativos exige um rigoroso padrão de qualidade para garantir a excelência o campo.



Assessoria, planejamento, treinamento e acompanhamento para clientes progressistas que querem crescer e contar com resultados rentáveis.

# INTERPRETANDO AS PROVAS

- 1 FACILIDADE DE PARTO (FPD)**  
É expresso como uma diferença na porcentagem de partos não assistidos, com valores altos que indicam grande facilidade de parto. É o indicador da diferença de facilidade de parto da progênie de cada touro que vai nascer quando utilizado em novilhas de primeiro parto.
- 2 PESO AO NASCER (PN)**  
Expresso em libras, é o indicador da habilidade de um touro em transmitir baixo peso ao nascer para a sua progênie quando comparado à outros touros. Valores menores indicam maior facilidade de nascimento.
- 3 PESO À DESMAMA (PD)**  
Expresso em libras, é a predição da habilidade de um touro transmitir peso à desmama a sua progênie quando comparado a outros touros. Valores maiores indicam maior peso à desmama.
- 4 PESO AO ANO (PANO)**  
Expresso em libras, é a predição da habilidade de um touro transmitir peso ao ano a sua progênie quando comparado a outros touros. Valores maiores indicam maior peso ao ano.
- 5 GMDR**  
O Ganho Diário Médio Residual (GMDR), expresso em libras por dia, é um indicador da capacidade genética do pai para o ganho pós-desmama em progênies futuras, quando comparado com a de outros touros, dada uma quantidade constante de alimento consumido.
- 6 ALT ANO (ALTURA AOS 12 MESES)**  
É um indicador da capacidade de um reprodutor em transmitir a altura de um ano, expressa em polegadas, comparada com a de outros touros.
- 7 CIRCUNFERÊNCIA ESCROTAL (CE)**  
Expresso em centímetros, é o indicador da diferença na habilidade de transmissão de tamanho do perímetro escrotal, quando comparado a outros touros. Valores maiores indicam maior circunferência escrotal, que é indicador de precocidade sexual.
- 8 DOCILIDADE (DOC)**  
É a expressão da diferença de temperamento em animais com 1 (hum) ano de idade. Valores maiores indicando docilidade mais favorável. É o indicador da diferença média da progênie de um touro quando comparado à progênie de outros touros. Em rebanhos nos quais temperamento não é um problema, este indicador da diferença não é realizada.
- 9 PREENHIZ DE NOVILHAS (PNV)**  
É uma ferramenta de seleção para aumentar a probabilidade das filhas de um touro emprenharem dentro da estação de monta normal. Altas Deps são uma direção mais favorável e são descritas como unidades percentuais.
- 10 FACILIDADE DE PARTO MATERNAL (FPF)**  
É expressada como uma diferença na porcentagem de partos não assistidos, com valores indicando facilidade de parto na primeira parição das filhas de um touro. É o indicador da facilidade com que as filhas de um touro parem quando comparadas as filhas de outros touros.
- 11 MATERNAL (LEITE)**  
É o indicador do mérito genético para leite e habilidade materna expressada em suas filhas quando comparadas às filhas de outros touros. Em outras palavras é a parte do peso à desmama atribuída ao leite e a habilidade materna.
- 12 PESO ADULTO (PA)**  
Expresso em libras, é um indicador da diferença no peso adulto de filhas de um reprodutor em comparação com às filhas de outros touros.
- 13 ALTURA ADULTO (AA)**  
Expressa em polegadas, é um indicador da diferença na altura adulta das filhas de um touro comparado às filhas de outros touros.
- 14 PESO DE CARÇAÇA (PC)**  
Expresso em libras, é o indicador da diferença do peso de carcaça quente da progênie de um touro quando comparada a outros touros. Valores maiores significam carcaças mais pesadas.
- 15 MARMOREIO (MARM)**  
É expresso como uma fração da diferença no Score de Marmoreio da USDA quando comparado à progênie de um touro com à progênie de outros touros.
- 16 ÁREA DE OLHO DE LOMBO (AOL)**  
Expresso em polegadas quadradas, é o indicador da diferença da área de olho de lombo da progênie de um touro comparada à progênie de outros touros. Valores maiores indicam maior área de olho de lombo, consequentemente maior rendimento de carcaça.
- 17 GORDURA (GORDURA)**  
Expressa em polegadas, é o indicador da diferença da gordura subcutânea medida entre a 12ª e a 13ª costelas da progênie de um touro quando comparada à progênie de outros touros. Para a América do Norte os valores negativos estão sendo selecionados por excesso desta gordura subcutânea, diminuindo o rendimento de desossa. Para o Brasil valores positivos são os indicados, já que ainda precisamos colocar acabamento em animais jovens, melhorando a qualidade de carne e por se tratar de sistemas diferentes de engorda. Neste catálogo a DEP de gordura foi expressada diferente da DEP Americana justamente para auxiliar o produtor na escolha do melhor reprodutor para seu sistema.

1 2 3 4 5 6 7 8 9 10 11 12 13 14 15 16 17

AAA- S19	PRODUÇÃO								MATERNAL				CARÇAÇA				ÍNDICES ECONÔMICOS (US\$)				
	FPD	PN	PD	PANO	GMDR	ALT ANO	CE	DOC	PNV	FPF	LEITE	PA	AA	PC	MAR	AOL	GOR.	\$DESM.	\$CONF.	\$QUALD. CARÇAÇA	\$VALOR CARNE
DEP	4	2,9	82	145	0,30	1,0	0,64	28	12,1	13	24	121	1,2	65	0,61	0,78	0,008	73	119	54	174
ACC	0.63	0.92	0.89	0.85	0.40	0.74	0.75	0.60	0.33	0.51	0.53	0.43	0.42	0.53	0.47	0.47	0.47				
RANK %	70%	85%	2%	2%	2%	10%	60%	10%	30%	10%	55%	1%	2%	3%	35%	15%	55%	15%	3%	25%	4%

# ÍNDICES ECONÔMICOS

## 1 VALOR DESMAMA (\$D)

Um índice expresso em dólares por cabeça que prevê diferenças de rentabilidade na progênie devido à genética desde o nascimento até o desmama. Considerando que os produtores reterão 20% da progênie feminina como reposição e venderão o restante das fêmeas como descarte e seus irmãos como bezerros de confinamento. As características incluídas são as seguintes (sem ordem particular): peso ao nascer, peso à desmama, leite e peso da vaca adulta.

## 2 VALOR CONFINAMENTO (\$CONF.)

Um índice expresso em dólares por cabeça que prevê diferenças de rentabilidade na progênie devido à genética para o mérito pós-desmama em comparação com a progênie de outros touros. Pressupõe que os produtores confinem sua própria produção e vendam para corte com base no peso da carcaça, mas sem considerar prêmios ou descontos por qualidade e grau de rendimento. As características que contribuem diretamente para o índice são as seguintes: peso ao ano, peso da carcaça e eficiência alimentar.

## 3 QUALIDADE DE CARCAÇA (\$QC)

Um índice expressado em dólares por carcaça que prevê diferenças de rentabilidade na progênie devido à genética para o mérito da qualidade de carcaças em comparação com a progênie de outros touros. Pressupõe que os produtores comercializarem gado em uma classificação de qualidade de carcaça acima da média do setor. As características incluídas no índice são as seguintes (sem nenhuma ordem específica): peso da carcaça, marmoreio, área de olho de lombo e gordura.

## 4 VALOR CARNE (\$CARNE)

Um índice terminal expresso em dólares por carcaça que prediz diferenças de rentabilidade na progênie devido à genética para características pós-desmama e de carcaça. Este índice terminal supõe que os produtores comerciais desmamem toda a progênie masculina e feminina, mantenham a propriedade desses animais através da fase de confinamento e comercializem esses animais em uma classificação de qualidade de carcaça. As características incluídas no índice são as seguintes: peso ao sobreano, consumo de matéria seca, marmorização, peso da carcaça, área de olho de lombo e gordura.

1 2 3 4

AAA- S19	PRODUÇÃO								MATERNAL				CARCAÇA				ÍNDICES ECONÔMICOS (US)				
	FPD	PN	PD	PANO	GMDR	ALT ANO	CE	DOC	PNV	FPF	LEITE	PA	AA	PC	MAR	AOL	GOR.	\$DESM.	\$CONF.	\$QUALD. CARCAÇA	\$VALOR CARNE
DEP	4	2,9	82	145	0,30	1,0	0,64	28	12,1	13	24	121	1,2	65	0,61	0,78	0,008	73	119	54	174
ACC	0.63	0.92	0.89	0.85	0.40	0.74	0.75	0.60	0.33	0.51	0.53	0.43	0.42	0.53	0.47	0.47	0.47				
RANK %	70%	85%	2%	2%	2%	10%	60%	10%	30%	10%	55%	1%	2%	3%	35%	15%	55%	15%	3%	25%	4%

## SELOS DE QUALIDADE



GANHO DE PESO



DESTAQUE REPRODUTIVO



EFICIÊNCIA ALIMENTAR



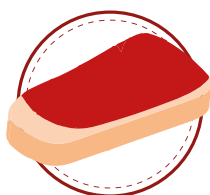
FACILIDADE DE PARTO



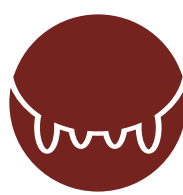
CONSISTÊNCIA GENÉTICA



PESO DE CARCAÇA



ACABAMENTO



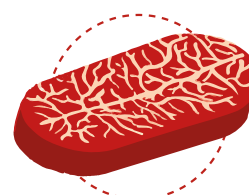
MATERNAL



FERTILITY FIRST BEEF



RENDIMENTO DE CARCAÇA



MARMOREIO



# PRODUZINDO MAIS QUALIDADE DE CARNE



GANHO  
DE PESO



FACILIDADE  
DE PARTO



PESO  
DE CARÇAÇA



EFICIÊNCIA  
ALIMENTAR



FERTILITY FIRST  
BEEF™



MATERNAL



DESTAQUE  
REPRODUTIVO



RENDIMENTO  
DE CARÇAÇA



MARMOREIO



ACABAMENTO



CONSISTÊNCIA  
GENÉTICA







# Destaque Reprodutivo

## O VALOR

do desempenho genético  
aumenta ao longo do tempo

# 18%

no lucro com uma  
melhoria de 10% de  
desempenho

Fox et al., 2001

Busca por pesos ao nascer  
moderados enquanto alcança

## CRESCIMENTO EXCELENTE

**PESO AO NASCER = 45% HEREDITÁRIO**

Com valores moderados ao nascer é  
registrado uma melhoria na facilidade de parto

**41% DAS DOENÇAS DOS BEZERROS  
SÃO CAUSADAS POR DIFICULDADE DE  
PARTO DEVIDO AO GRANDE PESO AO NASCER**



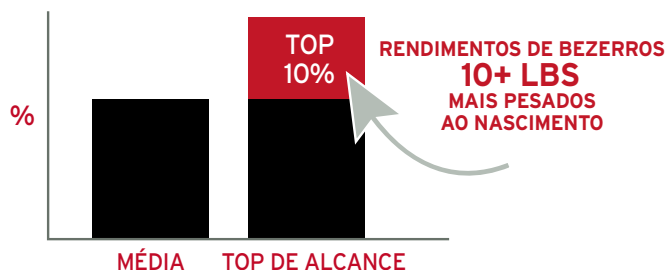
Peso ao nascer  
pode ser alterado por:

- Nutrição pré-parto;
- Produção de leite de mãe;
- Facilidade de parto e saúde;
- Manejo;
- Genética.

Sanderson, 2000; Hewitt and Holt, 1992



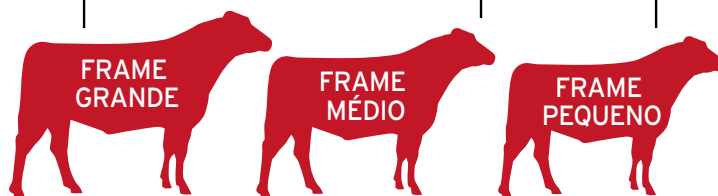
Selecione touros com o melhor destaque reprodutivo para IA



## TOUROS DE FRAME MAIORES = MELHORES GANHOS = MAIS LUCRO

**+\$19 POR PESO DE CARÇAÇA**

**+\$1 A \$4  
POR PESO DE CARÇAÇA**



Smith et al., 2000; Troxel et al., 2001

MELHORA NO GANHO  
MÉDIO DIÁRIO RESIDUAL

MAIOR ÁREA DE  
OLHO DE LOMBO

MAIOR PESO AO NASCER

MELHOR PESO DE CARÇAÇA

## INDICIES DE DESTAQUE REPRODUTIVO

REDUÇÃO DA  
EFICIÊNCIA ALIMENTAR

MENOR MARMOREIO

MAIOR CUSTO DE  
MANUTENÇÃO



# Marmoreio

## FAIXAS DE GORDURA DESEJÁVEIS DENTRO DO CORTE DE CARNE



Mais sabor - Mais macieis - Mais suculência

Cheng et al., 2015

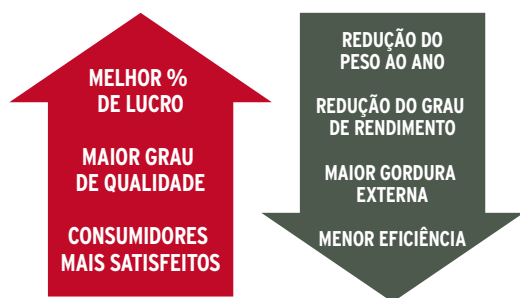
## MAXIMIZE SEU POTENCIAL DE LUCRO \$



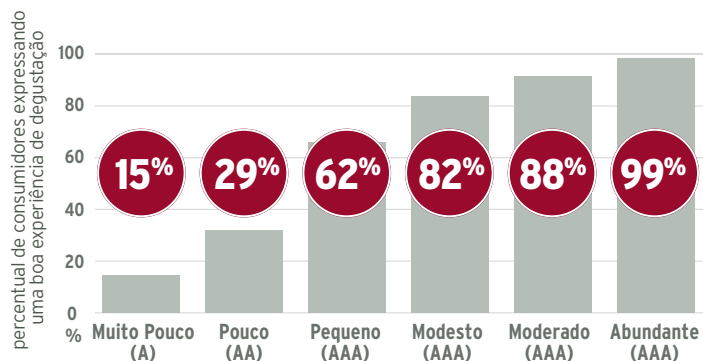
Marmoreio inadequado = \$ 25.25 perdidos por animal

National Beef Quality Audit, 2011

## CRITÉRIOS DE MERCADO PARA A SELEÇÃO DE MARMOREIO



## O MARMOREIO MELHORA A SATISFAÇÃO DO CONSUMIDOR



Colorado State University

## NUTRIÇÃO E MANEJO PODEM ALTERAR O MARMOREIO



Aumente o marmoreio com:

Bezerros mais saudáveis

Dietas apropriadas

Seleção genética

48% de HERDABILIDADE

Touros ranqueados entre os top 10% para marmoreio

Rendimento de carcaça com 70% a mais de marmoreio

65% dos bois em dietas à base de grãos produzem carcaças de alta qualidade

X 5% em dietas de forragem

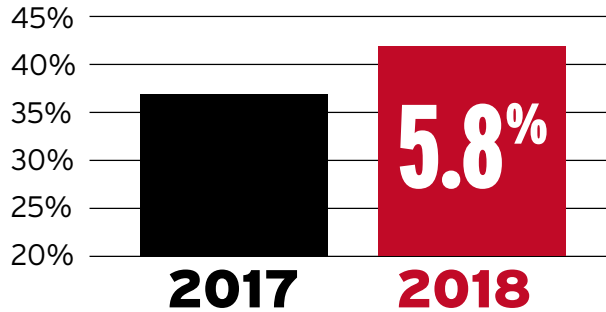
Williams et al., 1983; Maddock, 2013





# Fertility First Beef

## UM ANO DE AUMENTO DE FERTILIDADE



Dados internos mostram aumento de 5,8% na fertilidade



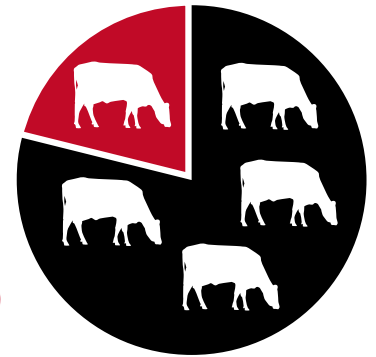
Do barracão, ao laboratório, ao botijão e à fazenda, somos guiados pela ciência e focados nos resultados

**MENOS INSEMINAÇÕES**  
Média por concepção



**21%**

de vacas deixam o rebanho devido a problemas de fertilidade



Pesquisa do NAHMS 2014



**\$11** CUSTO REDUZIDO POR PRENHEZ

DeVries v.Calculator14

Touros de Fertilidade Superior



A DIFERENÇA SEMEX



# Eficiência Alimentar

## REDUZ O CUSTO COM ALIMENTAÇÃO

Com maior eficiência alimentar dos bezerros



em sistema de  
alimentação de bezerros



em sistemas de  
acabamento jovem

**ALIMENTAÇÃO  
É O ÚNICO  
MAIOR CUSTO  
NA PRODUÇÃO  
DE CARNE**

## ADICIONE VALOR A EFICIÊNCIA ALIMENTAR

**10%**  
de ganho em  
eficiência alimentar



Uma média de até  
**43%**  
de aumento no lucro por bezerro

Fox et al., 2001

Melhore a eficiência alimentar em seu rebanho e  
garanta um melhor retorno financeiro

Anderson et al., 2005

A seleção eficiente de touros dará para você  
**MAIS GANHO PARA O SEU NEGÓCIO**

GENETICAMENTE EFICIENTE



PESO DE DESPEDIMENTO DOS FILHOS:

**600 LBS**

CONVERÇÃO ALIMENTAR MÉDIA:

**5 LBS: 1 LB GAIN**

ALIMENTAÇÃO NECESSÁRIA:

**4,750 LBS**

PESO FINAL:

**1,550 LBS**

CUSTO DA ALIMENTAÇÃO

= **\$475.00**

(AT \$0.10/LB)

MÉDIA



PESO DE DESPEDIMENTO DOS FILHOS:

**600 LBS**

CONVERÇÃO ALIMENTAR MÉDIA:

**6.1 LBS: 1 LB GAIN**

ALIMENTAÇÃO NECESSÁRIA:

**5,795 LBS**

PESO FINAL:

**1,550 LBS**

CUSTO DA ALIMENTAÇÃO

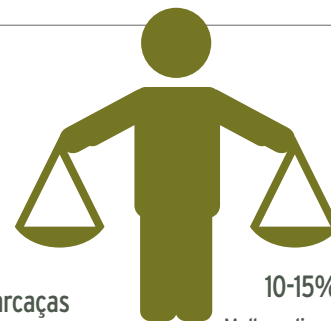
= **\$579.50**

(AT \$0.10/LB)

DIFERENÇA DO CUSTO DE ALIMENTAÇÃO:

**\$104.50**

Benchmark Angus, 2016



Carcças  
mais magras

Um pouco menos  
de crescimento

Menor peso final

10-15%

Melhor alimentação  
para ganho de taxas

Menos alimentação  
necessária por animal

Diminuição da energia  
líquida de manutenção

**ALCANÇAR A EFICIÊNCIA É  
UMA QUESTÃO DE EQUILÍBRIO**

Santana et al., 2012, Beef Cattle Research Council, 2016



© 2018



# Fertilidade

## MAXIMIZE SUA TAXA DE PRENHEZ

Por meio da seleção de touros de alta fertilidade

### DESEMPENHO A CAMPO

- Avaliações de corpo e produção;
- Circunferência escrotal;
- Taxa de prenhez.



### ANÁLISE LABORATORIAL

- Morfologia do sêmen;
- Motilidade do sêmen;
- Contagem de espermatozoides.

# 5-6%

melhores taxas de prenhez com qualidade de sêmen

Hansen - University of Florida, 2006



OMAFRA, 2017

## A FERTILIDADE DO TOURO TRANSMITE EFICIÊNCIA REPRODUTIVA

# \$\$\$

3 vezes mais retorno por 1% de aumento no desempenho reprodutivo

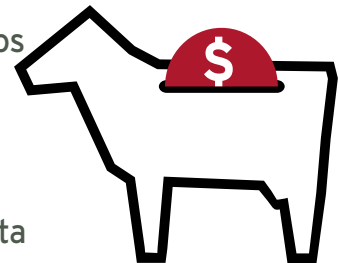
Hansen - University of Florida, 2006

## ALTA FERTILIDADE = ÓTIMO LUGRO

Rendimento de touros de alta fertilidade

# \$54

a mais na renda bruta





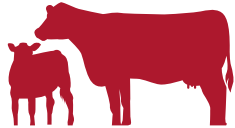
# Maternal

Produzir um rebanho com  
**TRAÇOS MATERNOS FORTES**  
para desmama consistentemente bezerros  
mais pesados

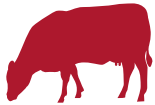


REDUÇÃO DA  
EFICIÊNCIA  
ALIMENTAR

AUMENTO NA PRODUÇÃO  
DE LEITE



MELHORA HABILIDADE  
MATERNAL



MELHOR STAYBILITY  
E LONGEVIDADE



MAIS EFICIÊNCIA  
ALIMENTAR



CORRETA ESTRUTURA  
DE ÚBERE



MAIOR FERTILIDADE



MENOR PESO FINAL

## REBANHOS MELHORES

### STAYBILITY:

Vacas permanecem no rebanho 9 anos a mais,  
produzindo anualmente um bezerro

### FACILIDADE DE PARTO:

Bezerro = 7% do peso corporal das mães  
adultas (5% das novilhas)

### DESMAMA

+30 lbs na desmama  
com ótima habilidade maternal

Oklahoma State; South Dakota State University, 2013

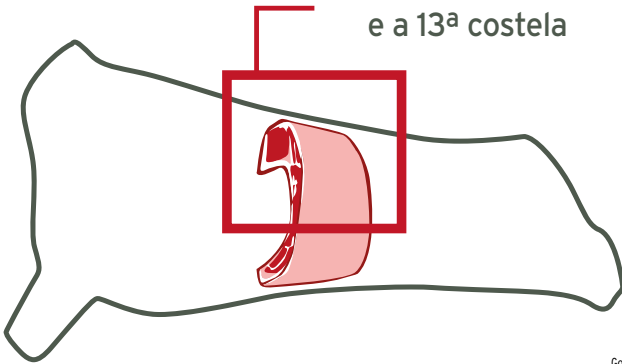




# Rendimento de Carcaça

## PARA VALOR DE CARÇAÇA

Medidas entre a 12ª e a 13ª costela



Gosey, 2003

## ALVO DA INDÚSTRIA

Buscar alvos desejáveis da indústria



Faixas aceitáveis:  
11 a 15 polegadas  
quadradas

1.7 A 1.8 POLEGADAS DE ÁREA  
DE OLHO DE LOMBO / 100 LBS  
DE CARÇAÇA EM MÉDIA

Colorado State University

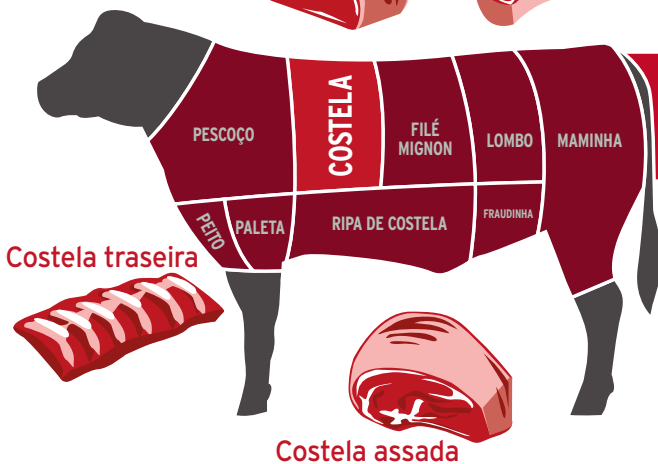
AOL de bife



AOL de assado sem osso



AOL de bife sem osso



CORTES DE PRIMEIRA = \$

CORTES DO FILÉ DE COSTELA CONTAM PARA

# 9%

DO PESO DA CARÇAÇA E 15% DO VALOR DA CARÇAÇA

Drovers, 2011

## MAXIMIZE SUA ÁREA DE OLHO DE LOMBO (42% HERDABILIDADE)

MAIOR PESO DE CARÇAÇA E MUSCULOSIDADE

AUMENTO PESO AO NASCER E AO ANO

CLASSE DE RENDIMENTO MAIS DESEJÁVEL

REDUÇÃO DO MARMOREIO

MAIOR CAPA DE GORDURA NA CARÇAÇA

ÁREA DE OLHO DE LOMBO SUPERIOR = AUMENTO DA % DE VENDA NO MERCADO

Gosey, 2003



© 2018



# Peso de Carcaça

**ADICIONE PESO**  
a sua conta bancária

RENDIMENTO DE CARÇAÇA PESADA = MAIOR GRAU DE RENDIMENTO E COBERTURA DESEJÁVEL = MAIOR VALOR DE CARÇAÇA

## PRODUÇÃO DE CARÇAÇA

que atendem às especificações de peso do mercado e otimizam o potencial de lucro

Faixa Aceitável:  
650 a 850 lbs

750 a 775 lbs alvo da indústria e cobertura %

VALOR PERDIDO COM PESO LEVE (<600 LBS) E PESO PESADO (>1,000 LBS) CARÇAÇAS

## CONSISTÊNCIA É A CHAVE

Eliminar a variabilidade de carcaça por meio de:



**GENÉTICA**  
44% de herdabilidade



**GERENCIAMENTO**  
Mais dias de engorda = melhor rendimento de carcaça



**NUTRIÇÃO**  
8% mais cobertura com bezerros alimentados com grãos X dietas volumosas

**+\$53/CABEÇA**

quando os padrões da indústria são cumpridos



Arkansas Steer Feedout Program 2007-2008

AUMENTO DO PESO À DESMAMA

MELHOR PESO AO ANO

MAIOR ÁREA DE OLHO DE LOMBO

**OFERTAS RELACIONADAS A PESO DE CARÇAÇA**

REDUÇÃO DA EFICIÊNCIA

MAIOR CUSTO DE MANUTENÇÃO





# UMA FERRAMENTA PERSONALIZADA QUE FUNCIONA PARA TODOS



## GUIA DE VALOR DO CLIENTE

Índices personalizáveis para atender programas específicos de reprodução.

Combinação de dados de desempenho e fenótipo.

Fácil de mudar os critérios de reprodução.



Na Semex nós acreditamos que isso irá manter nossos clientes "um passo a frente"



# ÍNDICE DE CRUZAMENTO INDUSTRIAL PROJETADO PARA O BRASIL

O PRIMEIRO ÍNDICE PARA CRUZAMENTO INDUSTRIAL DO BRASIL OFERECE O RANKING DOS MELHORES REPRODUTORES PARA O SISTEMA DE PRODUÇÃO NACIONAL.



Os valores do BCBI são expressos em reais;

Ao utilizar um touro que represente a média da população avaliada, a expectativa de benefício do cruzamento industrial é de mais R\$ 299,00\*;

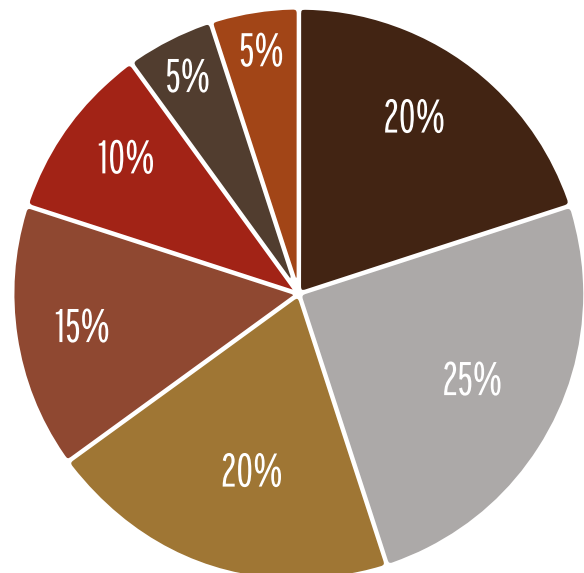
Touros com valores de BCBI mais elevados agregam mais ao cruzamento;

São considerados valores da carne bovina, do bezerro desmamado e do boi gordo no Brasil.

\*o valor de R\$ 299,00, refere-se a raça Aberdeen Angus.

## PESO DAS CARACTERÍSTICAS DO BCBI

- PESO A DESMAMA
- PESO AO ANO
- PESO DE CARÇAÇA
- ÁREA DE OLHO DE LOMBO (AOL)
- GORDURA
- MARMOREIO
- FERTILIDADE



# RANKING BCBI 2019 - TOP 15



★  
BCBI  
615  
.....

**MERIT**



★  
BCBI  
614  
.....

**RENDITION**



★  
BCBI  
601  
.....

**WINCHESTER**



★  
BCBI  
599  
.....

**FORCE**



★  
BCBI  
568  
.....

**CACHE**



★  
BCBI  
566  
.....

**APPEAL**



★  
BCBI  
564  
.....

**BIG TOP**



★  
BCBI  
560  
.....

**VALENTE**



★  
BCBI  
559  
.....

**TONIC**



★  
BCBI  
555  
.....

**PAYLOAD**



★  
BCBI  
552  
.....

**OUTLIER**



★  
BCBI  
545  
.....

**TITAN**



★  
BCBI  
545  
.....

**BRIGADIER**



★  
BCBI  
541  
.....

**STEP UP**



★  
BCBI  
540  
.....

**OPPORTUNITY**

# RANKING TOP 10

ASSOCIAÇÃO AMERICANA DE ANGUS - VERÃO/2019

PESO AO NASCER	
EXCEL	-1,7
ROLL CALL	-1,4
COLUMBUS	-0,4
FOOLPROOF	-0,4
CASCADE	-0,4
HONOR	-0,3
SENTINEL PRIME	0,4
TITAN	0,4
OUTLIER	0,7
VAQUERO	0,7

PESO À DESMAMA (lbs)	
WINCHESTER	101
RENDITION	98
MERIT	97
FORCE	96
POTENT	92
PAYLOAD	89
MACARTHUR	88
FREY APPEAL	88
TITAN	87
RUBICON	87

PESO AO ANO (lbs)	
RENDITION	172
FORCE	164
MERIT	164
WINCHESTER	162
POTENT	160
TONIC	159
PAYLOAD	159
CACHE	158
MACARTHUR	157
FREY APPEAL	156

LEITE	
PAYLOAD	41
BUILDER	38
POSS MAVERICK	37
ATTRACTIVE	35
TONIC	33
GEDDES	33
GRONK	33
FORTALEZA	33
CASCADE	33
OPPORTUNITY	32

PESO DE CARÇAÇA	
OPPORTUNITY	90
PAYLOAD	88
FORCE	88
POTENT	88
BIG TOP	86
MERIT	83
RENDITION	81
TONIC	77
GRONK	77
VALENTE	74

MARMOREIO	
POSS MAVERICK	1,49
FULL POWER	1,48
FOOLPROOF	1,40
WILDFIRE	1,32
DISCOVERED	1,06
BRIGADIER	1,00
GEDDES	0,96
HEAVYWEIGHT	0,96
MERIT	0,93
ELEVATION	0,91

AOL	
BIG TOP	1,56
VALENTE	1,36
POTENT	1,33
VAQUERO	1,24
EXCEL	1,17
FORCE	1,16
BRIGADIER	1,16
COLONEL	1,15
MERIT	1,11
DISCOVERED	1,10

GORDURA	
OUTLIER	0,058
WINCHESTER	0,053
EXCEL	0,042
GEDDES	0,035
FRICTION	0,024
FOOLPROOF	0,021
RHOMBUS	0,021
TONIC	0,020
STEP UP	0,015
VALENTE	0,013

\$DESMAMA	
FORCE	97
EXCEL	95
ELEVATION	94
FORTALEZA	93
COLUMBUS	93
PAYLOAD	92
WILDFIRE	91
FRICTION	91
GEDDES	90
ENTERPRISE	90

\$CONFINAMENTO	
OPPORTUNITY	161
BIG TOP	150
RENDITION	149
FORCE	142
POTENT	137
PAYLOAD	135
HONOR	130
TONIC	123
OUTLIER	122
POSS MAVERICK	122

\$QUALIDADE DE CARÇAÇA	
FULL POWER	103
WILDFIRE	96
POSS MAVERICK	96
FOOLPROOF	92
DISCOVERED	87
BRIGADIER	81
ELEVATION	73
CASCADE	73
COLUMBUS	72
EXCEL	70

\$VALOR CARNE	
POSS MAVERICK	218
OPPORTUNITY	213
PAYLOAD	201
RENDITION	200
BIG TOP	200
FORCE	198
FULL POWER	191
WILDFIRE	190
GRONK	189
TONIC	187



# EASY DECISION

**200AN10716 BUSHES EASY DECISION 98**

PROPRIETÁRIO: BUSHES ANGUS, PEAK DOT RANCH, LTD & SEMEX ALLIANCE



PEAK DOT RANCH - PROGÊNIE



PEAK DOT RANCH - PROGÊNIE



PEAK DOT RANCH - PROGÊNIE

S A V FINAL ANSWER 0035  
**VIN-MAR O' REILLY FACTOR**  
 VIN-MAR EDELLA 2827  
 BUSHES BIG TIME 452  
**BUSHES BIG BLACKBIRD 7885**  
 BUSHES DAKOTA  
 BLACKBIRD 4763

- TOP 2% para peso à desmama;
- TOP 2% para peso ao ano;
- TOP 2% para eficiência alimentar;
- TOP 10% para docilidade;
- TOP 3% para peso de carça;
- TOP 15% para AOL;
- TOP 15% para \$ desmama;
- TOP 3% para \$ confinamento;
- TOP 4% para \$ valor carne.

REGISTRO:	REGISTRO NACIONAL:	NASCIMENTO	FRAME	(PN)	(PD)	(PA)	CE
17649083	IA-1768	07/02/2013	6,8	42 KG	415 KG	735 KG	48 CM

AAA- S19	PRODUÇÃO								MATERNAL				CARÇA				ÍNDICES ECONÔMICOS (U\$)				
	FPD	PN	PD	PANO	GMDR	ALT ANO	CE	DOC	PNV	FPF	LEITE	PA	AA	PC	MAR	AOL	GOR.	\$DESM.	\$CONF.	\$QUALD. CARÇA	\$VALOR CARNE
DEP	4	2,9	82	145	0,30	1,0	0,64	28	12,1	13	24	121	1,2	65	0,61	0,78	0,008	73	119	54	174
ACC	0.63	0.92	0.89	0.85	0.40	0.74	0.75	0.60	0.33	0.51	0.53	0.43	0.42	0.53	0.47	0.47	0.47				
RANK %	70%	85%	2%	2%	2%	10%	60%	10%	30%	10%	55%	1%	2%	3%	35%	15%	55%	15%	3%	25%	4%



# TONIC

**200AN10336 LUCAS TONIC 654S**

PROPRIETÁRIO: SEMEX ALLIANCE



CTS REMEDY 1T01 - PAI



IRMÃO PATERNO

CONNEALY THUNDER

**CTS REMEDY 1T01**

CTS 7V03 BELLEMERE MAID 9T02

G A R PROPHET

**LUCAS LADY PROPHET 462S**

LUCAS LADY IMPRESSION 259S

- Top 1% para peso à desmama;
- Top 1% para peso ao ano;
- Top 1% para eficiência alimentar;
- Top 10% para docilidade;
- Top 10% para leite;
- Top 1% para peso de carcaça;
- Top 20% para AOL;
- Top 2% para \$ desmama;
- Top 1% para \$ confinamento;
- Top 15% para \$ qualidade de carcaça;
- Top 1% para \$ valor carne.

REGISTRO:	REGISTRO NACIONAL:	NASCIMENTO	FRAME	(PN)	(PD)	(PA)	CE
18758478	-	09/09/2016	6,4	33,6 KG	339 KG	610 KG	39 CM AOS 12 MESES

AAA- S19	PRODUÇÃO							MATERNAL					CARÇAÇA				ÍNDICES ECONÔMICOS (US\$)				
	FPD	PN	PD	PANO	GMDR	ALT ANO	CE	DOC	PNV	FPF	LEITE	PA	AA	PC	MAR	AOL	GOR.	\$DESM.	\$CONF.	\$QUALD. CARÇAÇA	\$VALOR CARNE
DEP	-5	3,1	85	159	0,32	0,8	0,52	28	11,7	11	33	91	1,0	77	0,74	0,78	0,020	89	123	64	187
ACC	0.39	0.55	0.48	0.43	0.34	0.51	0.43	0.37	0.25	0.33	0.34	0.38	0.41	0.43	0.39	0.39	0.36				
RANK %	95%	90%	1%	1%	1%	20%	65%	10%	40%	25%	10%	3%	4%	1%	25%	20%	85%	2%	1%	15%	1%



# OPPORTUNITY

## 200AN10718 FREYS OPPORTUNITY 148A

PROPRIETÁRIO: FREYS ANGUS RANCH & SEMEX ALLIANCE



F A R PRINCESS 214X - MÃE



FREY ANGUS - PROGÊNIE



FREY ANGUS - PROGÊNIE

BSAR DESIGN DOCTOR 0910  
**BSAR OPPORTUNITY 9114**  
 BISHOPS LASSIE 746  
 SITZ UPWARD 307R  
**F A R PRINCESS 214 X**  
 F A R PRINCESS 202T

- Top 3% para peso à desmama;
- Top 2% para peso ao ano;
- Top 1% para eficiência alimentar;
- Top 10% para leite;
- Top 1% para peso de carcaça;
- Top 3% para AOL;
- Top 10% para \$ desmama;
- Top 1% para \$ confinamento;
- Top 1% para \$ valor carne.

REGISTRO:	REGISTRO NACIONAL:	NASCIMENTO	FRAME	(PN)	(PD)	(PA)	CE
17644282	IA-1673	22/02/2013	6,7	40 KG	421 KG	760 KG	47 CM

AAA- S19	PRODUÇÃO								MATERNAL				CARCAÇA				ÍNDICES ECONÔMICOS (US)				
	FPD	PN	PD	PANO	GMDR	ALT ANO	CE	DOC	PNV	FPF	LEITE	PA	AA	PC	MAR	AOL	GOR.	\$DESM.	\$CONF.	\$QUALD. CARCAÇA	\$VALOR CARNE
DEP	5	3,2	78	145	0,31	1,4	0,16	19	6,5	9	32	91	1,5	90	0,36	0,99	-0,064	78	161	52	213
ACC	0.44	0.84	0.80	0.70	0.37	0.67	0.64	0.49	0.17	0.38	0.40	0.41	0.41	0.48	0.42	0.43	0.41				
RANK %	60%	90%	3%	2%	1%	1%	85%	35%	95%	45%	10%	3%	1%	1%	65%	3%	99%	10%	1%	30%	1%



**GEDDES**   
**200AN10735 VARILEK GEDDES 7068**  
 PROPRIETÁRIO: MICK & LYNN VARILEK & SEMEX ALLIANCE



KM BROKEN BOW 002 - PAI

SUMMITCREST COMPLETE 1P55  
**KM BROKEN BOW 002**  
 SUMMITCREST PRINCESS OP12  
 VARILEK CONFIDENCE 3004 O  
**VARILEK GOLDIE 5051 506**  
 VARILEK GOLDIE 3228 314

- TOP 4% para peso à desmama;
- TOP 5% para peso ao ano;
- TOP 10% para docilidade;
- TOP 10% para leite;
- TOP 10% para peso de carcaça;
- TOP 10% para marmoreio;
- TOP 1% para \$ desmama;
- TOP 15% para \$ confinamento;
- TOP 10% para \$ qualidade de carcaça;
- TOP 10% para \$ valor carne.

REGISTRO:	REGISTRO NACIONAL:	NASCIMENTO	FRAME	(PN)	(PD)	(PA)	CE
18886461	-	12/01/2017	6,0	39 KG	386 KG	642 KG	38 CM AOS 12 MESES

AAA- S19	PRODUÇÃO							MATERNAL					CARÇAÇA				ÍNDICES ECONÔMICOS (US)				
	FPD	PN	PD	PANO	GMDR	ALT ANO	CE	DOC	PNV	FPF	LEITE	PA	AA	PC	MAR	AOL	GOR.	\$DESM.	\$CONF.	\$QUALD. CARÇAÇA	\$VALOR CARNE
DEP	9	0,8	75	129	0,23	0,4	0,91	27	15,8	13	33	66	0,5	58	0,96	0,71	0,035	90	97	68	164
ACC	0.35	0.54	0.47	0.43	0.33	0.45	0.40	0.34	0.23	0.29	0.32	0.37	0.39	0.42	0.38	0.38	0.36				
RANK %	30%	40%	4%	5%	35%	60%	40%	10%	10%	10%	10%	15%	35%	10%	10%	25%	15%	1%	15%	10%	10%





# GRONK

**200AN10335 SPRING GROVE GRONK 6197**

PROPRIETÁRIO: SEMEX ALLIANCE



CONSISTÊNCIA GENÉTICA



GANHO DE PESO



EFICIÊNCIA ALIMENTAR



MATERNAL



PESO DE CARÇAÇA



MARMOREIO



RENDIMENTO DE CARÇAÇA



SPRUCE MTN EMPRESS 3599 - MÃE



A A R TEN X 7008 S A - PAI



CONNELY IMPRESSION - AVÔ MATERNO

MYTTY IN FOCUS

**A A R TENX 7008 S.A.**

A A R LADY KELTON 5551

CONNELY IMPRESSION

**SPRUCE MTN EMPRESS 3599**

44 BLACKCAP EMPRESS 519X

- TOP 2% para peso à desmama;
- TOP 1% para peso ao ano;
- TOP 2% para eficiência alimentar;
- TOP 10% para leite;
- TOP 1% para peso de carcaça;

- TOP 2% para AOL;
- TOP 2% para \$ desmama;
- TOP 2% para \$ confinamento;
- TOP 10% para \$ qualidade de carcaça;
- TOP 1% para \$ valor carne.

REGISTRO:	REGISTRO NACIONAL:	NASCIMENTO	FRAME	(PN)	(PD)	(PA)	CE
18578550	-	28/08/2016	6,5	39 KG	376 KG	621 KG	40 CM AOS 12 MESES

AAA- S19	PRODUÇÃO								MATERNAL				CARÇAÇA				ÍNDICES ECONÔMICOS (US\$)				
	FPD	PN	PD	PANO	GMDR	ALT ANO	CE	DOC	PNV	FPF	LEITE	PA	AA	PC	MAR	AOL	GORDURA	\$DESM.	\$CONF.	\$QUALD. CARÇAÇA	\$VALOR CARNE
DEP	4	2,4	81	147	0,30	0,8	0,82	20	14,5	17	33	93	0,8	77	0,77	1,10	-0,009	88	121	68	189
ACC	0.36	0.53	0.46	0.42	0.35	0.5	0.47	0.37	0.27	0.33	0.34	0.40	0.42	0.44	0.40	0.40	0.37				
RANK %	70%	75%	2%	1%	2%	20%	45%	35%	15%	1%	10%	3%	15%	1%	25%	2%	75%	2%	2%	10%	1%



**DISCOVERED**   
**200AN10834 V A R DISCOVERED 7218**  
 PROPRIETÁRIO: SEMEX ALLIANCE



SANDPOINT BLACKBIRD 8809



V A R DISCOVERY 2240 - PAI

A A R TENX 7008 S.A.  
**V A R DICOVERY 2240**  
 DEER VALLEY RITA 0308  
 CONNEALY ONWARD  
**SANDPOINT BLACKBIRD 8809**  
 RIVERBEND BLACKBIRD 4301

- Top 2% para peso à desmama;
- Top 1% para peso ao ano;
- Top 1% para eficiência alimentar;
- Top 10% para marmoreio;
- Top 2% para AOL;
- Top 3% para \$ desmama;
- Top 1% para \$ qualidade de carcaça;
- Top 3% para \$ valor carne.

REGISTRO:	REGISTRO NACIONAL:	NASCIMENTO	FRAME	(PN)	(PD)	(PA)	CE
18745225	-	13/02/2017	6,5	36 KG	275 KG	494 KG	35 CM AOS 12 MESES

AAA-S19	PRODUÇÃO								MATERNAL				CARÇAÇA				ÍNDICES ECONÔMICOS (US)				
	FPD	PN	PD	PANO	GMDR	ALT ANO	CE	DOC	PNV	FPF	LEITE	PA	AA	PC	MAR	AOL	GOR.	\$DESM.	\$CONF.	\$QUALD. CARÇAÇA	\$VALOR CARNE
DEP	3	2,0	79	146	0,31	0,7	0,89	21	14,3	7	28	63	0,7	54	1,06	1,10	-0,058	85	89	87	180
ACC	0.40	0.57	0.51	0.47	0.38	0.50	0.52	0.41	0.30	0.38	0.38	0.42	0.45	0.46	0.42	0.42	0.38				
RANK %	75%	65%	2%	1%	1%	30%	40%	30%	15%	70%	25%	20%	20%	20%	10%	2%	99%	3%	30%	1%	2%



# PAYLOAD

## 200AN10333 MONTANA PAYLOAD 6081

PROPRIETÁRIO: SEMEX ALLIANCE



MONTANA BLACKBIRD 4558 - MÃE



BASIN PAYWEIGHT 1682 - PAI



V A R DISCOVERY 2240 - AVÔ MATERNO

BASIN PAYWEIGHT 006S

**BASIN PAYWEIGHT 1682**

21AR O LASS 7017

V A R DISCOVERY 2240

**MONTANA BLACKBIRD 4558**

BOBO BLACKBIRD 2043

- Top 1% para peso à desmama;
- Top 1% para peso ao ano;
- Top 1% para eficiência alimentar;
- Top 1% para leite;
- Top 1% para peso de carcaça;

- Top 10% para AOL;
- Top 1% para \$ desmama;
- Top 1% para \$ confinamento;
- Top 10% para \$ qualidade de carcaça;
- Top 1% para \$ valor carne.

REGISTRO:	REGISTRO NACIONAL:	NASCIMENTO	FRAME	(PN)	(PD)	(PA)	CE
18553781	-	07/09/2016	6,4	43 KG	361 KG	634 KG	40 CM AOS 12 MESES

AAA- S19	PRODUÇÃO								MATERNAL				CARÇAÇA				ÍNDICES ECONÔMICOS (US\$)				
	FPD	PN	PD	PANO	GMDR	ALT ANO	CE	DOC	PNV	FPF	LEITE	PA	AA	PC	MAR	AOL	GORDURA	\$DESM.	\$CONF.	\$QUALD. CARÇAÇA	\$VALOR CARNE
DEP	-9	5,6	89	159	0,31	1,0	1,46	16	9,0	2	41	102	1,1	88	0,83	0,87	0,003	92	135	67	201
ACC	0,38	0,54	0,47	0,43	0,35	0,52	0,49	0,45	0,27	0,33	0,33	0,40	0,43	0,43	0,40	0,39	0,37				
RANK %	95%	95%	1%	1%	1%	10%	15%	50%	75%	95%	1%	1%	2%	1%	20%	10%	60%	1%	1%	10%	1%



# ELEVATION

**200AN10742 MONTANA ELEVATION 7108**  
 PROPRIETÁRIO: MONTANA RANCH & SEMEX ALLIANCE



 **CONSISTÊNCIA GENÉTICA**
 **GANHO DE PESO**
 **EFICIÊNCIA ALIMENTAR**
 **MATERNAL**
 **PESO DE CARÇAÇA**
 **MARMOREIO**
 **RENDIMENTO DE CARÇAÇA**



**BALDRIDGE COLONEL C251 - PAI**



**DEER VALLEY ALL IN - AVÔ MATERNO**

**BALDRIDGE XPAND X743**  
**BALDRIDGE COLONEL C251**  
 BALDRIDGE ISABEL Y69  
 DEER VALLEY ALL IN  
**MONTANA BLACKCAP C038**  
 RITA 12H9 OF 9067 RITO 5M2

- Top 2% para peso à desmama;
- Top 2% para peso ao ano;
- Top 15% para eficiência alimentar;
- Top 10% para leite;
- Top 15% para marmoreio;
- Top 10% para AOL;
- Top 1% para \$ desmama;
- Top 5% para \$ qualidade de carcaça.

REGISTRO:	REGISTRO NACIONAL:	NASCIMENTO	FRAME	(PN)	(PD)	(PA)	CE
18844589	-	07/01/2017	6,3	33 KG	334 KG	587 KG	40 CM AOS 12 MESES

AAA- S19	PRODUÇÃO								MATERNAL				CARÇAÇA				ÍNDICES ECONÔMICOS (US)				
	FPD	PN	PD	PANO	GMDR	ALT ANO	CE	DOC	PNV	FPF	LEITE	PA	AA	PC	MAR	AOL	GOR.	\$DESM.	\$CONF.	\$QUALD. CARÇAÇA	\$VALOR CARNE
DEP	9	1,1	79	142	0,26	0,8	1,41	20	13,1	12	31	42	0,4	52	0,91	0,89	-0,017	94	74	73	147
ACC	0.37	0.52	0.45	0.41	0.32	0.50	0.46	0.43	0.20	0.26	0.27	0.35	0.38	0.39	0.35	0.35	0.33				
RANK %	30%	45%	2%	2%	15%	20%	15%	35%	25%	15%	10%	40%	45%	20%	15%	10%	80%	1%	65%	5%	20%



# FORTALEZA

**200AN10353 SPRING HILL FORTALEZA 43**  
 PROPRIETÁRIO: SPRING HILL FARM & SEMEX ALLIANCE



K C F BENNETT FORTRESS - PAI



CONNELY BLACK GRANITE - AVÔ MATERNO

CONNELY CONSENSUS 7229

**K C F BENNETT FORTRESS**

THOMAS PATRICIA 9705

CONNELY BLACK GRANITE

**SPRING HILL RITA 108 25-BG**

SPRING HILL RITA 25 OF TRUST

- Top 1% para peso à desmama;
- Top 1% para peso ao ano;
- Top 5% para eficiência alimentar;
- Top 10% para leite;
- Top 3% para peso de carcaça;
- Top 1% para \$ desmama;
- Top 10% para \$ confinamento;
- Top 10% para \$ valor carne.

REGISTRO:	REGISTRO NACIONAL:	NASCIMENTO	FRAME	(PN)	(PD)	(PA)	CE
19052796	-	24/08/2017	6,6	34,5 KG	295 KG	540 KG	-

AAA-S19	PRODUÇÃO								MATERNAL				CARÇAÇA				ÍNDICES ECONÔMICOS (U\$)				
	FPD	PN	PD	PANO	GMDR	ALT ANO	CE	DOC	PNV	FPF	LEITE	PA	AA	PC	MAR	AOL	GOR.	\$DESM.	\$CONF.	\$QUALD. CARÇAÇA	\$VALOR CARNE
DEP	0	2,4	85	151	0,28	1,1	0,39	14	9,6	8	33	96	1,1	67	0,62	0,73	-0,054	93	106	60	166
ACC	0.37	0.52	0.43	0.38	0.32	0.44	0.40	0.35	0.23	0.31	0.31	0.36	0.39	0.40	0.37	0.37	0.33				
RANK %	90%	75%	1%	1%	5%	4%	75%	60%	70%	55%	10%	2%	2%	3%	40%	25%	98%	1%	10%	20%	10%



# COLUMBUS

**200AN10337 QUAKER HILL COLUMBUS 6V48**

PROPRIETÁRIO: SEMEX ALLIANCE



QUAKER HILL BLACKCAP 3N23 - MÃE



V A R DISCOVERY 2240 - PAI



CONNELY CONFIDENCE 0100 - AVÔ MATERNO

A A R TENX 7008 S.A.

**V A R DISCOVERY 2240**

DEER VALLEY RITA 0308

CONNELY CONFIDENCE 0100

**QUAKER HILL BLACKCAP 3N23**

QHF BLACKCAP 6E2 OF 4V16 4355

- Top 3% para peso à desmama;
- Top 10% para peso ao ano;
- Top 10% para peso de carcaça;
- Top 15% para marmoreio;

- Top 10% para AOL;
- Top 1% para \$ desmama;
- Top 10% para \$ qualidade de carcaça;
- Top 10% para \$ valor carne.

REGISTRO:	REGISTRO NACIONAL:	NASCIMENTO	FRAME	(PN)	(PD)	(PA)	CE
18841595	-	01/09/2016	6,3	31 KG	-	-	38 CM AOS 12 MESES

AAA-S19	PRODUÇÃO								MATERNAL				CARÇAÇA				ÍNDICES ECONÔMICOS (US\$)				
	FPD	PN	PD	PANO	GMDR	ALT ANO	CE	DOC	PNV	FPF	LEITE	PA	AA	PC	MAR	AOL	GOR.	\$DESM.	\$CONF.	\$QUALD. CARÇAÇA	\$VALOR CARNE
DEP	9	-0,4	76	126	0,22	0,4	1,46	25	9,5	10	26	24	0,1	60	0,89	0,90	-0,012	93	95	72	166
ACC	0,37	0,52	0,45	0,41	0,35	0,47	0,44	0,39	0,27	0,34	0,35	0,40	0,43	0,44	0,40	0,40	0,36				
RANK %	30%	20%	3%	10%	40%	60%	15%	15%	70%	35%	40%	65%	75%	10%	15%	10%	75%	1%	20%	10%	10%



**OUTLIER**   
**200AN10109 HART OUTLIER 7033**  
 PROPRIETÁRIO: HART ANGUS FARMS & SEMEX ALLIANCE



HAYNES OUTRIGHT 452 - PAI

KCF BENNETT ABSOLUTE  
**HAYNES OUTRIGHT 452**  
 HAYNES ND 454 MISS 179  
 E&B BLACKJACK 321  
**HART LIBERTY BELLE 5315**  
 HART LIBERTY BELLE 2625

- Top 2% para peso à desmama;
- Top 1% para peso ao ano;
- Top 1% para eficiência alimentar;
- Top 4% para docilidade;
- Top 2% para peso de carcaça;
- Top 10% para \$ desmama;
- Top 1% para \$ confinamento;
- Top 4% para \$ valor carne.

REGISTRO:	REGISTRO NACIONAL:	NASCIMENTO	FRAME	(PN)	(PD)	(PA)	CE
18942501	-	27/01/2017	6,1	36 KG	377 KG	694 KG	42,7 CM AOS 12 MESES

AAA- S19	PRODUÇÃO								MATERNAL				CARÇAÇA				ÍNDICES ECONÔMICOS (US\$)				
	FPD	PN	PD	PANO	GMDR	ALT ANO	CE	DOC	PNV	FPF	LEITE	PA	AA	PC	MAR	AOL	GOR.	\$DESM.	\$CONF.	\$QUALD. CARÇAÇA	\$VALOR CARNE
DEP	9	0,7	80	154	0,32	0,9	2,06	29	8,7	9	20	90	0,9	70	0,74	0,48	0,058	74	122	49	173
ACC	0.38	0.55	0.48	0.45	0.33	0.46	0.49	0.35	0.23	0.31	0.32	0.37	0.39	0.43	0.39	0.39	0.36				
RANK %	30%	35%	2%	1%	1%	15%	2%	4%	80%	45%	85%	3%	10%	2%	35%	60%	5%	10%	1%	40%	4%



**ENTERPRISE**   
**200AN10743 MONTANA ENTERPRISE 7193**  
 PROPRIETÁRIO: MONTANA RANCH & SEMEX ALLIANCE

**NOVO**

-  CONSISTÊNCIA GENÉTICA
-  GANHO DE PESO
-  EFICIÊNCIA ALIMENTAR
-  PESO DE CARÇAÇA
-  MARMOREIO
-  RENDIMENTO DE CARÇAÇA



**BOLDRIGDE COLONEL C251 - PAI**



**RITO 9M25 OF RITA 5F56 PRED - AVÔ MATERNO**

BALDRIDGE XPAND X743  
**BALDRIDGE COLONEL C251**  
 BALDRIDGE ISABEL Y69  
 RITO 9M25 OF RITA 5F56 PRED  
**SPRINGFIELD BLACKCAP 1182**  
 RIVERBEND BLACKCAP S762

- Top 1% para peso à desmama;
- Top 1% para peso ao ano;
- Top 10% para eficiência alimentar;
- Top 10% para peso de carcaça;
- Top 20% para marmoreio;
- Top 15% para AOL;
- Top 1% para \$ desmama;
- Top 15% para \$ confinamento;
- Top 10% para \$ qualidade de carcaça;
- Top 5% para \$ valor carne.

REGISTRO:	REGISTRO NACIONAL:	NASCIMENTO	FRAME	(PN)	(PD)	(PA)	CE
18844663	-	21/07/2017	6,3	32 KG	334 KG	582 KG	35,6 CM AOS 12 MESES

AAA-S19	PRODUÇÃO								MATERNAL				CARÇAÇA				ÍNDICES ECONÔMICOS (US\$)				
	FPD	PN	PD	PANO	GMDR	ALT ANO	CE	DOC	PNV	FPF	LEITE	PA	AA	PC	MAR	AOL	GOR.	\$DESM.	\$CONF.	\$QUALD. CARÇAÇA	\$VALOR CARNE
DEP	2	2,6	83	143	0,27	0,7	0,56	16	7,0	7	26	39	0,5	61	0,81	0,80	-0,041	90	99	69	170
ACC	0.38	0.57	0.49	0.45	0.35	0.54	0.51	0.46	0.23	0.30	0.32	0.39	0.43	0.43	0.39	0.39	0.37				
RANK %	85%	80%	1%	1%	10%	30%	65%	50%	95%	70%	40%	45%	35%	10%	20%	15%	96%	1%	15%	10%	5%





# HEAVYWEIGHT

## 200AN10349 KCF BENNETT HEAVYWEIGHT E578

PROPRIETÁRIO: KNOLL CREST FARM & SEMEX ALLIANCE



PLATTEMERE WEIGH UP K360 - PAI



CONNELY CONSENSUS 7229 - AVÔ MATERNO

SITZ UPWARD 307R  
**PLATTEMERE WEIGH UP K360**  
 BARBARA OF PLATTEMERE 337  
 CONNEALY CONSENSUS 7229  
**K C F MISS CONSENSUS Y320**  
 G A R 1407 NEW DESIGN 1842

- Top 1% para peso à desmama;
- Top 1% para peso ao ano;
- Top 1% para eficiência alimentar;
- Top 15% para docilidade;
- Top 10% para peso de carcaça;
- Top 10% para marmoreio;
- Top 3% para \$ desmama;
- Top 10% para \$ confinamento;
- Top 10% para \$ qualidade de carcaça;
- Top 4% para \$ valor carne.

REGISTRO:	REGISTRO NACIONAL:	NASCIMENTO	FRAME	(PN)	(PD)	(PA)	CE
19151363	-	26/09/2017	6,5	39 KG	364 KG	600 KG	39 CM AOS 12 MESES

AAA- S19	PRODUÇÃO								MATERNAL				CARCAÇA				ÍNDICES ECONÔMICOS (US\$)				
	FPD	PN	PD	PANO	GMDR	ALT ANO	CE	DOC	PNV	FPF	LEITE	PA	AA	PC	MAR	AOL	GOR.	\$DESM.	\$CONF.	\$QUALD. CARCAÇA	\$VALOR CARNE
DEP	3	3,7	86	151	0,32	0,8	1,41	25	10,2	7	26	86	1,0	60	0,96	0,41	0	84	105	67	172
ACC	0.37	0.55	0.48	0.44	0.36	0.53	0.50	0.46	0.26	0.34	0.36	0.41	0.44	0.43	0.40	0.39	0.37				
RANK %	75%	95%	1%	1%	1%	20%	15%	15%	60%	70%	40%	4%	4%	10%	10%	70%	65%	3%	10%	10%	4%



# RHOMBUS

**200AN10733 SCHIEFELBEIN RHOMBUS 4937**

PROPRIETÁRIO: SCHIEFELBEIN ANGUS FARM & SEMEX ALLIANCE



S A V RENOWN 3439 - PAI



PLATTEMERE WEIGH UP K360 - AVÔ MATERNO

RITO 707 OF IDEAL 3407 7075  
**S A V RENOWN 3439**  
 S A V BLACKCAP MAY 4136  
 PLATTEMERE WEIGH UP K360  
**FROSTY ELBA 954**  
 FROSTY ZEUS 3721

- Top 2% para peso à desmama;
- Top 1% para peso ao ano;
- Top 10% para eficiência alimentar;
- Top 10% para peso de carcaça;
- Top 10% para \$desmama.

REGISTRO:	REGISTRO NACIONAL:	NASCIMENTO	FRAME	(PN)	(PD)	(PA)	CE
18902388	-	16/03/2017	5,8	36 KG	408 KG	709 KG	36,4 CM AOS 12 MESES

AAA-S19	PRODUÇÃO								MATERNAL				CARÇAÇA				ÍNDICES ECONÔMICOS (US\$)				
	FPD	PN	PD	PANO	GMDR	ALT ANO	CE	DOC	PNV	FPF	LEITE	PA	AA	PC	MAR	AOL	GOR.	\$DESM.	\$CONF.	\$QUALD. CARÇAÇA	\$VALOR CARNE
DEP	6	1,3	80	144	0,27	0,7	-0,12	10	9,5	4	23	99	0,9	59	0,31	0,60	0,021	79	90	36	126
ACC	0.34	0.50	0.43	0.39	0.32	0.45	0.5	0.37	0.21	0.32	0.33	0.36	0.38	0.41	0.38	0.38	0.35				
RANK %	55%	50%	2%	1%	10%	30%	95%	75%	70%	90%	60%	2%	10%	10%	80%	40%	35%	10%	30%	75%	50%



# ARTISAN

**200AN10331 BENCHMARK ARTISAN 85`16**

PROPRIETÁRIO: SEMEX ALLIANCE



G A R PROPHET - AVÔ MATERNO



G A R BASELINE AB291 - PAI



G A R NEW DESIGN 5050 - AVÓ PATERNO

G A R NEW DESIGN 5050

**G A R BASELINE AB297**

G A R OBJECTIVE 648S

G A R PROPHET

**BENCHMARK PATRICIA 35`12**

ROYAL PATRICIA DRCC 7022T

- Top 10% para peso à desmama;
- Top 10% para peso ao ano;
- Top 2% para leite;
- Top 15% para peso de carcaça;

- Top 15% para AOL;
- Top 1% para \$ desmama;
- Top 15% para \$ confinamento;
- Top 10% para valor carne.

REGISTRO:	REGISTRO NACIONAL:	NASCIMENTO	FRAME	(PN)	(PD)	(PA)	CE
18751152	-	20/02/2016	6,4	-	-	-	35 CM AOS 12 MESES

AAA- S19	PRODUÇÃO								MATERNAL				CARCAÇA				ÍNDICES ECONÔMICOS (US\$)				
	FPD	PN	PD	PANO	GMDR	ALT ANO	CE	DOC	PNV	FPF	LEITE	PA	AA	PC	MAR	AOL	GOR.	\$DESM.	\$CONF.	\$QUALD. CARCAÇA	\$VALOR CARNE
DEP	15	0,5	71	124	0,26	0,6	0,08	20	2,6	15	38	30	0,3	55	0,73	0,83	0,006	95	100	61	161
ACC	0.32	0.61	0.47	0.43	0.32	0.45	0.39	0.34	0.20	0.29	0.31	0.37	0.39	0.41	0.37	0.37	0.35				
RANK %	2%	35%	10%	10%	15%	40%	90%	35%	95%	2%	2%	60%	55%	15%	25%	15%	55%	1%	15%	20%	10%



# ROLL CALL

**200AN10107 HART ROLL CALL 7086**  
 PROPRIETÁRIO: HART ANGUS FARMS & SEMEX ALLIANCE



BARSTOW BANKROLL B73 - PAI



CONNELY CAVALRY 1149 - AVÔ MATERNO

BARSTOW CASH  
**BARSTOW BANKROLL B73**  
 BARSTOW MISS DIANNA Z25  
 CONNEALY CAVALRY 1149  
**HART BLACKCAP LADY 3042**  
 HART BLACKCAP LADY 1215

- Top 3% para peso à desmama;
- Top 1% para peso ao ano;
- Top 2% para eficiência alimentar;
- Top 10% para docilidade;
- Top 2% para peso de carcaça;
- Top 10% para \$ desmama;
- Top 2% para \$ confinamento;
- Top 3% para \$ valor carne.

REGISTRO:	REGISTRO NACIONAL:	NASCIMENTO	FRAME	(PN)	(PD)	(PA)	CE
18940351	-	02/02/2017	6,0	33 KG	350 KG	641 KG	37 CM AOS 12 MESES

AAA-S19	PRODUÇÃO								MATERNAL				CARÇAÇA				ÍNDICES ECONÔMICOS (US)				
	FPD	PN	PD	PANO	GMDR	ALT ANO	CE	DOC	PNV	FPF	LEITE	PA	AA	PC	MAR	AOL	GOR.	\$DESM.	\$CONF.	\$QUALD. CARÇAÇA	\$VALOR CARNE
DEP	14	-1,4	76	146	0,30	0,7	0,51	28	16,1	14	25	88	0,8	69	0,66	0,77	-0,016	79	117	59	176
ACC	0,37	0,56	0,49	0,44	0,34	0,47	0,50	0,37	0,21	0,30	0,31	0,37	0,40	0,43	0,40	0,39	0,37				
RANK %	4%	10%	3%	1%	2%	30%	70%	10%	5%	4%	45%	4%	15%	2%	35%	20%	80%	10%	2%	20%	3%



# FULL POWER

## 200AN10831 MONTANA FULL POWER C067

PROPRIETÁRIO: SEMEX ALLIANCE



BOHI RITA 7131 - MÃE



PA FULL POWER 1208 - PAI



G A R PREDESTINED - AVÔ MATERNO

PA POWER TOOL 9108  
**PA FULL POWER 1208**  
 PINE VIEW SQR RITA W091  
 G A R PREDESTINED  
**BOHI RITA 7131**  
 G A R EXT 4526

- Top 10% peso ao ano;
- Top 1% para marmoreio;
- Top 10% para AOL;
- Top 20% para \$ desmama;
- Top 1% para \$ qualidade de carcaça;
- Top 1% para \$ valor carne.

REGISTRO:	REGISTRO NACIONAL:	NASCIMENTO	FRAME	(PN)	(PD)	(PA)	CE
18204192	-	15/07/2015	6,1	40 KG	393 KG	653 KG	40 CM

AAA- S19	PRODUÇÃO								MATERNAL				CARÇAÇA				ÍNDICES ECONÔMICOS (US)				
	FPD	PN	PD	PANO	GMDR	ALT ANO	CE	DOC	PNV	FPF	LEITE	PA	AA	PC	MAR	AOL	GOR.	\$DESM.	\$CONF.	\$QUALD. CARÇAÇA	\$VALOR CARNE
DEP	2	2,0	63	121	0,27	0,7	0,67	17	10,7	8	27	27	0,7	49	1,48	0,89	-0,045	68	92	103	191
ACC	0.34	0.51	0.45	0.41	0.30	0.50	0.48	0.44	0.23	0.31	0.38	0.38	0.41	0.41	0.38	0.38	0.36				
RANK %	85%	65%	25%	10%	5%	30%	55%	45%	55%	55%	65%	65%	20%	25%	1%	10%	97%	20%	25%	1%	1%



# APPEAL

## FREYS APPEAL 48F

PROPRIETÁRIO: FREYS ANGUS RANCH & SEMEX ALLIANCE



CONSISTÊNCIA GENÉTICA

GANHO DE PESO

EFICIÊNCIA ALIMENTAR

PESO DE CARÇAÇA

RENDIMENTO DE CARÇAÇA

ACABAMENTO



FREYS APPEARANCE - PAI



MOGCK BULLSEYE - AVÔ MATERNO

YOUNG DALE XCALIBER 32X

### FREYS APPEARANCE

F A R MISSIE 62Y

MOGCK BULLSEYE

### F A R MISS PANSY 66D

F A R MISS PANSY 61Z

- Top 1% para peso à desmama;
- Top 1% para peso ao ano;
- Top 2% para peso de carcaça;
- Top 10% para AOL;
- Top 10% para \$ confinamento;
- Top 15% para \$ valor carne.

REGISTRO:	REGISTRO NACIONAL:	NASCIMENTO	FRAME	(PN)	(PD)	(PA)	CE
19256095	-	21/01/2018	6,6	42 KG	374 KG	645 KG	41 CM AOS 12 MESES

AAA- S19	PRODUÇÃO								MATERNAL				CARÇAÇA				ÍNDICES ECONÔMICOS (U\$)				
	FPD	PN	PD	PANO	GMDR	ALT ANO	CE	DOC	PNV	FPF	LEITE	PA	AA	PC	MAR	AOL	GOR.	\$DESM.	\$CONF.	\$QUALD. CARÇAÇA	\$VALOR CARNE
DEP	-6	6,7	88	156	0,26	1,5	1,17	20	15,2	5	21	113	1,3	68	0,50	0,89	0,015	64	108	50	158
ACC	0.35	0.53	0.46	0.42	0.30	0.44	0.48	0.31	0.20	0.27	0.27	0.34	0.36	0.39	0.35	0.36	0.33				
RANK %	95%	95%	1%	1%	15%	1%	25%	25%	10%	85%	75%	1%	1%	2%	55%	10%	40%	30%	10%	40%	15%



**ASCEND**   
**200AN10744 CUDLOBE ASCEND 92F**  
 PROPRIETÁRIO: SEMEX ALLIANCE

**NOVO**

 **CONSISTÊNCIA GENÉTICA**
 **GANHO DE PESO**
 **EFICIÊNCIA ALIMENTAR**
 **PESO DE CARÇAÇA**
 **MARMOREIO**



JINDRA ACCLAIM - PAI

JINDRA 3RD DIMENSION  
**JINDRA ACCLAIM**  
 JINDRA BLACKBIRD LASSY 1111  
 CUDLOBE TOTAL FOCUS 6A  
**CUDLOBE ENCHANTRESS 2D**  
 CUDLOBE ENCHANTRESS 3A

- Top 10% para peso ao ano;
- Top 3% para eficiência alimentar;
- Top 15% para marmoreio;
- Top 3% para \$ confinamento;
- Top 3% para \$ valor carne.

REGISTRO:	REGISTRO NACIONAL:	NASCIMENTO	FRAME	(PN)	(PD)	(PA)	CE
19342802	-	14/01/2018	6,3	32 KG	379 KG	591 KG	-

AAA- S19	PRODUÇÃO								MATERNAL				CARÇAÇA				ÍNDICES ECONÔMICOS (US)				
	FPD	PN	PD	PANO	GMDR	ALT ANO	CE	DOC	PNV	FPF	LEITE	PA	AA	PC	MAR	AOL	GOR.	\$DESM.	\$CONF.	\$QUALD. CARÇAÇA	\$VALOR CARNE
DEP	6	1,1	67	126	0,29	0,8	0,16	20	10,0	13	24	80	0,7	53	0,89	0,50	-0,019	65	113	67	179
ACC	0.32	0.52	0.45	0.41	0.29	0.43	0.37	0.32	0.15	0.26	0.27	0.32	0.35	0.39	0.35	0.35	0.33				
RANK %	55%	45%	15%	10%	3%	20%	85%	35%	65%	10%	55%	10%	20%	20%	15%	55%	85%	25%	3%	10%	3%



**FORCE**   
**LINZ DRIVING FORCE 7953**  
 PROPRIETÁRIO: SEMEX ALLIANCE



K C F BENNETT FORTRESS - PAI



KOUPALS B&B IDENTITY - AVÔ MATERNO

CONNEALY CONSENSUS

**K C F BENNETT FORTRESS**

THOMAS PATRICIA 9705

KOUPALS B&B IDENTITY

**CAV LADY IDENTITY 202-4202**

RB LADY 02-202

- Top 1% para peso à desmama;
- Top 1% para peso ao ano;
- Top 1% para eficiência alimentar;
- Top 1% para peso de carcaça;
- Top 1% para AOL;
- Top 1% para \$ desmama;
- Top 1% para \$ confinamento;
- Top 1% para \$ valor carne.

REGISTRO:	REGISTRO NACIONAL:	NASCIMENTO	FRAME	(PN)	(PD)	(PA)	CE
19090396	-	28/08/2017	6,4	35 KG	405 KG	-	-

AAA- S19	PRODUÇÃO								MATERNAL				CARÇAÇA				ÍNDICES ECONÔMICOS (U\$)				
	FPD	PN	PD	PANO	GMDR	ALT ANO	CE	DOC	PNV	FPF	LEITE	PA	AA	PC	MAR	AOL	GOR.	\$DESM.	\$CONF.	\$QUALD. CARÇAÇA	\$VALOR CARNE
DEP	-1	3,2	96	164	0,33	1,0	0,48	13	11,2	1	27	103	1,1	88	0,40	1,16	-0,052	97	142	55	198
ACC	0.36	0.51	0.44	0.39	0.34	0.45	0.42	0.37	0.24	0.32	0.32	0.36	0.39	0.43	0.39	0.39	0.37				
RANK %	95%	90%	1%	1%	1%	10%	70%	65%	50%	95%	30%	1%	2%	1%	65%	1%	98%	1%	1%	30%	1%





# ATTRACTIVE

## 200AN10728 SCHIEFELBEIN ATTRACTIVE 4565

PROPRIETÁRIO: SCHIEFELBEIN FARM, PEAK DOT RANCH & SEMEX ALLIANCE



FROSTY ANSWER 3979 - MÃE



JMB TRACTION 292 - PAI



FROSTY LIZZY 3272 - IRMÃ MATERNA

SITZ TOP GAME 561X

**JMB TRACTION 292**

JMB EMULOTA 013

S A V FINAL ANSWER 0035

**FROSTY ANSWER 3979**

FROSTY ELBA LIZZY 1106

- Top 3% para peso à desmama;
- Top 3% para peso ao ano;
- Top 10% para eficiência alimentar;
- Top 15% para docilidade;
- Top 4% para leite;
- Top 2% para \$ desmama.

REGISTRO:	REGISTRO NACIONAL:	NASCIMENTO	FRAME	(PN)	(PD)	(PA)	CE
18272797	-	20/03/2015	6,2	38 KG	391 KG	675 KG	37 CM AOS 12 MESES

AAA- S19	PRODUÇÃO								MATERNAL				CARÇAÇA				ÍNDICES ECONÔMICOS (U\$)				
	FPD	PN	PD	PANO	GMDR	ALT ANO	CE	DOC	PNV	FPF	LEITE	PA	AA	PC	MAR	AOL	GOR.	\$DESM.	\$CONF.	\$QUALD. CARÇAÇA	\$VALOR CARNE
DEP	4	2,4	77	136	0,27	0,7	0,85	25	11,4	8	35	74	0,7	43	0,58	0,42	0,003	88	70	49	119
ACC	0.60	0.81	0.75	0.60	0.40	0.64	0.60	0.52	0.27	0.35	0.36	0.44	0.45	0.49	0.43	0.43	0.42				
RANK %	70%	75%	3%	3%	10%	25%	45%	15%	40%	55%	4%	10%	15%	35%	40%	60%	60%	2%	70%	35%	55%



# IMPERIAL

## JINDRA IMPERIAL

PROPRIETÁRIO: NICK JINDRA & SEMEX ALLIANCE



CONSISTÊNCIA GENÉTICA



GANHO DE PESO



EFICIÊNCIA ALIMENTAR



PESO DE CARÇAÇA



RENDIMENTO DE CARÇAÇA



V A R DISCOVERY 2240 - AVÔ PATERNO



HOOF FIRST EDITION 058 242 - AVÔ MATERNO

V A R DISCOVERY 2240

**MGR TREASURE**

SJH IMPRESSION OF 6108 1614

HOFF FIRST EDITION 058 242

**JINDRAS SAPPHIRE J 417**

JINDRAS EMERALD J 704

- Top 2% para peso à desmama;
- Top 1% para peso ao ano;
- Top 1% para eficiência alimentar;
- Top 10% para docilidade;
- Top 5% para peso de carcaça;
- Top 15% para AOL;
- Top 2% para \$ confinamento;
- Top 10% para \$ valor carne.

REGISTRO:	REGISTRO NACIONAL:	NASCIMENTO	FRAME	(PN)	(PD)	(PA)	CE
19316121	-	03/03/2018	6,6	38 KG	415 KG	715 KG	38 CM AOS 12 MESES

AAA-S19	PRODUÇÃO								MATERNAL				CARÇAÇA				ÍNDICES ECONÔMICOS (US\$)				
	FPD	PN	PD	PANO	GMDR	ALT ANO	CE	DOC	PNV	FPF	LEITE	PA	AA	PC	MAR	AOL	GOR.	\$DESM.	\$CONF.	\$QUALD. CARÇAÇA	\$VALOR CARNE
DEP	3	2,5	78	148	0,32	1,1	0,60	27	9,3	10	19	93	0,9	63	0,41	0,83	-0,011	66	119	47	166
ACC	0.34	0.53	0.47	0.41	0.29	0.44	0.40	0.42	0.18	0.29	0.29	0.34	0.36	0.39	0.35	0.36	0.33				
RANK %	75%	80%	2%	1%	1%	4%	60%	10%	75%	35%	40%	3%	10%	5%	65%	15%	75%	25%	2%	45%	10%



Chris Terembes

# RUBICON

**200AN10334 SPRING GROVE RUBICON 6178**  
 PROPRIETÁRIO: SEMEX ALLIANCE

CONSISTÊNCIA GENÉTICA  
 GANHO DE PESO  
 EFICIÊNCIA ALIMENTAR  
 PESO DE CARÇAÇA  
 RENDIMENTO DE CARÇAÇA



EXAR BLACKCAP 1748 - MÃE



QUAKER HILL RAMPAGE 0A36 - PAI



CONNELLY CONSENSUS 7229 - AVÔ MATERNO

MCC DAYBREAK  
**QUAKER HILL RAMPAGE 0A36**  
 QHF BLACKCAP 6E2 OF 4V16 4355  
 CONNELLY CONSENSUS 7229  
**EXAR BLACKCAP 1748**  
 EXAR BLACKCAP 2326

- Top 1% para peso à desmama;
- Top 1% para peso ao ano;
- Top 5% para eficiência alimentar;
- Top 10% para peso de carcaça;
- Top 10% para AQL;
- Top 5% para \$ desmama;
- Top 10% para \$ confinamento;
- Top 10% para \$ valor carne.

REGISTRO:	REGISTRO NACIONAL:	NASCIMENTO	FRAME	(PN)	(PD)	(PA)	CE
18578546	-	19/08/2016	6,6	43 KG	352 KG	601 KG	38 CM AOS 12 MESES

AAA- S19	PRODUÇÃO							MATERNAL				CARÇAÇA				ÍNDICES ECONÔMICOS (U\$)					
	FPD	PN	PD	PANO	GMDR	ALT ANO	CE	DOC	PNV	FPF	LEITE	PA	AA	PC	MAR	AOL	GOR.	\$DESM.	\$CONF.	\$QUALD. CARÇAÇA	\$VALOR CARNE
DEP	10	2,9	87	147	0,28	0,5	0,71	2	10,7	13	18	85	0,6	61	0,62	0,89	-0,024	80	103	60	163
ACC	0.36	0.51	0.45	0.40	0.35	0.50	0.47	0.38	0.26	0.34	0.35	0.39	0.43	0.43	0.40	0.40	0.37				
RANK %	20%	85%	1%	1%	5%	50%	55%	95%	55%	10%	90%	4%	25%	10%	40%	10%	85%	5%	10%	20%	10%



# SENTINEL PRIME

## 200AN10830 FLYING V SENTINEL PRIME 63D

PROPRIETÁRIO: PAUL VANDERBERGHE & SEMEX ALLIANCE



FLYING V MISS PRIDE 95Z - MÃE



HILLTOP OPEN RANGE - PAI



IRMÃO MATERNO

SITZ IDENTITY 7828  
**HILLTOP OPEN RANGE 2279**  
 HT HAZEL GP 97  
 S A V BISMARCK 5682  
**FLYING V MISS PRIDE 95Z**  
 FLYING V MISS PRIDE 11W

- Top 10% para peso à desmama;
- Top 3% para peso ao ano;
- Top 3% para eficiência alimentar;
- Top 10% para docilidade;
- Top 1% para peso de carcaça;
- Top 15% para AOL;
- Top 15% para \$ desmama;
- Top 4% para \$ confinamento;
- Top 15% para \$ valor carne.

REGISTRO:	REGISTRO NACIONAL:	NASCIMENTO	FRAME	(PN)	(PD)	(PA)	CE
18526766	-	20/02/2016	6,6	35 KG	395 KG	632 KG	40,5 CM AOS 12 MESES

AAA-S19	PRODUÇÃO								MATERNAL				CARÇAÇA				ÍNDICES ECONÔMICOS (U\$)				
	FPD	PN	PD	PANO	GMDR	ALT ANO	CE	DOC	PNV	FPF	LEITE	PA	AA	PC	MAR	AOL	GOR.	\$DESM.	\$CONF.	\$QUALD. CARÇAÇA	\$VALOR CARNE
DEP	4	0,4	73	138	0,28	0,7	1,17	26	13,4	12	25	95	0,9	73	0,29	0,79	-0,012	72	116	41	157
ACC	0.48	0.73	0.60	0.52	0.37	0.53	0.55	0.51	0.22	0.29	0.31	0.36	0.38	0.42	0.36	0.37	0.34				
RANK %	70%	30%	10%	3%	3%	25%	25%	10%	20%	15%	45%	2%	10%	1%	75%	15%	80%	15%	4%	55%	15%



# MAVERICK

**200AN10731 POSS MAVERICK**

PROPRIETÁRIO: DANNY POSS, BELVIN ANGUS FARM & SEMEX ALLIANCE



BASIN PAYWEIGHT 1682 - PAI



POSS HOOVER DAM 2509 - AVÔ MATERNO

BASIN PAYWEIGHT 006S

**BASIN PAYWEIGHT 1682**

21AR O LASS 7017

POSS HOOVER DAM 2509

**POSS PRIDE 5163**

POSS PRIDE 9526

- Top 2% para peso à desmama;
- Top 2% para peso ao ano;
- Top 2% para eficiência alimentar;
- Top 10% para docilidade;
- Top 2% para leite;
- Top 1% para peso de carça;
- Top 1% para marmoreio;
- Top 3% para \$ desmama;
- Top 2% para \$ confinamento;
- Top 1% para \$ qualidade de carça;
- Top 1% para \$ valor carne.

REGISTRO:	REGISTRO NACIONAL:	NASCIMENTO	FRAME	(PN)	(PD)	(PA)	CE
18962396	-	02/05/2017	5,8	34 KG	372 KG	723 KG	37 CM AOS 12 MESES

AAA- S19	PRODUÇÃO								MATERNAL				CARÇA				ÍNDICES ECONÔMICOS (US\$)				
	FPD	PN	PD	PANO	GMDR	ALT ANO	CE	DOC	PNV	FPF	LEITE	PA	AA	PC	MAR	AOL	GOR.	\$DESM.	\$CONF.	\$QUALD. CARÇA	\$VALOR CARNE
DEP	-3	2,2	79	140	0,30	0,5	1,74	27	6,4	4	37	104	0,9	73	1,49	0,70	0,006	86	126	96	218
ACC	0.39	0.66	0.47	0.43	0.34	0.51	0.48	0.34	0.24	0.31	0.32	0.37	0.40	0.42	0.38	0.38	0.36				
RANK %	95%	70%	2%	2%	2%	50%	5%	10%	95%	90%	2%	1%	10%	1%	1%	20%	55%	3%	1%	1%	1%



# WINCHESTER

## SCHIEFELBEIN WINCHESTER 1438

PROPRIETÁRIO: SCHIEFELBEIN ANGUS FARM & SEMEX ALLIANCE



CONSISTÊNCIA GENÉTICA



GANHO DE PESO



EFICIÊNCIA ALIMENTAR



PESO DE CARÇA



ACABAMENTO



FROSTY ELBA 1125 - MÃE



BALDRIDGE 38 SPECIAL - PAI



PVF INSIGHT 0129 - AVÔ MATERNO

EF COMMANDO 1366

### BALDRIDGE 38 SPECIAL

BALDRIDGE ISABEL Y69

PVF INSIGHT 0129

### FROSTY ELBA 1125

FROSTY ELBA 2722

- Top 1% para peso à desmama;
- Top 1% para peso ao ano;
- Top 2% para peso de carça;
- Top 5% para gordura;
- Top 2% para \$ desmama;
- Top 15% para \$ confinamento.

REGISTRO:	REGISTRO NACIONAL:	NASCIMENTO	FRAME	(PN)	(PD)	(PA)	CE
19259946	-	15/02/2018	6,6	41 KG	413 KG	697 KG	37 CM AOS 12 MESES

AAA-S19	PRODUÇÃO								MATERNAL				CARÇA				ÍNDICES ECONÔMICOS (US)				
	FPD	PN	PD	PANO	GMDR	ALT ANO	CE	DOC	PNV	FPF	LEITE	PA	AA	PC	MAR	AOL	GOR.	\$DESM.	\$CONF.	\$QUALD. CARÇA	\$VALOR CARNE
DEP	-1	4,3	101	162	0,27	1,2	1,12	30	7,4	5	21	138	1,6	68	0,55	0,64	0,053	89	101	45	146
ACC	0.34	0.52	0.46	0.42	0.30	0.50	0.47	0.36	0.18	0.26	0.27	0.34	0.36	0.39	0.35	0.36	0.33				
RANK %	95%	95%	1%	1%	10%	2%	30%	3%	90%	85%	75%	1%	1%	2%	50%	35%	5%	2%	15%	50%	25%



# COLONEL

## D R COLONEL E320

PROPRIETÁRIO: DONATI RANCH & SEMEX ALLIANCE



BALDRIDGE COLONEL C251 - PAI



A A R TENX 7008 S.A. - AVÔ MATERNO

BALDRIDGE XPAND X743  
**BALDRIDGE COLONEL C251**  
 BALDRIDGE ISABEL Y69  
 A A R TENX 7008 S.A.  
**D R POLLY PRIDE A127**  
 D R POLLY PRIDE 0406

- Top 10% para peso ao ano;
- Top 10% para eficiência alimentar;
- Top 15% para peso de carcaça;
- Top 1% para AOL;
- Top 4% para \$ desmama;
- Top 5% para \$ confinamento;
- Top 15% para \$ qualidade de carcaça;
- Top 4% para \$ valor carne.

REGISTRO:	REGISTRO NACIONAL:	NASCIMENTO	FRAME	(PN)	(PD)	(PA)	CE
19091399	-	27/07/2017	-	34,5 KG	266 KG	544 KG	37 CM AOS 12 MESES

AAA- S19	PRODUÇÃO								MATERNAL				CARÇAÇA				ÍNDICES ECONÔMICOS (US\$)				
	FPD	PN	PD	PANO	GMDR	ALT ANO	CE	DOC	PNV	FPF	LEITE	PA	AA	PC	MAR	AOL	GOR.	\$DESM.	\$CONF.	\$QUALD. CARÇAÇA	\$VALOR CARNE
DEP	9	-0,1	69	122	0,27	0,4	1,37	22	11,3	14	29	45	0,5	57	0,66	1,15	-0,014	80	110	64	174
ACC	0.36	0.55	0.48	0.43	0.34	0.52	0.49	0.36	0.21	0.28	0.29	0.37	0.39	0.41	0.36	0.36	0.32				
RANK %	30%	20%	10%	10%	10%	60%	15%	25%	50%	4%	20%	40%	35%	15%	35%	1%	80%	4%	5%	15%	4%



# VALENTE

## RAVEN VALENTE F79

PROPRIETÁRIO: RAVEN ANGUS & SEMEX ALLIANCE



CONSISTÊNCIA GENÉTICA



GANHO DE PESO



EFICIÊNCIA ALIMENTAR



PESO DE CARÇA



RENDIMENTO DE CARÇA



ACABAMENTO



PA VALOR 201 - PAI



RAVEN POWERBALL 53 - AVÔ MATERNO

B/R NEW DAY 454

**PA VALOR 201**

COR BLACKCAP 6224 Z38 MIDLND

RAVEN POWERBALL 53

**RAVEN CHESSY LUCY D305**

RAVEN CHESSY LUCY 51

- Top 2% para peso à desmama;
- Top 1% para peso ao ano;
- Top 10% para eficiência alimentar;
- Top 1% para peso de carça;
- Top 1% para AOL;
- Top 15% para \$ desmama;
- Top 2% para \$ confinamento;
- Top 10% para \$ qualidade de carça;
- Top 2% para \$ valor carne.

REGISTRO:	REGISTRO NACIONAL:	NASCIMENTO	FRAME	(PN)	(PD)	(PA)	CE
19254307	-	14/01/2018	6,4	34 KG	350 KG	643 KG	39 CM AOS 12 MESES

AAA-S19	PRODUÇÃO								MATERNAL				CARÇA				ÍNDICES ECONÔMICOS (US\$)				
	FPD	PN	PD	PANO	GMDR	ALT ANO	CE	DOC	PNV	FPF	LEITE	PA	AA	PC	MAR	AOL	GOR.	\$DESM.	\$CONF.	\$QUALD. CARÇA	\$VALOR CARNE
DEP	6	3,4	80	147	0,27	0,9	0,13	23	12,6	6	21	73	0,9	74	0,72	1,36	0,013	71	119	67	186
ACC	0.35	0.51	0.45	0.41	0.29	0.42	0.46	0.31	0.19	0.27	0.27	0.33	0.35	0.38	0.35	0.35	0.32				
RANK %	55%	90%	2%	1%	10%	15%	90%	20%	30%	75%	75%	10%	10%	1%	30%	1%	45%	15%	2%	10%	2%





# VAQUERO

## RAVEN VAQUERO F95

PROPRIETÁRIO: RAVEN ANGUS & SEMEX ALLIANCE



CONSISTÊNCIA GENÉTICA



GANHO DE PESO



EFICIÊNCIA ALIMENTAR



PESO DE CARÇAÇA



RENDIMENTO DE CARÇAÇA



PA VALOR 201 - PAI



B/R NEW DAY 454 - AVÔ MATERNO

B/R NEW DAY 454

**PA VALOR 201**

COR BLACKCAP 6224 Z38 MIDLND

CONNELLY CONFIDENCE 0100

**RAVEN BLACKBIRD D8**

RAVEN BLACKBIRD 315

- Top 2% para peso à desmama;
- Top 2% para peso ao ano;
- Top 3% para eficiência alimentar;
- Top 1% para peso de carcaça;
- Top 1% para AOL;
- Top 10% para \$desmama;
- Top 2% para \$confinamento;
- Top 10% para \$valor carne.

REGISTRO:	REGISTRO NACIONAL:	NASCIMENTO	FRAME	(PN)	(PD)	(PA)	CE
19254306	-	17/01/2018	-	33 KG	349 KG	607 KG	35 CM AOS 12 MESES

AAA- S19	PRODUÇÃO								MATERNAL				CARÇAÇA				ÍNDICES ECONÔMICOS (U\$)				
	FPD	PN	PD	PANO	GMDR	ALT ANO	CE	DOC	PNV	FPF	LEITE	PA	AA	PC	MAR	AOL	GOR.	\$DESM.	\$CONF.	\$QUALD. CARÇAÇA	\$VALOR CARNE
DEP	9	0,7	79	142	0,28	0,6	0,93	22	8,8	15	20	69	0,7	69	0,30	1,24	0,002	78	117	46	164
ACC	0.36	0.53	0.46	0.42	0.31	0.45	0.48	0.34	0.21	0.30	0.30	0.35	0.38	0.41	0.37	0.37	0.35				
RANK %	30%	35%	2%	2%	3%	40%	40%	25%	80%	2%	85%	15%	20%	2%	80%	1%	60%	10%	2%	50%	10%



**STEP UP**   
**RAVEN STEP UP F447**  
 PROPRIETÁRIO: SEMEX ALLIANCE



PRAIRIE PRIDE NEXT STEP - PAI



SYDGEN 920 DESTINATION 5420 - AVÔ MATERNO

SYDGEN 928 DESTINATION 5420  
**PRAIRIE PRIDE NEXT STEP**  
 FLYING V MISS PRIDE 426  
 G A R PROPHET  
**RAVEN PRIMROSE LADY D174**  
 RAVEN PRIMROSE LADY 343

- Top 1% para peso à desmama;
- Top 1% para peso ao ano;
- Top 5% para eficiência alimentar ;
- Top 3% para peso de carcaça;
- Top 2% para \$ desmama;
- Top 20% para \$ valor carne.

REGISTRO:	REGISTRO NACIONAL:	NASCIMENTO	FRAME	(PN)	(PD)	(PA)	CE
19252177	-	01/05/2018	6,3	38 KG	348 KG	616 KG	37 CM AOS 12 MESES

AAA-S19	PRODUÇÃO								MATERNAL				CARÇAÇA				ÍNDICES ECONÔMICOS (U\$)				
	FPD	PN	PD	PANO	GMDR	ALT ANO	CE	DOC	PNV	FPF	LEITE	PA	AA	PC	MAR	AOL	GOR.	\$DESM.	\$CONF.	\$QUALD. CARÇAÇA	\$VALOR CARNE
DEP	10	1,0	82	151	0,27	0,6	-0,2	12	14,0	12	29	88	0,6	67	0,68	0,78	0,015	89	96	57	153
ACC	0.34	0.49	0.43	0.39	0.31	0.43	0.48	0.34	0.22	0.31	0.31	0.34	0.37	0.40	0.37	0.37	0.34				
RANK %	20%	45%	1%	1%	5%	40%	95%	70%	20%	15%	20%	4%	25%	3%	30%	20%	40%	2%	20%	25%	20%



# FOOLPROOF

## QUAKER HILL FOOLPROOF 7SF13

PROPRIETÁRIO: QUAKER HILL FARM & SEMEX ALLIANCE



CONSISTÊNCIA GENÉTICA



GANHO DE PESO



EFICIÊNCIA ALIMENTAR



MARMOREIO



RENDIMENTO DE CARÇA



ACABAMENTO



G A R SURE FIRE - PAI



K C F BENNETT ABSOLUTE - AVÔ MATERNO

### G A R SURE FIRE

CONNEALY IN SURE 8524

CHAIR ROCK 5050 G A R 8086

K C F BENNETT ABSOLUTE

### QUAKER HILL ERICA 5E7

QUAKER HILL ERICA 3Y9

- Top 10% para peso à desmama;
- Top 10% para peso ao ano;
- Top 5% para eficiência alimentar;
- Top 1% para marmoreio;
- Top 15% para AOL;
- Top 5% para \$ desmama;
- Top 1% para \$ qualidade de carcaça;
- Top 2% para \$ valor carne.

REGISTRO:	REGISTRO NACIONAL:	NASCIMENTO	FRAME	(PN)	(PD)	(PA)	CE
19127957	-	09/02/2017	5,8	27 KG	293 KG	-	-

AAA- S19	PRODUÇÃO								MATERNAL				CARÇAÇA				ÍNDICES ECONÔMICOS (US\$)				
	FPD	PN	PD	PANO	GMDR	ALT ANO	CE	DOC	PNV	FPF	LEITE	PA	AA	PC	MAR	AOL	GOR.	\$DESM.	\$CONF.	\$QUALD. CARÇAÇA	\$VALOR CARNE
DEP	16	-0,4	69	124	0,28	0,2	1,85	23	12,3	9	26	40	0	45	1,40	0,80	0,021	80	89	92	180
ACC	0.38	0.53	0.46	0.39	0.34	0.45	0.40	0.35	0.24	0.31	0.32	0.37	0.40	0.42	0.37	0.38	0.34				
RANK %	1%	20%	10%	10%	5%	80%	4%	20%	35%	45%	40%	45%	80%	35%	1%	15%	35%	5%	30%	1%	2%



# RENDITION

## JINDRA RENDITION

PROPRIETÁRIO: NICK JINDRA & SEMEX ALLIANCE



CONNELY GUINNESS - AVÔ MATERNO

- CONNELY RIGHT ANSWER 746
- JINDRA RECTIFY**
- JINDRA FLOWER J 748 306
- CONNELY GUINNESS
- JINDRA BLACKBIRD LASSY J032**
- JINDRA ENCHANTRESS J 301 032

- Top 1% para peso à desmama;
- Top 1% para peso ao ano;
- Top 1% para peso de carcaça;
- Top 10% para AOL;
- Top 2% para \$ desmama;
- Top 1% para \$ confinamento;
- Top 1% para \$ valor carne.

REGISTRO:	REGISTRO NACIONAL:	NASCIMENTO	FRAME	(PN)	(PD)	(PA)	CE
19316089	-	15/02/2018	6,6	43 KG	431 KG	714 KG	38 CM AOS 12 MESES

AAA- S19	PRODUÇÃO								MATERNAL				CARÇAÇA				ÍNDICES ECONÔMICOS (US\$)				
	FPD	PN	PD	PANO	GMDR	ALT ANO	CE	DOC	PNV	FPF	LEITE	PA	AA	PC	MAR	AOL	GOR.	\$DESM.	\$CONF.	\$QUALD. CARÇAÇA	\$VALOR CARNE
DEP	5	3,0	98	172				23		8	27			81	0,43	0,88	-0,030	87	149	51	200
ACC	0.25	0.35	0.30	0.27				0.05		0.11	0.11			0.24	0.19	0.23	0.20				
RANK %	60%	85%	1%	1%				20%		55%	30%			1%	65%	10%	90%	2%	1%	40%	1%



# COWBOY

## FREYS COWBOY 8804

PROPRIETÁRIO: FREYS ANGUS RANCH & SEMEX ALLIANCE



CONSISTÊNCIA GENÉTICA



GANHO DE PESO



EFICIÊNCIA ALIMENTAR



PESO DE CARÇAÇA



RENDIMENTO DE CARÇAÇA



HA COWBOY UP 5405 - PAI



BARSTOW CASH - AVÔ MATERNO

HA OUTSIDE 3008

**HA COWBOY UP 5405**

HA BLACKCAP LADY 1602

BARSTOW CASH

**F A R BONNIE BRAE 158A**

F A R BONNIE BRAE 126U

- Top 1% para peso à desmama;
- Top 1% para peso ao ano;
- Top 1% para eficiência alimentar;
- Top 2% para peso de carcaça;
- Top 15% para AOL;
- Top 4% para \$ confinamento;
- Top 15% para \$ valor carne.

REGISTRO:	REGISTRO NACIONAL:	NASCIMENTO	FRAME	(PN)	(PD)	(PA)	CE
19254913	-	25/01/2018	6,5	38 KG	383 KG	700 KG	44,5 CM AOS 12 MESES

AAA- S19	PRODUÇÃO								MATERNAL				CARÇAÇA				ÍNDICES ECONÔMICOS (US\$)				
	FPD	PN	PD	PANO	GMDR	ALT ANO	CE	DOC	PNV	FPF	LEITE	PA	AA	PC	MAR	AOL	GOR.	\$DESM.	\$CONF.	\$QUALD. CARÇAÇA	\$VALOR CARNE
DEP	11	3,0	84	153	0,31	1,0	2,75	19	9,5	9	19	117	1,1	70	0,19	0,86	-0,055	70	111	41	153
ACC	0.34	0.50	0.43	0.39	0.32	0.44	0.47	0.36	0.23	0.30	0.28	0.34	0.37	0.41	0.37	0.37	0.34				
RANK %	15%	85%	1%	1%	1%	10%	1%	40%	70%	45%	90%	1%	2%	2%	90%	15%	98%	20%	4%	55%	15%



# MERIT

## PA MERIT 8390

PROPRIETÁRIO: PETERSON ANGUS & SEMEX ALLIANCE



CONSISTÊNCIA GENÉTICA



GANHO DE PESO



PESO DE CARÇA



MARMOREIO



RENDIMENTO DE CARÇA



ACABAMENTO



PA VALOR 201 - PAI



G A R PROPHET - AVÔ MATERNO

B/R NEW DAY 454

### PA VALOR 201

COR BLACKCAP 6224 Z38 MIDLND

G A R PROPHET

### SJH PROPHET OF 9042 4780

SH AMBUSH OF RUBY 9114 9042

- Top 1% para peso à desmama;
- Top 1% para peso ao ano;
- Top 4% para docilidade;
- Top 1% para peso de carça;
- Top 15% para marmoreio;
- Top 2% para AOL;
- Top 2% para \$ desmama;
- Top 10% para \$ confinamento;
- Top 5% para \$ qualidade de carça;
- Top 2% para \$ valor carne.

REGISTRO:	REGISTRO NACIONAL:	NASCIMENTO	FRAME	(PN)	(PD)	(PA)	CE
19275321	-	02/05/2018	6,6	35 KG	411 KG	650 KG	40 CM AOS 12 MESES

AAA-S19	PRODUÇÃO								MATERNAL				CARÇA				ÍNDICES ECONÔMICOS (US)				
	FPD	PN	PD	PANO	GMDR	ALT ANO	CE	DOC	PNV	FPF	LEITE	PA	AA	PC	MAR	AOL	GOR.	\$DESM.	\$CONF.	\$QUALD. CARÇA	\$VALOR CARNE
DEP	7	3,1	97	164	0,25	1,2	0,70	29	14,5	11	16	90	1,2	83	0,93	1,11	0,013	86	108	74	182
ACC	0.35	0.51	0.44	0.40	0.33	0.47	0.51	0.37	0.24	0.32	0.32	0.37	0.40	0.43	0.4	0.39	0.37				
RANK %	45%	90%	1%	1%	20%	2%	55%	4%	15%	25%	95%	3%	1%	1%	15%	2%	45%	2%	10%	5%	2%



# BIG TOP

## HALL BIG TOP 840

PROPRIETÁRIO: IAN P HALL & SEMEX ALLIANCE



CONSISTÊNCIA GENÉTICA



GANHO DE PESO



EFICIÊNCIA ALIMENTAR



PESO DE CARÇAÇA



RENDIMENTO DE CARÇAÇA



PFV INSIGHT 0129 - PAI

S A V BRILLIANCE 8077

**PFV INSIGHT 0129**

PVF MISSIE 790

S CHISUM 8251

**ZH DADDY'S GIRL 149**

ZH UPTOWN GIRL 831

- Top 1% para peso à desmama;
- Top 1% para peso ao ano;
- Top 1% para eficiência alimentar;
- Top 1% para peso de carcaça;
- Top 1% para AOL;
- Top 1% para \$ confinamento;
- Top 1% para \$ valor carne.

REGISTRO:	REGISTRO NACIONAL:	NASCIMENTO	FRAME	(PN)	(PD)	(PA)	CE
19280258	-	03/09/2018	6,4	41 KG	344 KG	603 KG	39,5 CM AOS 12 MESES

AAA- S19	PRODUÇÃO								MATERNAL				CARÇAÇA				ÍNDICES ECONÔMICOS (US\$)				
	FPD	PN	PD	PANO	GMDR	ALT ANO	CE	DOC	PNV	FPF	LEITE	PA	AA	PC	MAR	AOL	GOR.	\$DESM.	\$CONF.	\$QUALD. CARÇAÇA	\$VALOR CARNE
DEP	-1	3,9	83	148	0,32	0,9	1,10	25	8,6	1	20	109	1,0	86	0,19	1,56	-0,041	68	150	50	200
ACC	0.34	0.53	0.46	0.42	0.33	0.44	0.47	0.37	0.22	0.30	0.33	0.37	0.39	0.41	0.36	0.36	0.32				
RANK %	95%	95%	1%	1%	1%	15%	30%	15%	80%	95%	85%	1%	4%	1%	90%	1%	96%	20%	1%	40%	1%



# CACHE

## HIGH POINT CACHE 894

PROPRIETÁRIO: HIGH POINT GENETICS & SEMEX ALLIANCE



CONSISTÊNCIA GENÉTICA



GANHO DE PESO



EFICIÊNCIA ALIMENTAR



PESO DE CARÇAÇA



RENDIMENTO DE CARÇAÇA



MGR TREASURE - PAI



V A R DISCOVERY - AVÔ MATERNO

V A R DISCOVERY 2240

**MGR TREASURE**

SJH IMPRESSION OF 6108 1614

GDAR GAME DAY 449

**HIGH POINT ELBA 024**

HIGH POINT ELBA 843

- Top 1% para peso à desmama;
- Top 1% para peso ao ano;
- Top 5% para eficiência alimentar;
- Top 1% para peso de carcaça;
- Top 5% para AOL;
- Top 3% para \$ desmama;
- Top 10% para \$ confinamento;
- Top 10% para \$ valor carne.

REGISTRO:	REGISTRO NACIONAL:	NASCIMENTO	FRAME	(PN)	(PD)	(PA)	CE
19191398	-	29/01/2018	6,4	35 KG	376 KG	686 KG	37 CM AOS 12 MESES

AAA-S19	PRODUÇÃO								MATERNAL				CARÇAÇA				ÍNDICES ECONÔMICOS (US)				
	FPD	PN	PD	PANO	GMDR	ALT ANO	CE	DOC	PNV	FPF	LEITE	PA	AA	PC	MAR	AOL	GOR.	\$DESM.	\$CONF.	\$QUALD. CARÇAÇA	\$VALOR CARNE
DEP	1	2,7	85	158	0,28	0,8	1,23	-2	8,6	7	23	48	0,5	74	0,59	0,97	-0,019	85	106	59	165
ACC	0.36	0.54	0.47	0.42	0.32	0.45	0.48	0.35	0.21	0.29	0.29	0.36	0.38	0.40	0.37	0.37	0.34				
RANK %	90%	80%	1%	1%	5%	20%	25%	95%	80%	70%	60%	35%	35%	1%	45%	5%	85%	3%	10%	20%	10%





# FRICITION

## MOKE B FRICTION 886

PROPRIETÁRIO: BRADY MOKE & SEMEX ALLIANCE



CONSISTÊNCIA GENÉTICA



GANHO DE PESO



EFICIÊNCIA ALIMENTAR



MATERNAL



PESO DE CARÇAÇA



RENDIMENTO DE CARÇAÇA



ACABAMENTO



JMB TRACTION 292 - PAI



COLEMAN REGIS 904 - AVÔ MATERNO

SITZ TOP GAME 561X

JMB TRACTION 292

JMB EMULOTA 013

COLEMAN REGIS 904

MOGCK MISS 12

MOGCK MISS 940

- Top 2% para peso à desmama;
- Top 2% para peso ao ano;
- Top 15% para leite;
- Top 10% para peso de carcaça;
- Top 5% para AOL;
- Top 1% para \$ desmama;
- Top 10% para \$ confinamento.

REGISTRO:	REGISTRO NACIONAL:	NASCIMENTO	FRAME	(PN)	(PD)	(PA)	CE
19176444	-	25/01/2018	6,3	38 KG	373 KG	641 KG	-

AAA- S19	PRODUÇÃO								MATERNAL				CARÇAÇA				ÍNDICES ECONÔMICOS (U\$)				
	FPD	PN	PD	PANO	GMDR	ALT ANO	CE	DOC	PNV	FPF	LEITE	PA	AA	PC	MAR	AOL	GOR.	\$DESM.	\$CONF.	\$QUALD. CARÇAÇA	\$VALOR CARNE
DEP	5	1,6	80	141	0,27	0,8	1,39	24	15,2	7	30	60	0,5	59	0,30	0,99	0,024	91	104	40	144
ACC	0.36	0.55	0.48	0.44	0.34	0.46	0.42	0.38	0.25	0.32	0.35	0.39	0.42	0.43	0.40	0.39	0.37				
RANK %	60%	60%	2%	2%	5%	20%	15%	20%	10%	70%	15%	20%	35%	10%	80%	5%	30%	1%	10%	65%	25%



# POTENT

## RAML POTENT 8427

PROPRIETÁRIO: RAML CATTLE & SEMEX ALLIANCE



CONSISTÊNCIA GENÉTICA



GANHO DE PESO



EFICIÊNCIA ALIMENTAR



PESO DE CARÇAÇA



RENDIMENTO DE CARÇAÇA



PVF INSIGHT 0129 - PAI



S A V FINAL ANSWER 0035 - AVÔ MATERNO

S A V BRILLIANCE 8077

**PVF INSIGHT 0129**

PVF MISSIE 790

S A V FINAL ANSWER 0035

**RAML RUBY 427**

RAML RUBY 105

- Top 1% para peso à desmama;
- Top 1% para peso ao ano;
- Top 3% para eficiência alimentar;
- Top 1% para peso de carçaça;
- Top 1% para AOL;
- Top 3% para \$ desmama;
- Top 1% para \$ confinamento;
- Top 3% para \$ valor carne.

REGISTRO:	REGISTRO NACIONAL:	NASCIMENTO	FRAME	(PN)	(PD)	(PA)	CE
19334052	-	01/06/2018	6,6	40 KG	411 KG	717 KG	42,5 CM AOS 12 MESES

AAA-S19	PRODUÇÃO								MATERNAL				CARÇAÇA				ÍNDICES ECONÔMICOS (US)				
	FPD	PN	PD	PANO	GMDR	ALT ANO	CE	DOC	PNV	FPF	LEITE	PA	AA	PC	MAR	AOL	GOR.	\$DESM.	\$CONF.	\$QUALD. CARÇAÇA	\$VALOR CARNE
DEP	3	3,5	92	160	0,29	1,2	1,48	14	6,1	6	25	127	1,4	88	0,09	1,33	-0,034	85	137	41	178
ACC	0.35	0.52	0.46	0.42	0.33	0.50	0.47	0.34	0.23	0.31	0.32	0.37	0.40	0.41	0.26	0.36	0.32				
RANK %	75%	90%	1%	1%	3%	2%	15%	60%	95%	75%	45%	1%	1%	1%	95%	1%	90%	3%	1%	60%	3%



**TITAN**   
**PINE VIEW TITAN F240**  
 PROPRIETÁRIO: SEMEX ALLIANCE

**NOVO**



CONSISTÊNCIA GENÉTICA



GANHO DE PESO



EFICIÊNCIA ALIMENTAR



PESO DE CARÇAÇA



MARMOREIO



ACABAMENTO



BALDRIDGE TITAN A139 - PAI



CONNELY BLACK GRANITE - AVÔ MANTERNO

BALDRIDGE WAYLON W34  
**BALDRIDGE TITAN A139**  
 BALDRIDGE FOREVER LADY T269  
 CONNEALY BLACK GRANITE  
**PINE VIEW BURGESS B066**  
 PINE VIEW BURGESS Y051

- Top 1% para peso à desmama;
- Top 1% para peso ao ano;
- Top 10% para docilidade;
- Top 2% para peso de carcaça;
- Top 5% para AOL;
- Top 1% para \$ desmama;
- Top 2% para \$ confinamento;
- Top 15% para \$ qualidade de carcaça;
- Top 2% para \$ valor carne.

REGISTRO:	REGISTRO NACIONAL:	NASCIMENTO	FRAME	(PN)	(PD)	(PA)	CE
19173403	-	24/11/2017	6,1	29 KG	332 KG	611 KG	39 CM AOS 12 MESES

AAA- S19	PRODUÇÃO								MATERNAL				CARÇAÇA				ÍNDICES ECONÔMICOS (US\$)				
	FPD	PN	PD	PANO	GMDR	ALT ANO	CE	DOC	PNV	FPF	LEITE	PA	AA	PC	MAR	AOL	GOR.	\$DESM.	\$CONF.	\$QUALD. CARÇAÇA	\$VALOR CARNE
DEP	10	0,4	87	144	0,26	0,3	0,88	28	6,2	13	18	62	0,5	69	0,75	0,97	0,006	90	119	64	183
ACC	0.34	0.49	0.43	0.39	0.31	0.44	0.49	0.35	0.20	0.30	0.30	0.35	0.38	0.40	0.37	0.37	0.35				
RANK %	20%	30%	1%	1%	10%	75%	45%	10%	95%	10%	90%	20%	35%	2%	25%	5%	55%	1%	2%	15%	2%



**EXCEL**   
**GAFFNEY EXCEL 744**

PROPRIETÁRIO: BREE ALLAN GAFFNEY & SEMEX ALLIANCE



CONSISTÊNCIA GENÉTICA



GANHO DE PESO



EFICIÊNCIA ALIMENTAR



MATERNAL



PESO DE CARÇA



MARMOREIO



RENDIMENTO DE CARÇA



ACABAMENTO



3F EPIC 4631 - PAI



K C F BENNETT ABSOLUTE - AVÔ MATERNO

VARILEK PRODUCT 2010 04

**3F EPIC 4631**

ZEBU QUEEN 1072

K C F BENNETT ABSOLUTE

**GAFFNEY BLACKCAP 486**

GAFFNEY BLACKCAP 16

- Top 2% para peso à desmama;
- Top 2% para peso ao ano;
- Top 10% para peso de carcaça;
- Top 20% para marmoreio;
- Top 1% para AOL;

- Top 1% para \$ desmama;
- Top 5% para \$ confinamento;
- Top 10% para \$ qualidade de carcaça;
- Top 3% para \$ valor carne.

REGISTRO:	REGISTRO NACIONAL:	NASCIMENTO	FRAME	(PN)	(PD)	(PA)	CE
19173471	-	15/08/2017	6,1	35 KG	345 KG	500 KG	36 CM AOS 12 MESES

AAA- S19	PRODUÇÃO								MATERNAL				CARÇA				ÍNDICES ECONÔMICOS (US\$)				
	FPD	PN	PD	PANO	GMDR	ALT ANO	CE	DOC	PNV	FPF	LEITE	PA	AA	PC	MAR	AOL	GOR.	\$DESM.	\$CONF.	\$QUALD. CARÇA	\$VALOR CARNE
DEP	13	-1,7	79	140	0,26	0,3	0,03	21	7,8	11	28	46	0,3	63	0,90	1,17	0,042	95	110	70	175
ACC	0.36	0.54	0.48	0.43	0.34	0.49	0.49	0.36	0.21	0.30	0.31	0.36	0.39	0.42	0.38	0.38	0.35				
RANK %	10%	5%	2%	2%	15%	90%	90%	30%	85%	25%	35%	35%	55%	10%	20%	1%	15%	1%	5%	10%	3%



# VORTEX

## RBM VORTEX F148

PROPRIETÁRIO: RBM LIVESTOCK LLC & SEMEX ALLIANCE



CONSISTÊNCIA GENÉTICA



GANHO DE PESO



EFICIÊNCIA ALIMENTAR



MATERNAL



PESO DE CARÇA



RENDIMENTO DE CARÇA



JMB TRACTION 292 - PAI



SYDGEN C C & 7 - AVÔ MATERNO

SITZ TOP GAME 561X

**JMB TRACTION 292**

JMB EMULOTA 013

SYDGEN C C & 7

**RBM CLARA Y310**

T K POLLY P160

- Top 5% para peso à desmama;
- Top 1% para peso ao ano;
- Top 1% para eficiência alimentar;
- Top 15% para peso de carça;
- Top 2% para AOL;
- Top 10% para \$ desmama;
- Top 15% para \$ confinamento;
- Top 10% para \$ valor carne.

REGISTRO:	REGISTRO NACIONAL:	NASCIMENTO	FRAME	(PN)	(PD)	(PA)	CE
19214911	-	18/01/2018	6,3	38 KG	373 KG	683 KG	36 CM AOS 12 MESES

AAA- S19	PRODUÇÃO								MATERNAL				CARÇA				ÍNDICES ECONÔMICOS (US\$)				
	FPD	PN	PD	PANO	GMDR	ALT ANO	CE	DOC	PNV	FPF	LEITE	PA	AA	PC	MAR	AOL	GOR.	\$DESM.	\$CONF.	\$QUALD. CARÇA	\$VALOR CARNE
DEP	4	1,4	74	143	0,32	0,8	-0,07	18	11,6	2	29	95	1,0	56	0,54	1,11	-0,018	77	101	58	159
ACC	0.34	0.49	0.42	0.38	0.32	0.43	0.48	0.35	0.24	0.32	0.33	0.37	0.40	0.42	0.39	0.39	0.36				
RANK %	70%	55%	4%	1%	1%	20%	95%	45%	45%	95%	20%	2%	4%	15%	50%	2%	85%	10%	15%	25%	10%



# CASCADE

## K C F BENNETT CASCADE E380

PROPRIETÁRIO: KNOLL CREST FARM INC. & SEMEX ALLIANCE



S S NIAGARA Z29 - PAI

HOOVER DAM  
**S S NIAGARA Z29**  
 JET S S X144  
 FURTADOS 3117  
**K C F MISS 3117 C629**  
 K C F MISS 1267 A437

- Top 10% para peso à desmama;
- Top 10% para peso ao ano;
- Top 10% para leite;
- Top 15% para marmoreio;
- Top 4% para AOL;
- Top 3% para \$ desmama;
- Top 5% para \$ qualidade de carcaça;
- Top 5% para \$ valor carne.

REGISTRO:	REGISTRO NACIONAL:	NASCIMENTO	FRAME	(PN)	(PD)	(PA)	CE
19153630	-	09/09/2017	6,1	32 KG	300 KG	537 KG	35,5 CM AOS 12 MESES

AAA-S19	PRODUÇÃO								MATERNAL				CARÇAÇA				ÍNDICES ECONÔMICOS (US\$)				
	FPD	PN	PD	PANO	GMDR	ALT ANO	CE	DOC	PNV	FPF	LEITE	PA	AA	PC	MAR	AOL	GOR.	\$DESM.	\$CONF.	\$QUALD. CARÇAÇA	\$VALOR CARNE
DEP	14	-0,4	69	121	0,24	0,4	0,96	17	8,1	4	33	63	0,3	52	0,90	1,00	-0,008	85	95	73	168
ACC	0.36	0.51	0.45	0.41	0.30	0.49	0.46	0.42	0.20	0.27	0.27	0.35	0.37	0.39	0.36	0.36	0.33				
RANK %	4%	20%	10%	10%	20%	60%	40%	40%	80%	90%	10%	20%	55%	20%	15%	4%	75%	3%	20%	5%	5%



# BRIGADIER

## MONTANA BRIGADIER 7191

PROPRIETÁRIO: MONTANA RANCH & SEMEX ALLIANCE



CONSISTÊNCIA GENÉTICA



GANHO DE PESO



PESO DE CARÇAÇA



MARMOREIO



RENDIMENTO DE CARÇAÇA



RIVERBEND BLACKBIRD Y1143 - MÃE



BALDRIDGE COLONEL C251 - PAI



CONNELY CONSENSUS 7229 - AVÔ MATERNO

BALDRIDGE XPAND X743

**BALDRIDGE COLONEL C251**

BALDRIDGE ISABEL Y69

CONNELY CONSENSUS 7229

**RIVERBEND BLACKBIRD Y1143**

RIVERBEND BLACKBIRD 720U

- Top 1% para peso à desmama;
- Top 1% para peso ao ano;
- Top 15% para peso de carcaça;
- Top 10% para marmoreio;

- Top 2% para AOL;
- Top 10% para \$ desmama;
- Top 2% para \$ qualidade de carcaça;
- Top 10% para \$ valor carne.

REGISTRO:	REGISTRO NACIONAL:	NASCIMENTO	FRAME	(PN)	(PD)	(PA)	CE
18844661	-	13/07/2017	6,3	38 KG	-	-	-

AAA- S19	PRODUÇÃO								MATERNAL				CARÇAÇA				ÍNDICES ECONÔMICOS (US\$)				
	FPD	PN	PD	PANO	GMDR	ALT ANO	CE	DOC	PNV	FPF	LEITE	PA	AA	PC	MAR	AOL	GOR.	\$DESM.	\$CONF.	\$QUALD. CARÇAÇA	\$VALOR CARNE
DEP	2	2,6	86	147	0,25	0,8	1,38	24	11,3	6	15	72	1,0	55	1,00	1,16	-0,018	76	80	81	162
ACC	0.34	0.49	0.43	0.39	0.32	0.46	0.41	0.38	0.22	0.27	0.29	0.36	0.39	0.38	0.35	0.35	0.31				
RANK %	85%	80%	1%	1%	15%	20%	15%	20%	50%	75%	95%	10%	4%	15%	10%	2%	85%	10%	45%	2%	10%



# BUILDER

**200AN10832 PA BUILDER 630**

PROPRIETÁRIO: PETERSON ANGUS & SEMEX ALLIANCE



PA FULL POWER 1208 - PAI



PA POWER TOOL 9108 - AVÔ PATERNO

PA POWER TOOL 9108

**PA FULL POWER 1208**

PINE VIEW SQR RITA W091

B/R MAGNUM 738-1020

**PA BLACKCAP 121-B1092**

PA BLACKCAP 906-121

- Top 10% para peso à desmama;
- Top 10% para peso ao ano;
- Top 2% para leite;
- Top 3% para \$ desmama.

REGISTRO:	REGISTRO NACIONAL:	NASCIMENTO	FRAME	(PN)	(PD)	(PA)	CE
18349160	-	13/12/2015	6,0	33 KG	435 KG	680 KG	39,5 CM AOS 12 MESES

AAA- S19	PRODUÇÃO								MATERNAL				CARÇAÇA				ÍNDICES ECONÔMICOS (US\$)				
	FPD	PN	PD	PANO	GMDR	ALT ANO	CE	DOC	PNV	FPF	LEITE	PA	AA	PC	MAR	AOL	GOR.	\$DESM.	\$CONF.	\$QUALD. CARÇAÇA	\$VALOR CARNE
DEP	4	2,7	69	121	0,23	0,9	0,77	16	6,1	5	38	45	0,8	46	0,61	0,42	-0,005	84	73	51	124
ACC	0.38	0.55	0.48	0.44	0.32	0.48	0.49	0.38	0.23	0.32	0.33	0.39	0.41	0.43	0.39	0.39	0.37				
RANK %	70%	80%	10%	10%	35%	15%	50%	50%	95%	85%	2%	40%	15%	35%	40%	70%	70%	3%	70%	35%	55%





# CUTTING EDGE

**36AN1645 S A V CUTTING EDGE 4857**

PROPRIETÁRIO: SCHAFF ANGUS VALLEY & HERBSTER ANGUS FARM



S A V BLACKCAP MAY 5530 - MÃE



SCHAFFS ANGUS VALLEY - PROGÊNIE



SCHAFFS ANGUS VALLEY - PROGÊNIE

S A V HERITAGE 6295

**S A V HARVESTOR 0338**

S A V EMBLYNETTE 7749

B C C BUSHWACKER 41-93

**S A V BLACKCAP MAY 5530**

S A V MAY 7238

- Mais de 700 filhos provados nos EUA;
- Cota de 50% vendida por US\$260.000,00;
- Família das mais consistentes dentro da S A V.

REGISTRO:	REGISTRO NACIONAL:	NASCIMENTO	FRAME	(PN)	(PD)	(PA)	CE
17923290	-	01/02/2014	6,3	35 KG	550 KG	682 KG	42,5 CM AOS 12 MESES

AAA- S19	PRODUÇÃO								MATERNAL				CARÇAÇA				ÍNDICES ECONÔMICOS (US\$)				
	FPD	PN	PD	PANO	GMDR	ALT ANO	CE	DOC	PNV	FPF	LEITE	PA	AA	PC	MAR	AOL	GOR.	\$DESM.	\$CONF.	\$QUALD. CARÇAÇA	\$VALOR CARNE
DEP	-1	6,4	68	117	0,23	0,7	0,40	13	10,6	8	24	45	0,3	52	0,47	0,34	0,035	53	99	39	138
ACC	0.43	0.90	0.88	0.81	0.36	0.67	0.81	0.79	0.18	0.43	0.39	0.37	0.30	0.44	0.36	0.42	0.37				
RANK %	95%	95%	15%	20%	30%	25%	75%	60%	50%	55%	55%	35%	50%	20%	50%	75%	20%	55%	20%	60%	30%



Daniel Sempe

**MILO**   
**ANQUOR CLM 945 MILO T/E**  
 PROPRIETÁRIO: SEMEX ARGENTINA



S A V 004 DENSITY 4336 - PAI

S A V 8180 TRAVELER 004  
**S A V 004 DENSITY 4336**  
 S A V MAY 7238  
 TC FREEDOM 104  
**ANQUOR 94 LADY SAC CAMELI**  
 MELODIEN 22 LADY SAC 261

- Foi o touro com as maiores Deps entre todos os animais da Raça Angus de Palermo 2018;
- Muita caracterização racial, com ótimos aprumos e excelente carcaça;
- Top 9% para peso à desmama;
- Top 5% para peso final;
- Top 8% para área de olho de lombo (AOL);
- Milo nasceu com 34 kg e atingiu 1.100 kg aos 550 dias de idade (ganho de 1,9 kg/dia).

REGISTRO:	REGISTRO NACIONAL:	NASCIMENTO	FRAME	(PN)	(PD)	(PA)	CE
829126	-	27/08/2015	6,0	-	-	-	-

ERA - 18	PN	PD	PF	LEITE E CRESC.	GORD.	MARM.	AOL	CE
DEP	0,4	12,2	43,9	1,1	-0,4	-0,1	2,8	0,2
ACC	0.64	0.53	0.40	0.44	0.62	0.62	0.62	0.64
RANK %	65%	9%	5%	36%	2%	70%	8%	65%



# VERIJERO

**200AN9785 PRIMAVERA 10260 BISMARCK 03554**

PROPRIETÁRIO: SAN JOSE DEL OESTE S.A.



PROGÊNIE



SAV BISMARCK 5682 - PAI VERIJERO

G A R GRID MAKER

**S A V BISMARCK 5682**

S A V ABIGALE 0451

SANFER PERFORMA 941

**MORRIS GRINGA 3554 FACON**

MORRIS GRINGA 2934 WIDES

- Grande volume, com excelente musculatura, aprumos e profundidade corporal;
- Pai de excelente fêmeas para reposição com qualidade;
- Facilidade de parto provado para novilhas de 15 meses.

REGISTRO:	REGISTRO NACIONAL:	NASCIMENTO	FRAME	(PN)	(PD)	(PA)	CE
789785	-	04/07/2011	5,5	35 KG	390 KG	-	40 CM

ERA - 18	PN	PD	PF	LEITE E CRESC.	GORD.	MARM.	AOL	CE
DEP	0,2	8,5	24,6	1,4	0,2	0	0,3	0,5
ACC	0.85	0.85	0.85	0.77	0.85	0.85	0.85	0.85
RANK %	45%	24%	29%	29%	55%	25%	56%	80%



Inaeta

# BENELLI

## 200AR20714 RED LAZY MC BENELLI 102B

PROPRIETÁRIO: SHAWN ASKEW & SEMEX ALLIANCE



RED LAZY MC FIREFLY 36Z - MÃE



PROGÊNIE



LAZY MC ANGUS - PROGÊNIE

- RED LAZY MC COWBOY CUT 26U
- RED NCJ LAZY MC VENOM 34Z
- RED HXC JOLENE 301N
- RED LAZY MC LOOKOUT 153X
- RED LAZY MC FIREFLY 36Z
- RED LAZY MC MISS FIREFLY 31S

- Top 1% para peso à desmama;
- Top 2% para peso ao ano;
- Top 10% para total materno;
- Top 10% para peso de carcaça.

REGISTRO:	REGISTRO NACIONAL:	NASCIMENTO	FRAME	(PN)	(PD)	(PA)	CE
1779878	IA-1769	07/02/2014	6,2	37 KG	413 KG	677 KG	36 CM AOS 12 MESES

CAA- S19	DEPS DE PRODUÇÃO					DEPS MATERNAIS			DEPS QUALIDADE DE CARÇAÇA			
	FP	PN	PD	PA	CE	FPM	LEITE	TM	PC	MARM	AOL	GOR.
DEP	4,0	0,6	60	90	0,46	7,0	16	46	33	0,06	0,39	-0,014
ACC	0.40	0.76	0.69	0.56	0.40	0.16	0.22		0.35	0.28	0.31	0.26
RANK %	40%	35%	1%	2%	60%	35%	93%	10%	10%	85%	30%	90%



# REDEEM

**200AR20721 RED RUST REDEEM 201C**  
 PROPRIETÁRIO: SEMEX ALLIANCE



BROWN JYJ REDEMPTION Y1334 - PAI



REDEEM - 12 MESES



RED MUSHRUSH DIVINE LT P026 - AVÓ MATERNA

- RED BECTON NEBULA P P707
- RED BROWN JYJ REDEMPTION Y1334**
- RED JYJ MS JOLENE W16
- RED LCC CHEYENNE B221L
- RED MISS TNTS S139**
- RED MUSHRUSH DIVINE LT P026

- Top 10% para peso à desmama;
- Top 10% para peso ao ano;
- Top 15% para total materno;
- Top 5% para marmoreio.

REGISTRO:	REGISTRO NACIONAL:	NASCIMENTO	FRAME	(PN)	(PD)	(PA)	CE
1944067	IA-1883	15/02/2015	6,2	35 KG	316 KG	661 KG	40,5 CM AOS 12 MESES

CAA- S19	DEPS DE PRODUÇÃO					DEPS MATERNAIS			DEPS QUALIDADE DE CARÇAÇA			
	FP	PN	PD	PA	CE	FPM	LEITE	TM	PC	MARM	AOL	GOR.
DEP	12,0	-3,9	45	75	0,49	11,0	22	45	24	0,51	0,31	0,019
ACC	0.28	0.46	0.38	0.28	0.13	0.14	0.14		0.10	0.09	0.11	0.08
RANK %	3%	1%	10%	10%	55%	6%	45%	15%	35%	5%	50%	20%



# CUSTOM MADE

## 200AR20722 RED SIX MILE CUSTOM MADE 505C

PROPRIETÁRIO: SIX MILE RED ANGUS & SEMEX ALLIANCE



RED SIX MILE LASSIE 207Z - MÃE



RED SIX MILE LASSIE 377P - AVÓ MATERNA



CUSTOM MADE

- RED U-2 RECON 192Y
- RED U-2 RECKONING 149A**
- RED U-2 ANEXA 271Y
- RED BASIN EXT 45T5
- RED SIX MILE LASSIE 207Z**
- RED SIX MILE LASSIE 377P

- Top 1% para leite;
- Top 3% para total materno;
- Top 20% para peso de carcaça;
- Top 1% para marmoreio.

REGISTRO:	REGISTRO NACIONAL:	NASCIMENTO	FRAME	(PN)	(PD)	(PA)	CE
1858482	IA-1907	04/01/2015	6,3	37 KG	406 KG	644 KG	39 CM AOS 12 MESES

CAA- S19	DEPS DE PRODUÇÃO					DEPS MATERNAIS			DEPS QUALIDADE DE CARÇAÇA			
	FP	PN	PD	PA	CE	FPM	LEITE	TM	PC	MARM	AOL	GOR.
DEP	-3,9	1,8	35	62		5,0	33	51	25	0,63	-0,08	-0,005
ACC	0.42	0.79	0.7	0.49		0.16	0.16		0.26	0.05	0.04	0.06
RANK %	85%	80%	45%	35%		60%	1%	3%	20%	1%	75%	60%



# BULLSEYE

## 200AR20713 RED DOUBLE B BULLSEYE 1B

PROPRIETÁRIO: BAXTER BLAIR, LAZY MC & SEMEX ALLIANCE



RED BLAIRS PRICILLA 44Z - MÃE



CAMPEÃ FÊMEA DO FUTURO



BULLSEYE 1B

- RED COCKBURN RIBEYE 308U
- RED SOO LINE POWER EYE 161X**
- RED TR LYNN 301R
- RED RINGSTEAD KARGO 215U
- RED BLAIRS PRISCILLA 44Z**
- RED BRYLOR PRISCILLA 67W

- Top 20% para peso à desmama;
- Top 15% para peso ao ano.

REGISTRO:	REGISTRO NACIONAL:	NASCIMENTO	FRAME	(PN)	(PD)	(PA)	CE
1788640	IA-1906	03/02/2014	6,2	38 KG	432 KG	-	39 CM AOS 12 MESES

CAA- S19	DEPS DE PRODUÇÃO					DEPS MATERNAIS			DEPS QUALIDADE DE CARÇAÇA			
	FP	PN	PD	PA	CE	FPM	LEITE	TM	PC	MARM	AOL	GOR.
DEP	4,0	2,3	42	74	0,87	12,0	17	38	20	0,22	0,18	0,004
ACC	0.25	0.61	0.51	0.41	0.23	0.11	0.13		0.11	0.05	0.05	0.05
RANK %	40%	70%	20%	15%	15%	3%	85%	50%	50%	50%	80%	50%



**RAZOR**   
**200AR20720 RED DKF RAZOR 55C**  
 PROPRIETÁRIO: SEMEX ALLIANCE



BCR VENTURES & LAZY MC ANGUS - PROGÊNIE



LAZY MC ANGUS - PROGÊNIE



WLIBAR CATTLE CO. - PROGÊNIE

S A V ELIMINATOR 9105  
**DKF ELIMINATOR 15A**  
 RED DKF MISS POWER 17P  
 S A V NET WORTH 4200  
**DKF MISS NET WORTH 21A**  
 DKF MISS POWER UP 95X

- Top 1% para peso à desmama;
- Top 1% para peso ao ano;
- Top 10% para leite;
- Top 1% para total materno;
- Top 5% para peso de carcaça.

REGISTRO:	REGISTRO NACIONAL:	NASCIMENTO	FRAME	(PN)	(PD)	(PA)	CE
1877389	IA-1939	27/01/2015	6,1	34 KG	351 KG	-	39 CM AOS 12 MESES

CAA- S19	DEPS DE PRODUÇÃO					DEPS MATERNAIS			DEPS QUALIDADE DE CARÇAÇA			
	FP	PN	PD	PA	CE	FPM	LEITE	TM	PC	MARM	AOL	GOR.
DEP	-9,0	4,0	65	109	0,08	3,0	26	59	39	0,14	0,19	0,016
ACC	0.49	0.81	0.74	0.55	0.43	0.12	0.13		0.32	0.24	0.30	0.25
RANK %	98%	92%	1%	1%	91%	80%	10%	1%	5%	75%	80%	25%





**MOONSHINE**   
**200AR20707 RED NCJ MOONSHINE 21Z**  
 PROPRIETÁRIO: SEMEX ALLIANCE



RED LAZY MC GRIDIRON 66S - AVÔ MATERNO



RED CROWFOOT BRNDINA 6359S - AVÓ PATERNA

CROWFOOT 6004S

**RED CROWFOOT MOONSHINE 8081U**

RED CROWFOOT BRNDINA 6359S

RED LAZY MC GRIDIRON 66S

**RED LAZY MC MISS 1U**

RED LAZY MC MISS 67R

- Top 10% para CE;
- Top 10% para facilidade de parto das filhas;
- Top 10% para acabamento.

REGISTRO:	REGISTRO NACIONAL:	NASCIMENTO	FRAME	(PN)	(PD)	(PA)	CE
1682895	IA-1695	13/02/2012	5,9	33 KG	280 KG	523 KG	38 CM AOS 12 MESES

CAA- S19	DEPS DE PRODUÇÃO					DEPS MATERNAIS			DEPS QUALIDADE DE CARÇAÇA			
	FP	PN	PD	PA	CE	FPM	LEITE	TM	PC	MARM	AOL	GOR.
DEP	6,0	0,1	35	59	0,94	10,0	18	36	19	0,06	0,26	0,025
ACC	0.35	0.57	0.48	0.43	0.34	0.22	0.25		0.20	0.15	0.20	0.17
RANK %	25%	25%	45%	45%	10%	10%	80%	60%	55%	85%	55%	10%



# ENTRADOR

**LUQUENSE 1911 DOCTOR 8588 "ENTRADOR"**  
 PROPRIETÁRIO: SEMEX ARGENTINA



TRES MARIAS 7629 DAKTARI - AVÔ MATERNO



TRES MARIAS 8189 YESQUERO - AVÔ PATERNO

TRES MARIAS 8189 YESQUERO  
**LUQUENSE 1411 YESQUERO 622**  
 LUQUENSE 622 QUEBRACHO 28  
 TRES MARIAS 7629 DAKTARI  
**TRES MARIAS 8588 DAKTARI**  
 TRES MARIAS 8092 ROSENDO

- Campeão terneiro maior Palermo 2016;
- Top 10% para marmoreio.

REGISTRO:	REGISTRO NACIONAL:	NASCIMENTO	FRAME	(PN)	(PD)	(PA)	CE
829485	IA-1975	08/06/2015	6	23 KG	305 KG	600 KG	45 CM

ERA - 18	PN	PD	PF	LEITE E CRESC.	GORD.	MARM.	AOL	CE
DEP	-0,5	9,9	34,0	-0,1	0,5	0,1	2,1	0,5
ACC	0.64	0.05	0.05	0.05	0.05	0.05	0.05	0.05
RANK %	23%	17%	13%	61%	85%	10%	14%	80%



# TWENTYTWELVE

**271HP7772 NJW 78P TWENTYTWELVE 190Z ET**  
 PROPRIETÁRIO: NED & JAN WARD & SOUTHERN CATTLE CO.



ELM LODGE POLLED HEREFORDS - PROGÊNIE



ELM LODGE POLLED HEREFORDS - PROGÊNIE



WHISKEY LANE LIVESTOCK - PROGÊNIE

KCF BENNETT 3008 M326  
**NJW 73S M326 TRUST 100W ET**  
 NJW P606 72N DAYDREAM 73S  
 RU 20X BOULDER 57G  
**NJW BW LADYSPORT DEW 78P ET**  
 SADDLE-VALLEY LADYSPORT 120J

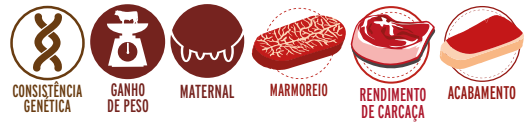
- Mocho homozigoto;
- Produtor de animais de fenótipo impecável e de muita produção;
- Pedigree consistente baseado em pais e mães provados;
- Ótima pigmentação;
- Top 2% para peso ao ano;
- Top 20% para AOL.

REGISTRO:	REGISTRO NACIONAL:	NASCIMENTO	FRAME	(PN)	(PD)	(PA)	CE
C03008173	-	09/09/2012	6,5	-	-	-	-

CHA- S19	PRODUÇÃO					MATERNAL			CARÇAÇA		
	FP	PN	PD	PA	CE	LEITE	TM	FPM	MARM	AOL	GORD.
DEP	-10,3	6,6	54,2	106,8	0,7	15,4	42,5	0,3	0,12	0,48	-0,033
ACC	0,47	0,87	0,79	0,77	0,57	0,55		0,46	0,33	0,29	0,39
RANK %	100%	95%	25%	2%	70%	85%	70%	65%	35%	20%	96%



**BOLT**   
**200HP40808 MCM 6964 BOLT 652D**  
 PROPRIETÁRIO: SEMEX ALLIANCE



PIGMENTAÇÃO



R LEADER 6964 - PAI

HYALITE ON TARGET 936  
**R LEADER 6964**  
 R MISS REVOLUTION 1009  
 CHURCHILL SENSATION 028X  
**MCM 028X MARLIE 413B**  
 MCM MARLIE TIME 211Z

- Top 3% para peso à desmama;
- Top 4% para peso ao ano;
- Top 5% para leite;
- Top 5% para marmoreio;
- Top 1% para AOL;
- Top 5% para acabamento.

REGISTRO:	REGISTRO NACIONAL:	NASCIMENTO	FRAME	(PN)	(PD)	(PA)	CE
C03039041	IA-655	04/04/2016	5,8	-	-	-	38 CM AOS 12 MESES

CHA- S19	PRODUÇÃO					MATERNAL			CARÇA		
	FP	PN	PD	PA	CE	LEITE	TM	FPM	MARM	AOL	GORD.
DEP	9,1	-0,4	65,7	103,8	1,9	32,7	65,6	5,2	0,26	0,79	0,047
ACC	0.37	0.59	0.45	0.43	0.32	0.17		0.16	0.10	0.10	0.10
RANK %	4%	2%	3%	4%	1%	5%	2%	15%	5%	1%	5%



**BUCCANEER**   
**200HP40712 BAR JZ BUCCANEER 210E**  
 PROPRIETÁRIO: SEMEX ALLIANCE



FRENZEN BAR JZ BRUISER B30 - PAI

CHURCHILL RED BULL 200Z  
**FRENZEN BAR JZ BRUISER B30**  
 FRENZEN LADY S38  
 LCG MASTER ONE WAY 51U  
**BAR JZ FERN 531Y**  
 BAR JZ CLASS ACT 538T

- Top 1% para facilidade de parto;
- Top 1% para AOL;
- Top 25% para acabamento.

REGISTRO:	REGISTRO NACIONAL:	NASCIMENTO	FRAME	(PN)	(PD)	(PA)	CE
C03045178	-	03/11/2017	6,0	37 KG	321 KG	-	37 CM AOS 12 MESES

CHA- S19	PRODUÇÃO					MATERNAL			CARÇAÇA		
	FP	PN	PD	PA	CE	LEITE	TM	FPM	MARM	AOL	GORD.
DEP	12,7	0	53,4	75,8	1,2	25,6	52,3	13,4	-0,05	0,76	0,017
ACC	0.31	0.47	0.39	0.42	0.37	0.14		0.13	0.18	0.17	0.22
RANK %	1%	4%	30%	60%	10%	30%	25%	1%	90%	1%	25%



# EXPLORER

**200HP40809 TH 529B 145Y EXPLORER 44D**  
 PROPRIETÁRIO: SEMEX ALLIANCE



FTF PROSPECTOR 145Y - PAI

HUTH PROSPECTOR K085  
**FTF PROSPECTOR 145Y**  
 FTF CHICK A BOOM 7227T  
 TH 71U 719T MR HEREFORD 11X  
**TH 60W 11X MS DOM 529B ET**  
 TH 77S 45P RUBY 60W

- Top 10% para facilidade de parto;
- Top 15% para leite;
- Top 2% para marmoreio;
- Top 5% para acabamento.

REGISTRO:	REGISTRO NACIONAL:	NASCIMENTO	FRAME	(PN)	(PD)	(PA)	CE
C03038429	-	01/12/2016	5,7	-	-	-	36 CM AOS 12 MESES

CHA- S19	PRODUÇÃO					MATERNAL			CARÇAÇA		
	FP	PN	PD	PA	CE	LEITE	TM	FPM	MARM	AOL	GORD.
DEP	7,3	-1,6	45,7	72,6	0,8	28,4	51,3	7,2	0,33	0,31	0,057
ACC	0.42	0.65	0.45	0.44	0.33	0.20		0.21	0.10	0.10	0.10
RANK %	10%	1%	65%	70%	45%	15%	30%	4%	2%	50%	5%



**XCEED** 

**200HP40705 AXA GOLDEN-OAK XCEED ET 704X**

PROPRIETÁRIO: TOPP HEREFORDS & SEMEX ALLIANCE



NCX MISS JR NELLIE 528N - MÃE



PROGÊNIE - WLL 27B



PROGÊNIE

KCF BENNETT 3008 M326

**SHF RIB EYE M326 R117**

HVH MISS HUDSON 83K 8M

NCX 23C JUPITER 16J

**NCX MISS JR NELLIE 528N**

MFR LASS 113H

- Touro de muita pigmentação e adaptação;
- Destaque para as deps de desempenho;
- Destaque para precocidade sexual.

REGISTRO:	REGISTRO NACIONAL:	NASCIMENTO	FRAME	(PN)	(PD)	(PA)	CE
C02943387	IA-656	24/02/2010	6,3	36 KG	-	-	44 CM

CHA- S19	PRODUÇÃO					MATERNAL			CARÇAÇA		
	FP	PN	PD	PA	CE	LEITE	TM	FPM	MARM	AOL	GORD.
DEP	2,3	4,7	55,7	80,4	1,7	19,8	47,7	-0,8	0,05	0,48	-0,063
ACC	0.44	0.82	0.70	0.66	0.48	0.40		0.33	0.28	0.26	0.33
RANK %	40%	80%	25%	45%	1%	70%	50%	75%	60%	20%	99%



# FRANCESCO



**200BN0001 FRANCESCO RANCHO 1256 TE**  
 PROPRIETÁRIO: SEMEX ARGENTINA



PROGÊNIE DE FRANCESCO



PROGÊNIE DE FRANCESCO



PROGÊNIE DE FRANCESCO

BRINKS BRIGHT SIDE 607 L11  
**BRINKS BRIGHT SIDE 782 R24**  
 MS BRINKS BEST BET 782 M9  
 SUNDANCE OF BRINKS 392 G9  
**RANCHO 224 TE**  
 RANCHO 3064

- "Grande Campeão Palermo 2014";
- Linhagem aberta. Muito correto em todas as suas linhas, com grande desenvolvimento escrotal;
- Protótipo do Brangus atual e do futuro, de qualidade e precocidade excepcionais;

- Touro exportado para mais de 10 países, produzindo progênie de qualidade em todos eles;
- Top 3% para peso à desmama;
- Top 3% para peso final;
- Top 3% para AOL.

REGISTRO:	REGISTRO NACIONAL:	NASCIMENTO	FRAME	(PN)	(PD)	(PA)	CE
HBA-133187	HBA-133187	18.06.2011	5,7	37 KG	310 KG	650 KG	44 CM

ERBRA 18	PN	PD	LEITE E CRESC.	PESO FINAL	CE	AOL	MARM.	GOR.
DEP	0,19	14,44	4,05	27,16	1,00	5,21	0,24	-0,95
ACC	0,99	0,99	0,79	0,98	0,99	0,72	0,61	0,67
RANK %	65%	3%	58%	3%	7%	3%	30%	99%





# SAMPSON

## 200BN0300 DDR SINGLETARYS SAMPSON 607W5

PROPRIETÁRIO: SEMEX ALLIANCE



CED OF BRINKS 99J44 - AVÔ MATERNO



SINGLETARY OF BRINKS 675R - PAI

LEAD GUN OF BRINKS 222K14  
**SINGLETARY OF BRINKS 675R**  
 MS BRINKS UPPERCUT 209N11  
 CEO OF BRINKS 99J44  
**MS BRINKS CEO 607N36**  
 MISS BRINKS NEW ERA 607L13

- Sampson é recordista de vendas no Brasil;
- Destaque IATF em nossa bateria, um dos melhores touros para correção de umbigo;
- Progenie muito uniforme e de pelo curto;
- Touro para imprimir qualidade de carcaça;
- Top 20% para AOL;
- Top 10% para IMF.

REGISTRO:	REGISTRO NACIONAL:	NASCIMENTO	FRAME	(PN)	(PD)	(PA)	CE
R10140633	-	21.02.2009	6,5	42 KG	356 KG	534 KG	36 CM AOS 12 MESES

IBBA-S19	PRODUÇÃO					MATERNAL			CARÇAÇA		
	FP	PN	PD	PA	CE	LEITE	TM	FPM	AOL	IMF	GOR.
DEP	7,4	0,1	24	60	0,56	10	22	3,8	0,55	0,19	-0,044
ACC	0,31	0,38	0,32	0,26	0,28	0,25		0,26	0,31	0,25	0,29
RANK %	10%	30%	60%	30%	40%	40%	50%	40%	20%	10%	35%



# CLIMAX

**200BN0804 DMR CLIMAX 30E46**  
 PROPRIETÁRIO: SEMEX ALLIANCE

NOVO

CONSISTÊNCIA  
GENÉTICAGANHO  
DE PESORENDIMENTO  
DE CARÇA

TJM THREE D 302A  
**TJM MAIN EVENT 59C10**  
 MISS TJM ABRAMS 468T22  
 MC JETHRO 00S3  
**MS DMR JETHRO 30B**  
 SUHN'S MISS PATTON 30X6

- Top 10% para facilidade de parto;
- Top 15% para peso à desmama;
- Top 15% para peso ao ano;
- Top 15% para AOL.

REGISTRO:	REGISTRO NACIONAL:	NASCIMENTO	FRAME	(PN)	(PD)	(PA)	CE
R10350987	-	13/02/2017	5,6	-	-	-	-

IBBA- S19	PRODUÇÃO					MATERNAL			CARÇA		
	FP	PN	PD	PA	CE	LEITE	TM	FPM	AOL	IMF	GOR.
DEP	7,8	0,2	37	73	0,85	7	26	4,1	0,63	0,11	-0,031
ACC	0,42	0,58	0,48	0,34	0,37	0,33		0,33	0,43	0,35	0,41
RANK %	10%	35%	15%	15%	15%	75%	25%	20%	15%	25%	85%



**GAP** 

**M0051/14/GAP "BOA IDÉIA"**

PROPRIETÁRIO: CASA BRANCA AGROPASTORIL



CONSISTÊNCIA  
GENÉTICA



GANHO  
DE PESO



DESTAQUE  
REPRODUTIVO

**GAP NINJA**

GAP S505/01

B227805 GAP

RM11-E2B

**H088411 GAP**

C113806 GAP

- Touro reserva produzido por um dos principais criadores de Brangus do país;
- Deca 1 para índice de desmama;
- Deca 1 para índice final;

- Deca 1 para pelo;
- Destaque para conformação a desmama e ao sobreano;
- Destaque para musculatura a desmama e ao sobreano;
- Touro para facilidade de parto.

REGISTRO:	REGISTRO NACIONAL:	NASCIMENTO	FRAME	(PN)	(PD)	(PA)	CE
-	M0051/14/GAP	-	-	-	-	-	42 CM

NATURA 2019	PN	GDP (NASC-DESM)	CONF DESM.	PREC DESM.	MUSC DESM.	ÍND DESM.
DEP	-0,16	5,30	0,27	0,08	0,20	20,44
DECA	4	1	1	3	1	1

NATURA 2019	GDP (DESM-SOBR.)	CONF SOBR.	PREC SOBR.	MUSC SOBR.	PE AJUST (CM)	ÍND FINAL
DEP	5,97	0,30	0,29	0,29	0,90	24,39
DECA	1	1	1	1	1	1



## MAYÚ

### SULTANA LONQUIMAY 882 YAS (MAYÚ)

PROPRIETÁRIO: LA SULTANA & SEMEX ARGENTINA

RANCHO BRG 144 CURANDERO

**CORRALERO 8435 CURUPAY F-10 C**

RANCHO 1604

CORRALERO 1651 YASTA RELMUN

**MORRIS SOL 227 YAS**

MORRIS SOL 91 GLADIADOR

- Um dos touros de melhor linha e caracterização racial na raça Brangus;
- Sua mãe foi Grande Campeã em Palermo 2012 e destaca-se por sua produção;
- Pertencente à família SOL, uma das mais consistentes da Cabanha La Sultana;
- Excelente estrutura com grande musculatura e frame moderado;
- Top 14% para peso à desmama;
- Top 2% para peso final;
- Top 2% para circunferência escrotal.



REGISTRO:	REGISTRO NACIONAL:	NASCIMENTO	FRAME	(PN)	(PD)	(PA)	CE
HBA 142026	-	26/02/14	5,5	28 KG	277 KG	820 KG	44 CM

ERBRA-2018	PN	PD	PESO FINAL	LEITE E CRESC.	CE
DEP	0,71	9,64	29,36	-0,14	1,36
ACC	0,83	0,80	0,71	0,55	0,78
RANK %	88%	14%	2%	99%	2%



## FACUNDO

### TRES CRUCES FRONTERIZO 9404-TE

PROPRIETÁRIO: TRES CRUCES & SEMEX ARGENTINA

TRES CRUCES DRAGON 4470

**LAS LILAS 3155-Y DRAGONEANTE OROZCO G5**

LAS LILAS 7610-C OROZCO 0446 G5

CX TANQUE 23/T

**TRES CRUCES TANQUE 6685**

TRES CRUCES DON AURELIO 5755

- Um dos touros Brangus de maior musculatura da raça;
- Touro mais azebuado, com pelo zero, indicado para regiões quentes e úmidas;
- Mantém precocidade e qualidade racial;
- Top 3% para peso à desmama;
- Top 2% para peso final;
- Top 11% para circunferência escrotal.



REGISTRO:	REGISTRO NACIONAL:	NASCIMENTO	FRAME	(PN)	(PD)	(PA)	CE
HBA 143054	-	03/08/14	6,0	46 KG	251 KG	537 KG	40,5 CM

ERBRA-2018	PN	PD	PESO FINAL	LEITE E CRESC.	CE
DEP	1,45	14,36	28,00	-0,25	0,85
ACC	0,79	0,75	0,67	0,45	0,78
RANK %	97%	3%	2%	99%	11%



TRES CRUCES CENTINELA 4380

**TRES CRUCES DON VICTORINO**

TRES CRUCES CARDENAL 4405-T

EBANO 2867

**TRES CRUCES NATITO 4849 T/E**

TRES CRUCES COWBOY 3667

- Touro destaque por seu volume, profundidade, e ótimos aprumos;
- Impressionante musculatura com acabamento;
- Top 10% para peso à desmama;
- Top 10% para peso final.

CONSISTÊNCIA  
GENÉTICAGANHO  
DE PESO

# TOPACIO

## TRES CRUCES DON AURELIO 7798 (TOPACIO)

PROPRIETÁRIO: SEMEX ARGENTINA

REGISTRO:	REGISTRO NACIONAL:	NASCIMENTO	FRAME	(PN)	(PD)	(PA)	CE
HBA-128579	-	01/05/2009	5,5	40 KG	211 KG	500 KG	45,5 CM

ERBRA- 18	PN	PD	LEITE E CRESC.	PESO FINAL	CE
DEP	0,12	10,38	2,34	20,33	0,59
ACC	0,98	0,94	0,59	0,80	0,84
RANK %	60%	10%	86%	10%	26%



CACTUS 320 BEST SELLER

**CACTUS 1897 BEST SELLER MILONGA**

CACTUS 444 MILENIO CHIEF

TRES CRUCES CARDENAL 4312

**RANCHO 8640**

RANCHO 6276

- Top 2% para peso à desmama;
- Top 1% para peso final;
- Top 4% para CE.

# VIAMONTE

## LATISANA BRG 16 HEMINGWAY "VIAMONTE"

PROPRIETÁRIO: SEMEX ARGENTINA



MATERNAL

CONSISTÊNCIA  
GENÉTICAGANHO  
DE PESO

REGISTRO:	REGISTRO NACIONAL:	NASCIMENTO	FRAME	(PN)	(PD)	(PA)	CE
143446	-	13/09/2016	5,5	28 KG	240 KG	450 KG	40 CM

ERBRA- 18	PN	PD	LEITE E CRESC.	PESO FINAL	CE
DEP	0,2	15,79	4,65	39,65	1,21
ACC	0,70	0,68	0,32	0,51	0,53
RANK %	65%	2%	27%	1%	4%



# XBULL

## RANCHO BRF 906 - TE XBULL

PROPRIETÁRIO: FIDEICOMISO AGROPECUÁRIO PEYSANO



CONSISTÊNCIA GENÉTICA

GANHO DE PESO

MATERNAL



X BULL



PROGÊNIE



PROGÊNIES

STRATHGYLE WRANGLER

NEIMEN 355 XPO

NEIMEN 423 JOYCE

ALBERTA LIGHT FOOT 792

RANCHO 3229

RANCHO 1458

- "Grande Campeão Palermo 2014";
- Touro de exceção na raça, tipo ideal para as condições brasileiras;
- Belo fenótipo, com ossatura forte, mas bem limpa e umbigo corrigido;

- Excelente pigmentação com muita fertilidade;
- Top 9% para leite e maternal;
- Top 14% para peso à desmama;
- Top 14% para peso final.

REGISTRO:	REGISTRO NACIONAL:	NASCIMENTO	FRAME	(PN)	(PD)	(PA)	CE
HBA-104140	IAB-045	03.01.2012	5	40 KG	293 KG	462 KG	45 CM

ERBRA-18	PN	PD	HAB. MAT.	LEITE E CRESC.	PESO FINAL	CE
DEP	0,15	7,53	7,36	3,60	16,02	0,43
ACC	0,90	0,90		0,41	0,86	0,76
RANK %	63%	14%	4%	9%	14%	24%



# KICHAN

## LOSGURISES 2051 ZENITH "KICHAN"

PROPRIETÁRIO: DON LUIS & SEMEX ARGENTINA



VAUCRAFT 1302 SETH  
**ALEGRIA 5993H VAUCRAFT SETH**  
 ALEGRIA 44  
 RANCHO 4163  
**LOSGURISES 1712 PRAGMATICO**  
 LAGUNA LIMPIA B0124

- Kichan é um reprodutor com excelente balanço produtivo e funcional;
- Ótima pigmentação, excelente musculatura e correto de prepúcio;
- Pêlo curto, conferindo seu uso nas mais diversas regiões do país;
- Top 15% para peso final.

REGISTRO:	REGISTRO NACIONAL:	NASCIMENTO	FRAME	(PN)	(PD)	(PA)	CE
HBA-104778	IAB-056	07/11/2014	5	43 KG	312 KG	450 KG	40 CM

ERBRA-18	PN	PD	HAB. MAT.	LEITE E CRESC.	PESO FINAL	CE
DEP	0,65	5,67	5,97	-1,9	15,8	0,24
ACC	0.43	0.48		0,21	0,56	0.41
RANK %	90%	25%	10%	90%	15%	80%



NELIUS ASCOT A 898

**CUYANO HUINCA DUNDEE 5038 DUENDE**

CUYANO HUINCA 5038

CHADWICK DOWNS DOS EQUIS

**CEBIL LA ASUNCION 3022**

CEBIL LA ASUNCION 1802

- Muita musculatura com baixo peso ao nascer e alto peso final;
- Campeão Touro Sênior em Palermo 2010;
- Top 1% para peso final;
- Top 5% para CE;
- Top 9% para leite.

**NICOLAS****CEBIL LA ASUNCION 4407 "NICOLAS"**

PROPRIETÁRIO: SEMEX ARGENTINA

CONSISTÊNCIA  
GENÉTICAGANHO  
DE PESO

MATERNAL

DESTAQUE  
REPRODUTIVO

REGISTRO:	REGISTRO NACIONAL:	NASCIMENTO	FRAME	(PN)	(PD)	(PA)	CE
HBA-103206	IAB-051	13/02/2008	5	-	-	-	44 CM

ERBRA-18	PN	PD	HAB. MAT.	LEITE E CRESC.	PESO FINAL	CE
DEP	0,15	5,30	6,40	3,75	31,21	0,78
ACC	0,52	0,54		0,37	0,63	0,50
RANK %	62%	27%	7%	9%	1%	5%



ELDON COURT PETER PAN

**CARINYA LANCE**

CARINYA 1634

CARINYA IMPERIAL

**CARINYA 2251**

CARINYA 2025

- Proveniente da Carinya Farm, uma das melhores seleções de Braford na Austrália;
- Combina alto ganho de peso com excelente musculatura;
- Possui estrutura harmoniosa com um pedigree muito aberto;
- Índice Nacional de performance de 199 em 120 touros na Australian National Braford Sale;
- Top 10% para peso à desmama;
- Top 9% para peso final.

**ONSLOW****CARINYA ONSLOW**

PROPRIETÁRIO: SEMEX ALLIANCE

CONSISTÊNCIA  
GENÉTICAGANHO  
DE PESO

REGISTRO:	REGISTRO NACIONAL:	NASCIMENTO	FRAME	(PN)	(PD)	(PA)	CE
P113035	IAB-055	12.11.2012	6	-	-	-	41 CM AOS 12 MESES

PEGBRAF-18	PN	PD	HAB. MATERNA	LEITE	PESO FINAL	CE
DEP	0,48	8,47	5,25	1,01	18,53	0,49
ACC	0,50	0,60		0,01	0,42	0,11
RANK %	85%	10%	15%	60%	9%	20%





## WIZARD

**200CH50317 SVY WIZARD 707E**  
PROPRIETÁRIO: SEMEX ALLIANCE

NOVO

CONSISTÊNCIA  
GENÉTICAGANHO  
DE PESO

MATERNAL

PESO DE  
CARÇAÇARENDIMENTO  
DE CARÇAÇA

ACABAMENTO

SPARROWS KINGSTON 139Y  
**HRJ CROWD FAVOURITE 515C**  
HRJ MISS PARIS 7S  
TR PZC MR TURTON 0794 ET  
**SVY STARSTRUCK 409B**  
SVY STARSTRUCK 8X

- Sua Bisavó e avó foram Campeãs Supremas na Canadian Western Agribition;
- Sua mãe foi Grande Campeã da raça na Canadian Western Agribition;
- Top 10% para leite;
- Top 20% para peso de carcaça;
- Top 20% para AOL;
- Top 10% para acabamento;
- Mocho homozigoto.

REGISTRO:	REGISTRO NACIONAL:	NASCIMENTO	FRAME	(PN)	(PD)	(PA)	CE
MC726520	-	01/11/2017	6,3	-	-	-	39 CM AOS 12 MESES

CCA- 19	FP	PN	PD	PA	LEITE	PC	AOL	GORD.	MARM
DEP	4,1	2,4	42	80	27	22	0,52	1.065	0,06
ACC	PE	0,22	0,19	0,16	0,08	0,07	0,08	0,05	0,07
RANK %	55%	75%	55%	60%	10%	20%	20%	10%	55%



## SYMBOL

**200CH50709 CJC SYMBOL B1067P**  
PROPRIETÁRIO: SEMEX ALLIANCE

CONSISTÊNCIA  
GENÉTICAGANHO  
DE PESOPESO DE  
CARÇAÇARENDIMENTO  
DE CARÇAÇA

ACABAMENTO

CJC TRADEMARK H45  
**CJC SYMBOL Y771 P**  
CJC MS SILVER LITE S121  
BHD COBALT S553  
**CJC MS COBALT X282**  
CJC MS TRADITION S1527

- Mocho;
- Top 10% para peso à desmama;
- Top 10% para AOL.

REGISTRO:	REGISTRO NACIONAL:	NASCIMENTO	FRAME	(PN)	(PD)	(PA)	CE
MC365955	IA-423	24/02/2014	6,3	-	-	-	41 CM AOS 12 MESES

CCA- 19	FP	PN	PD	PA	LEITE	PC	AOL	GORD.	MARM
DEP	-1,8	3,7	55	90	15	21	0,59	0,049	-0,01
ACC	0,24	0,75	0,59	0,36	0,07	0,14	0,10	0,05	0,08
RANK %	95%	90%	10%	30%	95%	25%	10%	25%	60%



VIRGINIA WALKER 97W

**SIBELLE DIRTY HARRY 25Z**

SIBELLE GOLDA

BLI WARLORD 915W

**PHS YUMA**

FGAF PRECIOUS THING 402T

- Mocho de linhagem alemã fechada;
- Muita fertilidade;
- Top 4% para leite;
- Top 10% para total materno;
- Top 15% para peso de carcaça;
- Top 15% para AOL.

## BANK ROLL

### 200SM30335 PHS BANK ROLL 345B

PROPRIETÁRIO: SEMEX ALLIANCE



REGISTRO:	REGISTRO NACIONAL:	NASCIMENTO	FRAME	(PN)	(PD)	(PA)	CE
802872	-	03/02/2014	6,3	39 KG	391 KG	-	41 CM AOS 12 MESES

CSA- S19	DESEMPENHO				MATERNAL			CARCAÇA			
	FP	PN	PD	PA	LEITE	FPM	TM	PC	AOL	GORD.	MARM
DEP	4,7	4,1	67,8	98,9	36,6	5,8	70,5	33,4	0,88	-0,165	-0,27
ACC	0,53	0,74	0,66	0,62	0,43	0,27	0,51	0,49	0,46	0,3	0,35
RANK %	70%	75%	65%	65%	4%	30%	10%	15%	15%	90%	100%



CHAMPS ROMANO

**IPU NERO 274X**

SAUGEEN RAIN 516R

MFI SUPREME 4037

**RENDEZVOUS 60U**

RENDEZVOUS 57S

- Mocho Homizigoto de linhagem alemã fechada;
- Top 20% para total materno;
- Top 15% para peso de carcaça.

## GALBA

### 200SM30714 RENDEZVOUS GALBA 60A

PROPRIETÁRIO: SEMEX ALLIANCE



REGISTRO:	REGISTRO NACIONAL:	NASCIMENTO	FRAME	(PN)	(PD)	(PA)	CE
790720	P145458	26/01/2013	6,5	48 KG	356 KG	670 KG	40 CM AOS 12 MESES

CSA- S19	DESEMPENHO				MATERNAL			CARCAÇA			
	FP	PN	PD	PA	LEITE	FPM	TM	PC	AOL	GOR.	MARM
DEP	1,9	6,6	74,4	108,7	31,1	2,2	68,3	33,6	0,79	-0,185	-0,17
ACC	0,41	0,53	0,48	0,47	0,39	0,21	0,42	0,37	0,35	0,29	0,27
RANK %	95%	100%	30%	30%	25%	75%	20%	15%	40%	99%	65%



GRINALTA'S GRIDIRON 403J

**DFM MARCUS 14M**

DFM KATHLEEN 41K

G-SEVEN POL ROCKET 12P

**LRX MS ROCKET 3W**

LRX MARCY 40T

- Mocho homozigoto;
- Top 20% para peso à desmama;
- Top 15% para total materno;
- Top 10% para AOL.

**ROCKET** 

**200SM30326 LRX HP ROCKET 23Y**

PROPRIETÁRIO: SEMEX ALLIANCE



REGISTRO:	REGISTRO NACIONAL:	NASCIMENTO	FRAME	(PN)	(PD)	(PA)	CE
747235	P145461	07/01/2011	6	37 KG	409 KG	632 KG	36 CM AOS 12 MESES

CSA- S19	DESEMPENHO				MATERNAL			CARÇAÇA			
	FP	PN	PD	PA	LEITE	FPM	TM	PC	AOL	GORD.	MARM
DEP	4,2	5,1	77,7	104,4	30,5	-2,3	69,4	22,3	0,91	-0,155	-0,18
ACC	0,64	0,80	0,74	0,74	0,54	0,39	0,61	0,49	0,48	0,38	0,33
RANK %	75%	85%	20%	50%	25%	100%	15%	65%	10%	80%	70%



WHEATLAND PREDATOR 922W

**MRL EL TIGRE 52Z**

MRL MISS 836W

TH BLACK EDITION 8R

**JFRS MS 43Y**

ERIXON LADY 66W

- Homozigoto para mocho e pelagem preta.

**EL DORADO** 

**200SM30720 WLB EL DORADO 3615C**

PROPRIETÁRIO: SEMEX ALLIANCE



REGISTRO:	REGISTRO NACIONAL:	NASCIMENTO	FRAME	(PN)	(PD)	(PA)	CE
1142819	BS103	14/03/2015	6,4	46 KG	328 KG	613 KG	40 CM AOS 12 MESES

CSA- S19	DESEMPENHO				MATERNAL			CARÇAÇA			
	FP	PN	PD	PA	LEITE	FPM	TM	PC	AOL	GORD.	MARM
DEP	7,6	2,3	76,2	106,0	16,9	1,7	55,0	23,0	0,85	-0,131	-0,24
ACC	0,36	0,51	0,45	0,45	0,35	0,26	0,38	0,32	0,32	0,24	0,30
RANK %	40%	30%	25%	45%	100%	80%	90%	60%	25%	50%	95%



# BANK ROBBER

**200LM60309 WULFS BANK ROBBER 2137B**  
 PROPRIETÁRIO: SEMEX ALLIANCE

WULFS SIRLOIN 3172S

**WULFS XCELLSIOR X252X**

WULFS MISSIVE 2258M

WULFS XTRACTOR X233X

**WULFS ZINEB 2137Z**

WULFS PLEASURE 4251P

- Mocho homozigoto;
- Top 10% para peso ao nascer;
- Top 10% para docilidade;
- Top 2% para AOL.



REGISTRO:	REGISTRO NACIONAL:	NASCIMENTO	FRAME	(PN)	(PD)	(PA)	CE
NPM2051024	-	21/02/2014	6,4	33 KG	321 KG	519 KG	35 CM AOS 12 MESES

CLA- S19	DESEMPENHO						MATERNAL		CARÇAÇA			
	FP	PN	PD	PA	CE	DOC	LEITE	TM	PC	AOL	MARM	GOR.
DEP	14	-1,0	65	98	0,60	18	22	54	3	1,53	-0,30	-0,18
ACC	0,47	0,68	0,61	0,59	0,38	0,40	0,38		0,42	0,40	0,39	0,39
RANK %	10%	10%	35%	35%	40%	10%	50%	40%	70%	2%	10%	90%



EAFF POLLED HUMMER 530P

**CFSV MR HUMMER 382A**

SVL LIBERTY BELLE 502R

POSTHAVEN POLLED URBAN COWBOY

**POSTHAVEN P ALLISON**

POSTHAVEN POLLED XCELLENCE

- Mocho homozigoto (P0).



# CYRUS

**POSTHAVEN P CYRUS**  
 PROPRIETÁRIO: SEMEX ALLIANCE

REGISTRO:	REGISTRO NACIONAL:	NASCIMENTO	FRAME	(PN)	(PD)	(PA)	CE
CFM4074944	-	04/04/2015	6,2	35 KG	309 KG	547 KG	35 CM AOS 12 MESES

CLA- S19	DESEMPENHO						MATERNAL		CARÇAÇA			
	FP	PN	PD	PA	CE	DOC	LEITE	TM	PC	AOL	GORD.	MARM
DEP	10	1,7	51	70	-0,14	2	25	50	1	1,22	-0,58	-0,20
ACC	0,15	0,32	0,25	0,25	0,05	0,17	0,12		0,12	0,11	0,16	0,14
RANK %	40%	50%	85%	90%	95%	95%	30%	65%	80%	30%	70%	90%



APLF GRIFFEY 437G  
**DEVONS THE REAL DEAL**  
 DEVON ABSOLUTE  
 NORTHERN RIVALRY ZJW 85Z  
**JBAK ORNAMENT 640G**  
 JBAK SHILOH MISS 650B

- Mocho homozigoto;
- Top 20% para facilidade de parto;
- Top 10% para CE.

**MONTANA**   
**200LM0303 JBAK MONTANA 680M**  
 PROPRIETÁRIO: SEMEX ALLIANCE



REGISTRO:	REGISTRO NACIONAL:	NASCIMENTO	FRAME	(PN)	(PD)	(PA)	CE
NPM1690183	NPM1690183	21/04/2002	6,2	42 KG	310 KG	536 KG	43 CM

FP	DESEMPENHO						MATERNAL		CARÇA			
	PN	PD	PA	CE	DOC	DOC	LEITE	TM	PC	AOL	GORD.	MARM
12	1,4	49	65	1,10	6	2	21	46	8	1,09	-0,58	-0,18
0,42	0,75	0,68	0,69	0,62	0,56	0,17	0,56		0,48	0,42	0,35	0,26
20%	40%	90%	95%	10%	80%	95%	60%	85%	45%	65%	70%	80%



S A V PIONEER 7301  
**TMCK ALFAFA 35X**  
 TMCK JOYCE 570U  
 MAGS Y-AXIS  
**TMCK CASUAL AFFAIR 311A**  
 TMCK CASUAL 28Y

- Mocho homozigoto e pelagem preta homozigoto;
- 49,2% limousin, 48,5% angus, 2,5% HH;
- Top 3% para peso à desmama;
- Top 1% para peso ao ano;
- Top 5% para peso de carcaça;
- Para programas Dayry Beef.

**CAMDEN YARDS**   
**200LM60807 TMCK CAMDEN YARDS 195C**  
 PROPRIETÁRIO: SEMEX ALLIANCE



REGISTRO:	REGISTRO NACIONAL:	NASCIMENTO	FRAME	(PN)	(PD)	(PA)	CE
LFM2077823	-	02/07/2015	6,2	34 KG	432 KG	712 KG	34 CM AOS 12 MESES

CLA- S19	DESEMPENHO						MATERNAL		CARÇA			
	FP	PN	PD	PA	CE	DOC	LEITE	TM	PC	AOL	MARM	GOR.
DEP	12	0,2	82	134	0,90	12	23	64	26	0,97	-0,09	-0,07
ACC	0,58	0,75	0,71	0,71	0,30	0,54	0,45		0,52	0,53	0,42	0,37
RANK %	20%	25%	3%	1%	15%	45%	45%	4%	5%	85%	3%	5%



# EMBATE

**200KB3635 EMBATE 102 FIV ANGELICA**

PROPRIETÁRIO: RICARDO STEINBRUCH

REGISTRO : 3635 | NASCIMENTO: 18/05/2012



CONSISTÊNCIA  
GENÉTICA



GANHO  
DE PESO



PESO DE  
CARÇA



MARMOREIO



PADRÃO OURO  
em Qualidade

ITOHIKARI J311

**MITSUHIKOKURA TF 149**

HIKOKURA 3/9

BAGISA B002 APOLO TE

**CACHOEIRA 048 FIV ANGÉLICA**

BAGISA B008 TE

- Embate é proveniente da seleção da Fazenda Angélica, aonde é produzida a carne KOBE BEEF PREMIUM, feita apenas com animais puros da raça Wagyu;
- Filho do touro Mitsuhiokura, sêmen importado da Fazenda C FREE FARMS, uma das melhores seleções de Wagyu dos Estados Unidos;
- Sua mãe é uma das melhores doadoras de embriões da Fazenda Angélica.

CONTROLE DE DESENVOLVIMENTO PONDERAL(CDP) DA RAÇA WAGYU	PN (KG)	P205D (KG)	P365D (KG)	P550D (KG)	P730D (KG)
EMBATE	23	260	465	675	830
MÉDIA DA RAÇA		197	343	470	



# LUMINOSO

## LUMINOSO 0140 FIV

PROPRIETÁRIO: JEFFERSON DE SÁ BUSO



IPORÁ BOS - PAI

**IPORÁ BOS**

REDEEMER - WC 403E

MAYAN SOLEDADE

URUCUM SOLEDADE

**SAFENA 04**

TROPICANA 608 DA G63

- **Max Performance Senepol 2018:**
- AOL: 76,77 cm aos 14 meses;
- EGS: 4,71 mm aos 14 meses;
- Marmoreio: 6,24% aos 14 meses (maior marmoreio da raça na idade).

REGISTRO:	NASCIMENTO	FRAME	(PN)	(PD)	(PA)	CE
ELUA0140	20/09/2017			330 KG		38 CM AOS 12 MESES

EMBRAPA - 2019	PN (KG)	P120-EM (KG)	TM120 (KG)	PD (KG)	TMD (KG)	PS (Kg)	GPD (Kg)	CFD (1-6)	CFS (1-6)	PES (cm)	AOL (cm <sup>2</sup> )	EGS (mm)	IQG
DEP	0,27	3,16	7,77	17,42	15,20	24,69	7,27	0,07	0,00	0,13	2,06	0,20	1,15
ACC	0,15	0,06		0,16		0,18	0,11	0,16	0,16	0,17	0,18	0,16	
RANK %	48%	19%	22%	13%	8%	16%	27%	35%	59%	31%	29%	36%	13%

# CONSULTE O REGIONAL MAIS PRÓXIMO DE VOCÊ

## REGIÃO SUL

PR	Arapoti	Rafael Kluppel Ferreira	(43) 3557-1159   (43) 9.9965-6161	arapoti@semex.com.br
PR	Campo Mourão	Eduardo Presendo	(44) 9.9969-2651	campomourao@semex.com.br
PR	Cascavel	Lucinir Rodrigues	(45) 9.9966-1222	cascavel@semex.com.br
PR	Castro	Hilton Ribeiro	(42) 9.9922-9187   (47) 9.9963-2384	castro@semex.com.br
PR	Francisco Beltrão	Ivair Luiz Benatti	(46) 9.9115-3954   (46) 9.9109-2116	franciscobeltrao@semex.com.br
PR	Londrina	Levino Braz Piai	(43) 3324-7831   (43) 9.9958-8065	londrina@semex.com.br
PR	União da Vitória	Márcio Luiz Weber	(42) 9.9911-9866   (42) 9.9166-9111	uniaodavitoria@semex.com.br
RS	Bagé	Carlos Eduardo D. dos Santos	(53) 3311-0641   (53) 9.9965-6596	bage@semex.com.br
RS	Camaquã	Vinicius Montagna Copes	(51) 9.9942-4435	camaqua@semex.com.br
RS	Constantina	Lucas Paulo Rossari	(54) 9.9999-2769	constantina@semex.com.br
RS	Ibirubá	Eduardo Rauber	(54) 9.9928-0858   (54) 9.8148-5538	ibiruba@semex.com.br
RS	Passo Fundo	João Luis Girardi	(54) 9.9905-9330   (54) 9.8105-8881	passofundo@semex.com.br
RS	Pelotas	Tiago Stoch	(53) 9.9951-8538	pelotas@semex.com.br
RS	Santa Rosa	José Augusto Thum	(55) 9.9628-7026	santarosa@semex.com.br
RS	Teutônia	Jaime Evandro Trennepohl	(51) 9.8142-3292	teutonia@semex.com.br
SC	Balneário Camboriú	Volnei Lopes Pimentel	(47) 3048-0557   (47) 9.9909-7149	balneariocamboriu@semex.com.br
SC	Joaçaba	Leandro Polatti	(49) 9.9925-5055	joacaba@semex.com.br
SC	Pinhalzinho	Fábio José Reckziegel	(49) 3366-2371   (49) 9.9915-9967	pinhalzinho@semex.com.br
SC	Mafra	Márcio Luiz Weber	(42) 9.9911-9866   (42) 9.9166-9111	uniaodavitoria@semex.com.br

## REGIÃO SUDESTE

ES	Vitória	Filipe Dilva Pereira Carvalho	(33) 3511-1984   (27) 9.9996-4038	vitoria@semex.com.br
MG	Barbacena	Arcelino José Giarola	(32) 3341-1624   (32) 9.9944-8110	barbacena@semex.com.br
MG	Belo Horizonte (Norte)	Pedro Henrique Mendes do Amaral	(37) 9.9918-1556	bhnorte@semex.com.br
MG	Belo Horizonte (Sul)	Leonardo C. Daldegan Madalena	(31) 3278-4309   (31) 9.9443-3553	bhsul@semex.com.br
MG	Bom Despacho	Thiago Luciano de Araújo	(37) 3522-4433   (37) 9.9129-8551	bomdespacho@semex.com.br
MG	Cambuquira	Luiz Sandro Almeida	(35) 3251-2010   (35) 9.9913-1177	cambuquira@semex.com.br
MG	Cataguases	Marcos Alves de Souza	(32) 9.9984-4085	cataguases@semex.com.br
MG	Itajubá / Lavras	Jordão Gonçalves Z. Silva	(35) 9.9938-5083   (35) 9.9112-4988	itajuba@semex.com.br
MG	Itamonte	Rui da Silva Pinto	(35) 9.9198-1535	itamonte@semex.com.br
MG	Ituiutaba	Antônio Geraldo Lopes Freitas	(34) 3268-9977   (34) 9.9962-6445	ituiutaba@semex.com.br
MG	Montes Claros	Ana Flávia Vieira Duarte	(38) 9.9951-0328	montesclaros@semex.com.br
MG	Patos de Minas	Luiz Fernando R. Oliveira	(34) 9.9976-0545	patosdeminas@semex.com.br
MG	Piumhi	Lucas Eduardo Pereira Coimbra	(37) 9.8848-4441	piumhi@semex.com.br
MG	Pompéu	Fernando Campos Duarte	(37) 9.9924-6738	pompeu@semex.com.br
MG	Unai/Paracatu	Marcelo Parente de Pinho	(61) 3340-7644   (61) 9.9984-4735	brasilia@semex.com.br
RJ	Rio de Janeiro	Luiz Carlos Cairo	(24) 9.9897-2496   (21) 9.7473-2663	luizcarloscairo@gmail.com
SP	Araçatuba	Fabio Henrique Rosalino	(18) 3608-5205   (18) 9.9743-9044	aracatuba@semex.com.br
SP	Batatais	Luiz Alberto Perroni Sibin	(16) 9.9109-5834	batatais@semex.com.br
SP	Bragança Paulista	Jairton Pires de Andrade Júnior	(19) 9.9914-9475   (11) 9.4492-9575	bragancapaulista@semex.com.br
SP	Inocência	Felipe Pereira Vianna	(14) 9.9666-2681	inocencia@semex.com.br
SP	Itapetininga	Carlos Eduardo Videira Alves	(15) 9.9705-3521	itapetininga@semex.com.br
SP	Presidente Prudente	Pedro Araújo	(47) 9.9653-5786   (18) 9.9774-1141	presidenteprudente@semex.com.br
SP	São José do Rio Preto	Luiz Carlos Flauzino	(17) 3353-0900   (17) 9.9182-8995	saojosedoriopreto@semex.com.br
SP	São José dos Campos	Carlos Marques	(12) 9.9719-3389   (12) 9.9787-0564	saojosedoscamos@semex.com.br



## REGIÃO CENTRO-OESTE

DF	Brasília	Marcelo Parente de Pinho	(61) 3340-7644   (61) 9.9984-4735	brasilia@semex.com.br
GO	Goiânia	Márcia Silveira	(62) 3291-2109   (62) 9.8177-1855	goiania@semex.com.br
GO	Goiânia Sul	João Antônio Sátiro	(62) 9.9977-7367   (62) 9.9138-9760	goianiasul@semex.com.br
GO	Iporá	Jéssica Caroline Dutra Sobrinho	(62) 9.8238-6061	ipora@semex.com.br
GO	Itumbiara	Gustavo Ribeiro Costa	(64) 3431-2560   (64) 9.9245-8766	itumbiara@semex.com.br
GO	Jataí	Fernando Baraldi Lopes	(64) 3636-6119   (64) 9.9646-0036	jatai@semex.com.br
GO	Rio Verde	Valdemir Lima Rocha	(64) 3621-3759   (64) 9.8137-1515	rioverde@semex.com.br
MS	Bataguassu	Walter Henrique de Carvalho	(67) 3541-1368   (67) 9.9985-4633	bataguassu@semex.com
MS	Campo Grande	Wagner Granado / Arthur Granado	(67) 3029-7675   (67) 9.8124-8788	campogrande@semex.com.br
MS	Dourados	HLM Parceria Pecuária	(67) 9.9978-1450   (67) 9.9615-8654   (67) 9.9985-5758	dourados@semex.com.br
MS	Grandes Contas-MS	Carlos Roberto Cornachini	(67) 3382-5477   (67) 9.9982-3715	grandescontasms@semex.com.br
MS	Inocência	Felipe Pereira Vianna	(14) 99666-2681	inocencia@semex.com.br
MT	Alta Floresta	Edair Reinaldo Miglioli	(66) 9.8421-7606   (66) 9.9987-1328	altafloresta@semex.com.br
MT	Barra do Garça	Rayner Mendes Melo	(66) 9.9649-3476   (66) 9.9230-6011	barradogarca@semex.co.br
MT	Grandes Contas-MT	Rodrigo Mendonça Luz	(65) 9.9971-2264	grandescontasmt@semex.com.br
MT	Guarantã	Fábio Machado de Souza	(66) 9.9999-9001	guaranta@semex.com.br
MT	Pontes e Lacerda	Mauro Golveia de Moraes Filho	(65) 9.9336-0412	ponteselacerda@semex.com.br
MT	Rondonópolis	Heitor Neto	(66) 9.9999-3939	rondonopolis@semex.com.br

## REGIÃO NORDESTE

BA	Feira de Santana	Marcelo Campos	(75) 3257-2212   (75) 9.9987-4783	feiradesantana@semex.com.br
BA	Itabuna	Antonio Profeta de Oliveira	(73) 9.9142-2604   (73) 9.8105-3095	itabuna@semex.com.br
BA	Luiz Eduardo Magalhães	Fernando Stuepp	(77) 9.9918-1030	lemagalhaes@semex.com.br
PE	Garanhuns	Inaldo Virginio Donato	(87) 9.9105-8788   (81) 9.9681-3514	garanhuns@semex.com.br

## REGIÃO NORTE

PA	Marabá	FF Consultoria	(94) 9.8139-3635   (94) 9.9185-7619	maraba@semex.com.br
RO	Ouro Preto do Oeste	Robson Rogério Ramalho	(69) 9.9981-3161	ouropretodoeste@semex.com.br
RO	Pimenta Bueno	Jacy Marucci Boechat	(69) 9.9917-6707	pimentabueno@semex.com.br
RO	Vilhena	Anderson Fernandes / Rodrigo Campos	(69) 98165-5480   (69) 98423-0264   (69) 9.8181-4365	vilhena@semex.com.br
TO	Colinas do Tocantins	João Roberto Alves Portilho	(63) 3476-4678   (63) 9.8442-6636	colinasdotocantins@semex.com.br
TO	Paraíso do Tocantins	Paulo Henrique Figueiredo Vieira	(62) 99251-5484	paraisodotocantins@semex.com.br

# CORTE TAURINO 2019

## ANGUS

APPEAL.....	38
ARTISAN.....	35
ASCEND.....	49
ATTRACTIVE.....	41
BIG TOP.....	55
BRIGADIER.....	63
BUILDER.....	64
CACHE.....	56
CASCADE.....	62
COLOMBUS.....	30
COLONEL.....	47
COWBOY.....	53
CUTTING EDGE.....	65
DISCOVERED.....	26
EASY DECISION.....	21
ELEVATION.....	28
ENTERPRISE.....	32
EXCEL.....	60
FOOLPROOF.....	51
FORCE.....	40
FORTALEZA.....	29
FRICTION.....	57
FULL POWER.....	37
GEDDES.....	24
GRONK.....	25
HEAVYWEIGHT.....	33
IMPERIAL.....	42
MAVERICK.....	45
MERIT.....	54
MILO.....	66
OPPORTUNITY.....	23
OUTLIER.....	31
PAYLOAD.....	27
POTENT.....	58
RENDITION.....	52
RHOMBUS.....	34
ROLL CALL.....	36
RUBICON.....	43
SENTINEL PRIME.....	44
STEP UP.....	50

## ANGUS

TITAN.....	59
TONIC.....	22
VALENTE.....	48
VAQUERO.....	49
VERIJERO.....	67
VORTEX.....	61
WILDFIRE.....	35
WINCHESTER.....	46

## RED ANGUS

BENELLI.....	68
BULLEYE.....	71
CUSTOM MADE.....	70
ENTRADOR.....	74
MOONSHINE.....	73
RAZOR.....	72
REDEEM.....	69

## HEREFORD

BOLT.....	76
BUCCANER.....	77
EXPLORER.....	78
TWENTYTWELVE.....	75
XCEED.....	79

## BRANGUS

CLIMAX.....	82
FACUNDO.....	84
FRANCESCO.....	80
GAP.....	83
MAYÚ.....	84
SAMPSON.....	81

## RED BRANGUS

TOPACIO.....	85
VIAMONTE.....	85

## BRAFORD

KICHAN.....	87
NICOLAS.....	88
OSLOW.....	88
XBULL.....	87

## CHAROLÊS

SYMBOL.....	89
WIZARD.....	89

## SIMENTAL

BANK ROLL.....	90
GALBA.....	90
ROCKET.....	91

## BLACK SIMENTAL

EL DORADO.....	91
----------------	----

## LIMOUSIN

BANK ROBBER.....	92
CYRUS.....	92
MONTANA.....	93

## BLACK LIMOUSIN

CAMDEN YARDS.....	93
-------------------	----

## WAGYU

EMBATE.....	94
-------------	----

## SENEPOL

LUMINOSO.....	95
---------------	----



Rua Guilherme Scharf, 2.520 | Fidélis | 89060-001 | Blumenau | Santa Catarina

[f/semexbrasil](#) [@gruposemexbr](#) [v/semexbrasil](#) [in/semex-brasil](#)

[www.semex.com.br](http://www.semex.com.br) | 47 3231-0400