

EL PROGRAMA GENÉTICO PARA **OPTIMIZAR TU REBAÑO**



**SemexWorks.**



**OptiRep**



**OptiMate.**



**Immunity+**



# Semex Solutions



Nuevos estudios de Semex sobre la fertilidad del semen, obtenidos a partir de datos internos, datos de rendimiento registrados en las granjas, y datos del SCR y NRR de Estados Unidos y Canadá, nos permiten reconocer a los toros con excelente fertilidad, que aportan un 2,7% más de media en su tasa de concepción.



Identifica los toros con disponibilidad de semen sexado. Las tasas de concepción del semen sexado son tradicionalmente menores a las del semen convencional. El semen **SexedULTRA** representa una nueva era en la tecnología del semen sexado que deja tasas de concepción mucho más altas. El auténtico semen **SexedULTRA** está disponible exclusivamente para distribuidores autorizados entre los que se encuentra Semex.



Las hijas de estos toros tienen unas características que se adaptan especialmente al ordeño con robots automáticos.



Toros con facilidad de parto, recomendados para novillas.



La inmunidad es el sistema de defensa natural del cuerpo que hace de escudo y lo protege de bacterias nocivas y enfermedades. Las hijas de los toros IMMUNITY + tienen menos enfermedades y proporcionan beneficios adicionales que mejoran la salud del rebaño y aumentan la longevidad.



El nuevo sistema para optimizar la estrategia genética de su explotación: OPTIMATE no solo le permite elegir el toro que se adapta más a sus necesidades, sino que también trabaja con su rebaño para seleccionar las hembras con mayor potencial genético, haciendo un ranking por PA (índice de pedigrí), permitiéndole obtener el máximo rendimiento de cada animal presente en la granja.



Replacement Optimization

El sistema de monitorización del rebaño que le permite adaptar la mejor estrategia genética y reproductiva para maximizar la recría, tanto a nivel de eficiencia económica como genética



Las caseínas contenidas en la leche y de manera especial la K caseína asume un papel en la transformación láctea de la leche. Los estudios han demostrado que existen dos variantes genéticas de K caseína, A y B. La variante B es capaz de dar una mayor aptitud para la transformación de la leche en quesos.



La beta-caseína se compone a su vez de distintos tipos de proteínas: A1, A2. Los contenidos de estas moléculas en la leche varían con la composición genética de cada raza vacuna.



Toros de valor genómico extremo para un mayor progreso genético! El programa FastStart™ ofrece acceso prioritario y con mayor rapidez a la genética de élite, con el potencial de producir nuevas reproductoras o las nuevas madres del futuro y sementales de alto valor genético. ¡Descubra cómo acelerar el progreso de su patrimonio genético!



Los toros GENOMAX nos ayudan a conseguir nuestros objetivos empresariales antes. Gracias a las significativas ventajas genéticas, y al aumento en la exactitud de los genómicos, SEMEX recomienda en su rebaño el uso de toros genómicos en más del 50%.



# AfiAct II afimilk®



www.afimilk.com/es

La solución de nueva generación para la detección del celo con la más alta precisión  
¡Imprescindible, se amortiza en 1,5 años!

## Funcionamiento del Sistema AfiAct II



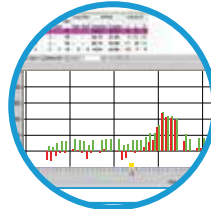
### 1 AfiTagt II

Se coloca en la pata de la vaca para obtener la media precisa de la actividad de lo que...  
**CAMINA/DESCANSA/ESTÁ DE PIÉ.**  
en períodos de 15 minutos.



### 2 Lector

Se instala en la granja fácilmente. Computa la información inalámbrica de los podómetros y lo transmite al PC.



### 3 Software AfiFarm

El mejor software del mercado. AfiFarm analiza los datos capturados y prepara los diferentes informes pre establecidos o creados por usted. Inseminación, abortos, etc... Los datos están disponibles 24/7 por internet en Móvil, tablet o PC.



### 4 Tecnología WIFI Estándar

Conseguimos redes de larga distancia que abarcan hasta 200 metros de distancia. Fácil de instalar y cero mantenimiento.



LA NUEVA HERRAMIENTA DE GESTIÓN PARA LA MONITORIZACIÓN E IDENTIFICACIÓN DE SU REBAÑO

Una propuesta de valor para hacer que cada vaca cuente

- Incremento de la eficiencia productiva
- Flexibilidad
- Simplicidad

SCR  
by Allflex

www.es.scrdairy.com



Pida una demostración a su distribuidor SEMEX

SEMEX®



Uso del propio dispositivo



Usted elige, collar o pendiente:

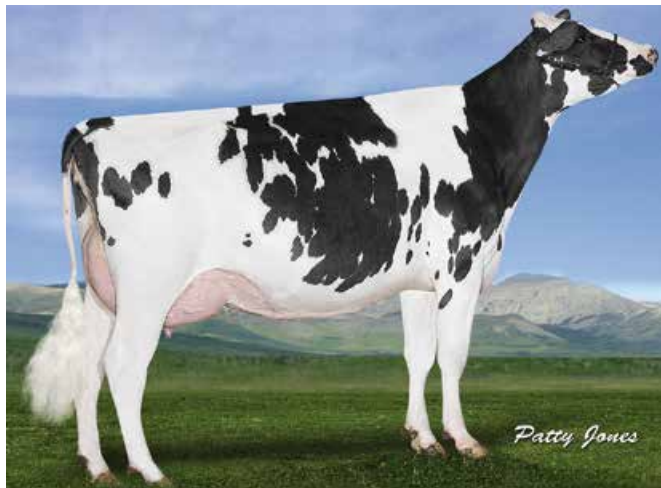


# ALCOVE

## WESTCOAST ALCOVE

HOCANM12638218 Fecha de nac: 21/11/16 aAa 432516 0200HO11000

<b>DUKE</b>	x	<b>MVP</b>	x	<b>EPIC</b>
MONTROSS x SUPERSIRE		MOGUL x PLANET		SUPER x BAXTER



Gold-N-Oaks MVP Aria 2815 MB-88 (Madre de ALCOVE)

**GTPI 2731** **NM\$ 898** PRUEBAS USA 12/19

PRODUCCIÓN					80% Rep.
Leche Lbs	Grasa Lbs	Grasa %	Proteína Lbs	Proteína %	
1737	123	+0,20	70	+0,06	

RASGOS AUXILIARES Y SALUD			
Vida Productiva	4,1	Facilidad de Parto	7,9%
Células Somáticas	2,98	Facilidad de Parto Hijas	5,1%
Fertilidad Hijas	-0,5	Mortalidad crías toro	7,7%
Durabilidad	-0,2	Mortalidad crías hijas toro	6,3%
Eficiencia Alimentaria		254	

TIPO			79% Rep.
PTAT	2,05	Patas	0,99
Ubres	2,05		

Estatura		Alta	+0,54
Fortaleza		Fuerte	+1,48
Profundidad Corporal		Profunda	+1,41
Estructura Lechera		Cost. Abierta	+1,64
Ángulo Grupa		Isq. Bajos	+0,87
Anchura Grupa		Ancha	+0,66
Patas Vista Lateral			0,00
Patas Vista Posterior		Aplomadas	+0,74
Ángulo Podal		Profundo	+0,62
Coloc. de las Patas		Correcta	+1,13
Inserción Anterior		Fuerte	+1,83
Altura Inserción Post.		Alta	+3,68
Anchura Insc. Post.		Ancha	+3,39
Ligamento Suspensor		Fuerte	+0,48
Profundidad Ubre		Recogida	+0,14
Coloc. Pezones Ant.		Cerrados	+0,75
Coloc. Pezones Post.		Cerrados	+0,53
Longitud de Pezones		Largos	+0,08

# AVATAR

## PROGENESIS AVATAR

HOCANM12380028 Fecha de nac: 24/10/15 aAa 432516 0200HO10708

<b>SPRING</b>	x	<b>DEFENDER</b>	x	<b>BOOKEM</b>
MOGUL x GERARD		MOGUL x MAN-O-MAN		PLANET x RAMOS



Woodcrest Def Manhattan (Madre de AVATAR)

**GPA LPI 3209** **PRO\$ 2012** PRUEBAS CANADÁ 12/19

PRODUCCIÓN					82% Rep.
Leche Kg	Grasa Kg	Grasa %	Proteína Kg	Proteína %	
1060	73	+0,28	55	+0,17	

RASGOS AUXILIARES Y SALUD			
Vida en el rebaño	105	Facilidad de Parto	106
Células Somáticas	103	Facilidad de Parto Hijas	107
Fertilidad Hijas	105	Veloc. de Ordeño	108
Fertilidad	59%	Temperamento	101

TIPO				79% Rep.
Tipo	9	Fortaleza Lech. y Capacidad	3	
Sistema Mamario	12	Grupa	0	
Patas	3			

Profundidad Ubre		Recogida	13R
Textura Ubre		Suave	8
Ligamento Susp. Medio			0
Inserción Anterior		Fuerte	12
Colocación Pezones Ant.		Cerrados	6C
Altura Inserción Posterior		Alta	11
Anchura Inserción Post.		Ancha	3
Colocación Pezones Post.		Cerrados	3C
Longitud de Pezones		Cortos	7C
Ángulo Podal		Bajo	-5
Profundidad de Talón		Alto	1
Calidad de Hueso		Plano	1
Patas Vista Lateral		Rectas	3R
Patas Vista Posterior		Aplomadas	7
Estatura		Alta	2
Anchura de Pecho			0
Profundidad Corporal		Poco Prof.	-7
Estructura Lechera		Cost. Abierta	4
Fortaleza de Lomo		Débil	-1
Ángulo de Grupa		Alto	4A
Anchura de Grupa		Ancha	4



# BLIZZARD

## PROGENESIS BLIZZARD

HOCANM13024693 Fecha de nac: 22/01/18 aAa 243156 0200HO11387



# BLUEDEVIL

## REGANCREST BLUEDEVIL

HO840M3137164039 Fecha de nac: 25/07/17 aAa 423516 0200HO11315

### TOPNOTCH x DENVER x SUPERSIRE

JEDI x LOTTOMAX

MOGUL x ROBUST

ROBUST x PLANET



### FORTUNE x JOSUPER x MASCALESE

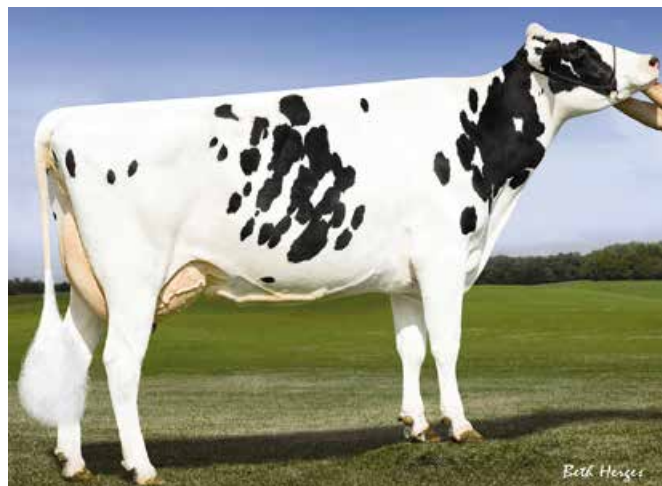
OCTOBERFEST x TANGO

SUPERSIRE x BEACON

BOLTON x O MAN



Progenesis Denver Betsy MB-88 CAN (Madre de BLIZZARD)



Regancrest Dorcy Benishey MB-85 2a (Bisabuela de BLUEDEVIL)

**GTPI 2802**

**NM\$ 904**

PRUEBAS USA 12/19

**GTPI 2667**

**NM\$ 804**

PRUEBAS USA 12/19

### PRODUCCIÓN

76% Rep.

Leche Lbs	Grasa Lbs	Grasa %	Proteína Lbs	Proteína %
1344	97	+0,17	60	+0,07

### PRODUCCIÓN

79% Rep.

Leche Lbs	Grasa Lbs	Grasa %	Proteína Lbs	Proteína %
1479	70	+0,05	45	0,00

### RASGOS AUXILIARES Y SALUD

Vida Productiva	5,9	Facilidad de Parto	7,7%
Células Somáticas	2,62	Facilidad de Parto Hijas	3,0%
Fertilidad Hijas	0,6	Mortalidad crías toro	7,6%
Durabilidad	0,8	Mortalidad crías hijas toro	4,3%

Eficiencia Alimentaria 203

### RASGOS AUXILIARES Y SALUD

Vida Productiva	6,8	Facilidad de Parto	7,0%
Células Somáticas	2,40	Facilidad de Parto Hijas	2,9%
Fertilidad Hijas	1,1	Mortalidad crías toro	6,4%
Durabilidad	4,0	Mortalidad crías hijas toro	3,2%

Eficiencia Alimentaria 121

### TIPO

74% Rep.

PTAT	2,49	Patas	1,01
Ubres	3,20		

Estatura		Alta	+1,83
Fortaleza		Fuerte	+1,26
Profundidad Corporal		Profunda	+0,70
Estructura Lechera		Cost. Abierta	+0,93
Ángulo Grupa		Isq. Altos	-0,17
Anchura Grupa		Ancha	+0,78
Patas Vista Lateral		Rectas	-1,73
Patas Vista Posterior		Aplomadas	+0,62
Ángulo Podal		Profundo	+2,20
Coloc. de las Patas		Correcta	+1,35
Inserción Anterior		Fuerte	+3,42
Altura Inserción Post.		Alta	+4,46
Anchura Insc. Post.		Ancha	+4,10
Ligamento Suspensor		Fuerte	+1,91
Profundidad Ubre		Recogida	+2,75
Coloc. Pezones Ant.		Cerrados	+1,59
Coloc. Pezones Post.		Cerrados	+1,64
Longitud de Pezones		Cortos	-0,14

-1 0 1 2

### TIPO

77% Rep.

PTAT	2,62	Patas	0,37
Ubres	2,90		

Estatura		Alta	+2,78
Fortaleza		Fuerte	+1,92
Profundidad Corporal		Profunda	+1,09
Estructura Lechera		Cost. Abierta	+0,26
Ángulo Grupa		Isq. Bajos	+0,08
Anchura Grupa		Ancha	+1,82
Patas Vista Lateral		Rectas	-1,90
Patas Vista Posterior		Aplomadas	+0,71
Ángulo Podal		Profundo	+2,35
Coloc. de las Patas		Correcta	+0,74
Inserción Anterior		Fuerte	+4,05
Altura Inserción Post.		Alta	+4,03
Anchura Insc. Post.		Ancha	+3,71
Ligamento Suspensor		Fuerte	+1,14
Profundidad Ubre		Recogida	+3,37
Coloc. Pezones Ant.		Cerrados	+1,32
Coloc. Pezones Post.		Cerrados	+0,86
Longitud de Pezones		Cortos	-1,10

-1 0 1 2

# BRAINWAVE

## PROGENESIS BRAINWAVE

HOCANM12857710 Fecha de nac: 09/08/17 aAa 234156 0200HO11215



# CHALLENGER

## SANDY-VALLEY CHALLENGER

HO840M3140616169 Fecha de nac: 02/01/17 aAa 426315 0200HO11028

<b>IMAX</b>	x	<b>DENVER</b>	x	<b>SUPERSIRE</b>
SPRING x MOGUL		MOGUL x ROBUST		ROBUST x PLANET



Progenesis Denver Betsy MB-88 (Madre de BRAINWAVE)

**GTPI 2676** **NM\$ 865** PRUEBAS USA 12/19

PRODUCCIÓN					78% Rep.
Leche Lbs	Grasa Lbs	Grasa %	Proteína Lbs	Proteína %	
1859	109	+0,14	69	+0,04	

RASGOS AUXILIARES Y SALUD				
Vida Productiva	3,7	Facilidad de Parto	7,8 %	
Células Somáticas	3,01	Facilidad de Parto Hijas	2,8 %	
Fertilidad Hijas	-1,4	Mortalidad crías toro	7,2 %	
Durabilidad	-0,8	Mortalidad crías hijas toro	3,4 %	
Eficiencia Alimentaria		241		

TIPO				76% Rep.
PTAT	2,13	Patas	0,58	
Ubres	2,43			

Estatura		Alta	+0,83
Fortaleza		Fuerte	+0,43
Profundidad Corporal		Profunda	+0,27
Estructura Lechera		Cost. Abierta	+1,75
Ángulo Grupa		Isq. Bajos	+0,90
Anchura Grupa		Ancha	+1,02
Patas Vista Lateral		Rectas	-0,45
Patas Vista Posterior		Aplomadas	+0,66
Ángulo Podal		Profundo	+0,56
Coloc. de las Patas		Correcta	+0,70
Inserción Anterior		Fuerte	+2,40
Altura Inserción Post.		Alta	+3,92
Anchura Insc. Post.		Ancha	+3,61
Ligamento Suspensor		Fuerte	+0,75
Profundidad Ubre		Recogida	+1,31
Coloc. Pezones Ant.		Cerrados	+1,55
Coloc. Pezones Post.		Cerrados	+1,37
Longitud de Pezones		Cortos	-1,89

<b>SUPERHERO</b>	x	<b>SILVER</b>	x	<b>SUPERSIRE</b>
SUPERSHOT x NUMERO UNO		MOGUL x SNOWMAN		ROBUST x PLANET



Sandy-Valley Cokiscream MB-87 (Madre de CHALLENGER)

**GTPI 2765** **NM\$ 931** PRUEBAS USA 12/19

PRODUCCIÓN					80% Rep.
Leche Lbs	Grasa Lbs	Grasa %	Proteína Lbs	Proteína %	
1094	95	+0,19	48	+0,05	

RASGOS AUXILIARES Y SALUD				
Vida Productiva	7,7	Facilidad de Parto	7,4 %	
Células Somáticas	2,67	Facilidad de Parto Hijas	3,2 %	
Fertilidad Hijas	1,8	Mortalidad crías toro	7,8 %	
Durabilidad	2,2	Mortalidad crías hijas toro	4,8 %	
Eficiencia Alimentaria		197		

TIPO				79% Rep.
PTAT	2,05	Patas	0,28	
Ubres	3,22			

Estatura		Alta	+0,43
Fortaleza		Débil	-0,18
Profundidad Corporal		Poco Prof.	-0,59
Estructura Lechera		Cost. Abierta	+0,47
Ángulo Grupa		Isq. Altos	-0,29
Anchura Grupa		Ancha	+0,46
Patas Vista Lateral		Curvas	+1,17
Patas Vista Posterior		Cerradas	-0,02
Ángulo Podal		Profundo	+0,29
Coloc. de las Patas		Correcta	+0,43
Inserción Anterior		Fuerte	+3,69
Altura Inserción Post.		Alta	+4,12
Anchura Insc. Post.		Ancha	+3,79
Ligamento Suspensor		Fuerte	+1,00
Profundidad Ubre		Recogida	+2,51
Coloc. Pezones Ant.		Cerrados	+0,94
Coloc. Pezones Post.		Cerrados	+0,78
Longitud de Pezones		Cortos	-0,56



# COPYRIGHT

## REGAN-DANHOF COPYRIGHT

HO840M3137164268 Fecha de nac: 27/12/17 aAa 432156 0200HO11607

<b>IMAX</b>	x	<b>JEDI</b>	x	<b>JACEY</b>
SPRING x MOGUL		MONTROSS x SUPERSIRE		IOTA x MASSEY



Regan-Danhof Jedi Cashmere (Madre de COPYRIGHT)

**GTPI 2762**

**NM\$ 846**

PRUEBAS USA 12/19

PRODUCCIÓN					79% Rep.
Leche Lbs	Grasa Lbs	Grasa %	Proteína Lbs	Proteína %	
2114	84	+0,02	70	+0,02	

RASGOS AUXILIARES Y SALUD			
Vida Productiva	5,3	Facilidad de Parto	6,2%
Células Somáticas	2,75	Facilidad de Parto Hijas	2,5%
Fertilidad Hijas	0,2	Mortalidad crías toro	7,6%
Durabilidad	0,9	Mortalidad crías hijas toro	4,5%
Eficiencia Alimentaria		188	

TIPO			77% Rep.
PTAT	2,84	Patas	1,64
Ubres	2,65		

Estatura	Alta	+2,00
Fortaleza	Fuerte	+1,54
Profundidad Corporal	Profunda	+1,25
Estructura Lechera	Cost. Abierta	+1,37
Ángulo Grupa	Isq. Bajos	+0,55
Anchura Grupa	Ancha	+1,66
Patas Vista Lateral	Rectas	-2,23
Patas Vista Posterior	Aplomadas	+1,83
Ángulo Podal	Profundo	+2,84
Coloc. de las Patas	Correcta	+1,78
Inserción Anterior	Fuerte	+3,18
Altura Inserción Post.	Alta	+3,65
Anchura Insc. Post.	Ancha	+3,36
Ligamento Suspensor	Fuerte	+1,50
Profundidad Ubre	Recogida	+2,77
Coloc. Pezones Ant.	Cerrados	+1,14
Coloc. Pezones Post.	Cerrados	+1,04
Longitud de Pezones	Cortos	-0,74

# CRUSHABULL

## OH-RIVER-SYC CRUSHABULL

HO840M3135145001 Fecha de nac: 10/03/17 aAa 324165 0200HO11127

<b>CRUSH</b>	x	<b>MOGUL</b>	x	<b>MERIDIAN</b>
DOORMAN x NUMERO UNO		DORCY x MARSH		DOMAIN x PLANET



OH-River-SYC Mogal Brylan MB-87 (Madre de CRUSHABULL)

**GPA LPI 3066**

**PRO\$ 1291**

PRUEBAS CANADÁ 12/19

PRODUCCIÓN					80% Rep.
Leche Kg	Grasa Kg	Grasa %	Proteína Kg	Proteína %	
716	23	-0,05	32	+0,07	

RASGOS AUXILIARES Y SALUD			
Vida en el rebaño	104	Facilidad de Parto	99
Células Somáticas	107	Facilidad de Parto Hijas	100
Fertilidad Hijas	102	Veloc. de Ordeño	102
Fertilidad	58%	Temperamento	101

TIPO			77% Rep.
Tipo	16	Fortaleza Lech. y Capacidad	11
Sistema Mamario	14	Grupa	3
Patas	12		

Profundidad Ubre	Recogida	10R
Textura Ubre	Suave	12
Ligamento Susp. Medio	Fuerte	5
Inserción Anterior	Fuerte	14
Colocación Pezones Ant.	Cerrados	9C
Altura Inserción Posterior	Alta	12
Anchura Inserción Post.	Ancha	7
Colocación Pezones Post.	Cerrados	2C
Longitud de Pezones	Cortos	1C
Ángulo Podal	Alto	7
Profundidad de Talón	Alto	10
Calidad de Hueso	Plano	13
Patas Vista Lateral	Curvas	6C
Patas Vista Posterior	Aplomadas	7
Estatura	Alta	9
Anchura de Pecho	Estrecha	-1
Profundidad Corporal	Profunda	5
Estructura Lechera	Cost. Abierta	14
Fortaleza de Lomo	Fuerte	5
Ángulo de Grupa	Alto	4A
Anchura de Grupa	Ancha	6

# DARMOUTH

## PROGENESIS DARMOUTH

HOCANM13227526 Fecha de nac: 04/09/18 aAa 315246 0200HO11627



# DISCJOCKEY

## CLAYNOOK DISCJOCKEY

HOCANM12731113 Fecha de nac: 04/06/17 aAa 231465 0200HO11287

**CHALLENGER x DUKE x DELTA**

SUPERHERO x SILVER

MONTROSS x SUPERSIRE

MOGUL x ROBUST

**FORTUNE x MONTEREY x UNIX**

OCTOBERFEST x TANGO

MCCUTCHEN x ROBUS

NUMERO UNO x DOMAIN



Triplecrown Delta 26 MB-88 (Abuela de DARMOUTH)



Claynook Dewdrop Monterey MB-87 (Madre de DISCJOCKEY)

**GTPI 2772**

**NM\$ 917**

PRUEBAS USA 12/19

**GTPI 2701**

**NM\$ 760**

PRUEBAS USA 12/19

### PRODUCCIÓN

77% Rep.

Leche Lbs	Grasa Lbs	Grasa %	Proteína Lbs	Proteína %
1777	89	+0,08	61	+0,02

### PRODUCCIÓN

79% Rep.

Leche Lbs	Grasa Lbs	Grasa %	Proteína Lbs	Proteína %
750	72	+0,16	41	+0,07

### RASGOS AUXILIARES Y SALUD

Vida Productiva	8,0	Facilidad de Parto	7,7%
Células Somáticas	2,61	Facilidad de Parto Hijas	4,3%
Fertilidad Hijas	0,9	Mortalidad crías toro	8,6%
Durabilidad	2,9	Mortalidad crías hijas toro	6,3%
Eficiencia Alimentaria		192	

### RASGOS AUXILIARES Y SALUD

Vida Productiva	5,9	Facilidad de Parto	8,1%
Células Somáticas	2,61	Facilidad de Parto Hijas	4,1%
Fertilidad Hijas	1,2	Mortalidad crías toro	7,5%
Durabilidad	1,6	Mortalidad crías hijas toro	4,4%
Eficiencia Alimentaria		132	

### TIPO

75% Rep.

PTAT	2,31	Patas	0,57
Ubres	2,90		

Estatura		Alta	+0,94
Fortaleza		Fuerte	+0,80
Profundidad Corporal		Profunda	+0,40
Estructura Lechera		Cost. Abierta	+0,81
Ángulo Grupa		Isq. Bajos	+0,39
Anchura Grupa		Ancha	+0,97
Patas Vista Lateral		Curvas	+0,52
Patas Vista Posterior		Aplomadas	+0,27
Ángulo Podal		Profundo	+1,13
Coloc. de las Patas		Correcta	+0,76
Inserción Anterior		Fuerte	+3,44
Altura Inserción Post.		Alta	+3,96
Anchura Insc. Post.		Ancha	+3,64
Ligamento Suspensor		Fuerte	+0,94
Profundidad Ubre		Recogida	+2,23
Coloc. Pezones Ant.		Cerrados	+0,72
Coloc. Pezones Post.		Cerrados	+0,79
Longitud de Pezones		Cortos	-0,52

-1 0 1 2

### TIPO

78% Rep.

PTAT	3,20	Patas	1,20
Ubres	4,03		

Estatura		Alta	+3,39
Fortaleza		Fuerte	+1,77
Profundidad Corporal		Profunda	+1,15
Estructura Lechera		Cost. Abierta	+1,04
Ángulo Grupa		Isq. Altos	-1,29
Anchura Grupa		Ancha	+2,48
Patas Vista Lateral		Rectas	-1,32
Patas Vista Posterior		Aplomadas	+1,96
Ángulo Podal		Profundo	+2,50
Coloc. de las Patas		Correcta	+1,61
Inserción Anterior		Fuerte	+5,23
Altura Inserción Post.		Alta	+5,16
Anchura Insc. Post.		Ancha	+4,75
Ligamento Suspensor		Fuerte	+2,36
Profundidad Ubre		Recogida	+4,89
Coloc. Pezones Ant.		Cerrados	+1,84
Coloc. Pezones Post.		Cerrados	+1,78
Longitud de Pezones		Cortos	-0,59

-1 0 1 2



# EINSTEIN

## SILVERRIDGE V EINSTEIN

HOCANM12857528 Fecha de nac: 18/04/18 aAa 534126 0200HO11586

**TOPNOTCH** x **DUKE** x **SUPERSHOT**

JEDI x LOTTOMAX

MONTROSS x SUPERSIRE

SUPERSIRE x SUPER



Silverridge V Munition Earwig EX-90 (Bisabuela de EINSTEIN)

**GTPI 2880**

**NM\$ 1001**

PRUEBAS USA 12/19

### PRODUCCIÓN

76% Rep.

Leche Lbs	Grasa Lbs	Grasa %	Proteína Lbs	Proteína %
1790	102	+0,12	73	+0,06

### RASGOS AUXILIARES Y SALUD

Vida Productiva	8,0	Facilidad de Parto	7,1%
Células Somáticas	2,62	Facilidad de Parto Hijas	3,4%
Fertilidad Hijas	1,1	Mortalidad crías toro	8,1%
Durabilidad	2,3	Mortalidad crías hijas toro	5,6%
Eficiencia Alimentaria		232	

### TIPO

74% Rep.

PTAT	2,08	Patas	0,70
Ubres	2,50		

Estatura		Alta	+0,79
Fortaleza		Fuerte	+0,95
Profundidad Corporal		Profunda	+0,51
Estructura Lechera		Cost. Abierta	+1,16
Ángulo Grupa		Isq. Bajos	+0,18
Anchura Grupa		Ancha	+1,31
Patas Vista Lateral		Rectas	-1,43
Patas Vista Posterior		Aplomadas	+0,34
Ángulo Podal		Profundo	+1,22
Coloc. de las Patas		Correcta	+0,86
Inserción Anterior		Fuerte	+2,37
Altura Inserción Post.		Alta	+3,44
Anchura Insc. Post.		Ancha	+3,16
Ligamento Suspensor		Fuerte	+1,97
Profundidad Ubre		Recogida	+1,54
Coloc. Pezones Ant.		Cerrados	+1,72
Coloc. Pezones Post.		Cerrados	+1,88
Longitud de Pezones		Cortos	-0,13

-1 0 1 2



# EMBELLISH

## SANDY-VALLEY EMBELLISH

HO003140616329 Fecha de nac: 12/06/17 aAa 423156 0200HO11317

**FORTUNE** x **RUBICON** x **MORGAN**

OCTOBERFEST x TANGO

MOGUL x ROBUST

BOOKEM x SHOTTLE



Sandy-Valley Embellish

**GTPI 2697**

**NM\$ 871**

PRUEBAS USA 12/19

### PRODUCCIÓN

80% Rep.

Leche Lbs	Grasa Lbs	Grasa %	Proteína Lbs	Proteína %
1178	91	+0,17	53	+0,06

### RASGOS AUXILIARES Y SALUD

Vida Productiva	6,4	Facilidad de Parto	7,5%
Células Somáticas	2,59	Facilidad de Parto Hijas	3,9%
Fertilidad Hijas	0,9	Mortalidad crías toro	7,3%
Durabilidad	3,8	Mortalidad crías hijas toro	4,3%
Eficiencia Alimentaria		184	

### TIPO

78% Rep.

PTAT	2,00	Patas	0,92
Ubres	1,99		

Estatura		Alta	+2,00
Fortaleza		Fuerte	+1,10
Profundidad Corporal		Profunda	+0,65
Estructura Lechera		Cost. Abierta	+0,71
Ángulo Grupa		Isq. Altos	-0,13
Anchura Grupa		Ancha	+0,99
Patas Vista Lateral		Rectas	-1,98
Patas Vista Posterior		Aplomadas	+1,68
Ángulo Podal		Profundo	+1,82
Coloc. de las Patas		Correcta	+1,01
Inserción Anterior		Fuerte	+2,62
Altura Inserción Post.		Alta	+3,12
Anchura Insc. Post.		Ancha	+2,87
Ligamento Suspensor		Fuerte	+0,05
Profundidad Ubre		Recogida	+2,20
Coloc. Pezones Ant.		Cerrados	+0,55
Coloc. Pezones Post.		Abiertos	-0,02
Longitud de Pezones		Cortos	-0,19

-1 0 1 2

# EMERALD

## SANDY-VALLEY EMERALD

HO840M3140616308 Fecha de nac: 26/05/17 aAa 432516 0200HO11318

**FORTUNE** x **RUBICON** x **MORGAN**

OCTOBERFEST x TANGO

MOGUL x ROBUST

BOOKEM x SHOTTLE



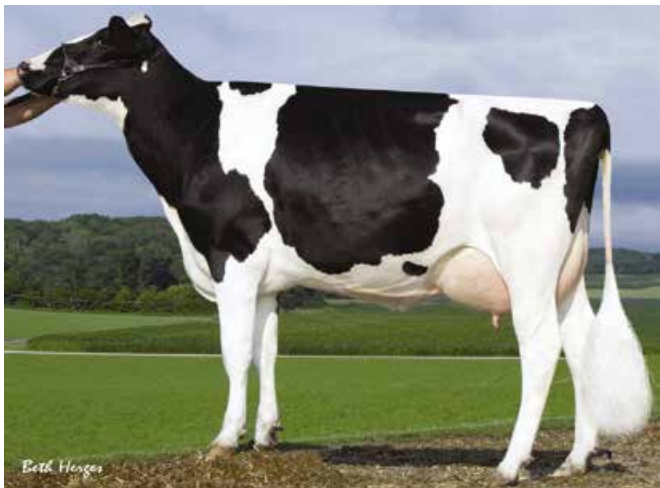
SEMEXX



FERTILITY FIRST



ROBOTREADY



Sandy-Valley Planet Shappire MB-87 2a 1\*(0/8) (4ª Madre de EMERALD)

**GTPI 2759**

**NM\$ 854**

PRUEBAS USA 12/19

### PRODUCCIÓN

80% Rep.

Leche Lbs	Grasa Lbs	Grasa %	Proteína Lbs	Proteína %
1573	68	+0,03	56	+0,03

### RASGOS AUXILIARES Y SALUD

Vida Productiva	7,0	Facilidad de Parto	7,7%
Células Somáticas	2,68	Facilidad de Parto Hijas	3,1%
Fertilidad Hijas	2,4	Mortalidad crías toro	7,3%
Durabilidad	3,3	Mortalidad crías hijas toro	2,8%
Eficiencia Alimentaria		157	

### TIPO

78% Rep.

PTAT	2,34	Patas	1,59
Ubres	2,58		

Estatura		Alta	+1,73
Fortaleza		Fuerte	+0,81
Profundidad Corporal		Profunda	+0,32
Estructura Lechera		Cost. Abierta	+0,85
Ángulo Grupa		Isq. Altos	-1,15
Anchura Grupa		Ancha	+1,00
Patas Vista Lateral		Rectas	-1,92
Patas Vista Posterior		Aplomadas	+2,14
Ángulo Podal		Profundo	+2,26
Coloc. de las Patas		Correcta	+1,62
Inserción Anterior		Fuerte	+2,86
Altura Inserción Post.		Alta	+3,97
Anchura Inserc. Post.		Ancha	+3,65
Ligamento Suspensor		Fuerte	+0,64
Profundidad Ubre		Recogida	+2,36
Coloc. Pezones Ant.		Cerrados	+0,93
Coloc. Pezones Post.		Cerrados	+0,75
Longitud de Pezones		Cortos	-1,12

-1 0 1 2



# EXPRESSO

## SANDY-VALLEY EXPRESSO

HO840M3140616229 Fecha de nac: 28/02/17 aAa 423561 0200HO11155

**APPRENTICE** x **RUBICON** x **MORGAN**

KINGBOY x SUPERSIRE

MOGUL x ROBUST

BOOKEM x SHOTTLE



FERTILITY FIRST



CALVING EASE



ROBOTREADY



RED & WHITE



Sandy-Valley EXPRESSO

**GTPI 2705**

**NM\$ 852**

PRUEBAS USA 12/19

### PRODUCCIÓN

80% Rep.

Leche Lbs	Grasa Lbs	Grasa %	Proteína Lbs	Proteína %
1729	85	+0,07	54	0,00

### RASGOS AUXILIARES Y SALUD

Vida Productiva	6,4	Facilidad de Parto	5,7%
Células Somáticas	2,72	Facilidad de Parto Hijas	3,5%
Fertilidad Hijas	1,8	Mortalidad crías toro	6,8%
Durabilidad	0,6	Mortalidad crías hijas toro	3,8%
Eficiencia Alimentaria		179	

### TIPO

79% Rep.

PTAT	2,05	Patas	1,38
Ubres	2,26		

Estatura		Alta	+0,67
Fortaleza		Fuerte	+0,14
Profundidad Corporal		Poco Prof.	-0,34
Estructura Lechera		Cost. Abierta	+0,42
Ángulo Grupa		Isq. Altos	-1,18
Anchura Grupa		Ancha	+0,96
Patas Vista Lateral		Rectas	-0,59
Patas Vista Posterior		Aplomadas	+1,67
Ángulo Podal		Profundo	+1,34
Coloc. de las Patas		Correcta	+1,30
Inserción Anterior		Fuerte	+2,62
Altura Inserción Post.		Alta	+2,94
Anchura Inserc. Post.		Ancha	+2,70
Ligamento Suspensor		Fuerte	+0,08
Profundidad Ubre		Recogida	+2,40
Coloc. Pezones Ant.		Cerrados	+0,60
Coloc. Pezones Post.		Cerrados	+0,38
Longitud de Pezones		Cortos	-0,59

-1 0 1 2



# GRANDPRIX

## WESTCOAST GRANDPRIX

HOCANM12754526 Fecha de nac: 21/05/17 aAa 234156 0200HO11130



# HEMINGWAY

## PROGENESIS HEMINGWAY

HOCANM12789661 Fecha de nac: 02/05/17 aAa 231465 0200HO11104

<b>FORTUNE</b> x	<b>SPRING</b> x	<b>JACEY</b>
OCTOBERFEST x TANGO	MOGUL x GERARD	IOTA x MASSEY



IHG Jacey Grace MB-88 EX-90 (Abuela de GRANDPRIX)

**GTPI 2673** **NM\$ 791** PRUEBAS USA 12/19

PRODUCCIÓN					79% Rep.
Leche Lbs	Grasa Lbs	Grasa %	Proteína Lbs	Proteína %	
1191	73	+0,10	47	+0,04	

RASGOS AUXILIARES Y SALUD				
Vida Productiva	6,2	Facilidad de Parto	8,0%	
Células Somáticas	2,57	Facilidad de Parto Hijas	3,5%	
Fertilidad Hijas	-0,3	Mortalidad crías toro	7,5%	
Durabilidad	2,7	Mortalidad crías hijas toro	3,5%	
Eficiencia Alimentaria 145				

TIPO			78% Rep.
PTAT	2,88	Patas	1,48
Ubres	3,53		

Estatura		Alta	+2,20
Fortaleza		Fuerte	+1,44
Profundidad Corporal		Profunda	+0,91
Estructura Lechera		Cost. Abierta	+1,05
Ángulo Grupa		Isq. Altos	-0,85
Anchura Grupa		Ancha	+1,63
Patas Vista Lateral		Rectas	-2,32
Patas Vista Posterior		Aplomadas	+2,05
Ángulo Podal		Profundo	+2,59
Coloc. de las Patas		Correcta	+1,59
Inserción Anterior		Fuerte	+4,44
Altura Inserción Post.		Alta	+4,75
Anchura Inserc. Post.		Ancha	+4,37
Ligamento Suspensor		Fuerte	+1,52
Profundidad Ubre		Recogida	+3,81
Coloc. Pezones Ant.		Cerrados	+2,39
Coloc. Pezones Post.		Cerrados	+1,65
Longitud de Pezones		Cortos	-2,38

<b>FORTUNE</b> x	<b>JEDI</b> x	<b>HALOGEN</b>
OCTOBERFEST x TANGO	MONTROSS x SUPERSIRE	PETRONEX x MAN-O-MAN



Progenesis Jedi Hansolo MB-85 2a (Madre de HEMINGWAY)

**GTPI 2655** **NM\$ 776** PRUEBAS USA 12/19

PRODUCCIÓN					79% Rep.
Leche Lbs	Grasa Lbs	Grasa %	Proteína Lbs	Proteína %	
1833	69	0,00	57	0,00	

RASGOS AUXILIARES Y SALUD				
Vida Productiva	6,3	Facilidad de Parto	6,4%	
Células Somáticas	2,65	Facilidad de Parto Hijas	3,6%	
Fertilidad Hijas	1,9	Mortalidad crías toro	7,1%	
Durabilidad	1,4	Mortalidad crías hijas toro	3,8%	
Eficiencia Alimentaria 145				

TIPO			77% Rep.
PTAT	2,58	Patas	0,33
Ubres	2,30		

Estatura		Alta	+3,04
Fortaleza		Fuerte	+1,96
Profundidad Corporal		Profunda	+1,88
Estructura Lechera		Cost. Abierta	+1,76
Ángulo Grupa		Isq. Altos	-0,61
Anchura Grupa		Ancha	+1,22
Patas Vista Lateral		Rectas	-1,38
Patas Vista Posterior		Aplomadas	+0,77
Ángulo Podal		Profundo	+1,71
Coloc. de las Patas		Correcta	+0,83
Inserción Anterior		Fuerte	+3,22
Altura Inserción Post.		Alta	+3,63
Anchura Inserc. Post.		Ancha	+3,34
Ligamento Suspensor		Fuerte	+1,17
Profundidad Ubre		Recogida	+2,42
Coloc. Pezones Ant.		Cerrados	+1,37
Coloc. Pezones Post.		Cerrados	+0,69
Longitud de Pezones		Cortos	-0,61

# HITECH

## PROGENESIS HITECH

HOCANM12719303 Fecha de nac: 18/04/17 aAa 243615 0200HO11099

**FORTUNE x JEDI x HALOGEN**

OCTOBERFEST x TANGO

MONTROSS x SUPERSIRE

PETRONE x MAN-O-MAN



CALVING EASE



K-C



Progenesis Jedi Holocron MB-85 2a (Madre de HITECH)

**GTPI 2621**

**NM\$ 733**

PRUEBAS USA 12/19

### PRODUCCIÓN

79% Rep.

Leche Lbs	Grasa Lbs	Grasa %	Proteína Lbs	Proteína %
1603	57	-0,01	56	+0,03

### RASGOS AUXILIARES Y SALUD

Vida Productiva	5,8	Facilidad de Parto	5,6%
Células Somáticas	2,59	Facilidad de Parto Hijas	2,5%
Fertilidad Hijas	1,9	Mortalidad crías toro	6,9%
Durabilidad	1,4	Mortalidad crías hijas toro	4,2%

Eficiencia Alimentaria **133**

### TIPO

77% Rep.

PTAT	2,16	Patatas	0,62
Ubres	2,67		

Estatura		Alta	+2,26
Fortaleza		Fuerte	+1,38
Profundidad Corporal		Profunda	+0,71
Estructura Lechera		Cost. Abierta	+0,46
Ángulo Grupa		Isq. Altos	-0,36
Anchura Grupa		Ancha	+1,00
Patatas Vista Lateral		Rectas	-2,45
Patatas Vista Posterior		Aplomadas	+0,95
Ángulo Podal		Profundo	+2,12
Coloc. de las Patatas		Correcta	+0,87
Inserción Anterior		Fuerte	+3,17
Altura Inserción Post.		Alta	+3,89
Anchura Insc. Post.		Ancha	+3,58
Ligamento Suspensor		Fuerte	+1,08
Profundidad Ubre		Recogida	+2,87
Coloc. Pezones Ant.		Cerrados	+0,81
Coloc. Pezones Post.		Cerrados	+0,68
Longitud de Pezones		Cortos	-0,56

-1 0 1 2



# KOMATIK

## PROGENESIS KOMATIK

HOCANM12857626 Fecha de nac: 19/07/17 aAa 243165 0200HO11179

**KING ROYAL x SUPERSHOT x MOGUL**

KINGBOY x MOGUL

SUPERSIRE x SUPER

DORCY x MARSH



K-C



A2A2



Progenesis Supershot Kassidy MB-87 2a USA (Madre de KOMATIK)

**GTPI 2734**

**NM\$ 851**

PRUEBAS USA 12/19

### PRODUCCIÓN

79% Rep.

Leche Lbs	Grasa Lbs	Grasa %	Proteína Lbs	Proteína %
2019	86	+0,04	72	+0,04

### RASGOS AUXILIARES Y SALUD

Vida Productiva	4,1	Facilidad de Parto	6,9%
Células Somáticas	2,98	Facilidad de Parto Hijas	2,4%
Fertilidad Hijas	0,8	Mortalidad crías toro	7,0%
Durabilidad	1,5	Mortalidad crías hijas toro	2,3%

Eficiencia Alimentaria **209**

### TIPO

77% Rep.

PTAT	2,31	Patatas	1,08
Ubres	2,25		

Estatura		Alta	+2,07
Fortaleza		Fuerte	+0,83
Profundidad Corporal		Profunda	+1,08
Estructura Lechera		Cost. Abierta	+2,52
Ángulo Grupa		Isq. Altos	-0,63
Anchura Grupa		Ancha	+2,05
Patatas Vista Lateral			0,00
Patatas Vista Posterior		Aplomadas	+1,21
Ángulo Podal		Profundo	+1,59
Coloc. de las Patatas		Correcta	+1,41
Inserción Anterior		Fuerte	+2,45
Altura Inserción Post.		Alta	+3,74
Anchura Insc. Post.		Ancha	+3,44
Ligamento Suspensor		Fuerte	+1,80
Profundidad Ubre		Recogida	+1,45
Coloc. Pezones Ant.		Cerrados	+2,02
Coloc. Pezones Post.		Cerrados	+1,89
Longitud de Pezones		Cortos	-1,42

-1 0 1 2



# KUDOS

## PROGENESIS KUDOS

HOCANM13024827 Fecha de nac: 13/03/18 aAa 342165 0200HO11426



# MAESTRO

## PROGENESIS MAESTRO

HOCANM12949010 Fecha de nac: 05/12/17 aAa 432516 0200HO11330

**TOPNOTCH** x **JEDI** x **SUPERSHOT**  
 JEDI X LOTTOMAX      MONTROSS X SUPERSIRE      SUPERSIRE X SUPER



Progenesis Jedi Kenobi (Madre de KUDOS)

**IMAX** x **DUKE** x **BOMBERO**  
 SPRING x MOGUL      MONTROSS x SUPERSIRE      NUMERO UNO x SUPER



Peak Bombero Maxima BB 83 (Abuela de MAESTRO)

**GTPI 2752**      **NM\$ 856**      PRUEBAS USA 12/19

**GTPI 2842**      **NM\$ 958**      PRUEBAS USA 12/19

PRODUCCIÓN					76% Rep.
Leche Lbs	Grasa Lbs	Grasa %	Proteína Lbs	Proteína %	
2723	57	-0,15	84	0,00	

PRODUCCIÓN					79% Rep.
Leche Lbs	Grasa Lbs	Grasa %	Proteína Lbs	Proteína %	
1675	94	+0,11	65	+0,05	

RASGOS AUXILIARES Y SALUD			
Vida Productiva	8,1	Facilidad de Parto	6,2%
Células Somáticas	2,56	Facilidad de Parto Hijas	3,4%
Fertilidad Hijas	1,1	Mortalidad crías toro	7,7%
Durabilidad	1,0	Mortalidad crías hijas toro	5,3%
Eficiencia Alimentaria		182	

RASGOS AUXILIARES Y SALUD			
Vida Productiva	7,2	Facilidad de Parto	7,9%
Células Somáticas	2,79	Facilidad de Parto Hijas	3,6%
Fertilidad Hijas	1,0	Mortalidad crías toro	7,8%
Durabilidad	3,5	Mortalidad crías hijas toro	4,3%
Eficiencia Alimentaria		207	

TIPO			73% Rep.
PTAT	2,20	Patatas	1,01
Ubres	2,34		

TIPO			75% Rep.
PTAT	2,64	Patatas	1,82
Ubres	2,81		

Estatura		Alta	+0,75
Fortaleza		Fuerte	+0,81
Profundidad Corporal		Profunda	+0,60
Estructura Lechera		Cost. Abierta	+1,33
Ángulo Grupa		Isq. Altos	-0,79
Anchura Grupa		Ancha	+0,52
Patatas Vista Lateral		Rectas	-2,09
Patatas Vista Posterior		Aplomadas	+0,65
Ángulo Podal		Profundo	+1,95
Coloc. de las Patatas		Correcta	+1,07
Inserción Anterior		Fuerte	+2,38
Altura Inserción Post.		Alta	+3,31
Anchura Inserc. Post.		Ancha	+3,05
Ligamento Suspensor		Fuerte	+1,57
Profundidad Ubre		Recogida	+1,47
Coloc. Pezones Ant.		Cerrados	+0,41
Coloc. Pezones Post.		Cerrados	+1,04
Longitud de Pezones		Largos	+0,16

Estatura		Alta	+1,40
Fortaleza		Fuerte	+0,97
Profundidad Corporal		Profunda	+0,89
Estructura Lechera		Cost. Abierta	+1,49
Ángulo Grupa		Isq. Bajos	+0,86
Anchura Grupa		Ancha	+1,81
Patatas Vista Lateral		Rectas	-0,79
Patatas Vista Posterior		Aplomadas	+1,84
Ángulo Podal		Profundo	+1,75
Coloc. de las Patatas		Correcta	+1,98
Inserción Anterior		Fuerte	+2,97
Altura Inserción Post.		Alta	+4,00
Anchura Inserc. Post.		Ancha	+3,68
Ligamento Suspensor		Fuerte	+1,71
Profundidad Ubre		Recogida	+2,23
Coloc. Pezones Ant.		Cerrados	+2,48
Coloc. Pezones Post.		Cerrados	+2,34
Longitud de Pezones		Cortos	-1,54

# MARK

## WILDER MARK

HODEUM539843407 Fecha de nac: 16/05/17 aAa 324156 0200HO07923

### APPRENTICE<sub>x</sub> SUPERSHOT<sub>x</sub> PICANTO

KINGBOY x SUPERSIRE

SUPERSIRE x SUPER

SNOWMAN x MAC



Wild Mark

**GTPI 2716**

**NM\$ 857**

PRUEBAS USA 12/19

### PRODUCCIÓN

79% Rep.

Leche Lbs	Grasa Lbs	Grasa %	Proteína Lbs	Proteína %
1792	78	+0,04	57	+0,01

### RASGOS AUXILIARES Y SALUD

Vida Productiva	7,3	Facilidad de Parto	5,6%
Células Somáticas	2,76	Facilidad de Parto Hijas	3,4%
Fertilidad Hijas	2,8	Mortalidad crías toro	6,7%
Durabilidad	2,1	Mortalidad crías hijas toro	4,8%

Eficiencia Alimentaria **168**

### TIPO

77% Rep.

PTAT	2,04	Patas	0,88
Ubres	2,15		

Estatura		Alta	+1,68
Fortaleza		Fuerte	+1,04
Profundidad Corporal		Profunda	+0,81
Estructura Lechera		Cost. Abierta	+1,37
Ángulo Grupa		Isq. Bajos	+0,64
Anchura Grupa		Ancha	+1,05
Patas Vista Lateral		Curvas	+0,11
Patas Vista Posterior		Aplomadas	+0,87
Ángulo Podal		Profundo	+1,10
Coloc. de las Patas		Correcta	+1,20
Inserción Anterior		Fuerte	+2,48
Altura Inserción Post.		Alta	+3,36
Anchura Insc. Post.		Ancha	+3,09
Ligamento Suspensor		Fuerte	+0,85
Profundidad Ubre		Recogida	+1,53
Coloc. Pezones Ant.		Cerrados	+1,15
Coloc. Pezones Post.		Cerrados	+1,02
Longitud de Pezones		Cortos	-0,17

-1 0 1 2



# MILKTIME

## STE ODILE MILKTIME

HOCANM12609045 Fecha de nac: 06/09/16 aAa 321456 0200HO10904

### DUKE x SUPERSHOT<sub>x</sub> MUNITION

MONTROSS x SUPERSIRE

SUPERSIRE x SUPER

ROBUST x PLANET



STE Odile Supershot Electra MB-85 (Madre de MILKTIME)

**GTPI 2739**

**NM\$ 923**

PRUEBAS USA 12/19

### PRODUCCIÓN

80% Rep.

Leche Lbs	Grasa Lbs	Grasa %	Proteína Lbs	Proteína %
2899	98	-0,03	91	+0,01

### RASGOS AUXILIARES Y SALUD

Vida Productiva	6,2	Facilidad de Parto	7,3%
Células Somáticas	2,63	Facilidad de Parto Hijas	3,7%
Fertilidad Hijas	-1,3	Mortalidad crías toro	7,5%
Durabilidad	0,1	Mortalidad crías hijas toro	5,7%

Eficiencia Alimentaria **246**

### TIPO

79% Rep.

PTAT	1,67	Patas	0,28
Ubres	1,46		

Estatura		Alta	+0,72
Fortaleza		Fuerte	+0,98
Profundidad Corporal		Profunda	+0,87
Estructura Lechera		Cost. Abierta	+2,09
Ángulo Grupa		Isq. Bajos	+1,53
Anchura Grupa		Ancha	+1,36
Patas Vista Lateral		Curvas	+0,09
Patas Vista Posterior		Aplomadas	+0,06
Ángulo Podal		Bajo	-0,13
Coloc. de las Patas		Correcta	+0,54
Inserción Anterior		Fuerte	+1,14
Altura Inserción Post.		Alta	+2,97
Anchura Insc. Post.		Ancha	+2,73
Ligamento Suspensor		Fuerte	+1,23
Profundidad Ubre		Profunda	-0,48
Coloc. Pezones Ant.		Cerrados	+1,57
Coloc. Pezones Post.		Cerrados	+1,60
Longitud de Pezones		Cortos	-1,06

-1 0 1 2



# MIXOLOGY

## PROGENESIS MIXOLOGY

HOCANM13024924 Fecha de nac: 12/04/18 aAa 234615 0200HO11447



# MOLIERE

## PROGENESIS MOLIERE

HOCANM111074181 Fecha de nac: 07/06/18 aAa 324516 0200HO11669

**TOPNOTCH x DUKE x BOMBERO**

JEDI x LOTTOMAX

MONTROSS x SUPERSIRE

NUMERO UNO x SUPER



K-C



Peak Bombero Maxima BB-83 (Abuela de MIXOLOGY)

**TOPNOTCH x EUGENIO x DEFENDER**

JEDI x LOTTOMAX

SUPERSHOT x MCCUTCHEN

MOGUL x MAN-O-MAN



Roylane Shot Mindy 2079 MB-86 (4ª Madre de MOLIERE)

**GTPI 2788**

**NM\$ 892**

PRUEBAS USA 12/19

**GTPI 2803**

**NM\$ 894**

PRUEBAS USA 12/19

### PRODUCCIÓN

77% Rep.

Leche Lbs	Grasa Lbs	Grasa %	Proteína Lbs	Proteína %
1903	94	+0,08	72	+0,05

### PRODUCCIÓN

76% Rep.

Leche Lbs	Grasa Lbs	Grasa %	Proteína Lbs	Proteína %
1730	80	+0,05	66	+0,05

### RASGOS AUXILIARES Y SALUD

Vida Productiva	6,2	Facilidad de Parto	7,3%
Células Somáticas	2,74	Facilidad de Parto Hijas	3,5%
Fertilidad Hijas	0,4	Mortalidad crías toro	8,3%
Durabilidad	0,6	Mortalidad crías hijas toro	5,9%
Eficiencia Alimentaria		213	

### RASGOS AUXILIARES Y SALUD

Vida Productiva	7,0	Facilidad de Parto	5,2%
Células Somáticas	2,64	Facilidad de Parto Hijas	2,2%
Fertilidad Hijas	1,7	Mortalidad crías toro	7,1%
Durabilidad	0,8	Mortalidad crías hijas toro	3,0%
Eficiencia Alimentaria		184	

### TIPO

73% Rep.

PTAT	2,39	Patas	1,02
Ubres	2,67		

Estatura	Alta	+1,90
Fortaleza	Fuerte	+1,32
Profundidad Corporal	Profunda	+1,17
Estructura Lechera	Cost. Abierta	+1,58
Ángulo Grupa	Isq. Altos	-0,13
Anchura Grupa	Ancha	+1,26
Patas Vista Lateral	Rectas	-1,88
Patas Vista Posterior	Aplomadas	+0,69
Ángulo Podal	Profundo	+2,34
Coloc. de las Patas	Correcta	+1,34
Inserción Anterior	Fuerte	+2,63
Altura Inserción Post.	Alta	+4,02
Anchura Insc. Post.	Ancha	+3,70
Ligamento Suspensor	Fuerte	+2,21
Profundidad Ubre	Recogida	+2,07
Coloc. Pezones Ant.	Cerrados	+1,89
Coloc. Pezones Post.	Cerrados	+2,21
Longitud de Pezones	Cortos	-0,90

-1 0 1 2

### TIPO

73% Rep.

PTAT	2,35	Patas	0,92
Ubres	2,56		

Estatura	Alta	+1,77
Fortaleza	Fuerte	+1,30
Profundidad Corporal	Profunda	+0,91
Estructura Lechera	Cost. Abierta	+1,01
Ángulo Grupa	Isq. Altos	-0,17
Anchura Grupa	Ancha	+1,23
Patas Vista Lateral	Rectas	-0,79
Patas Vista Posterior	Aplomadas	+1,07
Ángulo Podal	Profundo	+1,81
Coloc. de las Patas	Correcta	+1,13
Inserción Anterior	Fuerte	+3,27
Altura Inserción Post.	Alta	+3,32
Anchura Insc. Post.	Ancha	+3,05
Ligamento Suspensor	Fuerte	+1,72
Profundidad Ubre	Recogida	+2,54
Coloc. Pezones Ant.	Cerrados	+1,12
Coloc. Pezones Post.	Cerrados	+1,30
Longitud de Pezones	Largos	+0,28

-1 0 1 2

# MONTANA

## RICHMOND-FD MONTANA

HO840M3144608852 Fecha de nac: 18/03/18 aAa 243156 0200HO11535



# MOTIVATED

## PROGENESIS MOTIVATED

HOCANM13098893 Fecha de nac: 07/05/18 aAa 243156 0200HO11481

<b>MAVERICK</b> x	<b>MAGNUS</b> x	<b>STOIC</b>
JEDI x DELTA	TUFFENUFF x MOGUL	EPIC x TRIGGER

<b>PADAWAN</b> x	<b>DUKE</b> x	<b>BOMBERO</b>
JEDI x ENFORCER	MONTROSS x SUPERSIRE	NUMERO UNO x SUPER



Richmond-FD Montana

Peak Bombero Maxima-ET BB-83 (Abuela de MOTIVATED)

**GTPI 2734** **NM\$ 853** PRUEBAS USA 12/19

**GTPI 2837** **NM\$ 951** PRUEBAS USA 12/19

PRODUCCIÓN					77% Rep.
Leche Lbs	Grasa Lbs	Grasa %	Proteína Lbs	Proteína %	
2012	58	-0,06	66	+0,02	

PRODUCCIÓN					77% Rep.
Leche Lbs	Grasa Lbs	Grasa %	Proteína Lbs	Proteína %	
2203	87	+0,02	90	+0,08	

RASGOS AUXILIARES Y SALUD			
Vida Productiva	7,9	Facilidad de Parto	5,6%
Células Somáticas	2,72	Facilidad de Parto Hijas	2,8%
Fertilidad Hijas	2,0	Mortalidad crías toro	7,7%
Durabilidad	3,2	Mortalidad crías hijas toro	4,5%
Eficiencia Alimentaria		165	

RASGOS AUXILIARES Y SALUD			
Vida Productiva	6,7	Facilidad de Parto	7,5%
Células Somáticas	2,76	Facilidad de Parto Hijas	3,6%
Fertilidad Hijas	2,3	Mortalidad crías toro	7,7%
Durabilidad	1,3	Mortalidad crías hijas toro	4,3%
Eficiencia Alimentaria		239	

TIPO			75% Rep.
PTAT	2,24	Patas	1,05
Ubres	2,66		

TIPO			74% Rep.
PTAT	1,68	Patas	0,10
Ubres	1,66		

Estatura		Alta	+1,16
Fortaleza		Fuerte	+0,48
Profundidad Corporal		Profunda	+0,42
Estructura Lechera		Cost. Abierta	+1,56
Ángulo Grupa		Isq. Bajos	+0,32
Anchura Grupa		Ancha	+0,54
Patas Vista Lateral		Rectas	-0,89
Patas Vista Posterior		Aplomadas	+0,78
Ángulo Podal		Profundo	+1,53
Coloc. de las Patas		Correcta	+1,25
Inserción Anterior		Fuerte	+2,99
Altura Inserción Post.		Alta	+3,71
Anchura Inserc. Post.		Ancha	+3,41
Ligamento Suspensor		Fuerte	+1,13
Profundidad Ubre		Recogida	+2,17
Coloc. Pezones Ant.		Cerrados	+0,92
Coloc. Pezones Post.		Cerrados	+1,03
Longitud de Pezones		Cortos	-0,60

Estatura		Alta	+1,79
Fortaleza		Fuerte	+1,02
Profundidad Corporal		Profunda	+0,91
Estructura Lechera		Cost. Abierta	+1,80
Ángulo Grupa		Isq. Bajos	+0,96
Anchura Grupa		Ancha	+0,93
Patas Vista Lateral		Rectas	-0,41
Patas Vista Posterior		Cerradas	-0,05
Ángulo Podal		Profundo	+0,80
Coloc. de las Patas		Correcta	+0,53
Inserción Anterior		Fuerte	+1,47
Altura Inserción Post.		Alta	+3,00
Anchura Inserc. Post.		Ancha	+2,76
Ligamento Suspensor		Fuerte	+0,91
Profundidad Ubre		Recogida	+1,21
Coloc. Pezones Ant.		Cerrados	+0,52
Coloc. Pezones Post.		Cerrados	+0,62
Longitud de Pezones			0,00



# OTHELLO

## PROGENESIS OTHELLO

HOCANM12609201 Fecha de nac: 27/10/16 aAa 231465 0200HO10962

**MODESTY x SPRING x OAK**

PETY x SUPERSIRE

MOGUL x GERARD

NIAGRA x LEIF



Progenesis Spring Orchid MB-87 (Madre de OTHELLO)

**GPA LPI 3181 PRO\$ 2033** PRUEBAS CANADÁ 12/19

### PRODUCCIÓN 81% Rep.

Leche Kg	Grasa Kg	Grasa %	Proteína Kg	Proteína %
1506	88	+0,27	63	+0,10

### RASGOS AUXILIARES Y SALUD

Vida en el rebaño	103	Facilidad de Parto	98
Células Somáticas	97	Facilidad de Parto Hijas	105
Fertilidad Hijas	99	Veloc. de Ordeño	106
Fertilidad	60%	Temperamento	99

### TIPO 78% Rep.

Tipo	11	Fortaleza Lech. y Capacidad	5
Sistema Mamario	12	Grupa	0
Patatas	6		

Profundidad Ubre		Recogida	11R
Textura Ubre		Suave	5
Ligamento Susp. Medio			0
Inserción Anterior		Fuerte	13
Colocación Pezones Ant.		Cerrados	8C
Altura Inserción Posterior		Alta	13
Anchura Inserción Post.		Ancha	6
Colocación Pezones Post.		Cerrados	2C
Longitud de Pezones		Cortos	1C
Ángulo Podal		Bajo	-2
Profundidad de Talón		Alto	2
Calidad de Hueso		Plano	6
Patatas Vista Lateral		Curvas	1C
Patatas Vista Posterior		Aplomadas	7
Estatura		Alta	4
Anchura de Pecho			0
Profundidad Corporal		Poco Prof.	-3
Estructura Lechera		Cost. Abierta	7
Fortaleza de Lomo		Fuerte	1
Ángulo de Grupa		Alto	2A
Anchura de Grupa		Ancha	2



# PARACHUTE

## PROGENESIS PARACHUTE

HOCANM12719230 Fecha de nac: 04/04/17 aAa 234165 0200HO11082

**SUPERHERO x RUBICON x NUMERO UNO**

SUPERSHOT x NUMERO UNO

MOGUL x ROBUST

MAN-O-MAN x SHOTTLE



Synergy Rubicon Perfect BB-84 2a USA (Madre de PARACHUTE)

**GTPI 2667 NM\$ 820** PRUEBAS USA 12/19

### PRODUCCIÓN 80% Rep.

Leche Lbs	Grasa Lbs	Grasa %	Proteína Lbs	Proteína %
1283	89	+0,15	54	+0,05

### RASGOS AUXILIARES Y SALUD

Vida Productiva	5,2	Facilidad de Parto	6,6%
Células Somáticas	2,70	Facilidad de Parto Hijas	2,8%
Fertilidad Hijas	0,5	Mortalidad crías toro	7,6%
Durabilidad	1,9	Mortalidad crías hijas toro	4,0%
Eficiencia Alimentaria		186	

### TIPO 78% Rep.

PTAT	2,25	Patatas	0,84
Ubres	2,13		

Estatura		Alta	+1,61
Fortaleza		Fuerte	+1,05
Profundidad Corporal		Profunda	+0,82
Estructura Lechera		Cost. Abierta	+1,51
Ángulo Grupa		Isq. Bajos	+0,15
Anchura Grupa		Ancha	+1,43
Patatas Vista Lateral		Curvas	+0,26
Patatas Vista Posterior		Aplomadas	+0,92
Ángulo Podal		Profundo	+0,68
Coloc. de las Patatas		Correcta	+1,17
Inserción Anterior		Fuerte	+2,58
Altura Inserción Post.		Alta	+3,10
Anchura Insc. Post.		Ancha	+2,85
Ligamento Suspensor		Fuerte	+1,48
Profundidad Ubre		Recogida	+1,71
Coloc. Pezones Ant.		Cerrados	+1,96
Coloc. Pezones Post.		Cerrados	+1,65
Longitud de Pezones		Cortos	-1,11

# PISTON

## SANDY-VALLEY PISTON

HO840M3014562212 Fecha de nac: 05/04/16 aAa 243561 0200HO10854

JEDI

x

BALISTO

NUMERO UNO

MONTROSS x SUPERSIRE

BOOKEM x WATSON

MAN-O-MAN x SHOTTLE



IMMUNITY+

SEMEXX

FERTILITY FIRST

CALVING EASE

K-C

AZAZ



Sandy-Valley BL Paradise MB-85 2a (Madre de PISTON)

GTPI 2609

NM\$ 734

PRUEBAS USA 12/19

### PRODUCCIÓN

81% Rep.

Leche Lbs	Grasa Lbs	Grasa %	Proteína Lbs	Proteína %
1409	70	+0,06	61	+0,06

### RASGOS AUXILIARES Y SALUD

Vida Productiva	5,3	Facilidad de Parto	5,8 %
Células Somáticas	2,64	Facilidad de Parto Hijas	3,4 %
Fertilidad Hijas	0,6	Mortalidad crías toro	7,6 %
Durabilidad	0,5	Mortalidad crías hijas toro	5,7 %
Eficiencia Alimentaria		170	

### TIPO

80% Rep.

PTAT	2,31	Patas	0,46
Ubres	1,91		

Estatura		Alta	+1,60
Fortaleza		Fuerte	+1,41
Profundidad Corporal		Profunda	+1,27
Estructura Lechera		Cost. Abierta	+1,43
Ángulo Grupa		Isq. Altos	-1,09
Anchura Grupa		Ancha	+1,20
Patas Vista Lateral		Rectas	-1,04
Patas Vista Posterior		Aplomadas	+0,28
Ángulo Podal		Profundo	+1,79
Coloc. de las Patas		Correcta	+0,72
Inserción Anterior		Fuerte	+3,03
Altura Inserción Post.		Alta	+2,36
Anchura Insc. Post.		Ancha	+2,17
Ligamento Suspensor		Fuerte	+0,71
Profundidad Ubre		Recogida	+2,29
Coloc. Pezones Ant.		Cerrados	+0,78
Coloc. Pezones Post.		Cerrados	+0,54
Longitud de Pezones		Cortos	-0,32

-1 0 1 2



# POPSTAR

## PROGENESIS POPSTAR

HOCANM110489881 Fecha de nac: 06/08/17 aAa 423651 0200HO11196

IMAX

x

DELCO

FACEBOOK

SPRING x MOGUL

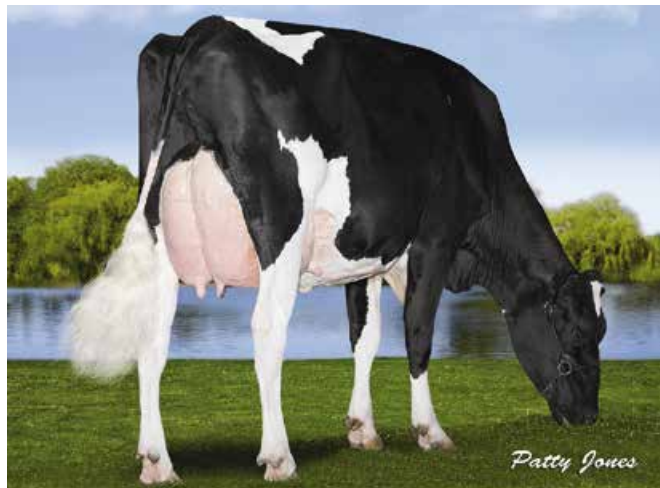
OAK x ROBUST

MAN-O-MAN x AIRRAID



SEMEXX

ROBOTREADY



Ransom-Rail Facebk Paris MB-87 (Abuela de POPSTAR)

GTPI 2712

NM\$ 869

PRUEBAS USA 12/19

### PRODUCCIÓN

78% Rep.

Leche Lbs	Grasa Lbs	Grasa %	Proteína Lbs	Proteína %
1845	92	+0,08	63	+0,02

### RASGOS AUXILIARES Y SALUD

Vida Productiva	5,3	Facilidad de Parto	7,3 %
Células Somáticas	2,94	Facilidad de Parto Hijas	4,4 %
Fertilidad Hijas	0,8	Mortalidad crías toro	7,4 %
Durabilidad	1,3	Mortalidad crías hijas toro	4,1 %
Eficiencia Alimentaria		207	

### TIPO

76% Rep.

PTAT	2,17	Patas	1,37
Ubres	2,55		

Estatura		Alta	+0,89
Fortaleza		Fuerte	+0,27
Profundidad Corporal		Profunda	+0,23
Estructura Lechera		Cost. Abierta	+1,37
Ángulo Grupa		Isq. Bajos	+0,32
Anchura Grupa		Ancha	+1,08
Patas Vista Lateral		Rectas	-0,14
Patas Vista Posterior		Aplomadas	+1,39
Ángulo Podal		Profundo	+1,43
Coloc. de las Patas		Correcta	+1,42
Inserción Anterior		Fuerte	+2,76
Altura Inserción Post.		Alta	+3,39
Anchura Insc. Post.		Ancha	+3,12
Ligamento Suspensor		Fuerte	+1,39
Profundidad Ubre		Recogida	+2,17
Coloc. Pezones Ant.		Cerrados	+1,34
Coloc. Pezones Post.		Cerrados	+1,20
Longitud de Pezones		Cortos	-0,97

-1 0 1 2



# POSITIVE

## PROGENESIS POSITIVE

HOCANM12609140 Fecha de nac: 06/10/16 aAa 234156 0200HO10955



# PURSUIT

## PINE-TREE-I PURSUIT

HOCANM12857690 Fecha de nac: 03/08/17 aAa 243156 0200HO11186

**DUKE** x **RUBICON** x **NUMERO UNO**

MONTROSS x SUPERSIRE

MOGUL x ROBUST

MAN-O-MAN x SHOTTLE



SEMEXX

FERTILITY FIRST

K-C

A2A2

**IMAX** x **PROFIT** x **SUPERSIRE**

SPRING x MOGUL

PARTYROCK x MOGUL

ROBUST x PLANET



SEMEXX

ROBOTREADY



Synergy Rubicon Perfect BB-84 2a (Madre de POSITIVE)



OCD Supersire 9882 MB-86 2a (Abuela de PURSUIT)

**GTPI 2815**

**NM\$ 983**

PRUEBAS USA 12/19

**GTPI 2760**

**NM\$ 887**

PRUEBAS USA 12/19

### PRODUCCIÓN

80% Rep.

Leche Lbs	Grasa Lbs	Grasa %	Proteína Lbs	Proteína %
1885	130	+0,21	75	+0,06

### PRODUCCIÓN

79% Rep.

Leche Lbs	Grasa Lbs	Grasa %	Proteína Lbs	Proteína %
1578	74	+0,05	63	+0,05

### RASGOS AUXILIARES Y SALUD

Vida Productiva	4,6	Facilidad de Parto	8,0%
Células Somáticas	2,91	Facilidad de Parto Hijas	4,2%
Fertilidad Hijas	-1,3	Mortalidad crías toro	7,0%
Durabilidad	1,0	Mortalidad crías hijas toro	5,4%

Eficiencia Alimentaria 277

### RASGOS AUXILIARES Y SALUD

Vida Productiva	8,1	Facilidad de Parto	7,3%
Células Somáticas	2,61	Facilidad de Parto Hijas	2,2%
Fertilidad Hijas	1,5	Mortalidad crías toro	8,7%
Durabilidad	2,3	Mortalidad crías hijas toro	3,2%

Eficiencia Alimentaria 181

### TIPO

78% Rep.

PTAT	2,39	Patas	0,61
Ubres	2,18		

Estatura		Alta	+1,47
Fortaleza		Fuerte	+0,92
Profundidad Corporal		Profunda	+1,25
Estructura Lechera		Cost. Abierta	+2,65
Ángulo Grupa		Isq. Bajos	+1,68
Anchura Grupa		Ancha	+1,19
Patas Vista Lateral		Curvas	+0,64
Patas Vista Posterior		Aplomadas	+0,60
Ángulo Podal		Profundo	+0,28
Coloc. de las Patas		Correcta	+0,98
Inserción Anterior		Fuerte	+2,40
Altura Inserción Post.		Alta	+3,68
Anchura Insc. Post.		Ancha	+3,39
Ligamento Suspensor		Fuerte	+1,45
Profundidad Ubre		Recogida	+0,88
Coloc. Pezones Ant.		Cerrados	+2,44
Coloc. Pezones Post.		Cerrados	+2,28
Longitud de Pezones		Cortos	-1,73

-1 0 1 2

### TIPO

77% Rep.

PTAT	2,25	Patas	1,24
Ubres	2,02		

Estatura		Alta	+1,70
Fortaleza		Fuerte	+0,97
Profundidad Corporal		Profunda	+1,03
Estructura Lechera		Cost. Abierta	+1,74
Ángulo Grupa		Isq. Bajos	+0,90
Anchura Grupa		Ancha	+1,34
Patas Vista Lateral		Rectas	-0,35
Patas Vista Posterior		Aplomadas	+1,94
Ángulo Podal		Profundo	+1,00
Coloc. de las Patas		Correcta	+1,38
Inserción Anterior		Fuerte	+2,22
Altura Inserción Post.		Alta	+3,34
Anchura Insc. Post.		Ancha	+3,07
Ligamento Suspensor		Fuerte	+0,60
Profundidad Ubre		Recogida	+1,54
Coloc. Pezones Ant.		Cerrados	+0,86
Coloc. Pezones Post.		Cerrados	+0,54
Longitud de Pezones		Cortos	-0,38

-1 0 1 2

# RHUM

## PROGENESIS RHUM

HOCANM12857688 Fecha de nac: 03/08/17 aAa 432165 0200HO11226

<b>IMAX</b>	x	<b>DELTA</b>	x	<b>TUFFENUFF</b>
SPRING x MOGUL		MOGUL x ROBUST		DAY x PLANET



Fairmont Delta Rella (Madre de RHUM)

**GTPI 2691** **NM\$ 874** PRUEBAS USA 12/19

PRODUCCIÓN					78% Rep.
Leche Lbs	Grasa Lbs	Grasa %	Proteína Lbs	Proteína %	
<b>2012</b>	<b>86</b>	<b>+0,04</b>	<b>65</b>	<b>+0,01</b>	

RASGOS AUXILIARES Y SALUD				
Vida Productiva	<b>6,0</b>	Facilidad de Parto	<b>6,8%</b>	
Células Somáticas	<b>2,93</b>	Facilidad de Parto Hijas	<b>2,6%</b>	
Fertilidad Hijas	<b>0,2</b>	Mortalidad crías toro	<b>7,5%</b>	
Durabilidad	<b>2,5</b>	Mortalidad crías hijas toro	<b>3,6%</b>	
Eficiencia Alimentaria <b>201</b>				

TIPO				76% Rep.
PTAT	<b>1,98</b>	Patas	<b>1,49</b>	
Ubres	<b>2,33</b>			

Estatura		Alta	<b>+0,83</b>
Fortaleza		Fuerte	<b>+0,10</b>
Profundidad Corporal		Profunda	<b>+0,08</b>
Estructura Lechera		Cost. Abierta	<b>+1,05</b>
Ángulo Grupa		Isq. Bajos	<b>+1,40</b>
Anchura Grupa		Ancha	<b>+0,59</b>
Patas Vista Lateral		Rectas	<b>-0,70</b>
Patas Vista Posterior		Aplomadas	<b>+1,55</b>
Ángulo Podal		Profundo	<b>+1,53</b>
Coloc. de las Patas		Correcta	<b>+1,50</b>
Inserción Anterior		Fuerte	<b>+2,52</b>
Altura Inserción Post.		Alta	<b>+3,22</b>
Anchura Insc. Post.		Ancha	<b>+2,96</b>
Ligamento Suspensor		Fuerte	<b>+0,93</b>
Profundidad Ubre		Recogida	<b>+2,11</b>
Coloc. Pezones Ant.		Cerrados	<b>+1,14</b>
Coloc. Pezones Post.		Cerrados	<b>+1,11</b>
Longitud de Pezones		Cortos	<b>-1,57</b>

-1 0 1 2



# RIDGELINE

## FAIRMONT RIDGELINE

HO840M3150452154 Fecha de nac: 18/05/18 aAa 243156 0200HO11562

<b>TOPNOTCH</b>	x	<b>DELTA</b>	x	<b>TUFFENUFF</b>
JEDI X LOTTOMAX		MOGUL x ROBUST		DAY x PLANET



Fairmont Ridgeline

**GTPI 2833** **NM\$ 917** PRUEBAS USA 12/19

PRODUCCIÓN					77% Rep.
Leche Lbs	Grasa Lbs	Grasa %	Proteína Lbs	Proteína %	
<b>1685</b>	<b>73</b>	<b>+0,04</b>	<b>64</b>	<b>+0,04</b>	

RASGOS AUXILIARES Y SALUD				
Vida Productiva	<b>7,2</b>	Facilidad de Parto	<b>6,6%</b>	
Células Somáticas	<b>2,68</b>	Facilidad de Parto Hijas	<b>3,0%</b>	
Fertilidad Hijas	<b>1,7</b>	Mortalidad crías toro	<b>7,4%</b>	
Durabilidad	<b>3,5</b>	Mortalidad crías hijas toro	<b>3,5%</b>	
Eficiencia Alimentaria <b>181</b>				

TIPO				75% Rep.
PTAT	<b>2,69</b>	Patas	<b>1,53</b>	
Ubres	<b>3,14</b>			

Estatura		Alta	<b>+1,77</b>
Fortaleza		Fuerte	<b>+0,51</b>
Profundidad Corporal		Profunda	<b>+0,42</b>
Estructura Lechera		Cost. Abierta	<b>+1,18</b>
Ángulo Grupa		Isq. Bajos	<b>+0,25</b>
Anchura Grupa		Ancha	<b>+1,01</b>
Patas Vista Lateral		Rectas	<b>-0,85</b>
Patas Vista Posterior		Aplomadas	<b>+1,17</b>
Ángulo Podal		Profundo	<b>+2,32</b>
Coloc. de las Patas		Correcta	<b>+1,84</b>
Inserción Anterior		Fuerte	<b>+3,20</b>
Altura Inserción Post.		Alta	<b>+4,21</b>
Anchura Insc. Post.		Ancha	<b>+3,87</b>
Ligamento Suspensor		Fuerte	<b>+2,06</b>
Profundidad Ubre		Recogida	<b>+3,27</b>
Coloc. Pezones Ant.		Cerrados	<b>+0,80</b>
Coloc. Pezones Post.		Cerrados	<b>+1,03</b>
Longitud de Pezones		Cortos	<b>-0,43</b>

-1 0 1 2

# SALUKI

## WESTCOAST SALUKI

HOCANM12638320 Fecha de nac: 22/03/17 aAa 243165 0200HO11090



# SCOTCH

## WESTCOAST SCOTCH

HOCANM12532147 Fecha de nac: 24/08/16 aAa 213645 0200HO10894

**APPRENTICE \*RC x DELTA x SYMPATICO \*RC**  
 KINGBOY x SUPERSIRE      MOGUL x ROBUST      SNOWMAN x PLANET



Gen-I-Beq Snowman Summer MB-85 2a 2\*(0/11) (Bisabuela de SALUKI)

**GTPI 2673**      **NM\$ 855**      PRUEBAS USA 12/19

PRODUCCIÓN					79% Rep.
Leche Lbs	Grasa Lbs	Grasa %	Proteína Lbs	Proteína %	
1876	78	+0,03	59	+0,01	

RASGOS AUXILIARES Y SALUD				
Vida Productiva	6,5	Facilidad de Parto	6,2%	
Células Somáticas	2,51	Facilidad de Parto Hijas	4,2%	
Fertilidad Hijas	0,5	Mortalidad crías toro	6,7%	
Durabilidad	2,5	Mortalidad crías hijas toro	4,8%	
Eficiencia Alimentaria		185		

TIPO				78% Rep.
PTAT	1,97	Patas	0,63	
Ubres	2,16			

Estatura		Alta	+1,56
Fortaleza		Fuerte	+0,06
Profundidad Corporal		Profunda	+0,33
Estructura Lechera		Cost. Abierta	+2,01
Ángulo Grupa		Isq. Bajos	+0,82
Anchura Grupa		Ancha	+0,66
Patas Vista Lateral		Rectas	-0,01
Patas Vista Posterior		Aplomadas	+0,41
Ángulo Podal		Profundo	+1,07
Coloc. de las Patas		Correcta	+0,98
Inserción Anterior		Fuerte	+2,49
Altura Inserción Post.		Alta	+3,38
Anchura Insc. Post.		Ancha	+3,11
Ligamento Suspensor		Débil	-0,09
Profundidad Ubre		Recogida	+2,25
Coloc. Pezones Ant.		Cerrados	+0,53
Coloc. Pezones Post.		Abiertos	-0,14
Longitud de Pezones		Cortos	-0,53

**MONTANA x SUPERSHOT x MOGUL**  
 MONTROSS x NUMERO UNO      SUPERSIRE x SUPER      DORCY x MARSH



Seagull-Bay Mogul 1725 EX-90 (Abuela de SCOTCH)

**GTPI 2524**      **NM\$ 642**      PRUEBAS USA 12/19

PRODUCCIÓN					79% Rep.
Leche Lbs	Grasa Lbs	Grasa %	Proteína Lbs	Proteína %	
991	67	+0,11	35	+0,02	

RASGOS AUXILIARES Y SALUD				
Vida Productiva	5,5	Facilidad de Parto	6,3%	
Células Somáticas	2,62	Facilidad de Parto Hijas	5,1%	
Fertilidad Hijas	1,0	Mortalidad crías toro	7,0%	
Durabilidad	-0,6	Mortalidad crías hijas toro	5,5%	
Eficiencia Alimentaria		110		

TIPO				78% Rep.
PTAT	2,66	Patas	1,55	
Ubres	2,87			

Estatura		Alta	+2,15
Fortaleza		Fuerte	+2,07
Profundidad Corporal		Profunda	+1,23
Estructura Lechera		Cost. Abierta	+0,64
Ángulo Grupa		Isq. Altos	-0,16
Anchura Grupa		Ancha	+1,62
Patas Vista Lateral		Rectas	-2,33
Patas Vista Posterior		Aplomadas	+1,83
Ángulo Podal		Profundo	+2,47
Coloc. de las Patas		Correcta	+1,75
Inserción Anterior		Fuerte	+3,61
Altura Inserción Post.		Alta	+3,86
Anchura Insc. Post.		Ancha	+3,55
Ligamento Suspensor		Fuerte	+1,71
Profundidad Ubre		Recogida	+2,76
Coloc. Pezones Ant.		Cerrados	+1,59
Coloc. Pezones Post.		Cerrados	+1,67
Longitud de Pezones		Largos	+0,08



# SKYHIGH

## WALNUTLAWN SKYHIGH

HOCANM12508170 Fecha de nac: 27/08/17 aAa 234165 0200HO11379

**MILEHIGH x AVALANCHE x 5G**

HIGH OCTANE x BRADNICK

MCCUTCHEN x REGIMENT

KOOL x G W ATWOOD



Walnutlawn Mccutchen Summer EX-93 (Bisabuela de SKYHIGH)

**GTPI 2090**

**NM\$ 177**

PRUEBAS USA 12/19

### PRODUCCIÓN

77% Rep.

Leche Lbs	Grasa Lbs	Grasa %	Proteína Lbs	Proteína %
<b>544</b>	<b>19</b>	<b>0,00</b>	<b>19</b>	<b>+0,01</b>

### RASGOS AUXILIARES Y SALUD

Vida Productiva	<b>0,5</b>	Facilidad de Parto	<b>10,7 %</b>
Células Somáticas	<b>2,65</b>	Facilidad de Parto Hijas	<b>5,2 %</b>
Fertilidad Hijas	<b>-3,4</b>	Mortalidad crías toro	<b>9,5 %</b>
Durabilidad	<b>-2,6</b>	Mortalidad crías hijas toro	<b>6,1 %</b>
Eficiencia Alimentaria		<b>17</b>	

### TIPO

75% Rep.

PTAT	<b>4,17</b>	Patas	<b>1,93</b>
Ubres	<b>3,41</b>		

Estatura		Alta	<b>+5,55</b>
Fortaleza		Fuerte	<b>+2,85</b>
Profundidad Corporal		Profunda	<b>+2,81</b>
Estructura Lechera		Cost. Abierta	<b>+2,88</b>
Ángulo Grupa		Isq. Bajos	<b>+1,69</b>
Anchura Grupa		Ancha	<b>+3,20</b>
Patas Vista Lateral		Rectas	<b>-0,55</b>
Patas Vista Posterior		Aplomadas	<b>+2,61</b>
Ángulo Podal		Profundo	<b>+3,38</b>
Coloc. de las Patas		Correcta	<b>+2,87</b>
Inserción Anterior		Fuerte	<b>+4,31</b>
Altura Inserción Post.		Alta	<b>+5,23</b>
Anchura Insc. Post.		Ancha	<b>+4,81</b>
Ligamento Suspensor		Fuerte	<b>+3,47</b>
Profundidad Ubre		Recogida	<b>+4,51</b>
Coloc. Pezones Ant.		Cerrados	<b>+1,82</b>
Coloc. Pezones Post.		Cerrados	<b>+2,33</b>
Longitud de Pezones		Cortos	<b>-0,41</b>

-1 0 1 2



# SUMMERDAY

## PROGENESIS SUMMERDAY

HOCANM12609076 Fecha de nac: 14/09/16 aAa 321465 0200HO10906

**DUKE x RUBICON x KRUNCH**

MONTROSS x SUPERSIRE

MOGUL x ROBUST

FREDDIE x GOLDWYN



Ladys-Manor Ruby D Shawn EX-90 (4ª Madre de SUMMERDAY)

**GTPI 2712**

**NM\$ 864**

PRUEBAS USA 12/19

### PRODUCCIÓN

79% Rep.

Leche Lbs	Grasa Lbs	Grasa %	Proteína Lbs	Proteína %
<b>2368</b>	<b>91</b>	<b>+0,01</b>	<b>71</b>	<b>0,00</b>

### RASGOS AUXILIARES Y SALUD

Vida Productiva	<b>6,1</b>	Facilidad de Parto	<b>5,8 %</b>
Células Somáticas	<b>2,80</b>	Facilidad de Parto Hijas	<b>4,0 %</b>
Fertilidad Hijas	<b>-0,4</b>	Mortalidad crías toro	<b>7,3 %</b>
Durabilidad	<b>1,6</b>	Mortalidad crías hijas toro	<b>7,0 %</b>
Eficiencia Alimentaria		<b>196</b>	

### TIPO

78% Rep.

PTAT	<b>2,46</b>	Patas	<b>0,66</b>
Ubres	<b>2,72</b>		

Estatura		Alta	<b>+1,54</b>
Fortaleza		Fuerte	<b>+1,65</b>
Profundidad Corporal		Profunda	<b>+1,43</b>
Estructura Lechera		Cost. Abierta	<b>+1,71</b>
Ángulo Grupa		Isq. Bajos	<b>+0,48</b>
Anchura Grupa		Ancha	<b>+1,76</b>
Patas Vista Lateral		Rectas	<b>-0,10</b>
Patas Vista Posterior		Aplomadas	<b>+0,75</b>
Ángulo Podal		Profundo	<b>+0,93</b>
Coloc. de las Patas		Correcta	<b>+0,93</b>
Inserción Anterior		Fuerte	<b>+3,37</b>
Altura Inserción Post.		Alta	<b>+3,88</b>
Anchura Insc. Post.		Ancha	<b>+3,57</b>
Ligamento Suspensor		Fuerte	<b>+0,97</b>
Profundidad Ubre		Recogida	<b>+2,07</b>
Coloc. Pezones Ant.		Cerrados	<b>+1,53</b>
Coloc. Pezones Post.		Cerrados	<b>+1,25</b>
Longitud de Pezones		Cortos	<b>-0,53</b>

-1 0 1 2

# TIMBERLAKE



## SILVERRIDGE V TIMBERLAKE

HOCANM12773216 Fecha de nac: 10/06/17 aAa 432615 0200HO11288

<b>IMAX</b>	<b>x SUPERSHOT x</b>	<b>MUNITION</b>
SPRING x MOGUL	SUPERSIRE x SUPER	ROBUST x PLANET



Silverridge V Munion Earwig EX-90 (Abuela de TIMBERLAKE)

**GTPI 2736** **NM\$ 889** PRUEBAS USA 12/19

PRODUCCIÓN					79% Rep.
Leche Lbs	Grasa Lbs	Grasa %	Proteína Lbs	Proteína %	
2128	67	-0,04	71	+0,02	

RASGOS AUXILIARES Y SALUD				
Vida Productiva	7,1	Facilidad de Parto	6,2%	
Células Somáticas	2,84	Facilidad de Parto Hijas	2,2%	
Fertilidad Hijas	1,0	Mortalidad crías toro	6,4%	
Durabilidad	2,8	Mortalidad crías hijas toro	2,9%	
Eficiencia Alimentaria 186				

TIPO			77% Rep.
PTAT	2,17	Patas	0,69
Ubres	2,94		

Estatura		Alta	+0,64
Fortaleza		Fuerte	+0,05
Profundidad Corporal		Poco Prof.	-0,19
Estructura Lechera		Cost. Abierta	+1,08
Ángulo Grupa		Isq. Bajos	+0,28
Anchura Grupa		Ancha	+1,15
Patas Vista Lateral		Rectas	-0,39
Patas Vista Posterior		Aplomadas	+0,82
Ángulo Podal		Profundo	+0,74
Coloc. de las Patas		Correcta	+0,72
Inserción Anterior		Fuerte	+3,31
Altura Inserción Post.		Alta	+3,72
Anchura Insc. Post.		Ancha	+3,42
Ligamento Suspensor		Fuerte	+1,34
Profundidad Ubre		Recogida	+2,45
Coloc. Pezones Ant.		Cerrados	+1,69
Coloc. Pezones Post.		Cerrados	+1,45
Longitud de Pezones		Cortos	-1,01

# WEBSTER-P

## PROGENESIS WEBSTER-P

HOCANM12648638 Fecha de nac: 17/01/17 aAa 423615 0200HO11038

<b>FRANCHISE x</b>	<b>DELTA</b>	<b>x EARNHARDT P</b>
RODGERS x MOGUL	MOGUL x ROBUST	MAN-O-MAN x LAWN BOY P-RED



Rin-Va-Re Delta Wing BB-83 (Madre de WEBSTER-P)

**GTPI 2600** **NM\$ 755** PRUEBAS USA 12/19

PRODUCCIÓN					79% Rep.
Leche Lbs	Grasa Lbs	Grasa %	Proteína Lbs	Proteína %	
1413	65	+0,04	57	+0,05	

RASGOS AUXILIARES Y SALUD				
Vida Productiva	5,4	Facilidad de Parto	5,2%	
Células Somáticas	2,89	Facilidad de Parto Hijas	2,9%	
Fertilidad Hijas	0,6	Mortalidad crías toro	6,9%	
Durabilidad	1,4	Mortalidad crías hijas toro	3,5%	
Eficiencia Alimentaria 166				

TIPO			78% Rep.
PTAT	2,39	Patas	1,15
Ubres	2,62		

Estatura		Alta	+1,58
Fortaleza		Fuerte	+0,29
Profundidad Corporal		Profunda	+0,33
Estructura Lechera		Cost. Abierta	+1,46
Ángulo Grupa		Isq. Altos	-0,78
Anchura Grupa		Ancha	+1,25
Patas Vista Lateral		Rectas	-0,79
Patas Vista Posterior		Aplomadas	+1,34
Ángulo Podal		Profundo	+1,95
Coloc. de las Patas		Correcta	+1,28
Inserción Anterior		Fuerte	+3,61
Altura Inserción Post.		Alta	+3,32
Anchura Insc. Post.		Ancha	+3,05
Ligamento Suspensor		Fuerte	+1,32
Profundidad Ubre		Recogida	+2,45
Coloc. Pezones Ant.		Cerrados	+2,26
Coloc. Pezones Post.		Cerrados	+1,96
Longitud de Pezones		Cortos	-0,82



# ALLIGATOR

## STANTONS ALLIGATOR

HO840M3128769279 Fecha de nac: 15/01/15 aAa 432516 0200HO10593

MB-85

### KINGBOY x MCCUTCHEN x OBSERVER

MCCUTCHEN x SUPER

BOOKEM x SHOTTLE

PLANET x O MAN



**Madre:** Stantons Mccutchen 1174 Agree MB-88-4A 11\*(0/57)  
04-01 459d 17133 Kg. 4,6 %G 3,4 %P

**Abuela:** Stantons Observer Extreme MB-85-2A-CAN 11\*(0/55)  
05-01 377d 15482 Kg. 3,6 %G 3,2 %P

✓ Leche **1453** Kgs.

✓ Patas **11**

✓ Tipo **16**

✓ Ligamento **17**

✓ Sistema Mamario **14**

✓ Anchura Inserc. Posterior **17**



Stantons Alligator Playful BB-84



Coti Alligator Corane MB-85



Stantons Alligator Dyna MB-85

GLPI 3392

PRO\$ 2029

PRUEBAS CANADÁ 12/19

### PRODUCCIÓN

182 Hijas 120 Rebaños 95% Rep.

Leche Kg	Grasa Kg	Grasa %	Proteína Kg	Proteína %
<b>1453</b>	<b>67</b>	<b>+0,10</b>	<b>52</b>	<b>+0,02</b>

Media de Producción: 13172 Kg Leche 4,07 %G 3,23 %P

### RASGOS AUXILIARES Y SALUD

Vida en el rebaño	<b>104</b>	Facilidad de Parto	<b>101</b>
Células Somáticas	<b>108</b>	Facilidad de Parto Hijas	<b>106</b>
Fertilidad Hijas	<b>103</b>	Veloc. de Ordeño	<b>94</b>
Fertilidad	<b>58%</b>	Temperamento	<b>100</b>



STANTONS ALLIGATOR

### TIPO

158 Hijas 109 Rebaños 93% Rep.

Tipo	<b>16</b>	Fortaleza Lech. y Capacidad	<b>10</b>
Sistema Mamario	<b>14</b>	Grupa	<b>9</b>
Patas	<b>11</b>		

Profundidad Ubre		Recogida	<b>6R</b>
Textura Ubre		Suave	<b>11</b>
Ligamento Susp. Medio		Fuerte	<b>17</b>
Inserción Anterior		Fuerte	<b>8</b>
Colocación Pezones Ant.			<b>0</b>
Altura Inserción Posterior		Alta	<b>15</b>
Anchura Inserción Post.		Ancha	<b>17</b>
Colocación Pezones Post.		Abiertos	<b>1A</b>
Longitud de Pezones		Cortos	<b>4C</b>
Ángulo Podal		Alto	<b>4</b>
Profundidad de Talón		Alto	<b>13</b>
Calidad de Hueso		Plano	<b>8</b>
Patas Vista Lateral		Curvas	<b>1C</b>
Patas Vista Posterior		Aplomadas	<b>10</b>
Estatura		Alta	<b>8</b>
Anchura de Pecho		Ancha	<b>5</b>
Profundidad Corporal			<b>0</b>
Estructura Lechera		Cost. Abierta	<b>10</b>
Fortaleza de Lomo		Fuerte	<b>6</b>
Ángulo de Grupa			<b>0</b>
Anchura de Grupa		Ancha	<b>8</b>

-5 0 5 10



# APPRENTICE

## ENDCO APPRENTICE

HOUSAM840M3129037908 Fecha de nac: 11/05/15 aAa 231465 0200HO10648

EX-93

**KINGBOY x SUPERSIRE x ALCHEMY**

MCCUTCHEN x SUPER

ROBUST x PLANET

DESTROY\*RC x SHOTTLE

**Madre:** Blondin TJR Supersire Aroma MB-85-2A-USA

**Abuela:** KHW Alchemy Adeline-Red-ET MB-86-5A-USA 1\*(0/6)



✓ Leche **1714** Lbs.

✓ Tipo **1,72**

✓ Ubres **1,87**

✓ Altura Inserción Post. **+3,17**

✓ Anchura Inserc. Post. **+2,92**

✓ Facilidad de Parto **5,6 %**



Fraeland Apprentice Apology MB-86



Fraeland Apprentice Apology MB-86

**TPI 2594**

**NM\$ 786**

PRUEBAS USA 12/19

### PRODUCCIÓN

501 Hijas 176 Rebaños 97% Rep.

Leche Lbs	Grasa Lbs	Grasa %	Proteína Lbs	Proteína %
1714	69	+0,02	56	+0,01

### RASGOS AUXILIARES Y SALUD

Vida Productiva	6,0	Facilidad de Parto	5,6%
Células Somáticas	2,61	Facilidad de Parto Hijas	3,4%
Fertilidad Hijas	1,3	Mortalidad crías toro	6,2%
Durabilidad	1,0	Mortalidad crías hijas toro	3,5%
Eficiencia Alimentaria		167	



ENDCO APPRENTICE

### TIPO

181 Hijas 92 Rebaños 95% Rep.

PTAT	1,72	Patas	0,49
Ubres	1,87		

Estatura		Alta	+1,18
Fortaleza		Fuerte	+0,13
Profundidad Corporal		Profunda	+0,10
Estructura Lechera		Cost. Abierta	+1,38
Ángulo Grupa		Isq. Bajos	+0,38
Anchura Grupa		Ancha	+0,90
Patas Vista Lateral		Curvas	+0,02
Patas Vista Posterior		Aplomadas	+0,37
Ángulo Podal		Profundo	+0,74
Colocación de las Patas		Correcta	+0,75
Inserción Anterior		Fuerte	+1,90
Altura Inserción Post.		Alta	+3,17
Anchura Inserción Post.		Ancha	+2,92
Ligamento Suspensor		Débil	-0,20
Profundidad Ubre		Recogida	+1,74
Coloc. Pezones Ant.		Abiertos	-0,03
Coloc. Pezones Post.		Abiertos	-0,43
Longitud de Pezones		Cortos	-0,45

-1 0 1 2

# EL BOMBERO

## RICHMOND-FD EL BOMBERO

HOUSAM71637328 Fecha de nac: 26/09/12 aAa 231456 0200HO03950

EX-95



### NUMERO UNO x SUPER x BAXTER

MAN-O-MAN x SHOTTLE BOLIVER x O MAN BLITZ x MTOTO

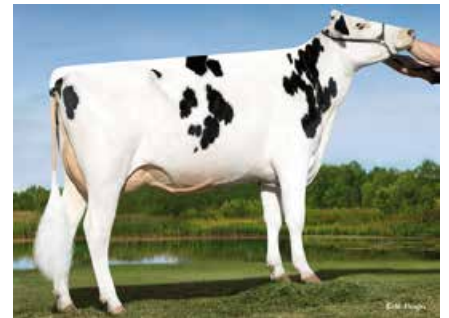
**Madre:** Richmond-Fd S Barbara EX-90-6A-USA  
02-04 491d 18262 Kg. 4,3 %G 3,3 %P

**Abuela:** Richmond-Fd Barbie EX-92-2E-USA  
05-03 365d 18058 Kg. 3,1 %G 2,9 %P

- ✓ Leche **1513** Lbs.
- ✓ Estructura Lechera **+1,35**
- ✓ Tipo **1,94**
- ✓ Altura Inserción Post. **+3,7**
- ✓ Ubres **1,99**
- ✓ Anchura Inserción Post. **+3,4**



Claynook Colita Bombero EX-91



Ladys-Manor Bombero Suze



Peak Bombero Maxima BB-83

**TPI 2515**

**NM\$ 691**

PRUEBAS USA 12/19

### PRODUCCIÓN 6052 Hijas 2121 Rebaños 99% Rep.

Leche Lbs	Grasa Lbs	Grasa %	Proteína Lbs	Proteína %
<b>1513</b>	<b>68</b>	<b>+0,04</b>	<b>42</b>	<b>-0,01</b>

### RASGOS AUXILIARES Y SALUD

Vida Productiva	<b>5,7</b>	Facilidad de Parto	<b>7,5%</b>
Células Somáticas	<b>2,51</b>	Facilidad de Parto Hijas	<b>3,8%</b>
Fertilidad Hijas	<b>0,5</b>	Mortalidad crías toro	<b>9,8%</b>
Durabilidad	<b>2,5</b>	Mortalidad crías hijas toro	<b>4,6%</b>
Eficiencia Alimentaria		<b>127</b>	



RICHMOND-FD EL BOMBERO

### TIPO 3509 Hijas 1512 Rebaños 99% Rep.

PTAT	<b>1,94</b>	Patatas	<b>0,40</b>
Ubres	<b>1,99</b>		

Estatura		Alta	<b>+1,68</b>
Fortaleza		Fuerte	<b>+1,28</b>
Profundidad Corporal		Profunda	<b>+1,30</b>
Estructura Lechera		Cost. Abierta	<b>+1,35</b>
Ángulo Grupa		Isq. Bajos	<b>+0,93</b>
Anchura Grupa		Ancha	<b>+1,89</b>
Patatas Vista Lateral		Curvas	<b>+0,49</b>
Patatas Vista Posterior		Cerradas	<b>-0,70</b>
Ángulo Podal		Profundo	<b>+1,01</b>
Colocación de las Patas		Correcta	<b>+1,06</b>
Inserción Anterior		Fuerte	<b>+1,35</b>
Altura Inserción Post.		Alta	<b>+3,70</b>
Anchura Inserción Post.		Ancha	<b>+3,40</b>
Ligamento Suspensor		Fuerte	<b>+2,10</b>
Profundidad Ubre		Recogida	<b>+0,63</b>
Coloc. Pezones Ant.		Cerrados	<b>+0,88</b>
Coloc. Pezones Post.		Cerrados	<b>+0,90</b>
Longitud de Pezones		Cortos	<b>-0,19</b>

-1 0 1 2



# ETESIAN

## SILVERRIDGE V ETESIAN

HOCANM12192423 Fecha de nac: 06/03/15 aAa 231465 0200HO10606

**SUPERSHOT x MCCUTCHEN x SNOWMAN**

SUPERSIRE x SUPER

BOOKEM x SHOTTLE

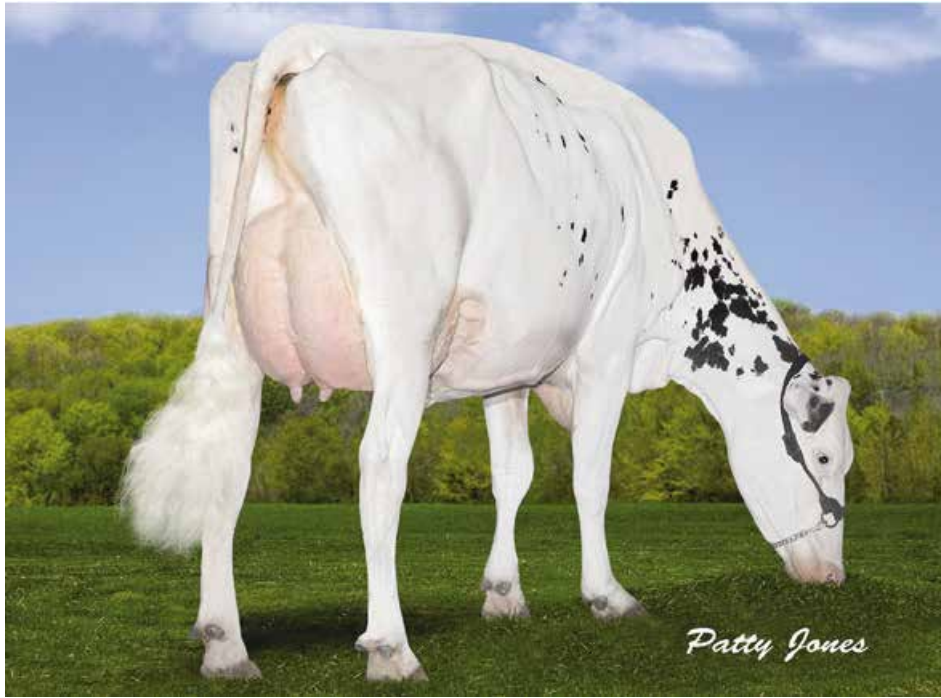
O MAN x BW MARSHALL

**Madre:** Silverridge V Mccut Enchanted MB-85-3A-CAN 1\*(0/6)  
04-08 301d 9827 Kg. 3,9 %G 3,1 %P

**Abuela:** Velthuis S G Snow Evening MB-87-2A-CAN 7\*(3/33)  
02-02 365d 15781 Kg. 4,0 %G 3,1 %P



- ✓ Nº 32 TOP 100 TPI Internac. ✓ Ubres 2,13
- ✓ Leche 2245 Lbs. ✓ Altura Inserción Post. +3,13
- ✓ Tipo 2,55 ✓ Facilidad de Parto 6,4%



Velthuis SG Snow Evening MB-87 (Abuela de ETESIAN)

**TPI 2655**

**NM\$ 784**

PRUEBAS USA 12/19

### PRODUCCIÓN

49 Hijas 29 Rebaños 90% Rep.

Leche Lbs	Grasa Lbs	Grasa %	Proteína Lbs	Proteína %
2245	71	-0,04	59	-0,03

### RASGOS AUXILIARES Y SALUD

Vida Productiva	6,1	Facilidad de Parto	6,4%
Células Somáticas	2,78	Facilidad de Parto Hijas	2,8%
Fertilidad Hijas	1,6	Mortalidad crías toro	6,9%
Durabilidad	1,3	Mortalidad crías hijas toro	4,1%
Eficiencia Alimentaria		154	

### TIPO

23 Hijas 13 Rebaños 87% Rep.

PTAT	2,55	Patas	1,25
Ubres	2,13		

Estatura	[Barra]	Alta	+2,54
Fortaleza	[Barra]	Fuerte	+0,95
Profundidad Corporal	[Barra]	Profunda	+0,89
Estructura Lechera	[Barra]	Cost. Abierta	+1,78
Ángulo Grupa	[Barra]	Isq. Bajos	+1,02
Anchura Grupa	[Barra]	Ancha	+1,81
Patas Vista Lateral	[Barra]	Curvas	+1,25
Patas Vista Posterior	[Barra]	Aplomadas	+1,75
Ángulo Podal	[Barra]	Profundo	+1,02
Colocación de las Patas	[Barra]	Correcta	+1,68
Inserción Anterior	[Barra]	Fuerte	+2,89
Altura Inserción Post.	[Barra]	Alta	+3,13
Anchura Inserción Post.	[Barra]	Ancha	+2,88
Ligamento Suspensor	[Barra]	Fuerte	+1,23
Profundidad Ubre	[Barra]	Recogida	+2,51
Coloc. Pezones Ant.	[Barra]	Cerrados	+0,96
Coloc. Pezones Post.	[Barra]	Cerrados	+0,70
Longitud de Pezones	[Barra]	Cortos	-0,59



SILVERRIDGE V ETESIAN



# EUCLID

## SILVERRIDGE V EUCLID

HOCANM12192430 Fecha de nac: 11/03/15 aAa 234165 0200HO10550

### SUPERSHOT x MCCUTCHEN x SNOWMAN

SUPERSHIRE x SUPER

BOOKEM x SHOTTLE

O MAN x BW MARSHALL

**Madre:** Silverridge V Mccut Enchanted MB-85-3A-CAN 1\*(0/6)  
04-08 301d 9827 Kg. 3,9 %G 3,1 %P

**Abuela:** Velthuis S G Snow Evening MB-87-2A-CAN 7\*(3/33)  
02-02 365d 15.781 Kg. 4,0 %G 3,1 %P



✓ Leche **1971** Lbs.

✓ Tipo **1,97**

✓ Ubres **1,78**

✓ Altura Inserción Post. **+2,67**

✓ Anchura Inserc. Post. **+2,46**

✓ Profundidad Ubre **+2,51**



Gyvie Euclid Greyjoy MB-85

**TPI 2570**

**NM\$ 772**

PRUEBAS USA 12/19

### PRODUCCIÓN

701 Hijas 323 Rebaños 97% Rep.

Leche Lbs	Grasa Lbs	Grasa %	Proteína Lbs	Proteína %
<b>1971</b>	<b>80</b>	<b>+0,02</b>	<b>58</b>	<b>-0,01</b>

### RASGOS AUXILIARES Y SALUD

Vida Productiva	<b>5,5</b>	Facilidad de Parto	<b>7,0%</b>
Células Somáticas	<b>2,82</b>	Facilidad de Parto Hijas	<b>4,4%</b>
Fertilidad Hijas	<b>0,4</b>	Mortalidad crías toro	<b>6,5%</b>
Durabilidad	<b>1,8</b>	Mortalidad crías hijas toro	<b>4,2%</b>
Eficiencia Alimentaria		<b>165</b>	

### TIPO

298 Hijas 181 Rebaños 94% Rep.

PTAT	<b>1,97</b>	Patas	<b>0,93</b>
Ubres	<b>1,78</b>		

Estatura		Alta	<b>+2,34</b>
Fortaleza		Fuerte	<b>+0,92</b>
Profundidad Corporal		Profunda	<b>+0,50</b>
Estructura Lechera		Cost. Abierta	<b>+0,89</b>
Ángulo Grupa		Isq. Bajos	<b>+1,13</b>
Anchura Grupa		Ancha	<b>+1,58</b>
Patas Vista Lateral		Curvas	<b>+0,32</b>
Patas Vista Posterior		Aplomadas	<b>+1,54</b>
Ángulo Podal		Profundo	<b>+1,27</b>
Colocación de las Patas		Correcta	<b>+1,23</b>
Inserción Anterior		Fuerte	<b>+2,63</b>
Altura Inserción Post.		Alta	<b>+2,67</b>
Anchura Inserción Post.		Ancha	<b>+2,46</b>
Ligamento Suspensor		Fuerte	<b>+0,46</b>
Profundidad Ubre		Recogida	<b>+2,51</b>
Coloc. Pezones Ant.		Cerrados	<b>+1,08</b>
Coloc. Pezones Post.		Cerrados	<b>+0,31</b>
Longitud de Pezones		Cortos	<b>-1,24</b>



SILVERRIDGE V EUCLID

# EUGENIO

## SILVERRIDGE V EUGENIO

HOCANM12192429 Fecha de nac: 10/03/15 aAa 324156 0200HO10549



### SUPERSHOT x MCCUTCHEN x SNOWMAN

SUPERSHIRE x SUPER

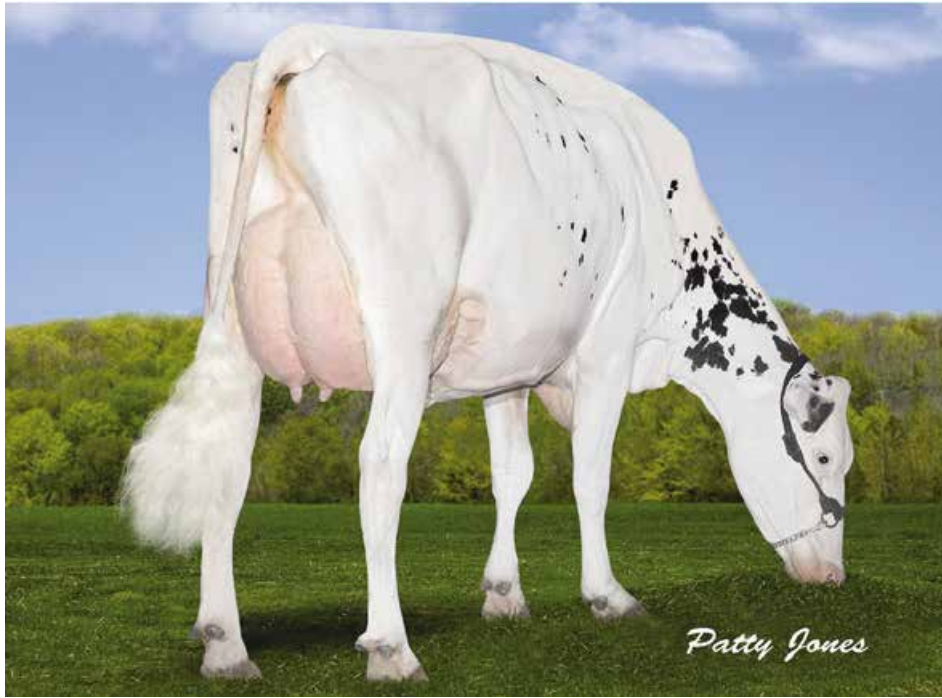
BOOKEM x SHOTTLE

O MAN x BW MARSHALL

**Madre:** Silverridge V Mccut Enchanted MB-85-3A-CAN 1\*(0/6)  
04-08 301d 9827 Kg. 3,9 %G 3,1 %P

**Abuela:** Velthuis S G Snow Evening MB-87-2A-CAN 7\*(3/33)  
02-02 365d 15781 Kg. 4,0 %G 3,1 %P

- ✓ Nº 24 TOP 100 TPI Internacional
- ✓ Ubres **2,58**
- ✓ Leche **2073** Lbs.
- ✓ Inserción Anterior **+3,24**
- ✓ Tipo **2,47**
- ✓ Altura Inserción Post. **+3,71**



Velthuis SG Snow Evening MB-87 (Abuela de EUGENIO)

**TPI 2681**

**NM\$ 808**

PRUEBAS USA 12/19

### PRODUCCIÓN

488 Hijas 165 Rebaños 97% Rep.

Leche Lbs	Grasa Lbs	Grasa %	Proteína Lbs	Proteína %
<b>2073</b>	<b>70</b>	<b>-0,02</b>	<b>60</b>	<b>-0,01</b>

### RASGOS AUXILIARES Y SALUD

Vida Productiva	<b>6,3</b>	Facilidad de Parto	<b>5,5%</b>
Células Somáticas	<b>2,66</b>	Facilidad de Parto Hijas	<b>2,6%</b>
Fertilidad Hijas	<b>0,9</b>	Mortalidad crías toro	<b>6,3%</b>
Durabilidad	<b>1,5</b>	Mortalidad crías hijas toro	<b>3,5%</b>
Eficiencia Alimentaria		<b>151</b>	

### TIPO

152 Hijas 81 Rebaños 93% Rep.

PTAT	<b>2,47</b>	Patas	<b>1,00</b>
Ubres	<b>2,58</b>		

Estatura		Alta	<b>+2,90</b>
Fortaleza		Fuerte	<b>+1,29</b>
Profundidad Corporal		Profunda	<b>+1,04</b>
Estructura Lechera		Cost. Abierta	<b>+1,44</b>
Ángulo Grupa		Isq. Bajos	<b>+1,08</b>
Anchura Grupa		Ancha	<b>+2,09</b>
Patas Vista Lateral		Curvas	<b>+0,65</b>
Patas Vista Posterior		Aplomadas	<b>+1,65</b>
Ángulo Podal		Profundo	<b>+1,21</b>
Colocación de las Patas		Correcta	<b>+1,46</b>
Inserción Anterior		Fuerte	<b>+3,24</b>
Altura Inserción Post.		Alta	<b>+3,71</b>
Anchura Inserción Post.		Ancha	<b>+3,41</b>
Ligamento Suspensor		Fuerte	<b>+1,77</b>
Profundidad Ubre		Recogida	<b>+2,96</b>
Coloc. Pezones Ant.		Cerrados	<b>+1,07</b>
Coloc. Pezones Post.		Cerrados	<b>+1,02</b>
Longitud de Pezones		Cortos	<b>-0,21</b>



SILVERRIDGE V EUGENIO



# FORTUNE

## PROGENESIS FORTUNE

HOCANM12302930 Fecha de nac: 12/08/15 aAa 423165 0200HO10672

**OCTOBERFEST x TANGO x EPIC**

OAK X DORCY

HILL X COLBY

SUPER X BAXTER

**Madre:** MS Hue Tango 57644-ET MB-86-2A-USA 1\*(0/9)

**Abuela:** Lookout Pesce Epic Hue MB-86-3A-USA 2\*(0/10)  
02-03 305d 10501 Kg. 4,3 %G 3,7 %P



✓ Tipo **2,28**

✓ Ubres **2,53**

✓ Ins. Anterior **+3,9**

✓ Altura Inserción Post. **+3,56**

✓ Anchura Inserc. Post. **+3,28**

✓ Bajas Células Somáticas **2,46**



Peak Fortune Nebula



Progenesis Fortune Street

**TPI 2496**

**NM\$ 622**

PRUEBAS USA 12/19

### PRODUCCIÓN

151 Hijas 53 Rebaños 93% Rep.

Leche Lbs	Grasa Lbs	Grasa %	Proteína Lbs	Proteína %
<b>919</b>	<b>50</b>	<b>+0,06</b>	<b>37</b>	<b>+0,03</b>

### RASGOS AUXILIARES Y SALUD

Vida Productiva	<b>5,9</b>	Facilidad de Parto	<b>7,5%</b>
Células Somáticas	<b>2,46</b>	Facilidad de Parto Hijas	<b>4,4%</b>
Fertilidad Hijas	<b>2,0</b>	Mortalidad crías toro	<b>7,3%</b>
Durabilidad	<b>2,7</b>	Mortalidad crías hijas toro	<b>4,8%</b>
Eficiencia Alimentaria		<b>81</b>	

### TIPO

65 Hijas 25 Rebaños 90% Rep.

PTAT	<b>2,28</b>	Patas	<b>0,69</b>
Ubres	<b>2,53</b>		

Estatura		Alta	<b>+3,22</b>
Fortaleza		Fuerte	<b>+2,57</b>
Profundidad Corporal		Profunda	<b>+1,59</b>
Estructura Lechera		Cost. Cerrada	<b>-0,12</b>
Ángulo Grupa		Isq. Altos	<b>-0,14</b>
Anchura Grupa		Ancha	<b>+1,71</b>
Patas Vista Lateral		Rectas	<b>-4,19</b>
Patas Vista Posterior		Aplomadas	<b>+1,86</b>
Ángulo Podal		Profundo	<b>+3,12</b>
Colocación de las Patas		Correcta	<b>+0,84</b>
Inserción Anterior		Fuerte	<b>+3,90</b>
Altura Inserción Post.		Alta	<b>+3,56</b>
Anchura Inserción Post.		Ancha	<b>+3,28</b>
Ligamento Suspensor		Fuerte	<b>+0,70</b>
Profundidad Ubre		Recogida	<b>+3,39</b>
Coloc. Pezones Ant.		Cerrados	<b>+1,07</b>
Coloc. Pezones Post.		Cerrados	<b>+0,53</b>
Longitud de Pezones		Cortos	<b>-0,42</b>



PROGENESIS FORTUNE



# HIGH OCTANE

## STANTONS HIGH OCTANE

HOCANM11696704 Fecha de nac: 20/02/13 aAa 312456 0200HO10363

EX-93 ST'17

### MCCUTCHEN x OBSERVER x SHOTTLE

BOOKEM x SHOTTLE

PLANET x O MAN

MTOTO x AEROSTAR

**Madre:** MS Chassity OBS Claire MB-87-2A-CAN 22\*(0/111)  
01-10 365d 19752 Kg. 3,7 %G 2,9 %P

**Abuela:** Regancrest S Chassity EX-92 GMD DOM 35\*(0/177)  
03-10 365d 19178 Kg. 4,3 %G 2,7 %P



✓ Leche **1618** Kgs.

✓ Profundidad de la Ubre **12**

✓ Tipo **11**

✓ Altura Inserción Posterior **11**

✓ Sistema Mamario **11**

✓ Anchura Inserc. Posterior **12**



Ptit Coeur High Octa Moikana



Stantons Octane Lacassa EX-91



Vogue Octane Sunstruck MB-87

GLPI 2932

PRO\$ 1444

PRUEBAS CANADÁ 12/19

### PRODUCCIÓN

3191 Hijas 1401 Rebaños 99% Rep.

Leche Kg	Grasa Kg	Grasa %	Proteína Kg	Proteína %
1618	29	-0,26	35	-0,15

Media de Producción: 13252 Kg Leche 3,82 %G 3,12 %P

### RASGOS AUXILIARES Y SALUD

Vida en el rebaño	105	Facilidad de Parto	96
Células Somáticas	108	Facilidad de Parto Hijas	101
Fertilidad Hijas	98	Veloc. de Ordeño	103
Fertilidad	56%	Temperamento	105



STANTONS HIGH OCTANE

### TIPO

2878 Hijas 1267 Rebaños 99% Rep.

Tipo	11	Fortaleza Lech. y Capacidad	3
Sistema Mamario	11	Grupa	10
Patas	8		

Profundidad Ubre		Recogida	12R
Textura Ubre		Suave	10
Ligamento Susp. Medio		Fuerte	3
Inserción Anterior		Fuerte	10
Colocación Pezones Ant.		Cerrados	3C
Altura Inserción Posterior		Alta	11
Anchura Inserción Post.		Ancha	12
Colocación Pezones Post.		Abiertos	1A
Longitud de Pezones		Cortos	13C
Ángulo Podal			0
Profundidad de Talón		Alto	12
Calidad de Hueso		Plano	1
Patas Vista Lateral		Rectas	2R
Patas Vista Posterior		Aplomadas	5
Estatura		Alta	15
Anchura de Pecho		Ancha	5
Profundidad Corporal		Poco Prof.	-2
Estructura Lechera		Cost. Abierta	4
Fortaleza de Lomo		Fuerte	6
Ángulo de Grupa		Bajo	2B
Anchura de Grupa		Ancha	10

-5 0 5 10

# IMAX

## SILVERRIDGE V IMAX

HOCANM12264620 Fecha de nac: 13/09/15 aAa 432516 0200HO10619



<b>SPRING</b>	x	<b>MOGUL</b>	x	<b>SNOWMAN</b>
MOGUL X GERARD		DORCY x MARSH		O MAN X BW MARSHALL
<b>Madre:</b> Silverridge V Mogul Evon MB-87-2A-CAN 3*(0/15) 04-05 365d 16841 Kg. 3,7 %G 3,2 %P				
<b>Abuela:</b> Velthuis S G Snow Evening MB-87-2A-CAN 7*(3/33) 02-02 365d 15781 Kg. 4,0 %G 3,1 %P				

- ✓ Leche **1554** Lbs.
- ✓ Tipo **2,41**
- ✓ Ubres **2,84**
- ✓ Patas Vista Posterior **+2,02**
- ✓ Inserción Anterior **+3,13**
- ✓ Altura Inserción Post. **+3,87**



Silverridge V Mogul Evon MB-87 (Madre de IMAX)

**TPI 2583**    **NM\$ 769**    PRUEBAS USA 12/19

PRODUCCIÓN				
91 Hijas 39 Rebaños 91% Rep.				
Leche Lbs	Grasa Lbs	Grasa %	Proteína Lbs	Proteína %
<b>1554</b>	<b>87</b>	<b>+0,10</b>	<b>54</b>	<b>+0,02</b>

RASGOS AUXILIARES Y SALUD				
Vida Productiva	<b>4,6</b>	Facilidad de Parto	<b>6,6%</b>	
Células Somáticas	<b>3,07</b>	Facilidad de Parto Hijas	<b>2,9%</b>	
Fertilidad Hijas	<b>-1,0</b>	Mortalidad crías toro	<b>7,5%</b>	
Durabilidad	<b>1,1</b>	Mortalidad crías hijas toro	<b>4,3%</b>	
Eficiencia Alimentaria		<b>183</b>		



SILVERRIDGE V IMAX

TIPO			
10 Hijas 9 Rebaños 84% Rep.			
PTAT	<b>2,41</b>	Patatas	<b>1,64</b>
Ubres	<b>2,84</b>		
Estatura		Alta	<b>+0,91</b>
Fortaleza		Fuerte	<b>+0,64</b>
Profundidad Corporal		Profunda	<b>+0,52</b>
Estructura Lechera		Cost. Abierta	<b>+1,12</b>
Ángulo Grupa		Isq. Bajos	<b>+0,18</b>
Anchura Grupa		Ancha	<b>+1,32</b>
Patatas Vista Lateral		Rectas	<b>-0,60</b>
Patatas Vista Posterior		Aplomadas	<b>+2,02</b>
Ángulo Podal		Profundo	<b>+1,64</b>
Colocación de las Patatas		Correcta	<b>+1,56</b>
Inserción Anterior		Fuerte	<b>+3,13</b>
Altura Inserción Post.		Alta	<b>+3,87</b>
Anchura Inserción Post.		Ancha	<b>+3,56</b>
Ligamento Suspensor		Fuerte	<b>+1,03</b>
Profundidad Ubre		Recogida	<b>+2,44</b>
Coloc. Pezones Ant.		Cerrados	<b>+1,23</b>
Coloc. Pezones Post.		Cerrados	<b>+1,11</b>
Longitud de Pezones		Cortos	<b>-1,36</b>
-1    0    1    2			



# LAUTRUST

## COMESTAR LAUTRUST

HOCANM107359260 Fecha de nac: 22/06/12 aAa 234165 0200HO03910

MB-87 EXTRA'17

<b>SUDAN</b>	x	<b>MAN-O-MAN</b>	x	<b>GOLDWYN</b>
JAMMER x SAILOR		O MAN x AARON		JAMES x STORM



**Madre:** Comestar Lautamai Man O Man MB-87-2A 17\*(17/68)  
05-01 365d 18117 Kg. 3,9 %G 3,4 %P

**Abuela:** Comestar Lautama Goldwyn MB-88-3A-CAN 21\*(0/105)  
06-04 365d 21193 Kg. 4,6 %G 3,3 %P

✓ Leche **1527** Kgs.

✓ Sistema Mamario **9**

✓ Grasa **84**

✓ Patas **11**

✓ Tipo **10**

✓ Textura de la Ubre **13**



Jobert Lautrust Erika EX-92



Hijas de LAUTRUST, , izda a dcha Comestar Lauhali Lautrust EX-93, Comestar Angimy Lautrust MB-86, Comestar Precious Lautrust EX-91

Imaro Gouffre Lautrust EX-91

GLPI 3223

PRO\$ 2033

PRUEBAS CANADÁ 12/19

### PRODUCCIÓN

176 Hijas 152 Rebaños 95% Rep.

Leche Kg	Grasa Kg	Grasa %	Proteína Kg	Proteína %
<b>1527</b>	<b>84</b>	<b>+0,22</b>	<b>70</b>	<b>+0,15</b>

Media de Producción: 12405 Kg Leche 4,05 %G 3,27 %P

### RASGOS AUXILIARES Y SALUD

Vida en el rebaño	<b>103</b>	Facilidad de Parto	<b>100</b>
Células Somáticas	<b>102</b>	Facilidad de Parto Hijas	<b>101</b>
Fertilidad Hijas	<b>99</b>	Veloc. de Ordeño	<b>94</b>
Fertilidad	<b>58%</b>	Temperamento	<b>94</b>



COMESTAR LAUTRUST

### TIPO

156 Hijas 136 Rebaños 92% Rep.

Tipo	<b>10</b>	Fortaleza Lech. y Capacidad	<b>3</b>
Sistema Mamario	<b>9</b>	Grupa	<b>9</b>
Patatas	<b>11</b>		

Profundidad Ubre		Recogida	<b>4R</b>
Textura Ubre		Suave	<b>13</b>
Ligamento Susp. Medio		Fuerte	<b>9</b>
Inserción Anterior		Fuerte	<b>6</b>
Colocación Pezones Ant.		Abiertos	<b>4A</b>
Altura Inserción Posterior		Alta	<b>7</b>
Anchura Inserción Post.		Ancha	<b>3</b>
Colocación Pezones Post.		Abiertos	<b>3A</b>
Longitud de Pezones		Cortos	<b>1C</b>
Ángulo Podal		Alto	<b>3</b>
Profundidad de Talón		Alto	<b>5</b>
Calidad de Hueso		Plano	<b>6</b>
Patatas Vista Lateral		Rectas	<b>4R</b>
Patatas Vista Posterior		Aplomadas	<b>8</b>
Estatura		Alta	<b>7</b>
Anchura de Pecho		Estrecha	<b>-5</b>
Profundidad Corporal		Poco Prof.	<b>-6</b>
Estructura Lechera		Cost. Abierta	<b>10</b>
Fortaleza de Lomo		Fuerte	<b>8</b>
Ángulo de Grupa		Bajo	<b>6B</b>
Anchura de Grupa		Ancha	<b>1</b>

# ORION

## PROGENESIS ORION

HOCANM109319190 Fecha de nac: 17/12/14 aAa 432165 0200HO10457

MB-85

**KINGBOY** x **MOGUL** x **SHAMROCK**

MCCUTCHEN x SUPER

DORCY x MARSH

PLANET x SHOTTLE



**Madre:** EDG Dahlia Mogul 2257-ET MB-86-5A-CAN  
06-00 P175d 16520 Kg. 2,7 %G 3,0 %P

**Abuela:** Ladys-Manor S Dahlia-ET EX-90-2E-USA  
02-01 305d 11.367 Kg. 3,3 %G 3,0 %P

✓ Leche **1896** Lbs.

✓ Tipo **2,86**

✓ Ubres **2,58**

✓ Inserción Anterior **+3,29**

✓ Altura Inserción Post. **+3,97**

✓ Facilidad de Parto **6,3** %



Westcoast Orion Aryane MB-88



Walnutlawn Orion Sunshine MB-86

**TPI 2587**

**NM\$ 691**

PRUEBAS USA 12/19

### PRODUCCIÓN

1186 Hijas 361 Rebaños 98% Rep.

Leche Lbs	Grasa Lbs	Grasa %	Proteína Lbs	Proteína %
<b>1896</b>	<b>74</b>	<b>+0,01</b>	<b>49</b>	<b>-0,03</b>

### RASGOS AUXILIARES Y SALUD

Vida Productiva	<b>4,2</b>	Facilidad de Parto	<b>6,3</b> %
Células Somáticas	<b>2,72</b>	Facilidad de Parto Hijas	<b>4,4</b> %
Fertilidad Hijas	<b>0,9</b>	Mortalidad crías toro	<b>7,4</b> %
Durabilidad	<b>-1,7</b>	Mortalidad crías hijas toro	<b>4,7</b> %
Eficiencia Alimentaria		<b>146</b>	



PROGENESIS ORION

### TIPO

500 Hijas 186 Rebaños 96% Rep.

PTAT	<b>2,86</b>	Patas	<b>1,06</b>
Ubres	<b>2,58</b>		

Estatura		Alta	<b>+2,15</b>
Fortaleza		Fuerte	<b>+1,42</b>
Profundidad Corporal		Profunda	<b>+1,78</b>
Estructura Lechera		Cost. Abierta	<b>+2,62</b>
Ángulo Grupa		Isq. Altos	<b>-0,39</b>
Anchura Grupa		Ancha	<b>+1,47</b>
Patas Vista Lateral		Curvas	<b>+0,29</b>
Patas Vista Posterior		Aplomadas	<b>+0,95</b>
Ángulo Podal		Profundo	<b>+2,15</b>
Colocación de las Patas		Correcta	<b>+1,41</b>
Inserción Anterior		Fuerte	<b>+3,29</b>
Altura Inserción Post.		Alta	<b>+3,97</b>
Anchura Inserción Post.		Ancha	<b>+3,65</b>
Ligamento Suspensor		Fuerte	<b>+2,45</b>
Profundidad Ubre		Recogida	<b>+1,60</b>
Coloc. Pezones Ant.		Cerrados	<b>+2,35</b>
Coloc. Pezones Post.		Cerrados	<b>+2,60</b>
Longitud de Pezones		Cortos	<b>-1,67</b>

-1 0 1 2



# PORTER

## SILVERSTREAM PORTER

HOCANM109145511 Fecha de nac: 13/11/14 aAa 423156 0200HO10532

MB-85



BOMBERO x	MOGUL x	IOTA
NUMERO UNO x SUPER	DORCY x MARSH	O MAN x ITO
<b>Madre:</b> Templedale Mogul Paris BB-83-2A-CAN 02-00 303d 10163 Kg. 3,9 %G 3,1 %P		
<b>Abuela:</b> Templedale Iota Parma BB-83-2A-CAN 03-02 435d 14.690 Kg. 4,4 %G 3,4 %P		

- ✓ Tipo **2,49**
- ✓ Ubres **2,65**
- ✓ Coloc. de las patas **+2,05**
- ✓ Inserción Anterior **+2,13**
- ✓ Altura Inserción Post. **+4,73**
- ✓ Anchura Inserc. Post. **+4,35**



Germec Liasse Porter MB-85



Vriesdale Porter Lonely MB-85

TPI 2622

NM\$ 747

PRUEBAS USA 12/19

PRODUCCIÓN		225 Hijas 161 Rebaños 91% Rep.		
Leche Lbs	Grasa Lbs	Grasa %	Proteína Lbs	Proteína %
<b>967</b>	<b>79</b>	<b>+0,15</b>	<b>36</b>	<b>+0,02</b>

RASGOS AUXILIARES Y SALUD			
Vida Productiva	<b>5,5</b>	Facilidad de Parto	<b>7,4%</b>
Células Somáticas	<b>2,69</b>	Facilidad de Parto Hijas	<b>3,9%</b>
Fertilidad Hijas	<b>1,4</b>	Mortalidad crías toro	<b>8,3%</b>
Durabilidad	<b>1,3</b>	Mortalidad crías hijas toro	<b>3,6%</b>
Eficiencia Alimentaria		<b>143</b>	



SILVERSTREAM PORTER

TIPO		134 Hijas 107 Rebaños 86% Rep.	
PTAT	<b>2,49</b>	Patatas	<b>1,60</b>
Ubres	<b>2,65</b>		

Estatura		Alta	<b>+1,96</b>
Fortaleza		Fuerte	<b>+1,01</b>
Profundidad Corporal		Profunda	<b>+0,97</b>
Estructura Lechera		Cost. Abierta	<b>+1,50</b>
Ángulo Grupa		Isq. Bajos	<b>+1,51</b>
Anchura Grupa		Ancha	<b>+1,41</b>
Patatas Vista Lateral		Rectas	<b>-1,51</b>
Patatas Vista Posterior		Aplomadas	<b>+1,05</b>
Ángulo Podal		Profundo	<b>+2,04</b>
Colocación de las Patas		Correcta	<b>+2,05</b>
Inserción Anterior		Fuerte	<b>+2,13</b>
Altura Inserción Post.		Alta	<b>+4,73</b>
Anchura Inserción Post.		Ancha	<b>+4,35</b>
Ligamento Suspensor		Fuerte	<b>+1,97</b>
Profundidad Ubre		Recogida	<b>+1,00</b>
Coloc. Pezones Ant.		Cerrados	<b>+2,03</b>
Coloc. Pezones Post.		Cerrados	<b>+2,04</b>
Longitud de Pezones		Cortos	<b>-0,67</b>

# RANDALL

## WESTCOAST RANDALL

HOCANM12283183 Fecha de nac: 07/05/15 aAa 213465 0200HO10641

MB-86



### LOPTIMUM x NUMERO UNO x ROBUST

SHOTGLASS x PLANET

MAN-O-MAN x SHOTTLE

SOCRATES x OMAN

**Madre:** EDG Ruby Uno Riza EX-90-5A-CAN 4\*(0/20)  
05-06 429d 16591 Kg. 4,0 %G 3,4 %P

**Abuela:** Sandy-Valley Robust Ruby EX-90-6A-USA  
06-00 336d 16847 Kg. 3,4 %G 3,4 %P

- ✓ Leche **2059** Kgs.
- ✓ Fortaleza Lechera y Capac. **13**
- ✓ Tipo **12**
- ✓ Profundidad del Talón **12**
- ✓ Patas **10**
- ✓ Facilidad de Parto **106**



Belan Randall Goldorak MB-85



Belan Randall Goldorak MB-85

GLPI 3431

PRO\$ 2310

PRUEBAS CANADÁ 12/19

### PRODUCCIÓN

321 Hijas 194 Rebaños 95% Rep.

Leche Kg	Grasa Kg	Grasa %	Proteína Kg	Proteína %
<b>2059</b>	<b>73</b>	<b>-0,04</b>	<b>69</b>	<b>0,00</b>

Media de Producción: 13450 Kg Leche 3,95 %G 3,22 %P

### RASGOS AUXILIARES Y SALUD

Vida en el rebaño	<b>106</b>	Facilidad de Parto	<b>106</b>
Células Somáticas	<b>111</b>	Facilidad de Parto Hijas	<b>108</b>
Fertilidad Hijas	<b>103</b>	Veloc. de Ordeño	<b>93</b>
Fertilidad	<b>58%</b>	Temperamento	<b>109</b>



WESTCOAST RANDALL

### TIPO

238 Hijas 156 Rebaños 92% Rep.

Tipo	<b>12</b>	Fortaleza Lech. y Capacidad	<b>13</b>
Sistema Mamario	<b>9</b>	Grupa	<b>9</b>
Patatas	<b>10</b>		

Profundidad Ubre		Recogida	<b>3R</b>
Textura Ubre		Suave	<b>9</b>
Ligamento Susp. Medio		Fuerte	<b>5</b>
Inserción Anterior		Fuerte	<b>8</b>
Colocación Pezones Ant.		Cerrados	<b>7C</b>
Altura Inserción Posterior		Alta	<b>7</b>
Anchura Inserción Post.		Ancha	<b>8</b>
Colocación Pezones Post.		Cerrados	<b>9C</b>
Longitud de Pezones		Cortos	<b>2C</b>
Ángulo Podal		Alto	<b>3</b>
Profundidad de Talón		Alto	<b>12</b>
Calidad de Hueso		Plano	<b>6</b>
Patatas Vista Lateral		Rectas	<b>3R</b>
Patatas Vista Posterior		Aplomadas	<b>9</b>
Estatura		Alta	<b>4</b>
Anchura de Pecho		Ancha	<b>9</b>
Profundidad Corporal			<b>0</b>
Estructura Lechera		Cost. Abierta	<b>7</b>
Fortaleza de Lomo		Fuerte	<b>5</b>
Ángulo de Grupa		Bajo	<b>4B</b>
Anchura de Grupa		Ancha	<b>13</b>

-5 0 5 10



# SALOON

## SANDY-VALLEY SALOON

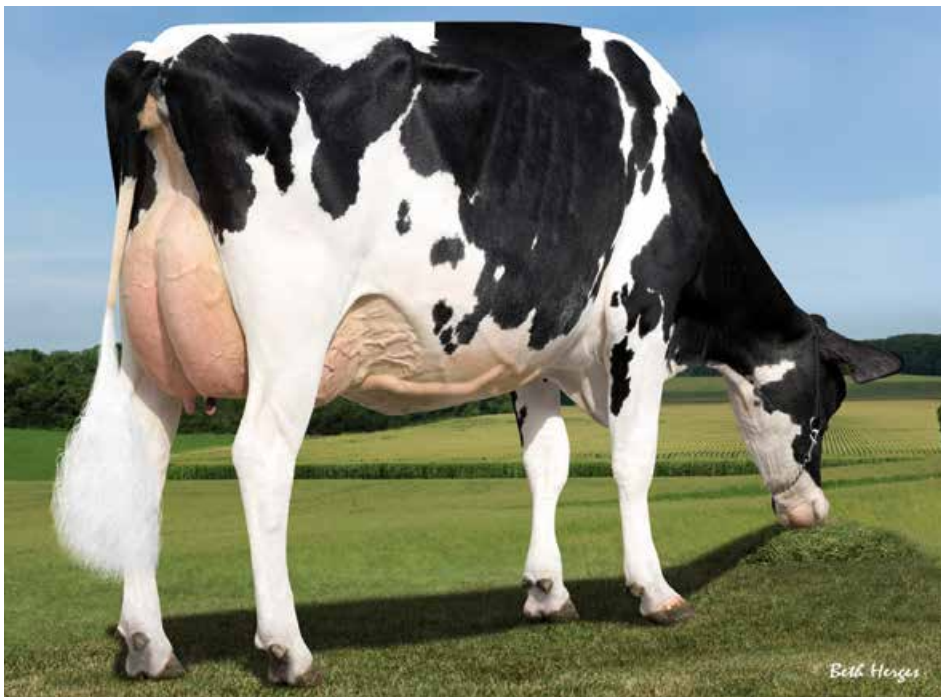
HOUSAM70358061 Fecha de nac: 09/04/11 aAa 213465 0200HO02792

EX-90 SP'15



<b>IOTA</b>	x	<b>PLANET</b>	x	<b>BOLTON</b>
O MAN x ITO		TABOO x AMEL		HERSHEL x CONVINCER
<b>Madre:</b> Sandy-Valley Plane Sapphire MB-87-2A-USA 1*(0/8) 02-00 365d 17749 Kg. 3,3 %G 3,0 %P				
<b>Abuela:</b> Sandy-Valley Bolt Sheila EX-92-2E-USA 05-07 365d 19101 Kg. 3,6 %G 3,0 %P				

- ✓ Leche **2364** Lbs.
- ✓ Grasa **90**
- ✓ Tipo **2,82**
- ✓ Altura Inserción Post. **+2,82**
- ✓ Anchura Inserc. Post. **+2,59**
- ✓ Ligamento Suspensor **+3,12**



Sandy-Valley Saloon 5203



Sunnylodge Saloon Laguna MB-87



Dolphin Saloon 925 BB-83

**TPI 2485**

**NM\$ 607**

PRUEBAS USA 12/19

PRODUCCIÓN				
8246 Hijas 2650 Rebaños 99% Rep.				
Leche Lbs	Grasa Lbs	Grasa %	Proteína Lbs	Proteína %
<b>2364</b>	<b>90</b>	<b>+0,01</b>	<b>77</b>	<b>+0,02</b>

RASGOS AUXILIARES Y SALUD				
Vida Productiva	<b>-0,3</b>	Facilidad de Parto	<b>9,0%</b>	
Células Somáticas	<b>3,02</b>	Facilidad de Parto Hijas	<b>5,6%</b>	
Fertilidad Hijas	<b>-2,1</b>	Mortalidad crías toro	<b>7,2%</b>	
Durabilidad	<b>-1,8</b>	Mortalidad crías hijas toro	<b>5,8%</b>	
Eficiencia Alimentaria		<b>198</b>		



SANDY-VALLEY SALOON

TIPO			
3943 Hijas 1575 Rebaños 98% Rep.			
PTAT	<b>2,82</b>	Patas	<b>0,92</b>
Ubres	<b>1,42</b>		
Estatura		Alta	<b>+3,69</b>
Fortaleza		Fuerte	<b>+2,48</b>
Profundidad Corporal		Profunda	<b>+2,80</b>
Estructura Lechera		Cost. Abierta	<b>+3,33</b>
Ángulo Grupa		Isq. Altos	<b>-1,52</b>
Anchura Grupa		Ancha	<b>+3,51</b>
Patas Vista Lateral		Curvas	<b>+1,22</b>
Patas Vista Posterior		Aplomadas	<b>+1,39</b>
Ángulo Podal		Profundo	<b>+1,25</b>
Colocación de las Patas		Correcta	<b>+1,66</b>
Inserción Anterior		Fuerte	<b>+1,86</b>
Altura Inserción Post.		Alta	<b>+2,82</b>
Anchura Inserción Post.		Ancha	<b>+2,59</b>
Ligamento Suspensor		Fuerte	<b>+3,12</b>
Profundidad Ubre		Recogida	<b>+1,06</b>
Coloc. Pezones Ant.		Cerrados	<b>+2,00</b>
Coloc. Pezones Post.		Cerrados	<b>+2,61</b>
Longitud de Pezones		Largos	<b>+0,61</b>

# UNIX

## CROTEAU LESPERRON UNIX

HOCANM107567492 Fecha de nac: 17/06/12 aAa 324156 0200HO03913

EX-96 ST'17

### NUMERO UNO x DOMAIN x GOLDWYN

MAN-O-MAN x SHOTTLE

TOYSTORY x OUTSIDE

JAMES x STORM



**Madre:** Regan-Alh Domain Daya EX-93-CAN 11\*(0/56)  
07-10 353d 20079 Kg. 4,8 %G 3,6 %P

**Abuela:** Regan-Alh G Destini MB-88-5A-USA DOM GMD 6\*(0/30)  
04-06 365d 16833 Kg. 4,0 %G 3,5 %P

- ✓ Tipo 13
- ✓ Sistema Mamario 13
- ✓ Textura de la Ubre 16
- ✓ Inserción Anterior 11
- ✓ Altura Inserción Posterior 12
- ✓ Facilidad de Parto 106



Hijas de UNIX

GLPI 2936

PRO\$ 1222

PRUEBAS CANADÁ 12/19

### PRODUCCIÓN 1205 Hijas 699 Rebaños 99% Rep.

Leche Kg	Grasa Kg	Grasa %	Proteína Kg	Proteína %
937	25	-0,09	26	-0,04

Media de Producción: 12628 Kg Leche 3,88 %G 3,14 %P

### RASGOS AUXILIARES Y SALUD

Vida en el rebaño	104	Facilidad de Parto	106
Células Somáticas	100	Facilidad de Parto Hijas	103
Fertilidad Hijas	104	Veloc. de Ordeño	105
Fertilidad	57%	Temperamento	105

### TIPO 1070 Hijas 619 Rebaños 98% Rep.

Tipo	13	Fortaleza Lech. y Capacidad	3
Sistema Mamario	13	Grupa	7
Patas	9		

Profundidad Ubre		Recogida	8R
Textura Ubre		Suave	16
Ligamento Susp. Medio		Fuerte	10
Inserción Anterior		Fuerte	11
Colocación Pezones Ant.		Cerrados	11C
Altura Inserción Posterior		Alta	12
Anchura Inserción Post.		Ancha	6
Colocación Pezones Post.		Cerrados	8C
Longitud de Pezones		Cortos	7C
Ángulo Podal		Bajo	-2
Profundidad de Talón		Alto	5
Calidad de Hueso		Plano	11
Patas Vista Lateral		Curvas	4C
Patas Vista Posterior		Aplomadas	2
Estatuta		Alta	7
Anchura de Pecho		Estrecha	-5
Profundidad Corporal		Poco Prof.	-2
Estructura Lechera		Cost. Abierta	5
Fortaleza de Lomo		Fuerte	3
Ángulo de Grupa		Bajo	3B
Anchura de Grupa		Ancha	6



CROTEAU LESPERRON UNIX





Los estudios indican que los hijos de los toros Immunity+® muestran menos enfermedades, lo que permite a los ganaderos **ahorrar dinero**

**\*\$72 por vaca en lactación**

INCIDENCIA ENFERMEDAD	Immunity+ Coste/1000 Vaca	No-Immunity+ Coste/1000 Vaca	 <b>Ahorro</b>
Mastitis <sup>1*</sup>	\$63,840	\$71,000	<b>\$7,160</b>
Cojera <sup>1*</sup>	\$98,960	\$112,560	<b>\$13,600</b>
Enferm. Varias <sup>1</sup>	\$14,390	\$15,860	<b>\$1,470</b>
Mortalidad <sup>1</sup>	\$105,600	\$132,000	<b>\$26,400</b>
Neumonía Terneros <sup>2</sup>	\$13,240	\$13,520	<b>\$280</b>
Diarrea Terneros <sup>3</sup>	\$5,720	\$6,040	<b>\$320</b>
Mortalidad Terneros <sup>1</sup>	\$118,580	\$141,680	<b>\$23,100</b>
<b>TOTAL AHORRO/LACTACIÓN</b>			<b>\$72,330</b>

BASADO EN 100,000+ HIJAS

\* Estudio realizado sobre 30.000 vacas y 75.000 novillas en la Universidad de San Diego, USA



**GENÉTICA RESISTENTE A LA ENFERMEDAD**



**NADEC, 45.000 vacas  
acopladas exclusivamente  
con toros Immunity+**

## LA MEJOR PUBLICIDAD DE Immunity+, EL PESO DE LOS HECHOS:

- Naderc, en Arabia Saudí, es la granja más grande del mundo, con 40.000 vacas en ordeño en la actualidad.
- Los doctores Larmer y Carson realizaron a lo largo de 12 meses entre 2015 y 2016 un estudio sobre 15.000 vacas en Naderc, para comparar los animales con prevalencia **Immunity+** frente a otros inseminados con genética convencional.
- Los espectaculares resultados mostraron **una reducción considerable y consistente en los casos de Mastitis, Metritis, Cojeras y Mortalidad**, en los animales con padres **Immunity+** frente a sus compañeras de establo, generando un beneficio de 287, 295 \$, solo en el grupo considerado.
- Como consecuencia de estos resultados, **NADEC es hoy una granja 100% SEMEX, que solo utiliza toros Immunity+**.





## OptiMate™

### La mejor herramienta para la gestión de su programa genético

**OPTIMATE** es el programa de acoplamiento más completo, versátil y potente del mercado. Maneja toda la información desde su granja, de forma sencilla y con la máxima eficiencia, para definir su programa ideal de acoplamiento.

Seleccione las mejores hembras de su rebaño, para garantizar su programa genético: hasta ahora solo hemos hecho selección de los machos, **ahora con OptiMate también podemos seleccionar las hembras.**

- **Genera un Ranking de las hembras** GGTPi o GLPI por Índice de Pedigrí (PA)
- **Selecciona la estrategia** más acertada para su granja, descartando las hembras deficientes
- **Planifica su programa genético** con garantía y resultados
- **Controla su consanguinidad**



Replacement Optimization

## OptiRep

### Decida su estrategia: Control de la reposición garantizando la calidad genética

**OptiRep** es mucho más que un programa de acoplamiento: es un programa que le ayuda a optimizar la cría dependiendo de su propia estrategia. El sistema de monitorización del rebaño le permite adaptar la estrategia genética y reproductiva para maximizar la cría, tanto a nivel de eficiencia económica como genética.

- Maximiza su **eficiencia económica**, ayudándole a identificar sus **necesidades reales de cría**.
- Analiza los niveles genéticos, definiendo **la mejor inversión en genética y el beneficio económico obtenido**.
- Define la **estrategia genética para cada población** (Novillas / 1ª Lact / 2ª Lact / Adultas) en base a los niveles genéticos y el propio potencial.
- Garantiza el **máximo nivel genético** en la siguiente generación.
- Controla el **progreso genético real** y el desarrollo del rebaño.



ELIJA SU PROPIA ESTRATEGIA



OFICINAS CENTRALES: c/ La Atalaya s/n. 31530 CORTES - NAVARRA  
Tlf.: 948 81 07 52 semex@semex.es www.semex.es

