

WELTWEIT HÖCHSTER ROTFAKTORBULLE NACH GTPI



0200H002713

HUNSBERGER ALCHEMY RF



SCIENTIFIC DESTROY VG-88-4YR-USA

HUNSBERGER SHOTTLE ALEXIS VG-86-2YR-USA

1. La: 11.716 kg M – 4,0% 474 kg F – 3,2% 370 kg E
Lebensleistung: 19.446 kg M – 4,1% 790 kg F – 3,4% 656 kg E

PICSTON SHOTTLE EX-96-7YR-GBR EXTRA GM

HUNSBERGER O-MAN RILEY EX-90-6YR-USA DOM

HL3: 15.409 kg M – 4,5% 688 kg F – 3,4% 527 kg E
Lebensleistung: 49.910 kg M – 4,6% 2.290 kg F – 3,6% 1.789 kg E

O-BEE MANFRED JUSTICE EX-94-7YR-USA SP GM

HUNSBERGER DUSTER DINAH EX-91-4YR-USA DOM

HL2: 16.484 kg M – 3,4% 564 kg F – 3,3% 549 kg E
Lebensleistung: 40.008 kg M – 3,5% 1.407 kg F – 3,4% 1.349 kg E

+2418	GTPI	+623 kg	Milch
+3.27	PTAT	+0,02%	+25 kg Fett
+3.01	UDC	+0,05%	+25 kg Eiweiß
2.58	SCS		

+2186	GLPI	+10	Exterieur
+954 kg	Milch	+10	Euter
+42 kg	Fett	+2.48	SCS
+49 kg	Eiweiß	110	Nutzungsdauer

www.dairybulls.com

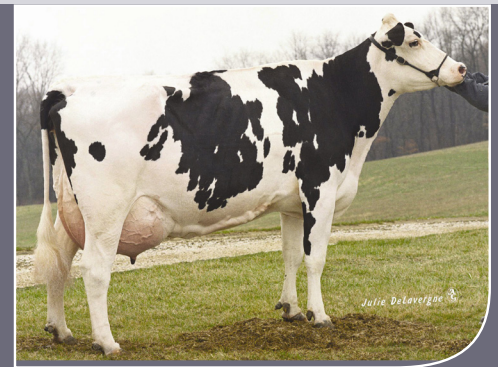
CDN Aug*11



Mutter:
HUNSBERGER SHOTTLE ALEXIS VG-86-2YR-USA
1. La: 11.716 kg M – 4,0% 474 kg F – 3,2% 370 kg E



GM:
HUNSBERGER O-MAN RILEY-ET EX-90-USA DOM
LL: 49.910 kg M – 4,6% 2.290 kg F – 3,6% 1.789 kg E



GGM:
HUNSBERGER DUSTER DINAH EX-91-4YR- USA DOM
HL2: 16.484 kg M – 3,4% 564 kg F – 3,3% 549 kg E