



Din helhetslösning inom avel®

TJURKATALOG

DECEMBER 2018

INTROD



THE INDUSTRY'S ONLY AUTOMA

DECEMBER 2018

Semex fortsätter att producera topptjurar och vi kan presentera många tjurar som ligger över 2000 lbs mjölk och tjurar med bra halter. Detta tillsammans med flera tjurar över 2800 GTPI.

FORTUNE SÖNER

Bedömningen denna gången blev ett intåg för Fortune söner. Parkavenue och Pluto är outcross tjurar till Mogul och McCutchen blodet, vilket gör dem väldigt lättanvända i avelsarbetet. Hemingway är Fortune x Jedi vilket begränsar honom lite på Mogul blod, men passar bra i övrigt.

SRB OCH AYRSHIRE

På SRB/Ayrshire sidan har vi fått in tre intressanta nya tjurar. Renoir med hög avkastning, Maxxum med annorlunda härstamning och Amarula med bra exteriör.

NYHETER

Från och med december bedömningen plockar Semex bort Repromax märkningen på tjurar med hög egenfertilitet och ersätter detta med Fertility First loggan.

PRODUCING

ElevateTM

ADVANCED GENETIC SELECTION TOOL

Detta för att Semex sedan sommaren 2017 har finlipat hela hanteringen från tjurarnas skötsel och foderstat, till sperma labbet och har genom detta ökat dräktighetsprocenten med 5.8 procentenheter.

Vi har gått från normal standard som avelsföretag till att bli ett av de ledande företagen när det gäller egenfertilitet på sperman. Allt för att ge våra kunder de absolut bästa förutsättningarna för att få korna dräktiga, vilket är en av grunderna i mjölkproduktionen.

ELEVATE

Vidare har vi kommit igång med Elevate programmet i Sverige. Vilket innebär immunförsvarstest på era hondjur i besättningen. Utöver avelsvärdena så får vi även reda på immunförsvarsnivån i djuret. Där är vi unika. Be oss att berätta mer om detta när vi besöker er på gårdarna. Denna procedur är totalt papperslös och allt sköts med en app i telefonen.

SIDFÖRTECKNING

DECEMBER 2018

HOLSTEIN

APTITUDE	3
BOMBERO	3
BYWAY	4
SUPERMAN	4
SALOON	5
UNIX	5

HOLSTEIN GENOMAX

ALCOVE.....	6
AMAZON-RED.....	6
ANKARA.....	7
ARDOR.....	7
AROMAS	8
CHALLENGER.....	8
CRUSHABULL.....	9
FUEL.....	9
HEMINGWAY.....	10
JACKPOT-PP-RED.....	10
KRAKEN.....	11
MANSFIELD.....	11
MESSENGER-P RED	12
MICHELOB	12
MILKTIME.....	13
PARKAVENUE.....	13
PISTON	14
PLUTO.....	14
POSITIVE	15
PRESTIGE.....	15
SIDEKICK	16
TOPNOTCH	16
U-BEST	17
USEFUL.....	17

AYRSHIRE

BIGSTAR	18
---------------	----

AYRSHIRE GENOMAX

AMARULA	18
ATHENOS	19
BIGTIME.....	19
CHELYOTE	20
IDOL	20
IMAGINE	21
MAXXUM.....	21
PARRAIN.....	22
RENOIR.....	22
TUXEDO	23

BROWN SWISS

APEX	23
------------	----

JERSEY

CHANGE UP	24
PELE.....	24

BIFF

CYRUS	25
EAGLE	25
OKUKANEMICHI	25
OUTLOOK.....	25
RIB EYE	25
ROLEX	25
SON IN LAW	25
YELLOWSTONE	25

ÖVRIGT

HUR DU LÄSER TPI.....	26-27
TOP 5 INOM HOLSTEIN	28

APTITUDE

DAVINCI x EPIC x MAN-O-MAN

Stamb. Nr 92703	Kod. Nr 9-7875	aAa 231	Kappa K. BE	Pris / Guld / Sexat 260 / 234 / NEJ	TPI +2515
--------------------	-------------------	------------	----------------	--	--------------



ANVÄNDNING	
Parningar:	McCutchen Shottle Goldwyn
Kommentar:	Juvertjur Ger bra ben Lätta kalvningar

PRODUKTION		90% Säkerhet			
Mjök lbs	Fett lbs	Fett %	Protein lbs	Protein %	
781	63	+0.12	44	+0.07	

HELHETSINTRYCK			
Typ	2.15	Kroppskapacitet	1.11
Juver	2.53	Mjölktyp	0.88
Ben	1.72		

BEDÖMNING		-2	-1	0	1	2		
Storlek	Låg						Reslig	+1.21
Styrka	Vek						Stark	+1.02
Kroppsdjup	Grund						Djup	+0.53
Mjölkräglad	Tät						Öppen	+0.34
Korslutning	H. bärben						Sluttande	-0.65
Korsbredd	Smalt						Brett	+1.29
Benvinkel	Rak						Vinklad	-0.08
Ben bakifrån	Hastrång						Parallell	+1.90
Kotvinkel	Låg						Hög	+1.73
Klöver & Ben	Låg						Hög	+1.78
Framjuver	Svagt						Starkt	+3.38
Bakjuvershöjd	Lågt						Högt	+2.99
Bakjuversbredd	Smalt						Brett	+2.75
Juverligament	Svagt						Starkt	+0.69
Juverdjup	Djup						Grunt	+3.08
Spnplac. fram	Vid						Tät	+0.66
Spnplac. bak	Vid						Tät	+0.10
Spnlängd	Kort						Lång	+0.16

HÄLSA & FERTILITET			
Productive Life	+4.7	Kalvningar F	6.6%
Celltal	2.65	Kalvningar MF	4.5%
Dotterfertilitet	+0.4	Foderomvandling	138
Fertilitetsindex	+0.5	Mj. hastighet	102
		Lynne	100

BOMBERO

NUMERO UNO x SUPER x BAXTER

Stamb. Nr 92198	Kod. Nr 9-7681	aAa 231	Kappa K. EE	Pris / Guld / Sexat 260 / 234 / NEJ	TPI +2535
--------------------	-------------------	------------	----------------	--	--------------



ANVÄNDNING	
Parningar:	Goldwyn Mogul McCutchen
Kommentar:	Hög avkastning Låga celler Dotterprövad

PRODUKTION		99% Säkerhet			
Mjök lbs	Fett lbs	Fett %	Protein lbs	Protein %	
1502	66	+0.04	40	-0.02	

HELHETSINTRYCK			
Typ	2.02	Kroppskapacitet	1.19
Juver	2.01	Mjölktyp	1.77
Ben	0.52		

BEDÖMNING		-2	-1	0	1	2		
Storlek	Låg						Reslig	+1.72
Styrka	Vek						Stark	+1.35
Kroppsdjup	Grund						Djup	+1.35
Mjölkräglad	Tät						Öppen	+1.25
Korslutning	H. bärben						Sluttande	+1.04
Korsbredd	Smalt						Brett	+1.80
Benvinkel	Rak						Vinklad	+0.54
Ben bakifrån	Hastrång						Parallell	-0.63
Kotvinkel	Låg						Hög	+1.02
Klöver & Ben	Låg						Hög	+1.20
Framjuver	Svagt						Starkt	+1.53
Bakjuvershöjd	Lågt						Högt	+3.73
Bakjuversbredd	Smalt						Brett	+3.43
Juverligament	Svagt						Starkt	+2.03
Juverdjup	Djup						Grunt	+0.62
Spnplac. fram	Vid						Tät	+0.79
Spnplac. bak	Vid						Tät	+0.76
Spnlängd	Kort						Lång	-0.16

HÄLSA & FERTILITET			
Productive Life	+5.8	Kalvningar F	7.5%
Celltal	2.49	Kalvningar MF	3.7%
Dotterfertilitet	+1.3	Foderomvandling	120
Fertilitetsindex	+1.8	Mj. hastighet	97
		Lynne	99

BYWAY

MERIDIAN x G W ATWOOD x SHOTTLE

Stamb. Nr	Kod. Nr	aAa	Kappa K.	Pris / Guld / Sexat	TPI
92155	9-7596	324	AA	230 / 207 / 420	+1980



ANVÄNDNING	
Parningar:	Mogul O-Man
Kommentar:	Högt PTAT 3.39 Juvertjur Från Barbie familjen

PRODUKTION		98% Säkerhet			
Mjölk lbs	Fett lbs	Fett %	Protein lbs	Protein %	
589	-6	-0.10	10	-0.03	

HELHETSINTRYCK			
Typ	3.39	Kroppskapacitet	1.67
Juver	3.23	Mjölktyp	2.24
Ben	1.07		

BEDÖMNING		-2	-1	0	1	2		
Storlek	Låg						Reslig	+3.68
Styrka	Vek						Stark	+1.78
Kroppsdjup	Grund						Djup	+2.00
Mjölkräglad	Tät						Öppen	+1.89
Korslutning	H. bärben						Sluttande	-0.28
Korsbredd	Smalt						Brett	+1.59
Benvinkel	Rak						Vinklad	+0.93
Ben bakifrån	Hastrång						Parallell	+0.91
Kotvinkel	Låg						Hög	+1.33
Klövar & Ben	Låg						Hög	+1.99
Framjuver	Svagt						Starkt	+4.63
Bakjuvershöjd	Lågt						Högt	+3.98
Bakjuversbredd	Smalt						Brett	+3.66
Juverligament	Svagt						Starkt	+3.39
Juverdjup	Djup						Grunt	+4.13
Spnplac. fram	Vid						Tät	+2.01
Spnplac. bak	Vid						Tät	+2.12
Spnplängd	Kort						Lång	-0.36

HÄLSA & FERTILITET			
Productive Life	+1.4	Kalvningar F	7.5%
Celltal	2.90	Kalvningar MF	5.7%
Dotterfertilitet	+0.1	Foderomvandling	-20
Fertilitetsindex	+0.3	Mj. hastighet	102
		Lynne	97

SUPERMAN

SUPERSIRE x MAN-O-MAN x BAXTER

Stamb. Nr	Kod. Nr	aAa	Kappa K.	Pris / Guld / Sexat	TPI
92593	9-7803	435	BE	220 / 198 / NEJ	+2513



ANVÄNDNING	
Parningar:	Mogul McCutchen Goldwyn
Kommentar:	Hög avkastning Ger medelstort Högt Feed eff.

PRODUKTION		98% Säkerhet			
Mjölk lbs	Fett lbs	Fett %	Protein lbs	Protein %	
1899	96	+0.09	66	+0.03	

HELHETSINTRYCK			
Typ	1.00	Kroppskapacitet	0.77
Juver	0.21	Mjölktyp	1.40
Ben	-0.08		

BEDÖMNING		-2	-1	0	1	2		
Storlek	Låg						Reslig	+0.96
Styrka	Vek						Stark	+1.23
Kroppsdjup	Grund						Djup	+0.93
Mjölkräglad	Tät						Öppen	+0.88
Korslutning	H. bärben						Sluttande	-0.08
Korsbredd	Smalt						Brett	+0.04
Benvinkel	Rak						Vinklad	-0.61
Ben bakifrån	Hastrång						Parallell	+0.10
Kotvinkel	Låg						Hög	-0.08
Klövar & Ben	Låg						Hög	+0.13
Framjuver	Svagt						Starkt	+0.21
Bakjuvershöjd	Lågt						Högt	+0.91
Bakjuversbredd	Smalt						Brett	+0.84
Juverligament	Svagt						Starkt	+0.62
Juverdjup	Djup						Grunt	-0.16
Spnplac. fram	Vid						Tät	+0.07
Spnplac. bak	Vid						Tät	+0.74
Spnplängd	Kort						Lång	+1.12

HÄLSA & FERTILITET			
Productive Life	4.5	Kalvningar F	5.3%
Celltal	2.92	Kalvningar MF	4.3%
Dotterfertilitet	-0.1	Foderomvandling	207
Fertilitetsindex	0.8	Mj. hastighet	105
		Lynne	100

SALOON

IOTA x PLANET x BOLTON

Stamb. Nr	Kod. Nr	aAa	Kappa K.	Pris / Guld / Sexat	TPI
92187	9-7610	213	AB	240 / 216 / NEJ	+2459



ANVÄNDNING	
Parningar:	Goldwyn Shottle Mogul
Kommentar:	Massor av mjölk Ger starka kor Mjölklarhet 106

PRODUKTION		99% Säkerhet			
Mjölk lbs	Fett lbs	Fett %	Protein lbs	Protein %	
2150	82	+0.01	72	+0.02	

HELHETSINTRYCK			
Typ	2.62	Kroppskapacitet	1.68
Juver	1.27	Mjölktyp	2.86
Ben	0.86		

BEDÖMNING		-2	-1	0	1	2		
Storlek	Låg						Reslig	+3.63
Styrka	Vek						Stark	+2.21
Kroppsdjup	Grund						Djup	+2.67
Mjölkräglad	Tät						Öppen	+3.29
Korslutning	H. bärben						Sluttande	-1.48
Korsbredd	Smalt						Brett	+3.43
Benvinkel	Rak						Vinklad	+1.27
Ben bakifrån	Hastrång						Parallell	+1.55
Kotvinkel	Låg						Hög	+1.14
Klövar & Ben	Låg						Hög	+1.53
Framjuver	Svagt						Starkt	+1.60
Bakjuvershöjd	Lågt						Högt	+2.65
Bakjuversbredd	Smalt						Brett	+2.44
Juverligament	Svagt						Starkt	+3.04
Juverdjup	Djup						Grunt	+0.98
Spnplac. fram	Vid						Tät	+1.83
Spnplac. bak	Vid						Tät	+2.59
Spnplängd	Kort						Lång	+0.57

HÄLSA & FERTILITET			
Productive Life	-0.3	Kalvningar F	9.4%
Celltal	3.04	Kalvningar MF	5.9%
Dotterfertilitet	-0.8	Foderomvandling	+184
Fertilitetsindex	-0.5	Mj. hastighet	106
		Lynne	100

UNIX

NUMERO UNO x DOMAIN x GOLDWYN

Stamb. Nr	Kod. Nr	aAa	Kappa K.	Pris / Guld / Sexat	TPI
92197	9-7683	324	BE	340 / 306 / 540	+2360



ANVÄNDNING	
Parningar:	McCutchen Mogul Shottle
Kommentar:	Lätta kalvningar Juvertjur Kompletter exteriör

PRODUKTION		98% Säkerhet			
Mjölk lbs	Fett lbs	Fett %	Protein lbs	Protein %	
834	46	+0.05	25	+0.00	

HELHETSINTRYCK			
Typ	3.26	Kroppskapacitet	0.59
Juver	3.39	Mjölktyp	2.16
Ben	1.11		

BEDÖMNING		-2	-1	0	1	2		
Storlek	Låg						Reslig	+2.58
Styrka	Vek						Stark	+0.98
Kroppsdjup	Grund						Djup	+1.71
Mjölkräglad	Tät						Öppen	+2.56
Korslutning	H. bärben						Sluttande	+0.89
Korsbredd	Smalt						Brett	+2.12
Benvinkel	Rak						Vinklad	+0.74
Ben bakifrån	Hastrång						Parallell	+0.73
Kotvinkel	Låg						Hög	+0.92
Klövar & Ben	Låg						Hög	+1.83
Framjuver	Svagt						Starkt	+3.76
Bakjuvershöjd	Lågt						Högt	+4.90
Bakjuversbredd	Smalt						Brett	+4.51
Juverligament	Svagt						Starkt	+3.25
Juverdjup	Djup						Grunt	+2.64
Spnplac. fram	Vid						Tät	+3.09
Spnplac. bak	Vid						Tät	+3.11
Spnplängd	Kort						Lång	-1.16

HÄLSA & FERTILITET			
Productive Life	+1.9	Kalvningar F	6.3%
Celltal	2.86	Kalvningar MF	5.0%
Dotterfertilitet	+0.9	Foderomvandling	+85
Fertilitetsindex	+1.2	Mj. hastighet	105
		Lynne	106

ALCOVE

DUKE x MVP x EPIC

Stamb. Nr	Kod. Nr	aAa	Kappa K.	Pris / Guld / Sexat	TPI
92594	9-7795	432	AA	290 / 261 / NEJ	+2797



ANVÄNDNING	
Parningar:	Capital Gain King Boy Goldwyn
Kommentar:	Högt GTPI Fetthöjare +113 Lbs fett Robot anpassad

PRODUKTION		79% Säkerhet		
Mjölks lbs	Fett lbs	Fett %	Protein lbs	Protein %
1702	113	+0.17	70	+0.06

HELHETSINTRYCK			
Typ	2.10	Kroppskapacitet	0.80
Juver	1.90	Mjölktyp	1.95
Ben	1.31		

BEDÖMNING		-2	-1	0	1	2		
Storlek	Låg						Reslig	+0.48
Styrka	Vek						Stark	+1.61
Kroppsdjup	Grund						Djup	+1.41
Mjölkräglad	Tät						Öppen	+1.40
Korslutning	H. bärben						Sluttande	+0.92
Korsbredd	Smalt						Brett	+0.43
Benvinkel	Rak						Vinklad	-0.34
Ben bakifrån	Hastrång						Parallell	+1.21
Kotvinkel	Låg						Hög	+1.06
Klövar & Ben	Låg						Hög	+1.33
Framjuver	Svagt						Starkt	+1.81
Bakjuvershöjd	Lågt						Högt	+3.37
Bakjuversbredd	Smalt						Brett	+3.10
Juveligament	Svagt						Starkt	+0.51
Juvelrdjup	Djup						Grunt	+0.36
Spennlac. fram	Vid						Tät	+0.37
Spennlac. bak	Vid						Tät	+0.19
Spennlängd	Kort						Lång	+0.51

HÄLSA & FERTILITET			
Productive Life	4.1	Kalvningar F	8.8%
Celltal	2.97	Kalvningar MF	4.8%
Dotterfertilitet	1.9	Foderomvandling	239
Fertilitetsindex	2.0	Mj. hastighet	103
		Lynne	101

AMAZON-RED NY!

DRAKE-RED x PITBULL*RC x SAVAGE *RC

Stamb. Nr	Kod. Nr	aAa	Kappa K.	Pris / Guld / Sexat	TPI
92700	9-7868	234	AB	270 / 243 / NEJ	+2158



ANVÄNDNING	
Parningar:	Destry blod Ej på McCutchen blod
Kommentar:	Juvertjur Ger korrekta kors

PRODUKTION		77% Säkerhet		
Mjölks lbs	Fett lbs	Fett %	Protein lbs	Protein %
718	8	-0.07	24	+0.01

HELHETSINTRYCK			
Typ	2.57	Kroppskapacitet	1.14
Juver	2.85	Mjölktyp	1.70
Ben	1.63		

BEDÖMNING		-2	-1	0	1	2		
Storlek	Låg						Reslig	+2.03
Styrka	Vek						Stark	+1.20
Kroppsdjup	Grund						Djup	+1.18
Mjölkräglad	Tät						Öppen	+1.18
Korslutning	H. bärben						Sluttande	+0.03
Korsbredd	Smalt						Brett	+1.56
Benvinkel	Rak						Vinklad	-0.18
Ben bakifrån	Hastrång						Parallell	+1.62
Kotvinkel	Låg						Hög	+1.97
Klövar & Ben	Låg						Hög	+1.95
Framjuver	Svagt						Starkt	+3.21
Bakjuvershöjd	Lågt						Högt	+4.02
Bakjuversbredd	Smalt						Brett	+3.70
Juveligament	Svagt						Starkt	+2.04
Juvelrdjup	Djup						Grunt	+2.96
Spennlac. fram	Vid						Tät	+0.71
Spennlac. bak	Vid						Tät	+0.32
Spennlängd	Kort						Lång	-0.99

HÄLSA & FERTILITET			
Productive Life	+2.6	Kalvningar F	8.1%
Celltal	2.75	Kalvningar MF	5.9%
Dotterfertilitet	+0.5	Foderomvandling	29
Fertilitetsindex	+0.4	Mj. hastighet	102
		Lynne	104

ANKARA

MONTANA x MONTEREY x SUPERSIRE

Stamb. Nr	Kod. Nr	aAa	Kappa K.	Pris / Guld / Sexat	TPI
92595	9-7798	132	BE	270 / 243 / NEJ	+2649



ANVÄNDNING	
Parningar:	Impression Oman Shottle
Kommentar:	Hög avkastning Högt Lbs fett Väldigt komplett

PRODUKTION		78% Säkerhet			
Mjölk lbs	Fett lbs	Fett %	Protein lbs	Protein %	
1338	85	+0.12	52	+0.04	

HELHETSINTRYCK			
Typ	2.62	Kroppskapacitet	0.73
Juver	2.12	Mjölktyp	2.11
Ben	1.54		

BEDÖMNING		-2	-1	0	1	2		
Storlek	Låg						Reslig	+1.58
Styrka	Vek						Stark	+1.29
Kroppsdjup	Grund						Djup	+1.38
Mjölkräglad	Tät						Öppen	+2.01
Korslutning	H. bärben						Sluttande	-1.55
Korsbredd	Smalt						Brett	+1.60
Benvinkel	Rak						Vinklad	-0.35
Ben bakifrån	Hastrång						Parallell	+1.46
Kotvinkel	Låg						Hög	+1.57
Klövar & Ben	Låg						Hög	+1.80
Framjuver	Svagt						Starkt	+2.58
Bakjuvershöjd	Lågt						Högt	+2.99
Bakjuversbredd	Smalt						Brett	+2.75
Juverligament	Svagt						Starkt	+1.49
Juverdjup	Djup						Grunt	+1.66
Spenplac. fram	Vid						Tät	+1.58
Spenplac. bak	Vid						Tät	+1.42
Spenlängd	Kort						Lång	+0.23

HÄLSA & FERTILITET			
Productive Life	4.8	Kalvningar F	7.3%
Celltal	2.84	Kalvningar MF	5.3%
Dotterfertilitet	1.7	Foderomvandling	176
Fertilitetsindex	1.8	Mj. hastighet	106
		Lynne	105

ARDOR

DRAFTPICK x MVP x EPIC

NY!

Stamb. Nr	Kod. Nr	aAa	Kappa K.	Pris / Guld / Sexat	TPI
92622	9-7863	432	AB	190 / 171 / NEJ	+2583



ANVÄNDNING	
Parningar:	McCutchen Goldwyn På klena kor
Kommentar:	Hög egenfertilitet Hög dotterfertilitet Ger hållbara kor

PRODUKTION		78% Säkerhet			
Mjölk lbs	Fett lbs	Fett %	Protein lbs	Protein %	
617	65	+0.15	42	+0.08	

HELHETSINTRYCK			
Typ	1.95	Kroppskapacitet	1.18
Juver	1.57	Mjölktyp	1.40
Ben	0.94		

BEDÖMNING		-2	-1	0	1	2		
Storlek	Låg						Reslig	+1.87
Styrka	Vek						Stark	+1.20
Kroppsdjup	Grund						Djup	+1.05
Mjölkräglad	Tät						Öppen	+0.72
Korslutning	H. bärben						Sluttande	+0.57
Korsbredd	Smalt						Brett	+0.81
Benvinkel	Rak						Vinklad	-0.92
Ben bakifrån	Hastrång						Parallell	+1.05
Kotvinkel	Låg						Hög	+1.42
Klövar & Ben	Låg						Hög	+1.24
Framjuver	Svagt						Starkt	+1.68
Bakjuvershöjd	Lågt						Högt	+2.31
Bakjuversbredd	Smalt						Brett	+2.13
Juverligament	Svagt						Starkt	+1.20
Juverdjup	Djup						Grunt	+2.08
Spenplac. fram	Vid						Tät	+0.99
Spenplac. bak	Vid						Tät	+0.80
Spenlängd	Kort						Lång	-0.81

HÄLSA & FERTILITET			
Productive Life	5.3	Kalvningar F	6.7%
Celltal	2.66	Kalvningar MF	3.8%
Dotterfertilitet	4.1	Foderomvandling	139
Fertilitetsindex	4.0	Mj. hastighet	105
		Lynne	103

AROMAS

HARMONY x MONTEREY x SUPERSIRE

NY!

CHALLENGER **NY!**

SUPERHERO x SILVER x SUPERSIRE

Stamb. Nr	Kod. Nr	aAa	Kappa K.	Pris / Guld / Sexat	TPI
92702	9-7874	342	BE	230 / 207 / NEJ	+2690

Stamb. Nr	Kod. Nr	aAa	Kappa K.	Pris / Guld / Sexat	TPI
92599	9-7778	426	BE	350 / 315 / NEJ	+2879



ANVÄNDNING	
Parningar:	Mogul Goldwyn Nordiska härstamningar
Kommentar:	Komplett tjur Ger mjölk och halter

ANVÄNDNING	
Parningar:	McCutchenblod Mogul Goldwyn Oman
Kommentar:	Högt TPI Halthöjare Juvertjur

PRODUKTION		81% Säkerhet			
Mjölk lbs	Fett lbs	Fett %	Protein lbs	Protein %	
1845	93	+0.08	66	+0.03	

PRODUKTION		77% Säkerhet			
Mjölk lbs	Fett lbs	Fett %	Protein lbs	Protein %	
1332	106	+0.20	53	+0.04	

HELHETSINTRYCK			
Typ	2.23	Kroppskapacitet	0.83
Juver	1.63	Mjölktyp	2.11
Ben	0.80		

HELHETSINTRYCK			
Typ	2.24	Kroppskapacitet	-0.29
Juver	3.06	Mjölktyp	0.97
Ben	0.47		

BEDÖMNING		-2	-1	0	1	2		
Storlek	Låg						Reslig	+2.49
Styrka	Vek						Starkt	+1.16
Kroppsdjup	Grund						Djup	+1.25
Mjölkräglad	Tät						Öppen	+2.06
Korslutning	H. bärben						Sluttande	-0.38
Korsbredd	Smalt						Brett	+1.71
Benvinkel	Rak						Vinklad	+1.38
Ben bakifrån	Hastrång						Parallell	+0.87
Kotvinkel	Låg						Hög	+0.99
Klövar & Ben	Låg						Hög	+1.34
Framjuver	Svagt						Starkt	+2.31
Bakjuvershöjd	Lågt						Högt	+2.69
Bakjuversbredd	Smalt						Brett	+2.47
Juverligament	Svagt						Starkt	+1.23
Juverdjup	Djup						Grunt	+1.81
Spenplac. fram	Vid						Tät	+0.59
Spenplac. bak	Vid						Tät	+0.70
Spenlängd	Kort						Lång	+0.86

BEDÖMNING		-2	-1	0	1	2		
Storlek	Låg						Reslig	+0.92
Styrka	Vek						Starkt	-0.07
Kroppsdjup	Grund						Djup	-0.14
Mjölkräglad	Tät						Öppen	+1.21
Korslutning	H. bärben						Sluttande	+0.20
Korsbredd	Smalt						Brett	+0.75
Benvinkel	Rak						Vinklad	+1.22
Ben bakifrån	Hastrång						Parallell	+0.14
Kotvinkel	Låg						Hög	+0.41
Klövar & Ben	Låg						Hög	+0.76
Framjuver	Svagt						Starkt	+3.30
Bakjuvershöjd	Lågt						Högt	+4.13
Bakjuversbredd	Smalt						Brett	+3.80
Juverligament	Svagt						Starkt	+1.42
Juverdjup	Djup						Grunt	+2.32
Spenplac. fram	Vid						Tät	+1.04
Spenplac. bak	Vid						Tät	+1.07
Spenlängd	Kort						Lång	-0.27

HÄLSA & FERTILITET			
Productive Life	+4.5	Kalvningar F	8.0%
Celltal	2.84	Kalvningar MF	3.9%
Dotterfertilitet	+1.5	Foderomvandling	203
Fertilitetsindex	+1.4	Mj. hastighet	100
		Lynne	104

HÄLSA & FERTILITET			
Productive Life	7.8	Kalvningar F	7.4%
Celltal	2.68	Kalvningar MF	3.8%
Dotterfertilitet	+3.2	Foderomvandling	218
Fertilitetsindex	+2.8	Mj. hastighet	106
		Lynne	99

CRUSHABULL

CRUSH x MOGUL x MERIDIAN

Stamb. Nr	Kod. Nr	aAa	Kappa K.	Pris / Guld / Sexat	TPI
92619	9-7839	324	AA	360 / 324 / 520	+2317



ANVÄNDNING	
Parningar:	Goldwyn Shottle Oman Kingboy
Kommentar:	Typ +4.14 PTAT Kanon juver Säker kofamilj

PRODUKTION		79% Säkerhet			
Mjök lbs	Fett lbs	Fett %	Protein lbs	Protein %	
814	26	-0.02	28	+0.01	

HELHETSINTRYCK			
Typ	4.14	Kroppskapacitet	0.57
Juver	3.58	Mjölktyp	2.63
Ben	2.24		

BEDÖMNING		-2	-1	0	1	2		
Storlek	Låg						Reslig	+3.30
Styrka	Vek						Stark	+1.44
Kroppsdjup	Grund						Djup	+2.34
Mjökpräglad	Tät						Öppen	+3.90
Korslutning	H. bärben						Sluttande	-0.30
Korsbredd	Smalt						Brett	+2.49
Benvinkel	Rak						Vinklad	+0.89
Ben bakifrån	Hastrång						Parallell	+2.37
Kotvinkel	Låg						Hög	+2.41
Klövar & Ben	Låg						Hög	+2.83
Framjuver	Svagt						Starkt	+4.30
Bakjuvershöjd	Lågt						Högt	+5.26
Bakjuversbredd	Smalt						Brett	+4.84
Juverligament	Svagt						Starkt	+2.61
Juverdjup	Djup						Grunt	+3.09
Spenplac. fram	Vid						Tät	+2.37
Spenplac. bak	Vid						Tät	+2.16
Spenlängd	Kort						Lång	+0.13

HÄLSA & FERTILITET			
Productive Life	2.2	Kalvningar F	7.7%
Celltal	2.75	Kalvningar MF	6.5%
Dotterfertilitet	-0.2	Foderomvandling	66
Fertilitetsindex	+0.2	Mj. hastighet	103
		Lynne	102

FUEL

DUKE x KINGBOY x MOGUL

Stamb. Nr	Kod. Nr	aAa	Kappa K.	Pris / Guld / Sexat	TPI
92597	9-7796	312	AA	290 / 261 / 450	+2702



ANVÄNDNING	
Parningar:	Littleton Supersire Oman Man-O-Man
Kommentar:	Väldigt hög avkastning Högt Lbs fett Komplet t Tjur

PRODUKTION		79% Säkerhet			
Mjök lbs	Fett lbs	Fett %	Protein lbs	Protein %	
2019	99	+0.08	69	+0.03	

HELHETSINTRYCK			
Typ	2.75	Kroppskapacitet	1.76
Juver	2.25	Mjölktyp	2.63
Ben	0.93		

BEDÖMNING		-2	-1	0	1	2		
Storlek	Låg						Reslig	+2.59
Styrka	Vek						Stark	+2.46
Kroppsdjup	Grund						Djup	+2.55
Mjökpräglad	Tät						Öppen	+2.23
Korslutning	H. bärben						Sluttande	+1.13
Korsbredd	Smalt						Brett	+1.39
Benvinkel	Rak						Vinklad	-0.90
Ben bakifrån	Hastrång						Parallell	+1.17
Kotvinkel	Låg						Hög	+1.98
Klövar & Ben	Låg						Hög	+1.33
Framjuver	Svagt						Starkt	+3.00
Bakjuvershöjd	Lågt						Högt	+3.94
Bakjuversbredd	Smalt						Brett	+3.62
Juverligament	Svagt						Starkt	+0.73
Juverdjup	Djup						Grunt	+1.33
Spenplac. fram	Vid						Tät	+1.36
Spenplac. bak	Vid						Tät	+0.67
Spenlängd	Kort						Lång	+0.08

HÄLSA & FERTILITET			
Productive Life	2.2	Kalvningar F	9.0%
Celltal	2.93	Kalvningar MF	4.3%
Dotterfertilitet	+1.2	Foderomvandling	202
Fertilitetsindex	+1.4	Mj. hastighet	100
		Lynne	104

HEMINGWAY

NY!

FORTUNE x JEDI x HALOGEN

Stamb. Nr 92704	Kod. Nr 9-7876	aAa 231	Kappa K. BB	Pris / Guld / Sexat 320 / 288 / NEJ	TPI +2858
--------------------	-------------------	------------	----------------	--	--------------



ANVÄNDNING	
Parningar:	McCutchen Goldwyn Nordiska härstamningar
Kommentar:	Högt TPI Mycket mjölk Bra dotterfertilitet

PRODUKTION		76% Säkerhet			
Mjölk lbs	Fett lbs	Fett %	Protein lbs	Protein %	
2124	84	+0.02	65	+0.00	

HELHETSINTRYCK			
Typ	2.74	Kroppskapacitet	1.33
Juver	2.29	Mjölktyp	2.35
Ben	0.94		

BEDÖMNING		-2	-1	0	1	2		
Storlek	Låg						Reslig	+2.64
Styrka	Vek						Stark	+1.77
Kroppsdjup	Grund						Djup	+1.77
Mjölkräglad	Tät						Öppen	+1.90
Korslutning	H. bärben						Sluttande	-0.35
Korsbredd	Smalt						Brett	+1.19
Benvinkel	Rak						Vinklad	-0.78
Ben bakifrån	Hastrång						Parallell	+1.25
Kotvinkel	Låg						Hög	+1.55
Klövar & Ben	Låg						Hög	+1.39
Framjuver	Svagt						Starkt	+2.85
Bakjuvershöjd	Lågt						Högt	+3.68
Bakjuversbredd	Smalt						Brett	+3.39
Juverligament	Svagt						Starkt	+1.22
Juverdjup	Djup						Grunt	+2.17
Spnplac. fram	Vid						Tät	+1.25
Spnplac. bak	Vid						Tät	+0.51
Spnplängd	Kort						Lång	-0.55

HÄLSA & FERTILITET			
Productive Life	+6.1	Kalvningar F	7.4%
Celltal	2.66	Kalvningar MF	4.0%
Dotterfertilitet	+4.2	Foderomvandling	178
Fertilitetsindex	+4.2	Mj. hastighet	100
		Lynne	103

JACKPOT-PP-RED

CASUAL *RC x MARDI GRAS x LADD-P RED

Stamb. Nr 92446	Kod. Nr 9-7755	aAa 423	Kappa K. AA	Pris / Guld / Sexat 250 / 225 / NEJ	TPI +2414
--------------------	-------------------	------------	----------------	--	--------------



ANVÄNDNING	
Parningar:	Basist-PP Red Impulse Destry
Kommentar:	Röd Holstein PP Pollad Bra hälsoprofil

PRODUKTION		79% Säkerhet			
Mjölk lbs	Fett lbs	Fett %	Protein lbs	Protein %	
599	46	+0.09	34	+0.06	

HELHETSINTRYCK			
Typ	1.88	Kroppskapacitet	1.41
Juver	2.08	Mjölktyp	0.22
Ben	1.06		

BEDÖMNING		-2	-1	0	1	2		
Storlek	Låg						Reslig	+1.83
Styrka	Vek						Stark	+0.86
Kroppsdjup	Grund						Djup	+0.18
Mjölkräglad	Tät						Öppen	-0.34
Korslutning	H. bärben						Sluttande	+1.30
Korsbredd	Smalt						Brett	+1.15
Benvinkel	Rak						Vinklad	-1.20
Ben bakifrån	Hastrång						Parallell	+0.72
Kotvinkel	Låg						Hög	+2.03
Klövar & Ben	Låg						Hög	+1.41
Framjuver	Svagt						Starkt	+3.17
Bakjuvershöjd	Lågt						Högt	+2.29
Bakjuversbredd	Smalt						Brett	+2.11
Juverligament	Svagt						Starkt	+0.61
Juverdjup	Djup						Grunt	+3.73
Spnplac. fram	Vid						Tät	-0.11
Spnplac. bak	Vid						Tät	-0.09
Spnplängd	Kort						Lång	+0.61

HÄLSA & FERTILITET			
Productive Life	+6.3	Kalvningar F	8.6%
Celltal	2.78	Kalvningar MF	5.0%
Dotterfertilitet	+1.6	Foderomvandling	96
Fertilitetsindex	+1.8	Mj. hastighet	104
		Lynne	107

KRAKEN

BOURBON x SUPERSHOT x MOGUL

NY!

MANSFIELD

SUPERSHOT x MCCUTCHEN x SNOWMAN

Stamb. Nr	Kod. Nr	aAa	Kappa K.	Pris / Guld / Sexat	TPI
92624	9-7865	342	AE	270 / 243 / NEJ	+2711



ANVÄNDNING	
Parningar:	McCutchen Goldwyn Shottle Oman
Kommentar:	Hög produktion Ger starka, välbalanserade kor

PRODUKTION		77% Säkerhet			
Mjölk lbs	Fett lbs	Fett %	Protein lbs	Protein %	
2158	72	-0.03	78	+0.04	

HELHETSINTRYCK			
Typ	2.10	Kroppskapacitet	1.13
Juver	1.98	Mjölktyp	1.95
Ben	0.76		

BEDÖMNING		-2	-1	0	1	2		
Storlek	Låg						Reslig	+1.62
Styrka	Vek						Stark	+1.55
Kroppsdjup	Grund						Djup	+1.32
Mjölkräglad	Tät						Öppen	+1.48
Korslutning	H. bärben						Sluttande	+0.30
Korsbredd	Smalt						Brett	+1.39
Benvinkel	Rak						Vinklad	-0.30
Ben bakifrån	Hastrång						Parallell	+0.88
Kotvinkel	Låg						Hög	+1.35
Klövar & Ben	Låg						Hög	+1.00
Framjuver	Svagt						Starkt	+2.37
Bakjuvershöjd	Lågt						Högt	+3.02
Bakjuversbredd	Smalt						Brett	+2.78
Juverligament	Svagt						Starkt	+1.85
Juverdjup	Djup						Grunt	+1.20
Spnplac. fram	Vid						Tät	+1.76
Spnplac. bak	Vid						Tät	+1.84
Spnplängd	Kort						Lång	-0.84

HÄLSA & FERTILITET			
Productive Life	4.8	Kalvningar F	7.8%
Celltal	2.74	Kalvningar MF	3.7%
Dotterfertilitet	+1.9	Foderomvandling	190
Fertilitetsindex	+1.9	Mj. hastighet	100
		Lynne	104

Stamb. Nr	Kod. Nr	aAa	Kappa K.	Pris / Guld / Sexat	TPI
92454	9-7791	342	BB	190 / 171 / NEJ	+2544



ANVÄNDNING	
Parningar:	Lineman Wickham Folklorist Mogul
Kommentar:	BB Kasein Lätta kalvningar Hög avkastning

PRODUKTION		80% Säkerhet			
Mjölk lbs	Fett lbs	Fett %	Protein lbs	Protein %	
1581	34	-0.09	50	+0.01	

HELHETSINTRYCK			
Typ	2.11	Kroppskapacitet	1.39
Juver	1.85	Mjölktyp	1.28
Ben	1.10		

BEDÖMNING		-2	-1	0	1	2		
Storlek	Låg						Reslig	+2.14
Styrka	Vek						Stark	+1.35
Kroppsdjup	Grund						Djup	+0.56
Mjölkräglad	Tät						Öppen	+0.58
Korslutning	H. bärben						Sluttande	+0.75
Korsbredd	Smalt						Brett	+0.90
Benvinkel	Rak						Vinklad	-0.04
Ben bakifrån	Hastrång						Parallell	+1.01
Kotvinkel	Låg						Hög	+1.66
Klövar & Ben	Låg						Hög	+1.51
Framjuver	Svagt						Starkt	+2.68
Bakjuvershöjd	Lågt						Högt	+2.57
Bakjuversbredd	Smalt						Brett	+2.36
Juverligament	Svagt						Starkt	+1.18
Juverdjup	Djup						Grunt	+2.20
Spnplac. fram	Vid						Tät	+0.97
Spnplac. bak	Vid						Tät	+0.57
Spnplängd	Kort						Lång	+0.36

HÄLSA & FERTILITET			
Productive Life	4.6	Kalvningar F	6.1%
Celltal	2.64	Kalvningar MF	2.4%
Dotterfertilitet	+4.4	Foderomvandling	94
Fertilitetsindex	+4.0	Mj. hastighet	94
		Lynne	107

MESSENGER-P RED MICHELOB

LOYOLA-P*RC x CAPITAL GAIN x EARNHARDT

JEDI x BOMBERO x RANSOM

Stamb. Nr	Kod. Nr	aAa	Kappa K.	Pris / Guld / Sexat	TPI
92621	9-7841	432	-	260 / 234 / NEJ	+2189

Stamb. Nr	Kod. Nr	aAa	Kappa K.	Pris / Guld / Sexat	TPI
92214	9-7751	432	BE	230 / 207 / NEJ	+2682



ANVÄNDNING	
Parningar:	Basist Adonis Destry Savard
Kommentar:	Pollad Hög avkastning 2.51 PTAT

ANVÄNDNING	
Parningar:	Goldwyn McCutchen
Kommentar:	Mycket hög produktion I toppen för Productive Life

PRODUKTION		78% Säkerhet		
Mjök lbs	Fett lbs	Fett %	Protein lbs	Protein %
1509	37	-0.07	38	-0.03

PRODUKTION		79% Säkerhet		
Mjök lbs	Fett lbs	Fett %	Protein lbs	Protein %
2149	63	-0.06	69	+0.01

HELHETSINTRYCK			
Typ			
Juvel	2.51	Kroppskapacitet	0.77
Juvel	2.20	Mjölktyp	1.77
Ben	1.17		

HELHETSINTRYCK			
Typ			
Juvel	1.33	Kroppskapacitet	0.42
Juvel	1.88	Mjölktyp	0.86
Ben	0.38		

BEDÖMNING		-2	-1	0	1	2		
Storlek	Låg						Reslig	+2.62
Styrka	Vek						Stark	+0.84
Kroppsdjup	Grund						Djup	+0.98
Mjökpräglad	Tät						Öppen	+1.72
Korslutning	H. bärben						Sluttande	-1.20
Korsbredd	Smalt						Brett	+1.75
Benvinkel	Rak						Vinklad	+0.00
Ben bakifrån	Hastrång						Parallell	+1.35
Kotvinkel	Låg						Hög	+1.57
Klövar & Ben	Låg						Hög	+1.65
Framjuvel	Svagt						Starkt	+2.40
Bakjuvershöjd	Lågt						Högt	+3.39
Bakjuversbredd	Smalt						Brett	+3.12
Juveligament	Svagt						Starkt	+1.24
Juvelrdjup	Djup						Grunt	+2.85
Spnplac. fram	Vid						Tät	+0.43
Spnplac. bak	Vid						Tät	+0.38
Spnplängd	Kort						Lång	-0.34

BEDÖMNING		-2	-1	0	1	2		
Storlek	Låg						Reslig	+0.77
Styrka	Vek						Stark	+0.67
Kroppsdjup	Grund						Djup	+0.37
Mjökpräglad	Tät						Öppen	+0.68
Korslutning	H. bärben						Sluttande	+0.61
Korsbredd	Smalt						Brett	+0.29
Benvinkel	Rak						Vinklad	-1.75
Ben bakifrån	Hastrång						Parallell	+0.22
Kotvinkel	Låg						Hög	+0.75
Klövar & Ben	Låg						Hög	+0.53
Framjuvel	Svagt						Starkt	+1.29
Bakjuvershöjd	Lågt						Högt	+3.35
Bakjuversbredd	Smalt						Brett	+3.08
Juveligament	Svagt						Starkt	+0.83
Juvelrdjup	Djup						Grunt	+0.86
Spnplac. fram	Vid						Tät	+0.07
Spnplac. bak	Vid						Tät	+0.04
Spnplängd	Kort						Lång	+0.09

HÄLSA & FERTILITET			
Productive Life	2.0	Kalvningar F	7.3%
Celltal	2.91	Kalvningar MF	5.7%
Dotterfertilitet	-1.2	Foderomvandling	84
Fertilitetsindex	-0.8	Mj. hastighet	99
		Lynne	109

HÄLSA & FERTILITET			
Productive Life	7.6	Kalvningar F	7.4%
Celltal	2.66	Kalvningar MF	4.0%
Dotterfertilitet	+2.0	Foderomvandling	170
Fertilitetsindex	+2.5	Mj. hastighet	106
		Lynne	104

MILKTIME

DUKE x SUPERSHOT x MUNITION

NY!

PARKAVENUE

FORTUNE x SUPERSHOT x ENFORCER

NY!

Stamb. Nr	Kod. Nr	aAa	Kappa K.	Pris / Guld / Sexat	TPI
92623	9-7864	321	AB	295 / 266 / 460	+2794

Stamb. Nr	Kod. Nr	aAa	Kappa K.	Pris / Guld / Sexat	TPI
92625	9-7866	231	BB	295 / 266 / 440	+2737



ANVÄNDNING	
Parningar:	McCutchen Goldwyn Shottle Oman
Kommentar:	Extrem produktionstjur Hög fodereffektivitet Ger medelstort

ANVÄNDNING	
Parningar:	Mogul McCutchen Goldwyn
Kommentar:	Outcross Hög produktion Kompletter exteriör

PRODUKTION		79% Säkerhet			
Mjölks lbs	Fett lbs	Fett %	Protein lbs	Protein %	
2893	94	-0.05	90	+0.01	

PRODUKTION		76% Säkerhet			
Mjölks lbs	Fett lbs	Fett %	Protein lbs	Protein %	
2068	64	-0.04	60	-0.01	

HELHETSINTRYCK			
Typ	1.52	Kroppskapacitet	0.19
Juver	1.34	Mjölktyp	1.85
Ben	0.33		

HELHETSINTRYCK			
Typ	2.65	Kroppskapacitet	1.65
Juver	1.94	Mjölktyp	2.24
Ben	1.01		

BEDÖMNING		-2	-1	0	1	2		
Storlek	Låg						Reslig	+0.46
Styrka	Vek						Stark	+0.93
Kroppsdjup	Grund						Djup	+0.78
Mjölkräglad	Tät						Öppen	+1.73
Korslutning	H. bärben						Sluttande	+1.48
Korsbredd	Smalt						Brett	+0.99
Benvinkel	Rak						Vinklad	+0.00
Ben bakifrån	Hastrång						Parallell	+0.32
Kotvinkel	Låg						Hög	+0.05
Klövar & Ben	Låg						Hög	+0.44
Framjuver	Svagt						Starkt	+1.02
Bakjuvershöjd	Lågt						Högt	+2.58
Bakjuversbredd	Smalt						Brett	+2.37
Juverligament	Svagt						Starkt	+1.24
Juverdjup	Djup						Grunt	-0.42
Spnplac. fram	Vid						Tät	+1.31
Spnplac. bak	Vid						Tät	+1.53
Spnplängd	Kort						Lång	-0.83

BEDÖMNING		-2	-1	0	1	2		
Storlek	Låg						Reslig	+2.89
Styrka	Vek						Stark	+1.80
Kroppsdjup	Grund						Djup	+1.49
Mjölkräglad	Tät						Öppen	+1.76
Korslutning	H. bärben						Sluttande	+0.07
Korsbredd	Smalt						Brett	+2.35
Benvinkel	Rak						Vinklad	-0.58
Ben bakifrån	Hastrång						Parallell	+1.46
Kotvinkel	Låg						Hög	+1.87
Klövar & Ben	Låg						Hög	+1.44
Framjuver	Svagt						Starkt	+2.67
Bakjuvershöjd	Lågt						Högt	+2.95
Bakjuversbredd	Smalt						Brett	+2.71
Juverligament	Svagt						Starkt	+1.32
Juverdjup	Djup						Grunt	+2.41
Spnplac. fram	Vid						Tät	+0.94
Spnplac. bak	Vid						Tät	+0.87
Spnplängd	Kort						Lång	+0.21

HÄLSA & FERTILITET			
Productive Life	5.8	Kalvningar F	8.0%
Celltal	2.62	Kalvningar MF	3.7%
Dotterfertilitet	+0.8	Foderomvandling	239
Fertilitetsindex	+1.1	Mj. hastighet	101
		Lynne	104

HÄLSA & FERTILITET			
Productive Life	6.6	Kalvningar F	7.7%
Celltal	2.61	Kalvningar MF	3.4%
Dotterfertilitet	+3.7	Foderomvandling	140
Fertilitetsindex	+3.5	Mj. hastighet	97
		Lynne	102

PISTON

JEDI x BALISTO x NUMERO UNO

Stamb. Nr 92213	Kod. Nr 9-7713	aAa 243	Kappa K. BB	Pris / Guld / Sexat 290 / 261 / 430	TPI +2679
--------------------	-------------------	------------	----------------	--	--------------



ANVÄNDNING	
Parningar:	Goldwyn McCutchen
Kommentar:	Högt GTPI Extremt komplett tjur Hög avkastning

PRODUKTION		80% Säkerhet			
Mjölk lbs	Fett lbs	Fett %	Protein lbs	Protein %	
1394	70	+0.06	60	+0.06	

HELHETSINTRYCK			
Typ	2.31	Kroppskapacitet	1.00
Juver	1.95	Mjölktyp	1.98
Ben	0.54		

BEDÖMNING		-2	-1	0	1	2		
Storlek	Låg						Reslig	+1.69
Styrka	Vek						Stark	+1.46
Kroppsdjup	Grund						Djup	+1.37
Mjölkräglad	Tät						Öppen	+1.67
Korslutning	H. bärben						Sluttande	-0.86
Korsbredd	Smalt						Brett	+1.40
Benvinkel	Rak						Vinklad	-1.02
Ben bakifrån	Hastrång						Parallell	+0.45
Kotvinkel	Låg						Hög	+1.75
Klövar & Ben	Låg						Hög	+0.81
Framjuver	Svagt						Starkt	+2.78
Bakjuvershöjd	Lågt						Högt	+2.60
Bakjuversbredd	Smalt						Brett	+2.39
Juverligament	Svagt						Starkt	+0.91
Juverdjup	Djup						Grunt	+1.96
Spnplac. fram	Vid						Tät	+1.11
Spnplac. bak	Vid						Tät	+0.98
Spnlängd	Kort						Lång	-0.26

HÄLSA & FERTILITET			
Productive Life	+5.2	Kalvningar F	8.3%
Celltal	2.72	Kalvningar MF	5.2%
Dotterfertilitet	+3.9	Foderomvandling	180
Fertilitetsindex	+3.8	Mj. hastighet	103
		Lynne	103

PLUTO

FORTUNE x DELCO x FACEBOOK

NY!

Stamb. Nr 92699	Kod. Nr 9-7867	aAa 243	Kappa K. AB	Pris / Guld / Sexat 290 / 261 / NEJ	TPI +2773
--------------------	-------------------	------------	----------------	--	--------------



ANVÄNDNING	
Parningar:	Mogul McCutchen Goldwyn
Kommentar:	Lättanvänd allround tjur Hög dotterfertilitet

PRODUKTION		76% Säkerhet			
Mjölk lbs	Fett lbs	Fett %	Protein lbs	Protein %	
1606	85	+0.09	59	+0.04	

HELHETSINTRYCK			
Typ	2.07	Kroppskapacitet	1.14
Juver	2.03	Mjölktyp	1.70
Ben	1.33		

BEDÖMNING		-2	-1	0	1	2		
Storlek	Låg						Reslig	+2.22
Styrka	Vek						Stark	+1.29
Kroppsdjup	Grund						Djup	+1.06
Mjölkräglad	Tät						Öppen	+1.25
Korslutning	H. bärben						Sluttande	+0.01
Korsbredd	Smalt						Brett	+1.21
Benvinkel	Rak						Vinklad	-0.50
Ben bakifrån	Hastrång						Parallell	+1.62
Kotvinkel	Låg						Hög	+1.87
Klövar & Ben	Låg						Hög	+1.62
Framjuver	Svagt						Starkt	+2.45
Bakjuvershöjd	Lågt						Högt	+2.99
Bakjuversbredd	Smalt						Brett	+2.75
Juverligament	Svagt						Starkt	+1.27
Juverdjup	Djup						Grunt	+2.33
Spnplac. fram	Vid						Tät	+0.91
Spnplac. bak	Vid						Tät	+0.92
Spnlängd	Kort						Lång	-0.60

HÄLSA & FERTILITET			
Productive Life	5.6	Kalvningar F	6.9%
Celltal	2.68	Kalvningar MF	4.6%
Dotterfertilitet	2.2	Foderomvandling	173
Livability	1.0	Mj. hastighet	100
Fertilitetsindex	2.7	Lynne	105

POSITIVE

DUKE x RUBICON x NUMERO UNO

Stamb. Nr	Kod. Nr	aAa	Kappa K.	Pris / Guld / Sexat	TPI
92620	9-7840	234	AB	320 / 288 / NEJ	+2853



ANVÄNDNING	
Parningar:	Goldwyn McCutchen Supersire
Kommentar:	Extremt mycket fett (121 lbs) Felfri exteriör Topp i Feed Eff

PRODUKTION		79% Säkerhet		
Mjök lbs	Fett lbs	Fett %	Protein lbs	Protein %
1776	121	+0.19	72	+0.06

HELHETSINTRYCK			
Typ	2.28	Kroppskapacitet	-0.01
Juver	2.13	Mjölktyp	1.98
Ben	0.79		

BEDÖMNING		-2	-1	0	1	2		
Storlek	Låg						Reslig	+1.38
Styrka	Vek						Stark	+0.83
Kroppsdjup	Grund						Djup	+1.17
Mjökpräglad	Tät						Öppen	+2.48
Korslutning	H. bärben						Sluttande	+1.84
Korsbredd	Smalt						Brett	+0.89
Benvinkel	Rak						Vinklad	+0.33
Ben bakifrån	Hastrång						Parallell	+0.90
Kotvinkel	Låg						Hög	+0.66
Klöver & Ben	Låg						Hög	+1.05
Framjuver	Svagt						Starkt	+2.33
Bakjuvershöjd	Lågt						Högt	+3.45
Bakjuversbredd	Smalt						Brett	+3.17
Juveligament	Svagt						Starkt	+1.37
Juvelrdjup	Djup						Grunt	+1.11
Spennlac. fram	Vid						Tät	+2.23
Spennlac. bak	Vid						Tät	+2.01
Spennlängd	Kort						Lång	-1.58

HÄLSA & FERTILITET			
Productive Life	4.3	Kalvningar F	8.5%
Celltal	2.90	Kalvningar MF	3.7%
Dotterfertilitet	+0.9	Foderomvandling	262
Fertilitetsindex	+1.3	Mj. hastighet	103
		Lynne	104

PRESTIGE

JEDI x SUPERSHOT x ENFORCER

Stamb. Nr	Kod. Nr	aAa	Kappa K.	Pris / Guld / Sexat	TPI
92596	9-7789	234	BB	290 / 261 / NEJ	+2670



ANVÄNDNING	
Parningar:	McCutchen Goldwyn Oman
Kommentar:	BB Kasein Extremt mycket mjök Högt Lbs protein

PRODUKTION		79% Säkerhet		
Mjök lbs	Fett lbs	Fett %	Protein lbs	Protein %
2684	57	-0.14	84	+0.01

HELHETSINTRYCK			
Typ	1.78	Kroppskapacitet	1.01
Juver	1.02	Mjölktyp	2.16
Ben	0.35		

BEDÖMNING		-2	-1	0	1	2		
Storlek	Låg						Reslig	+1.98
Styrka	Vek						Stark	+1.54
Kroppsdjup	Grund						Djup	+1.25
Mjökpräglad	Tät						Öppen	+1.73
Korslutning	H. bärben						Sluttande	-0.35
Korsbredd	Smalt						Brett	+0.96
Benvinkel	Rak						Vinklad	-1.67
Ben bakifrån	Hastrång						Parallell	+0.60
Kotvinkel	Låg						Hög	+1.19
Klöver & Ben	Låg						Hög	+0.66
Framjuver	Svagt						Starkt	+1.40
Bakjuvershöjd	Lågt						Högt	+2.23
Bakjuversbredd	Smalt						Brett	+2.05
Juveligament	Svagt						Starkt	+0.92
Juvelrdjup	Djup						Grunt	+0.85
Spennlac. fram	Vid						Tät	+0.33
Spennlac. bak	Vid						Tät	+0.07
Spennlängd	Kort						Lång	+1.46

HÄLSA & FERTILITET			
Productive Life	6.0	Kalvningar F	7.4%
Celltal	2.78	Kalvningar MF	3.5%
Dotterfertilitet	+2.9	Foderomvandling	174
Fertilitetsindex	+3.0	Mj. hastighet	97
		Lynne	107

SIDEKICK

ABBOTT x MCCUTCHEN x LAVANGUARD

Stamb. Nr 92449	Kod. Nr 9-7754	aAa 312	Kappa K. AB	Pris / Guld / Sexat 360 / 324 / NEJ	TPI +2374
--------------------	-------------------	------------	----------------	--	--------------



ANVÄNDNING	
Parningar:	Impression Supersire
Kommentar:	Mycket bra exteriör Höga halter och kg fett

PRODUKTION		78% Säkerhet			
Mjölk lbs	Fett lbs	Fett %	Protein lbs	Protein %	
201	44	+0.13	21	+0.05	

HELHETSINTRYCK			
Typ	3.67	Kroppskapacitet	1.49
Juver	3.39	Mjölktyp	2.46
Ben	2.15		

BEDÖMNING		-2	-1	0	1	2		
Storlek	Låg						Reslig	+3.09
Styrka	Vek						Stark	+1.74
Kroppsdjup	Grund						Djup	+2.01
Mjölkräglad	Tät						Öppen	-2.10
Korslutning	H. bärben						Sluttande	-0.17
Korsbredd	Smalt						Brett	+2.10
Benvinkel	Rak						Vinklad	+0.44
Ben bakifrån	Hastrång						Parallell	+2.33
Kotvinkel	Låg						Hög	+2.58
Klövar & Ben	Låg						Hög	+2.64
Framjuver	Svagt						Starkt	+4.75
Bakjuvershöjd	Lågt						Högt	+4.25
Bakjuversbredd	Smalt						Brett	+3.91
Juverligament	Svagt						Starkt	+2.23
Juverdjup	Djup						Grunt	+3.99
Spenplac. fram	Vid						Tät	+1.71
Spenplac. bak	Vid						Tät	+1.50
Spenlängd	Kort						Lång	-0.09

HÄLSA & FERTILITET			
Productive Life	2.3	Kalvningar F	6.6%
Celltal	2.74	Kalvningar MF	5.0%
Dotterfertilitet	+2.3	Foderomvandling	75
Fertilitetsindex	+0.5	Mj. hastighet	103
		Lynne	106

TOPNOTCH

JEDI x LOTTOMAX x SUPERSIRE

Stamb. Nr 92215	Kod. Nr 9-7750	aAa 243	Kappa K. AB	Pris / Guld / Sexat 320 / 288 / NEJ	TPI +2803
--------------------	-------------------	------------	----------------	--	--------------



ANVÄNDNING	
Parningar:	Goldwyn McCutchen
Kommentar:	Grymt Prod. Life Extremt högt GTPI Hög avkastning

PRODUKTION		79% Säkerhet			
Mjölk lbs	Fett lbs	Fett %	Protein lbs	Protein %	
1763	62	-0.01	67	+0.05	

HELHETSINTRYCK			
Typ	2.19	Kroppskapacitet	0.77
Juver	2.58	Mjölktyp	1.26
Ben	1.12		

BEDÖMNING		-2	-1	0	1	2		
Storlek	Låg						Reslig	+0.99
Styrka	Vek						Stark	+1.02
Kroppsdjup	Grund						Djup	+0.56
Mjölkräglad	Tät						Öppen	+0.76
Korslutning	H. bärben						Sluttande	-0.34
Korsbredd	Smalt						Brett	+0.71
Benvinkel	Rak						Vinklad	-2.05
Ben bakifrån	Hastrång						Parallell	+0.70
Kotvinkel	Låg						Hög	+1.82
Klövar & Ben	Låg						Hög	+1.28
Framjuver	Svagt						Starkt	+2.38
Bakjuvershöjd	Lågt						Högt	+3.78
Bakjuversbredd	Smalt						Brett	+3.48
Juverligament	Svagt						Starkt	+2.15
Juverdjup	Djup						Grunt	+1.79
Spenplac. fram	Vid						Tät	+0.62
Spenplac. bak	Vid						Tät	+1.26
Spenlängd	Kort						Lång	+1.08

HÄLSA & FERTILITET			
Productive Life	7.9	Kalvningar F	6.3%
Celltal	2.66	Kalvningar MF	4.0%
Dotterfertilitet	+3.9	Foderomvandling	167
Fertilitetsindex	+3.8	Mj. hastighet	100
		Lynne	110

U-BEST

JOSUPER x NUMERO UNO x SHOTTLE

Stamb. Nr 92600	Kod. Nr 9-7797	aAa 432	Kappa K. AE	Pris / Guld / Sexat 230 / 207 / NEJ	TPI +2733
--------------------	-------------------	------------	----------------	--	--------------



ANVÄNDNING	
Parningar:	McCutchen Mogul Goldwyn
Kommentar:	Högt GTPI Mycket fett Fantastisk hälsoprofil

PRODUKTION		81% Säkerhet			
Mjölk lbs	Fett lbs	Fett %	Protein lbs	Protein %	
1057	92	+0.19	48	+0.06	

HELHETSINTRYCK			
Typ	2.07	Kroppskapacitet	1.41
Juver	1.28	Mjölktyp	1.28
Ben	1.25		

BEDÖMNING		-2	-1	0	1	2		
Storlek	Låg						Reslig	+1.45
Styrka	Vek						Starkt	+1.42
Kroppsdjup	Grund						Djup	+0.93
Mjölkräglad	Tät						Öppen	+0.58
Korslutning	H. bärben						Sluttande	-1.44
Korsbredd	Smalt						Brett	+1.46
Benvinkel	Rak						Vinklad	-0.44
Ben bakifrån	Hastrång						Parallell	+0.69
Kotvinkel	Låg						Hög	+1.75
Klövar & Ben	Låg						Hög	+1.59
Framjuver	Svagt						Starkt	+1.41
Bakjuvershöjd	Lågt						Högt	+2.63
Bakjuversbredd	Smalt						Brett	+2.42
Juveligament	Svagt						Starkt	+0.73
Juvelrdjup	Djup						Grunt	+0.86
Spnplac. fram	Vid						Tät	-0.59
Spnplac. bak	Vid						Tät	-0.36
Spnlängd	Kort						Lång	+1.12

HÄLSA & FERTILITET			
Productive Life	6.2	Kalvningar F	7.4%
Celltal	2.57	Kalvningar MF	4.6%
Dotterfertilitet	+3.5	Foderomvandling	174
Fertilitetsindex	+3.7	Mj. hastighet	97
		Lynne	102

USEFUL

YODER x CAMARO x MOGUL

Stamb. Nr 92618	Kod. Nr 9-7818	aAa 432	Kappa K. AB	Pris / Guld / Sexat 230 / 207 / 420	TPI +2654
--------------------	-------------------	------------	----------------	--	--------------



ANVÄNDNING	
Parningar:	McCutchen Goldwyn Man-O-Man
Kommentar:	93 lbs fett Jämn exteriör Larcrest Crimson EX-93-2E kofamilj

PRODUKTION		79% Säkerhet			
Mjölk lbs	Fett lbs	Fett %	Protein lbs	Protein %	
445	93	+0.28	44	+0.11	

HELHETSINTRYCK			
Typ	2.00	Kroppskapacitet	0.12
Juver	1.74	Mjölktyp	1.42
Ben	1.55		

BEDÖMNING		-2	-1	0	1	2		
Storlek	Låg						Reslig	+0.64
Styrka	Vek						Starkt	+0.69
Kroppsdjup	Grund						Djup	+0.59
Mjölkräglad	Tät						Öppen	+1.42
Korslutning	H. bärben						Sluttande	-0.18
Korsbredd	Smalt						Brett	+0.57
Benvinkel	Rak						Vinklad	-0.96
Ben bakifrån	Hastrång						Parallell	+1.74
Kotvinkel	Låg						Hög	+1.01
Klövar & Ben	Låg						Hög	+1.53
Framjuver	Svagt						Starkt	+2.38
Bakjuvershöjd	Lågt						Högt	+2.70
Bakjuversbredd	Smalt						Brett	+2.48
Juveligament	Svagt						Starkt	+0.15
Juvelrdjup	Djup						Grunt	+1.00
Spnplac. fram	Vid						Tät	+0.65
Spnplac. bak	Vid						Tät	+0.22
Spnlängd	Kort						Lång	-1.15

HÄLSA & FERTILITET			
Productive Life	4.3	Kalvningar F	7.1%
Celltal	2.93	Kalvningar MF	4.6%
Dotterfertilitet	+2.6	Foderomvandling	195
Fertilitetsindex	+3.1	Mj. hastighet	108
		Lynne	102

BIGSTAR

SITUATION x JUPITER

Stamb. Nr	Kod. Nr	aAa	Kappa K.	Pris / Guld / Sexat	LPI
9195	9-1455	243	AA	240 / 216 / NEJ	+2877



ANVÄNDNING	
Parningar:	Rockstar Landscape Bendig Dreamer Ideostar Patron Oblique Valpas Facet Föske
Kommentar:	Dotterprövat Bra exteriör Hög säkerhet

PRODUKTION		95% Säkerhet			
Mjölkg kg	Fett kg	Fett %	Protein kg	Protein %	
920	20	-0.22	39	+0.11	

HELHETSINTRYCK			-5	0	5	10	15
Helhetsintryck	14	%					
Juvern	15	%					
Klövar & Ben	11	%					
Dairy Strenght	11	%					
Kors	9	%					
Juverdyp	4	Djup					Grund
Juvernävnd	14	Stum					Elastisk
Mittligament	13	Svag					Stark
Framjuverfäste	14	Svag					Stark
Spnplac. fram	3	Bred					Tät
Bakjuverhöjd	6	Låg					Hög
Bakjuverbredd	10	Smal					Bred
Spnplac. bak	4	Bred					Tät
Spnplängd	1	Kort					Lång
Kotvinkel	7	Vek					Brant
Klövtrakt	13	Grund					Hög
Benkvalite	4	Rund					Flat
Has från sidan	-3	Rak					Krokig
Has bakifrån	8	Hastrång					Parallell
Reslighet kors	3	Låg					Hög
Reslighet fram	9	Låg					Hög
Bröstbredd	7	Tät					Bred
Kroppsdjup	5	Grund					Djup
Revbenslutning	9	Brant					Lutande
Rygg-Länd	2	Svag					Stark
Korslutning	-1	Hög					Låg
Korsbredd	7	Smal					Brett
Lärledsplac.	2	Bakåt					Framåt
HÄLSA & FERTILITET			95	100	105	110	115
Livslängd	107	Kort					Lång
Mastit resistens	101	Oönskad					Önskad
Laktationskurva	102	Brant					Flack
Dotterfertilitet	98	Svag					Hög
Mjölklarhet	105	Långsam					Snabb
Lynne	92	Nervös					Lugn
Kalvningar	102	Svår					Lätt
Kalvningar MF	98	Svår					Lätt
Hullbedömning	100	Hög					Låg

AMARULA

IVANHOE x BURDETTE

NY!

Stamb. Nr	Kod. Nr	aAa	Kappa K.	Pris / Guld / Sexat	LPI
9230	9-1492	312	AB	240 / 216 / NEJ	+2908



ANVÄNDNING	
Parningar:	Arbiter Craftman Bigstar Jumper Rubicom Tarzan Rockstar EJ till Burdette, Parrain, Oblique, Blink
Kommentar:	X X XX XX

PRODUKTION		44% Säkerhet			
Mjölkg kg	Fett kg	Fett %	Protein kg	Protein %	
754	36	+0.07	31	+0.08	

HELHETSINTRYCK			-5	0	5	10	15
Helhetsintryck	12	%					
Juvern	12	%					
Klövar & Ben	11	%					
Dairy Strenght	7	%					
Kors	0	%					
Juverdyp	5	Djup					Grund
Juvernävnd	10	Stum					Elastisk
Mittligament	8	Svag					Stark
Framjuverfäste	10	Svag					Stark
Spnplac. fram	4	Bred					Tät
Bakjuverhöjd	8	Låg					Hög
Bakjuverbredd	12	Smal					Bred
Spnplac. bak	-1	Bred					Tät
Spnplängd	-2	Kort					Lång
Kotvinkel	4	Vek					Brant
Klövtrakt	7	Grund					Hög
Benkvalite	6	Rund					Flat
Has från sidan	-4	Rak					Krokig
Has bakifrån	8	Hastrång					Parallell
Reslighet kors	7	Låg					Hög
Reslighet fram	-2	Låg					Hög
Bröstbredd	3	Tät					Bred
Kroppsdjup	2	Grund					Djup
Revbenslutning	8	Brant					Lutande
Rygg-Länd	0	Svag					Stark
Korslutning	-3	Hög					Låg
Korsbredd	1	Smal					Brett
Lärledsplac.	-2	Bakåt					Framåt
HÄLSA & FERTILITET			95	100	105	110	115
Livslängd	107	Kort					Lång
Mastit resistens	100	Oönskad					Önskad
Laktationskurva	100	Brant					Flack
Dotterfertilitet	102	Svag					Hög
Mjölklarhet	98	Långsam					Snabb
Lynne	103	Nervös					Lugn
Kalvningar F	104	Svår					Lätt
Kalvningar MF	104	Svår					Lätt
Hullbedömning	103	Hög					Låg

ATHENOS

VALPAS x OBLIQUE

Stamb. Nr	Kod. Nr	aAa	Kappa K.	Pris / Guld / Sexat	LPI
9223	9-1482			- / - / 380	+3232



ANVÄNDNING	
Parningar:	Rockstar Jumper Craftman Miquelon EJ på Valpas, Oblique eller Revolution.
Kommentar:	Hög avkastning Halthöjare Bra dotterfertilitet

PRODUKTION		53% Säkerhet		
Mjölkg kg	Fett kg	Fett %	Protein kg	Protein %
1322	80	+0.29	54	+0.11

HELHETSINTRYCK		-5	0	5	10	15
Helhetsintryck	3 %					
Juver	3 %					
Klövar & Ben	4 %					
Dairy Strenght	4 %					
Kors	2 %					
Juverdjup	0 Djup					Grund
Juvernävnd	-1 Stum					Elastisk
Mittligament	5 Svag					Stark
Framjuverfäste	3 Svag					Stark
Spnplac. fram	3 Bred					Tät
Bakjuverhöjd	0 Låg					Hög
Bakjuverbredd	-4 Smal					Bred
Spnplac. bak	3 Bred					Tät
Spnplängd	-3 Kort					Lång
Kotvinkel	3 Vek					Brant
Klövtrakt	5 Grund					Hög
Benkvalite	0 Rund					Flat
Has från sidan	5 Rak					Krokig
Has bakifrån	7 Hastrång					Parallell
Reslighet kors	0 Låg					Hög
Reslighet fram	-4 Låg					Hög
Bröstbredd	10 Tät					Bred
Kroppsdjup	2 Grund					Djup
Revbenslutning	2 Brant					Lutande
Rygg-Länd	-6 Svag					Stark
Korslutning	-2 Låg					Hög
Korsbredd	4 Smal					Brett
Lärledsplac.	-1 Bakåt					Framåt
HÄLSA & FERTILITET		95	100	105	110	115
Livslängd	107 Kort					Lång
Mastit resistens	101 Önskad					Önskad
Laktationskurva	102 Brant					Flack
Dotterfertilitet	108 Svag					Hög
Mjölklarhet	102 Långsam					Snabb
Lynne	102 Nervös					Lugn
Kalvningar F	101 Svår					Lätt
Kalvningar MF	104 Svår					Lätt
Hullbedömning	103 Låg					Hög

BIGTIME

BIGSTAR x ROCKSTAR

Stamb. Nr	Kod. Nr	aAa	Kappa K.	Pris / Guld / Sexat	LPI
9213	9-1473	534	AA	220 / 198 / 390	+2911



ANVÄNDNING	
Parningar:	Oblique Landscape Dreamer Nordiska härstam. EJ på Jumper eller Rockstar.
Kommentar:	Komplett tjur Balanserad mix av mjölk och exteriör

PRODUKTION		59% Säkerhet		
Mjölkg kg	Fett kg	Fett %	Protein kg	Protein %
944	35	-0.02	38	+0.10

HELHETSINTRYCK		-5	0	5	10	15
Helhetsintryck	13 %					
Juver	13 %					
Klövar & Ben	11 %					
Dairy Strenght	10 %					
Kors	7 %					
Juverdjup	3 Djup					Grund
Juvernävnd	11 Stum					Elastisk
Mittligament	8 Svag					Stark
Framjuverfäste	11 Svag					Stark
Spnplac. fram	2 Bred					Tät
Bakjuverhöjd	8 Låg					Hög
Bakjuverbredd	8 Smal					Bred
Spnplac. bak	1 Bred					Tät
Spnplängd	0 Kort					Lång
Kotvinkel	8 Vek					Brant
Klövtrakt	12 Grund					Hög
Benkvalite	2 Rund					Flat
Has från sidan	-4 Rak					Krokig
Has bakifrån	7 Hastrång					Parallell
Reslighet kors	2 Låg					Hög
Reslighet fram	8 Låg					Hög
Bröstbredd	7 Tät					Bred
Kroppsdjup	4 Grund					Djup
Revbenslutning	8 Brant					Lutande
Rygg-Länd	2 Svag					Stark
Korslutning	-2 Låg					Hög
Korsbredd	6 Smal					Brett
Lärledsplac.	3 Bakåt					Framåt
HÄLSA & FERTILITET		95	100	105	110	115
Livslängd	107 Kort					Lång
Mastit resistens	103 Önskad					Önskad
Laktationskurva	100 Brant					Flack
Dotterfertilitet	97 Svag					Hög
Mjölklarhet	102 Långsam					Snabb
Lynne	98 Nervös					Lugn
Kalvningar F	102 Svår					Lätt
Kalvningar MF	99 Svår					Lätt
Hullbedömning	101 Låg					Hög

CHELYOTE

PATRIOTE x VOLVO

Stamb. Nr	Kod. Nr	aAa	Kappa K.	Pris / Guld / Sexat	LPI
9210	9-1470	243	BE	230 / 207 / 390	+2891



ANVÄNDNING	
Parningar:	Oblique Jumper David Föske Gunnarstorp Ullimulli Nora Prästgård Turandot
Kommentar:	Topp exteriör Hög produktion Halter i högsta klass

PRODUKTION		55% Säkerhet		
Mjölkg kg	Fett kg	Fett %	Protein kg	Protein %
1146	65	+0.23	48	+0.12

HELHETSINTRYCK		-5	0	5	10	15
Helhetsintryck	7 %					
Juvel	7 %					
Klövar & Ben	7 %					
Dairy Strenght	6 %					
Kors	-1 %					
Juvelrdjup	-1 Djup					Grund
Juvelvävnad	10 Stum					Elastisk
Mittligament	8 Svag					Stark
Framjuvelfäste	7 Svag					Stark
Spenplac. fram	1 Bred					Tät
Bakjuvelhöjd	2 Låg					Hög
Bakjuvelbredd	8 Smal					Bred
Spenplac. bak	-2 Bred					Tät
Spenlängd	5 Kort					Lång
Kotvinkel	6 Vek					Brant
Klövtrakt	5 Grund					Hög
Benkvalite	3 Rund					Flat
Has från sidan	0 Rak					Krokig
Has bakifrån	8 Hastrång					Parallell
Reslighet kors	6 Låg					Hög
Reslighet fram	-5 Låg					Hög
Bröstdjup	2 Bred					Bred
Kroppsdjup	5 Grund					Djup
Revbenslutning	9 Brant					Lutande
Rygg-Länd	-1 Svag					Stark
Korslutning	-3 Låg					Hög
Korsbredd	4 Smal					Brett
Lärledsplac.	-6 Bakåt					Framåt
HÄLSA & FERTILITET		95	100	105	110	115
Livslängd	103 Kort					Lång
Mastit resistens	101 Önskad					Önskad
Laktationskurva	100 Brant					Flack
Dotterfertilitet	96 Svag					Hög
Mjölkbärlighet	100 Långsam					Snabb
Lynne	106 Nervös					Lugn
Kalvningar F	104 Svår					Lätt
Kalvningar MF	103 Svår					Lätt
Hullbedömning	100 Hög					Låg

IDOL

BLINK x PATRIOTE

Stamb. Nr	Kod. Nr	aAa	Kappa K.	Pris / Guld / Sexat	LPI
9229	9-1491	423	BE	240 / 216 / NEJ	+2992



ANVÄNDNING	
Parningar:	Jumper Craftman Bigstar Landscape Arbiter Nordiska härstamningar .
Kommentar:	Mycket halter Bra framjuvel Robot Ready

PRODUKTION		47% Säkerhet		
Mjölkg kg	Fett kg	Fett %	Protein kg	Protein %
830	59	+0.34	44	+0.21

HELHETSINTRYCK		-5	0	5	10	15
Helhetsintryck	8 %					
Juvel	8 %					
Klövar & Ben	7 %					
Dairy Strenght	6 %					
Kors	3 %					
Juvelrdjup	5 Djup					Grund
Juvelvävnad	6 Stum					Elastisk
Mittligament	2 Svag					Stark
Framjuvelfäste	9 Svag					Stark
Spenplac. fram	0 Bred					Tät
Bakjuvelhöjd	1 Låg					Hög
Bakjuvelbredd	7 Smal					Bred
Spenplac. bak	-8 Bred					Tät
Spenlängd	-1 Kort					Lång
Kotvinkel	3 Vek					Brant
Klövtrakt	6 Grund					Hög
Benkvalite	1 Rund					Flat
Has från sidan	-2 Rak					Krokig
Has bakifrån	4 Hastrång					Parallell
Reslighet kors	6 Låg					Hög
Reslighet fram	0 Låg					Hög
Bröstdjup	3 Bred					Bred
Kroppsdjup	2 Grund					Djup
Revbenslutning	6 Brant					Lutande
Rygg-Länd	-3 Svag					Stark
Korslutning	-2 Låg					Hög
Korsbredd	5 Smal					Brett
Lärledsplac.	-1 Bakåt					Framåt
HÄLSA & FERTILITET		95	100	105	110	115
Livslängd	106 Kort					Lång
Mastit resistens	103 Önskad					Önskad
Laktationskurva	103 Brant					Flack
Dotterfertilitet	99 Svag					Hög
Mjölkbärlighet	103 Långsam					Snabb
Lynne	105 Nervös					Lugn
Kalvningar F	97 Svår					Lätt
Kalvningar MF	103 Svår					Lätt
Hullbedömning	102 Hög					Låg

IMAGINE

BIGSTAR x OBLIQUE

Stamb. Nr	Kod. Nr	aAa	Kappa K.	Pris / Guld / Sexat	LPI
9218	9-1479	243	AA	250 / 225 / NEJ	+2970



ANVÄNDNING	
Parningar:	Miquelon Craftman Jumper Revolution. EJ på Bigstar eller Oblique.
Kommentar:	Jämn exteriör Mycket trevlig hälsoprofil Produktion

PRODUKTION		62% Säkerhet			
Mjölk kg	Fett kg	Fett %	Protein kg	Protein %	
1070	44	+0.00	42	+0.08	

HELHETSINTRYCK		-5	0	5	10	15
Helhetsintryck	9 %					
Juvel	9 %					
Klövar & Ben	8 %					
Dairy Strenght	6 %					
Kors	2 %					
Juvelrdjup	1 Djup					Grund
Juvelvävnad	9 Stum					Elastisk
Mittligament	9 Svag					Stark
Framjuvelfäste	9 Svag					Stark
Spennplac. fram	0 Bred					Tät
Bakjuvelhöjd	2 Låg					Hög
Bakjuvelbredd	4 Smal					Bred
Spennplac. bak	2 Bred					Tät
Spennlängd	-2 Kort					Lång
Kotvinkel	6 Vek					Brant
Klövtrekt	10 Grund					Hög
Benkvalite	6 Rund					Flat
Has från sidan	-3 Rak					Krokig
Has bakifrån	7 Hastrång					Parallell
Reslighet kors	1 Låg					Hög
Reslighet fram	6 Låg					Hög
Bröstbredd	4 Tät					Bred
Kroppsdjup	3 Grund					Djup
Revbenslutning	5 Brant					Lutande
Rygg-Länd	-5 Svag					Stark
Korslutning	-1 Hög					Låg
Korsbredd	2 Smal					Brett
Lärledsplac.	3 Bakåt					Framåt
HÄLSA & FERTILITET		95	100	105	110	115
Livslängd	108 Kort					Lång
Mastit resistens	102 Önskad					Önskad
Laktationskurva	100 Brant					Flack
Dotterfertilitet	100 Svag					Hög
Mjölkarhet	104 Långsam					Snabb
Lynne	98 Nervös					Lugn
Kalvningar F	106 Svår					Lätt
Kalvningar MF	100 Svår					Lätt
Hullbedömning	101 Hög					Låg

MAXXUM

NONSTOP x PREDATOR

NY!

Stamb. Nr	Kod. Nr	aAa	Kappa K.	Pris / Guld / Sexat	LPI
9231	9-1493	243	AA	250 / 225 / NEJ	+2753



ANVÄNDNING	
Parningar:	Craftman Burdette Rockstar Parrain Chelyote Bigtime EJ till Predator.
Kommentar:	XX XX XX

PRODUKTION		51% Säkerhet			
Mjölk kg	Fett kg	Fett %	Protein kg	Protein %	
1109	46	+0.01	38	+0.02	

HELHETSINTRYCK		-5	0	5	10	15
Helhetsintryck	7 %					
Juvel	7 %					
Klövar & Ben	4 %					
Dairy Strenght	5 %					
Kors	5 %					
Juvelrdjup	5 Djup					Grund
Juvelvävnad	7 Stum					Elastisk
Mittligament	6 Svag					Stark
Framjuvelfäste	4 Svag					Stark
Spennplac. fram	0 Bred					Tät
Bakjuvelhöjd	6 Låg					Hög
Bakjuvelbredd	-2 Smal					Bred
Spennplac. bak	0 Bred					Tät
Spennlängd	-2 Kort					Lång
Kotvinkel	7 Vek					Brant
Klövtrekt	8 Grund					Hög
Benkvalite	-1 Rund					Flat
Has från sidan	-1 Rak					Krokig
Has bakifrån	1 Hastrång					Parallell
Reslighet kors	5 Låg					Hög
Reslighet fram	4 Låg					Hög
Bröstbredd	1 Tät					Bred
Kroppsdjup	0 Grund					Djup
Revbenslutning	8 Brant					Lutande
Rygg-Länd	0 Svag					Stark
Korslutning	2 Hög					Låg
Korsbredd	7 Smal					Brett
Lärledsplac.	4 Bakåt					Framåt
HÄLSA & FERTILITET		95	100	105	110	115
Livslängd	103 Kort					Lång
Mastit resistens	103 Önskad					Önskad
Laktationskurva	101 Brant					Flack
Dotterfertilitet	98 Svag					Hög
Mjölkarhet	102 Långsam					Snabb
Lynne	103 Nervös					Lugn
Kalvningar F	101 Svår					Lätt
Kalvningar MF	99 Svår					Lätt
Hullbedömning	97 Hög					Låg

PARRAIN

ROCKSTAR x ORRARYD

Stamb. Nr	Kod. Nr	aAa	Kappa K.	Pris / Guld / Sexat	LPI
9209	9-1469	534	AB	240 / 216 / NEJ	+2999



ANVÄNDNING	
Parningar:	Oblique Jumper Valpas Föske G Edbo Gunnarstorp Facet
Kommentar:	Hög produktion Juvvertjur Halthöjare

PRODUKTION		59% Säkerhet			
Mjölkg kg	Fett kg	Fett %	Protein kg	Protein %	
1242	64	+0.18	52	+0.15	

HELHETSINTRYCK		-5	0	5	10	15	
Helhetsintryck	8 %						
Juver	9 %						
Klövar & Ben	7 %						
Dairy Strenght	6 %						
Kors	0 %						
Juverdjup	-1 Djup						Grund
Juvernävnd	7 Stum						Elastisk
Mittligament	4 Svag						Stark
Framjuverfäste	9 Svag						Stark
Spenplac. fram	4 Bred						Tät
Bakjuverhöjd	5 Låg						Hög
Bakjuverbredd	11 Smal						Bred
Spenplac. bak	-2 Bred						Tät
Spenlängd	3 Kort						Lång
Kotvinkel	6 Vek						Brant
Klövrakt	8 Grund						Hög
Benkvalite	2 Rund						Flat
Has från sidan	0 Rak						Krokig
Has bakifrån	5 Hastrång						Parallell
Reslighet kors	0 Låg						Hög
Reslighet fram	4 Låg						Hög
Bröstdredd	6 Tät						Bred
Kroppsdjup	2 Grund						Djup
Revbenslutning	5 Brant						Lutande
Rygg-Länd	1 Svag						Stark
Korslutning	-2 Låg						Hög
Korsbredd	-3 Smal						Brett
Lärledsplac.	3 Bakåt						Framåt
HÄLSA & FERTILITET		95	100	105	110	115	
Livslängd	104 Kort						Lång
Mastit resistens	103 Önskad						Önskad
Laktationskurva	104 Brant						Flack
Dotterfertilitet	96 Svag						Hög
Mjölkarbarhet	100 Långsam						Snabb
Lynne	105 Nervös						Lugn
Kalvningar F	98 Svår						Lätt
Kalvningar MF	103 Svår						Lätt
Hullbedömning	101 Låg						Hög

RENOIR

ROMANCER x BIGSTAR

NY!

Stamb. Nr	Kod. Nr	aAa	Kappa K.	Pris / Guld / Sexat	LPI
9232	9-1494	342	-	250 / 225 / NEJ	+3065



ANVÄNDNING	
Parningar:	Blink Volvo Landscape Oblique Perfect Rockstar Predator Ej till Jumper, Bigstar, Imagine, Bigtime, Tarzan.
Kommentar:	

PRODUKTION		49% Säkerhet			
Mjölkg kg	Fett kg	Fett %	Protein kg	Protein %	
1353	57	+0.02	49	+0.06	

HELHETSINTRYCK		-5	0	5	10	15	
Helhetsintryck	9 %						
Juver	9 %						
Klövar & Ben	8 %						
Dairy Strenght	7 %						
Kors	5 %						
Juverdjup	-1 Djup						Grund
Juvernävnd	9 Stum						Elastisk
Mittligament	6 Svag						Stark
Framjuverfäste	7 Svag						Stark
Spenplac. fram	3 Bred						Tät
Bakjuverhöjd	4 Låg						Hög
Bakjuverbredd	7 Smal						Bred
Spenplac. bak	1 Bred						Tät
Spenlängd	-3 Kort						Lång
Kotvinkel	7 Vek						Brant
Klövrakt	11 Grund						Hög
Benkvalite	1 Rund						Flat
Has från sidan	0 Rak						Krokig
Has bakifrån	4 Hastrång						Parallell
Reslighet kors	2 Låg						Hög
Reslighet fram	2 Låg						Hög
Bröstdredd	5 Tät						Bred
Kroppsdjup	2 Grund						Djup
Revbenslutning	6 Brant						Lutande
Rygg-Länd	1 Svag						Stark
Korslutning	-3 Låg						Hög
Korsbredd	4 Smal						Brett
Lärledsplac.	0 Bakåt						Framåt
HÄLSA & FERTILITET		95	100	105	110	115	
Livslängd	107 Kort						Lång
Mastit resistens	103 Önskad						Önskad
Laktationskurva	103 Brant						Flack
Dotterfertilitet	99 Svag						Hög
Mjölkarbarhet	101 Långsam						Snabb
Lynne	97 Nervös						Lugn
Kalvningar F	98 Svår						Lätt
Kalvningar MF	104 Svår						Lätt
Hullbedömning	102 Låg						Hög

TUXEDO

VOLVO x REALITY

Stamb. Nr	Kod. Nr	aAa	Kappa K.	Pris / Guld / Sexat	LPI
9219	9-1480	165	AA	230 / 207 / NEJ	+2917



ANVÄNDNING	
Parningar:	Alla härstamningar utom Volvo & Reality söner. Ej på Craftman, Revolution, Miquelon eller Rockstar.
Kommentar:	Mycket bra ben och klövar Komplette exteriör

PRODUKTION		61% Säkerhet		
Mjölkg kg	Fett kg	Fett %	Protein kg	Protein %
936	37	-0.01	29	-0.02

HELHETSINTRYCK		-5	0	5	10	15
Helhetsintryck	12 %					
Juvel	9 %					
Klövar & Ben	14 %					
Dairy Strenght	9 %					
Kors	8 %					
Juvelrdjup	2 Djup					Grund
Juvelrvävnad	12 Stum					Elastisk
Mittligament	11 Svag					Stark
Framjuvelrfäste	2 Svag					Stark
Spenplac. fram	1 Bred					Tät
Bakjuvelhöjd	3 Låg					Hög
Bakjuvelbredd	5 Smal					Bred
Spenplac. bak	1 Bred					Tät
Spenlängd	-2 Kort					Lång
Kotvinkel	10 Vek					Brant
Klövrakt	13 Grund					Hög
Benkvalite	10 Rund					Flat
Has från sidan	-1 Rak					Krokig
Has bakifrån	8 Hastrång					Parallell
Reslighet kors	7 Låg					Hög
Reslighet fram	4 Låg					Hög
Bröstdredd	1 Tät					Bred
Kroppsdjup	4 Grund					Djup
Revbenslutning	10 Brant					Lutande
Rygg-Länd	8 Svag					Stark
Korslutning	-3 Låg					Hög
Korsbredd	5 Smal					Brett
Lärledsplac.	1 Bakåt					Framåt
HÄLSA & FERTILITET		95	100	105	110	115
Livslängd	109 Kort					Lång
Mastit resistens	105 Önskad					Önskad
Laktationskurva	101 Brant					Flack
Dotterfertilitet	99 Svag					Hög
Mjölklarhet	99 Långsam					Snabb
Lynne	99 Nervös					Lugn
Kalvningar F	101 Svår					Lätt
Kalvningar MF	103 Svår					Lätt
Hullbedömning	96 Hög					Låg

APEX

CADENCE x BROOKINGS

Stamb. Nr	Kod. Nr	aAa	Kappa K.	Pris / Guld / Sexat	LPI
700108	9-1648	621	BB	270 / 243 / NEJ	+2159



ANVÄNDNING	
Parningar:	-
Kommentar:	Toppexteriör (+14) BB Casein A2A2

PRODUKTION		67% Säkerhet		
Mjölkg kg	Fett kg	Fett %	Protein kg	Protein %
846	37	+0.01	40	+0.08

HELHETSINTRYCK		-5	0	5	10	15
Helhetsintryck	14 %					
Juvel	14 %					
Klövar & Ben	14 %					
Dairy Strenght	6 %					
Kors	6 %					
Juvelrdjup	5 Djup					Grund
Juvelrvävnad	6 Stum					Elastisk
Mittligament	6 Svag					Stark
Framjuvelrfäste	11 Svag					Stark
Spenplac. fram	2 Bred					Tät
Bakjuvelhöjd	11 Låg					Hög
Bakjuvelbredd	7 Smal					Bred
Spenplac. bak	-3 Bred					Tät
Spenlängd	-4 Kort					Lång
Kotvinkel	7 Vek					Brant
Klövrakt	5 Grund					Hög
Benkvalite	3 Rund					Flat
Has från sidan	-4 Rak					Krokig
Has bakifrån	10 Hastrång					Parallell
Reslighet kors	-3 Låg					Hög
Reslighet fram	-2 Låg					Hög
Bröstdredd	5 Tät					Bred
Kroppsdjup	2 Grund					Djup
Revbenslutning	2 Brant					Lutande
Rygg-Länd	5 Svag					Stark
Korslutning	-5 Hög					Låg
Korsbredd	-1 Smal					Brett
Lärledsplac.	-2 Bakåt					Framåt
HÄLSA & FERTILITET		95	100	105	110	115
Livslängd	109 Kort					Lång
Mastit resistens	106 Önskad					Önskad
Laktationskurva	100 Brant					Flack
Dotterfertilitet	101 Svag					Hög
Mjölklarhet	102 Långsam					Snabb
Lynne	101 Nervös					Lugn
Kalvningar F	104 Svår					Lätt
Kalvningar MF	103 Svår					Lätt
Hullbedömning	105 Hög					Låg

CHANGE UP

GENOMINATOR x HILARIO

Stamb. Nr	Kod. Nr	aAa	Kappa K.	Pris / Guld / Sexat	LPI
1126	9-4413	651	BB	230 / 207 / 390	+1934



ANVÄNDNING	
Parningar:	Undvik parningar som har Legal blod i sig.
Kommentar:	Hög avkastn. Från River Valley Genetics Immunity+

PRODUKTION		59% Säkerhet		
Mjölk kg	Fett kg	Fett %	Protein kg	Protein %
1096	68	+0.14	49	+0.08

HELHETSINTRYCK		-5	0	5	10	15	
Helhetsintryck	7	%					
Juvel	8	%					
Klövar & Ben	2	%					
Dairy Strenght	4	%					
Kors	4	%					
Juvelrdjup	3	Djup					Grund
Juvelrvävnad	2	Stum					Elastisk
Mittligament	9	Svag					Stark
Framjuvelfäste	3	Svag					Stark
Spenplac. fram	2	Bred					Tät
Bakjuvelhöjd	6	Låg					Hög
Bakjuvelbredd	1	Smal					Bred
Spenplac. bak	4	Bred					Tät
Spenlängd	1	Kort					Lång
Kotvinkel	4	Vek					Brant
Klövrakt	-3	Grund					Hög
Benkvalite	2	Rund					Flat
Has från sidan	0	Rak					Krokig
Has bakifrån	0	Hastrång					Parallell
Reslighet kors	4	Låg					Hög
Reslighet fram	-2	Låg					Hög
Bröstdjup	-1	Tät					Bred
Kroppsdjup	-1	Grund					Djup
Revbenslutning	7	Brant					Lutande
Rygg-Länd	2	Svag					Stark
Korslutning	0	Hög					Låg
Korsbredd	5	Smal					Brett
Lärledsplac.	4	Bakåt					Framåt
HÄLSA & FERTILITET		95	100	105	110	115	
Livslängd	103	Kort					Lång
Mastit resistens	103	Oönskad					Önskad
Laktationskurva	102	Brant					Flack
Dotterfertilitet	101	Svag					Hög
Mjölkarbarhet	103	Långsam					Snabb
Lynne	100	Nervös					Lugn
Kalvningar F	99	Svår					Lätt
Kalvningar MF	100	Svår					Lätt
Hullbedömning	97	Hög					Låg

PELE

JX MARLO x IRWIN

Stamb. Nr	Kod. Nr	aAa	Kappa K.	Pris / Guld / Sexat	LPI
1120	9-4403	243	BB	- / - / 410	+1931



ANVÄNDNING	
Parningar:	Genominator Balin Joel
Kommentar:	Hög avkastning Mycket bra juvel Korrekt kors

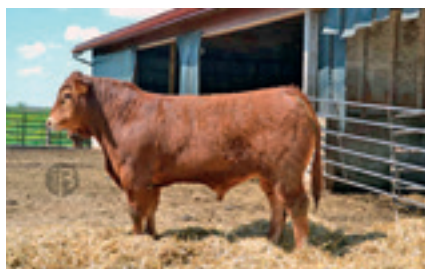
PRODUKTION		56% Säkerhet		
Mjölk kg	Fett kg	Fett %	Protein kg	Protein %
1129	58	+0.01	38	-0.08

HELHETSINTRYCK		-5	0	5	10	15	
Helhetsintryck	9	%					
Juvel	11	%					
Klövar & Ben	3	%					
Dairy Strenght	4	%					
Kors	7	%					
Juvelrdjup	8	Djup					Grund
Juvelrvävnad	1	Stum					Elastisk
Mittligament	7	Svag					Stark
Framjuvelfäste	8	Svag					Stark
Spenplac. fram	3	Bred					Tät
Bakjuvelhöjd	6	Låg					Hög
Bakjuvelbredd	4	Smal					Bred
Spenplac. bak	4	Bred					Tät
Spenlängd	-1	Kort					Lång
Kotvinkel	3	Vek					Brant
Klövrakt	-2	Grund					Hög
Benkvalite	1	Rund					Flat
Has från sidan	0	Rak					Krokig
Has bakifrån	4	Hastrång					Parallell
Reslighet kors	8	Låg					Hög
Reslighet fram	-7	Låg					Hög
Bröstdjup	3	Tät					Bred
Kroppsdjup	1	Grund					Djup
Revbenslutning	4	Brant					Lutande
Rygg-Länd	-3	Svag					Stark
Korslutning	0	Hög					Låg
Korsbredd	7	Smal					Brett
Lärledsplac.	4	Bakåt					Framåt
HÄLSA & FERTILITET		95	100	105	110	115	
Livslängd	109	Kort					Lång
Mastit resistens	108	Oönskad					Önskad
Laktationskurva	102	Brant					Flack
Dotterfertilitet	103	Svag					Hög
Mjölkarbarhet	100	Långsam					Snabb
Lynne	98	Nervös					Lugn
Kalvningar F	97	Svår					Lätt
Kalvningar MF	102	Svår					Lätt
Hullbedömning	100	Hög					Låg

CYRUS

LIMOUSIN

120843	7-1577	70 kr
--------	--------	-------



EAGLE

SIMMENTAL

120497	7-1490	70 kr
--------	--------	-------



OKUKANEMICHI

WAGYU

120935	7-1608	150 kr
--------	--------	--------



OUTLOOK

ANGUS - KÖNSSORTERAD MALE (YY)

700111	7-1651	70 kr, 370 kr XX
--------	--------	------------------



RIB EYE

HEREFORD

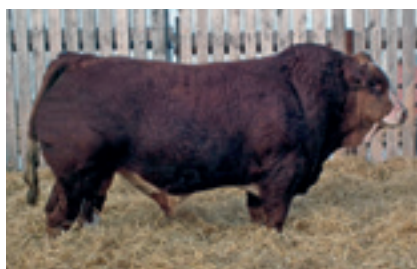
120914	7-1603	70 kr
--------	--------	-------



ROLEX

SIMMENTAL - KÖNSSORTERAD MALE (YY)

-	7-1451	70 kr, 370 kr XX
---	--------	------------------



SON IN LAW

SVART ANGUS

120609	7-1508	70 kr
--------	--------	-------



YELLOWSTONE

CHAROLAIS

700110	7-1650	70 kr
--------	--------	-------





TPI INDEX

PRODUKTION
46%

EXTERIÖR
26%

HÄLSA
28%

REFERENS POPULATION

Med referens population menas alla djur som används som underlag för värdena i ett visst index. Beroende på vilket Index du använder så skiljer sig även medelvärdena för referenspopulationen.

INDEX	GÄLLER LÄNDER	SNITT. PRODUKTION	FETT %	PROTEIN %
NTM	SVERIGE, DANMARK, FINLAND OCH NORGE	10,520 Kg (Holstein)	4,10%	3,50%
TPI	USA	12,147 Kg (Holstein)	3,73%	3,04%

HUR MYCKET GÖR EN AVVIKELSE?

EGENSKAP	-3.00	0.00 MEDEL I REF. POPULATIONEN	3.00
RESLIGHET	143 CM	147 CM	149 CM
KORSLUTNING	1.5 CM	3 CM	5 CM
KORSBREDD	12 CM	13 CM	14 CM
KOTVINKEL	41 CM	43 CM	45 CM

EGENSKAP	-3.00	0.00 MEDEL I REF. POPULATIONEN	3.00
BAKJUVERHÖJD	26 CM	25 CM	24 CM
BAKJUVERBREDD	14 CM	15 CM	16 CM
SPENPLAC. BAK	5 CM	4.5 CM	3.5 CM
SPENLÄNGD	5.5 CM	6 CM	6.5 CM

HUR DU TYDER AVELSVÄRDENA OCH STAPLARNA

EGENSKAP	EXEMPEL	FÖRKLARING	MEDEL ÅR
Mjök (Lbs)	+1159	Producerar 1159 lbs mer mjök än "medeldottern" per år.	0
Fett (Lbs)	+79	Producerar 79 lbs mer fett än "medeldottern" per år.	0
Protein (Lbs)	+45	Producerar 45 lbs mer än medeldottern per år.	0
Fett %	+0.13	Producerar mjök med 0.13% högre fetthalt än medeldottern per år.	0
Protein %	+0.03	Producerar mjök med 0.03% högre proteinhalt än medeldottern per år.	0
Productive Life	+4.6	Lever 4.6 månader längre än medeldottern.	0
Celltal	2.50	Har ungefär 71,000 celler per ml.	3.00
Dotterfertilitet	+3.6	Har en 3.6% större chans att bli dräktig jmf med medeldottern.	0
Kalvningar Far	7.8	7.8% av kalvningarna beräknas vara svåra (första kalvare)	8.0
Kalvningar Morfar	5.5	5.5% av kalvningarna beräknas vara svåra (kvigor)	6.0
PTAT	-1.00 till +1.00	68% av alla tjurar ligger inom dessa värden.	0
PTAT	+1.00 till +2.00	7.5% av alla tjurar ligger inom dessa värden.	0
PTAT	+2.00 till 3.00	3.75% av alla tjurar ligger inom dessa värden	0
PTAT	+3.00 och upp	0.2% av alla tjurar ligger inom dessa värden	0
FEED EFFICIENCY	= (Dollar värdet av producerad mjök) - (Foderkostnad för extra mjök) - (Extra arbets kostnader)		
FERTILITY INDEX	= 18% Heifer Conception Rate + 18% Cow Conception Rate + 64% Daughter Preg Rate		
CALVING ABILITY	= -4x(Sire Calving Ease-8) -3x(Daughter CE-8) -4x(SireStillBirth-8) -8x(DaughterSB-8)		
1 KG =	0.45 LBS		

DOTTERPRÖVADE & GENOMAX TJURAR



TPI - Index

CHALLENGER	2879
HEMINGWAY	2858
POSITIVE	2853
TOPNOTCH	2803
ALCOVE	2797

TPI - Lbs Mjök

MILKTIME	2893
PRESTIGE	2684
SALOON	2247
KRAKEN	2158
MICHELOB	2149

TPI - Lbs Fett

POSITIVE	121
ALCOVE	113
CHALLENGER	106
FUEL	99
SUPERMAN	96

TPI - Lbs Prot.

MILKTIME	90
PRESTIGE	84
KRAKEN	78
POSITIVE	72
SALOON	72

TPI - Prod Life

TOPNOTCH	7.8
CHALLENGER	7.8
MICHELOB	7.6
PARKAVENUE	6.6
JACKPOT PP	6.3

Mjökbarhet

USEFUL	108
ANKARA	106
MICHELOB	106
CHALLENGER	106
SALOON	106

TPI - Typ

CRUSHABULL	4.14
SIDEKICK	3.67
BYWAY	3.39
UNIX	3.26
FUEL	2.75

TPI - Juver

CRUSHABULL	3.58
SIDEKICK	3.39
UNIX	3.39
BYWAY	3.23
CHALLENGER	3.06

TPI - Ben

CRUSHABULL	2.24
SIDEKICK	2.15
APTITUDE	1.72
AMAZON-RED	1.63
USEFUL	1.55

Celltal

BOMBERO	2.49
U-BEST	2.57
PARKAVENUE	2.61
MANSFIELD	2.64
MICHELOB	2.66

Lätta kalvningar

SUPERMAN	5,3%
MANSFIELD	6,1%
UNIX	6,3%
APTITUDE	6,6%
ARDOR	6,7%

KALVLIVRÄDDAREN

Varje nyfödd individ är en investering för framtiden, därför är det viktigt att den nyfödda överlever.

Detta är ett perfekt verktyg för att rensa lungorna från vätska och hjälpa till vid andningen på den nyfödda. Verktöget är designat för att användas till nyfödda kalvar av djuruppfödare och veterinärer, som är närvarande vid födseln till nyfödda som har hjärtverksamhet men inte andas.



PRIS:
1 500 kr

FODERTILLSKOTT CAPCELL

CapCell konceptet är framtaget och patenterat Sv.Pat. 8701851-1 och räknas som kosttillskott. Produkterna har varit på marknaden sedan 2003, och säljs nu av SEMEX vid kundbesök. CapCell har sålts i mer än 50.000 doser och är anmält som fodertillskott hos Jordbruksverket.

CapCell tillför kalk, energi och magnesium i förebyggande syfte under och efter kalvningen. Ett snabbverkande preparat lämplig att använda som allmän regel redan vid andra kalvningen och absolut vid tredje och senare kalvningar. Att använda CapCell är att förebygga sjukdomar liksom att hjälpa korna till att få bästa möjliga start efter kalvningen och därmed få en bra avkastning. Och dessutom undvika dyra veterinärbesök.



PRIS:
2 349 kr/låda
270 kr/st

KVÄVEKÄRL

Nya kärnen S/C 20 rymmer 16,6 liter kväve och håller kväve upp till fyra månader. Vi rekommenderar att du kollar kvävenivån ofta för att aldrig få skador på din sperma. Ju mer du öppnar kärlet ju mer förbrukas av kvävet. Fyll på minst var 8–10 vecka beroende på användning. Ställ alltid kärlet torrt och svalt. Spänn gärna fast det så att det ej välter.



PRIS:
5 400 kr





Din helhetslösning inom avel®



MAGNUS HOFF

070-785 54 05
magnus@semexsweden.com



ELINOR BJÖRK

FERTILITETSSERVICE
0470-733 743
elinor@semexsweden.com



FREDRIK PETTERSSON

AVELSRÅDGIVARE
0470-733 740
fredrik@semexsweden.com



HENRIK ALVARMO

AVELSRÅDGIVARE
0470-733 767
henrik@semexsweden.com



MIMMI ALIN

AVELSRÅDGIVARE
0470-733 768
mimmi@semexsweden.com



OLLE KARLSSON

FERTILITETSSERVICE
0470-733 766
olle@semexsweden.com



SIV FRIEDMANN B.

AVELSRÅDGIVARE
070-243 86 30
siv@semexsweden.com



"TINA" DAHLIN

EKONOMIANSVARIG
0470-733 763
tina@semexsweden.com