



# TJURKATALOG

APRIL 2019





# CRUSH ID



# Immunit



## APRILBEDÖMNINGEN 2019

Våren är här och med den en ny tjurbedömning. Semex avelsprogram befäster ställningen i världstoppen.

Dotterprövade tjuren APTITUDE steg i sin bedömning. Han är över 2 standardavvikelse i Typ 2.45, Juver 2.95 samt klövar & ben 2.15. Vi har två nya toptjuror som fortfarande står som genomtjuror pga att de saknar litet antal döttrar för att räknas som prövade. Dessa tjurar är ALLIGATOR och ORION. Dom blir dötterprövade i Augusti. Men vi ser ingen anledning till att vänta till Augusti. Vi har sperma hemma redan nu och de klassificerade döttrarna efter Alligator och Orion i Nordamerika ser fantastiska ut. Alligator's döttrar är exteriör bedömda med 95% GP (80p) och mer. Orion 93% GP och mer. Orion har även mjölkande döttrar i Sverige. Han ger fantastiska juver och kommer från samma kofamilj som Durbin och Allen. Aptitude, Alligator och Orion är samtliga immunity+ tjurar.

Vidare har Albania och Kane blivit dötterprövade. Använder man våra toptjuror redan som genomtjuror så är man med och har det bästa avelsmaterialet i sin besättning. Albania har +1124 lbs mjölk, exteriör typ 2.77, juver 2.57 och ben 2.26. Kane, mjölk +2156 lbs, typ 1.89, juver 2.15 och ben 0.89.

Kane's bror Kraken tog vi in i December. KRAKEN ger mycket mjölk +2147 lbs och en komplett exteriör. Denna gång tar vi in en tredje bror, KODIAC. Han är en Imax son och är likt Kane och Kraken även han

immunity+. Kodiak ger bra produktion, lätt kalvning är Robot Ready. Exteriört sett väldigt lättanvänd.

ORIGIN är en ny immunity+ tjur. Han ger mycket ECM, 107 lbs fett. Bra mjölkbarhet för Robot 108. Exteriören är utan svagheter med bra kropp, kors och juver.

Claynook DISCJOCKEY är en ny (Faststart) tjur. Faststart innebär att Semex släpper tjurar av tjurfader kaliber tidigt. Discjockey är en Fortune son ur en Monterey på en Unix. Fantastisk exteriör med PTAT 3.35. Han ger makalöst bra juver (3.90). Höjer halter samt ger lågt celltal.

MILO är en mycket intressant tjur som ger lätt kalvning. Han ger hög avkastning med bra halter. Kanon juver med 2.90 samt immunity+. Milo kommer från en VG-89 Mogul, Mormor VG-87 e. Robust och vidare har vi OCD Planet Dancia EX-93.

Vidare har vi tagit in RIPROAR. Tjuren är mycket prisvärd med topp i egenfertilitet, ( Fertility First ). Riproar har +1645 lbs mjölk och är exteriört sett mycket bra med Typ 2.28, Juver 2.51 samt Klövar & Ben 2.11. Lätt kalvning och Robot Ready.

Topptjuren på Röda Holsteinsidan är här! SWINGMAN-Red. +1168 lbs mjölk och har ett komplett exteriörpaket. Typ 2.56, Juver 2.87, Klövar och ben 1.97. Lämplig för Robot, lätt kalvning och immunity+ gör honom till tjurfader. Kommer även könsorterad i slutet av April.

# DISEASE

ty+<sup>®</sup>

Progenesis WATSON RC är något för er som söker en aAa tjur med koden 156. Han är en tjur som ger bra avkastning, medelstora kor med kanonjuver. Mycket bra mjölkbarhet 109.

Som summering på Holstein, så steg ALCOVE i sin bedömning. Extrem fetthalt med mycket mjölk gör att hans siffror landar på 121 lbs fett. Tjuren är väldigt populär och därför begränsad. Finns även könsorterad.

När det gäller SRB / Ayrshire så håller våra tjurar sig fantastiskt bra. Ni som inte använt Bigtime, bör göra det. Klavarna ser väldigt bra ut. Ny tjur denna gång är Pie X YELLOW. Yale x Rockstar. Mycket lättanvänd tjur som ger mycket mjölk med höga halter. Könsorterad sperma finns hemma efter Athenos, han ger hög avkastning och är 2:a på LPI listan med 3117 GLPI. Vidare finns könsorterad sperma hemma efter Bigtime, Rubicom, Blink samt även våran nya tjur Yellow är sorterad.

Nytt på Jersey är tjuren VIDEO. Han kommer att finnas hemma könsorterad i slutet av Maj. Video är en exteriör stjärna med +16 i Conformation. Tjuren Change-Up håller sin bedömning och finns sorterad. Ni som vill komplettera med konventionell sperma på Jersey så är JAMIE en topptjur som vi har hemma.

Många av våra kunder har kommit igång och testat sina kalvar och kvigor i vårt ELEVATE program vilket vi tycker är väldigt intressant.

En tydlig trend vi redan ser är att dom som är inne på 2:a och 3:e generationen av immunity+ tjurar i sina stamtavlor har ett fantastiskt utgångsläge för framtida hälsa i sina besättningar. Den lantbrukare som testat flest kvigor har testat 220 kvigor i sin besättning. Han har trots stenhårt på immunity+ från början och det ger resultat. Av 220 kvigor har 26% högt immunförsvar, 3,5% har lågt och resten medel. Detta innebär att 8 kvigor kan gallras bort pga av lågt immunförsvar. Vidare kan det gallras på produktionsegenskaper och exteriör. Kvigor med höga avelsvärden för produktion och som har en bra exteriör samt högt immunförsvar, semineras med könsorterade immunity+ tjurar. Detta ger ett fantastiskt avelsframsteg och spar uppfödningkostnad.

Önskar alla en riktigt bra vår och sommar!

Vi håller tummarna för ett bra skördeår.

**Hälsningar, Magnus Hoff**



# SIDFÖRTECKNING

## APRIL 2019

### HOLSTEIN

APTITUDE .....	3
BOMBERO .....	3
SUPERMAN .....	4
SALOON .....	4
UNIX.....	5

### HOLSTEIN GENOMAX

ALCOVE.....	5
ALLIGATOR.....	6
AROMAS .....	6
CHALLENGER.....	7
CRUSHABULL.....	7
DISCJOCKEY .....	8
FUEL.....	8
HEMINGWAY .....	9
JACKPOT-PP-RED.....	9
KODIAC .....	10
KRAKEN .....	10
MESSENGER-P RED .....	11
MICHELOB .....	11
MILKTIME.....	12
MILO .....	12
ORIGIN .....	13
ORION.....	13
PARKAVENUE.....	14
PISTON .....	14
PLUTO.....	15
POSITIVE .....	15
RIPROAR.....	16
SIDEKICK .....	16
SWINGMAN .....	17
WATSON .....	17

### AYRSHIRE

BIGSTAR .....	18
---------------	----

### AYRSHIRE GENOMAX

AMARULA .....	18
BIGTIME.....	19
CHELYOTE .....	19
IDOL .....	20
IMAGINE .....	20
MAXXUM.....	21
PARRAIN.....	21
RENOIR.....	22
TUXEDO .....	22
YELLOW .....	23

### BROWN SWISS

APEX .....	23
------------	----

### JERSEY

CHANGE UP .....	24
VIDEO .....	24

### BIFF

CYRUS .....	25
EAGLE .....	25
OUTLOOK.....	25
RIB EYE .....	25
ROLEX .....	25
SANJIRO 5U.....	25
SON IN LAW .....	25
WIZARD .....	25

### ÖVRIGT

HUR DU LÄSER TPI.....	26-27
TOP 5 INOM HOLSTEIN .....	28

# APTITUDE

DAVINCI x EPIC x MAN-O-MAN

Stamb. Nr	Kod. Nr	aAa	Kappa K.	Pris / Guld / Sexat	TPI
92703	9-7875	231	BE	295 / 266 / NEJ	+2475



ANVÄNDNING	
Parningar:	McCutchen   Shottle   Goldwyn
Kommentar:	Juvertjur   Ger bra ben   Lätta kalvningar

PRODUKTION		95% Säkerhet			
Mjök lbs	Fett lbs	Fett %	Protein lbs	Protein %	
610	59	+0.13	37	+0.07	

HELHETSINTRYCK			
Typ	2.45	Kroppskapacitet	1.32
Juver	2.95	Mjölktyp	0.75
Ben	2.15		

BEDÖMNING		-2	-1	0	1	2		
Storlek	Låg						Reslig	+1.23
Styrka	Vek						Stark	+1.11
Kroppsdjup	Grund						Djup	+0.29
Mjökpräglad	Tät						Öppen	+0.00
Korslutning	H. bärben						Sluttande	-0.93
Korsbredd	Smalt						Brett	+1.27
Benvinkel	Rak						Vinklad	+0.15
Ben bakifrån	Hastrång						Parallell	+2.39
Kotvinkel	Låg						Hög	+1.93
Klöver & Ben	Låg						Hög	+2.18
Framjuver	Svagt						Starkt	+3.76
Bakjuvershöjd	Lågt						Högt	+3.56
Bakjuversbredd	Smalt						Brett	+3.28
Juverligament	Svagt						Starkt	+0.73
Juverdjup	Djup						Grunt	+3.53
Spnplac. fram	Vid						Tät	+0.69
Spnplac. bak	Vid						Tät	+0.13
Spnlängd	Kort						Lång	+0.52

HÄLSA & FERTILITET			
Productive Life	+4.7	Kalvningar F	6.9%
Celltal	2.65	Kalvningar MF	4.6%
Dotterfertilitet	-0.4	Foderomvandling	120
Fertilitetsindex	-0.2	Mj. hastighet	102
		Lynne	102

# BOMBERO

NUMERO UNO x SUPER x BAXTER

Stamb. Nr	Kod. Nr	aAa	Kappa K.	Pris / Guld / Sexat	TPI
92198	9-7681	231	EE	260 / 234 / 390	+2515



ANVÄNDNING	
Parningar:	Goldwyn   Mogul   McCutchen
Kommentar:	Hög avkastning   Låga celler   Dotterprovät

PRODUKTION		99% Säkerhet			
Mjök lbs	Fett lbs	Fett %	Protein lbs	Protein %	
1457	67	+0.04	40	-0.02	

HELHETSINTRYCK			
Typ	1.95	Kroppskapacitet	1.14
Juver	2.00	Mjölktyp	1.77
Ben	0.43		

BEDÖMNING		-2	-1	0	1	2		
Storlek	Låg						Reslig	+1.66
Styrka	Vek						Stark	+1.30
Kroppsdjup	Grund						Djup	+1.29
Mjökpräglad	Tät						Öppen	+1.27
Korslutning	H. bärben						Sluttande	+0.96
Korsbredd	Smalt						Brett	+1.85
Benvinkel	Rak						Vinklad	+0.41
Ben bakifrån	Hastrång						Parallell	-0.73
Kotvinkel	Låg						Hög	+0.90
Klöver & Ben	Låg						Hög	+1.11
Framjuver	Svagt						Starkt	+1.45
Bakjuvershöjd	Lågt						Högt	+3.72
Bakjuversbredd	Smalt						Brett	+3.42
Juverligament	Svagt						Starkt	+2.07
Juverdjup	Djup						Grunt	+0.58
Spnplac. fram	Vid						Tät	+0.80
Spnplac. bak	Vid						Tät	+0.83
Spnlängd	Kort						Lång	-0.21

HÄLSA & FERTILITET			
Productive Life	+5.1	Kalvningar F	7.7%
Celltal	2.50	Kalvningar MF	3.8%
Dotterfertilitet	+1.0	Foderomvandling	122
Fertilitetsindex	+1.5	Mj. hastighet	98
		Lynne	99

# SUPERMAN

SUPERSIRE x MAN-O-MAN x BAXTER

Stamb. Nr	Kod. Nr	aAa	Kappa K.	Pris / Guld / Sexat	TPI
92593	9-7803	435	BE	220 / 198 / NEJ	+2511



ANVÄNDNING	
Parningar:	Mogul   McCutchen   Goldwyn
Kommentar:	Hög avkastning   Ger medelstort   Högt Feed eff.

PRODUKTION		99% Säkerhet			
Mjölk lbs	Fett lbs	Fett %	Protein lbs	Protein %	
1946	100	+0.09	71	+0.04	

HELHETSINTRYCK			
Typ	1.02	Kroppskapacitet	0.60
Juver	0.20	Mjölktyp	1.35
Ben	-0.57		

BEDÖMNING		-2	-1	0	1	2		
Storlek	Låg						Reslig	+0.91
Styrka	Vek						Stark	+1.08
Kroppsdjup	Grund						Djup	+0.85
Mjölkräglad	Tät						Öppen	+0.96
Korslutning	H. bärben						Sluttande	-0.01
Korsbredd	Smalt						Brett	+0.00
Benvinkel	Rak						Vinklad	-0.44
Ben bakifrån	Hastrång						Parallell	-0.51
Kotvinkel	Låg						Hög	-0.34
Klövar & Ben	Låg						Hög	-0.32
Framjuver	Svagt						Starkt	+0.19
Bakjuvershöjd	Lågt						Högt	+0.80
Bakjuversbredd	Smalt						Brett	+0.74
Juveligament	Svagt						Starkt	+0.75
Juvelrdjup	Djup						Grunt	-0.08
Spenplac. fram	Vid						Tät	+0.13
Spenplac. bak	Vid						Tät	+0.72
Spenlängd	Kort						Lång	+1.15

HÄLSA & FERTILITET			
Productive Life	4.5	Kalvningar F	5.4%
Celltal	2.89	Kalvningar MF	4.6%
Dotterfertilitet	-1.1	Foderomvandling	223
Fertilitetsindex	-0.1	Mj. hastighet	104
		Lynne	100

# SALOON

IOTA x PLANET x BOLTON

Stamb. Nr	Kod. Nr	aAa	Kappa K.	Pris / Guld / Sexat	TPI
92187	9-7610	213	AB	190 / 171 / NEJ	+2462



ANVÄNDNING	
Parningar:	Goldwyn   Shottle   Mogul
Kommentar:	Massor av mjölk   Ger starka kor   Mjölklarhet 106

PRODUKTION		99% Säkerhet			
Mjölk lbs	Fett lbs	Fett %	Protein lbs	Protein %	
2165	83	+0.01	72	+0.02	

HELHETSINTRYCK			
Typ	2.68	Kroppskapacitet	1.73
Juver	1.35	Mjölktyp	2.86
Ben	0.87		

BEDÖMNING		-2	-1	0	1	2		
Storlek	Låg						Reslig	+3.66
Styrka	Vek						Stark	+2.27
Kroppsdjup	Grund						Djup	+2.69
Mjölkräglad	Tät						Öppen	+3.30
Korslutning	H. bärben						Sluttande	-1.49
Korsbredd	Smalt						Brett	+3.44
Benvinkel	Rak						Vinklad	+1.21
Ben bakifrån	Hastrång						Parallell	+1.58
Kotvinkel	Låg						Hög	+1.21
Klövar & Ben	Låg						Hög	+1.53
Framjuver	Svagt						Starkt	+1.71
Bakjuvershöjd	Lågt						Högt	+2.76
Bakjuversbredd	Smalt						Brett	+2.54
Juveligament	Svagt						Starkt	+3.09
Juvelrdjup	Djup						Grunt	+1.00
Spenplac. fram	Vid						Tät	+1.88
Spenplac. bak	Vid						Tät	+2.62
Spenlängd	Kort						Lång	+0.58

HÄLSA & FERTILITET			
Productive Life	-0.1	Kalvningar F	9.2%
Celltal	3.02	Kalvningar MF	5.9%
Dotterfertilitet	-0.1	Foderomvandling	185
Fertilitetsindex	-0.8	Mj. hastighet	106
		Lynne	100

# UNIX

NUMERO UNO x DOMAIN x GOLDWYN

Stamb. Nr	Kod. Nr	aAa	Kappa K.	Pris / Guld / Sexat	TPI
92197	9-7683	324	BE	340 / 306 / 540	+2377



ANVÄNDNING	
Parningar:	McCutchen   Mogul   Shottle
Kommentar:	Lätta kalvningar   Juvvertjur   Kompletter exteriör

PRODUKTION		98% Säkerhet			
Mjölk lbs	Fett lbs	Fett %	Protein lbs	Protein %	
928	48	+0.05	31	+0.01	

HELHETSINTRYCK			
Typ	3.16	Kroppskapacitet	0.56
Juver	3.29	Mjölktyp	2.16
Ben	1.07		

BEDÖMNING		-2	-1	0	1	2		
Storlek	Låg						Reslig	+2.58
Styrka	Vek						Stark	+0.92
Kroppsdjup	Grund						Djup	+1.67
Mjölkräglad	Tät						Öppen	+2.54
Korslutning	H. bärben						Sluttande	+0.93
Korsbredd	Smalt						Brett	+2.12
Benvinkel	Rak						Vinklad	+0.76
Ben bakifrån	Hastrång						Parallell	+0.71
Kotvinkel	Låg						Hög	+0.78
Klövar & Ben	Låg						Hög	+1.80
Framjuver	Svagt						Starkt	+3.59
Bakjuvershöjd	Lågt						Högt	+4.77
Bakjuversbredd	Smalt						Brett	+4.39
Juverligament	Svagt						Starkt	+3.25
Juverdjup	Djup						Grunt	+2.60
Spenplac. fram	Vid						Tät	+3.00
Spenplac. bak	Vid						Tät	+3.03
Spenlängd	Kort						Lång	-1.09

HÄLSA & FERTILITET			
Productive Life	+2.2	Kalvningar F	6.1%
Celltal	2.85	Kalvningar MF	4.8%
Dotterfertilitet	+0.2	Foderomvandling	98
Fertilitetsindex	+0.6	Mj. hastighet	105
		Lynne	105

# ALCOVE

DUKE x MVP x EPIC

Stamb. Nr	Kod. Nr	aAa	Kappa K.	Pris / Guld / Sexat	TPI
92594	9-7795	432	AA	290 / 261 / 440	+2796



ANVÄNDNING	
Parningar:	Capital Gain   King Boy   Goldwyn
Kommentar:	Högt GTPI   Fetthöjare +121 Lbs fett   Robot anpassad

PRODUKTION		79% Säkerhet			
Mjölk lbs	Fett lbs	Fett %	Protein lbs	Protein %	
1622	121	+0.21	71	+0.08	

HELHETSINTRYCK			
Typ	2.11	Kroppskapacitet	0.63
Juver	1.95	Mjölktyp	2.16
Ben	1.24		

BEDÖMNING		-2	-1	0	1	2		
Storlek	Låg						Reslig	+0.71
Styrka	Vek						Stark	+1.51
Kroppsdjup	Grund						Djup	+1.42
Mjölkräglad	Tät						Öppen	+1.74
Korslutning	H. bärben						Sluttande	+1.15
Korsbredd	Smalt						Brett	+0.50
Benvinkel	Rak						Vinklad	-0.25
Ben bakifrån	Hastrång						Parallell	+1.07
Kotvinkel	Låg						Hög	+1.06
Klövar & Ben	Låg						Hög	+1.34
Framjuver	Svagt						Starkt	+1.96
Bakjuvershöjd	Lågt						Högt	+3.58
Bakjuversbredd	Smalt						Brett	+3.29
Juverligament	Svagt						Starkt	+0.45
Juverdjup	Djup						Grunt	+0.23
Spenplac. fram	Vid						Tät	+0.50
Spenplac. bak	Vid						Tät	+0.41
Spenlängd	Kort						Lång	+0.73

HÄLSA & FERTILITET			
Productive Life	4.3	Kalvningar F	8.0%
Celltal	2.99	Kalvningar MF	4.7%
Dotterfertilitet	+0.7	Foderomvandling	255
Fertilitetsindex	+1.1	Mj. hastighet	101
		Lynne	101



# ALLIGATOR

**NY!**

# AROMAS

KINGBOY x MCCUTCHEN x OBSERVER

HARMONY x MONTEREY x SUPERSIRE

Stamb. Nr	Kod. Nr	aAa	Kappa K.	Pris / Guld / Sexat	TPI
92451	9-7776	432	AE	270 / 243 / NEJ	+2476

Stamb. Nr	Kod. Nr	aAa	Kappa K.	Pris / Guld / Sexat	TPI
92702	9-7874	342	BE	220 / 198 / NEJ	+2651



ANVÄNDNING	
Parningar:	Mogul   Fever   Enklare kor
Kommentar:	Exteriör   Bra juver   Mjölktyp   Lätta kalvningar

ANVÄNDNING	
Parningar:	Mogul   Goldwyn   Nordiska härstamningar
Kommentar:	Komplett tjur   Ger mjölk och halter

PRODUKTION		81% Säkerhet			
Mjölk lbs	Fett lbs	Fett %	Protein lbs	Protein %	
1238	54	+0.03	42	+0.02	

PRODUKTION		77% Säkerhet			
Mjölk lbs	Fett lbs	Fett %	Protein lbs	Protein %	
1756	92	+0.09	65	+0.04	

HELHETSINTRYCK			
Typ	3.19	Kroppskapacitet	1.28
Juver	2.85	Mjölktyp	2.38
Ben	1.39		

HELHETSINTRYCK			
Typ	2.21	Kroppskapacitet	0.80
Juver	1.66	Mjölktyp	2.22
Ben	0.81		

BEDÖMNING		-2	-1	0	1	2		
Storlek	Låg						Reslig	+2.96
Styrka	Vek						Stark	+1.52
Kroppsdjup	Grund						Djup	+1.73
Mjölkräglad	Tät						Öppen	+2.17
Korslutning	H. bärben						Sluttande	-0.92
Korsbredd	Smalt						Brett	+2.25
Benvinkel	Rak						Vinklad	+0.84
Ben bakifrån	Hastrång						Parallell	+1.57
Kotvinkel	Låg						Hög	+1.86
Klövar & Ben	Låg						Hög	+1.93
Framjuver	Svagt						Starkt	+3.38
Bakjuvershöjd	Lågt						Högt	+4.31
Bakjuversbredd	Smalt						Brett	+3.97
Juverligament	Svagt						Starkt	+2.25
Juverdjup	Djup						Grunt	+2.68
Spnplac. fram	Vid						Tät	+1.23
Spnplac. bak	Vid						Tät	+1.16
Spnplac. bak	Kort						Lång	-0.37

BEDÖMNING		-2	-1	0	1	2		
Storlek	Låg						Reslig	+2.46
Styrka	Vek						Stark	+1.15
Kroppsdjup	Grund						Djup	+1.21
Mjölkräglad	Tät						Öppen	+2.11
Korslutning	H. bärben						Sluttande	-0.41
Korsbredd	Smalt						Brett	+1.75
Benvinkel	Rak						Vinklad	+1.42
Ben bakifrån	Hastrång						Parallell	+0.96
Kotvinkel	Låg						Hög	+0.95
Klövar & Ben	Låg						Hög	+1.33
Framjuver	Svagt						Starkt	+2.36
Bakjuvershöjd	Lågt						Högt	+2.70
Bakjuversbredd	Smalt						Brett	+2.48
Juverligament	Svagt						Starkt	+1.21
Juverdjup	Djup						Grunt	+1.84
Spnplac. fram	Vid						Tät	+0.62
Spnplac. bak	Vid						Tät	+0.69
Spnplac. bak	Kort						Lång	+0.77

HÄLSA & FERTILITET			
Productive Life	+2.8	Kalvningar F	6.8%
Celltal	2.69	Kalvningar MF	4.5%
Dotterfertilitet	+0.2	Foderomvandling	112
Fertilitetsindex	+0.7	Mj. hastighet	95
		Lynne	101

HÄLSA & FERTILITET			
Productive Life	+4.5	Kalvningar F	8.1%
Celltal	2.83	Kalvningar MF	3.8%
Dotterfertilitet	+0.7	Foderomvandling	202
Fertilitetsindex	+0.6	Mj. hastighet	100
		Lynne	104



# CHALLENGER

SUPERHERO x SILVER x SUPERSIRE

Stamb. Nr	Kod. Nr	aAa	Kappa K.	Pris / Guld / Sexat	TPI
92599	9-7788	426	BE	290 / 261 / NEJ	+2826



ANVÄNDNING	
Parningar:	McCutchenblod   Mogul   Goldwyn   Oman
Kommentar:	Högt TPI   Halthöjare   Juvvertjur

PRODUKTION		78% Säkerhet			
Mjölk lbs	Fett lbs	Fett %	Protein lbs	Protein %	
1259	103	+0.20	51	+0.04	

HELHETSINTRYCK			
Typ	2.24	Kroppskapacitet	-0.29
Juver	3.04	Mjölktyp	0.97
Ben	0.46		

BEDÖMNING		-2	-1	0	1	2		
Storlek	Låg						Reslig	+0.93
Styrka	Vek						Stark	-0.08
Kroppsdjup	Grund						Djup	-0.19
Mjölkräglad	Tät						Öppen	+1.18
Korslutning	H. bärben						Sluttande	+0.19
Korsbredd	Smalt						Brett	+0.73
Benvinkel	Rak						Vinklad	+1.25
Ben bakifrån	Hastrång						Parallell	+0.15
Kotvinkel	Låg						Hög	+0.41
Klövar & Ben	Låg						Hög	+0.75
Framjuver	Svagt						Starkt	+3.33
Bakjuvershöjd	Lågt						Högt	+4.11
Bakjuversbredd	Smalt						Brett	+3.78
Juverligament	Svagt						Starkt	+1.30
Juverdjup	Djup						Grunt	+2.30
Spenplac. fram	Vid						Tät	+1.01
Spenplac. bak	Vid						Tät	+1.00
Spenslängd	Kort						Lång	-0.32

HÄLSA & FERTILITET			
Productive Life	7.6	Kalvningar F	8.0%
Celltal	2.69	Kalvningar MF	4.0%
Dotterfertilitet	+2.3	Foderomvandling	211
Fertilitetsindex	+2.2	Mj. hastighet	106
		Lynne	99

# CRUSHABULL

CRUSH x MOGUL x MERIDIAN

Stamb. Nr	Kod. Nr	aAa	Kappa K.	Pris / Guld / Sexat	TPI
92619	9-7839	324	AA	360 / 324 / 520	+2282



ANVÄNDNING	
Parningar:	Goldwyn   Shottle   Oman   Kingboy
Kommentar:	Typ +4.14 PTAT   Kanon juver   Säker kofamilj

PRODUKTION		79% Säkerhet			
Mjölk lbs	Fett lbs	Fett %	Protein lbs	Protein %	
773	24	-0.02	27	+0.01	

HELHETSINTRYCK			
Typ	4.03	Kroppskapacitet	0.57
Juver	3.63	Mjölktyp	2.63
Ben	2.16		

BEDÖMNING		-2	-1	0	1	2		
Storlek	Låg						Reslig	+3.28
Styrka	Vek						Stark	+1.36
Kroppsdjup	Grund						Djup	+2.24
Mjölkräglad	Tät						Öppen	+3.77
Korslutning	H. bärben						Sluttande	-0.25
Korsbredd	Smalt						Brett	+2.53
Benvinkel	Rak						Vinklad	+1.28
Ben bakifrån	Hastrång						Parallell	+2.27
Kotvinkel	Låg						Hög	+2.19
Klövar & Ben	Låg						Hög	+2.78
Framjuver	Svagt						Starkt	+4.35
Bakjuvershöjd	Lågt						Högt	+5.27
Bakjuversbredd	Smalt						Brett	+4.85
Juverligament	Svagt						Starkt	+2.62
Juverdjup	Djup						Grunt	+3.21
Spenplac. fram	Vid						Tät	+2.36
Spenplac. bak	Vid						Tät	+2.21
Spenslängd	Kort						Lång	+0.04

HÄLSA & FERTILITET			
Productive Life	2.1	Kalvningar F	7.6%
Celltal	2.75	Kalvningar MF	6.1%
Dotterfertilitet	+2.1	Foderomvandling	62
Fertilitetsindex	-0.3	Mj. hastighet	103
		Lynne	102

# DISCJOCKEY NY!

FORTUNE x MONTEREY x UNIX

Stamb. Nr	Kod. Nr	aAa	Kappa K.	Pris / Guld / Sexat	TPI
-	9-	231	AE	390 / 351 / NEJ	+2838



ANVÄNDNING	
Parningar:	Mogul   Svenska stamtavlor
Kommentar:	Ger exteriör   Kanon juver   Halter

PRODUKTION		77% Säkerhet			
Mjök lbs	Fett lbs	Fett %	Protein lbs	Protein %	
905	82	+0.17	46	+0.07	

HELHETSINTRYCK			
Typ	3.35	Kroppskapacitet	1.84
Juver	3.90	Mjölktyp	1.65
Ben	1.58		

BEDÖMNING		-2	-1	0	1	2		
Storlek	Låg						Reslig	+3.13
Styrka	Vek						Stark	+1.58
Kroppsdjup	Grund						Djup	+1.07
Mjökpräglad	Tät						Öppen	+1.05
Korslutning	H. bärben						Sluttande	-1.08
Korsbredd	Smalt						Brett	+2.32
Benvinkel	Rak						Vinklad	-0.68
Ben bakifrån	Hastrång						Parallell	+2.15
Kotvinkel	Låg						Hög	+2.26
Klövar & Ben	Låg						Hög	+2.00
Framjuver	Svagt						Starkt	+4.85
Bakjuvershöjd	Lågt						Högt	+4.98
Bakjuversbredd	Smalt						Brett	+4.58
Juverligament	Svagt						Starkt	+2.30
Juverdjup	Djup						Grunt	+4.79
Spnplac. fram	Vid						Tät	+1.49
Spnplac. bak	Vid						Tät	+1.53
Spnplängd	Kort						Lång	-0.40

HÄLSA & FERTILITET			
Productive Life	6.4	Kalvningar F	7.8%
Celltal	2.62	Kalvningar MF	4.2%
Dotterfertilitet	+2.5	Foderomvandling	155
Fertilitetsindex	+2.6	Mj. hastighet	99
		Lynne	102

# FUEL

DUKE x KINGBOY x MOGUL

Stamb. Nr	Kod. Nr	aAa	Kappa K.	Pris / Guld / Sexat	TPI
92597	9-7796	312	AA	290 / 261 / 450	+2657



ANVÄNDNING	
Parningar:	Littleton   Supersire   Oman   Man-O-Man
Kommentar:	Väldigt hög avkastning   Högt Lbs fett   Komplet t Tjur

PRODUKTION		80% Säkerhet			
Mjök lbs	Fett lbs	Fett %	Protein lbs	Protein %	
1956	104	+0.11	69	+0.03	

HELHETSINTRYCK			
Typ	2.70	Kroppskapacitet	1.49
Juver	2.27	Mjölktyp	2.74
Ben	0.68		

BEDÖMNING		-2	-1	0	1	2		
Storlek	Låg						Reslig	+2.71
Styrka	Vek						Stark	+2.34
Kroppsdjup	Grund						Djup	+2.52
Mjökpräglad	Tät						Öppen	+2.70
Korslutning	H. bärben						Sluttande	+1.19
Korsbredd	Smalt						Brett	+1.45
Benvinkel	Rak						Vinklad	-0.66
Ben bakifrån	Hastrång						Parallell	+0.83
Kotvinkel	Låg						Hög	+1.76
Klövar & Ben	Låg						Hög	+1.16
Framjuver	Svagt						Starkt	+3.00
Bakjuvershöjd	Lågt						Högt	+4.06
Bakjuversbredd	Smalt						Brett	+3.74
Juverligament	Svagt						Starkt	+0.74
Juverdjup	Djup						Grunt	+1.18
Spnplac. fram	Vid						Tät	+1.53
Spnplac. bak	Vid						Tät	+0.82
Spnplängd	Kort						Lång	-0.02

HÄLSA & FERTILITET			
Productive Life	2.2	Kalvningar F	8.8%
Celltal	2.96	Kalvningar MF	4.0%
Dotterfertilitet	-0.1	Foderomvandling	213
Fertilitetsindex	+0.2	Mj. hastighet	99
		Lynne	104

# HEMINGWAY

FORTUNE x JEDI x HALOGEN

Stamb. Nr 92704	Kod. Nr 9-7876	aAa 231	Kappa K. BB	Pris / Guld / Sexat 320 / 288 / NEJ	TPI +2800
--------------------	-------------------	------------	----------------	--	--------------



ANVÄNDNING	
Parningar:	McCutchen   Goldwyn   Nordiska härstamningar
Kommentar:	Högt TPI   Mycket mjölk   Bra dotterfertilitet

PRODUKTION		77% Säkerhet			
Mjölk lbs	Fett lbs	Fett %	Protein lbs	Protein %	
2005	80	+0.02	63	+0.01	

HELHETSINTRYCK			
Typ	2.69	Kroppskapacitet	1.31
Juver	2.24	Mjölktyp	2.35
Ben	0.80		

BEDÖMNING		-2	-1	0	1	2		
Storlek	Låg						Reslig	<b>+2.66</b>
Styrka	Vek						Stark	<b>+1.73</b>
Kroppsdjup	Grund						Djup	<b>+1.75</b>
Mjölkräglad	Tät						Öppen	<b>+1.90</b>
Korslutning	H. bärben						Sluttande	<b>-0.29</b>
Korsbredd	Smalt						Brett	<b>+1.20</b>
Benvinkel	Rak						Vinklad	<b>-0.78</b>
Ben bakifrån	Hastrång						Parallell	<b>+1.10</b>
Kotvinkel	Låg						Hög	<b>+1.49</b>
Klövar & Ben	Låg						Hög	<b>+1.26</b>
Framjuver	Svagt						Starkt	<b>+2.83</b>
Bakjuvershöjd	Lågt						Högt	<b>+3.57</b>
Bakjuversbredd	Smalt						Brett	<b>+3.28</b>
Juverligament	Svagt						Starkt	<b>+1.17</b>
Juverdjup	Djup						Grunt	<b>+2.24</b>
Spnplac. fram	Vid						Tät	<b>+1.20</b>
Spnplac. bak	Vid						Tät	<b>+0.54</b>
Spnplängd	Kort						Lång	<b>-0.52</b>

HÄLSA & FERTILITET			
Productive Life	<b>+6.3</b>	Kalvningar F	7.1%
Celltal	<b>2.67</b>	Kalvningar MF	3.8%
Dotterfertilitet	<b>+3.2</b>	Foderomvandling	172
Fertilitetsindex	<b>+3.4</b>	Mj. hastighet	98
		Lynne	103

# JACKPOT-PP-RED

CASUAL \*RC x MARDI GRAS x LADD-P RED

Stamb. Nr 92446	Kod. Nr 9-7755	aAa 423	Kappa K. AA	Pris / Guld / Sexat 230 / 207 / 420	TPI +2378
--------------------	-------------------	------------	----------------	--	--------------



ANVÄNDNING	
Parningar:	Basist-PP   Red Impulse   Destry
Kommentar:	Röd Holstein   PP Pollad   Bra hälsoprofil

PRODUKTION		79% Säkerhet			
Mjölk lbs	Fett lbs	Fett %	Protein lbs	Protein %	
570	41	+0.07	33	+0.06	

HELHETSINTRYCK			
Typ	1.95	Kroppskapacitet	1.43
Juver	2.18	Mjölktyp	0.22
Ben	1.07		

BEDÖMNING		-2	-1	0	1	2		
Storlek	Låg						Reslig	<b>+1.92</b>
Styrka	Vek						Stark	<b>+0.84</b>
Kroppsdjup	Grund						Djup	<b>+0.20</b>
Mjölkräglad	Tät						Öppen	<b>-0.32</b>
Korslutning	H. bärben						Sluttande	<b>+1.11</b>
Korsbredd	Smalt						Brett	<b>+1.25</b>
Benvinkel	Rak						Vinklad	<b>-1.01</b>
Ben bakifrån	Hastrång						Parallell	<b>+0.64</b>
Kotvinkel	Låg						Hög	<b>+2.20</b>
Klövar & Ben	Låg						Hög	<b>+1.45</b>
Framjuver	Svagt						Starkt	<b>+3.27</b>
Bakjuvershöjd	Lågt						Högt	<b>+2.34</b>
Bakjuversbredd	Smalt						Brett	<b>+2.15</b>
Juverligament	Svagt						Starkt	<b>+0.72</b>
Juverdjup	Djup						Grunt	<b>+3.99</b>
Spnplac. fram	Vid						Tät	<b>+0.00</b>
Spnplac. bak	Vid						Tät	<b>-0.20</b>
Spnplängd	Kort						Lång	<b>+0.52</b>

HÄLSA & FERTILITET			
Productive Life	<b>+6.2</b>	Kalvningar F	9.6%
Celltal	<b>2.79</b>	Kalvningar MF	5.3%
Dotterfertilitet	<b>+1.0</b>	Foderomvandling	88
Fertilitetsindex	<b>+1.5</b>	Mj. hastighet	103
		Lynne	106



# KODIAC

IMAX x SUPERSHOT x MOGUL

**NY!**

# KRAKEN

BOURBON x SUPERSHOT x MOGUL

Stamb. Nr	Kod. Nr	aAa	Kappa K.	Pris / Guld / Sexat	TPI
92770	9-7916	435	AA	280 / 252 / NEJ	+2749

Stamb. Nr	Kod. Nr	aAa	Kappa K.	Pris / Guld / Sexat	TPI
92624	9-7865	342	AE	250 / 225 / NEJ	+2663



ANVÄNDNING	
Parningar:	Mccutchen   Goldwyn
Kommentar:	Ger medelstora kor   Juver   Lätta kalvningar

ANVÄNDNING	
Parningar:	McCutchen   Goldwyn   Shottle   Oman
Kommentar:	Hög produktion   Ger starka, välbalanserade kor

PRODUKTION		76% Säkerhet		
Mjök lbs	Fett lbs	Fett %	Protein lbs	Protein %
1960	83	+0.03	72	+0.04

PRODUKTION		78% Säkerhet		
Mjök lbs	Fett lbs	Fett %	Protein lbs	Protein %
2147	70	-0.03	77	+0.04

HELHETSINTRYCK			
Typ			
Juver	1.95	Kroppskapacitet	0.99
Ben	2.35	Mjölktyp	1.26
	1.19		

HELHETSINTRYCK			
Typ			
Juver	1.99	Kroppskapacitet	1.09
Ben	1.92	Mjölktyp	1.88
	0.61		

BEDÖMNING		-2	-1	0	1	2		
Storlek	Låg						Reslig	+1.12
Styrka	Vek						Stark	+0.99
Kroppsdjup	Grund						Djup	+0.39
Mjölkräglad	Tät						Öppen	+0.80
Korslutning	H. bärben						Sluttande	-0.26
Korsbredd	Smalt						Brett	+2.16
Benvinkel	Rak						Vinklad	-0.67
Ben bakifrån	Hastrång						Parallell	+1.65
Kotvinkel	Låg						Hög	+1.49
Klövar & Ben	Låg						Hög	+1.17
Framjuver	Svagt						Starkt	+2.75
Bakjuvershöjd	Lågt						Högt	+3.32
Bakjuversbredd	Smalt						Brett	+3.05
Juverligament	Svagt						Starkt	+0.96
Juverdjup	Djup						Grunt	+1.78
Spnplac. fram	Vid						Tät	+0.89
Spnplac. bak	Vid						Tät	+1.06
Spnplängd	Kort						Lång	-0.35

BEDÖMNING		-2	-1	0	1	2		
Storlek	Låg						Reslig	+1.56
Styrka	Vek						Stark	+1.45
Kroppsdjup	Grund						Djup	+1.18
Mjölkräglad	Tät						Öppen	+1.37
Korslutning	H. bärben						Sluttande	+0.34
Korsbredd	Smalt						Brett	+1.40
Benvinkel	Rak						Vinklad	-0.33
Ben bakifrån	Hastrång						Parallell	+0.71
Kotvinkel	Låg						Hög	+1.32
Klövar & Ben	Låg						Hög	+0.83
Framjuver	Svagt						Starkt	+2.27
Bakjuvershöjd	Lågt						Högt	+2.99
Bakjuversbredd	Smalt						Brett	+2.75
Juverligament	Svagt						Starkt	+1.79
Juverdjup	Djup						Grunt	+1.09
Spnplac. fram	Vid						Tät	+1.83
Spnplac. bak	Vid						Tät	+1.97
Spnplängd	Kort						Lång	-0.96

HÄLSA & FERTILITET			
Productive Life	5.2	Kalvningar F	6.9%
Celltal	2.86	Kalvningar MF	2.4%
Dotterfertilitet	+1.5	Foderomvandling	198
Fertilitetsindex	+1.7	Mj. hastighet	101
		Lynne	104

HÄLSA & FERTILITET			
Productive Life	4.9	Kalvningar F	7.8%
Celltal	2.75	Kalvningar MF	3.5%
Dotterfertilitet	+1.1	Foderomvandling	186
Fertilitetsindex	+1.3	Mj. hastighet	100
		Lynne	103

# MESSENGER-P RED MICHELOB

LOYOLA-P\*RC x CAPITAL GAIN x EARNHARDT

JEDI x BOMBERO x RANSOM

Stamb. Nr	Kod. Nr	aAa	Kappa K.	Pris / Guld / Sexat	TPI
92621	9-7841	432	-	240 / 216 / NEJ	+2175

Stamb. Nr	Kod. Nr	aAa	Kappa K.	Pris / Guld / Sexat	TPI
92214	9-7751	432	BE	230 / 207 / NEJ	+2653



ANVÄNDNING	
Parningar:	Basist   Adonis   Destry   Savard
Kommentar:	Pollad   Hög avkastning   2.51 PTAT

ANVÄNDNING	
Parningar:	Goldwyn   McCutchen
Kommentar:	Mycket hög produktion   I toppen för Productive Life

PRODUKTION		79% Säkerhet			
Mjök lbs	Fett lbs	Fett %	Protein lbs	Protein %	
1452	38	-0.06	38	-0.02	

PRODUKTION		80% Säkerhet			
Mjök lbs	Fett lbs	Fett %	Protein lbs	Protein %	
2191	64	-0.06	70	+0.01	

HELHETSINTRYCK			
Typ			
Juvel	2.59	Kroppskapacitet	0.97
Ben	2.27	Mjölktyp	1.65
	1.20		

HELHETSINTRYCK			
Typ			
Juvel	1.30	Kroppskapacitet	0.44
Ben	1.95	Mjölktyp	0.86
	0.22		

BEDÖMNING		-2	-1	0	1	2		
Storlek	Låg						Reslig	+2.58
Styrka	Vek						Stark	+0.94
Kroppsdjup	Grund						Djup	+0.92
Mjolkpräglad	Tät						Öppen	+1.41
Korslutning	H. bärben						Sluttande	-0.89
Korsbredd	Smalt						Brett	+1.68
Benvinkel	Rak						Vinklad	-0.15
Ben bakifrån	Hastrång						Parallell	+1.37
Kotvinkel	Låg						Hög	+1.66
Klövar & Ben	Låg						Hög	+1.66
Framjuvel	Svagt						Starkt	+2.39
Bakjuvershöjd	Lågt						Högt	+3.48
Bakjuversbredd	Smalt						Brett	+3.20
Juveligament	Svagt						Starkt	+1.28
Juvelrdjup	Djup						Grunt	+2.90
Spnplac. fram	Vid						Tät	+0.32
Spnplac. bak	Vid						Tät	+0.42
Spnplängd	Kort						Lång	-0.17

BEDÖMNING		-2	-1	0	1	2		
Storlek	Låg						Reslig	+0.84
Styrka	Vek						Stark	+0.61
Kroppsdjup	Grund						Djup	+0.33
Mjolkpräglad	Tät						Öppen	+0.58
Korslutning	H. bärben						Sluttande	+0.65
Korsbredd	Smalt						Brett	+0.33
Benvinkel	Rak						Vinklad	-1.76
Ben bakifrån	Hastrång						Parallell	-0.02
Kotvinkel	Låg						Hög	+0.82
Klövar & Ben	Låg						Hög	+0.40
Framjuvel	Svagt						Starkt	+1.48
Bakjuvershöjd	Lågt						Högt	+3.31
Bakjuversbredd	Smalt						Brett	+3.05
Juveligament	Svagt						Starkt	+0.78
Juvelrdjup	Djup						Grunt	+1.16
Spnplac. fram	Vid						Tät	+0.11
Spnplac. bak	Vid						Tät	+0.02
Spnplängd	Kort						Lång	+0.04

HÄLSA & FERTILITET			
Productive Life	2.0	Kalvningar F	7.4%
Celltal	2.94	Kalvningar MF	5.5%
Dotterfertilitet	-2.0	Foderomvandling	84
Fertilitetsindex	-1.4	Mj. hastighet	99
		Lynne	108

HÄLSA & FERTILITET			
Productive Life	7.5	Kalvningar F	8.0%
Celltal	2.67	Kalvningar MF	3.8%
Dotterfertilitet	+0.9	Foderomvandling	172
Fertilitetsindex	+1.6	Mj. hastighet	105
		Lynne	104

# MILKTIME

DUKE x SUPERSHOT x MUNITION

Stamb. Nr	Kod. Nr	aAa	Kappa K.	Pris / Guld / Sexat	TPI
92623	9-7864	321	AB	290 / 261 / 440	+2790



ANVÄNDNING	
Parningar:	McCutchen   Goldwyn   Shottle   Oman
Kommentar:	Extrem produktionstjur   Hög fodereffektivitet   Ger medelstort

PRODUKTION		79% Säkerhet		
Mjölks lbs	Fett lbs	Fett %	Protein lbs	Protein %
2811	99	-0.02	91	+0.02

HELHETSINTRYCK			
Typ	1.57	Kroppskapacitet	0.03
Juver	1.35	Mjölktyp	1.87
Ben	0.27		

BEDÖMNING		-2	-1	0	1	2		
Storlek	Låg						Reslig	+0.59
Styrka	Vek						Starkt	+0.88
Kroppsdjup	Grund						Djup	+0.82
Mjölkräglad	Tät						Öppen	+2.08
Korslutning	H. bärben						Sluttande	+1.51
Korsbredd	Smalt						Brett	+0.99
Benvinkel	Rak						Vinklad	+0.34
Ben bakifrån	Hastrång						Parallell	+0.13
Kotvinkel	Låg						Hög	-0.14
Klövar & Ben	Låg						Hög	+0.47
Framjuver	Svagt						Starkt	+1.08
Bakjuvershöjd	Lågt						Högt	+2.71
Bakjuversbredd	Smalt						Brett	+2.49
Juveligament	Svagt						Starkt	+1.21
Juvelrdjup	Djup						Grunt	-0.58
Spnplac. fram	Vid						Tät	+1.54
Spnplac. bak	Vid						Tät	+1.67
Spnplängd	Kort						Lång	-0.83

HÄLSA & FERTILITET			
Productive Life	6.0	Kalvningar F	8.7%
Celltal	2.64	Kalvningar MF	3.8%
Dotterfertilitet	+0.0	Foderomvandling	251
Fertilitetsindex	+0.5	Mj. hastighet	98
		Lynne	104

# MILO

OUTLAST x MOGUL x ROBUST

**NY!**

Stamb. Nr	Kod. Nr	aAa	Kappa K.	Pris / Guld / Sexat	TPI
92706	9-7892	432	AA	260 / 234 / NEJ	+2717



ANVÄNDNING	
Parningar:	Impression   Esteem   Control
Kommentar:	Högt Lbs fett   Juvertjur   Bra ben

PRODUKTION		78% Säkerhet		
Mjölks lbs	Fett lbs	Fett %	Protein lbs	Protein %
1559	100	+0.15	50	+0.01

HELHETSINTRYCK			
Typ	2.24	Kroppskapacitet	-0.58
Juver	2.90	Mjölktyp	1.35
Ben	1.24		

BEDÖMNING		-2	-1	0	1	2		
Storlek	Låg						Reslig	+1.10
Styrka	Vek						Starkt	-0.09
Kroppsdjup	Grund						Djup	+0.14
Mjölkräglad	Tät						Öppen	+1.90
Korslutning	H. bärben						Sluttande	+0.15
Korsbredd	Smalt						Brett	+0.64
Benvinkel	Rak						Vinklad	+0.03
Ben bakifrån	Hastrång						Parallell	+1.30
Kotvinkel	Låg						Hög	+1.07
Klövar & Ben	Låg						Hög	+1.39
Framjuver	Svagt						Starkt	+2.81
Bakjuvershöjd	Lågt						Högt	+4.38
Bakjuversbredd	Smalt						Brett	+4.03
Juveligament	Svagt						Starkt	+1.11
Juvelrdjup	Djup						Grunt	+1.88
Spnplac. fram	Vid						Tät	+0.79
Spnplac. bak	Vid						Tät	+0.79
Spnplängd	Kort						Lång	-0.24

HÄLSA & FERTILITET			
Productive Life	5.6	Kalvningar F	6.2%
Celltal	2.75	Kalvningar MF	3.2%
Dotterfertilitet	-0.3	Foderomvandling	204
Fertilitetsindex	+0.5	Mj. hastighet	98
		Lynne	98



# ORIGIN

SUPERHERO x DENVER x OAK

**NY!**

# ORION

KINGBOY x MOGUL x SHAMROCK

**NY!**

Stamb. Nr	Kod. Nr	aAa	Kappa K.	Pris / Guld / Sexat	TPI
92769	9-7915	321	AB	250 / 225 / NEJ	+2703

Stamb. Nr	Kod. Nr	aAa	Kappa K.	Pris / Guld / Sexat	TPI
92023	9-7573	432	AE	240 / 216 / NEJ	+2539



ANVÄNDNING	
Parningar:	Control   Mogul blod   Doorman
Kommentar:	107 Lbs fett   Mjölkhastighet   Robot tjur

ANVÄNDNING	
Parningar:	Fever   Seaver   Impression   Dempsey
Kommentar:	Kanon döttrar inkalvade   Typ   Juver och mjölk

PRODUKTION		78% Säkerhet		
Mjölk lbs	Fett lbs	Fett %	Protein lbs	Protein %
1534	107	+0.17	58	+0.04

PRODUKTION		89% Säkerhet		
Mjölk lbs	Fett lbs	Fett %	Protein lbs	Protein %
1713	59	-0.02	43	-0.03

HELHETSINTRYCK			
Typ	2.27	Kroppskapacitet	0.98
Juver	2.35	Mjölktyp	2.08
Ben	0.54		

HELHETSINTRYCK			
Typ	2.95	Kroppskapacitet	0.49
Juver	2.61	Mjölktyp	2.32
Ben	1.32		

BEDÖMNING		-2	-1	0	1	2		
Storlek	Låg						Reslig	+2.29
Styrka	Vek						Stark	+1.30
Kroppsdjup	Grund						Djup	+1.08
Mjölkräglad	Tät						Öppen	+1.83
Korslutning	H. bärben						Sluttande	+0.26
Korsbredd	Smalt						Brett	+1.73
Benvinkel	Rak						Vinklad	-0.02
Ben bakifrån	Hastrång						Parallell	+0.64
Kotvinkel	Låg						Hög	+1.29
Klövar & Ben	Låg						Hög	+0.98
Framjuver	Svagt						Starkt	+2.85
Bakjuvershöjd	Lågt						Högt	+3.44
Bakjuversbredd	Smalt						Brett	+3.16
Juverligament	Svagt						Starkt	+1.41
Juverdjup	Djup						Grunt	+2.58
Spenplac. fram	Vid						Tät	+0.37
Spenplac. bak	Vid						Tät	+0.46
Spenlängd	Kort						Lång	+0.10

BEDÖMNING		-2	-1	0	1	2		
Storlek	Låg						Reslig	+2.15
Styrka	Vek						Stark	+1.16
Kroppsdjup	Grund						Djup	+1.67
Mjölkräglad	Tät						Öppen	+2.81
Korslutning	H. bärben						Sluttande	-0.63
Korsbredd	Smalt						Brett	+2.05
Benvinkel	Rak						Vinklad	+0.24
Ben bakifrån	Hastrång						Parallell	+1.31
Kotvinkel	Låg						Hög	+1.87
Klövar & Ben	Låg						Hög	+1.68
Framjuver	Svagt						Starkt	+3.33
Bakjuvershöjd	Lågt						Högt	+3.97
Bakjuversbredd	Smalt						Brett	+3.65
Juverligament	Svagt						Starkt	+1.99
Juverdjup	Djup						Grunt	+1.79
Spenplac. fram	Vid						Tät	+2.04
Spenplac. bak	Vid						Tät	+1.90
Spenlängd	Kort						Lång	-1.25

HÄLSA & FERTILITET			
Productive Life	4.7	Kalvningar F	8.7%
Celltal	2.83	Kalvningar MF	4.7%
Dotterfertilitet	+0.7	Foderomvandling	209
Fertilitetsindex	+0.8	Mj. hastighet	108
		Lynne	104

HÄLSA & FERTILITET			
Productive Life	4.2	Kalvningar F	6.3%
Celltal	2.70	Kalvningar MF	4.5%
Dotterfertilitet	+1.5	Foderomvandling	121
Fertilitetsindex	+2.0	Mj. hastighet	98
		Lynne	102

# PARKAVENUE

FORTUNE x SUPERSHOT x ENFORCER

Stamb. Nr 92625	Kod. Nr 9-7866	aAa 231	Kappa K. BB	Pris / Guld / Sexat 290 / 261 / 440	TPI +2686
--------------------	-------------------	------------	----------------	--	--------------



ANVÄNDNING	
Parningar:	Mogul   McCutchen   Goldwyn
Kommentar:	Outcross   Hög produktion   Kompletter exteriör

PRODUKTION		76% Säkerhet			
Mjölks lbs	Fett lbs	Fett %	Protein lbs	Protein %	
1976	62	-0.04	58	-0.01	

HELHETSINTRYCK			
Typ	2.66	Kroppskapacitet	1.66
Juver	1.94	Mjölktyp	2.24
Ben	0.92		

BEDÖMNING		-2	-1	0	1	2		
Storlek	Låg						Reslig	+2.96
Styrka	Vek						Stark	+1.82
Kroppsdjup	Grund						Djup	+1.50
Mjölkräglad	Tät						Öppen	+1.84
Korslutning	H. bärben						Sluttande	+0.07
Korsbredd	Smalt						Brett	+2.42
Benvinkel	Rak						Vinklad	-0.41
Ben bakifrån	Hastrång						Parallell	+1.40
Kotvinkel	Låg						Hög	+1.77
Klövar & Ben	Låg						Hög	+1.38
Framjuver	Svagt						Starkt	+2.65
Bakjuvershöjd	Lågt						Högt	+3.01
Bakjuversbredd	Smalt						Brett	+2.77
Juverligament	Svagt						Starkt	+1.36
Juverdjup	Djup						Grunt	+2.36
Spenplac. fram	Vid						Tät	+0.86
Spenplac. bak	Vid						Tät	+0.85
Spenlängd	Kort						Lång	+0.26

HÄLSA & FERTILITET			
Productive Life	6.3	Kalvningar F	7.4%
Celltal	2.62	Kalvningar MF	3.3%
Dotterfertilitet	+2.9	Foderomvandling	135
Fertilitetsindex	+2.8	Mj. hastighet	95
		Lynne	101

# PISTON

JEDI x BALISTO x NUMERO UNO

Stamb. Nr 92213	Kod. Nr 9-7713	aAa 243	Kappa K. BB	Pris / Guld / Sexat 290 / 261 / 430	TPI +2649
--------------------	-------------------	------------	----------------	--	--------------



ANVÄNDNING	
Parningar:	Goldwyn   McCutchen
Kommentar:	Högt GTPI   Extremt komplett tjur   Hög avkastning

PRODUKTION		80% Säkerhet			
Mjölks lbs	Fett lbs	Fett %	Protein lbs	Protein %	
1412	71	+0.06	62	+0.07	

HELHETSINTRYCK			
Typ	2.32	Kroppskapacitet	0.94
Juver	2.05	Mjölktyp	1.98
Ben	0.48		

BEDÖMNING		-2	-1	0	1	2		
Storlek	Låg						Reslig	+1.59
Styrka	Vek						Stark	+1.35
Kroppsdjup	Grund						Djup	+1.23
Mjölkräglad	Tät						Öppen	+1.54
Korslutning	H. bärben						Sluttande	-0.87
Korsbredd	Smalt						Brett	+1.34
Benvinkel	Rak						Vinklad	-1.00
Ben bakifrån	Hastrång						Parallell	+0.32
Kotvinkel	Låg						Hög	+1.86
Klövar & Ben	Låg						Hög	+0.72
Framjuver	Svagt						Starkt	+3.03
Bakjuvershöjd	Lågt						Högt	+2.63
Bakjuversbredd	Smalt						Brett	+2.42
Juverligament	Svagt						Starkt	+0.74
Juverdjup	Djup						Grunt	+2.19
Spenplac. fram	Vid						Tät	+0.99
Spenplac. bak	Vid						Tät	+0.76
Spenlängd	Kort						Lång	-0.21

HÄLSA & FERTILITET			
Productive Life	+5.9	Kalvningar F	6.8%
Celltal	2.67	Kalvningar MF	3.6%
Dotterfertilitet	+1.0	Foderomvandling	174
Fertilitetsindex	+1.7	Mj. hastighet	98
		Lynne	102

# PLUTO

FORTUNE x DELCO x FACEBOOK

Stamb. Nr 92699	Kod. Nr 9-7867	aAa 243	Kappa K. AB	Pris / Guld / Sexat 280 / 252 / 420	TPI +2738
--------------------	-------------------	------------	----------------	--	--------------



ANVÄNDNING	
Parningar:	Mogul   McCutchen   Goldwyn
Kommentar:	Lättanvänd allround tjur   Hög dotterfertilitet

PRODUKTION		76% Säkerhet			
Mjölk lbs	Fett lbs	Fett %	Protein lbs	Protein %	
1547	82	+0.09	59	+0.04	

HELHETSINTRYCK			
Typ	2.08	Kroppskapacitet	1.03
Juver	2.06	Mjölktyp	1.80
Ben	1.30		

BEDÖMNING		-2	-1	0	1	2		
Storlek	Låg						Reslig	+2.16
Styrka	Vek						Stark	+1.18
Kroppsdjup	Grund						Djup	+0.96
Mjölkräglad	Tät						Öppen	+1.31
Korslutning	H. bärben						Sluttande	-0.09
Korsbredd	Smalt						Brett	+1.28
Benvinkel	Rak						Vinklad	-0.43
Ben bakifrån	Hastrång						Parallell	+1.63
Kotvinkel	Låg						Hög	+1.77
Klövar & Ben	Låg						Hög	+1.58
Framjuver	Svagt						Starkt	+2.42
Bakjuvershöjd	Lågt						Högt	+3.05
Bakjuversbredd	Smalt						Brett	+2.81
Juverligament	Svagt						Starkt	+1.27
Juverdjup	Djup						Grunt	+2.30
Spnplac. fram	Vid						Tät	+0.84
Spnplac. bak	Vid						Tät	+0.87
Spnplac. bak	Kort						Lång	-0.53

HÄLSA & FERTILITET			
Productive Life	5.2	Kalvningar F	7.9%
Celltal	2.73	Kalvningar MF	4.8%
Dotterfertilitet	+3.0	Foderomvandling	178
Fertilitetsindex	+3.1	Mj. hastighet	102
		Lynne	103

# POSITIVE

DUKE x RUBICON x NUMERO UNO

Stamb. Nr 92620	Kod. Nr 9-7840	aAa 234	Kappa K. AB	Pris / Guld / Sexat 320 / 288 / NEJ	TPI +2848
--------------------	-------------------	------------	----------------	--	--------------



ANVÄNDNING	
Parningar:	Goldwyn   McCutchen   Supersire
Kommentar:	Mycket Lbs fett   Felfri exteriör

PRODUKTION		79% Säkerhet			
Mjölk lbs	Fett lbs	Fett %	Protein lbs	Protein %	
1740	128	+0.22	73	+0.07	

HELHETSINTRYCK			
Typ	2.27	Kroppskapacitet	-0.12
Juver	2.11	Mjölktyp	2.08
Ben	0.63		

BEDÖMNING		-2	-1	0	1	2		
Storlek	Låg						Reslig	+1.46
Styrka	Vek						Stark	+0.81
Kroppsdjup	Grund						Djup	+1.17
Mjölkräglad	Tät						Öppen	+2.73
Korslutning	H. bärben						Sluttande	+1.83
Korsbredd	Smalt						Brett	+0.91
Benvinkel	Rak						Vinklad	+0.62
Ben bakifrån	Hastrång						Parallell	+0.63
Kotvinkel	Låg						Hög	+0.44
Klövar & Ben	Låg						Hög	+0.97
Framjuver	Svagt						Starkt	+2.33
Bakjuvershöjd	Lågt						Högt	+3.50
Bakjuversbredd	Smalt						Brett	+3.22
Juverligament	Svagt						Starkt	+1.40
Juverdjup	Djup						Grunt	+0.93
Spnplac. fram	Vid						Tät	+2.41
Spnplac. bak	Vid						Tät	+2.16
Spnplac. bak	Kort						Lång	-1.51

HÄLSA & FERTILITET			
Productive Life	4.5	Kalvningar F	8.4%
Celltal	2.92	Kalvningar MF	3.7%
Dotterfertilitet	-0.1	Foderomvandling	275
Fertilitetsindex	+0.6	Mj. hastighet	100
		Lynne	103



# RIPROAR

CRACKSHOT x SILVER x DOORMAN

**NY!**

# SIDEKICK

ABBOTT x MCCUTCHEN x LAVANGUARD

Stamb. Nr 92707	Kod. Nr 9-7908	aAa 432	Kappa K. BE	Pris / Guld / Sexat 240 / 216 / NEJ	TPI +2618
--------------------	-------------------	------------	----------------	--	--------------

Stamb. Nr 92449	Kod. Nr 9-7754	aAa 312	Kappa K. AB	Pris / Guld / Sexat 360 / 324 / 490	TPI +2348
--------------------	-------------------	------------	----------------	--	--------------



ANVÄNDNING	
Parningar:	McCutchen   Seaver   Fever   Dempsey
Kommentar:	Förbättrar ben   Juver tjur   Komplet

ANVÄNDNING	
Parningar:	Impression   Supersire
Kommentar:	Mycket bra exteriör   Höga halter och kg fett

PRODUKTION		78% Säkerhet		
Mjök lbs	Fett lbs	Fett %	Protein lbs	Protein %
1645	68	+0.02	52	+0.01

PRODUKTION		80% Säkerhet		
Mjök lbs	Fett lbs	Fett %	Protein lbs	Protein %
-37	45	+0.17	17	+0.07

HELHETSINTRYCK			
Typ			
Juvel	2.28	Kroppskapacitet	0.86
Juvel	2.51	Mjölktyp	1.80
Ben	2.11		

HELHETSINTRYCK			
Typ			
Juvel	3.74	Kroppskapacitet	1.53
Juvel	3.52	Mjölktyp	2.35
Ben	2.12		

BEDÖMNING		-2	-1	0	1	2		
Storlek	Låg						Reslig	+1.88
Styrka	Vek						Stark	+1.12
Kroppsdjup	Grund						Djup	+0.88
Mjökpräglad	Tät						Öppen	+1.42
Korslutning	H. bärben						Sluttande	+0.42
Korsbredd	Smalt						Brett	+1.31
Benvinkel	Rak						Vinklad	-0.90
Ben bakifrån	Hastrång						Parallell	+2.47
Kotvinkel	Låg						Hög	+2.21
Klövar & Ben	Låg						Hög	+2.25
Framjuvel	Svagt						Starkt	+2.90
Bakjuvershöjd	Lågt						Högt	+3.88
Bakjuversbredd	Smalt						Brett	+3.57
Juveligament	Svagt						Starkt	+1.00
Juvelrdjup	Djup						Grunt	+2.03
Spnplac. fram	Vid						Tät	+0.89
Spnplac. bak	Vid						Tät	+0.78
Spnplängd	Kort						Lång	-0.59

BEDÖMNING		-2	-1	0	1	2		
Storlek	Låg						Reslig	+3.13
Styrka	Vek						Stark	+1.77
Kroppsdjup	Grund						Djup	+1.96
Mjökpräglad	Tät						Öppen	+2.09
Korslutning	H. bärben						Sluttande	-0.26
Korsbredd	Smalt						Brett	+2.13
Benvinkel	Rak						Vinklad	+0.58
Ben bakifrån	Hastrång						Parallell	+2.31
Kotvinkel	Låg						Hög	+2.69
Klövar & Ben	Låg						Hög	+2.61
Framjuvel	Svagt						Starkt	+4.94
Bakjuvershöjd	Lågt						Högt	+4.38
Bakjuversbredd	Smalt						Brett	+4.03
Juveligament	Svagt						Starkt	+2.44
Juvelrdjup	Djup						Grunt	+4.18
Spnplac. fram	Vid						Tät	+1.86
Spnplac. bak	Vid						Tät	+1.64
Spnplängd	Kort						Lång	-0.41

HÄLSA & FERTILITET			
Productive Life	4.8	Kalvningar F	7.1%
Celltal	2.66	Kalvningar MF	3.0%
Dotterfertilitet	+0.7	Foderomvandling	147
Fertilitetsindex	+0.8	Mj. hastighet	103
		Lynne	106

HÄLSA & FERTILITET			
Productive Life	2.5	Kalvningar F	6.7%
Celltal	2.73	Kalvningar MF	5.0%
Dotterfertilitet	-0.6	Foderomvandling	72
Fertilitetsindex	-0.1	Mj. hastighet	101
		Lynne	104

# SWINGMAN

APPRENTICE\*RC x DELTA x SYMPATICO\*RC

**NY!**

# WATSON

IMAX x DELTA x EARNHARDT P

**NY!**

Stamb. Nr	Kod. Nr	aAa	Kappa K.	Pris / Guld / Sexat	TPI
92768	9-7914	213	AB	340 / 306 / 490	+2691

Stamb. Nr	Kod. Nr	aAa	Kappa K.	Pris / Guld / Sexat	TPI
92708	9-7913	156	AA	220 / 198 / NEJ	+2730



ANVÄNDNING	
Parningar:	Basist   Red Impuls   Adonis   Destry
Kommentar:	Tjurfader på röda Holstein sidan   Komplet tjur

ANVÄNDNING	
Parningar:	Capital Gain   McCutchen   Goldwyn
Kommentar:	aAa 156   Mjölklarhet   Lätta kalvningar

PRODUKTION		77% Säkerhet			
Mjölks lbs	Fett lbs	Fett %	Protein lbs	Protein %	
1168	70	+0.09	41	+0.02	

PRODUKTION		76% Säkerhet			
Mjölks lbs	Fett lbs	Fett %	Protein lbs	Protein %	
1518	84	+0.10	66	+0.07	

HELHETSINTRYCK			
Typ	2.56	Kroppskapacitet	-0.49
Juver	2.87	Mjölktyp	1.44
Ben	1.97		

HELHETSINTRYCK			
Typ	2.35	Kroppskapacitet	0.11
Juver	2.54	Mjölktyp	1.37
Ben	1.36		

BEDÖMNING		-2	-1	0	1	2		
Storlek	Låg						Reslig	+1.58
Styrka	Vek						Stark	-0.04
Kroppsdjup	Grund						Djup	+0.27
Mjölkräglad	Tät						Öppen	+2.14
Korslutning	H. bärben						Sluttande	+0.71
Korsbredd	Smalt						Brett	+0.92
Benvinkel	Rak						Vinklad	+0.30
Ben bakifrån	Hastrång						Parallell	+1.88
Kotvinkel	Låg						Hög	+1.69
Klövar & Ben	Låg						Hög	+2.23
Framjuver	Svagt						Starkt	+2.93
Bakjuvershöjd	Lågt						Högt	+4.12
Bakjuversbredd	Smalt						Brett	+3.79
Juverligament	Svagt						Starkt	+0.93
Juverdjup	Djup						Grunt	+2.77
Spnplac. fram	Vid						Tät	+1.13
Spnplac. bak	Vid						Tät	+0.76
Spnplängd	Kort						Lång	-0.59

BEDÖMNING		-2	-1	0	1	2		
Storlek	Låg						Reslig	+1.67
Styrka	Vek						Stark	+0.35
Kroppsdjup	Grund						Djup	+0.47
Mjölkräglad	Tät						Öppen	+1.69
Korslutning	H. bärben						Sluttande	-0.17
Korsbredd	Smalt						Brett	+1.33
Benvinkel	Rak						Vinklad	+0.27
Ben bakifrån	Hastrång						Parallell	+1.57
Kotvinkel	Låg						Hög	+1.57
Klövar & Ben	Låg						Hög	+1.56
Framjuver	Svagt						Starkt	+3.12
Bakjuvershöjd	Lågt						Högt	+3.62
Bakjuversbredd	Smalt						Brett	+3.33
Juverligament	Svagt						Starkt	+0.68
Juverdjup	Djup						Grunt	+2.68
Spnplac. fram	Vid						Tät	+1.08
Spnplac. bak	Vid						Tät	+0.38
Spnplängd	Kort						Lång	-1.24

HÄLSA & FERTILITET			
Productive Life	7.7	Kalvningar F	5.5%
Celltal	2.61	Kalvningar MF	4.3%
Dotterfertilitet	+1.4	Foderomvandling	154
Fertilitetsindex	+1.7	Mj. hastighet	101
		Lynne	101

HÄLSA & FERTILITET			
Productive Life	6.6	Kalvningar F	6.8%
Celltal	2.95	Kalvningar MF	3.5%
Dotterfertilitet	+0.6	Foderomvandling	206
Fertilitetsindex	+0.8	Mj. hastighet	109
		Lynne	106

# BIGSTAR

SITUATION x JUPITER

Stamb. Nr	Kod. Nr	aAa	Kappa K.	Pris / Guld / Sexat	LPI
9195	9-1455	243	AA	220 / 198 / NEJ	+2897



ANVÄNDNING	
Parningar:	Rockstar   Landscape   Bendig   Dreamer   Ideostar Patron   Oblique   Valpas   Facet   Föske
Kommentar:	Dotterprövat   Bra exteriör   Hög säkerhet

PRODUKTION		99% Säkerhet			
Mjölkg kg	Fett kg	Fett %	Protein kg	Protein %	
874	17	-0.24	38	+0.10	

HELHETSINTRYCK			-5	0	5	10	15
Helhetsintryck	14	%					
Juver	15	%					
Klövar & Ben	10	%					
Dairy Strenght	11	%					
Kors	10	%					
Juverdjup	3	Djup					Grund
Juvernävnd	15	Stum					Elastisk
Mittligament	12	Svag					Stark
Framjuverfäste	14	Svag					Stark
Spnplac. fram	3	Bred					Tät
Bakjuverhöjd	6	Låg					Hög
Bakjuverbredd	9	Smal					Bred
Spnplac. bak	5	Bred					Tät
Spnplängd	0	Kort					Lång
Kotvinkel	7	Vek					Brant
Klövtrakt	13	Grund					Hög
Benkvalite	4	Rund					Flat
Has från sidan	-3	Rak					Krokig
Has bakifrån	7	Hastrång					Parallell
Reslighet kors	3	Låg					Hög
Reslighet fram	8	Låg					Hög
Bröstbredd	5	Tät					Bred
Kroppsdjup	5	Grund					Djup
Revbenslutning	8	Brant					Lutande
Rygg-Länd	2	Svag					Stark
Korslutning	-1	Hög					Låg
Korsbredd	6	Smal					Brett
Lärledsplac.	2	Bakåt					Framåt
HÄLSA & FERTILITET			95	100	105	110	115
Livslängd	108	Kort					Lång
Mastit resistens	102	Oönskad					Önskad
Laktationskurva	102	Brant					Flack
Dotterfertilitet	98	Svag					Hög
Mjölklarhet	104	Långsam					Snabb
Lynne	92	Nervös					Lugn
Kalvningar	102	Svår					Lätt
Kalvningar MF	99	Svår					Lätt
Hullbedömning	100	Hög					Låg

# AMARULA

IVANHOE x BURDETTE

Stamb. Nr	Kod. Nr	aAa	Kappa K.	Pris / Guld / Sexat	LPI
9230	9-1492	312	AB	240 / 216 / NEJ	+2872



ANVÄNDNING	
Parningar:	Arbiter   Craftman   Bigstar   Jumper   Rubicom   Tarzan   Rockstar EJ till Burdette, Parrain, Oblique, Blink
Kommentar:	Bra exteriör   Balanserad produktion med halter

PRODUKTION		45% Säkerhet			
Mjölkg kg	Fett kg	Fett %	Protein kg	Protein %	
723	36	+0.08	31	+0.09	

HELHETSINTRYCK			-5	0	5	10	15
Helhetsintryck	11	%					
Juver	11	%					
Klövar & Ben	10	%					
Dairy Strenght	7	%					
Kors	0	%					
Juverdjup	5	Djup					Grund
Juvernävnd	10	Stum					Elastisk
Mittligament	8	Svag					Stark
Framjuverfäste	10	Svag					Stark
Spnplac. fram	4	Bred					Tät
Bakjuverhöjd	7	Låg					Hög
Bakjuverbredd	12	Smal					Bred
Spnplac. bak	-1	Bred					Tät
Spnplängd	-2	Kort					Lång
Kotvinkel	4	Vek					Brant
Klövtrakt	6	Grund					Hög
Benkvalite	5	Rund					Flat
Has från sidan	-4	Rak					Krokig
Has bakifrån	8	Hastrång					Parallell
Reslighet kors	7	Låg					Hög
Reslighet fram	-2	Låg					Hög
Bröstbredd	3	Tät					Bred
Kroppsdjup	2	Grund					Djup
Revbenslutning	8	Brant					Lutande
Rygg-Länd	0	Svag					Stark
Korslutning	-3	Hög					Låg
Korsbredd	0	Smal					Brett
Lärledsplac.	-3	Bakåt					Framåt
HÄLSA & FERTILITET			95	100	105	110	115
Livslängd	107	Kort					Lång
Mastit resistens	100	Oönskad					Önskad
Laktationskurva	100	Brant					Flack
Dotterfertilitet	101	Svag					Hög
Mjölklarhet	98	Långsam					Snabb
Lynne	103	Nervös					Lugn
Kalvningar F	104	Svår					Lätt
Kalvningar MF	103	Svår					Lätt
Hullbedömning	103	Hög					Låg



# BIGTIME

BIGSTAR x ROCKSTAR

Stamb. Nr	Kod. Nr	aAa	Kappa K.	Pris / Guld / Sexat	LPI
9213	9-1473	534	AA	220 / 198 / 390	+2906



ANVÄNDNING	
Parningar:	Oblique   Landscape   Dreamer   Nordiska härstam. EJ på Jumper eller Rockstar.
Kommentar:	Komplett tjur   Balanserad mix av mjölk och exteriör

PRODUKTION		59% Säkerhet		
Mjölk kg	Fett kg	Fett %	Protein kg	Protein %
986	36	-0.04	39	+0.08

HELHETSINTRYCK		-5	0	5	10	15
Helhetsintryck	13 %					
Juver	13 %					
Klövar & Ben	10 %					
Dairy Strenght	10 %					
Kors	7 %					
Juverdjup	3 Djup					Grund
Juvernävnd	12 Stum					Elastisk
Mittligament	8 Svag					Stark
Framjuverfäste	10 Svag					Stark
Spnplac. fram	2 Bred					Tät
Bakjuverhöjd	6 Låg					Hög
Bakjuverbredd	8 Smal					Bred
Spnplac. bak	2 Bred					Tät
Spnplängd	0 Kort					Lång
Kotvinkel	7 Vek					Brant
Klövtrakt	12 Grund					Hög
Benkvalite	2 Rund					Flat
Has från sidan	-4 Rak					Krokig
Has bakifrån	6 Hastrång					Parallell
Reslighet kors	2 Låg					Hög
Reslighet fram	7 Låg					Hög
Bröstdredd	6 Tät					Bred
Kroppsdjup	4 Grund					Djup
Revbenslutning	8 Brant					Lutande
Rygg-Länd	2 Svag					Stark
Korslutning	-1 Hög					Låg
Korsbredd	5 Smal					Brett
Lärledsplac.	3 Bakåt					Framåt
HÄLSA & FERTILITET		95	100	105	110	115
Livslängd	107 Kort					Lång
Mastit resistens	103 Önskad					Önskad
Laktationskurva	100 Brant					Flack
Dotterfertilitet	96 Svag					Hög
Mjölklarhet	102 Långsam					Snabb
Lynne	97 Nervös					Lugn
Kalvningar F	101 Svår					Lätt
Kalvningar MF	100 Svår					Lätt
Hullbedömning	101 Hög					Låg

# CHELYOTE

PATRIOTE x VOLVO

Stamb. Nr	Kod. Nr	aAa	Kappa K.	Pris / Guld / Sexat	LPI
9210	9-1470	243	BE	230 / 207 / NEJ	+2862



ANVÄNDNING	
Parningar:	Oblique   Jumper   David   Föske   Gunnarstorp Ullimulli   Nora Prästgård   Turandot
Kommentar:	Topp exteriör   Hög produktion   Halter i högsta klass

PRODUKTION		56% Säkerhet		
Mjölk kg	Fett kg	Fett %	Protein kg	Protein %
1131	66	+0.25	48	+0.12

HELHETSINTRYCK		-5	0	5	10	15
Helhetsintryck	7 %					
Juver	7 %					
Klövar & Ben	7 %					
Dairy Strenght	7 %					
Kors	-2 %					
Juverdjup	-1 Djup					Grund
Juvernävnd	10 Stum					Elastisk
Mittligament	7 Svag					Stark
Framjuverfäste	6 Svag					Stark
Spnplac. fram	1 Bred					Tät
Bakjuverhöjd	1 Låg					Hög
Bakjuverbredd	7 Smal					Bred
Spnplac. bak	-3 Bred					Tät
Spnplängd	5 Kort					Lång
Kotvinkel	6 Vek					Brant
Klövtrakt	4 Grund					Hög
Benkvalite	3 Rund					Flat
Has från sidan	0 Rak					Krokig
Has bakifrån	9 Hastrång					Parallell
Reslighet kors	6 Låg					Hög
Reslighet fram	-5 Låg					Hög
Bröstdredd	1 Tät					Bred
Kroppsdjup	5 Grund					Djup
Revbenslutning	9 Brant					Lutande
Rygg-Länd	-1 Svag					Stark
Korslutning	-4 Hög					Låg
Korsbredd	3 Smal					Brett
Lärledsplac.	-6 Bakåt					Framåt
HÄLSA & FERTILITET		95	100	105	110	115
Livslängd	102 Kort					Lång
Mastit resistens	101 Önskad					Önskad
Laktationskurva	100 Brant					Flack
Dotterfertilitet	96 Svag					Hög
Mjölklarhet	99 Långsam					Snabb
Lynne	105 Nervös					Lugn
Kalvningar F	103 Svår					Lätt
Kalvningar MF	102 Svår					Lätt
Hullbedömning	100 Hög					Låg

# IDOL

BLINK x PATRIOTE

Stamb. Nr	Kod. Nr	aAa	Kappa K.	Pris / Guld / Sexat	LPI
9229	9-1491	423	BE	240 / 216 / NEJ	+3035



ANVÄNDNING	
Parningar:	Jumper   Craftman   Bigstar   Landscape   Arbiter   Nordiska härstamningar .
Kommentar:	Mycket halter   Bra framjuver   Robot Ready

PRODUKTION		49% Säkerhet		
Mjölkg kg	Fett kg	Fett %	Protein kg	Protein %
912	63	+0.33	47	+0.21

HELHETSINTRYCK		-5	0	5	10	15
Helhetsintryck	8 %					
Juver	8 %					
Klövar & Ben	5 %					
Dairy Strenght	6 %					
Kors	3 %					
Juverdyp	5 Djup					Grund
Juvernävnad	6 Stum					Elastisk
Mittligament	1 Svag					Stark
Framjuverfäste	9 Svag					Stark
Spensplac. fram	-2 Bred					Tät
Bakjuverhöjd	1 Låg					Hög
Bakjuverbredd	8 Smal					Bred
Spensplac. bak	-9 Bred					Tät
Spenslängd	-2 Kort					Lång
Kotvinkel	3 Vek					Brant
Klövtrakt	5 Grund					Hög
Benkvalite	-1 Rund					Flat
Has från sidan	-1 Rak					Krokig
Has bakifrån	5 Hastrång					Parallell
Reslighet kors	7 Högt					Låg
Reslighet fram	-1 Låg					Hög
Bröstbredd	3 Tät					Bred
Kroppsdjup	2 Grund					Djup
Revbenslutning	5 Brant					Lutande
Rygg-Länd	-1 Svag					Stark
Korslutning	-1 Högt					Låg
Korsbredd	5 Smal					Brett
Lärledsplac.	0 Bakåt					Framåt
HÄLSA & FERTILITET		95	100	105	110	115
Livslängd	105 Kort					Lång
Mastit resistens	103 Önskad					Önskad
Laktationskurva	103 Brant					Flack
Dotterfertilitet	100 Svag					Hög
Mjölklarhet	104 Långsam					Snabb
Lynne	105 Nervös					Lugn
Kalvningar F	96 Svår					Lätt
Kalvningar MF	100 Svår					Lätt
Hullbedömning	101 Högt					Låg

# IMAGINE

BIGSTAR x OBLIQUE

Stamb. Nr	Kod. Nr	aAa	Kappa K.	Pris / Guld / Sexat	LPI
9218	9-1479	243	AA	250 / 225 / NEJ	+2931



ANVÄNDNING	
Parningar:	Miquelon   Craftman   Jumper   Revolution. EJ på Bigstar eller Oblique.
Kommentar:	Jämn exteriör   Mycket trevlig hälsoprofil   Produktion

PRODUKTION		62% Säkerhet		
Mjölkg kg	Fett kg	Fett %	Protein kg	Protein %
1046	40	-0.03	40	+0.07

HELHETSINTRYCK		-5	0	5	10	15
Helhetsintryck	8 %					
Juver	8 %					
Klövar & Ben	8 %					
Dairy Strenght	5 %					
Kors	2 %					
Juverdyp	2 Djup					Grund
Juvernävnad	9 Stum					Elastisk
Mittligament	9 Svag					Stark
Framjuverfäste	9 Svag					Stark
Spensplac. fram	-1 Bred					Tät
Bakjuverhöjd	1 Låg					Hög
Bakjuverbredd	3 Smal					Bred
Spensplac. bak	2 Bred					Tät
Spenslängd	-2 Kort					Lång
Kotvinkel	6 Vek					Brant
Klövtrakt	10 Grund					Hög
Benkvalite	5 Rund					Flat
Has från sidan	-3 Rak					Krokig
Has bakifrån	6 Hastrång					Parallell
Reslighet kors	0 Högt					Låg
Reslighet fram	6 Låg					Hög
Bröstbredd	2 Tät					Bred
Kroppsdjup	2 Grund					Djup
Revbenslutning	4 Brant					Lutande
Rygg-Länd	-5 Svag					Stark
Korslutning	-1 Högt					Låg
Korsbredd	2 Smal					Brett
Lärledsplac.	3 Bakåt					Framåt
HÄLSA & FERTILITET		95	100	105	110	115
Livslängd	108 Kort					Lång
Mastit resistens	102 Önskad					Önskad
Laktationskurva	101 Brant					Flack
Dotterfertilitet	100 Svag					Hög
Mjölklarhet	104 Långsam					Snabb
Lynne	98 Nervös					Lugn
Kalvningar F	107 Svår					Lätt
Kalvningar MF	101 Svår					Lätt
Hullbedömning	101 Högt					Låg

# MAXXUM

NONSTOP x PREDATOR

Stamb. Nr	Kod. Nr	aAa	Kappa K.	Pris / Guld / Sexat	LPI
9231	9-1493	243	AA	250 / 225 / NEJ	+2794



ANVÄNDNING	
Parningar:	Craftman   Burdette   Rockstar   Parrain   Chelyote   Bigtime EJ till Predator.
Kommentar:	Produktion   Mjölklarhet

PRODUKTION		52% Säkerhet		
Mjölkg kg	Fett kg	Fett %	Protein kg	Protein %
1170	48	-0.01	40	+0.01

HELHETSINTRYCK		-5	0	5	10	15
Helhetsintryck	5 %					
Juvern	6 %					
Klövar & Ben	3 %					
Dairy Strenght	3 %					
Kors	5 %					
Juvern	5 Djup					Grund
Juvern	7 Stum					Elastisk
Mittligament	6 Svag					Stark
Framjuverfäste	3 Svag					Stark
Spennplac. fram	1 Bred					Tät
Bakjuverhöjd	5 Låg					Hög
Bakjuverbredd	-3 Smal					Bred
Spennplac. bak	0 Bred					Tät
Spennlängd	-2 Kort					Lång
Kotvinkel	6 Vek					Brant
Klövrakt	7 Grund					Hög
Benkvalite	-1 Rund					Flat
Has från sidan	-3 Rak					Krokig
Has bakifrån	1 Hastrång					Parallell
Reslighet kors	6 Låg					Hög
Reslighet fram	4 Låg					Hög
Bröstdredd	-1 Tät					Bred
Kroppsdjup	-1 Grund					Djup
Revbenslutning	5 Brant					Lutande
Rygg-Länd	0 Svag					Stark
Korslutning	3 Hög					Låg
Korsbredd	7 Smal					Brett
Lärledsplac.	3 Bakåt					Framåt
HÄLSA & FERTILITET		95	100	105	110	115
Livslängd	104 Kort					Lång
Mastit resistens	104 Önskad					Önskad
Laktationskurva	101 Brant					Flack
Dotterfertilitet	98 Svag					Hög
Mjölklarhet	103 Långsam					Snabb
Lynne	103 Nervös					Lugn
Kalvningar F	101 Svår					Lätt
Kalvningar MF	99 Svår					Lätt
Hullbedömning	98 Hög					Låg

# PARRAIN

ROCKSTAR x ORRARYD

Stamb. Nr	Kod. Nr	aAa	Kappa K.	Pris / Guld / Sexat	LPI
9209	9-1469	534	AB	240 / 216 / NEJ	+3097



ANVÄNDNING	
Parningar:	Oblique   Jumper   Valpas   Föske   G Edbo Gunnarstorp   Facet
Kommentar:	Hög produktion   Juvertjur   Halthöjare

PRODUKTION		60% Säkerhet		
Mjölkg kg	Fett kg	Fett %	Protein kg	Protein %
1330	70	+0.21	57	+0.16

HELHETSINTRYCK		-5	0	5	10	15
Helhetsintryck	9 %					
Juvern	10 %					
Klövar & Ben	7 %					
Dairy Strenght	7 %					
Kors	0 %					
Juvern	-2 Djup					Grund
Juvern	8 Stum					Elastisk
Mittligament	5 Svag					Stark
Framjuverfäste	10 Svag					Stark
Spennplac. fram	4 Bred					Tät
Bakjuverhöjd	4 Låg					Hög
Bakjuverbredd	12 Smal					Bred
Spennplac. bak	-3 Bred					Tät
Spennlängd	3 Kort					Lång
Kotvinkel	6 Vek					Brant
Klövrakt	10 Grund					Hög
Benkvalite	2 Rund					Flat
Has från sidan	0 Rak					Krokig
Has bakifrån	5 Hastrång					Parallell
Reslighet kors	1 Låg					Hög
Reslighet fram	4 Låg					Hög
Bröstdredd	6 Tät					Bred
Kroppsdjup	2 Grund					Djup
Revbenslutning	6 Brant					Lutande
Rygg-Länd	0 Svag					Stark
Korslutning	-2 Hög					Låg
Korsbredd	-1 Smal					Brett
Lärledsplac.	3 Bakåt					Framåt
HÄLSA & FERTILITET		95	100	105	110	115
Livslängd	104 Kort					Lång
Mastit resistens	103 Önskad					Önskad
Laktationskurva	104 Brant					Flack
Dotterfertilitet	97 Svag					Hög
Mjölklarhet	100 Långsam					Snabb
Lynne	104 Nervös					Lugn
Kalvningar F	97 Svår					Lätt
Kalvningar MF	103 Svår					Lätt
Hullbedömning	101 Hög					Låg



# RENOIR

ROMANCER x BIGSTAR

Stamb. Nr	Kod. Nr	aAa	Kappa K.	Pris / Guld / Sexat	LPI
9232	9-1494	342	-	250 / 225 / NEJ	+3031



ANVÄNDNING	
Parningar:	Blink   Volvo   Landscape   Oblique   Perfect   Rockstar   Predator Ej till Jumper, Bigstar, Imagine, Bigtime, Tarzan.
Kommentar:	Hög produktion   Komplet exteriör

PRODUKTION		50% Säkerhet		
Mjölkg kg	Fett kg	Fett %	Protein kg	Protein %
1275	54	+0.03	46	+0.05

HELHETSINTRYCK		-5	0	5	10	15
Helhetsintryck	9 %					
Juver	9 %					
Klövar & Ben	8 %					
Dairy Strenght	6 %					
Kors	5 %					
Juverdjup	0 Djup					Grund
Juvernävnd	9 Stum					Elastisk
Mittligament	5 Svag					Stark
Framjuverfäste	7 Svag					Stark
Spnplac. fram	3 Bred					Tät
Bakjuverhöjd	4 Låg					Hög
Bakjuverbredd	7 Smal					Bred
Spnplac. bak	1 Bred					Tät
Spnlängd	-3 Kort					Lång
Kotvinkel	7 Vek					Brant
Klövtrakt	10 Grund					Hög
Benkvalite	1 Rund					Flat
Has från sidan	0 Rak					Krokig
Has bakifrån	3 Hastrång					Parallell
Reslighet kors	3 Låg					Hög
Reslighet fram	2 Låg					Hög
Bröstdredd	5 Tät					Bred
Kroppsdjup	2 Grund					Djup
Revbenslutning	6 Brant					Lutande
Rygg-Länd	1 Svag					Stark
Korslutning	-3 Hög					Låg
Korsbredd	4 Smal					Brett
Lärledsplac.	0 Bakåt					Framåt
HÄLSA & FERTILITET		95	100	105	110	115
Livslängd	107 Kort					Lång
Mastit resistens	103 Önskad					Önskad
Laktationskurva	103 Brant					Flack
Dotterfertilitet	99 Svag					Hög
Mjölklarhet	101 Långsam					Snabb
Lynne	97 Nervös					Lugn
Kalvningar F	98 Svår					Lätt
Kalvningar MF	105 Svår					Lätt
Hullbedömning	102 Hög					Låg

# TUXEDO

VOLVO x REALITY

Stamb. Nr	Kod. Nr	aAa	Kappa K.	Pris / Guld / Sexat	LPI
9219	9-1480	165	AA	230 / 207 / NEJ	+2871



ANVÄNDNING	
Parningar:	Alla härstamningar utom Volvo & Reality söner. Ej på Craftman, Revolution, Miquelon eller Rockstar.
Kommentar:	Mycket bra ben och klövar   Komplet exteriör

PRODUKTION		62% Säkerhet		
Mjölkg kg	Fett kg	Fett %	Protein kg	Protein %
916	35	-0.04	29	-0.01

HELHETSINTRYCK		-5	0	5	10	15
Helhetsintryck	12 %					
Juver	8 %					
Klövar & Ben	13 %					
Dairy Strenght	10 %					
Kors	8 %					
Juverdjup	2 Djup					Grund
Juvernävnd	12 Stum					Elastisk
Mittligament	12 Svag					Stark
Framjuverfäste	2 Svag					Stark
Spnplac. fram	1 Bred					Tät
Bakjuverhöjd	3 Låg					Hög
Bakjuverbredd	4 Smal					Bred
Spnplac. bak	1 Bred					Tät
Spnlängd	-2 Kort					Lång
Kotvinkel	10 Vek					Brant
Klövtrakt	11 Grund					Hög
Benkvalite	10 Rund					Flat
Has från sidan	-1 Rak					Krokig
Has bakifrån	8 Hastrång					Parallell
Reslighet kors	7 Låg					Hög
Reslighet fram	3 Låg					Hög
Bröstdredd	1 Tät					Bred
Kroppsdjup	4 Grund					Djup
Revbenslutning	11 Brant					Lutande
Rygg-Länd	8 Svag					Stark
Korslutning	-3 Hög					Låg
Korsbredd	4 Smal					Brett
Lärledsplac.	0 Bakåt					Framåt
HÄLSA & FERTILITET		95	100	105	110	115
Livslängd	108 Kort					Lång
Mastit resistens	105 Önskad					Önskad
Laktationskurva	100 Brant					Flack
Dotterfertilitet	99 Svag					Hög
Mjölklarhet	98 Långsam					Snabb
Lynne	98 Nervös					Lugn
Kalvningar F	101 Svår					Lätt
Kalvningar MF	104 Svår					Lätt
Hullbedömning	97 Hög					Låg

# YELLOW

YALE x ROCKSTAR

**NY!**

# APEX

CADENCE x BROOKINGS

Stamb. Nr	Kod. Nr	aAa	Kappa K.	Pris / Guld / Sexat	LPI
9235	9-1501	432	-	270 / 243 / NEJ	+3055

Stamb. Nr	Kod. Nr	aAa	Kappa K.	Pris / Guld / Sexat	LPI
700108	9-1648	621	BB	270 / 243 / NEJ	+2136



ANVÄNDNING	
Parningar:	Passar till Volvo, Jumper, Craftman, Blink, Ambrose, Miquelon, Tarzan, Chelyote, Landscape, Predator, Facet EJ på Rockstar, Parrain, Oblique
Kommentar:	En tjur med mjölk, halter och styrka

ANVÄNDNING	
Parningar:	-
Kommentar:	Toppexteriör (+14)   BB Casein   A2A2

PRODUKTION		45% Säkerhet			
Mjölk kg	Fett kg	Fett %	Protein kg	Protein %	
1100	53	+0.10	44	+0.10	

PRODUKTION		67% Säkerhet			
Mjölk kg	Fett kg	Fett %	Protein kg	Protein %	
836	37	+0.01	39	+0.08	

HELHETSINTRYCK			-5	0	5	10	15	
Helhetsintryck	10	%						
Juver	10	%						
Klövar & Ben	9	%						
Dairy Strenght	7	%						
Kors	3	%						
Juverdjup	4	Djup						Grund
Juvernävnd	9	Stum						Elastisk
Mittligament	9	Svag						Stark
Framjuverfäste	8	Svag						Stark
Spencil. fram	3	Bred						Tät
Bakjuverhöjd	3	Låg						Hög
Bakjuverbredd	10	Smal						Bred
Spencil. bak	2	Bred						Tät
Spencilängd	-4	Kort						Lång
Kotvinkel	8	Vek						Brant
Klövtrakt	8	Grund						Hög
Benkvalite	3	Rund						Flat
Has från sidan	-2	Rak						Krokig
Has bakifrån	8	Hastrång						Parallell
Reslighet kors	4	Låg						Hög
Reslighet fram	0	Låg						Hög
Bröstdjup	7	Tät						Bred
Kroppsdjup	1	Grund						Djup
Revbenslutning	7	Brant						Lutande
Rygg-Länd	0	Svag						Stark
Korslutning	-1	Hög						Låg
Korsbredd	5	Smal						Brett
Lärledsplac.	1	Bakåt						Framåt
HÄLSA & FERTILITET			95	100	105	110	115	
Livslängd	106	Kort						Lång
Mastit resistens	102	Oönskad						Önskad
Laktationskurva	102	Brant						Flack
Dotterfertilitet	102	Svag						Hög
Mjölkbärlighet	98	Långsam						Snabb
Lynne	103	Nervös						Lugn
Kalvningar F	99	Svår						Lätt
Kalvningar MF	105	Svår						Lätt
Hullbedömning	101	Hög						Låg

HELHETSINTRYCK			-5	0	5	10	15	
Helhetsintryck	13	%						
Juver	14	%						
Klövar & Ben	13	%						
Dairy Strenght	6	%						
Kors	6	%						
Juverdjup	5	Djup						Grund
Juvernävnd	7	Stum						Elastisk
Mittligament	7	Svag						Stark
Framjuverfäste	10	Svag						Stark
Spencil. fram	3	Bred						Tät
Bakjuverhöjd	11	Låg						Hög
Bakjuverbredd	7	Smal						Bred
Spencil. bak	-3	Bred						Tät
Spencilängd	-5	Kort						Lång
Kotvinkel	5	Vek						Brant
Klövtrakt	2	Grund						Hög
Benkvalite	4	Rund						Flat
Has från sidan	-3	Rak						Krokig
Has bakifrån	9	Hastrång						Parallell
Reslighet kors	-4	Låg						Hög
Reslighet fram	-2	Låg						Hög
Bröstdjup	5	Tät						Bred
Kroppsdjup	4	Grund						Djup
Revbenslutning	1	Brant						Lutande
Rygg-Länd	5	Svag						Stark
Korslutning	-5	Hög						Låg
Korsbredd	-1	Smal						Brett
Lärledsplac.	-1	Bakåt						Framåt
HÄLSA & FERTILITET			95	100	105	110	115	
Livslängd	109	Kort						Lång
Mastit resistens	105	Oönskad						Önskad
Laktationskurva	99	Brant						Flack
Dotterfertilitet	102	Svag						Hög
Mjölkbärlighet	103	Långsam						Snabb
Lynne	101	Nervös						Lugn
Kalvningar F	104	Svår						Lätt
Kalvningar MF	104	Svår						Lätt
Hullbedömning	105	Hög						Låg

# CHANGE UP

GENOMINATOR x HILARIO

Stamb. Nr	Kod. Nr	aAa	Kappa K.	Pris / Guld / Sexat	LPI
1126	9-4413	651	BB	220 / 198 / 390	+1844



ANVÄNDNING	
Parningar:	Undvik parningar som har Legal blod i sig.
Kommentar:	Hög avkastn.   Från River Valley Genetics   Immunity+

PRODUKTION		60% Säkerhet		
Mjölkg kg	Fett kg	Fett %	Protein kg	Protein %
976	63	+0.16	45	+0.08

HELHETSINTRYCK		-5	0	5	10	15	
Helhetsintryck	6 %						
Juver	8 %						
Klövar & Ben	1 %						
Dairy Strenght	3 %						
Kors	3 %						
Juverdjup	4 Djup						Grund
Juvernävnd	1 Stum						Elastisk
Mittligament	8 Svag						Stark
Framjuverfäste	4 Svag						Stark
Spenplac. fram	3 Bred						Tät
Bakjuverhöjd	6 Låg						Hög
Bakjuverbredd	0 Smal						Bred
Spenplac. bak	4 Bred						Tät
Spenlängd	0 Kort						Lång
Kotvinkel	3 Vek						Brant
Klövrakt	-4 Grund						Hög
Benkvalite	2 Rund						Flat
Has från sidan	0 Rak						Krokig
Has bakifrån	0 Hastrång						Parallell
Reslighet kors	3 Låg						Hög
Reslighet fram	-2 Låg						Hög
Bröstdjup	-1 Tätt						Bred
Kroppsdjup	-1 Grund						Djup
Revbenslutning	6 Brant						Lutande
Rygg-Länd	1 Svag						Stark
Korslutning	-1 Låg						Hög
Korsbredd	4 Smal						Brett
Lärledsplac.	3 Bakåt						Framåt
HÄLSA & FERTILITET		95	100	105	110	115	
Livslängd	103 Kort						Lång
Mastit resistens	103 Önskad						Önskad
Laktationskurva	103 Brant						Flack
Dotterfertilitet	100 Svag						Hög
Mjölklarhet	101 Långsam						Snabb
Lynne	101 Nervös						Lugn
Kalvningar F	99 Svår						Lätt
Kalvningar MF	103 Svår						Lätt
Hullbedömning	96 Hög						Låg

# VIDEO

VIRAL x TOPEKA

NY!

Stamb. Nr	Kod. Nr	aAa	Kappa K.	Pris / Guld / Sexat	LPI
1139	9-4467	354	BB	260 / 234 / 420	+1877



ANVÄNDNING	
Parningar:	Där exteriör och halter behövs   Undvik Impuls blod
Kommentar:	Bra exteriör   Mycket halter   Mjölkhastighet

PRODUKTION		62% Säkerhet		
Mjölkg kg	Fett kg	Fett %	Protein kg	Protein %
496	68	+0.59	33	+0.20

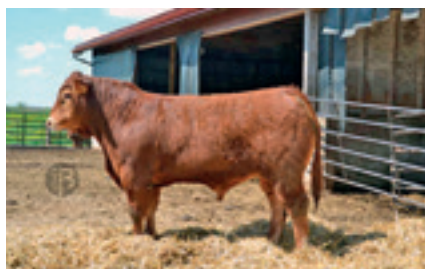
HELHETSINTRYCK		-5	0	5	10	15	
Helhetsintryck	16 %						
Juver	14 %						
Klövar & Ben	8 %						
Dairy Strenght	10 %						
Kors	11 %						
Juverdjup	5 Djup						Grund
Juvernävnd	9 Stum						Elastisk
Mittligament	6 Svag						Stark
Framjuverfäste	11 Svag						Stark
Spenplac. fram	7 Bred						Tät
Bakjuverhöjd	13 Låg						Hög
Bakjuverbredd	3 Smal						Bred
Spenplac. bak	6 Bred						Tät
Spenlängd	2 Kort						Lång
Kotvinkel	6 Vek						Brant
Klövrakt	4 Grund						Hög
Benkvalite	3 Rund						Flat
Has från sidan	-4 Rak						Krokig
Has bakifrån	10 Hastrång						Parallell
Reslighet kors	5 Låg						Hög
Reslighet fram	5 Låg						Hög
Bröstdjup	4 Tätt						Bred
Kroppsdjup	4 Grund						Djup
Revbenslutning	12 Brant						Lutande
Rygg-Länd	5 Svag						Stark
Korslutning	-5 Låg						Hög
Korsbredd	10 Smal						Brett
Lärledsplac.	-2 Bakåt						Framåt
HÄLSA & FERTILITET		95	100	105	110	115	
Livslängd	102 Kort						Lång
Mastit resistens	96 Önskad						Önskad
Laktationskurva	100 Brant						Flack
Dotterfertilitet	95 Svag						Hög
Mjölklarhet	106 Långsam						Snabb
Lynne	101 Nervös						Lugn
Kalvningar F	100 Svår						Lätt
Kalvningar MF	100 Svår						Lätt
Hullbedömning	102 Hög						Låg



# CYRUS

LIMOUSIN

120843	7-1577	70 kr
--------	--------	-------



# EAGLE

SIMMENTAL

120497	7-1490	70 kr
--------	--------	-------



# OUTLOOK

ANGUS - KÖNSSORTERAD MALE (YY)

700111	7-1651	70 kr, 370 kr YY
--------	--------	------------------



# RIB EYE

HEREFORD

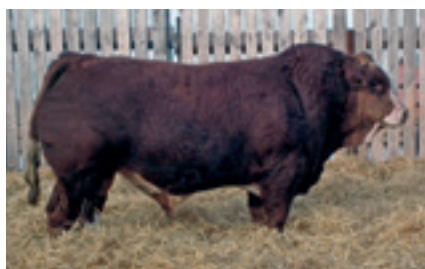
120914	7-1603	70 kr
--------	--------	-------



# ROLEX

SIMMENTAL - KÖNSSORTERAD MALE (YY)

120185	7-1451	70 kr, 370 kr YY
--------	--------	------------------



# SANJIRO 5U

WAGYU

700138	7-1663	150 kr
--------	--------	--------



# SON IN LAW

SVART ANGUS

120609	7-1508	70 kr
--------	--------	-------



# WIZARD

CHAROLAIS

700154	7-1677	70 kr
--------	--------	-------





## TPI INDEX

PRODUKTION  
46%

EXTERIÖR  
26%

HÄLSA  
28%

## REFERENS POPULATION

Med referens population menas alla djur som används som underlag för värdena i ett visst index. Beroende på vilket Index du använder så skiljer sig även medelvärdena för referenspopulationen.

INDEX	GÄLLER LÄNDER	SNITT. PRODUKTION	FETT %	PROTEIN %
NTM	SVERIGE, DANMARK, FINLAND OCH NORGE	10,520 Kg (Holstein)	4,10%	3,50%
TPI	USA	12,147 Kg (Holstein)	3,73%	3,04%

## HUR MYCKET GÖR EN AVVIKELSE?

EGENSKAP	-3.00	0.00 MEDEL I REF. POPULATIONEN	3.00
RESLIGHET	143 CM	147 CM	149 CM
KORSLUTNING	1.5 CM	3 CM	5 CM
KORSBREDD	12 CM	13 CM	14 CM
KOTVINKEL	41 CM	43 CM	45 CM

EGENSKAP	-3.00	0.00 MEDEL I REF. POPULATIONEN	3.00
BAKJUVERHÖJD	26 CM	25 CM	24 CM
BAKJUVERBREDD	14 CM	15 CM	16 CM
SPENPLAC. BAK	5 CM	4.5 CM	3.5 CM
SPENLÄNGD	5.5 CM	6 CM	6.5 CM

## HUR DU TYDER AVELSVÄRDENA OCH STAPLARNA

EGENSKAP	EXEMPEL	FÖRKLARING	MEDEL ÅR
Mjök (Lbs)	+1159	Producerar 1159 lbs mer mjök än "medeldottern" per år.	0
Fett (Lbs)	+79	Producerar 79 lbs mer fett än "medeldottern" per år.	0
Protein (Lbs)	+45	Producerar 45 lbs mer än medeldottern per år.	0
Fett %	+0.13	Producerar mjök med 0.13% högre fetthalt än medeldottern per år.	0
Protein %	+0.03	Producerar mjök med 0.03% högre proteinhalt än medeldottern per år.	0
Productive Life	+4.6	Lever 4.6 månader längre än medeldottern.	0
Celltal	2.50	Har ungefär 71,000 celler per ml.	3.00
Dotterfertilitet	+3.6	Har en 3.6% större chans att bli dräktig jmf med medeldottern.	0
Kalvningar Far	7.8	7.8% av kalvningarna beräknas vara svåra (första kalvare)	8.0
Kalvningar Morfar	5.5	5.5% av kalvningarna beräknas vara svåra (kvigor)	6.0
PTAT	-1.00 till +1.00	68% av alla tjurar ligger inom dessa värden.	0
PTAT	+1.00 till +2.00	7.5% av alla tjurar ligger inom dessa värden.	0
PTAT	+2.00 till 3.00	3.75% av alla tjurar ligger inom dessa värden	0
PTAT	+3.00 och upp	0.2% av alla tjurar ligger inom dessa värden	0
FEED EFFICIENCY	= (Dollar värdet av producerad mjök) - (Foderkostnad för extra mjök) - (Extra arbets kostnader)		
FERTILITY INDEX	= 18% Heifer Conception Rate + 18% Cow Conception Rate + 64% Daughter Preg Rate		
CALVING ABILITY	= -4x(Sire Calving Ease-8) -3x(Daughter CE-8) -4x(SireStillBirth-8) -8x(DaughterSB-8)		
1 KG =	0.45 LBS		



## DOTTERPRÖVADE & GENOMAX TJURAR



### TPI - Index

POSITIVE	2848
DISCJOCKEY	2838
CHALLENGER	2826
HEMINGWAY	2800
ALCOVE	2796

### TPI - Lbs Mjök

MILKTIME	2811
MICHELOB	2191
SALOON	2165
KRAKEN	2147
HEMINGWAY	2005

### TPI - Lbs Fett

POSITIVE	128
ALCOVE	121
ORIGIN	107
FUEL	104
CHALLENGER	103

### TPI - Lbs Prot.

MILKTIME	91
KRAKEN	77
POSITIVE	73
KODIAC	72
SALOON	72

### TPI - Prod Life

TOPNOTCH	7.8
SWINGMAN	7.7
CHALLENGER	7.6
MICHELOB	7.5
WATSON	6.6

### Mjökbarhet

WATSON	109
ORIGIN	108
SALOON	106
CHALLENGER	106
MICHELOB	105

### TPI - Typ

CRUSHABULL	4.03
SIDEKICK	3.74
DISCJOCKEY	3.35
ALLIGATOR	3.19
UNIX	3.16

### TPI - Juver

DISCJOCKEY	3.90
CRUSHABULL	3.63
SIDEKICK	3.52
UNIX	3.29
CHALLENGER	3.04

### TPI - Ben

CRUSHABULL	2.16
APTITUDE	2.15
SIDEKICK	2.12
RIPROAR	2.11
SWINGMAN	1.97

### Celltal

BOMBERO	2.50
SWINGMAN	2.61
DISCJOCKEY	2.62
PARKAVENUE	2.62
APTITUDE	2.65

### Lätta kalvningar

SUPERMAN	5.4%
SWINGMAN	5.5%
UNIX	6.1%
MILO	6.2%
SIDEKICK	6,7%

# KALVLIVRÄDDAREN

Varje nyfödd individ är en investering för framtiden, därför är det viktigt att den nyfödda överlever.

Detta är ett perfekt verktyg för att rensa lungorna från vätska och hjälpa till vid andningen på den nyfödda. Verktuget är designat för att användas till nyfödda kalvar av djuruppfödare och veterinärer, som är närvarande vid födseln till nyfödda som har hjärtverksamhet men inte andas.



PRIS:  
1 500 kr

# FODERTILLSKOTT CAPCELL

CapCell konceptet är framtaget och patenterat Sv.Pat. 8701851-1 och räknas som kosttillskott. Produkterna har varit på marknaden sedan 2003, och säljs nu av SEMEX vid kundbesök. CapCell har sålts i mer än 50.000 doser och är anmält som fodertillskott hos Jordbruksverket.

CapCell tillför kalk, energi och magnesium i förebyggande syfte under och efter kalvningen. Ett snabbverkande preparat lämplig att använda som allmän regel redan vid andra kalvningen och absolut vid tredje och senare kalvningar. Att använda CapCell är att förebygga sjukdomar liksom att hjälpa korna till att få bästa möjliga start efter kalvningen och därmed få en bra avkastning. Och dessutom undvika dyra veterinärbesök.



PRIS:  
2 349 kr/låda  
270 kr/st

# KVÄVEKÄRL

Nya kärlen S/C 20 rymmer 16,6 liter kväve och håller kväve upp till fyra månader. Vi rekommenderar att du kollar kvävenivån ofta för att aldrig få skador på din sperma. Ju mer du öppnar kärlet ju mer förbrukas av kvävet. Fyll på minst var 8-10 vecka beroende på användning. Ställ alltid kärlet torrt och svalt. Spänn gärna fast det så att det ej välter.







**MAGNUS HOFF**

070-785 54 05  
magnus@semexsweden.com



**FREDRIK PETERSSON**

AVELSRÅDGIVARE  
0470-733 740  
fredrik@semexsweden.com



**HENRIK ALVARMO**

AVELSRÅDGIVARE  
0470-733 767  
henrik@semexsweden.com



**SIV FRIEDMANN B.**

AVELSRÅDGIVARE  
070-243 86 30  
siv@semexsweden.com



**MIMMI ALIN**

AVELSRÅDGIVARE  
0470-733 768  
mimmi@semexsweden.com



**ELINOR BJÖRK**

FERTILITETSSERVICE  
0470-733 743  
elinor@semexsweden.com



**OLLE KARLSSON**

FERTILITETSSERVICE  
0470-733 766  
olle@semexsweden.com



**"TINA" DAHLIN**

EKONOMIANSVARIG  
0470-733 763  
tina@semexsweden.com