

CATÁLOGO HOLSTEIN

PROGRAMA GENÉTICO SEMEX

Cada día, a tu lado



Semex Solutions



OPTIMATE es el programa de acoplamientos más completo, versátil y potente del mercado

- ▶ Maneja toda la información desde tu granja, de forma sencilla y con la máxima eficiencia, para optimizar el desarrollo de tu cabaña y el valor genético de la nueva generación.
- ▶ Además, permite elegir sobre qué hembras presentes en nuestro rebaño queremos trabajar.



OPTIREP calcula tus necesidades de recría, optimizando el coste de reposición

- ▶ Se nutre de la información de tu programa de gestión y de los datos técnicos de tu explotación, para cuantificar la necesidad de recría o mantenimiento de tu cabaña.
- ▶ Usa la información de rankings facilitada por OptiMate, para garantizar el valor genético de la futura recría.



Los toros GENOMAX ofrecen importantes ventajas genéticas con fiabilidad creciente, para acelerar el progreso del rebaño



Toros que pasan a Probados, presentando una primera prueba con un grupo reducido de hijas



Las hijas de los toros IMMUNITY + tienen menos enfermedades, son más longevas y mejoran adicionalmente la salud del rebaño



Toros con excelente fertilidad, que aportan un 2,7 % más de media en su tasa de concepción



Las hijas de estos toros presentan características especialmente adecuadas para el ordeño con robots automáticos



Toros que transmiten alta facilidad de parto, por tanto altamente recomendados para novillas



Los toros FASTSTART presentan un valor genómico extremo, para un mayor y más rápido progreso genético



La variante B de K-Caseína optimiza la transformación de leche en queso. Los toros con beta-caseína A2A2 tienen la garantía de pasarle el alelo A2 a su descendencia



EL CAMINO PARA SELECCIONAR VACAS CON BAJAS EMISIONES DE METANO

exclusivamente con

Elevate®



Nuevo Índice EFICIENCIA METANO

- Índice disponible en la CDN canadiense
- Fiabilidad del 70-80%
- Independiente de otros rasgos
- Mejora genética acumulativa y permanente
- El índice se refiere al metano entérico (de la boca) y no afecta a la cantidad de metano producido a partir del estiércol destinado a biogás.
- EFICIENCIA METANO está disponible exclusivamente en todas las hembras testadas con ELEVATE®**
- Reducción de las emisiones 20-30%



TORO	EFICIENCIA METANO
PERKY	111
HISTANDARDS-ET	111
OUT-THERE-ET	110
LAMBEAU	109
MOVIESTAR	108
EARLYBIRD	107
EINSTEIN	107
COCKPIT	107
MONTEVERDI	107
HYPERLOOP	107
RAINMAKER	107
ELLIOT RC	106
SENSEI-ET	106
TARMAC	106

LA SOSTENIBILIDAD EMPIEZA CON SEMEX
www.semex.es

SEMEX®
Genetics for Life®

ACHIEVE

PEAK ACHIEVE

HO CANM14074931
 Fecha de nac: 28/07/21
 aAa 423651
 0200HO12448

ALTAWHEELHOUSE (PURSUIT x MONTROSS DUKE)
 WINSTAR ASTRID-ET

X LIONEL (FRAZZLED x MONTROSS)
 WINSTAR ACHEVER 4832-ET

X ACHEVER (YODER x EMBASSY)

NO-FLA STOIC ANNE 40873-ET MB-86-4A-USA



Peak ACHIEVE

GTPI 3127 NM\$ 1188

Pruebas USA 04/23

PRODUCCIÓN 79% Rep.

Leche Lbs	Grasa Lbs	Grasa %	Proteína Lbs	Proteína %
1804	124	+0,18	66	+0,03

RASGOS SALUD IMMUNITY 105

Vida Productiva	6,0	Inmunidad crías	97
Células Somáticas	2,64	Facilidad de Parto	2,2%
Índice Fertilidad Hijas	-0,2	Facilidad de Parto Hijas	2,6%
Durabilidad	1,0	Mortalidad crías toro	6,2%
Eficiencia Alimentaria	329	Mortalidad crías hijas toro	5,8%

TIPO 77% Rep.

PTAT	1,00	Patas	-0,08
Ubres	1,87		

Estatura		Baja	-0,08
Fortaleza		Fuerte	+0,62
Profundidad Corporal		Profunda	+0,17
Estructura Lechera		Cost. Ab.	+0,62
Ángulo Grupa		Isq. Altos	-0,18
Anchura Grupa		Ancha	+0,98
Patas Vista Lateral		Rectas	-0,49
Patas Vista Posterior		Cerradas	-0,09
Ángulo Podal		Profundo	+0,16
Coloc. de las Patas		Atrás	-0,09
Inserción Anterior		Fuerte	+1,59
Altura Inserción Post.		Alta	+2,29
Anchura Inserc. Post.		Ancha	+2,99
Ligamento Suspensor		Fuerte	+0,50
Profundidad Ubre		Recogida	+0,70
Coloc. Pezones Ant.		Cerrados	+0,94
Coloc. Pezones Post.		Cerrados	+1,30
Longitud de Pezones		Cortos	-0,26

BALLGAME

SIEMERS BALLGAME

HO840M3212996888
 Fecha de nac: 08/08/20
 aAa 432561
 0200HO12275

FASTBALL (FRAZZLED x FERDINAND)
 SIEMERS HUEY PARI 31034-ET MB-85-2A-USA

X HUEY (FRAZZLED x SILVER)
 SIEMERS LMDA PARIS 27856-ET EX-91-4A-USA

X DELTA-LAMBDA (DELTA x NUMERO UNO)

SIEMERS DENVER PARIS-ET EX-91-4A-USA DOM GMD



Siemers Denver Paris EX-91 (Bisabuela de BALLGAME)

GTPI 2934 NM\$ 854

Pruebas USA 04/23

PRODUCCIÓN 82% Rep.

Leche Lbs	Grasa Lbs	Grasa %	Proteína Lbs	Proteína %
1730	84	+0,06	60	+0,02

RASGOS SALUD IMMUNITY 104

Vida Productiva	4,1	Inmunidad crías	110
Células Somáticas	2,85	Facilidad de Parto	2,3%
Índice Fertilidad Hijas	0,1	Facilidad de Parto Hijas	2,7%
Durabilidad	-1,2	Mortalidad crías toro	5,8%
Eficiencia Alimentaria	238	Mortalidad crías hijas toro	5,7%

TIPO 80% Rep.

PTAT	2,00	Patas	1,32
Ubres	2,08		

Estatura		Alta	+0,89
Fortaleza		Fuerte	+0,73
Profundidad Corporal		Profunda	+0,53
Estructura Lechera		Cost. Ab.	+1,10
Ángulo Grupa		Isq. Bajos	+0,39
Anchura Grupa		Ancha	+0,51
Patas Vista Lateral		Rectas	-1,15
Patas Vista Posterior		Aplomadas	+1,49
Ángulo Podal		Profundo	+1,83
Coloc. de las Patas		Correcta	+1,40
Inserción Anterior		Fuerte	+1,92
Altura Inserción Post.		Alta	+3,59
Anchura Inserc. Post.		Ancha	+2,84
Ligamento Suspensor		Fuerte	+1,13
Profundidad Ubre		Recogida	+0,94
Coloc. Pezones Ant.		Cerrados	+0,22
Coloc. Pezones Post.		Cerrados	+0,62
Longitud de Pezones		Largos	+0,37

BALLOT

WESTCOAST BALLOT

· HOCANM14003845
 · Fecha de nac: 20/05/21
 · aAa 324165
 · 0200H012386

BRAVE (TIMBERLAKE x TRAJECTORY)
 WESTCOAST PRSUIT MRQUE 9894 BB-84-2A-USA

X **PURSUIT** (IMAX x PROFIT)
 PEAK EXCTA MRQUE 81140-ET BB-83-4A-CAN 2*(0/10)

X **MARQUEE** (MODESTY x UNITE)
 ENDCO EXACTA-ET



Westcoast BALLOT

· **GTPI 3050** **NM\$ 1158**

Pruebas USA 04/23

PRODUCCIÓN				80% Rep.
Leche Lbs	Grasa Lbs	Grasa %	Proteína Lbs	Proteína %
1553	96	+0,12	66	+0,06

RASGOS SALUD		IMMUNITY 99
Vida Productiva	5,6	Inmunidad crías 96
Células Somáticas	2,69	Facilidad de Parto 1,3%
Índice Fertilidad Hijas	0,8	Facilidad de Parto Hijas 1,7%
Durabilidad	0,6	Mortalidad crías toro 4,9%
Eficiencia Alimentaria	312	Mortalidad crías hijas toro 4,3%

TIPO		78% Rep.
PTAT	0,97	Patas 0,11
Ubres	1,79	

Estatura		Alta	+0,37
Fortaleza		Débil	-0,58
Profundidad Corporal		Poco Prof.	-0,38
Estructura Lechera		Cost. Ab.	+1,38
Ángulo Grupa		Isq. Altos	-0,21
Anchura Grupa		Ancha	+0,23
Patas Vista Lateral		Curvas	+1,10
Patas Vista Posterior		Cerradas	-0,22
Ángulo Podal		Profundo	+0,20
Coloc. de las Patas		Correcta	+0,33
Inserción Anterior		Fuerte	+2,08
Altura Inserción Post.		Alta	+2,33
Anchura Inserc. Post.		Ancha	+2,18
Ligamento Suspensor		Fuerte	+0,25
Profundidad Ubre		Recogida	+1,38
Coloc. Pezones Ant.		Cerrados	+0,81
Coloc. Pezones Post.		Cerrados	+0,69
Longitud de Pezones		Largos	+0,56

BRAVE

SIEMERS BRAVE

· H0840M3143986627
 · Fecha de nac: 14/06/19
 · aAa 423651
 · 0200H011906

TIMBERLAKE (IMAX x SUPERSHOT)
 SIEMERS TRJ BROOKE 28030-ET BB-84-2A-USA

X **TRAJECTORY** (DRACO 15006 x SUPERSIRE)
 SIEMERS DELTA BROOKE-D7-ET BB-81-3A-USA

X **DELTA** (MOGUL x ROBUST)
 MAPEL WOOD MAN O MAN BROOKE MB-86-2A-CAN 4*(0/20)



Siemers TRJ Brooke 28030 BB-84 (Madre de BRAVE)

· **GTPI 3016** **NM\$ 1132**

Pruebas USA 04/23

PRODUCCIÓN				82% Rep.
Leche Lbs	Grasa Lbs	Grasa %	Proteína Lbs	Proteína %
2249	89	+0,01	82	+0,04

RASGOS SALUD		IMMUNITY 100
Vida Productiva	4,9	Inmunidad crías 103
Células Somáticas	2,85	Facilidad de Parto 1,4%
Índice Fertilidad Hijas	0,1	Facilidad de Parto Hijas 2,2%
Durabilidad	0,7	Mortalidad crías toro 5,1%
Eficiencia Alimentaria	323	Mortalidad crías hijas toro 4,9%

TIPO		81% Rep.
PTAT	0,69	Patas -0,57
Ubres	2,05	

Estatura		Baja	-0,41
Fortaleza		Débil	-1,33
Profundidad Corporal		Poco Prof.	-1,10
Estructura Lechera		Cost. Ab.	+1,17
Ángulo Grupa		Isq. Bajos	+0,13
Anchura Grupa		Estrecha	-0,02
Patas Vista Lateral		Curvas	+0,40
Patas Vista Posterior		Cerradas	-1,29
Ángulo Podal		Bajo	-0,29
Coloc. de las Patas		Atrás	-0,43
Inserción Anterior		Fuerte	+2,05
Altura Inserción Post.		Alta	+2,76
Anchura Inserc. Post.		Ancha	+2,39
Ligamento Suspensor		Fuerte	+0,22
Profundidad Ubre		Recogida	+1,11
Coloc. Pezones Ant.		Cerrados	+0,29
Coloc. Pezones Post.		Cerrados	+0,50
Longitud de Pezones		Largos	+0,16



CLARO

SIEMERS CLARO

HO840M3218555958
Fecha de nac: 15/12/20
aAa 423651
0200HO12374

PERFECT (RENEGADE x MILLINGTON)
WINSTAR CLARITY 5610-ET MB-87-3A-USA

X CLARITY (SPECTRE x RUBICON)
OCD DELTA RAE 34906-ET MB-86-2A-USA

X DELTA (MOGUL x ROBUST)
EDG RUBY UNO RAE 2054-ET EX-91-4A-USA DOM



Winstar Clarity 5610 MB-87 (Madre de CLARO)

COGNAC

VELTHUIS COGNAC

HOCANM13848151
Fecha de nac: 24/11/20
aAa 243651
0200HO12271

COCKPIT (POSITIVE x DELTA)
SILVERRIDGE V MARIUS EVICTION MB-87-3A-CAN

X MARIUS (JEDI x BOMBERO)
SILVERRIDGE V DUKE EMAIL MB-87-5A-CAN 3*(0/15)

X DUKE (MONTROSS x SUPERSIRE)
SILVERRIDGE V SSHOT EARRING EX-90-CAN 9*(0/45)



Silverridge V Marius Eviction MB-87 (Madre de COGNAC)

GTPI 2915 NM\$ 754

Pruebas USA 04/23

PRODUCCIÓN 81% Rep.

Leche Lbs	Grasa Lbs	Grasa %	Proteína Lbs	Proteína %
1155	66	+0,07	45	+0,03

RASGOS SALUD IMMUNITY 105

Vida Productiva	5,4	Inmunidad crías	102
Células Somáticas	2,80	Facilidad de Parto	2,4%
Índice Fertilidad Hijas	1,7	Facilidad de Parto Hijas	1,8%
Durabilidad	2,9	Mortalidad crías toro	6,2%
Eficiencia Alimentaria	153	Mortalidad crías hijas toro	4,3%

TIPO 80% Rep.

PTAT	2,15	Patas	1,37
Ubres	2,27		

Estatura		Alta	+1,25
Fortaleza		Fuerte	+1,25
Profundidad Corporal		Profunda	+0,60
Estructura Lechera		Cost. Cerr.	-0,01
Ángulo Grupa		Isq. Bajos	+0,85
Anchura Grupa		Ancha	+1,48
Patas Vista Lateral		Rectas	-0,91
Patas Vista Posterior		Aplomadas	+1,97
Ángulo Podal		Profundo	+1,92
Coloc. de las Patas		Correcta	+1,40
Inserción Anterior		Fuerte	+2,38
Altura Inserción Post.		Alta	+2,72
Anchura Inserc. Post.		Ancha	+3,04
Ligamento Suspensor		Fuerte	+1,93
Profundidad Ubre		Recogida	+2,04
Coloc. Pezones Ant.		Cerrados	+1,29
Coloc. Pezones Post.		Cerrados	+1,95
Longitud de Pezones		Cortos	-0,53

GTPI 3014 NM\$ 956

Pruebas USA 04/23

PRODUCCIÓN 81% Rep.

Leche Lbs	Grasa Lbs	Grasa %	Proteína Lbs	Proteína %
1653	110	+0,16	63	+0,04

RASGOS SALUD IMMUNITY 105

Vida Productiva	4,5	Inmunidad crías	101
Células Somáticas	2,74	Facilidad de Parto	2,5%
Índice Fertilidad Hijas	-0,8	Facilidad de Parto Hijas	1,9%
Durabilidad	0,0	Mortalidad crías toro	6,1%
Eficiencia Alimentaria	273	Mortalidad crías hijas toro	5,8%

TIPO 79% Rep.

PTAT	2,01	Patas	0,11
Ubres	2,19		

Estatura		Alta	+1,65
Fortaleza		Fuerte	+0,83
Profundidad Corporal		Profunda	+1,13
Estructura Lechera		Cost. Ab.	+2,46
Ángulo Grupa		Isq. Bajos	+1,04
Anchura Grupa		Ancha	+1,38
Patas Vista Lateral		Curvas	+0,12
Patas Vista Posterior		Cerradas	-0,19
Ángulo Podal		Profundo	+0,82
Coloc. de las Patas		Correcta	+0,61
Inserción Anterior		Fuerte	+2,71
Altura Inserción Post.		Alta	+2,97
Anchura Inserc. Post.		Ancha	+3,47
Ligamento Suspensor		Fuerte	+1,05
Profundidad Ubre		Recogida	+1,46
Coloc. Pezones Ant.		Cerrados	+1,18
Coloc. Pezones Post.		Cerrados	+0,92
Longitud de Pezones		Cortos	-0,49



DROPBOX

KINGS-RANSOM DROPBOX

HO840M3224437486
 Fecha de nac: 27/12/20
 aAa 423615
 0200H012399

HIGHJUMP (POSITIVE x DELTA)
 KINGS-RANSOM CASP DAZE-ET EX-91-3A-USA

CASPER (HANG-TIME x BOMBERO)
 KINGS-RANSOM DELTA DESTINY EX-92-4A-USA DOM

DELTA (MOGUL x ROBUST)
 KINGS-RANSOM DM DEBONAIR-ET EX-94-2E-USA DOM



Kings-Ransom Casp Daze EX-91 (Madre de DROPBOX)

GTPI 2988 NM\$ 795

Pruebas USA 04/23

PRODUCCIÓN 81% Rep.

Leche Lbs	Grasa Lbs	Grasa %	Proteína Lbs	Proteína %
1000	84	+0,16	54	+0,08

RASGOS SALUD IMMUNITY 102

Vida Productiva	3,5	Inmunidad crías	102
Células Somáticas	2,71	Facilidad de Parto	2,4%
Índice Fertilidad Hijas	-0,1	Facilidad de Parto Hijas	2,0%
Durabilidad	-0,8	Mortalidad crías toro	6,1%
Eficiencia Alimentaria	216	Mortalidad crías hijas toro	5,6%

TIPO 80% Rep.

PTAT	3,14	Patas	1,02
Ubres	3,08		

Estatura	Alta	+2,85
Fortaleza	Fuerte	+1,53
Profundidad Corporal	Profunda	+1,90
Estructura Lechera	Cost. Ab.	+2,47
Ángulo Grupa	Isq. Bajos	+1,82
Anchura Grupa	Ancha	+2,23
Patas Vista Lateral		0,00
Patas Vista Posterior	Aplomadas	+0,83
Ángulo Podal	Profundo	+2,11
Coloc. de las Patas	Correcta	+1,70
Inserción Anterior	Fuerte	+3,75
Altura Inserción Post.	Alta	+4,31
Anchura Inserc. Post.	Ancha	+4,48
Ligamento Suspensor	Fuerte	+2,32
Profundidad Ubre	Recogida	+2,70
Coloc. Pezones Ant.	Cerrados	+2,08
Coloc. Pezones Post.	Cerrados	+2,18
Longitud de Pezones	Cortos	-1,11

EARLYBIRD

WESTCOAST EARLYBIRD

HOCANM13636769
 Fecha de nac: 15/07/20
 aAa 426351
 0200H012156

EINSTEIN (TOPNOTCH x DUKE)
 FLY-HIGHER RNEGADE MARCH-ET BB-84-2A-CAN

RENEGADE (JOAK x MILLINGTON)
 FLY-HIGHER HERO MISS-ET MB-86-4A-USA

SUPERHERO (SUPERSHOT x NUMERO UNO)
 FLY-HIGHER RUBI HAPPY MB-86-3A-USA



Cookiecutter Mom Halo MB-88 (Línea materna de EARLYBIRD)

GTPI 3093 NM\$ 1015

Pruebas USA 04/23

PRODUCCIÓN 81% Rep.

Leche Lbs	Grasa Lbs	Grasa %	Proteína Lbs	Proteína %
678	106	+0,28	54	+0,11

RASGOS SALUD IMMUNITY 99

Vida Productiva	5,3	Inmunidad crías	96
Células Somáticas	2,80	Facilidad de Parto	2,4%
Índice Fertilidad Hijas	1,5	Facilidad de Parto Hijas	2,0%
Durabilidad	2,7	Mortalidad crías toro	7,3%
Eficiencia Alimentaria	257	Mortalidad crías hijas toro	4,8%

TIPO 80% Rep.

PTAT	1,71	Patas	0,81
Ubres	2,25		

Estatura	Alta	+0,50
Fortaleza	Fuerte	+0,12
Profundidad Corporal	Poco Prof.	-0,09
Estructura Lechera	Cost. Ab.	+0,87
Ángulo Grupa	Isq. Bajos	+0,26
Anchura Grupa	Ancha	+0,93
Patas Vista Lateral	Rectas	-0,22
Patas Vista Posterior	Aplomadas	+0,63
Ángulo Podal	Profundo	+0,56
Coloc. de las Patas	Correcta	+0,94
Inserción Anterior	Fuerte	+2,27
Altura Inserción Post.	Alta	+2,70
Anchura Inserc. Post.	Ancha	+3,21
Ligamento Suspensor	Fuerte	+1,24
Profundidad Ubre	Recogida	+1,24
Coloc. Pezones Ant.	Cerrados	+1,31
Coloc. Pezones Post.	Cerrados	+1,48
Longitud de Pezones		0,00



ELLIOT *RC

PROGENESIS ELLIOT RC

HOCANM14226965
 Fecha de nac: 04/01/22
 aAa 426315
 0200H012567

TRIBUTE (LEGACY x RESOLVE)

PROGENESIS EINSTEIN EVEN P BB-83-2A-CAN

X EINSTEIN (TOPNOTCH x DUKE)

SCENERY-VIEW SIMPLI EVE-RED-ET MB-85-3A-CAN

X SIMPLICITY-P-RC (MODESTY x RELIEF P)

SCENERY-VIEW CRYSTAL MB-88-3A-USA



Scenery-View Crystal MB-88 (Bisabuela de ELLIOT)

GTPI 2960 NM\$ 902

Pruebas USA 04/23

PRODUCCIÓN 79% Rep.

Leche Lbs	Grasa Lbs	Grasa %	Proteína Lbs	Proteína %
1307	75	+0,08	63	+0,08

RASGOS SALUD IMMUNITY 108

Vida Productiva	6,3	Inmunidad crías	104
Células Somáticas	2,72	Facilidad de Parto	2,4%
Índice Fertilidad Hijas	0,3	Facilidad de Parto Hijas	2,4%
Durabilidad	1,1	Mortalidad crías toro	6,7%
Eficiencia Alimentaria	216	Mortalidad crías hijas toro	5,7%

TIPO 78% Rep.

PTAT	1,87	Patas	0,57
Ubres	2,19		

Estatura		Alta	+0,99
Fortaleza		Fuerte	+0,63
Profundidad Corporal		Profunda	+0,28
Estructura Lechera		Cost. Ab.	+0,27
Ángulo Grupa		Isq. Bajos	+0,63
Anchura Grupa		Ancha	+0,90
Patas Vista Lateral		Rectas	-1,06
Patas Vista Posterior		Aplomadas	+0,53
Ángulo Podal		Profundo	+1,50
Coloc. de las Patas		Correcta	+0,78
Inserción Anterior		Fuerte	+2,67
Altura Inserción Post.		Alta	+2,53
Anchura Inserc. Post.		Ancha	+2,48
Ligamento Suspensor		Fuerte	+1,54
Profundidad Ubre		Recogida	+2,16
Coloc. Pezones Ant.		Cerrados	+1,37
Coloc. Pezones Post.		Cerrados	+1,45
Longitud de Pezones		Cortos	-0,80

FATE

CLAYNOOK FATE

HOCANM13601229
 Fecha de nac: 16/03/20
 aAa 243561
 0200H012146

MAESTRO (IMAX x DUKE)

CLAYNOOK FLOTILLA TOPNOTCH MB-85-4A-CAN

X TOPNOTCH (JEDI x LOTTOMAX)

CLAYNOOK FRANCIS DUKE MB-85-2A-CAN 1*(0/5)

X DUKE (MONTROSS x SUPERSIRE)

CLAYNOOK FLOUNDER SILVER MB-85-2A-CAN



View-Home MCC Found MB-88 (Línea materna de FATE)

GTPI 2836 NM\$ 781

Pruebas USA 04/23

PRODUCCIÓN 82% Rep.

Leche Lbs	Grasa Lbs	Grasa %	Proteína Lbs	Proteína %
1121	63	+0,07	55	+0,07

RASGOS SALUD IMMUNITY 103

Vida Productiva	4,8	Inmunidad crías	99
Células Somáticas	2,77	Facilidad de Parto	2,6%
Índice Fertilidad Hijas	-0,2	Facilidad de Parto Hijas	2,1%
Durabilidad	1,5	Mortalidad crías toro	6,3%
Eficiencia Alimentaria	191	Mortalidad crías hijas toro	4,8%

TIPO 80% Rep.

PTAT	1,91	Patas	0,78
Ubres	1,96		

Estatura		Alta	+1,46
Fortaleza		Fuerte	+1,00
Profundidad Corporal		Profunda	+0,81
Estructura Lechera		Cost. Ab.	+0,98
Ángulo Grupa		Isq. Bajos	+1,45
Anchura Grupa		Ancha	+1,86
Patas Vista Lateral		Rectas	-0,42
Patas Vista Posterior		Aplomadas	+0,66
Ángulo Podal		Profundo	+1,25
Coloc. de las Patas		Correcta	+1,13
Inserción Anterior		Fuerte	+1,92
Altura Inserción Post.		Alta	+2,28
Anchura Inserc. Post.		Ancha	+2,41
Ligamento Suspensor		Fuerte	+2,35
Profundidad Ubre		Recogida	+2,06
Coloc. Pezones Ant.		Cerrados	+1,47
Coloc. Pezones Post.		Cerrados	+2,24
Longitud de Pezones		Cortos	-0,11



FORWARD

PROGENESIS FORWARD

HOCANM14074644
 Fecha de nac: 05/04/21
 aAa 243651
 0200H012360

BRAVE (TIMBERLAKE x TRAJECTORY)
 PROGENESIS SOHOT FRONTENAC MB-85-3A-CAN

X **ALTASO HOT** (TOPSHOT x YODER)
 WELCOME FRAZZLED FANFARE-ET 1*(0/6)

X **FRAZZLED** (JOSUPER x SHOTGLASS)
 WELCOME BOMBERO KRIS-ET EX-90-4A-USA



Progenesis FORWARD

GTPI 3103 NM\$ 1265

Pruebas USA 04/23

PRODUCCIÓN 80% Rep.

Leche Lbs	Grasa Lbs	Grasa %	Proteína Lbs	Proteína %
1606	119	+0,19	68	+0,06

RASGOS SALUD IMMUNITY 103

Vida Productiva	6,4	Inmunidad crías	104
Células Somáticas	2,74	Facilidad de Parto	1,3%
Índice Fertilidad Hijas	0,5	Facilidad de Parto Hijas	1,8%
Durabilidad	3,9	Mortalidad crías toro	5,0%
Eficiencia Alimentaria	336	Mortalidad crías hijas toro	4,3%

TIPO 78% Rep.

PTAT	0,31	Patas	-0,34
Ubres	1,29		

Estatura		Baja	-0,98
Fortaleza		Débil	-1,36
Profundidad Corporal		Poco Prof.	-1,36
Estructura Lechera		Cost. Ab.	+0,62
Ángulo Grupa		Isq. Altos	-0,57
Anchura Grupa		Ancha	+0,03
Patas Vista Lateral		Curvas	+0,02
Patas Vista Posterior		Cerradas	-0,90
Ángulo Podal		Bajo	-0,63
Coloc. de las Patas		Atrás	-0,40
Inserción Anterior		Fuerte	+1,20
Altura Inserción Post.		Alta	+1,35
Anchura Inserc. Post.		Ancha	+1,40
Ligamento Suspensor		Fuerte	+0,27
Profundidad Ubre		Recogida	+0,82
Coloc. Pezones Ant.		Cerrados	+0,34
Coloc. Pezones Post.		Cerrados	+0,26
Longitud de Pezones		Cortos	-1,15

HEATWAVE

PEAK HEATWAVE

H0840M3235933433
 Fecha de nac: 07/12/21
 aAa 324156
 0200H012570

ZOOTY (ZAZZLE x POSITIVE)
 COOKIECUTTER A HOMILY-ET BB-84-3A-CAN

X **BIG AL** (FRAZZLED x DELTA)
 COOKIECUTTER HOPELYNN-ET EX-90-3A-USA DOM

X **REASON** (JEDI x DAY)
 COOKIECUTTER RUBI HOMEY-ET EX-91-2E-USA DOM



Cookiecutter Rubi Homey EX-91 (Bisabuela de HEATWAVE)

GTPI 3099 NM\$ 1147

Pruebas USA 04/23

PRODUCCIÓN 79% Rep.

Leche Lbs	Grasa Lbs	Grasa %	Proteína Lbs	Proteína %
1229	122	+0,26	65	+0,09

RASGOS SALUD IMMUNITY 111

Vida Productiva	5,8	Inmunidad crías	106
Células Somáticas	2,63	Facilidad de Parto	1,6%
Índice Fertilidad Hijas	-0,6	Facilidad de Parto Hijas	2,3%
Durabilidad	0,1	Mortalidad crías toro	6,3%
Eficiencia Alimentaria	322	Mortalidad crías hijas toro	6,0%

TIPO 78% Rep.

PTAT	1,75	Patas	0,12
Ubres	1,60		

Estatura		Alta	+0,83
Fortaleza		Fuerte	+0,10
Profundidad Corporal		Profunda	+0,43
Estructura Lechera		Cost. Ab.	+1,89
Ángulo Grupa		Isq. Bajos	+0,09
Anchura Grupa		Ancha	+0,87
Patas Vista Lateral		Curvas	+0,10
Patas Vista Posterior		Cerradas	-0,14
Ángulo Podal		Profundo	+0,50
Coloc. de las Patas		Correcta	+0,40
Inserción Anterior		Fuerte	+2,25
Altura Inserción Post.		Alta	+1,99
Anchura Inserc. Post.		Ancha	+2,19
Ligamento Suspensor		Fuerte	+0,26
Profundidad Ubre		Recogida	+1,28
Coloc. Pezones Ant.		Cerrados	+1,18
Coloc. Pezones Post.		Cerrados	+0,67
Longitud de Pezones		Cortos	-0,82



HICCUP-RED

HO840M3243881794

Fecha de nac: 19/12/21

aAa

0200H012700

AOT HICCUP-RED

RANGER-RED (RUBELS RED x SALVATORE RC)

AOT MARK HUCKLEBERRY-RED-ET

X **MARK** (APPRENTICE x SUPERSHOT)

AOT SALVATORE HICCUP-ET MB-88-5A-USA

X **SALVATORE RC** (SUPERSHOT x SYMPATICO)

COOKIECUTTER SSIRE HAS-ET MB-88-4A-USA DOM



Aot Salvatore Hiccup MB-88 (Abuela de HICCUP-RED)

GTPI 2932 NM\$ 885

Pruebas USA 04/23

PRODUCCIÓN					79% Rep.
Leche Lbs	Grasa Lbs	Grasa %	Proteína Lbs	Proteína %	
1288	70	+0,07	40	+0,00	

RASGOS SALUD				IMMUNITY 111
Vida Productiva	6,7	Inmunidad crías	108	
Células Somáticas	2,68	Facilidad de Parto	2,2%	
Índice Fertilidad Hijas	1,2	Facilidad de Parto Hijas	2,1%	
Durabilidad	3,7	Mortalidad crías toro	5,5%	
Eficiencia Alimentaria	183	Mortalidad crías hijas toro	4,2%	

TIPO				78% Rep.
PTAT	2,26	Patas	1,07	
Ubres	2,18			

Estatura		Alta	+1,42
Fortaleza		Fuerte	+0,30
Profundidad Corporal		Profunda	+0,41
Estructura Lechera		Cost. Ab.	+1,53
Ángulo Grupa		Isq. Altos	-0,14
Anchura Grupa		Ancha	+0,96
Patas Vista Lateral		Curvas	+1,14
Patas Vista Posterior		Aplomadas	+1,21
Ángulo Podal		Profundo	+1,05
Coloc. de las Patas		Correcta	+1,37
Inserción Anterior		Fuerte	+2,27
Altura Inserción Post.		Alta	+3,11
Anchura Insc. Post.		Ancha	+2,78
Ligamento Suspensor		Fuerte	+1,20
Profundidad Ubre		Recogida	+1,90
Coloc. Pezones Ant.		Cerrados	+1,47
Coloc. Pezones Post.		Cerrados	+1,19
Longitud de Pezones		Largos	+0,36

HOLYSMOKES

HO840M3212874372

Fecha de nac: 07/09/20

aAa 432156

0200H012222

COOKIECUTTER HOLYSMOKES

HIGHJUMP (POSITIVE x DELTA)

COOKIECUTTER HOLLYN-ET

X **RENEGADE** (JOAK x MILLINGTON)

COOKIECUTTER SLM HOPELITE-ET MB-86-4A-USA

X **SLAMDUNK** (SPRING x SUPERSIRE)

COOKIECUTTER RUBI HOMEY-ET EX-91-2E-USA DOM



Cookiecutter Rubi Homey EX-91 (Bisabuela de HOLYSMOKES)

GTPI 3117 NM\$ 1013

Pruebas USA 04/23

PRODUCCIÓN					81% Rep.
Leche Lbs	Grasa Lbs	Grasa %	Proteína Lbs	Proteína %	
1497	108	+0,17	70	+0,08	

RASGOS SALUD				IMMUNITY 98
Vida Productiva	4,7	Inmunidad crías	93	
Células Somáticas	2,72	Facilidad de Parto	2,8%	
Índice Fertilidad Hijas	0,0	Facilidad de Parto Hijas	2,3%	
Durabilidad	0,3	Mortalidad crías toro	6,0%	
Eficiencia Alimentaria	280	Mortalidad crías hijas toro	4,6%	

TIPO				80% Rep.
PTAT	1,96	Patas	1,08	
Ubres	2,20			

Estatura		Alta	+1,23
Fortaleza		Fuerte	+0,70
Profundidad Corporal		Profunda	+0,74
Estructura Lechera		Cost. Ab.	+1,52
Ángulo Grupa		Isq. Bajos	+0,52
Anchura Grupa		Ancha	+0,66
Patas Vista Lateral		Curvas	+0,28
Patas Vista Posterior		Aplomadas	+1,20
Ángulo Podal		Profundo	+1,31
Coloc. de las Patas		Correcta	+1,28
Inserción Anterior		Fuerte	+2,51
Altura Inserción Post.		Alta	+2,96
Anchura Insc. Post.		Ancha	+3,07
Ligamento Suspensor		Fuerte	+0,95
Profundidad Ubre		Recogida	+1,68
Coloc. Pezones Ant.		Cerrados	+0,73
Coloc. Pezones Post.		Cerrados	+0,93
Longitud de Pezones		Largos	+0,23



HORSESHOE

HO840M3212874418
Fecha de nac: 08/11/20
aAa 243615
COOKIECUTTER HORSESHOE : 0200H012270

HIGHJUMP (POSITIVE x DELTA)
COOKIECUTTER VRN HOPELYN-ET MB-87-4A-USA

VERONA (SPRING x SUPERSIRE)
COOKIECUTTER RUBI HOMEY-ET EX-91-2E-USA DOM

RUBICON (MOGUL x ROBUST)
COOKIECUTTER JACEY HACEY MB-87-5A-USA DOM GMD



Cookiecutter Mom Halo MB-88 (Línea materna de HORSESHOE)

LAMBEAU

HOCANM13318778
Fecha de nac: 19/06/19
aAa 234165
WESTCOAST LAMBEAU : 0200H011862

PURSUIT (IMAX x PROFIT)
COMESTAR LAUMABIA DOC

DOC (KINGBOY x MACK)
COMESTAR LAUMAY JEDI BB-83-2A-CAN 8*(0/40)

JEDI (MONTROSS x SUPERSIRE)
COMESTAR LAUMAPLE PEPPER MB-86-3A-CAN 3*(3/12)



Comestar Lautamai Man O Man MB-87 (Línea materna de LAMBEAU)

GTPI 3065 NM\$ 993

Pruebas USA 04/23

PRODUCCIÓN 82% Rep.

Leche Lbs	Grasa Lbs	Grasa %	Proteína Lbs	Proteína %
1786	118	+0,17	73	+0,06

RASGOS SALUD IMMUNITY 94

Vida Productiva	3,0	Inmunidad crías	96
Células Somáticas	2,93	Facilidad de Parto	2,6%
Índice Fertilidad Hijas	-0,5	Facilidad de Parto Hijas	1,7%
Durabilidad	-0,6	Mortalidad crías toro	5,9%
Eficiencia Alimentaria	312	Mortalidad crías hijas toro	4,8%

TIPO 80% Rep.

PTAT	2,07	Patas	0,34
Ubres	1,72		

Estatura		Alta	+1,74
Fortaleza		Fuerte	+0,50
Profundidad Corporal		Profunda	+1,12
Estructura Lechera		Cost. Ab.	+2,91
Ángulo Grupa		Isq. Bajos	+1,23
Anchura Grupa		Ancha	+1,43
Patas Vista Lateral		Curvas	+1,48
Patas Vista Posterior		Aplomadas	+0,37
Ángulo Podal		Profundo	+0,34
Coloc. de las Patas		Correcta	+0,86
Inserción Anterior		Fuerte	+1,78
Altura Inserción Post.		Alta	+2,53
Anchura Inserc. Post.		Ancha	+3,03
Ligamento Suspensor		Fuerte	+1,08
Profundidad Ubre		Recogida	+1,13
Coloc. Pezones Ant.		Cerrados	+1,19
Coloc. Pezones Post.		Cerrados	+1,13
Longitud de Pezones		Cortos	-0,24

GTPI 3003 NM\$ 933

Pruebas USA 04/23

PRODUCCIÓN 82% Rep.

Leche Lbs	Grasa Lbs	Grasa %	Proteína Lbs	Proteína %
1043	105	+0,22	60	+0,10

RASGOS SALUD IMMUNITY 99

Vida Productiva	4,9	Inmunidad crías	97
Células Somáticas	2,88	Facilidad de Parto	2,6%
Índice Fertilidad Hijas	-0,5	Facilidad de Parto Hijas	1,9%
Durabilidad	0,7	Mortalidad crías toro	5,6%
Eficiencia Alimentaria	255	Mortalidad crías hijas toro	4,6%

TIPO 80% Rep.

PTAT	2,37	Patas	0,80
Ubres	1,75		

Estatura		Alta	+3,08
Fortaleza		Fuerte	+1,92
Profundidad Corporal		Profunda	+1,99
Estructura Lechera		Cost. Ab.	+2,55
Ángulo Grupa		Isq. Bajos	+1,09
Anchura Grupa		Ancha	+2,34
Patas Vista Lateral		Curvas	+0,56
Patas Vista Posterior		Aplomadas	+1,48
Ángulo Podal		Profundo	+1,95
Coloc. de las Patas		Correcta	+1,33
Inserción Anterior		Fuerte	+2,28
Altura Inserción Post.		Alta	+2,49
Anchura Inserc. Post.		Ancha	+3,10
Ligamento Suspensor		Fuerte	+1,76
Profundidad Ubre		Recogida	+1,89
Coloc. Pezones Ant.		Cerrados	+1,72
Coloc. Pezones Post.		Cerrados	+2,08
Longitud de Pezones		Largos	+0,59



LARSON

COOKIECUTTER LARSON

HO840M3212874416
 Fecha de nac: 05/11/20
 aAa 324165
 0200H012340

HIGHJUMP (POSITIVE x DELTA)

QUIET-BROOK-D HELX LADIX-ET

X HELIX (SILVER x SUPERSIRE)

QUIET-BROOK-D DELTA LADDE-ET MB-87-4A-USA

X DELTA (MOGUL x ROBUST)

QUIET-BROOK-D BABYLAT MB-87-3A-USA



Cookiecutter LARSON

GTPI 2964 NM\$ 852

Pruebas USA 04/23

PRODUCCIÓN

82% Rep.

Leche Lbs	Grasa Lbs	Grasa %	Proteína Lbs	Proteína %
1406	99	+0,15	52	+0,03

RASGOS SALUD

IMMUNITY 100

Vida Productiva	3,4	Inmunidad crías	102
Células Somáticas	2,90	Facilidad de Parto	1,7%
Índice Fertilidad Hijas	0,6	Facilidad de Parto Hijas	2,1%
Durabilidad	-2,7	Mortalidad crías toro	5,6%
Eficiencia Alimentaria	248	Mortalidad crías hijas toro	5,2%

TIPO

80% Rep.

PTAT	2,47	Patas	0,83
Ubres	2,43		

Estatura		Alta	+1,85
Fortaleza		Fuerte	+0,83
Profundidad Corporal		Profunda	+1,28
Estructura Lechera		Cost. Ab.	+2,80
Ángulo Grupa		Isq. Bajos	+0,59
Anchura Grupa		Ancha	+1,37
Patas Vista Lateral		Curvas	+0,09
Patas Vista Posterior		Aplomadas	+0,69
Ángulo Podal		Profundo	+1,71
Coloc. de las Patas		Correcta	+1,25
Inserción Anterior		Fuerte	+2,29
Altura Inserción Post.		Alta	+3,53
Anchura Inserc. Post.		Ancha	+4,04
Ligamento Suspensor		Fuerte	+2,18
Profundidad Ubre		Recogida	+1,36
Coloc. Pezones Ant.		Cerrados	+1,35
Coloc. Pezones Post.		Cerrados	+1,86
Longitud de Pezones		Largos	+0,36

-1 0 1 2

LATAYO

COMESTAR LATAYO

HO CANM120461146
 Fecha de nac: 17/06/21
 aAa 342156
 0200H012527



PARFECT (RENEGADE x MILLINGTON)

COMESTAR LATASHA TROPIC MB-88-3A-CAN

X TROPIC (HOTLINE x RUBICON)

COMESTAR LANIKE UNIX MB-88-3A-CAN

X UNIX (NUMERO UNO x DOMAIN)

COMESTAR LAMADONA DOORMAN EX-94-2E-CAN 22*(6/104)



Comestar Lamadona Doorman EX-94 (Bisabuela de LATAYO)

GTPI 2800 NM\$ 571

Pruebas USA 04/23

PRODUCCIÓN

81% Rep.

Leche Lbs	Grasa Lbs	Grasa %	Proteína Lbs	Proteína %
1008	69	+0,10	50	+0,06

RASGOS SALUD

IMMUNITY 99

Vida Productiva	2,6	Inmunidad crías	99
Células Somáticas	2,96	Facilidad de Parto	2,5%
Índice Fertilidad Hijas	0,3	Facilidad de Parto Hijas	2,0%
Durabilidad	-0,8	Mortalidad crías toro	6,3%
Eficiencia Alimentaria	157	Mortalidad crías hijas toro	5,7%

TIPO

79% Rep.

PTAT	2,46	Patas	1,86
Ubres	2,00		

Estatura		Alta	+1,93
Fortaleza		Fuerte	+2,14
Profundidad Corporal		Profunda	+1,74
Estructura Lechera		Cost. Ab.	+0,76
Ángulo Grupa		Isq. Altos	-0,66
Anchura Grupa		Ancha	+2,09
Patas Vista Lateral		Rectas	-0,84
Patas Vista Posterior		Aplomadas	+2,74
Ángulo Podal		Profundo	+2,08
Coloc. de las Patas		Correcta	+1,98
Inserción Anterior		Fuerte	+2,55
Altura Inserción Post.		Alta	+2,83
Anchura Inserc. Post.		Ancha	+3,26
Ligamento Suspensor		Fuerte	+1,79
Profundidad Ubre		Recogida	+1,19
Coloc. Pezones Ant.		Cerrados	+1,01
Coloc. Pezones Post.		Cerrados	+1,43
Longitud de Pezones		Largos	+0,68

-1 0 1 2

LEMIEUX

OCD LEMIEUX

HO840M3221358610
 Fecha de nac: 28/03/21
 aAa 234165
 0200HO12354

HIGHJUMP (POSITIVE x DELTA)
 OCD LEGACY LADY 49763-ET BB-83-2A-USA

X LEGACY (FRAZZLED x YODER)
 STUNNING-M COPYCAT LEXUS-ET MB-85-3A-USA

X COPYCAT (JEDI x JACEY)
 MS RUBICON LOVE-ET BB-82-2A-USA DOM



Summerliz Man O Man Lausy MB-87 (Línea materna de LEMIEUX)

GTPI 3038 NM\$ 1009

Pruebas USA 04/23

PRODUCCIÓN 81% Rep.

Leche Lbs	Grasa Lbs	Grasa %	Proteína Lbs	Proteína %
1334	121	+0,24	60	+0,06

RASGOS SALUD IMMUNITY 101

Vida Productiva	4,2	Inmunidad crías	102
Células Somáticas	2,76	Facilidad de Parto	2,5%
Índice Fertilidad Hijas	-0,9	Facilidad de Parto Hijas	2,2%
Durabilidad	0,2	Mortalidad crías toro	5,7%
Eficiencia Alimentaria	294	Mortalidad crías hijas toro	5,1%

TIPO 80% Rep.

PTAT	1,90	Patas	-0,07
Ubres	2,26		

Estatura		Alta	+0,97
Fortaleza		Fuerte	+0,33
Profundidad Corporal		Profunda	+0,59
Estructura Lechera		Cost. Ab.	+2,10
Ángulo Grupa		Isq. Bajos	+1,26
Anchura Grupa		Ancha	+1,18
Patas Vista Lateral		Rectas	-0,13
Patas Vista Posterior		Cerradas	-0,11
Ángulo Podal		Profundo	+0,36
Coloc. de las Patas		Correcta	+0,20
Inserción Anterior		Fuerte	+2,31
Altura Inserción Post.		Alta	+3,05
Anchura Inserc. Post.		Ancha	+3,58
Ligamento Suspensor		Fuerte	+1,31
Profundidad Ubre		Recogida	+1,22
Coloc. Pezones Ant.		Cerrados	+1,08
Coloc. Pezones Post.		Cerrados	+1,25
Longitud de Pezones		Cortos	-0,87

MARAUDER

PROGENESIS MARAUDER

HOCANM14074775
 Fecha de nac: 27/05/21
 aAa 243165
 0200HO12411

BRAVE (TIMBERLAKE x TRAJECTORY)
 PROGENESIS PYRAMID MOLINA MB-85-3A-CAN

X PYRAMID (GUARANTEE x RUBICON)
 PROGENESIS TOPNOTCH MACIE BB-83-2A-CAN

X TOPNOTCH (JEDI x LOTTOMAX)
 PROGENESIS DUKE MELEE MB-87-5A-USA 8*(0)/40



Progenesis Topnotch Macie BB-83 (Abuela de MARAUDER)

GTPI 2969 NM\$ 1026

Pruebas USA 04/23

PRODUCCIÓN 80% Rep.

Leche Lbs	Grasa Lbs	Grasa %	Proteína Lbs	Proteína %
1923	75	+0,00	77	+0,06

RASGOS SALUD IMMUNITY 101

Vida Productiva	5,7	Inmunidad crías	105
Células Somáticas	2,83	Facilidad de Parto	2,5%
Índice Fertilidad Hijas	-0,3	Facilidad de Parto Hijas	2,3%
Durabilidad	1,1	Mortalidad crías toro	5,3%
Eficiencia Alimentaria	273	Mortalidad crías hijas toro	4,0%

TIPO 78% Rep.

PTAT	1,62	Patas	-0,17
Ubres	1,92		

Estatura		Alta	+0,78
Fortaleza		Débil	-0,38
Profundidad Corporal		Poco Prof.	-0,10
Estructura Lechera		Cost. Ab.	+1,88
Ángulo Grupa		Isq. Bajos	+0,12
Anchura Grupa		Ancha	+1,13
Patas Vista Lateral		Curvas	+1,19
Patas Vista Posterior		Cerradas	-0,88
Ángulo Podal		Bajo	-0,14
Coloc. de las Patas		Correcta	+0,32
Inserción Anterior		Fuerte	+1,74
Altura Inserción Post.		Alta	+2,79
Anchura Inserc. Post.		Ancha	+2,82
Ligamento Suspensor		Fuerte	+1,03
Profundidad Ubre		Recogida	+1,33
Coloc. Pezones Ant.		Cerrados	+0,10
Coloc. Pezones Post.		Cerrados	+0,38
Longitud de Pezones		Largos	+0,38



MONTEVERDI

HOCANM13712919
Fecha de nac: 08/06/20
aAa 243615
PROGENESIS MONTEVERDI: 0200H012123

OFFICIAL

H0840M3214324417
Fecha de nac: 26/11/20
aAa 423651
LADYS-MANOR OFFICIAL: 0200H012341

ALTAZZAZLE (MARIUS x TOPSHOT)
PROGENESIS POSITIV MILESTONE

X POSITIVE (DUKE x RUBICON)
PROGENESIS MAGNUS MIDLAND

X MAGNUS (TUFFENUFF x MOGUL)
PEAK BOMBERO MAXIMA-ET MB-87-6A-USA DOM

HIGHJUMP (POSITIVE x DELTA)

LADYS-MANOR BRASS OONHA-ET MB-85-2A-USA

X BRASS (FRAZZLED x SPRING)

LADYS-MANOR GRNT OOHM-ET MB-85-3A-USA DOM

X GRANITE (MONTEREY x SUPERSIRE)
LADYS-MANOR MILTN OOMPA-ET



Peak Bombero Maxima MB-87 (Bisabuela de MONTEVERDI)



Ladys-Manor GRNT Oohm MB-85 (Abuela de OFFICIAL)

GTPI 2964 NM\$ 964

Pruebas USA 04/23

GTPI 3024 NM\$ 938

Pruebas USA 04/23

PRODUCCIÓN 81% Rep.

Leche Lbs	Grasa Lbs	Grasa %	Proteína Lbs	Proteína %
1198	108	+0,21	53	+0,05

PRODUCCIÓN 81% Rep.

Leche Lbs	Grasa Lbs	Grasa %	Proteína Lbs	Proteína %
1359	120	+0,23	61	+0,06

RASGOS SALUD IMMUNITY 101

Vida Productiva	4,5	Inmunidad crías	95
Células Somáticas	2,78	Facilidad de Parto	1,5%
Índice Fertilidad Hijas	-0,6	Facilidad de Parto Hijas	1,0%
Durabilidad	2,5	Mortalidad crías toro	5,5%
Eficiencia Alimentaria	258	Mortalidad crías hijas toro	4,5%

RASGOS SALUD IMMUNITY 100

Vida Productiva	3,2	Inmunidad crías	101
Células Somáticas	2,74	Facilidad de Parto	2,6%
Índice Fertilidad Hijas	-1,2	Facilidad de Parto Hijas	2,3%
Durabilidad	-1,5	Mortalidad crías toro	5,7%
Eficiencia Alimentaria	289	Mortalidad crías hijas toro	4,8%

TIPO 79% Rep.

PTAT	1,25	Patas	0,31
Ubres	1,85		

Estatura		Alta	+0,45
Fortaleza		Débil	-0,21
Profundidad Corporal		Poco Prof.	-0,31
Estructura Lechera		Cost. Ab.	+0,85
Ángulo Grupa		Isq. Bajos	+2,20
Anchura Grupa		Ancha	+0,12
Patas Vista Lateral		Rectas	-0,62
Patas Vista Posterior		Cerradas	-0,12
Ángulo Podal		Profundo	+0,57
Coloc. de las Patas		Correcta	+0,53
Inserción Anterior		Fuerte	+2,28
Altura Inserción Post.		Alta	+2,46
Anchura Insc. Post.		Ancha	+2,41
Ligamento Suspensor		Fuerte	+0,13
Profundidad Ubre		Recogida	+1,30
Coloc. Pezones Ant.		Cerrados	+0,93
Coloc. Pezones Post.		Cerrados	+0,59
Longitud de Pezones		Cortos	-0,81

TIPO 80% Rep.

PTAT	2,20	Patas	0,54
Ubres	2,12		

Estatura		Alta	+1,79
Fortaleza		Fuerte	+1,18
Profundidad Corporal		Profunda	+1,73
Estructura Lechera		Cost. Ab.	+3,07
Ángulo Grupa		Isq. Altos	-0,09
Anchura Grupa		Ancha	+1,86
Patas Vista Lateral		Rectas	-0,10
Patas Vista Posterior		Aplomadas	+0,51
Ángulo Podal		Profundo	+1,18
Coloc. de las Patas		Correcta	+0,96
Inserción Anterior		Fuerte	+2,00
Altura Inserción Post.		Alta	+2,74
Anchura Insc. Post.		Ancha	+3,89
Ligamento Suspensor		Fuerte	+2,76
Profundidad Ubre		Recogida	+0,94
Coloc. Pezones Ant.		Cerrados	+2,39
Coloc. Pezones Post.		Cerrados	+3,05
Longitud de Pezones		Cortos	-0,83

OUT-THERE

H0840M3238997222

Fecha de nac: 16/07/21

aAa 243651

LADYS-MANOR OUT-THERE

0200H012528

OUTCOME (CHALLENGER x GRANITE)

LADYS-MANOR ALPHABT TUBA-ET MB-85-3A-USA

X **ALPHABET** (HELIX x YODER)

LADYS-MANOR SEA-TURTLE EX-91-5A-USA DOM

X **TORONTO** (PROFIT x OAK)

LADYS-MANOR SSH SEASHELL-ET MB-87-7A-USA DOM



Seagull-Bay Mogul 1725 EX-90 (Línea materna de OUT-THERE)

GTPI 3089 NM\$ 1060

Pruebas USA 04/23

PRODUCCIÓN

79% Rep.

Leche Lbs	Grasa Lbs	Grasa %	Proteína Lbs	Proteína %
1975	89	+0,04	74	+0,04

RASGOS SALUD

IMMUNITY 103

Vida Productiva	5,7	Inmunidad crías	98
Células Somáticas	2,80	Facilidad de Parto	1,9%
Índice Fertilidad Hijas	1,1	Facilidad de Parto Hijas	2,3%
Durabilidad	2,1	Mortalidad crías toro	5,6%
Eficiencia Alimentaria	270	Mortalidad crías hijas toro	4,0%

TIPO

79% Rep.

PTAT	1,35	Patas	0,71
Ubres	1,94		

Estatura		Alta	+0,86
Fortaleza		Débil	-0,08
Profundidad Corporal		Poco Prof.	-0,20
Estructura Lechera		Cost. Ab.	+1,07
Ángulo Grupa		Isq. Altos	-0,73
Anchura Grupa		Ancha	+0,55
Patas Vista Lateral		Rectas	-0,37
Patas Vista Posterior		Aplomadas	+0,63
Ángulo Podal		Profundo	+1,14
Coloc. de las Patas		Correcta	+0,88
Inserción Anterior		Fuerte	+2,18
Altura Inserción Post.		Alta	+2,61
Anchura Inserc. Post.		Ancha	+2,26
Ligamento Suspensor		Fuerte	+1,06
Profundidad Ubre		Recogida	+1,74
Coloc. Pezones Ant.		Cerrados	+1,38
Coloc. Pezones Post.		Cerrados	+1,39
Longitud de Pezones		Cortos	-1,17

OVERDO

H0840M3214324420

Fecha de nac: 27/11/20

aAa 234165

LADYS-MANOR OVERDO

0200H012266



HIGHJUMP (POSITIVE x DELTA)

LADYS-MANOR GRNT OOHM-ET MB-85-3A-USA DOM

X **GRANITE** (MONTEREY x SUPERSIRE)

LADYS-MANOR MILTN OOMPA-ET

X **MILLINGTON** (MILES x SHAMROCK)

LADYS-MANOR DORCY ODA EX-93-2E-USA DOM



Ladys-Manor GRNT Oohm MB-85 (Madre de OVERDO)

GTPI 3158 NM\$ 1129

Pruebas USA 04/23

PRODUCCIÓN

82% Rep.

Leche Lbs	Grasa Lbs	Grasa %	Proteína Lbs	Proteína %
833	130	+0,34	55	+0,10

RASGOS SALUD

IMMUNITY 106

Vida Productiva	5,1	Inmunidad crías	100
Células Somáticas	2,66	Facilidad de Parto	2,0%
Índice Fertilidad Hijas	0,7	Facilidad de Parto Hijas	1,9%
Durabilidad	0,6	Mortalidad crías toro	6,3%
Eficiencia Alimentaria	312	Mortalidad crías hijas toro	5,1%

TIPO

81% Rep.

PTAT	1,44	Patas	0,81
Ubres	2,12		

Estatura		Baja	-0,06
Fortaleza		Débil	-0,32
Profundidad Corporal		Profunda	+0,14
Estructura Lechera		Cost. Ab.	+2,22
Ángulo Grupa		Isq. Bajos	+0,45
Anchura Grupa		Ancha	+1,18
Patas Vista Lateral		Rectas	-0,39
Patas Vista Posterior		Aplomadas	+0,58
Ángulo Podal		Profundo	+0,71
Coloc. de las Patas		Correcta	+0,79
Inserción Anterior		Fuerte	+1,84
Altura Inserción Post.		Alta	+2,46
Anchura Inserc. Post.		Ancha	+3,26
Ligamento Suspensor		Fuerte	+1,70
Profundidad Ubre		Recogida	+0,54
Coloc. Pezones Ant.		Cerrados	+1,91
Coloc. Pezones Post.		Cerrados	+2,02
Longitud de Pezones		Cortos	-0,49

PAINTER

PROGENESIS PAINTER

• HOCANM14074981
 • Fecha de nac: 21/08/21
 • aAa 243615
 • 0200H012465

TRIBUTE (LEGACY x RESOLVE)

PROGENESIS FASTBALL PATRIOTS MB-85-2A-CAN

X FASTBALL (FRAZZLED x FERDINAND)

PROGENESIS ACHIEVER PAISLEY BB-83-3A-CAN

X ACHIEVER (YODER x EMBASSY)

PROGENESIS GRANITE POWELL



Synergy Rubicon Perfect BB-84 (Línea materna de PAINTER)

• GTPI 3038 NM\$ 1078

Pruebas USA 04/23

PRODUCCIÓN 79% Rep.

Leche Lbs	Grasa Lbs	Grasa %	Proteína Lbs	Proteína %
1508	100	+0,14	61	+0,05

RASGOS SALUD IMMUNITY 100

Vida Productiva	6,1	Inmunidad crías	98
Células Somáticas	2,75	Facilidad de Parto	1,8%
Índice Fertilidad Hijas	1,4	Facilidad de Parto Hijas	2,0%
Durabilidad	3,7	Mortalidad crías toro	5,2%
Eficiencia Alimentaria	266	Mortalidad crías hijas toro	3,9%

TIPO 78% Rep.

PTAT	0,85	Patas	0,36
Ubres	1,34		

Estatura		Alta	+0,29
Fortaleza		Débil	-0,15
Profundidad Corporal		Poco Prof.	-0,53
Estructura Lechera		Cost. Ab.	+0,15
Ángulo Grupa		Isq. Altos	-0,32
Anchura Grupa		Estrecha	-0,11
Patas Vista Lateral		Rectas	-1,13
Patas Vista Posterior		Aplomadas	+0,59
Ángulo Podal		Profundo	+0,88
Coloc. de las Patas		Correcta	+0,35
Inserción Anterior		Fuerte	+1,51
Altura Inserción Post.		Alta	+2,01
Anchura Insc. Post.		Ancha	+1,43
Ligamento Suspensor		Fuerte	+0,41
Profundidad Ubre		Recogida	+1,09
Coloc. Pezones Ant.		Abiertos	-0,14
Coloc. Pezones Post.		Cerrados	+0,12
Longitud de Pezones		Largos	+0,20

PARTY

SIEMERS PARTY

• H0840M3218555693
 • Fecha de nac: 04/11/20
 • aAa 243156
 • 0200H012238

TWITCH (HELIX x DELTA)

SIEMERS LMDA PARIS 27856-ET EX-91-4A-USA

X DELTA-LAMBDA (DELTA x NUMERO UNO)

SIEMERS DENVER PARIS-ET EX-91-4A-USA DOM GMD

X DENVER (MOGUL x ROBUST)

QUALITY TANGO PARIS MB-86-2A-USA



Siemers LMDA Paris 27856 EX-91 (Madre de PARTY)

• GTPI 2932 NM\$ 820

Pruebas USA 04/23

PRODUCCIÓN 83% Rep.

Leche Lbs	Grasa Lbs	Grasa %	Proteína Lbs	Proteína %
1103	90	+0,16	49	+0,05

RASGOS SALUD IMMUNITY 101

Vida Productiva	3,3	Inmunidad crías	103
Células Somáticas	2,92	Facilidad de Parto	2,1%
Índice Fertilidad Hijas	-0,1	Facilidad de Parto Hijas	1,9%
Durabilidad	-1,5	Mortalidad crías toro	6,0%
Eficiencia Alimentaria	238	Mortalidad crías hijas toro	5,6%

TIPO 82% Rep.

PTAT	2,61	Patas	1,35
Ubres	2,66		

Estatura		Alta	+1,46
Fortaleza		Fuerte	+0,67
Profundidad Corporal		Profunda	+1,19
Estructura Lechera		Cost. Ab.	+2,24
Ángulo Grupa		Isq. Altos	-0,66
Anchura Grupa		Ancha	+1,45
Patas Vista Lateral		Rectas	-1,14
Patas Vista Posterior		Aplomadas	+1,41
Ángulo Podal		Profundo	+1,75
Coloc. de las Patas		Correcta	+1,62
Inserción Anterior		Fuerte	+2,51
Altura Inserción Post.		Alta	+4,18
Anchura Insc. Post.		Ancha	+3,85
Ligamento Suspensor		Fuerte	+2,18
Profundidad Ubre		Recogida	+1,17
Coloc. Pezones Ant.		Cerrados	+2,10
Coloc. Pezones Post.		Cerrados	+2,53
Longitud de Pezones		Cortos	-0,78



PATTERN

PROGENESIS PATTERN

HO CANM13996599
 Fecha de nac: 11/02/21
 aAa 243615
 0200H012321

ALTAZAZZLE (MARIUS x TOPSHOT)
 PROGENESIS CHALLENGER PORKY MB-87-3A-CAN

X CHALLENGER (SUPERHERO x SILVER)
 PROGENESIS IMAX PERFECTION MB-85-3A-CAN 1*(0/6)

X IMAX (SPRING x MOGUL)
 SYNERGY RUBICON PERFECT-ET BB-84-2A-USA 9*(0/47)



Progenesis Imax Perfection MB-85 (Abuela de PATTERN)

GTPI 2979 NM\$ 996

Pruebas USA 04/23

PRODUCCIÓN 81% Rep.

Leche Lbs	Grasa Lbs	Grasa %	Proteína Lbs	Proteína %
1449	109	+0,18	60	+0,05

RASGOS SALUD IMMUNITY 105

Vida Productiva	4,8	Inmunidad crías	97
Células Somáticas	2,83	Facilidad de Parto	2,0%
Índice Fertilidad Hijas	-1,0	Facilidad de Parto Hijas	1,9%
Durabilidad	2,2	Mortalidad crías toro	6,3%
Eficiencia Alimentaria	276	Mortalidad crías hijas toro	5,4%

TIPO 79% Rep.

PTAT	1,36	Patas	0,19
Ubres	1,93		

Estatura		Alta	+1,00
Fortaleza		Débil	-0,09
Profundidad Corporal		Poco Prof.	-0,76
Estructura Lechera		Cost. Cerr.	-0,01
Ángulo Grupa		Isq. Bajos	+0,25
Anchura Grupa		Ancha	+0,80
Patas Vista Lateral		Rectas	-0,13
Patas Vista Posterior		Aplomadas	+0,10
Ángulo Podal		Profundo	+0,73
Coloc. de las Patas		Correcta	+0,44
Inserción Anterior		Fuerte	+2,68
Altura Inserción Post.		Alta	+2,25
Anchura Insc. Post.		Ancha	+1,66
Ligamento Suspensor		Fuerte	+0,53
Profundidad Ubre		Recogida	+2,56
Coloc. Pezones Ant.		Cerrados	+0,54
Coloc. Pezones Post.		Cerrados	+0,61
Longitud de Pezones		Cortos	-0,11

PINBALL

PROGENESIS PINBALL

HO CANM13353753
 Fecha de nac: 15/04/19
 aAa 423516
 0200H011852

CHALLENGER (SUPERHERO x SILVER)
 PROGENESIS IMAX PERFECTION MB-85-3A-CAN 1*(0/6)

X IMAX (SPRING x MOGUL)
 SYNERGY RUBICON PERFECT-ET BB-84-2A-USA 9*(0/47)

X RUBICON (MOGUL x ROBUST)



Progenesis PINBALL

GTPI 2940 NM\$ 895

Pruebas USA 04/23

PRODUCCIÓN 82% Rep.

Leche Lbs	Grasa Lbs	Grasa %	Proteína Lbs	Proteína %
1139	87	+0,15	41	+0,02

RASGOS SALUD IMMUNITY 100

Vida Productiva	5,6	Inmunidad crías	97
Células Somáticas	2,69	Facilidad de Parto	2,0%
Índice Fertilidad Hijas	1,4	Facilidad de Parto Hijas	2,2%
Durabilidad	1,2	Mortalidad crías toro	6,4%
Eficiencia Alimentaria	213	Mortalidad crías hijas toro	5,4%

TIPO 80% Rep.

PTAT	1,65	Patas	0,85
Ubres	2,30		

Estatura		Alta	+0,51
Fortaleza		Fuerte	+0,19
Profundidad Corporal		Poco Prof.	-0,46
Estructura Lechera		Cost. Ab.	+0,26
Ángulo Grupa		Isq. Altos	-1,05
Anchura Grupa		Ancha	+1,37
Patas Vista Lateral		Curvas	+0,03
Patas Vista Posterior		Aplomadas	+0,53
Ángulo Podal		Profundo	+1,14
Coloc. de las Patas		Correcta	+0,98
Inserción Anterior		Fuerte	+2,89
Altura Inserción Post.		Alta	+3,07
Anchura Insc. Post.		Ancha	+2,23
Ligamento Suspensor		Fuerte	+0,59
Profundidad Ubre		Recogida	+2,06
Coloc. Pezones Ant.		Cerrados	+0,94
Coloc. Pezones Post.		Cerrados	+0,97
Longitud de Pezones		Cortos	-0,92



PORSCHÉ

SIEMERS PORSCHÉ

HO840M3208357241
Fecha de nac: 06/12/19
aAa 423156
0200H012045

DANTE (MCCUTCHEN x ROBUST)

SIEMERS GRT PARINI 28262-ET EX-90-3A-USA

X GRANITE (MONTEREY x SUPERSIRE)

SIEMERS DENVER PARINI-ET MB-85-2A-USA DOM GMD

X DENVER (MOGUL x ROBUST)

QUALITY TANGO PARIS MB-86-2A-USA



Siemers GRT Parini 28262 EX-90 (Madre de PORSCHÉ)

GTPI 2883 NM\$ 819

Pruebas USA 04/23

PRODUCCIÓN

82% Rep.

Leche Lbs	Grasa Lbs	Grasa %	Proteína Lbs	Proteína %
1667	82	+0,06	62	+0,03

RASGOS SALUD

IMMUNITY 103

Vida Productiva	4,7	Inmunidad crías	110
Células Somáticas	3,01	Facilidad de Parto	2,3%
Índice Fertilidad Hijas	0,6	Facilidad de Parto Hijas	2,5%
Durabilidad	-0,4	Mortalidad crías toro	6,4%
Eficiencia Alimentaria	222	Mortalidad crías hijas toro	5,1%

TIPO

81% Rep.

PTAT	1,77	Patas	0,51
Ubres	1,60		

Estatura		Alta	+1,40
Fortaleza		Fuerte	+0,91
Profundidad Corporal		Profunda	+1,14
Estructura Lechera		Cost. Ab.	+1,78
Ángulo Grupa		Isq. Bajos	+0,22
Anchura Grupa		Ancha	+1,74
Patas Vista Lateral		Curvas	+1,27
Patas Vista Posterior		Aplomadas	+0,84
Ángulo Podal		Profundo	+0,33
Coloc. de las Patas		Correcta	+0,82
Inserción Anterior		Fuerte	+1,85
Altura Inserción Post.		Alta	+1,78
Anchura Inserc. Post.		Ancha	+2,48
Ligamento Suspensor		Fuerte	+1,41
Profundidad Ubre		Recogida	+1,69
Coloc. Pezones Ant.		Cerrados	+0,95
Coloc. Pezones Post.		Cerrados	+0,78
Longitud de Pezones		Cortos	-0,80

POWERSTAR

PEAK POWERSTAR

HO840M3224956499
Fecha de nac: 15/05/21
aAa 432561
0200H012489

ALTAWHEELHOUSE (PURSUIT x MONTROSS DUKE)

COOKIECUTTER A HOMILY-ET BB-84-3A-CAN

X BIG AL (FRAZZLED x DELTA)

COOKIECUTTER HOPELYNN-ET EX-90-3A-USA DOM

X REASON (JEDI x DAY)

COOKIECUTTER RUBI HOMEY-ET EX-91-2E-USA DOM



Cookiecutter Rubi Homey EX-91 (Bisabuela de POWERSTAR)

GTPI 3119 NM\$ 1162

Pruebas USA 04/23

PRODUCCIÓN

79% Rep.

Leche Lbs	Grasa Lbs	Grasa %	Proteína Lbs	Proteína %
1439	105	+0,17	69	+0,08

RASGOS SALUD

IMMUNITY 111

Vida Productiva	6,8	Inmunidad crías	104
Células Somáticas	2,63	Facilidad de Parto	2,2%
Índice Fertilidad Hijas	0,4	Facilidad de Parto Hijas	2,2%
Durabilidad	1,4	Mortalidad crías toro	6,4%
Eficiencia Alimentaria	299	Mortalidad crías hijas toro	4,0%

TIPO

78% Rep.

PTAT	1,59	Patas	0,56
Ubres	1,25		

Estatura		Alta	+0,91
Fortaleza		Fuerte	+1,03
Profundidad Corporal		Profunda	+0,93
Estructura Lechera		Cost. Ab.	+1,36
Ángulo Grupa		Isq. Bajos	+0,10
Anchura Grupa		Ancha	+0,54
Patas Vista Lateral		Rectas	-0,20
Patas Vista Posterior		Aplomadas	+0,51
Ángulo Podal		Profundo	+1,00
Coloc. de las Patas		Correcta	+0,75
Inserción Anterior		Fuerte	+1,60
Altura Inserción Post.		Alta	+1,76
Anchura Inserc. Post.		Ancha	+2,39
Ligamento Suspensor		Débil	-0,01
Profundidad Ubre		Recogida	+0,53
Coloc. Pezones Ant.		Cerrados	+0,90
Coloc. Pezones Post.		Cerrados	+0,51
Longitud de Pezones		Cortos	-0,49



PRECISION

PROGENESIS PRECISION

HOCANM14075028
 Fecha de nac: 08/09/21
 aAa 231465
 0200H012492

GAMEDAY (FRAZZLED x BLOWTORCH)
 PROGENESIS FASTBALL PITCH BB-84-2A-CAN

FASTBALL (FRAZZLED x FERDINAND)
 PROGENESIS MARIUS PEACHES MB-87-4A-CAN

MARIUS (JEDI x BOMBERO)
 PROGENESIS FORTUNE PINCOURT 1*(0/6)



Synergy Rubicon Perfect BB-84 (Línea materna de PRECISION)

GTPI 3039 NM\$ 1024

Pruebas USA 04/23

PRODUCCIÓN 80% Rep.

Leche Lbs	Grasa Lbs	Grasa %	Proteína Lbs	Proteína %
1371	102	+0,17	59	+0,06

RASGOS SALUD IMMUNITY 112

Vida Productiva	5,7	Inmunidad crías	109
Células Somáticas	2,68	Facilidad de Parto	2,7%
Índice Fertilidad Hijas	0,3	Facilidad de Parto Hijas	3,0%
Durabilidad	0,4	Mortalidad crías toro	6,2%
Eficiencia Alimentaria	270	Mortalidad crías hijas toro	5,3%

TIPO 78% Rep.

PTAT	1,56	Patas	0,71
Ubres	1,97		

Estatura		Alta	+0,32
Fortaleza		Débil	-0,17
Profundidad Corporal		Poco Prof.	-0,49
Estructura Lechera		Cost. Ab.	+0,83
Ángulo Grupa		Isq. Altos	-0,65
Anchura Grupa		Ancha	+0,36
Patas Vista Lateral		Rectas	-0,36
Patas Vista Posterior		Aplomadas	+0,60
Ángulo Podal		Profundo	+0,77
Coloc. de las Patas		Correcta	+0,76
Inserción Anterior		Fuerte	+2,02
Altura Inserción Post.		Alta	+2,78
Anchura Inserc. Post.		Ancha	+2,52
Ligamento Suspensor		Fuerte	+0,90
Profundidad Ubre		Recogida	+1,10
Coloc. Pezones Ant.		Cerrados	+1,16
Coloc. Pezones Post.		Cerrados	+1,23
Longitud de Pezones		Cortos	-1,17

REDDIT

PROGENESIS REDDIT

HOCANM13353973
 Fecha de nac: 17/06/19
 aAa 243615
 0200H011893

ALTAHOTJOB (HOTLINE x JOSUPER)
 FAIRMONT DELTA RELLA-ET EX-90-CAN 3*(0/15)

DELTA (MOGUL x ROBUST)
 FAIRMONT TUFFENUFF RIDGE-ET MB-86-4A-USA DOM

TUFFENUFF (DAY x PLANET)
 CO-OP MOONBOY RESCUE-ET EX-90-5A-USA



Fairmont Tuffenuff Ridge MB-86 (Abuela de REDDIT)

GTPI 2641 NM\$ 582

Pruebas USA 04/23

PRODUCCIÓN 82% Rep.

Leche Lbs	Grasa Lbs	Grasa %	Proteína Lbs	Proteína %
1192	62	+0,06	44	+0,02

RASGOS SALUD IMMUNITY 103

Vida Productiva	1,3	Inmunidad crías	104
Células Somáticas	3,00	Facilidad de Parto	1,7%
Índice Fertilidad Hijas	-1,3	Facilidad de Parto Hijas	1,9%
Durabilidad	-1,6	Mortalidad crías toro	6,0%
Eficiencia Alimentaria	185	Mortalidad crías hijas toro	5,0%

TIPO 81% Rep.

PTAT	1,86	Patas	0,76
Ubres	2,20		

Estatura		Alta	+1,21
Fortaleza		Fuerte	+0,32
Profundidad Corporal		Profunda	+0,32
Estructura Lechera		Cost. Ab.	+0,87
Ángulo Grupa		Isq. Altos	-0,91
Anchura Grupa		Ancha	+0,05
Patas Vista Lateral		Rectas	-0,07
Patas Vista Posterior		Aplomadas	+0,81
Ángulo Podal		Profundo	+1,31
Coloc. de las Patas		Correcta	+0,97
Inserción Anterior		Fuerte	+2,69
Altura Inserción Post.		Alta	+2,95
Anchura Inserc. Post.		Ancha	+2,35
Ligamento Suspensor		Fuerte	+1,43
Profundidad Ubre		Recogida	+2,06
Coloc. Pezones Ant.		Cerrados	+0,96
Coloc. Pezones Post.		Cerrados	+1,33
Longitud de Pezones		Cortos	-0,48



REDEYE-P

VOGUE REDEYE P

HO CANM40001147
Fecha de nac: 15/12/18
aAa 324165
0200HO11828

WEBSTER-P (FRANCHISE x DELTA)
CALBRETT KINGBOY MIRANDA P EX-93-CAN 6*(0/32)

X KINGBOY (MCCUTCHEN x SUPER)
SNOWBIZ LADD P MARSHMELLOW MB-87-4A-CAN 10*(0/50)

X LADD P-RED (DESTROY*RC x LAWN BOY P-RED)
VENTURE SNOW MUSE P MB-86-2A-CAN 5*(0/26)



Snowbiz Ladd P Marshmellow MB-87 (Abuela de REDEYE-P)

GTPI 2680 NM\$ 530

Pruebas USA 04/23

PRODUCCIÓN 83% Rep.

Leche Lbs	Grasa Lbs	Grasa %	Proteína Lbs	Proteína %
768	50	+0,07	28	+0,01

RASGOS SALUD IMMUNITY 102

Vida Productiva	3,6	Inmunidad crías	99
Células Somáticas	2,83	Facilidad de Parto	2,1%
Índice Fertilidad Hijas	0,8	Facilidad de Parto Hijas	2,2%
Durabilidad	1,6	Mortalidad crías toro	5,9%
Eficiencia Alimentaria	111	Mortalidad crías hijas toro	5,8%

TIPO 81% Rep.

PTAT	2,46	Patas	1,51
Ubres	2,10		

Estatura	Alta	+1,86
Fortaleza	Fuerte	+0,90
Profundidad Corporal	Profunda	+1,09
Estructura Lechera	Cost. Ab.	+1,16
Ángulo Grupa	Isq. Altos	-1,24
Anchura Grupa	Ancha	+1,53
Patas Vista Lateral	Rectas	-0,08
Patas Vista Posterior	Aplomadas	+1,74
Ángulo Podal	Profundo	+2,14
Coloc. de las Patas	Correcta	+1,77
Inserción Anterior	Fuerte	+3,24
Altura Inserción Post.	Alta	+2,29
Anchura Inserc. Post.	Ancha	+2,11
Ligamento Suspensor	Fuerte	+1,36
Profundidad Ubre	Recogida	+2,77
Coloc. Pezones Ant.	Cerrados	+1,81
Coloc. Pezones Post.	Cerrados	+1,20
Longitud de Pezones	Cortos	-0,75

ROMANER *RDC

3STAR OH ROMANER RDC

HONLDM889324594
Fecha de nac: 11/02/22
aAa 243651
0200HO07992



RANGER-RED (RUBELS RED x SALVATORE RC)
3STAR OH ROXANNE-ET

X EINSTEIN (TOPNOTCH x DUKE)
K&L OH ROZELLA-ET

X GYMNAST (DOORSOPEN x JABIR)
SIEMERS RUBICON D-ROZZA-ET MB-89-4A-USA



Siemers Doorman Roz EX-93 (Línea materna de ROMANER RDC * RC)

GPA LPI 3922 PRO\$ 3855

Pruebas CANADÁ 04/23

PRODUCCIÓN 81% Rep.

Leche Kg	Grasa Kg	Grasa %	Proteína Kg	Proteína %
1624	124	+0,51	79	+0,19

RASGOS SALUD IMMUNITY 115

Vida en el rebaño	112	Inmunidad crías	112
Células Somáticas	109	Facilidad de Parto	99
Fertilidad Hijas	106	Facilidad de Parto Hijas	106
Fertilidad	%	Veloc. de Ordeño	91
Eficiencia Alimentaria	98	Temperamento	100

TIPO 78% Rep.

Tipo	8	Fortaleza Lech. y Capacidad	5
Sistema Mamario	6	Grupa	4
Patas	4		

Profundidad Ubre	Recogida	2R
Textura Ubre	Suave	3
Ligamento Susp. Medio	Fuerte	3
Inserción Anterior	Fuerte	4
Colocación Pezones Ant.	Cerrados	7C
Altura Inserción Posterior	Alta	7
Anchura Inserción Post.	Ancha	10
Colocación Pezones Post.	Cerrados	2C
Longitud de Pezones	Cortos	1C
Ángulo Podal	Alto	3
Profundidad de Talón	Alto	10
Calidad de Hueso	Redondo	-2
Patas Vista Lateral		0
Patas Vista Posterior	Cerradas	-1
Estatura	Alta	3A
Anchura de Pecho	Ancha	3
Profundidad Corporal	Poco profunda	-1
Estructura Lechera	Cost. Abierta	5
Fortaleza de Lomo	Débil	-1
Ángulo de Grupa	Bajo	4B
Anchura de Grupa	Ancha	6

ROZTAC

SIEMERS ROZTAC

HO840M3212996903
Fecha de nac: 12/08/20
aAa 423156
0200H012276

ZASBERILLA (CASPER x DUKE)

SIEMERS LMDA PARIS 27856-ET EX-91-4A-USA

X DELTA-LAMBDA (DELTA x NUMERO UNO)

SIEMERS DENVER PARIS-ET EX-91-4A-USA DOM GMD

X DENVER (MOGUL x ROBUST)

QUALITY TANGO PARIS MB-86-2A-USA



Siemers LMDA Paris 27856 EX-91 (Madre de ROZTAC)

TROY *RC

PROGENESIS TROY RC

HOCANM14227001
Fecha de nac: 18/01/22
aAa
0200H012579

RANGER-RED (RUBELS RED x SALVATORE RC)

PROGENESIS ZAZZLE TITAN

X ZAZZLE (MARIUS x TOPSHOT)

PROGENESIS POSITIVE TRILLIUM MB-85-3A-CAN

X POSITIVE (DUKE x RUBICON)

PROGENESIS CHARLEY TULIP MB-88-4A-CAN 1*(0/5)



Progenesis Positive Trillium MB-85 (Abuela de TROY)

GTP1 3023 NM\$ 872

Pruebas USA 04/23

PRODUCCIÓN 82% Rep.

Leche Lbs	Grasa Lbs	Grasa %	Proteína Lbs	Proteína %
1357	85	+0,11	68	+0,09

RASGOS SALUD IMMUNITY 99

Vida Productiva	3,0	Inmunidad crías	103
Células Somáticas	2,89	Facilidad de Parto	2,2%
Índice Fertilidad Hijas	-0,5	Facilidad de Parto Hijas	1,9%
Durabilidad	-1,5	Mortalidad crías toro	5,0%
Eficiencia Alimentaria	255	Mortalidad crías hijas toro	5,2%

TIPO 82% Rep.

PTAT	2,60	Patas	1,04
Ubres	3,38		

Estatura	Alta	+1,59
Fortaleza	Fuerte	+0,77
Profundidad Corporal	Profunda	+0,92
Estructura Lechera	Cost. Ab.	+1,86
Ángulo Grupa	Isq. Altos	-0,14
Anchura Grupa	Ancha	+1,52
Patas Vista Lateral	Rectas	-0,47
Patas Vista Posterior	Aplomadas	+0,78
Ángulo Podal	Profundo	+2,00
Coloc. de las Patas	Correcta	+1,40
Inserción Anterior	Fuerte	+3,44
Altura Inserción Post.	Alta	+4,89
Anchura Insc. Post.	Ancha	+4,92
Ligamento Suspensor	Fuerte	+1,91
Profundidad Ubre	Recogida	+1,96
Coloc. Pezones Ant.	Cerrados	+1,69
Coloc. Pezones Post.	Cerrados	+2,08
Longitud de Pezones	Cortos	-0,59

GPA LPI 3875 PRO\$ 3944

Pruebas CANADÁ 04/23

PRODUCCIÓN 79% Rep.

Leche Kg	Grasa Kg	Grasa %	Proteína Kg	Proteína %
1233	113	+0,56	75	+0,28

RASGOS SALUD IMMUNITY 109

Vida en el rebaño	110	Inmunidad crías	99
Células Somáticas	109	Facilidad de Parto	106
Fertilidad Hijas	101	Facilidad de Parto Hijas	110
Fertilidad		Veloc. de Ordeño	99
Eficiencia Alimentaria	99	Temperamento	99

TIPO 76% Rep.

Tipo	10	Fortaleza Lech. y Capacidad	5
Sistema Mamario	9	Grupa	4
Patas	7		

Profundidad Ubre	Recogida	7R
Textura Ubre	Suave	6
Ligamento Susp. Medio	Débil	-1
Inserción Anterior	Fuerte	9
Colocación Pezones Ant.	Cerrados	5C
Altura Inserción Posterior	Alta	5
Anchura Inserción Post.	Ancha	9
Colocación Pezones Post.	Abiertos	2A
Longitud de Pezones	Cortos	3C
Ángulo Podal	Alto	3
Profundidad de Talón	Alto	6
Calidad de Hueso		0
Patas Vista Lateral		0
Patas Vista Posterior	Aplomadas	4
Estatura	Alta	5A
Anchura de Pecho	Ancha	3
Profundidad Corporal	Poco profunda	-1
Estructura Lechera	Cost. Abierta	6
Fortaleza de Lomo	Fuerte	2
Ángulo de Grupa	Bajo	3B
Anchura de Grupa	Ancha	4

SUGARHIGH

HO840M3208400815
Fecha de nac: 15/02/20
aAa 432561
0200H012090

EINSTEIN (TOPNOTCH x DUKE)
KELLOGG-BAY JUICY SUGAR
X **JUICY** (MAGNUS x TANGO)
KELLOGG-BAY DELTA SUGAR BB-83-3A-USA DOM
X **DELTA** (MOGUL x ROBUST)
KELLOGG-BAY SUPERSIRE SEXY MB-88-4A-USA



Fly-higher SUGARHIGH

GTPI 2942 NM\$ 904

Pruebas USA 04/23

PRODUCCIÓN				82% Rep.
Leche Lbs	Grasa Lbs	Grasa %	Proteína Lbs	Proteína %
1436	78	+0,08	62	+0,06

RASGOS SALUD		IMMUNITY 108
Vida Productiva	4,4	Inmunidad crías 106
Células Somáticas	2,78	Facilidad de Parto 2,5%
Índice Fertilidad Hijas	0,6	Facilidad de Parto Hijas 2,2%
Durabilidad	0,4	Mortalidad crías toro 6,2%
Eficiencia Alimentaria	243	Mortalidad crías hijas toro 4,8%

TIPO		81% Rep.
PTAT	1,93	Patas 0,11
Ubres	2,18	

Estatura		Alta	+0,89
Fortaleza		Fuerte	+0,43
Profundidad Corporal		Profunda	+0,73
Estructura Lechera		Cost. Ab.	+2,39
Ángulo Grupa		Isq. Bajos	+0,09
Anchura Grupa		Ancha	+2,22
Patas Vista Lateral		Curvas	+0,37
Patas Vista Posterior		Cerradas	-0,09
Ángulo Podal		Profundo	+0,02
Coloc. de las Patas		Correcta	+0,43
Inserción Anterior		Fuerte	+1,63
Altura Inserción Post.		Alta	+3,25
Anchura Inserc. Post.		Ancha	+3,99
Ligamento Suspensor		Fuerte	+1,22
Profundidad Ubre		Recogida	+0,54
Coloc. Pezones Ant.		Cerrados	+0,97
Coloc. Pezones Post.		Cerrados	+1,17
Longitud de Pezones		Largos	+0,03

ZUMBA

HOCANM13601282
Fecha de nac: 13/12/20
aAa 423516
0200H012355

HIGHJUMP (POSITIVE x DELTA)
CLAYNOOK ZEETA PURSUIT MB-85-3A-CAN
X **PURSUIT** (IMAX x PROFIT)
MORNINGVIEW DUKE ZIP BB-84-2A-CAN 5*(0/25)
X **DUKE** (MONTROSS x SUPERSIRE)
MORNINGVIEW YODER ZEPLIN EX-90-2E-USA DOM



Claynook Zeeta Pursuit MB-85 (Madre de ZUMBA)

GTPI 3051 NM\$ 998

Pruebas USA 04/23

PRODUCCIÓN				81% Rep.
Leche Lbs	Grasa Lbs	Grasa %	Proteína Lbs	Proteína %
1819	132	+0,21	76	+0,07

RASGOS SALUD		IMMUNITY 90
Vida Productiva	2,6	Inmunidad crías 93
Células Somáticas	3,01	Facilidad de Parto 2,4%
Índice Fertilidad Hijas	-1,8	Facilidad de Parto Hijas 2,0%
Durabilidad	-2,3	Mortalidad crías toro 5,5%
Eficiencia Alimentaria	339	Mortalidad crías hijas toro 5,0%

TIPO		79% Rep.
PTAT	2,55	Patas 0,28
Ubres	1,54	

Estatura		Alta	+2,46
Fortaleza		Fuerte	+1,56
Profundidad Corporal		Profunda	+2,58
Estructura Lechera		Cost. Ab.	+4,72
Ángulo Grupa		Isq. Altos	-0,35
Anchura Grupa		Ancha	+2,76
Patas Vista Lateral		Curvas	+1,33
Patas Vista Posterior		Aplomadas	+0,60
Ángulo Podal		Profundo	+0,56
Coloc. de las Patas		Correcta	+0,89
Inserción Anterior		Fuerte	+1,36
Altura Inserción Post.		Alta	+2,66
Anchura Inserc. Post.		Ancha	+4,26
Ligamento Suspensor		Fuerte	+2,08
Profundidad Ubre		Profunda	-0,42
Coloc. Pezones Ant.		Cerrados	+1,54
Coloc. Pezones Post.		Cerrados	+2,06
Longitud de Pezones		Cortos	-0,05





LÍDERES POR ÍNDICE

Toros Genómicos



TPI

OVERDO	3158
ACHIEVE	3127
POWERSTAR	3119
HOLYSMOKES	3117
FORWARD	3103
HEATWAVE	3099
EARLYBIRD	3093
OUT-THERE	3089
HORSESHOE	3065
ZUMBA	3051

Fuente: Holstein USA

NM\$

FORWARD	1265
ACHIEVE	1188
POWERSTAR	1162
BALLOT	1158
HEATWAVE	1147
BRAVE	1132
OVERDO	1129
PAINTER	1078
OUT-THERE	1060
MARAUDER	1026

Fuente: Holstein USA

LPI

ROMANER RDC	3922
TROY	3875
POWERSTAR	3837
COGNAC	3780
AMBROSE	3764
HICCUP-RED	3741
ACHIEVE	3732
PRECISION	3731
BALLOT	3729
LAMBEAU	3719

Fuente: CDN USA

PRO\$

POWERSTAR	4021
TROY	3944
ROMANER RDC	3855
ACHIEVE	3778
PATTERN	3684
FORWARD	3677
BALLOT	3653
PRECISION	3650
COGNAC	3591
HEATWAVE	3542

Fuente: CDN USA

LECHE LBS

BRAVE	2249
OUT-THERE	1975
MARAUDER	1923
ZUMBA	1819
ACHIEVE	1804
HORSESHOE	1786
BALLGAME	1730
PORSCHE	1667
COGNAC	1653
FORWARD	1606

Fuente: Holstein USA

GRASA LBS

ZUMBA	132
OVERDO	130
ACHIEVE	124
HEATWAVE	122
LEMIEUX	121
OFFICIAL	120
FORWARD	119
HORSESHOE	118
COGNAC	110
PATTERN	109

Fuente: Holstein USA

PROTEÍNA LBS

BRAVE	82
MARAUDER	77
ZUMBA	76
OUT-THERE	74
HORSESHOE	73
HOLYSMOKES	70
POWERSTAR	69
FORWARD	68
ROZTAC	68
ACHIEVE	66

Fuente: Holstein USA

CEL. SOMÁTICAS

POWERSTAR	2,63
HEATWAVE	2,63
ACHIEVE	2,64
OVERDO	2,66
ROMANER RDC	2,68
PRECISION	2,68
HICCUP-RED	2,68
PINBALL	2,69
BALLOT	2,69
TROY	2,70

Fuente: Holstein USA

TIPO - PTAT

PREDATOR	4,14
ALLEYOOP	3,97
NASHVILLE	3,77
CORONA	3,51
RAINMAKER	3,51
HINDSIGHT-RED	3,31
TARMAC	3,17
BULLSEYE	3,14
DROPBOX	3,14
IPASS-P	3,08

Fuente: Holstein USA

UBRES - UDC

ROZTAC	3,38
PREDATOR	3,23
RAINMAKER	3,16
DROPBOX	3,08
ALLEYOOP	2,97
NASHVILLE	2,97
JAKERS	2,69
PARTY	2,66
BULLSEYE	2,60
TARMAC	2,56

Fuente: Holstein USA

PATAS - FLC

NASHVILLE	2,56
LATAYO	1,86
CORONA	1,84
ALLEYOOP	1,54
REDEYE-P	1,51
RAINMAKER	1,38
CLARO	1,37
PARTY	1,35
JAKERS	1,33
BALLGAME	1,32

Fuente: Holstein USA

EFICIENCIA ALIMENTARIA

ZUMBA	339
FORWARD	336
ACHIEVE	329
BRAVE	323
HEATWAVE	322
BALLOT	312
HORSESHOE	312
OVERDO	312
POWERSTAR	299
LEMIEUX	294

Fuente: Holstein USA

ÍNDICE IMMUNITY

ROMANER RDC	115
PRECISION	112
HEATWAVE	111
HICCUP-RED	111
POWERSTAR	111
TROY	109
ELLIOT	108
SUGARHIGH	108
RAINMAKER	107
OVERDO	106

VIDA PRODUCTIVA

POWERSTAR	6,8
HICCUP-RED	6,7
FORWARD	6,4
ELLIOT	6,3
PAINTER	6,1
ACHIEVE	6,0
HEATWAVE	5,8
MARAUDER	5,7
OUT-THERE	5,7
PRECISION	5,7

Fuente: Holstein USA

ÍNDICE FERTILIDAD HIJAS

CLARO	1,7
EARLYBIRD	1,5
PAINTER	1,4
PINBALL	1,4
HICCUP-RED	1,2
OUT-THERE	1,1
BALLOT	0,8
REDEYE-P	0,8
OVERDO	0,7
SUGARHIGH	0,6

Fuente: Holstein USA

FACILIDAD DE PARTO

FORWARD	1,3
BALLOT	1,3
BRAVE	1,4
MONTEVERDI	1,5
HEATWAVE	1,6
REDDIT	1,7
NASHVILLE	1,7
LARSON	1,7
PAINTER	1,8
TROY	1,8

Fuente: Holstein USA

ALLEYOOP

BRABANTDALE ALLEYOOP

HOCANM42002534
 Fecha de nac: 09/12/18
 aAa 312564
 0200HO11822

CRUSHABULL (CRUSH x MOGUL)

BRABANTDALE RAMBO ANGELFACE MB-85-2A-CAN

X RAMBO (KINGBOY x NUMERO UNO)

BLONDIN MCCUTCHEN ANGELICA MB-85-2A-CAN 12*(6/55)

X MCCUTCHEN (BOOKEM x SHOTTLE)

RWM SNOW ANGEL-ET MB-87-5A-CAN 3*(0/18)



Brabantdale Rambo Angelface MB-85 (Madre de ALLEYOOP)

GTPÍ 2370 NM\$ 89

Pruebas USA 04/23

ALLGAUD

HAH ALLGAUD

HODEUM124490406
 Fecha de nac: 27/04/21
 aAa 423615
 0200HO07972

ALLIGATOR (KINGBOY x MCCUTCHEN)

HAH IWANKA EX-90-5A-DEU

X GYMNAST (DOORSOPEN x JABIR)

WHO INKI MB-87-4A-DEU

X 1STCLASS (NUMERO UNO x DORCY)

INDIANA MB-89-4A-DEU



Hah Iwanka EX-90 (Madre de ALLGAUD)

GPA LPI 3436 PRO\$ 2527

Pruebas CANADÁ 04/23

PRODUCCIÓN					83% Rep.
Leche Lbs	Grasa Lbs	Grasa %	Proteína Lbs	Proteína %	
1172	14	-0,11	29	-0,03	

PRODUCCIÓN					84% Rep.
Leche Kg	Grasa Kg	Grasa %	Proteína Kg	Proteína %	
1867	58	-0,13	52	-0,09	

RASGOS SALUD				IMMUNITY 92
Vida Productiva	-0,9	Inmunidad crías	102	
Células Somáticas	2,99	Facilidad de Parto	2,7%	
Índice Fertilidad Hijas	-2,2	Facilidad de Parto Hijas	2,2%	
Durabilidad	-5,5	Mortalidad crías toro	7,1%	
Eficiencia Alimentaria	54	Mortalidad crías hijas toro	5,3%	

RASGOS SALUD				IMMUNITY 96
Vida en el rebaño	104	Inmunidad crías	102	
Células Somáticas	106	Facilidad de Parto	100	
Fertilidad Hijas	98	Facilidad de Parto Hijas	102	
Fertilidad	57%	Veloc. de Ordeño	96	
Eficiencia Alimentaria	97	Temperamento	101	

TIPO				81% Rep.
PTAT	3,97	Patas	1,54	
Ubres	2,97			

TIPO				82% Rep.
Tipo	13	Fortaleza Lech. y Capacidad	5	
Sistema Mamario	12	Grupa	2	
Patas	12			

Estatura		Alta	+4,03
Fortaleza		Fuerte	+1,64
Profundidad Corporal		Profunda	+2,88
Estructura Lechera		Cost. Ab.	+4,41
Ángulo Grupa		Isq. Bajos	+0,33
Anchura Grupa		Ancha	+2,56
Patas Vista Lateral		Curvas	+1,72
Patas Vista Posterior		Aplomadas	+1,61
Ángulo Podal		Profundo	+1,75
Coloc. de las Patas		Correcta	+2,58
Inserción Anterior		Fuerte	+3,62
Altura Inserción Post.		Alta	+4,42
Anchura Insc. Post.		Ancha	+4,58
Ligamento Suspensor		Fuerte	+2,97
Profundidad Ubre		Recogida	+2,58
Coloc. Pezones Ant.		Cerrados	+2,67
Coloc. Pezones Post.		Cerrados	+2,76
Longitud de Pezones		Cortos	-0,01

Profundidad Ubre		Recogida	2R
Textura Ubre		Suave	11
Ligamento Susp. Medio		Fuerte	13
Inserción Anterior		Fuerte	4
Colocación Pezones Ant.		Cerrados	2C
Altura Inserción Posterior		Alta	9
Anchura Inserción Post.		Ancha	12
Colocación Pezones Post.		Cerrados	2C
Longitud de Pezones		Largos	2L
Ángulo Podal		Alto	7
Profundidad de Talón		Alto	7
Calidad de Hueso		Plano	7
Patas Vista Lateral		Curvas	1C
Patas Vista Posterior		Aplomadas	12
Estatura		Alta	3A
Anchura de Pecho		Estrecha	-2
Profundidad Corporal			0
Estructura Lechera		Cost. Abierta	8
Fortaleza de Lomo			0
Ángulo de Grupa		Alto	2A
Anchura de Grupa		Ancha	6

AMBROSE

PROGENESIS AMBROSE

HOCANM14227002
Fecha de nac: 22/01/22
aAa
0200H012580

RANGER-RED (RUBELS RED x SALVATORE RC)
MYSTIQUE LAMBDA ANIS MB-89-4A-CAN

X DELTA-LAMBDA (DELTA x NUMERO UNO)
MYSTIQUE EXTREME ABRICOT EX-94-3E-CAN 2*(2/8)

X EXTREME (SUPERSIRE x SNOWMAN)
MYSTIQUE MCCUTCHEN APRIL EX-93-2E-USA 3*(0/15)



Mystique Lambda Anis MB-89 (Madre de AMBROSE)

GPA LPI **3764** PRO\$ **2996** Pruebas CANADÁ 04/23

PRODUCCIÓN 80% Rep.

Leche Kg	Grasa Kg	Grasa %	Proteína Kg	Proteína %
1342	97	+0,37	59	+0,10

RASGOS SALUD IMMUNITY 101

Vida en el rebaño	107	Inmunidad crías	103
Células Somáticas	107	Facilidad de Parto	100
Fertilidad Hijas	99	Facilidad de Parto Hijas	99
Fertilidad		Veloc. de Ordeño	93
Eficiencia Alimentaria	102	Temperamento	101

TIPO 76% Rep.

Tipo	14	Fortaleza Lech. y Capacidad	9
Sistema Mamario	9	Grupa	11
Patas	10		

Profundidad Ubre		Recogida	3R
Textura Ubre		Suave	4
Ligamento Susp. Medio		Fuerte	6
Inserción Anterior		Fuerte	6
Colocación Pezones Ant.		Cerrados	4C
Altura Inserción Posterior		Alta	10
Anchura Inserción Post.		Ancha	10
Colocación Pezones Post.		Cerrados	1C
Longitud de Pezones		Largos	1L
Ángulo Podal		Alto	5
Profundidad de Talón		Alto	8
Calidad de Hueso			0
Patas Vista Lateral		Curvas	1C
Patas Vista Posterior		Aplomadas	7
Estatura		Alta	6A
Anchura de Pecho		Ancha	3
Profundidad Corporal		Profunda	3
Estructura Lechera		Cost. Abierta	10
Fortaleza de Lomo		Fuerte	12
Ángulo de Grupa		Bajo	7B
Anchura de Grupa		Ancha	5

BRUINS

JACOBS BRUINS

HOCANM120600956
Fecha de nac: 16/08/21
aAa 324516
0200H012609

DELTA-LAMBDA (DELTA x NUMERO UNO)
JACOBS HIGH OCTANE BABE EX-94-5A-CAN

X HIGH OCTANE (MCCUTCHEN x OBSERVER)
JACOBS GOLDWYN BRITANY EX-96-2E-CAN 29*(0/146)

X GOLDWYN (JAMES x STORM)
JACOBS JASPER BEST MB-88-4A-CAN 22*(0/110)



Jacobs High Octane Babe EX-94 (Madre de BRUINS)

GPA LPI **3312** PRO\$ **2045** Pruebas CANADÁ 04/23

PRODUCCIÓN 84% Rep.

Leche Kg	Grasa Kg	Grasa %	Proteína Kg	Proteína %
894	49	+0,13	44	+0,11

RASGOS SALUD IMMUNITY 99

Vida en el rebaño	105	Inmunidad crías	103
Células Somáticas	101	Facilidad de Parto	97
Fertilidad Hijas	99	Facilidad de Parto Hijas	99
Fertilidad		Veloc. de Ordeño	102
Eficiencia Alimentaria	103	Temperamento	103

TIPO 81% Rep.

Tipo	11	Fortaleza Lech. y Capacidad	6
Sistema Mamario	9	Grupa	6
Patas	9		

Profundidad Ubre		Recogida	4R
Textura Ubre		Suave	8
Ligamento Susp. Medio		Fuerte	4
Inserción Anterior		Fuerte	9
Colocación Pezones Ant.		Cerrados	4C
Altura Inserción Posterior		Alta	8
Anchura Inserción Post.		Ancha	9
Colocación Pezones Post.		Cerrados	2C
Longitud de Pezones		Cortos	7C
Ángulo Podal		Alto	5
Profundidad de Talón		Alto	11
Calidad de Hueso		Plano	3
Patas Vista Lateral		Rectas	2R
Patas Vista Posterior		Aplomadas	6
Estatura		Alta	2A
Anchura de Pecho		Estrecha	-3
Profundidad Corporal		Poco profunda	-1
Estructura Lechera		Cost. Abierta	9
Fortaleza de Lomo		Fuerte	10
Ángulo de Grupa		Alto	3A
Anchura de Grupa		Ancha	6



BULLSEYE

MB-LUCKYLADY BULLSEYE

MB-86
H0840M3234629819
Fecha de nac: 04/03/21
aAa 432165
0200H012376

DELTA-LAMBDA (DELTA x NUMERO UNO)
LADYROSE CAUGHT YOUR EYE-ET MB-89-2A-USA

X UNIX (NUMERO UNO x DOMAIN)
ROSDALE ACHIEVERSLEGACY-ET MB-89-2A-USA

X DOORMAN (BOOKEM x SHOTTEL)
ROSDALE LEXINGTON-ET EX-95-2E-USA 3*(7/12)



Ladyrose Caught Your Eye MB-89 (Madre de BULLSEYE)

GPA LPI 3403 PRO\$ 1810 Pruebas CANADÁ 04/23

CORONA

KINGS-RANSOM CORONA

MB-87
H0840M3224437468
Fecha de nac: 09/12/20
aAa 234165
0200H012398

ALLEYOOP (CRUSHABULL x RAMBO)
KINGS-RANSOM KD CARNIVAL-ET EX-91-3A-USA

X DOC (KINGBOY x MACK)
KINGS-RANSOM MG CLEAVAGE-ET EX-95-5A-USA 2*(0/11)

X MOGUL (DORCY x MARSH)
GOLDEN-OAKS GWYN CLASSY-ET EX-92-5A-USA



Kings-Ransom Kd Carnival EX-91 (Madre de CORONA)

GTPI 2565 NM\$ 356 Pruebas USA 04/23

PRODUCCIÓN				83% Rep.
Leche Kg	Grasa Kg	Grasa %	Proteína Kg	Proteína %
593	56	+0,28	30	+0,07

PRODUCCIÓN				80% Rep.
Leche Lbs	Grasa Lbs	Grasa %	Proteína Lbs	Proteína %
980	57	+0,07	32	+0,01

RASGOS SALUD		IMMUNITY 95	
Vida en el rebaño	102	Inmunidad crías	108
Células Somáticas	101	Facilidad de Parto	99
Fertilidad Hijas	100	Facilidad de Parto Hijas	98
Fertilidad	57%	Veloc. de Ordeño	99
Eficiencia Alimentaria	101	Temperamento	104

RASGOS SALUD		IMMUNITY 87	
Vida Productiva	0,9	Inmunidad crías	92
Células Somáticas	3,08	Facilidad de Parto	2,5%
Índice Fertilidad Hijas	-1,6	Facilidad de Parto Hijas	2,1%
Durabilidad	-5,2	Mortalidad crías toro	%6,9
Eficiencia Alimentaria	132	Mortalidad crías hija toro	%5,6

TIPO		81% Rep.	
Tipo	16	Fortaleza Lech. y Capacidad	14
Sistema Mamario	11	Grupa	9
Patas	11		

TIPO		79% Rep.	
PTAT	3,51	Patas	1,84
Ubres	2,39		

Profundidad Ubre				0
Textura Ubre		Suave		9
Ligamento Susp. Medio		Fuerte		9
Inserción Anterior		Fuerte		8
Colocación Pezones Ant.		Cerrados		7C
Altura Inserción Posterior		Alta		10
Anchura Inserción Post.		Ancha		13
Colocación Pezones Post.		Cerrados		7C
Longitud de Pezones		Cortos		2C
Ángulo Podal		Alto		4
Profundidad de Talón		Alto		10
Calidad de Hueso		Plano		6
Patas Vista Lateral		Curvas		6C
Patas Vista Posterior		Aplomadas		8
Estatura		Alta		6A
Anchura de Pecho		Ancha		3
Profundidad Corporal		Profunda		10
Estructura Lechera		Cost. Abierta		12
Fortaleza de Lomo		Fuerte		12
Ángulo de Grupa		Alto		1A
Anchura de Grupa		Ancha		12

Estatura		Alta		+2,98
Fortaleza		Fuerte		+1,62
Profundidad Corporal		Profunda		+2,74
Estructura Lechera		Cost. Ab.		+4,15
Ángulo Grupa		Isq. Altos		-0,47
Anchura Grupa		Ancha		+2,39
Patas Vista Lateral		Curvas		+1,22
Patas Vista Posterior		Aplomadas		+2,00
Ángulo Podal		Profundo		+1,78
Coloc. de las Patas		Correcta		+2,50
Inserción Anterior		Fuerte		+3,00
Altura Inserción Post.		Alta		+3,94
Anchura Insc. Post.		Ancha		+4,17
Ligamento Suspensor		Fuerte		+2,11
Profundidad Ubre		Recogida		+1,40
Coloc. Pezones Ant.		Cerrados		+1,53
Coloc. Pezones Post.		Cerrados		+1,77
Longitud de Pezones		Largos		+1,30

CRUSHABULL

OH-RIVER-SYC CRUSHABULL

EX-92
H0840M3135145001
Fecha de nac: 10/03/17
aAa 324165
0200HO11127

CRUSH (DOORMAN x NUMERO UNO)
OH-RIVER-SYC MOGAL BRYLAN MB-87-4A-USA

X MOGUL (DORCY x MARSH)
OH-RIVER-SYC MRDN BILLIE-ET EX-91-4A-USA

X MERIDIAN (DOMAIN x PLANET)
SANDY-VALLEY ATWD BARBIE-ET EX-91-5A-USA



Sabbiona Crushabull Elvsa MB-87

⋮ GPA LPI 2809 PRO\$ 410 Pruebas CANADÁ 04/23

PRODUCCIÓN 1154 Hijas 489Rebaños 99% Rep.				
Leche Kg	Grasa Kg	Grasa %	Proteína Kg	Proteína %
31	-23	-0,21	-2	-0,02

Media de Producción: 12923 Kg Leche 3,90%G 3,21%P

RASGOS SALUD		IMMUNITY 95
Vida en el rebaño	102	Inmunidad crías 108
Células Somáticas	97	Facilidad de Parto 95
Fertilidad Hijas	101	Facilidad de Parto Hijas 99
Fertilidad	61%	Veloc. de Ordeño 104
Eficiencia Alimentaria	95	Temperamento 105

TIPO 990 Hijas 406 Rebaños 97% Rep.		
Tipo	14	Fortaleza Lech. y Capacidad 6
Sistema Mamario	12	Grupa 4
Patas	12	

Profundidad Ubre		Recogida	6R
Textura Ubre		Suave	13
Ligamento Susp. Medio		Fuerte	2
Inserción Anterior		Fuerte	14
Colocación Pezones Ant.		Cerrados	10C
Altura Inserción Posterior		Alta	8
Anchura Inserción Post.		Ancha	5
Colocación Pezones Post.		Cerrados	2C
Longitud de Pezones		Cortos	2C
Ángulo Podal		Alto	6
Profundidad de Talón		Alto	8
Calidad de Hueso		Plano	15
Patas Vista Lateral		Curvas	12C
Patas Vista Posterior		Aplomadas	5
Estatura		Alta	7A
Anchura de Pecho		Estrecha	-4
Profundidad Corporal		Profunda	6
Estructura Lechera		Cost. Abierta	7
Fortaleza de Lomo		Fuerte	7
Ángulo de Grupa			0
Anchura de Grupa		Ancha	4

HINDSIGHT-RED

AOT HINDSIGHT-RED

H0840M3226954603
Fecha de nac: 21/08/21
aAa 321456
0200HO12532

LATENITE (MIRAND-PP x BAILEY-ET)
AOT SWIGMAN HALIA-RED-ET MB-87-3A-USA

X SWINGMAN-RED (APPRENTICE x DELTA)
AOT SALVATORE HICCUP-ET MB-88-5A-USA

X SALVATORE RC (SUPERSHOT x SYMPATICO)
COOKIECUTTER SSIRE HAS-ET MB-88-4A-USA DOM



Aot Salvatore Hiccup MB-88 (Abuela de HINDSIGHT-RED)

⋮ GTPI 2590 NM\$ 392 Pruebas USA 04/23

PRODUCCIÓN 79% Rep.				
Leche Lbs	Grasa Lbs	Grasa %	Proteína Lbs	Proteína %
1548	52	-0,03	34	-0,05

RASGOS SALUD		IMMUNITY 98
Vida Productiva	2,0	Inmunidad crías 101
Células Somáticas	2,88	Facilidad de Parto 2,7%
Índice Fertilidad Hijas	-1,3	Facilidad de Parto Hijas 2,6%
Durabilidad	-4,1	Mortalidad crías toro 6,7%
Eficiencia Alimentaria	119	Mortalidad crías hijas toro 5,5%

TIPO 78% Rep.		
PTAT	3,31	Patas 1,11
Ubres	2,38	

Estatura		Alta	+3,36
Fortaleza		Fuerte	+1,37
Profundidad Corporal		Profunda	+2,50
Estructura Lechera		Cost. Ab.	+3,80
Ángulo Grupa		Isq. Bajos	+0,09
Anchura Grupa		Ancha	+3,25
Patas Vista Lateral		Curvas	+1,72
Patas Vista Posterior		Aplomadas	+1,49
Ángulo Podal		Profundo	+1,16
Coloc. de las Patas		Correcta	+1,92
Inserción Anterior		Fuerte	+2,29
Altura Inserción Post.		Alta	+4,37
Anchura Insc. Post.		Ancha	+4,40
Ligamento Suspensor		Fuerte	+1,85
Profundidad Ubre		Recogida	+1,70
Coloc. Pezones Ant.		Cerrados	+1,30
Coloc. Pezones Post.		Cerrados	+1,49
Longitud de Pezones		Largos	+1,16



JAKERS

MIDAS-TOUCH JAKERS

HO840M3220248886
Fecha de nac: 14/12/20
aAa 243165
0200HO12395

ALLEYOOP (CRUSHABULL x RAMBO)
MIDAS-TOUCH DOC JAY MB-86-2A-USA

X DOC (KINGBOY x MACK)

MIDAS-TOUCH BOURBON JESS-ET BB-83-2A-USA

X BOURBON (MONTROSS x MASSEY)

MIDAS-TOUCH VHM JESSICA-ET BB-82-2A-USA



Midas-Touch Doc Jay MB-86 (Madre de JAKERS)

GPA LPI 3316 PRO\$ 1820 Pruebas CANADÁ 04/23

PRODUCCIÓN 80% Rep.

Leche Kg	Grasa Kg	Grasa %	Proteína Kg	Proteína %
1352	42	-0,10	48	+0,02

RASGOS SALUD IMMUNITY 93

Vida en el rebaño	101	Inmunidad crías	101
Células Somáticas	97	Facilidad de Parto	99
Fertilidad Hijas	99	Facilidad de Parto Hijas	104
Fertilidad	61%	Veloc. de Ordeño	100
Eficiencia Alimentaria	102	Temperamento	97

TIPO 77% Rep.

Tipo	13	Fortaleza Lech. y Capacidad	7
Sistema Mamario	10	Grupa	5
Patas	10		

Profundidad Ubre		Recogida	5R
Textura Ubre		Suave	9
Ligamento Susp. Medio		Fuerte	9
Inserción Anterior		Fuerte	8
Colocación Pezones Ant.		Cerrados	7C
Altura Inserción Posterior		Alta	10
Anchura Inserción Post.		Ancha	8
Colocación Pezones Post.		Cerrados	7C
Longitud de Pezones		Cortos	2C
Ángulo Podal		Alto	4
Profundidad de Talón		Alto	8
Calidad de Hueso		Plano	9
Patas Vista Lateral		Curvas	6C
Patas Vista Posterior		Aplomadas	6
Estatura		Alta	8A
Anchura de Pecho		Ancha	1
Profundidad Corporal		Profunda	2
Estructura Lechera		Cost. Abierta	10
Fortaleza de Lomo		Fuerte	5
Ángulo de Grupa		Bajo	4B
Anchura de Grupa		Ancha	4

NASHVILLE

JIMTOWN NASHVILLE

HO840M3150919059
Fecha de nac: 21/05/20
aAa 243156
0200HO12191

TROPIC (HOTLINE x RUBICON)

JIMTOWN KD NARCISA-ET MB-88-2A-USA

X DOC (KINGBOY x MACK)

JIMTOWN DOORMAN NYX EX-93-5A-USA

X DOORMAN (BOOKEM x SHOTTLE)

JIMTOWN ATWOOD NITZANA MB-87-3A-USA



Jimtown KD Narcisa MB-88 (Madre de NASHVILLE)

GTP1 2677 NM\$ 391 Pruebas USA 04/23

PRODUCCIÓN 82% Rep.

Leche Lbs	Grasa Lbs	Grasa %	Proteína Lbs	Proteína %
755	59	+0,10	35	+0,04

RASGOS SALUD IMMUNITY 99

Vida Productiva	0,7	Inmunidad crías	104
Células Somáticas	2,91	Facilidad de Parto	1,7%
Índice Fertilidad Hijas	-1,9	Facilidad de Parto Hijas	1,8%
Durabilidad	-3,4	Mortalidad crías toro	7,3%
Eficiencia Alimentaria	131	Mortalidad crías hijas toro	5,4%

TIPO 81% Rep.

PTAT	3,77	Patas	2,56
Ubres	2,97		

Estatura		Alta	+3,16
Fortaleza		Fuerte	+1,62
Profundidad Corporal		Profunda	+2,27
Estructura Lechera		Cost. Ab.	+3,46
Ángulo Grupa		Isq. Altos	-1,07
Anchura Grupa		Ancha	+2,64
Patas Vista Lateral		Curvas	+0,20
Patas Vista Posterior		Aplomadas	+3,71
Ángulo Podal		Profundo	+2,95
Coloc. de las Patas		Correcta	+2,85
Inserción Anterior		Fuerte	+3,38
Altura Inserción Post.		Alta	+3,79
Anchura Insc. Post.		Ancha	+4,94
Ligamento Suspensor		Fuerte	+3,44
Profundidad Ubre		Recogida	+2,20
Coloc. Pezones Ant.		Cerrados	+3,12
Coloc. Pezones Post.		Cerrados	+3,51
Longitud de Pezones		Cortos	-0,60



PREDATOR

HAH NOEL PREDATOR

HOUEM1604400296

Fecha de nac: 10/05/21

aAa 243165

0200H007973

ALLEYOOP (CRUSHABULL x RAMBO)

OUR-FAVORITE SIDEKICK PAMELA BB-83-2A-CHE

X SIDEKICK (ABBOTT x MCCUTCHEN)

OUR-FAVORTIE STAYING POWER

X SOLOMON (DOORMAN x LAVANGUARD)

OUR-FAVORITE VORACIOUS-ET MB-87-2A-USA



Our-Favorite Sidekick Pamela BB-83 (Madre de PREDATOR)

GTPI 2249 NM\$ -94

Pruebas USA 04/23

TARMAC

WESTCOAST TARMAC

HOCANM14128969

Fecha de nac: 20/08/21

aAa 234165

0200H012446

BAROLO SG (SIDEKICK x ANDRE)

DICKLANDS KING DOC 3503 MB-85-3A-CAN

X DOC (KINGBOY x MACK)

DICKLANDS CHIEF 2630 3041 MB-85-3A-CAN

X CHIEF (HIGH OCTANE x NUMERO UNO)

DICKLANDS JEDI 2630 BB-81-2A-CAN 1*(0/7)



Dicklands King Doc 3503 MB-85 (Madre de TARMAC)

GPA LPI 3336 PRO\$ 2006

Pruebas CANADÁ 04/23

PRODUCCIÓN				79% Rep.
Leche Lbs	Grasa Lbs	Grasa %	Proteína Lbs	Proteína %
-45	9	+0,04	6	+0,03

RASGOS SALUD		IMMUNITY 95
Vida Productiva	-1,8	Inmunidad crías 107
Células Somáticas	3,06	Facilidad de Parto 2,5%
Índice Fertilidad Hijas	-0,8	Facilidad de Parto Hijas 2,2%
Durabilidad	-6,2	Mortalidad crías toro 6,8%
Eficiencia Alimentaria	315	Mortalidad crías hijas toro 5,3%

TIPO		78% Rep.
PTAT	4,14	Patas 1,25
Ubres	3,23	

Estatura	Alta	+3,87
Fortaleza	Fuerte	+1,89
Profundidad Corporal	Profunda	+2,87
Estructura Lechera	Cost. Ab.	+3,32
Ángulo Grupa	Isq. Bajos	+0,26
Anchura Grupa	Ancha	+3,13
Patas Vista Lateral	Curvas	+1,39
Patas Vista Posterior	Aplomadas	+1,47
Ángulo Podal	Profundo	+2,17
Coloc. de las Patas	Correcta	+2,16
Inserción Anterior	Fuerte	+4,51
Altura Inserción Post.	Alta	+4,29
Anchura Inserc. Post.	Ancha	+4,18
Ligamento Suspensor	Fuerte	+3,00
Profundidad Ubre	Recogida	+3,46
Coloc. Pezones Ant.	Cerrados	+2,36
Coloc. Pezones Post.	Cerrados	+2,63
Longitud de Pezones	Largos	+0,17

PRODUCCIÓN				80% Rep.
Leche Kg	Grasa Kg	Grasa %	Proteína Kg	Proteína %
456	68	+0,44	32	+0,14

RASGOS SALUD		IMMUNITY 98
Vida en el rebaño	103	Inmunidad crías 99
Células Somáticas	104	Facilidad de Parto 97
Fertilidad Hijas	96	Facilidad de Parto Hijas 97
Fertilidad	61%	Veloc. de Ordeño 101
Eficiencia Alimentaria	100	Temperamento 106

TIPO		76% Rep.
Tipo	14	Fortaleza Lech. y Capacidad 12
Sistema Mamario	12	Grupa 6
Patas	5	

Profundidad Ubre	Recogida	9R
Textura Ubre	Suave	13
Ligamento Susp. Medio	Fuerte	6
Inserción Anterior	Fuerte	12
Colocación Pezones Ant.	Cerrados	4C
Altura Inserción Posterior	Alta	9
Anchura Inserción Post.	Ancha	7
Colocación Pezones Post.	Cerrados	2C
Longitud de Pezones	Cortos	1C
Ángulo Podal	Alto	6
Profundidad de Talón	Alto	9
Calidad de Hueso	Plano	8
Patas Vista Lateral	Curvas	6C
Patas Vista Posterior	Aplomadas	3
Estatura	Alta	10A
Anchura de Pecho	Ancha	5
Profundidad Corporal	Profunda	7
Estructura Lechera	Cost. Abierta	11
Fortaleza de Lomo	Fuerte	9
Ángulo de Grupa	Alto	1A
Anchura de Grupa	Ancha	9

ALCOVE

WESTCOAST ALCOVE

EX-90

HOCANM12638218

Fecha de nac: 21/11/16

aAa 432516

0200HO11000



Hijas de ALCOVE



Canco Alcove Lacta MB-86



DUKE (MONTROSS x SUPERSIRE)

GOLD-N-OAKS MVP ARIA2815-ET MB-88-4A 2*(0/10)

X MVP (MOGUL x PLANET)

MS GOLD-N-OAKS ADORE2500-ET BB-83-4A-USA

X EPIC (SUPER x BAXTER)

GOLD-N-OAKS ARABELL 1765-ET MB-88-3A-USA DOM GMD

LPI 3642 PRO\$ 2891

Pruebas CANADÁ 04/23

PRODUCCIÓN 3248 Hijas 787 Rebaños 99% Rep.

Leche Kg	Grasa Kg	Grasa %	Proteína Kg	Proteína %
2240	136	+0,39	91	+0,11

Media de Producción: 13798 Kg Leche 4,18 %G 3,27 %P

RASGOS SALUD

IMMUNITY 98

Vida en el rebaño	103	Inmunidad crías	104
Células Somáticas	95	Facilidad de Parto	101
Fertilidad Hijas	98	Facilidad de Parto Hijas	101
Fertilidad	63%	Veloc. de Ordeño	95
Eficiencia Alimentaria	95	Temperamento	103



- Leche **2240** Kgs.
- Grasa **136** Kgs.
- Fortaleza Lechera y Capac. **13**
- Anchura Inserción Posterior **12**
- Profundidad Corporal **11**
- Anchura de Pecho **12**

TIPO	2410 Hijas	718 Rebaños	99% Rep.
Tipo	8	Fortaleza Lech. y Capacidad	13
Sistema Mamario	3	Grupa	4
Patas	7		

Profundidad Ubre		Profunda	8P
Textura Ubre		Carnosa	-4
Lig. Susp. Medio		Débil	-2
Inserción Anterior		Fuerte	3
Coloc. Pezones Ant.			0
Altura Inser. Post.		Alta	3
Anchura Inser. Post.		Ancha	12
Coloc. Pezones Post.		Abiertos	4A
Long. de Pezones		Largos	3L
Ángulo Podal		Bajo	-4
Prof. de Talón			0
Calidad de Hueso		Redondo	-1
Patas Vista Lateral		Curvas	10C
Patas Vista Post.		Cerradas	-4
Estatura		Baja	6B
Anchura de Pecho		Ancha	12
Prof. Corporal		Profunda	11
Estructura Lechera		Cost. Abierta	10
Fortaleza de Lomo		Débil	-2
Ángulo de Grupa		Bajo	6B
Anchura de Grupa		Estrecha	-1

ATEAM

STANTONS ATEAM

MB-87

HO840M3135087039

Fecha de nac: 12/01/16

aAa 432516

0200HO10856



Stantons Ateam Hyrana MB-85



Fishervale Ateam Oprah MB-87



SILVER (MOGUL x SNOWMAN)

STANTONS CAMEO APPEARANCE MB-85-2A-CAN 9*(4/41)

XANTON (EPIC x MAN-O-MAN)

STANTONS SHAMROCK COCO CHANEL EX-90-CAN 6*(2/28)

XSHAMROCK (PLANET x SHOTTLE)

STANTONS FREDDIE CAMEO EX-91-3E 61*(8/300)

PRODUCCIÓN 230 Hijas 138 Rebaños 96% Rep.

Leche Kg	Grasa Kg	Grasa %	Proteína Kg	Proteína %
1241	64	+0,13	46	+0,03

Media de Producción: 13658 Kg Leche 3,99 %G 3,21 %P

RASGOS SALUD

IMMUNITY 93

Vida en el rebaño	98	Inmunidad crías	105
Células Somáticas	94	Facilidad de Parto	99
Fertilidad Hijas	94	Facilidad de Parto Hijas	100
Fertilidad	58%	Veloc. de Ordeño	106
Eficiencia Alimentaria	104	Temperamento	105



- Leche **1241** Kgs.
- Sistema Mamario **10**
- Textura de la Ubre **11**
- Patas Vista Posterior **8**
- Estructura Lechera **9**
- Velocidad de Ordeño **106**

LPI 3097 PRO\$ 1676

Pruebas CANADÁ 04/23

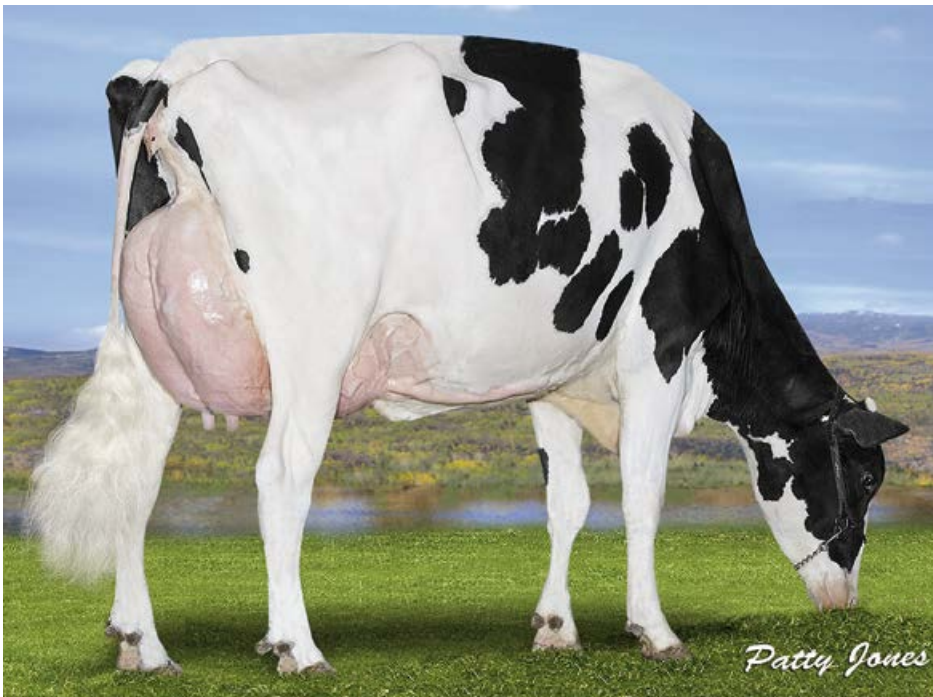
TIPO	197 Hijas	116 Rebaños	94% Rep.
Tipo	9	Fortaleza Lech. y Capacidad	5
Sistema Mamario	10	Grupa	-5
Patas	7		

Profundidad Ubre		Recogida	4R
Textura Ubre		Suave	11
Lig. Susp. Medio		Fuerte	5
Inserción Anterior		Fuerte	7
Coloc. Pezones Ant.		Cerrados	2C
Altura Inser. Post.		Alta	6
Anchura Inser. Post.		Ancha	1
Coloc. Pezones Post.		Abiertos	2A
Long. de Pezones		Largos	3L
Ángulo Podal			0
Prof. de Talón		Alto	7
Calidad de Hueso		Plano	8
Patas Vista Lateral		Rectas	2R
Patas Vista Post.		Aplomadas	8
Estatura		Alta	5A
Anchura de Pecho		Estrecha	-4
Prof. Corporal		Profunda	2
Estructura Lechera		Cost. Abierta	9
Fortaleza de Lomo		Fuerte	2
Ángulo de Grupa		Alto	7A
Anchura de Grupa		Estrecha	-4

BANKSY

PROGENESIS BANKSY

HOCANM13269330
 Fecha de nac: 27/11/18
 aAa 432561
 0200H011699



Progenesis Denver Betsy MB-88 (Abuela de BANKSY)



Progenesis BANKSY



MARIUS (JEDI x BOMBERO)

PROGENESIS IMAX BEEBALM MB-85-3A-CAN 2*(0/11)

X IMAX (SPRING x MOGUL)

PROGENESIS DENVER BETSY MB-88-3A-CAN 2*(0/10)

X DENVER (MOGUL x ROBUST)

PES009 SUPERSIRE BREANNE 3*(0/15)

TPI 2846 NM\$ 851

Pruebas USA 04/23

PRODUCCIÓN 13 Hijas 5 Rebaños 85% Rep.

Leche Lbs	Grasa Lbs	Grasa %	Proteína Lbs	Proteína %
1365	81	+0,10	63	+0,07

RASGOS SALUD IMMUNITY 96

Vida Productiva	4,3	Inmunidad crías	93
Células Somáticas	2,80	Facilidad de Parto	2,1%
Índice de Fertilidad Hijas	-0,7	Facilidad de Parto Hijas	2,1%
Durabilidad	1,2	Mortalidad crías toro	6,9%
Eficiencia Alimentaria	234	Mortalidad crías hijas toro	5,8%



- Leche 1365 Lbs.
- Ubres 1,62
- Anchura Grupa +1,19
- Inserción Anterior +1,83
- Altura Inserción Post. +2,51
- Anchura Inserción Post. +2,36

TIPO	Hijas	Rebaños	80% Rep.
PTAT	1,03	Patas	0,09
Ubres	1,62		

Estatura		Alta	+0,77
Fortaleza		Fuerte	+0,48
Prof. Corporal		Profunda	+0,22
Estructura Lechera		Cost. Ab.	+0,66
Ángulo Grupa		Isq. Altos	-0,04
Anchura Grupa		Ancha	+1,19
Patas Vista Lateral		Rectas	-1,26
Patas Vista Post.		Aplomadas	+0,07
Ángulo Podal		Profundo	+0,93
Coloc. de las Patas		Correcta	+0,29
Inserción Anterior		Fuerte	+1,83
Alt. Inserción Post.		Alta	+2,51
Anch. Inserc. Post.		Ancha	+2,36
Ligamento Suspensor		Fuerte	+0,31
Profundidad Ubre		Recogida	+1,14
Coloc. Pezones Ant.		Cerrados	+0,15
Coloc. Pezones Post.		Abiertos	-0,02
Long. de Pezones		Largos	+0,56

BLUFF

PROGENESIS BLUFF

MB-85

HOCANM12648479

Fecha de nac: 02/12/16

aAa 243651

0200H010969



Roquet I Love You Bluff MB-87



Roquet Caprice Bluff MB-85



EUCLID (SUPERSHOT x MCCUTCHEN)
ENGLAND-AMMON MT BARBARA-ET MB-85-2A 5*(4/21)

X MONTROSS (MOGUL x BOLTON)
RICHMOND-FD S BARBARA-ET EX-90-6A-USA

X SUPER (BOLIVER x O MAN)
RICHMOND-FD BARBIE EX-92-2E-USA

TPI 2678 NM\$ 626

Pruebas USA 04/23

PRODUCCIÓN 1892 Hijas 664 Rebaños 98% Rep.

Leche Lbs	Grasa Lbs	Grasa %	Proteína Lbs	Proteína %
2129	40	-0,14	44	-0,07

RASGOS SALUD IMMUNITY 104

Vida Productiva	4,7	Inmunidad crías	98
Células Somáticas	2,81	Facilidad de Parto	1,7%
Índice de Fertilidad Hijas	0,6	Facilidad de Parto Hijas	1,6%
Durabilidad	2,0	Mortalidad crías toro	5,2%
Eficiencia Alimentaria	127	Mortalidad crías hijas toro	4,9%



- Leche 2129 Lbs.
- Ubres 2,2
- Inserción Anterior +2,38
- Altura Inserción Post. +3,37
- Anchura Inserción Post. +2,85
- Facilidad de Parto 1,7 %

TIPO	1074 Hijas	599 Rebaños	93% Rep.
PTAT	1,45	Patas	0,21
Ubres	2,20		

Estatura		Alta	+1,12
Fortaleza		Fuerte	+0,38
Prof. Corporal		Poco Prof.	-0,06
Estructura Lechera		Cost. Ab.	+0,76
Ángulo Grupa		Isq. Bajos	+1,05
Anchura Grupa		Ancha	+0,64
Patas Vista Lateral		Rectas	-1,35
Patas Vista Post.		Aplomadas	+0,33
Ángulo Podal		Profundo	+1,51
Coloc. de las Patas		Correcta	+0,44
Inserción Anterior		Fuerte	+2,38
Alt. Inserción Post.		Alta	+3,37
Anch. Inserc. Post.		Ancha	+2,85
Ligamento Suspensor		Fuerte	+0,93
Profundidad Ubre		Recogida	+2,01
Coloc. Pezones Ant.		Cerrados	+0,45
Coloc. Pezones Post.		Abiertos	-0,02
Long. de Pezones		Cortos	-1,27

EINSTEIN

SILVERRIDGE V EINSTEIN

HOCANM12857528
 Fecha de nac: 18/04/18
 aAa 534126
 0200HO11586



Silverridge V Duke Email MB-87 (Madre de EINSTEIN)



Progenesis Einstein Wimzy MB-85



IMMUNITY+



K-C



A2A2

TOPNOTCH (JEDI x LOTTOMAX)

SILVERRIDGE V DUKE EMAIL MB-87-5A-CAN 3*(0/15)

X DUKE (MONTROSS x SUPERSIRE)

SILVERRIDGE V SSHOT EARRING EX-90-6A-CAN 9*(0/45)

X SUPERSHOT (SUPERSIRE x SUPER)

SILVERRIDGE V MUNITION EARWIG EX-90-5E-CAN 5*(0/26)

PRODUCCIÓN 1039 Hijas 255 Rebaños 98% Rep.

Leche Lbs	Grasa Lbs	Grasa %	Proteína Lbs	Proteína %
1185	104	+0,20	59	+0,08

RASGOS SALUD

IMMUNITY 110

Vida Productiva	4,9	Inmunidad crías	105
Células Somáticas	2,65	Facilidad de Parto	2,4%
Índice de Fertilidad Hijas	0,7	Facilidad de Parto Hijas	2,0%
Durabilidad	0,2	Mortalidad crías toro	6,5%
Eficiencia Alimentaria	239	Mortalidad crías hijas toro	4,7%



- Grasa **104 Lbs.**
- Anchura Grupa **+1,99**
- Altura Inserción Post. **+2,16**
- Anchura Inserción Post. **+3,47**
- Ligamento Suspensor **+2,13**
- Bajas Células Somáticas **2,65**

TPI 2996 NM\$ 916

Pruebas USA 04/23

TIPO	390 Hijas	117 Rebaños	97% Rep.
PTAT	1,31	Patas	-0,23
Ubres	1,86		

Estatura		Alta	+0,67
Fortaleza		Fuerte	+0,98
Prof. Corporal		Profunda	+0,64
Estructura Lechera		Cost. Ab.	+0,68
Ángulo Grupa		Isq. Bajos	+0,41
Anchura Grupa		Ancha	+1,99
Patas Vista Lateral		Rectas	-1,51
Patas Vista Post.		Cerradas	-0,50
Ángulo Podal		Profundo	+0,40
Coloc. de las Patas		Correcta	+0,08
Inserción Anterior		Fuerte	+1,56
Alt. Inserción Post.		Alta	+2,16
Anch. Inserc. Post.		Ancha	+3,47
Ligamento Suspensor		Fuerte	+2,13
Profundidad Ubre		Recogida	+0,49
Coloc. Pezones Ant.		Cerrados	+1,53
Coloc. Pezones Post.		Cerrados	+2,16
Long. de Pezones		Largos	+0,69

FASTBALL

BOMAZ FASTBALL

HO840M3150307024
 Fecha de nac: 05/07/18
 aAa 315264
 0200HO11505



Hijas de FASTBALL



Stantons Fastball All Mighty MB-85



IMMUNITY+



CALVING EASE



ROBOTREADY

FRAZZLED (JOSUPER X SHOTGLASS)

BOMAZ FERDINAND 7689-ET BB-83-2A-USA

X FERDINAND (MONTROSS X MOGUL)

BOMAZ JOSUPER 6651-ET BB-80-2A-USA

X JOSUPER (SUPERSIRE X BEACON)

BOMAZ MOGUL 6010 EX-92-5A-USA GMD

TPI 2803 NM\$ 900

Pruebas USA 04/23

PRODUCCIÓN 262 Hijas 54 Rebaños 96% Rep.

Leche Lbs	Grasa Lbs	Grasa %	Proteína Lbs	Proteína %
2002	70	-0,02	49	-0,04

RASGOS SALUD

IMMUNITY 106

Vida Productiva	5,8	Inmunidad crías	112
Células Somáticas	2,84	Facilidad de Parto	2,1%
Índice de Fertilidad Hijas	0,3	Facilidad de Parto Hijas	2,6%
Durabilidad	0,9	Mortalidad crías toro	5,1%
Eficiencia Alimentaria	225	Mortalidad crías hijas toro	5,1%



- Leche 2002 Lbs.
- Ubres 1,57
- Altura Inserción Post. +2,38
- Anchura Inserción Post. +1,68
- Facilidad de Parto 2,1 %

TIPO 111 Hijas 27 Rebaños 93% Rep.

PTAT	0,97	Patas	0,78
Ubres	1,57		

Estatura		Baja	-0,89
Fortaleza		Débil	-0,69
Prof. Corporal		Poco Prof.	-1,17
Estructura Lechera		Cost. Ab.	+0,11
Ángulo Grupa		Isq. Altos	-0,80
Anchura Grupa		Estrecha	-0,83
Patas Vista Lateral		Rectas	-0,39
Patas Vista Post.		Aplomadas	+0,65
Ángulo Podal		Profundo	+0,59
Coloc. de las Patas		Correcta	+0,51
Inserción Anterior		Fuerte	+0,99
Alt. Inserción Post.		Alta	+2,38
Anch. Inserc. Post.		Ancha	+1,68
Ligamento Suspensor		Fuerte	+1,00
Profundidad Ubre		Recogida	+0,39
Coloc. Pezones Ant.		Abiertos	-0,13
Coloc. Pezones Post.		Cerrados	+0,36
Long. de Pezones		Largos	+0,46

-1 0 1 2

IMPERIAL

BLUMENFELD IMPERIAL

HO840M3145335309
 Fecha de nac: 12/10/17
 aAa 243615
 0200HO11398



Blumenfeld 4292 Jed 5247 (Madre de IMPERIAL)



Blumenfeld IMPERIAL



IMAX (SPRING x MOGUL)

BLUMENFELD 4292 JED 5247-ET

X JEDI (MONTROSS x SUPERSIRE)

CO-OP BLUMEN DAY 4292-ET MB-87-2A-USA

X DAY (SUPER x BOLTON)

DEERVUE-ACRES ROBIN CRI-ET MB-85-2A-USA

PRODUCCIÓN 853 Hijas 209 Rebaños 98% Rep.

Leche Lbs	Grasa Lbs	Grasa %	Proteína Lbs	Proteína %
2333	107	+0,06	71	+0,00

RASGOS SALUD

IMMUNITY 104

Vida Productiva	3,4	Inmunidad crías	107
Células Somáticas	3,05	Facilidad de Parto	1,9%
Índice de Fertilidad Hijas	-2,1	Facilidad de Parto Hijas	2,0%
Durabilidad	-0,4	Mortalidad crías toro	5,7%
Eficiencia Alimentaria	302	Mortalidad crías hijas toro	5,2%



- Leche **2333** Lbs.
- Grasa **107** Lbs.
- Patas Vista Posterior **+1,24**
- Inserción Anterior **+1,22**
- Altura Inserción Post. **+1,39**
- Facilidad de Parto **1,9** %

TPI 2859 NM\$ 935

Pruebas USA 04/23

TIPO 404 Hijas 124 Rebaños 96% Rep.

PTAT	1,11	Patatas	0,56
Ubres	0,83		

Estatura		Alta	+1,07
Fortaleza		Fuerte	+0,80
Prof. Corporal		Profunda	+0,52
Estructura Lechera		Cost. Ab.	+0,88
Ángulo Grupa		Isq. Altos	-0,01
Anchura Grupa		Ancha	+0,99
Patatas Vista Lateral		Rectas	-1,17
Patatas Vista Post.		Aplomadas	+1,24
Ángulo Podal		Profundo	+1,27
Coloc. de las Patatas		Correcta	+0,61
Inserción Anterior		Fuerte	+1,22
Alt. Inserción Post.		Alta	+1,39
Anch. Insc. Post.		Ancha	+1,14
Ligamento Suspensor		Fuerte	+0,02
Profundidad Ubre		Recogida	+1,16
Coloc. Pezones Ant.		Abiertos	-0,32
Coloc. Pezones Post.		Abiertos	-0,50
Long. de Pezones		Largos	+0,03

KNOWHOW

PROGENESIS KNOWHOW

HO CANM13024819
 Fecha de nac: 12/03/18
 aAa 231465
 0200HO11425



Hijas de KNOWHOW



Provetaz Know Gianka BB-83



FABULOUS (JETT x KINGBOY)

PROGENESIS DETOUR KANSAS MB-85-2A-CAN 2*(0/10)

X DETOUR (MIDNIGHT x MOGUL)

PROGENESIS SUPERSHOT KASSIDY MB-87 6*(0/30)

X SUPERSHOT (SUPERSIRE x SUPER)

LOOKOUT PESCE PONDE KREED

PRODUCCIÓN 454 Hijas 258 Rebaños 96% Rep.

Leche Kg	Grasa Kg	Grasa %	Proteína Kg	Proteína %
2058	72	-0,06	74	+0,03

Media de Producción: 12718 Kg Leche 4,06 %G 3,23 %P

RASGOS SALUD IMMUNITY 100

Vida en el rebaño	105	Inmunidad crías	99
Células Somáticas	107	Facilidad de Parto	104
Fertilidad Hijas	91	Facilidad de Parto Hijas	102
Fertilidad	60%	Veloc. de Ordeño	96
Eficiencia Alimentaria	101	Temperamento	96



- Leche **2058** Kgs.
- Grasa **72** Kgs.
- Tipo **11**
- Patas **10**
- Textura de la Ubre **11**
- Altura Inserción Posterior **11**

LPI 3463 PRO\$ 2658

Pruebas CANADÁ 04/23

TIPO	289 Hijas	170 Rebaños	94% Rep.
Tipo	11	Fortaleza Lech. y Capacidad	6
Sistema Mamario	9	Grupa	4
Patas	10		

Profundidad Ubre		Recogida	5R
Textura Ubre		Suave	11
Lig. Susp. Medio		Fuerte	9
Inserción Anterior		Fuerte	5
Coloc. Pezones Ant.		Abiertos	3A
Altura Inser. Post.		Alta	11
Anchura Inser. Post.		Ancha	3
Coloc. Pezones Post.		Abiertos	3A
Long. de Pezones		Cortos	5C
Ángulo Podal			0
Prof. de Talón		Alto	8
Calidad de Hueso		Plano	8
Patas Vista Lateral		Rectas	7R
Patas Vista Post.		Aplomadas	6
Estatura		Alta	3A
Anchura de Pecho		Estrecha	-1
Prof. Corporal		Profunda	1
Estructura Lechera		Cost. Abierta	7
Fortaleza de Lomo		Fuerte	2
Ángulo de Grupa		Bajo	3B
Anchura de Grupa		Ancha	1

KUDOS

PROGENESIS KUDOS

HOCANM13024827
 Fecha de nac: 13/03/18
 aAa 342165
 0200HO11426



Progenesis KUDOS



Hijas de KUDOS en Az.Agr. Corvini, LO - Italia

TOPNOTCH (JEDI x LOTTOMAX)

PROGENESIS JEDI KENOBI MB-85-3A-CAN

X JEDI (MONTROSS x SUPERSIRE)

PROGENESIS SUPERSHOT KASSI MB-85-3A 4*(0/20)

X SUPERSHOT (SUPERSIRE x SUPER)

LOOKOUT PESCE PONDE KREED

TPI 2727 NM\$ 771

Pruebas USA 04/23

PRODUCCIÓN 735 Hijas 205 Rebaños 94% Rep.

Leche Lbs	Grasa Lbs	Grasa %	Proteína Lbs	Proteína %
2153	36	-0,15	66	+0,00

RASGOS SALUD

IMMUNITY 109

Vida Productiva	6,0	Inmunidad crías	104
Células Somáticas	2,71	Facilidad de Parto	1,9%
Índice de Fertilidad Hijas	-0,4	Facilidad de Parto Hijas	2,1%
Durabilidad	1,0	Mortalidad crías toro	6,2%
Eficiencia Alimentaria	178	Mortalidad crías hijas toro	5,5%



- Leche **2153** Lbs.
- Altura Inserción Post. **+2,16**
- Anchura Inserción Post. **+2,35**
- Longitud Pezones **+1,45**
- Bajas Células Somáticas **2,71**
- Facilidad de Parto **1,9 %**

TIPO	185 Hijas	64 Rebaños	86% Rep.
PTAT	1,30	Patas	0,15
Ubres	1,56		
Estatura		Baja	-0,31
Fortaleza		Fuerte	+0,22
Prof. Corporal		Profunda	+0,16
Estructura Lechera		Cost. Ab.	+0,68
Ángulo Grupa		Isq. Altos	-1,07
Anchura Grupa		Ancha	+0,09
Patas Vista Lateral		Rectas	-2,02
Patas Vista Post.		Cerradas	-0,25
Ángulo Podal		Profundo	+1,11
Coloc. de las Patas		Correcta	+0,19
Inserción Anterior		Fuerte	+1,78
Alt. Inserción Post.		Alta	+2,16
Anch. Inserc. Post.		Ancha	+2,35
Ligamento Suspensor		Fuerte	+0,83
Profundidad Ubre		Recogida	+0,44
Coloc. Pezones Ant.		Abiertos	-0,71
Coloc. Pezones Post.		Cerrados	+0,18
Long. de Pezones		Largos	+1,45

MAESTRO

PROGENESIS MAESTRO

HOCANM12949010
 Fecha de nac: 05/12/17
 aAa 432516
 0200HO11330



Progenesis Duke Melee MB-87 (Madre de MAESTRO)



Progenesis MAESTRO



IMAX (SPRING x MOGUL)

PROGENESIS DUKE MELEE MB-87-5A-USA 8*(0/40)

X DUKE (MONTROSS x SUPERSIRE)

PEAK BOMBERO MAXIMA-ET MB-87-6A-USA DOM

X BOMBERO (NUMERO UNO x SUPER)

BRYHILL RANSOM MARQUISE-ET BB-83-2A DOM 1*(0/8)

TPI 2768 NM\$ 781

Pruebas USA 04/23

PRODUCCIÓN 2081 Hijas 422 Rebaños 99% Rep.

Leche Lbs	Grasa Lbs	Grasa %	Proteína Lbs	Proteína %
1033	70	+0,10	51	+0,07

RASGOS SALUD

IMMUNITY 103

Vida Productiva	4,8	Inmunidad crías	100
Células Somáticas	2,76	Facilidad de Parto	1,9%
Índice de Fertilidad Hijas	-0,8	Facilidad de Parto Hijas	2,0%
Durabilidad	1,3	Mortalidad crías toro	5,7%
Eficiencia Alimentaria	200	Mortalidad crías hijas toro	5,2%



- Ángulo Grupa +2,12
- Anchura Grupa +1,72
- Ligamento Suspensor +2,1
- Profundidad Ubre +1,76
- Coloc. Pezones Ant. +2,57
- Facilidad de Parto 1,9 %

TIPO 860 Hijas 231 Rebaños 98% Rep.

TIPO	PTAT	1,31	Patas	0,86
Ubres	1,25			
Estatura			Alta	+1,36
Fortaleza			Fuerte	+0,99
Prof. Corporal			Profunda	+0,77
Estructura Lechera			Cost. Ab.	+0,16
Ángulo Grupa			Isq. Bajos	+2,12
Anchura Grupa			Ancha	+1,72
Patas Vista Lateral			Curvas	+0,86
Patas Vista Post.			Aplomadas	+0,87
Ángulo Podal			Profundo	+1,22
Coloc. de las Patas			Correcta	+1,16
Inserción Anterior			Fuerte	+1,46
Alt. Inserción Post.			Alta	+1,33
Anch. Inserc. Post.			Ancha	+1,31
Ligamento Suspensor			Fuerte	+2,10
Profundidad Ubre			Recogida	+1,76
Coloc. Pezones Ant.			Cerrados	+2,57
Coloc. Pezones Post.			Cerrados	+2,79
Long. de Pezones			Cortos	-1,73

MARK

WILDER MARK RC

HOUEM539843407
 Fecha de nac: 16/05/17
 aAa 324156
 0200HO07923



Claynook Zesty Mark BB-83



Hijas de MARK * RC



APPRENTICE (KINGBOY x SUPERSIRE)

WILDER MAYN EX-90-5A-DEU

X SUPERSHOT (SUPERSIRE x SUPER)

WILDER MARTA MB-86-2A-DEU

X PICANTO (SNOWMAN x MAC)

WIL META MB-86-6A-DEU

TPI 2685 NM\$ 673

Pruebas USA 04/23

PRODUCCIÓN 1010 Hijas 347 Rebaños 97% Rep.

Leche Lbs	Grasa Lbs	Grasa %	Proteína Lbs	Proteína %
1379	59	+0,02	37	-0,02

RASGOS SALUD IMMUNITY 104

Vida Productiva	4,7	Inmunidad crías	102
Células Somáticas	2,91	Facilidad de Parto	1,8%
Índice de Fertilidad Hijas	1,9	Facilidad de Parto Hijas	1,8%
Durabilidad	0,9	Mortalidad crías toro	5,5%
Eficiencia Alimentaria	154	Mortalidad crías hijas toro	4,9%



- Leche **1379** Lbs.
- Estructura Lechera **+1,43**
- Patas Vista Lateral **+1,65**
- Altura Inserción Post. **+1,67**
- Anchura Inserción Post. **+1,74**
- Facilidad de Parto **1,8 %**

TIPO 380 Hijas 169 Rebaños 95% Rep.

PTAT	1,33	Patatas	0,32
Ubres	1,02		

Estatura		Alta	+1,22
Fortaleza		Fuerte	+0,53
Prof. Corporal		Profunda	+0,77
Estructura Lechera		Cost. Ab.	+1,43
Ángulo Grupa		Isq. Bajos	+0,91
Anchura Grupa		Ancha	+0,53
Patatas Vista Lateral		Curvas	+1,65
Patatas Vista Post.		Aplomadas	+0,09
Ángulo Podal		Bajo	-0,07
Coloc. de las Patatas		Correcta	+0,80
Inserción Anterior		Fuerte	+1,17
Alt. Inserción Post.		Alta	+1,67
Anch. Inserc. Post.		Ancha	+1,74
Ligamento Suspensor		Fuerte	+0,88
Profundidad Ubre		Recogida	+0,33
Coloc. Pezones Ant.		Cerrados	+1,42
Coloc. Pezones Post.		Cerrados	+1,20
Long. de Pezones		Cortos	-0,38

MASTERCARD

VATLAND MASTERCARD

HO840M3200768015
 Fecha de nac: 18/11/18
 aAa 324156
 0200H011695



Vatland KBoy Mosaic EX-91 (Abuela de MASTERCARD)



Vatland Mastercard



CALVING EASE



AVANT



K-C

MARIUS (JEDI x BOMBERO)

VATLAND EXP MONDAY 4523-ET

XEXPRESSO (ERASER P x SUPERSIRE)

VATLAND KBOY MOSAIC 4133-ET

XKINGBOY (MCCUTCHEN x SUPER)

VATLAND MOGUL MOCHA 3665

TPI 2872 NM\$ 820

Pruebas USA 04/23

PRODUCCIÓN 15 Hijas 4 Rebaños 86% Rep.

Leche Lbs	Grasa Lbs	Grasa %	Proteína Lbs	Proteína %
1373	67	+0,05	67	+0,08

RASGOS SALUD

IMMUNITY 101

Vida Productiva	3,9	Inmunidad crías	93
Células Somáticas	2,68	Facilidad de Parto	1,8%
Índice de Fertilidad Hijas	0,1	Facilidad de Parto Hijas	1,6%
Durabilidad	0,2	Mortalidad crías toro	5,4%
Eficiencia Alimentaria	216	Mortalidad crías hijas toro	4,4%



- Leche **1373** Lbs.
- Ubres **1,81**
- Anchura Grupa **+1,66**
- Altura Inserción Post. **+2,41**
- Anchura Inserción Post. **+2,36**
- Facilidad de Parto **1,8 %**

TIPO		81% Rep.	
PTAT	1,42	Patas	0,00
Ubres	1,81		

Estatura		Alta	+1,01
Fortaleza		Fuerte	+0,47
Prof. Corporal		Profunda	+0,36
Estructura Lechera		Cost. Ab.	+0,94
Ángulo Grupa		Isq. Altos	-0,89
Anchura Grupa		Ancha	+1,66
Patas Vista Lateral		Rectas	-0,10
Patas Vista Post.		Cerradas	-0,10
Ángulo Podal		Profundo	+1,07
Coloc. de las Patas		Correcta	+0,24
Inserción Anterior		Fuerte	+2,21
Alt. Inserción Post.		Alta	+2,41
Anch. Inserc. Post.		Ancha	+2,36
Ligamento Suspensor		Fuerte	+0,72
Profundidad Ubre		Recogida	+1,53
Coloc. Pezones Ant.		Cerrados	+0,79
Coloc. Pezones Post.		Cerrados	+0,45
Long. de Pezones		Cortos	-0,15

MOLIERE

PROGENESIS MOLIERE

HOCANM111074181
 Fecha de nac: 07/06/18
 aAa 324516
 0200H011669



Progenesis Moliere



Hijas de MOLIERE en Italia

TOPNOTCH (JEDI x LOTTOMAX)

PROGENESIS EUGENIO MANITOBA B-79-2A-CAN 1*(2/4)

X EUGENIO (SUPERSHOT x MCCUTCHEN)

WOODCREST DEF MANHATTAN-ET 5*(0/25)

X DEFENDER (MOGUL x MAN-O-MAN)

S-S-I BOOKEM MARINA 7271-ET BB-84-4A-USA

PRODUCCIÓN 359 Hijas 149 Rebaños 95% Rep.

Leche Kg	Grasa Kg	Grasa %	Proteína Kg	Proteína %
1456	72	+0,14	73	+0,18

Media de Producción: 12631 Kg Leche 4,28 %G 3,34 %P

RASGOS SALUD IMMUNITY 107

Vida en el rebaño	103	Inmunidad crías	107
Células Somáticas	108	Facilidad de Parto	103
Fertilidad Hijas	100	Facilidad de Parto Hijas	107
Fertilidad	59%	Veloc. de Ordeño	95
Eficiencia Alimentaria	105	Temperamento	100



- Leche **1456** Kgs.
- Sistema Mamario **8**
- Textura de la Ubre **8**
- Inserción Anterior **8**
- Altura Inserción Posterior **8**
- Profundidad del Talón **9**

LPI 3451 PRO\$ 2991

Pruebas CANADÁ 04/23

TIPO	149 Hijas	79 Rebaños	92% Rep.
Tipo	5	Fortaleza Lech. y Capacidad	-2
Sistema Mamario	8	Grupa	-1
Patas	1		

Profundidad Ubre		Recogida	5R
Textura Ubre		Suave	8
Lig. Susp. Medio		Fuerte	2
Inserción Anterior		Fuerte	8
Coloc. Pezones Ant.		Abiertos	5A
Altura Inser. Post.		Alta	8
Anchura Inser. Post.			0
Coloc. Pezones Post.		Cerrados	7C
Long. de Pezones		Largos	2L
Ángulo Podal		Alto	5
Prof. de Talón		Alto	9
Calidad de Hueso			0
Patas Vista Lateral		Rectas	1R
Patas Vista Post.		Cerradas	-2
Estatura		Alta	2A
Anchura de Pecho		Estrecha	-2
Prof. Corporal		Poco prof.	-4
Estructura Lechera		Cost. Cerrada	-2
Fortaleza de Lomo		Débil	-1
Ángulo de Grupa		Alto	1A
Anchura de Grupa		Estrecha	-1

PURSUIT

PINE-TREE-I PURSUIT

MB-88

HOCANM12857690

Fecha de nac: 03/08/17

aAa 243156

0200HO11186



Westcoast Psuit Laumab 8996 MB-89



Hijas de PURSUIT en Stantons



IMAX (SPRING x MOGUL)

PINE-TREE 9882 PROF 7019-ET MB-86-4A-USA

X PROFIT (PARTYROCK x MOGUL)

OCD SUPERSIRE 9882-ET MB-86-2A-USA DOM

X SUPERSIRE (ROBUST x PLANET)

OCD ROBUST SHIMMER EX-90-2E-USA DOM

PRODUCCIÓN 2292 Hijas 427 Rebaños 99% Rep.

Leche Lbs	Grasa Lbs	Grasa %	Proteína Lbs	Proteína %
1544	75	+0,05	61	+0,04

RASGOS SALUD

IMMUNITY 104

Vida Productiva	7,2	Inmunidad crías	102
Células Somáticas	2,84	Facilidad de Parto	2,0%
Índice de Fertilidad Hijas	0,3	Facilidad de Parto Hijas	1,3%
Durabilidad	1,3	Mortalidad crías toro	6,1%
Eficiencia Alimentaria	248	Mortalidad crías hijas toro	3,7%



- Leche **1544** Lbs.
- Ángulo Grupa **+1,27**
- Anchura Grupa **+1,44**
- Patas Vista Posterior **+1,82**
- Altura Inserción Post. **+1,7**
- Anchura Inserción Post. **+2,69**

TPI 2949 NM\$ 1016

Pruebas USA 04/23

TIPO	975 Hijas	257 Rebaños	98% Rep.
PTAT	1,61	Patas	1,24
Ubres	1,23		
Estatura		Alta	+1,27
Fortaleza		Fuerte	+1,04
Prof. Corporal		Profunda	+0,82
Estructura Lechera		Cost. Ab.	+1,67
Ángulo Grupa		Isq. Bajos	+1,27
Anchura Grupa		Ancha	+1,44
Patatas Vista Lateral		Curvas	+0,26
Patatas Vista Post.		Aplomadas	+1,82
Ángulo Podal		Profundo	+1,14
Coloc. de las Patas		Correcta	+1,32
Inserción Anterior		Fuerte	+1,00
Alt. Inserción Post.		Alta	+1,70
Anch. Inserc. Post.		Ancha	+2,69
Ligamento Suspensor		Fuerte	+0,61
Profundidad Ubre		Recogida	+0,73
Coloc. Pezones Ant.		Cerrados	+0,93
Coloc. Pezones Post.		Cerrados	+1,12
Long. de Pezones		Largos	+0,41

RANDALL

WESTCOAST RANDALL

MB-86

HOCANM12283183

Fecha de nac: 07/05/15

aAa 213465

0200HO10641



Redlodge Randall Ambrosia EX-91



Drognens Randall Lilou MB-87



LOPTIMUM (SHOTGLASS x PLANET)

EDG RUBY UNO RIZA-ET EX-91-2E-CAN 7*(4/31)

X NUMERO UNO (MAN-O-MAN x SHOTTLE)

SANDY-VALLEY ROBUST RUBY-ET EX-90-6A-USA

X ROBUST (SOCRATES x O MAN)

SANDY-VALLEY PLANE SAPPHIRE MB-87-2A 1*(0/8)

PRODUCCIÓN 2139 Hijas 991 Rebaños 99% Rep.

Leche Kg	Grasa Kg	Grasa %	Proteína Kg	Proteína %
1626	45	-0,14	50	-0,03

Media de Producción: 13222 Kg Leche 3,92 %G 3,20 %P

RASGOS SALUD

IMMUNITY 102

Vida en el rebaño	105	Inmunidad crías	100
Células Somáticas	111	Facilidad de Parto	105
Fertilidad Hijas	100	Facilidad de Parto Hijas	105
Fertilidad	60%	Veloc. de Ordeño	94
Eficiencia Alimentaria	94	Temperamento	103



- Leche 1626 Kgs.
- Fortaleza Lechera y Capac. 8
- Grupa 11
- Coloc. Pezones Post. 11
- Anchura Grupa 12
- Facilidad de Parto 105

LPI 3208 PRO\$ 2284

Pruebas CANADÁ 04/23

TIPO	1561 Hijas	751 Rebaños	98% Rep.
Tipo	9	Fortaleza Lech. y Capacidad	8
Sistema Mamario	4	Grupa	11
Patas	8		

Profundidad Ubre		Profunda	1P
Textura Ubre		Suave	5
Lig. Susp. Medio		Fuerte	3
Inserción Anterior		Fuerte	3
Coloc. Pezones Ant.		Cerrados	7C
Altura Inser. Post.		Alta	5
Anchura Inser. Post.		Ancha	7
Coloc. Pezones Post.		Cerrados	11C
Long. de Pezones			0
Ángulo Podal			0
Prof. de Talón		Alto	5
Calidad de Hueso		Plano	4
Patas Vista Lateral			0
Patas Vista Post.		Aplomadas	5
Estatura		Alta	2A
Anchura de Pecho		Ancha	7
Prof. Corporal		Profunda	2
Estructura Lechera		Cost. Abierta	4
Fortaleza de Lomo		Fuerte	7
Ángulo de Grupa		Bajo	4B
Anchura de Grupa		Ancha	12

TIMBERLAKE

SILVERRIDGE V TIMBERLAKE

HO CANM12773216
 Fecha de nac: 10/06/17
 aAa 432615
 0200H011288



Hijas de TIMBERLAKE en Italia



Pine-Tree 7593 Timb 8543 BB-83



IMAX (SPRING x MOGUL)

SILVERRIDGE V SSHOT EARRING EX-90-6A-CAN 9*(0/45)

X SUPERSHOT (SUPERSIRE x SUPER)

SILVERRIDGE V MUNITION EARWIG EX-90-5E-CAN 5*(0/26)

X MUNITION (ROBUST x PLANET)

VELTHUIS SG SNOW EVENT MB-87-5A-CAN 11*(0/55)

TPI 2879 NM\$ 981

Pruebas USA 04/23

PRODUCCIÓN 1955 Hijas 385 Rebaños 99% Rep.

Leche Lbs	Grasa Lbs	Grasa %	Proteína Lbs	Proteína %
2524	70	-0,09	74	-0,01

RASGOS SALUD

IMMUNITY 101

Vida Productiva	4,9	Inmunidad crías	103
Células Somáticas	2,86	Facilidad de Parto	1,5%
Índice de Fertilidad Hijas	-0,9	Facilidad de Parto Hijas	1,7%
Durabilidad	0,5	Mortalidad crías toro	4,8%
Eficiencia Alimentaria	268	Mortalidad crías hijas toro	4,0%



- Leche 2524 Lbs.
- Ubres 2,51
- Inserción Anterior +2,63
- Altura Inserción Post. +2,96
- Anchura Inserción Post. +2,98
- Facilidad de Parto 1,5 %

TIPO	834 Hijas	209 Rebaños	97% Rep.
PTAT	0,83	Patas	-0,80
Ubres	2,51		

Estatura		Alta	+0,07
Fortaleza		Débil	-0,68
Prof. Corporal		Poco Prof.	-0,92
Estructura Lechera		Cost. Ab.	+0,59
Ángulo Grupa		Isq. Bajos	+1,07
Anchura Grupa		Ancha	+0,85
Patas Vista Lateral		Rectas	-1,51
Patas Vista Post.		Cerradas	-1,00
Ángulo Podal		Profundo	+0,10
Coloc. de las Patas		Atrás	-0,64
Inserción Anterior		Fuerte	+2,63
Alt. Inserción Post.		Alta	+2,96
Anch. Inserc. Post.		Ancha	+2,98
Ligamento Suspensor		Fuerte	+0,96
Profundidad Ubre		Recogida	+1,78
Coloc. Pezones Ant.		Cerrados	+1,63
Coloc. Pezones Post.		Cerrados	+1,53
Long. de Pezones		Cortos	-0,51

ZASBERILLA

CLAYNOOK ZASBERILLA

HOCANM13030416
 Fecha de nac: 06/10/18
 aAa 234156
 0200H011668



Hijas de ZASBERILLA en Italia



AOT Zasberilla Hake



CASPER (HANG-TIME x BOMBERO)

MORNINGVIEW DUKE ZIP BB-84-2A-CAN 5*(0/25)

X DUKE (MONTROSS x SUPERSIRE)

MORNINGVIEW YODER ZEPLIN EX-90-2E-USA DOM

X YODER (MOGUL x PLANET)

MORNINGVIEW UNO ZANDRA EX-91-5A-USA

TPI 2967 NM\$ 824

Pruebas USA 04/23

PRODUCCIÓN 240 Hijas 67 Rebaños 96% Rep.

Leche Lbs	Grasa Lbs	Grasa %	Proteína Lbs	Proteína %
1339	114	+0,21	72	+0,10

RASGOS SALUD

IMMUNITY 94

Vida Productiva	0,8	Inmunidad crías	97
Células Somáticas	2,87	Facilidad de Parto	2,2%
Índice de Fertilidad Hijas	-1,7	Facilidad de Parto Hijas	2,4%
Durabilidad	-2,7	Mortalidad crías toro	5,4%
Eficiencia Alimentaria	287	Mortalidad crías hijas toro	5,5%



- Ubres 2,62
- Estructura Lechera +2,16
- Anchura Grupa +2,03
- Inserción Anterior +2,91
- Altura Inserción Post. +3,49
- Anchura Inserción Post. +4,14

TIPO	139 Hijas	36 Rebaños	95% Rep.
PTAT	2,24	Patas	-0,41
Ubres	2,62		
Estatura		Alta	+2,08
Fortaleza		Fuerte	+1,09
Prof. Corporal		Profunda	+1,31
Estructura Lechera		Cost. Ab.	+2,16
Ángulo Grupa		Isq. Altos	-0,65
Anchura Grupa		Ancha	+2,03
Patas Vista Lateral		Curvas	+1,25
Patas Vista Post.		Cerradas	-0,94
Ángulo Podal		Profundo	+0,83
Coloc. de las Patas		Correcta	+0,34
Inserción Anterior		Fuerte	+2,91
Alt. Inserción Post.		Alta	+3,49
Anch. Inserc. Post.		Ancha	+4,14
Ligamento Suspensor		Fuerte	+2,48
Profundidad Ubre		Recogida	+1,69
Coloc. Pezones Ant.		Cerrados	+2,32
Coloc. Pezones Post.		Cerrados	+2,84
Long. de Pezones		Cortos	-0,88

»» **DEMI DE L'ORGELOT** 



GENEALOGÍA

DESTIN DU CHATEAU FALLOIS

DAMIER ET DE WALEFFES

XANTIA DU CHATEAU FALLOIS

TUILE DE L'ORGELOT

FERRERO 3318 VDKERKENHOFSTEDE

NAVETTE DE L'ORGELOT

PESO AL NACIMIENTO

71

DURACIÓN DE LA GESTACIÓN

98

FACILIDAD DE PARTO

109



** Medio
*** Bueno

**** Muy Bueno
***** Excelente

ANGUS AMERICANO

»» **EL SISTEMA LÍDER A NIVEL INTERNACIONAL DE PRUEBA PARA LA RAZA ANGUS DIRECTO Y EN CRUCE INDUSTRIAL**

Con más de 20 millones de registros de ganado, la Asociación Angus Americana posee la mayor base de datos de las razas de carne. Los programas de rendimiento están dirigidos tanto a productores comerciales como de raza pura, proporcionando una amplia gama de herramientas de selección para evaluar las necesidades genéticas.

Para calcular las diferencias esperadas en el rendimiento de la progenie (DEP), la Asociación Angus Americana realiza evaluaciones genéticas semanales de millones de animales en su base de datos y más de 950.000 animales genotipados.



Facilidad de parto y menos tiempo entre gestaciones al seleccionar por encima de la media de la raza

Mejora continua de la fertilidad controlando las tasas de concepción semanalmente en inseminaciones a más de 100.000 vacas de leche

Un programa de carne avanzando en progreso genético incluso más rápido en facilidad de parto, crecimiento, calidad de carcasa y eficiencia alimentaria.

Semen sexado disponible (macho y hembra) en algunos toros. Pregunte a su distribuidor Semex para más información.

CÓMO ENTENDER LA GRÁFICA

Facilidad de parto directa (FPD), se expresa como la diferencia en el porcentaje de partos sin asistencia, donde un valor más alto indica una mayor facilidad de parto en novillas de primer parto. Indica cuanto más fácil van a nacer los hijos de un toro en novillas de primer parto.

Peso al nacer DEP (PN), expresado en libras, es un indicador de la capacidad de un toro para transmitir el peso al nacer a su progenie en comparación con otros toros. DEPs inferiores indican un peso al nacimiento más bajo.

Peso al año DEP (PA), expresado en libras, es un indicador de la capacidad de un toro para transmitir el peso al año de vida de su progenie en comparación con otros toros. Un valor mayor indica un mayor peso al año.

Ganancia diaria de peso residual (GDPR), expresa la habilidad que tiene un toro para transmitirle a su progenie el crecimiento post destete comparada a la de otros toros, dándoles a todos la misma cantidad de alimento. Está expresado en libras por día, siendo un valor más alto más favorable.

Peso de carcasa DEP (PC), expresado en libras, es un predictor de las diferencias en el peso de carcasa de la progenie de un toro en comparación con la progenie de otros toros.

Ojo de bife DEP (OB), expresado en pulgadas cuadradas, es un predictor de las diferencias en el ojo de bife de la progenie de un toro en comparación con la progenie de otros toros.

ANGUS AMERICANO

Nº Registro: 20094111 | Fecha de Nacimiento: 29/02/2020

» SMX AMPLIFY 042H



GENEALOGÍA

SYDGEN ENHANCE

SYDGEN EXCEED 3223

SYDGEN RITA 2618

MCC SUPERMAMA 8110

CONNELY CONFIDENCE PLUS

MCC ABSOLUTE 6060

- Facilidad de parto por encima de la media de la raza
- Rápido crecimiento en todas las etapas
- Muy carnosas, ideales para llevar hasta término



DATOS CRUCE LECHE

ÍNDICES

MEDIA DE LA RAZA

Fuente: Asociación Angus Americana (Abril 2023)

Índice	Característica	70	60	50	40	30	20	10	0	Diferencia	Característica
Facilidad de parto directa (FPD)	Menos fácil									7%	Más fácil
Peso al nacer DEP (PN)	Más pesado									+1.2 Lbs (0.54 Kgs)	Menos pesado
Peso al año DEP (PA)	Menos pesado									+169 Lbs (76.64 Kgs)	Más pesado
Ganancia diaria de peso residual (GDPR)	Menos eficiente									+0.41 Lbs/día (0.19 Kgs)	Más eficiente
Peso de carcasa DEP (PC)	Menos pesado									74 Lbs (33.56 Kgs)	Más pesado
Ojo de bife DEP (OB)	Menor									+0.89 pulgadas cuadradas	Mayor

Ranking percentil en la población Norteamericana

ANGUS AMERICANO

Nº Registro: 18841595 | Fecha de Nacimiento: 01/09/2016

» QUAKER HILL COLUMBUS 6V48



GENEALOGÍA

V A R DISCOVERY 2240

A A R TEN X 7008 S A

DEER VALLEY RITA 0308

QUAKER HILL BLACKCAP 3N23

CONNELY CONFIDENCE 0100

QHF BLACKCAP 6E2 0F4V16 4355

- Facilidad de parto
- Rápido crecimiento en todas las etapas
- Terneras muy carnosas hasta término, carne de alta calidad y con potentes caracteres de la raza
- El toro con más demanda en USA en la cadena de suministro de leche + carne



DATOS CRUCE LECHE

ÍNDICES

MEDIA DE LA RAZA

Fuente: Asociación Angus Americana (Abril 2023)

Índice	Característica	70	60	50	40	30	20	10	0	Diferencia	Característica
Facilidad de parto directa (FPD)	Menos fácil									9%	Más fácil
Peso al nacer DEP (PN)	Más pesado									-1 Lbs (-0.45 Kgs)	Menos pesado
Peso al año DEP (PA)	Menos pesado									114 Lbs (51.70 Kgs)	Más pesado
Ganancia diaria de peso residual (GDPR)	Menos eficiente									+0.23 Lbs/día (0.10 Kgs)	Más eficiente
Peso de carcasa DEP (PC)	Menos pesado									+65 Lbs (29.48 Kgs)	Más pesado
Ojo de bife DEP (OB)	Menor									+0.82 pulgadas cuadradas	Mayor

Ranking percentil en la población Norteamericana

ANGUS AMERICANO

Nº Registro: 18529653 | Fecha de Nacimiento: 25/04/2016

»» SPRING GROVE OVERHAUL 6133



GENEALOGÍA

GAFFNEY GAME CHANGER 371

CONNELLY CONFIDENCE 0100

R B LADY STANDARD 305-890

QUAKER HILL BLACKCAP 0A32

MCC DAYBREAK

QHF BLACKCAP 6E2 0F4V16 4355

- Especialista en facilidad de parto
- Elección nº 1 para usar en novillas
- Bajo peso al nacimiento con rápido crecimiento en las primeras semanas



DATOS CRUCE LECHE

ÍNDICES

MEDIA DE LA RAZA

Fuente: Asociación Angus Americana (Abril 2023)

Índice	Característica	70	60	50	40	30	20	10	0	Valor	Comparación
Facilidad de parto directa (FPD)	Menos fácil	[Bar chart showing high ranking]								16%	Más fácil
Peso al nacer DEP (PN)	Más pesado	[Bar chart showing high ranking]								-2.6 Lbs (-1.18 Kgs)	Menos pesado
Peso al año DEP (PA)	Menos pesado	[Bar chart showing high ranking]								94 Lbs (42.63 Kgs)	Más pesado
Ganancia diaria de peso residual (GDPR)	Menos eficiente	[Bar chart showing high ranking]								+0.23 Lbs/día (0.10 Kgs)	Más eficiente
Peso de carcasa DEP (PC)	Menos pesado	[Bar chart showing high ranking]								35 Lbs (15.87 Kgs)	Más pesado
Ojo de bife DEP (OB)	Menor	[Bar chart showing high ranking]								+0.78 pulgadas cuadradas	Mayor

Ranking percentil en la población Norteamericana

ANGUS AMERICANO

Nº Registro: 19151363 | Fecha de Nacimiento: 26/09/2017

»» K C F BENNETT HEAVYWEIGHT E578



GENEALOGÍA

PLATTEMERE WEIGH UP K360

SITZ UPWARD 307R

BARBARA OF PLATTEMERE 337

K C F MISS CONSENSUS Y320

CONNELLY CONSENSUS

G A R 1407 NEW DESIGN 1842

- Un toro de alto desarrollo construido poderosamente, en el Top de la raza por peso al destete y PA
- Consistente pedigrí probado, de una familia de toros conocida por su habilidad para combinar potencia y desarrollo, con carcasas de calidad y fenotipo balanceado



DATOS CRUCE LECHE

ÍNDICES

MEDIA DE LA RAZA

Fuente: Asociación Angus Americana (Abril 2023)

Índice	Característica	70	60	50	40	30	20	10	0	Valor	Comparación
Facilidad de parto directa (FPD)	Menos fácil	[Bar chart showing high ranking]								3%	Más fácil
Peso al nacer DEP (PN)	Más pesado	[Bar chart showing high ranking]								+3.7 Lbs (1.68 Kgs)	Menos pesado
Peso al año DEP (PA)	Menos pesado	[Bar chart showing high ranking]								149 Lbs (67.57 Kgs)	Más pesado
Ganancia diaria de peso residual (GDPR)	Menos eficiente	[Bar chart showing high ranking]								+0.35 Lbs/día (0.16 Kgs)	Más eficiente
Peso de carcasa DEP (PC)	Menos pesado	[Bar chart showing high ranking]								+67 Lbs (30.39 Kgs)	Más pesado
Ojo de bife DEP (OB)	Menor	[Bar chart showing high ranking]								+0.4 pulgadas cuadradas	Mayor

Ranking percentil en la población Norteamericana

LIMOUSIN SG

LM | CH 120.0968.2208.8 | LM 100% | 24.04.2012

THUNSTETTENS GLOBUS



GENEALOGÍA

SAN JOSE

GRAF
TOMMY



DATOS CRUCE LECHE

		95	100	105	110
Facilidad de Parto en Vacas Lecheras	105				
Peso al Nacimiento en Vacas Lecheras	104				
Periodo de gestación	112				
Peso de Matanza de los Terneros	86				
Rendimiento de Canal de los Terneros	97				
Grasa Dorsal de los Terneros	88				
Peso de Matanza	78				
Rendimiento de la Canal	92				
Grasa dorsal	82				
TNR toro	108				

LIMOUSIN SG



LM | CH 120.1159.2550.9 | LM 99.4%, SM 0.6% | 21.08.2014

RUBIN MHF*



GENEALOGÍA

Burri's OSLO MHF*
CH 120.1012.1637.6

JANIK
Burri's LUANDA MHF*

Burri's NATASCHA MHF*
CH 120.0909.9179.7

ULYS-MN MHF*
Burri's HALONA



DATOS CRUCE LECHE

		95	100	105	110
Facilidad de Parto en Vacas Lecheras	103				
Peso al Nacimiento en Vacas Lecheras	100				
Periodo de gestación	106				
Peso de Matanza de los Terneros	111				
Rendimiento de Canal de los Terneros	110				
Grasa Dorsal de los Terneros	106				
Peso de Matanza	106				
Rendimiento de la Canal	114				
Grasa dorsal	105				
TNR toro	97				

ANGUS SG



AN | CH 120.0944.4229.5 | AN 100% | 17.01.2011

APZ DESIGNER PP MHF*



GENEALOGÍA

P A R B Design Plus 97-ET
US 000.1283.5604.1

B/R NEW DESIGN 036
P A R B Primrose 5968

MELITTA vom Reidschott
DE 001.1422.4614.2

GERHOLD v. Mittenhof
Minna vom Reidschott



DATOS CRUCE LECHE

		95	100	105	110
Facilidad de Parto en Vacas Lecheras	101				
Peso al Nacimiento en Vacas Lecheras	100				
Periodo de gestación	101				
Peso de Matanza de los Terneros	92				
Rendimiento de Canal de los Terneros	105				
Grasa Dorsal de los Terneros	96				
Peso de Matanza	97				
Rendimiento de la Canal	112				
Grasa dorsal	90				
TNR toro	107				

ANGUS SG

AN | CH 120.1273.6300.9 | AN 98.5% | 12.01.2017

SUNHILL REDSUN MHF*



GENEALOGÍA

REA TRAVELER MHF*
DE 003.5745.8415.1

TROOPER Red Lazy MC 21Y
PATTY RED YY 701T

Sunhill RAYA

GLENNO MHF*
SORAYA



DATOS CRUCE LECHE

		95	100	105	110
Facilidad de Parto en Vacas Lecheras	103				
Peso al Nacimiento en Vacas Lecheras	106				
Periodo de gestación	105				
Peso de Matanza de los Terneros	95				
Rendimiento de Canal de los Terneros	93				
Grasa Dorsal de los Terneros	112				
Peso de Matanza	88				
Rendimiento de la Canal	81				
Grasa dorsal	105				
TNR toro	101				



LA PRÓXIMA GENERACIÓN DE INMUNIDAD EL MEJOR ÍNDICE DE SALUD DEL MUNDO

A partir de las pruebas de agosto de 2022

INMUNIDAD Y EL ÍNDICE DE INMUNIDAD DE LOS TERNEROS

se publicará en todos los toros
de Semex y en las hembras
probadas Elevate®



Las hembras de
alta inmunidad
genómica tienen
33%

**MENOS
ENFERMEDADES**



El uso de la
nueva generación
de toros Immunity+®
puede conducir a

**REDUCCIÓN DE
ENFERMEDADES**

Las hijas de toros Immunity+®
29% MENOS ENFERMEDADES*

Las hembras de alta inmunidad genómica
33% MENOS ENFERMEDADES*

**RESPONDE
MEJOR A LAS
VACUNAS**



Las vacas de alta inmunidad
responden mejor a las
vacunas comerciales



ALTAMENTE HEREDABLE



Rasgos de producción 25-35%
Rasgos de conformación 15-40%
Respuesta inmunitaria 30%
Índice de inmunidad 22%
Longevidad 8-10%
Fertilidad de hijas 4-7%
Incidencia de enfermedad 2-10%



ÓXIDO NÍTRICO

La producción se incluye
en el Índice de Inmunidad

Las vacas con insuficiente óxido nítrico
tienen un **46%** más casos de Mastitis



IMPACTO ECONÓMICO

+\$147 USD*

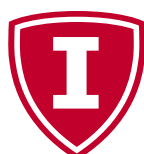
Beneficio de las hijas Immunity+
o 23 USD* por punto de Índice de Inmunidad

+\$33 USD*

por punto de Índice de Inmunidad para
hembras probadas genómicamente

Las hijas Immunity+ tienen
**CALOSTRO DE
MAYOR CALIDAD**

Durante las primeras 6
semanas de lactancia,
las vacas de alta inmunidad
tienen significativamente
más inmunoglobulina y beta
lactoglobulina en el calostro
Fleming et al 2014.



Immunity+®

*comparada con sus contemporáneas

Tru-Test[™]

DATAMARS

Active Collar

Celo y salud, la monitorización más fácil.

El control preciso
en el que puede confiar.

Cómo funciona Active Collar



1 Análisis multimétrico del comportamiento de cada vaca para controlar el celo y la actividad sanitaria.



2 El comportamiento individual de las vacas se registra 24 horas al día, 7 días a la semana, y se vincula al collar de identificación electrónica de cada animal.



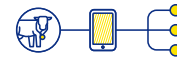
3 Los datos se cargan automáticamente en Datamars Livestock Live cada vez que un animal se encuentra a menos de 500 metros de la sala de ordeño a través de una antena de datos instalada dentro o fuera de la nave.



4 Se puede acceder a la información a través de la web o la aplicación móvil y se muestra en un panel de control fácil de entender.



5 Acceda a los datos desde casi cualquier lugar. Datamars Livestock Live es un programa en línea basado en la nube, por lo que sus datos sobre el celo son accesibles desde cualquier dispositivo con conexión a Internet.



6 Todos los datos de comportamiento, celo y salud se integran a través de Datamars Livestock Live y pueden compartirse fácilmente con terceros, incluidos veterinarios y técnicos de IA.

Active Collar

Información adaptada a su explotación

Celo

Información adaptada a su explotación

Tru-Test Active Ear Tags y Active Collar Tags mejoran la eficiencia de los programas de cría en granja, convirtiéndolo en el producto de detección de celo más preciso del mercado actual.

Información sobre celo y salud, 24 horas al día, 7 días de la semana



Salud

El centinela de su rebaño 24x7

Identificar las enfermedades o problemas de salud en un estadio temprano es muy importante. Salud y rendimiento reproductivo están estrechamente relacionados.



Rentabilidad y sostenibilidad

Nuestra solución Heat Health Monitoring ayuda a los ganaderos lecheros que desean maximizar su programa de cría y minimizar los costes de tratamiento.

Consulte hoy mismo a su distribuidor SEMEX de zona!

SEMEX[™]
Genetics for Life[®]