

PRUEBAS DICIEMBRE '23

CATÁLOGO HOLSTEIN

# PROGRAMA GENÉTICO SEMEX

Cada día, a tu lado



KKH Alicia

**SEMEX**  
Genetics for Life®

Oficina central: Cortes, Navarra, España Tel.948 810 752 semex@semex.es www.semex.es

# Semex Solutions



Este logo identifica a los toros que se encuentran en el 5% con mayor eficiencia de metano. De este modo podemos buscar animales que reducen su huella de carbono de modo natural



AVANT

Toros que pasan a Probados, presentando una primera prueba con un grupo reducido de hijas



GENOMAX

Los toros GENOMAX ofrecen importantes ventajas genéticas con fiabilidad creciente, para acelerar el progreso del rebaño



FERTILITY FIRST

Toros con excelente fertilidad, que aportan un 2,7 % más de media en su tasa de concepción



IMMUNITY+

Las hijas de los toros IMMUNITY + tienen menos enfermedades, son más longevas y mejoran adicionalmente la salud del rebaño



CALVING EASE

Toros que transmiten alta facilidad de parto, por tanto altamente recomendados para novillas



ROBOT READY

Las hijas de estos toros presentan características especialmente adecuadas para el ordeño con robots automáticos



K-C

La variante B de K-Caseína optimiza la transformación de leche en queso.



FASTSTART

Los toros FASTSTART presentan un valor genómico extremo, para un mayor y más rápido progreso genético



A2A2

Los toros con beta-caseína A2A2 tienen la garantía de pasarle el alelo A2 a su descendencia



SHOWTIME

Nuestros mejores toros para los caracteres de Tipo, con fortaleza, sistema mamario y patas excepcionales. Sus hijas siempre ocupan los primeros puestos en la pista de los concursos



POLLED

El carácter dominante del gen polled permite un rápido aumento de la población portadora de la característica "sin cuernos"

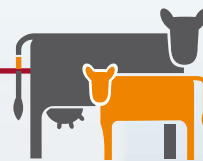


# Semex Solutions



Crea tu propio índice personalizado en base a las necesidades técnicas y económicas concretas de la realidad de tu explotación

OptiRep



El sistema de monitorización del rebaño que permite adoptar la mejor estrategia genética y reproductiva para maximizar la recría, tanto a nivel de eficiencia económica como genética



No basta con acoplar, es necesario optimizar: con OPTIMATE integra la gestión de tus Activos y tu estrategia genética de forma sencilla, para obtener mejores acoplamiento para las vacas de tu rebaño

## UN PLAN INTEGRAL DE GESTIÓN

¡ SEMEX SOLUTIONS HACE MÁS FÁCILES LAS DECISIONES GENÉTICAS !



El número de factores a considerar en la planificación genética y en la selección de reproductores está siempre en evolución. Para estar al día en el progreso genético, una explotación no puede limitarse únicamente a la selección de toros, sino que necesita contar con un programa genético personalizado de éxito.  
¡ En SEMEX estamos listos para ayudarte a conseguirlo !

# PONGA A TRABAJAR A LA GENÓMICA



**ELEVATE** facilita la lectura de los resultados. Ponga la información a trabajar de inmediato: con la aplicación **ELEVATE**, siempre está a su alcance.

#### Su información incluye:

- Pruebas LPI canadienses y pruebas TPI USA.
- Haplotipos y proteínas de la leche (beta caseína, kappa caseína)
- Índice de IMMUNITY+® e índice de Inmunidad de Terneros
- Índice de METANO disponible para todas las hembras Holstein

08:50	📶	🔋
◀ Vacas activas Resultados genómicos		
<b>GPA</b>		
LPI		+3576
Pro\$		+2913
INMUNIDAD		109
TERNERA		111
<b>PRODUCCIÓN (kg)</b> 102		
Leche		+1300
Grasa		+100
%Grasa		+0,42
Proteína		+57
%Proteína		+0,11
Eficiencia Metano		107
Eficiencia Alimentaria		105
BMR		102
<b>SALUD y PRODUCCIÓN</b>		
Vida en el rebaño		109
Células somáticas		108
Fertilidad hijas		103
Fortaleza lechera y capacidad		101
Resistencia a mastitis		105
Facilidad de parto		102
Facilidad de parto hijas		104
Velocidad de ordeño		100
Temperamento		100
Persistencia lactancia		99
Resistencia a enfermedades metabólicas		102
Salud de la pezuña		99

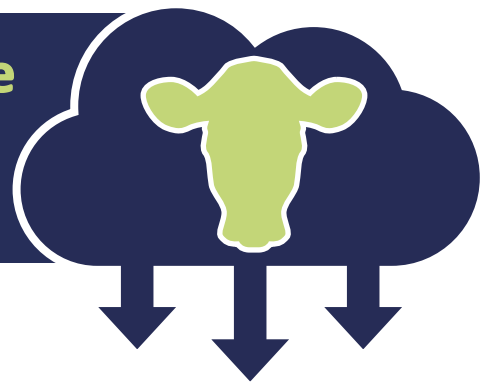
Utilice el informe de tendencias del rebaño en línea, o descárguelo para hacer un seguimiento de sus rasgos clave: leche, proteína, haplotipos e inmunidad.



**CRIANDO SU FUTURO REBAÑO**



# Reducir las emisiones de metano solo con la genética es ahora posible!



en exclusiva con  
**Elevate**<sup>®</sup>

## Nuevo Índice de EFICIENCIA METANO

El Índice de Eficiencia Metano es un nuevo rasgo genómico capaz de predecir la reducción de emisiones de metano para la producción de leche, grasa y proteína a la par. Gracias a este índice, los ganaderos pueden optar por reducir el metano sin consecuencias negativas en otros caracteres importantes económicamente.



**El logo identifica a los toros en catálogo con índice > 103 en Eficiencia Metano**

- 70-80% de fiabilidad
- Independiente de otros rasgos
- Mejora genética acumulativa y permanente

**Eficiencia Metano está disponible en todas las hembras Holstein testadas con Elevate<sup>®</sup>**

El índice se refiere al metano entérico (de la boca) y no afecta la cantidad de metano producido a partir del estiércol destinado a biogás.

¡Seleccionar por Eficiencia de Metano es fácil! El Índice del Valor Reproductivo Relativo (RBV) tiene **una media de 100 y una desviación estándar de 5**, con valores que generalmente oscilan entre 85 y 115. Los criadores que seleccionan sistemáticamente toros y madres con un valor medio de 105 o superior, obtendrán una reducción total del 20% en las emisiones de CH<sub>4</sub> para 2050.



TORO	CH <sub>4</sub>
OUT-THERE	109
CASTING	109
EARLYBIRD	108
LIFESAVER	108
LAMBEAU	108
EINSTEIN	107
PARBO	107
HANSEL	107
PALMBAY	107
CLARO	106
PUNCH	106

LA SOSTENIBILIDAD EMPIEZA CON SEMEX

[www.semex.es](http://www.semex.es)





# BALLGAME

H0840M3212996888  
 Fecha de nac: 08/08/20  
 aAa 432561  
 0200H012275

## SIEMERS BALLGAME

**FASTBALL** (FRAZZLED x FERDINAND)  
 SIEMERS HUEY PARI 31034-ET MB-85-2A-USA

**X HUEY** (FRAZZLED x SILVER)  
 SIEMERS LMDA PARIS 27856-ET EX-91-4A-USA DOM GMD

**X DELTA-LAMBDA** (DELTA x NUMERO UNO)  
 SIEMERS DENVER PARIS-ET EX-91-4A-USA DOM GMD



Siemers Denver Paris EX-91 (Bisabuela de BALLGAME)

**GTPI 2908 NM\$ 818**

Pruebas USA 12/23

### PRODUCCIÓN 82% Rep.

Leche Lbs	Grasa Lbs	Grasa %	Proteína Lbs	Proteína %
1768	82	+0,05	59	+0,01

### RASGOS SALUD IMMUNITY 105

Vida Productiva	3,9	Inmunidad crías	110
Células Somáticas	2,87	Facilidad de Parto	2,4%
Índice Fertilidad Hijas	0,0	Facilidad de Parto Hijas	2,8%
Durabilidad	-2,0	Mortalidad crías toro	5,7%
Eficiencia Alimentaria	231	Veloc. de Ordeño (CAN)	103

### TIPO 81% Rep.

PTAT	2,18	Patas	1,24
Ubres	2,06		

Estatura		Alta	+1,00
Fortaleza		Fuerte	+0,97
Profundidad Corporal		Profunda	+0,64
Estructura Lechera		Cost. Ab.	+1,02
Ángulo Grupa		Isq. Bajos	+0,33
Anchura Grupa		Ancha	+0,89
Patas Vista Lateral		Rectas	-1,32
Patas Vista Posterior		Aplomadas	+1,63
Ángulo Podal		Profundo	+1,98
Coloc. de las Patas		Correcta	+1,28
Inserción Anterior		Fuerte	+2,13
Altura Inserción Post.		Alta	+3,40
Anchura Inserc. Post.		Ancha	+2,66
Ligamento Suspensor		Fuerte	+0,98
Profundidad Ubre		Recogida	+1,24
Coloc. Pezones Ant.		Cerrados	+0,35
Coloc. Pezones Post.		Cerrados	+0,56
Longitud de Pezones		Largos	+0,36

# BALLOT

HOCANM14003845  
 Fecha de nac: 20/05/21  
 aAa 324165  
 0200H012386

## WESTCOAST BALLOT

**BRAVE** (TIMBERLAKE x TRAJECTORY)  
 WESTCOAST PRSUIT MRQUE 9894 BB-84-2A-USA

**X PURSUIT** (IMAX x PROFIT)  
 PEAK EXCTA MRQUE 81140-ET BB-83-4A-CAN 3\*(0/15)

**X MARQUEE** (MODESTY x UNITE)  
 ENDCO EXACTA-ET



Westcoast BALLOT

**GTPI 2933 NM\$ 1054**

Pruebas USA 12/23

### PRODUCCIÓN 81% Rep.

Leche Lbs	Grasa Lbs	Grasa %	Proteína Lbs	Proteína %
1236	86	+0,13	56	+0,06

### RASGOS SALUD IMMUNITY 98

Vida Productiva	5,2	Inmunidad crías	95
Células Somáticas	2,71	Facilidad de Parto	1,1%
Índice Fertilidad Hijas	0,6	Facilidad de Parto Hijas	1,5%
Durabilidad	0,4	Mortalidad crías toro	4,7%
Eficiencia Alimentaria	280	Veloc. de Ordeño (CAN)	101

### TIPO 79% Rep.

PTAT	0,95	Patas	-0,12
Ubres	1,80		

Estatura		Alta	+0,38
Fortaleza		Débil	-0,62
Profundidad Corporal		Poco Prof.	-0,47
Estructura Lechera		Cost. Ab.	+1,46
Ángulo Grupa		Isq. Bajos	+0,02
Anchura Grupa		Ancha	+0,39
Patas Vista Lateral		Curvas	+1,21
Patas Vista Posterior		Cerradas	-0,39
Ángulo Podal		Profundo	+0,13
Coloc. de las Patas		Correcta	+0,11
Inserción Anterior		Fuerte	+2,19
Altura Inserción Post.		Alta	+2,42
Anchura Inserc. Post.		Ancha	+2,20
Ligamento Suspensor		Débil	-0,04
Profundidad Ubre		Recogida	+1,45
Coloc. Pezones Ant.		Cerrados	+0,66
Coloc. Pezones Post.		Cerrados	+0,43
Longitud de Pezones		Largos	+0,54



# CASTING

## CLAYNOOK CASTING

· HOCANM14415195  
· Fecha de nac: 29/05/22  
· aAa 243615  
· 0200H012672

**HOLYSMOKES** (HIGHJUMP x RENEGADE)

CLAYNOOK CHRISTINA MEZZOFORTE

X **MEZZOFORTE** (POSITIVE x GUARANTEE)

CLAYNOOK CHRIS RENEGADE MB-86-2A-CAN

X **RENEGADE** (JOAK x MILLINGTON)

CLAYNOOK CLINIQUE OUTLAST MB-86-4A-CAN 3\*(0/15)



Claynook Colita Bombero EX-91 (Línea materna de CASTING)

· **GTPI 3195** **NM\$ 1113**

Pruebas USA 12/23

### PRODUCCIÓN 79% Rep.

Leche Lbs	Grasa Lbs	Grasa %	Proteína Lbs	Proteína %
1047	111	+0,24	67	+0,12

### RASGOS SALUD IMMUNITY 108

Vida Productiva	5,4	Inmunidad crías	103
Células Somáticas	2,69	Facilidad de Parto	1,9%
Índice Fertilidad Hijas	0,9	Facilidad de Parto Hijas	1,7%
Durabilidad	1,7	Mortalidad crías toro	4,9%
Eficiencia Alimentaria	289	Veloc. de Ordeño (CAN)	94

### TIPO 77% Rep.

PTAT	1,85	Patas	1,12
Ubres	2,32		

Estatura		Alta	+1,14
Fortaleza		Fuerte	+0,19
Profundidad Corporal		Profunda	+0,09
Estructura Lechera		Cost. Ab.	+1,36
Ángulo Grupa		Isq. Bajos	+0,42
Anchura Grupa		Ancha	+0,72
Patas Vista Lateral		Rectas	-0,15
Patas Vista Posterior		Aplomadas	+1,14
Ángulo Podal		Profundo	+1,29
Coloc. de las Patas		Correcta	+1,32
Inserción Anterior		Fuerte	+2,41
Altura Inserción Post.		Alta	+3,11
Anchura Inserc. Post.		Ancha	+3,11
Ligamento Suspensor		Fuerte	+1,45
Profundidad Ubre		Recogida	+1,75
Coloc. Pezones Ant.		Cerrados	+1,37
Coloc. Pezones Post.		Cerrados	+1,69
Longitud de Pezones		Cortos	-0,50

# CLARO

## SIEMERS CLARO

· H0840M3218555958  
· Fecha de nac: 15/12/20  
· aAa 423651  
· 0200H012374



**PERFECT** (RENEGADE x DELTA-LAMBDA)

WINSTAR CLARITY 5610-ET MB-87-3A-USA

X **CLARITY** (SPECTRE x RUBICON)

OCD DELTA RAE 34906-ET MB-86-2A-USA

X **DELTA** (MOGUL x ROBUST)

EDG RUBY UNO RAE 2054-ET EX-91-4A-USA DOM



Winstar Clarity 5610 MB-87 (Madre de CLARO)

· **GTPI 2890** **NM\$ 733**

Pruebas USA 12/23

### PRODUCCIÓN 82% Rep.

Leche Lbs	Grasa Lbs	Grasa %	Proteína Lbs	Proteína %
1213	66	+0,07	45	+0,03

### RASGOS SALUD IMMUNITY 105

Vida Productiva	5,3	Inmunidad crías	103
Células Somáticas	2,80	Facilidad de Parto	2,6%
Índice Fertilidad Hijas	1,4	Facilidad de Parto Hijas	2,0%
Durabilidad	1,9	Mortalidad crías toro	6,1%
Eficiencia Alimentaria	152	Veloc. de Ordeño (CAN)	102

### TIPO 81% Rep.

PTAT	2,07	Patas	1,23
Ubres	2,19		

Estatura		Alta	+1,05
Fortaleza		Fuerte	+1,19
Profundidad Corporal		Profunda	+0,44
Estructura Lechera		Cost. Cerr.	-0,35
Ángulo Grupa		Isq. Bajos	+0,50
Anchura Grupa		Ancha	+2,04
Patas Vista Lateral		Rectas	-0,59
Patas Vista Posterior		Aplomadas	+2,23
Ángulo Podal		Profundo	+1,62
Coloc. de las Patas		Correcta	+1,10
Inserción Anterior		Fuerte	+2,32
Altura Inserción Post.		Alta	+2,39
Anchura Inserc. Post.		Ancha	+2,52
Ligamento Suspensor		Fuerte	+2,08
Profundidad Ubre		Recogida	+2,35
Coloc. Pezones Ant.		Cerrados	+1,08
Coloc. Pezones Post.		Cerrados	+1,88
Longitud de Pezones		Cortos	-0,49

# CONNOR

## OCD CONNOR

HO840M3245851800  
 Fecha de nac: 21/05/22  
 aAa 243615  
 0200H012667

HOLYSMOKES (HIGHJUMP x RENEGADE)  
 OCD MONSHN CINERGY 63673-ET BB-82-2A-USA

X MOONSHINER (TAHITI 14104 x FLAGSHIP)  
 OCD FOXCAT CINERGY 47945-ET BB-83-3A-USA

X FOXCATCHER (PANTHER x FOXSONG)  
 OCD MAGEE CINERGY 44748-ET BB-83-3A-USA



Ocd CONNOR

GTPI 3160 NM\$ 1067

Pruebas USA 12/23

### PRODUCCIÓN 79% Rep.

Leche Lbs	Grasa Lbs	Grasa %	Proteína Lbs	Proteína %
1350	110	+0,20	62	+0,07

### RASGOS SALUD IMMUNITY 108

Vida Productiva	6,4	Inmunidad crías	105
Células Somáticas	2,44	Facilidad de Parto	2,5%
Índice Fertilidad Hijas	0,1	Facilidad de Parto Hijas	1,8%
Durabilidad	0,5	Mortalidad crías toro	5,7%
Eficiencia Alimentaria	264	Veloc. de Ordeño (CAN)	95

### TIPO 78% Rep.

PTAT	2,09	Patas	0,94
Ubres	2,13		

Estatura		Alta	+0,98
Fortaleza		Fuerte	+0,60
Profundidad Corporal		Profunda	+0,55
Estructura Lechera		Cost. Ab.	+1,15
Ángulo Grupa		Isq. Altos	-0,09
Anchura Grupa		Ancha	+0,52
Patas Vista Lateral		Curvas	+0,49
Patas Vista Posterior		Aplomadas	+0,88
Ángulo Podal		Profundo	+0,97
Coloc. de las Patas		Correcta	+1,15
Inserción Anterior		Fuerte	+2,65
Altura Inserción Post.		Alta	+2,52
Anchura Inserc. Post.		Ancha	+2,53
Ligamento Suspensor		Fuerte	+1,23
Profundidad Ubre		Recogida	+1,84
Coloc. Pezones Ant.		Cerrados	+1,26
Coloc. Pezones Post.		Cerrados	+1,63
Longitud de Pezones		Cortos	-0,25

# DISRUPTOR

## PROGENESIS DISRUPTOR

HOCANM14259264  
 Fecha de nac: 10/05/22  
 aAa 234165  
 0200H012678



HOLYSMOKES (HIGHJUMP x RENEGADE)  
 PEAK ZAZZLE DINAMILK-ET

X ALTAZAZZLE (MARIUS x TOPSHOT)  
 ELM-J DINALEE-ET

X DYNASTY (RUBICON x ROBUST)  
 C-HAVEN JOSUPER 2678-ET MB-87-4A-USA



Ladys-Manor S Dahlia EX-90 (Línea materna de DISRUPTOR)

GTPI 3185 NM\$ 1259

Pruebas USA 12/23

### PRODUCCIÓN 79% Rep.

Leche Lbs	Grasa Lbs	Grasa %	Proteína Lbs	Proteína %
1775	131	+0,21	80	+0,08

### RASGOS SALUD IMMUNITY 107

Vida Productiva	5,8	Inmunidad crías	103
Células Somáticas	2,69	Facilidad de Parto	2,6%
Índice Fertilidad Hijas	-2,2	Facilidad de Parto Hijas	2,0%
Durabilidad	1,8	Mortalidad crías toro	5,2%
Eficiencia Alimentaria	362	Veloc. de Ordeño (CAN)	96

### TIPO 78% Rep.

PTAT	1,61	Patas	0,57
Ubres	1,54		

Estatura		Alta	+1,17
Fortaleza		Débil	-0,06
Profundidad Corporal		Profunda	+0,34
Estructura Lechera		Cost. Ab.	+2,27
Ángulo Grupa		Isq. Bajos	+1,46
Anchura Grupa		Ancha	+0,52
Patas Vista Lateral		Curvas	+0,44
Patas Vista Posterior		Aplomadas	+0,33
Ángulo Podal		Profundo	+0,76
Coloc. de las Patas		Correcta	+0,91
Inserción Anterior		Fuerte	+1,66
Altura Inserción Post.		Alta	+2,41
Anchura Inserc. Post.		Ancha	+2,66
Ligamento Suspensor		Fuerte	+0,65
Profundidad Ubre		Recogida	+0,80
Coloc. Pezones Ant.		Cerrados	+0,61
Coloc. Pezones Post.		Cerrados	+0,72
Longitud de Pezones		Cortos	-0,75



# DRAX

DANHOF HH DRAX

· H0840M3257610829  
 · Fecha de nac: 20/06/22  
 · aAa 243156  
 · 0200H012754

**HOLYSMOKES** (HIGHJUMP x RENEGADE)  
 PINE-TREE 7831 LION 598-ET MB-86-3A-USA

X **LIONEL** (FRAZZLED x MONTROSS)  
 PINE-TREE 5976 PROP 7831-ET BB-80-2A-USA

X **PROPHECY** (MONTEREY x SUPERSIRE)  
 SANDY-VALLEY NO LIMIT-ET MB-86-6A-USA



Pine-Tree 7831 Lion 598 MB-86 (Madre de DRAX)

· **GTPI 3149** **NM\$ 1190**

Pruebas USA 12/23

## PRODUCCIÓN 79% Rep.

Leche Lbs	Grasa Lbs	Grasa %	Proteína Lbs	Proteína %
<b>2246</b>	<b>122</b>	<b>+0,12</b>	<b>93</b>	<b>+0,08</b>

## RASGOS SALUD IMMUNITY 99

Vida Productiva	<b>4,0</b>	Inmunidad crías	<b>106</b>
Células Somáticas	<b>2,96</b>	Facilidad de Parto	<b>2,3%</b>
Índice Fertilidad Hijas	<b>-0,9</b>	Facilidad de Parto Hijas	<b>2,4%</b>
Durabilidad	<b>-1,2</b>	Mortalidad crías toro	<b>5,8%</b>
Eficiencia Alimentaria	<b>378</b>	Veloc. de Ordeño (CAN)	<b>98</b>

## TIPO 78% Rep.

PTAT	<b>1,52</b>	Patas	<b>0,25</b>
Ubres	<b>1,62</b>		

Estatura		Alta	<b>+0,82</b>
Fortaleza		Débil	<b>-0,11</b>
Profundidad Corporal		Profunda	<b>+0,20</b>
Estructura Lechera		Cost. Ab.	<b>+2,51</b>
Ángulo Grupa		Isq. Altos	<b>-0,85</b>
Anchura Grupa		Ancha	<b>+0,80</b>
Patas Vista Lateral		Curvas	<b>+1,32</b>
Patas Vista Posterior		Aplomadas	<b>+0,15</b>
Ángulo Podal		Profundo	<b>+0,13</b>
Coloc. de las Patas		Correcta	<b>+0,55</b>
Inserción Anterior		Fuerte	<b>+1,45</b>
Altura Inserción Post.		Alta	<b>+2,66</b>
Anchura Insc. Post.		Ancha	<b>+2,94</b>
Ligamento Suspensor		Fuerte	<b>+0,25</b>
Profundidad Ubre		Recogida	<b>+0,68</b>
Coloc. Pezones Ant.		Abiertos	<b>-0,08</b>
Coloc. Pezones Post.		Cerrados	<b>+0,17</b>
Longitud de Pezones		Largos	<b>+0,14</b>

# EARLYBIRD

WESTCOAST EARLYBIRD

· HOCANM13636769  
 · Fecha de nac: 15/07/20  
 · aAa 426351  
 · 0200H012156

**EINSTEIN** (TOPNOTCH x DUKE)  
 FLY-HIGHER RNEGADE MARCH-ET BB-84-2A-CAN

X **RENEGADE** (JOAK x MILLINGTON)  
 FLY-HIGHER HERO MISS-ET MB-86-4A-USA

X **SUPERHERO** (SUPERSHOT x NUMERO UNO)  
 FLY-HIGHER RUBI HAPPY MB-86-3A-USA



Cookiecutter Mom Halo MB-88 (Línea materna de EARLYBIRD)

· **GTPI 3112** **NM\$ 1025**

Pruebas USA 12/23

## PRODUCCIÓN 82% Rep.

Leche Lbs	Grasa Lbs	Grasa %	Proteína Lbs	Proteína %
<b>731</b>	<b>110</b>	<b>+0,28</b>	<b>56</b>	<b>+0,12</b>

## RASGOS SALUD IMMUNITY 101

Vida Productiva	<b>5,2</b>	Inmunidad crías	<b>96</b>
Células Somáticas	<b>2,80</b>	Facilidad de Parto	<b>2,5%</b>
Índice Fertilidad Hijas	<b>1,4</b>	Facilidad de Parto Hijas	<b>2,1%</b>
Durabilidad	<b>2,1</b>	Mortalidad crías toro	<b>7,3%</b>
Eficiencia Alimentaria	<b>264</b>	Veloc. de Ordeño (CAN)	<b>98</b>

## TIPO 80% Rep.

PTAT	<b>1,68</b>	Patas	<b>0,83</b>
Ubres	<b>2,22</b>		

Estatura		Alta	<b>+0,28</b>
Fortaleza		Fuerte	<b>+0,13</b>
Profundidad Corporal		Poco Prof.	<b>-0,20</b>
Estructura Lechera		Cost. Ab.	<b>+0,68</b>
Ángulo Grupa		Isq. Bajos	<b>+0,15</b>
Anchura Grupa		Ancha	<b>+0,88</b>
Patas Vista Lateral		Rectas	<b>-0,19</b>
Patas Vista Posterior		Aplomadas	<b>+0,65</b>
Ángulo Podal		Profundo	<b>+0,32</b>
Coloc. de las Patas		Correcta	<b>+0,92</b>
Inserción Anterior		Fuerte	<b>+2,01</b>
Altura Inserción Post.		Alta	<b>+2,54</b>
Anchura Insc. Post.		Ancha	<b>+3,16</b>
Ligamento Suspensor		Fuerte	<b>+1,12</b>
Profundidad Ubre		Recogida	<b>+1,48</b>
Coloc. Pezones Ant.		Cerrados	<b>+0,94</b>
Coloc. Pezones Post.		Cerrados	<b>+1,19</b>
Longitud de Pezones		Largos	<b>+0,09</b>



# ENJOY-PP

## CEDARWAL ENJOY-PP

HO CANM13185541  
 Fecha de nac: 03/04/22  
 aAa 423651  
 0200HO12671

REMOVER PP (ZIP x FERDINAND)

VOGUE LIMELIGHT EVER AFTER-PP MB-86-3A-CAN

X LIMELIGHT-P (SPICE P x SUPERSHOT)

VOGUE BIGHT ALLIE P MB-87-3A-CAN 1\*(0/5)

X BIGHT P (FERDINAND x ERASER P)

ALEXERIN JEDI 1644 MB-85-3A-CAN 3\*(0/15)



Cedarwal ENJOY-PP

# EVERGLADE

## SANDY-VALLEY EVERGLADE

HO840M3231725373  
 Fecha de nac: 06/02/22  
 aAa 324156  
 0200HO12821

PARFECT (RENEGADE x DELTA-LAMBDA)

SANDY-VALLEY EVERYWHERE-ET EX-90-3A-USA

X ZASBERILLA (CASPER x DUKE)

SANDY-VALLEY EVERYREASON-ET MB-88-5A-USA

X REASON (JEDI x DAY)

SANDY-VALLEY ETERNITY-ET EX-92-5A-USA DOM



Sandy-Valley Everyreason MB-88 (Abuela de EVERGLADE)

GTPI 2813 NM\$ 772

Pruebas USA 12/23

### PRODUCCIÓN 80% Rep.

Leche Lbs	Grasa Lbs	Grasa %	Proteína Lbs	Proteína %
1992	81	+0,01	63	0,00

### RASGOS SALUD IMMUNITY 100

Vida Productiva	2,5	Inmunidad crías	102
Células Somáticas	2,99	Facilidad de Parto	2,1%
Índice Fertilidad Hijas	-0,9	Facilidad de Parto Hijas	2,5%
Durabilidad	-1,6	Mortalidad crías toro	6,3%
Eficiencia Alimentaria	243	Veloc. de Ordeño (CAN)	104

### TIPO 78% Rep.

PTAT	2,03	Patas	0,22
Ubres	1,84		

Estatura		Alta	+1,32
Fortaleza		Fuerte	+0,68
Profundidad Corporal		Profunda	+1,05
Estructura Lechera		Cost. Ab.	+2,33
Ángulo Grupa		Isq. Altos	-0,96
Anchura Grupa		Ancha	+1,37
Patas Vista Lateral		Curvas	+0,67
Patas Vista Posterior		Aplomadas	+0,26
Ángulo Podal		Profundo	+0,59
Coloc. de las Patas		Correcta	+0,56
Inserción Anterior		Fuerte	+2,52
Altura Inserción Post.		Alta	+2,67
Anchura Inserc. Post.		Ancha	+2,22
Ligamento Suspensor		Fuerte	+0,77
Profundidad Ubre		Recogida	+1,61
Coloc. Pezones Ant.		Cerrados	+0,19
Coloc. Pezones Post.		Cerrados	+0,54
Longitud de Pezones		Cortos	-0,11

GTPI 3074 NM\$ 928

Pruebas USA 12/23

### PRODUCCIÓN 82% Rep.

Leche Lbs	Grasa Lbs	Grasa %	Proteína Lbs	Proteína %
1603	115	+0,18	73	+0,08

### RASGOS SALUD IMMUNITY 96

Vida Productiva	3,2	Inmunidad crías	102
Células Somáticas	2,90	Facilidad de Parto	2,0%
Índice Fertilidad Hijas	-1,4	Facilidad de Parto Hijas	2,2%
Durabilidad	-1,9	Mortalidad crías toro	5,4%
Eficiencia Alimentaria	284	Veloc. de Ordeño (CAN)	104

### TIPO 81% Rep.

PTAT	2,53	Patas	1,13
Ubres	2,15		

Estatura		Alta	+1,50
Fortaleza		Fuerte	+1,59
Profundidad Corporal		Profunda	+1,55
Estructura Lechera		Cost. Ab.	+1,77
Ángulo Grupa		Isq. Altos	-1,49
Anchura Grupa		Ancha	+2,10
Patas Vista Lateral		Curvas	+0,13
Patas Vista Posterior		Aplomadas	+1,74
Ángulo Podal		Profundo	+1,50
Coloc. de las Patas		Correcta	+1,24
Inserción Anterior		Fuerte	+2,42
Altura Inserción Post.		Alta	+2,83
Anchura Inserc. Post.		Ancha	+3,50
Ligamento Suspensor		Fuerte	+1,36
Profundidad Ubre		Recogida	+1,29
Coloc. Pezones Ant.		Cerrados	+1,10
Coloc. Pezones Post.		Cerrados	+1,21
Longitud de Pezones		Largos	+0,14



# FAIRPLAY

## WESTCOAST FAIRPLAY

· HOCANM14219829  
 · Fecha de nac: 21/01/22  
 · aAa 423651  
 · 0200H012715

MONTEVERDI (ZAZZLE x POSITIVE)

WESTCOAST FSTBL FAR8167 10707 BB-83-2A-CAN

X FASTBALL (FRAZZLED x FERDINAND)

WESTCOAST CHLNGR FAR6156 8167 EX-90-CAN

X CHALLENGER (SUPERHERO x SILVER)

WESTCOAST IMAX FARIA 6156 1\*(0/8)



Westcoast Fstbl Far8167 10707 BB-83 (Madre de FAIRPLAY)

· GTPI 3038 NM\$ 1070

Pruebas USA 12/23

### PRODUCCIÓN

79% Rep.

Leche Lbs	Grasa Lbs	Grasa %	Proteína Lbs	Proteína %
2244	99	+0,04	79	+0,03

### RASGOS SALUD

IMMUNITY 98

Vida Productiva	4,5	Inmunidad crías	97
Células Somáticas	2,89	Facilidad de Parto	1,5%
Índice Fertilidad Hijas	-0,5	Facilidad de Parto Hijas	1,9%
Durabilidad	0,5	Mortalidad crías toro	4,8%
Eficiencia Alimentaria	310	Veloc. de Ordeño (CAN)	102

### TIPO

78% Rep.

PTAT	1,60	Patas	0,13
Ubres	1,85		

Estatura		Alta	+0,87
Fortaleza		Débil	-0,07
Profundidad Corporal		Profunda	+0,02
Estructura Lechera		Cost. Ab.	+1,71
Ángulo Grupa		Isq. Bajos	+1,55
Anchura Grupa		Ancha	+0,20
Patas Vista Lateral		Rectas	-0,33
Patas Vista Posterior		Cerradas	-0,19
Ángulo Podal		Profundo	+0,70
Coloc. de las Patas		Correcta	+0,43
Inserción Anterior		Fuerte	+1,71
Altura Inserción Post.		Alta	+3,06
Anchura Inserc. Post.		Ancha	+2,67
Ligamento Suspensor		Fuerte	+0,73
Profundidad Ubre		Recogida	+0,79
Coloc. Pezones Ant.		Cerrados	+0,59
Coloc. Pezones Post.		Cerrados	+0,93
Longitud de Pezones		Largos	+0,07

-1 0 1 2

# FORWARD

## PROGENESIS FORWARD

· HOCANM14074644  
 · Fecha de nac: 05/04/21  
 · aAa 243651  
 · 0200H012360

BRAVE (TIMBERLAKE x TRAJECTORY)

PROGENESIS SOHOT FRONTENAC MB-86-4A-CAN

X ALTASO HOT (TOPSHOT x YODER)

WELCOME FRAZZLED FANFARE-ET 1\*(0/6)

X FRAZZLED (JOSUPER x SHOTGLASS)

WELCOME BOMBERO KRIS-ET EX-90-4A-USA



Progenesis FORWARD

· GTPI 2965 NM\$ 1129

Pruebas USA 12/23

### PRODUCCIÓN

81% Rep.

Leche Lbs	Grasa Lbs	Grasa %	Proteína Lbs	Proteína %
1259	104	+0,19	57	+0,06

### RASGOS SALUD

IMMUNITY 102

Vida Productiva	6,3	Inmunidad crías	102
Células Somáticas	2,76	Facilidad de Parto	1,1%
Índice Fertilidad Hijas	0,3	Facilidad de Parto Hijas	1,7%
Durabilidad	3,8	Mortalidad crías toro	4,8%
Eficiencia Alimentaria	289	Veloc. de Ordeño (CAN)	100

### TIPO

79% Rep.

PTAT	0,32	Patas	-0,45
Ubres	1,33		

Estatura		Baja	-0,92
Fortaleza		Débil	-1,31
Profundidad Corporal		Poco Prof.	-1,28
Estructura Lechera		Cost. Ab.	+0,70
Ángulo Grupa		Isq. Altos	-0,36
Anchura Grupa		Ancha	+0,33
Patas Vista Lateral		Curvas	+0,20
Patas Vista Posterior		Cerradas	-0,92
Ángulo Podal		Bajo	-0,63
Coloc. de las Patas		Atr-s	-0,51
Inserción Anterior		Fuerte	+1,36
Altura Inserción Post.		Alta	+1,47
Anchura Inserc. Post.		Ancha	+1,30
Ligamento Suspensor		Fuerte	+0,15
Profundidad Ubre		Recogida	+0,99
Coloc. Pezones Ant.		Cerrados	+0,17
Coloc. Pezones Post.		Cerrados	+0,11
Longitud de Pezones		Cortos	-1,17

-1 0 1 2





# HANSEL

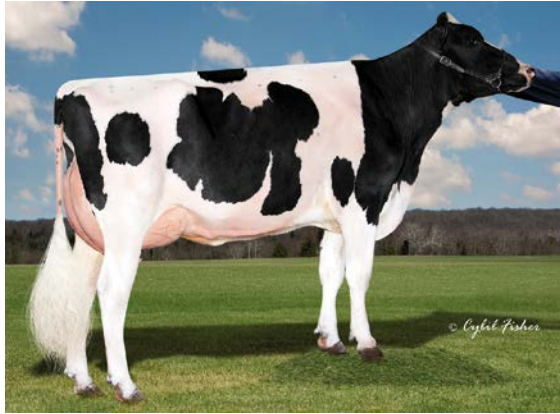
## COOKIECUTTER HANSEL

HO840M3243272415  
Fecha de nac: 11/07/22  
aAa 342516  
0200HO12751

OVERDO (HIGHJUMP x GRANITE)  
COOKIECUTTER GAME HOLYSS-ET

X GAMEDAY (FRAZZLED x BLOWTORCH)  
COOKIECUTTER HOPES MB-86-3A-USA

X HUEY (FRAZZLED x SILVER)  
COOKIECUTTER MD HOPSACK-ET EX-90-5A-USA



Cookiecutter Rubi Homey EX-91 (Línea materna de HANSEL)

GTPI 3202 NM\$ 1292

Pruebas USA 12/23

### PRODUCCIÓN 79% Rep.

Leche Lbs	Grasa Lbs	Grasa %	Proteína Lbs	Proteína %
1080	131	+0,31	61	+0,09

### RASGOS SALUD IMMUNITY 111

Vida Productiva	6,5	Inmunidad crías	109
Células Somáticas	2,74	Facilidad de Parto	1,7%
Índice Fertilidad Hijas	1,5	Facilidad de Parto Hijas	1,8%
Durabilidad	0,6	Mortalidad crías toro	5,8%
Eficiencia Alimentaria	348	Veloc. de Ordeño (CAN)	100

### TIPO 78% Rep.

PTAT	0,87	Patas	0,17
Ubres	1,82		

Estatura		Baja	-0,76
Fortaleza		Débil	-1,45
Profundidad Corporal		Poco Prof.	-1,16
Estructura Lechera		Cost. Ab.	+1,65
Ángulo Grupa		Isq. Altos	-0,20
Anchura Grupa		Ancha	+0,29
Patas Vista Lateral		Curvas	+0,51
Patas Vista Posterior		Cerradas	-0,17
Ángulo Podal		Bajo	-0,13
Coloc. de las Patas		Correcta	+0,07
Inserción Anterior		Fuerte	+1,60
Altura Inserción Post.		Alta	+2,07
Anchura Inserc. Post.		Ancha	+2,24
Ligamento Suspensor		Fuerte	+0,72
Profundidad Ubre		Recogida	+0,59
Coloc. Pezones Ant.		Cerrados	+1,40
Coloc. Pezones Post.		Cerrados	+1,63
Longitud de Pezones		Cortos	-0,32

# HARMONIOUS

## COOKIECUTTER HARMONIOUS

HO840M3228764201  
Fecha de nac: 02/08/21  
aAa 243615  
0200HO12530

BOSA (TIMBERLAKE x ACHIEVER)  
COOKIECUTTER HOAKLYNN-ET

X LEGACY (FRAZZLED x YODER)  
COOKIECUTTER HOPELYNN-ET EX-90-3A-USA DOM

X REASON (JEDI x DAY)  
COOKIECUTTER RUBI HOMEY-ET EX-91-2E-USA DOM



Cookiecutter Hopelynn EX-90 (Abuela de HARMONIOUS)

GTPI 3074 NM\$ 1011

Pruebas USA 12/23

### PRODUCCIÓN 81% Rep.

Leche Lbs	Grasa Lbs	Grasa %	Proteína Lbs	Proteína %
1522	99	+0,14	58	+0,04

### RASGOS SALUD IMMUNITY 108

Vida Productiva	5,4	Inmunidad crías	106
Células Somáticas	2,77	Facilidad de Parto	2,1%
Índice Fertilidad Hijas	1,5	Facilidad de Parto Hijas	1,9%
Durabilidad	1,2	Mortalidad crías toro	5,8%
Eficiencia Alimentaria	257	Veloc. de Ordeño (CAN)	105

### TIPO 80% Rep.

PTAT	2,02	Patas	0,12
Ubres	2,31		

Estatura		Alta	+1,55
Fortaleza		Fuerte	+0,23
Profundidad Corporal		Profunda	+0,42
Estructura Lechera		Cost. Ab.	+1,76
Ángulo Grupa		Isq. Bajos	+0,04
Anchura Grupa		Ancha	+1,14
Patas Vista Lateral		Rectas	-0,13
Patas Vista Posterior		Aplomadas	+0,09
Ángulo Podal		Profundo	+0,91
Coloc. de las Patas		Correcta	+0,50
Inserción Anterior		Fuerte	+3,21
Altura Inserción Post.		Alta	+2,77
Anchura Inserc. Post.		Ancha	+2,72
Ligamento Suspensor		Fuerte	+1,43
Profundidad Ubre		Recogida	+2,48
Coloc. Pezones Ant.		Cerrados	+1,99
Coloc. Pezones Post.		Cerrados	+1,64
Longitud de Pezones		Cortos	-1,72



# HEATWAVE

H0840M3235933433

Fecha de nac: 07/12/21

aAa 324156

0200H012570

## PEAK HEATWAVE

ZOOTY (ZAZZLE x POSITIVE)

COOKIECUTTER A HOMILY-ET BB-84-3A-CAN

X **BIG AL** (FRAZZLED x DELTA)

COOKIECUTTER HOPELYNN-ET EX-90-3A-USA DOM

X **REASON** (JEDI x DAY)

COOKIECUTTER RUBI HOMEY-ET EX-91-2E-USA DOM



IMMUNITY+



FASTSTART



K-C



K-C



Cookiecutter Rubi Homey EX-91 (Bisabuela de HEATWAVE)

GTPI 3073 NM\$ 1114

Pruebas USA 12/23

PRODUCCIÓN				79% Rep.
Leche Lbs	Grasa Lbs	Grasa %	Proteína Lbs	Proteína %
1242	121	+0,25	66	+0,09

RASGOS SALUD		IMMUNITY 111
Vida Productiva	5,6	Inmunidad crías 106
Células Somáticas	2,64	Facilidad de Parto 1,6%
Índice Fertilidad Hijas	-0,8	Facilidad de Parto Hijas 2,2%
Durabilidad	-0,2	Mortalidad crías toro 6,1%
Eficiencia Alimentaria	315	Veloc. de Ordeño (CAN) 100

TIPO		77% Rep.
PTAT	1,60	Patas 0,18
Ubres	1,46	

Estatura		Alta	+0,99
Fortaleza		Fuerte	+0,27
Profundidad Corporal		Profunda	+0,54
Estructura Lechera		Cost. Ab.	+1,80
Ángulo Grupa		Isq. Bajos	+0,24
Anchura Grupa		Ancha	+1,08
Patas Vista Lateral		Rectas	-0,15
Patas Vista Posterior		Cerradas	-0,14
Ángulo Podal		Profundo	+0,72
Coloc. de las Patas		Correcta	+0,50
Inserción Anterior		Fuerte	+2,11
Altura Inserción Post.		Alta	+1,84
Anchura Inserc. Post.		Ancha	+2,02
Ligamento Suspensor		Fuerte	+0,28
Profundidad Ubre		Recogida	+1,20
Coloc. Pezones Ant.		Cerrados	+1,17
Coloc. Pezones Post.		Cerrados	+0,66
Longitud de Pezones		Cortos	-0,60

# HICCUP-RED

H0840M3243881794

Fecha de nac: 19/12/21

aAa 432561

0200H012700

## AOT HICCUP-RED

RANGER-RED (RUBELS RED x SALVATORE RC)

AOT MARK HUCKLEBERRY-RED-ET

X **MARK** (APPRENTICE x SUPERSHOT)

AOT SALVATORE HICCUP-ET MB-88-5A-USA

X **SALVATORE RC** (SUPERSHOT x SYMPATICO)

COOKIECUTTER SSIRE HAS-ET MB-88-4A-USA DOM



IMMUNITY+



RED & WHITE



K-C



Aot Salvatore Hiccup MB-88 (Abuela de HICCUP-RED)

GTPI 2881 NM\$ 843

Pruebas USA 12/23

PRODUCCIÓN				79% Rep.
Leche Lbs	Grasa Lbs	Grasa %	Proteína Lbs	Proteína %
1170	68	+0,08	38	+0,01

RASGOS SALUD		IMMUNITY 112
Vida Productiva	6,1	Inmunidad crías 110
Células Somáticas	2,69	Facilidad de Parto 2,1%
Índice Fertilidad Hijas	0,8	Facilidad de Parto Hijas 2,0%
Durabilidad	3,7	Mortalidad crías toro 5,5%
Eficiencia Alimentaria	178	Veloc. de Ordeño (CAN) 93

TIPO		78% Rep.
PTAT	2,14	Patas 0,95
Ubres	2,15	

Estatura		Alta	+1,32
Fortaleza		Fuerte	+0,26
Profundidad Corporal		Profunda	+0,33
Estructura Lechera		Cost. Ab.	+1,49
Ángulo Grupa		Isq. Altos	-0,04
Anchura Grupa		Ancha	+0,99
Patas Vista Lateral		Curvas	+1,15
Patas Vista Posterior		Aplomadas	+1,09
Ángulo Podal		Profundo	+1,00
Coloc. de las Patas		Correcta	+1,23
Inserción Anterior		Fuerte	+2,20
Altura Inserción Post.		Alta	+3,15
Anchura Inserc. Post.		Ancha	+2,68
Ligamento Suspensor		Fuerte	+1,12
Profundidad Ubre		Recogida	+1,82
Coloc. Pezones Ant.		Cerrados	+1,30
Coloc. Pezones Post.		Cerrados	+1,14
Longitud de Pezones		Largos	+0,39



GENOMAX

# HOLYSMOKES

HO840M3212874372  
Fecha de nac: 07/09/20  
aAa 432156  
COOKIECUTTER HOLYSMOKES : 0200H012222

# LARSON

HO840M3212874416  
Fecha de nac: 05/11/20  
aAa 324165  
COOKIECUTTER LARSON : 0200H012340



**HIGHJUMP** (POSITIVE x DELTA)  
COOKIECUTTER HOLLYN-ET

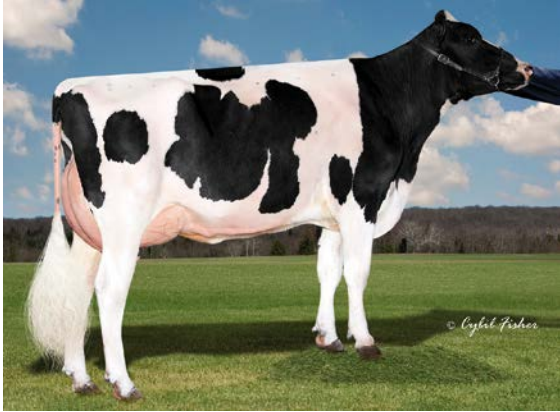
**X RENEGADE** (JOAK x MILLINGTON)  
COOKIECUTTER SLM HOPELITE-ET MB-86-4A-USA

**X SLAMDUNK** (SPRING x SUPERSIRE)  
COOKIECUTTER RUBI HOMEY-ET EX-91-2E-USA DOM

**HIGHJUMP** (POSITIVE x DELTA)  
QUIET-BROOK-D HELX LADIX-ET

**X HELIX** (SILVER x SUPERSIRE)  
QUIET-BROOK-D DELTA LADDLE-ET MB-87-4A-USA

**X DELTA** (MOGUL x ROBUST)  
QUIET-BROOK-D BABYLAT MB-87-3A-USA



Cookiecutter Rubi Homey EX-91 (Bisabuela de HOLYSMOKES)



Cookiecutter LARSON

**GTPI 3126 NM\$ 1032** Pruebas USA 12/23

**GTPI 2931 NM\$ 818** Pruebas USA 12/23

PRODUCCIÓN				81% Rep.
Leche Lbs	Grasa Lbs	Grasa %	Proteína Lbs	Proteína %
1588	107	+0,16	73	+0,08

PRODUCCIÓN				82% Rep.
Leche Lbs	Grasa Lbs	Grasa %	Proteína Lbs	Proteína %
1343	95	+0,15	52	+0,04

RASGOS SALUD		IMMUNITY 105
Vida Productiva	4,5	Inmunidad crías 103
Células Somáticas	2,73	Facilidad de Parto 2,5%
Índice Fertilidad Hijas	-0,3	Facilidad de Parto Hijas 2,2%
Durabilidad	-0,5	Mortalidad crías toro 5,5%
Eficiencia Alimentaria	291	Veloc. de Ordeño (CAN) 94

RASGOS SALUD		IMMUNITY 98
Vida Productiva	2,9	Inmunidad crías 100
Células Somáticas	2,91	Facilidad de Parto 2,0%
Índice Fertilidad Hijas	0,2	Facilidad de Parto Hijas 2,0%
Durabilidad	-3,7	Mortalidad crías toro 4,9%
Eficiencia Alimentaria	247	Veloc. de Ordeño (CAN) 100

TIPO		80% Rep.
PTAT	2,05	Patas 1,11
Ubres	2,27	

TIPO		81% Rep.
PTAT	2,56	Patas 0,87
Ubres	2,51	

Estatura		Alta	+1,28
Fortaleza		Fuerte	+0,63
Profundidad Corporal		Profunda	+0,73
Estructura Lechera		Cost. Ab.	+1,81
Ángulo Grupa		Isq. Bajos	+0,55
Anchura Grupa		Ancha	+0,56
Patas Vista Lateral		Curvas	+0,23
Patas Vista Posterior		Aplomadas	+1,16
Ángulo Podal		Profundo	+1,55
Coloc. de las Patas		Correcta	+1,32
Inserción Anterior		Fuerte	+2,68
Altura Inserción Post.		Alta	+3,09
Anchura Inserc. Post.		Ancha	+3,17
Ligamento Suspensor		Fuerte	+0,84
Profundidad Ubre		Recogida	+1,74
Coloc. Pezones Ant.		Cerrados	+0,60
Coloc. Pezones Post.		Cerrados	+0,84
Longitud de Pezones		Largos	+0,20

Estatura		Alta	+1,94
Fortaleza		Fuerte	+0,71
Profundidad Corporal		Profunda	+1,26
Estructura Lechera		Cost. Ab.	+3,04
Ángulo Grupa		Isq. Bajos	+0,39
Anchura Grupa		Ancha	+1,50
Patas Vista Lateral		Curvas	+0,07
Patas Vista Posterior		Aplomadas	+0,77
Ángulo Podal		Profundo	+2,10
Coloc. de las Patas		Correcta	+1,27
Inserción Anterior		Fuerte	+2,56
Altura Inserción Post.		Alta	+3,59
Anchura Inserc. Post.		Ancha	+4,13
Ligamento Suspensor		Fuerte	+2,02
Profundidad Ubre		Recogida	+1,51
Coloc. Pezones Ant.		Cerrados	+1,22
Coloc. Pezones Post.		Cerrados	+1,71
Longitud de Pezones		Largos	+0,40



# LATAYO

## COMESTAR LATAYO

· HOCANM120461146  
· Fecha de nac: 17/06/21  
· aAa 342156  
· 0200H012527

PARFECT (RENEGADE x DELTA-LAMBDA)  
COMESTAR LATASHA TROPIC MB-88-3A-CAN

X TROPIC (HOTLINE x RUBICON)  
COMESTAR LANIKE UNIX MB-88-3A-CAN

X UNIX (NUMERO UNO x DOMAIN)  
COMESTAR LAMADONA DOORMAN EX-94-2E-CAN 24\*(6/114)



Comestar Lamadona Doorman EX-94 (Bisabuela de LATAYO)

# LEMIEUX

## OCD LEMIEUX

· HO840M3221358610  
· Fecha de nac: 28/03/21  
· aAa 234165  
· 0200H012354

HIGHJUMP (POSITIVE x DELTA)  
OCD LEGACY LADY 49763-ET BB-83-2A-USA

X LEGACY (FRAZZLED x YODER)  
STUNNING-M COPYCAT LEXUS-ET MB-85-3A-USA

X COPYCAT (JEDI x JACEY)  
MS RUBICON LOVE-ET BB-82-2A-USA DOM



Summerliz Man O Man Lausy MB-87 (Línea materna de LEMIEUX)

GTPI 2783 NM\$ 560

Pruebas USA 12/23

### PRODUCCIÓN 82% Rep.

Leche Lbs	Grasa Lbs	Grasa %	Proteína Lbs	Proteína %
1067	71	+0,10	49	+0,05

### RASGOS SALUD IMMUNITY 99

Vida Productiva	2,6	Inmunidad crías	99
Células Somáticas	2,95	Facilidad de Parto	2,7%
Índice Fertilidad Hijas	0,1	Facilidad de Parto Hijas	2,1%
Durabilidad	-1,8	Mortalidad crías toro	6,1%
Eficiencia Alimentaria	157	Veloc. de Ordeño (CAN)	100

### TIPO 80% Rep.

PTAT	2,39	Patas	1,67
Ubres	1,91		

Estatura		Alta	+1,71
Fortaleza		Fuerte	+1,99
Profundidad Corporal		Profunda	+1,54
Estructura Lechera		Cost. Ab.	+0,53
Ángulo Grupa		Isq. Altos	-0,99
Anchura Grupa		Ancha	+2,65
Patas Vista Lateral		Rectas	-0,61
Patas Vista Posterior		Aplomadas	+2,90
Ángulo Podal		Profundo	+1,79
Coloc. de las Patas		Correcta	+1,64
Inserción Anterior		Fuerte	+2,45
Altura Inserción Post.		Alta	+2,55
Anchura Inserc. Post.		Ancha	+2,76
Ligamento Suspensor		Fuerte	+1,95
Profundidad Ubre		Recogida	+1,50
Coloc. Pezones Ant.		Cerrados	+0,77
Coloc. Pezones Post.		Cerrados	+1,20
Longitud de Pezones		Largos	+0,87

GTPI 3034 NM\$ 1025

Pruebas USA 12/23

### PRODUCCIÓN 82% Rep.

Leche Lbs	Grasa Lbs	Grasa %	Proteína Lbs	Proteína %
1331	119	+0,23	61	+0,07

### RASGOS SALUD IMMUNITY 101

Vida Productiva	4,4	Inmunidad crías	102
Células Somáticas	2,76	Facilidad de Parto	2,3%
Índice Fertilidad Hijas	-1,1	Facilidad de Parto Hijas	2,0%
Durabilidad	-0,1	Mortalidad crías toro	5,5%
Eficiencia Alimentaria	298	Veloc. de Ordeño (CAN)	100

### TIPO 81% Rep.

PTAT	1,89	Patas	-0,15
Ubres	2,38		

Estatura		Alta	+0,96
Fortaleza		Fuerte	+0,27
Profundidad Corporal		Profunda	+0,53
Estructura Lechera		Cost. Ab.	+2,17
Ángulo Grupa		Isq. Bajos	+1,01
Anchura Grupa		Ancha	+1,16
Patas Vista Lateral		Rectas	-0,16
Patas Vista Posterior		Cerradas	-0,24
Ángulo Podal		Profundo	+0,47
Coloc. de las Patas		Correcta	+0,12
Inserción Anterior		Fuerte	+2,54
Altura Inserción Post.		Alta	+3,12
Anchura Inserc. Post.		Ancha	+3,76
Ligamento Suspensor		Fuerte	+1,24
Profundidad Ubre		Recogida	+1,33
Coloc. Pezones Ant.		Cerrados	+0,86
Coloc. Pezones Post.		Cerrados	+1,08
Longitud de Pezones		Cortos	-0,73



# LIFESAVER

## PROGENESIS LIFESAVER

:HOCANM14259407  
:Fecha de nac: 19/07/22  
:aAa 234156  
:0200HO12772

**HOLYSMOKES** (HIGHJUMP x RENEGADE)  
CHERRYENCOL Z LINDY-ET BB-83-2A-CAN

X **ZASBERILLA** (CASPER x DUKE)  
CHERRYENCOL LINDY-ET MB-87-3A-USA

X **LEGACY** (FRAZZLED x YODER)  
CHERRY-ACRES JEDI LAURI-ET MB-85-3A-USA



Progenesis LIFESAVER

GTPI 3174 NM\$ 1132

Pruebas USA 12/23

### PRODUCCIÓN 79% Rep.

Leche Lbs	Grasa Lbs	Grasa %	Proteína Lbs	Proteína %
2184	115	+0,10	85	+0,06

### RASGOS SALUD IMMUNITY 106

Vida Productiva	4,3	Inmunidad crías	104
Células Somáticas	2,80	Facilidad de Parto	2,4%
Índice Fertilidad Hijas	-1,1	Facilidad de Parto Hijas	2,2%
Durabilidad	-1,6	Mortalidad crías toro	5,6%
Eficiencia Alimentaria	341	Veloc. de Ordeño (CAN)	98

### TIPO 78% Rep.

PTAT	2,23	Patas	0,36
Ubres	2,43		

Estatura		Alta	+1,58
Fortaleza		Fuerte	+0,37
Profundidad Corporal		Profunda	+0,98
Estructura Lechera		Cost. Ab.	+3,18
Ángulo Grupa		Isq. Altos	-0,05
Anchura Grupa		Ancha	+1,35
Patas Vista Lateral		Curvas	+0,75
Patas Vista Posterior		Aplomadas	+0,08
Ángulo Podal		Profundo	+0,91
Coloc. de las Patas		Correcta	+0,84
Inserción Anterior		Fuerte	+2,71
Altura Inserción Post.		Alta	+3,55
Anchura Inserc. Post.		Ancha	+3,75
Ligamento Suspensor		Fuerte	+1,42
Profundidad Ubre		Recogida	+1,41
Coloc. Pezones Ant.		Cerrados	+1,32
Coloc. Pezones Post.		Cerrados	+1,53
Longitud de Pezones		Cortos	-0,80

# MARAUDER

## PROGENESIS MARAUDER

:HOCANM14074775  
:Fecha de nac: 27/05/21  
:aAa 243165  
:0200HO12411

**BRAVE** (TIMBERLAKE x TRAJECTORY)

PROGENESIS PYRAMID MOLINA MB-85-3A-CAN

X **PYRAMID** (GUARANTEE x RUBICON)

PROGENESIS TOPNOTCH MACIE BB-83-2A-CAN

X **TOPNOTCH** (JEDI x LOTTOMAX)

PROGENESIS DUKE MELEE MB-87-5A-USA 8\*(0/40)



Progenesis Topnotch Macie BB-83 (Abuela de MARAUDER)

GTPI 2872 NM\$ 947

Pruebas USA 12/23

### PRODUCCIÓN 81% Rep.

Leche Lbs	Grasa Lbs	Grasa %	Proteína Lbs	Proteína %
1625	65	+0,01	66	+0,05

### RASGOS SALUD IMMUNITY 101

Vida Productiva	5,7	Inmunidad crías	104
Células Somáticas	2,81	Facilidad de Parto	2,3%
Índice Fertilidad Hijas	-0,3	Facilidad de Parto Hijas	2,2%
Durabilidad	0,7	Mortalidad crías toro	5,1%
Eficiencia Alimentaria	243	Veloc. de Ordeño (CAN)	100

### TIPO 79% Rep.

PTAT	1,64	Patas	-0,38
Ubres	1,99		

Estatura		Alta	+0,84
Fortaleza		Débil	-0,48
Profundidad Corporal		Poco Prof.	-0,12
Estructura Lechera		Cost. Ab.	+1,91
Ángulo Grupa		Isq. Bajos	+0,24
Anchura Grupa		Ancha	+1,17
Patas Vista Lateral		Curvas	+1,39
Patas Vista Posterior		Cerradas	-1,05
Ángulo Podal		Bajo	-0,32
Coloc. de las Patas		Correcta	+0,14
Inserción Anterior		Fuerte	+1,91
Altura Inserción Post.		Alta	+2,99
Anchura Inserc. Post.		Ancha	+2,80
Ligamento Suspensor		Fuerte	+0,76
Profundidad Ubre		Recogida	+1,56
Coloc. Pezones Ant.		Abiertos	-0,09
Coloc. Pezones Post.		Cerrados	+0,17
Longitud de Pezones		Largos	+0,37



# METCALF

DANHOF-HH METCALF

· HODEUM364274925  
· Fecha de nac: 17/01/22  
· aAa 423561  
· 0200HO07987

MAHOMES (ELDORADO x MILKTIME)  
PINE-TREE 7831 LION 598-ET MB-86-3A-USA

X LIONEL (FRAZZLED x MONTROSS)  
PINE-TREE 5976 PROP 7831-ET BB-80-2A-USA

X PROPHECY (MONTEREY x SUPERSIRE)  
SANDY-VALLEY NO LIMIT-ET MB-86-6A-USA



Pine-Tree 7831 Lion 598 MB-86 (Madre de METCALF)

· GTPI 3079 NM\$ 1129

Pruebas USA 12/23

## PRODUCCIÓN 79% Rep.

Leche Lbs	Grasa Lbs	Grasa %	Proteína Lbs	Proteína %
1785	104	+0,12	74	+0,06

## RASGOS SALUD IMMUNITY 107

Vida Productiva	5,1	Inmunidad crías	109
Células Somáticas	2,84	Facilidad de Parto	1,9%
Índice Fertilidad Hijas	0,8	Facilidad de Parto Hijas	1,9%
Durabilidad	0,1	Mortalidad crías toro	5,6%
Eficiencia Alimentaria	316	Veloc. de Ordeño (CAN)	100

## TIPO 77% Rep.

PTAT	1,26	Patas	-0,10
Ubres	1,76		

Estatura		Alta	+0,23
Fortaleza		Débil	-0,48
Profundidad Corporal		Poco Prof.	-0,33
Estructura Lechera		Cost. Ab.	+1,45
Ángulo Grupa		Isq. Altos	-0,55
Anchura Grupa		Ancha	+1,40
Patas Vista Lateral		Curvas	+0,71
Patas Vista Posterior		Cerradas	-0,36
Ángulo Podal		Bajo	-0,18
Coloc. de las Patas		Correcta	+0,08
Inserción Anterior		Fuerte	+1,50
Altura Inserción Post.		Alta	+2,45
Anchura Inserc. Post.		Ancha	+2,48
Ligamento Suspensor		Fuerte	+0,50
Profundidad Ubre		Recogida	+1,16
Coloc. Pezones Ant.		Cerrados	+0,06
Coloc. Pezones Post.		Cerrados	+0,42
Longitud de Pezones		Cortos	-0,06

# MOOKIE

OCD MOOKIE

· HO840M3215230140  
· Fecha de nac: 29/07/20  
· aAa 324156  
· 0200HO12171



ZASBERILLA (CASPER x DUKE)  
OCD ROME 52414-ET BB-80-2A-USA

X ROME (FRAZZLED x YODER)  
OCD JEDI 43765-ET

X JEDI (MONTROSS x SUPERSIRE)  
ENDCO SILV 244F 23142 MB-86-3A-USA DOM



Ocd MOOKIE

· GTPI 3053 NM\$ 988

Pruebas USA 12/23

## PRODUCCIÓN 82% Rep.

Leche Lbs	Grasa Lbs	Grasa %	Proteína Lbs	Proteína %
1417	119	+0,22	70	+0,09

## RASGOS SALUD IMMUNITY 104

Vida Productiva	3,1	Inmunidad crías	105
Células Somáticas	2,75	Facilidad de Parto	2,5%
Índice Fertilidad Hijas	-1,0	Facilidad de Parto Hijas	2,9%
Durabilidad	-2,1	Mortalidad crías toro	5,6%
Eficiencia Alimentaria	309	Veloc. de Ordeño (CAN)	98

## TIPO 81% Rep.

PTAT	1,89	Patas	0,01
Ubres	2,30		

Estatura		Alta	+1,33
Fortaleza		Fuerte	+0,80
Profundidad Corporal		Profunda	+0,58
Estructura Lechera		Cost. Ab.	+1,32
Ángulo Grupa		Isq. Altos	-0,49
Anchura Grupa		Ancha	+0,11
Patas Vista Lateral		Rectas	-0,47
Patas Vista Posterior		Cerradas	-0,36
Ángulo Podal		Profundo	+1,01
Coloc. de las Patas		Correcta	+0,44
Inserción Anterior		Fuerte	+2,52
Altura Inserción Post.		Alta	+3,33
Anchura Inserc. Post.		Ancha	+3,59
Ligamento Suspensor		Fuerte	+1,32
Profundidad Ubre		Recogida	+1,44
Coloc. Pezones Ant.		Cerrados	+1,64
Coloc. Pezones Post.		Cerrados	+1,68
Longitud de Pezones		Cortos	-1,78



# NAIROBI

## OCD NAIROBI

· H0840M3250285883  
 · Fecha de nac: 06/04/22  
 · aAa 342516  
 · 0200H012815

MONTEVERDI (ZAZZLE x POSITIVE)

OCD RELIANT NAPPY 64059-ET BB-81-2A-USA

X RELIANT (HUEY x ACHIEVER)

OCD LUCIA NAPPY 48963-ET MB-85-3A-USA

X LUCIA (SYRACUSE x YODER)

OCD DELTA 33343-ET EX-91-4A-USA 3\*(0/15)



OCD Delta 33343 EX-91 (Bisabuela de NAIROBI)

GTPI 2989 NM\$ 1112

Pruebas USA 12/23

### PRODUCCIÓN 79% Rep.

Leche Lbs	Grasa Lbs	Grasa %	Proteína Lbs	Proteína %
2259	112	+0,08	74	+0,01

### RASGOS SALUD IMMUNITY 97

Vida Productiva	4,8	Inmunidad crías	97
Células Somáticas	2,90	Facilidad de Parto	1,8%
Índice Fertilidad Hijas	-1,6	Facilidad de Parto Hijas	2,0%
Durabilidad	2,1	Mortalidad crías toro	5,2%
Eficiencia Alimentaria	329	Veloc. de Ordeño (CAN)	106

### TIPO 78% Rep.

PTAT	0,93	Patas	0,59
Ubres	0,89		

Estatura		Baja	-0,27
Fortaleza		Débil	-0,69
Profundidad Corporal		Poco Prof.	-0,27
Estructura Lechera		Cost. Ab.	+2,00
Ángulo Grupa		Isq. Bajos	+1,23
Anchura Grupa		Ancha	+0,26
Patas Vista Lateral		Rectas	0,00
Patas Vista Posterior		Aplomadas	+0,20
Ángulo Podal		Bajo	-0,16
Coloc. de las Patas		Correcta	+0,62
Inserción Anterior		Fuerte	+0,50
Altura Inserción Post.		Alta	+1,75
Anchura Insc. Post.		Ancha	+1,84
Ligamento Suspensor		Débil	-0,03
Profundidad Ubre		Profunda	-0,63
Coloc. Pezones Ant.		Cerrados	+0,42
Coloc. Pezones Post.		Cerrados	+0,37
Longitud de Pezones		Cortos	-0,48

# OUT-THERE

## LADYS-MANOR OUT-THERE

· H0840M3238997222  
 · Fecha de nac: 16/07/21  
 · aAa 243651  
 · 0200H012528

OUTCOME (CHALLENGER x GRANITE)

LADYS-MANOR ALPHABT TUBA-ET MB-85-3A-USA

X ALPHABET (HELIX x YODER)

LADYS-MANOR SEA-TURTLE EX-91-5A-USA DOM

X TORONTO (PROFIT x OAK)

LADYS-MANOR SSH SEASHELL-ET MB-87-7A-USA DOM



Seagull-Bay Mogul 1725 EX-90 (Línea materna de OUT-THERE)

GTPI 3070 NM\$ 1043

Pruebas USA 12/23

### PRODUCCIÓN 81% Rep.

Leche Lbs	Grasa Lbs	Grasa %	Proteína Lbs	Proteína %
2023	91	+0,04	75	+0,04

### RASGOS SALUD IMMUNITY 103

Vida Productiva	5,3	Inmunidad crías	96
Células Somáticas	2,77	Facilidad de Parto	1,9%
Índice Fertilidad Hijas	0,7	Facilidad de Parto Hijas	2,3%
Durabilidad	1,5	Mortalidad crías toro	5,8%
Eficiencia Alimentaria	275	Veloc. de Ordeño (CAN)	99

### TIPO 80% Rep.

PTAT	1,30	Patas	0,51
Ubres	1,89		

Estatura		Baja	-0,27	Alta	+0,89
Fortaleza		Débil	-0,69	Fuerte	+0,02
Profundidad Corporal		Poco Prof.	-0,27	Poco Prof.	-0,23
Estructura Lechera		Cost. Ab.	+2,00	Cost. Ab.	+0,83
Ángulo Grupa		Isq. Bajos	+1,23	Isq. Altos	-0,67
Anchura Grupa		Ancha	+0,26	Ancha	+0,68
Patas Vista Lateral		Rectas	0,00	Rectas	-0,61
Patas Vista Posterior		Aplomadas	+0,20	Aplomadas	+0,51
Ángulo Podal		Bajo	-0,16	Profundo	+1,31
Coloc. de las Patas		Correcta	+0,62	Correcta	+0,67
Inserción Anterior		Fuerte	+0,50	Fuerte	+2,34
Altura Inserción Post.		Alta	+1,75	Alta	+2,47
Anchura Insc. Post.		Ancha	+1,84	Ancha	+2,11
Ligamento Suspensor		Débil	-0,03	Fuerte	+0,76
Profundidad Ubre		Profunda	-0,63	Recogida	+1,84
Coloc. Pezones Ant.		Cerrados	+0,42	Cerrados	+1,29
Coloc. Pezones Post.		Cerrados	+0,37	Cerrados	+1,15
Longitud de Pezones		Cortos	-0,48	Cortos	-1,14



# PALERMO

## PROGENESIS PALERMO

·HOCANM14259574  
·Fecha de nac: 13/10/22  
·aAa 243615  
·0200H012858

OVERDO (HIGHJUMP x GRANITE)

PROGENESIS ZAZZLE PRESTIGE MB-85-2A-CAN

XALTAZAZZLE (MARIUS x TOPSHOT)

PROGENESIS ACHIEVER PAISLEY BB-83-3A-CAN 2\*(0/11)

XACHIEVER (YODER x EMBASSY)

PROGENESIS GRANITE POWELL



Progenesis Zazzle Prestige MB-85 (Madre de Palermo)

# PALMBAY

## PROGENESIS PALMBAY

·HOCANM14259339  
·Fecha de nac: 21/06/22  
·aAa 243156  
·0200H012739



FELLOWSHIP (HIGHJUMP x MARIUS)

PROGENESIS ZAZZLE PREVAIL

XALTAZAZZLE (MARIUS x TOPSHOT)

PROGENESIS ACHIEVER PAISLEY BB-83-3A-CAN 2\*(0/11)

XACHIEVER (YODER x EMBASSY)

PROGENESIS GRANITE POWELL



Synergy Rubicon Perfect BB-84 (Línea materna de PALMBAY)

·GTP1 3205 NM\$ 1135

Pruebas USA 12/23

PRODUCCIÓN				79% Rep.
Leche Lbs	Grasa Lbs	Grasa %	Proteína Lbs	Proteína %
1206	128	+0,28	65	+0,09

RASGOS SALUD		IMMUNITY 98
Vida Productiva	5,1	Inmunidad crías 96
Células Somáticas	2,75	Facilidad de Parto 1,4%
Índice Fertilidad Hijas	0,9	Facilidad de Parto Hijas 1,4%
Durabilidad	1,5	Mortalidad crías toro 5,0%
Eficiencia Alimentaria	308	Veloc. de Ordeño (CAN) 91

TIPO		78% Rep.
PTAT	1,80	Patas 1,00
Ubres	1,86	

Estatura		Alta	+0,99
Fortaleza		Fuerte	+0,25
Profundidad Corporal		Profunda	+0,58
Estructura Lechera		Cost. Ab.	+2,18
Ángulo Grupa		Isq. Bajos	+0,10
Anchura Grupa		Ancha	+1,45
Patas Vista Lateral		Rectas	-0,12
Patas Vista Posterior		Aplomadas	+0,90
Ángulo Podal		Profundo	+0,92
Coloc. de las Patas		Correcta	+1,21
Inserción Anterior		Fuerte	+1,99
Altura Inserción Post.		Alta	+2,17
Anchura Inserc. Post.		Ancha	+3,06
Ligamento Suspensor		Fuerte	+1,41
Profundidad Ubre		Recogida	+0,99
Coloc. Pezones Ant.		Cerrados	+1,58
Coloc. Pezones Post.		Cerrados	+1,66
Longitud de Pezones		Largos	+0,20

·GTP1 3165 NM\$ 1049

Pruebas USA 12/23

PRODUCCIÓN				79% Rep.
Leche Lbs	Grasa Lbs	Grasa %	Proteína Lbs	Proteína %
1544	140	+0,27	75	+0,09

RASGOS SALUD		IMMUNITY 96
Vida Productiva	2,6	Inmunidad crías 99
Células Somáticas	2,98	Facilidad de Parto 2,0%
Índice Fertilidad Hijas	-2,2	Facilidad de Parto Hijas 2,0%
Durabilidad	-0,9	Mortalidad crías toro 5,4%
Eficiencia Alimentaria	342	Veloc. de Ordeño (CAN) 103

TIPO		77% Rep.
PTAT	2,89	Patas 0,07
Ubres	2,92	

Estatura		Alta	+2,45
Fortaleza		Fuerte	+0,71
Profundidad Corporal		Profunda	+1,30
Estructura Lechera		Cost. Ab.	+3,25
Ángulo Grupa		Isq. Bajos	+0,27
Anchura Grupa		Ancha	+2,02
Patas Vista Lateral		Curvas	+0,79
Patas Vista Posterior		Cerradas	-0,25
Ángulo Podal		Profundo	+1,02
Coloc. de las Patas		Correcta	+0,81
Inserción Anterior		Fuerte	+3,54
Altura Inserción Post.		Alta	+3,79
Anchura Inserc. Post.		Ancha	+4,09
Ligamento Suspensor		Fuerte	+1,95
Profundidad Ubre		Recogida	+2,73
Coloc. Pezones Ant.		Cerrados	+1,90
Coloc. Pezones Post.		Cerrados	+2,09
Longitud de Pezones		Largos	+0,46

# PARBO

SIEMERS PARBO RC

• H0840M3243347747  
• Fecha de nac: 18/12/21  
• aAa 243165  
• 0200H012699

RANGER-RED (RUBELS RED x SALVATORE RC)

SIEMERS LMDA PARIS 27856-ET EX-91-4A-USA DOM GMD

X DELTA-LAMBDA (DELTA x NUMERO UNO)

SIEMERS DENVER PARIS-ET EX-91-4A-USA DOM GMD

X DENVER (MOGUL x ROBUST)

QUALITY TANGO PARIS MB-86-2A-USA



Siemers LMDA Paris 27856 EX-91 (Madre de PARBO)

• GTPI 2862 NM\$ 814

Pruebas USA 12/23

## PRODUCCIÓN 81% Rep.

Leche Lbs	Grasa Lbs	Grasa %	Proteína Lbs	Proteína %
1271	52	+0,01	44	+0,02

## RASGOS SALUD IMMUNITY 112

Vida Productiva	6,1	Inmunidad crías	109
Células Somáticas	2,82	Facilidad de Parto	2,2%
Índice Fertilidad Hijas	0,6	Facilidad de Parto Hijas	1,7%
Durabilidad	3,5	Mortalidad crías toro	6,1%
Eficiencia Alimentaria	173	Veloc. de Ordeño (CAN)	101

## TIPO 79% Rep.

PTAT	2,53	Patas	1,47
Ubres	2,36		

Estatura		Alta	+1,75
Fortaleza		Fuerte	+0,59
Profundidad Corporal		Profunda	+0,88
Estructura Lechera		Cost. Ab.	+2,25
Ángulo Grupa		Isq. Bajos	+1,00
Anchura Grupa		Ancha	+2,66
Patas Vista Lateral		Curvas	+0,62
Patas Vista Posterior		Aplomadas	+1,87
Ángulo Podal		Profundo	+1,71
Coloc. de las Patas		Correcta	+1,70
Inserción Anterior		Fuerte	+2,75
Altura Inserción Post.		Alta	+3,20
Anchura Insc. Post.		Ancha	+3,30
Ligamento Suspensor		Fuerte	+1,39
Profundidad Ubre		Recogida	+1,85
Coloc. Pezones Ant.		Cerrados	+1,54
Coloc. Pezones Post.		Cerrados	+1,37
Longitud de Pezones		Largos	+0,11

# PARTY

SIEMERS PARTY

• H0840M3218555693  
• Fecha de nac: 04/11/20  
• aAa 243156  
• 0200H012238

TWITCH (HELIX x DELTA)

SIEMERS LMDA PARIS 27856-ET EX-91-4A-USA DOM GMD

X DELTA-LAMBDA (DELTA x NUMERO UNO)

SIEMERS DENVER PARIS-ET EX-91-4A-USA DOM GMD

X DENVER (MOGUL x ROBUST)

QUALITY TANGO PARIS MB-86-2A-USA



Siemers Denver Paris EX-91 (Abuela de PARTY)

• GTPI 2881 NM\$ 759

Pruebas USA 12/23

## PRODUCCIÓN 83% Rep.

Leche Lbs	Grasa Lbs	Grasa %	Proteína Lbs	Proteína %
1053	88	+0,16	45	+0,04

## RASGOS SALUD IMMUNITY 101

Vida Productiva	3,0	Inmunidad crías	103
Células Somáticas	2,91	Facilidad de Parto	1,9%
Índice Fertilidad Hijas	-0,3	Facilidad de Parto Hijas	2,1%
Durabilidad	-3,0	Mortalidad crías toro	5,7%
Eficiencia Alimentaria	226	Veloc. de Ordeño (CAN)	105

## TIPO 82% Rep.

PTAT	2,71	Patas	1,37
Ubres	2,62		

Estatura		Alta	+1,49
Fortaleza		Fuerte	+0,65
Profundidad Corporal		Profunda	+1,20
Estructura Lechera		Cost. Ab.	+2,19
Ángulo Grupa		Isq. Altos	-0,73
Anchura Grupa		Ancha	+1,93
Patas Vista Lateral		Rectas	-1,20
Patas Vista Posterior		Aplomadas	+1,67
Ángulo Podal		Profundo	+1,83
Coloc. de las Patas		Correcta	+1,58
Inserción Anterior		Fuerte	+2,52
Altura Inserción Post.		Alta	+3,94
Anchura Insc. Post.		Ancha	+3,72
Ligamento Suspensor		Fuerte	+2,35
Profundidad Ubre		Recogida	+1,35
Coloc. Pezones Ant.		Cerrados	+2,21
Coloc. Pezones Post.		Cerrados	+2,67
Longitud de Pezones		Cortos	-0,73





# PATTERN

## PROGENESIS PATTERN

· HOCANM13996599  
· Fecha de nac: 11/02/21  
· aAa 243615  
· 0200HO12321

ALTAZAZZLE (MARIUS x TOPSHOT)

PROGENESIS CHALLENGER PORKY MB-87-3A-CAN

X CHALLENGER (SUPERHERO x SILVER)

PROGENESIS IMAX PERFECTION MB-85-3A-CAN 1\*(0/6)

X IMAX (SPRING x MOGUL)

SYNERGY RUBICON PERFECT-ET BB-84-2A-USA 9\*(0/47)



Progenesis Imax Perfection MB-85 (Abuela de PATTERN)

GTPI 3011 NM\$ 995

Pruebas USA 12/23

### PRODUCCIÓN 82% Rep.

Leche Lbs	Grasa Lbs	Grasa %	Proteína Lbs	Proteína %
1493	109	+0,17	64	+0,06

### RASGOS SALUD IMMUNITY 103

Vida Productiva	4,6	Inmunidad crías	97
Células Somáticas	2,81	Facilidad de Parto	2,0%
Índice Fertilidad Hijas	-0,8	Facilidad de Parto Hijas	1,8%
Durabilidad	2,1	Mortalidad crías toro	5,6%
Eficiencia Alimentaria	275	Veloc. de Ordeño (CAN)	99

### TIPO 80% Rep.

PTAT	1,49	Patas	0,34
Ubres	1,79		

Estatura		Alta	+1,34
Fortaleza		Fuerte	+0,23
Profundidad Corporal		Poco Prof.	-0,43
Estructura Lechera		Cost. Ab.	+0,02
Ángulo Grupa		Isq. Bajos	+0,69
Anchura Grupa		Ancha	+1,12
Patas Vista Lateral		Rectas	-0,49
Patas Vista Posterior		Aplomadas	+0,19
Ángulo Podal		Profundo	+1,03
Coloc. de las Patas		Correcta	+0,70
Inserción Anterior		Fuerte	+2,60
Altura Inserción Post.		Alta	+2,28
Anchura Insc. Post.		Ancha	+1,65
Ligamento Suspensor		Fuerte	+0,54
Profundidad Ubre		Recogida	+2,49
Coloc. Pezones Ant.		Cerrados	+0,37
Coloc. Pezones Post.		Cerrados	+0,54
Longitud de Pezones		Largos	+0,46

# PENROSE

## SIEMERS PENROSE

· HO840M3229290959  
· Fecha de nac: 14/04/21  
· aAa 234165  
· 0200HO12486

TROPIC (HOTLINE x RUBICON)

SIEMERS LMDA PARIS 27856-ET EX-91-4A-USA DOM GMD

X DELTA-LAMBDA (DELTA x NUMERO UNO)

SIEMERS DENVER PARIS-ET EX-91-4A-USA DOM GMD

X DENVER (MOGUL x ROBUST)

QUALITY TANGO PARIS MB-86-2A-USA



Siemers LMDA Paris 27856 EX-91 (Madre de PENROSE)

GTPI 2858 NM\$ 663

Pruebas USA 12/23

### PRODUCCIÓN 83% Rep.

Leche Lbs	Grasa Lbs	Grasa %	Proteína Lbs	Proteína %
824	69	+0,13	48	+0,08

### RASGOS SALUD IMMUNITY 105

Vida Productiva	2,5	Inmunidad crías	107
Células Somáticas	2,88	Facilidad de Parto	1,5%
Índice Fertilidad Hijas	-1,0	Facilidad de Parto Hijas	1,3%
Durabilidad	-0,9	Mortalidad crías toro	6,3%
Eficiencia Alimentaria	188	Veloc. de Ordeño (CAN)	103

### TIPO 82% Rep.

PTAT	3,41	Patas	1,58
Ubres	2,92		

Estatura		Alta	+2,58
Fortaleza		Fuerte	+1,26
Profundidad Corporal		Profunda	+1,73
Estructura Lechera		Cost. Ab.	+2,65
Ángulo Grupa		Isq. Bajos	+0,17
Anchura Grupa		Ancha	+2,92
Patas Vista Lateral		Rectas	-0,48
Patas Vista Posterior		Aplomadas	+2,47
Ángulo Podal		Profundo	+2,24
Coloc. de las Patas		Correcta	+1,87
Inserción Anterior		Fuerte	+3,14
Altura Inserción Post.		Alta	+3,99
Anchura Insc. Post.		Ancha	+4,69
Ligamento Suspensor		Fuerte	+2,77
Profundidad Ubre		Recogida	+2,12
Coloc. Pezones Ant.		Cerrados	+2,30
Coloc. Pezones Post.		Cerrados	+2,80
Longitud de Pezones		Cortos	-0,87



# PEREGRINE

HOCANM14227190  
Fecha de nac: 19/04/22  
aAa 234615  
0200H012656

## PROGENESIS PEREGRINE

MONTEVERDI (ZAZZLE x POSITIVE)  
PROGENESIS MANHATTAN PIPER BB-83-2A-CAN

X MANHATTAN (POSITIVE x GUARANTEE)  
PROGENESIS ACHIEVER PAISLEY BB-83-3A-CAN 2\*(0/11)

X ACHIEVER (YODER x EMBASSY)  
PROGENESIS GRANITE POWELL



Synergy Rubicon Perfect BB-84 (Línea materna de PEREGRINE)

GTPI 3134 NM\$ 1109

Pruebas USA 12/23

PRODUCCIÓN				79% Rep.
Leche Lbs	Grasa Lbs	Grasa %	Proteína Lbs	Proteína %
1467	134	+0,26	70	+0,08

RASGOS SALUD				IMMUNITY 99
Vida Productiva	4,1	Inmunidad crías	96	
Células Somáticas	2,77	Facilidad de Parto	1,9%	
Índice Fertilidad Hijas	-0,9	Facilidad de Parto Hijas	1,6%	
Durabilidad	0,4	Mortalidad crías toro	5,0%	
Eficiencia Alimentaria	329	Veloc. de Ordeño (CAN)	100	

TIPO				77% Rep.
PTAT	1,68	Patas	0,21	
Ubres	1,84			

Estatura		Alta	+1,13
Fortaleza		Débil	0,00
Profundidad Corporal		Profunda	+0,13
Estructura Lechera		Cost. Ab.	+1,85
Ángulo Grupa		Isq. Bajos	+1,88
Anchura Grupa		Ancha	+0,62
Patas Vista Lateral		Rectas	-0,27
Patas Vista Posterior		Cerradas	-0,22
Ángulo Podal		Profundo	+0,70
Coloc. de las Patas		Correcta	+0,60
Inserción Anterior		Fuerte	+2,26
Altura Inserción Post.		Alta	+2,26
Anchura Insc. Post.		Ancha	+2,99
Ligamento Suspensor		Fuerte	+0,94
Profundidad Ubre		Recogida	+1,17
Coloc. Pezones Ant.		Cerrados	+2,31
Coloc. Pezones Post.		Cerrados	+2,01
Longitud de Pezones		Cortos	-1,42

# POPROCK

HOCANM14226978  
Fecha de nac: 05/01/22  
aAa 243165  
0200H012575

## PROGENESIS POPROCK

CONWAY (RENEGADE x GRANITE)  
PROGENESIS ZAZZLE PAPRIKA MB-87-3A-CAN

X ALTAZAZZLE (MARIUS x TOPSHOT)  
PROGENESIS MILKTIME PINTO MB-88-5A-CAN 1\*(0/6)

X MILKTIME (DUKE x SUPERSHOT)  
PROGENESIS SUPERHERO PORTNEUF MB-85-4A-CAN 2\*(0/11)



Progenesis Zazzle Paprika MB-87 (Madre de POPROCK)

GTPI 2916 NM\$ 786

Pruebas USA 12/23

PRODUCCIÓN				82% Rep.
Leche Lbs	Grasa Lbs	Grasa %	Proteína Lbs	Proteína %
1548	92	+0,11	58	+0,03

RASGOS SALUD				IMMUNITY 100
Vida Productiva	3,3	Inmunidad crías	98	
Células Somáticas	2,79	Facilidad de Parto	2,3%	
Índice Fertilidad Hijas	-0,7	Facilidad de Parto Hijas	1,8%	
Durabilidad	-1,7	Mortalidad crías toro	6,5%	
Eficiencia Alimentaria	228	Veloc. de Ordeño (CAN)	97	

TIPO				80% Rep.
PTAT	2,36	Patas	0,73	
Ubres	2,03			

Estatura		Alta	+2,20
Fortaleza		Fuerte	+1,23
Profundidad Corporal		Profunda	+1,22
Estructura Lechera		Cost. Ab.	+1,71
Ángulo Grupa		Isq. Bajos	+1,15
Anchura Grupa		Ancha	+1,75
Patas Vista Lateral		Curvas	+0,46
Patas Vista Posterior		Aplomadas	+1,23
Ángulo Podal		Profundo	+1,06
Coloc. de las Patas		Correcta	+1,13
Inserción Anterior		Fuerte	+2,83
Altura Inserción Post.		Alta	+2,85
Anchura Insc. Post.		Ancha	+2,75
Ligamento Suspensor		Fuerte	+1,13
Profundidad Ubre		Recogida	+2,01
Coloc. Pezones Ant.		Cerrados	+1,27
Coloc. Pezones Post.		Cerrados	+1,35
Longitud de Pezones		Cortos	-0,44



# PORSCHÉ

SIEMERS PORSCHÉ

HO840M3208357241  
Fecha de nac: 06/12/19  
aAa 423156  
0200H012045

DANTE (MCCUTCHEN x ROBUST)

SIEMERS GRT PARINI 28262-ET EX-90-3A-USA

X GRANITE (MONTEREY x SUPERSIRE)

SIEMERS DENVER PARINI-ET MB-85-2A-USA DOM GMD

X DENVER (MOGUL x ROBUST)

QUALITY TANGO PARIS MB-86-2A-USA



Siemers GRT Parini 28262 EX-90 (Madre de PORSCHÉ)

GTPI 2837 NM\$ 781

Pruebas USA 12/23

## PRODUCCIÓN 82% Rep.

Leche Lbs	Grasa Lbs	Grasa %	Proteína Lbs	Proteína %
1592	78	+0,06	58	+0,03

## RASGOS SALUD IMMUNITY 103

Vida Productiva	4,6	Inmunidad crías	109
Células Somáticas	3,01	Facilidad de Parto	2,6%
Índice Fertilidad Hijas	0,4	Facilidad de Parto Hijas	2,5%
Durabilidad	-0,4	Mortalidad crías toro	6,5%
Eficiencia Alimentaria	211	Veloc. de Ordeño (CAN)	97

## TIPO 82% Rep.

PTAT	1,74	Patas	0,51
Ubres	1,58		

Estatura		Alta	+1,31
Fortaleza		Fuerte	+0,88
Profundidad Corporal		Profunda	+1,10
Estructura Lechera		Cost. Ab.	+1,74
Ángulo Grupa		Isq. Bajos	+0,24
Anchura Grupa		Ancha	+1,74
Patas Vista Lateral		Curvas	+1,40
Patas Vista Posterior		Aplomadas	+0,85
Ángulo Podal		Profundo	+0,34
Coloc. de las Patas		Correcta	+0,81
Inserción Anterior		Fuerte	+1,77
Altura Inserción Post.		Alta	+1,74
Anchura Insc. Post.		Ancha	+2,40
Ligamento Suspensor		Fuerte	+1,38
Profundidad Ubre		Recogida	+1,68
Coloc. Pezones Ant.		Cerrados	+1,04
Coloc. Pezones Post.		Cerrados	+0,90
Longitud de Pezones		Cortos	-0,87

# POST

SIEMERS POST

HO840M3245703486  
Fecha de nac: 03/04/22  
aAa 243615  
0200H012823

JALAPENO (HIGHJUMP x SPECTRE)

SIEMERS LMDA PARIS 27856-ET EX-91-4A-USA DOM GMD

X DELTA-LAMBDA (DELTA x NUMERO UNO)

SIEMERS DENVER PARIS-ET EX-91-4A-USA DOM GMD

X DENVER (MOGUL x ROBUST)

QUALITY TANGO PARIS MB-86-2A-USA



Siemers Lmda Paris 27856 EX-91 (Madre de POST)

GTPI 3145 NM\$ 1130

Pruebas USA 12/23

## PRODUCCIÓN 80% Rep.

Leche Lbs	Grasa Lbs	Grasa %	Proteína Lbs	Proteína %
1332	91	+0,14	73	+0,11

## RASGOS SALUD IMMUNITY 105

Vida Productiva	6,2	Inmunidad crías	99
Células Somáticas	2,76	Facilidad de Parto	1,6%
Índice Fertilidad Hijas	1,1	Facilidad de Parto Hijas	1,0%
Durabilidad	0,6	Mortalidad crías toro	5,2%
Eficiencia Alimentaria	293	Veloc. de Ordeño (CAN)	100

## TIPO 79% Rep.

PTAT	2,02	Patas	0,67
Ubres	2,16		

Estatura		Alta	+1,03
Fortaleza		Fuerte	+0,16
Profundidad Corporal		Profunda	+0,70
Estructura Lechera		Cost. Ab.	+2,51
Ángulo Grupa		Isq. Bajos	+2,15
Anchura Grupa		Ancha	+1,62
Patas Vista Lateral		Rectas	-0,49
Patas Vista Posterior		Aplomadas	+0,78
Ángulo Podal		Profundo	+1,08
Coloc. de las Patas		Correcta	+0,85
Inserción Anterior		Fuerte	+1,83
Altura Inserción Post.		Alta	+3,28
Anchura Insc. Post.		Ancha	+3,84
Ligamento Suspensor		Fuerte	+1,14
Profundidad Ubre		Recogida	+0,68
Coloc. Pezones Ant.		Cerrados	+0,84
Coloc. Pezones Post.		Cerrados	+1,16
Longitud de Pezones		Cortos	-0,34





# POWERSTAR

H0840M3224956499

Fecha de nac: 15/05/21

aAa 432561

:0200H012489

## PEAK POWERSTAR

ALTAWHEELHOUSE (PURSUIT x MONTROSS DUKE)

COOKIECUTTER A HOMILY-ET BB-84-3A-CAN

X BIG AL (FRAZZLED x DELTA)

COOKIECUTTER HOPELYNN-ET EX-90-3A-USA DOM

X REASON (JEDI x DAY)

COOKIECUTTER RUBI HOMEY-ET EX-91-2E-USA DOM



Cookiecutter Rubi Homey EX-91 (Bisabuela de POWERSTAR)

# PREMIUM

:HOCANM14259381

Fecha de nac: 05/07/22

aAa 243165

:0200H012766

## PROGENESIS PREMIUM

OVERDO (HIGHJUMP x GRANITE)

PROGENESIS ZAZZLE PREMIUM

X ALTAZZZLE (MARIUS x TOPSHOT)

PROGENESIS ACHIEVER PAISLEY BB-83-3A-CAN 2\*(0/11)

X ACHIEVER (YODER x EMBASSY)

PROGENESIS GRANITE POWELL



Progenesis PREMIUM

GTPI 3056 NM\$ 1103

Pruebas USA 12/23

GTPI 3226 NM\$ 1206

Pruebas USA 12/23

### PRODUCCIÓN 81% Rep.

Leche Lbs	Grasa Lbs	Grasa %	Proteína Lbs	Proteína %
1283	99	+0,17	65	+0,09

### RASGOS SALUD IMMUNITY 110

Vida Productiva	6,6	Inmunidad crías	103
Células Somáticas	2,64	Facilidad de Parto	2,6%
Índice Fertilidad Hijas	0,5	Facilidad de Parto Hijas	2,2%
Durabilidad	1,3	Mortalidad crías toro	7,2%
Eficiencia Alimentaria	283	Veloc. de Ordeño (CAN)	98

### TIPO 78% Rep.

PTAT	1,46	Patas	0,41
Ubres	1,19		

Estatura		Alta	+0,84
Fortaleza		Fuerte	+0,98
Profundidad Corporal		Profunda	+0,83
Estructura Lechera		Cost. Ab.	+1,18
Ángulo Grupa		Isq. Bajos	+0,20
Anchura Grupa		Ancha	+0,48
Patas Vista Lateral		Rectas	-0,39
Patas Vista Posterior		Aplomadas	+0,31
Ángulo Podal		Profundo	+0,95
Coloc. de las Patas		Correcta	+0,61
Inserción Anterior		Fuerte	+1,64
Altura Inserción Post.		Alta	+1,65
Anchura Insc. Post.		Ancha	+2,30
Ligamento Suspensor		Débil	-0,16
Profundidad Ubre		Recogida	+0,53
Coloc. Pezones Ant.		Cerrados	+0,84
Coloc. Pezones Post.		Cerrados	+0,38
Longitud de Pezones		Cortos	-0,55

### PRODUCCIÓN 79% Rep.

Leche Lbs	Grasa Lbs	Grasa %	Proteína Lbs	Proteína %
1014	141	+0,35	66	+0,12

### RASGOS SALUD IMMUNITY 105

Vida Productiva	4,4	Inmunidad crías	105
Células Somáticas	2,76	Facilidad de Parto	1,5%
Índice Fertilidad Hijas	-0,4	Facilidad de Parto Hijas	2,0%
Durabilidad	0,8	Mortalidad crías toro	5,1%
Eficiencia Alimentaria	352	Veloc. de Ordeño (CAN)	102

### TIPO 78% Rep.

PTAT	1,79	Patas	0,65
Ubres	2,30		

Estatura		Alta	+0,48
Fortaleza		Débil	-0,41
Profundidad Corporal		Profunda	+0,13
Estructura Lechera		Cost. Ab.	+2,10
Ángulo Grupa		Isq. Altos	-0,56
Anchura Grupa		Ancha	+1,37
Patas Vista Lateral		Curvas	+0,68
Patas Vista Posterior		Aplomadas	+0,17
Ángulo Podal		Profundo	+0,86
Coloc. de las Patas		Correcta	+0,86
Inserción Anterior		Fuerte	+2,66
Altura Inserción Post.		Alta	+2,38
Anchura Insc. Post.		Ancha	+2,79
Ligamento Suspensor		Fuerte	+1,62
Profundidad Ubre		Recogida	+1,75
Coloc. Pezones Ant.		Cerrados	+2,15
Coloc. Pezones Post.		Cerrados	+2,09
Longitud de Pezones		Cortos	-0,51

# PUNCH

## PROGENESIS PUNCH RC

· HOCANM14227037  
· Fecha de nac: 02/02/22  
· aAa 234165  
· 0200H012619

RANGER-RED (RUBELS RED x SALVATORE RC)  
PROGENESIS ZAZZLE PENGUIN

X ALTAZAZZLE (MARIUS x TOPSHOT)  
PROGENESIS YODA PALOMA EX-90-CAN 1\*(0/5)

X YODA (JEDI x YODER)  
PROGENESIS FORTUNE PALAU MB-87-3A-CAN 3\*(0/15)



Progenesis Fortune Palau MB-87 (Bisabuela de PUNCH)

GTPI 3033 NM\$ 959

Pruebas USA 12/23

### PRODUCCIÓN 79% Rep.

Leche Lbs	Grasa Lbs	Grasa %	Proteína Lbs	Proteína %
1183	99	+0,18	61	+0,08

### RASGOS SALUD IMMUNITY 112

Vida Productiva	5,1	Inmunidad crías	105
Células Somáticas	2,58	Facilidad de Parto	2,1%
Índice Fertilidad Hijas	-0,5	Facilidad de Parto Hijas	2,3%
Durabilidad	2,8	Mortalidad crías toro	5,6%
Eficiencia Alimentaria	245	Veloc. de Ordeño (CAN)	95

### TIPO 78% Rep.

PTAT	2,14	Patas	0,84
Ubres	1,55		

Estatura		Alta	+2,59
Fortaleza		Fuerte	+1,43
Profundidad Corporal		Profunda	+1,51
Estructura Lechera		Cost. Ab.	+1,63
Ángulo Grupa		Isq. Bajos	+1,04
Anchura Grupa		Ancha	+1,60
Patas Vista Lateral		Curvas	+0,03
Patas Vista Posterior		Aplomadas	+1,18
Ángulo Podal		Profundo	+1,48
Coloc. de las Patas		Correcta	+1,35
Inserción Anterior		Fuerte	+2,31
Altura Inserción Post.		Alta	+2,47
Anchura Insc. Post.		Ancha	+2,35
Ligamento Suspensor		Fuerte	+0,35
Profundidad Ubre		Recogida	+2,11
Coloc. Pezones Ant.		Cerrados	+0,75
Coloc. Pezones Post.		Abiertos	-0,01
Longitud de Pezones		Largos	+0,11

# ROZTAC

## SIEMERS ROZTAC

· H0840M3212996903  
· Fecha de nac: 12/08/20  
· aAa 423156  
· 0200H012276

ZASBERILLA (CASPER x DUKE)

SIEMERS LMDA PARIS 27856-ET EX-91-4A-USA DOM GMD

X DELTA-LAMBDA (DELTA x NUMERO UNO)

SIEMERS DENVER PARIS-ET EX-91-4A-USA DOM GMD

X DENVER (MOGUL x ROBUST)

QUALITY TANGO PARIS MB-86-2A-USA



Siemers LMDA Paris 27856 EX-91 (Madre de ROZTAC)

GTPI 3044 NM\$ 884

Pruebas USA 12/23

### PRODUCCIÓN 83% Rep.

Leche Lbs	Grasa Lbs	Grasa %	Proteína Lbs	Proteína %
1512	87	+0,10	72	+0,08

### RASGOS SALUD IMMUNITY 98

Vida Productiva	2,7	Inmunidad crías	103
Células Somáticas	2,90	Facilidad de Parto	2,2%
Índice Fertilidad Hijas	-0,8	Facilidad de Parto Hijas	1,8%
Durabilidad	-2,2	Mortalidad crías toro	5,2%
Eficiencia Alimentaria	267	Veloc. de Ordeño (CAN)	101

### TIPO 82% Rep.

PTAT	2,71	Patas	1,12
Ubres	3,42		

Estatura		Alta	+1,50
Fortaleza		Fuerte	+0,80
Profundidad Corporal		Profunda	+0,92
Estructura Lechera		Cost. Ab.	+2,00
Ángulo Grupa		Isq. Bajos	+0,04
Anchura Grupa		Ancha	+1,95
Patas Vista Lateral		Rectas	-0,81
Patas Vista Posterior		Aplomadas	+0,94
Ángulo Podal		Profundo	+1,88
Coloc. de las Patas		Correcta	+1,45
Inserción Anterior		Fuerte	+3,59
Altura Inserción Post.		Alta	+4,80
Anchura Insc. Post.		Ancha	+4,98
Ligamento Suspensor		Fuerte	+1,68
Profundidad Ubre		Recogida	+2,05
Coloc. Pezones Ant.		Cerrados	+1,59
Coloc. Pezones Post.		Cerrados	+1,75
Longitud de Pezones		Cortos	-0,44



# SMOKE OWEN

HO840M3253915519  
Fecha de nac: 26/05/22  
aAa 243615

LADYS-MANOR SMOKE OWEN : 0200HO12666

HOLYSMOKES (HIGHJUMP x RENEGADE)

LADYS-MANOR GRNT OOHM-ET MB-85-3A-USA DOM

X GRANITE (MONTEREY x SUPERSIRE)

LADYS-MANOR MILTN OOMPA-ET

X MILLINGTON (MILES x SHAMROCK)

LADYS-MANOR DORCY ODA EX-93-2E-USA DOM



Ladys-Manor Grnt Oohm MB-85 (Madre de SMOKE OWEN)

GTPI 3249 NM\$ 1179

Pruebas USA 12/23

## PRODUCCIÓN 80% Rep.

Leche Lbs	Grasa Lbs	Grasa %	Proteína Lbs	Proteína %
1339	136	+0,29	82	+0,14

## RASGOS SALUD IMMUNITY 104

Vida Productiva	4,3	Inmunidad crías	102
Células Somáticas	2,71	Facilidad de Parto	2,2%
Índice Fertilidad Hijas	-0,1	Facilidad de Parto Hijas	2,4%
Durabilidad	-0,5	Mortalidad crías toro	5,3%
Eficiencia Alimentaria	349	Veloc. de Ordeño (CAN)	92

## TIPO 79% Rep.

PTAT	1,52	Patas	1,24
Ubres	1,62		

Estatura		Alta	+1,14
Fortaleza		Fuerte	+0,60
Profundidad Corporal		Profunda	+0,73
Estructura Lechera		Cost. Ab.	+1,71
Ángulo Grupa		Isq. Bajos	+0,08
Anchura Grupa		Ancha	+0,99
Patas Vista Lateral		Rectas	-0,45
Patas Vista Posterior		Aplomadas	+1,56
Ángulo Podal		Profundo	+1,40
Coloc. de las Patas		Correcta	+1,35
Inserción Anterior		Fuerte	+1,83
Altura Inserción Post.		Alta	+2,20
Anchura Insc. Post.		Ancha	+2,80
Ligamento Suspensor		Fuerte	+0,45
Profundidad Ubre		Recogida	+1,04
Coloc. Pezones Ant.		Cerrados	+0,68
Coloc. Pezones Post.		Cerrados	+0,50
Longitud de Pezones		Largos	+0,10

# SUGARHIGH

HO840M3208400815  
Fecha de nac: 15/02/20  
aAa 432561

FLY-HIGHER SUGARHIGH : 0200HO12090

EINSTEIN (TOPNOTCH x DUKE)

KELLOGG-BAY JUICY SUGAR

X JUICY (MAGNUS x TANGO)

KELLOGG-BAY DELTA SUGAR BB-83-3A-USA DOM

X DELTA (MOGUL x ROBUST)

KELLOGG-BAY SUPERSIRE SEXY MB-88-4A-USA



Fly-higher SUGARHIGH

GTPI 2957 NM\$ 914

Pruebas USA 12/23

## PRODUCCIÓN 82% Rep.

Leche Lbs	Grasa Lbs	Grasa %	Proteína Lbs	Proteína %
1517	82	+0,08	63	+0,05

## RASGOS SALUD IMMUNITY 110

Vida Productiva	4,3	Inmunidad crías	107
Células Somáticas	2,78	Facilidad de Parto	2,7%
Índice Fertilidad Hijas	0,8	Facilidad de Parto Hijas	2,4%
Durabilidad	0,4	Mortalidad crías toro	6,4%
Eficiencia Alimentaria	249	Veloc. de Ordeño (CAN)	95

## TIPO 81% Rep.

PTAT	1,80	Patas	-0,10
Ubres	2,09		

Estatura		Alta	+0,70
Fortaleza		Fuerte	+0,23
Profundidad Corporal		Profunda	+0,53
Estructura Lechera		Cost. Ab.	+2,24
Ángulo Grupa		Isq. Bajos	+0,08
Anchura Grupa		Ancha	+2,20
Patas Vista Lateral		Curvas	+0,62
Patas Vista Posterior		Cerradas	-0,40
Ángulo Podal		Bajo	-0,39
Coloc. de las Patas		Correcta	+0,23
Inserción Anterior		Fuerte	+1,27
Altura Inserción Post.		Alta	+3,07
Anchura Insc. Post.		Ancha	+3,82
Ligamento Suspensor		Fuerte	+1,26
Profundidad Ubre		Recogida	+0,68
Coloc. Pezones Ant.		Cerrados	+0,70
Coloc. Pezones Post.		Cerrados	+1,02
Longitud de Pezones		Largos	+0,13





# WINDFIELD

HOCANM14227102  
 Fecha de nac: 13/03/22  
 aAa 432516  
 0200H012640

## PROGENESIS WINDFIELD RC

RANGER-RED (RUBELS RED x SALVATORE RC)  
 PROGENESIS SHIMMER WAVE B-78-2A-CAN

X SHIMMER\*RC (SALVATORE RC x RUBICON)  
 PROGENESIS DELSON WINNIE P BB-83-3A-CAN

X ALTADELSON P (ROBSON x DELTA)  
 PROGENESIS OUTL WINTERBERRY MB-88-4A-CAN



Progenesis Outl Winterberry MB-88 (Bisabuela de WINDFIELD)

GTPI 2903 NM\$ 829

Pruebas USA 12/23

PRODUCCIÓN				79% Rep.
Leche Lbs	Grasa Lbs	Grasa %	Proteína Lbs	Proteína %
1279	66	+0,06	52	+0,04

RASGOS SALUD		IMMUNITY 108
Vida Productiva	5,5	Inmunidad crías 105
Células Somáticas	2,61	Facilidad de Parto 2,4%
Índice Fertilidad Hijas	-0,1	Facilidad de Parto Hijas 2,3%
Durabilidad	2,8	Mortalidad crías toro 5,9%
Eficiencia Alimentaria	189	Veloc. de Ordeño (CAN) 93

TIPO		77% Rep.
PTAT	2,18	Patas 1,57
Ubres	1,86	

Estatura	Alta	+2,40
Fortaleza	Fuerte	+1,52
Profundidad Corporal	Profunda	+1,06
Estructura Lechera	Cost. Ab.	+0,92
Ángulo Grupa	Isq. Altos	-0,45
Anchura Grupa	Ancha	+1,46
Patas Vista Lateral	Curvas	+0,03
Patas Vista Posterior	Aplomadas	+2,17
Ángulo Podal	Profundo	+2,04
Coloc. de las Patas	Correcta	+1,89
Inserción Anterior	Fuerte	+2,62
Altura Inserción Post.	Alta	+2,72
Anchura Insc. Post.	Ancha	+2,55
Ligamento Suspensor	Fuerte	+0,44
Profundidad Ubre	Recogida	+2,51
Coloc. Pezones Ant.	Cerrados	+0,67
Coloc. Pezones Post.	Cerrados	+0,11
Longitud de Pezones	Cortos	-0,27

# YESDEAR

H0840M3228764656  
 Fecha de nac: 10/04/22  
 aAa 243165  
 0200H012804

## COOKIECUTTER YESDEAR

HOLYSMOKES (HIGHJUMP x RENEGADE)  
 PINE-TREE 7593 YIS 8792-ET

X YIS (CHARL x NUMERO UNO)  
 PINE-TREE ERA ACHIE 7593-ET BB-82-3A-USA

X ACHIEVER (YODER x EMBASSY)  
 SANDY-VALLEY MORGAN ERA-ET BB-83-2A DOM GMD



Sandy-Valley Morgan Era BB-83 (Bisabuela de YESDEAR)

GTPI 3109 NM\$ 1154

Pruebas USA 12/23

PRODUCCIÓN				79% Rep.
Leche Lbs	Grasa Lbs	Grasa %	Proteína Lbs	Proteína %
1919	125	+0,17	75	+0,05

RASGOS SALUD		IMMUNITY 106
Vida Productiva	4,7	Inmunidad crías 100
Células Somáticas	2,72	Facilidad de Parto 1,8%
Índice Fertilidad Hijas	-0,2	Facilidad de Parto Hijas 1,6%
Durabilidad	-1,0	Mortalidad crías toro 5,8%
Eficiencia Alimentaria	339	Veloc. de Ordeño (CAN) 93

TIPO		78% Rep.
PTAT	1,14	Patas -0,34
Ubres	1,32	

Estatura	Alta	+0,51
Fortaleza	Débil	-0,43
Profundidad Corporal	Profunda	+0,23
Estructura Lechera	Cost. Ab.	+2,34
Ángulo Grupa	Isq. Bajos	+0,16
Anchura Grupa	Ancha	+0,84
Patas Vista Lateral	Curvas	+1,09
Patas Vista Posterior	Cerradas	-0,65
Ángulo Podal	Bajo	-0,42
Coloc. de las Patas	Atr-s	-0,03
Inserción Anterior	Fuerte	+1,36
Altura Inserción Post.	Alta	+1,90
Anchura Insc. Post.	Ancha	+2,03
Ligamento Suspensor	Fuerte	+0,47
Profundidad Ubre	Recogida	+0,57
Coloc. Pezones Ant.	Cerrados	+0,52
Coloc. Pezones Post.	Cerrados	+0,72
Longitud de Pezones	Cortos	-0,12



# ZIRCON-P

## VOGUE ZIRCON-P

· HOCANM14131698  
· Fecha de nac: 04/07/21  
· aAa 324165  
· 0200H012521

A2P2-PP (LUSTER-P x DUKE)

VECTOR ZIPPER ZOE P MB-86-2A-CAN

X ZIPPER-P (ZIPIT-P x SUPERSHOT)

VOGUE BOW HOT MESS-P MB-85-4A-CAN

X BALL OF WAX (OHIO STYLE P x LADD P-RED)

OCONNORS RED HOT CHILLI PEPPER EX-90-2E-CAN 2\*(4/6)



Vogue ZIRCON-P

# ZUMBA

## CLAYNOOK ZUMBA

· HOCANM13601282  
· Fecha de nac: 13/12/20  
· aAa 423516  
· 0200H012355

HIGHJUMP (POSITIVE x DELTA)

CLAYNOOK ZEETA PURSUIT MB-85-3A-CAN

X PURSUIT (IMAX x PROFIT)

MORNINGVIEW DUKE ZIP BB-84-2A-CAN 8\*(0/42)

X DUKE (MONTROSS x SUPERSIRE)

MORNINGVIEW YODER ZEPLIN EX-90-2E-USA DOM



K-C



Claynook Zeeta Pursuit MB-85 (Madre de ZUMBA)

· GTPI 2782 NM\$ 613

Pruebas USA 12/23

PRODUCCIÓN					81% Rep.
Leche Lbs	Grasa Lbs	Grasa %	Proteína Lbs	Proteína %	
857	82	+0,17	34	+0,03	

RASGOS SALUD				IMMUNITY 102
Vida Productiva	1,5	Inmunidad crías	104	
Células Somáticas	2,90	Facilidad de Parto	2,5%	
Índice Fertilidad Hijas	0,9	Facilidad de Parto Hijas	1,8%	
Durabilidad	-1,3	Mortalidad crías toro	5,8%	
Eficiencia Alimentaria	182	Veloc. de Ordeño (CAN)	104	

TIPO				79% Rep.
PTAT	2,42	Patas	1,02	
Ubres	2,29			

Estatura		Alta	+1,42
Fortaleza		Fuerte	+0,70
Profundidad Corporal		Profunda	+0,93
Estructura Lechera		Cost. Ab.	+1,34
Ángulo Grupa		Isq. Bajos	+1,95
Anchura Grupa		Ancha	+1,61
Patas Vista Lateral		Rectas	-0,48
Patas Vista Posterior		Aplomadas	+1,21
Ángulo Podal		Profundo	+0,90
Coloc. de las Patas		Correcta	+1,29
Inserción Anterior		Fuerte	+2,71
Altura Inserción Post.		Alta	+3,00
Anchura Inserc. Post.		Ancha	+3,03
Ligamento Suspensor		Fuerte	+1,58
Profundidad Ubre		Recogida	+1,82
Coloc. Pezones Ant.		Cerrados	+1,28
Coloc. Pezones Post.		Cerrados	+1,72
Longitud de Pezones		Cortos	-0,45

· GTPI 3053 NM\$ 988

Pruebas USA 12/23

PRODUCCIÓN					81% Rep.
Leche Lbs	Grasa Lbs	Grasa %	Proteína Lbs	Proteína %	
1861	133	+0,21	78	+0,07	

RASGOS SALUD				IMMUNITY 91
Vida Productiva	2,0	Inmunidad crías	93	
Células Somáticas	3,03	Facilidad de Parto	2,2%	
Índice Fertilidad Hijas	-2,2	Facilidad de Parto Hijas	1,8%	
Durabilidad	-2,9	Mortalidad crías toro	5,2%	
Eficiencia Alimentaria	345	Veloc. de Ordeño (CAN)	103	

TIPO				80% Rep.
PTAT	2,69	Patas	0,44	
Ubres	1,55			

Estatura		Alta	+2,58
Fortaleza		Fuerte	+1,61
Profundidad Corporal		Profunda	+2,62
Estructura Lechera		Cost. Ab.	+5,00
Ángulo Grupa		Isq. Altos	-0,43
Anchura Grupa		Ancha	+2,70
Patas Vista Lateral		Curvas	+1,16
Patas Vista Posterior		Aplomadas	+0,65
Ángulo Podal		Profundo	+0,87
Coloc. de las Patas		Correcta	+1,09
Inserción Anterior		Fuerte	+1,58
Altura Inserción Post.		Alta	+2,47
Anchura Inserc. Post.		Ancha	+4,41
Ligamento Suspensor		Fuerte	+1,92
Profundidad Ubre		Profunda	-0,25
Coloc. Pezones Ant.		Cerrados	+1,45
Coloc. Pezones Post.		Cerrados	+1,89
Longitud de Pezones		Cortos	-0,12





# LÍDERES POR ÍNDICE

## Toros Genómicos



TPI	
OWEN	3249
PREMIUM	3226
PALERMO	3205
HANSEL	3202
CASTING	3195
DISRUPTOR	3185
LIFESAVER	3174
PALMBAY	3165
CONNOR	3160
DRAX	3149

Fuente: Holstein USA

NM\$	
HANSEL	1292
DISRUPTOR	1259
PREMIUM	1206
DRAX	1190
OWEN	1179
YESDEAR	1154
PALERMO	1135
LIFESAVER	1132
POST	1130
FORWARD	1129

Fuente: Holstein USA

LPI	
PUNCH	3923
PEREGRINE	3816
DISRUPTOR	3775
POPROCK	3771
WINDFIELD	3754
POWERSTAR	3751
PATTERN	3738
METCALF	3735
CASTING	3731
NAIROBI	3730

Fuente: CDN

PRO\$	
PUNCH	4067
PEREGRINE	3827
POWERSTAR	3719
DISRUPTOR	3711
CONNOR	3707
PATTERN	3695
CASTING	3613
WINDFIELD	3611
OWEN	3593
NAIROBI	3540

Fuente: CDN

LECHE LBS	
NAIROBI	2259
DRAX	2246
FAIRPLAY	2244
LIFESAVER	2184
OUT-THERE	2023
ENJOY-PP	1992
YESDEAR	1919
ZUMBA	1861
METCALF	1785
DISRUPTOR	1775

Fuente: Holstein USA

GRASA LBS	
PREMIUM	141
PALMBAY	140
OWEN	136
PEREGRINE	134
ZUMBA	133
DISRUPTOR	131
HANSEL	131
PALERMO	128
YESDEAR	125
DRAX	122

Fuente: Holstein USA

PROTEÍNA LBS	
DRAX	93
LIFESAVER	85
OWEN	82
DISRUPTOR	80
FAIRPLAY	79
ZUMBA	78
OUT-THERE	75
PALMBAY	75
YESDEAR	75
METCALF	74

Fuente: Holstein USA

CEL. SOMÁTICAS	
CONNOR	2,44
PUNCH	2,58
WINDFIELD	2,61
POWERSTAR	2,64
HEATWAVE	2,64
HICCUP-RED	2,69
DISRUPTOR	2,69
CASTING	2,69
OWEN	2,71
BALLOT	2,71

Fuente: Holstein USA

TIPO - PTAT	
BENIGNO-P	3,79
NASHVILLE	3,70
GENIAL	3,58
CORONA	3,48
PENROSE	3,41
HAVENOFEAR	3,37
FLASH	3,25
BULLSEYE	3,16
HINDSIGHT-RED	3,11
PREFER	3,10

Fuente: Holstein USA

UBRES - UDC	
PREFER	3,47
ROZTAC	3,42
BENIGNO-P	3,33
GENIAL	3,08
HAVENOFEAR	3,00
PALMBAY	2,92
PENROSE	2,92
NASHVILLE	2,88
FLASH	2,73
HERO SG	2,67

Fuente: Holstein USA

PATAS - FLC	
NASHVILLE	2,38
FLASH	2,04
BENIGNO-P	1,86
CORONA	1,73
LATAYO	1,67
PENROSE	1,58
WINDFIELD	1,57
PARBO	1,47
PARTY	1,37
BALLGAME	1,24

Fuente: Holstein USA

EFICIENCIA ALIMENTARIA	
DRAX	378
DISRUPTOR	362
PREMIUM	352
OWEN	349
HANSEL	348
ZUMBA	345
PALMBAY	342
LIFESAVER	341
YESDEAR	339
NAIROBI	329

Fuente: Holstein USA

ÍNDICE IMMUNITY	
PARBO	112
PUNCH	112
HICCUP-RED	112
HANSEL	111
HEATWAVE	111
POWERSTAR	110
SUGARHIGH	110
CONNOR	108
HARMONIOUS	108
CASTING	108

Fuente: CDN

VIDA PRODUCTIVA	
POWERSTAR	6,6
HANSEL	6,5
CONNOR	6,4
FORWARD	6,3
POST	6,2
HICCUP-RED	6,1
PARBO	6,1
DISRUPTOR	5,8
MARAUDER	5,7
HEATWAVE	5,6

Fuente: Holstein USA

ÍNDICE FERTILIDAD HIJAS	
HARMONIOUS	1,5
HANSEL	1,5
CLARO	1,4
EARLYBIRD	1,4
POST	1,1
CASTING	0,9
PALERMO	0,9
ZIRCON-P	0,9
HICCUP-RED	0,8
METCALF	0,8

Fuente: Holstein USA

FACILIDAD DE PARTO	
FORWARD	1,1
BALLOT	1,1
PALERMO	1,4
PREMIUM	1,5
PENROSE	1,5
FAIRPLAY	1,5
POST	1,6
HEATWAVE	1,6
HANSEL	1,7
YESDEAR	1,8

Fuente: Holstein USA



# ALLEYOOP

HO CANM42002534  
Fecha de nac: 09/12/18  
aAa 312564  
BRABANTDALE ALLEYOOP : 0200HO11822

**CRUSHABULL** (CRUSH x MOGUL)  
BRABANTDALE RAMBO ANGELFACE MB-85-2A-CAN

**RAMBO** (KINGBOY x NUMERO UNO)  
BLONDIN MCCUTCHEN ANGELICA MB-85-2A-CAN 12\*(6/55)

**MCCUTCHEN** (BOOKEM x SHOTTLE)  
RWM SNOW ANGEL-ET MB-87-5A-CAN 3\*(0/18)



Liberty-Gen AppleFritter BB-83

**GTPI 2317 NM\$ 61**

Pruebas USA 12/23

**PRODUCCIÓN** 480 Hijas 303 Rebaños 94% Rep.

Leche Lbs	Grasa Lbs	Grasa %	Proteína Lbs	Proteína %
1378	11	-0,14	30	-0,04

**RASGOS SALUD** IMMUNITY 93

Vida Productiva	-1,1	Inmunidad crías	103
Células Somáticas	3,02	Facilidad de Parto	2,7%
Índice Fertilidad Hijas	-2,8	Facilidad de Parto Hijas	2,1%
Durabilidad	-6,4	Mortalidad crías toro	7,0%
Eficiencia Alimentaria	55	Veloc. de Ordeño (CAN)	104

**TIPO** 259 Hijas 179 Rebaños 91% Rep.

PTAT	3,97	Patas	1,48
Ubres	2,72		

Estatura	Alta	+4,18
Fortaleza	Fuerte	+1,31
Profundidad Corporal	Profunda	+2,73
Estructura Lechera	Cost. Ab.	+4,51
Ángulo Grupa	Isq. Altos	-0,09
Anchura Grupa	Ancha	+2,21
Patas Vista Lateral	Curvas	+2,12
Patas Vista Posterior	Aplomadas	+1,35
Ángulo Podal	Profundo	+1,83
Coloc. de las Patas	Correcta	+2,65
Inserción Anterior	Fuerte	+3,52
Altura Inserción Post.	Alta	+4,20
Anchura Inserc. Post.	Ancha	+4,41
Ligamento Suspensor	Fuerte	+2,60
Profundidad Ubre	Recogida	+2,37
Coloc. Pezones Ant.	Cerrados	+2,38
Coloc. Pezones Post.	Cerrados	+2,47
Longitud de Pezones	Cortos	-0,06

# ALLGAUD

HO DEUM124490406  
Fecha de nac: 27/04/21  
aAa 423615  
HAH ALLGAUD : 0200HO07972

**ALLIGATOR** (KINGBOY x MCCUTCHEN)  
HAH IWANKA EX-90-5A-DEU

**GYMNAS** (DOORSOPEN x JABIR)  
WHO INKI MB-87-4A-DEU

**1STCLASS** (NUMERO UNO x DORCY)  
INDIANA MB-89-4A-DEU



Hah Iwanka EX-90 (Madre de ALLGAUD)

**GPA LPI 3378 PRO\$ 2306**

Pruebas CANADÁ 12/23

**PRODUCCIÓN** 85% Rep.

Leche Kg	Grasa Kg	Grasa %	Proteína Kg	Proteína %
1810	55	-0,13	50	-0,09

**RASGOS SALUD** IMMUNITY 96

Vida en el rebaño	104	Inmunidad crías	101
Células Somáticas	105	Facilidad de Parto	98
Fertilidad Hijas	97	Facilidad de Parto Hijas	101
Fertilidad	61%	Veloc. de Ordeño	97
Eficiencia Alimentaria	97	Temperamento	101

**TIPO** 82% Rep.

Tipo	13	Fortaleza Lech. y Capacidad	5
Sistema Mamario	12	Grupa	2
Patas	11		

Profundidad Ubre	Recogida	2R
Textura Ubre	Suave	10
Ligamento Susp. Medio	Fuerte	13
Inserción Anterior	Fuerte	4
Colocación Pezones Ant.	Cerrados	1C
Altura Inserción Posterior	Alta	9
Anchura Inserción Post.	Ancha	13
Colocación Pezones Post.	Cerrados	1C
Longitud de Pezones	Largos	2L
Ángulo Podal	Alto	7
Profundidad de Talón	Alto	7
Calidad de Hueso	Plano	7
Patas Vista Lateral	Curvas	1C
Patas Vista Posterior	Aplomadas	12
Estatura	Alta	4A
Anchura de Pecho	Estrecha	-2
Profundidad Corporal		0
Estructura Lechera	Cost. Abierta	8
Fortaleza de Lomo	Fuerte	1
Ángulo de Grupa	Alto	2A
Anchura de Grupa	Ancha	6

# AMBROSE

## PROGENESIS AMBROSE

• HOCANM14227002  
 • Fecha de nac: 22/01/22  
 • aAa 423561  
 • 0200H012580

**RANGER-RED** (RUBELS RED x SALVATORE RC)  
 MYSTIQUE LAMBDA ANIS MB-89-4A-CAN 1\*(0/8)

**DELTA-LAMBDA** (DELTA x NUMERO UNO)  
 MYSTIQUE EXTREME ABRICOT EX-94-4E-CAN 6\*(9/21)

**EXTREME** (SUPERSIRE x SNOWMAN)  
 MYSTIQUE MCCUTCHEN APRIL EX-93-2E-USA 3\*(0/15)



Mystique Lambda Anis MB-89 (Madre de AMBROSE)

# BENIGNO-P

## DG BENIGNO-P RC

• HONLDM634721153  
 • Fecha de nac: 10/04/22  
 • aAa  
 • 0200H007995

**MOOI RC P** (MIRAND-PP x KING DOC)  
 BUITENEIND DG BRYLO 4

**HANIKO** (DELTA-LAMBDA x MONTEREY)  
 GENESLAND GEN BRYLO ET MB-85-DEU

**UNDENIED** (SOLOMON x G W ATWOOD)  
 BRYLIN



OH-River-SYC Mogal Brylan MB-87 (Línea materna de BENIGNO-P)

• **GPA LPI 3691** **PRO\$ 2790** Pruebas CANADÁ 12/23

PRODUCCIÓN					80% Rep.
Leche Kg	Grasa Kg	Grasa %	Proteína Kg	Proteína %	
1199	95	+0,40	55	+0,12	

RASGOS SALUD				IMMUNITY 101
Vida en el rebaño	107	Inmunidad crías	102	
Células Somáticas	107	Facilidad de Parto	100	
Fertilidad Hijas	97	Facilidad de Parto Hijas	98	
Fertilidad	63%	Veloc. de Ordeño	92	
Eficiencia Alimentaria	102	Temperamento	101	

TIPO				77% Rep.
Tipo	14	Fortaleza Lech. y Capacidad	10	
Sistema Mamario	9	Grupa	10	
Patas	10			

Profundidad Ubre		Recogida	3R
Textura Ubre		Suave	4
Ligamento Susp. Medio		Fuerte	6
Inserción Anterior		Fuerte	6
Colocación Pezones Ant.		Cerrados	4C
Altura Inserción Posterior		Alta	10
Anchura Inserción Post.		Ancha	10
Colocación Pezones Post.		Cerrados	1C
Longitud de Pezones		Largos	1L
Ángulo Podal		Alto	5
Profundidad de Talón		Alto	9
Calidad de Hueso			0
Patas Vista Lateral		Curvas	2C
Patas Vista Posterior		Aplomadas	6
Estatura		Alta	5A
Anchura de Pecho		Ancha	4
Profundidad Corporal		Profunda	3
Estructura Lechera		Cost. Abierta	9
Fortaleza de Lomo		Fuerte	12
Ángulo de Grupa		Bajo	6B
Anchura de Grupa		Ancha	5

• **GTPI 2502** **NM\$ 262** Pruebas USA 12/23

PRODUCCIÓN					79% Rep.
Leche Lbs	Grasa Lbs	Grasa %	Proteína Lbs	Proteína %	
312	17	+0,02	16	+0,02	

RASGOS SALUD				IMMUNITY 103
Vida Productiva	1,8	Inmunidad crías	107	
Células Somáticas	2,83	Facilidad de Parto	2,9%	
Índice Fertilidad Hijas	-0,5	Facilidad de Parto Hijas	2,2%	
Durabilidad	-2,1	Mortalidad crías toro	6,2%	
Eficiencia Alimentaria	50	Veloc. de Ordeño (CAN)	104	

TIPO				77% Rep.
PTAT	3,79	Patas	1,86	
Ubres	3,33			

Estatura		Alta	+3,45
Fortaleza		Fuerte	+0,63
Profundidad Corporal		Profunda	+1,43
Estructura Lechera		Cost. Ab.	+2,75
Ángulo Grupa		Isq. Bajos	+0,30
Anchura Grupa		Ancha	+2,41
Patas Vista Lateral		Curvas	+0,58
Patas Vista Posterior		Aplomadas	+2,12
Ángulo Podal		Profundo	+2,66
Coloc. de las Patas		Correcta	+2,54
Inserción Anterior		Fuerte	+4,23
Altura Inserción Post.		Alta	+4,53
Anchura Insc. Post.		Ancha	+3,84
Ligamento Suspensor		Fuerte	+2,41
Profundidad Ubre		Recogida	+4,12
Coloc. Pezones Ant.		Cerrados	+1,94
Coloc. Pezones Post.		Cerrados	+2,21
Longitud de Pezones		Cortos	-0,39



# BRUINS

## JACOBS BRUINS

• HOCANM120600956  
 • Fecha de nac: 16/08/21  
 • aAa 324516  
 • 0200H012609

DELTA-LAMBDA (DELTA x NUMERO UNO)

JACOBS HIGH OCTANE BABE EX-94-5A-CAN

X HIGH OCTANE (MCCUTCHEN x OBSERVER)

JACOBS GOLDWYN BRITANY EX-96-2E-CAN 32\*(0/161)

X GOLDWYN (JAMES x STORM)

JACOBS JASPER BEST MB-88-4A-CAN 22\*(0/110)



Jacobs High Octane Babe EX-94 (Madre de BRUINS)

# BULLSEYE

## MB-LUCKYLADY BULLSEYE

• MB-86  
 • H0840M3234629819  
 • Fecha de nac: 04/03/21  
 • aAa 432165  
 • 0200H012376

DELTA-LAMBDA (DELTA x NUMERO UNO)

LADYROSE CAUGHT YOUR EYE-ET MB-89-2A-USA

X UNIX (NUMERO UNO x DOMAIN)

ROSDALE ACHIEVERSLEGACY-ET MB-89-2A-USA

X DOORMAN (BOOKEM x SHOTTLE)

ROSDALE LEXINGTON-ET EX-95-2E-USA 3\*(7/12)



Ladyrose Caught Your Eye MB-89 (Madre de BULLSEYE)

• GPA LPI 3300 PRO\$1968 Pruebas CANADÁ 12/23

• GPA LPI 3347 PRO\$1704 Pruebas CANADÁ 12/23

### PRODUCCIÓN 84% Rep.

Leche Kg	Grasa Kg	Grasa %	Proteína Kg	Proteína %
836	46	+0,12	41	+0,10

### PRODUCCIÓN 84% Rep.

Leche Kg	Grasa Kg	Grasa %	Proteína Kg	Proteína %
546	55	+0,28	28	+0,07

### RASGOS SALUD IMMUNITY 99

Vida en el rebaño	106	Inmunidad crías	104
Células Somáticas	101	Facilidad de Parto	97
Fertilidad Hijas	99	Facilidad de Parto Hijas	99
Fertilidad	62%	Veloc. de Ordeño	102
Eficiencia Alimentaria	102	Temperamento	103

### RASGOS SALUD IMMUNITY 94

Vida en el rebaño	102	Inmunidad crías	108
Células Somáticas	100	Facilidad de Parto	102
Fertilidad Hijas	99	Facilidad de Parto Hijas	98
Fertilidad	58%	Veloc. de Ordeño	99
Eficiencia Alimentaria	101	Temperamento	105

### TIPO 82% Rep.

Tipo	12	Fortaleza Lech. y Capacidad	6
Sistema Mamario	9	Grupa	7
Patas	10		

Profundidad Ubre		Recogida	4R
Textura Ubre		Suave	8
Ligamento Susp. Medio		Fuerte	4
Inserción Anterior		Fuerte	8
Colocación Pezones Ant.		Cerrados	3C
Altura Inserción Posterior		Alta	7
Anchura Inserción Post.		Ancha	9
Colocación Pezones Post.		Cerrados	2C
Longitud de Pezones		Cortos	6C
Ángulo Podal		Alto	5
Profundidad de Talón		Alto	12
Calidad de Hueso		Plano	4
Patas Vista Lateral		Rectas	2R
Patas Vista Posterior		Aplomadas	7
Estatura		Alta	2A
Anchura de Pecho		Estrecha	-2
Profundidad Corporal		Poco profunda	-1
Estructura Lechera		Cost. Abierta	9
Fortaleza de Lomo		Fuerte	11
Ángulo de Grupa		Alto	3A
Anchura de Grupa		Ancha	6

### TIPO 81% Rep.

Tipo	16	Fortaleza Lech. y Capacidad	14
Sistema Mamario	10	Grupa	9
Patas	12		

Profundidad Ubre			0
Textura Ubre		Suave	8
Ligamento Susp. Medio		Fuerte	8
Inserción Anterior		Fuerte	8
Colocación Pezones Ant.		Cerrados	7C
Altura Inserción Posterior		Alta	10
Anchura Inserción Post.		Ancha	14
Colocación Pezones Post.		Cerrados	7C
Longitud de Pezones		Cortos	3C
Ángulo Podal		Alto	4
Profundidad de Talón		Alto	10
Calidad de Hueso		Plano	6
Patas Vista Lateral		Curvas	6C
Patas Vista Posterior		Aplomadas	8
Estatura		Alta	6A
Anchura de Pecho		Ancha	4
Profundidad Corporal		Profunda	10
Estructura Lechera		Cost. Abierta	12
Fortaleza de Lomo		Fuerte	12
Ángulo de Grupa		Alto	1A
Anchura de Grupa		Ancha	12



# CORONA

KINGS-RANSOM CORONA

MB-87  
H0840M3224437468  
Fecha de nac: 09/12/20  
aAa 234165  
0200H012398

ALLEYOOP (CRUSHABULL x RAMBO)  
KINGS-RANSOM KD CARNIVAL-ET EX-91-3A-USA

X DOC (KINGBOY x MACK)  
KINGS-RANSOM MG CLEAVAGE-ET EX-95-5A-USA 2\*(0/11)

X MOGUL (DORCY x MARSH)  
GOLDEN-OAKS GWYN CLASSY-ET EX-92-5A-USA



Kings-Ransom Kd Carnival EX-91 (Madre de CORONA)

# CRUSHABULL

OH-RIVER-SYC CRUSHABULL

EX-92  
H0840M3135145001  
Fecha de nac: 10/03/17  
aAa 324165  
0200H011127

CRUSH (DOORMAN x NUMERO UNO)  
OH-RIVER-SYC MOGAL BRYLAN MB-87-4A-USA

X MOGUL (DORCY x MARSH)  
OH-RIVER-SYC MRDN BILLIE-ET EX-91-4A-USA

X MERIDIAN (DOMAIN x PLANET)  
SANDY-VALLEY ATWD BARBIE-ET EX-91-5A-USA



Sabbiona Crushabull Elvsa MB-87

GTPI 2496 NM\$ 300

Pruebas USA 12/23

GPA LPI 2750 PRO\$ 395

Pruebas CANADÁ 12/23

PRODUCCIÓN					82% Rep.
Leche Lbs	Grasa Lbs	Grasa %	Proteína Lbs	Proteína %	
1034	50	+0,04	29	-0,01	

PRODUCCIÓN					1547 Hijas	631 Rebaños	99% Rep.
Leche Kg	Grasa Kg	Grasa %	Proteína Kg	Proteína %			
-54	-26	-0,20	-3	0,00			

Media de Producción: 13020 Kg Leche 3,87 %G 3,21 %P

RASGOS SALUD				IMMUNITY	86
Vida Productiva	0,6	Inmunidad crías	92		
Células Somáticas	3,11	Facilidad de Parto	2,6%		
Índice Fertilidad Hijas	-1,8	Facilidad de Parto Hijas	2,1%		
Durabilidad	-5,4	Mortalidad crías toro	6,9%		
Eficiencia Alimentaria	118	Veloc. de Ordeño (CAN)	109		

RASGOS SALUD				IMMUNITY	94
Vida en el rebaño	101	Inmunidad crías	107		
Células Somáticas	97	Facilidad de Parto	95		
Fertilidad Hijas	101	Facilidad de Parto Hijas	100		
Fertilidad	62%	Veloc. de Ordeño	104		
Eficiencia Alimentaria	96	Temperamento	104		

TIPO				80% Rep.
PTAT	3,48	Patatas	1,73	
Ubres	2,26			

TIPO				1301 Hijas	519 Rebaños	98% Rep.
Tipo	14	Fortaleza Lech. y Capacidad	4			
Sistema Mamario	12	Grupa	3			
Patatas	12					

Estatura		Alta	+3,04
Fortaleza		Fuerte	+1,42
Profundidad Corporal		Profunda	+2,60
Estructura Lechera		Cost. Ab.	+4,14
Ángulo Grupa		Isq. Altos	-0,57
Anchura Grupa		Ancha	+2,22
Patatas Vista Lateral		Curvas	+1,40
Patatas Vista Posterior		Aplomadas	+1,79
Ángulo Podal		Profundo	+1,80
Coloc. de las Patatas		Correcta	+2,45
Inserción Anterior		Fuerte	+2,91
Altura Inserción Post.		Alta	+3,81
Anchura Insc. Post.		Ancha	+4,05
Ligamento Suspensor		Fuerte	+1,93
Profundidad Ubre		Recogida	+1,29
Coloc. Pezones Ant.		Cerrados	+1,43
Coloc. Pezones Post.		Cerrados	+1,66
Longitud de Pezones		Largos	+1,23

Profundidad Ubre		Recogida	6R
Textura Ubre		Suave	13
Ligamento Susp. Medio		Fuerte	1
Inserción Anterior		Fuerte	14
Colocación Pezones Ant.		Cerrados	11C
Altura Inserción Posterior		Alta	7
Anchura Inserción Post.		Ancha	5
Colocación Pezones Post.		Cerrados	2C
Longitud de Pezones		Cortos	2C
Ángulo Podal		Alto	4
Profundidad de Talón		Alto	7
Calidad de Hueso		Plano	16
Patatas Vista Lateral		Curvas	13C
Patatas Vista Posterior		Aplomadas	6
Estatura		Alta	7A
Anchura de Pecho		Estrecha	-5
Profundidad Corporal		Profunda	5
Estructura Lechera		Cost. Abierta	7
Fortaleza de Lomo		Fuerte	6
Ángulo de Grupa		Alto	1A
Anchura de Grupa		Ancha	4

# FLASH

## TERRA-LINDA FLASH

• H0840M3249796161  
 • Fecha de nac: 21/07/22  
 • aAa 324156  
 • 0200HO12761

**PERFECT** (RENEGADE x DELTA-LAMBDA)  
 TERRA-LINDA DOC 794-ET MB-88-3A-USA

**X DOC** (KINGBOY x MACK)  
 TRIFECTA K CONNIE-ET MB-85-2A-USA

**X CRACKSHOT** (SUPERSHOT x MOGUL)  
 TRIPLECROWN KINGBOY 6-ET MB-86-3A-USA



Terra-linda FLASH

# GENIAL

## MATTENHOF GENIAL

• CHEM120133856137  
 • Fecha de nac: 08/05/22  
 • aAa  
 • 0196HO58093

**DELTA-LAMBDA** (DELTA x NUMERO UNO)  
 MATTENHOF ROYALCRUSH GALAXY MB-85

**X ROYALCRUSH** (CRUSH x HIGH OCTANE)  
 MATTENHOF UNIX GALAXINA MB-86

**X UNIX** (NUMERO UNO x DOMAIN)  
 GALYS-VRAY EX-94



GALYS-VRAY EX-94 (Bisabuela de GENIAL)



• **GTPI 2810** **NM\$ 612**

Pruebas USA 12/23

PRODUCCIÓN					82% Rep.
Leche Lbs	Grasa Lbs	Grasa %	Proteína Lbs	Proteína %	
1316	69	+0,06	47	+0,02	

RASGOS SALUD				IMMUNITY 102
Vida Productiva	3,4	Inmunidad crías		107
Células Somáticas	3,00	Facilidad de Parto		2,6%
Índice Fertilidad Hijas	-1,5	Facilidad de Parto Hijas		2,2%
Durabilidad	-0,9	Mortalidad crías toro		6,8%
Eficiencia Alimentaria	166	Veloc. de Ordeño (CAN)		101

TIPO				81% Rep.
PTAT	3,25	Patas		2,04
Ubres	2,73			

Estatura		Alta	+2,33
Fortaleza		Fuerte	+1,83
Profundidad Corporal		Profunda	+2,02
Estructura Lechera		Cost. Ab.	+2,29
Ángulo Grupa		Isq. Altos	-0,82
Anchura Grupa		Ancha	+2,92
Patas Vista Lateral		Curvas	+0,41
Patas Vista Posterior		Aplomadas	+3,17
Ángulo Podal		Profundo	+2,00
Coloc. de las Patas		Correcta	+2,18
Inserción Anterior		Fuerte	+2,91
Altura Inserción Post.		Alta	+4,04
Anchura Insc. Post.		Ancha	+4,20
Ligamento Suspensor		Fuerte	+2,11
Profundidad Ubre		Recogida	+2,02
Coloc. Pezones Ant.		Cerrados	+0,84
Coloc. Pezones Post.		Cerrados	+1,47
Longitud de Pezones		Largos	+0,39

• **GTPI 2553** **NM\$ 355**

Pruebas USA 12/23

PRODUCCIÓN					81% Rep.
Leche Lbs	Grasa Lbs	Grasa %	Proteína Lbs	Proteína %	
758	37	+0,03	31	+0,03	

RASGOS SALUD				IMMUNITY
Vida Productiva	1,2	Inmunidad crías		
Células Somáticas	2,98	Facilidad de Parto		2,2%
Índice Fertilidad Hijas	-0,5	Facilidad de Parto Hijas		2,5%
Durabilidad	-4,0	Mortalidad crías toro		6,3%
Eficiencia Alimentaria	116	Veloc. de Ordeño (CAN)		106

TIPO				80% Rep.
PTAT	3,58	Patas		1,03
Ubres	3,08			

Estatura		Alta	+3,51
Fortaleza		Fuerte	+1,16
Profundidad Corporal		Profunda	+2,39
Estructura Lechera		Cost. Ab.	+3,86
Ángulo Grupa		Isq. Bajos	+0,06
Anchura Grupa		Ancha	+3,06
Patas Vista Lateral		Curvas	+1,05
Patas Vista Posterior		Aplomadas	+1,39
Ángulo Podal		Profundo	+2,18
Coloc. de las Patas		Correcta	+1,78
Inserción Anterior		Fuerte	+3,81
Altura Inserción Post.		Alta	+4,45
Anchura Insc. Post.		Ancha	+4,22
Ligamento Suspensor		Fuerte	+2,67
Profundidad Ubre		Recogida	+3,27
Coloc. Pezones Ant.		Cerrados	+1,88
Coloc. Pezones Post.		Cerrados	+2,18
Longitud de Pezones		Cortos	-1,12

# HAVENOFEAR

HO840M3217720891  
Fecha de nac: 16/04/21  
aAa 243615

MR ERNESTANTHONY HAVENOFEAR: 0200HO12529

DELTA-LAMBDA (DELTA x NUMERO UNO)

S-S-I DOC HAVE NOT 8783-ET EX-92-4A-USA

X DOC (KINGBOY x MACK)

FLY-HIGHER JEDI HAVENOT-ET MB-87-5A-CAN

X JEDI (MONTROSS x SUPERSIRE)

COOKIECUTTER MASY HASHES-ET MB-85-2A-USA



S-S-I Doc Have Not 8783 EX-92 (Madre de HAVENOFEAR)

GTPI 2810 NM\$ 648

Pruebas USA 12/23

## PRODUCCIÓN

82% Rep.

Leche Lbs	Grasa Lbs	Grasa %	Proteína Lbs	Proteína %
1698	51	-0,05	63	+0,03

## RASGOS SALUD

IMMUNITY 90

Vida Productiva	3,6	Inmunidad crías	98
Células Somáticas	3,00	Facilidad de Parto	2,0%
Índice Fertilidad Hijas	-1,0	Facilidad de Parto Hijas	2,4%
Durabilidad	-1,5	Mortalidad crías toro	5,7%
Eficiencia Alimentaria	180	Veloc. de Ordeño (CAN)	100

## TIPO

81% Rep.

PTAT	3,37	Patas	1,07
Ubres	3,00		

Estatura		Alta	+2,57
Fortaleza		Fuerte	+1,51
Profundidad Corporal		Profunda	+1,94
Estructura Lechera		Cost. Ab.	+2,63
Ángulo Grupa		Isq. Bajos	+0,48
Anchura Grupa		Ancha	+2,01
Patas Vista Lateral		Rectas	-0,11
Patas Vista Posterior		Aplomadas	+1,40
Ángulo Podal		Profundo	+2,66
Coloc. de las Patas		Correcta	+1,49
Inserción Anterior		Fuerte	+3,70
Altura Inserción Post.		Alta	+4,24
Anchura Inserc. Post.		Ancha	+4,36
Ligamento Suspensor		Fuerte	+2,12
Profundidad Ubre		Recogida	+2,24
Coloc. Pezones Ant.		Cerrados	+1,69
Coloc. Pezones Post.		Cerrados	+2,07
Longitud de Pezones		Cortos	-0,42

# HERO SG

HOICHEM120165979026  
Fecha de nac: 31/08/21  
aAa 243165

0196HO57431

VOGUE HERO SG

A2P2-PP (LUSTER-P x DUKE)

VOGUE MIRAND HANAIEI-P MB-86-2A-CAN

X MIRAND (ZIPIT-P x KINGBOY)

PEAK HAWAII HTLN 80660-ET MB-85-5A-CAN

X HOTLINE (HOTROD x MOGUL)

BGP HAWAII-ET 2\*(0/10)



Vogue Mirand Hanaiei-P MB-86 (Madre de HERO SG)

GTPI 2734 NM\$ 538

Pruebas USA 12/23

## PRODUCCIÓN

81% Rep.

Leche Lbs	Grasa Lbs	Grasa %	Proteína Lbs	Proteína %
1027	78	+0,13	31	0,00

## RASGOS SALUD

IMMUNITY

Vida Productiva	1,5	Inmunidad crías	
Células Somáticas	2,86	Facilidad de Parto	2,1%
Índice Fertilidad Hijas	-0,4	Facilidad de Parto Hijas	2,0%
Durabilidad	-2,9	Mortalidad crías toro	5,9%
Eficiencia Alimentaria	163	Veloc. de Ordeño (CAN)	103

## TIPO

79% Rep.

PTAT	3,01	Patas	0,96
Ubres	2,67		

Estatura		Alta	+2,47
Fortaleza		Fuerte	+1,03
Profundidad Corporal		Profunda	+1,47
Estructura Lechera		Cost. Ab.	+2,13
Ángulo Grupa		Isq. Bajos	+0,63
Anchura Grupa		Ancha	+2,79
Patas Vista Lateral		Curvas	+0,63
Patas Vista Posterior		Aplomadas	+1,63
Ángulo Podal		Profundo	+1,20
Coloc. de las Patas		Correcta	+1,38
Inserción Anterior		Fuerte	+3,46
Altura Inserción Post.		Alta	+3,62
Anchura Inserc. Post.		Ancha	+3,61
Ligamento Suspensor		Fuerte	+1,75
Profundidad Ubre		Recogida	+2,50
Coloc. Pezones Ant.		Cerrados	+1,09
Coloc. Pezones Post.		Cerrados	+1,61
Longitud de Pezones		Largos	+0,02





# HINDSIGHT-RED

H0840M3226954603

Fecha de nac: 21/08/21

aAa 321456

0200H012532

## AOT HINDSIGHT-RED

LATENITE (MIRAND-PP x BAILEY-ET)

AOT SWIGMAN HALIA-RED-ET EX-90-4A-USA

X SWINGMAN-RED (APPRENTICE x DELTA)

AOT SALVATORE HICCUP-ET MB-88-5A-USA

X SALVATORE RC (SUPERSHOT x SYMPATICO)

COOKIECUTTER SSIRE HAS-ET MB-88-4A-USA DOM



AOT Swingman Halia-RED EX-90 (Madre de HINDSIGHT-RED)

GTPI 2521 NM\$ 339

Pruebas USA 12/23

PRODUCCIÓN					81% Rep.
Leche Lbs	Grasa Lbs	Grasa %	Proteína Lbs	Proteína %	
1490	46	-0,04	30	-0,06	

RASGOS SALUD				IMMUNITY 97
Vida Productiva	1,7	Inmunidad crías	100	
Células Somáticas	2,88	Facilidad de Parto	2,8%	
Índice Fertilidad Hijas	-1,4	Facilidad de Parto Hijas	2,7%	
Durabilidad	-4,2	Mortalidad crías toro	6,8%	
Eficiencia Alimentaria	106	Veloc. de Ordeño (CAN)	95	

TIPO				79% Rep.
PTAT	3,11	Patas	1,01	
Ubres	2,30			

Estatura		Alta	+3,15
Fortaleza		Fuerte	+1,16
Profundidad Corporal		Profunda	+2,23
Estructura Lechera		Cost. Ab.	+3,72
Ángulo Grupa		Isq. Bajos	+0,31
Anchura Grupa		Ancha	+3,17
Patas Vista Lateral		Curvas	+1,63
Patas Vista Posterior		Aplomadas	+1,31
Ángulo Podal		Profundo	+1,15
Coloc. de las Patas		Correcta	+1,78
Inserción Anterior		Fuerte	+2,21
Altura Inserción Post.		Alta	+4,31
Anchura Insc. Post.		Ancha	+4,08
Ligamento Suspensor		Fuerte	+1,62
Profundidad Ubre		Recogida	+1,73
Coloc. Pezones Ant.		Cerrados	+1,08
Coloc. Pezones Post.		Cerrados	+1,35
Longitud de Pezones		Largos	+1,26

# NASHVILLE

H0840M3150919059

Fecha de nac: 21/05/20

aAa 243156

0200H012191

## JIMTOWN NASHVILLE

TROPIC (HOTLINE x RUBICON)

JIMTOWN KD NARCISA-ET MB-88-2A-USA

X DOC (KINGBOY x MACK)

JIMTOWN DOORMAN NYX EX-93-5A-USA

X DOORMAN (BOOKEM x SHOTTLE)

JIMTOWN ATWOOD NITZANA MB-87-3A-USA



Jimtown KD Narcisa MB-88 (Madre de NASHVILLE)

GTPI 2659 NM\$ 393

Pruebas USA 12/23

PRODUCCIÓN					82% Rep.
Leche Lbs	Grasa Lbs	Grasa %	Proteína Lbs	Proteína %	
804	60	+0,10	36	+0,04	

RASGOS SALUD				IMMUNITY 97
Vida Productiva	0,5	Inmunidad crías	102	
Células Somáticas	2,90	Facilidad de Parto	1,8%	
Índice Fertilidad Hijas	-2,2	Facilidad de Parto Hijas	1,9%	
Durabilidad	-3,8	Mortalidad crías toro	7,4%	
Eficiencia Alimentaria	138	Veloc. de Ordeño (CAN)	98	

TIPO				81% Rep.
PTAT	3,70	Patas	2,38	
Ubres	2,88			

Estatura		Alta	+3,03
Fortaleza		Fuerte	+1,45
Profundidad Corporal		Profunda	+2,15
Estructura Lechera		Cost. Ab.	+3,52
Ángulo Grupa		Isq. Altos	-1,23
Anchura Grupa		Ancha	+2,60
Patas Vista Lateral		Curvas	+0,36
Patas Vista Posterior		Aplomadas	+3,36
Ángulo Podal		Profundo	+2,77
Coloc. de las Patas		Correcta	+2,70
Inserción Anterior		Fuerte	+3,30
Altura Inserción Post.		Alta	+3,67
Anchura Insc. Post.		Ancha	+4,67
Ligamento Suspensor		Fuerte	+3,34
Profundidad Ubre		Recogida	+2,20
Coloc. Pezones Ant.		Cerrados	+3,06
Coloc. Pezones Post.		Cerrados	+3,51
Longitud de Pezones		Cortos	-0,58



# PATHWAY

## BOSDALE PATHWAY

• HOCANM13883079  
 • Fecha de nac: 15/03/21  
 • aAa 324156  
 • 0200HO12438

ALLIGATOR (KINGBOY x MCCUTCHEN)  
 BOSDALE DOORMAN PORTRAIT B EX-92-CAN

X DOORMAN (BOOKEM x SHOTTLE)  
 BOSDALE BOLTON PORTRAIT EX-91-CAN 4\*(19/3)

X BOLTON (HERSHEL x CONVINCER)  
 BOSDALE GOLDY PORTRAIT EX-90-2E-CAN



Bosdale Outside Portrait EX-94 (Línea materna de PATHWAY)

• GPA LPI 3294 PRO\$ 1786 Pruebas CANADÁ 12/23

PRODUCCIÓN				86% Rep.
Leche Kg	Grasa Kg	Grasa %	Proteína Kg	Proteína %
1222	43	-0,04	42	0,00

RASGOS SALUD		IMMUNITY 94	
Vida en el rebaño	102	Inmunidad crías	103
Células Somáticas	104	Facilidad de Parto	99
Fertilidad Hijas	98	Facilidad de Parto Hijas	98
Fertilidad	61%	Veloc. de Ordeño	92
Eficiencia Alimentaria	99	Temperamento	99

TIPO		83% Rep.	
Tipo	14	Fortaleza Lech. y Capacidad	9
Sistema Mamario	9	Grupa	7
Patas	12		

Profundidad Ubre		Recogida	1R
Textura Ubre		Suave	6
Ligamento Susp. Medio		Fuerte	9
Inserción Anterior		Fuerte	5
Colocación Pezones Ant.		Abiertos	1A
Altura Inserción Posterior		Alta	8
Anchura Inserción Post.		Ancha	11
Colocación Pezones Post.		Cerrados	1C
Longitud de Pezones			0
Ángulo Podal		Alto	4
Profundidad de Talón		Alto	4
Calidad de Hueso		Plano	7
Patas Vista Lateral		Curvas	5C
Patas Vista Posterior		Aplomadas	8
Estatura		Alta	4A
Anchura de Pecho		Ancha	4
Profundidad Corporal		Profunda	3
Estructura Lechera		Cost. Abierta	8
Fortaleza de Lomo		Fuerte	4
Ángulo de Grupa		Bajo	2B
Anchura de Grupa		Ancha	11

# PREFER

## SIEMERS PREFER

• H0840M3245703439  
 • Fecha de nac: 30/03/22  
 • aAa 243156  
 • 0200HO12825

ROYALFLUSH (DISCJOCKEY x FABULOUS)  
 SIEMERS LMDA PARIS 27856-ET EX-91-4A-USA DOM GMD

X DELTA-LAMBDA (DELTA x NUMERO UNO)  
 SIEMERS DENVER PARIS-ET EX-91-4A-USA DOM GMD

X DENVER (MOGUL x ROBUST)  
 QUALITY TANGO PARIS MB-86-2A-USA



Siemers Lmda Paris 27856 EX-91 (Madre de PREFER)

• GTPI 2970 NM\$ 750 Pruebas USA 12/23

PRODUCCIÓN				81% Rep.
Leche Lbs	Grasa Lbs	Grasa %	Proteína Lbs	Proteína %
1097	63	+0,07	62	+0,10

RASGOS SALUD		IMMUNITY 102	
Vida Productiva	4,1	Inmunidad crías	104
Células Somáticas	2,84	Facilidad de Parto	2,5%
Índice Fertilidad Hijas	0,2	Facilidad de Parto Hijas	2,0%
Durabilidad	-0,9	Mortalidad crías toro	6,0%
Eficiencia Alimentaria	187	Veloc. de Ordeño (CAN)	95

TIPO		79% Rep.	
PTAT	3,10	Patas	1,12
Ubres	3,47		

Estatura		Alta	+2,89
Fortaleza		Fuerte	+1,63
Profundidad Corporal		Profunda	+1,41
Estructura Lechera		Cost. Ab.	+1,36
Ángulo Grupa		Isq. Altos	-0,81
Anchura Grupa		Ancha	+2,63
Patas Vista Lateral		Rectas	-1,08
Patas Vista Posterior		Aplomadas	+1,92
Ángulo Podal		Profundo	+2,95
Coloc. de las Patas		Correcta	+1,51
Inserción Anterior		Fuerte	+4,17
Altura Inserción Post.		Alta	+4,97
Anchura Insc. Post.		Ancha	+4,23
Ligamento Suspensor		Fuerte	+2,13
Profundidad Ubre		Recogida	+3,64
Coloc. Pezones Ant.		Cerrados	+1,10
Coloc. Pezones Post.		Cerrados	+1,55
Longitud de Pezones		Largos	+0,54



# ALCOVE

## WESTCOAST ALCOVE

EX-90  
HOCANM12638218  
Fecha de nac: 21/11/16  
aAa 432516  
0200HO11000

DUKE (MONTROSS x SUPERSIRE)  
GOLD-N-OAKS MVP ARIA2815-ET MB-88-4A 2\*(0/10)

MVP (MOGUL x PLANET)  
MS GOLD-N-OAKS ADORE2500-ET BB-83-4A-USA

EPIC (SUPER x BAXTER)  
GOLD-N-OAKS ARABELL 1765-ET MB-88-3A-USA DOM GMD



Hijas de ALCOVE

LPI 3625 PRO\$ 2851

Pruebas CANADÁ 12/23

PRODUCCIÓN 3895 Hijas 891 Rebaños 99% Rep.

Leche Kg	Grasa Kg	Grasa %	Proteína Kg	Proteína %
2322	135	+0,36	92	+0,09

Media de Producción: 14028 Kg Leche 4,17 %G 3,27 %P

RASGOS SALUD IMMUNITY 98

Vida en el rebaño	103	Inmunidad crías	104
Células Somáticas	95	Facilidad de Parto	101
Fertilidad Hijas	99	Facilidad de Parto Hijas	101
Fertilidad	64%	Veloc. de Ordeño	94
Eficiencia Alimentaria	95	Temperamento	103

TIPO 3229 Hijas 889 Rebaños 99% Rep.

Tipo	8	Fortaleza Lech. y Capacidad	14
Sistema Mamario	3	Grupa	4
Patas	6		

Profundidad Ubre		Profunda	7P
Textura Ubre		Carnosa	-4
Ligamento Susp. Medio		Débil	-2
Inserción Anterior		Fuerte	3
Colocación Pezones Ant.		Abiertos	1A
Altura Inserción Posterior		Alta	4
Anchura Inserción Post.		Ancha	11
Colocación Pezones Post.		Abiertos	3A
Longitud de Pezones		Largos	3L
Ángulo Podal		Bajo	-5
Profundidad de Talón			0
Calidad de Hueso		Redondo	-1
Patas Vista Lateral		Curvas	10C
Patas Vista Posterior		Cerradas	-5
Estatura		Baja	6B
Anchura de Pecho		Ancha	12
Profundidad Corporal		Profunda	10
Estructura Lechera		Cost. Abierta	11
Fortaleza de Lomo		Débil	-1
Ángulo de Grupa		Bajo	6B
Anchura de Grupa		Estrecha	-1

# BCMAP

## WESTCOAST BCMAP

MB-87  
HOCANM13127847  
Fecha de nac: 10/01/19  
aAa 342156  
0200HO11731

CHALLENGER (SUPERHERO x SILVER)  
FARIA-BROS ACHV BOGOTA-ET

ACHIEVER (YODER x EMBASSY)  
PINE-TREE 5931 RUBIC 6799

RUBICON (MOGUL x ROBUST)  
PINE-TREE 4387 OAK 5931-ET BB-83-3A-USA



Westcoast BCMAP

TPI 2921 NM\$ 917

Pruebas USA 12/23

PRODUCCIÓN 544 Hijas 34 Rebaños 98% Rep.

Leche Lbs	Grasa Lbs	Grasa %	Proteína Lbs	Proteína %
1133	99	+0,19	58	+0,08

RASGOS SALUD IMMUNITY 101

Vida Productiva	3,3	Inmunidad crías	97
Células Somáticas	2,81	Facilidad de Parto	2,3%
Índice Fertilidad Hijas	-0,1	Facilidad de Parto Hijas	2,3%
Durabilidad	0,6	Mortalidad crías toro	7,3%
Eficiencia Alimentaria	272	Veloc. de Ordeño (CAN)	99

TIPO 70 Hijas 12 Rebaños 88% Rep.

PTAT	1,35	Patas	0,18
Ubres	1,69		

Estatura		Baja	-0,34
Fortaleza		Débil	-0,15
Profundidad Corporal		Poco Prof.	-0,16
Estructura Lechera		Cost. Ab.	+0,84
Ángulo Grupa		Isq. Altos	-0,62
Anchura Grupa		Ancha	+0,76
Patas Vista Lateral		Curvas	+1,45
Patas Vista Posterior		Cerradas	-0,35
Ángulo Podal		Bajo	-0,50
Coloc. de las Patas		Correcta	+0,32
Inserción Anterior		Fuerte	+1,99
Altura Inserción Post.		Alta	+2,26
Anchura Insc. Post.		Ancha	+2,02
Ligamento Suspensor		Fuerte	+0,17
Profundidad Ubre		Recogida	+0,51
Coloc. Pezones Ant.		Cerrados	+1,06
Coloc. Pezones Post.		Cerrados	+0,98
Longitud de Pezones		Cortos	-0,74



# BLUFF

## PROGENESIS BLUFF

MB-85  
HOCANM12648479  
Fecha de nac: 02/12/16  
aAa 243651  
0200H010969

EUCLID (SUPERSHOT x MCCUTCHEN)

ENGLAND-AMMON MT BARBARA-ET MB-85-2A 6\*(5/25)

X MONTROSS (MOGUL x BOLTON)

RICHMOND-FD S BARBARA-ET EX-90-6A-USA

X SUPER (BOLIVER x O MAN)

RICHMOND-FD BARBIE EX-92-2E-USA



Costa View Bluff

TPI 2668 NM\$ 611

Pruebas USA 12/23

PRODUCCIÓN 2079 Hijas 723 Rebaños 98% Rep.

Leche Lbs	Grasa Lbs	Grasa %	Proteína Lbs	Proteína %
2079	38	-0,14	41	-0,08

RASGOS SALUD

IMMUNITY 103

Vida Productiva	4,5	Inmunidad crías	97
Células Somáticas	2,81	Facilidad de Parto	1,7%
Índice Fertilidad Hijas	0,8	Facilidad de Parto Hijas	1,6%
Durabilidad	2,4	Mortalidad crías toro	5,2%
Eficiencia Alimentaria	120	Veloc. de Ordeño (CAN)	105

TIPO

1129 Hijas 626 Rebaños 93% Rep.

PTAT	1,48	Patas	0,25
Ubres	2,23		

Estatura		Alta	+1,15
Fortaleza		Fuerte	+0,34
Profundidad Corporal		Poco Prof.	-0,08
Estructura Lechera		Cost. Ab.	+0,72
Ángulo Grupa		Isq. Bajos	+1,11
Anchura Grupa		Ancha	+0,74
Patas Vista Lateral		Rectas	-1,42
Patas Vista Posterior		Aplomadas	+0,43
Ángulo Podal		Profundo	+1,64
Coloc. de las Patas		Correcta	+0,46
Inserción Anterior		Fuerte	+2,38
Altura Inserción Post.		Alta	+3,34
Anchura Inserc. Post.		Ancha	+2,75
Ligamento Suspensor		Fuerte	+1,11
Profundidad Ubre		Recogida	+2,16
Coloc. Pezones Ant.		Cerrados	+0,55
Coloc. Pezones Post.		Cerrados	+0,15
Longitud de Pezones		Cortos	-1,25

# BOSA

## HILMAR BOSA

HO840M3139112680  
Fecha de nac: 28/05/19  
aAa 432561  
0200H011946

TIMBERLAKE (IMAX x SUPERSHOT)

TERRA-LINDA ACHIVER 4275-ET MB-85-3A-USA

X ACHIEVER (YODER x EMBASSY)

MS-TRAMILDA DELTA JAZZ-ET EX-90-5A-USA

X DELTA (MOGUL x ROBUST)

T-GEN-AC DENZEL JANARDY MB-89-3A-USA



Hilmar BOSA

TPI 2972 NM\$ 1028

Pruebas USA 12/23

PRODUCCIÓN 1828 Hijas 18 Rebaños 91% Rep.

Leche Lbs	Grasa Lbs	Grasa %	Proteína Lbs	Proteína %
1828	104	+0,11	62	+0,02

RASGOS SALUD

IMMUNITY 104

Vida Productiva	4,1	Inmunidad crías	106
Células Somáticas	2,95	Facilidad de Parto	1,9%
Índice Fertilidad Hijas	-0,3	Facilidad de Parto Hijas	2,0%
Durabilidad	0,0	Mortalidad crías toro	5,4%
Eficiencia Alimentaria	302	Veloc. de Ordeño (CAN)	102

TIPO

14 Hijas 9 Rebaños 86% Rep.

PTAT	1,12	Patas	0,15
Ubres	2,20		

Estatura		Baja	-0,16
Fortaleza		Débil	-0,99
Profundidad Corporal		Poco Prof.	-0,59
Estructura Lechera		Cost. Ab.	+1,67
Ángulo Grupa		Isq. Bajos	+1,16
Anchura Grupa		Ancha	+0,77
Patas Vista Lateral		Rectas	-0,46
Patas Vista Posterior		Cerradas	-0,19
Ángulo Podal		Bajo	-0,09
Coloc. de las Patas		Correcta	+0,22
Inserción Anterior		Fuerte	+2,06
Altura Inserción Post.		Alta	+2,82
Anchura Inserc. Post.		Ancha	+2,87
Ligamento Suspensor		Fuerte	+1,02
Profundidad Ubre		Recogida	+1,18
Coloc. Pezones Ant.		Cerrados	+2,00
Coloc. Pezones Post.		Cerrados	+1,93
Longitud de Pezones		Cortos	-1,65

# BRAVE

SIEMERS BRAVE

HO840M3143986627  
Fecha de nac: 14/06/19  
aAa 423651  
0200HO11906

TIMBERLAKE (IMAX x SUPERSHOT)

SIEMERS TRJ BROOKE 28030-ET BB-84-2A-USA

X TRAJECTORIA (DRACO 15006 x SUPERSIRE)

SIEMERS DELTA BROOKE-D7-ET BB-81-3A-USA

X DELTA (MOGUL x ROBUST)

MAPEL WOOD MAN O MAN BROOKE MB-88-3A-USA 4\*(0/20)



CALVING EASE



A2 A2



K-C



Siemers TRJ Brooke 28030 BB-84 (Madre de BRAVE)

TPI 2811 NM\$ 951

Pruebas USA 12/23

PRODUCCIÓN 95 Hijas 35 Rebaños 92% Rep.

Leche Lbs	Grasa Lbs	Grasa %	Proteína Lbs	Proteína %
1700	68	+0,01	63	+0,03

RASGOS SALUD

IMMUNITY 100

Vida Productiva	4,7	Inmunidad crías	102
Células Somáticas	2,87	Facilidad de Parto	1,4%
Índice Fertilidad Hijas	-0,2	Facilidad de Parto Hijas	1,9%
Durabilidad	0,6	Mortalidad crías toro	4,8%
Eficiencia Alimentaria	259	Veloc. de Ordeño (CAN)	99

TIPO

22 Hijas 7 Rebaños 87% Rep.

PTAT	0,68	Patas	-0,90
Ubres	2,17		

Estatura		Baja	-0,23
Fortaleza		Débil	-1,47
Profundidad Corporal		Poco Prof.	-1,18
Estructura Lechera		Cost. Ab.	+1,45
Ángulo Grupa		Isq. Bajos	+0,44
Anchura Grupa		Ancha	+0,32
Patas Vista Lateral		Curvas	+0,74
Patas Vista Posterior		Cerradas	-1,46
Ángulo Podal		Bajo	-0,39
Coloc. de las Patas		Atrás	-0,73
Inserción Anterior		Fuerte	+2,32
Altura Inserción Post.		Alta	+3,13
Anchura Inserc. Post.		Ancha	+2,40
Ligamento Suspensor		Débil	-0,26
Profundidad Ubre		Recogida	+1,48
Coloc. Pezones Ant.		Cerrados	+0,07
Coloc. Pezones Post.		Cerrados	+0,11
Longitud de Pezones		Largos	+0,04

# EINSTEIN

SILVERRIDGE V EINSTEIN

HOCANM12857528  
Fecha de nac: 18/04/18  
aAa 534126  
0200HO11586

TOPNOTCH (JEDI x LOTTOMAX)

SILVERRIDGE V DUKE EMAIL MB-87-5A-CAN 4\*(0/20)

X DUKE (MONTROSS x SUPERSIRE)

SILVERRIDGE V SSHOT EARRING EX-90-6A-CAN 10\*(0/50)

X SUPERSHOT (SUPERSIRE x SUPER)

SILVERRIDGE V MUNITION EARRING EX-90-5E-CAN 5\*(0/26)



IMMUNITY



A2 A2



K-C



Hijas de EINSTEIN

TPI 3036 NM\$ 959

Pruebas USA 12/23

PRODUCCIÓN 2507 Hijas 495 Rebaños 99% Rep.

Leche Lbs	Grasa Lbs	Grasa %	Proteína Lbs	Proteína %
1295	111	+0,21	62	+0,07

RASGOS SALUD

IMMUNITY 111

Vida Productiva	5,0	Inmunidad crías	105
Células Somáticas	2,62	Facilidad de Parto	2,4%
Índice Fertilidad Hijas	0,7	Facilidad de Parto Hijas	2,2%
Durabilidad	0,2	Mortalidad crías toro	6,4%
Eficiencia Alimentaria	253	Veloc. de Ordeño (CAN)	97

TIPO

1278 Hijas 330 Rebaños 99% Rep.

PTAT	1,23	Patas	-0,32
Ubres	1,78		

Estatura		Alta	+0,39
Fortaleza		Fuerte	+0,86
Profundidad Corporal		Profunda	+0,48
Estructura Lechera		Cost. Ab.	+0,45
Ángulo Grupa		Isq. Bajos	+0,21
Anchura Grupa		Ancha	+1,90
Patas Vista Lateral		Rectas	-1,22
Patas Vista Posterior		Cerradas	-0,70
Ángulo Podal		Bajo	-0,28
Coloc. de las Patas		Atrás	-0,02
Inserción Anterior		Fuerte	+1,05
Altura Inserción Post.		Alta	+1,94
Anchura Inserc. Post.		Ancha	+3,49
Ligamento Suspensor		Fuerte	+2,08
Profundidad Ubre		Recogida	+0,70
Coloc. Pezones Ant.		Cerrados	+0,97
Coloc. Pezones Post.		Cerrados	+1,82
Longitud de Pezones		Largos	+0,88

# FASTBALL

## BOMAZ FASTBALL

HO840M3150307024  
Fecha de nac: 05/07/18  
aAa 315264  
0200HO11505

**FRAZZLED** (JOSUPER x SHOTGLASS)  
BOMAZ FERDINAND 7689-ET BB-83-2A-USA

**FERDINAND** (MONTROSS x MOGUL)  
BOMAZ JOSUPER 6651-ET BB-80-2A-USA

**JOSUPER** (SUPERSIRE x BEACON)  
BOMAZ MOGUL 6010 EX-92-5A-USA GMD



Westcoast Fstbl Far8167 BB-83

**TPI 2770 NM\$ 858**

Pruebas USA 12/23

**PRODUCCIÓN** 827 Hijas 161 Rebaños 98% Rep.

Leche Lbs	Grasa Lbs	Grasa %	Proteína Lbs	Proteína %
2099	69	-0,04	49	-0,05

**RASGOS SALUD** IMMUNITY 106

Vida Productiva	5,1	Inmunidad crías	111
Células Somáticas	2,88	Facilidad de Parto	2,0%
Índice Fertilidad Hijas	-0,2	Facilidad de Parto Hijas	2,8%
Durabilidad	0,3	Mortalidad crías toro	4,9%
Eficiencia Alimentaria	225	Veloc. de Ordeño (CAN)	104

**TIPO** 307 Hijas 94 Rebaños 96% Rep.

PTAT	1,18	Patas	0,91
Ubres	1,51		

Estatura		Baja	-0,81
Fortaleza		Débil	-0,30
Profundidad Corporal		Poco Prof.	-0,90
Estructura Lechera		Cost. Ab.	+0,15
Ángulo Grupa		Isq. Altos	-1,12
Anchura Grupa		Estrecha	-0,64
Patas Vista Lateral		Rectas	-0,62
Patas Vista Posterior		Aplomadas	+0,96
Ángulo Podal		Profundo	+0,96
Coloc. de las Patas		Correcta	+0,58
Inserción Anterior		Fuerte	+1,20
Altura Inserción Post.		Alta	+2,15
Anchura Inserc. Post.		Ancha	+1,41
Ligamento Suspensor		Fuerte	+0,66
Profundidad Ubre		Recogida	+0,59
Coloc. Pezones Ant.		Cerrados	+0,09
Coloc. Pezones Post.		Cerrados	+0,29
Longitud de Pezones		Largos	+0,14

# FERRARO

## OCD FERRARO

MB-85  
HO840M3199701925  
Fecha de nac: 14/12/18  
aAa 234156  
0200HO11751

**CHALLENGER** (SUPERHERO x SILVER)  
OCD BURLEY FRANCES 41330 EX-90-4A-USA

**BURLEY** (BOASTFUL x OAK)  
OCD DELTA FRANCES 34899-ET EX-90-4A-USA DOM

**DELTA** (MOGUL x ROBUST)  
OCD NUMEROUNO FRANCES 2-ETN MB-85-5A-USA DOM



OCD Burley Frances 41330 EX-90 (Madre de FERRARO)

**TPI 2857 NM\$ 691**

Pruebas USA 12/23

**PRODUCCIÓN** 269 Hijas 91 Rebaños 94% Rep.

Leche Lbs	Grasa Lbs	Grasa %	Proteína Lbs	Proteína %
1066	76	+0,12	50	+0,06

**RASGOS SALUD** IMMUNITY 102

Vida Productiva	3,4	Inmunidad crías	100
Células Somáticas	2,78	Facilidad de Parto	2,5%
Índice Fertilidad Hijas	0,8	Facilidad de Parto Hijas	2,3%
Durabilidad	-1,1	Mortalidad crías toro	6,8%
Eficiencia Alimentaria	180	Veloc. de Ordeño (CAN)	101

**TIPO** 26 Hijas 15 Rebaños 87% Rep.

PTAT	2,39	Patas	0,06
Ubres	2,45		

Estatura		Alta	+1,99
Fortaleza		Fuerte	+0,76
Profundidad Corporal		Profunda	+0,59
Estructura Lechera		Cost. Ab.	+1,13
Ángulo Grupa		Isq. Bajos	+0,84
Anchura Grupa		Ancha	+2,12
Patas Vista Lateral		Curvas	+0,44
Patas Vista Posterior		Cerradas	-0,15
Ángulo Podal		Profundo	+1,01
Coloc. de las Patas		Correcta	+0,62
Inserción Anterior		Fuerte	+3,11
Altura Inserción Post.		Alta	+3,91
Anchura Inserc. Post.		Ancha	+2,80
Ligamento Suspensor		Fuerte	+1,03
Profundidad Ubre		Recogida	+2,39
Coloc. Pezones Ant.		Cerrados	+0,36
Coloc. Pezones Post.		Cerrados	+0,58
Longitud de Pezones		Largos	+0,45



# HANLEY

SIEMERS HANLEY

HO840M3143986262  
Fecha de nac: 04/04/19  
aAa 234615  
0200HO11782

CHALLENGER (SUPERHERO x SILVER)

SIEMERS LBA HANINA 28047 EX-91-4A-USA

X DELTA-LAMBDA (DELTA x NUMERO UNO)

SIEMERS MONTEREY HANINA EX-91-3A-USA GMD

X MONTEREY (MCCUTCHEN x ROBUST)

COOKIECUTTER MOG HANKER-ET EX-94-2E-USA DOM GMD



Siemers LBA Hanina EX-91 (Madre de HANLEY)

# IMPERIAL

BLUMENFELD IMPERIAL

HO840M3145335309  
Fecha de nac: 12/10/17  
aAa 243615  
0200HO11398

IMAX (SPRING x MOGUL)

BLUMENFELD 4292 JED 5247-ET

X JEDI (MONTROSS x SUPERSIRE)

CO-OP BLUMEN DAY 4292-ET MB-87-2A-USA

X DAY (SUPER x BOLTON)

DEERVUE-ACRES ROBIN CRI-ET MB-85-2A-USA



Blumenfeld 4292 Jed 5247 (Madre de IMPERIAL)

TPI 2760 NM\$ 674

Pruebas USA 12/23

PRODUCCIÓN		160 Hijas	83 Rebaños	93% Rep.
Leche Lbs	Grasa Lbs	Grasa %	Proteína Lbs	Proteína %
695	79	+0,18	29	+0,03

RASGOS SALUD		IMMUNITY 100
Vida Productiva	3,8	Inmunidad crías 100
Células Somáticas	2,82	Facilidad de Parto 1,6%
Índice Fertilidad Hijas	-0,6	Facilidad de Parto Hijas 1,9%
Durabilidad	-0,2	Mortalidad crías toro 5,5%
Eficiencia Alimentaria	172	Veloc. de Ordeño (CAN) 105

TIPO		70 Hijas	36 Rebaños	90% Rep.
PTAT	2,36	Patas	1,01	
Ubres	2,57			

Estatura		Alta	+0,70
Fortaleza		Fuerte	+0,01
Profundidad Corporal		Profunda	+0,14
Estructura Lechera		Cost. Ab.	+1,05
Ángulo Grupa		Isq. Altos	-1,08
Anchura Grupa		Ancha	+1,02
Patas Vista Lateral		Curvas	+0,03
Patas Vista Posterior		Aplomadas	+0,68
Ángulo Podal		Profundo	+1,54
Coloc. de las Patas		Correcta	+1,16
Inserción Anterior		Fuerte	+3,58
Altura Inserción Post.		Alta	+3,60
Anchura Inserc. Post.		Ancha	+2,69
Ligamento Suspensor		Fuerte	+0,54
Profundidad Ubre		Recogida	+2,08
Coloc. Pezones Ant.		Cerrados	+1,04
Coloc. Pezones Post.		Cerrados	+0,70
Longitud de Pezones		Cortos	-1,58

TPI 2878 NM\$ 926

Pruebas USA 12/23

PRODUCCIÓN		1620 Hijas	306 Rebaños	99% Rep.
Leche Lbs	Grasa Lbs	Grasa %	Proteína Lbs	Proteína %
2524	109	+0,04	74	-0,01

RASGOS SALUD		IMMUNITY 102
Vida Productiva	2,6	Inmunidad crías 107
Células Somáticas	3,09	Facilidad de Parto 1,9%
Índice Fertilidad Hijas	-2,1	Facilidad de Parto Hijas 2,0%
Durabilidad	-1,1	Mortalidad crías toro 5,7%
Eficiencia Alimentaria	311	Veloc. de Ordeño (CAN) 105

TIPO		867 Hijas	232 Rebaños	97% Rep.
PTAT	1,32	Patas	0,50	
Ubres	0,96			

Estatura		Alta	+1,20
Fortaleza		Fuerte	+0,87
Profundidad Corporal		Profunda	+0,70
Estructura Lechera		Cost. Ab.	+1,18
Ángulo Grupa		Isq. Altos	-0,04
Anchura Grupa		Ancha	+1,13
Patas Vista Lateral		Rectas	-0,62
Patas Vista Posterior		Aplomadas	+1,33
Ángulo Podal		Profundo	+1,35
Coloc. de las Patas		Correcta	+0,51
Inserción Anterior		Fuerte	+1,36
Altura Inserción Post.		Alta	+1,39
Anchura Inserc. Post.		Ancha	+1,37
Ligamento Suspensor		Fuerte	+0,22
Profundidad Ubre		Recogida	+1,41
Coloc. Pezones Ant.		Abiertos	-0,15
Coloc. Pezones Post.		Abiertos	-0,36
Longitud de Pezones		Largos	+0,16

# KNOWHOW

HOCANM13024819  
Fecha de nac: 12/03/18  
aAa 231465  
0200HO11425

## PROGENESIS KNOWHOW

FABULOUS (JETT x KINGBOY)

PROGENESIS DETOUR KANSAS MB-85-2A-CAN 2\*(0/10)

X DETOUR (MIDNIGHT x MOGUL)

PROGENESIS SUPERSHOT KASSIDY MB-87 6\*(0/30)

X SUPERSHOT (SUPERSIRE x SUPER)

LOOKOUT PESCE PONDE KREED



Provetaz Know Gianka MB-85

LPI 3565 PRO\$ 2936

Pruebas CANADÁ 12/23

PRODUCCIÓN 775 Hijas 406 Rebaños 98% Rep.

Leche Kg	Grasa Kg	Grasa %	Proteína Kg	Proteína %
2187	81	-0,03	80	+0,04

Media de Producción: 13099 Kg Leche 4,07 %G 3,24 %P

RASGOS SALUD IMMUNITY 101

Vida en el rebaño	108	Inmunidad crías	99
Células Somáticas	107	Facilidad de Parto	103
Fertilidad Hijas	89	Facilidad de Parto Hijas	103
Fertilidad	63%	Veloc. de Ordeño	98
Eficiencia Alimentaria	100	Temperamento	96

TIPO 708 Hijas 381 Rebaños 97% Rep.

Tipo	12	Fortaleza Lech. y Capacidad	6
Sistema Mamario	9	Grupa	5
Patas	10		

Profundidad Ubre		Recogida	4R
Textura Ubre		Suave	12
Ligamento Susp. Medio		Fuerte	9
Inserción Anterior		Fuerte	5
Colocación Pezones Ant.		Abiertos	2A
Altura Inserción Posterior		Alta	11
Anchura Inserción Post.		Ancha	4
Colocación Pezones Post.		Abiertos	3A
Longitud de Pezones		Cortos	6C
Ángulo Podal		Alto	1
Profundidad de Talón		Alto	8
Calidad de Hueso		Plano	7
Patas Vista Lateral		Rectas	8R
Patas Vista Posterior		Aplomadas	7
Estatura		Alta	2A
Anchura de Pecho		Estrecha	-2
Profundidad Corporal		Profunda	1
Estructura Lechera		Cost. Abierta	8
Fortaleza de Lomo		Fuerte	4
Ángulo de Grupa		Bajo	3B
Anchura de Grupa			0

# LAMBEAU

HOCANM13318778  
Fecha de nac: 19/06/19  
aAa 234165  
0200HO11862

## WESTCOAST LAMBEAU

PURSUIT (IMAX x PROFIT)

COMESTAR LAUMABIA DOC

X DOC (KINGBOY x MACK)

COMESTAR LAUMAY JEDI BB-83-2A-CAN 9\*(0/46)

X JEDI (MONTROSS x SUPERSIRE)

COMESTAR LAUMAPLE PEPPER MB-86-3A-CAN 3\*(3/12)



Westcoast LAMBEAU

TPI 2955 NM\$ 870

Pruebas USA 12/23

PRODUCCIÓN 127 Hijas 85 Rebaños 90% Rep.

Leche Lbs	Grasa Lbs	Grasa %	Proteína Lbs	Proteína %
1105	103	+0,21	55	+0,07

RASGOS SALUD IMMUNITY 99

Vida Productiva	4,0	Inmunidad crías	97
Células Somáticas	2,95	Facilidad de Parto	2,5%
Índice Fertilidad Hijas	-0,1	Facilidad de Parto Hijas	1,6%
Durabilidad	0,4	Mortalidad crías toro	5,9%
Eficiencia Alimentaria	244	Veloc. de Ordeño (CAN)	105

TIPO 22 Hijas 19 Rebaños 82% Rep.

PTAT	2,34	Patas	0,58
Ubres	1,72		

Estatura		Alta	+3,13
Fortaleza		Fuerte	+1,75
Profundidad Corporal		Profunda	+1,75
Estructura Lechera		Cost. Ab.	+2,38
Ángulo Grupa		Isq. Bajos	+0,95
Anchura Grupa		Ancha	+2,41
Patas Vista Lateral		Curvas	+0,62
Patas Vista Posterior		Aplomadas	+1,27
Ángulo Podal		Profundo	+1,96
Coloc. de las Patas		Correcta	+1,14
Inserción Anterior		Fuerte	+2,27
Altura Inserción Post.		Alta	+2,50
Anchura Insc. Post.		Ancha	+3,01
Ligamento Suspensor		Fuerte	+1,65
Profundidad Ubre		Recogida	+1,98
Coloc. Pezones Ant.		Cerrados	+1,59
Coloc. Pezones Post.		Cerrados	+1,89
Longitud de Pezones		Largos	+0,67

# MACHONE

H0840M3148279963  
 Fecha de nac: 09/02/19  
 aAa 324165  
 0200HO11779

## AARDEMA MACHONE

MILKTIME (DUKE x SUPERSHOT)  
 AARDEMA ROMERO 31325-ET

X ROMERO (SILVER x CABRIOLET)  
 ENDCO MONT T6641 9964-ET

X MONTEREY (MCCUTCHEN x ROBUST)  
 TRIPLECROWN-MH TANGO 641



Aardema MACHONE

# MAESTRO

HOCANM12949010  
 Fecha de nac: 05/12/17  
 aAa 432516  
 0200HO11330

## PROGENESIS MAESTRO

IMAX (SPRING x MOGUL)

PROGENESIS DUKE MELEE MB-87-5A-USA 8\*(0/40)

X DUKE (MONTROSS x SUPERSIRE)

PEAK BOMBERO MAXIMA-ET MB-87-6A-USA DOM

X BOMBERO (NUMERO UNO x SUPER)

BRYHILL RANSOM MARQUISSE-ET BB-83-2A DOM 1\*(0/8)



Hijas de MAESTRO

TPI 2831 NM\$ 768

Pruebas USA 12/23

PRODUCCIÓN 451 Hijas 180 Rebaños 91% Rep.

Leche Lbs	Grasa Lbs	Grasa %	Proteína Lbs	Proteína %
1785	63	-0,02	69	+0,05

RASGOS SALUD

IMMUNITY 105

Vida Productiva	3,7	Inmunidad crías	98
Células Somáticas	2,56	Facilidad de Parto	2,0%
Índice Fertilidad Hijas	-1,4	Facilidad de Parto Hijas	2,3%
Durabilidad	-0,3	Mortalidad crías toro	6,0%
Eficiencia Alimentaria	213	Veloc. de Ordeño (CAN)	94

TIPO

114 Hijas 52 Rebaños 86% Rep.

PTAT	1,91	Patas	0,60
Ubres	1,77		

Estatura		Alta	+1,21
Fortaleza		Fuerte	+1,23
Profundidad Corporal		Profunda	+1,30
Estructura Lechera		Cost. Ab.	+1,96
Ángulo Grupa		Isq. Bajos	+0,63
Anchura Grupa		Ancha	+1,59
Patas Vista Lateral		Rectas	-0,64
Patas Vista Posterior		Aplomadas	+1,16
Ángulo Podal		Profundo	+0,38
Coloc. de las Patas		Correcta	+0,76
Inserción Anterior		Fuerte	+1,58
Altura Inserción Post.		Alta	+2,47
Anchura Inserc. Post.		Ancha	+3,03
Ligamento Suspensor		Fuerte	+2,53
Profundidad Ubre		Recogida	+0,42
Coloc. Pezones Ant.		Cerrados	+2,02
Coloc. Pezones Post.		Cerrados	+2,84
Longitud de Pezones		Cortos	-0,54

-1 0 1 2

TPI 2769 NM\$ 766

Pruebas USA 12/23

PRODUCCIÓN 4289 Hijas 759 Rebaños 99% Rep.

Leche Lbs	Grasa Lbs	Grasa %	Proteína Lbs	Proteína %
1070	70	+0,10	48	+0,05

RASGOS SALUD

IMMUNITY 103

Vida Productiva	4,4	Inmunidad crías	99
Células Somáticas	2,78	Facilidad de Parto	2,0%
Índice Fertilidad Hijas	-0,5	Facilidad de Parto Hijas	2,1%
Durabilidad	1,1	Mortalidad crías toro	5,9%
Eficiencia Alimentaria	196	Veloc. de Ordeño (CAN)	100

TIPO

1911 Hijas 427 Rebaños 99% Rep.

PTAT	1,32	Patas	0,85
Ubres	1,43		

Estatura		Alta	+1,36
Fortaleza		Fuerte	+0,98
Profundidad Corporal		Profunda	+0,73
Estructura Lechera		Cost. Ab.	+0,12
Ángulo Grupa		Isq. Bajos	+1,99
Anchura Grupa		Ancha	+1,76
Patas Vista Lateral		Curvas	+0,42
Patas Vista Posterior		Aplomadas	+0,74
Ángulo Podal		Profundo	+1,20
Coloc. de las Patas		Correcta	+1,17
Inserción Anterior		Fuerte	+1,67
Altura Inserción Post.		Alta	+1,64
Anchura Inserc. Post.		Ancha	+1,60
Ligamento Suspensor		Fuerte	+1,82
Profundidad Ubre		Recogida	+1,88
Coloc. Pezones Ant.		Cerrados	+2,65
Coloc. Pezones Post.		Cerrados	+2,84
Longitud de Pezones		Cortos	-1,84

-1 0 1 2



# REDEYE-P

## VOGUE REDEYE P

· HOCANM40001147  
· Fecha de nac: 15/12/18  
· aAa 324165  
· 0200HO11828

WEBSTER-P (FRANCHISE x DELTA)

CALBRETT KINGBOY MIRANDA P EX-93-CAN 7\*(0/35)

X KINGBOY (MCCUTCHEN x SUPER)

SNOWBIZ LADD P MARSHMELLOW MB-87-4A-CAN 10\*(0/50)

X LADD P-RED (DESTROY\*RC x LAWN BOY P-RED)

VENTURE SNOW MUSE P MB-86-2A-CAN 5\*(0/26)



RED & WHITE



Vogue Redeye Love Affair-P BB-84

# TIMBERLAKE

## SILVERRIDGE V TIMBERLAKE

· HOCANM12773216  
· Fecha de nac: 10/06/17  
· aAa 432615  
· 0200HO11288

IMAX (SPRING x MOGUL)

SILVERRIDGE V SSHOT EARRING EX-90-6A-CAN 10\*(0/50)

X SUPERSHOT (SUPERSIRE x SUPER)

SILVERRIDGE V MUNITION EARWIG EX-90-5E-CAN 5\*(0/26)

X MUNITION (ROBUST x PLANET)

VELTHUIS SG SNOW EVENT MB-87-5A-CAN 11\*(0/55)



CALVING EASE



Pine-Tree 7593 Timb 8543 BB-83

· TPI 2606 NM\$ 483

Pruebas USA 12/23

**PRODUCCIÓN** 517 Hijas 256 Rebaños 95% Rep.

Leche Lbs	Grasa Lbs	Grasa %	Proteína Lbs	Proteína %
566	43	+0,07	22	+0,02

**RASGOS SALUD** IMMUNITY 102

Vida Productiva	4,1	Inmunidad crías	99
Células Somáticas	2,80	Facilidad de Parto	2,1%
Índice Fertilidad Hijas	0,9	Facilidad de Parto Hijas	2,2%
Durabilidad	1,7	Mortalidad crías toro	6,2%
Eficiencia Alimentaria	89	Veloc. de Ordeño (CAN)	102

**TIPO** 234 Hijas 123 Rebaños 93% Rep.

PTAT	2,29	Patas	1,60
Ubres	1,68		

Estatura		Alta	+2,01
Fortaleza		Fuerte	+0,90
Profundidad Corporal		Profunda	+1,16
Estructura Lechera		Cost. Ab.	+1,13
Ángulo Grupa		Isq. Altos	-1,07
Anchura Grupa		Ancha	+1,07
Patas Vista Lateral		Rectas	-0,46
Patas Vista Posterior		Aplomadas	+2,07
Ángulo Podal		Profundo	+2,43
Coloc. de las Patas		Correcta	+1,83
Inserción Anterior		Fuerte	+2,81
Altura Inserción Post.		Alta	+1,84
Anchura Inserc. Post.		Ancha	+1,52
Ligamento Suspensor		Fuerte	+0,95
Profundidad Ubre		Recogida	+2,69
Coloc. Pezones Ant.		Cerrados	+1,71
Coloc. Pezones Post.		Cerrados	+1,22
Longitud de Pezones		Cortos	-0,77

· TPI 2824 NM\$ 925

Pruebas USA 12/23

**PRODUCCIÓN** 2756 Hijas 479 Rebaños 99% Rep.

Leche Lbs	Grasa Lbs	Grasa %	Proteína Lbs	Proteína %
2380	65	-0,09	68	-0,02

**RASGOS SALUD** IMMUNITY 100

Vida Productiva	4,9	Inmunidad crías	102
Células Somáticas	2,85	Facilidad de Parto	1,4%
Índice Fertilidad Hijas	-1,0	Facilidad de Parto Hijas	1,6%
Durabilidad	0,6	Mortalidad crías toro	4,9%
Eficiencia Alimentaria	246	Veloc. de Ordeño (CAN)	98

**TIPO** 1841 Hijas 378 Rebaños 97% Rep.

PTAT	0,84	Patas	-0,74
Ubres	2,47		

Estatura		Alta	+0,11
Fortaleza		Débil	-0,57
Profundidad Corporal		Poco Prof.	-0,92
Estructura Lechera		Cost. Ab.	+0,54
Ángulo Grupa		Isq. Bajos	+0,96
Anchura Grupa		Ancha	+1,23
Patas Vista Lateral		Rectas	-1,50
Patas Vista Posterior		Cerradas	-0,75
Ángulo Podal		Profundo	+0,35
Coloc. de las Patas		Atrás	-0,64
Inserción Anterior		Fuerte	+2,68
Altura Inserción Post.		Alta	+2,91
Anchura Inserc. Post.		Ancha	+2,91
Ligamento Suspensor		Fuerte	+0,72
Profundidad Ubre		Recogida	+1,92
Coloc. Pezones Ant.		Cerrados	+1,52
Coloc. Pezones Post.		Cerrados	+1,30
Longitud de Pezones		Cortos	-0,85

# ZASBERILLA

HOCANM13030416  
Fecha de nac: 06/10/18  
aAa 234156  
0200HO11668

CLAYNOOK ZASBERILLA

CASPER (HANG-TIME x BOMBERO)  
MORNINGVIEW DUKE ZIP BB-84-2A-CAN 8\*(0/42)

X DUKE (MONTROSS x SUPERSIRE)  
MORNINGVIEW YODER ZEPLIN EX-90-2E-USA DOM

X YODER (MOGUL x PLANET)  
MORNINGVIEW UNO ZANDRA EX-91-5A-USA



Hijas de ZASBERILLA

# ZURICH

HOCANM13030414  
Fecha de nac: 20/09/18  
aAa 234615  
0200HO11719

CLAYNOOK ZURICH

MARIUS (JEDI x BOMBERO)  
MORNINGVIEW DUKE ZIP BB-84-2A-CAN 8\*(0/42)

X DUKE (MONTROSS x SUPERSIRE)  
MORNINGVIEW YODER ZEPLIN EX-90-2E-USA DOM

X YODER (MOGUL x PLANET)  
MORNINGVIEW UNO ZANDRA EX-91-5A-USA



Morningview Duke Zip BB-84 (Madre de ZURICH)

TPI 3026 NM\$ 876

Pruebas USA 12/23

PRODUCCIÓN 1146 Hijas 248 Rebaños 99% Rep.

Leche Lbs	Grasa Lbs	Grasa %	Proteína Lbs	Proteína %
1602	119	+0,19	81	+0,11

RASGOS SALUD IMMUNITY 94

Vida Productiva	0,4	Inmunidad crías	96
Células Somáticas	2,93	Facilidad de Parto	2,2%
Índice Fertilidad Hijas	-2,0	Facilidad de Parto Hijas	2,2%
Durabilidad	-3,5	Mortalidad crías toro	5,3%
Eficiencia Alimentaria	315	Veloc. de Ordeño (CAN)	107

TIPO 505 Hijas 144 Rebaños 98% Rep.

PTAT	2,29	Patas	-0,14
Ubres	2,67		

Estatura		Alta	+1,95
Fortaleza		Fuerte	+1,09
Profundidad Corporal		Profunda	+1,33
Estructura Lechera		Cost. Ab.	+2,54
Ángulo Grupa		Isq. Altos	-0,20
Anchura Grupa		Ancha	+2,09
Patas Vista Lateral		Curvas	+0,52
Patas Vista Posterior		Cerradas	-0,98
Ángulo Podal		Profundo	+0,70
Coloc. de las Patas		Correcta	+0,63
Inserción Anterior		Fuerte	+3,09
Altura Inserción Post.		Alta	+3,54
Anchura Inserc. Post.		Ancha	+4,49
Ligamento Suspensor		Fuerte	+1,75
Profundidad Ubre		Recogida	+1,59
Coloc. Pezones Ant.		Cerrados	+2,08
Coloc. Pezones Post.		Cerrados	+2,00
Longitud de Pezones		Cortos	-0,92

TPI 2876 NM\$ 870

Pruebas USA 12/23

PRODUCCIÓN 367 Hijas 51 Rebaños 96% Rep.

Leche Lbs	Grasa Lbs	Grasa %	Proteína Lbs	Proteína %
1537	104	+0,15	70	+0,08

RASGOS SALUD IMMUNITY 93

Vida Productiva	2,7	Inmunidad crías	92
Células Somáticas	2,90	Facilidad de Parto	2,4%
Índice Fertilidad Hijas	-1,6	Facilidad de Parto Hijas	2,7%
Durabilidad	-0,4	Mortalidad crías toro	7,1%
Eficiencia Alimentaria	281	Veloc. de Ordeño (CAN)	105

TIPO Hijas Rebaños 81% Rep.

PTAT	1,18	Patas	-0,18
Ubres	1,42		

Estatura		Alta	+0,62
Fortaleza		Fuerte	+0,06
Profundidad Corporal		Profunda	+0,22
Estructura Lechera		Cost. Ab.	+1,85
Ángulo Grupa		Isq. Bajos	+0,51
Anchura Grupa		Ancha	+0,80
Patas Vista Lateral		Rectas	-1,00
Patas Vista Posterior		Cerradas	-0,44
Ángulo Podal		Profundo	+0,62
Coloc. de las Patas		Correcta	+0,07
Inserción Anterior		Fuerte	+1,51
Altura Inserción Post.		Alta	+1,55
Anchura Inserc. Post.		Ancha	+2,70
Ligamento Suspensor		Fuerte	+0,83
Profundidad Ubre		Recogida	+0,53
Coloc. Pezones Ant.		Cerrados	+1,25
Coloc. Pezones Post.		Cerrados	+1,13
Longitud de Pezones		Cortos	-0,49

» **DEMI DE L'ORGELOT** 



**GENEALOGÍA**

DESTIN DU CHATEAU FALLOIS	DAMIER ET DE WALEFFES XANTIA DU CHATEAU FALLOIS
TUILE DE L'ORGELOT	FERRERO 3318 VDKERKENHOFSTEDE NAVETTE DE L'ORGELOT

PESO AL NACIMIENTO **89** \*\*\*\*

DURACIÓN DE LA GESTACIÓN **98** \*\*\*\*

FACILIDAD DE PARTO **109** \*\*\*\*



\*\* Medio      \*\*\*\* Muy Bueno  
\*\*\* Bueno      \*\*\*\*\* Excelente

**ANGUS AMERICANO**

» **EL SISTEMA LÍDER A NIVEL INTERNACIONAL DE PRUEBA PARA LA RAZA ANGUS DIRECTO Y EN CRUCE INDUSTRIAL**

Con más de 20 millones de registros de ganado, la Asociación Angus Americana posee la mayor base de datos de las razas de carne. Los programas de rendimiento están dirigidos tanto a productores comerciales como de raza pura, proporcionando una amplia gama de herramientas de selección para evaluar las necesidades genéticas.

Para calcular las diferencias esperadas en el rendimiento de la progenie (DEP), la Asociación Angus Americana realiza evaluaciones genéticas semanales de millones de animales en su base de datos y más de 950.000 animales genotipados.



Facilidad de parto y menos tiempo entre gestaciones al seleccionar por encima de la media de la raza

Mejora continua de la fertilidad controlando las tasas de concepción semanalmente en inseminaciones a más de 100.000 vacas de leche

Un programa de carne avanzando en progreso genético incluso más rápido en facilidad de parto, crecimiento, calidad de carcasa y eficiencia alimentaria.

Semen sexado disponible (macho y hembra) en algunos toros. Pregunte a su distribuidor Semex para más información.

**CÓMO ENTENDER LA GRÁFICA**

**Facilidad de parto directa (FPD)**, se expresa como la diferencia en el porcentaje de partos sin asistencia, donde un valor más alto indica una mayor facilidad de parto en novillas de primer parto. Indica cuanto más fácil van a nacer los hijos de un toro en novillas de primer parto.

**Peso al nacer DEP (PN)**, expresado en libras, es un indicador de la capacidad de un toro para transmitir el peso al nacer a su progenie en comparación con otros toros. DEPs inferiores indican un peso al nacimiento más bajo.

**Peso al año DEP (PA)**, expresado en libras, es un indicador de la capacidad de un toro para transmitir el peso al año de vida de su progenie en comparación con otros toros. Un valor mayor indica un mayor peso al año.

**Ganancia diaria de peso residual (GDPR)**, expresa la habilidad que tiene un toro para transmitirle a su progenie el crecimiento post destete comparada a la de otros toros, dándoles a todos la misma cantidad de alimento. Está expresado en libras por día, siendo un valor más alto más favorable.

**Peso de carcasa DEP (PC)**, expresado en libras, es un predictor de las diferencias en el peso de carcasa de la progenie de un toro en comparación con la progenie de otros toros.

**Ojo de bife DEP (OB)**, expresado en pulgadas cuadradas, es un predictor de las diferencias en el ojo de bife de la progenie de un toro en comparación con la progenie de otros toros.



# ANGUS AMERICANO

Nº Registro: 20094111 | Fecha de Nacimiento: 29/02/2020

## SMX AMPLIFY 042H



### GENEALOGÍA

SYDGEN ENHANCE

SYDGEN EXCEED 3223

SYDGEN RITA 2618

MCC SUPERMAMA 8110

CONNELY CONFIDENCE PLUS

MCC ABSOLUTE 6060

- Rápido crecimiento en todas las etapas, en el top de la raza en PA y GDPR
- Muy carnosas, ideales para llevar hasta término



### DATOS CRUCE LECHE

ÍNDICES		MEDIA DE LA RAZA								Fuente: Asociación Angus Americana (Diciembre 2023)	
Facilidad de parto directa (FPD)	Menos fácil									6%	Más fácil
Peso al nacer DEP (PN)	Más pesado									+1.1 Lbs (0.50 Kgs)	Menos pesado
Peso al año DEP (PA)	Menos pesado									162 Lbs (73.47 Kgs)	Más pesado
Ganancia diaria de peso residual (GDPR)	Menos eficiente									+0.41 Lbs/día (0.19 Kgs)	Más eficiente
Peso de carcasa DEP (PC)	Menos pesado									73 Lbs (33.11 Kgs)	Más pesado
Ojo de bife DEP (OB)	Menor									+0.90 pulgadas cuadradas	Mayor
		70	60	50	40	30	20	10	0	Ranking percentil en la población Norteamericana	

# ANGUS AMERICANO

Nº Registro: 18841595 | Fecha de Nacimiento: 01/09/2016

## QUAKER HILL COLUMBUS 6V48



### GENEALOGÍA

V A R DISCOVERY 2240

A A R TEN X 7008 S A

DEER VALLEY RITA 0308

QUAKER HILL BLACKCAP 3N23

CONNELY CONFIDENCE 0100

QHF BLACKCAP 6E2 0F4V16 4355

- Facilidad de parto
- Rápido crecimiento en todas las etapas
- Terneras muy carnosas hasta término, carne de alta calidad y con potentes caracteres de la raza
- El toro con más demanda en USA en la cadena de suministro de leche + carne



### DATOS CRUCE LECHE

ÍNDICES		MEDIA DE LA RAZA								Fuente: Asociación Angus Americana (Diciembre 2023)	
Facilidad de parto directa (FPD)	Menos fácil									8%	Más fácil
Peso al nacer DEP (PN)	Más pesado									-0.8 Lbs (-0.36 Kgs)	Menos pesado
Peso al año DEP (PA)	Menos pesado									119 Lbs (53.97 Kgs)	Más pesado
Ganancia diaria de peso residual (GDPR)	Menos eficiente									+0.22 Lbs/día (0.10 Kgs)	Más eficiente
Peso de carcasa DEP (PC)	Menos pesado									68 Lbs (30.84 Kgs)	Más pesado
Ojo de bife DEP (OB)	Menor									+0.85 pulgadas cuadradas	Mayor
		70	60	50	40	30	20	10	0	Ranking percentil en la población Norteamericana	

# ANGUS AMERICANO

Nº Registro: 19991655 | Fecha de Nacimiento: 27/09/2020

## »» QUAKER HILL REGENERON 0U35



### GENEALOGÍA

K C F BENNETT SUMMATION

K C F BENNETT CONSENT Y75

THOMAS PATRICIA 9705

QUAKER HILL KIMBERLY 4X53

MILL BRAE PROTOCOL 1013

HF KIMBERLY 6204

- Extraordinario pedigrí que combina facilidad de parto con muy buenos índices de crecimiento y de carcasa
- Líder del ranking por calidad podal
- Fantástico desarrollo desde un parto fácil a un alto peso al año, pero con altura moderada en madurez



### DATOS CRUCE LECHE

#### ÍNDICES

#### MEDIA DE LA RAZA

Fuente: Asociación Angus Americana (Diciembre 2023)

Índice	Característica	70	60	50	40	30	20	10	0	Valor	Comparación	
Facilidad de parto directa (FPD)	Menos fácil										14%	Más fácil
Peso al nacer DEP (PN)	Más pesado										+0.6 Lbs (0.27 Kgs)	Menos pesado
Peso al año DEP (PA)	Menos pesado										144 Lbs (65.31 Kgs)	Más pesado
Ganancia diaria de peso residual (GDPR)	Menos eficiente										+0.32 Lbs/día (0.15 Kgs)	Más eficiente
Peso de carcasa DEP (PC)	Menos pesado										74 Lbs (33.56 Kgs)	Más pesado
Ojo de bife DEP (OB)	Menor										+1.03 pulgadas cuadradas	Mayor

Ranking percentil en la población Norteamericana

# ANGUS AMERICANO

Nº Registro: 19151363 | Fecha de Nacimiento: 26/09/2017

## »» K C F BENNETT HEAVYWEIGHT E578



### GENEALOGÍA

PLATTEMERE WEIGH UP K360

SITZ UPWARD 307R

BARBARA OF PLATTEMERE 337

K C F MISS CONSENSUS Y320

CONNEALY CONSENSUS

G A R 1407 NEW DESIGN 1842

- Un toro de alto desarrollo construido poderosamente, en el Top de la raza por peso al destete y PA
- Consistente pedigrí probado, de una familia de toros conocida por su habilidad para combinar potencia y desarrollo, con carcasas de calidad y fenotipo balanceado



### DATOS CRUCE LECHE

#### ÍNDICES

#### MEDIA DE LA RAZA

Fuente: Asociación Angus Americana (Diciembre 2023)

Índice	Característica	70	60	50	40	30	20	10	0	Valor	Comparación	
Facilidad de parto directa (FPD)	Menos fácil										3%	Más fácil
Peso al nacer DEP (PN)	Más pesado										+4.0 Lbs (1.81 Kgs)	Menos pesado
Peso al año DEP (PA)	Menos pesado										150 Lbs (68.03 Kgs)	Más pesado
Ganancia diaria de peso residual (GDPR)	Menos eficiente										+0.35 Lbs/día (0.16 Kgs)	Más eficiente
Peso de carcasa DEP (PC)	Menos pesado										70 Lbs (31.75 Kgs)	Más pesado
Ojo de bife DEP (OB)	Menor										+0.39 pulgadas cuadradas	Mayor

Ranking percentil en la población Norteamericana



## LIMOUSIN SG

LM | CH 120.1122.5039.0 | LM 100% | 16.03.2014

### THUNSTETTEN'S HARIBO PP MHF\*



#### GENEALOGÍA

Thunstetten's HÄGAR MHF\*  
CH 120.0968.2181.4

Thunstetten's DOMINATOR  
Thunstetten's HIRSCH

Thunstetten's ANGELA  
CH 120.0887.8407.3

Thunstetten's HARALD  
Thunstetten's ANGELINA



#### DATOS CRUCE LECHE

		95	100	105	110
Facilidad de Parto en Vacas Lecheras	100				
Peso al Nacimiento en Vacas Lecheras	95				
Periodo de gestación	106				
Peso de Matanza de los Terneros	96				
Rendimiento de Canal de los Terneros	101				
Grasa Dorsal de los Terneros	112				
Peso de Matanza	100				
Rendimiento de la Canal	105				
Grasa dorsal	113				
TNR toro	105				

## LIMOUSIN SG



LM | CH 120.1159.2550.9 | LM 99.4%, SM 0.6% | 21.08.2014

### RUBIN MHF\*



#### GENEALOGÍA

Burri's OSLO MHF\*  
CH 120.1012.1637.6

JANIK  
Burri's LUANDA MHF\*

Burri's NATASCHA MHF\*  
CH 120.0909.9179.7

ULYS-MN MHF\*  
Burri's HALONA



#### DATOS CRUCE LECHE

		95	100	105	110
Facilidad de Parto en Vacas Lecheras	102				
Peso al Nacimiento en Vacas Lecheras	100				
Periodo de gestación	106				
Peso de Matanza de los Terneros	111				
Rendimiento de Canal de los Terneros	110				
Grasa Dorsal de los Terneros	107				
Peso de Matanza	106				
Rendimiento de la Canal	114				
Grasa dorsal	106				
TNR toro	96				

## ANGUS SG



AN | CH 120.0944.4229.5 | AN 100% | 17.01.2011

### APZ DESIGNER PP MHF\*



#### GENEALOGÍA

P A R B Design Plus 97-ET  
US 000.1283.5604.1

B/R NEW DESIGN 036  
P A R B Primrose 5968

MELITTA vom Reidschott  
DE 001.1422.4614.2

GERHOLD v. Mittenhof  
Minna vom Reidschott



#### DATOS CRUCE LECHE

		95	100	105	110
Facilidad de Parto en Vacas Lecheras	100				
Peso al Nacimiento en Vacas Lecheras	100				
Periodo de gestación	101				
Peso de Matanza de los Terneros	92				
Rendimiento de Canal de los Terneros	106				
Grasa Dorsal de los Terneros	96				
Peso de Matanza	97				
Rendimiento de la Canal	112				
Grasa dorsal	91				
TNR toro	107				

## ANGUS SG

AN | CH 120.1273.6300.9 | AN 98.5% | 12.01.2017

### SUNHILL REDSUN MHF\*



#### GENEALOGÍA

REA TRAVELER MHF\*  
DE 003.5745.8415.1

TROOPER Red Lazy MC 21Y  
PATTY RED YY 701T

Sunhill RAYA

GLENNO MHF\*  
SORAYA



#### DATOS CRUCE LECHE

		95	100	105	110
Facilidad de Parto en Vacas Lecheras	103				
Peso al Nacimiento en Vacas Lecheras	107				
Periodo de gestación	105				
Peso de Matanza de los Terneros	95				
Rendimiento de Canal de los Terneros	93				
Grasa Dorsal de los Terneros	112				
Peso de Matanza	90				
Rendimiento de la Canal	82				
Grasa dorsal	105				
TNR toro	101				





# LA PRÓXIMA GENERACIÓN DE INMUNIDAD EL MEJOR ÍNDICE DE SALUD DEL MUNDO

A partir de las pruebas de agosto de 2022

## INMUNIDAD Y EL ÍNDICE DE INMUNIDAD DE LOS TERNEROS

se publicará en todos los toros  
de Semex y en las hembras  
probadas Elevate®



Las hembras de  
alta inmunidad  
genómica tienen  
**33%**

**MENOS  
ENFERMEDADES**



El uso de la  
nueva generación  
de toros Immunity+®  
puede conducir a

**REDUCCIÓN DE  
ENFERMEDADES**

Las hijas de toros Immunity+®  
**29% MENOS ENFERMEDADES\***

Las hembras de alta inmunidad genómica  
**33% MENOS ENFERMEDADES\***

**RESPONDE  
MEJOR A LAS  
VACUNAS**



Las vacas de alta inmunidad  
responden mejor a las  
vacunas comerciales



**ALTAMENTE HEREDABLE**



Rasgos de producción 25-35%  
Rasgos de conformación 15-40%  
**Respuesta inmunitaria 30%**  
**Índice de inmunidad 22%**  
Longevidad 8-10%  
Fertilidad de hijas 4-7%  
Incidencia de enfermedad 2-10%



**ÓXIDO NÍTRICO**

La producción se incluye  
en el Índice de Inmunidad

Las vacas con insuficiente óxido nítrico  
tienen un **46%** más casos de Mastitis



**IMPACTO ECONÓMICO**

**+\$147 USD\***

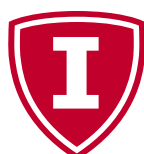
Beneficio de las hijas Immunity+  
o 23 USD\* por punto de Índice de Inmunidad

**+\$33 USD\***

por punto de Índice de Inmunidad para  
hembras probadas genómicamente

Las hijas Immunity+ tienen  
**CALOSTRO DE  
MAYOR CALIDAD**

Durante las primeras 6  
semanas de lactancia,  
las vacas de alta inmunidad  
tienen significativamente  
más inmunoglobulina y beta  
lactoglobulina en el calostro  
Fleming et al 2014.



# Immunity+®

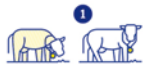
\*comparada con sus contemporáneas

# Tru-Test™ DATAMARS

## Celo y salud, la monitorización más fácil

El control preciso en el que puede confiar

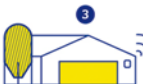
### Cómo funciona Active Collar



1. Análisis multimétrico del comportamiento de cada vaca para controlar el celo y la actividad sanitaria.



2. El comportamiento individual de las vacas se registra 24 horas al día, 7 días a la semana, y se vincula al collar de identificación electrónica de cada animal.



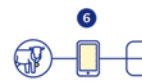
3. Los datos se cargan automáticamente en Datamars Livestock Live cada vez que un animal se encuentra a menos de 500 metros de la sala de ordeño a través de una antena de datos instalada dentro o fuera de la nave.



4. Se puede acceder a la información a través de la web o la aplicación móvil y se muestra en un panel de control fácil de entender.



5. Acceda a los datos desde casi cualquier lugar. Datamars Livestock Live es un programa en línea basado en la nube, por lo que sus datos sobre el celo son accesibles desde cualquier dispositivo con conexión a Internet.



6. Todos los datos de comportamiento, celo y salud se integran a través de Datamars Livestock Live y pueden compartirse fácilmente con terceros, incluidos veterinarios y técnicos de IA.

## Active Collar

Ya disponible !!



**ACTIVIDAD DEL GRUPO**  
Observe el comportamiento del grupo con un fácil vistazo, monitorice cambios, compare actividades...



**ENCONTRAR A MI VACA**  
Encuentre fácilmente a un animal o grupo en la explotación usando esta herramienta

Y a principios de 2024...



**DETECCIÓN DE PARTOS**  
Reciba una alerta para identificar rápidamente que vacas han parido y proporcionar el mejor comienzo

### Active Collar

## Información adaptada a su explotación

Información sobre celo y salud, 24 horas al día, 7 días de la semana



### Celo

#### Información adaptada a su explotación

Tru-Test Active Ear Tags y Active Collar Tags mejoran la eficiencia de los programas de cría en granja, convirtiéndolo en el producto de detección de celo más preciso del mercado actual.

### Salud

#### El centinela de su rebaño 24x7

Identificar las enfermedades o problemas de salud en un estadio temprano es muy importante. Salud y rendimiento reproductivo están estrechamente relacionados.



#### Rentabilidad y sostenibilidad

Nuestra solución Heat & Health Monitoring ayuda a los ganaderos lecheros que desean maximizar su programa de cría y minimizar los costes de tratamiento.

Consulte hoy mismo a su distribuidor SEMEX de zona !

**SEMEX**  
Genetics for Life®