



CATÁLOGO HOLSTEIN

# PROGRAMA GENÉTICO SEMEX

Cada día, a tu lado

WESTCOAST PSUIT LAUMAB 8996  
Hermana completa de LAMBEAU



# Semex Solutions



Este logo identifica a los toros que se encuentran en el 5% con mayor eficiencia de metano. De este modo podemos buscar animales que reducen su huella de carbono de modo natural



AVANT

Toros que pasan a Probados, presentando una primera prueba con un grupo reducido de hijas



GENOMAX

Los toros GENOMAX ofrecen importantes ventajas genéticas con fiabilidad creciente, para acelerar el progreso del rebaño



FERTILITY FIRST

Toros con excelente fertilidad, que aportan un 2,7 % más de media en su tasa de concepción



IMMUNITY+

Las hijas de los toros IMMUNITY + tienen menos enfermedades, son más longevas y mejoran adicionalmente la salud del rebaño



CALVING EASE

Toros que transmiten alta facilidad de parto, por tanto altamente recomendados para novillas



ROBOT READY

Las hijas de estos toros presentan características especialmente adecuadas para el ordeño con robots automáticos



K-C

La variante B de K-Caseína optimiza la transformación de leche en queso.



FASTSTART

Los toros FASTSTART presentan un valor genómico extremo, para un mayor y más rápido progreso genético



A2A2

Los toros con beta-caseína A2A2 tienen la garantía de pasarle el alelo A2 a su descendencia



SHOWTIME

Nuestros mejores toros para los caracteres de Tipo, con fortaleza, sistema mamario y patas excepcionales. Sus hijas siempre ocupan los primeros puestos en la pista de los concursos



POLLED

El carácter dominante del gen polled permite un rápido aumento de la población portadora de la característica "sin cuernos"

# Semex Solutions



Crea tu propio índice personalizado en base a las necesidades técnicas y económicas concretas de la realidad de tu explotación

OptiRep



El sistema de monitorización del rebaño que permite adoptar la mejor estrategia genética y reproductiva para maximizar la recría, tanto a nivel de eficiencia económica como genética



No basta con acoplar, es necesario optimizar: con OPTIMATE integra la gestión de tus Activos y tu estrategia genética de forma sencilla, para obtener mejores acoplamiento para las vacas de tu rebaño

## UN PLAN INTEGRAL DE GESTIÓN

¡ SEMEX SOLUTIONS HACE MÁS FÁCILES LAS DECISIONES GENÉTICAS !



El número de factores a considerar en la planificación genética y en la selección de reproductores está siempre en evolución. Para estar al día en el progreso genético, una explotación no puede limitarse únicamente a la selección de toros, sino que necesita contar con un programa genético personalizado de éxito.  
¡ En SEMEX estamos listos para ayudarte a conseguirlo !

## UNA INNOVACIÓN EXCLUSIVA DE SEMEX



TEST Genómico con resultados por LPI, TPI y todos los caracteres asociados. Y en exclusiva, Índices de **IMMUNITY** y **EFICIENCIA METANO**

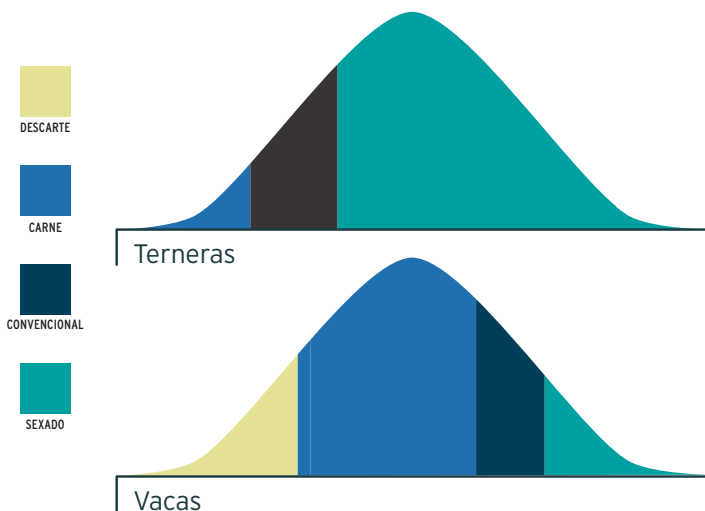


### DECISIONES ESTRATÉGICAS MÁS FÁCILES



Nuestro programa de acoplamiento utilizará todos los resultados de tus Test

### MAXIMIZA EL VALOR DE TU REBAÑO



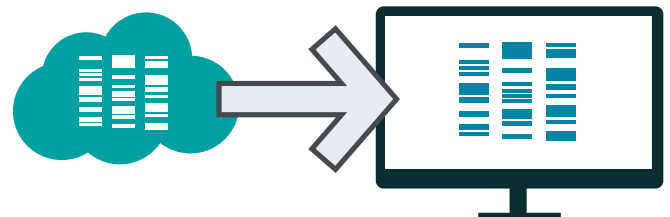
Combina los resultados genómicos con el uso de sexado convencional y carne, para optimizar el valor genético de tu rebaño

### CRÍA SOLO LAS TERNERAS QUE NECESITES



### SISTEMA ALOJADO EN LA NUBE

Desde la toma de muestras hasta la recepción de los resultados



### SIN CARGA MANUAL




SEMEX®  
CELEBRANDO

**50 AÑOS**

1974-2024

# Tru-Test<sup>™</sup>

## DATAMARS

**Celo y salud,  
la monitorización  
más fácil.**



**Active Collar**

**El control preciso en el que puede confiar**

**¡ Únete a la revolución DATAMARS !**  
Esto opinan nuestros clientes sobre **Tru-Test<sup>™</sup>** :



“ El sistema de DATAMARS ha supuesto un antes y un después en nuestra granja, tanto en la detección de celos como en el aumento en la fertilidad: con un alto índice de detección unido a un rango de inseminación más exacto, se convierte en una herramienta fundamental para la eficiencia de la inseminación, con el uso cada vez mayor de semen sexado. A esto se suman las alertas por salud, que nos permiten una reacción temprana cuando la vaca aún no muestra signos evidentes de enfermedad, lo que nos ofrece una gran eficacia en los tratamientos. Todo esto está suponiendo un aumento de la producción media de la granja ”

**DAVID DE BLAS**  
Las Tres Chimeneas C.B.  
Talavera la Nueva, Toledo  
★★★★★

“ Con pocos meses funcionando en mi ganadería, el sistema de DATAMARS está ofreciendo unos resultados increíbles y más que visibles. El reproductivo ha pasado de ser un drama a ser un puro trámite. Alta tasa de detección de celos + mejora en la fertilidad + reducción drástica de tratamientos = mayor rentabilidad.

Para aquellos que somos ganaderos/agricultores es una herramienta indispensable para controlar a nuestro rebaño en las épocas del año de mayor actividad agrícola, en las que no podemos pasar la cantidad de horas que nos gustaría en la granja ”

**IGNACIO OCHOA**  
Ochoa Navascues S.C.  
Marcilla, Navarra  
★★★★★



“ Nosotros somos una granja con un programa de visitas dirigido especialmente a las escuelas, esto comporta que mi dedicación a la explotación es limitada. Con la instalación de DATAMARS para la detección de celos y control de rumia he mejorado el reproductivo tanto de días abiertos como en fertilidad, el sistema te avisa con antelación cuando hay que inseminar o cuando una vaca está enferma. Con ello hemos reducido al mínimo nuestro programa de GPG y hemos mejorado nuestra eficiencia productiva reduciendo los días abiertos, con un ahorro económico y de trabajo importante. Así tenemos un control de la realidad en la granja al momento ”

**JOAN GEL**  
Ramaderia Can Gel  
Canyamars, Dosrius, Barcelona  
★★★★★

“ En nuestros primeros 2 meses de utilización de los collares DATAMARS hemos aumentado en la tasa de detección de celos. Esto se empieza a traducir en menos dependencia de sincronización de inseminaciones. Durante este tiempo, también hemos recibido alerta de algún problema de salud antes de detectar los síntomas, lo que facilita poder atender con antelación. En nuestro caso en particular, al tener las vacas en ordeño que salen a pastar, la antena de lectura de los collares tiene un alcance de más de 500 m. y puede leer las vacas cuando están sueltas por el campo. Esto permite tenerlas monitorizadas incluso en pastoreo ”

**CARLES SOLANS**  
Cal Martí  
Bellestar, Lleida  
★★★★★

**¡ Consulta hoy mismo a tu distribuidor SEMEX de zona !**

**SEMEX<sup>™</sup>**  
Genetics for Life<sup>®</sup>



# BALLGAME

H0840M3212996888  
 Fecha de nac: 08/08/20  
 aAa 432561  
 0200H012275

## SIEMERS BALLGAME

**FASTBALL** (FRAZZLED x FERDINAND)  
 SIEMERS HUEY PARI 31034-ET MB-85-2A-USA

X **HUEY** (FRAZZLED x SILVER)  
 SIEMERS LMDA PARIS 27856-ET EX-91-4A-USA DOM GMD

X **DELTA-LAMBDA** (DELTA x NUMERO UNO)  
 SIEMERS DENVER PARIS-ET EX-91-4A-USA DOM GMD



Siemers Denver Paris EX-91 (Bisabuela de BALLGAME)

# BALLOT

HOCANM14003845  
 Fecha de nac: 20/05/21  
 aAa 324165  
 0200H012386

## WESTCOAST BALLOT

**BRAVE** (TIMBERLAKE x TRAJECTORY)  
 WESTCOAST PRSUIT MRQUE 9894 BB-84-2A-USA

X **PURSUIT** (IMAX x PROFIT)  
 PEAK EXCTA MRQUE 81140-ET BB-83-4A-CAN 3\*(0/15)

X **MARQUEE** (MODESTY x UNITE)  
 ENDCO EXACTA-ET



Westcoast BALLOT

GTPI 2908 NM\$ 826

Pruebas USA 04/24

GTPI 2882 NM\$ 1023

Pruebas USA 04/24

PRODUCCIÓN				82% Rep.
Leche Lbs	Grasa Lbs	Grasa %	Proteína Lbs	Proteína %
1785	84	+0,05	61	+0,02

PRODUCCIÓN				82% Rep.
Leche Lbs	Grasa Lbs	Grasa %	Proteína Lbs	Proteína %
1090	81	+0,13	53	+0,07

RASGOS SALUD		IMMUNITY 104
Vida Productiva	3,9	Inmunidad crías 110
Células Somáticas	2,86	Facilidad de Parto 2,4%
Índice Fertilidad Hijas	-0,2	Facilidad de Parto Hijas 2,9%
Durabilidad	-1,9	Mortalidad crías toro 5,5%
Eficiencia Alimentaria	236	Veloc. de Ordeño (CAN) 104

RASGOS SALUD		IMMUNITY 98
Vida Productiva	5,1	Inmunidad crías 95
Células Somáticas	2,70	Facilidad de Parto 0,9%
Índice Fertilidad Hijas	0,7	Facilidad de Parto Hijas 1,4%
Durabilidad	0,1	Mortalidad crías toro 4,3%
Eficiencia Alimentaria	270	Veloc. de Ordeño (CAN) 100

TIPO		81% Rep.
PTAT	2,10	Patas 1,03
Ubres	2,02	

TIPO		80% Rep.
PTAT	0,71	Patas -0,24
Ubres	1,65	

Estatura		Alta	+0,98
Fortaleza		Fuerte	+0,81
Profundidad Corporal		Profunda	+0,51
Estructura Lechera		Cost. Ab.	+1,01
Ángulo Grupa		Isq. Bajos	+0,48
Anchura Grupa		Ancha	+0,90
Patas Vista Lateral		Rectas	-1,41
Patas Vista Posterior		Aplomadas	+1,42
Ángulo Podal		Profundo	+1,74
Coloc. de las Patas		Correcta	+1,10
Inserción Anterior		Fuerte	+2,04
Altura Inserción Post.		Alta	+3,25
Anchura Insc. Post.		Ancha	+2,50
Ligamento Suspensor		Fuerte	+0,97
Profundidad Ubre		Recogida	+1,41
Coloc. Pezones Ant.		Cerrados	+0,39
Coloc. Pezones Post.		Cerrados	+0,65
Longitud de Pezones		Largos	+0,29

Estatura		Alta	+0,22
Fortaleza		Débil	-0,86
Profundidad Corporal		Poco Prof.	-0,75
Estructura Lechera		Cost. Ab.	+1,15
Ángulo Grupa		Isq. Bajos	+0,03
Anchura Grupa		Ancha	+0,15
Patas Vista Lateral		Curvas	+1,44
Patas Vista Posterior		Cerradas	-0,54
Ángulo Podal		Bajo	-0,09
Coloc. de las Patas		Atrás	-0,02
Inserción Anterior		Fuerte	+2,01
Altura Inserción Post.		Alta	+2,20
Anchura Insc. Post.		Ancha	+1,80
Ligamento Suspensor		Débil	-0,24
Profundidad Ubre		Recogida	+1,48
Coloc. Pezones Ant.		Cerrados	+0,39
Coloc. Pezones Post.		Cerrados	+0,19
Longitud de Pezones		Largos	+0,16

# CASTING

## CLAYNOOK CASTING

· HOCANM14415195  
 · Fecha de nac: 29/05/22  
 · aAa 243615  
 · 0200H012672

HOLYSMOKES (HIGHJUMP x RENEGADE)

CLAYNOOK CHRISTINA MEZZOFORTE

X MEZZOFORTE (POSITIVE x GUARANTEE)

CLAYNOOK CHRIS RENEGADE MB-86-2A-CAN

X RENEGADE (JOAK x MILLINGTON)

CLAYNOOK CLINIQUE OUTLAST MB-86-4A-CAN 3\*(0/15)



Claynook Colita Bombero EX-91 (De la Línea materna de CASTING)

· GTPI 3194 NM\$ 1102

Pruebas USA 04/24

PRODUCCIÓN				79% Rep.
Leche Lbs	Grasa Lbs	Grasa %	Proteína Lbs	Proteína %
1021	112	+0,25	68	+0,12

RASGOS SALUD		IMMUNITY 109
Vida Productiva	5,0	Inmunidad crías 104
Células Somáticas	2,69	Facilidad de Parto 1,9%
Índice Fertilidad Hijas	1,0	Facilidad de Parto Hijas 1,7%
Durabilidad	1,2	Mortalidad crías toro 4,8%
Eficiencia Alimentaria	291	Veloc. de Ordeño (CAN) 95

TIPO		77% Rep.
PTAT	1,81	Patas 0,94
Ubres	2,24	

Estatura		Alta	+1,16
Fortaleza		Fuerte	+0,20
Profundidad Corporal		Profunda	+0,10
Estructura Lechera		Cost. Ab.	+1,32
Ángulo Grupa		Isq. Bajos	+0,53
Anchura Grupa		Ancha	+0,75
Patas Vista Lateral		Rectas	0,00
Patas Vista Posterior		Aplomadas	+0,92
Ángulo Podal		Profundo	+1,12
Coloc. de las Patas		Correcta	+1,17
Inserción Anterior		Fuerte	+2,28
Altura Inserción Post.		Alta	+3,07
Anchura Inserc. Post.		Ancha	+3,02
Ligamento Suspensor		Fuerte	+1,43
Profundidad Ubre		Recogida	+1,70
Coloc. Pezones Ant.		Cerrados	+1,31
Coloc. Pezones Post.		Cerrados	+1,64
Longitud de Pezones		Cortos	-0,52

# CONNOR

## OCD CONNOR

· HO840M3245851800  
 · Fecha de nac: 21/05/22  
 · aAa 243615  
 · 0200H012667

HOLYSMOKES (HIGHJUMP x RENEGADE)

OCD MONSHN CINERGY 63673-ET BB-82-2A-USA

X MOONSHINER (TAHITI 14104 x FLAGSHIP)

OCD FOXCAT CINERGY 47945-ET BB-83-3A-USA

X FOXCATCATCHER (PANTHER x FOXSONG)

OCD MAGEE CINERGY 44748-ET BB-83-3A-USA



Ocd CONNOR

· GTPI 3171 NM\$ 1069

Pruebas USA 04/24

PRODUCCIÓN				79% Rep.
Leche Lbs	Grasa Lbs	Grasa %	Proteína Lbs	Proteína %
1384	111	+0,20	64	+0,07

RASGOS SALUD		IMMUNITY 108
Vida Productiva	6,3	Inmunidad crías 106
Células Somáticas	2,43	Facilidad de Parto 2,4%
Índice Fertilidad Hijas	0,2	Facilidad de Parto Hijas 1,7%
Durabilidad	0,3	Mortalidad crías toro 5,6%
Eficiencia Alimentaria	265	Veloc. de Ordeño (CAN) 95

TIPO		78% Rep.
PTAT	2,08	Patas 0,74
Ubres	2,09	

Estatura		Alta	+1,02
Fortaleza		Fuerte	+0,66
Profundidad Corporal		Profunda	+0,61
Estructura Lechera		Cost. Ab.	+1,10
Ángulo Grupa		Isq. Bajos	+0,08
Anchura Grupa		Ancha	+0,54
Patas Vista Lateral		Curvas	+0,58
Patas Vista Posterior		Aplomadas	+0,67
Ángulo Podal		Profundo	+0,86
Coloc. de las Patas		Correcta	+0,98
Inserción Anterior		Fuerte	+2,62
Altura Inserción Post.		Alta	+2,55
Anchura Inserc. Post.		Ancha	+2,48
Ligamento Suspensor		Fuerte	+1,15
Profundidad Ubre		Recogida	+1,82
Coloc. Pezones Ant.		Cerrados	+1,22
Coloc. Pezones Post.		Cerrados	+1,51
Longitud de Pezones		Cortos	-0,34

# DISRUPTOR

## PROGENESIS DISRUPTOR

HOCANM14259264  
 Fecha de nac: 10/05/22  
 aAa 234165  
 0200H012678

HOLYSMOKES (HIGHJUMP x RENEGADE)

PEAK ZAZZLE DINAMILK-ET

X ZAZZLE (MARIUS x TOPSHOT)

ELM-J DINALEE-ET

X DYNASTY (RUBICON x ROBUST)

C-HAVEN JOSUPER 2678-ET MB-87-4A-USA



Ladys-Manor S Dahlia EX-90 (Línea materna de DISRUPTOR)

GTPI 3183 NM\$ 1253

Pruebas USA 04/24

PRODUCCIÓN				79% Rep.
Leche Lbs	Grasa Lbs	Grasa %	Proteína Lbs	Proteína %
1748	130	+0,21	81	+0,09

RASGOS SALUD		IMMUNITY 107
Vida Productiva	5,6	Inmunidad crías 103
Células Somáticas	2,70	Facilidad de Parto 2,6%
Índice Fertilidad Hijas	-2,0	Facilidad de Parto Hijas 2,0%
Durabilidad	1,7	Mortalidad crías toro 5,1%
Eficiencia Alimentaria	362	Veloc. de Ordeño (CAN) 96

TIPO		78% Rep.
PTAT	1,57	Patas 0,34
Ubres	1,51	

Estatura		Alta	+1,21
Fortaleza		Débil	-0,08
Profundidad Corporal		Profunda	+0,32
Estructura Lechera		Cost. Ab.	+2,32
Ángulo Grupa		Isq. Bajos	+1,67
Anchura Grupa		Ancha	+0,46
Patas Vista Lateral		Curvas	+0,69
Patas Vista Posterior		Aplomadas	+0,05
Ángulo Podal		Profundo	+0,64
Coloc. de las Patas		Correcta	+0,73
Inserción Anterior		Fuerte	+1,59
Altura Inserción Post.		Alta	+2,43
Anchura Insc. Post.		Ancha	+2,58
Ligamento Suspensor		Fuerte	+0,68
Profundidad Ubre		Recogida	+0,81
Coloc. Pezones Ant.		Cerrados	+0,67
Coloc. Pezones Post.		Cerrados	+0,80
Longitud de Pezones		Cortos	-0,83

# DRAX

## DANHOF HH DRAX

H0840M3257610829  
 Fecha de nac: 20/06/22  
 aAa 243156  
 0200H012754

HOLYSMOKES (HIGHJUMP x RENEGADE)

PINE-TREE 7831 LION 598-ET MB-86-3A-USA

X LIONEL (FRAZZLED x MONTROSS)

PINE-TREE 5976 PROP 7831-ET BB-80-2A-USA

X PROPHECY (MONTEREY x SUPERSIRE)

SANDY-VALLEY NO LIMIT-ET MB-86-6A-USA



Pine-Tree 7831 Lion 598 MB-86 (Madre de DRAX)

GTPI 3153 NM\$ 1186

Pruebas USA 04/24

PRODUCCIÓN				79% Rep.
Leche Lbs	Grasa Lbs	Grasa %	Proteína Lbs	Proteína %
2239	123	+0,12	94	+0,08

RASGOS SALUD		IMMUNITY 98
Vida Productiva	3,9	Inmunidad crías 106
Células Somáticas	2,95	Facilidad de Parto 2,3%
Índice Fertilidad Hijas	-0,9	Facilidad de Parto Hijas 2,4%
Durabilidad	-1,3	Mortalidad crías toro 5,7%
Eficiencia Alimentaria	378	Veloc. de Ordeño (CAN) 99

TIPO		78% Rep.
PTAT	1,49	Patas 0,14
Ubres	1,61	

Estatura		Alta	+0,81
Fortaleza		Débil	-0,12
Profundidad Corporal		Profunda	+0,19
Estructura Lechera		Cost. Ab.	+2,47
Ángulo Grupa		Isq. Altos	-0,77
Anchura Grupa		Ancha	+0,81
Patas Vista Lateral		Curvas	+1,38
Patas Vista Posterior		Aplomadas	+0,02
Ángulo Podal		Profundo	+0,04
Coloc. de las Patas		Correcta	+0,45
Inserción Anterior		Fuerte	+1,39
Altura Inserción Post.		Alta	+2,71
Anchura Insc. Post.		Ancha	+2,88
Ligamento Suspensor		Fuerte	+0,22
Profundidad Ubre		Recogida	+0,65
Coloc. Pezones Ant.		Abiertos	-0,02
Coloc. Pezones Post.		Cerrados	+0,24
Longitud de Pezones		Largos	+0,01





## ENJOY-PP

· HOCANM13185541  
· Fecha de nac: 03/04/22  
· aAa 423651  
· 0200H012671

## CEDARWAL ENJOY-PP

REMOVER PP (ZIP x FERDINAND)

VOGUE LIMELIGHT EVER AFTER-PP MB-86-3A-CAN

X LIMELIGHT-P (SPICE P x SUPERSHOT)

VOGUE BIGHT ALLIE P MB-87-3A-CAN 1\*(0/5)

X BIGHT P (FERDINAND x ERASER P)

ALEXERIN JEDI 1644 MB-85-3A-CAN 3\*(0/15)



Cedarwal ENJOY-PP

· GTPI 2824 NM\$ 789

Pruebas USA 04/24

## PRODUCCIÓN

80% Rep.

Leche Lbs	Grasa Lbs	Grasa %	Proteína Lbs	Proteína %
1967	82	+0,02	63	+0,01

## RASGOS SALUD

IMMUNITY 100

Vida Productiva	2,7	Inmunidad crías	101
Células Somáticas	2,99	Facilidad de Parto	2,1%
Índice Fertilidad Hijas	-0,8	Facilidad de Parto Hijas	2,5%
Durabilidad	-1,5	Mortalidad crías toro	6,2%
Eficiencia Alimentaria	247	Veloc. de Ordeño (CAN)	103

## TIPO

78% Rep.

PTAT	2,05	Patas	0,28
Ubres	1,83		

Estatura		Alta	+1,30
Fortaleza		Fuerte	+0,60
Profundidad Corporal		Profunda	+1,02
Estructura Lechera		Cost. Ab.	+2,34
Ángulo Grupa		Isq. Altos	-0,84
Anchura Grupa		Ancha	+1,29
Patas Vista Lateral		Curvas	+0,72
Patas Vista Posterior		Aplomadas	+0,32
Ángulo Podal		Profundo	+0,54
Coloc. de las Patas		Correcta	+0,62
Inserción Anterior		Fuerte	+2,44
Altura Inserción Post.		Alta	+2,70
Anchura Insc. Post.		Ancha	+2,20
Ligamento Suspensor		Fuerte	+0,77
Profundidad Ubre		Recogida	+1,59
Coloc. Pezones Ant.		Cerrados	+0,19
Coloc. Pezones Post.		Cerrados	+0,53
Longitud de Pezones		Cortos	-0,06

-1 0 1 2

## EVERGLADE

· HO840M3231725373  
· Fecha de nac: 06/02/22  
· aAa 324156  
· 0200H012821

## SANDY-VALLEY EVERGLADE

PERFECT (RENEGADE x DELTA-LAMBDA)

SANDY-VALLEY EVERYWHERE-ET EX-90-3A-USA

X ZASBERILLA (CASPER x DUKE)

SANDY-VALLEY EVERYREASON-ET MB-88-5A-USA

X REASON (JEDI x DAY)

SANDY-VALLEY ETERNITY-ET EX-92-5A-USA DOM



Sandy-Valley Everyreason MB-88 (Abuela de EVERGLADE)

· GTPI 3085 NM\$ 941

Pruebas USA 04/24

## PRODUCCIÓN

82% Rep.

Leche Lbs	Grasa Lbs	Grasa %	Proteína Lbs	Proteína %
1591	118	+0,19	75	+0,09

## RASGOS SALUD

IMMUNITY 95

Vida Productiva	3,0	Inmunidad crías	101
Células Somáticas	2,88	Facilidad de Parto	2,0%
Índice Fertilidad Hijas	-1,7	Facilidad de Parto Hijas	2,1%
Durabilidad	-2,5	Mortalidad crías toro	5,4%
Eficiencia Alimentaria	294	Veloc. de Ordeño (CAN)	104

## TIPO

81% Rep.

PTAT	2,52	Patas	1,04
Ubres	2,18		

Estatura		Alta	+1,46
Fortaleza		Fuerte	+1,52
Profundidad Corporal		Profunda	+1,43
Estructura Lechera		Cost. Ab.	+1,76
Ángulo Grupa		Isq. Altos	-1,36
Anchura Grupa		Ancha	+2,17
Patas Vista Lateral		Curvas	+0,16
Patas Vista Posterior		Aplomadas	+1,70
Ángulo Podal		Profundo	+1,53
Coloc. de las Patas		Correcta	+1,13
Inserción Anterior		Fuerte	+2,40
Altura Inserción Post.		Alta	+2,86
Anchura Insc. Post.		Ancha	+3,50
Ligamento Suspensor		Fuerte	+1,46
Profundidad Ubre		Recogida	+1,31
Coloc. Pezones Ant.		Cerrados	+1,13
Coloc. Pezones Post.		Cerrados	+1,29
Longitud de Pezones		Largos	+0,06

-1 0 1 2

# FAIRPLAY

## WESTCOAST FAIRPLAY

· HOCANM14219829  
 · Fecha de nac: 21/01/22  
 · aAa 423651  
 · 0200H012715

MONTEVERDI (ZAZZLE x POSITIVE)

WESTCOAST FSTBL FAR8167 10707 MB-85-3A-CAN

X FASTBALL (FRAZZLED x FERDINAND)

WESTCOAST CHLNGR FAR6156 8167 EX-90-CAN 2\*(0/10)

X CHALLENGER (SUPERHERO x SILVER)

WESTCOAST IMAX FARIA 6156 2\*(0/11)



Westcoast Fstbl Far8167 10707 MB-85 (Madre de FAIRPLAY)

· GTPI 3031 NM\$ 1075

Pruebas USA 04/24

PRODUCCIÓN				81% Rep.
Leche Lbs	Grasa Lbs	Grasa %	Proteína Lbs	Proteína %
2262	97	+0,03	80	+0,03

RASGOS SALUD		IMMUNITY 97
Vida Productiva	4,8	Inmunidad crías 97
Células Somáticas	2,88	Facilidad de Parto 1,7%
Índice Fertilidad Hijas	-0,4	Facilidad de Parto Hijas 2,0%
Durabilidad	0,6	Mortalidad crías toro 4,9%
Eficiencia Alimentaria	308	Veloc. de Ordeño (CAN) 102

TIPO		78% Rep.
PTAT	1,50	Patas -0,10
Ubres	1,77	

Estatura		Alta	+0,89
Fortaleza		Débil	-0,17
Profundidad Corporal		Profunda	+0,03
Estructura Lechera		Cost. Ab.	+1,79
Ángulo Grupa		Isq. Bajos	+1,73
Anchura Grupa		Ancha	+0,23
Patas Vista Lateral		Rectas	-0,05
Patas Vista Posterior		Cerradas	-0,46
Ángulo Podal		Profundo	+0,45
Coloc. de las Patas		Correcta	+0,23
Inserción Anterior		Fuerte	+1,64
Altura Inserción Post.		Alta	+2,95
Anchura Inserc. Post.		Ancha	+2,50
Ligamento Suspensor		Fuerte	+0,68
Profundidad Ubre		Recogida	+0,85
Coloc. Pezones Ant.		Cerrados	+0,73
Coloc. Pezones Post.		Cerrados	+1,03
Longitud de Pezones		Cortos	-0,17

# FAYETTE

## ADAWAY FAYETTE

· H0840M3245611096  
 · Fecha de nac: 08/08/22  
 · aAa 423561  
 · 0200H012898

OVERDO (HIGHJUMP x GRANITE)

ADAWAY GAMEDAY 2874-ET MB-85-2A-USA

X GAMEDAY (FRAZZLED x BLOWTORCH)

ADAWAY RIVETING 2391-ET BB-82-4A-USA

X RIVETING (FRAZZLED x PROFIT)

ADAWAY HELIX 1775-ET MB-86-4A-USA



Adaway FAYETTE

· GTPI 3156 NM\$ 1073

Pruebas USA 04/24

PRODUCCIÓN				79% Rep.
Leche Lbs	Grasa Lbs	Grasa %	Proteína Lbs	Proteína %
1606	127	+0,22	70	+0,07

RASGOS SALUD		IMMUNITY 101
Vida Productiva	3,7	Inmunidad crías 106
Células Somáticas	2,78	Facilidad de Parto 2,1%
Índice Fertilidad Hijas	-0,3	Facilidad de Parto Hijas 2,6%
Durabilidad	-1,0	Mortalidad crías toro 5,8%
Eficiencia Alimentaria	324	Veloc. de Ordeño (CAN) 102

TIPO		79% Rep.
PTAT	2,18	Patas 0,74
Ubres	2,31	

Estatura		Alta	+1,24
Fortaleza		Fuerte	+0,21
Profundidad Corporal		Profunda	+0,48
Estructura Lechera		Cost. Ab.	+2,13
Ángulo Grupa		Isq. Bajos	+0,94
Anchura Grupa		Ancha	+1,64
Patas Vista Lateral		Rectas	0,00
Patas Vista Posterior		Aplomadas	+0,61
Ángulo Podal		Profundo	+1,18
Coloc. de las Patas		Correcta	+1,02
Inserción Anterior		Fuerte	+2,29
Altura Inserción Post.		Alta	+3,37
Anchura Inserc. Post.		Ancha	+3,60
Ligamento Suspensor		Fuerte	+1,04
Profundidad Ubre		Recogida	+1,37
Coloc. Pezones Ant.		Cerrados	+1,13
Coloc. Pezones Post.		Cerrados	+1,31
Longitud de Pezones		Cortos	-0,66

# FORWARD

· HOCANM14074644  
 · Fecha de nac: 05/04/21  
 · aAa 243651  
 · 0200H012360

## PROGENESIS FORWARD

**BRAVE** (TIMBERLAKE x TRAJECTORY)  
 PROGENESIS SOHOT FRONTENAC MB-86-4A-CAN

X **SOHOT** (TOPSHOT x YODER)  
 WELCOME FRAZZLED FANFARE-ET 1\*(0/6)

X **FRAZZLED** (JOSUPER x SHOTGLASS)  
 WELCOME BOMBERO KRIS-ET EX-90-4A-USA



Progenesis FORWARD

· **GTPI 2901** **NM\$ 1087**

Pruebas USA 04/24

### PRODUCCIÓN 81% Rep.

Leche Lbs	Grasa Lbs	Grasa %	Proteína Lbs	Proteína %
1135	98	+0,19	55	+0,07

### RASGOS SALUD IMMUNITY 104

Vida Productiva	6,0	Inmunidad crías	104
Células Somáticas	2,75	Facilidad de Parto	1,1%
Índice Fertilidad Hijas	0,3	Facilidad de Parto Hijas	1,8%
Durabilidad	3,7	Mortalidad crías toro	4,8%
Eficiencia Alimentaria	279	Veloc. de Ordeño (CAN)	100

### TIPO 80% Rep.

PTAT	0,04	Patas	-0,58
Ubres	1,08		

Estatura		Baja	-1,00
Fortaleza		Débil	-1,46
Profundidad Corporal		Poco Prof.	-1,50
Estructura Lechera		Cost. Ab.	+0,47
Ángulo Grupa		Isq. Altos	-0,22
Anchura Grupa		Ancha	+0,06
Patas Vista Lateral		Curvas	+0,48
Patas Vista Posterior		Cerradas	-1,09
Ángulo Podal		Bajo	-0,80
Coloc. de las Patas		Atrás	-0,63
Inserción Anterior		Fuerte	+1,18
Altura Inserción Post.		Alta	+1,17
Anchura Inserc. Post.		Ancha	+0,92
Ligamento Suspensor		Débil	-0,02
Profundidad Ubre		Recogida	+0,92
Coloc. Pezones Ant.		Abiertos	-0,02
Coloc. Pezones Post.		Cerrados	+0,04
Longitud de Pezones		Cortos	-1,49

# HANSEL

· HO840M3243272415  
 · Fecha de nac: 11/07/22  
 · aAa 342516  
 · 0200H012751

## COOKIECUTTER HANSEL

**OVERDO** (HIGHJUMP x GRANITE)  
 COOKIECUTTER GAME HOLYSS-ET

X **GAMEDAY** (FRAZZLED x BLOWTORCH)  
 COOKIECUTTER HOPES MB-86-3A-USA

X **HUEY** (FRAZZLED x SILVER)  
 COOKIECUTTER MD HOPSACK-ET EX-90-5A-USA



Cookiecutter Rubi Homey EX-91 (Línea materna de HANSEL)

· **GTPI 3224** **NM\$ 1301**

Pruebas USA 04/24

### PRODUCCIÓN 79% Rep.

Leche Lbs	Grasa Lbs	Grasa %	Proteína Lbs	Proteína %
1041	133	+0,32	62	+0,10

### RASGOS SALUD IMMUNITY 111

Vida Productiva	6,5	Inmunidad crías	109
Células Somáticas	2,74	Facilidad de Parto	1,7%
Índice Fertilidad Hijas	1,6	Facilidad de Parto Hijas	2,0%
Durabilidad	0,7	Mortalidad crías toro	5,6%
Eficiencia Alimentaria	349	Veloc. de Ordeño (CAN)	100

### TIPO 78% Rep.

PTAT	0,92	Patas	0,21
Ubres	1,87		

Estatura		Baja	-0,78
Fortaleza		Débil	-1,34
Profundidad Corporal		Poco Prof.	-1,16
Estructura Lechera		Cost. Ab.	+1,49
Ángulo Grupa		Isq. Altos	-0,21
Anchura Grupa		Ancha	+0,44
Patas Vista Lateral		Curvas	+0,54
Patas Vista Posterior		Cerradas	-0,22
Ángulo Podal		Bajo	-0,19
Coloc. de las Patas		Correcta	+0,13
Inserción Anterior		Fuerte	+1,64
Altura Inserción Post.		Alta	+2,24
Anchura Inserc. Post.		Ancha	+2,33
Ligamento Suspensor		Fuerte	+0,64
Profundidad Ubre		Recogida	+0,55
Coloc. Pezones Ant.		Cerrados	+1,24
Coloc. Pezones Post.		Cerrados	+1,52
Longitud de Pezones		Cortos	-0,27

# HARMONIOUS

HO840M3228764201  
 Fecha de nac: 02/08/21  
 aAa 243615  
 0200H012530

## COOKIECUTTER HARMONIOUS

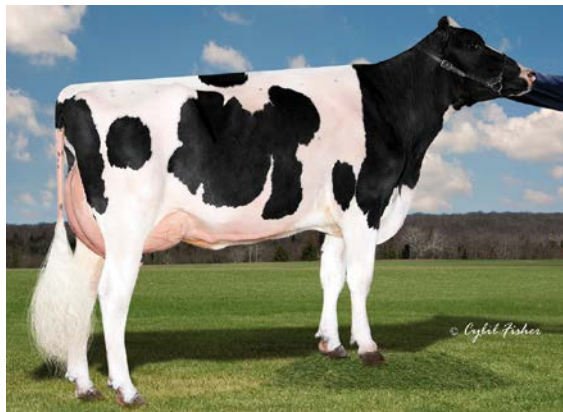
**BOSA** (TIMBERLAKE x ACHIEVER)  
 COOKIECUTTER HOAKLYNN-ET

X **LEGACY** (FRAZZLED x YODER)

COOKIECUTTER HOPELYNN-ET EX-90-2E-USA DOM

X **REASON** (JEDI x DAY)

COOKIECUTTER RUBI HOMEY-ET EX-91-2E-USA DOM



Cookiecutter Rubi Homey EX-91 (Bisabuela de HARMONIOUS)

# HICCUP-RED

HO840M3243881794  
 Fecha de nac: 19/12/21  
 aAa 432561  
 0200H012700

## AOT HICCUP-RED

**RANGER-RED** (RUBELS RED x SALVATORE RC)  
 AOT MARK HUCKLEBERRY-RED-ET

X **MARK** (APPRENTICE x SUPERSHOT)

AOT SALVATORE HICCUP-ET MB-88-5A-USA

X **SALVATORE RC** (SUPERSHOT x SYMPATICO)

COOKIECUTTER SSIRE HAS-ET MB-88-4A-USA DOM



Aot Salvatore Hiccup MB-88 (Abuela de HICCUP-RED)

GTPI 3092 NM\$ 1034

Pruebas USA 04/24

GTPI 2878 NM\$ 837

Pruebas USA 04/24

PRODUCCIÓN					82% Rep.
Leche Lbs	Grasa Lbs	Grasa %	Proteína Lbs	Proteína %	
1570	105	+0,15	61	+0,04	

PRODUCCIÓN					80% Rep.
Leche Lbs	Grasa Lbs	Grasa %	Proteína Lbs	Proteína %	
1199	67	+0,07	40	+0,01	

RASGOS SALUD				IMMUNITY 108
Vida Productiva	5,2	Inmunidad crías	106	
Células Somáticas	2,78	Facilidad de Parto	2,3%	
Índice Fertilidad Hijas	1,4	Facilidad de Parto Hijas	2,0%	
Durabilidad	1,4	Mortalidad crías toro	5,8%	
Eficiencia Alimentaria	270	Veloc. de Ordeño (CAN)	105	

RASGOS SALUD				IMMUNITY 111
Vida Productiva	5,9	Inmunidad crías	110	
Células Somáticas	2,69	Facilidad de Parto	2,2%	
Índice Fertilidad Hijas	0,8	Facilidad de Parto Hijas	2,1%	
Durabilidad	3,5	Mortalidad crías toro	5,6%	
Eficiencia Alimentaria	180	Veloc. de Ordeño (CAN)	93	

TIPO				80% Rep.
PTAT	1,98	Patas	-0,08	
Ubres	2,19			

TIPO				78% Rep.
PTAT	2,16	Patas	0,87	
Ubres	2,10			

Estatura		Alta	+1,49
Fortaleza		Fuerte	+0,27
Profundidad Corporal		Profunda	+0,43
Estructura Lechera		Cost. Ab.	+1,66
Ángulo Grupa		Isq. Altos	-0,08
Anchura Grupa		Ancha	+1,23
Patas Vista Lateral		Curvas	+0,06
Patas Vista Posterior		Cerradas	-0,05
Ángulo Podal		Profundo	+0,81
Coloc. de las Patas		Correcta	+0,28
Inserción Anterior		Fuerte	+3,02
Altura Inserción Post.		Alta	+2,46
Anchura Inserc. Post.		Ancha	+2,61
Ligamento Suspensor		Fuerte	+1,68
Profundidad Ubre		Recogida	+2,38
Coloc. Pezones Ant.		Cerrados	+2,02
Coloc. Pezones Post.		Cerrados	+1,77
Longitud de Pezones		Cortos	-1,61

Estatura		Alta	+1,29
Fortaleza		Fuerte	+0,25
Profundidad Corporal		Profunda	+0,29
Estructura Lechera		Cost. Ab.	+1,48
Ángulo Grupa		Isq. Bajos	+0,06
Anchura Grupa		Ancha	+0,99
Patas Vista Lateral		Curvas	+1,08
Patas Vista Posterior		Aplomadas	+1,00
Ángulo Podal		Profundo	+0,88
Coloc. de las Patas		Correcta	+1,15
Inserción Anterior		Fuerte	+2,13
Altura Inserción Post.		Alta	+3,13
Anchura Inserc. Post.		Ancha	+2,61
Ligamento Suspensor		Fuerte	+1,00
Profundidad Ubre		Recogida	+1,81
Coloc. Pezones Ant.		Cerrados	+1,16
Coloc. Pezones Post.		Cerrados	+1,02
Longitud de Pezones		Largos	+0,39

# HI-FIVE

## BEYOND HI-FIVE

HO840M3253835758  
 Fecha de nac: 22/01/23  
 aAa 342516  
 0200H012873

FIGARO (PERFECT x COFFEE)

AOT DELUXE HI-LIGHTED-ET MB-85-2A-USA

X DELUXE (POSITIVE x SLAMDUNK)

AOT BIGGELO HASKEL2-ET MB-87-3A-USA

X BIGGELO (DELROY x TOPGUN)

AOT JARED HASKEL-ET MB-85-2A-USA



Beyond HI-FIVE



Aot Deluxe Hi-lighted MB-85 (Madre de HI-NOTE)

GTPI 3170 NM\$ 1125

Pruebas USA 04/24

### PRODUCCIÓN 79% Rep.

Leche Lbs	Grasa Lbs	Grasa %	Proteína Lbs	Proteína %
1292	107	+0,20	59	+0,06

### RASGOS SALUD IMMUNITY 105

Vida Productiva	6,8	Inmunidad crías	99
Células Somáticas	2,61	Facilidad de Parto	2,1%
Índice Fertilidad Hijas	1,1	Facilidad de Parto Hijas	1,5%
Durabilidad	-0,2	Mortalidad crías toro	5,1%
Eficiencia Alimentaria	279	Veloc. de Ordeño (CAN)	104

### TIPO 79% Rep.

PTAT	2,31	Patas	0,67
Ubres	2,26		

Estatura		Alta	+0,75
Fortaleza		Fuerte	+0,40
Profundidad Corporal		Profunda	+0,60
Estructura Lechera		Cost. Ab.	+1,80
Ángulo Grupa		Isq. Altos	-0,61
Anchura Grupa		Ancha	+1,06
Patas Vista Lateral		Curvas	+1,39
Patas Vista Posterior		Aplomadas	+0,96
Ángulo Podal		Profundo	+0,16
Coloc. de las Patas		Correcta	+0,83
Inserción Anterior		Fuerte	+2,44
Altura Inserción Post.		Alta	+3,03
Anchura Inserc. Post.		Ancha	+2,97
Ligamento Suspensor		Fuerte	+1,01
Profundidad Ubre		Recogida	+1,53
Coloc. Pezones Ant.		Cerrados	+0,69
Coloc. Pezones Post.		Cerrados	+0,83
Longitud de Pezones		Cortos	-0,17

GTPI 3225 NM\$ 1180

Pruebas USA 04/24

### PRODUCCIÓN 79% Rep.

Leche Lbs	Grasa Lbs	Grasa %	Proteína Lbs	Proteína %
1629	135	+0,24	73	+0,08

### RASGOS SALUD IMMUNITY 97

Vida Productiva	4,5	Inmunidad crías	95
Células Somáticas	2,80	Facilidad de Parto	1,9%
Índice Fertilidad Hijas	0,8	Facilidad de Parto Hijas	1,7%
Durabilidad	-2,5	Mortalidad crías toro	4,9%
Eficiencia Alimentaria	351	Veloc. de Ordeño (CAN)	106

### TIPO 79% Rep.

PTAT	2,14	Patas	0,34
Ubres	1,87		

Estatura		Alta	+0,87
Fortaleza		Fuerte	+0,72
Profundidad Corporal		Profunda	+0,85
Estructura Lechera		Cost. Ab.	+1,95
Ángulo Grupa		Isq. Altos	-0,42
Anchura Grupa		Ancha	+1,47
Patas Vista Lateral		Curvas	+1,16
Patas Vista Posterior		Aplomadas	+0,71
Ángulo Podal		Profundo	+0,17
Coloc. de las Patas		Correcta	+0,50
Inserción Anterior		Fuerte	+1,93
Altura Inserción Post.		Alta	+2,86
Anchura Inserc. Post.		Ancha	+3,15
Ligamento Suspensor		Fuerte	+0,42
Profundidad Ubre		Recogida	+0,79
Coloc. Pezones Ant.		Cerrados	+0,34
Coloc. Pezones Post.		Cerrados	+0,43
Longitud de Pezones		Largos	+0,09

# HI-WORTH

· H0840M3253835505  
 · Fecha de nac: 06/12/22  
 · aAa 243156  
 · 0200H012987

## BEYOND HI-WORTH

**LETCWORTH** (CONWAY x RAPID)  
 AOT DELUXE HI-LIGHTED-ET MB-85-2A-USA

**DELUXE** (POSITIVE x SLAMDUNK)  
 AOT BIGGELLO HASKEL2-ET MB-87-3A-USA

**BIGGELLO** (DELROY x TOPGUN)  
 AOT JARED HASKEL-ET MB-85-2A-USA



Beyond HI-WORTH)

· **GTPI 3215** **NM\$ 1103**

Pruebas USA 04/24

PRODUCCIÓN				79% Rep.
Leche Lbs	Grasa Lbs	Grasa %	Proteína Lbs	Proteína %
1302	118	+0,23	66	+0,09

RASGOS SALUD		IMMUNITY 103
Vida Productiva	5,4	Inmunidad crías 97
Células Somáticas	2,67	Facilidad de Parto 2,1%
Índice Fertilidad Hijas	0,2	Facilidad de Parto Hijas 1,6%
Durabilidad	0,1	Mortalidad crías toro 6,2%
Eficiencia Alimentaria	297	Veloc. de Ordeño (CAN) 101

TIPO		79% Rep.
PTAT	2,70	Patas 1,00
Ubres	2,44	

Estatura		Alta	+1,21
Fortaleza		Fuerte	+1,06
Profundidad Corporal		Profunda	+1,12
Estructura Lechera		Cost. Ab.	+1,61
Ángulo Grupa		Isq. Bajos	+0,53
Anchura Grupa		Ancha	+0,96
Patas Vista Lateral		Curvas	+1,39
Patas Vista Posterior		Aplomadas	+1,18
Ángulo Podal		Profundo	+0,48
Coloc. de las Patas		Correcta	+1,28
Inserción Anterior		Fuerte	+2,87
Altura Inserción Post.		Alta	+3,38
Anchura Inserc. Post.		Ancha	+3,29
Ligamento Suspensor		Fuerte	+1,09
Profundidad Ubre		Recogida	+1,76
Coloc. Pezones Ant.		Cerrados	+1,38
Coloc. Pezones Post.		Cerrados	+1,27
Longitud de Pezones		Cortos	-0,96

# HOLYSMOKES

· H0840M3212874372  
 · Fecha de nac: 07/09/20  
 · aAa 432156  
 · 0200H012222

## COOKIECUTTER HOLYSMOKES

**HIGHJUMP** (POSITIVE x DELTA)  
 COOKIECUTTER HOLLYN-ET

**RENEGADE** (JOAK x MILLINGTON)  
 COOKIECUTTER SLM HOPELITE-ET MB-88-5A-USA

**SLAMDUNK** (SPRING x SUPERSIRE)  
 COOKIECUTTER RUBI HOMEY-ET EX-91-2E-USA DOM



Cookiecutter Rubi Homey EX-91 (Bisabuela de HOLYSMOKES)

· **GTPI 3131** **NM\$ 1033**

Pruebas USA 04/24

PRODUCCIÓN				82% Rep.
Leche Lbs	Grasa Lbs	Grasa %	Proteína Lbs	Proteína %
1625	108	+0,15	75	+0,08

RASGOS SALUD		IMMUNITY 105
Vida Productiva	4,3	Inmunidad crías 104
Células Somáticas	2,72	Facilidad de Parto 2,3%
Índice Fertilidad Hijas	-0,2	Facilidad de Parto Hijas 2,1%
Durabilidad	-1,0	Mortalidad crías toro 5,1%
Eficiencia Alimentaria	293	Veloc. de Ordeño (CAN) 94

TIPO		80% Rep.
PTAT	1,99	Patas 0,89
Ubres	2,21	

Estatura		Alta	+1,29
Fortaleza		Fuerte	+0,66
Profundidad Corporal		Profunda	+0,75
Estructura Lechera		Cost. Ab.	+1,78
Ángulo Grupa		Isq. Bajos	+0,70
Anchura Grupa		Ancha	+0,53
Patas Vista Lateral		Curvas	+0,36
Patas Vista Posterior		Aplomadas	+0,92
Ángulo Podal		Profundo	+1,35
Coloc. de las Patas		Correcta	+1,13
Inserción Anterior		Fuerte	+2,56
Altura Inserción Post.		Alta	+3,10
Anchura Inserc. Post.		Ancha	+3,10
Ligamento Suspensor		Fuerte	+0,80
Profundidad Ubre		Recogida	+1,64
Coloc. Pezones Ant.		Cerrados	+0,57
Coloc. Pezones Post.		Cerrados	+0,82
Longitud de Pezones		Largos	+0,15

# LARSON

## COOKIECUTTER LARSON

· H0840M3212874416  
 · Fecha de nac: 05/11/20  
 · aAa 324165  
 · 0200H012340

**HIGHJUMP** (POSITIVE x DELTA)

QUIET-BROOK-D HELX LADIX-ET

X **HELIX** (SILVER x SUPERSIRE)

QUIET-BROOK-D DELTA LADDE-ET MB-87-4A-USA

X **DELTA** (MOGUL x ROBUST)

QUIET-BROOK-D BABYLAT MB-87-3A-USA



Cookiecutter LARSON

· **GTPI 2923** **NM\$ 812**

Pruebas USA 04/24

PRODUCCIÓN					82% Rep.
Leche Lbs	Grasa Lbs	Grasa %	Proteína Lbs	Proteína %	
1346	98	+0,16	52	+0,03	

RASGOS SALUD				IMMUNITY 97
Vida Productiva	2,7	Inmunidad crías	100	
Células Somáticas	2,90	Facilidad de Parto	2,0%	
Índice Fertilidad Hijas	0,1	Facilidad de Parto Hijas	2,0%	
Durabilidad	-3,9	Mortalidad crías toro	5,1%	
Eficiencia Alimentaria	248	Veloc. de Ordeño (CAN)	101	

TIPO				81% Rep.
PTAT	2,47	Patas	0,71	
Ubres	2,37			

Estatura		Alta	+1,87
Fortaleza		Fuerte	+0,74
Profundidad Corporal		Profunda	+1,25
Estructura Lechera		Cost. Ab.	+2,90
Ángulo Grupa		Isq. Bajos	+0,45
Anchura Grupa		Ancha	+1,38
Patas Vista Lateral		Rectas	-0,02
Patas Vista Posterior		Aplomadas	+0,60
Ángulo Podal		Profundo	+1,97
Coloc. de las Patas		Correcta	+1,11
Inserción Anterior		Fuerte	+2,43
Altura Inserción Post.		Alta	+3,49
Anchura Inserc. Post.		Ancha	+3,90
Ligamento Suspensor		Fuerte	+1,84
Profundidad Ubre		Recogida	+1,33
Coloc. Pezones Ant.		Cerrados	+1,17
Coloc. Pezones Post.		Cerrados	+1,67
Longitud de Pezones		Largos	+0,37

# LATAYO

## COMESTAR LATAYO

· HOCANM120461146  
 · Fecha de nac: 17/06/21  
 · aAa 342156  
 · 0200H012527

**PERFECT** (RENEGADE x DELTA-LAMBDA)

COMESTAR LATASHA TROPIC MB-88-3A-CAN

X **TROPIC** (HOTLINE x RUBICON)

COMESTAR LANIKE UNIX MB-88-3A-CAN

X **UNIX** (NUMERO UNO x DOMAIN)

COMESTAR LAMADONA DOORMAN EX-94-2E-CAN 25\*(6/119)



Comestar Lamadona Doorman EX-94 (Bisabuela de LATAYO)

· **GTPI 2777** **NM\$ 549**

Pruebas USA 04/24

PRODUCCIÓN					82% Rep.
Leche Lbs	Grasa Lbs	Grasa %	Proteína Lbs	Proteína %	
1020	73	+0,12	48	+0,06	

RASGOS SALUD				IMMUNITY 98
Vida Productiva	2,2	Inmunidad crías	98	
Células Somáticas	2,94	Facilidad de Parto	2,4%	
Índice Fertilidad Hijas	-0,1	Facilidad de Parto Hijas	2,1%	
Durabilidad	-2,4	Mortalidad crías toro	6,0%	
Eficiencia Alimentaria	159	Veloc. de Ordeño (CAN)	100	

TIPO				81% Rep.
PTAT	2,37	Patas	1,63	
Ubres	1,97			

Estatura		Alta	+1,65
Fortaleza		Fuerte	+1,98
Profundidad Corporal		Profunda	+1,48
Estructura Lechera		Cost. Ab.	+0,66
Ángulo Grupa		Isq. Altos	-0,99
Anchura Grupa		Ancha	+2,74
Patas Vista Lateral		Rectas	-0,65
Patas Vista Posterior		Aplomadas	+2,88
Ángulo Podal		Profundo	+1,86
Coloc. de las Patas		Correcta	+1,58
Inserción Anterior		Fuerte	+2,51
Altura Inserción Post.		Alta	+2,67
Anchura Inserc. Post.		Ancha	+2,82
Ligamento Suspensor		Fuerte	+2,04
Profundidad Ubre		Recogida	+1,44
Coloc. Pezones Ant.		Cerrados	+0,81
Coloc. Pezones Post.		Cerrados	+1,34
Longitud de Pezones		Largos	+0,86

# LIFESAVER

## PROGENESIS LIFESAVER

HOCANM14259407  
 Fecha de nac: 19/07/22  
 aAa 234156  
 0200H012772

**HOLYSMOKES** (HIGHJUMP x RENEGADE)  
 CHERRYPCOL Z LINDY-ET BB-83-2A-CAN

X **ZASBERILLA** (CASPER x DUKE)  
 CHERRYPCOL LINDY-ET MB-87-3A-USA

X **LEGACY** (FRAZZLED x YODER)  
 CHERRY-ACRES JEDI LAURI-ET MB-85-3A-USA



Progenesis LIFESAVER

GTPI 3169 NM\$ 1117

Pruebas USA 04/24

PRODUCCIÓN				79% Rep.
Leche Lbs	Grasa Lbs	Grasa %	Proteína Lbs	Proteína %
2164	115	+0,11	86	+0,06

RASGOS SALUD				IMMUNITY 105
Vida Productiva	4,1	Inmunidad crías	104	
Células Somáticas	2,80	Facilidad de Parto	2,3%	
Índice Fertilidad Hijas	-1,1	Facilidad de Parto Hijas	2,1%	
Durabilidad	-1,9	Mortalidad crías toro	5,5%	
Eficiencia Alimentaria	339	Veloc. de Ordeño (CAN)	98	

TIPO		78% Rep.
PTAT	2,19	Patas 0,21
Ubres	2,38	

Estatura		Alta	+1,61
Fortaleza		Fuerte	+0,36
Profundidad Corporal		Profunda	+0,92
Estructura Lechera		Cost. Ab.	+3,08
Ángulo Grupa		Isq. Bajos	+0,08
Anchura Grupa		Ancha	+1,37
Patatas Vista Lateral		Curvas	+0,83
Patatas Vista Posterior		Cerradas	-0,09
Ángulo Podal		Profundo	+0,84
Coloc. de las Patas		Correcta	+0,72
Inserción Anterior		Fuerte	+2,68
Altura Inserción Post.		Alta	+3,49
Anchura Insc. Post.		Ancha	+3,67
Ligamento Suspensor		Fuerte	+1,38
Profundidad Ubre		Recogida	+1,46
Coloc. Pezones Ant.		Cerrados	+1,33
Coloc. Pezones Post.		Cerrados	+1,56
Longitud de Pezones		Cortos	-0,93

# MARAUDER

## PROGENESIS MARAUDER

HOCANM14074775  
 Fecha de nac: 27/05/21  
 aAa 243165  
 0200H012411

**BRAVE** (TIMBERLAKE x TRAJECTORY)  
 PROGENESIS PYRAMID MOLINA MB-85-3A-CAN

X **PYRAMID** (GUARANTEE x RUBICON)  
 PROGENESIS TOPNOTCH MACIE BB-83-2A-CAN 1\*(0/6)

X **TOPNOTCH** (JEDI x LOTTOMAX)  
 PROGENESIS DUKE MELEE MB-87-5A-USA 9\*(0/45)



Progenesis Topnotch Macie BB-83 (Abuela de MARAUDER)

GTPI 2834 NM\$ 927

Pruebas USA 04/24

PRODUCCIÓN				81% Rep.
Leche Lbs	Grasa Lbs	Grasa %	Proteína Lbs	Proteína %
1518	61	+0,01	66	+0,06

RASGOS SALUD				IMMUNITY 102
Vida Productiva	5,7	Inmunidad crías	104	
Células Somáticas	2,80	Facilidad de Parto	2,3%	
Índice Fertilidad Hijas	-0,4	Facilidad de Parto Hijas	2,3%	
Durabilidad	0,8	Mortalidad crías toro	5,0%	
Eficiencia Alimentaria	237	Veloc. de Ordeño (CAN)	99	

TIPO		80% Rep.
PTAT	1,42	Patas -0,51
Ubres	1,83	

Estatura		Alta	+0,74
Fortaleza		Débil	-0,66
Profundidad Corporal		Poco Prof.	-0,39
Estructura Lechera		Cost. Ab.	+1,62
Ángulo Grupa		Isq. Bajos	+0,21
Anchura Grupa		Ancha	+0,89
Patatas Vista Lateral		Curvas	+1,64
Patatas Vista Posterior		Cerradas	-1,17
Ángulo Podal		Bajo	-0,41
Coloc. de las Patas		Correcta	+0,01
Inserción Anterior		Fuerte	+1,78
Altura Inserción Post.		Alta	+2,78
Anchura Insc. Post.		Ancha	+2,36
Ligamento Suspensor		Fuerte	+0,55
Profundidad Ubre		Recogida	+1,60
Coloc. Pezones Ant.		Abiertos	-0,20
Coloc. Pezones Post.		Cerrados	+0,01
Longitud de Pezones		Cortos	-0,06





# METCALF

**DANHOF-HH METCALF**

· HODEUM364274925  
 · Fecha de nac: 17/01/22  
 · aAa 423561  
 · 0200HO07987

**MAHOMES** (ELDORADO x MILKTIME)  
 PINE-TREE 7831 LION 598-ET MB-86-3A-USA

X **LIONEL** (FRAZZLED x MONTROSS)  
 PINE-TREE 5976 PROP 7831-ET BB-80-2A-USA

X **PROPHECY** (MONTEREY x SUPERSIRE)  
 SANDY-VALLEY NO LIMIT-ET MB-86-6A-USA



IMMUNITY+



ROBOTREADY



A2 A2



K-C



Pine-Tree 7831 Lion 598 MB-86 (Madre de METCALF)

· **GTPI 3043** **NM\$ 1072**

Pruebas USA 04/24

PRODUCCIÓN				81% Rep.
Leche Lbs	Grasa Lbs	Grasa %	Proteína Lbs	Proteína %
1565	99	+0,13	70	+0,07

RASGOS SALUD		IMMUNITY 107
Vida Productiva	5,0	Inmunidad crías 109
Células Somáticas	2,83	Facilidad de Parto 2,4%
Índice Fertilidad Hijas	0,8	Facilidad de Parto Hijas 2,2%
Durabilidad	0,2	Mortalidad crías toro 5,8%
Eficiencia Alimentaria	297	Veloc. de Ordeño (CAN) 100

TIPO		79% Rep.
PTAT	1,30	Patas -0,13
Ubres	1,81	

Estatura		Alta	+0,31
Fortaleza		Débil	-0,40
Profundidad Corporal		Poco Prof.	-0,36
Estructura Lechera		Cost. Ab.	+1,21
Ángulo Grupa		Isq. Altos	-0,47
Anchura Grupa		Ancha	+1,36
Patas Vista Lateral		Curvas	+0,46
Patas Vista Posterior		Cerradas	-0,40
Ángulo Podal		Bajo	-0,05
Coloc. de las Patas		Correcta	+0,05
Inserción Anterior		Fuerte	+1,61
Altura Inserción Post.		Alta	+2,51
Anchura Insc. Post.		Ancha	+2,50
Ligamento Suspensor		Fuerte	+0,48
Profundidad Ubre		Recogida	+1,27
Coloc. Pezones Ant.		Cerrados	+0,09
Coloc. Pezones Post.		Cerrados	+0,49
Longitud de Pezones		Cortos	-0,08

# NAIROBI

**OCD NAIROBI**

· H0840M3250285883  
 · Fecha de nac: 06/04/22  
 · aAa 342516  
 · 0200HO12815

**MONTEVERDI** (ZAZZLE x POSITIVE)  
 OCD RELIANT NAPPY 64059-ET BB-81-2A-USA

X **RELIANT** (HUEY x ACHIEVER)  
 OCD LUCIA NAPPY 48963-ET MB-85-3A-USA

X **LUCIA** (SYRACUSE x YODER)  
 OCD DELTA 33343-ET EX-91-4A-USA 3\*(0/15)



ROBOTREADY



A2 A2



K-C



OCD Delta 33343 EX-91 (Bisabuela de NAIROBI)

· **GTPI 3000** **NM\$ 1133**

Pruebas USA 04/24

PRODUCCIÓN				80% Rep.
Leche Lbs	Grasa Lbs	Grasa %	Proteína Lbs	Proteína %
2346	114	+0,08	77	+0,01

RASGOS SALUD		IMMUNITY 96
Vida Productiva	5,0	Inmunidad crías 97
Células Somáticas	2,89	Facilidad de Parto 2,0%
Índice Fertilidad Hijas	-1,6	Facilidad de Parto Hijas 2,2%
Durabilidad	2,1	Mortalidad crías toro 5,3%
Eficiencia Alimentaria	334	Veloc. de Ordeño (CAN) 106

TIPO		79% Rep.
PTAT	0,85	Patas 0,33
Ubres	0,79	

Estatura		Baja	-0,19
Fortaleza		Débil	-0,66
Profundidad Corporal		Poco Prof.	-0,24
Estructura Lechera		Cost. Ab.	+2,04
Ángulo Grupa		Isq. Bajos	+1,41
Anchura Grupa		Ancha	+0,37
Patas Vista Lateral		Curvas	+0,13
Patas Vista Posterior		Cerradas	-0,07
Ángulo Podal		Bajo	-0,21
Coloc. de las Patas		Correcta	+0,40
Inserción Anterior		Fuerte	+0,41
Altura Inserción Post.		Alta	+1,62
Anchura Insc. Post.		Ancha	+1,74
Ligamento Suspensor		Débil	-0,03
Profundidad Ubre		Profunda	-0,65
Coloc. Pezones Ant.		Cerrados	+0,57
Coloc. Pezones Post.		Cerrados	+0,51
Longitud de Pezones		Cortos	-0,71

# OUT-THERE

H0840M3238997222  
 Fecha de nac: 16/07/21  
 aAa 243651  
 0200H012528

## LADYS-MANOR OUT-THERE

**OUTCOME** (CHALLENGER x GRANITE)

LADYS-MANOR ALPHABT TUBA-ET MB-85-3A-USA

X **ALPHABET** (HELIX x YODER)

LADYS-MANOR SEA-TURTLE EX-91-5A-USA DOM

X **TORONTO** (PROFIT x OAK)

LADYS-MANOR SSH SEASHELL-ET MB-87-7A-USA DOM



Seagull-Bay Mogul 1725 EX-90 (Línea materna de OUT-THERE)

GTPI 3071 NM\$ 1068

Pruebas USA 04/24

PRODUCCIÓN				82% Rep.
Leche Lbs	Grasa Lbs	Grasa %	Proteína Lbs	Proteína %
1964	92	+0,06	76	+0,05

RASGOS SALUD		IMMUNITY 103
Vida Productiva	5,7	Inmunidad crías 96
Células Somáticas	2,77	Facilidad de Parto 1,9%
Índice Fertilidad Hijas	0,7	Facilidad de Parto Hijas 2,3%
Durabilidad	1,2	Mortalidad crías toro 5,7%
Eficiencia Alimentaria	280	Veloc. de Ordeño (CAN) 100

TIPO		80% Rep.
PTAT	1,16	Patas 0,34
Ubres	1,83	

Estatura		Alta	+0,75
Fortaleza		Débil	-0,19
Profundidad Corporal		Poco Prof.	-0,46
Estructura Lechera		Cost. Ab.	+0,73
Ángulo Grupa		Isq. Altos	-0,59
Anchura Grupa		Ancha	+0,50
Patatas Vista Lateral		Rectas	-0,38
Patatas Vista Posterior		Aplomadas	+0,37
Ángulo Podal		Profundo	+1,15
Coloc. de las Patas		Correcta	+0,46
Inserción Anterior		Fuerte	+2,25
Altura Inserción Post.		Alta	+2,47
Anchura Insc. Post.		Ancha	+2,00
Ligamento Suspensor		Fuerte	+0,56
Profundidad Ubre		Recogida	+1,75
Coloc. Pezones Ant.		Cerrados	+1,11
Coloc. Pezones Post.		Cerrados	+1,02
Longitud de Pezones		Cortos	-1,20

# OWEN

H0840M3253915519  
 Fecha de nac: 26/05/22  
 aAa 243615  
 0200H012666

## LADYS-MANOR SMOKE OWEN

**HOLYSMOKES** (HIGHJUMP x RENEGADE)

LADYS-MANOR GRNT OOHM-ET MB-85-3A-USA DOM

X **GRANITE** (MONTEREY x SUPERSIRE)

LADYS-MANOR MILTN OOMPA-ET

X **MILLINGTON** (MILES x SHAMROCK)

LADYS-MANOR DORCY ODA EX-93-2E-USA DOM



Ladys-Manor Grnt Oohm MB-85 (Madre de OWEN)

GTPI 3221 NM\$ 1156

Pruebas USA 04/24

PRODUCCIÓN				80% Rep.
Leche Lbs	Grasa Lbs	Grasa %	Proteína Lbs	Proteína %
1214	132	+0,29	81	+0,15

RASGOS SALUD		IMMUNITY 105
Vida Productiva	4,2	Inmunidad crías 103
Células Somáticas	2,71	Facilidad de Parto 1,9%
Índice Fertilidad Hijas	0,0	Facilidad de Parto Hijas 2,3%
Durabilidad	-0,7	Mortalidad crías toro 5,1%
Eficiencia Alimentaria	341	Veloc. de Ordeño (CAN) 92

TIPO		79% Rep.
PTAT	1,43	Patas 1,02
Ubres	1,56	

Estatura		Alta	+1,04
Fortaleza		Fuerte	+0,52
Profundidad Corporal		Profunda	+0,61
Estructura Lechera		Cost. Ab.	+1,64
Ángulo Grupa		Isq. Bajos	+0,07
Anchura Grupa		Ancha	+0,90
Patatas Vista Lateral		Rectas	-0,29
Patatas Vista Posterior		Aplomadas	+1,30
Ángulo Podal		Profundo	+1,21
Coloc. de las Patas		Correcta	+1,12
Inserción Anterior		Fuerte	+1,71
Altura Inserción Post.		Alta	+2,20
Anchura Insc. Post.		Ancha	+2,73
Ligamento Suspensor		Fuerte	+0,31
Profundidad Ubre		Recogida	+0,94
Coloc. Pezones Ant.		Cerrados	+0,61
Coloc. Pezones Post.		Cerrados	+0,41
Longitud de Pezones		Cortos	-0,02



# PALERMO/PHAROS

HOCANM14259574  
 Fecha de nac: 13/10/22  
 aAa 243615  
 0200H012858

PROGENESIS PALERMO/ PROGENESIS PHAROS

OVERDO (HIGHJUMP x GRANITE)  
 PROGENESIS ZAZZLE PRESTIGE MB-85-2A-CAN

X ZAZZLE (MARIUS x TOPSHOT)  
 PROGENESIS ACHIEVER PAISLEY BB-83-3A-CAN 2\*(0/11)

X ACHIEVER (YODER x EMBASSY)  
 PROGENESIS GRANITE POWELL



Progenesis Zazzle Prestige MB-85 (Madre de PALERMO y PHAROS)

GTPI 3150 NM\$ 1095

Pruebas USA 04/24

PRODUCCIÓN				80% Rep.
Leche Lbs	Grasa Lbs	Grasa %	Proteína Lbs	Proteína %
1042	124	+0,29	61	+0,10

RASGOS SALUD		IMMUNITY 97
Vida Productiva	4,9	Inmunidad crías 96
Células Somáticas	2,76	Facilidad de Parto 1,4%
Índice Fertilidad Hijas	1,2	Facilidad de Parto Hijas 1,4%
Durabilidad	1,2	Mortalidad crías toro 4,8%
Eficiencia Alimentaria	297	Veloc. de Ordeño (CAN) 91

TIPO		78% Rep.
PTAT	1,67	Patas 0,70
Ubres	1,70	

Estatura		Alta	+1,01
Fortaleza		Fuerte	+0,15
Profundidad Corporal		Profunda	+0,48
Estructura Lechera		Cost. Ab.	+2,12
Ángulo Grupa		Isq. Bajos	+0,23
Anchura Grupa		Ancha	+1,32
Patas Vista Lateral		Rectas	-0,01
Patas Vista Posterior		Aplomadas	+0,56
Ángulo Podal		Profundo	+0,80
Coloc. de las Patas		Correcta	+0,95
Inserción Anterior		Fuerte	+1,76
Altura Inserción Post.		Alta	+2,00
Anchura Inserc. Post.		Ancha	+2,77
Ligamento Suspensor		Fuerte	+1,28
Profundidad Ubre		Recogida	+0,98
Coloc. Pezones Ant.		Cerrados	+1,59
Coloc. Pezones Post.		Cerrados	+1,66
Longitud de Pezones		Largos	+0,05

# PALMBAY

HOCANM14259339  
 Fecha de nac: 21/06/22  
 aAa 243156  
 0200H012739

PROGENESIS PALMBAY

FELLOWSHIP (HIGHJUMP x MARIUS)  
 PROGENESIS ZAZZLE PREVAIL

X ZAZZLE (MARIUS x TOPSHOT)  
 PROGENESIS ACHIEVER PAISLEY BB-83-3A-CAN 2\*(0/11)

X ACHIEVER (YODER x EMBASSY)  
 PROGENESIS GRANITE POWELL



Synergy Rubicon Perfect BB-84 (Línea materna de PALMBAY)

GTPI 3118 NM\$ 1029

Pruebas USA 04/24

PRODUCCIÓN				79% Rep.
Leche Lbs	Grasa Lbs	Grasa %	Proteína Lbs	Proteína %
1423	138	+0,28	73	+0,10

RASGOS SALUD		IMMUNITY 93
Vida Productiva	2,5	Inmunidad crías 99
Células Somáticas	2,98	Facilidad de Parto 2,0%
Índice Fertilidad Hijas	-2,2	Facilidad de Parto Hijas 2,1%
Durabilidad	-1,1	Mortalidad crías toro 5,3%
Eficiencia Alimentaria	337	Veloc. de Ordeño (CAN) 103

TIPO		78% Rep.
PTAT	2,70	Patas -0,21
Ubres	2,75	

Estatura		Alta	+2,39
Fortaleza		Fuerte	+0,59
Profundidad Corporal		Profunda	+1,20
Estructura Lechera		Cost. Ab.	+3,12
Ángulo Grupa		Isq. Bajos	+0,47
Anchura Grupa		Ancha	+1,86
Patas Vista Lateral		Curvas	+0,90
Patas Vista Posterior		Cerradas	-0,58
Ángulo Podal		Profundo	+0,87
Coloc. de las Patas		Correcta	+0,55
Inserción Anterior		Fuerte	+3,26
Altura Inserción Post.		Alta	+3,62
Anchura Inserc. Post.		Ancha	+3,81
Ligamento Suspensor		Fuerte	+1,83
Profundidad Ubre		Recogida	+2,63
Coloc. Pezones Ant.		Cerrados	+1,88
Coloc. Pezones Post.		Cerrados	+2,09
Longitud de Pezones		Largos	+0,29

# PARBO

SIEMERS PARBO RC

HO840M3243347747  
 Fecha de nac: 18/12/21  
 aAa 243165  
 O200HO12699

**RANGER-RED** (RUBELS RED x SALVATORE RC)  
 SIEMERS LMDA PARIS 27856-ET EX-91-4A-USA DOM GMD  
**DELTA-LAMBDA** (DELTA x NUMERO UNO)  
 SIEMERS DENVER PARIS-ET EX-91-4A-USA DOM GMD  
**DENVER** (MOGUL x ROBUST)  
 QUALITY TANGO PARIS MB-86-2A-USA



Siemers PARBO

GTPI **2863** NM\$ **818**

Pruebas USA 04/24

# PARIFIC

SIEMERS PARIFIC

HO840M3250768567  
 Fecha de nac: 15/09/22  
 aAa 243615  
 O200HO12904

**OVERDO** (HIGHJUMP x GRANITE)  
 SIEMERS LMDA PARIS 27856-ET EX-91-4A-USA DOM GMD  
**DELTA-LAMBDA** (DELTA x NUMERO UNO)  
 SIEMERS DENVER PARIS-ET EX-91-4A-USA DOM GMD  
**DENVER** (MOGUL x ROBUST)  
 QUALITY TANGO PARIS MB-86-2A-USA



Siemers Lmda Paris 27856 EX-91 (Madre de PARIFIC)

GTPI **3057** NM\$ **954**

Pruebas USA 04/24

PRODUCCIÓN				81% Rep.
Leche Lbs	Grasa Lbs	Grasa %	Proteína Lbs	Proteína %
1346	53	0,00	46	+0,01

PRODUCCIÓN				81% Rep.
Leche Lbs	Grasa Lbs	Grasa %	Proteína Lbs	Proteína %
1808	78	+0,03	72	+0,05

RASGOS SALUD		IMMUNITY	111
Vida Productiva	6,0	Inmunidad crías	109
Células Somáticas	2,82	Facilidad de Parto	2,3%
Índice Fertilidad Hijas	0,3	Facilidad de Parto Hijas	1,8%
Durabilidad	3,1	Mortalidad crías toro	6,0%
Eficiencia Alimentaria	180	Veloc. de Ordeño (CAN)	101

RASGOS SALUD		IMMUNITY	100
Vida Productiva	4,8	Inmunidad crías	101
Células Somáticas	2,86	Facilidad de Parto	2,1%
Índice Fertilidad Hijas	1,1	Facilidad de Parto Hijas	2,2%
Durabilidad	-0,5	Mortalidad crías toro	5,7%
Eficiencia Alimentaria	256	Veloc. de Ordeño (CAN)	99

TIPO		80% Rep.	
PTAT	2,56	Patas	1,49
Ubres	2,37		

TIPO		80% Rep.	
PTAT	2,34	Patas	1,07
Ubres	2,58		

Estatura		Alta	+1,61
Fortaleza		Fuerte	+0,52
Profundidad Corporal		Profunda	+0,69
Estructura Lechera		Cost. Ab.	+2,09
Ángulo Grupa		Isq. Bajos	+0,98
Anchura Grupa		Ancha	+2,61
Patatas Vista Lateral		Curvas	+0,47
Patatas Vista Posterior		Aplomadas	+1,94
Ángulo Podal		Profundo	+1,72
Coloc. de las Patas		Correcta	+1,66
Inserción Anterior		Fuerte	+2,70
Altura Inserción Post.		Alta	+3,18
Anchura Insc. Post.		Ancha	+3,25
Ligamento Suspensor		Fuerte	+1,41
Profundidad Ubre		Recogida	+1,88
Coloc. Pezones Ant.		Cerrados	+1,51
Coloc. Pezones Post.		Cerrados	+1,41
Longitud de Pezones		Largos	+0,10

Estatura		Alta	+1,28
Fortaleza		Fuerte	+0,84
Profundidad Corporal		Profunda	+1,04
Estructura Lechera		Cost. Ab.	+2,32
Ángulo Grupa		Isq. Bajos	+1,06
Anchura Grupa		Ancha	+2,25
Patatas Vista Lateral		Rectas	-0,97
Patatas Vista Posterior		Aplomadas	+1,43
Ángulo Podal		Profundo	+1,81
Coloc. de las Patas		Correcta	+1,20
Inserción Anterior		Fuerte	+2,44
Altura Inserción Post.		Alta	+3,61
Anchura Insc. Post.		Ancha	+4,24
Ligamento Suspensor		Fuerte	+1,68
Profundidad Ubre		Recogida	+1,22
Coloc. Pezones Ant.		Cerrados	+1,21
Coloc. Pezones Post.		Cerrados	+1,62
Longitud de Pezones		Largos	+0,34

# PARX

SIEMERS PARX

· H0840M3250768537  
 · Fecha de nac: 13/09/22  
 · aAa 342516  
 · 0200H012909

OVERDO (HIGHJUMP x GRANITE)

SIEMERS LMDA PARIS 27856-ET EX-91-4A-USA DOM GMD

X DELTA-LAMBDA (DELTA x NUMERO UNO)

SIEMERS DENVER PARIS-ET EX-91-4A-USA DOM GMD

X DENVER (MOGUL x ROBUST)

QUALITY TANGO PARIS MB-86-2A-USA



Siemers PARX

· GTPI 3077 NM\$ 917

Pruebas USA 04/24

PRODUCCIÓN				81% Rep.
Leche Lbs	Grasa Lbs	Grasa %	Proteína Lbs	Proteína %
1623	88	+0,09	69	+0,06

RASGOS SALUD		IMMUNITY 100
Vida Productiva	3,8	Inmunidad crías 103
Células Somáticas	2,95	Facilidad de Parto 2,1%
Índice Fertilidad Hijas	-0,5	Facilidad de Parto Hijas 2,6%
Durabilidad	-1,4	Mortalidad crías toro 5,8%
Eficiencia Alimentaria	269	Veloc. de Ordeño (CAN) 100

TIPO		80% Rep.
PTAT	3,06	Patas 1,73
Ubres	3,33	

Estatura		Alta	+1,04
Fortaleza		Fuerte	+0,50
Profundidad Corporal		Profunda	+0,96
Estructura Lechera		Cost. Ab.	+2,88
Ángulo Grupa		Isq. Altos	-0,21
Anchura Grupa		Ancha	+2,52
Patas Vista Lateral		Rectas	-0,27
Patas Vista Posterior		Aplomadas	+1,90
Ángulo Podal		Profundo	+2,10
Coloc. de las Patas		Correcta	+1,78
Inserción Anterior		Fuerte	+3,06
Altura Inserción Post.		Alta	+4,52
Anchura Insc. Post.		Ancha	+5,20
Ligamento Suspensor		Fuerte	+2,47
Profundidad Ubre		Recogida	+1,35
Coloc. Pezones Ant.		Cerrados	+2,21
Coloc. Pezones Post.		Cerrados	+2,74
Longitud de Pezones		Cortos	-0,65

# PATTERN

PROGENESIS PATTERN

· HOCANM13996599  
 · Fecha de nac: 11/02/21  
 · aAa 243615  
 · 0200H012321

ZAZZLE (MARIUS x TOPSHOT)

PROGENESIS CHALLENGER PORKY MB-87-3A-CAN

X CHALLENGER (SUPERHERO x SILVER)

PROGENESIS IMAX PERFECTION MB-85-3A-CAN 2\*(0/10)

X IMAX (SPRING x MOGUL)

SYNERGY RUBICON PERFECT-ET BB-84-2A-USA 10\*(0/52)



Progenesis Imax Perfection MB-85 (Abuela de PATTERN)

· GTPI 2978 NM\$ 976

Pruebas USA 04/24

PRODUCCIÓN				82% Rep.
Leche Lbs	Grasa Lbs	Grasa %	Proteína Lbs	Proteína %
1367	105	+0,18	61	+0,06

RASGOS SALUD		IMMUNITY 102
Vida Productiva	4,6	Inmunidad crías 98
Células Somáticas	2,83	Facilidad de Parto 2,0%
Índice Fertilidad Hijas	-0,5	Facilidad de Parto Hijas 1,7%
Durabilidad	1,8	Mortalidad crías toro 5,6%
Eficiencia Alimentaria	268	Veloc. de Ordeño (CAN) 99

TIPO		80% Rep.
PTAT	1,40	Patas 0,06
Ubres	1,76	

Estatura		Alta	+1,29
Fortaleza		Fuerte	+0,07
Profundidad Corporal		Poco Prof.	-0,53
Estructura Lechera		Cost. Ab.	+0,19
Ángulo Grupa		Isq. Bajos	+0,86
Anchura Grupa		Ancha	+0,95
Patas Vista Lateral		Rectas	0,00
Patas Vista Posterior		Cerradas	-0,23
Ángulo Podal		Profundo	+0,82
Coloc. de las Patas		Correcta	+0,45
Inserción Anterior		Fuerte	+2,47
Altura Inserción Post.		Alta	+2,27
Anchura Insc. Post.		Ancha	+1,48
Ligamento Suspensor		Fuerte	+0,54
Profundidad Ubre		Recogida	+2,50
Coloc. Pezones Ant.		Cerrados	+0,34
Coloc. Pezones Post.		Cerrados	+0,60
Longitud de Pezones		Largos	+0,21



# PEREGRINE

## PROGENESIS PEREGRINE

HOCANM14227190  
 Fecha de nac: 19/04/22  
 aAa 234615  
 0200H012656

MONTEVERDI (ZAZZLE x POSITIVE)

PROGENESIS MANHATTAN PIPER BB-83-2A-CAN

X MANHATTAN (POSITIVE x GUARANTEE)

PROGENESIS ACHIEVER PAISLEY BB-83-3A-CAN 2\*(0/11)

X ACHIEVER (YODER x EMBASSY)

PROGENESIS GRANITE POWELL



Progenesis Manhattan Piper BB-83 (Madre de PEREGRINE)

GTPI 3101 NM\$ 1080

Pruebas USA 04/24

PRODUCCIÓN					80% Rep.
Leche Lbs	Grasa Lbs	Grasa %	Proteína Lbs	Proteína %	
1359	131	+0,27	69	+0,09	

RASGOS SALUD				IMMUNITY 98
Vida Productiva	4,0	Inmunidad crías	96	
Células Somáticas	2,77	Facilidad de Parto	2,1%	
Índice Fertilidad Hijas	-0,8	Facilidad de Parto Hijas	1,7%	
Durabilidad	0,1	Mortalidad crías toro	5,2%	
Eficiencia Alimentaria	322	Veloc. de Ordeño (CAN)	100	

TIPO				78% Rep.
PTAT	1,63	Patas	-0,04	
Ubres	1,74			

Estatura		Alta	+1,28
Fortaleza		Fuerte	+0,02
Profundidad Corporal		Profunda	+0,17
Estructura Lechera		Cost. Ab.	+1,90
Ángulo Grupa		Isq. Bajos	+2,01
Anchura Grupa		Ancha	+0,69
Patas Vista Lateral		Rectas	-0,10
Patas Vista Posterior		Cerradas	-0,51
Ángulo Podal		Profundo	+0,49
Coloc. de las Patas		Correcta	+0,43
Inserción Anterior		Fuerte	+2,23
Altura Inserción Post.		Alta	+2,17
Anchura Inserc. Post.		Ancha	+2,81
Ligamento Suspensor		Fuerte	+0,89
Profundidad Ubre		Recogida	+1,27
Coloc. Pezones Ant.		Cerrados	+2,36
Coloc. Pezones Post.		Cerrados	+2,07
Longitud de Pezones		Cortos	-1,59

# PEYTO / PUNCH

## PROGENESIS PEYTO RC/PROGENESIS PUNCH RC

HOCANM14227038  
 Fecha de nac: 02/02/22  
 aAa 234165  
 0200H012620

RANGER-RED (RUBELS RED x SALVATORE RC)

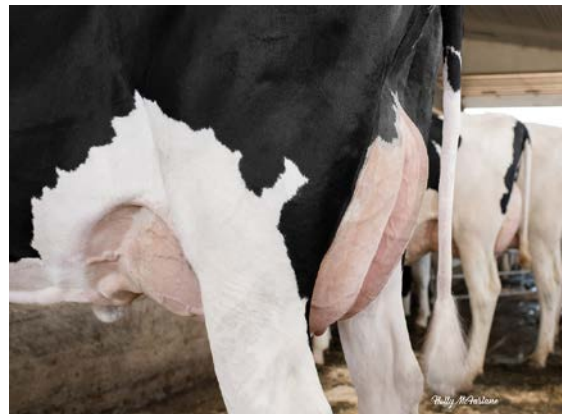
PROGENESIS ZAZZLE PENGUIN

X ZAZZLE (MARIUS x TOPSHOT)

PROGENESIS YODA PALOMA EX-91-CAN 1\*(0/5)

X YODA (JEDI x YODER)

PROGENESIS FORTUNE PALAU MB-87-3A-CAN 3\*(0/15)



Progenesis Fortune Palau MB-87 (Bisabuela de PEYTO y PUNCH)

GTPI 3011 NM\$ 948

Pruebas USA 04/24

PRODUCCIÓN					80% Rep.
Leche Lbs	Grasa Lbs	Grasa %	Proteína Lbs	Proteína %	
1157	97	+0,18	61	+0,09	

RASGOS SALUD				IMMUNITY 111
Vida Productiva	5,0	Inmunidad crías	105	
Células Somáticas	2,59	Facilidad de Parto	2,2%	
Índice Fertilidad Hijas	-0,6	Facilidad de Parto Hijas	2,2%	
Durabilidad	2,4	Mortalidad crías toro	5,6%	
Eficiencia Alimentaria	245	Veloc. de Ordeño (CAN)	95	

TIPO				78% Rep.
PTAT	2,16	Patas	0,67	
Ubres	1,54			

Estatura		Alta	+2,55
Fortaleza		Fuerte	+1,35
Profundidad Corporal		Profunda	+1,49
Estructura Lechera		Cost. Ab.	+1,76
Ángulo Grupa		Isq. Bajos	+1,14
Anchura Grupa		Ancha	+1,56
Patas Vista Lateral		Curvas	+0,20
Patas Vista Posterior		Aplomadas	+0,92
Ángulo Podal		Profundo	+1,31
Coloc. de las Patas		Correcta	+1,21
Inserción Anterior		Fuerte	+2,19
Altura Inserción Post.		Alta	+2,48
Anchura Inserc. Post.		Ancha	+2,31
Ligamento Suspensor		Fuerte	+0,41
Profundidad Ubre		Recogida	+2,06
Coloc. Pezones Ant.		Cerrados	+0,78
Coloc. Pezones Post.		Cerrados	+0,13
Longitud de Pezones		Largos	+0,01

# POLISHED

## PROGENESIS POLISHED

· HOCANM14259353  
 · Fecha de nac: 24/06/22  
 · aAa 324156  
 · 0200H012764

JALAPENO (HIGHJUMP x SPECTRE)

PROGENESIS ZAZZLE PRESTIGE MB-85-2A-CAN

X ZAZZLE (MARIUS x TOPSHOT)

PROGENESIS ACHIEVER PAISLEY BB-83-3A-CAN 2\*(0/11)

X ACHIEVER (YODER x EMBASSY)

PROGENESIS GRANITE POWELL



Progenesis Zazzle Prestige MB-85 (Madre de POLISHED)

· GTPI 3093 NM\$ 1014

Pruebas USA 04/24

PRODUCCIÓN					79% Rep.
Leche Lbs	Grasa Lbs	Grasa %	Proteína Lbs	Proteína %	
1180	112	+0,23	61	+0,08	

RASGOS SALUD				IMMUNITY 101
Vida Productiva	4,7	Inmunidad crías	99	
Células Somáticas	2,74	Facilidad de Parto	1,8%	
Índice Fertilidad Hijas	0,7	Facilidad de Parto Hijas	1,5%	
Durabilidad	1,0	Mortalidad crías toro	4,9%	
Eficiencia Alimentaria	274	Veloc. de Ordeño (CAN)	100	

TIPO				78% Rep.
PTAT	2,14	Patas	0,39	
Ubres	1,74			

Estatura		Alta	+1,46
Fortaleza		Fuerte	+0,29
Profundidad Corporal		Profunda	+0,81
Estructura Lechera		Cost. Ab.	+2,30
Ángulo Grupa		Isq. Bajos	+0,59
Anchura Grupa		Ancha	+0,91
Patas Vista Lateral		Curvas	+0,22
Patas Vista Posterior		Aplomadas	+0,06
Ángulo Podal		Profundo	+0,95
Coloc. de las Patas		Correcta	+0,83
Inserción Anterior		Fuerte	+2,15
Altura Inserción Post.		Alta	+2,12
Anchura Inserc. Post.		Ancha	+2,56
Ligamento Suspensor		Fuerte	+1,28
Profundidad Ubre		Recogida	+1,33
Coloc. Pezones Ant.		Cerrados	+2,02
Coloc. Pezones Post.		Cerrados	+2,06
Longitud de Pezones		Cortos	-0,30

# POPROCK

## PROGENESIS POPROCK

· HOCANM14226978  
 · Fecha de nac: 05/01/22  
 · aAa 243165  
 · 0200H012575

CONWAY (RENEGADE x GRANITE)

PROGENESIS ZAZZLE PAPRIKA MB-87-3A-CAN

X ZAZZLE (MARIUS x TOPSHOT)

PROGENESIS MILKTIME PINTO MB-88-5A-CAN 2\*(0/10)

X MILKTIME (DUKE x SUPERSHOT)

PROGENESIS SUPERHERO PORTNEUF MB-85-4A-CAN 2\*(0/11)



Progenesis Zazzle Paprika MB-87 (Madre de POPROCK)

· GTPI 2918 NM\$ 791

Pruebas USA 04/24

PRODUCCIÓN					82% Rep.
Leche Lbs	Grasa Lbs	Grasa %	Proteína Lbs	Proteína %	
1478	95	+0,13	59	+0,04	

RASGOS SALUD				IMMUNITY 98
Vida Productiva	3,0	Inmunidad crías	98	
Células Somáticas	2,79	Facilidad de Parto	2,4%	
Índice Fertilidad Hijas	-0,7	Facilidad de Parto Hijas	1,8%	
Durabilidad	-2,4	Mortalidad crías toro	6,5%	
Eficiencia Alimentaria	237	Veloc. de Ordeño (CAN)	97	

TIPO				80% Rep.
PTAT	2,34	Patas	0,59	
Ubres	1,93			

Estatura		Alta	+2,22
Fortaleza		Fuerte	+1,11
Profundidad Corporal		Profunda	+1,23
Estructura Lechera		Cost. Ab.	+1,82
Ángulo Grupa		Isq. Bajos	+1,16
Anchura Grupa		Ancha	+1,79
Patas Vista Lateral		Curvas	+0,61
Patas Vista Posterior		Aplomadas	+1,01
Ángulo Podal		Profundo	+0,91
Coloc. de las Patas		Correcta	+1,04
Inserción Anterior		Fuerte	+2,77
Altura Inserción Post.		Alta	+2,68
Anchura Inserc. Post.		Ancha	+2,59
Ligamento Suspensor		Fuerte	+1,06
Profundidad Ubre		Recogida	+2,07
Coloc. Pezones Ant.		Cerrados	+1,31
Coloc. Pezones Post.		Cerrados	+1,38
Longitud de Pezones		Cortos	-0,68

# PORSCHÉ

SIEMERS PORSCHÉ

· H0840M3208357241  
 · Fecha de nac: 06/12/19  
 · aAa 423156  
 · 0200H012045

DANTE (MCCUTCHEN x ROBUST)

SIEMERS GRT PARINI 28262-ET EX-90-3A-USA

X GRANITE (MONTEREY x SUPERSIRE)

SIEMERS DENVER PARINI-ET MB-85-2A-USA DOM GMD

X DENVER (MOGUL x ROBUST)

QUALITY TANGO PARIS MB-86-2A-USA



Siemers GRT Parini 28262 EX-90 (Madre de PORSCHÉ)

· GTPI 2830 NM\$ 773

Pruebas USA 04/24

# POST

SIEMERS POST

· H0840M3245703486  
 · Fecha de nac: 03/04/22  
 · aAa 243615  
 · 0200H012823

JALAPENO (HIGHJUMP x SPECTRE)

SIEMERS LMDA PARIS 27856-ET EX-91-4A-USA DOM GMD

X DELTA-LAMBDA (DELTA x NUMERO UNO)

SIEMERS DENVER PARIS-ET EX-91-4A-USA DOM GMD

X DENVER (MOGUL x ROBUST)

QUALITY TANGO PARIS MB-86-2A-USA



Siemers Lmda Paris 27856 EX-91 (Madre de POST)

· GTPI 3143 NM\$ 1131

Pruebas USA 04/24

PRODUCCIÓN				88% Rep.
Leche Lbs	Grasa Lbs	Grasa %	Proteína Lbs	Proteína %
1363	77	+0,08	55	+0,04

RASGOS SALUD		IMMUNITY 103
Vida Productiva	4,8	Inmunidad crías 109
Células Somáticas	2,99	Facilidad de Parto 2,6%
Índice Fertilidad Hijas	0,7	Facilidad de Parto Hijas 2,5%
Durabilidad	-0,3	Mortalidad crías toro 6,4%
Eficiencia Alimentaria	202	Veloc. de Ordeño (CAN) 96

TIPO		82% Rep.
PTAT	1,70	Patas 0,45
Ubres	1,58	

Estatura		Alta	+1,34
Fortaleza		Fuerte	+0,96
Profundidad Corporal		Profunda	+1,04
Estructura Lechera		Cost. Ab.	+1,49
Ángulo Grupa		Isq. Bajos	+0,15
Anchura Grupa		Ancha	+1,82
Patas Vista Lateral		Curvas	+1,16
Patas Vista Posterior		Aplomadas	+0,86
Ángulo Podal		Profundo	+0,37
Coloc. de las Patas		Correcta	+0,72
Inserción Anterior		Fuerte	+1,80
Altura Inserción Post.		Alta	+1,75
Anchura Inserc. Post.		Ancha	+2,40
Ligamento Suspensor		Fuerte	+1,29
Profundidad Ubre		Recogida	+1,71
Coloc. Pezones Ant.		Cerrados	+1,03
Coloc. Pezones Post.		Cerrados	+0,85
Longitud de Pezones		Cortos	-0,88

PRODUCCIÓN				81% Rep.
Leche Lbs	Grasa Lbs	Grasa %	Proteína Lbs	Proteína %
1325	93	+0,14	73	+0,11

RASGOS SALUD		IMMUNITY 104
Vida Productiva	6,1	Inmunidad crías 99
Células Somáticas	2,76	Facilidad de Parto 1,6%
Índice Fertilidad Hijas	0,9	Facilidad de Parto Hijas 1,0%
Durabilidad	0,4	Mortalidad crías toro 5,1%
Eficiencia Alimentaria	295	Veloc. de Ordeño (CAN) 100

TIPO		79% Rep.
PTAT	1,98	Patas 0,61
Ubres	2,13	

Estatura		Alta	+0,97
Fortaleza		Fuerte	+0,11
Profundidad Corporal		Profunda	+0,55
Estructura Lechera		Cost. Ab.	+2,36
Ángulo Grupa		Isq. Bajos	+2,13
Anchura Grupa		Ancha	+1,61
Patas Vista Lateral		Rectas	-0,46
Patas Vista Posterior		Aplomadas	+0,75
Ángulo Podal		Profundo	+1,10
Coloc. de las Patas		Correcta	+0,76
Inserción Anterior		Fuerte	+1,83
Altura Inserción Post.		Alta	+3,14
Anchura Inserc. Post.		Ancha	+3,69
Ligamento Suspensor		Fuerte	+1,23
Profundidad Ubre		Recogida	+0,78
Coloc. Pezones Ant.		Cerrados	+0,93
Coloc. Pezones Post.		Cerrados	+1,30
Longitud de Pezones		Cortos	-0,38



# PREMIUM

## PROGENESIS PREMIUM

· HOCANM14259381  
 · Fecha de nac: 05/07/22  
 · aAa 243165  
 · 0200H012766

OVERDO (HIGHJUMP x GRANITE)  
 PROGENESIS ZAZZLE PREMIUM

X ZAZZLE (MARIUS x TOPSHOT)  
 PROGENESIS ACHIEVER PAISLEY BB-83-3A-CAN 2\*(0/11)

X ACHIEVER (YODER x EMBASSY)  
 PROGENESIS GRANITE POWELL



Progenesis PREMIUM)

· GTPI 3155 NM\$ 1152

Pruebas USA 04/24

# RAGE

## MR OCD RAGE

· H0840M3247752611  
 · Fecha de nac: 19/11/22  
 · aAa 234165  
 · 0200H012989

OVERDO (HIGHJUMP x GRANITE)  
 MS OCD PERFECT RAE 55582-ET

X PERFECT (RENEGADE x DELTA-LAMBDA)  
 MISS OCD LEGAC RAE 48924-ET

X LEGACY (FRAZZLED x YODER)  
 OCD MODESTY RAE 38657-ET MB-86-3A-USA



MR OCD RAGE

· GTPI 3215 NM\$ 1115

Pruebas USA 04/24

PRODUCCIÓN				79% Rep.
Leche Lbs	Grasa Lbs	Grasa %	Proteína Lbs	Proteína %
835	136	+0,36	62	+0,13

RASGOS SALUD		IMMUNITY 105
Vida Productiva	4,2	Inmunidad crías 104
Células Somáticas	2,78	Facilidad de Parto 1,5%
Índice Fertilidad Hijas	-0,4	Facilidad de Parto Hijas 1,9%
Durabilidad	0,4	Mortalidad crías toro 4,9%
Eficiencia Alimentaria	337	Veloc. de Ordeño (CAN) 102

TIPO		78% Rep.
PTAT	1,62	Patas 0,34
Ubres	2,14	

Estatura		Alta	+0,53
Fortaleza		Débil	-0,43
Profundidad Corporal		Profunda	+0,10
Estructura Lechera		Cost. Ab.	+2,05
Ángulo Grupa		Isq. Altos	-0,39
Anchura Grupa		Ancha	+1,27
Patas Vista Lateral		Curvas	+0,78
Patas Vista Posterior		Cerradas	-0,15
Ángulo Podal		Profundo	+0,76
Coloc. de las Patas		Correcta	+0,59
Inserción Anterior		Fuerte	+2,46
Altura Inserción Post.		Alta	+2,25
Anchura Inserc. Post.		Ancha	+2,53
Ligamento Suspensor		Fuerte	+1,54
Profundidad Ubre		Recogida	+1,71
Coloc. Pezones Ant.		Cerrados	+2,18
Coloc. Pezones Post.		Cerrados	+2,14
Longitud de Pezones		Cortos	-0,63

PRODUCCIÓN				80% Rep.
Leche Lbs	Grasa Lbs	Grasa %	Proteína Lbs	Proteína %
1099	117	+0,26	70	+0,12

RASGOS SALUD		IMMUNITY 107
Vida Productiva	5,7	Inmunidad crías 103
Células Somáticas	2,71	Facilidad de Parto 2,0%
Índice Fertilidad Hijas	1,2	Facilidad de Parto Hijas 2,0%
Durabilidad	1,1	Mortalidad crías toro 5,6%
Eficiencia Alimentaria	292	Veloc. de Ordeño (CAN) 103

TIPO		79% Rep.
PTAT	1,98	Patas 0,69
Ubres	2,03	

Estatura		Alta	+0,69
Fortaleza		Fuerte	+0,62
Profundidad Corporal		Profunda	+0,79
Estructura Lechera		Cost. Ab.	+1,79
Ángulo Grupa		Isq. Bajos	+0,24
Anchura Grupa		Ancha	+1,72
Patas Vista Lateral		Curvas	+0,45
Patas Vista Posterior		Aplomadas	+1,11
Ángulo Podal		Profundo	+0,85
Coloc. de las Patas		Correcta	+0,70
Inserción Anterior		Fuerte	+2,25
Altura Inserción Post.		Alta	+2,41
Anchura Inserc. Post.		Ancha	+3,10
Ligamento Suspensor		Fuerte	+1,26
Profundidad Ubre		Recogida	+0,99
Coloc. Pezones Ant.		Cerrados	+1,11
Coloc. Pezones Post.		Cerrados	+1,16
Longitud de Pezones		Largos	+0,01

# ROZTAC

SIEMERS ROZTAC

HO840M3212996903  
Fecha de nac: 12/08/20  
aAa 423156  
0200H012276

ZASBERILLA (CASPER x DUKE)

SIEMERS LMDA PARIS 27856-ET EX-91-4A-USA DOM GMD

X DELTA-LAMBDA (DELTA x NUMERO UNO)

SIEMERS DENVER PARIS-ET EX-91-4A-USA DOM GMD

X DENVER (MOGUL x ROBUST)

QUALITY TANGO PARIS MB-86-2A-USA



Siemers ROZTAC

# SUGARHIGH

FLY-HIGHER SUGARHIGH

HO840M3208400815  
Fecha de nac: 15/02/20  
aAa 432561  
0200H012090

EINSTEIN (TOPNOTCH x DUKE)

KELLOGG-BAY JUICY SUGAR

X JUICY (MAGNUS x TANGO)

KELLOGG-BAY DELTA SUGAR BB-83-3A-USA DOM

X DELTA (MOGUL x ROBUST)

KELLOGG-BAY SUPERSIRE SEXY MB-88-4A-USA



Fly-higher SUGARHIGH

GTPI 3054 NM\$ 893

Pruebas USA 04/24

GTPI 2958 NM\$ 915

Pruebas USA 04/24

## PRODUCCIÓN 83% Rep.

Leche Lbs	Grasa Lbs	Grasa %	Proteína Lbs	Proteína %
1523	90	+0,11	74	+0,09

## RASGOS SALUD IMMUNITY 98

Vida Productiva	2,7	Inmunidad crías	102
Células Somáticas	2,90	Facilidad de Parto	2,2%
Índice Fertilidad Hijas	-1,1	Facilidad de Parto Hijas	1,7%
Durabilidad	-2,5	Mortalidad crías toro	5,5%
Eficiencia Alimentaria	274	Veloc. de Ordeño (CAN)	100

## TIPO 82% Rep.

PTAT	2,75	Patas	1,17
Ubres	3,38		

Estatura		Alta	+1,51
Fortaleza		Fuerte	+0,75
Profundidad Corporal		Profunda	+0,74
Estructura Lechera		Cost. Ab.	+1,85
Ángulo Grupa		Isq. Bajos	+0,21
Anchura Grupa		Ancha	+2,02
Patas Vista Lateral		Rectas	-0,89
Patas Vista Posterior		Aplomadas	+1,03
Ángulo Podal		Profundo	+1,97
Coloc. de las Patas		Correcta	+1,49
Inserción Anterior		Fuerte	+3,58
Altura Inserción Post.		Alta	+4,63
Anchura Inserc. Post.		Ancha	+4,88
Ligamento Suspensor		Fuerte	+1,81
Profundidad Ubre		Recogida	+2,15
Coloc. Pezones Ant.		Cerrados	+1,68
Coloc. Pezones Post.		Cerrados	+1,91
Longitud de Pezones		Cortos	-0,61

## PRODUCCIÓN 82% Rep.

Leche Lbs	Grasa Lbs	Grasa %	Proteína Lbs	Proteína %
1521	81	+0,08	63	+0,05

## RASGOS SALUD IMMUNITY 110

Vida Productiva	4,5	Inmunidad crías	107
Células Somáticas	2,81	Facilidad de Parto	2,7%
Índice Fertilidad Hijas	0,7	Facilidad de Parto Hijas	2,4%
Durabilidad	0,4	Mortalidad crías toro	6,6%
Eficiencia Alimentaria	246	Veloc. de Ordeño (CAN)	95

## TIPO 81% Rep.

PTAT	1,81	Patas	-0,08
Ubres	2,25		

Estatura		Alta	+0,66
Fortaleza		Fuerte	+0,20
Profundidad Corporal		Profunda	+0,41
Estructura Lechera		Cost. Ab.	+2,03
Ángulo Grupa		Isq. Altos	0,00
Anchura Grupa		Ancha	+2,12
Patas Vista Lateral		Curvas	+0,50
Patas Vista Posterior		Cerradas	-0,37
Ángulo Podal		Bajo	-0,23
Coloc. de las Patas		Correcta	+0,23
Inserción Anterior		Fuerte	+1,44
Altura Inserción Post.		Alta	+3,26
Anchura Inserc. Post.		Ancha	+3,80
Ligamento Suspensor		Fuerte	+1,45
Profundidad Ubre		Recogida	+0,89
Coloc. Pezones Ant.		Cerrados	+0,88
Coloc. Pezones Post.		Cerrados	+1,08
Longitud de Pezones		Cortos	-0,08

# TOTAL

## PROGENESIS TOTAL

· HOCANM14074947  
 · Fecha de nac: 03/08/21  
 · aAa 234165  
 · 0200H012458

**GAMEDAY** (FRAZZLED x BLOWTORCH)

PROGENESIS ZAZZLE TITAN

X **ZAZZLE** (MARIUS x TOPSHOT)

PROGENESIS POSITIVE TRILLIUM MB-85-3A-CAN

X **POSITIVE** (DUKE x RUBICON)

PROGENESIS CHARLEY TULIP MB-88-4A-CAN 2\*(0/11)



Progenesis Positive Trillium MB-85 (Abuela de TOTAL)

· **GTPI 3105** **NM\$ 1029**

Pruebas USA 04/24

# WHISKYRYE

## SANDY-VALLEY WHISKYRYE

· HO840M3248153052  
 · Fecha de nac: 07/07/22  
 · aAa 234156  
 · 0200H012819

**HOLYSMOKES** (HIGHJUMP x RENEGADE)

SANDY-VALLEY WHISKEY-ET

X **MOONSHINER** (TAHITI 14104 x FLAGSHIP)

SANDY-VALLEY EGYPT-ET MB-85-3A-USA

X **LEGACY** (FRAZZLED x YODER)

SANDY-VALLEY APNTC EPIE-ET MB-85-2A-USA



Sandy-Valley WHISKYRYE

· **GTPI 3180** **NM\$ 1155**

Pruebas USA 04/24

### PRODUCCIÓN 81% Rep.

Leche Lbs	Grasa Lbs	Grasa %	Proteína Lbs	Proteína %
931	120	+0,29	67	+0,13

### RASGOS SALUD IMMUNITY 104

Vida Productiva	4,5	Inmunidad crías	103
Células Somáticas	2,86	Facilidad de Parto	2,1%
Índice Fertilidad Hijas	-0,8	Facilidad de Parto Hijas	2,6%
Durabilidad	0,2	Mortalidad crías toro	5,9%
Eficiencia Alimentaria	296	Veloc. de Ordeño (CAN)	101

### TIPO 80% Rep.

PTAT	2,23	Patas	0,71
Ubres	2,16		

Estatura		Alta	+1,70
Fortaleza		Fuerte	+0,22
Profundidad Corporal		Profunda	+0,43
Estructura Lechera		Cost. Ab.	+2,19
Ángulo Grupa		Isq. Bajos	+0,65
Anchura Grupa		Ancha	+1,61
Patas Vista Lateral		Rectas	-0,02
Patas Vista Posterior		Aplomadas	+0,35
Ángulo Podal		Profundo	+1,07
Coloc. de las Patas		Correcta	+1,20
Inserción Anterior		Fuerte	+2,26
Altura Inserción Post.		Alta	+3,51
Anchura Insc. Post.		Ancha	+3,65
Ligamento Suspensor		Fuerte	+0,58
Profundidad Ubre		Recogida	+1,20
Coloc. Pezones Ant.		Cerrados	+0,98
Coloc. Pezones Post.		Cerrados	+1,01
Longitud de Pezones		Cortos	-0,59

### PRODUCCIÓN 79% Rep.

Leche Lbs	Grasa Lbs	Grasa %	Proteína Lbs	Proteína %
1197	108	+0,21	75	+0,13

### RASGOS SALUD IMMUNITY 108

Vida Productiva	5,2	Inmunidad crías	104
Células Somáticas	2,79	Facilidad de Parto	1,9%
Índice Fertilidad Hijas	0,6	Facilidad de Parto Hijas	1,8%
Durabilidad	1,1	Mortalidad crías toro	5,0%
Eficiencia Alimentaria	316	Veloc. de Ordeño (CAN)	99

### TIPO 78% Rep.

PTAT	2,00	Patas	0,32
Ubres	2,19		

Estatura		Alta	+1,49
Fortaleza		Débil	-0,01
Profundidad Corporal		Profunda	+0,46
Estructura Lechera		Cost. Ab.	+2,36
Ángulo Grupa		Isq. Bajos	+0,54
Anchura Grupa		Ancha	+1,01
Patas Vista Lateral		Curvas	+1,01
Patas Vista Posterior		Aplomadas	+0,02
Ángulo Podal		Profundo	+0,55
Coloc. de las Patas		Correcta	+0,82
Inserción Anterior		Fuerte	+2,55
Altura Inserción Post.		Alta	+3,05
Anchura Insc. Post.		Ancha	+2,88
Ligamento Suspensor		Fuerte	+1,04
Profundidad Ubre		Recogida	+2,05
Coloc. Pezones Ant.		Cerrados	+1,16
Coloc. Pezones Post.		Cerrados	+1,33
Longitud de Pezones		Cortos	-0,98



# WINDFIELD

HOCANM14227102  
Fecha de nac: 13/03/22  
aAa 432516  
0200HO12640

## PROGENESIS WINDFIELD RC

RANGER-RED (RUBELS RED x SALVATORE RC)

PROGENESIS SHIMMER WAVE B-78-2A-CAN

X SHIMMER\*RC (SALVATORE RC x RUBICON)

PROGENESIS DELSON WINNIE P BB-83-3A-CAN

X DELSON P (ROBSON x DELTA)

PROGENESIS OUTL WINTERBERRY MB-88-4A-CAN 1\*(0/5)



IMMUNITY+



RED &amp; WHITE



K-C



Progenesis Outl Winterberry MB-88 (Bisabuela de WINDFIELD)

GTPI 2898 NM\$ 829

Pruebas USA 04/24

# YESDEAR

H0840M3228764656  
Fecha de nac: 10/04/22  
aAa 243165  
0200HO12804

## COOKIECUTTER YESDEAR

HOLYSMOKES (HIGHJUMP x RENEGADE)

PINE-TREE 7593 YIS 8792-ET

X YIS (CHARL x NUMERO UNO)

PINE-TREE ERA ACHIE 7593-ET BB-82-3A-USA

X ACHIEVER (YODER x EMBASSY)

SANDY-VALLEY MORGAN ERA-ET BB-83-2A DOM GMD



IMMUNITY+



Sandy-Valley Morgan Era BB-83 (Bisabuela de YESDEAR)

GTPI 3121 NM\$ 1165

Pruebas USA 04/24

PRODUCCIÓN				80% Rep.
Leche Lbs	Grasa Lbs	Grasa %	Proteína Lbs	Proteína %
1307	65	+0,05	54	+0,05

PRODUCCIÓN				80% Rep.
Leche Lbs	Grasa Lbs	Grasa %	Proteína Lbs	Proteína %
1980	126	+0,17	78	+0,06

RASGOS SALUD		IMMUNITY 107
Vida Productiva	5,4	Inmunidad crías 104
Células Somáticas	2,61	Facilidad de Parto 2,5%
Índice Fertilidad Hijas	-0,2	Facilidad de Parto Hijas 2,4%
Durabilidad	2,3	Mortalidad crías toro 5,9%
Eficiencia Alimentaria	194	Veloc. de Ordeño (CAN) 93

RASGOS SALUD		IMMUNITY 106
Vida Productiva	4,7	Inmunidad crías 100
Células Somáticas	2,70	Facilidad de Parto 1,7%
Índice Fertilidad Hijas	-0,2	Facilidad de Parto Hijas 1,6%
Durabilidad	-1,3	Mortalidad crías toro 5,7%
Eficiencia Alimentaria	344	Veloc. de Ordeño (CAN) 93

TIPO		78% Rep.
PTAT	2,23	Patas 1,47
Ubres	1,85	

TIPO		78% Rep.
PTAT	1,10	Patas -0,46
Ubres	1,23	

Estatura		Alta	+2,39
Fortaleza		Fuerte	+1,47
Profundidad Corporal		Profunda	+1,02
Estructura Lechera		Cost. Ab.	+1,00
Ángulo Grupa		Isq. Altos	-0,40
Anchura Grupa		Ancha	+1,45
Patas Vista Lateral		Curvas	+0,01
Patas Vista Posterior		Aplomadas	+2,03
Ángulo Podal		Profundo	+1,85
Coloc. de las Patas		Correcta	+1,81
Inserción Anterior		Fuerte	+2,54
Altura Inserción Post.		Alta	+2,72
Anchura Insc. Post.		Ancha	+2,57
Ligamento Suspensor		Fuerte	+0,44
Profundidad Ubre		Recogida	+2,46
Coloc. Pezones Ant.		Cerrados	+0,68
Coloc. Pezones Post.		Cerrados	+0,17
Longitud de Pezones		Cortos	-0,26

Estatura		Alta	+0,50
Fortaleza		Débil	-0,41
Profundidad Corporal		Profunda	+0,23
Estructura Lechera		Cost. Ab.	+2,29
Ángulo Grupa		Isq. Bajos	+0,27
Anchura Grupa		Ancha	+0,77
Patas Vista Lateral		Curvas	+1,18
Patas Vista Posterior		Cerradas	-0,80
Ángulo Podal		Bajo	-0,53
Coloc. de las Patas		Atrás	-0,12
Inserción Anterior		Fuerte	+1,26
Altura Inserción Post.		Alta	+1,80
Anchura Insc. Post.		Ancha	+1,98
Ligamento Suspensor		Fuerte	+0,36
Profundidad Ubre		Recogida	+0,47
Coloc. Pezones Ant.		Cerrados	+0,47
Coloc. Pezones Post.		Cerrados	+0,66
Longitud de Pezones		Cortos	-0,10

# ZIRCON-P

## VOGUE ZIRCON-P

· HOCANM14131698  
 · Fecha de nac: 04/07/21  
 · aAa 324165  
 · 0200H012521

A2P2-PP (LUSTER-P x DUKE)  
 VECTOR ZIPPER ZOE P MB-88-4A-CAN

X (ZIPIT-P x SUPERSHOT)

VOGUE BOW HOT MESS-P MB-85-4A-CAN 2\*(4/8)

X BALL OF WAX (OHIO STYLE P x LADD P-RED)

OCONNORS RED HOT CHILLI PEPPER EX-90-2E-CAN 2\*(4/6)



Vogue ZIRCON-P

· GTPI 2752 NM\$ 601

Pruebas USA 04/24

# ZUMBA

## CLAYNOOK ZUMBA

· HOCANM13601282  
 · Fecha de nac: 13/12/20  
 · aAa 423516  
 · 0200H012355

HIGHJUMP (POSITIVE x DELTA)

CLAYNOOK ZEETA PURSUIT MB-85-3A-CAN

X PURSUIT (IMAX x PROFIT)

MORNINGVIEW DUKE ZIP BB-84-2A-CAN 9\*(0/46)

X DUKE (MONTROSS x SUPERSIRE)

MORNINGVIEW YODER ZEPLIN EX-90-2E-USA DOM



Claynook Zeeta Pursuit MB-85 (Madre de ZUMBA)

· GTPI 3046 NM\$ 989

Pruebas USA 04/24

PRODUCCIÓN					81% Rep.
Leche Lbs	Grasa Lbs	Grasa %	Proteína Lbs	Proteína %	
797	82	+0,18	33	+0,03	

RASGOS SALUD				IMMUNITY 102
Vida Productiva	1,3	Inmunidad crías	104	
Células Somáticas	2,90	Facilidad de Parto	2,5%	
Índice Fertilidad Hijas	0,9	Facilidad de Parto Hijas	2,0%	
Durabilidad	-1,3	Mortalidad crías toro	5,8%	
Eficiencia Alimentaria	182	Veloc. de Ordeño (CAN)	104	

TIPO				79% Rep.
PTAT	2,17	Patas	0,78	
Ubres	2,18			

Estatura		Alta	+1,43
Fortaleza		Fuerte	+0,48
Profundidad Corporal		Profunda	+0,71
Estructura Lechera		Cost. Ab.	+1,36
Ángulo Grupa		Isq. Bajos	+1,95
Anchura Grupa		Ancha	+1,58
Patas Vista Lateral		Rectas	-0,43
Patas Vista Posterior		Aplomadas	+0,93
Ángulo Podal		Profundo	+0,79
Coloc. de las Patas		Correcta	+1,07
Inserción Anterior		Fuerte	+2,61
Altura Inserción Post.		Alta	+2,70
Anchura Inserc. Post.		Ancha	+2,83
Ligamento Suspensor		Fuerte	+1,70
Profundidad Ubre		Recogida	+1,89
Coloc. Pezones Ant.		Cerrados	+1,35
Coloc. Pezones Post.		Cerrados	+1,69
Longitud de Pezones		Cortos	-0,33

PRODUCCIÓN					82% Rep.
Leche Lbs	Grasa Lbs	Grasa %	Proteína Lbs	Proteína %	
1838	134	+0,21	79	+0,07	

RASGOS SALUD				IMMUNITY 90
Vida Productiva	1,9	Inmunidad crías	93	
Células Somáticas	3,02	Facilidad de Parto	1,9%	
Índice Fertilidad Hijas	-2,3	Facilidad de Parto Hijas	1,8%	
Durabilidad	-3,2	Mortalidad crías toro	5,1%	
Eficiencia Alimentaria	348	Veloc. de Ordeño (CAN)	103	

TIPO				80% Rep.
PTAT	2,62	Patas	0,28	
Ubres	1,49			

Estatura		Alta	+2,52
Fortaleza		Fuerte	+1,50
Profundidad Corporal		Profunda	+2,52
Estructura Lechera		Cost. Ab.	+4,88
Ángulo Grupa		Isq. Altos	-0,33
Anchura Grupa		Ancha	+2,57
Patas Vista Lateral		Curvas	+1,29
Patas Vista Posterior		Aplomadas	+0,42
Ángulo Podal		Profundo	+0,67
Coloc. de las Patas		Correcta	+0,95
Inserción Anterior		Fuerte	+1,53
Altura Inserción Post.		Alta	+2,41
Anchura Inserc. Post.		Ancha	+4,27
Ligamento Suspensor		Fuerte	+1,87
Profundidad Ubre		Profunda	-0,30
Coloc. Pezones Ant.		Cerrados	+1,44
Coloc. Pezones Post.		Cerrados	+1,90
Longitud de Pezones		Cortos	-0,14



# LÍDERES POR ÍNDICE

## Toros Genómicos



TPI	
HI-NOTE	3225
HANSEL	3224
OWEN	3221
HI-WORTH	3215
RAGE	3215
CASTING	3194
DISRUPTOR	3183
WHISKYRYE	3180
CONNOR	3171
HI-FIVE	3170

Fuente: Holstein USA

NM\$	
HANSEL	1301
DISRUPTOR	1253
DRAX	1186
HI-NOTE	1180
YESDEAR	1165
OWEN	1156
WHISKYRYE	1155
PREMIUM	1152
NAIROBI	1133
POST	1131

Fuente: Holstein USA

LPI	
PEYTO	3900
HI-NOTE	3873
HI-FIVE	3825
PEREGRINE	3794
POPROCK	3791
HI-WORTH	3779
RAGE	3766
FAYETTE	3757
NAIROBI	3748
DISRUPTOR	3737

Fuente: CDN

PRO\$	
HI-NOTE	3276
PEYTO	3170
PEREGRINE	3069
FAYETTE	2906
HI-FIVE	2903
CONNOR	2892
DISRUPTOR	2890
PATTERN	2860
NAIROBI	2834
METCALF	2832

Fuente: CDN

LECHE LBS	
NAIROBI	2346
FAIRPLAY	2262
DRAX	2239
LIFESAVER	2164
YESDEAR	1980
ENJOY-PP	1967
OUT-THERE	1964
ZUMBA	1838
PARIFIC	1808
BALLGAME	1785

Fuente: Holstein USA

GRASA LBS	
PALMBAY	138
PREMIUM	136
HI-NOTE	135
ZUMBA	134
HANSEL	133
OWEN	132
PEREGRINE	131
DISRUPTOR	130
FAYETTE	127
YESDEAR	126

Fuente: Holstein USA

PROTEÍNA LBS	
DRAX	94
LIFESAVER	86
DISRUPTOR	81
OWEN	81
FAIRPLAY	80
ZUMBA	79
YESDEAR	78
NAIROBI	77
OUT-THERE	76
WHISKYRYE	75

Fuente: Holstein USA

CEL. SOMÁTICAS	
CONNOR	2,43
PEYTO	2,59
WINDFIELD	2,61
HI-FIVE	2,61
HANIEL-P	2,66
HI-WORTH	2,67
HICCUP-RED	2,69
CASTING	2,69
DISRUPTOR	2,70
BALLOT	2,70

Fuente: Holstein USA

TIPO - PTAT	
DYNAMIC	4,04
BENIGNO-P	3,71
NASHVILLE	3,71
GENIAL	3,60
CORONA	3,44
HANIEL-P	3,41
HAVENOFEAR	3,35
BULLSEYE	3,22
FLASH	3,17
PREFER	3,13

Fuente: Holstein USA

UBRES - UDC	
PREFER	3,45
ROZTAC	3,38
PARX	3,33
BENIGNO-P	3,19
DYNAMIC	3,15
GENIAL	3,00
HANIEL-P	2,93
MILLSTONE	2,86
HAVENOFEAR	2,86
NASHVILLE	2,85

Fuente: Holstein USA

PATAS - FLC	
NASHVILLE	2,38
FLASH	1,97
CORONA	1,80
BENIGNO-P	1,75
PARX	1,73
DYNAMIC	1,65
LATAYO	1,63
LUXUOR	1,53
PARBO	1,49
MILLSTONE	1,47

Fuente: Holstein USA

EFICIENCIA ALIMENTARIA	
DRAX	378
DISRUPTOR	362
HI-NOTE	351
HANSEL	349
ZUMBA	348
YESDEAR	344
OWEN	341
LIFESAVER	339
PALMBAY	337
PREMIUM	337

Fuente: Holstein USA

ÍNDICE IMMUNITY	
HICCUP-RED	111
PARBO	111
PEYTO	111
HANSEL	111
SUGARHIGH	110
CASTING	109
WHISKYRYE	108
CONNOR	108
HARMONIOUS	108
WINDFIELD	107

Fuente: CDN

VIDA PRODUCTIVA	
HI-FIVE	6,8
HANSEL	6,5
CONNOR	6,3
POST	6,1
FORWARD	6,0
PARBO	6,0
HICCUP-RED	5,9
OUT-THERE	5,7
RAGE	5,7
MARAUDER	5,7

Fuente: Holstein USA

ÍNDICE FERTILIDAD HIJAS	
HANSEL	1,6
HARMONIOUS	1,4
PALERMO	1,2
RAGE	1,2
HI-FIVE	1,1
PARIFIC	1,1
CASTING	1,0
POST	0,9
ZIRCON-P	0,9
HI-NOTE	0,8

Fuente: Holstein USA

FACILIDAD DE PARTO	
BALLOT	0,9
FORWARD	1,1
PALERMO	1,4
PREMIUM	1,5
POST	1,6
YESDEAR	1,7
HANSEL	1,7
FAIRPLAY	1,7
POLISHED	1,8
NASHVILLE	1,8

Fuente: Holstein USA



# HOME OF CHAMPIONS



**LLINDE ARIEL JORDAN**

Campeona Suprema & Mejor Ubre INTERNATIONAL SHOW Cremona ( Italia) 2023



**CASTERVERDE MERIDIAN KAWHI**

Menc. Honor. Gran Campeona INTERNATIONAL SHOW Cremona 2023



**PONDEROSA MERIDIAN EMIGRANT**

Reserva Gran Campeona INTERNATIONAL SHOW Cremona 2023

# ALLEYOOP

• HOCANM42002534  
 • Fecha de nac: 09/12/18  
 • aAa 312564  
 • 0200HO11822

## BRABANTDALE ALLEYOOP

**CRUSHABULL** (CRUSH x MOGUL)  
 BRABANTDALE RAMBO ANGELFACE MB-85-2A-CAN

**RAMBO** (KINGBOY x NUMERO UNO)  
 BLONDIN MCCUTCHEM ANGELICA MB-85-2A-CAN 12\*(6/55)

**MCCUTCHEM** (BOOKEM x SHOTTLE)  
 RWM SNOW ANGEL-ET MB-87-5A-CAN 3\*(0/18)



Rose Vega Alleyoop Rachel MB-85

• **GTPI 2327** **NM\$ 61**

Pruebas USA 04/24

PRODUCCIÓN				
850 Hijas 498 Rebaños 95% Rep.				
Leche Lbs	Grasa Lbs	Grasa %	Proteína Lbs	Proteína %
1550	17	-0,14	34	-0,05

RASGOS SALUD				IMMUNITY 90
Vida Productiva	-2,0	Inmunidad crías		103
Células Somáticas	3,06	Facilidad de Parto		2,7%
Índice Fertilidad Hijas	-3,2	Facilidad de Parto Hijas		2,2%
Durabilidad	-6,6	Mortalidad crías toro		7,1%
Eficiencia Alimentaria	73	Veloc. de Ordeño (CAN)		104

TIPO			
469 Hijas 299 Rebaños 93% Rep.			
PTAT	3,96	Patas	1,71
Ubres	2,69		

Estatura		Alta	+4,11
Fortaleza		Fuerte	+1,09
Profundidad Corporal		Profunda	+2,53
Estructura Lechera		Cost. Ab.	+4,42
Ángulo Grupa		Isq. Altos	-0,28
Anchura Grupa		Ancha	+2,10
Patas Vista Lateral		Curvas	+2,19
Patas Vista Posterior		Aplomadas	+1,41
Ángulo Podal		Profundo	+1,98
Coloc. de las Patas		Correcta	+2,89
Inserción Anterior		Fuerte	+3,54
Altura Inserción Post.		Alta	+4,28
Anchura Inserc. Post.		Ancha	+4,15
Ligamento Suspensor		Fuerte	+2,35
Profundidad Ubre		Recogida	+2,46
Coloc. Pezones Ant.		Cerrados	+2,44
Coloc. Pezones Post.		Cerrados	+2,42
Longitud de Pezones		Cortos	-0,20

# ALLGAUD

• HODEUM124490406  
 • Fecha de nac: 27/04/21  
 • aAa 423615  
 • 0200HO07972

## HAH ALLGAUD

**ALLIGATOR** (KINGBOY x MCCUTCHEM)  
 HAH IWANKA EX-90-5A-DEU

**GYMNAS** (DOORSOPEN x JABIR)  
 WHO INKI MB-87-4A-DEU

**1STCLASS** (NUMERO UNO x DORCY)  
 INDIANA MB-89-4A-DEU



Hah Iwanka EX-90 (Madre de ALLGAUD)

• **GPA LPI 3356** **PRO\$1691**

Pruebas CANADÁ 04/24

PRODUCCIÓN				
85% Rep.				
Leche Kg	Grasa Kg	Grasa %	Proteína Kg	Proteína %
1700	49	-0,16	45	-0,10

RASGOS SALUD				IMMUNITY 96
Vida en el rebaño	103	Inmunidad crías		102
Células Somáticas	105	Facilidad de Parto		98
Fertilidad Hijas	97	Facilidad de Parto Hijas		101
Fertilidad	62%	Veloc. de Ordeño		96
Eficiencia Alimentaria	96	Temperamento		101

TIPO			
82% Rep.			
Tipo	13	Fortaleza Lech. y Capacidad	5
Sistema Mamario	11	Grupa	2
Patas	12		

Profundidad Ubre		Recogida	1R
Textura Ubre		Suave	9
Ligamento Susp. Medio		Fuerte	12
Inserción Anterior		Fuerte	3
Colocación Pezones Ant.		Cerrados	1C
Altura Inserción Posterior		Alta	9
Anchura Inserción Post.		Ancha	12
Colocación Pezones Post.		Cerrados	2C
Longitud de Pezones		Largos	3L
Ángulo Podal		Alto	6
Profundidad de Talón		Alto	6
Calidad de Hueso		Plano	7
Patas Vista Lateral		Curvas	2C
Patas Vista Posterior		Aplomadas	11
Estatura		Alta	3A
Anchura de Pecho		Estrecha	-2
Profundidad Corporal			0
Estructura Lechera		Cost. Abierta	8
Fortaleza de Lomo		Fuerte	1
Ángulo de Grupa		Alto	2A
Anchura de Grupa		Ancha	7



# AMBROSE

## PROGENESIS AMBROSE

• HOCANM14227002  
 • Fecha de nac: 22/01/22  
 • aAa 423561  
 • 0200H012580

**RANGER-RED** (RUBELS RED x SALVATORE RC)  
 MYSTIQUE LAMBDA ANIS MB-89-4A-CAN 2\*(0/10)

**DELTA-LAMBDA** (DELTA x NUMERO UNO)  
 MYSTIQUE EXTREME ABRICOT EX-94-4E-CAN 6\*(9/21)

**EXTREME** (SUPERSIRE x SNOWMAN)  
 MYSTIQUE MCCUTCHEN APRIL EX-93-2E-USA 3\*(0/15)



Mystique Lambda Anis MB-89 (Madre de AMBROSE)

# BENIGNO-P

## DG BENIGNO-P RC

• HONLDM634721153  
 • Fecha de nac: 10/04/22  
 • aAa  
 • 0200H007995

**MOOI RC P** (MIRAND-PP x KING DOC)  
 BUITENEIND DG BRYLO 4

**HANIKO** (DELTA-LAMBDA x MONTEREY)  
 GENESLAND GEN BRYLO ET MB-85-DEU

**UNDENIED** (SOLOMON x G W ATWOOD)  
 BRYLIN



OH-River-SYC Mogal Brylan MB-87 (Línea materna de BENIGNO-P)

• **GPA LPI 3664** **PRO\$ 1995** Pruebas CANADÁ 04/24

• **GTPI 2495** **NM\$ 266** Pruebas USA 04/24

### PRODUCCIÓN 81% Rep.

Leche Kg	Grasa Kg	Grasa %	Proteína Kg	Proteína %
979	85	+0,40	47	+0,11

### PRODUCCIÓN 79% Rep.

Leche Lbs	Grasa Lbs	Grasa %	Proteína Lbs	Proteína %
335	19	+0,02	16	+0,02

### RASGOS SALUD IMMUNITY 100

Vida en el rebaño	107	Inmunidad crías	101
Células Somáticas	106	Facilidad de Parto	100
Fertilidad Hijas	96	Facilidad de Parto Hijas	97
Fertilidad	63%	Veloc. de Ordeño	92
Eficiencia Alimentaria	103	Temperamento	101

### RASGOS SALUD IMMUNITY 102

Vida Productiva	1,8	Inmunidad crías	106
Células Somáticas	2,82	Facilidad de Parto	2,9%
Índice Fertilidad Hijas	-0,6	Facilidad de Parto Hijas	2,2%
Durabilidad	-2,2	Mortalidad crías toro	6,2%
Eficiencia Alimentaria	53	Veloc. de Ordeño (CAN)	104

### TIPO 78% Rep.

Tipo	14	Fortaleza Lech. y Capacidad	9
Sistema Mamario	9	Grupa	10
Patas	9		

Profundidad Ubre		Recogida	2R
Textura Ubre		Suave	4
Ligamento Susp. Medio		Fuerte	6
Inserción Anterior		Fuerte	5
Colocación Pezones Ant.		Cerrados	4C
Altura Inserción Posterior		Alta	11
Anchura Inserción Post.		Ancha	9
Colocación Pezones Post.			0
Longitud de Pezones		Largos	2L
Ángulo Podal		Alto	5
Profundidad de Talón		Alto	7
Calidad de Hueso			0
Patas Vista Lateral		Curvas	3C
Patas Vista Posterior		Aplomadas	6
Estatura		Alta	5A
Anchura de Pecho		Ancha	3
Profundidad Corporal		Profunda	3
Estructura Lechera		Cost. Abierta	9
Fortaleza de Lomo		Fuerte	12
Ángulo de Grupa		Bajo	7B
Anchura de Grupa		Ancha	4

### TIPO 77% Rep.

PTAT	3,71	Patas	1,75
Ubres	3,19		

Estatura		Alta	+3,47
Fortaleza		Fuerte	+0,66
Profundidad Corporal		Profunda	+1,41
Estructura Lechera		Cost. Ab.	+2,67
Ángulo Grupa		Isq. Bajos	+0,35
Anchura Grupa		Ancha	+2,35
Patas Vista Lateral		Curvas	+0,51
Patas Vista Posterior		Aplomadas	+2,03
Ángulo Podal		Profundo	+2,58
Coloc. de las Patas		Correcta	+2,43
Inserción Anterior		Fuerte	+4,08
Altura Inserción Post.		Alta	+4,38
Anchura Insc. Post.		Ancha	+3,63
Ligamento Suspensor		Fuerte	+2,35
Profundidad Ubre		Recogida	+4,03
Coloc. Pezones Ant.		Cerrados	+1,84
Coloc. Pezones Post.		Cerrados	+2,12
Longitud de Pezones		Cortos	-0,30

# BRUINS

JACOBS BRUINS

• HOCANM120600956  
 • Fecha de nac: 16/08/21  
 • aAa 324516  
 • 0200HO12609

DELTA-LAMBDA (DELTA x NUMERO UNO)

JACOBS HIGH OCTANE BABE EX-95-2E-CAN

X HIGH OCTANE (MCCUTCHEN x OBSERVER)

JACOBS GOLDWYN BRITANY EX-96-2E-CAN 35\*(0/175)

X GOLDWYN (JAMES x STORM)

JACOBS JASPER BEST MB-88-4A-CAN 23\*(0/115)



Jacobs High Octane Babe EX-95 (Madre de BRUINS)

# BULLSEYE

MB-LUCKYLADY BULLSEYE

• MB-86  
 • H0840M3234629819  
 • Fecha de nac: 04/03/21  
 • aAa 432165  
 • 0200HO12376

DELTA-LAMBDA (DELTA x NUMERO UNO)

LADYROSE CAUGHT YOUR EYE-ET EX-94-4A-USA

X UNIX (NUMERO UNO x DOMAIN)

ROSDALE ACHIEVERSLEGACY-ET MB-89-2A-USA

X DOORMAN (BOOKEM x SHOTTLE)

ROSDALE LEXINGTON-ET EX-95-2E-USA 3\*(7/12)



Ladyrose Caught Your Eye EX-94 (Madre de BULLSEYE)

• GPA LPI 3299 PRO\$1462 Pruebas CANADÁ 04/24

• GPA LPI 3365 PRO\$1246 Pruebas CANADÁ 04/24

## PRODUCCIÓN 84% Rep.

Leche Kg	Grasa Kg	Grasa %	Proteína Kg	Proteína %
688	41	+0,12	37	+0,11

## PRODUCCIÓN 84% Rep.

Leche Kg	Grasa Kg	Grasa %	Proteína Kg	Proteína %
452	51	+0,28	25	+0,07

## RASGOS SALUD IMMUNITY 99

Vida en el rebaño	106	Inmunidad crías	103
Células Somáticas	100	Facilidad de Parto	97
Fertilidad Hijas	98	Facilidad de Parto Hijas	98
Fertilidad	61%	Veloc. de Ordeño	102
Eficiencia Alimentaria	104	Temperamento	104

## RASGOS SALUD IMMUNITY 93

Vida en el rebaño	103	Inmunidad crías	106
Células Somáticas	100	Facilidad de Parto	102
Fertilidad Hijas	98	Facilidad de Parto Hijas	97
Fertilidad	58%	Veloc. de Ordeño	99
Eficiencia Alimentaria	101	Temperamento	104

## TIPO 82% Rep.

Tipo	11	Fortaleza Lech. y Capacidad	6
Sistema Mamario	9	Grupa	6
Patas	9		

Profundidad Ubre		Recogida	4R
Textura Ubre		Suave	7
Ligamento Susp. Medio		Fuerte	4
Inserción Anterior		Fuerte	8
Colocación Pezones Ant.		Cerrados	3C
Altura Inserción Posterior		Alta	8
Anchura Inserción Post.		Ancha	8
Colocación Pezones Post.		Cerrados	1C
Longitud de Pezones		Cortos	6C
Ángulo Podal		Alto	5
Profundidad de Talón		Alto	11
Calidad de Hueso		Plano	3
Patas Vista Lateral		Rectas	2R
Patas Vista Posterior		Aplomadas	7
Estatura		Alta	2A
Anchura de Pecho		Estrecha	-2
Profundidad Corporal			0
Estructura Lechera		Cost. Abierta	8
Fortaleza de Lomo		Fuerte	11
Ángulo de Grupa		Alto	3A
Anchura de Grupa		Ancha	7

## TIPO 81% Rep.

Tipo	16	Fortaleza Lech. y Capacidad	14
Sistema Mamario	10	Grupa	9
Patas	11		

Profundidad Ubre		Profunda	1P
Textura Ubre		Suave	8
Ligamento Susp. Medio		Fuerte	8
Inserción Anterior		Fuerte	7
Colocación Pezones Ant.		Cerrados	6C
Altura Inserción Posterior		Alta	9
Anchura Inserción Post.		Ancha	13
Colocación Pezones Post.		Cerrados	7C
Longitud de Pezones		Cortos	1C
Ángulo Podal		Alto	4
Profundidad de Talón		Alto	10
Calidad de Hueso		Plano	5
Patas Vista Lateral		Curvas	6C
Patas Vista Posterior		Aplomadas	9
Estatura		Alta	6A
Anchura de Pecho		Ancha	4
Profundidad Corporal		Profunda	11
Estructura Lechera		Cost. Abierta	12
Fortaleza de Lomo		Fuerte	12
Ángulo de Grupa		Alto	1A
Anchura de Grupa		Ancha	12

# CORONA

KINGS-RANSOM CORONA

MB-87  
HO840M3224437468  
Fecha de nac: 09/12/20  
aAa 234165  
0200HO12398

ALLEYOOP (CRUSHABULL x RAMBO)  
KINGS-RANSOM KD CARNIVAL-ET EX-91-3A-USA

X DOC (KINGBOY x MACK)  
KINGS-RANSOM MG CLEAVAGE-ET EX-95-5A-USA 2\*(0/11)

X MOGUL (DORCY x MARSH)  
GOLDEN-OAKS GWYN CLASSY-ET EX-92-5A-USA



Kings-Ransom Kd Carnival EX-91 (Madre de CORONA)

GTPI 2511 NM\$ 312 Pruebas USA 04/24

PRODUCCIÓN				82% Rep.
Leche Lbs	Grasa Lbs	Grasa %	Proteína Lbs	Proteína %
1118	53	+0,03	32	-0,01

RASGOS SALUD		IMMUNITY 84
Vida Productiva	0,2	Inmunidad crías 92
Células Somáticas	3,11	Facilidad de Parto 2,5%
Índice Fertilidad Hijas	-1,9	Facilidad de Parto Hijas 2,2%
Durabilidad	-5,4	Mortalidad crías toro 6,7%
Eficiencia Alimentaria	129	Veloc. de Ordeño (CAN) 109

TIPO		81% Rep.
PTAT	3,44	Patas 1,80
Ubres	2,27	

Estatura		Alta	+2,98
Fortaleza		Fuerte	+1,25
Profundidad Corporal		Profunda	+2,45
Estructura Lechera		Cost. Ab.	+4,05
Ángulo Grupa		Isq. Altos	-0,71
Anchura Grupa		Ancha	+2,15
Patas Vista Lateral		Curvas	+1,47
Patas Vista Posterior		Aplomadas	+1,79
Ángulo Podal		Profundo	+1,85
Coloc. de las Patas		Correcta	+2,53
Inserción Anterior		Fuerte	+2,93
Altura Inserción Post.		Alta	+3,84
Anchura Insc. Post.		Ancha	+3,88
Ligamento Suspensor		Fuerte	+1,83
Profundidad Ubre		Recogida	+1,36
Coloc. Pezones Ant.		Cerrados	+1,50
Coloc. Pezones Post.		Cerrados	+1,67
Longitud de Pezones		Largos	+1,08

# DYNAMIC

WESTCOAST DYNAMIC

HOCANM14400215  
Fecha de nac: 05/12/22  
aAa 234165  
0200HO12924

BULLSEYE (DELTA-LAMBDA x UNIX)  
WESTCOAST ASHBY DOCA MB-85-2A-CAN

X ASHBY (DELTA-LAMBDA x SILVER)  
DICKLANDS KING DOC 3503 MB-87-4A-CAN

X DOC (KINGBOY x MACK)  
DICKLANDS CHIEF 2630 3041 MB-85-3A-CAN



Dicklands King Doc 3503 MB-87 (Abuela de DYNAMIC)

GTPI 2632 NM\$ 401 Pruebas USA 04/24

PRODUCCIÓN				79% Rep.
Leche Lbs	Grasa Lbs	Grasa %	Proteína Lbs	Proteína %
660	58	+0,11	28	+0,03

RASGOS SALUD		IMMUNITY 96
Vida Productiva	1,7	Inmunidad crías 106
Células Somáticas	2,91	Facilidad de Parto 2,4%
Índice Fertilidad Hijas	-1,9	Facilidad de Parto Hijas 2,4%
Durabilidad	-3,8	Mortalidad crías toro 6,4%
Eficiencia Alimentaria	126	Veloc. de Ordeño (CAN) 99

TIPO		78% Rep.
PTAT	4,04	Patas 1,65
Ubres	3,15	

Estatura		Alta	+2,79
Fortaleza		Fuerte	+1,22
Profundidad Corporal		Profunda	+1,93
Estructura Lechera		Cost. Ab.	+2,70
Ángulo Grupa		Isq. Altos	-0,35
Anchura Grupa		Ancha	+2,16
Patas Vista Lateral		Curvas	+0,99
Patas Vista Posterior		Aplomadas	+2,04
Ángulo Podal		Profundo	+2,29
Coloc. de las Patas		Correcta	+2,15
Inserción Anterior		Fuerte	+3,92
Altura Inserción Post.		Alta	+4,28
Anchura Insc. Post.		Ancha	+4,00
Ligamento Suspensor		Fuerte	+2,65
Profundidad Ubre		Recogida	+3,00
Coloc. Pezones Ant.		Cerrados	+2,08
Coloc. Pezones Post.		Cerrados	+2,44
Longitud de Pezones		Cortos	-0,52



# FLASH

## TERRA-LINDA FLASH

HO840M3249796161  
 Fecha de nac: 21/07/22  
 aAa 324156  
 0200HO12761

**PARFECT** (RENEGADE x DELTA-LAMBDA)

TERRA-LINDA DOC 794-ET EX-90-4A-USA

**X DOC** (KINGBOY x MACK)

TRIFECTA K CONNIE-ET MB-85-2A-USA

**X CRACKSHOT** (SUPERSHOT x MOGUL)

TRIPLECROWN KINGBOY 6-ET MB-86-3A-USA



Terra-linda FLASH

GTPI 2798 NM\$ 603

Pruebas USA 04/24

### PRODUCCIÓN

82% Rep.

Leche Lbs	Grasa Lbs	Grasa %	Proteína Lbs	Proteína %
1240	68	+0,07	47	+0,03

### RASGOS SALUD

IMMUNITY 100

Vida Productiva	3,2	Inmunidad crías	106
Células Somáticas	2,99	Facilidad de Parto	2,5%
Índice Fertilidad Hijas	-1,6	Facilidad de Parto Hijas	2,2%
Durabilidad	-1,3	Mortalidad crías toro	6,6%
Eficiencia Alimentaria	166	Veloc. de Ordeño (CAN)	101

### TIPO

81% Rep.

PTAT	3,17	Patas	1,97
Ubres	2,78		

Estatura		Alta	+2,19
Fortaleza		Fuerte	+1,74
Profundidad Corporal		Profunda	+1,91
Estructura Lechera		Cost. Ab.	+2,25
Ángulo Grupa		Isq. Altos	-0,90
Anchura Grupa		Ancha	+2,99
Patas Vista Lateral		Curvas	+0,51
Patas Vista Posterior		Aplomadas	+3,13
Ángulo Podal		Profundo	+2,05
Coloc. de las Patas		Correcta	+2,07
Inserción Anterior		Fuerte	+2,97
Altura Inserción Post.		Alta	+4,01
Anchura Inserc. Post.		Ancha	+4,13
Ligamento Suspensor		Fuerte	+2,32
Profundidad Ubre		Recogida	+2,07
Coloc. Pezones Ant.		Cerrados	+0,91
Coloc. Pezones Post.		Cerrados	+1,62
Longitud de Pezones		Largos	+0,47

# GENIAL

## MATTENHOF GENIAL

CHEM120133856137  
 Fecha de nac: 08/05/22  
 aAa  
 0196HO58093

**DELTA-LAMBDA** (DELTA x NUMERO UNO)

MATTENHOF ROYALCRUSH GALAXY MB-85

**X ROYALCRUSH** (CRUSH x HIGH OCTANE)

MATTENHOF UNIX GALAXINA MB-89

**X UNIX** (NUMERO UNO x DOMAIN)

GALYS-VRAY EX-94



GALYS-VRAY EX-94 (Bisabuela de GENIAL)

GTPI 2561 NM\$ 358

Pruebas USA 04/24

### PRODUCCIÓN

81% Rep.

Leche Lbs	Grasa Lbs	Grasa %	Proteína Lbs	Proteína %
781	39	+0,03	32	+0,03

### RASGOS SALUD

IMMUNITY

Vida Productiva	1,1	Inmunidad crías	
Células Somáticas	2,98	Facilidad de Parto	2,2%
Índice Fertilidad Hijas		Facilidad de Parto Hijas	2,5%
Durabilidad		Mortalidad crías toro	6,3%
Eficiencia Alimentaria		Veloc. de Ordeño (CAN)	106

### TIPO

80% Rep.

PTAT	3,60	Patas	1,10
Ubres	3,00		

Estatura		Alta	+3,48
Fortaleza		Fuerte	+1,18
Profundidad Corporal		Profunda	+2,37
Estructura Lechera		Cost. Ab.	+3,78
Ángulo Grupa		Isq. Bajos	+0,10
Anchura Grupa		Ancha	+3,04
Patas Vista Lateral		Curvas	+1,02
Patas Vista Posterior		Aplomadas	+1,47
Ángulo Podal		Profundo	+2,15
Coloc. de las Patas		Correcta	+1,83
Inserción Anterior		Fuerte	+3,76
Altura Inserción Post.		Alta	+4,33
Anchura Inserc. Post.		Ancha	+4,08
Ligamento Suspensor		Fuerte	+2,59
Profundidad Ubre		Recogida	+3,22
Coloc. Pezones Ant.		Cerrados	+1,89
Coloc. Pezones Post.		Cerrados	+2,21
Longitud de Pezones		Cortos	-1,06

# HANIEL-P

SIEMERS HANIEL-P

HO840M3250769329  
 Fecha de nac: 22/11/22  
 aAa 234165  
 0200HO13005

**DROPBOX** (HIGHJUMP x CASPER)

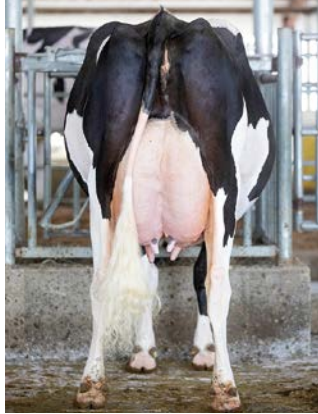
SIEMERS LSTR HANAN 33317-ET

**X LUSTER-P** (ZIPIT-P x KINGBOY)

SIEMERS DOC HANAN 28286-ET EX-92-3A-USA

**X DOC** (KINGBOY x MACK)

SIEMERS MONTEREY HANAN-ET MB-85-2A-USA



Siemers Lstr Hanan 33317 (Madre de HANIEL-P)

GTPI 3036 NM\$ 861

Pruebas USA 04/24

# HAVENOFEAR

MR ERNESTANTHONY HAVENOFEAR

HO840M3217720891  
 Fecha de nac: 16/04/21  
 aAa 243615  
 0200HO12529

**DELTA-LAMBDA** (DELTA x NUMERO UNO)

S-S-I DOC HAVE NOT 8783-ET EX-92-4A-USA

**X DOC** (KINGBOY x MACK)

FLY-HIGHER JEDI HAVENOT-ET MB-87-5A-CAN

**X JEDI** (MONTROSS x SUPERSIRE)

COOKIECUTTER MASY HASHES-ET MB-85-2A-USA



S-S-I Doc Have Not 8783 EX-92 (Madre de HAVENOFEAR)

GTPI 2815 NM\$ 656

Pruebas USA 04/24

PRODUCCIÓN					80% Rep.
Leche Lbs	Grasa Lbs	Grasa %	Proteína Lbs	Proteína %	
1344	91	+0,13	63	+0,07	

PRODUCCIÓN					82% Rep.
Leche Lbs	Grasa Lbs	Grasa %	Proteína Lbs	Proteína %	
1710	53	-0,04	65	+0,04	

RASGOS SALUD				IMMUNITY 105
Vida Productiva	3,4	Inmunidad crías	101	
Células Somáticas	2,66	Facilidad de Parto	2,3%	
Índice Fertilidad Hijas	-1,4	Facilidad de Parto Hijas	2,1%	
Durabilidad	-1,7	Mortalidad crías toro	5,3%	
Eficiencia Alimentaria	250	Veloc. de Ordeño (CAN)	102	

RASGOS SALUD				IMMUNITY 90
Vida Productiva	3,5	Inmunidad crías	98	
Células Somáticas	3,00	Facilidad de Parto	2,0%	
Índice Fertilidad Hijas	-1,1	Facilidad de Parto Hijas	2,5%	
Durabilidad	-1,8	Mortalidad crías toro	5,6%	
Eficiencia Alimentaria	187	Veloc. de Ordeño (CAN)	101	

TIPO				79% Rep.
PTAT	3,41	Patas	1,43	
Ubres	2,93			

TIPO				81% Rep.
PTAT	3,35	Patas	1,06	
Ubres	2,86			

Estatura		Alta	+3,34
Fortaleza		Fuerte	+1,56
Profundidad Corporal		Profunda	+2,55
Estructura Lechera		Cost. Ab.	+3,99
Ángulo Grupa		Isq. Bajos	+0,29
Anchura Grupa		Ancha	+3,19
Patas Vista Lateral		Curvas	+1,14
Patas Vista Posterior		Aplomadas	+1,70
Ángulo Podal		Profundo	+2,14
Coloc. de las Patas		Correcta	+2,15
Inserción Anterior		Fuerte	+3,29
Altura Inserción Post.		Alta	+4,46
Anchura Insc. Post.		Ancha	+4,84
Ligamento Suspensor		Fuerte	+2,61
Profundidad Ubre		Recogida	+2,08
Coloc. Pezones Ant.		Cerrados	+1,80
Coloc. Pezones Post.		Cerrados	+2,30
Longitud de Pezones		Largos	+0,18

Estatura		Alta	+2,53
Fortaleza		Fuerte	+1,49
Profundidad Corporal		Profunda	+1,88
Estructura Lechera		Cost. Ab.	+2,53
Ángulo Grupa		Isq. Bajos	+0,59
Anchura Grupa		Ancha	+1,99
Patas Vista Lateral		Rectas	-0,05
Patas Vista Posterior		Aplomadas	+1,44
Ángulo Podal		Profundo	+2,60
Coloc. de las Patas		Correcta	+1,46
Inserción Anterior		Fuerte	+3,57
Altura Inserción Post.		Alta	+4,06
Anchura Insc. Post.		Ancha	+4,18
Ligamento Suspensor		Fuerte	+2,04
Profundidad Ubre		Recogida	+2,15
Coloc. Pezones Ant.		Cerrados	+1,67
Coloc. Pezones Post.		Cerrados	+2,12
Longitud de Pezones		Cortos	-0,51

# HERO SG

VOGUE HERO SG

HOCHM120165979026  
 Fecha de nac: 31/08/21  
 aAa 243165  
 0196HO57431

A2P2-PP (LUSTER-P x DUKE)

VOGUE MIRAND HANAIEI-P MB-86-2A-CAN

X MIRAND (ZIPIT-P x KINGBOY)

PEAK HAWAII HTLN 80660-ET MB-85-5A-CAN

X HOTLINE (HOTROD x MOGUL)

BGP HAWAII-ET 2\*(0/10)



Vogue Mirand Hanalei-P MB-86 (Madre de HERO SG)

GTPI 2710 NM\$ 534

Pruebas USA 04/24

PRODUCCIÓN					81% Rep.
Leche Lbs	Grasa Lbs	Grasa %	Proteína Lbs	Proteína %	
963	79	+0,14	30	0,00	

RASGOS SALUD				IMMUNITY
Vida Productiva	1,3	Inmunidad crías		
Células Somáticas	2,87	Facilidad de Parto	1,8%	
Índice Fertilidad Hijas	-0,4	Facilidad de Parto Hijas	1,8%	
Durabilidad	-3,1	Mortalidad crías toro	6,2%	
Eficiencia Alimentaria	166	Veloc. de Ordeño (CAN)	103	

TIPO				79% Rep.
PTAT	2,78	Patas	0,76	
Ubres	2,56			

Estatura		Alta	+2,42
Fortaleza		Fuerte	+0,74
Profundidad Corporal		Profunda	+1,18
Estructura Lechera		Cost. Ab.	+2,11
Ángulo Grupa		Isq. Bajos	+0,74
Anchura Grupa		Ancha	+2,66
Patas Vista Lateral		Curvas	+0,48
Patas Vista Posterior		Aplomadas	+1,36
Ángulo Podal		Profundo	+1,04
Coloc. de las Patas		Correcta	+1,20
Inserción Anterior		Fuerte	+3,29
Altura Inserción Post.		Alta	+3,33
Anchura Inserc. Post.		Ancha	+3,46
Ligamento Suspensor		Fuerte	+1,90
Profundidad Ubre		Recogida	+2,53
Coloc. Pezones Ant.		Cerrados	+1,21
Coloc. Pezones Post.		Cerrados	+1,58
Longitud de Pezones		Largos	+0,06

# HINDSIGHT-RED

AOT HINDSIGHT-RED

HO840M3226954603  
 Fecha de nac: 21/08/21  
 aAa 321456  
 0200HO12532

LATENITE (MIRAND-PP x BAILEY-ET)

AOT SWIGMAN HALIA-RED-ET EX-90-4A-USA

X SWINGMAN-RED (APPRENTICE x DELTA)

AOT SALVATORE HICCUP-ET MB-88-5A-USA

X SALVATORE RC (SUPERSHOT x SYMPATICO)

COOKIECUTTER SSIRE HAS-ET MB-88-4A-USA DOM



AOT Swingman Halia-RED EX-90 (Madre de HINDSIGHT-RED)

GTPI 2420 NM\$ 250

Pruebas USA 04/24

PRODUCCIÓN					81% Rep.
Leche Lbs	Grasa Lbs	Grasa %	Proteína Lbs	Proteína %	
1313	39	-0,04	22	-0,06	

RASGOS SALUD				IMMUNITY 97
Vida Productiva	1,2	Inmunidad crías	100	
Células Somáticas	2,90	Facilidad de Parto	2,8%	
Índice Fertilidad Hijas	-1,6	Facilidad de Parto Hijas	2,6%	
Durabilidad	-4,4	Mortalidad crías toro	6,8%	
Eficiencia Alimentaria	82	Veloc. de Ordeño (CAN)	96	

TIPO				80% Rep.
PTAT	3,02	Patas	0,83	
Ubres	2,25			

Estatura		Alta	+3,18
Fortaleza		Fuerte	+1,07
Profundidad Corporal		Profunda	+2,12
Estructura Lechera		Cost. Ab.	+3,67
Ángulo Grupa		Isq. Bajos	+0,27
Anchura Grupa		Ancha	+3,16
Patas Vista Lateral		Curvas	+1,61
Patas Vista Posterior		Aplomadas	+1,17
Ángulo Podal		Profundo	+1,00
Coloc. de las Patas		Correcta	+1,62
Inserción Anterior		Fuerte	+2,14
Altura Inserción Post.		Alta	+4,29
Anchura Inserc. Post.		Ancha	+3,99
Ligamento Suspensor		Fuerte	+1,50
Profundidad Ubre		Recogida	+1,74
Coloc. Pezones Ant.		Cerrados	+1,02
Coloc. Pezones Post.		Cerrados	+1,29
Longitud de Pezones		Largos	+1,17

# KEEFER

## PROGENESIS KEEFER

· HOCANM14259448  
 · Fecha de nac: 03/08/22  
 · aAa 432651  
 · 0200H012780

ALCOVE (DUKE x MVP)

DULET D-LAMBDA KATRINA MB-87-4A-CAN

X DELTA-LAMBDA (DELTA x NUMERO UNO)

DULET DIAMOND KARVY EX-90-5E-CAN 10\*(13/37)

X DIAMOND (SNOWMAN x PLANET)

DULET ARTES KARLOTE MB-88-3A-CAN 17\*(21/64)



Dulet D-Lambda Katrina MB-87 (Madre de KEEFER)

# LUXUOR

## COMESTAR LUXUOR

· HOCANM121298013  
 · Fecha de nac: 13/12/22  
 · aAa  
 · 0200H013027

ACTIONMAN (ALLIGATOR x IMPRESSION)

COMESTAR LATINET PERFECT MB-87-2A-CAN

X PERFECT (RENEGADE x DELTA-LAMBDA)

COMESTAR LATASHA TROPIC MB-88-3A-CAN

X TROPIC (HOTLINE x RUBICON)

COMESTAR LANIKE UNIX MB-88-3A-CAN



Comestar Latasha Tropic MB-88 (Abuela de LUXUOR)

· GPA LPI **3673** PRO\$ **2268** Pruebas CANADÁ 04/24

· GPA LPI **3446** PRO\$ **1686** Pruebas CANADÁ 04/24

### PRODUCCIÓN 84% Rep.

Leche Kg	Grasa Kg	Grasa %	Proteína Kg	Proteína %
1838	97	+0,22	68	+0,04

### PRODUCCIÓN 79% Rep.

Leche Kg	Grasa Kg	Grasa %	Proteína Kg	Proteína %
528	19	-0,02	21	+0,02

### RASGOS SALUD IMMUNITY 93

Vida en el rebaño	105	Inmunidad crías	100
Células Somáticas	99	Facilidad de Parto	98
Fertilidad Hijas	100	Facilidad de Parto Hijas	96
Fertilidad	62%	Veloc. de Ordeño	99
Eficiencia Alimentaria	102	Temperamento	103

### RASGOS SALUD IMMUNITY 106

Vida en el rebaño	106	Inmunidad crías	107
Células Somáticas	104	Facilidad de Parto	99
Fertilidad Hijas	104	Facilidad de Parto Hijas	104
Fertilidad		Veloc. de Ordeño	101
Eficiencia Alimentaria	105	Temperamento	100

### TIPO 81% Rep.

Tipo	12	Fortaleza Lech. y Capacidad	10
Sistema Mamario	10	Grupa	7
Patas	4		

### TIPO 76% Rep.

Tipo	16	Fortaleza Lech. y Capacidad	6
Sistema Mamario	12	Grupa	10
Patas	13		

Profundidad Ubre		Recogida	4R
Textura Ubre		Suave	3
Ligamento Susp. Medio		Fuerte	1
Inserción Anterior		Fuerte	8
Colocación Pezones Ant.		Cerrados	2C
Altura Inserción Posterior		Alta	8
Anchura Inserción Post.		Ancha	10
Colocación Pezones Post.		Abiertos	3A
Longitud de Pezones		Largos	2L
Ángulo Podal		Alto	3
Profundidad de Talón		Alto	4
Calidad de Hueso		Redondo	-1
Patas Vista Lateral		Curvas	2C
Patas Vista Posterior		Cerradas	-3
Estatura		Alta	3A
Anchura de Pecho		Ancha	6
Profundidad Corporal		Profunda	5
Estructura Lechera		Cost. Abierta	8
Fortaleza de Lomo		Fuerte	4
Ángulo de Grupa		Bajo	5B
Anchura de Grupa		Ancha	4

Profundidad Ubre		Recogida	4R
Textura Ubre		Suave	9
Ligamento Susp. Medio		Fuerte	10
Inserción Anterior		Fuerte	6
Colocación Pezones Ant.		Cerrados	5C
Altura Inserción Posterior		Alta	8
Anchura Inserción Post.		Ancha	8
Colocación Pezones Post.			0
Longitud de Pezones		Largos	4L
Ángulo Podal		Alto	6
Profundidad de Talón		Alto	10
Calidad de Hueso		Plano	3
Patas Vista Lateral		Curvas	2C
Patas Vista Posterior		Aplomadas	12
Estatura		Alta	6A
Anchura de Pecho		Ancha	2
Profundidad Corporal			0
Estructura Lechera		Cost. Abierta	5
Fortaleza de Lomo		Fuerte	9
Ángulo de Grupa		Bajo	6B
Anchura de Grupa		Ancha	7

# MILLSTONE

HO CANM14546064  
 Fecha de nac: 03/11/22  
 aAa  
 0200H013035

## CLAYNOOK MILLSTONE

DYNASTY (PERFECT x LEGACY)

CLAYNOOK MAYLEE ALLIGATOR MB-85-2A-CAN

X ALLIGATOR (KINGBOY x MCCUTCHEN)

CLAYNOOK MAY RANDALL MB-85-2A-CAN

X RANDALL (LOPTIMUM x NUMERO UNO)

CLAYNOOK MOXY SILVER MB-86-2A-CAN 3\*(5/11)



Ms Farnear Mica Margarita MB-87 (Línea materna de MILLSTONE)

GPA LPI 3453 PRO\$ 1888

Pruebas CANADÁ 04/24

# NASHVILLE

HO840M3150919059  
 Fecha de nac: 21/05/20  
 aAa 243156  
 0200H012191

## JIMTOWN NASHVILLE

TROPIC (HOTLINE x RUBICON)

JIMTOWN KD NARCISA-ET MB-88-2A-USA

X DOC (KINGBOY x MACK)

JIMTOWN DOORMAN NYX EX-93-5A-USA

X DOORMAN (BOOKEM x SHOTTLE)

JIMTOWN ATWOOD NITZANA MB-87-3A-USA



Jimtown KD Narcisa MB-88 (Madre de NASHVILLE)

GTPI 2676 NM\$ 394

Pruebas USA 04/24

PRODUCCIÓN					81% Rep.
Leche Kg	Grasa Kg	Grasa %	Proteína Kg	Proteína %	
733	50	+0,19	21	-0,03	

PRODUCCIÓN					82% Rep.
Leche Lbs	Grasa Lbs	Grasa %	Proteína Lbs	Proteína %	
840	62	+0,10	38	+0,04	

RASGOS SALUD				IMMUNITY 105
Vida en el rebaño	101	Inmunidad crías	106	
Células Somáticas	106	Facilidad de Parto	100	
Fertilidad Hijas	100	Facilidad de Parto Hijas	104	
Fertilidad		Veloc. de Ordeño	101	
Eficiencia Alimentaria	106	Temperamento	98	

RASGOS SALUD				IMMUNITY 97
Vida Productiva	0,0	Inmunidad crías	102	
Células Somáticas	2,89	Facilidad de Parto	1,8%	
Índice Fertilidad Hijas	-2,2	Facilidad de Parto Hijas	1,9%	
Durabilidad	-4,0	Mortalidad crías toro	7,6%	
Eficiencia Alimentaria	145	Veloc. de Ordeño (CAN)	99	

TIPO				78% Rep.
Tipo	15	Fortaleza Lech. y Capacidad	6	
Sistema Mamario	13	Grupa	5	
Patas	10			

TIPO				81% Rep.
PTAT	3,71	Patas	2,38	
Ubres	2,85			

Profundidad Ubre		Recogida	8R
Textura Ubre		Suave	12
Ligamento Susp. Medio		Fuerte	10
Inserción Anterior		Fuerte	10
Colocación Pezones Ant.		Cerrados	9C
Altura Inserción Posterior		Alta	10
Anchura Inserción Post.		Ancha	9
Colocación Pezones Post.		Cerrados	7C
Longitud de Pezones			0
Ángulo Podal		Alto	5
Profundidad de Talón		Alto	7
Calidad de Hueso		Plano	4
Patas Vista Lateral		Rectas	1R
Patas Vista Posterior		Aplomadas	8
Estatura		Alta	6A
Anchura de Pecho		Ancha	4
Profundidad Corporal		Profunda	1
Estructura Lechera		Cost. Abierta	4
Fortaleza de Lomo		Fuerte	4
Ángulo de Grupa		Bajo	1B
Anchura de Grupa		Ancha	6

Estatura		Alta	+2,90
Fortaleza		Fuerte	+1,42
Profundidad Corporal		Profunda	+2,08
Estructura Lechera		Cost. Ab.	+3,40
Ángulo Grupa		Isq. Altos	-1,35
Anchura Grupa		Ancha	+2,53
Patas Vista Lateral		Curvas	+0,27
Patas Vista Posterior		Aplomadas	+3,34
Ángulo Podal		Profundo	+2,83
Coloc. de las Patas		Correcta	+2,66
Inserción Anterior		Fuerte	+3,28
Altura Inserción Post.		Alta	+3,61
Anchura Insc. Post.		Ancha	+4,64
Ligamento Suspensor		Fuerte	+3,20
Profundidad Ubre		Recogida	+2,10
Coloc. Pezones Ant.		Cerrados	+3,01
Coloc. Pezones Post.		Cerrados	+3,43
Longitud de Pezones		Cortos	-0,60





# PATHWAY

· HOCANM13883079  
· Fecha de nac: 15/03/21  
· aAa 324156  
· 0200HO12438

## BOSDALE PATHWAY

**ALLIGATOR** (KINGBOY x MCCUTCHEN)

BOSDALE DOORMAN PORTRAIT B EX-92-4A-CAN

**DOORMAN** (BOOKEM x SHOTTLE)

BOSDALE BOLTON PORTRAIT EX-91-CAN 4\*(19/3)

**BOLTON** (HERSHEL x CONVINCER)

BOSDALE GOLDY PORTRAIT EX-90-2E-CAN



Bosdale Outside Portrait EX-94 (Línea materna de PATHWAY)

· **GPA LPI 3333** PRO\$ 1253 Pruebas CANADÁ 04/24

### PRODUCCIÓN 86% Rep.

Leche Kg	Grasa Kg	Grasa %	Proteína Kg	Proteína %
1100	36	-0,07	37	-0,01

### RASGOS SALUD IMMUNITY 94

Vida en el rebaño	102	Inmunidad crías	103
Células Somáticas	103	Facilidad de Parto	98
Fertilidad Hijas	99	Facilidad de Parto Hijas	98
Fertilidad	61%	Veloc. de Ordeño	92
Eficiencia Alimentaria	99	Temperamento	98

### TIPO 83% Rep.

Tipo	13	Fortaleza Lech. y Capacidad	9
Sistema Mamario	9	Grupa	7
Patas	12		

Profundidad Ubre		Recogida	1R
Textura Ubre		Suave	6
Ligamento Susp. Medio		Fuerte	9
Inserción Anterior		Fuerte	4
Colocación Pezones Ant.		Abiertos	1A
Altura Inserción Posterior		Alta	8
Anchura Inserción Post.		Ancha	11
Colocación Pezones Post.		Cerrados	1C
Longitud de Pezones			0
Ángulo Podal		Alto	4
Profundidad de Talón		Alto	4
Calidad de Hueso		Plano	7
Patas Vista Lateral		Curvas	6C
Patas Vista Posterior		Aplomadas	8
Estatura		Alta	4A
Anchura de Pecho		Ancha	4
Profundidad Corporal		Profunda	4
Estructura Lechera		Cost. Abierta	8
Fortaleza de Lomo		Fuerte	5
Ángulo de Grupa		Bajo	2B
Anchura de Grupa		Ancha	11

# PREFER

· H0840M3245703439  
· Fecha de nac: 30/03/22  
· aAa 243156  
· 0200HO12825

## SIEMERS PREFER

**ROYALFLUSH** (DISCJOCKEY x FABULOUS)

SIEMERS LMDA PARIS 27856-ET EX-91-4A-USA DOM GMD

**DELTA-LAMBDA** (DELTA x NUMERO UNO)

SIEMERS DENVER PARIS-ET EX-91-4A-USA DOM GMD

**DENVER** (MOGUL x ROBUST)

QUALITY TANGO PARIS MB-86-2A-USA



Siemers Lmda Paris 27856 EX-91 (Madre de PREFER)

· **GTPI 2964** NM\$ 747 Pruebas USA 04/24

### PRODUCCIÓN 82% Rep.

Leche Lbs	Grasa Lbs	Grasa %	Proteína Lbs	Proteína %
1061	64	+0,08	62	+0,10

### RASGOS SALUD IMMUNITY 101

Vida Productiva	4,0	Inmunidad crías	103
Células Somáticas	2,83	Facilidad de Parto	2,5%
Índice Fertilidad Hijas	-0,1	Facilidad de Parto Hijas	2,0%
Durabilidad	-1,3	Mortalidad crías toro	5,9%
Eficiencia Alimentaria	189	Veloc. de Ordeño (CAN)	94

### TIPO 80% Rep.

PTAT	3,13	Patas	1,17
Ubres	3,45		

Estatura		Alta	+2,81
Fortaleza		Fuerte	+1,57
Profundidad Corporal		Profunda	+1,25
Estructura Lechera		Cost. Ab.	+1,21
Ángulo Grupa		Isq. Altos	-0,83
Anchura Grupa		Ancha	+2,59
Patas Vista Lateral		Rectas	-1,18
Patas Vista Posterior		Aplomadas	+1,98
Ángulo Podal		Profundo	+2,97
Coloc. de las Patas		Correcta	+1,53
Inserción Anterior		Fuerte	+4,12
Altura Inserción Post.		Alta	+4,91
Anchura Insc. Post.		Ancha	+4,10
Ligamento Suspensor		Fuerte	+2,21
Profundidad Ubre		Recogida	+3,63
Coloc. Pezones Ant.		Cerrados	+1,11
Coloc. Pezones Post.		Cerrados	+1,61
Longitud de Pezones		Largos	+0,47

# ALCOVE

## WESTCOAST ALCOVE

EX-90  
HOCANM12638218  
Fecha de nac: 21/11/16  
aAa 432516  
0200HO11000

DUKE (MONTROSS x SUPERSIRE)  
GOLD-N-OAKS MVP ARIA2815-ET MB-88-4A 2\*(0/10)

X MVP (MOGUL x PLANET)  
MS GOLD-N-OAKS ADORE2500-ET BB-83-4A-USA

X EPIC (SUPER x BAXTER)  
GOLD-N-OAKS ARABELL 1765-ET MB-88-3A-USA DOM GMD



Litan Alcove Musky EX-90

LPI 3616 PRO\$ 2175

Pruebas CANADÁ 04/24

PRODUCCIÓN 4217 Hijas 973 Rebaños 99% Rep.

Leche Kg	Grasa Kg	Grasa %	Proteína Kg	Proteína %
2148	128	+0,36	86	+0,10

Media de Producción: 13952 Kg Leche 4,19 %G 3,28 %P

RASGOS SALUD IMMUNITY 97

Vida en el rebaño	102	Inmunidad crías	103
Células Somáticas	94	Facilidad de Parto	101
Fertilidad Hijas	99	Facilidad de Parto Hijas	100
Fertilidad	63%	Veloc. de Ordeño	94
Eficiencia Alimentaria	95	Temperamento	103

TIPO 3414 Hijas 936 Rebaños 99% Rep.

Tipo	7	Fortaleza Lech. y Capacidad	13
Sistema Mamario	2	Grupa	4
Patas	6		

Profundidad Ubre		Profunda	8P
Textura Ubre		Carnosa	-4
Ligamento Susp. Medio		Débil	-2
Inserción Anterior		Fuerte	2
Colocación Pezones Ant.		Abiertos	1A
Altura Inserción Posterior		Alta	3
Anchura Inserción Post.		Ancha	11
Colocación Pezones Post.		Abiertos	4A
Longitud de Pezones		Largos	3L
Ángulo Podal		Bajo	-5
Profundidad de Talón		Bajo	-1
Calidad de Hueso		Redondo	-1
Patas Vista Lateral		Curvas	10C
Patas Vista Posterior		Cerradas	-5
Estatura		Baja	6B
Anchura de Pecho		Ancha	11
Profundidad Corporal		Profunda	11
Estructura Lechera		Cost. Abierta	10
Fortaleza de Lomo		Débil	-1
Ángulo de Grupa		Bajo	6B
Anchura de Grupa		Estrecha	-1

# BLUFF

## PROGENESIS BLUFF

MB-85  
HOCANM12648479  
Fecha de nac: 02/12/16  
aAa 243651  
0200HO10969

EUCLID (SUPERSHOT x MCCUTCHEN)  
ENGLAND-AMMON MT BARBARA-ET MB-85-2A 6\*(5/25)

X MONTROSS (MOGUL x BOLTON)  
RICHMOND-FD S BARBARA-ET EX-90-6A-USA

X SUPER (BOLIVER x O MAN)  
RICHMOND-FD BARBIE EX-92-2E-USA



Roquet I Love You Bluff MB-87

TPI 2665 NM\$ 613

Pruebas USA 04/24

PRODUCCIÓN 2124 Hijas 737 Rebaños 98% Rep.

Leche Lbs	Grasa Lbs	Grasa %	Proteína Lbs	Proteína %
2046	37	-0,14	39	-0,08

RASGOS SALUD IMMUNITY 102

Vida Productiva	5,0	Inmunidad crías	96
Células Somáticas	2,83	Facilidad de Parto	1,7%
Índice Fertilidad Hijas	0,9	Facilidad de Parto Hijas	1,6%
Durabilidad	2,3	Mortalidad crías toro	5,2%
Eficiencia Alimentaria	114	Veloc. de Ordeño (CAN)	104

TIPO 1144 Hijas 627 Rebaños 94% Rep.

PTAT	1,49	Patas	0,32
Ubres	2,26		

Estatura		Alta	+1,13
Fortaleza		Fuerte	+0,27
Profundidad Corporal		Poco Prof.	-0,12
Estructura Lechera		Cost. Ab.	+0,68
Ángulo Grupa		Isq. Bajos	+1,07
Anchura Grupa		Ancha	+0,73
Patas Vista Lateral		Rectas	-1,37
Patas Vista Posterior		Aplomadas	+0,44
Ángulo Podal		Profundo	+1,65
Coloc. de las Patas		Correcta	+0,53
Inserción Anterior		Fuerte	+2,40
Altura Inserción Post.		Alta	+3,33
Anchura Insc. Post.		Ancha	+2,78
Ligamento Suspensor		Fuerte	+1,17
Profundidad Ubre		Recogida	+2,17
Coloc. Pezones Ant.		Cerrados	+0,53
Coloc. Pezones Post.		Cerrados	+0,22
Longitud de Pezones		Cortos	-1,20

# BOSA

## HILMAR BOSA

HO840M3139112680  
 Fecha de nac: 28/05/19  
 aAa 432561  
 0200HO11946

TIMBERLAKE (IMAX x SUPERSHOT)

TERRA-LINDA ACHIVER 4275-ET MB-85-3A-USA

XACHIEVER (YODER x EMBASSY)

MS-TRAMILDA DELTA JAZZ-ET EX-90-5A-USA

XDELTA (MOGUL x ROBUST)

T-GEN-AC DENZEL JANARDY MB-89-3A-USA



Hijas de BOSA

# EINSTEIN

## SILVERRIDGE V EINSTEIN

HOCANM12857528  
 Fecha de nac: 18/04/18  
 aAa 534126  
 0200HO11586

TOPNOTCH (JEDI x LOTTOMAX)

SILVERRIDGE V DUKE EMAIL EX-90-7A-CAN 6\*(0/32)

XDUKE (MONTROSS x SUPERSIRE)

SILVERRIDGE V SSHOT EARRING EX-90-CAN 10\*(0/50)

XSUPERSHOT (SUPERSIRE x SUPER)

SILVERRIDGE V MUNITION EARWIG EX-90-5E-CAN 5\*(0/26)



Hijas de EINSTEIN

TPI 3051 NM\$ 1108

Pruebas USA 04/24

PRODUCCIÓN		265 Hijas	60 Rebaños	95% Rep.
Leche Lbs	Grasa Lbs	Grasa %	Proteína Lbs	Proteína %
2005	118	+0,14	69	+0,02

RASGOS SALUD		IMMUNITY 104
Vida Productiva	3,9	Inmunidad crías 106
Células Somáticas	2,95	Facilidad de Parto 2,0%
Índice Fertilidad Hijas	-0,5	Facilidad de Parto Hijas 2,1%
Durabilidad	0,2	Mortalidad crías toro 5,4%
Eficiencia Alimentaria	336	Veloc. de Ordeño (CAN) 102

TIPO		64 Hijas	15 Rebaños	91% Rep.
PTAT	1,18	Patas	0,00	
Ubres	2,09			

Estatura		Baja	-0,11
Fortaleza		Débil	-0,89
Profundidad Corporal		Poco Prof.	-0,54
Estructura Lechera		Cost. Ab.	+1,64
Ángulo Grupa		Isq. Bajos	+0,90
Anchura Grupa		Ancha	+1,02
Patas Vista Lateral		Rectas	-0,21
Patas Vista Posterior		Cerradas	-0,26
Ángulo Podal		Bajo	-0,05
Coloc. de las Patas		Correcta	+0,05
Inserción Anterior		Fuerte	+1,99
Altura Inserción Post.		Alta	+2,35
Anchura Inserc. Post.		Ancha	+2,77
Ligamento Suspensor		Fuerte	+1,60
Profundidad Ubre		Recogida	+1,21
Coloc. Pezones Ant.		Cerrados	+2,19
Coloc. Pezones Post.		Cerrados	+2,32
Longitud de Pezones		Cortos	-1,68

TPI 3027 NM\$ 939

Pruebas USA 04/24

PRODUCCIÓN		3216 Hijas	617 Rebaños	99% Rep.
Leche Lbs	Grasa Lbs	Grasa %	Proteína Lbs	Proteína %
1205	110	+0,22	61	+0,08

RASGOS SALUD		IMMUNITY 111
Vida Productiva	5,0	Inmunidad crías 105
Células Somáticas	2,64	Facilidad de Parto 2,3%
Índice Fertilidad Hijas	0,7	Facilidad de Parto Hijas 2,1%
Durabilidad	-0,1	Mortalidad crías toro 6,5%
Eficiencia Alimentaria	246	Veloc. de Ordeño (CAN) 96

TIPO		1632 Hijas	393 Rebaños	98% Rep.
PTAT	1,28	Patas	-0,53	
Ubres	2,00			

Estatura		Alta	+0,45
Fortaleza		Fuerte	+0,97
Profundidad Corporal		Profunda	+0,49
Estructura Lechera		Cost. Ab.	+0,33
Ángulo Grupa		Isq. Bajos	+0,17
Anchura Grupa		Ancha	+2,00
Patas Vista Lateral		Rectas	-1,52
Patas Vista Posterior		Cerradas	-0,77
Ángulo Podal		Bajo	-0,05
Coloc. de las Patas		Atrás	-0,25
Inserción Anterior		Fuerte	+1,13
Altura Inserción Post.		Alta	+2,23
Anchura Inserc. Post.		Ancha	+3,67
Ligamento Suspensor		Fuerte	+2,43
Profundidad Ubre		Recogida	+0,84
Coloc. Pezones Ant.		Cerrados	+1,33
Coloc. Pezones Post.		Cerrados	+1,91
Longitud de Pezones		Largos	+0,65

# FERRARO

## OCD FERRARO

MB-85  
HO840M3199701925  
Fecha de nac: 14/12/18  
aAa 234156  
0200HO11751

CHALLENGER (SUPERHERO x SILVER)  
OCD BURLEY FRANCES 41330 EX-90-4A-USA

X BURLEY (BOASTFUL x OAK)  
OCD DELTA FRANCES 34899-ET EX-90-4A-USA DOM

X DELTA (MOGUL x ROBUST)  
OCD NUMEROUNO FRANCES 2-ETN MB-85-5A-USA DOM



OCD Burley Frances 41330 EX-90 (Madre de FERRARO)

# HANLEY

## SIEMERS HANLEY

HO840M3143986262  
Fecha de nac: 04/04/19  
aAa 234615  
0200HO11782

CHALLENGER (SUPERHERO x SILVER)  
SIEMERS LBA HANINA 28047 EX-91-4A-USA

X DELTA-LAMBDA (DELTA x NUMERO UNO)  
SIEMERS MONTEREY HANINA EX-91-3A-USA GMD

X MONTEREY (MCCUTCHEN x ROBUST)  
COOKIECUTTER MOG HANKER-ET EX-94-2E-USA DOM GMD



Siemers LBA Hanina EX-91 (Madre de HANLEY)

TPI 2853 NM\$ 702

Pruebas USA 04/24

PRODUCCIÓN		847 Hijas	232 Rebaños	97% Rep.
Leche Lbs	Grasa Lbs	Grasa %	Proteína Lbs	Proteína %
1110	75	+0,11	49	+0,05

RASGOS SALUD		IMMUNITY	101
Vida Productiva	3,7	Inmunidad crías	100
Células Somáticas	2,74	Facilidad de Parto	2,5%
Índice Fertilidad Hijas	0,5	Facilidad de Parto Hijas	2,3%
Durabilidad	-1,2	Mortalidad crías toro	6,9%
Eficiencia Alimentaria	180	Veloc. de Ordeño (CAN)	99

TIPO		311 Hijas	131 Rebaños	95% Rep.
PTAT	2,47	Patas	0,08	
Ubres	2,49			

Estatura		Alta	+1,92
Fortaleza		Fuerte	+0,71
Profundidad Corporal		Profunda	+0,63
Estructura Lechera		Cost. Ab.	+1,45
Ángulo Grupa		Isq. Bajos	+0,91
Anchura Grupa		Ancha	+2,10
Patas Vista Lateral		Curvas	+0,35
Patas Vista Posterior		Aplomadas	+0,14
Ángulo Podal		Profundo	+0,87
Coloc. de las Patas		Correcta	+0,55
Inserción Anterior		Fuerte	+3,13
Altura Inserción Post.		Alta	+4,06
Anchura Inserc. Post.		Ancha	+3,05
Ligamento Suspensor		Fuerte	+1,06
Profundidad Ubre		Recogida	+2,20
Coloc. Pezones Ant.		Cerrados	+0,06
Coloc. Pezones Post.		Cerrados	+0,54
Longitud de Pezones		Largos	+0,74

TPI 2817 NM\$ 768

Pruebas USA 04/24

PRODUCCIÓN		615 Hijas	237 Rebaños	96% Rep.
Leche Lbs	Grasa Lbs	Grasa %	Proteína Lbs	Proteína %
889	89	+0,19	37	+0,03

RASGOS SALUD		IMMUNITY	99
Vida Productiva	4,4	Inmunidad crías	98
Células Somáticas	2,80	Facilidad de Parto	1,6%
Índice Fertilidad Hijas	-0,9	Facilidad de Parto Hijas	2,0%
Durabilidad	-0,3	Mortalidad crías toro	5,6%
Eficiencia Alimentaria	202	Veloc. de Ordeño (CAN)	105

TIPO		238 Hijas	116 Rebaños	92% Rep.
PTAT	2,04	Patas	0,85	
Ubres	2,39			

Estatura		Alta	+0,56
Fortaleza		Débil	-0,15
Profundidad Corporal		Poco Prof.	-0,03
Estructura Lechera		Cost. Ab.	+0,75
Ángulo Grupa		Isq. Altos	-1,03
Anchura Grupa		Ancha	+0,92
Patas Vista Lateral		Rectas	0,00
Patas Vista Posterior		Aplomadas	+0,73
Ángulo Podal		Profundo	+1,36
Coloc. de las Patas		Correcta	+0,92
Inserción Anterior		Fuerte	+3,47
Altura Inserción Post.		Alta	+3,31
Anchura Inserc. Post.		Ancha	+2,11
Ligamento Suspensor		Fuerte	+0,44
Profundidad Ubre		Recogida	+2,22
Coloc. Pezones Ant.		Cerrados	+0,96
Coloc. Pezones Post.		Cerrados	+0,66
Longitud de Pezones		Cortos	-1,63

# IMPERIAL

## BLUMENFELD IMPERIAL

HO840M3145335309  
 Fecha de nac: 12/10/17  
 aAa 243615  
 0200HO11398

IMAX (SPRING x MOGUL)

BLUMENFELD 4292 JED 5247-ET

X JEDI (MONTROSS x SUPERSIRE)

CO-OP BLUMEN DAY 4292-ET MB-87-2A-USA

X DAY (SUPER x BOLTON)

DEERVUE-ACRES ROBIN CRI-ET MB-85-2A-USA



Blumenfeld 4292 Jed 5247 (Madre de IMPERIAL)

TPI 2867 NM\$ 927

Pruebas USA 04/24

PRODUCCIÓN				
1863 Hijas		340 Rebaños		99% Rep.
Leche Lbs	Grasa Lbs	Grasa %	Proteína Lbs	Proteína %
2531	110	+0,04	76	-0,01

RASGOS SALUD				IMMUNITY 101
Vida Productiva	2,4	Inmunidad crías	106	
Células Somáticas	3,10	Facilidad de Parto	1,9%	
Índice Fertilidad Hijas	-2,4	Facilidad de Parto Hijas	2,1%	
Durabilidad	-1,1	Mortalidad crías toro	5,8%	
Eficiencia Alimentaria	317	Veloc. de Ordeño (CAN)	103	

TIPO				
987 Hijas		265 Rebaños		97% Rep.
PTAT	1,31	Patas	0,23	
Ubres	0,93			

Estatura		Alta	+1,16
Fortaleza		Fuerte	+0,80
Profundidad Corporal		Profunda	+0,65
Estructura Lechera		Cost. Ab.	+1,16
Ángulo Grupa		Isq. Altos	-0,05
Anchura Grupa		Ancha	+1,10
Patas Vista Lateral		Rectas	-0,67
Patas Vista Posterior		Aplomadas	+1,02
Ángulo Podal		Profundo	+1,25
Coloc. de las Patas		Correcta	+0,26
Inserción Anterior		Fuerte	+1,35
Altura Inserción Post.		Alta	+1,44
Anchura Insc. Post.		Ancha	+1,26
Ligamento Suspensor		Fuerte	+0,05
Profundidad Ubre		Recogida	+1,39
Coloc. Pezones Ant.		Abiertos	-0,18
Coloc. Pezones Post.		Abiertos	-0,40
Longitud de Pezones		Largos	+0,07

# KNOWHOW

## PROGENESIS KNOWHOW

HOCANM13024819  
 Fecha de nac: 12/03/18  
 aAa 231465  
 0200HO11425

FABULOUS (JETT x KINGBOY)

PROGENESIS DETOUR KANSAS MB-85-2A-CAN 2\*(0/10)

X DETOUR (MIDNIGHT x MOGUL)

PROGENESIS SUPERSHOT KASSIDY MB-87-2A-USA 6\*(0/30)

X SUPERSHOT (SUPERSIRE x SUPER)

LOOKOUT PESCE PONDE KREED



Riverdown Knowhow Jiggafun MB-86

LPI 3490 PRO\$ 2054

Pruebas CANADÁ 04/24

PRODUCCIÓN				
842 Hijas		445 Rebaños		98% Rep.
Leche Kg	Grasa Kg	Grasa %	Proteína Kg	Proteína %
1921	70	-0,03	73	+0,05

Medía de Producción: 12892 Kg Leche 4,08 %G 3,27 %P

RASGOS SALUD				IMMUNITY 101
Vida en el rebaño	106	Inmunidad crías	99	
Células Somáticas	108	Facilidad de Parto	103	
Fertilidad Hijas	88	Facilidad de Parto Hijas	103	
Fertilidad	63%	Veloc. de Ordeño	97	
Eficiencia Alimentaria	99	Temperamento	96	

TIPO				
818 Hijas		429 Rebaños		97% Rep.
Tipo	12	Fortaleza Lech. y Capacidad	7	
Sistema Mamario	9	Grupa	5	
Patas	9			

Profundidad Ubre		Recogida	4R
Textura Ubre		Suave	12
Ligamento Susp. Medio		Fuerte	8
Inserción Anterior		Fuerte	4
Colocación Pezones Ant.		Abiertos	2A
Altura Inserción Posterior		Alta	11
Anchura Inserción Post.		Ancha	4
Colocación Pezones Post.		Abiertos	3A
Longitud de Pezones		Cortos	5C
Ángulo Podal		Alto	1
Profundidad de Talón		Alto	7
Calidad de Hueso		Plano	8
Patas Vista Lateral		Rectas	8R
Patas Vista Posterior		Aplomadas	6
Estatura		Alta	2A
Anchura de Pecho		Estrecha	-2
Profundidad Corporal		Profunda	2
Estructura Lechera		Cost. Abierta	9
Fortaleza de Lomo		Fuerte	4
Ángulo de Grupa		Bajo	4B
Anchura de Grupa			0

# LAMBEAU

WESTCOAST LAMBEAU

MB-88  
HOCANM13318778  
Fecha de nac: 19/06/19  
aAa 234165  
0200HO11862

PURSUIT (IMAX x PROFIT)

COMESTAR LAUMABIA DOC

X DOC (KINGBOY x MACK)

COMESTAR LAUMAY JEDI BB-83-2A-CAN 9\*(0/46)

X JEDI (MONTROSS x SUPERSIRE)

COMESTAR LAUMAPLE PEPPER MB-86-3A-CAN 3\*(3/12)



No-Chan Lambeau Ebisela

# LUGNUT

WESTCOAST LUGNUT

MB-85  
HOCANM13442731  
Fecha de nac: 03/11/19  
aAa 432516  
0200HO11980

ALCOVE (DUKE x MVP)

WESTCOAST EUGENIO LOYAL 5320 1\*(0/5)

X EUGENIO (SUPERSHOT x MCCUTCHEEN)

PEAK LOYAL RUB 60190-ET

X RUBICON (MOGUL x ROBUST)

MAPEL WOOD MCCUTCHEEN LOYALTY MB-87-2A-USA



Westcoast LUGNUT

TPI 3147 NM\$ 1044

Pruebas USA 04/24

PRODUCCIÓN		652 Hijas	324 Rebaños	96% Rep.
Leche Lbs	Grasa Lbs	Grasa %	Proteína Lbs	Proteína %
1462	125	+0,23	67	+0,07

RASGOS SALUD		IMMUNITY	99
Vida Productiva	4,3	Inmunidad crías	98
Células Somáticas	2,93	Facilidad de Parto	2,5%
Índice Fertilidad Hijas	-0,2	Facilidad de Parto Hijas	1,6%
Durabilidad	0,2	Mortalidad crías toro	5,9%
Eficiencia Alimentaria	304	Veloc. de Ordeño (CAN)	107

TIPO		271 Hijas	172 Rebaños	92% Rep.
PTAT	2,45	Patas	1,22	
Ubres	1,95			

Estatura		Alta	+2,98
Fortaleza		Fuerte	+1,61
Profundidad Corporal		Profunda	+1,73
Estructura Lechera		Cost. Ab.	+2,58
Ángulo Grupa		Isq. Bajos	+0,95
Anchura Grupa		Ancha	+2,31
Patas Vista Lateral		Curvas	+0,82
Patas Vista Posterior		Aplomadas	+1,84
Ángulo Podal		Profundo	+1,74
Coloc. de las Patas		Correcta	+1,76
Inserción Anterior		Fuerte	+2,22
Altura Inserción Post.		Alta	+2,76
Anchura Inserc. Post.		Ancha	+3,40
Ligamento Suspensor		Fuerte	+1,75
Profundidad Ubre		Recogida	+1,95
Coloc. Pezones Ant.		Cerrados	+1,86
Coloc. Pezones Post.		Cerrados	+1,87
Longitud de Pezones		Largos	+0,12

-1 0 1 2

TPI 2863 NM\$ 826

Pruebas USA 04/24

PRODUCCIÓN		25 Hijas	3 Rebaños	87% Rep.
Leche Lbs	Grasa Lbs	Grasa %	Proteína Lbs	Proteína %
1562	104	+0,15	67	+0,06

RASGOS SALUD		IMMUNITY	96
Vida Productiva	1,9	Inmunidad crías	106
Células Somáticas	2,96	Facilidad de Parto	2,6%
Índice Fertilidad Hijas	-1,5	Facilidad de Parto Hijas	2,4%
Durabilidad	-2,6	Mortalidad crías toro	6,5%
Eficiencia Alimentaria	281	Veloc. de Ordeño (CAN)	99

TIPO		28 Hijas	22 Rebaños	83% Rep.
PTAT	1,48	Patas	0,92	
Ubres	1,32			

Estatura		Alta	+0,68
Fortaleza		Fuerte	+1,17
Profundidad Corporal		Profunda	+0,80
Estructura Lechera		Cost. Ab.	+0,81
Ángulo Grupa		Isq. Bajos	+0,39
Anchura Grupa		Ancha	+0,33
Patas Vista Lateral		Curvas	+1,66
Patas Vista Posterior		Aplomadas	+1,08
Ángulo Podal		Profundo	+0,35
Coloc. de las Patas		Correcta	+1,09
Inserción Anterior		Fuerte	+1,69
Altura Inserción Post.		Alta	+2,25
Anchura Inserc. Post.		Ancha	+2,48
Ligamento Suspensor		Fuerte	+0,14
Profundidad Ubre		Recogida	+0,60
Coloc. Pezones Ant.		Abiertos	-0,38
Coloc. Pezones Post.		Abiertos	-0,45
Longitud de Pezones		Largos	+1,35

-1 0 1 2

# MAESTRO

## PROGENESIS MAESTRO

HOCANM12949010  
 Fecha de nac: 05/12/17  
 aAa 432516  
 0200HO11330

IMAX (SPRING x MOGUL)

PROGENESIS DUKE MELEE MB-87-5A-USA 9\*(0/45)

X DUKE (MONTROSS x SUPERSIRE)

PEAK BOMBERO MAXIMA-ET MB-87-6A-USA DOM

X BOMBERO (NUMERO UNO x SUPER)

BRYHILL RANSOM MARQUISSE-ET BB-83-2A DOM 1\*(0/8)



Hijas de MAESTRO

TPI 2788 NM\$ 782

Pruebas USA 04/24

PRODUCCIÓN				
Leche Lbs	Grasa Lbs	Grasa %	Proteína Lbs	Proteína %
5144 Hijas	859 Rebaños	99% Rep.		
1121	72	+0,10	51	+0,06

RASGOS SALUD				IMMUNITY 104
Vida Productiva	4,4	Inmunidad crías	99	
Células Somáticas	2,78	Facilidad de Parto	2,0%	
Índice Fertilidad Hijas	-0,5	Facilidad de Parto Hijas	2,2%	
Durabilidad	1,0	Mortalidad crías toro	5,9%	
Eficiencia Alimentaria	202	Veloc. de Ordeño (CAN)	98	

TIPO			
PTAT	1,29	Patas	0,69
Ubres	1,45		

Estatura		Alta	+1,42
Fortaleza		Fuerte	+1,06
Profundidad Corporal		Profunda	+0,72
Estructura Lechera		Cost. Ab.	+0,05
Ángulo Grupa		Isq. Bajos	+1,99
Anchura Grupa		Ancha	+1,71
Patas Vista Lateral		Curvas	+0,48
Patas Vista Posterior		Aplomadas	+0,59
Ángulo Podal		Profundo	+1,25
Coloc. de las Patas		Correcta	+1,03
Inserción Anterior		Fuerte	+1,70
Altura Inserción Post.		Alta	+1,90
Anchura Inserc. Post.		Ancha	+1,67
Ligamento Suspensor		Fuerte	+1,41
Profundidad Ubre		Recogida	+1,82
Coloc. Pezones Ant.		Cerrados	+2,61
Coloc. Pezones Post.		Cerrados	+2,72
Longitud de Pezones		Cortos	-1,82

# MONTEVERDI

## PROGENESIS MONTEVERDI

HOCANM13712919  
 Fecha de nac: 08/06/20  
 aAa 243615  
 0200HO12123

ZAZZLE (MARIUS x TOPSHOT)

PROGENESIS POSITIV MILESTONE

X POSITIVE (DUKE x RUBICON)

PROGENESIS MAGNUS MIDLAND

X MAGNUS (TUFFENUFF x MOGUL)

PEAK BOMBERO MAXIMA-ET MB-87-6A-USA DOM



Progenesis MONTEVERDI

TPI 2984 NM\$ 971

Pruebas USA 04/24

PRODUCCIÓN				
Leche Lbs	Grasa Lbs	Grasa %	Proteína Lbs	Proteína %
30 Hijas	13 Rebaños	88% Rep.		
1268	107	+0,20	60	+0,07

RASGOS SALUD				IMMUNITY 98
Vida Productiva	4,4	Inmunidad crías	92	
Células Somáticas	2,76	Facilidad de Parto	1,5%	
Índice Fertilidad Hijas	-0,4	Facilidad de Parto Hijas	1,1%	
Durabilidad	2,0	Mortalidad crías toro	4,7%	
Eficiencia Alimentaria	262	Veloc. de Ordeño (CAN)	102	

TIPO			
PTAT	1,30	Patas	0,29
Ubres	1,52		

Estatura		Alta	+0,82
Fortaleza		Débil	0,00
Profundidad Corporal		Poco Prof.	-0,01
Estructura Lechera		Cost. Ab.	+1,05
Ángulo Grupa		Isq. Bajos	+2,80
Anchura Grupa		Ancha	+0,32
Patas Vista Lateral		Rectas	-0,63
Patas Vista Posterior		Cerradas	-0,29
Ángulo Podal		Profundo	+0,91
Coloc. de las Patas		Correcta	+0,64
Inserción Anterior		Fuerte	+1,94
Altura Inserción Post.		Alta	+2,22
Anchura Inserc. Post.		Ancha	+2,01
Ligamento Suspensor		Fuerte	+0,02
Profundidad Ubre		Recogida	+1,19
Coloc. Pezones Ant.		Cerrados	+0,93
Coloc. Pezones Post.		Cerrados	+0,68
Longitud de Pezones		Cortos	-0,75

# PAYPAL

SIEMERS PAYPAL

MB-85  
HO840M3143986192  
Fecha de nac: 17/03/19  
aAa 423651  
0200HO11783

**CHALLENGER** (SUPERHERO x SILVER)

SIEMERS GRT PARINI 28262-ET EX-90-3A-USA

**GRANITE** (MONTEREY x SUPERSIRE)

SIEMERS DENVER PARINI-ET MB-85-2A-USA DOM GMD

**DENVER** (MOGUL x ROBUST)

QUALITY TANGO PARIS MB-86-2A-USA



Siemers Grt Parini 28262 EX-90 (Madre de PAYPAL)

**TPI 2908 NM\$ 734**

Pruebas USA 04/24

**PRODUCCIÓN** 235 Hijas 51 Rebaños 93% Rep.

Leche Lbs	Grasa Lbs	Grasa %	Proteína Lbs	Proteína %
771	83	+0,19	44	+0,07

**RASGOS SALUD**

**IMMUNITY 100**

Vida Productiva	4,5	Inmunidad crías	101
Células Somáticas	2,81	Facilidad de Parto	2,0%
Índice Fertilidad Hijas	2,5	Facilidad de Parto Hijas	2,5%
Durabilidad	-0,4	Mortalidad crías toro	6,0%
Eficiencia Alimentaria	167	Veloc. de Ordeño (CAN)	103

**TIPO**

32 Hijas 14 Rebaños 88% Rep.

PTAT	1,56	Patas	0,59
Ubres	2,32		

Estatura		Alta	+1,06
Fortaleza		Fuerte	+0,75
Profundidad Corporal		Poco Prof.	-0,23
Estructura Lechera		Cost. Cerr.	-1,16
Ángulo Grupa		Isq. Altos	-0,29
Anchura Grupa		Ancha	+1,24
Patas Vista Lateral		Rectas	-0,42
Patas Vista Posterior		Aplomadas	+0,68
Ángulo Podal		Profundo	+1,32
Coloc. de las Patas		Correcta	+0,76
Inserción Anterior		Fuerte	+3,50
Altura Inserción Post.		Alta	+3,05
Anchura Inserc. Post.		Ancha	+1,93
Ligamento Suspensor		Débil	-0,02
Profundidad Ubre		Recogida	+2,96
Coloc. Pezones Ant.		Cerrados	+0,04
Coloc. Pezones Post.		Abiertos	-0,07
Longitud de Pezones		Largos	+0,05

# PRAGMATIC

PROGENESIS PRAGMATIC

HOCANM13227486  
Fecha de nac: 20/08/18  
aAa 324156  
0200HO11595

**FABULOUS** (JETT x KINGBOY)

PROGENESIS EXPRESSO PEONY 6\*(0/31)

**EXPRESSO** (ERASER P x SUPERSIRE)

SYNERGY RUBICON PERFECT-ET BB-84-2A-USA 10\*(0/52)

**RUBICON** (MOGUL x ROBUST)

SYNERGY UNO POT O GOLD-ET MB-88-8A-USA



Montmagny Pragmatic Safaria MB-86

**LPI 3640 PRO\$ 2578**

Pruebas CANADÁ 04/24

**PRODUCCIÓN** 411 Hijas 265 Rebaños 96% Rep.

Leche Kg	Grasa Kg	Grasa %	Proteína Kg	Proteína %
2325	99	+0,07	92	+0,10

Media de Producción: 12917 Kg Leche 4,08 %G 3,27 %P

**RASGOS SALUD**

**IMMUNITY 92**

Vida en el rebaño	103	Inmunidad crías	90
Células Somáticas	106	Facilidad de Parto	97
Fertilidad Hijas	103	Facilidad de Parto Hijas	103
Fertilidad	60%	Veloc. de Ordeño	93
Eficiencia Alimentaria	96	Temperamento	99

**TIPO**

290 Hijas 195 Rebaños 94% Rep.

Tipo	5	Fortaleza Lech. y Capacidad	5
Sistema Mamario	1	Grupa	3
Patas	9		

Profundidad Ubre		Profunda	3P
Textura Ubre		Carnosa	-2
Ligamento Susp. Medio			0
Inserción Anterior		Débil	-2
Colocación Pezones Ant.		Abiertos	6A
Altura Inserción Posterior		Alta	3
Anchura Inserción Post.		Ancha	3
Colocación Pezones Post.		Abiertos	1A
Longitud de Pezones		Largos	5L
Ángulo Podal		Alto	9
Profundidad de Talón		Alto	10
Calidad de Hueso		Redondo	-1
Patas Vista Lateral		Rectas	5R
Patas Vista Posterior		Aplomadas	2
Estatura		Alta	1A
Anchura de Pecho		Ancha	3
Profundidad Corporal		Poco prof.	-2
Estructura Lechera		Cost. Abierta	5
Fortaleza de Lomo		Fuerte	5
Ángulo de Grupa		Bajo	3B
Anchura de Grupa		Estrecha	-5



# REDEYE-P

## VOGUE REDEYE P

· HOCANM40001147  
 · Fecha de nac: 15/12/18  
 · aAa 324165  
 · 0200HO11828

WEBSTER-P (FRANCHISE x DELTA)

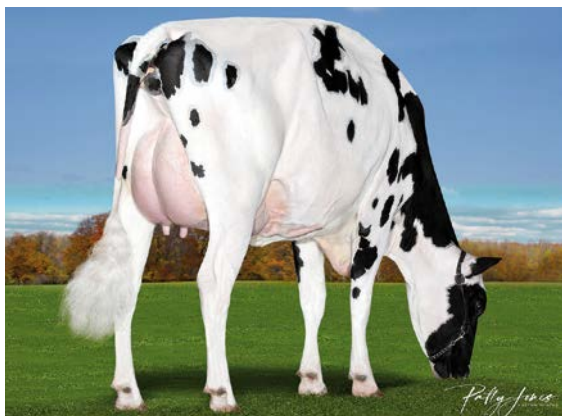
CALBRETT KINGBOY MIRANDA P EX-93-5A-CAN 8\*(0/40)

X KINGBOY (MCCUTCHEN x SUPER)

SNOWBIZ LADD P MARSHMELLOW MB-87-4A-CAN 10\*(0/50)

X LADD P-RED (DESTROY\*RC x LAWN BOY P-RED)

VENTURE SNOW MUSE P MB-86-2A-CAN 5\*(0/26)



Vogue Redeye Love Affair-P BB-84

· TPI **2573** NM\$ **450**

Pruebas USA 04/24

# TIMBERLAKE

## SILVERRIDGE V TIMBERLAKE

· HOCANM12773216  
 · Fecha de nac: 10/06/17  
 · aAa 432615  
 · 0200HO11288

IMAX (SPRING x MOGUL)

SILVERRIDGE V SSHOT EARRING EX-90-CAN 10\*(0/50)

X SUPERSHOT (SUPERSIRE x SUPER)

SILVERRIDGE V MUNITION EARWIG EX-90-5E-CAN 5\*(0/26)

X MUNITION (ROBUST x PLANET)

VELTHUIS SG SNOW EVENT MB-87-5A-CAN 11\*(0/55)



Pine-Tree 7593 Timb 8543 BB-83

· TPI **2828** NM\$ **923**

Pruebas USA 04/24

PRODUCCIÓN		875 Hijas	386 Rebaños	97% Rep.
Leche Lbs	Grasa Lbs	Grasa %	Proteína Lbs	Proteína %
447	41	+0,08	20	+0,02

RASGOS SALUD		IMMUNITY	101
Vida Productiva	4,2	Inmunidad crías	98
Células Somáticas	2,77	Facilidad de Parto	2,1%
Índice Fertilidad Hijas	0,9	Facilidad de Parto Hijas	2,0%
Durabilidad	1,4	Mortalidad crías toro	6,2%
Eficiencia Alimentaria	77	Veloc. de Ordeño (CAN)	101

TIPO		466 Hijas	214 Rebaños	96% Rep.
PTAT	2,22	Patas	1,41	
Ubres	1,56			

Estatura	Alta	+2,30
Fortaleza	Fuerte	+1,16
Profundidad Corporal	Profunda	+1,35
Estructura Lechera	Cost. Ab.	+1,01
Ángulo Grupa	Isq. Altos	-1,19
Anchura Grupa	Ancha	+1,13
Patas Vista Lateral	Rectas	-0,82
Patas Vista Posterior	Aplomadas	+1,94
Ángulo Podal	Profundo	+2,51
Coloc. de las Patas	Correcta	+1,72
Inserción Anterior	Fuerte	+2,91
Altura Inserción Post.	Alta	+1,71
Anchura Inserc. Post.	Ancha	+1,25
Ligamento Suspensor	Fuerte	+0,76
Profundidad Ubre	Recogida	+2,90
Coloc. Pezones Ant.	Cerrados	+1,61
Coloc. Pezones Post.	Cerrados	+1,07
Longitud de Pezones	Cortos	-0,75

PRODUCCIÓN		2938 Hijas	497 Rebaños	99% Rep.
Leche Lbs	Grasa Lbs	Grasa %	Proteína Lbs	Proteína %
2422	67	-0,09	70	-0,02

RASGOS SALUD		IMMUNITY	100
Vida Productiva	4,3	Inmunidad crías	101
Células Somáticas	2,86	Facilidad de Parto	1,5%
Índice Fertilidad Hijas	-0,8	Facilidad de Parto Hijas	1,8%
Durabilidad	0,9	Mortalidad crías toro	4,8%
Eficiencia Alimentaria	252	Veloc. de Ordeño (CAN)	98

TIPO		1960 Hijas	391 Rebaños	97% Rep.
PTAT	0,72	Patas	-0,85	
Ubres	2,27			

Estatura	Alta	+0,07
Fortaleza	Débil	-0,57
Profundidad Corporal	Poco Prof.	-0,93
Estructura Lechera	Cost. Ab.	+0,45
Ángulo Grupa	Isq. Bajos	+0,87
Anchura Grupa	Ancha	+1,25
Patas Vista Lateral	Rectas	-1,12
Patas Vista Posterior	Cerradas	-0,91
Ángulo Podal	Profundo	+0,40
Coloc. de las Patas	Atrás	-0,77
Inserción Anterior	Fuerte	+2,47
Altura Inserción Post.	Alta	+2,55
Anchura Inserc. Post.	Ancha	+2,65
Ligamento Suspensor	Fuerte	+0,85
Profundidad Ubre	Recogida	+1,83
Coloc. Pezones Ant.	Cerrados	+1,48
Coloc. Pezones Post.	Cerrados	+1,32
Longitud de Pezones	Cortos	-0,89

# ZASBERILLA

HOCANM13030416  
 Fecha de nac: 06/10/18  
 aAa 234156  
 0200HO11668

## CLAYNOOK ZASBERILLA

**CASPER** (HANG-TIME x BOMBERO)  
 MORNINGVIEW DUKE ZIP BB-84-2A-CAN 9\*(0/46)

**X DUKE** (MONTROSS x SUPERSIRE)  
 MORNINGVIEW YODER ZEPLIN EX-90-2E-USA DOM

**X YODER** (MOGUL x PLANET)  
 MORNINGVIEW UNO ZANDRA EX-91-5A-USA



Hijas de ZASBERILLA

# ZURICH

HOCANM13030414  
 Fecha de nac: 20/09/18  
 aAa 234615  
 0200HO11719

## CLAYNOOK ZURICH

**MARIUS** (JEDI x BOMBERO)  
 MORNINGVIEW DUKE ZIP BB-84-2A-CAN 9\*(0/46)

**X DUKE** (MONTROSS x SUPERSIRE)  
 MORNINGVIEW YODER ZEPLIN EX-90-2E-USA DOM

**X YODER** (MOGUL x PLANET)  
 MORNINGVIEW UNO ZANDRA EX-91-5A-USA



Morningview Duke Zip BB-84 (Madre de ZURICH)

**TPI 3029 NM\$ 870**

Pruebas USA 04/24

PRODUCCIÓN		1926 Hijas	361 Rebaños	99% Rep.
Leche Lbs	Grasa Lbs	Grasa %	Proteína Lbs	Proteína %
1539	119	+0,20	83	+0,12

RASGOS SALUD		IMMUNITY	93
Vida Productiva	0,5	Inmunidad crías	96
Células Somáticas	2,94	Facilidad de Parto	2,3%
Índice Fertilidad Hijas	-2,3	Facilidad de Parto Hijas	2,1%
Durabilidad	-3,7	Mortalidad crías toro	5,5%
Eficiencia Alimentaria	315	Veloc. de Ordeño (CAN)	105

TIPO		705 Hijas	192 Rebaños	98% Rep.
PTAT	2,38	Patas	-0,03	
Ubres	2,68			

Estatura		Alta	+2,11
Fortaleza		Fuerte	+1,11
Profundidad Corporal		Profunda	+1,25
Estructura Lechera		Cost. Ab.	+2,47
Ángulo Grupa		Isq. Bajos	+0,03
Anchura Grupa		Ancha	+2,24
Patas Vista Lateral		Curvas	+0,49
Patas Vista Posterior		Cerradas	-0,90
Ángulo Podal		Profundo	+0,76
Coloc. de las Patas		Correcta	+0,78
Inserción Anterior		Fuerte	+3,15
Altura Inserción Post.		Alta	+3,51
Anchura Inserc. Post.		Ancha	+4,57
Ligamento Suspensor		Fuerte	+1,84
Profundidad Ubre		Recogida	+1,74
Coloc. Pezones Ant.		Cerrados	+2,17
Coloc. Pezones Post.		Cerrados	+2,13
Longitud de Pezones		Cortos	-1,27

**TPI 2905 NM\$ 884**

Pruebas USA 04/24

PRODUCCIÓN		809 Hijas	96 Rebaños	98% Rep.
Leche Lbs	Grasa Lbs	Grasa %	Proteína Lbs	Proteína %
1692	112	+0,16	77	+0,08

RASGOS SALUD		IMMUNITY	91
Vida Productiva	2,0	Inmunidad crías	92
Células Somáticas	2,86	Facilidad de Parto	2,4%
Índice Fertilidad Hijas	-1,6	Facilidad de Parto Hijas	2,7%
Durabilidad	-0,4	Mortalidad crías toro	7,1%
Eficiencia Alimentaria	298	Veloc. de Ordeño (CAN)	104

TIPO		44 Hijas	18 Rebaños	86% Rep.
PTAT	1,12	Patas	-0,67	
Ubres	1,17			

Estatura		Alta	+0,98
Fortaleza		Fuerte	+0,47
Profundidad Corporal		Profunda	+0,66
Estructura Lechera		Cost. Ab.	+1,75
Ángulo Grupa		Isq. Bajos	+0,61
Anchura Grupa		Ancha	+1,04
Patas Vista Lateral		Rectas	-0,65
Patas Vista Posterior		Cerradas	-0,78
Ángulo Podal		Profundo	+0,39
Coloc. de las Patas		Atrás	-0,34
Inserción Anterior		Fuerte	+1,19
Altura Inserción Post.		Alta	+1,44
Anchura Inserc. Post.		Ancha	+2,63
Ligamento Suspensor		Fuerte	+0,79
Profundidad Ubre		Recogida	+0,32
Coloc. Pezones Ant.		Cerrados	+1,38
Coloc. Pezones Post.		Cerrados	+1,06
Longitud de Pezones		Cortos	-0,80

»» **DEMI DE L'ORGELOT** 



**GENEALOGIA**

DESTIN DU CHATEAU FALLOIS	DAMIER ET DE WALEFFES XANTIA DU CHATEAU FALLOIS
TUILE DE L'ORGELOT	FERRERO 3318 VDKERKENHOFSTEDE NAVETTE DE L'ORGELOT

PESO AL NACIMIENTO **87** ★★★★★

DURACIÓN DE LA GESTACIÓN **98** ★★★★★

FACILIDAD DE PARTO **114** ★★★★★



\*\* Medio      \*\*\*\* Muy Bueno  
\*\*\* Bueno     \*\*\*\*\* Excelente

**ANGUS AMERICANO**

»» **EL SISTEMA LÍDER A NIVEL INTERNACIONAL DE PRUEBA PARA LA RAZA ANGUS DIRECTO Y EN CRUCE INDUSTRIAL**

Con más de 20 millones de registros de ganado, la Asociación Angus Americana posee la mayor base de datos de las razas de carne. Los programas de rendimiento están dirigidos tanto a productores comerciales como de raza pura, proporcionando una amplia gama de herramientas de selección para evaluar las necesidades genéticas.

Para calcular las diferencias esperadas en el rendimiento de la progenie (DEP), la Asociación Angus Americana realiza evaluaciones genéticas semanales de millones de animales en su base de datos y más de 950.000 animales genotipados.



Facilidad de parto y menos tiempo entre gestaciones al seleccionar por encima de la media de la raza

Mejora continua de la fertilidad controlando las tasas de concepción semanalmente en inseminaciones a más de 100.000 vacas de leche

Un programa de carne avanzando en progreso genético incluso más rápido en facilidad de parto, crecimiento, calidad de carcasa y eficiencia alimentaria.

Semen sexado disponible (macho y hembra) en algunos toros. Pregunte a su distribuidor Semex para más información.

**CÓMO ENTENDER LA GRÁFICA**

**Facilidad de parto directa (FPD)**, se expresa como la diferencia en el porcentaje de partos sin asistencia, donde un valor más alto indica una mayor facilidad de parto en novillas de primer parto. Indica cuanto más fácil van a nacer los hijos de un toro en novillas de primer parto.

**Peso al nacer DEP (PN)**, expresado en libras, es un indicador de la capacidad de un toro para transmitir el peso al nacer a su progenie en comparación con otros toros. DEPs inferiores indican un peso al nacimiento más bajo.

**Peso al año DEP (PA)**, expresado en libras, es un indicador de la capacidad de un toro para transmitir el peso al año de vida de su progenie en comparación con otros toros. Un valor mayor indica un mayor peso al año.

**Ganancia diaria de peso residual (GDPR)**, expresa la habilidad que tiene un toro para transmitirle a su progenie el crecimiento post destete comparada a la de otros toros, dándoles a todos la misma cantidad de alimento. Está expresado en libras por día, siendo un valor más alto más favorable.

**Peso de carcasa DEP (PC)**, expresado en libras, es un predictor de las diferencias en el peso de carcasa de la progenie de un toro en comparación con la progenie de otros toros.

**Ojo de bife DEP (OB)**, expresado en pulgadas cuadradas, es un predictor de las diferencias en el ojo de bife de la progenie de un toro en comparación con la progenie de otros toros.

# ANGUS AMERICANO

Nº Registro: 20094111 | Fecha de Nacimiento: 29/02/2020

## SMX AMPLIFY 042H



### GENEALOGIA

SYDGEN ENHANCE

SYDGEN EXCEED 3223

SYDGEN RITA 2618

MCC SUPERMAMA 8110

CONNEALY CONFIDENCE PLUS

MCC ABSOLUTE 6060

- Rápido crecimiento en todas las etapas, en el top de la raza en PA y GDPR
- Muy carnosas, ideales para llevar hasta término



### DATOS CRUCE LECHE

#### ÍNDICES

#### MEDIA DE LA RAZA

Fuente: Asociación Angus Americana (Abril 2024)

		70	60	50	40	30	20	10	0		
Facilidad de parto directa (FPD)	Menos fácil									6%	Más fácil
Peso al nacer DEP (PN)	Más pesado									+1.2 Lbs (0.54 Kgs)	Menos pesado
Peso al año DEP (PA)	Menos pesado									161 Lbs (73.02 Kgs)	Menos pesado
Ganancia diaria de peso residual (GDPR)	Menos eficiente									+0.41 Lbs/día (0.19 Kgs)	Más eficiente
Peso de carcasa DEP (PC)	Menos pesado									70 Lbs (31.7 Kgs)	Más pesado
Ojo de bife DEP (OB)	Menor									+0.89 pulgadas cuadradas	Mayor

Ranking percentil en la población Norteamericana

# ANGUS AMERICANO

Nº Registro: 18841595 | Fecha de Nacimiento: 01/09/2016

## QUAKER HILL COLUMBUS 6V48



### GENEALOGIA

V A R DISCOVERY 2240

A A R TEN X 7008 S A

DEER VALLEY RITA 0308

QUAKER HILL BLACKCAP 3N23

CONNEALY CONFIDENCE 0100

QHF BLACKCAP 6E2 0F4V16 4355

- Facilidad de parto
- Rápido crecimiento en todas las etapas
- Terneras muy carnosas hasta término, carne de alta calidad y con potentes caracteres de la raza
- El toro con más demanda en USA en la cadena de suministro de leche + carne



### DATOS CRUCE LECHE

#### ÍNDICES

#### MEDIA DE LA RAZA

Fuente: Asociación Angus Americana (Abril 2024)

		70	60	50	40	30	20	10	0		
Facilidad de parto directa (FPD)	Menos fácil									8%	Más fácil
Peso al nacer DEP (PN)	Más pesado									-0.6 Lbs (-0.27 Kgs)	Menos pesado
Peso al año DEP (PA)	Menos pesado									117 Lbs (53.06 Kgs)	Menos pesado
Ganancia diaria de peso residual (GDPR)	Menos eficiente									+0.21 Lbs/día (0.10 Kgs)	Más eficiente
Peso de carcasa DEP (PC)	Menos pesado									68 Lbs (30.84 Kgs)	Más pesado
Ojo de bife DEP (OB)	Menor									+0.82 pulgadas cuadradas	Mayor

Ranking percentil en la población Norteamericana

# ANGUS AMERICANO

Nº Registro: 20094111 | Fecha de Nacimiento: 29/02/2020

## » QUAKER HILL REGENERON 0U35



### GENEALOGIA

K C F BENNETT SUMMATION | K C F BENNETT CONSENT Y75  
 THOMAS PATRICIA 9705  
 QUAKER HILL KIMBERLY 4X53 | MILL BRAE PROTOCOL 1013  
 HF KIMBERLY 6204

- Extraordinario pedigrí que combina facilidad de parto con muy buenos índices de crecimiento y de carcasa
- Líder del ranking por calidad podal
- Fantástico desarrollo desde un parto fácil a un alto peso al año, pero con altura moderada en madurez



### DATOS CRUCE LECHE

ÍNDICES		MEDIA DE LA RAZA								Fuente: Asociación Angus Americana (Abril 2024)	
Facilidad de parto directa (FPD)	Menos fácil									14%	Más fácil
Peso al nacer DEP (PN)	Más pesado									+0.6 Lbs (0.27 Kgs)	Menos pesado
Peso al año DEP (PA)	Menos pesado									142 Lbs (64.40 Kgs)	Menos pesado
Ganancia diaria de peso residual (GDPR)	Menos eficiente									+0.31 Lbs/día (0.14 Kgs)	Más eficiente
Peso de carcasa DEP (PC)	Menos pesado									73 Lbs (33.11 Kgs)	Más pesado
Ojo de bife DEP (OB)	Menor									+1.02 pulgadas cuadradas	Mayor
		70	60	50	40	30	20	10	0		

Ranking percentil en la población Norteamericana

# ANGUS AMERICANO

Nº Registro: 20269759 | Fecha de Nacimiento: 01/01/2022

## » VIERRA SMX REVENANT 80121



### GENEALOGIA

V A R REVELATION 6299 | QUAKER HILL RAMPAGE 0A36  
 SANDPOINT BLACKBIRD 8809  
 1A WELYTOK HEIRESS 9010 | E W A PEYTON 642  
 RWA 100X W1066

- Un toro de alto desarrollo construido poderosamente en el Top de la raza en varios caracteres
- En el Top 1% de la raza en peso al destete, peso al año, GDPR y ojo de bife
- Entre el 10% mejor de la raza en marmoleo y muy destacado en todos los índices económicos



### DATOS CRUCE LECHE

ÍNDICES		MEDIA DE LA RAZA								Fuente: Asociación Angus Americana (Abril 2024)	
Facilidad de parto directa (FPD)	Menos fácil									5%	Más fácil
Peso al nacer DEP (PN)	Más pesado									+3.2 Lbs (+1.45 Kgs)	Menos pesado
Peso al año DEP (PA)	Menos pesado									186 Lbs (84.35 Kgs)	Menos pesado
Ganancia diaria de peso residual (GDPR)	Menos eficiente									+0.40 Lbs/día (0.18 Kgs)	Más eficiente
Peso de carcasa DEP (PC)	Menos pesado									102 Lbs (46.26 Kgs)	Más pesado
Ojo de bife DEP (OB)	Menor									+1.44 pulgadas cuadradas	Mayor
		70	60	50	40	30	20	10	0		

Ranking percentil en la población Norteamericana

## LIMOUSIN SG

LM | CH 120.1122.5039.0 | LM 100% | 16.03.2014

### » THUNSTETTEN'S HARIBO PP MHF\*



#### GENEALOGIA

Thunstetten's HÄGAR MHF\*  
CH 120.0968.2181.4

Thunstetten's ANGELA  
CH 120.0887.8407.3

Thunstetten's DOMINATOR  
Thunstetten's HIRSCH

Thunstetten's HARALD  
Thunstetten's ANGELINA



#### DATOS CRUCE LECHE

		95	100	105	110
Facilidad de Parto en Vacas Lecheras	99				
Peso al Nacimiento en Vacas Lecheras	95				
Periodo de gestación	105				
Peso de Matanza de los Terneros	96				
Rendimiento de Canal de los Terneros	100				
Grasa Dorsal de los Terneros	111				
Peso de Matanza	100				
Rendimiento de la Canal	104				
Grasa dorsal	113				
TNR toro	104				

## LIMOUSIN SG



AN | CH 120.0944.4229.5 | AN 100% | 17.01.2011

### » RUBIN MHF\*



#### GENEALOGIA

Burri's OSLO MHF\*  
CH 120.1012.1637.6

Burri's NATASCHA MHF\*  
CH 120.0909.9179.7

JANIK  
Burri's LUANDA MHF\*

ULYS-MN MHF\*  
Burri's HALONA



#### DATOS CRUCE LECHE

		95	100	105	110
Facilidad de Parto en Vacas Lecheras	101				
Peso al Nacimiento en Vacas Lecheras	99				
Periodo de gestación	105				
Peso de Matanza de los Terneros	111				
Rendimiento de Canal de los Terneros	110				
Grasa Dorsal de los Terneros	106				
Peso de Matanza	105				
Rendimiento de la Canal	114				
Grasa dorsal	105				
TNR toro	96				

## ANGUS SG



AN | CH 120.1273.6300.9 | AN 98.5% | 12.01.2017

### » APZ DESIGNER PP MHF\*



#### GENEALOGIA

P A R B Design Plus 97-ET  
US 000.1283.5604.1

MELITTA vom Reidschott  
DE 001.1422.4614.2

B/R NEW DESIGN 036  
P A R B Primrose 5968

GERHOLD v. Mittenhof  
Minna vom Reidschott



#### DATOS CRUCE LECHE

		95	100	105	110
Facilidad de Parto en Vacas Lecheras	100				
Peso al Nacimiento en Vacas Lecheras	99				
Periodo de gestación	101				
Peso de Matanza de los Terneros	91				
Rendimiento de Canal de los Terneros	107				
Grasa Dorsal de los Terneros	95				
Peso de Matanza	96				
Rendimiento de la Canal	111				
Grasa dorsal	89				
TNR toro	107				

## ANGUS SG

LM | CH 120.1122.5039.0 | LM 100% | 16.03.2014

### » SUNHILL REDSUN MHF\*



#### GENEALOGIA

REA TRAVELER MHF\*  
DE 003.5745.8415.1

Sunhill RAYA

TROOPER Red Lazy MC 21Y  
PATTY RED YY 701T

GLENNO MHF\*  
SORAYA



#### DATOS CRUCE LECHE

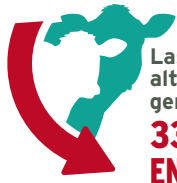
		95	100	105	110
Facilidad de Parto en Vacas Lecheras	103				
Peso al Nacimiento en Vacas Lecheras	106				
Periodo de gestación	105				
Peso de Matanza de los Terneros	95				
Rendimiento de Canal de los Terneros	93				
Grasa Dorsal de los Terneros	112				
Peso de Matanza	90				
Rendimiento de la Canal	84				
Grasa dorsal	104				
TNR toro	101				

# ÍNDICE Immunity+® E INMUNIDAD TERNEROS

## EL MEJOR ÍNDICE DE SALUD DEL MUNDO

PUBLICADO EN TODOS LOS TOROS DE SEMEX,  
Y EN LAS HEMBRAS PRBADAS ELEVATE

### LA SIGUIENTE GENERACIÓN DE INMUNIDAD YA ESTÁ AQUÍ!



Las hembras de alta inmunidad genómica tienen **33% MENOS ENFERMEDADES**

El uso de la nueva generación de toros Immunity+® puede conducir a

### REDUCCIÓN DE ENFERMEDADES

Las hijas de toros Immunity+® @ **29% MENOS ENFERMEDADES\***  
Las hembras de alta inmunidad genómica **33% MENOS ENFERMEDADES\***



### RESPONDE MEJOR A LAS VACUNAS

Las vacas de alta inmunidad responden mejor a las vacunas comerciales



Las hijas Immunity+ tienen

### CALOSTRO DE MAYOR CALIDAD

Durante las primeras 6 semanas de lactación, las vacas de alta inmunidad tienen significativamente más inmunoglobulina y beta lactoglobulina en su producción

Fleming et al 2014.



### ALTA HEREDABILIDAD

Rasgos de producción 25-35%  
Rasgos de conformación 15-40%  
**Respuesta inmunitaria 30%**  
**Índice de inmunidad 22%**  
Longevidad 8-10%  
Fertilidad de hijas 4-7%  
Incidencia de enfermedad 2-10%



### ÓXIDO NÍTRICO

La producción se incluye en el Índice de Inmunidad

Las vacas con insuficiente óxido nítrico tienen un 46% más casos de Mastitis



### IMPACTO ECONÓMICO

**+\$147 USD\***  
Beneficio de las hijas Immunity+®  
**23 USD\*** por punto de Índice de Inmunidad  
**+\$33 USD\***  
por punto de Índice de Inmunidad para hembras probadas genómicamente

\*en comparación con los demás animales del establo

© 2022

Reducir las emisiones de Metano solo con la genética es ahora posible!!



## Índice de EFICIENCIA METANO



El logo identifica a los toros en catálogo con índice > 103 en Eficiencia Metano

- 70-80% de fiabilidad
- Independiente de otros rasgos
- Mejora genética acumulativa y permanente

**Eficiencia Metano está disponible en todas las hembras Holstein testadas con Elevate®**

- El índice se refiere al metano entérico (de la boca) y no afecta la cantidad de metano producido a partir del estiércol destinado a biogás.



en exclusiva con

**Elevate®**

El Índice de Eficiencia Metano es un nuevo rasgo genómico capaz de predecir la reducción de emisiones de metano para la producción de leche, grasa y proteína a la par. Gracias a este índice, los ganaderos pueden optar por reducir el metano sin consecuencias negativas en otros caracteres importantes económicamente.



TORO	CH <sub>4</sub>
OUT-THERE	110
CASTING	109
HANSEL	109
LAMBEAU	108
HI-WORTH	108
PARBO	108
DYNAMIC	108
LIFESAVER	108
ZIRCON-P	107
PEYTO/PUNCH *RC	107
PALMBAY	107
EINSTEIN	107
MONTEVERDI	106
POP ROCK	106



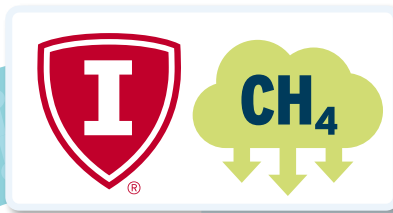


# Elevate<sup>®</sup>

Cría tu futuro rebaño

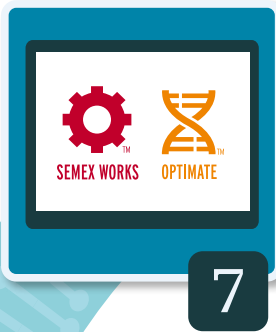
## EL TEST GENÓMICO EXCLUSIVO DE SEMEX

La única herramienta de selección genética automatizada del sector, que te permite monitorizar los índices **IMMUNITY**, **IMMUNIDAD de TERNEROS** y el índice de **EFICIENCIA METANO** de tus hembras



### ¿Y AHORA QUÉ?

Con SemexWorks<sup>TM</sup> y OptiMate<sup>TM</sup>, puedes tomar decisiones de modo más sencillo, ya que los resultados se incorporan automáticamente a tu estrategia de rebaño



7



1

**REGÍSTRATE CON TU REPRESENTANTE DE SEMEX**



6

### ¡EN LA PALMA DE LA MANO!

Gestiona todo tu programa genético, realiza pruebas en animales, resuelve incidencias y observa los resultados

### SIN CARGA MANUAL DE LA INFORMACIÓN DEL REBAÑO

Utiliza el extractor de rebaño para cargar automáticamente los datos en la aplicación Elevate del teléfono

2



### ENVÍA LAS MUESTRAS

Utiliza los sobres preimpresos para enviar las muestras al laboratorio

5



### TOMA TUS MUESTRAS DE ADN

Recibirás unidades de muestreo para recolectar muestras del tejido auricular de los animales identificados en tu estrategia de rebaño

3



### ESCANEA LAS MUESTRAS CON LA APLICACIÓN DEL TELÉFONO

Haz coincidir automáticamente las muestras con la lista de animales que deseas evaluar

4

