

Semen Sales: Genomic bull availability can change on a daily basis. To reserve semen on a specific sire on a first-come-first-serve basis or learn more about availability, call your local EastGen Regional Sales Representative.

Ventes de semence : La disponibilité des taureaux génomiques peut changer tous les jours. Pour réserver la semence d'un taureau spécifique selon le principe de premier arrivé, premier servi, communiquez avec votre représentant commercial régional d'EastGen.

Insemination Service: Keep this list by your phone. Call EastGen's dispatch to find out which Premier Program Genomic Sires will be available today.

Service d'insémination : Gardez cette liste près de votre téléphone. Appelez le service de répartition d'EastGen pour savoir quels taureaux génomiques du programme Premier seront disponibles aujourd'hui.

To reference individual extended pedigrees on each bull please go to www.eastgen.ca and click on Premier Program button on the home page.

Pour accéder à la généalogie individuelle de chaque taureau, veuillez vous rendre à www.eastgen.ca et cliquer sur bouton du Programme Premier dans la page d'accueil.



Retail: \$38
You Pay * \$16



PROGENESIS SYRAH
0200HO11489 HOCANM13098937
SIRE: PROGENESIS KIPPER
DAM: PROGENESIS DUKE SAGITTARIUS
MGS: S-S-I MONTROSS DUKE
MGGS: EDG RUBICON
GPA LPI/IPV MPG +3162 PRO\$ \$1756
M/L +1553 F/G +41 (-0.17) P +52 (0.00)
Conf. +14 Mastitis Resistance/
Résistance à la mammite 107
Calving Ability/Apt. au vêlage 98



Retail: \$35
You Pay * \$14

SANDY-VALLEY-I HAPPYHOUR
0200HO11488 HOCANM13098977
SIRE: PROGENESIS FABULOUS
DAM: SANDY-VALLEY HIGHLIGHT
MGS: BACON-HILL PETY MODESTY
MGGS: BACON-HILL MONTROSS
GPA LPI/IPV MPG +3318 PRO\$ \$2300
M/L +1811 F/G +95 (+0.24) P +70 (+0.09)
Conf. +10 Mastitis Resistance/
Résistance à la mammite 102
Calving Ability/Apt. au vêlage 105



Retail: \$30
You Pay * \$12



DUDOC TREND P
0200HO11601 HOCANM110996216
SIRE: PROGENESIS MAVERICK
DAM: DUDOC DUKE HALEINE P
MGS: S-S-I MONTROSS DUKE
MGGS: DE-SU SHAN VOTTO 11607
GPA LPI/IPV MPG +3213 PRO\$ \$1867
M/L +1431 F/G +50 (-0.04) P +54 (+0.05)
Conf. +7 Mastitis Resistance/
Résistance à la mammite 106
Calving Ability/Apt. au vêlage 103



Retail: \$35
You Pay * \$14



PROGENESIS HYPERLINK
0200HO11428 HOCANM13024806
SIRE: PROGENESIS PADAWAN
DAM: PROGENESIS JEDI HEX
MGS: S-S-I MONTROSS JEDI
MGGS: COOKIECUTTER PETRON HALOGEN
GPA LPI/IPV MPG +3388 PRO\$ \$2275
M/L +2416 F/G +61 (-0.26) P +91 (+0.08)
Conf. +9 Mastitis Resistance/
Résistance à la mammite 107
Calving Ability/Apt. au vêlage 103

Technician's Choice ⇒ Genomax Plus = High Fertility + Calving Ease

You Pay \$16



PROGENESIS AVATAR
0200HO10708 HOCANM12380028
SIRE: WESTENRADE ALTASPRING
DAM: WOODCREST DEF MANHATTAN
MGS: S-S-I MOGUL DEFENDER
GPA LPI/IPV MPG +3209 PRO\$ \$2012
M/L +1060 F/G +73 (+0.28) P +55 (+0.17)
Conf. +9 Mastitis Resistance/
Résistance à la mammite 102
Calving Ability/Apt. au vêlage 106 Rel 94%
Bull Fertility/ Fertilité du taureau 59 Rel 68%

You Pay \$18



PROGENESIS DAYTONA
0200HO11047 HOCANM12719007
SIRE: PROGENESIS GRANITE
DAM: PROGENESIS KINGBOY DELIGHT
MGS: MORNINGVIEW MCC KINGBOY
GPA LPI/IPV MPG +3126 PRO\$ \$1996
M/L +1714 F/G +78 (+0.11) P +60 (+0.03)
Conf. +9 Mastitis Resistance/
Résistance à la mammite 103
Calving Ability/Apt. au vêlage 104 Rel 83%
Bull Fertility/ Fertilité du taureau 60 Rel 60%

ELITE PRO\$



You Pay \$18



"While supplies last"

CLAYNOOK ZANGO
0200HO11718 HOCANM13030404
SIRE: PROGENESIS FABULOUS
DAM: MORNINGVIEW DUKE ZIP
MGS: S-S-I MONTROSS DUKE
GPA LPI/IPV MPG +3475 PRO\$ \$2636
M/L +1985 F/G +123 (+0.42) P +88 (+0.18)
Conf. +7 Calving Ability/Apt. au vêlage 100
Mastitis Resistance/Résistance à la mammite 99

ELITE RED



You Pay \$18



"While supplies last"

LARCREST ATOMIC-RED
0200HO11622 HO840M3149236420
SIRE: LADYS-MANOR ANNUITY-RED
DAM: LARCREST FOX
MGS: MR MOGUL DELTA 1427
GPA LPI/IPV MPG +3264 PRO\$ \$2226
M/L +1738 F/G +83 (+0.15) P +63 (+0.06)
Conf. +11 Calving Ability/Apt. au vêlage 104
Mastitis Resistance/Résistance à la mammite 104

Designations Désignations	EastGen Premier Program Programme Premier GPA/MPG - CDN*12/19		Production								Conformation, Health & Management / Caractères de santé et de fertilité													
	Code / Code	Sire MGS / Père GPM	GPA LPI IPV MPG	Pro \$	Milk / Lait (kg)	Fat / Gras (kg)	% Dev. / Différ.	Protein (kg) Prot.	% Dev. / Différ.	Conformation	Mamm Syst. Mamm.	F&L Pieds et mbres	Dairy Strength Puissance laitière	Rump / Croupe	Herd Life Durée de vie	Mastitis Resistance Résistance à la mammitte	Dau Fertility Fertilité des filles	Milking Speed Vit. traite	Milking Temp. Temp. traite	Calving Ability Apt. au vêlage	Dau Calving Ability Apt. des filles au vêlage	Bull Fertility Fertilité du taureau		
	0200H011489	Progenesis SYRAH	Kipper x Duke	3162	1756	1553	41	-0.17	52	0	14	15	7	10	2	105	107	99	101	104	98	103	n/a	
	0200H011488	Sandy-Valley-I HAPPYHOUR	Fabulous x Modesty	3318	2300	1811	95	0.24	70	0.09	10	11	9	4	-4	105	102	99	96	99	105	108	n/a	
	0200H011601	DUDOC TREND P	Maverick x Duke	3213	1867	1431	50	-0.04	54	0.05	7	6	4	5	0	109	106	113	98	104	103	107	n/a	
	0200H011428	Progenesis HYPERLINK	Padawan x Jedi	3388	2275	2416	61	-0.26	91	0.08	9	7	7	10	4	106	107	107	94	104	103	107	n/a	
Technician's Choice ⇒ Genomax Plus = High Fertility + Calving Ease																								
	0200H010708	Progenesis AVATAR	Spring x Defender	3209	2012	1060	73	0.28	55	0.17	9	12	3	3	0	105	102	105	108	101	106	107	59	
	0200H011047	Progenesis DAYTONA	Granite x Kingboy	3126	1996	1714	78	.11	60	.03	9	10	4	6	2	105	103	99	98	106	104	106	60	
Genomax™																								
	0200H011718	Claynook ZANGO	Fabulous x Duke	3475	2636	1985	123	0.42	88	0.18	7	4	7	9	2	105	99	104	102	103	100	106	n/a	
	0200H011622	Larcrest ATOMIC RED	Annuity-Red x Delta	3264	2226	1738	83	0.15	63	0.06	11	12	6	5	5	107	104	99	103	107	104	102	59	

Bull Dams



5th Dam of **Syrah**



LADYS-MANOR RUBY D SHAWN
EX-90-5YR-USA GMO DOM
04-04 305 15168M 708F 4.7% 497P 3.3%

4th Dam of **Happyhour**



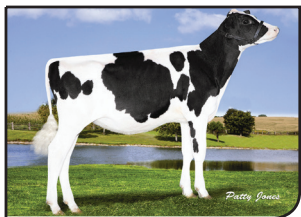
PINE-TREE MONICA PLANETA
VG-86-3YR-USA
02-01 305 11503M 420F 3.7% 413P 3.6%

4th Dam of **Hyperlink**



OCD PLANET DANICA
EX-93-5YR-USA
03-01 305 15527M 540F 3.5% 482P 3.1%

Dam of **Avatar**



WOODCREST DEF MANHATTAN
n/c

2nd Dam of **Daytona**



EDG DAHLIA MOGUL 2257
VG-86-5YR-CAN
04-01 302 16995M 470F 2.8% 494P 2.9%

6th Dam of **Zango**



WINDSOR-MANOR ZEBBEE
EX-91-2E-USA
04-06 305 13785M 538F 3.9% 426P 3.1%

6th Dam of **Atomic Red**



LARCREST JUROR CHANEL
EX-93-3E-USA
09-00 305 19328M 784F 4.1% 640P 3.3%