

Semen Sales: Genomic bull availability can change on a daily basis. To reserve semen on a specific sire on a first-come-first-serve basis or learn more about availability, call your local EastGen Regional Sales Representative.

Ventes de semence : La disponibilité des taureaux génomiques peut changer tous les jours. Pour réserver la semence d'un taureau spécifique selon le principe de premier arrivé, premier servi, communiquez avec votre représentant commercial régional d'EastGen.

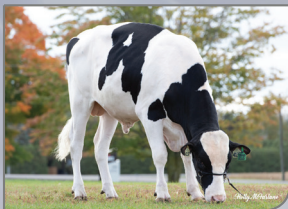
Insemination Service: Keep this list by your phone. Call EastGen's dispatch to find out which Premier Program Genomic Sires will be available today.

Service d'insémination : Gardez cette liste près de votre téléphone. Appelez le service de répartition d'EastGen pour savoir quels taureaux génomiques du programme Premier seront disponibles aujourd'hui.

To reference individual extended pedigrees on each bull please go to www.eastgen.ca and click on Premier Program button on the home page.

Pour accéder à la généalogie individuelle de chaque taureau, veuillez vous rendre à www.eastgen.ca et cliquer sur bouton du Programme Premier dans la page d'accueil.

PROGENESIS BLACKTIE
0200HO11848 HOCANM13353846



SIRE: PEAK LAWSON
DAM: PROGENESIS MOD BOUWARDIA
MGS: BACON-HILL PETY MODESTY
MGGs: SEAGULL-BAY SILVER

GPA LPI/IPV MPG +3461
PRO\$ \$3250 M/L +641
F/G +129 (+0.94) P +76 (+0.47)
Conf. +8 Mastitis Resistance/
Résistance à la mammite 101
Calving Ability/Apt. au vêlage 105

Retail: \$30 You Pay * \$12

HELERENT PRESTIGE P
0200HO11904 HOCANM111351917



SIRE: KINGS-RANSOM B DRASTIC-P
DAM: PROGENESIS IMAX PRINCESSE
MGS: SILVERRIDGE V IMAX
MGGs: MR OAK DELCO 57279

GPA LPI/IPV MPG +3332
PRO\$ \$2893 M/L +1546
F/G +87 (+0.23) P +72 (+0.17)
Conf. +7 Mastitis Resistance/
Résistance à la mammite 103
Calving Ability/Apt. au vêlage 109

3rd Dam: Ransom-Rail Facebk Paris

Retail: \$35 You Pay * \$14

* Net price for qualifying herds that classify and milk record
* Prix net pour les troupeaux admissibles qui utilisent la classification et le contrôle laitier.

If not on milk recording & classification - standard Loyalty Levels apply

Pour ceux qui n'utilisent pas le contrôle laitier et la classification, les niveaux de fidélité standards s'appliquent.

Technician's Choice → *Genomax Plus*
= High Fertility + Calving Ease

WESTCOAST SALUKI
0200HO11090 HOCANM12638320



You Pay \$20

SIRE: ENDCO APPRENTICE
DAM: MS SOFIAS DELTA SKY
MGS: MR MOGUL DELTA 1427
GPA LPI/IPV MPG +3278
PRO\$ \$2723 M/L +2203
F/G +70 (-0.13) P +68 (-0.05)
Conf. +7 Mastitis Resistance/
Résistance à la mammite 106
Calving Ability/Apt. au vêlage 102
Rel 94% Bull Fertility/ Fertilité du taureau 62 Rel 85%

Elite Pro \$

PROGENESIS METALLICA
0200HO11795 HOCANM13353639



You Pay \$16

"While supplies last"

SIRE: PEAK EXPLOSION
DAM: PROGENESIS GUARANT MILLIONS
MGS: WESTCOAST GUARANTEE
GPA LPI/IPV MPG +3635 PRO\$ \$3651
M/L +1013 F/G +123 (+0.75)
P +86 (+0.44) Conf. +5
Calving Ability/Apt. au vêlage 105
Mastitis Resistance/Résistance à la mamm. 107

Elite Type & Milk

CLAYNOOK FINDLAY
0200HO11775 HOCANM13281239



You Pay * \$18

"While supplies last"

SIRE: PROGENESIS FABULOUS
DAM: CLAYNOOK FRAZZLE DUKE
MGS: S-S-I MONTROSS DUKE
GPA LPI/IPV MPG +3239 PRO\$ \$2515
M/L +2093 F/G +89 (+0.06)
P +79 (+0.07) Conf. +13
Calving Ability/Apt. au vêlage 99
Mastitis Resistance / Résist. à la mamm. 100

Designations
Désignations



Premier Program

Programme Premier
GPA/MPG - CDN*08/20

Production

Conformation, Health & Management / Caractères de santé et de fertilité

Code / Code	Sire MGS / Père GPM	GPA LPI IPV MPG	Pro \$	Milk / Lait (kg)	Fat / Gras (kg)	% Dev. / Différ.	Protein (kg) Prot.	% Dev. / Différ.	Conformation	Mamm Syst. Mamm.	F&L Pieds et mbres	Dairy Strength Puissance laitière	Rump / Croupe	Herd Life Durée de vie	Mastitis Resistance Résistance à la mammitte	Dau Fertility Fertilité des filles	Milking Speed Vit. traite	Milking Temp. Temp. traite	Calving Ability Apt. au vêlage	Dau Calving Ability Apt. des filles au vêlage	Bull Fertility Fertilité du taureau
0200H011848	Progenesis BLACKTIE Lawson x Modesty	3461	3250	641	129	.94	76	.47	8	5	4	8	6	105	101	101	110	108	105	110	n/a
0200H011904	Helarent PRESTIGE P Drastic-P x lmax	3332	2893	1546	87	.23	72	.17	7	6	1	5	4	107	103	105	105	103	109	112	n/a
<i>Technician's Choice -> Genomax Plus = High Fertility + Calving Ease</i>																					
0200H011090	Westcoast SALUKI Apprentice *RC x Delta	3278	2723	2203	70	-.13	68	-.05	7	6	4	5	3	108	106	103	99	104	102	107	62
Genomax																					
0200H011795	Progenesis METALLICA Explosion x Guarantee	3635	3651	1013	123	.75	86	.44	5	6	4	3	0	111	107	105	98	104	105	109	n/a
0200H011775	Claynook FINDLAY Fabulous x Duke	3239	2515	2093	89	.06	79	.07	13	11	3	15	4	100	100	93	99	102	99	104	59

BREEDER'S EDGE

Ask your EastGen representative about these exciting new options through the Breeder's Edge series!

BRABANTDALE

ALLEYOOP

CRUSHABULL X RAMBO



Dam: Brabantdale Rambo Angeface VG-85

GPA LPI +3187
CONFORMATION +17
MAMMARY SYSTEM +14
DAIRY STRENGTH +15
FEET & LEGS +14
MILK +1562
A2A2

GPA 20*AUG

*Now Available
Day to Day!*

SIEMERS

STARS *RDC

DISCJOCKEY X MOGUL



Dam: Siemers Mogul Apple-Star EX-91

GPA LPI +3246
CONFORMATION +15
MAMMARY SYSTEM +13
DAIRY STRENGTH +9
FEET & LEGS +10
REAR ATT. HEIGHT +13
MILK +1199

GPA 20*AUG

Available Sexed & Conventional

Pre-Purchase Only

MATTENHOF

GENIE

CHIEF X ATWOOD



Dam: Galys-Vray EX-94

GPA LPI +2845
MILK +462
CONFORMATION +11
MAMMARY SYSTEM +9
DAIRY STRENGTH +6
FEET & LEGS +9
RUMP +5
REAR ATT. WIDTH +12
Robot Ready
A2A2

GPA 20*AUG

CLAYNOOK

BAROLO SG

SIDEKICK X ANDRE



2nd Dam: Claynook Divinity Unix VG-88-3YR

GPA LPI +3389
MILK +694
CONFORMATION +16
MAMMARY SYSTEM +15
DAIRY STRENGTH +10
FEET & LEGS +7
RUMP +9

GPA 20*AUG