

**Semen Sales: Genomic bull availability can change on a daily basis. To reserve semen on a specific sire on a first-come-first-serve basis or learn more about availability, call your local EastGen Regional Sales Representative.**

Ventes de semence : La disponibilité des taureaux génomiques peut changer tous les jours. Pour réserver la semence d'un taureau spécifique selon le principe de premier arrivé, premier servi, communiquez avec votre représentant commercial régional d'EastGen.

**Insemination Service: Keep this list by your phone. Call EastGen's dispatch to find out which Premier Program Genomic Sires will be available today.**

Service d'insémination : Gardez cette liste près de votre téléphone. Appelez le service de répartition d'EastGen pour savoir quels taureaux génomiques du programme Premier seront disponibles aujourd'hui.

**To reference individual extended pedigrees on each bull please go to [www.eastgen.ca](http://www.eastgen.ca) and click on Premier Program button on the home page.**

**Pour accéder à la généalogie individuelle de chaque taureau, veuillez vous rendre à [www.eastgen.ca](http://www.eastgen.ca) et cliquer sur bouton du Programme Premier dans la page d'accueil.**



Retail: \$30  
You Pay \* \$12



**PROGENESIS PORTRAIT**  
0200HO11181 HOCANM12789861  
SIRE: SILVERRIDGE V IMAX  
DAM: SYNERGY RUBICON PERFECT  
MGS: EDG RUBICON  
MGGs: AMIGHETTI NUMERO UNO  
GPA LPI/IPV MPG +3296 PRO\$ \$2536  
M/L +1288 F/G +116 (+0.60) P +64 (+0.18)  
Conf. +8 Mastitis Resistance/Résistance à la mammite 102  
Calving Ability/Apt. au vêlage 105



Retail: \$35  
You Pay \* \$14



**STANTONS SPORTSCAR**  
0200HO11294 HOCANM12652531  
SIRE: PROGENESIS FORTUNE  
DAM: STANTONS SINGING  
MGS: WESTENRADE ALTASPRING  
MGGs: SEAGULL-BAY SUPERSIRE  
GPA LPI/IPV MPG +3381 PRO\$ \$2589  
M/L +1500 F/G +80 (+0.19) P +61 (+0.10)  
Conf. +11 Mastitis Resistance/Résistance à la mammite 107  
Calving Ability/Apt. au vêlage 102



Retail: \$35  
You Pay \* \$14



**WET MILO**  
0200HO11326 HO840M3129437034  
SIRE: PROGENESIS OUTLAST  
DAM: MS DELICIOUS MOJO  
MGS: MOUNTFIELD SSI DCY MOGUL  
MGGs: ROYLANE SOCRA ROBUST  
GPA LPI/IPV MPG +3320 PRO\$ \$2527  
M/L +1692 F/G +99 (+0.30) P +60 (+0.04)  
Conf. +10 Mastitis Resistance/Résistance à la mammite 108  
Calving Ability/Apt. au vêlage 107



Retail: \$35  
You Pay \* \$14



**PROGENESIS MOMENTUM**  
0200HO11169 HOCANM12857671  
SIRE: BACON-HILL PETY MODESTY  
DAM: PROGENESIS DUKE MOLDAVITE  
MGS: S-S-I MONTROSS DUKE  
MGGs: S-S-I MOGUL DEFENDER  
GPA LPI/IPV MPG +3399 PRO\$ \$2853  
M/L +1999 F/G +111 (+0.31) P +85 (+0.16)  
Conf. +9 Mastitis Resistance/Résistance à la mammite 100  
Calving Ability/Apt. au vêlage 104

# Premier Program

February / février 2019

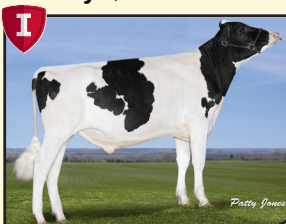
## Technician's Choice ⇒ Genomax Plus = High Fertility + Calving Ease

You Pay \$16



**SANDY-VALLEY PISTON**  
0200HO10854 HO840M3014562212  
SIRE: S-S-I MONTROSS JEDI  
DAM: SANDY-VALLEY BL PARADISE  
MGS: DE-SU 11236 BALISTO  
GPA LPI/IPV MPG +3140 PRO\$ \$2198  
M/L +1058 F/G +70 (+0.30) P +63 (+0.24)  
Conf. +7 Mastitis Resistance/Résistance à la mammite 106  
Calving Ability/Apt. au vêlage 101 Rel 87%  
Bull Fertility/Fertilité du taureau 60 Rel 80%

You Pay \$16



**WESTCOAST HALCYON**  
0200HO10833 HOCANM12371148  
SIRE: MELARRY MACK ALCO  
DAM: COOKIECUTTER HANDRACE  
MGS: CLEAR-ECHO LEXOR RACER  
GPA LPI/IPV MPG +3108 PRO\$ \$2323  
M/L +1364 F/G +84 (+0.29) P +53 (+0.07)  
Conf. +7 Mastitis Resistance/Résistance à la mammite 106  
Calving Ability/Apt. au vêlage 107 Rel 78%  
Bull Fertility/Fertilité du taureau 60 Rel 29%

## ELITE TYPE



**PROGENESIS KENDAL**  
0200HO11061 HOCANM12719138  
SIRE: CYCLE DOORMAN JACOBY  
DAM: PROGENESIS HIGH OCTANE KIWI  
MGS: STANTONS HIGH OCTANE  
GPA LPI/IPV MPG +2930 PRO\$ \$1593  
M/L +420 F/G +26 (+0.10) P +11 (-0.03)  
Conf. +15 Mastitis Resistance/Résistance à la mammite 111  
Calving Ability/Apt. au vêlage 97

"While supplies last"

## ELITE PRO\$ & LPI



**PROGENESIS PLUTO**  
0200HO11113 HOCANM12789767  
SIRE: PROGENESIS FORTUNE  
DAM: PEAK DELCO PANAMA  
MGS: MR OAK DELCO 57279  
GPA LPI/IPV MPG +3387 PRO\$ \$2654  
M/L +1586 F/G +79 (+0.16) P +67 (+0.13)  
Conf. +9 Mastitis Resistance/Résistance à la mammite 109  
Calving Ability/Apt. au vêlage 100

"While supplies last"

Designations Désignations	Premier Program Programme Premier GPA/MPG - CDN*12/18 Invested in your future. Engagé à fond dans votre avenir.		Production								Conformation, Health & Management / Caractères de santé et de fertilité													
	Code / Code	Sire MGS / Père GPM	GPA LPI IPV MPG	Pro \$	Milk / Lait (kg)	Fat / Gras (kg)	% Dev. / Différ.	Protein (kg) Prot.	% Dev. / Différ.	Conformation	Mamm Syst. Mamm.	F&L Pieds et mbres	Dairy Strength Puissance laitière	Rump / Croupe	Herd Life Durée de vie	Mastitis Resistance Résistance à la mammite	Dau Fertility Fertilité des filles	Milking Speed Vit. traite	Milking Temp. Temp. traite	Calving Ability Apt. au vêlage	Dau Calving Ability Apt. des filles au vêlage	Bull Fertility Fertilité du taureau		
	0200H011181	Progenesis <b>PORTRAIT</b>	Imax x Rubicon	3296	2536	1288	116	.60	64	.18	8	6	7	5	4	107	102	107	104	102	105	110	n/a	
 	0200H011294	Stantons <b>SPORTSCAR</b>	Fortune x Altaspring	3381	2589	1500	80	.19	61	.10	11	12	7	3	0	110	107	107	102	97	102	108	n/a	
  	0200H011326	Wet <b>MILO</b>	Outlast x Mogul	3320	2527	1692	99	.30	60	.04	10	10	8	1	1	108	108	104	99	99	107	109	n/a	
 	0200H011169	Progenesis <b>MOMENTUM</b>	Modesty x Duke	3399	2853	1999	111	.31	85	.16	9	9	7	5	1	106	100	104	111	107	104	106	n/a	
<b>Technician's Choice</b> ⇒ Genomax Plus = High Fertility + Calving Ease																								
  	  	0200H010854	Sandy-Valley <b>PISTON</b>	Jedi x Balisto	3140	2198	1058	70	.30	63	.24	7	8	2	6	-2	105	106	108	100	103	101	104	60
  	  	0200H010833	Westcoast <b>HALCYON</b>	Alco x Racer	3108	2323	1364	84	.29	53	.07	7	6	2	3	1	108	106	109	104	102	107	108	60
<b>Genomax™</b>																								
 	0200H011061	Progenesis <b>KENDAL</b>	Jacoby x High Octane	2930	1593	420	26	.10	11	-.03	15	13	10	9	6	108	111	102	100	103	97	101	58	
  	0200H011113	Progenesis <b>PLUTO</b>	Fortune x Delco	3387	2654	1586	79	.16	67	.13	9	8	6	4	1	109	109	111	103	103	100	109	n/a	

Bull Dams		Immunity+	Fertility First	Robot Ready	Repromax	HealthSmart	Calving Ease	A2A2	Genomax
Dam of <b>Portrait</b>	4th Dam of <b>Sportscar</b>	2nd Dam of <b>Milo</b>	2nd Dam of <b>Momentum</b>						
SYNERGY RUBICON PERFECT GP-84-2YR-USA	WABASH-WAY-I SHOTTLE EMBER VG-88-6YR-CAN 10*(0/50) 06-00 305 15924M 538F 3.4% 518P 3.3%	MISS OCD ROBST DELICIOUS VG-87-3YR-USA 02-05 305 11694M 412F 3.5% 381P 3.3%	WOODCREST DEF MANHATTAN						
Dam of <b>Piston</b>	3rd Dam of <b>Halcyon</b>	2nd Dam of <b>Kendal</b>	2nd Dam of <b>Pluto</b>						
SANDY-VALLEY BL PARADISE VG-85-2YR-USA	COOKIECUTTER MOM HALO VG-88-2YR-USA 02-00 305 14093M 729F 5.2% 510P 3.6%	PROGENESIS ALTA5G KARLY 02-01 126 3209M 121F 3.8% 102P 3.2%	RANSOM-RAIL FACEBK PARIS VG-86-2YR-CAN VG-87-2YR-USA 02-03 193 7746M 316F 4.1% 244P 3.2%						