

Semen Sales: Genomic bull availability can change on a daily basis. To reserve semen on a specific sire on a first-come-first-serve basis or learn more about availability, call your local EastGen Regional Sales Representative.

Ventes de semence : La disponibilité des taureaux génomiques peut changer tous les jours. Pour réserver la semence d'un taureau spécifique selon le principe de premier arrivé, premier servi, communiquez avec votre représentant commercial régional d'EastGen.

Insemination Service: Keep this list by your phone. Call EastGen's dispatch to find out which Premier Program Genomic Sires will be available today.

Service d'insémination : Gardez cette liste près de votre téléphone. Appelez le service de répartition d'EastGen pour savoir quels taureaux génomiques du programme Premier seront disponibles aujourd'hui.

To reference individual extended pedigrees on each bull please go to www.eastgen.ca and click on Premier Program button on the home page.

Pour accéder à la généalogie individuelle de chaque taureau, veuillez vous rendre à www.eastgen.ca et cliquer sur bouton du Programme Premier dans la page d'accueil.



Retail: \$35
You Pay * \$14



PROGENESIS MALAWI
0200HO10953 HOCANM12609131
SIRE: S-S-I MONTROSS DUKE
DAM: KANDY-KREEK MEGASIRE MONICA
MGS: BUTZ-HILL MEGASIRE
MGGS: SANDY-VALLEY STERLING
GPA LPI/IPV MPG +3291 PRO\$ \$2382
M/L +1774 F/G +75 (+0.07) P +72 (+0.12)
Conf. +12 SCS/CS 2.85
Calving Ability/Apt. au vêlage 100



Retail: \$30
You Pay * \$12



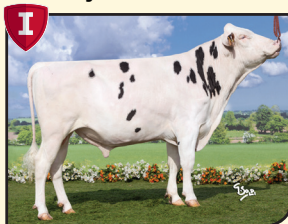
PROGENESIS MOOSE
0200HO11059 HOCANM12719111
SIRE: SILVERRIDGE V EUGENIO
DAM: PROGENESIS PROFIT MARGARITA
MGS: S-S-I PARTYROCK PROFIT
MGGS: S-S-I MOGUL DEFENDER
GPA LPI/IPV MPG +3398 PRO\$ \$2734
M/L +1137 F/G +94 (+0.49) P +60 (+0.22)
Conf. +8 SCS/CS 2.77
Calving Ability/Apt. au vêlage 102

Premier Program

August / août 2018

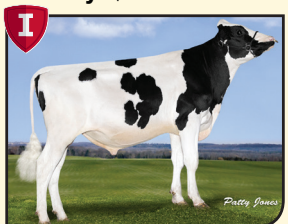
Technician's Choice ⇒ Genomax Plus = High Fertility + Calving Ease

You Pay \$16



HERMOSA CASANOVA
0200HO07915 HOITAM18990178827
SIRE: MORNINGVIEW MCC KINGBOY
DAM: EDG RUBY UNO REESE
MGS: AMIGHETTI NUMERO UNO
GPA LPI/IPV MPG +3119 PRO\$ \$2221
M/L +1300 F/G +74 (+0.25) P +53 (+0.09)
Conf. +7 SCS/CS 2.75
Calving Ability/Apt. au vêlage 102 Rel 69%
Bull Fertility/ Fertilité du taureau 60 Rel 58%

You Pay \$16



IHG DISCUSSION
0200HO10494 HOUSAM73963346
SIRE: STE ODILE PURE
DAM: SPEEK-NJ UNO DANCE
MGS: AMIGHETTI NUMERO UNO
GPA LPI/IPV MPG +2975 PRO\$ \$2114
M/L +1517 F/G +57 (+0.00) P +54 (+0.03)
Conf. +9 SCS/CS 2.97
Calving Ability/Apt. au vêlage 104 Rel 90%
Bull Fertility/ Fertilité du taureau 60 Rel 69%

ELITE PRO\$



You Pay \$16



"While supplies last"

PROGENESIS MACHINIST
0200HO11029 HOCANM12609175
SIRE: S-S-I MONTROSS JEDI
DAM: PEAK BOMBERO MAXIMA
MGS: RICHMOND-FD EL BOMBERO
GPA LPI/IPV MPG +3335 PRO\$ \$2854
M/L +2003 F/G +95 (+0.16) P +81 (+0.12)
Conf. +6 SCS/CS 2.67
Calving Ability/Apt. au vêlage 102

ELITE TYPE



You Pay \$16



"While supplies last"

SIEMERS BRONZE
0200HO11069 HO840M3138482899
SIRE: REGANCREST MERJACK
DAM: SIEMERS BOOKEM ROZ 18034
MGS: DE-SU 521 BOOKEM
GPA LPI/IPV MPG +3120 PRO\$ \$2037
M/L +860 F/G +45 (+0.11) P +49 (+0.18)
Conf. +14 SCS/CS 2.74
Calving Ability/Apt. au vêlage 97

Designations Désignations	EastGen Invested in your future. Engagé à fond dans votre avenir.		Premier Program Programme Premier GPA/MPG - CDN*4/18		Production						Conformation, Health & Management / Caractères de santé et de fertilité													
	Code / Code	Sire MGS / Père GPM	GPA LPI IPV MPG	Pro \$	Milk / Lait (kg)	Fat / Gras (kg)	% Dev. / Différ.	Protein (kg) Prot.	% Dev. / Différ.	Conformation	Mamm. Syst. Mamm.	F&L Pieds et mbres	Dairy Strength Puissance laitière	Rump / Croupe	Herd Life Durée de vie	Som Cell Sc. Cell. som.	Mastitis Resistance Résistance à la mammitte	Dau Fertility Fertilité des filles	Milking Speed Vit. traite	Milking Temp. Temp. traite	Calving Ability Apt. au vêlage	Dau Calving Ability Apt. des filles au vêlage	Bull Fertility Fertilité du taureau	
42	0200H010953	PROGENESIS MALAWI	Duke x Megasire	3291	2382	1774	75	.07	72	.12	12	11	10	8	5	104	2.85	105	101	99	104	100	104	n/a
3	0200H011059	PROGENESIS MOOSE	Eugenio x Profit	3398	2734	1137	94	.49	60	.22	8	9	7	2	4	111	2.77	104	111	106	108	102	112	n/a
Technician's Choice ⇒ Genomax Plus = High Fertility + Calving Ease																								
42	0200H007915	HERMOSA CASANOVA	Kingboy x Numero Uno	3119	2221	1300	74	.25	53	.09	7	7	8	2	-1	107	2.75	102	107	100	101	102	111	60
42	0200H010494	IHG DISCUSSION	Pure x Numero Uno	2975	2114	1517	57	.00	54	.03	9	8	8	2	4	107	2.97	97	103	109	104	104	102	60
Genomax™																								
3	0200H011029	PROGENESIS MACHINIST	Jedi x Bombero	3335	2854	2003	95	.16	81	.12	6	4	7	4	2	109	2.67	105	107	102	104	102	112	n/a
42	0200H011069	SIEMERS BRONZE	Merjack x Bookem	3120	2037	860	45	.11	49	.18	14	13	8	9	5	105	2.74	103	104	100	100	97	104	n/a

Bull Dams

Immunity+ Robot Ready Repromax HealthSmart Calving Ease A2A2 Genomax

2nd Dam of **Moose**



WOODCREST DEF MANHATTAN
n/c

2nd Dam of **Casanova**



SANDY-VALLEY ROBUST RUBY
EX-90-6YR-USA
02-04 305 13358M 431F 3.2% 440 3.3%

2nd Dam of **Discussion**



REGAN-ALH PLANET DELORIA
VG-86-2YR-USA
02-04 305 13336M 590F 4.4% 476 3.6%

Dam of **Machinist**



PEAK BOMBERO MAXIMA
n/c
02-00 229 9066M 383F 4.2% 290P 3.2%

2nd Dam of **Bronze**



CHERRY CREST MANOMAN ROZ
EX-91-5YR-USA
04-08 305 21546M 616F 2.9% 670P 3.1%