

Semen Sales: Genomic bull availability can change on a daily basis. To reserve semen on a specific sire on a first-come-first-serve basis or learn more about availability, call your local EastGen Regional Sales Representative.

Ventes de semence : La disponibilité des taureaux génomiques peut changer tous les jours. Pour réserver la semence d'un taureau spécifique selon le principe de premier arrivé, premier servi, communiquez avec votre représentant commercial régional d'EastGen.

Insemination Service: Keep this list by your phone. Call EastGen's dispatch to find out which Premier Program Genomic Sires will be available today.

Service d'insémination : Gardez cette liste près de votre téléphone. Appelez le service de répartition d'EastGen pour savoir quels taureaux génomiques du programme Premier seront disponibles aujourd'hui.

To reference individual extended pedigrees on each bull please go to www.eastgen.ca and click on Premier Program button on the home page.

Pour accéder à la généalogie individuelle de chaque taureau, veuillez vous rendre à www.eastgen.ca et cliquer sur bouton du Programme Premier dans la page d'accueil.



Retail: \$35
You Pay * \$14



SANDY-VALLEY LIMOCAR
0200HO11470 HO840M3140616478
SIRE: PROGENESIS FORTUNE
DAM: SANDY-VALLEY LONESTAR
MGS: MR MOGUL DELTA 1427
MGGS: SEAGULL-BAY SUPERSIRE
GPA LPI/IPV MPG +3324 PRO\$ \$2324
M/L +1352 F/G +92 (+0.37) P +65 (+0.18)
Conf. +11 Mastitis Resistance/
Résistance à la mammite 110
Calving Ability/Apt. au vêlage 100



Retail: \$30
You Pay * \$12

PROGENESIS BLUESFEST
0200HO11413 HOCANM13024718
SIRE: PROGENESIS TOPNOTCH
DAM: PROGENESIS DENVER BETSY
MGS: MR MOGUL DENVER 1426
MGGS: SEAGULL-BAY SUPERSIRE
GPA LPI/IPV MPG +3262 PRO\$ \$2343
M/L +2263 F/G +79 (-0.06) P +87 (+0.10)
Conf. +9 Mastitis Resistance/
Résistance à la mammite 104
Calving Ability/Apt. au vêlage 101



Retail: \$30
You Pay * \$12

PROGENESIS DAYBOOK
0200HO11421 HOCANM13024762
SIRE: PROGENESIS TOPNOTCH
DAM: PROGENESIS DUKE DEVONSHIRE
MGS: S-S-I MONTROSS DUKE
MGGS: MR MOGUL DELTA 1427
GPA LPI/IPV MPG +3331 PRO\$ \$2383
M/L +2259 F/G +78 (-0.07) P +87 (+0.10)
Conf. +9 Mastitis Resistance/
Résistance à la mammite 107
Calving Ability/Apt. au vêlage 100

Technician's Choice ⇒ Genomax Plus = High Fertility + Calving Ease

You Pay \$16



PROGENESIS KEYSTONE
0200HO10909 HOCANM12608938
SIRE: RONELEE MIDNIGHT DETOUR
DAM: PROGENESIS SUPERSHOT KASSI
MGS: COGENT SUPERSHOT
GPA LPI/IPV MPG +3372 PRO\$ \$2561
M/L +1988 F/G +85 (+0.10) P +89 (+0.19)
Conf. +6 Mastitis Resistance/
Résistance à la mammite 105
Calving Ability/Apt. au vêlage 107 Rel 90%
Bull Fertility/ Fertilité du taureau 61 Rel 88%

You Pay \$16



PROGENESIS AVATAR
0200HO10708 HOCANM12380028
SIRE: WESTENRADE ALTASPRING
DAM: WOODCREST DEF MANHATTAN
MGS: S-S-I MOGUL DEFENDER
GPA LPI/IPV MPG +3199 PRO\$ \$2042
M/L +1087 F/G +73 (+0.28) P +57 (+0.18)
Conf. +9 Mastitis Resistance/
Résistance à la mammite 102
Calving Ability/Apt. au vêlage 106 Rel 94%
Bull Fertility/ Fertilité du taureau 59 Rel 79%

ELITE TYPE



You Pay \$30



"While supplies last"

WALNUTLAWN SKYHIGH
0200HO11379 HOCANM12508170
SIRE: LINDENRIGHT MILEHIGH
DAM: WALNUTLAWN AVALANCHE SKYE
MGS: DYMENTHOLM MR APPLES AVALANCHE
GPA LPI/IPV MPG +2836 PRO\$ \$953
M/L +403 F/G +2 (-0.12) P +13 (+0.01)
Conf. +18 Calving Ability/Apt. au vêlage 94
Mastitis Resistance/Résistance à la mammite 108

ELITE PRO\$



You Pay \$18

PROGENESIS MENDEL
0200HO11368 HOCANM13024672
SIRE: WESTCOAST GUARANTEE
DAM: PROGENESIS DUKE MELEE
MGS: S-S-I MONTROSS DUKE
MGGS: RICHMOND-FD EL BOMBERO
GPA LPI/IPV MPG +3501 PRO\$ \$2852
M/L +2086 F/G +116 (+0.32) P +91 (+0.19)
Conf. +6 Mastitis Resistance/Résistance à la mammite 108
Calving Ability/Apt. au vêlage 103

Designations Désignations	EastGen		Premier Program Programme Premier GPA/MPG - CDN*08/19		Production							Conformation, Health & Management / Caractères de santé et de fertilité											
	Code / Code	Sire MGS / Père GPM	GPA LPI IPV MPG	Pro \$	Milk / Lait (kg)	Fat / Gras (kg)	% Dev. / Différ.	Protein (kg) Prot.	% Dev. / Différ.	Conformation	Mamm Syst. Mamm.	F&L Pieds et mbres	Dairy Strength Puissance laitière	Rump / Croupe	Herd Life Durée de vie	Mastitis Resistance Résistance à la mammitte	Dau Fertility Fertilité des filles	Milking Speed Vit. traite	Milking Temp. Temp. traite	Calving Ability Apt. au vêlage	Dau Calving Ability Apt. des filles au vêlage	Bull Fertility Fertilité du taureau	
	0200H011470	Sandy-Valley LIMOCAR	Fortune x Delta	3324	2324	1352	92	.37	65	.18	11	11	3	8	2	106	110	100	98	102	100	106	n/a
	0200H011413	Progenesis BLUESFEST	Topnotch x Denver	3262	2343	2263	79	-.06	87	.10	9	7	2	8	6	106	104	103	97	110	101	110	n/a
	0200H011421	Progenesis DAYBOOK	Topnotch x Duke	3331	2383	2259	78	-.07	87	.10	9	7	6	7	3	108	107	102	97	104	100	102	n/a
Technician's Choice ⇒ Genomax Plus = High Fertility + Calving Ease																							
	0200H010909	Progenesis KEYSTONE	Detour x Supershot	3372	2561	1988	85	.10	89	.19	6	9	1	0	2	108	105	106	103	106	107	107	61
	0200H010708	Progenesis AVATAR	Altspring x Defender	3199	2042	1087	73	.28	57	.18	9	12	3	3	0	105	102	104	108	102	106	107	59
Genomax™																							
	0200H011379	Walnutlawn SKYHIGH	Milehigh x Avalanche	2836	953	403	2	-.12	13	.01	18	16	11	11	12	105	108	94	91	106	94	103	58
	0200H011368	Progenesis MENDEL	Guarantee x Duke	3501	2852	2086	116	.32	91	.19	6	4	4	7	4	109	108	105	97	104	103	111	n/a

Bull Dams **Immunity+** **Fertility First** **Robot Ready** **Calving Ease** **A2A2**

3rd Dam of **Limocar**



PINE-TREE MONICA PLANETA
VG-86-3YR-USA
02-01 305 11503M 420F 3.7% 413P 3.6%

Dam of **Bluesfest**



PROGENESIS DENVER BETSY
VG-88-3YR-CAN
03-03 P173 16900M 686F 4.1% 570P 3.4%

2nd Dam of **Daybook**



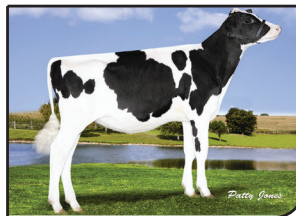
TRIPLECROWN DELTA 26
GP-83-2YR-CAN VG-88-4YR-USA
02-03 140 6038M 232F 3.8% 179P 3.0%

3rd Dam of **Keystone**



MS C-HAVEN OMAN KOOL
VG-88-6YR-CAN
02-10 305 13663M 449F 3.3% 478P 3.5%

Dam of **Avatar**



WOODCREST DEF MANHATTAN
n/c

3rd Dam of **Skyhigh**



WALNUTLAWN MCCUTCHEN SUMMER
EX-93-5YR-CAN
01-10 305 10438M 476F 4.6% 336P 3.2%

5th Dam of **Mendel**



SULLY PLANET MANITOBA
VG-85-6YR-CAN
04-01 305 17599M 625F 3.6% 554P 3.2%