



SILVERRIDGE V IMAX  
PROGENESIS DUKE MELEE VG-87-5YR-USA 9\*  
S-S-I MONTROSS DUKE  
PEAK BOMBERO MAXIMA VG-87-6YR-USA DOM  
RICHMOND-FD EL BOMBERO  
BRYHILL RANSOM MARQUISE GP-83-2YR-USA DOM 1\*

GLPI +3141 PRO\$ 1757

DPF RDF BLF CNF XIF BYF MWF CVF HH1F HH2F HH3F HH4F HH5F HH6F HCDF HMWF

Nom #: HOCANM12949010 aAa: 432516 DMS: 135,123  
Né le: 12/05/2017 Caséine kappa: AB Caséine bêta: A1A1

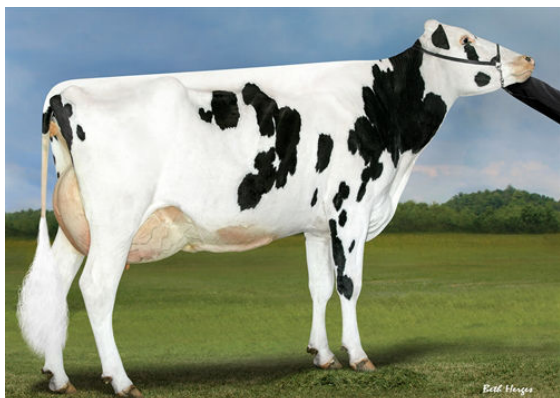
PRODUCTION	208 Troupeaux	537 Filles	99% Fiab	GEBV 25*DEC	
Lait kg 406	Gras kg 59	Gras % +0.36	Protéine kg 40	Protéine % +0.21	
Vitesse de traite 101	Tempérament 98	Efficience du méthane 95	Efficience de l'alimentation 109	BMC 92	

Moyenne des filles Lait 13,075 kg Gras 557 kg Protéine 442 kg

SANTÉ ET REPRODUCTION			Immunité 104
Durée de vie	103	Immunité des veaux	94
SCS	103	Aptitude au vêlage	101
Fertilité des filles	99	Aptitude des filles au vêlage	104
Condition de chair	103	Résistance aux maladies métaboliques	104
Résistance à la mammité	105	Santé des veaux	97
Persistance de lactation	106		

CONFORMATION	191 Troupeaux	483 Filles	97% Fiab	GEBV 25*DEC	
Conformation	1	Puissance laitière	1		
Système mammaire	-4	Croupe	5		
Pieds et membres	8	BP ou meilleur %	70		

Profondeur du pis		Haut	1H
Texture du pis		Charnu	-2
Suspension médiane		Faible	-8
Attache avant		Forte	2
Pos. trayons avant		Rapprochés	10R
Haut. Arrière-pis		Haute	2
Larg. Arrière-pis		Large	1
Position trayons arrière		Rapprochés	10R
Longueur des trayons		Courts	10C
Angle du pied		Profond	8
Profondeur du talon		Profond	11
Qualité de l'ossature		Raffinée	1
Mbres arr. Vue côté		Courbés	2C
Mbres arr. Vue arr.		Jarrets serrés	-3
Stature		Petite	0
Largeur du poitrail		Large	1
Profondeur de corps		Peu profond	-3
Structure des côtes		Angulaire	2
Force du rein		Faible	-3
Angle de la croupe		Isch. bas	7B
Largeur aux ischions		Large	4



PROGENESIS DUKE MELEE  
DAM



PEAK BOMBERO MAXIMA  
GRANDDAM



SULLY PLANET MANITOBA  
FIFTH DAM