



PICSTON SHOTTLE  
 REGANCREST STORMATIC LYN VG-85-2YR-USA GMD DOM  
 COMESTAR STORMATIC  
 REGANCREST-PR BARBIE EX-92-7YR-USA GMD DOM 6\*  
 REGANCREST ELTON DURHAM  
 REGANCREST JUROR BRINA EX-92-4YR-USA GMD

**GTPI 1600**

VG-CAN EXTRA TD TL XIF TY TV HH1F HH2F HH3F HH4F HH5F HH6F HCDF HMWF

Nom #: HOUSAM61898369 aAa: 324156 DMS: 234,345  
 Né le: 09/03/2005 Caséine kappa: AE Caséine bêta: A1A2

PRODUCTION		4091 Troup	11726 Filles	99% Fiab	MACE-G / 04-26	
Lait lbs	Gras lbs				Protéine lbs	Protéine %
112	-77			-0.31	-23	-0.10
NM\$ -959	CM\$ -1001			FM\$ -863	GM\$ -995	DWP\$
Efficiéncia de l'alimentation	IAR			Alimentation économisée	Efficiéncia du méthane	Vitesse de traite
-235	163			-398	94	7.00

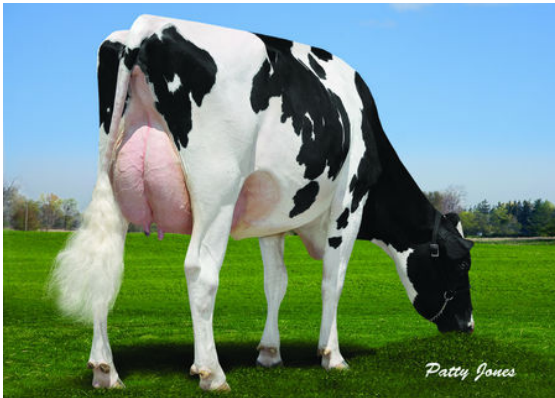
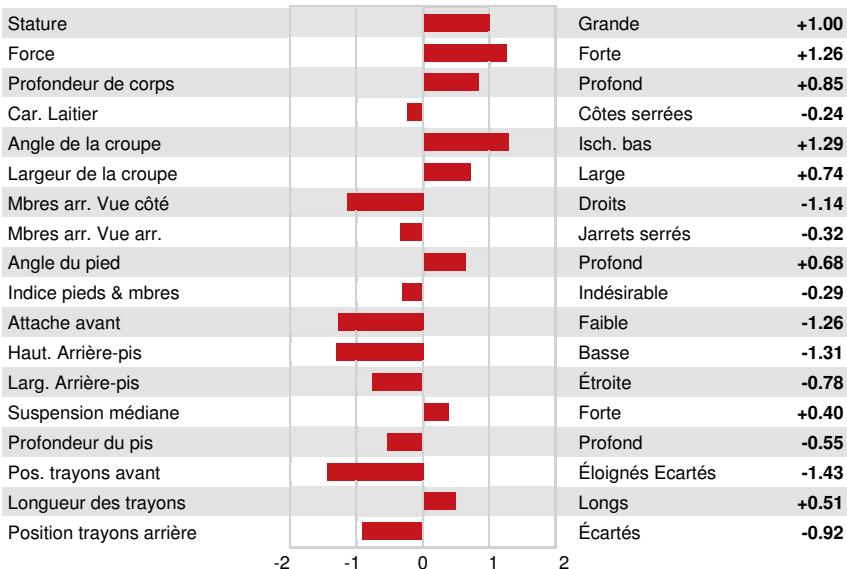
Moyenne des filles Lait 25,738 lbs Gras 907 lbs Protéine 795 lbs

**SANTÉ ET REPRODUCTION** **Immunité 91**

Vie productive	-5.1	Immunité des veaux	101
SCS	3.26	Taux de conception des vaches	-4.0
Taux gest. Filles	-2.5	Taux de conception des génisses	-3.4
Vivabilité	-5.6	Facilité de vêlage	2.3% 98% Fiab
Livabilité des génisses	0.6	Facilité vél. Filles	2.7% 95% Fiab
Indice de fertilité	-3.5	Mortinatalité	5.3%
		Mortinatalité des filles	6.1%

**CONFORMATION** 2545 Troup 6493 Filles 97% Fiab MACE / 04-26

PTAT	-0.37	Composite corps	1.44
PisC	-1.23	Composite laitier	-0.02
P&MC	-0.53		



SHADY LANE LONGTIME IRISHA



BARVEL LONGTIME ABBIE