



CALVING EASE

PEAK ZAZZLE

WINSTAR CRIMSON GEM VG-86-3YR-USA

ABS CRIMSON

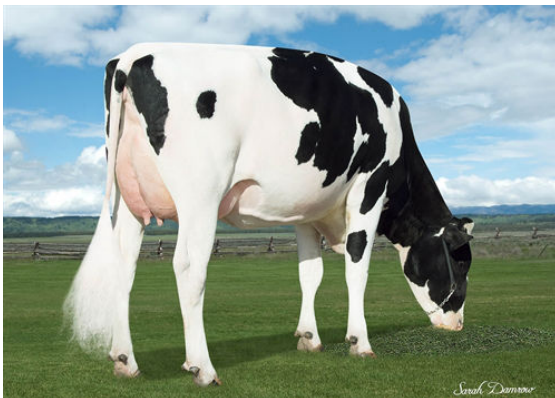
SEAGULL-BAY JEDI MIRAGE VG-88-5YR-USA

S-S-I MONTROSS JEDI

IHG NOMINEE MER 9040 VG-85-4YR-USA



WINSTAR CRIMSON GEM  
DAM



SEAGULL-BAY JEDI MIRAGE  
GRANDDAM

GTPI 2940

VG-CAN TD TR TL TY MWT TV 99%-I HH1F HH2F HH3F HH4F HH5F HH6F HCDF HMWF

Nom #: HO840M3212150603

aAa: 243615

DMS: 345,135

Né le: 06/04/2020

Caséine kappa: BB

Caséine bêta: A1A2

PRODUCTION 45 Troup 240 Filles 97% Fiab CDCB-G / 12-24

Lait lbs	Gras lbs	Gras %	Protéine lbs	Protéine %
502	102	+0.32	52	+0.14
NM\$ 1048	CM\$ 1076	FM\$ 865	GM\$ 1020	DWP\$ 708
Efficiéce de l'alimentation	IAR	Alimentation économisée	Efficiéce du méthane	
259	67	98	102	

Moyenne des filles Lait 26,418 lbs Gras 1,274 lbs Protéine 926 lbs

SANTÉ ET REPRODUCTION

Immunité 104

Vie productive	6.0	Immunité des veaux	104
SCS	2.65	Taux de conception des vaches	3.1
Taux gest. Filles	0.9	Taux de conception des génisses	1.7
Vivabilité	4.7	Facilité de vêlage	2.2% 95% Fiab
Livabilité des génisses	-0.1	Facilité vél. Filles	1.8% 93% Fiab
Indice de fertilité	2.0	Mortinatalité	5.0%
		Mortinatalité des filles	3.4%

CONFORMATION

32 Troup 160 Filles 95% Fiab

HAUSA-G / 12-24

PTAT	0.03	Composite corps	-1.08
PisC	0.00	Composite laitier	-0.61
P&MC	-0.31		

Stature		Grande	+0.77
Force		Faible	-1.09
Profondeur de corps		Peu profond	-0.97
Car. Laitier		Côtes ouvertes	+0.77
Angle de la croupe		Isch. bas	+0.87
Largeur de la croupe		Étroite	-0.22
Mbres arr. Vue côté		Droits	-1.53
Mbres arr. Vue arr.		Jarrets droits	+0.03
Angle du pied		Profond	+0.72
Indice pieds & mbres		Indésirable	-0.16
Attache avant		Forte	+1.02
Haut. Arrière-pis		Basse	-0.52
Larg. Arrière-pis		Étroite	-0.55
Suspension médiane		Faible	-0.68
Profondeur du pis		Haut	+1.36
Pos. trayons avant		Rapprochés	+0.06
Longueur des trayons		Longs	+0.02
Position trayons arrière		Écartés	-0.11