



CLAYNOOK BAROLO SG  
 DICKLANDS KING DOC 3503 VG-87-4YR-CAN 2\*  
 WOODCREST KING DOC  
 DICKLANDS CHIEF 2630 3041 VG-85-3YR-CAN  
 STANTONS CHIEF  
 DICKLANDS JEDI 2630 GP-81-2YR-CAN 1\*

### GTPI 2636

TD TM TR TL TY MWT TV 99%-I HH1F HH2F HH3F HH4F HH5F HH6F HCDF HMWF

Nom #: HOCANM14128958 aAa: 243516 DMS: 126,246  
 Né le: 08/15/2021 Caséine kappa: BB Caséine bêta: A2A2

| PRODUCTION                  |         | G Troup  | G Filles | 82% Fiab                | CDCB-G / 04-26 |                      |     |                   |       |
|-----------------------------|---------|----------|----------|-------------------------|----------------|----------------------|-----|-------------------|-------|
| Lait lbs                    | 262     | Gras lbs | 22       | Gras %                  | +0.04          | Protéine lbs         | 15  | Protéine %        | +0.02 |
| NM\$ 5                      | CM\$ 13 | FM\$ -16 | GM\$ -30 | DWP\$ -129              |                |                      |     |                   |       |
| Efficiéce de l'alimentation | 57      | IAR      | -34      | Alimentation économisée | -70            | Efficiéce du méthane | 103 | Vitesse de traite | 6.81  |

### SANTÉ ET REPRODUCTION

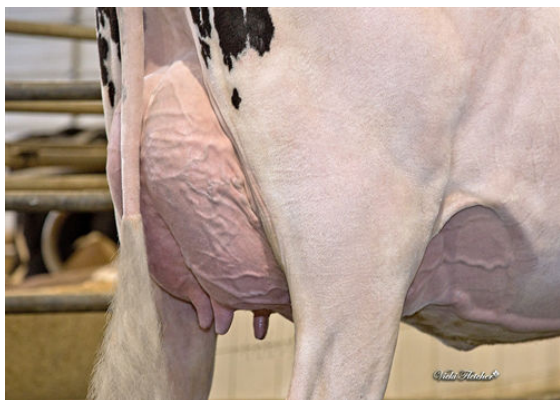
Immunité 93

|                         |      |                                 |               |
|-------------------------|------|---------------------------------|---------------|
| Vie productive          | -1.2 | Immunité des veaux              | 96            |
| SCS                     | 3.09 | Taux de conception des vaches   | -2.5          |
| Taux gest. Filles       | -2.7 | Taux de conception des génisses | -1.9          |
| Vivabilité              | -4.1 | Facilité de vêlage              | 2.0% 74% Fiab |
| Livabilité des génisses | 0.7  | Facilité vél. Filles            | 2.5% 70% Fiab |
| Indice de fertilité     | -2.1 | Mortinatalité                   | 4.7%          |
|                         |      | Mortinatalité des filles        | 5.7%          |

### CONFORMATION

G Troup G Filles 81% Fiab HAUSA-G / 04-26

|      |      |                   |      |
|------|------|-------------------|------|
| PTAT | 2.25 | Composite corps   | 0.64 |
| PisC | 1.09 | Composite laitier | 1.87 |
| P&MC | 0.81 |                   |      |



DICKLANDS KING DOC 3503

DAM



DICKLANDS KING DOC 3503

DAM



DICKLANDS KING DOC 3503

DAM