



3STAR OH RANGER RED
 PROGENESIS ZAZZLE PENGUIN
 PEAK ZAZZLE
 PROGENESIS YODA PALOMA EX-91-4YR-CAN 1*
 CAL-ROY-AL YODA
 PROGENESIS FORTUNE PALAU VG-87-3YR-CAN 3*

GTPI 3044

TD RC TL TY MWT TV 99%-I HH1F HH2F HH3F HH4F HH5F HH6F HCDF HMWF

Nom #: HOCANM14227038 aAa: 243516 DMS: 234,345
 Né le: 02/02/2022 Caséine kappa: BB Caséine bêta: A2A2

PRODUCTION		G Troup	G Filles	81% Fiab	CDCB-G / 08-24	
Lait lbs 1233	Gras lbs 96			Gras % +0.18	Protéine lbs 63	Protéine % +0.09
NM\$ 964	CM\$ 987			FM\$ 829	GM\$ 899	DWP\$ 987
Efficiéce de l'alimentation 250	IAR -79			Alimentation économisée -78	Efficiéce du méthane 107	

SANTÉ ET REPRODUCTION **Immunité 110**

Vie productive	5.0	Immunité des veaux	105
SCS	2.59	Taux de conception des vaches	0.6
Taux gest. Filles	-0.7	Taux de conception des génisses	0.4
Vivabilité	2.1	Facilité de vêlage	2.2% 72% Fiab
Livabilité des génisses	0.1	Facilité vél. Filles	2.3% 71% Fiab
Indice de fertilité	0.1	Mortinatalité	5.6%
		Mortinatalité des filles	4.3%

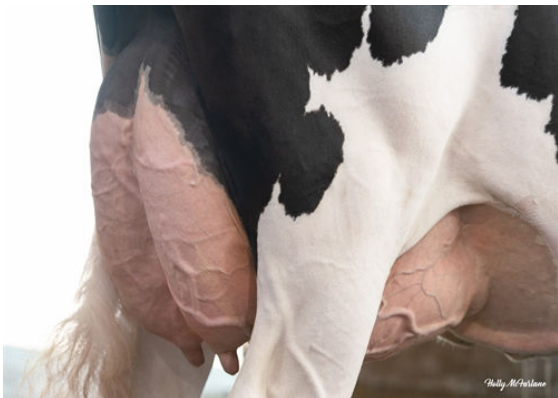
CONFORMATION HAUSA-G / 08-24

	G Troup	G Filles	79% Fiab	
PTAT		2.13	Composite corps	1.03
PisC		1.57	Composite laitier	1.57
P&MC		0.64		

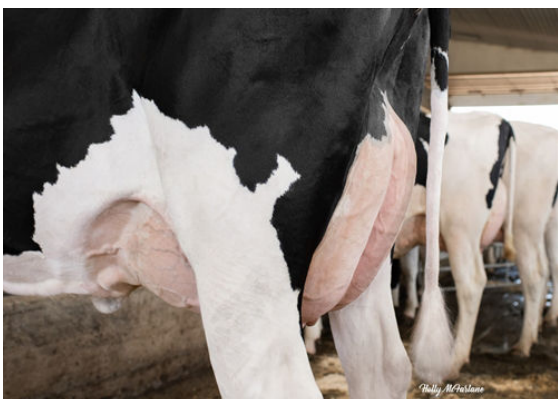
Stature			Grande	+2.50
Force			Forte	+1.23
Profondeur de corps			Profond	+1.31
Car. Laitier			Côtes ouvertes	+1.71
Angle de la croupe			Isch. bas	+1.38
Largeur de la croupe			Large	+1.58
Mbres arr. Vue côté			Courbés	+0.20
Mbres arr. Vue arr.			Jarrets droits	+1.02
Angle du pied			Profond	+1.42
Indice pieds & mbres			Désirable	+1.13
Attache avant			Forte	+2.23
Haut. Arrière-pis			Haute	+2.56
Larg. Arrière-pis			Large	+2.40
Suspension médiane			Forte	+0.18
Profondeur du pis			Haut	+2.06
Pos. trayons avant			Rapprochés	+0.75
Longueur des trayons			Courts	-0.04
Position trayons arrière			Écartés	-0.08



PROGENESIS YODA PALOMA
 GRANDDAM



PROGENESIS YODA PALOMA
 GRANDDAM



PROGENESIS FORTUNE PALAU
 THIRD DAM