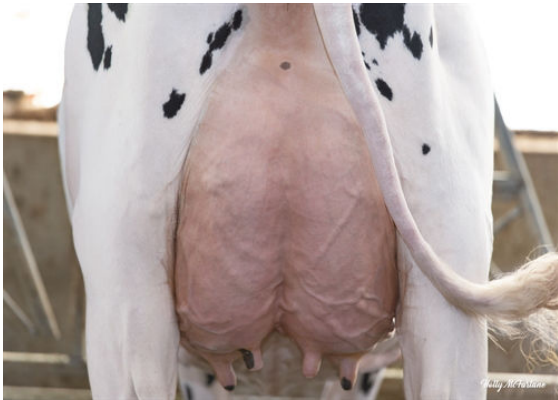




SANDY-VALLEY R CONWAY  
 PROGENESIS BOMBA PARAGON VG-85-4YR-CAN 2\*  
 BOVO BOMBA  
 PROGENESIS FABULOUS PEARL VG-85-2YR-CAN  
 PROGENESIS FABULOUS  
 FURNACE-HILL BD PATIENCE GP-84-2YR-CAN 1\*



PROGENESIS BOMBA PARAGON  
DAM



PROGENESIS BOMBA PARAGON  
DAM



PROGENESIS FABULOUS PEARL  
GRANDDAM

**GTPI 2769**

TD TR TL TY MWT TV 99%-I HH1F HH2F HH3F HH4F HH5F HH6F HCDF HMWF

Nom #: HOCANM14259433 aAa: 234165 DMS:  
 Né le: 08/01/2022 Caséine kappa: BB Caséine bêta: A1A2

PRODUCTION		G Troup	G Filles	82% Fiab	CDCB-G / 04-26	
Lait lbs <b>265</b>	Gras lbs <b>39</b>			Gras % <b>+0.11</b>	Protéine lbs <b>32</b>	Protéine % <b>+0.09</b>
NM\$ <b>64</b>	CM\$ <b>94</b>			FM\$ <b>-12</b>	GM\$ <b>20</b>	DWP\$ <b>-153</b>
Efficiéce de l'alimentation <b>88</b>	IAR <b>98</b>			Alimentation économisée <b>-304</b>	Efficiéce du méthane <b>104</b>	Vitesse de traite <b>6.99</b>

**SANTÉ ET REPRODUCTION**

**Immunité 92**

Vie productive	<b>-1.3</b>	Immunité des veaux	<b>95</b>
SCS	<b>3.14</b>	Taux de conception des vaches	<b>-2.6</b>
Taux gest. Filles	<b>-2.4</b>	Taux de conception des génisses	<b>-1.8</b>
Vivabilité	<b>-3.8</b>	Facilité de vêlage	<b>1.6% 76% Fiab</b>
Livabilité des génisses	<b>-0.1</b>	Facilité vél. Filles	<b>1.8% 62% Fiab</b>
Indice de fertilité	<b>-2.3</b>	Mortinatalité	<b>4.6%</b>
		Mortinatalité des filles	<b>5.0%</b>

**CONFORMATION**

G Troup G Filles 81% Fiab HAUSA-G / 04-26

PTAT	<b>1.74</b>	Composite corps	<b>1.27</b>
PisC	<b>1.35</b>	Composite laitier	<b>1.00</b>
P&MC	<b>0.68</b>		

Stature		Grande	<b>+2.02</b>
Force		Forte	<b>+1.29</b>
Profondeur de corps		Profond	<b>+1.24</b>
Car. Laitier		Côtes ouvertes	<b>+0.98</b>
Angle de la croupe		Isch. bas	<b>+0.11</b>
Largeur de la croupe		Large	<b>+1.38</b>
Mbres arr. Vue côté		Courbés	<b>+0.71</b>
Mbres arr. Vue arr.		Jarrets droits	<b>+1.24</b>
Angle du pied		Profond	<b>+1.30</b>
Indice pieds & mbres		Désirable	<b>+1.01</b>
Attache avant		Forte	<b>+2.47</b>
Haut. Arrière-pis		Haute	<b>+1.95</b>
Larg. Arrière-pis		Large	<b>+1.66</b>
Suspension médiane		Forte	<b>+0.33</b>
Profondeur du pis		Haut	<b>+1.93</b>
Pos. trayons avant		Rapprochés	<b>+0.74</b>
Longueur des trayons		Courts	<b>-0.76</b>
Position trayons arrière		Rapprochés	<b>+0.16</b>

-2 -1 0 1 2