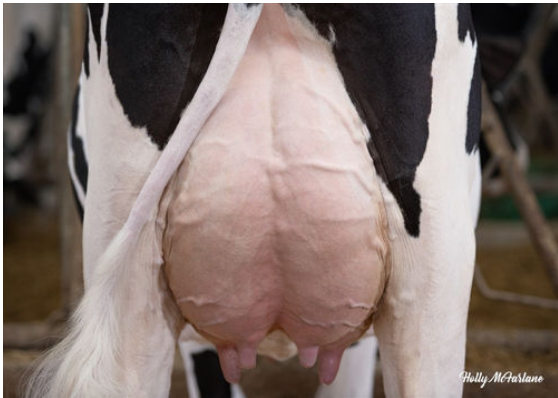




MR ERNESTANTHONY HAVENOFEAR
 PROGENESIS ROYALFLUSH PAPAYA VG-86-2YR-CAN
 PROGENESIS ROYALFLUSH
 PROGENESIS ZAZZLE PAPRIKA EX-92-4YR-CAN
 PEAK ZAZZLE
 PROGENESIS MILKTIME PINTO EX-90-6YR-CAN 3*



PROGENESIS ZAZZLE PAPRIKA
 GRANDDAM



PROGENESIS ROYALFLUSH PAPAYA
 DAM



PROGENESIS ROYALFLUSH PAPAYA
 DAM

GTPI 2939

TD TR TL TY MWT TV 99%-I HH1F HH2F HH3F HH4F HH5F HH6F HCDF HMWF

Nom #: HOCANM14766425 aAa: 243165 DMS: 234,246
 Né le: 06/06/2023 Caséine kappa: AB Caséine bêta: A2A2

PRODUCTION		G Troup	G Filles	79% Fiab	CDCB-G / 12-24	
Lait lbs	Gras lbs			Gras %	Protéine lbs	Protéine %
1392	94			+0.15	67	+0.09
NM\$ 699	CM\$ 716			FM\$ 577	GM\$ 643	DWP\$ 321
Efficiéce de l'alimentation	IAR			Alimentation économisée	Efficiéce du méthane	
226	160			-337	101	

SANTÉ ET REPRODUCTION **Immunité 91**

Vie productive	2.2	Immunité des veaux	96
SCS	2.87	Taux de conception des vaches	-0.7
Taux gest. Filles	-1.9	Taux de conception des génisses	1.1
Vivabilité	-2.4	Facilité de vêlage	2.5% 62% Fiab
Livabilité des génisses	-0.1	Facilité vél. Filles	2.5% 57% Fiab
Indice de fertilité	-0.6	Mortinatalité	6.4%
		Mortinatalité des filles	7.1%

CONFORMATION HAUSA-G / 12-24

	G Troup	G Filles	78% Fiab		HAUSA-G / 12-24
PTAT		3.21	Composite corps		1.17
PisC		2.29	Composite laitier		2.41
P&MC		0.30			

