



STANTONS SHORTCUT P
 BENBIE A2P2 MADALYN VG-88-3YR-CAN
 VOGUE A2P2-PP
 VOGUE LIMELIGHT ALABAMA-P VG-85-3YR-CAN 2*
 VOGUE LIMELIGHT-P
 VOGUE BIGHIT ALLIE P EX-91-3E-CAN 3*

GTPI 2901

TD TR TL TY MWT TV 99%-I HH1F HH2F HH3F HH4F HH5F HH6F HCDF HMWF

Nom #: HOCANM14845679 aAa: 423651 DMS: 234,123
 Né le: 02/02/2024 Caséine kappa: BB Caséine bêta: A2A2

PRODUCTION		G Troup	G Filles	80% Fiab	CDCB-G / 04-26	
Lait lbs -9	Gras lbs 51			Gras % +0.20	Protéine lbs 18	Protéine % +0.07
NM\$ 379	CM\$ 409			FM\$ 313	GM\$ 395	DWP\$ 286
Efficacité de l'alimentation 129	IAR -68			Alimentation économisée 19	Efficacité du méthane 96	Vitesse de traite 6.89

SANTÉ ET REPRODUCTION

Immunité 103

Vie productive	1.7	Immunité des veaux	99
SCS	2.83	Taux de conception des vaches	2.0
Taux gest. Filles	0.5	Taux de conception des génisses	1.3
Vivabilité	-1.3	Facilité de vêlage	1.6% 60% Fiab
Libabilité des génisses	-0.2	Facilité vél. Filles	2.1% 58% Fiab
Indice de fertilité	1.0	Mortinatalité	4.2%
		Mortinatalité des filles	4.7%

CONFORMATION

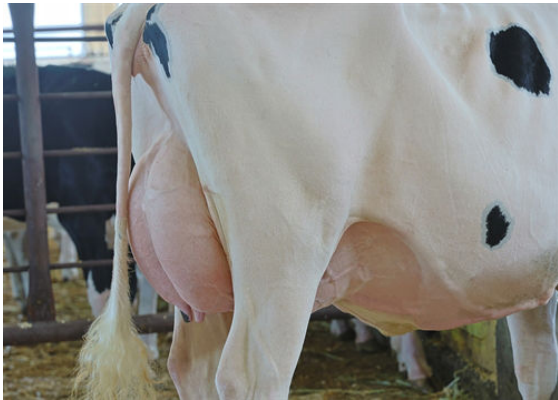
G Troup G Filles 78% Fiab HAUSA-G / 04-26

PTAT	0.96	Composite corps	0.30
PisC	0.68	Composite laitier	0.12
P&MC	0.31		

Stature		Grande	+0.61
Force		Forte	+0.34
Profondeur de corps		Profond	+0.35
Car. Laitier		Côtes ouvertes	+0.38
Angle de la croupe		Isch. bas	+1.13
Largeur de la croupe		Large	+0.36
Mbres arr. Vue côté		Courbés	+0.46
Mbres arr. Vue arr.		Jarrets droits	+0.20
Angle du pied		Profond	+0.20
Indice pieds & mbres		Désirable	+0.50
Attache avant		Forte	+1.21
Haut. Arrière-pis		Haute	+0.66
Larg. Arrière-pis		Large	+0.44
Suspension médiane		Forte	+0.50
Profondeur du pis		Haut	+1.21
Pos. trayons avant		Éloignés Ecartés	-0.23
Longueur des trayons		Longs	+0.10
Position trayons arrière		Rapprochés	+0.21



BENBIE A2P2 MADALYN
DAM



BENBIE A2P2 MADALYN
DAM