



BEYOND SHEEPSTER DONALD
 BEYOND FGARO 26006 5421 VG-88-3YR-USA DOM
 OCD PERFECT FIGARO
 AOT DELUXE HI-LIGHTED EX-91-3YR-USA DOM 2*
 C-HAVEN POSITIVE DELUXE
 AOT BIGGELLO HASKEL2 EX-92-5YR-USA DOM

GTPI 3401

TD TR TL TY TV 99%-I HH1F HH2F HH3F HH4F HH5F HH6F HCDF HMWF

Nom #: HO840M3296576703 aAa: DMS:
 Né le: 02/22/2025 Caséine kappa: AA Caséine bêta: A2A2

PRODUCTION		G Troup	G Filles	80% Fiab	CDCB-G / 04-26	
Lait lbs 1337	Gras lbs 136			Gras % +0.29	Protéine lbs 55	Protéine % +0.04
NM\$ 991	CM\$ 1015			FM\$ 938	GM\$ 951	DWP\$ 1168
Efficiéce de l'alimentation 366	IAR -57			Alimentation économisée 152	Efficiéce du méthane 100	Vitesse de traite 6.83

SANTÉ ET REPRODUCTION

Immunité 103

Vie productive	2.5	Immunité des veaux	104
SCS	2.88	Taux de conception des vaches	-1.8
Taux gest. Filles	-2.8	Taux de conception des génisses	1.8
Vivabilité	-2.4	Facilité de vêlage	1.4% 63% Fiab
Livabilité des génisses	0.0	Facilité vél. Filles	1.8% 58% Fiab
Indice de fertilité	-1.3	Mortinatalité	3.8%
		Mortinatalité des filles	4.7%

CONFORMATION

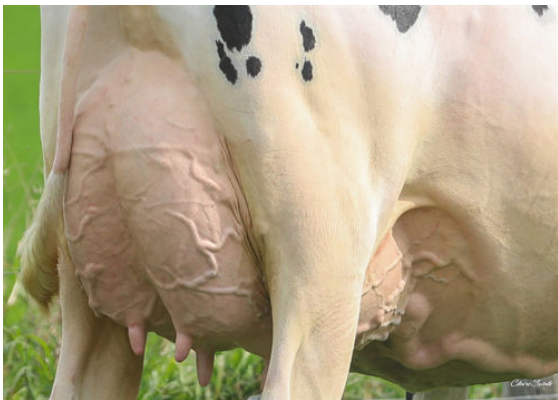
G Troup G Filles 79% Fiab HAUSA-G / 04-26

PTAT	1.48	Composite corps	-0.59
PisC	1.26	Composite laitier	1.02
P&MC	0.37		

Stature		Grande	+0.31
Force		Forte	+0.13
Profondeur de corps		Profond	+0.49
Car. Laitier		Côtes ouvertes	+2.05
Angle de la croupe		Isch. hauts	-0.62
Largeur de la croupe		Large	+1.00
Mbres arr. Vue côté		Courbés	+1.15
Mbres arr. Vue arr.		Jarrets droits	+0.54
Angle du pied		Peu profond	-0.06
Indice pieds & mbres		Désirable	+0.45
Attache avant		Forte	+0.84
Haut. Arrière-pis		Haute	+1.92
Larg. Arrière-pis		Large	+2.54
Suspension médiane		Forte	+0.68
Profondeur du pis		Profond	-0.20
Pos. trayons avant		Rapprochés	+0.99
Longueur des trayons		Courts	-0.14
Position trayons arrière		Rapprochés	+1.04



AOT DELUXE HI-LIGHTED
GRANDDAM



AOT DELUXE HI-LIGHTED
GRANDDAM



AOT DELUXE HI-LIGHTED
GRANDDAM