



**MAVERICK-I CRUSH**

OH-RIVER-SYC MOGAL BRYLAN VG-87-4YR-USA

MOUNTFIELD SSI DCY MOGUL

OH-RIVER-SYC MRDN BILLIE EX-91-4YR-USA

SULLY HART MERIDIAN

SANDY-VALLEY ATWD BARBIE EX-91-5YR-USA

**GLPI +2699 PRO\$ 46**

EX-92-CAN DPF RDF BLF CNF BYF MWF CVF HH1F HH2F HH3F HH4F HH5C HH6F HCDF HMWF

Reg. #: HO840M3135145001

aAa: 324165

DMS: 126

Geboren: 03/10/2017

Kappa - Casein: BE

Beta - Casein: A1A2

**LEISTUNG** 837 Betriebe 2182 Töchter 99% S GEBV 24\*DEC

Milch kg	Fett kg	Fett %	Eiweiß kg	Eiweiß %
-164	-32	-0.22	-8	-0.02
Futtermilch	KE	Methan Effizienz		
96	97	103		

Töchterdurchschnitt Milch **13,064 kg** Fett **508 kg** Eiweiß **420 kg**

**GESUNDHEIT UND FRUCHTBARKEIT** Immunity **92**

Nutzungsdauer	<b>101</b>	Kälber Immunity	<b>105</b>
Somatische Zellzahlen	<b>96</b>	Geburtsverlauf	<b>94</b>
Töchter-Fruchtbarkeit	<b>100</b>	Geburtsverlauf Töchter	<b>100</b>
BCS	<b>91</b>	Melkbarkeit	<b>103</b>
Mastitis Resistenz	<b>94</b>	Melkverhalten	<b>104</b>
Persistenz	<b>97</b>	Metabolische Krankheitsresistenz	<b>90</b>

**CONFORMATION** 696 Betriebe 1821 Töchter 99% S GEBV 24\*DEC

Conformation	<b>13</b>	Milchadel & Kraft	<b>3</b>
Euter	<b>11</b>	Becken	<b>3</b>
Fundament	<b>12</b>	GP oder besser in %	<b>89</b>

Eutertiefe		hoch	<b>6S</b>
Eutertextur		fein	<b>12</b>
Zentralband		stark	<b>1</b>
Vordereuteraufhängung		fest	<b>13</b>
Strichplatzierung vorne		eng	<b>10C</b>
Hintereuterhöhe		hoch	<b>6</b>
Hintereuterbreite		breit	<b>3</b>
Strichplatzierung hinten		eng	<b>2C</b>
Strichlänge		kurz	<b>2S</b>
Fesselung		fest	<b>4</b>
Trachtenhöhe		hoch	<b>7</b>
Knochenqualität		fein	<b>16</b>
Hinterbeinwinkelung		gewinkelt	<b>13C</b>
Hinterbeinansicht hinten		parallel	<b>5</b>
Größe		groß	<b>7T</b>
Brustbreite		schmal	<b>-6</b>
Körpertiefe		viel	<b>4</b>
Milchkapazität		viel	<b>7</b>
Lendenstärke		stark	<b>6</b>
Beckenneigung		ansteigend	<b>1H</b>
Beckenbreite		breit	<b>3</b>



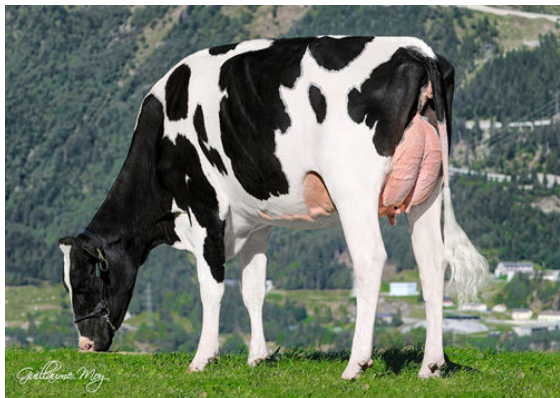
**PANDA PURE GOLD RED**

DAUGHTER



**HOWARD-VIEW CRSBUL DISCODANCER**

DAUGHTER



**DG CRUSHABULL ATLANTIS**

DAUGHTER