



AOT HIGHJUMP

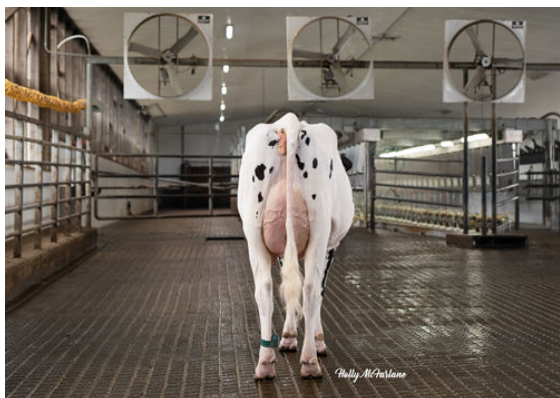
STANTONS PURSUIT TRAFFIC VG-85-2YR-CAN 3*

PINE-TREE-I PURSUIT

STANTONS TOPNOTCH TALENT VG-87-3YR-CAN 3*

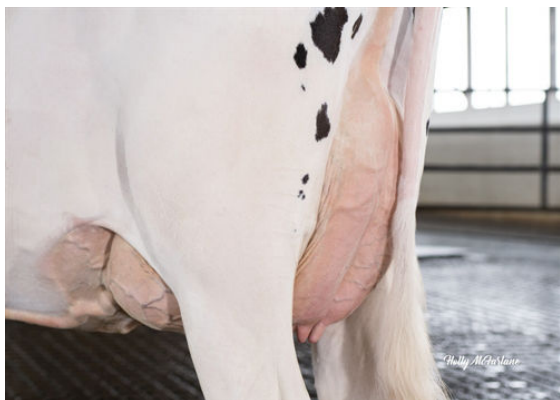
PROGENESIS TOPNOTCH

STANTONS JEDI ELSA VG-85-2YR-CAN 3*



STANTONS TOPNOTCH TALENT

GRANDDAM



STANTONS TOPNOTCH TALENT

GRANDDAM



STANTONS TOPNOTCH TALENT

GRANDDAM

GTPI 2969

TD TR TL TY MWT TV 99%-I HH1F HH2F HH3F HH4F HH5C HH6F HODF HMWF

Reg. #: HOCANM13440634

aAa: 423561

DMS:

Geboren: 12/01/2020

Kappa - Kasein: AB

Beta - Casein: A2A2

| LEISTUNG | 103 Betriebe | 147 Tö. | 89% S | MACE-G / 12-25 | |
|------------------------|-------------------|------------------------|-------------------------|---------------------|--|
| Milch pounds 748 | Fett pounds 58 | Fett % +0.10 | Eiweiß pounds 44 | Eiweiß % +0.07 | |
| NM\$ 447 | CM\$ 477 | FM\$ 376 | GM\$ 387 | DWP\$ 524 | |
| Futtereffizienz 180 | RFI 36 | Futterersparnis -27 | Methan Effizienz 104 | Melkbarkeit 7.16 | |

| GESUNDHEIT UND FRUCHTBARKEIT | | | Immunity | 104 |
|------------------------------|------|------------------------|----------|-------|
| Nutzungsdauer | 0.7 | Kälber Immunity | 100 | |
| Somatische Zellzahlen | 3.02 | Kuhkonzeption | -3.1 | |
| Töchter Trächtigkeitsrate | -3.0 | Färsenkonzeption | -0.8 | |
| Überlebensrate | -1.0 | Geburtsverlauf | 1.6% | 85% S |
| Heifer Livability | -0.2 | Geburtsverlauf Töchter | 1.4% | 77% S |
| Fruchtbarkeits Index | -2.2 | Totgeburten | 3.7% | |
| | | Töchter Totgeburten | 3.6% | |

| CONFORMATION | 57 Betriebe | 95 Tö. | 84% S | MACE / 12-25 |
|--------------|-------------|--------|---------------------|--------------|
| Exterieur | | 1.14 | Gesamtwert Körper | -0.05 |
| Euterform | | 1.10 | Gesamtwert Milchtyp | 1.21 |
| Fundament | | -0.02 | | |

| | | | |
|--------------------------|--|-----------|-------|
| Größe | | groß | +1.02 |
| Stärke | | stark | +0.53 |
| Körpertiefe | | viel | +1.15 |
| Milchcharakter | | viel | +1.76 |
| Beckenneigung | | abfallend | +1.26 |
| Beckenbreite | | breit | +0.41 |
| Hinterbeinwinkelung | | steil | -0.46 |
| Hinterbeinansicht hinten | | hackeneng | -0.12 |
| Fesselung | | fest | +0.58 |
| Fundamentnote | | hoch | +0.27 |
| Vordereuteraufhängung | | fest | +0.80 |
| Hintereuterhöhe | | hoch | +1.61 |
| Hintereuterbreite | | breit | +2.18 |
| Zentralband | | stark | +1.40 |
| Eutertiefe | | hoch | +0.29 |
| Strichplatzierung vorne | | eng | +0.95 |
| Strichlänge | | kurz | -0.13 |
| Strichplatzierung hinten | | eng | +1.59 |