



COL CHIVAS PP  
 PROGENESIS OUTL WINTERBERRY VG-88-4YR-CAN 1\*  
 PROGENESIS OUTLAST  
 RI-VAL-RE DELTA WING-P GP-83-3YR-CAN 2\*  
 MR MOGUL DELTA 1427  
 RI-VAL-RE EHARDT TEENA-P VG-88-2YR-USA

**GTPI 2460**

TD RC TL TY MWT TV 99%-I HH1C HH2F HH3F HH4F HH5F HH6F HCDF HMWF

Reg. #: HOCANM13353828 aAa: 423165 DMS:  
 Nacimiento: 05/08/2019 Caseína Kappa: AA Caseína Beta: A1A2

PRODUCCIÓN		G Hatos	G Hijas	80% Conf.	CDCB-G / 08-24
Leche lbs <b>469</b>	Grasa lbs <b>40</b>	Grasa % <b>+0.08</b>	Proteína lbs <b>26</b>	Proteína % <b>+0.04</b>	
NM\$ <b>462</b>	CM\$ <b>474</b>	FM\$ <b>398</b>	GM\$ <b>459</b>	DWP\$ <b>440</b>	
Eficiencia de Conversión <b>113</b>	IR <b>21</b>	Comida Ahorrada <b>50</b>	Eficiencia Metano <b>102</b>		

**SALUD Y FERTILIDAD** Inmunidad **97**

Vida Productiva	<b>2.8</b>	Inmunidad de los terneros	<b>98</b>
SCS	<b>2.75</b>	Tasa Preñez Vacas	<b>1.2</b>
Tasa de preñez de las hijas	<b>0.6</b>	Tasa Preñez Novillas	<b>0.0</b>
Supervivencia	<b>-0.6</b>	Facilidad del Parto	<b>2.1%</b> 71% Conf.
Durabilidad Novillas	<b>0.5</b>	Facilidad del Parto - Hijas	<b>2.0%</b> 71% Conf.
Índice de Fertilidad	<b>0.7</b>	Nacen Muertas	<b>6.7%</b>
		Hijas con crías muertas	<b>5.3%</b>

**CONFORMACIÓN** G Hatos G Hijas 78% Conf. HAUSA-G / 08-24

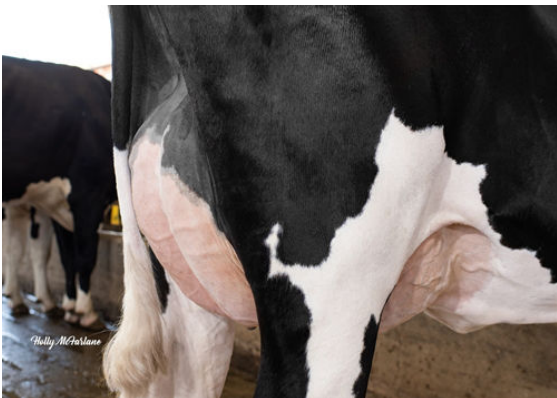
PTA Tipo	<b>0.85</b>	Compuesto Corporal	<b>-0.47</b>
Compuesto de Ubres	<b>1.30</b>	Compuesto Lechero	<b>-0.56</b>
Compuesto de Patas y Pezuñas	<b>-0.36</b>		



PROGENESIS OUTL WINTERBERRY  
DAM



PROGENESIS OUTL WINTERBERRY  
DAM



PROGENESIS OUTL WINTERBERRY  
DAM