



VOGUE A2P2-PP
 HULSDALE B MIRAND MALINI PP VG-85-3YR-CAN
 COOMBOONA ZIPIT MIRAND-PP *RC
 HULSDALE B SCIENCE MALAKI P EX-91-4YR-CAN 3*
 BRYHILL SCIENCE P
 HULSDALE B WINDBROOK MAHALO EX-93-4E-CAN

GTPI 2590

TD TR TL TY MWT TV 99%-I HH1F HH2F HH3F HH4F HH5F HH6F HCDF HMWF

Reg. #: HOCANM14168112 aAa: 342156 DMS: 126,246
 Nacimiento: 10/24/2021 Caseína Kappa: AB Caseína Beta: A2A2

PRODUCCIÓN		G Hatos	G Hijas	81% Conf.	CDCB-G / 12-24	
Leche lbs 955	Grasa lbs 66	Grasa % +0.11	Proteína lbs 42	Proteína % +0.04		
NM\$ 435	CM\$ 441	FM\$ 374	GM\$ 439	DWP\$ 306		
Eficiencia de Conversión 171	IR -41	Comida Ahorrada -40	Eficiencia Metano 106			

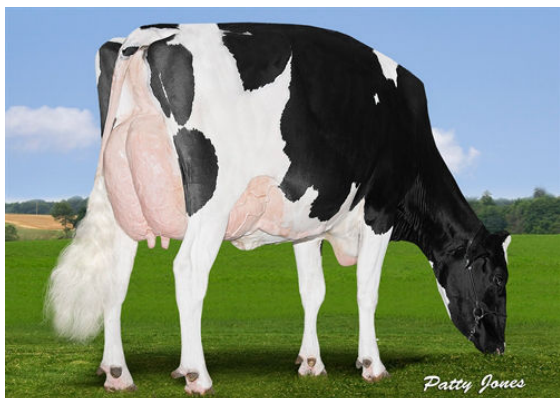
SALUD Y FERTILIDAD

SALUD Y FERTILIDAD		Inmunidad	92
Vida Productiva	-0.1	Inmunidad de los terneros	97
SCS	3.05	Tasa Preñez Vacas	-0.7
Tasa de preñez de las hijas	-1.4	Tasa Preñez Novillas	0.7
Supervivencia	-4.4	Facilidad del Parto	2.1% 76% Conf.
Durabilidad Novillas	0.1	Facilidad del Parto - Hijas	2.5% 70% Conf.
Índice de Fertilidad	-0.8	Nacen Muertas	6.5%
		Hijas con crías muertas	6.4%

CONFORMACIÓN

CONFORMACIÓN		G Hatos	G Hijas	80% Conf.	HAUSA-G / 12-24	
PTA Tipo	2.28	Compuesto Corporal	0.54			
Compuesto de Ubres	2.41	Compuesto Lechero	1.21			
Compuesto de Patas y Pezuñas	0.47					

Estatura				Alta	+1.86
Fortaleza				Fuerte	+0.69
Prof. Corporal				Profunda	+1.17
Forma Lechera				Angular	+1.80
A. de la Grupa				Isquiones Bajos	+0.69
Amplitud de Grupa				Ancha	+2.17
Vista Lat. P. Traseras				Curvas	+0.90
Patras Traseras, Vista de Atrás				Corvejones Rectos	+0.61
Ang. Talón				Alto	+0.94
Compuesto de Patas y Pezuñas				Alto	+0.91
Inserción ubre Delantera				Fuerte	+2.79
Ancho Ubre Trasera				Ancha	+3.55
Altura Ubre Trasera				Alta	+3.46
Ligamento Central				Fuerte	+1.40
Prof. Ubre				Poco Profundo	+1.76
Posición Pezones Delanteros				Cerrados	+0.83
Longitud de Pezones				Cortos	-0.27
Posición Pezones Traseros				Cerrados	+1.40



HULSDALE B SCIENCE MALAKI P
 GRANDDAM



HULSDALE B WINDBROOK MAHALO
 THIRD DAM