



ENDCO ARGO *RC
 SNOWBIZ BREWMASTER SWAN VG-88-5YR-CAN 6*
 MAPLE WOOD BREWMASTER
 GEN-I-BEQ SNOWMAN SPRING VG-85-2YR-CAN 6*
 FLEVO GENETICS SNOWMAN
 GEN-I-BEQ BOLTON SECRETLY VG-87-5YR-CAN 4*

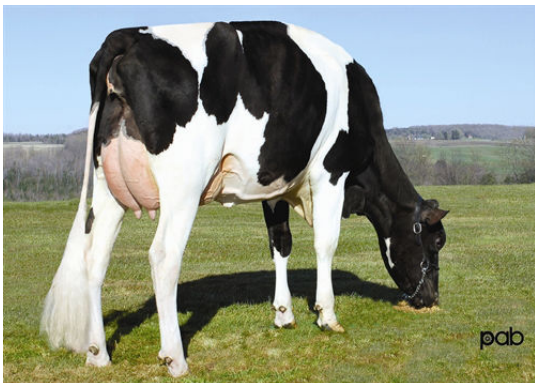
Reg. #: HOICHEM120137798174 aAa: 243165 DMS:
 HH1F HH2F HH3F HH4F HH5F HH6F HCDF HMWF Kappa - Kasein: AB Beta - Casein: A2A2



SNOWBIZ BREWMASTER SWAN
DAM



GEN-I-BEQ SNOWMAN SPRING
GRANDDAM



GEN-I-BEQ BOLTON SECRETLY
THIRD DAM

RZG	122							Immunity	100
RZ€	812	RZE	121	RZM	129	Pers.	110	Kälber Immunity	97
RZN	103	RZS	104	RZD	113	RZR	88	RZ-Ges	102

MILCHLEISTUNG		VIT 08/2024	
		kg	%
Töchter	2248	Milch	952
Betriebe	1064	Fett	0,24
Sicherheit	97	Eiweiß	-0,03

EXTERIEUR		VIT 08/2024	
Betriebe: 577	Töchter: 1125	Sicherheit: 92%	
Milchtyp	139	Fundament	106
Körper	96	Euter	117

			88	100	112	124	
Größe	138	klein	[Bar chart]				groß
Rippenstruktur	116	flach	[Bar chart]				gewölbt
Körpertiefe	100	wenig	[Bar chart]				viel
Stärke	84	schwach	[Bar chart]				stark
Beckenneigung	98	ansteigend	[Bar chart]				abfallend
Beckenbreite	110	schmal	[Bar chart]				breit
Hinterbeinwinkelung	110	steil	[Bar chart]				gewinkelt
Klauen	110	flach	[Bar chart]				hoch
Sprunggelenk	103	derb	[Bar chart]				trodden
Vorderbeinstellung	98	innen	[Bar chart]				gerade
Hinterbeinstellung	103	hackeneng	[Bar chart]				parallel
Bewegung	102	schlecht	[Bar chart]				gut
Hintereuterhöhe	112	niedrig	[Bar chart]				hoch
Zentralband	105	schwach	[Bar chart]				stark
Strichplatzierung vorne	119	außen	[Bar chart]				innen
Strichplatzierung hinten	101	außen	[Bar chart]				innen
Vordereuteraufhängung	106	lose	[Bar chart]				fest
Euterbalance	104	hinten	[Bar chart]				vorne
Eutertiefe	120	tief	[Bar chart]				hoch
Strichlänge	120	kurz	[Bar chart]				lang