



MYSTIQUE AVENGER  
 PROGENESIS HIGHJUMP LEADER EX-93-4YR-CAN 3\*  
 AOT HIGHJUMP  
 PEAK ROBERT LAINEY GP-80-2YR-CAN  
 SCHOENE-KUH ROBERT  
 BOMAZ OUTSIDERS 7727

Reg. #: HOCANM14259259 aAa: 324165 DMS:  
 HH1F HH2F HH3F HH4F HH5F HH6F HCDF HMWF Kappa - Casein: AB Beta - Casein: A1A2  
 DPF RDF BLF CNF BYF MWF CVF

|            |     |     |     |     |       |                 |                     |
|------------|-----|-----|-----|-----|-------|-----------------|---------------------|
| <b>RZG</b> |     |     |     |     |       |                 | <b>Immunity 102</b> |
| RZ€        | RZE | 114 | RZM | 121 | Pers. | Kälber Immunity | 101                 |
| RZN        | 98  | RZS | 108 | RZD | 102   | RZR             | 96                  |
|            |     |     |     |     |       |                 | RZ-Ges              |

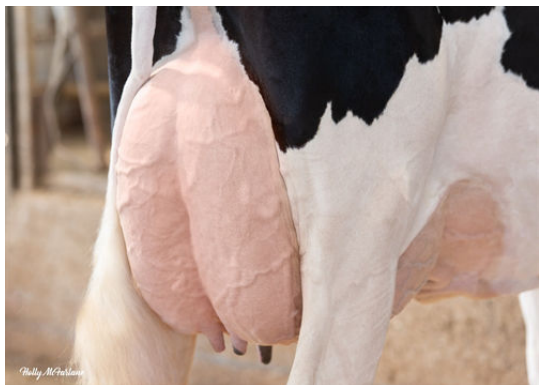
|                      |    |        |       |             |
|----------------------|----|--------|-------|-------------|
| <b>MILCHLEISTUNG</b> |    |        |       | VIT 04/2026 |
|                      |    |        | kg    | %.          |
| Töchter              |    |        | Milch | 454         |
| Betriebe             | 0  | Fett   | 57    | 0,35        |
| Sicherheit           | 74 | Eiweiß | 16    | 0,00        |

|                  |            |                 |     |             |
|------------------|------------|-----------------|-----|-------------|
| <b>EXTERIEUR</b> |            |                 |     | VIT 04/2026 |
| Betriebe: 0      | Töchter: 0 | Sicherheit: 65% |     |             |
| Milchtyp         | 105        | Fundament       | 94  |             |
| Körper           | 114        | Euter           | 115 |             |

|                          |     |            | 88          | 100 | 112 | 124 |           |
|--------------------------|-----|------------|-------------|-----|-----|-----|-----------|
| Größe                    | 114 | klein      | [Bar chart] |     |     |     | groß      |
| Rippenstruktur           | 106 | flach      | [Bar chart] |     |     |     | gewölbt   |
| Körpertiefe              | 122 | wenig      | [Bar chart] |     |     |     | viel      |
| Stärke                   | 112 | schwach    | [Bar chart] |     |     |     | stark     |
| Beckenneigung            | 105 | ansteigend | [Bar chart] |     |     |     | abfallend |
| Beckenbreite             | 111 | schmal     | [Bar chart] |     |     |     | breit     |
| Hinterbeinwinkelung      | 99  | steil      | [Bar chart] |     |     |     | gewinkelt |
| Klauen                   | 98  | flach      | [Bar chart] |     |     |     | hoch      |
| Sprunggelenk             |     | derb       | [Bar chart] |     |     |     | trocken   |
| Vorderbeinstellung       |     | innen      | [Bar chart] |     |     |     | gerade    |
| Hinterbeinstellung       | 93  | hackeneng  | [Bar chart] |     |     |     | parallel  |
| Bewegung                 | 95  | schlecht   | [Bar chart] |     |     |     | gut       |
| Hintereuterhöhe          | 123 | niedrig    | [Bar chart] |     |     |     | hoch      |
| Zentralband              | 107 | schwach    | [Bar chart] |     |     |     | stark     |
| Strichplatzierung vorne  | 112 | außen      | [Bar chart] |     |     |     | innen     |
| Strichplatzierung hinten | 112 | außen      | [Bar chart] |     |     |     | innen     |
| Vordereuteraufhängung    | 115 | lose       | [Bar chart] |     |     |     | fest      |
| Euterbalance             |     | hinten     | [Bar chart] |     |     |     | vorne     |
| Eutertiefe               | 103 | tief       | [Bar chart] |     |     |     | hoch      |
| Strichlänge              | 84  | kurz       | [Bar chart] |     |     |     | lang      |



PROGENESIS HIGHJUMP LEADER  
DAM



PROGENESIS HIGHJUMP LEADER  
DAM



PROGENESIS HIGHJUMP LEADER  
DAM