



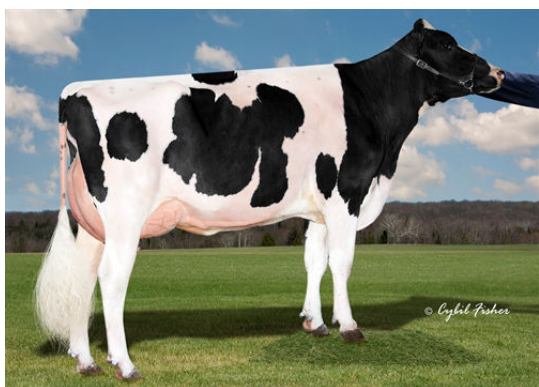
LADYS-MANOR OVERDO
 COOKIECUTTER GAME HOLYSS
 RMD-DOTTERER SSI GAMEDAY
 COOKIECUTTER HOPES VG-86-3YR-USA
 T-SPRUCE FRAZZLED HUEY
 COOKIECUTTER MD HOPSACK EX-90-5YR-USA

Reg. #: HO840M3243272415 aAa: 342516 DMS: 135,561
 HH1F HH2F HH3F HH4F HH5F HH6F HCDF HMWF Kappa - Kasein: AB Beta - Casein: A2A2
 DPF MFF RDF BLF BYF MWF CVF

RZG							Immunity 110
RZ€	RZE	93	RZM	140	Pers.	Kälber Immunity	109
RZN	116	RZS	109	RZD	100	RZR	112
							RZ-Ges

MILCHLEISTUNG				VIT 12/2024	
			kg	%	
Töchter			Milch	294	
Betriebe	0	Fett	93	0,77	
Sicherheit	69	Eiweiß	37	0,25	

EXTERIEUR				VIT 12/2024	
Betriebe: 0	Töchter: 0	Sicherheit: 60%			
Milchtyp	106	Fundament	94		
Körper	93	Euter	96		



COOKIECUTTER RUBI HOMEY
 FOURTH DAM

			88	100	112	124	
Größe	84	klein	[Bar chart]				groß
Rippenstruktur	107	flach	[Bar chart]				gewölbt
Körpertiefe	89	wenig	[Bar chart]				viel
Stärke	89	schwach	[Bar chart]				stark
Beckenneigung	93	ansteigend	[Bar chart]				abfallend
Beckenbreite	107	schmal	[Bar chart]				breit
Hinterbeinwinkelung	102	steil	[Bar chart]				gewinkelt
Klauen	99	flach	[Bar chart]				hoch
Sprunggelenk		derb	[Bar chart]				trocken
Vorderbeinstellung		innen	[Bar chart]				gerade
Hinterbeinstellung	90	hackeneng	[Bar chart]				parallel
Bewegung	93	schlecht	[Bar chart]				gut
Hintereuterhöhe	101	niedrig	[Bar chart]				hoch
Zentralband	102	schwach	[Bar chart]				stark
Strichplatzierung vorne	116	außen	[Bar chart]				innen
Strichplatzierung hinten	124	außen	[Bar chart]				innen
Vordereuteraufhängung	103	lose	[Bar chart]				fest
Euterbalance		hinten	[Bar chart]				vorne
Eutertiefe	92	tief	[Bar chart]				hoch
Strichlänge	92	kurz	[Bar chart]				lang