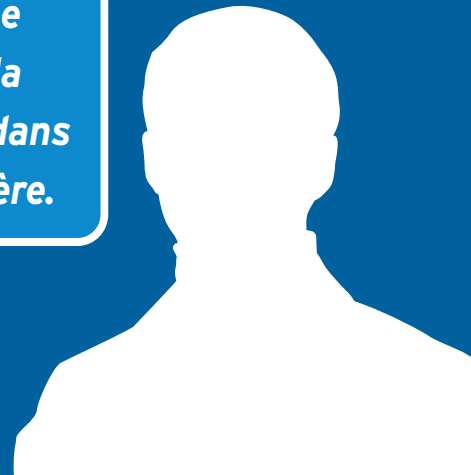


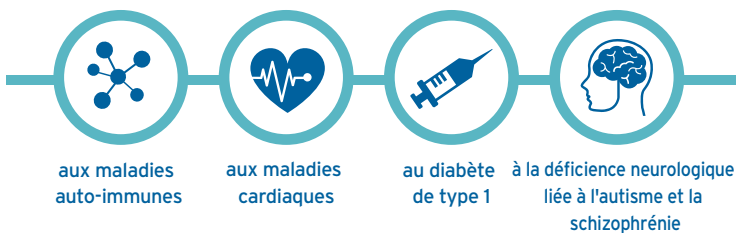
a2 A2A2

Les taureaux de type A2A2 augmentent la prévalence du lait A2 dans mon exploitation laitière.

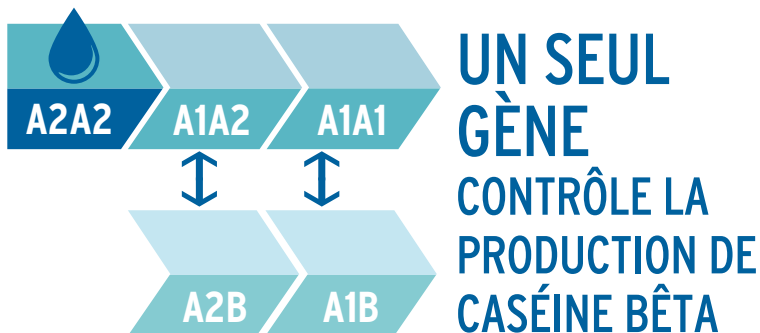


LE GÈNE CASÉINE BÊTA INFLUENCE LA PRODUCTION DE LA PROTÉINE LAITIÈRE CASÉINE, QUI A DES VARIANTES A1 ET A2

LE LAIT A2 EST POTENTIELLEMENT LIÉ AUX BIENFAITS POUR LA SANTÉ ASSOCIÉS:



Laugesen et Elliott 2003, McLachlan 2001, Woodford 2006.



*B est une variante du gène qui peut être héritée avec A1. Pour simplifier, il peut être considéré le même que A1.

S. Kaminski 2007 Journal of Applied Genetics.

LES BIENFAITS SUR LA SANTÉ FONT ENCORE L'OBJET D'UN DÉBAT DANS LE MILIEU SCIENTIFIQUE



LE LAIT A2 EST VENDU À MEILLEUR PRIX



La variante A2 est plus répandue chez les taureaux Holstein
40 TAUREAUX SEMEX SONT A2A2 avec +2500 GTPI

Dec. 15

		TAUREAU A2A2	
MÈRE	A2A2	100% A2A2	Produit 100 % de lait A2
	A1A2	50% A2A2 50% A1A2	Produit 50 % de lait A1 et 50% de lait A2
	A1A1	100% A1A2	

Holstein Canada, 2015

On peut convertir les troupeaux à 100 % de lait A2 en 4 ans en utilisant une sélection intensive

SEMEX[®]
 Génétique pour la vie[®]