

★ ★ ★

CORTE IMPORTADO

CATÁLOGO 2017/2

NOVAS
DEPS
2017



EASY
DECISION
SEMEX



PLANEJAR O FUTURO É OFERECER SOLUÇÕES COMPLETAS PARA O MERCADO



Cenatte Embriões - laboratório de reprodução assistida focada no mercado mundial;



Semex Brasil - A melhor empresa de genética do país, oferecendo os melhores produtos, programas, serviços e qualidade de sêmen;



Tairana - central de coleta completa e especializada em qualidade de sêmen;

**ESSA É A DIFERENÇA SEMEX
E JUNTOS CONSTRUÍMOS O AMANHÃ.**




Cenatte
embriões


TAIRANA
Central de Inseminação Artificial


SEMEX
Genética para vida!

TOUROS ANGUS SEMEX MANTÊM DESTAQUE NA NOVA METODOLOGIA DE AVALIAÇÃO DA ASSOCIAÇÃO AMERICANA

A bateria de touros Angus da Semex Brasil ficou entre as melhores avaliadas na nova metodologia da Associação Americana de Angus (AAA). Os novos parâmetros, intitulados "Single-Step", estão ainda mais precisos e confiáveis. O uso de dados genômicos triplicou e algumas características como \$B (Valor Carne) e 'Valor Confinamento' ganharam mais força e se tornaram itens básicos na seleção.

Segundo o Gerente de Gado de Corte da Semex, Antonio Carlos Sciamarelli Junior - que esteve no Canadá conferindo de perto as mudanças - as alterações foram expressivas nos sistemas de DEPs (Diferença Esperada na Progênie) e muitos reprodutores ganharam e outros perderam com a nova metodologia. "Os criadores de gado PO e comerciais devem ficar atentos às mudanças para recalibrar os dados usados na seleção e ajustar as decisões de compra", ressalta.

Toda bateria de touros Angus da Semex manteve bons índices com a nova atualização, com destaque para o reprodutor OPPORTUNITY que ficou classificado entre os seis melhores touros, com valor para carne acima de 200 dólares, e ainda entre os cinco melhores touros para peso de carcaça. Outro touro que também se destaca é EASY DECISION que aumentou em área de olho de lombo (AOL), passando de 0,49 para 0,65 e o peso de carcaça (PA), cujo índice anterior era 46 e passou para 75.

A Semex ainda traz em sua bateria outros dois grandes reprodutores destaques, como: JINDRA DIMENSION que apresentou ótimos índices em características de grande valor econômico. DIMENSION que apresentou ótimos índices em características de grande valor econômico. Seu peso de carcaça, por exemplo, passou de 56 para 70, e seu marmoreio de 0,32 para 0,53. O mesmo aconteceu com o reprodutor BLACKTOP que teve os índices de acurácia elevados para peso ao ano e acabamento de carcaça.

Entendendo a metodologia Single-Step

No último dia 7 de julho, a Associação Americana de Angus (AAA) anunciou sua nova metodologia de avaliação genética, que, por consequência, resultou em grandes mudanças em seus sistemas de DEPs. As mudanças passam a priorizar ainda mais o lucro dos criadores e também da indústria de carne.

De acordo com Troy Marshall, em seu artigo para a Revista Beef Magazine "Por que a Avaliação Angus Single-Step é uma mudança de jogo da indústria", uma das grandes novidades é o uso de mais informações genômicas que passou de 100 mil para 300 mil. Segundo Mahid Saatchi, genômico principal da Angus Genetics Inc. esse é o maior sistema de avaliação genética de bovinos de corte do mundo, com um banco de dados estimado em mais de 16 milhões de animais avaliados e 400 mil animais adicionados ao ano - o que torna as previsões ainda mais precisas, especialmente para animais jovens com pouco ou nenhum dado de progênie.

Segundo Marshall o \$B (Valor Carne) é um dos elementos básicos para os cálculos de seleção e determinação de valor. "Essa melhoria na avaliação fez com que fosse totalmente projetado para ser uma característica de animais para abate (ficando em qualidade de carcaça e premiação)".

A nova metodologia traz consigo novas possibilidades, muitas delas de ganho. Para Marshall, do ponto de vista comercial, o Single-Step deve ser visto como um desenvolvimento positivo, já que o mesmo só irá exigir algumas mudanças nos componentes que conduzem os índices a ajustando-os a algumas linhas de base. "Com a nova avaliação podemos progredir em mais de 20 características simultaneamente, o que é milagroso, mas saber combinar estas características para um determinado ambiente não é diferente

do que era a 20 anos (encontrar essa máxima combinação que leva ao máximo de lucros evitando riscos e os extremos)."

As mudanças, ao mesmo tempo em que aparentam trazer muitas novidades ao mercado, chegam na verdade com um só objetivo, mais lucro. Todas essas mudanças nos índices de acurácia e DEPs da bateria de touros Semex estarão em breve no site com um novo catálogo virtual da raça, com informações detalhadas sobre cada touro. Além de uma equipe técnica treinada e capacitada para auxiliar na seleção dos melhores reprodutores para os rebanhos brasileiros. Mais informações: www.semex.com.br



Antonio Carlos Sciamarelli Junior

Gerente de Produto Corte

E-mail: antonio.carlos@semex.com.br

Telefone: (47)99624.2211

Com mais de 20 anos de experiência no mercado de corte, Antonio Carlos Sciamarelli Junior é formado em Zootecnia pela Universidade Estadual Paulista (UNESP) Botucatu/SP. Em sua experiência profissional, Antonio já foi responsável por unidades produtoras com alto sucesso no gerenciamento de custos, participou ainda de projetos de cortes nobres, no qual era responsável pela escolha de touros e pela nutrição e criação destes animais.

EXPEDIENTE

Eduardo Fey
eduardo.fey@semex.com.br
Gerente de Marketing

Aline Pukall
midia@semex.com.br
Redação

Alessandro Dal Santo de Barros
artemkt@semex.com.br
Arte e Diagramação

NOSSOS SERVIÇOS

A Semex desenvolve e comercializa genética com qualidade superior. Trabalhando com produtores do mundo todo, também oferece os melhores programas e serviços destinados a aumentar a rentabilidade.



Touros já consagrados em programas de IATF. Usar sêmen com selo IATF Semex é garantia de melhores resultados nos programas de IATF.



A busca por novas tecnologias demanda um rigoroso padrão de qualidade para garantir a excelência das soluções genéticas.



Vasta linha de produtos e equipamentos veterinários importados e nacionais disponibilizados aos criadores de todo o país.

INTERPRETANDO AS PROVAS

1 FACILIDADE DE PARTO (FP)

É expresso como uma diferença na porcentagem de partos não assistidos, com valores altos indicando grande facilidade de parto. É a predição da diferença de facilidade de parto da progênie de cada touro que vai nascer quando utilizado em novilhas de primeiro parto.

2 PESO AO NASCER (PN)

Expresso em libras, é a predição da habilidade de um touro transmitir baixo peso ao nascer para a sua progênie quando comparado à outros touros. Valores menores indicam maior facilidade de nascimento.

3 PESO A DESMAMA (PD)

Expresso em libras, é a predição da habilidade de um touro transmitir peso a desmama a sua progênie quando comparado à outros touros. Valores maiores indicam maior peso a desmama.

4 PESO AO ANO (PA)

Expresso em libras, é a predição da habilidade de um touro transmitir peso ao ano a sua progênie quando comparado à outros touros. Valores maiores indicam maior peso ao ano.

5 CIRCUNFERÊNCIA ESCROTAL (CE)

Expresso em centímetros, é a predição da diferença na habilidade de transmissão de tamanho de perímetro escrotal quando comparado a outros touros. Valores maiores indicam maior circunferência escrotal, que é indicador de precocidade sexual.

6 DOCILIDADE (DOC)

É a expressão da diferença de temperamento em animais com 1 (hum) ano de idade, com valores maiores indicando docilidade mais favorável. É a predição da diferença média da progênie de um touro quando comparado a progênie de outros touros. Em rebanhos aonde temperamento não é um problema, esta predição da diferença não é realizada.

7 PRENHES DE NOVILHAS (HP)

É uma ferramenta de seleção para aumentar a probabilidade das filhas de um touro engravidarem dentro da estação de monta normal. Altas Deps são uma direção mais favorável e são descritas como unidades percentuais.

8 FACILIDADE DE PARTO MATERNAL (FPM)

É expressada como uma diferença na porcentagem de partos não assistidos, com valores indicando facilidade de parto

na primeira parição das filhas de um touro. É a predição da facilidade com que as filhas de um touro parem quando comparadas as filhas de outros touros.

9 MATERNAL (LEITE)

É a predição do mérito genético para leite e habilidade maternal expressada em suas filhas quando comparadas as filhas de outros touros.

Em outras palavras é a parte do peso a desmama atribuída ao leite a a habilidade maternal.

10 PESO DAS FILHAS A MATURIDADE (PFM)

Expresso em libras é a predição da diferença do peso das filhas de um touro quando comparadas a filhas de outros touros.

Mede a velocidade de ganho de peso para atingirem a idade de serem inseminadas.

11 STAYABILITY (STAY)

É a habilidade do touro em produzir filhas que terão longevidade no rebanho.

12 PESO DE CARÇAÇA (PC)

Expresso em libras é a predição da diferença do peso de carcaça quente da progênie de um touro quando comparada a outros touros. Valores maiores significam carcaças mais pesadas.

13 MARMOREIO (MARM)

É expresso como uma fração da diferença no Score de Marmoreio da USDA quando comparado a progênie de um touro com a progênie de outros touros

14 ÁREA DE OLHO DE LOMBO (AOL)

Expresso em polegadas quadradas, é a predição da diferença da área de olho de lombo da progênie de um touro comparada a progênie de outros touros. Valores maiores indicam maior área de olho de lombo, conseqüentemente maior rendimento de carcaça.

15 GORDURA (GORDURA)

Expressa em polegadas, é a predição da diferença da gordura subcutânea medida entre a 12 e a 13 costelas, da progênie de um touro quando comparadas a progênie de outros touros. Para a América do Norte os valores negativos estão sendo selecionados por excesso desta gordura subcutânea, diminuindo o rendimento de desossa. Para o Brasil valores positivos são os indicados porque ainda precisamos colocar acabamento em animais jovens melhorando a qualidade de carne e por serem sistemas diferentes de engorda. Neste catálogo a DEP de gordura foi expressada diferente da DEP americano justamente para auxiliar o produtor na escolha do melhor reprodutor para seu sistema.

	1	2	3	4	5	6	7	8	9	10
	DEPS DE PRODUÇÃO						DEPS MATERNAS			
AAA-S17	FP	PN	PD	PA	CE	DOC	HP	FPM	LEITE	PFM
DEP	2,0	3,0	73	124	1,07	20	14,3	4	18	33
ACC	0,75	0,94	0,91	0,88	0,86	0,79	0,27	0,52	0,60	0,40
RANK %	80%	90%	2%	2%	30%	25%	35%	90%	85%	40%

	12	13	14	15	ÍNDICES ECONÔMICOS (U\$)			
	DEPS QUALIDADE DE CARÇAÇA				\$D	\$CONF.	\$QC	\$CARNE
AAA-S17	PC	MARM	AOL	GORDURA				
DEP	62	0,75	0,34	0,061	59,66	96,34	36,16	157,2
ACC	0,32	0,40	0,46	0,39				
RANK %	3%	20%	65%	15%	20%	2%	20%	3%

	DESEMPEÑO					CARACTERÍSTICAS MATERNAS					CARÇAÇA		
CHA-S17	FP	PN	PD	PA	CE	LEITE	TM	FPM	STAY	MARM	AOL	GORDURA	
DEP	4,0	2,9	56,1	84,4	0,9	17,2	45,3	3,5	1,1	-0,07	0,49	-0,018	
ACC	0,32	0,67	0,54	0,51	0,18	0,34		0,28	0,79	0,13	0,23	0,16	
RANK %	15%	40%	20%	40%	40%	80%	60%	15%	15%	90%	25%	85%	

ÍNDICES ECONÔMICOS

1 VALOR DESMAMA (\$D)

É um valor indexado expresso em U\$ (dólar americano) por cabeça, é a expectativa da diferença média na performance da futura progênie para o mérito pré-desmama. Valor desmama inclui receitas e custos ajustados com as diferenças no peso ao nascer, peso de desmama direto e peso da vaca adulta.

2 VALOR CONFINAMENTO (\$CONF.)

É um valor indexado em U\$ (dólar americano), é a predição da performance da futura progênie de um touro no ganho de peso pós-desmama comparada a progênie de outros touros.

3 QUALIDADE DE CARÇAÇA (\$QC)

Representa o segmento de qualidade de carcaça, das vantagens financeiras (bônus). Qualidade de carcaça é utilizada em produtores especializados e que querem colocar maior ênfase nesta característica. O marmoreio contribui para este valor. No Brasil podemos dizer que os produtores de carne certificadas utilizam este critério.

4 VALOR CARNE (\$CARNE)

É um valor indexado em U\$ (dólar americano), é a expectativa da diferença média da performance da futura progênie de um touro no ganho de peso pós-desmama + valor de carcaça, comparada a futura progênie de outros touros.

	DEPS QUALIDADE DE CARÇAÇA				ÍNDICES ECONÔMICOS (U\$)			
AAA-S17	PC	MARM	AOL	GORDURA	\$D	\$CONF.	\$QC	\$CARNE
DEP	62	0,75	0,34	0,061	59,66	96,34	36,16	157,2
ACC	0.32	0.40	0.46	0.39				
RANK %	3%	20%	65%	15%	20%	2%	20%	3%

SELOS DE QUALIDADE





ÍNDICE DE **CRUZAMENTO INDUSTRIAL** PROJETADO PARA O BRASIL

O primeiro Índice para Cruzamento Industrial do Brasil oferece o ranking dos melhores reprodutores para o sistema de produção nacional.

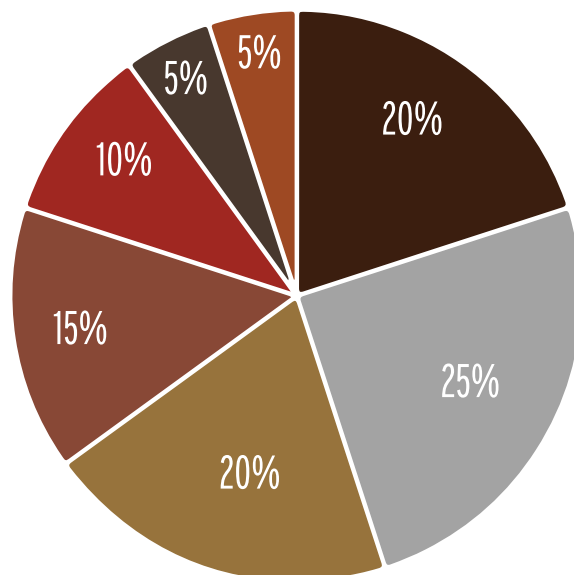


Os valores do BCBI são expressos em reais;
Ao utilizar um touro que represente a média da população avaliada, a expectativa de benefício do cruzamento industrial é de mais R\$ 299,00*;
Touros com valores de BCBI mais elevados agregam mais ao cruzamento;
São considerados valores da carne bovina, do bezerro desmamado e do boi gordo no Brasil.

*o valor de R\$ 299,00, refere-se a raça Aberdeen Angus.

PESO DAS CARACTERÍSTICAS DO BCBI

- PESO A DESMAMA
- PESO AO ANO
- PESO DE CARÇAÇA
- ÁREA DE OLHO DE LOMBO (AOL)
- GORDURA
- MARMOREIO
- FERTILIDADE



RANKING BCBI 2017



★
BCBI
542
.....

EASY DECISION



★
BCBI
531
.....

OPPORTUNITY



★
BCBI
497
.....

ELEMENT



★
BCBI
495
.....

PEDIGREE



★
BCBI
461
.....

PIEDMONT



★
BCBI
457
.....

UNANIMOUS



★
BCBI
455
.....

BLACKTOP XXL



★
BCBI
455
.....

HARVESTOR



★
BCBI
444
.....

3RD DIMENSION



★
BCBI
443
.....

OUTLOOK



★
BCBI
439
.....

CUTTING EDGE



★
BCBI
438
.....

ATTRACTIVE



★
BCBI
427
.....

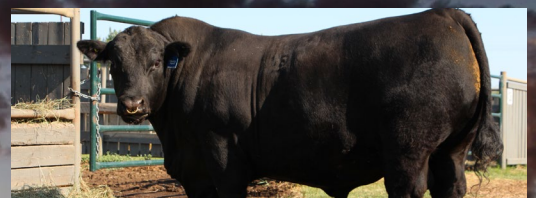
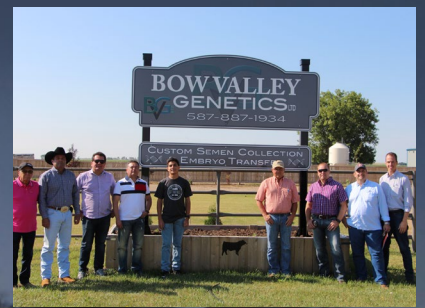
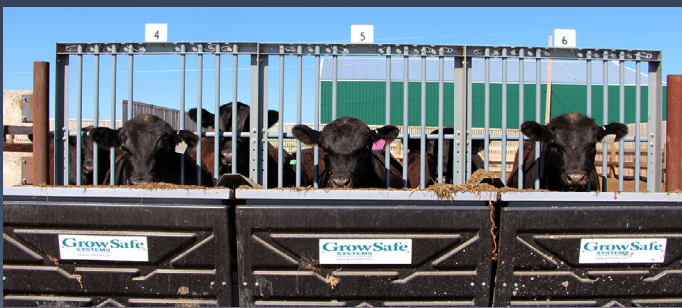
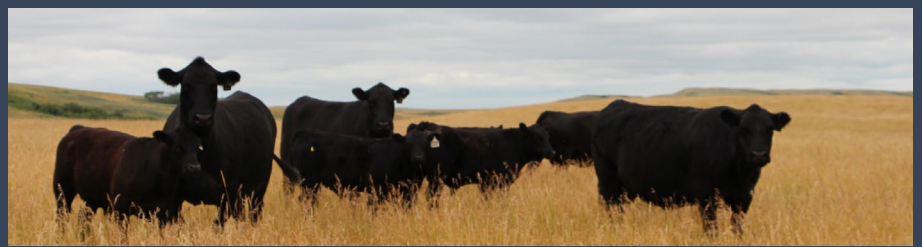
CHAIRMAN



★
BCBI
426
.....

INTERNATIONAL

SEMEX BRASIL NA BEEF TOUR





UNANIMOUS

200AN10812 VISION UNANIMOUS 1418

PROPRIETÁRIO: PEAK DOT RANCH & SEMEX ALLIANCE



GAMBLES ROYAL FLUSH
VISIONTOPLINE ROYAL STOCKMAN
LA GRAND PRIDE 7140
BOYD ON TARGET 1083
VISION EDELLA 665
VISION EDELLA 337

- Mais de 2.500 filhos avaliados somente nos EUA;
- TOP 2% para peso à desmama;
- TOP 4% para peso ao ano;
- TOP 4% para valor confinamento;
- TOP 15% para Valor Carne.

REGISTRO:	REGISTRO NACIONAL:	NASCIMENTO	FRAME	(PN)	(PD)	(PA)	CE
16992096	IA-1520	22/01/2011	5,5	38 KG	410 KG	732 KG	46 CM



MÃE: VISION EDELLA 665



PROGÊNIE: PEAK DOT RANCH



PROGÊNIE: PEAK DOT RANCH

AAA-JUL17	DEPS DE PRODUÇÃO						DEPS MATERNAIS				DEPS QUALIDADE DE CARÇAÇA				ÍNDICES ECONÔMICOS (US)			
	FP	PN	PD	PA	CE	DOC	HP	FPM	LEITE	PFM	PC	MARM	AOL	GORDURA	\$D	\$CONF.	\$QC	\$CARNE
DEP	1	3,3	74	126	0,94	19	4,7	5	16	12	48	0,58	0,29	0,012	59,49	95,31	32,65	146,57
ACC	0.70	0.95	0.93	0.90	0.86	0.81	0.20	0.64	0.61	0.34	0.51	0.46	0.46	0.45				
RANK %	85%	90%	2%	4%	35%	25%	95%	85%	90%	75%	15%	35%	75%	50%	20%	4%	35%	15%



NOVO

OUTLOOK

200AN10106 PEAK DOT OUTLOOK 271C

PROPRIETÁRIO: SEMEX ALLIANCE



- BSAR OPPORTUNITY 9114
 - FREYS OPPORTUNITY 148A**
 - F A R PRINCESS 214X
 - VISION UNANIMOUS 1418
 - PEAK DOT LADY 65A**
 - LADY OF PEAK DOT 474Y
- Entre os Top 10 touros Angus para qualidade de sêmen;
 - TOP 4% para peso à desmama;
 - TOP 5% para peso ao ano;
 - TOP 5% para valor confinamento.

REGISTRO:	REGISTRO NACIONAL:	NASCIMENTO	FRAME	(PN)	(PD)	(PA)	CE
18496447	-	15/06/2015	6,5	37 KG	372 KG	672 KG	38 CM AOS 12 MESES



PAI: FREYS OPPORTUNITY 148A



AVÔ MATERNO: VISION UNANIMOUS 1418

AAA- JUL17	DEPS DE PRODUÇÃO						DEPS MATERNAIS			
	FP	PN	PD	PA	CE	DOC	HP	FPM	LEITE	PFM
DEP	2	3,7	70	121						
ACC	0.05	0.05	0.05	0.05						
RANK %	80%	95%	4%	5%						

AAA-JUL17	DEPS QUALIDADE DE CARÇAÇA				ÍNDICES ECONÔMICOS (US\$)			
	PC	MARM	AOL	GORDURA	\$D	\$CONF.	\$QC	\$CARNE
DEP					47,55	87,95		
ACC								
RANK %					45%	5%		



OPPORTUNITY

200AN10718 FREYS OPPORTUNITY 148A

PROPRIETÁRIO: FREY ANGUS RANCH & SEMEX ALLIANCE



BSAR DESIGN DOCTOR 0910

BSAR OPPORTUNITY 9114

BISHOPS LASSIE 746

SITZ UPWARD 307R

F A R PRINCESS 214X

F A R PRINCESS 202T

- TOP 1% para peso à desmama;
- TOP 1% para peso ao ano;
- TOP 1% para peso de carça;
- TOP 1% para rendimento de carça (AOL);
- TOP 10% para valor desmama;
- TOP 1% para valor confinamento;
- TOP 1% para valor carne.



REGISTRO:	REGISTRO NACIONAL:	NASCIMENTO	FRAME	(PN)	(PD)	(PA)	CE
17644282	1A-1693	22/02/2013	6,7	40 KG	421 KG	760 KG	47 CM



MÃE: F A R PRINCESS 214X



PAI: BSAR OPPORTUNITY 9114



IRMÃ MATERNA

AAA- JUL17	DEPS DE PRODUÇÃO					DEPS MATERNAIS					DEPS QUALIDADE DE CARÇA				ÍNDICES ECONÔMICOS (US)			
	FP	PN	PD	PA	CE	DOC	HP	FPM	LEITE	PFM	PC	MARM	AOL	GORDURA	\$D	\$CONF.	\$QC	\$CARNE
DEP	6	3,3	78	147	0,7	17	9,9	6	25	43	85	0,41	0,99	-0,072	67,62	131,00	26,13	198,11
ACC	0.37	0.70	0.65	0.53	0.44	0.48	0.16	0.29	0.31	0.29	0.44	0.39	0.40	0.37				
RANK %	55%	90%	1%	1%	55%	55%	55%	75%	40%	25%	1%	60%	1%	95%	10%	1%	55%	1%



NOVO

JUMP START

200AN10726 PEAK DOT EASY JUMP START 142C

PROPRIETÁRIO: PEAK DOT RANCH LTD & SEMEX ALLIANCE

 **CONSISTÊNCIA GENÉTICA**

 **GANHO DE PESO**

 **RENDIMENTO DE CARÇAÇA**

- VIN-MAR O'REILLY FACTOR
- BUSHES EASY DECISION 98**
- BUSHES BIG BLACKBIRD 7885
- SAV ELIMINATOR 9105
- LADY OF PEAK DOT 942Y**
- LADY OF PEAK DOT 405S

- TOP 4% para peso à desmama;
- TOP 4% para peso ao ano;
- TOP 20% para valor desmama;
- TOP 4% para valor confinamento.

REGISTRO:	REGISTRO NACIONAL:	NASCIMENTO	FRAME	PN	PD	PA	CE
18497122	-	07/02/2015	6,4	36 KG	409 KG	667 KG	40 CM AOS 12 MESES



PAI: BUSHES EASY DECISION 98



AVÔ: S A V ELIMINATOR 9105

AAA-JUL17	DEPS DE PRODUÇÃO						DEPS MATERNAIS			
	FP	PN	PD	PA	CE	DOC	HP	FPM	LEITE	TM
DEP	6	1,9	71	123						
ACC	0.05	0.36	0.32	0.30						
RANK %	50%	65%	4%	4%						

AAA-JUL17	DEPS QUALIDADE DE CARÇAÇA				ÍNDICES ECONÔMICOS (US\$)			
	PC	MARM	AOL	GORDURA	\$D	\$CONF.	\$QC	\$CARNE
DEP					59,74	91,03		
ACC								
RANK %					20%	4%		



EASY DECISION

200AN10716 BUSHES EASY DECISION 98

PROPRIETÁRIO: BUSH ANGUS, PEAK DOT RANCH LTD & SEMEX ALLIANCE



CONSISTÊNCIA GENÉTICA



GANHO DE PESO



RENDIMENTO DE CARÇA

SAV FINAL ANSWER 0035
VIN-MAR O' REILLY FACTOR
 VIN-MAR EDELLA 2827

BUSHES BIG TIME 452
BUSHES BIG BLACKBIRD 7885
 BUSHES DAKOTA BLACKBIRD 4763

- TOP 1% para peso à desmama;
- TOP 1% para peso ao ano;
- TOP 1% para peso de carça;
- TOP 20% para rendimento de carça (AOL);
- TOP 4% para valor desmama;
- TOP 1% para valor confinamento;
- TOP 1% para valor carne.



REGISTRO:	REGISTRO NACIONAL:	NASCIMENTO	FRAME	PN	PD	PA	CE
17649083	IA-1768	07/02/2013	6,8	43 KG	415 KG	735 KG	48 CM



PROGÊNIE: PEAK DOT RANCH



PROGÊNIE: PEAK DOT RANCH



PROGÊNIE: PEAK DOT RANCH

AAA-JUL17	DEPS DE PRODUÇÃO						DEPS MATERNAIS			
	FP	PN	PD	PA	CE	DOC	HP	FPM	LEITE	PFM
DEP	4	3,2	90	155	1,00	29	8,2	11	18	74
ACC	0.52	0.81	0.77	0.67	0.49	0.37	0.20	0.31	0.34	0.30
RANK %	70%	85%	1%	1%	30%	3%	75%	20%	85%	3%

AAA-JUL17	DEPS QUALIDADE DE CARÇA				ÍNDICES ECONÔMICOS (US\$)			
	PC	MARM	AOL	GORDURA	\$D	\$CONF.	\$QC	\$CARNE
DEP	74	0,49	0,63	0,008	71,85	141,01	29,41	186,29
ACC	0.46	0.37	0.38	0.35				
RANK %	1%	45%	20%	55%	4%	1%	45%	1%



SOUTH DAKOTA

200AN10813 MOHNEN SOUTH DAKOTA 402

PROPRIETÁRIO: MOHNEN ANGUS FARMS, DALE EDWARDS,
ANVIL ANGUS & SEMEX ALLIANCE



CONSISTÊNCIA GENÉTICA



GANHO DE PESO



ACABAMENTO



MARMOREIO



RENDIMENTO DE CARÇAÇA

- SAV 004 DENSITY 4336
 - MOHNEN DENSITY 730**
 - MOHNEN JILT 910
 - TC ABERDEEN 759
 - MOHNEN JILT 539**
 - MOHNEN JILT 787
- TOP 10% para peso à desmama;
 - TOP 15% para peso ao ano;
 - TOP 20% para marmoreio;
 - TOP 20% para qualidade de carcaça.

REGISTRO:	REGISTRO NACIONAL:	NASCIMENTO	FRAME	PN	PD	PA	CE
17250190	IA-1519	05/01/2012	6,5	43KG	420KG	725KG	45CM



PROGÊNIE: JUSTAMERE RANCHES



PROGÊNIE: BROOKING ANGUS

AAA- JUL17	DEPS DE PRODUÇÃO						DEPS MATERNAIS				DEPS QUALIDADE DE CARÇAÇA				ÍNDICES ECONÔMICOS (US\$)			
	FP	PN	PD	PA	CE	DOC	HP	FPM	LEITE	PFM	PC	MARM	AOL	GORDURA	\$D	\$CONF.	\$QC	\$CARNE
DEP	0	4,0	68	110	0,96	22	10,0	3	24	41	42	0,75	0,27	0,06	58,55	67,34	38,04	128,57
ACC	0.52	0.92	0.91	0.86	0.83	0.78	0.15	0.58	0.54	0.27	0.49	0.43	0.45	0.43				
RANK %	90%	95%	10%	15%	35%	15%	50%	95%	45%	30%	30%	20%	75%	5%	20%	20%	20%	30%



ELEMENT

200AN10724 4M ELEMENT 405

PROPRIETÁRIO: PEAK DOT RANCH LTD, 4M ANGUS FARM & SEMEX ALLIANCE


 CONSISTÊNCIA GENÉTICA


 EFICIÊNCIA ALIMENTAR


 GANHO DE PESO


 RENDIMENTO DE CARÇAÇA


 ACABAMENTO

- POSS EASY IMPACT 0119
 - POSS ELEMENT 215**
 - POSS ERICA 004
 - SITZ UPWARD 307R
 - 4M BLACKBIRD 2004**
 - RIVERBEND BLACKBIRD 4301
- TOP 1% para peso à desmama;
 - TOP 2% para peso ao ano;
 - TOP 20% para peso de carcaça;
 - TOP 5% para acabamento;
 - TOP 1% para valor desmama;
 - TOP 5% para valor confinamento.

REGISTRO:	REGISTRO NACIONAL:	NASCIMENTO	FRAME	(PN)	(PD)	(PA)	CE
17748846	-	03/01/2014	6,6	34 KG	410 KG	664 KG	38 CM AOS 12 MESES



AVÓ MATERNA: RIVERBEND BLACKBIRD 4301



IRMÃ MATERNA: CCC BLACKBIRD 9101



IRMÃ MATERNA 3/4: SANDPOINT BLACKBIRD 8809

AAA-JUL17	DEPS DE PRODUÇÃO						DEPS MATERNAIS				DEPS QUALIDADE DE CARÇAÇA				ÍNDICES ECONÔMICOS (US\$)			
	FP	PN	PD	PA	CE	DOC	HP	FPM	LEITE	PFM	PC	MARM	AOL	GORDURA	\$D	\$CONF.	\$QC	\$CARNE
DEP	14	-0,4	82	132	1,10	12	10,3	17	27	55	47	0,42	0,33	0,058	89,85	89,87	26,55	123,23
ACC	0.51	0.76	0.72	0.45	0.43	0.36	0.20	0.28	0.30	0.32	0.43	0.37	0.38	0.35				
RANK %	4%	20%	1%	2%	25%	55%	45%	1%	25%	15%	20%	55%	65%	5%	1%	5%	55%	35%



Angela

POWER POINT

200AN10729 HOFFMAN POWER POINT 5004

PROPRIETÁRIO: HOFFMAN RANCH & BAR - H LAND & CATTLE CO



- CONNEALY EARNAN 076E
- MUSGRAVE BIG SKY**
- SAV PRIMROSE 7861
- SITZ UPWARD 307R
- SITZ FOREVER LADY X6**
- SITZ FOREVER LADY 612T

- TOP 3% para peso à desmama;
- TOP 1% para peso ao ano;
- TOP 1% para peso de carcaça;
- TOP 10% para rendimento de carcaça (AOL);
- TOP 2% para valor desmama;
- TOP 1% para valor confinamento;
- TOP 2% para valor carne.



REGISTRO:	REGISTRO NACIONAL:	NASCIMENTO	FRAME	PN	PD	PA	CE
18200542	-	18/01/2015	-	-	-	-	-

AAA- JUL17	DEPS DE PRODUÇÃO						DEPS MATERNAIS				DEPS QUALIDADE DE CARÇAÇA				ÍNDICES ECONÔMICOS (U\$)			
	FP	PN	PD	PA	CE	DOC	HP	FPM	LEITE	PFM	PC	MARM	AOL	GORDURA	\$D	\$CONF.	\$QC	\$CARNE
DEP	11	1,4	73	137	1,48	15	15,5	16	30	40	69	0,58	0,78	0,014	77,65	108,66	32,65	173,17
ACC	0.33	0.48	0.43	0.39	0.48	0.36	0.19	0.25	0.28	0.32	0.39	0.36	0.36	0.33				
RANK %	15%	50%	3%	1%	10%	50%	2%	1%	10%	35%	1%	40%	10%	45%	2%	1%	40%	2%



3RD DIMENSION

200AN10820 JINDRA 3RD DIMENSION

PROPRIETÁRIO: NICK JINDRA & SEMEX ALLIANCE



- CONNEALY REFLECTION
 - JINDRA DOUBLE VISION**
 - HOFF RACHEL 8312 405
 - HOFF FIRST EDITION 058 242
 - JINDRAS SAPHIRE J 417**
 - JINDRAS EMERALD J 704
- TOP 3% para peso à desmama;
 - TOP 1% para peso ao ano;
 - TOP 1% para peso de carça;
 - TOP 15% para valor desmama;
 - TOP 1% para valor confinamento;
 - TOP 1% para valor carne.



REGISTRO:	REGISTRO NACIONAL:	NASCIMENTO	FRAME	PN	PD	PA	CE
17365830	-	15/01/12	6,9	35 KG	397 KG	720 KG	38,6 CM AOS 12 MESES



PROGÊNIE: JINDRA ANGUS



PROGÊNIE: JINDRA ANGUS

AAA- JUL17	DEPS DE PRODUÇÃO						DEPS MATERNAIS			
	FP	PN	PD	PA	CE	DOC	HP	FPM	LEITE	PFM
DEP	6	0,8	73	136	0,19	20	8,6	7	22	69
ACC	0.50	0.78	0.74	0.64	0.59	0.57	0.16	0.35	0.35	0.28
RANK %	55%	40%	3%	1%	85%	25%	70%	65%	60%	5%

AAA-JUL17	DEPS QUALIDADE DE CARÇA				ÍNDICES ECONÔMICOS (U\$)			
	PC	MARM	AOL	GORDURA	\$D	\$CONF.	\$QC	\$CARNE
DEP	70	0,55	0,53	-0,008	63,74	117,73	31,64	183,07
ACC	0.46	0.41	0.42	0.40				
RANK %	1%	40%	35%	75%	15%	1%	40%	1%



TOTAL IMPACT

200AN10714 CUDLOBE TOTAL IMPACT 12A

PROPRIETÁRIO: KAITLYN BOLDUC & SEMEX ALLIANCE



CONSISTÊNCIA GENÉTICA GANHO DE PESO RENDIMENTO DE CARÇAÇA

MARMOREIO ACABAMENTO

TC TOTAL 410
POSS TOTAL IMPACT 745
 POSS BLACKCAP 5116
 STEVENSON CE DELUXE 1914
CUDLOBE BELLA 22T
 CUDLOBE BELLA 22T

- TOP 1% para peso à desmama;
- TOP 1% para peso ao ano;
- TOP 1% para peso de carcaça;
- TOP 20% para marmoreio;
- TOP 1% para valor desmama;
- TOP 1% para valor confinamento;
- TOP 1% para valor carne.



VALOR CARNE
 U\$184,46
 TOP 1%

REGISTRO:	REGISTRO NACIONAL:	NASCIMENTO	FRAME	PN	PD	PA	CE
17694379	-	30/01/13	6,6	37 KG	398 KG	718 KG	39 CM AOS 12 MESES

AAA- JUL17	DEPS DE PRODUÇÃO						DEPS MATERNAIS				DEPS QUALIDADE DE CARÇAÇA				ÍNDICES ECONÔMICOS (U\$)			
	FP	PN	PD	PA	CE	DOC	HP	FPM	LEITE	PFM	PC	MARM	AOL	GORDURA	\$D	\$CONF.	\$OC	\$CARNE
DEP	0	4,0	85	147	0,89	14	5,1	9	14	67	68	0,78	0,44	0,018	61,69	128,49	38,84	184,46
ACC	0.38	0.66	0.60	0.53	0.40	0.35	0.20	0.31	0.33	0.32	0.44	0.40	0.40	0.38				
RANK %	90%	95%	1%	1%	40%	55%	95%	40%	95%	10%	1%	20%	55%	35%	15%	1%	20%	1%



NOVO

FULL POWER

MONTANA FULL POWER C067

PROPRIETÁRIO: MONTANA RANCH LLC & SEMEX ALLIANCE

 **CONSISTÊNCIA GENÉTICA**
 **EFICIÊNCIA ALIMENTAR**
 **GANHO DE PESO**
 **RENDIMENTO DE CARÇAÇA**
 **MARMOREIO**

PA POWER TOOL 9108

PA FULL POWER 1208

PINE VIEW SQR RITA W091

G A R PREDESTINED

BOHI RITA 7131

G A R EXT 4526

- TOP 10% para peso à desmama;
- TOP 4% para peso ao ano;
- TOP 10% para peso de carcaça;
- TOP 1% para marmoreio;
- TOP 10% para rendimento de carcaça (AOL);
- TOP 1% para qualidade de carcaça;
- TOP 1% para valor carne.


VALOR CARNE
US\$176,74
TOP 1%

REGISTRO:	REGISTRO NACIONAL:	NASCIMENTO	FRAME	PN	PD	PA	CE
18204192	-	15/07/2015	-	-	-	-	-

AAA- JUL17	DEPS DE PRODUÇÃO						DEPS MATERNAIS				
	FP	PN	PD	PA	CE	DOC	HP	FPM	LEITE	PFM	
DEP	1	2,6	68	125	0,72	11	9,5	8	23	12	
ACC	0.34	0.51	0.45	0.41	0.48	0.44	0.20	0.29	0.31	0.31	
RANK %	90%	80%	10%	4%	55%	65%	65%	55%	55%	75%	

AAA-JUL17	DEPS QUALIDADE DE CARÇAÇA				ÍNDICES ECONÔMICOS (US\$)			
	PC	MARM	AOL	GORDURA	\$D	\$CONF.	\$QC	\$CARNE
DEP	53	1,40	0,84	-0,033	65,44	88,73	52,68	176,74
ACC	0.40	0.37	0.37	0.34				
RANK %	10%	1%	10%	95%	10%	5%	1%	1%



KOZI

200AN10722 KOUNPAL KOZI 418
 PROPRIETÁRIO: KOUNPAL ANGUS FARM & SEMEX ALLIANCE



- OCC UNMISTAKABULL 896U
- KOUNPAL KOZI 22**
- KOUNPAL ELBA 0187
- KOUNPAL BRULEE 698
- KOUNPAL EBONETTE 263**
- KOUNPALS EBONETTE 545

- TOP 3% para peso à desmama;
- TOP 10% para peso ao ano;
- TOP 20% para rendimento de carça (AOL);
- TOP 1% para valor desmama;
- TOP 10% para valor confinamento.

REGISTRO:	REGISTRO NACIONAL:	NASCIMENTO	FRAME	PN	PD	PA	CE
17896885	-	07/01/14	6,1	38 KG	350 KG	621 KG	38 CM AOS 12 MESES



KOZI AT STU



AVÓ PATERNA: KOUNPAL ELBA 0187

AAA-JUL17	DEPS DE PRODUÇÃO						DEPS MATERNAIS			
	FP	PN	PD	PA	CE	DOC	HP	FPM	LEITE	PFM
DEP	8	1,0	73	118	0,90	3	8,9	5	23	-6
ACC	0.27	0.49	0.42	0.38	0.44	0.25	0.10	0.18	0.23	0.23
RANK %	35%	45%	3%	10%	40%	85%	70%	85%	55%	90%

AAA-JUL17	DEPS QUALIDADE DE CARÇA				ÍNDICES ECONÔMICOS (US\$)			
	PC	MARM	AOL	GORDURA	\$D	\$CONF.	\$QC	\$CARNE
DEP	43	0,39	0,65	0,013	80,05	80,80	25,18	133,54
ACC	0.34	0.29	0.31	0.28				
RANK %	25%	60%	20%	45%	1%	10%	60%	25%



RANCH HOUSE



200AN10717 PA RANCH HOUSE 349

PROPRIETÁRIO: PETERSON ANGUS & SEMEX ALLIANCE

- TOP 5% para marmoreio;
- TOP 15% para acabamento de carcaça;
- TOP 5% para valor desmama;
- TOP 4% para qualidade de carcaça.

CONNEALY ALL AROUND

RIVERBEND PEERLESS 0016

RIVERBEND BLACKCAP S762

PA POWER TOOL 9108

PA JENNY 939-137

PA JENNY 525-939

REGISTRO:	REGISTRO NACIONAL:	NASCIMENTO	FRAME	PN	PD	PA	CE
17585042	-	04/01/13	6,0	36 KG	361 KG	643 KG	39 CM AOS 12 MESES



MÃE: PA JENNY 939-137



PAI: RIVERBEND PEERLESS 0016

AAA- JUL17	DEPS DE PRODUÇÃO						DEPS MATERNAIS				DEPS QUALIDADE DE CARÇAÇA				ÍNDICES ECONÔMICOS (US)			
	FP	PN	PD	PA	CE	DOC	HP	FPM	LEITE	PFM	PC	MARM	AOL	GORDURA	\$D	\$CONF.	\$QC	\$CARNE
DEP	10	-0,3	58	102	0,14	18	13,3	5	33	22	37	1,02	0,51	0,035	70,72	57,19	44,73	130,16
ACC	0.39	0.60	0.54	0.46	0.53	0.46	0.19	0.30	0.32	0.34	0.42	0.38	0.38	0.36				
RANK %	20%	20%	25%	25%	85%	30%	10%	85%	5%	60%	40%	5%	35%	15%	5%	35%	4%	30%



NOVO

TOP SHELF

200AN10828 ELLINGSON TOP SHELF 5050

PROPRIETÁRIO: CHAD AND JULIE ELLINGSON, HOFFMAN RANCH & SEMEX ALLIANCE


CONSISTÊNCIA
GENÉTICA


GANHO DE PESO


RENDIMENTO
DE CARÇAÇA

- LT TERRITORY 5824 OF EA
- ELLINGSON PLATEAU 1155**
- EA BLACKCLASS 6938
- SAV FINAL ANSWER 0035
- EA EMBLYNETTE 9203**
- EA EMBLYNETTE 447

- TOP 15% para peso ao ano;
- TOP 20% para carcaça;
- TOP 15% para rendimento de carcaça (AOL);
- TOP 10% para valor confinamento;
- TOP 15% para valor carne.


VALOR
CARNE
US\$147,33
TOP 15 %

REGISTRO:	REGISTRO NACIONAL:	NASCIMENTO	FRAME	PN	PD	PA	CE
18181431	-	23/02/15	6,5	36 KG	369 KG	699 KG	41,8 CM AOS 12 MESES



MÃE: EA EMBLYNETTE 9203



PAI: ELLINGSON PLAT EAU 1155



TOP SHELF: 12 MESES

AAA-JUL17	DEPS DE PRODUÇÃO						DEPS MATERNAS			
	FP	PN	PD	PA	CE	DOC	HP	FPM	LEITE	PFM
DEP	9	1,0	60	110	1,23	21	4,9	13	25	50
ACC	0.32	0.53	0.47	0.42	0.48	0.34	0.18	0.26	0.30	0.29
RANK %	25%	40%	20%	15%	20%	25%	95%	5%	35%	20%

AAA-JUL17	DEPS QUALIDADE DE CARÇAÇA				ÍNDICES ECONÔMICOS (US\$)			
	PC	MARM	AOL	GORDURA	\$D	\$CONF.	\$QC	\$CARNE
DEP	47	0,40	0,70	-0,005	58,55	81,19	25,58	147,33
ACC	0.39	0.35	0.36	0.33				
RANK %	20%	65%	15%	70%	20%	10%	65%	15%



CHAIRMAN

200AN10727 HERBSTER CHAIRMAN 512

PROPRIETÁRIO: HERBSTER ANGUS & SEMEX ALLIANCE


CONSISTÊNCIA GENÉTICA


GANHO DE PESO


RENDIMENTO DE CARÇAÇA

- SAV PURSUIT 0160
- HERBSTER SPORTSMAN 232**
- HF BLACKCAP MAY 0102
- LCC NEW STANDARD
- R B LADY STANDARD 305-890**
- B A LADY 6807 305

- TOP 5% para peso à desmama;
- TOP 3% para peso ao ano;
- TOP 4% para peso de carcaça;
- TOP 10% para rendimento de carcaça (AOL);
- TOP 2% para valor desmama;
- TOP 4% para valor confinamento;
- TOP 10% para valor carne.


VALOR CARNE
U\$151,86
TOP 10%

REGISTRO:	REGISTRO NACIONAL:	NASCIMENTO	FRAME	PN	PD	PA	CE
18086269	-	03/02/15	6,0	31 KG	491 KG	633 KG	39 CM AOS 12 MESES



MÃE: R B LADY STANDARD 305-890



PAI: HERBSTER SPORTSMAN 232



IRMÃ COMPLETA DE CHAIRMAN

AAA- JUL17	DEPS DE PRODUÇÃO						DEPS MATERNAIS				DEPS QUALIDADE DE CARÇAÇA				ÍNDICES ECONÔMICOS (U\$)			
	FP	PN	PD	PA	CE	DOC	HP	FPM	LEITE	PFM	PC	MARM	AOL	GORDURA	\$D	\$CONF.	\$QC	\$CARNE
DEP	8	0,1	69	127	0,95	25	11,5	5	39	80	59	0,27	0,84	-0,024	77,39	92,28	19,73	151,86
ACC	0.34	0.53	0.48	0.44	0.49	0.37	0.17	0.28	0.28	0.28	0.39	0.35	0.36	0.33				
RANK %	35%	25%	5%	3%	35%	10%	35%	85%	1%	2%	4%	85%	10%	90%	2%	4%	85%	10%



NOVO

BLACKTOP

200AN10826 BLACKTOP XXL 5333

PROPRIETÁRIO: BLACKTOP FARMS & SEMEX ALLIANCE


CONSISTÊNCIA
GENÉTICA


GANHO DE PESO


RENDIMENTO
DE CARÇAÇA


ACABAMENTO


EFICIÊNCIA
ALIMENTAR

- GAR-EGL PROTEGE
 - TOP 1% para peso à desmama;
- CONNEALY SHREK 4242
 - TOP 1% para peso ao ano;
 - TOP 5% para peso de carcaça;
- SAV PRIORITY 7283
 - TOP 2% para rendimento de carcaça (AOL);
- BLACKTOP BANDOLIER LADY 333
 - TOP 1% para valor desmama;
 - TOP 1% para valor confinamento;
 - TOP 3% para valor carne.
- BLACKTOP BANDOLIER 333

VALOR CARNE
U\$167,08
TOP 3%

REGISTRO:	REGISTRO NACIONAL:	NASCIMENTO	FRAME	PN	PD	PA	CE
18325459	-	18/01/15	6,1	35 KG	371 KG	628 KG	37 CM AOS 12 MESES



MÃE: BLACKTOP BANDOLIER LADY 333



PAI: CONNEALY SHREK 4242

AAA- JUL17	DEPS DE PRODUÇÃO						DEPS MATERNAIS			
	FP	PN	PD	PA	CE	DOC	HP	FPM	LEITE	PFM
DEP	5	1,7	81	137	0,44	32	9,1	12	23	61
ACC	0.39	0.55	0.49	0.44	0.50	0.45	0.22	0.32	0.33	0.34
RANK %	60%	60%	1%	1%	70%	1%	70%	10%	55%	10%

AAA-JUL17	DEPS QUALIDADE DE CARÇAÇA				ÍNDICES ECONÔMICOS (U\$)			
	PC	MARM	AOL	GORDURA	\$D	\$CONF.	\$QC	\$CARNE
DEP	57	0,60	0,97	0,029	79,47	108,48	33,39	167,08
ACC	0.42	0.38	0.38	0.36				
RANK %	5%	40%	2%	20%	1%	1%	35%	3%



ATTRACTIVE



0200AN10728 SCHIEFELBEIN ATTRACTIVE 4565

PROPRIETÁRIO: SCHIEFELBEIN ANGUS FARM, PEAK DOT RANCH LTD. & SEMEX ALLIANCE



- TOP 1% para peso à desmama;
- TOP 2% para peso ao ano;
- TOP 1% para valor desmama;
- TOP 2% para valor confinamento;
- TOP 20% para valor carne.

SITZ TOP GAME 561X

JMB TRACTION 292

JMB EMULOTA 013

S A V FINAL ANSWER 0035

FROSTY ANSWER 3979

FROSTY ELBA LIZZY 1106

REGISTRO:	REGISTRO NACIONAL:	NASCIMENTO	FRAME	PN	PD	PA	CE
18272797	-	20/03/15	6,2	38 KG	391 KG	675 KG	37 CM AOS 12 MESES



MÃE: FROSTY ANSWER 3979



IRMÃ MATERNA: FROSTY LIZZY 3272

AAA- JUL17	DEPS DE PRODUÇÃO					DEPS MATERNAIS				
	FP	PN	PD	PA	CE	DOC	HP	FPM	LEITE	PFM
DEP	-1	2,4	78	133	0,94	26	13,2	8	33	51
ACC	0.36	0.55	0.49	0.45	0.52	0.40	0.23	0.31	0.32	0.33
RANK %	95%	75%	1%	2%	40%	10%	15%	55%	4%	20%

AAA-JUL17	DEPS QUALIDADE DE CARÇAÇA				ÍNDICES ECONÔMICOS (US\$)			
	PC	MARM	AOL	GORDURA	\$D	\$CONF.	\$QC	\$CARNE
DEP	42	0,44	0,49	-0,006	83,63	102,91	27,38	136,56
ACC	0.42	0.39	0.39	0.37				
RANK %	30%	60%	45%	75%	1%	2%	60%	20%



CASH FLOW

0200AN10821 KR CASH FLOW

PROPRIETÁRIO: PEAK DOT RANCH LTD., KREBS RANCH & SEMEX ALLIANCE



GANHO DE PESO



RENDIMENTO DE CARÇA

- SITZ DASH 10277
- BARSTOW CASH**
- BARSTOW QUEEN W16
- WK RETURN
- WK LASS 1591**
- VERMILION LASS 0029

- TOP 10% para peso à desmama;
- TOP 15% para peso ao ano;
- TOP 10% para docilidade;
- TOP 1% para rendimento de carcaça (AOL).

REGISTRO:	REGISTRO NACIONAL:	NASCIMENTO	FRAME	PN	PD	PA	CE
17618508	-	01/03/2013	6,5	36 KG	398 KG	690 KG	39 CM AOS 12 MESES



MÃE: WK LASS 1591E



PROGÊNIE: PEAK DOT RANCH



PROGÊNIE: WHISKEY LANE LIVESTOCK

AAA-S17	DEPS DE PRODUÇÃO						DEPS MATERNAIS				DEPS QUALIDADE DE CARÇA				ÍNDICES ECONÔMICOS (US\$)			
	FP	PN	PD	PA	CE	DOC	HP	FPM	LEITE	PFM	PC	MARM	AOL	GORDURA	\$D	\$CONF.	\$QC	\$CARNE
DEP	2	4,0	67	111	0,02	24	13	7	18	52	42	0,13	1	-0,01	51,21	59,72	12,46	111,38
ACC	0.44	0.77	0.72	0.54	0.41	0.34	0.21	0.30	0.32	0.33	0.42	0.37	0.38	0.35				
RANK %	80%	95%	10%	15%	90%	10%	15%	65%	85%	15%	30%	95%	1%	80%	40%	30%	95%	50%



RADIANCE

0200AN10711 S A V RADIANCE 0801

PROPRIETÁRIO: SCHAFF'S ANGUS VALLEY, PEAK DOT RANCH LTD. & SEMEX ALLIANCE



- S A V BISMARCK 5682
- S A V BRILLIANCE 8077**
- S A V BLACKCAP MAY 5270
- S A V NET WORTH 4200
- S A V ELBA 801**
- S A V ELBA 1094

- Touro provado para facilidade de parto;
- Pedigree muito consistente baseado em touros provados e vacas PATHFINDER (7 vacas);
- Sua família materna é uma das mais importantes na SAV, sua avó ELBA 1094 é uma das vacas de melhor fenótipo da raça;
- Impecável fenótipo;
- Touro para reposição de plantel introduzindo facilidade de parto e consistência genética.

REGISTRO:	REGISTRO NACIONAL:	NASCIMENTO	FRAME	PN	PD	PA	CE
17005710	IA-1438	01/09/10	6,1	33 KG	426 KG	634 KG	46 CM



MÃE: S A V ELBA 801



PROGÊNIE: PEAK DOT RANCH



PROGÊNIE: PEAK DOT RANCH

AAA-JUL17	DEPS DE PRODUÇÃO						DEPS MATERNAIS			
	FP	PN	PD	PA	CE	DOC	HP	FPM	LEITE	PFM
DEP	13	1,7	51	99	0,81	5	2,9	12	19	17
ACC	0.63	0.83	0.80	0.68	0.53	0.42	0.23	0.47	0.45	0.34
RANK %	10%	60%	45%	30%	45%	80%	95%	15%	80%	70%

AAA-JUL17	DEPS QUALIDADE DE CARÇAÇA				ÍNDICES ECONÔMICOS (US\$)			
	PC	MARM	AOL	GORDURA	\$D	\$CONF.	\$QC	\$CARNE
DEP	43	0,35	0,27	0,028	42,05	59,21	23,51	118,74
ACC	0.49	0.41	0.42	0.39				
RANK %	25%	65%	75%	25%	65%	30%	65%	40%



BUILDER

PA BUILDER 630

PROPRIETÁRIO: PETERSON ANGUS & SEMEX ALLIANCE



- PA POWER TOOL 9108
- PA FULL POWER 1208**
- PINE VIEW SQR RITA W091
- B/R MAGNUM 738-1020
- PA BLACKCAP 121-B1092**
- PA BLACKCAP 906-121

- TOP 3% para peso à desmama;
- TOP 5% para peso ao ano;
- TOP 20% para peso de carcaça;
- TOP 1% para valor desmama;
- TOP 10% para valor confinamento;
- TOP 15% para valor carne.



REGISTRO:	REGISTRO NACIONAL:	NASCIMENTO	FRAME	(PN)	(PD)	(PA)	CE
18349160	-	13/12/2015	-	-	-	-	-

AAA- JUL17	DEPS DE PRODUÇÃO						DEPS MATERNAIS			
	FP	PN	PD	PA	CE	DOC	HP	FPM	LEITE	PFM
DEP	3	2,8	72	122	0,84	15	9,2	8	35	28
ACC	0.38	0.54	0.48	0.44	0.50	0.39	0.20	0.30	0.31	0.32
RANK %	75%	80%	3%	5%	45%	50%	70%	55%	2%	55%

AAA-JUL17	DEPS QUALIDADE DE CARÇAÇA				ÍNDICES ECONÔMICOS (U\$)			
	PC	MARM	AOL	GORDURA	\$D	\$CONF.	\$QC	\$CARNE
DEP	48	0,60	0,4	0	80,31	82,12	33,39	142,3
ACC	0.42	0.38	0.38	0.36				
RANK %	20%	40%	65%	65%	1%	10%	35%	15%



SEEDSTOCK

36AN1642 - S A V SEEDSTOCK 4838

PROPRIETÁRIO: SCHAFFS ANGUS VALLEY & HERBSTER ANGUS FARMS



RITO 707 OF IDEAL 3407 7075
S A V REGISTRY 2831
 S A V MADAME PRIDE 0075
 S A V 8180 TRAVELER 004
S A V BLACKCAP MAY 4136
 S A V MAY 2397

- SEEDSTOCK teve 50% de sua cota vendida por US\$ 275.000,00;
- SEEDSTOCK foi utilizado na SAV para incorporar peso de carcassa;
- Com mais de 260 filhos provados com apenas 3 anos, no leilão da SAV de 2017 já vimos vários filhos com altos números e muito procurados;
- Filho direto da grande BLACKCAP MAY 4136, doadora mãe de inúmeros touros de central e reservas da SAV;
- Além do alto desempenho, utilize SEEDSTOCK para introduzir docilidade e habilidade maternal;
- TOP 10% para valor desmama, TOP 15% para valor confinamento.

REGISTRO:	REGISTRO NACIONAL:	NASCIMENTO	FRAME	PN	(PD)	(PA)	CE
17923480	-	15/01/14	6,4	39 KG	466 KG	725 KG	40,5 CM AOS 12 MESES



MÃE: S A V BLACKCAP MAY 4136



PROGÊNIE: SCHAFFS ANGUS VALLEY



PROGÊNIE: SCHAFFS ANGUS VALLEY

AAA- JUL17	DEPS DE PRODUÇÃO					DEPS MATERNAS					DEPS QUALIDADE DE CARÇAÇA				ÍNDICES ECONÔMICOS (US)			
	FP	PN	PD	PA	CE	DOC	HP	FPM	LEITE	PFM	PC	MARM	AOL	GORDURA	\$D	\$CONF.	\$QC	\$CARNE
DEP	3	2,3	62	109	0,86	24	7,9	5	21	44	56	0,02	0,75	-0,025	51,52	74,90	6,16	139,72
ACC	0.42	0.84	0.81	0.63	0.66	0.66	0.09	0.22	0.22	0.12	0.42	0.34	0.39	0.36				
RANK %	75%	70%	15%	15%	40%	10%	80%	85%	65%	25%	10%	95%	10%	90%	40%	15%	95%	20%



NOVO

SENSATION

36AN1700 S A V SENSATION 5615

PROPRIETÁRIO: SCHAFFS ANGUS VALLEY, HERBSTER ANGUS FARM



EFICIÊNCIA ALIMENTAR



CONSISTÊNCIA GENÉTICA



GANHO DE PESO



RENDIMENTO DE CARÇAÇA

RITO 707 OF IDEAL 3407 7075 • A Sensação da SAV disponível no Brasil;

S A V REGISTRY 2831

S A V MADAME PRIDE 0075

S A V 8180 TRAVELER 004

S A V BLACKCAP MAY 4136

S A V MAY 2397

• Irmão próprio do SEEDSTOCK;

• Pedigree muito consistente, utilizado no rebanho SAV. No leilão 2017 foram apresentados vários filhos com linhas maternas diferentes, demonstrando muita consistência em sua produção;

• Filho direto da BLACKCAP MAY 4136;

• TOP 1% para docilidade;

• TOP 3% para carcaça;

• TOP 3% para valor carne.

REGISTRO:	REGISTRO NACIONAL:	NASCIMENTO	FRAME	PN	PD	PA	CE
18258149	-	06/01/2015	6,4	31 KG	539 KG	670 KG	40,5 CM AOS 12 MESES



MÃE: S A V BLACKCAP MAY 4136



AVÓ MATERNA: S A V MAY 2397



IRMÃ MATERNA: S A V BLACKCAP MAY 1442

AAA- JUL17	DEPS DE PRODUÇÃO						DEPS MATERNAIS			
	FP	PN	PD	PA	CE	DOC	HP	FPM	LEITE	PFM
DEP	8	0,3	64	114	1,16	23	7,9	5	18	73
ACC	0.27	0.40	0.37	0.35	0.41	0.39	0.09	0.22	0.22	0.12
RANK %	35%	25%	15%	10%	25%	15%	85%	85%	90%	4%

AAA-JUL17	DEPS QUALIDADE DE CARÇAÇA				ÍNDICES ECONÔMICOS (US\$)			
	PC	MARM	AOL	GORDURA	\$D	\$CONF.	\$QC	\$CARNE
DEP	52	0,11	0,67	-0,021	53,13	73,04	11,37	129,75
ACC	0.29	0.26	0.29	0.25				
RANK %	10%	95%	20%	90%	30%	15%	95%	30%



NOVO

PEDIGREE

36AN1650 SAV PEDIGREE 4834

PROPRIETÁRIO: SCHAFF ANGUS VALLEY & HERBSTER ANGUS FARM



EFICIÊNCIA ALIMENTAR



CONSISTÊNCIA GENÉTICA



GANHO DE PESO



RENDIMENTO DE CARÇA

- SAV FINAL ANSWER 0035
- SAV PIONEER 7301
- SAV BLACKBIRD 5297
- SAV 8180 TRAVELER 004
- SAV BLACKCAP MAY 4136
- SAV MAY 2397

- Um dos touros mais valorizados da SAV em 2016. Sua cota de 50% foi vendida por US\$750.000,00;
- Um dos touros mais completos da raça atualmente: Genética, tipo e produção em um só indivíduo;
- Mais um touro da reserva da SAV muito utilizado e seus filhos foram apresentados no Leilão SAV 2017;
- TOP 2% para peso ao ano;
- TOP 5% para habilidade maternal;
- TOP 2% para peso de carcaça;
- TOP 1% para AOL;
- TOP 5% para acabamento;
- TOP 3% para valor desmama, TOP 2% para valor confinamento e TOP 3% para valor carne;
- Futuro pai de touros e doadoras.

REGISTRO:	REGISTRO NACIONAL:	NASCIMENTO	FRAME	PN	PD	PA	CE
17921485	-	01/01/14	6,5	34 KG	543 KG	693 KG	44 CM AOS 12 MESES



MÃE: S A V BLACKCAP MAY 4136



AVÓ MATERNA: S A V MAY 2397



PROGÊNIE: SC HAFS ANGUS VALLEY

AAA-JUL17	DEPS DE PRODUÇÃO						DEPS MATEINAIS			
	FP	PN	PD	PA	CE	DOC	HP	FPM	LEITE	PFM
DEP	6	1,7	67	128	1,19	11	12,4	11	21	46
ACC	0.40	0.66	0.61	0.49	0.56	0.56	0.19	0.27	0.27	0.24
RANK %	55%	60%	10%	3%	20%	60%	20%	20%	65%	25%

AAA-JUL17	DEPS QUALIDADE DE CARÇA				ÍNDICES ECONÔMICOS (US\$)			
	PC	MARM	AOL	GORDURA	\$D	\$CONF.	\$QC	\$CARNE
DEP	53	0,26	1,05	-0,002	57,46	101,26	19,18	150,45
ACC	0.39	0.32	0.36	0.33				
RANK %	10%	80%	1%	70%	25%	3%	80%	10%



CUTTING EDGE

036AN1645 S A V CUTTING EDGE 4857

PROPRIETÁRIO: SCHAFF ANGUS VALLEY & HERBSTER ANGUS FARM



GANHO DE PESO



RENDIMENTO DE CARÇAÇA



EFICIÊNCIA ALIMENTAR



CONSISTÊNCIA GENÉTICA



ACABAMENTO

- S A V HERITAGE 6295
 - S A V HARVESTOR 0338**
 - S A V EMBLYNETTE 7749
 - B C C BUSHWACKER 41-93
 - S A V BLACKCAP MAY 5530**
 - S A V MAY 7238
- TOP 10% para peso à desmama;
 - TOP 15% para peso ao ano;
 - TOP 10% para peso de carcaça;
 - TOP 15% para valor carne.

REGISTRO:	REGISTRO NACIONAL:	NASCIMENTO	FRAME	PN	PD	PA	CE
17923290	-	02/01/14	6,3	35 KG	550 KG	682 KG	42,5 CM AOS 12 MESES



MÃE: S A V BLACKCAP MAY 5530



PROGÊNIE: SCHAFFS ANGUS VALLEY



PROGÊNIE: SCHAFFS ANGUS VALLEY

DEPS DE PRODUÇÃO								DEPS MATERNAIS				DEPS QUALIDADE DE CARÇAÇA				ÍNDICES ECONÔMICOS (US\$)			
AAA-JUL17	FP	PN	PD	PA	CE	DOC	HP	FPM	LEITE	PFM	AAA-JUL17	PC	MARM	AOL	GORDURA	\$D	\$CONF.	\$QC	\$CARNE
DEP	0	4,9	66	113	0,50	10	9,4	5	26	0	DEP	55	0,41	0,31	0,043	55,45	77,99	26,13	143,04
ACC	0,33	0,69	0,64	0,57	0,71	0,70	0,12	0,25	0,25	0,15	ACC	0,39	0,32	0,38	0,33				
RANK %	90%	95%	10%	15%	65%	65%	60%	85%	30%	85%	RANK %	10%	60%	70%	10%	30%	15%	55%	15%



HARVESTOR

36AN1480 SAV HARVESTOR 0338

PROPRIETÁRIO: SCHAFF ANGUS VALLEY & HERBESTER ANGUS FARM



GANHO DE PESO



RENDIMENTO DE CARÇA



EFICIÊNCIA ALIMENTAR



CONSISTÊNCIA GENÉTICA



ACABAMENTO

CAR DUKE

SAV HERITAGE 6295

SAV BLACKCAP MAY 4136

SAV NET WORTH

SAV EMBLYNETTE 7749

SAV EMBLYNETTE DIAMOND 6377

· HARVESTOR é o grande pai de touros de doadoras ao redor do mundo;

· Somente nos EUA são mais de 2.000 filhos avaliados;

· Possui em seu pedigree 7 mães classificadas Pathfinder na AAA, e sua avó paterna é a grande BLACKCAP MAY 4136;

· Pai de inúmeros touros provados como SAV International, SAV CUTTING EDGE, HARVESTE PRIDE e muitos outros;

· Consistência genética para rebanhos puros;

· TOP 3% para peso à desmama e TOP 2% para peso ao ano;

· TOP 15% para habilidade maternal;

· TOP 4% para peso de carcaça;

· TOP 1% para valor confinamento;

REGISTRO:	REGISTRO NACIONAL:	NASCIMENTO	FRAME	PN	PD	PA	CE
16687737	IA-1528	18/04/10	6,6	39 KG	449 KG	766 KG	47 CM



PROGÊNIE: SAV INTERNATIONAL



PROGÊNIE: CUTTING EDGE



PROGÊNIE: HAVERT PRIDE

AAA-JUL17	DEPS DE PRODUÇÃO						DEPS MATERNAIS			
	FP	PN	PD	PA	CE	DOC	HP	FPM	LEITE	PFM
DEP	-4	6,7	71	129	1,26	1	13,1	0	26	35
ACC	0.72	0.94	0.93	0.89	0.87	0.85	0.28	0.79	0.78	0.32
RANK %	95%	95%	4%	3%	20%	90%	15%	95%	30%	40%

AAA-JUL17	DEPS QUALIDADE DE CARÇA				ÍNDICES ECONÔMICOS (US)			
	PC	MARM	AOL	GORDURA	\$D	\$CONF.	\$QC	\$CARNE
DEP	53	0,48	0,29	0,041	49,59	101,25	29,02	145,24
ACC	0.54	0.49	0.49	0.49				
RANK %	10%	45%	75%	10%	45%	3%	45%	15%



INTERNATIONAL



EFICIÊNCIA ALIMENTAR



CONSISTÊNCIA GENÉTICA



GANHO DE PESO



RENDIMENTO DE CARÇA



ACABAMENTO

36AN1550 SAV INTERNATIONAL 2020

PROPRIETÁRIO: SCHAFF ANGUS VALLEY & HERBESTER ANGUS FARM

SAV HERITAGE

SAV HARVESTOR 0338

SAV EMBLYNETTE 7749

SAV 8180 TRAVELER 004

SAV EMBLYNETTE 5483

SAV EMBLYNETTE 7260

• INTERNATIONAL está seguindo os passos do pai com mais de 1.800 filhos avaliados nos EUA;

• Possui 11 mães classificadas Pathfinder na AAA;

• Fenótipo e desempenho impecável;

• Touro para transmitir consistência genética em rebanhos puros;

• TOP 3% para peso à desmama;

• TOP 5% para peso de carcaça;

• TOP 10% para valor confinamento;

• TOP 10% para valor carne.

REGISTRO:	REGISTRO NACIONAL:	NASCIMENTO	FRAME	PN	PD	PA	CE
17318795	IA-1669	20/02/12	6,4	38 KG	434 KG	706 KG	39 CM AOS 12 MESES



MÃE: S A V EMBLYNETTE 5483



PROGÊNIE: BROOKING ANGUS



PROGÊNIE: BROOKING ANGUS

DEPS DE PRODUÇÃO							DEPS MATERNAIS				DEPS QUALIDADE DE CARÇA				ÍNDICES ECONÔMICOS (US\$)				
AAA-JUL17	FP	PN	PD	PA	CE	DOC	HP	FPM	LEITE	PFM	AAA-JUL17	PC	MARM	AOL	GORDURA	\$D	\$CONF.	\$QC	\$CARNE
DEP	-6	5,4	71	117	1,02	8	12,6	-2	18	35	DEP	49	0,19	0,45	0,051	49,85	78,47	15,64	123,05
ACC	0.55	0.94	0.92	0.88	0.87	0.85	0.21	0.52	0.49	0.28	ACC	0.50	0.44	0.46	0.44				
RANK %	95%	95%	4%	10%	30%	70%	20%	95%	85%	40%	RANK %	15%	90%	45%	5%	45%	15%	90%	35%



TITLEST

0200AN10713 S TITLEST 1145

PROPRIETÁRIO: SPICKLER RANCH, BAR-H LAND & CATTLE & SEMEX ALLIANCE



GANHO DE PESO

ACABAMENTO

- REICH LEAD ON 424
- RA LINCOLN W144**
- RA BRANDY P11
- VERMILION DATELINE 7078
- S CORA 572**
- H L LADY DIVIDEND 422

- Um dos reprodutores mais corretos fenotipicamente da raça;
- TOP 3% para peso ao nascimento com 88% de ACC;
- Progênie muito bem caracterizada;
- Aliando peso ao nascer, docilidade e leite, TITLEST é a melhor opção do mercado para reposição de fêmeas com qualidade;

- TOP 3% para docilidade;
- TOP 1% para habilidade materna;
- TOP 5% para valor desmama;

REGISTRO:	REGISTRO NACIONAL:	NASCIMENTO	FRAME	PN	PD	PA	CE
17007985	-	25/03/11	6,5	33 KG	357 KG	633 KG	47 CM



PROGÊNIE: SPRING CREEK



PROGÊNIE: BRUNS ANGUS



PROGÊNIE: BAR-H LAND AND CATTLE

AAA-JUL17	DEPS DE PRODUÇÃO					DEPS MATERNAIS					DEPS QUALIDADE DE CARÇAÇA				ÍNDICES ECONÔMICOS (US\$)			
	FP	PN	PD	PA	CE	DOC	HP	FPM	LEITE	PFM	PC	MWAR	AOL	GORDURA	\$D	\$CONF.	\$QC	\$CARNE
DEP	12	-2,3	54	98	0,77	25	12,8	9	30	27	37	0,43	0,3	0,059	62,97	67,80	26,97	119,89
ACC	0,74	0,88	0,85	0,77	0,71	0,61	0,17	0,44	0,46	0,31	0,50	0,44	0,45	0,44				
RANK %	10%	3%	40%	35%	50%	10%	15%	40%	15%	50%	40%	55%	70%	5%	15%	20%	55%	40%



HARVEST PRIDE



200AN10715 JL HARVEST PRIDE 85A

PROPRIETÁRIO: SEMEX ALLIANCE

- SAV HERITAGE 6295
- **SAV HARVESTOR 0338**
- SAV EMBLYNETTE 7749
- SAV FINAL ANSWER 0035
- **JL MS PRAIRIE PRIDE 9051**
- JL MS PRAIRIE PRIDE 07060
- TOP 10% para peso à desmama;
- TOP 15% para peso ao ano;
- TOP 15% para valor confinamento.

REGISTRO:	REGISTRO NACIONAL:	NASCIMENTO	FRAME	PN	PD	PA	CE
17978424	IA-1758	25/01/13	6,3	39 KG	296 KG	660 KG	39 CM AOS 12 MESES



MÃE: JL MS PRAIRIE PRIDE 9051



IRMÃO MATERNO E MÃE DE HARVEST PRIDE



IRMÃ MATERNA: JL MS PRAIRIE PRIDE 2083

AAA-JUL17	DEPS DE PRODUÇÃO						DEPS MATERNAIS				DEPS QUALIDADE DE CARÇAÇA				ÍNDICES ECONÔMICOS (US\$)			
	FP	PN	PD	PA	CE	DOC	HP	FPM	LEITE	PFM	PC	MARM	AOL	GORDURA	\$D	\$CONF.	\$QC	\$CARNE
DEP	0	4,0	65	110	0,82	18	11,3	6	21	50	43	0,16	0,48	-0,002	52,49	75,87	14,09	124,42
ACC	0.32	0.51	0.45	0.41	0.38	0.33	0.17	0.29	0.32	0.27	0.38	0.33	0.34	0.29				
RANK %	90%	95%	10%	15%	45%	35%	40%	75%	70%	20%	30%	95%	50%	70%	35%	15%	95%	35%



NOZEKA

0200AN10323 YOUNG DALE NOZEKA 2Z

PROPRIETÁRIO: SEMEX ALLIANCE



- YOUNG DALE KNOCK OUT 134U
- YOUNG DALE XCALIBER 32X**
- BROOKMORE TIBBIE 222T
- YOUNG DALE PANARAMA 66T
- YOUNG DALE ELBA 60W**
- YOUNG DALE ELBA 40P

- Destaque IATF;
- TOP 15% para peso à desmama;
- TOP 15% para valor confinamento.

REGISTRO:	REGISTRO NACIONAL:	NASCIMENTO	FRAME	PN	PD	PA	CE
17719271	-	01/01/12	6,7	43 KG	405 KG	684 KG	38 CM AOS 12 MESES



MÃE: YOUNG DALE ELBA 60W



NOZEKA: 12 MESES



NOZEKA: CAMPEÃO SÊNIOR DE BEZERROS AGRIBITION OCIDENTAL CANADENSE

DEPS DE PRODUÇÃO											DEPS QUALIDADE DE CARÇAÇA				ÍNDICES ECONÔMICOS (US)				
AAA-JUL17	FP	PN	PD	PA	CE	DOC	HP	FPM	LEITE	PFM	AAA-JUL17	PC	MARM	AOL	GORDURA	\$D	\$CONF.	\$QC	\$CARNE
DEP	-5	5,0	63	101	0,90	8	8,7	4	14	60	DEP	33	0,18	0,46	0,021	38,02	65,00	15,02	106,44
ACC	0.35	0.63	0.57	0.49	0.36	0.28	0.13	0.28	0.31	0.25	ACC	0.39	0.34	0.35	0.32				
RANK %	95%	95%	15%	25%	40%	80%	75%	90%	95%	15%	RANK %	60%	95%	50%	30%	75%	20%	95%	60%



GRIZZLEY

200AN00311 S00 LINE GRIZZLEY 9034

PROPRIETÁRIO: SEMEX ALLIANCE



RENDIMENTO DE CARÇA



GANHO DE PESO



ACABAMENTO



DESTAQUE IATF

- SANDY BAR ADVANTAGE 43M
- HF KODIAK 5R**
- WILBAR RUBY 955N
- HARMON KAHUNA L047
- WINDOVER QUEEN SUSAN 71P**
- WINDOVER QUEEN SUSAN 22H

- Destaque IATF;
- Top 10% para peso de carça;
- Top 15% para valor carne.

REGISTRO:	REGISTRO NACIONAL:	NASCIMENTO	FRAME	PN	PD	PA	CE
16742305	IA-1696	12/01/09	5,5	41 KG	384 KG	654 KG	46 CM

AAA- JUL17	DEPS DE PRODUÇÃO						DEPS MATERNAIS				DEPS QUALIDADE DE CARÇA				ÍNDICES ECONÔMICOS (US)			
	FP	PN	PD	PA	CE	DOC	HP	FPM	LEITE	PFM	PC	MARM	AOL	GORDURA	\$D	\$CONF.	\$QC	\$CARNE
DEP	2	2,3	53	95	0,22	18	7,3	10	22	37	51	0,21	0,45	-0,026	45,64	62,00	16,65	142,76
ACC	0.42	0.71	0.66	0.52	0.44	0.31	0.15	0.37	0.40	0.27	0.38	0.34	0.35	0.32				
RANK %	80%	70%	40%	40%	85%	30%	85%	30%	60%	35%	10%	85%	45%	90%	55%	25%	85%	15%



COACH

200AN00308 BUSHES COACH 510

PROPRIETÁRIO: SEMEX ALLIANCE



- EXAR SUDDEN IMPACT 1537
 - MF DESTROYER 093**
 - MF CHERRY 115
 - VERMILION DATELINE 7078
 - BUSHES MATERNAL LINE 486**
 - BUSHES MATERNAL DELIGHT 405
- TOP 5% para peso à desmama;
 - TOP 10% para peso ao ano;
 - TOP 2% para peso de carcaça;
 - TOP 5% para valor confinamento;
 - TOP 4% para valor carne.

REGISTRO:	REGISTRO NACIONAL:	NASCIMENTO	FRAME	PN	PD	PA	CE
16167356	IA-1168	28/02/08	7,5	35 KG	357 KG	712 KG	41 CM AOS 12 MESES



Francis Gagnon

PROGÊNIE



PROGÊNIE



PROGÊNIE

AAA-JUL17	DEPS DE PRODUÇÃO						DEPS MATERNAIS				DEPS QUALIDADE DE CARÇAÇA				ÍNDICES ECONÔMICOS (US\$)			
	FP	PN	PD	PA	CE	DOC	HP	FPM	LEITE	PFM	PC	MARM	AOL	GORDURA	\$D	\$CONF.	\$QC	\$CARNE
DEP	-1	4,9	70	117	0,88	26	6,7	9	27	46	64	0,22	0,44	-0,006	57,59	91,95	17,1	163,38
ACC	0,40	0,74	0,70	0,61	0,49	0,44	0,09	0,38	0,47	0,17	0,36	0,28	0,33	0,29				
RANK %	95%	95%	5%	10%	40%	10%	90%	40%	25%	25%	2%	85%	50%	25%	25%	5%	85%	4%



SON IN LAW

200AN10105 GF SON IN LAW 4Z

PROPRIETÁRIO: SEMEX ALLIANCE



- MYTTY IN FOCUS
- VIN-MAR FOCUS IN 8847**
- BALDRIDGE ERROLINE S216
- SAV NET WORTH 4200
- TAMBRI BLACKBIRD 4X**
- TAMBRI BLACKBIRD 2P

- Destaque IATF;
- TOP 20% para peso ao ano;
- TOP 10% para rendimento de carcaça (AOL);
- TOP 15% para valor desmama;
- TOP 15% para valor confinamento;
- TOP 20% para valor carne.

REGISTRO:	REGISTRO NACIONAL:	NASCIMENTO	FRAME	PN	PD	PA	CE
17602674	-	04/01/12	5,8	35 KG	423 KG	684 KG	39 CM AOS 12 MESES



MÃE: TAMBRI BLACKBIRD 4X



IRMÃO MATERNO: GILCHRIST FARMS



IRMÃ MATERNO: GILCHRIST FARMS

AAA-JUL17	DEPS DE PRODUÇÃO						DEPS MATERNAIS				DEPS QUALIDADE DE CARÇAÇA				ÍNDICES ECONÔMICOS (US)			
	FP	PN	PD	PA	CE	DOC	HP	FPM	LEITE	PFM	PC	MARM	AOL	GORDURA	\$D	\$CONF.	\$QC	\$CARNE
DEP	8	1,2	58	107	0,49	3	10,2	8	30	50	40	0,43	0,78	-0,026	60,69	76,40	26,97	139,22
ACC	0.34	0.55	0.48	0.42	0.40	0.31	0.18	0.29	0.32	0.30	0.39	0.34	0.34	0.31				
RANK %	35%	45%	25%	20%	70%	90%	55%	55%	10%	20%	35%	60%	10%	90%	15%	15%	60%	20%



INTEL 

0200AN10326 MUSGRAVE INTEL

PROPRIETÁRIO: SEMEX ALLIANCE



• TOP 10% para peso de carcaça;

MCATL PURE PRODUCT 903-55

• TOP 15% para valor carne.

MUSGRAVE INVISION

MCATL EVERGREEN 619-K27T

H A IMAGE MAKER 0415

T L PRIDE 147

HIGHWOOD PRIDE 705

REGISTRO:	REGISTRO NACIONAL:	NASCIMENTO	FRAME	PN	PD	PA	CE
17786828	-	07/01/14	6,5	32 KG	366 KG	627 KG	38 CM AOS 12 MESES



MÃE: T L PRIDE 147



PROGÊNIE: GILCHRIST FARMS

AAA-JUL17	DEPS DE PRODUÇÃO						DEPS MATERNAIS			
	FP	PN	PD	PA	CE	DOC	HP	FPM	LEITE	PFM
DEP	4	3,2	51	92	0,24	15	7,8	8	23	36
ACC	0.17	0.36	0.32	0.30	0.35	0.05	0.05	0.13	0.18	0.05
RANK %	70%	90%	50%	45%	85%	50%	85%	55%	55%	40%

AAA-JUL17	DEPS QUALIDADE DE CARÇAÇA				ÍNDICES ECONÔMICOS (US)			
	PC	MARM	AOL	GORDURA	\$D	\$CONF.	\$QC	\$CARNE
DEP	41	0,21	0,32	0,014	39,01	52,89	16,65	115,36
ACC	0.05	0.05	0.05	0.05				
RANK %	35%	90%	75%	45%	70%	35%	90%	45%

CONSULTE O REGIONAL MAIS PRÓXIMO DE VOCÊ

REGIÃO SUL

PR	Arapoti	Rafael Kluppel Ferreira	(43) 99965-6161	arapoti@semex.com.br
PR	Campo Mourão	Fernando Labiak Evangelista	(43) 99651-5577	campomourao@semex.com.br
PR	Cascavel	Rafael José Ferreira	(45) 99978-4713	cascavel@semex.com.br
PR	Castro	Hilton Ribeiro	(42) 99922-9187 (47) 99963-2384	castro@semex.com.br
PR	Francisco Beltrão	Ivair Luiz Benatti	(46) 99115-3954	franciscobeltrao@semex.com.br
PR	Marechal Rondon	Denilson Seidel	(45) 98808-8859 (45) 99978-4328	marechalrondon@semex.com.br
PR	União da Vitória	Márcio Luiz Weber	(42) 99911-9866 (42) 99166-9111	uniaodavitoria@semex.com.br
RS	Bagé	Carlos Eduardo D. dos Santos	(53) 3311-0641 (53) 99965-6596	bage@semex.com.br
RS	Humaitá	Isis Daiene Stein	(55) 99614-9702 (55) 99614-3983	humaita@semex.com.br
RS	Ibirubá	Eduardo Rauber	(54) 99928-0858 (54) 98148-5538	ibiruba@semex.com.br
RS	Passo Fundo	João Luis Girard	(53) 99940-1818 (53) 3201-3044	passofundo@semex.com.br
RS	Pelotas	Mario Alberto Tiago Stoch	(53) 99981-2254 (53) 99951-8538	pelotas@semex.com.br
RS	Porto Alegre	Guilherme Pinzon Duarte	(51) 99953-3870	portoalegre@semex.com.br
RS	Rio Grande	Eroni Vaz Madruga	(54) 99905-9330	riogrande@semex.com.br
RS	Santa Rosa	José Augusto Thum	(55) 99628-7026	santarosa@semex.com.br
RS	Teutônia	Jaime Evandro Trennepohl	(51) 98142-3292	teutonia@semex.com.br
SC	Balneário Camboriú	Volnei Lopes Pimentel	(47) 99909-7149 (48) 99956-0481	balneariocamboriu@semex.com.br
SC	Joaçaba	Leandro Polatti	(49) 99925-5055	joacaba@semex.com.br
SC	Pinhalzinho	Fábio José Reckziegel	(49) 3366-2371 (49) 99915-9967	pinhalzinho@semex.com.br
SC	Mafra	Márcio Luiz Weber	(42) 99911-9866 (42) 99166-9111	uniaodavitoria@semex.com.br
SC	Xanxerê	Andre Killp de Figueiredo	(49) 98806-7753	xanxere@semex.com.br

REGIÃO SUDESTE

ES	Alegre	Alisson Moura de Souza	(28) 99911-7573	alegre@semex.com.br
ES	Espírito Santo	Marcos Alves de Souza	(27) 99580-2233 (32) 99984-4085	espiritosanto@semex.com.br
MG	Barbacena	Arcelino José Giarola	(31) 99944-8110 (31) 99139-3027	barbacena@semex.com.br
MG	Belo Horizonte (Norte)	Cristiane da Silva Lopes	(31) 99785-6467	bhnorte@semex.com.br
MG	Belo Horizonte (Sul)	Leonardo C. Daldegan Madalena	(31) 3278-4309 (31) 99443-3553	bhsul@semex.com.br
MG	Bom Despacho	Érico José Petenuce	(37) 99998-3031 (37) 99935-1883	bomdespacho@semex.com.br
MG	Carmo do Rio Claro	Hugo L.L. Reis	(35) 99985-9050 (35) 99237-3484	carmodorioclaro@semex.com.br
MG	Itajubá	Jordão Gonçalves Z. Silva	(35) 99112-4988 (35) 99938-5083	itajuba@semex.com.br
MG	Itamonte	Rui da Silva Pinto	(35) 99198-1535 (32) 99983-3621	itamonte@semex.com.br
MG	Ituiutaba	Antônio Geraldo Lopes Freitas	(34) 3268-9977	ituiutaba@semex.com.br
MG	Janaúba	Nilson Faber Sepúlveda	(38) 99184-4950 (34) 99123-6308	janauba@semex.com.br
MG	Juiz de Fora	Silvio Eduardo Souza	(32) 98416-4750 (47) 99136-6720	juizdefora@semex.com.br
MG	Patos de Minas	Luiz Fernando R. Oliveira	(34) 99976-0545 (34) 99124-6663	patosdeminas@semex.com.br
MG	Piumhi	Lucas Eduardo Pereira Coimbra	(37) 99969-4443 (37) 98848-4441	piumhi@semex.com.br
MG	Pompéu	Vanessa Resende	(37) 99818-9933 (31) 98489-1346	pompeu@semex.com.br
MG	Uberaba	Luiz Humberto da Cunha Rezende	(34) 99669-9096 (34) 99212-2569	uberaba@semex.com.br
MG	Uberlândia 1	Daniella Martins da Silva	(34) 99971-8984 (34) 99811-4228	uberlandia@semex.com.br
MG	Unai/Paracatu	Marcelo Parente de Pinho	(61) 3340-7644 (61) 99984-4735	brasilia@semex.com.br
RJ	Rio de Janeiro	Bruno Gomes Meireles	(24) 3323-6559 (24) 97402-4936	riodejaneiro@semex.com.br
RJ	Rio de Janeiro	Luiz Carlos Cairo	(21) 99897-2496	luizcarloscairo@gmail.com
RJ	Santo Antônio de Paduá	Leonardo Moreno Pires	(22) 98147-8470	padua@semex.com.br
SP	Araçatuba	Fabio Henrique Rosalino	(18) 3608-5205 (18) 99743-9044	aracatuba@semex.com.br
SP	Batatais	Luiz Alberto Perroni Sibin	(16) 99109-5834	batatais@semex.com.br
SP	Bauru	Rogério Guanaes	(14) 99628-4352 (14) 98115-2585	bauru@semex.com.br
SP	Bragança Paulista	Roverio Mimessi	(11) 4033-9105 (11) 99967-5816	bragancapaulista@semex.com.br
SP	Guaratinguetá	Fernando Reis Pereira	(12) 3133-1841 (12) 97401-0264	guaratingueta@semex.com.br
SP	Itapetininga	Carlos Eduardo Videira Alves	(15) 99705-3521 (15) 98133-1226	itapetininga@semex.com.br
SP	Presidente Prudente	Luciano J. dos Santos / Roberto J. dos Santos	(18) 99666-7365 (18) 99639-6373	presidenteprudente@semex.com.br
SP	São José do Rio Preto	Luiz Carlos Flauzino	(17) 3353-0900 (17) 99182-8995	saojosedoriopreto@semex.com.br
SP	Tambáú	Sergio Galhardo / Felipe Rizzatti	(19) 99933-7130 (19) 3673-7226	tambau@semex.com.br

REGIÃO CENTRO-OESTE

DF	Brasília	Marcelo Parente de Pinho	(61) 3340-7644 (61) 99984-4735	brasilia@semex.com.br
GO	Goiânia Norte	Jadel Rodrigues	(66) 99934-1320 (62) 99958-0880	goiananorte@semex.com.br
GO	Goiânia Sul	João Antônio Sátiro	(62) 3240-0406 (62) 99138-9760	goianasul@semex.com.br
GO	Jataí	Fernando Baraldi Lopes	(64) 3636-6119 (64) 99646-0036	jatai@semex.com.br
GO	Morrinhos	Marden Mello	(64) 3416-1040 (64)99600-1133	morrinhos@semex.com.br
GO	Rio Verde	Valdemir Lima	(64) 3621-3759 (64) 98137-1515	rioverde@semex.com.br
GO	S. Miguel do Araguaia	Gustavo Afra Borges	(62) 3362-3875 (62) 98235-4449	saomigueloaraguaia@semex.com.br
MS	Bataguassu	Walter Henrique de Carvalho	(67) 3541-1368 (67) 99985-4633	bataguassu@semex.com
MS	Campo Grande	Wagner Granado /Arthur Granado	(67) 3029-7675 (67) 98124-8788	campogrande@semex.com.br
MS	Grandes Contas-MS 1	Carlos Roberto Cornachini	(67) 3382-5477 (67) 99982-3715 (67)98403-3224	grandescontasms@semex.com.br
MS	Grandes Contas-MS 2	Marcelo Correa da Silva Ferraz	(67) 99981-5141	grandescontasms@semex.com.br
MS	Dourados	HLM Parceria Pecuária	(67) 99978-1450 (67) 99615-8654	dourados@semex.com.br
MT	Alta Floresta	Edair Reinaldo Miglioli	(66) 98421-7606 (66) 99987-1328	altafloresta@semex.com.br
MT	Grandes Contas-MT	Rodrigo Mendonça Luz	(65) 99971-2264 (65) 3634-3025	grandescontasm@semex.com.br
MT	Pontes e Lacerda	Mauro Golveia de Moraes Filho	(65) 99907-2949 (65) 99601-3332	ponteselacerda@semex.com.br

REGIÃO NORTE

PA	Marabá	FF Consultoria	(94) 98139-3635 (94) 99185-7619	maraba@semex.com.br
RO	Ouro Preto do Oeste	Rogério Ramalho	(69) 99981-3161	ouropretodoeste@semex.com.br
TO	Araguaína	Max Gomes dos Santos	(63) 99252-8402 (63) 99969-0360	araguaina@semex.com.br
TO	Gurupi	Fabio Augusto M. Folador	(63) 98499-7150	gurupi@semex.com.br

REGIÃO NORDESTE

BA	Feira de Santana	Cláudio Cardoso de Oliveira	(75) 99906-4321	feiradesantana@semex.com.br
BA	Itabuna	Antonio Profeta de Oliveira	(73) 99142-2604 (73) 99822-5722	itabuna@semex.com.br
BA	Ceará	Ahed Farias	(85) 99901-5888	ceara@semex.com.br
CE	Bacabal	Jonaldo Frazão	(98) 98818-5938 (98) 98129-9661	bacabal@semex.com.br
MA	Garanhuns	Inaldo Virginio Donato	(87) 98128-3952 (81) 99681-3514	garanhuns@semex.com.br
PE	Aracajú	Wagner Dal' Bosco	(79) 99130 -5603 (79) 99971-5603	aracaju@semex.com.br
SE				

CORTE **IMPORTADO** 2017

NOVAS DEPS

ANGUS

3rd Dimension.....	23
Attractive.....	31
Blacktop.....	30
Builder.....	34
Cash Flow.....	32
Charman.....	29
Coach.....	45
Cutting Edge.....	38
Easy Decision.....	19
Element.....	21
Full Power.....	25
Grizzley.....	44
Harvest Pride.....	42
Harvestor.....	39
Intel.....	47
International.....	40
Jump Start	18
Kozi	26
Nozeka	43
Opportunity	17
Outlook	16
Power Point.....	22
Pedigree	37
Piedmont.....	25
Radiance	33
Ranch House	27
Seedstock	35
Sensation.....	36
Son in Law	46
South Dakota	20
Titlest	41
Top Shelf	28
Total Impact	24
Unanimous.....	15



Rua Guilherme Scharf, 2.520 | Fidélis | 89060-001 | Blumenau | Santa Catarina

www.semex.com.br    /semexbrasil