

CATÁLOGO LEITE
IMPORTADO
— 2019 —







SOLUÇÕES GENÉTICAS GERANDO VALOR



CARO LEITOR,

O que estamos presenciando nesta era genômica de evolução das raças puras é extraordinário. Imensos saltos em direção a uma genética que forneça animais de maior produção, saúde e longevidade. Novos índices econômicos estão fazendo parte das avaliações genéticas e, graças a genômica, podemos ter maior confiabilidade nos dados apresentados. Esta maior confiabilidade e segurança impulsiona o avanço genético como em nenhuma outra era da evolução genética. Neste cenário inspirador, a Semex vem se consolidando como a empresa de genética que mais cresce no mundo. A razão deste crescimento se deve, em grande parte, à profunda visão da necessidade de investir fortemente em programas genéticos e de soluções práticas que venham agregar valor ao negócio do produtor.

O Programa Genético Progenesis da Semex é o mais completo, amplo e bem estruturado programa de fêmeas elite do mundo. Juntamente com as fortes parcerias de rebanhos como a OCD, Siemers, Westcoast, Sandy-Valley, Velthuis, entre tantos outros gigantes fornecedores de genética diferenciada, está proporcionando a possibilidade de colocar o no mercado touros de altos valores genéticos.

Mas a Semex também está se consolidando na liderança do mercado por suas ações no sentido de fornecer soluções práticas e rentáveis ao pecuarista. Por meio do exclusivo Programa Immunity+, conseguimos selecionar animais mais resistentes a doenças comuns em rebanhos leiteiros. No Programa SemexWorks, personalizamos os índices de seleção para cada rebanho, mostrando o retorno sobre o investimento em genética. O Programa Optimate, coloca a devida importância na estratégia genética com objetivos firmados entre consultor e produtor, valorizando o que há de melhor no rebanho de forma diferenciada e corretamente identificada, tornando-o o mais completo programa de acasalamento e estratégia genética do mercado. No Programa Fertility First os touros garantem ainda mais fertilidade e resultados para o campo. O Programa DairyTrack, monitora índices produtivos, reprodutivos e a saúde do rebanho de uma maneira extremamente simples e prática, devolvendo ao produtor a capacidade de diagnosticar o que está ocorrendo com suas vacas e no Programa Ai24, monitoramos de forma precisa os animais em cio, os horários de inseminação, além de monitorar a saúde das vacas através da ruminação. Já o Elevate é único programa de estratégia genômica totalmente automatizado do mercado.

Este catálogo - com as provas de abril de 2019 - de touros reflete o enorme empenho em colocar nas suas mãos a mais variada bateria genética para que você possa determinar e escolher o que mais agrega ao seu rebanho. Junte-se ao time que vem liderando o mercado em inovação, tecnologia, soluções e muita experiência. Junte-se a Semex nesta revolucionária era genética!



Nelson Eduardo Ziehlsdorf
Diretor Presidente



Claudio André da Cruz Aragon
Diretor Técnico de Raças de Leiteiras.
E-mail: aragon@semex.com.br
Telefone: (47) 9.9976.9049

Com mais de 30 anos de experiência profissional, o médico veterinário, formado pela Universidade Federal Rural do Rio de Janeiro (UFRRJ), é uma das maiores referências em vacas de leite do Brasil. Além participar do julgamento de várias exposições nacionais, Aragon já foi jurado nas maiores exposições de gado leiteiro do mundo, como a Royal Winter Fair, realizada anualmente no Canadá e a World Dairy Expo, nos Estados Unidos.

NOSSOS ESPECIALISTAS



André de Souza e Silva
Coord. Progr. Semex Progressive Corte
(47) 9.9650-0037
andre@semex.com.br



Flávio Junqueira
Gerente Prog. Semex Progressive
(47) 9.9653-6064
flavio@semex.com.br



Antonio Carlos Sciamarelli Junior
Gerente de Produto de Corte
(47) 9.9624-2211
antonio.carlos@semex.com.br



Giovanni Fagundes
Distrital RS e SC
(47) 9.9928-6900
giovanni@semex.com.br



Bruna Maldaner Schiefelbein
Coord. Técnica de Prog. Genético
(47) 9.9172-6844
bruna@semex.com.br



Hilton Silveira Ribeiro
Distrital ABCW - Paraná
(47) 9.9963-2384
hilton@semex.com.br



Claudia Lisboa
Distrital SP e MS
(47) 9.9923-8723
claudia.lisboa@semex.com.br



Luis Felipe Grecco de Mello
Gerente Téc. do Leite Importado
(47) 9.9929-9952
lfelipe@semex.com.br



Christian Milani Resende
Gerente de Produto de Leite Nacional
(47) 9.9620-7888
christian@semex.com.br



Mário Karpinkas Júnior
Gerente de Exportações
(47) 9.9235-7880
mario@semex.com.br



Daniel Carvalho
Gerente de Mercado
(47) 9.9284-7416
daniel.carvalho@semex.com.br



Paulo Garcia Silveira
Distrital AC, DF, GO, MT, RO e TO
(47) 9.9104-2891
paulo@semex.com.br



Felipe Meirelles Benedini
Distrital MG, ES e PA.
(47) 9.9600-1113
felipe@semex.com.br

Expediente



Gerente de Marketing:
Eduardo Alexandre Fey
eduardo.fey@semex.com.br



Redação:
Aline Pukall
imprensa@semex.com.br



Arte e Diagramação:
Alessandro Dal Santo de Barros
artemkt@semex.com.br

NOSSOS SERVIÇOS

A Semex desenvolve e comercializa genética com qualidade superior. Trabalhando com produtores do mundo todo, também oferece os melhores programas e serviços destinados a aumentar a rentabilidade.



Criado com o objetivo de auxiliar os produtores a facilmente identificar os touros que carregam o alelo A2A2 para que possam incorporá-los em seus programas genéticos.



Uma escolha de mercado inteligente para expandir o número de novilhas de qualidade no rebanho.



Touros que garantem ainda mais fertilidade e resultados para o campo. A Semex garante com 200% de certeza que possui o sêmen com a maior fertilidade do mercado.



Está provado cientificamente que touros Immunity+™ possuem os mais altos níveis de resposta imune, o que melhora a saúde e longevidade do rebanho.



Touros HealthSmart™ produzem filhas de qualidade que são mais saudáveis, férteis e duradouras. Elas reduzem custos e agregam maior lucro para o produtor.



Um software de gestão genética que tem revolucionado a maneira de selecionar os melhores touros, de acordo com cada sistema de produção. São informações customizadas na ponta dos seus dedos.



Os touros Genomax™ são os mais jovens e brilhantes touros genômicos que estão disponíveis a nível mundial para o setor leiteiro.



DairyTrack™ é uma poderosa ferramenta de monitoramento de desempenho de rebanhos que utiliza dados da fazenda, sincronizados diariamente do software de manejo da fazenda ou da ordenha para o programa DairyTrack™.



Vasta linha de produtos e equipamentos veterinários importados e nacionais disponibilizados aos criadores de todo o país.



Utilizado em mais de 50 países para monitorar em tempo real a saúde e reprodução de vacas e novilhas, o Ai24 chega ao Brasil através de uma parceria firmada entre Semex e SCR.



Avaliações customizadas da reprodução dos seus animais.



Fornecer assessoria, planejamento, treinamento e acompanhamento para os clientes progressistas que querem crescer e contar com resultados rentáveis.



Partos mais fáceis para rebanhos de sucesso. Touros com o selo Calving Ease apresentam 18% a menos de partos difíceis e 3% a menos de natimortos em relação a outros reprodutores. Animais com mais leite, gordura e proteínas.



O índice Semex Robot Ready™ é uma ferramenta revolucionária, criada para satisfazer as necessidades e o ritmo do setor leiteiro, identificando os touros que farão filhas com características mais rentáveis em ambientes automatizados.



Touros com as melhores características avaliadas nas pistas de todo o mundo. Filhas que dão um show no julgamento.



Semex é líder em touros mochos. A herança dominante do gene mocho permite o rápido aumento nos níveis genéticos, ou seja, os animais com o selo Polled garantem um melhoramento genético rápido e eficiente nas propriedades.

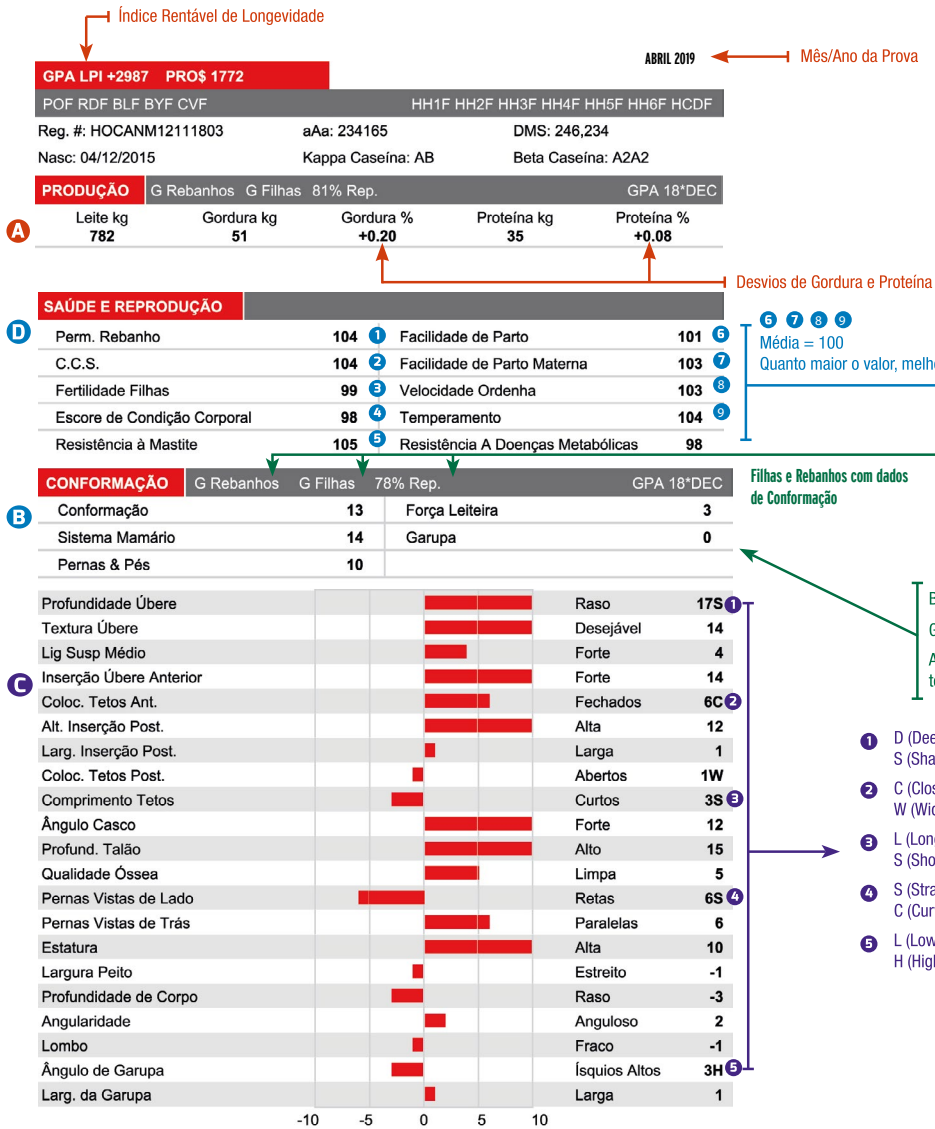


Touros GrazingPro são selecionados para produzir bezerras de pelagem mais escura, baixa a média estatura, mantendo força e durabilidade de um rebanho lucrativo à pasto.



O único programa de estratégia genômica totalmente automatizado do mercado. Simplifique o teste genômico e tenha resultados exclusivos de animais Immunity+.

ENTENDA AS PROVAS CANADENSES (LPI)



- Média = 100
Quanto maior o valor, melhor.
- Varia de 2,25 a 4,25 – Média: 3,00
Quanto menor o valor, melhor C.C.S apresenta correlação direta com incidência de mastite.
- Média = 100
Quanto maior o valor, melhor.
Índice composto por: 10% idade ao 1º serviço / 25% intervalo de parição ao 1º serviço / 65% não retorno das vacas a cio após 56 dias de I.A.
- Escore de Condição Corporal - índice que objetiva demonstrar a capacidade de transmissão da condição corporal das filhas no período pós parto. Animais de melhor condição corporal mostram melhor balanço energético no pós parto e há forte relação com fertilidade. Expresso em Valor Genético Relativo. Média = 100. Valores maiores são mais desejáveis.
- Resistência a Mastite - índice que objetiva demonstrar a capacidade de transmissão de filhas que tenham menor incidência de mastite. Alia os dados de Escore de Células Somáticas, Profundidade de Úbere, Inserção de Úbere Anterior, Escore de Condição Corporal e Registros oficiais de casos de mastite clínica. Expresso em Valor Genético Relativo. Média = 100. Valores maiores são mais desejáveis.

ÍNDICE DE PRODUÇÃO VITALICIA ou DE RENTABILIDADE VITALICIA – O LPI é, em outras palavras, a expressão em um único valor do mérito genético total de um touro baseado na produção, conformação e nas características funcionais que afetam a durabilidade e rentabilidade de suas filhas.

VALOR GENÉTICO ESTIMADO (EBV) – As provas para produção são expressas como Valores Genéticos Estimados (EBVs), que são medidos em Quilogramas convertidos para Equivalente de Maturidade para os rendimentos de Leite, Gordura e Proteína. O EBV publicado para leite, gordura e proteína é a média obtida das 3 primeiras lactações das filhas dos touros. Também são publicados EBVs para percentuais de gordura e proteína.

“CANADIAN TEST DAY MODEL” ou MODELO CANADENSE DE TESTE DIÁRIO – A CDN (Canadian Dairy Network) é a responsável por calcular as provas de produção para touros e vacas usando o CTDM, que compara as filhas de cada touro com suas contemporâneas usando os dados do dia do controle leiteiro. Desta forma, não há projeção de lactação das filhas no CTDM, resultando em uma análise múltipla de cada lactação de cada filha do touro. As características de produção (leite, gordura e proteína) são avaliadas e comparadas com as informações do controle leiteiro do dia. Com este método, é possível calcular outra característica importante, que é a Persistência de Lactação das filhas de cada touro, ou seja, o padrão da curva de lactação média das filhas do touro.

BASE GENÉTICA MÓVEL – Os Valores Genéticos Estimados (EBVs), para Produção e Conformação são calculados em relação a uma base genética móvel que é atualizada anualmente no mês de Abril. Em 2014, a base móvel incluiu todas as vacas que pariram no ano de 2010. Os touros em atividade tendem a apresentar valores de EBVs para produção mais altos, uma vez que suas provas foram calculadas em relação à base atual. O contrário acontece com os touros mais antigos cujos EBVs tendem a baixar à medida que a base vai sendo ajustada.

DESVIO PADRÃO – Simplesmente falando, Desvio Padrão nos diz a que distância está a prova de um touro da média de todos os touros da população analisada. O gráfico ao lado da prova, nos mostra a distribuição normal das provas de conformação dos touros, onde 68% dos touros colocam-se de -5 até +5 na curva, 95% colocam-se de -10 até +10, 99,7% de -15 até +15, etc...(mudar gráfico). Em outras palavras, a maioria dos touros apresenta valores próximos a média, enquanto uns poucos touros irão se colocar na extremidade alta e outros poucos na extremidade baixa. Pouquíssimos touros irão alcançar o valor extremo de + ou - 20, pois como o gráfico mostra a grande maioria dos touros (99,7%) situam-se de -15 até +15 na curva normal.

A PRODUÇÃO: Baseados no “Canadian Test Day Model” (CTDM), tomam-se as médias dos Valores Genéticos Estimados (EBV) da 1ª, 2ª e 3ª lactações para leite, gordura e proteína, chegando-se a valor único para publicação das provas para quantidades de Leite, Gordura e Proteína. Valores dos desvios percentuais para gordura e proteína também são divulgados. Utiliza-se base genética móvel para expressar os Valores Genéticos Estimados (EBV) para Produção.

B CONFORMAÇÃO: As provas de conformação são divulgadas em Valores Genéticos Estimados (EBV), utilizando-se de escala com magnitude de -20 até +20, com graduações de 5 pontos. Utiliza-se base genética móvel para expressar os Valores Genéticos Estimados (EBV) para Conformação. A prova para Conformação é baseada na 1ª classificação linear das filhas dos touros no 1º parto. A classificação das filhas cria as bases dos EBVs para as características principais e descritivas.

Características principais servem como primeira ferramenta de seleção para diminuir o número de touros a se analisar, por exemplo, o cliente que busca touros para corrigir sistema mamário deverá analisar aqueles que apresentam valores acima de +5 na característica primária Sistema Mamário. Características descritivas são utilizadas para selecionar touros para melhorar determinada característica, por exemplo, o cliente que busca touros para melhorar largura de inserção posterior do úbere deverá buscar aqueles que apresentem prova acima de +5 para esta característica descritiva.

C CARACTERÍSTICAS DESCRITIVAS: Como já citado anteriormente, os valores para as características descritivas são obtidos da mesma maneira que obtemos os das características principais, porém focando em características específicas. Geralmente os maiores valores são os preferíveis exceto para as chamadas características de valor médio (ângulo de garupa, vista lateral de pernas traseiras, profundidade de úbere, colocação e comprimento de tetos anteriores e colocação de tetos traseiros). Para estas chamadas características de valor médio, quanto maior o número, maior a tendência indicada pela letra (ex: 9S significa alta tendência em transmitir pernas retas, “straight”, quando em visão lateral). Nestes casos, valores de “0” são considerados os mais corretos.

D CARACTERÍSTICAS FUNCIONAIS: Constituem-se num grupo de avaliações genéticas para serem usadas como auxiliares no manejo do rebanho. Evitando o uso de touros significativamente abaixo da média racial para estas características, os criadores podem melhorar a eficiência geral de seu programa de cruzamento. Evitar o uso de touros muito abaixo da média especialmente em duas gerações seguidas. As provas das características funcionais são expressas em Valores Genéticos Relativos (RBV), onde a base será sempre 100. Valores acima de 100 são desejáveis. A exceção é para a característica Score de Células Somáticas, onde a base é 3,0 e valores abaixo desta base são desejáveis.



ENTENDA AS PROVAS AMERICANAS (JPI)

Índice de Desempenho Total Jersey (JPI)

Combina mérito genético do animal para as características de produção, tipo e funcionais em um só índice, classificando os touros pela sua habilidade em transmitir um equilíbrio destas características. Quanto maior, melhor.

ABRIL 2019

Mês/Ano da Prova

GJPI 200 BBR 100 JH1F

Reg. #: JEUSAM67671553 aAa: 423165 DMS: 234,345
Nasc: 05/21/2017 Kappa Caseína: BB Beta Caseína: A2A2

Filhas e rebanhos com dados de produção
Confabilidade (aumenta com o ingresso de mais filhas e/ou rebanhos).

PRODUÇÃO G Rebanhos G Filhas 75% Rep. CDCB-G / 04-19

Leite lbs	Gordura lbs	Gordura %	Proteína lbs	Proteína %
493	64	+0.20	39	+0.11
NM\$ 647	CM\$ 690	FMS 556	GM\$ 577	

Desvios de Gordura e Proteína

SAÚDE E REPRODUÇÃO

Mérito Líquido (NM)

Lucro líquido adicional que a progênie irá trazer ao longo de sua vida (calculado para 3 lactações).

1 Vida Produtiva	7.1
2 C.C.S.	2.81
3 Taxa de Prenhez das Filhas	0.9
Sobrevivência	3.0

CONFORMAÇÃO G Rebanhos G Filhas 74% Rep. AJCA-G / 04-19

PTAT	1.3
Índice de Úbere no Jersey	27.0

Valores maiores são mais desejáveis.

Estatura	Alta	+1.2
Força	Forte	+0.3
Angulosidade	Costelas Abertas	+0.6
Ângulo de Garupa	Ísquios Altos	-0.9
Largura Garupa	Larga	+1.0
Pernas Vistas de Lado	Retas	-0.9
Ângulo Casco	Forte	+1.5
Inserção Úbere Anterior	Forte	+2.9
Altura Úbere Posterior	Alta	+0.7
Largura Úbere Posterior	Larga	+0.4
Lig. Médio	Forte	+0.4
Profundidade Úbere	Raso	+3.0
Coloc. Tetos Ant.	Fechados	+1.4
Coloc. Tetos Post.	Centrados	+1.4
Comprimento Tetos Anteriores	Curtos	-0.1

Baseado na classificação das filhas

Média: 0

Varia de -3 a +3

Valores maiores são melhores, com exceção das seguintes características, onde o "0" é o ideal: Ângulo de Garupa, Pernas Vista de Lado, Colocação dos Tetos Anteriores e Comprimento dos Tetos Anteriores.

1 Vida Produtiva:

Medida de longevidade, incluindo informações de produção. Valores maiores são mais desejáveis. Expressa em meses a mais ou a menos que as filhas, em média, permanecem produzindo no rebanho.

2 Score de Células Somáticas (C.C.S.):

Um índice indicativo da resistência a mastite baseado na medida direta da contagem de células somáticas nas amostras de leite. Valores menores são mais desejáveis.

3 Taxa de Prenhez das Filhas:

Percentual de vacas vazias que ficam prenhas a cada período de 21 dias. Um touro com DPR de +1 significa que suas filhas têm 1% a mais de probabilidade de engravidarem neste período / ciclo quando comparadas as filhas de um touro com DPR "0". Cada 1 ponto

Habilidade Prevista de Transmissão - Tipo (PTAT)

Média: 0

Varia de -3 a +3

Números maiores são melhores.

MODELO ANIMAL – O modelo animal é uma metodologia usada para cálculo de Habilidades Previstas de Transmissão. As avaliações são baseadas no animal e seu relacionamento com outros animais avaliados. Informações do animal em si, seus ancestrais e sua progênie são incorporadas, com todas as conhecidas relações entre eles consideradas.

ÍNDICE DESEMPENHO JERSEY (JPI) – O objetivo deste índice é incluir características que tenham impacto na lucratividade do animal.

CARACTERÍSTICAS DE PRODUÇÃO – As características de produção são expressas em habilidade prevista de transmissão (PTAs), que é uma estimativa da superioridade ou inferioridade genética que um animal irá transmitir a sua progênie. Nos EUA, as PTAs para produção são expressas em libras (Lbs).

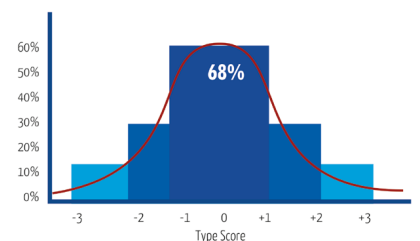
CARACTERÍSTICAS DE TIPO – As características de tipo são expressas em Habilidade Padrão de Transmissão (STAs).

Isso permite que comparemos facilmente diferentes características de um mesmo touro em uma mesma escala.

O gráfico ao lado ilustra a distribuição normal das provas dos touros para características de conformação.

DESVIOS PADRÃO – O desvio padrão nos diz o quanto o touro se afasta da média de todos os touros da raça para determinada característica.

O gráfico ao lado mostra a distribuição normal das provas dos touros para tipo, com 68% dos touros variando de -1 a +1, 95% de -2 a +2, 99% de -3 a +3, etc. Para a maioria dos touros, as provas estarão próximas a média, enquanto que poucos touros estarão nos extremos positivos ou negativos.



TOP 5

Jersey | Abril 2019

JPI

DECADE	200
CHIEF	189
DEMOS	177
SKYLER	176
COMPLETELY	173

PTA Tipo

CHOICE	2,70
ROLLINS	2,60
RIG	2,50
WHISTLER	2,40
SKYCLASS	2,40

Vida Produtiva

DECADE	7,10
BRIGGS	6,30
CRAZE	6,20
WHISTLER	6,10
CLEARCUT	6,10

PTA Leite

ARCHER	1925
COMPLETELY	1605
MONEYBAG	1561
CLEARCUT	1530
DANCER	1454

Sist. Mamário

CHOICE	39,1
BALIN	38
WHISTLER	32,3
BELLHOP	31,7
MAC	30

C. C. S.

ARCHETYPE	2,65
TIGNISH	2,79
WHISTLER	2,80
DECADE	2,81
HARLEM	2,82

PTA Gordura

MESSI	90
SKYLER	88
NXLEVEL	78
COMPLETELY	77
CHIEF	73

PTA % Gordura

DEWEY	0,22
DECADE	0,20
CHANGE UP	0,18
MESSI	0,17
SKYLER	0,15

Fert. Filhas

DILLAN	2,8
BALIN	2,2
FORT	1,3
VAGABOND	1,1
CRAZE	1,0

PTA Proteína

COMPLETELY	62
MESSI	62
MONEYBAG	58
NXLEVEL	57
DANCER	57

PTA % Proteína

DEWEY	0,12
DECADE	0,11
MESSI	0,10
ROLLINS	0,09
JIVE	0,09

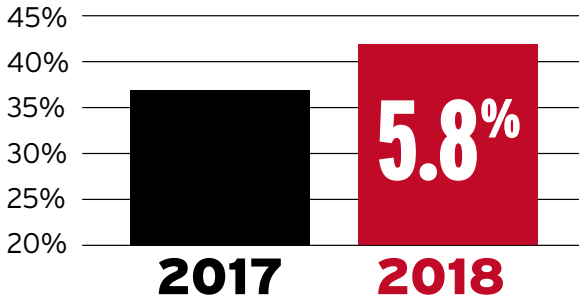
Mérito Líquido

DECADE	647
SKYLER	636
CHIEF	597
DANCER	591
COMPLETELY	585



Fertility First™

UM ANO DE AUMENTO DE FERTILIDADE



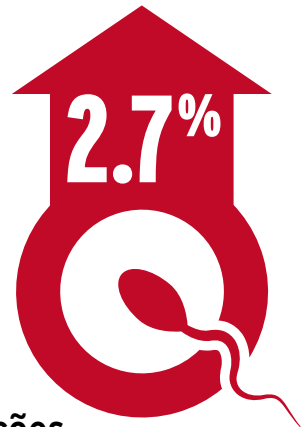
Dados internos mostram aumento de 5,8% na fertilidade



Do barracão, ao laboratório, ao botijão e à fazenda, somos guiados pela ciência e focados nos resultados

TAXA DE CONCEPÇÃO SUPERIOR

com informações da base de dados interna da Semex, com mais de 500.000 inseminações



MENOS INSEMINAÇÕES

Média por concepção

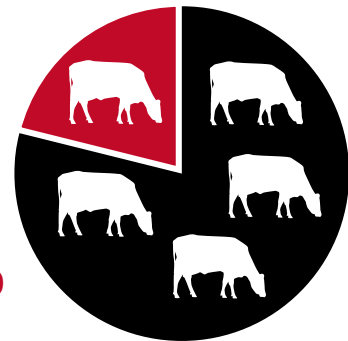


\$11
CUSTO REDUZIDO POR PRENHEZ

DeVries v.Calculator14

21%

de vacas deixam o rebanho devido a problemas de fertilidade



Pesquisa do NAHMS 2014

Touros de Fertilidade Superior

A DIFERENÇA SEMEX



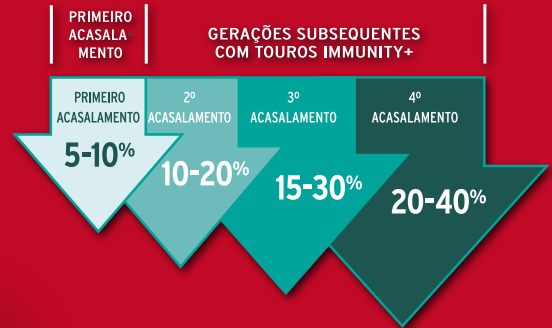
Immunity+™

A MELHOR MANEIRA DE COMBATER DOENÇAS



MENOS DOENÇAS

Menos doenças geração após geração



ALTAMENTE HERDÁVEL



- Características de Produção 25-35%
- Características de Conformação 15-40%
- Resposta Imune 30%**
- Longevidade 8-10%
- Características de Facilidade de Parto 6-7%
- Fertilidade das Filhas 4-7%
- Incidência de Doenças 2-10%

COLOSTRO DE QUALIDADE SUPERIOR

Pelas primeiras 6 semanas de lactação

Filhas de Touros Immunity+ Têm Mais Qualidade de Colostro



Genomax

LIDERANÇA EM GENÉTICA

RÁPIDO PROGRESSO GENÉTICO

Uso agressivo de touros genoma aumenta o progresso genético por



sobre teste de progênie tradicional

MAIORIA DOS TOUROS ATIVOS EM IA TEM PROVA GENÔMICA



75%

dos Touros Ativos são Genômicos (Nascidos em 2010)

NÃO DEIXE A SORTE DEFINIR O RUMO DA SUA PRODUÇÃO

NÃO COMPARE PREÇOS,
COMPARE CONCENTRAÇÃO
DE LEVEDURAS VIVAS.
E ACERTE!

 **levumilk**

Levumilk é uma levedura com ação probiótica que estimula a multiplicação da flora bacteriana ruminal. A ração com Levumilk melhora a conversão alimentar reduzindo oxigênio do rúmen, permitindo que as bactérias celulíticas se multipliquem.

Principais benefícios de Levumilk.

- Otimize o ambiente ruminal.
- Aumenta a produção de leite.
- Melhora ganho de peso.
- Aumenta a digestão de fibras.
- Estimula o crescimento de bactérias, fungos e protozoários do rúmen.
- Consome o oxigênio presente no rúmen.
- Diminui a acidose ruminal.
- Aumenta a ingestão de matéria seca.
- Estimula o sistema imunológico e a saúde intestinal, pela liberação de MOS.
- Diminuição do estresse calórico.
- Redução de CCS.
- Aumento de gordura no leite.



Possuímos uma completa linha de probióticos, inoculantes e suplementos minerais para os mais exigentes criadores. Sabemos que a melhor genética apresentará os melhores resultados apenas quando utilizar produtos de excelência comprovada.

KERA É PRESENÇA EM TODAS AS FASES DA SUA PRODUÇÃO.



www.kerabrasil.com.br
(54) 2521-3124

NUTRIÇÃO ANIMAL
COM RESPONSABILIDADE



kera

GABYS ARCHER

0200JE00912 VOLCANO x CHAMP x JACINTO



Registro Nacional: 32819-M

ABRIL 2019

GJPI 107		BBR 100 JH1F	
Reg. #: JEUSAM118827461	aAa: 342156	DMS: 234,123	
Nasc: 06/23/2013	Kappa Caseína: AB	Beta Caseína: A2A2	
PRODUÇÃO		190 Rebanhos	1821 Filhas 99% Rep.
Leite lbs	Gordura lbs	Gordura %	Proteína lbs
1925	47	-0.21	50
NM\$ 349	CM\$ 340	FMS 372	GMS 219
Média das Filhas Leite 22,216 lbs Gordura 1,001 lbs Proteína 788 lbs			

SAÚDE E REPRODUÇÃO	
Vida Produtiva	1.6
C.C.S.	2.86
Taxa de Prenhez das Filhas	-4.0
Sobrevivência	-2.3

CONFORMAÇÃO		131 Rebanhos	1008 Filhas 99% Rep.
PTAT	1.5	MACE-G / 04-19	
Índice de Úbere no Jersey	15.4		

Estatura			Alta	+2.6
Força			Forte	+0.6
Angulosidade			Costelas Abertas	+1.5
Ângulo de Garupa			Ísquios Altos	-0.4
Largura Garupa			Larga	+0.6
Pernas Vistas de Lado			Curvas	+0.1
Ângulo Casco			Forte	+0.2
Inserção Úbere Anterior			Forte	+1.7
Altura Úbere Posterior			Alta	+0.5
Largura Úbere Posterior			Larga	+1.2
Lig. Médio			Fraco	0.0
Profundidade Úbere			Raso	+2.6
Coloc. Tetos Ant.			Fechados	+0.1
Coloc. Tetos Post.			Centrados	+0.1
Comprimento Tetos Anteriores			Longos	+1.7



GABYS CHAMP AMANDA MB-87 2 ANOS - MÃE

AHLEM BALIN

0200JE01014 FRONTRUNNER x ACTION x IATOLA



Registro Nacional: 32737-B

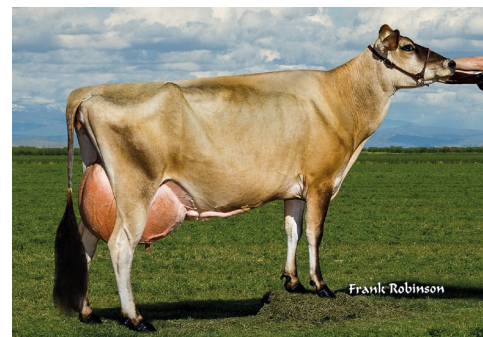
ABRIL 2019

GJPI 81		BBR 100 JH1F	
Reg. #: JEUSAM72520700	aAa: 234165	DMS: 126	
Nasc: 12/24/2013	Kappa Caseína: BB	Beta Caseína: A1A2	
PRODUÇÃO		50 Rebanhos	106 Filhas 90% Rep.
Leite lbs	Gordura lbs	Gordura %	Proteína lbs
-444	2	+0.12	-10
NM\$ 221	CM\$ 228	FMS 206	GMS 240
Média das Filhas Leite 18,398 lbs Gordura 887 lbs Proteína 688 lbs			

SAÚDE E REPRODUÇÃO	
Vida Produtiva	4.6
C.C.S.	2.89
Taxa de Prenhez das Filhas	2.2
Sobrevivência	2.8

CONFORMAÇÃO		7 Rebanhos	10 Filhas 80% Rep.
PTAT	2.5	MACE-G / 04-19	
Índice de Úbere no Jersey	38.0		

Estatura			Alta	+1.6
Força			Debil	-1.2
Angulosidade			Costelas Abertas	+1.8
Ângulo de Garupa			Ísquios Altos	-0.8
Largura Garupa			Larga	+0.3
Pernas Vistas de Lado			Retas	-0.1
Ângulo Casco			Forte	+1.4
Inserção Úbere Anterior			Forte	+2.7
Altura Úbere Posterior			Alta	+2.2
Largura Úbere Posterior			Larga	+1.3
Lig. Médio			Forte	+1.5
Profundidade Úbere			Raso	+3.9
Coloc. Tetos Ant.			Fechados	+1.2
Coloc. Tetos Post.			Centrados	+1.1
Comprimento Tetos Anteriores			Longos	+0.2



AHLEM ACTION BUTTONS 31973 EX-93 3E - MÃE

JX RIVER VALLEY BELLHOP

0200JE10038 RUFIO {3} x HARRIS x SULTON



ABRIL 2019

GJPI 144 JH1F

Reg. #: JEUSAM67861212 aAa: 432516 DMS: 246
 Nasc: 09/04/2017 Kappa Caseína: BB Beta Caseína: A1A2

PRODUÇÃO		G Rebanhos	G Filhas	72% Rep.	CDCB-G / 04-19		
Leite lbs	1130	Gordura lbs	42	Gordura %	Proteína lbs	Proteína %	
				-0.06	41	0.00	
NM\$	443	CM\$	458	FMS	415	GM\$	336

SAÚDE E REPRODUÇÃO

Vida Produtiva	4.2
C.C.S.	2.88
Taxa de Prenhez das Filhas	-2.1
Sobrevivência	1.1

CONFORMAÇÃO G Rebanhos G Filhas 73% Rep. AJCA-G / 04-19

PTAT	1.8
Índice de Úbere no Jersey	31.7

Estatura	+0.6	Alta
Força	+0.4	Forte
Angulosidade	+0.8	Costelas Abertas
Ângulo de Garupa	-0.6	Ísquios Altos
Largura Garupa	+0.3	Larga
Pernas Vistas de Lado	-0.6	Retas
Ângulo Casco	+1.3	Forte
Inserção Úbere Anterior	+2.7	Forte
Altura Úbere Posterior	+1.5	Alta
Largura Úbere Posterior	+0.6	Larga
Lig. Médio	+1.0	Forte
Profundidade Úbere	+2.9	Raso
Coloc. Tetos Ant.	+2.0	Fechados
Coloc. Tetos Post.	+0.5	Centrados
Comprimento Tetos Anteriores	-0.4	Curtos

JX TLJ BRAND

0200JE01150 PELE x CITATION x VISIONARY



ABRIL 2019

GJPI 153 JH1C

Reg. #: JEUSAM67300619 aAa: 234156 DMS: 123,126
 Nasc: 03/27/2017 Kappa Caseína: BB Beta Caseína: A2A2

PRODUÇÃO		G Rebanhos	G Filhas	75% Rep.	CDCB-G / 04-19		
Leite lbs	1425	Gordura lbs	53	Gordura %	Proteína lbs	Proteína %	
				-0.07	40	-0.05	
NM\$	518	CM\$	517	FMS	523	GM\$	410

SAÚDE E REPRODUÇÃO

Vida Produtiva	5.6
C.C.S.	2.85
Taxa de Prenhez das Filhas	-1.5
Sobrevivência	2.0

CONFORMAÇÃO G Rebanhos G Filhas 74% Rep. AJCA-G / 04-19

PTAT	1.8
Índice de Úbere no Jersey	21.0

Estatura	+1.7	Alta
Força	+0.3	Forte
Angulosidade	+1.3	Costelas Abertas
Ângulo de Garupa	0.0	Ísquios Altos
Largura Garupa	+0.3	Larga
Pernas Vistas de Lado	+0.2	Curvas
Ângulo Casco	+0.6	Forte
Inserção Úbere Anterior	+1.6	Forte
Altura Úbere Posterior	+1.6	Alta
Largura Úbere Posterior	+1.0	Larga
Lig. Médio	+0.8	Forte
Profundidade Úbere	+1.6	Raso
Coloc. Tetos Ant.	+1.1	Fechados
Coloc. Tetos Post.	+0.4	Centrados
Comprimento Tetos Anteriores	-0.3	Curtos

JX FARIA BROTHERS BRIGGS

0200JE01146 LISTOWEL-P x MARVEL x ACTION



ABRIL 2019

GJPI 156				JH1C
Reg. #: JE840M3135124085	aAa: 342156	DMS: 456,561		
Nasc: 01/03/2017	Kappa Caseína: AB	Beta Caseína: A2A2		

PRODUÇÃO	G Rebanhos	G Filhas	76% Rep.	CDCB-G / 04-19	
Leite lbs	960	Gordura lbs	46	Gordura %	0.00
NM\$ 528		CM\$ 539		FMS 506	
				Proteína lbs	35
				Proteína %	0.00

SAÚDE E REPRODUÇÃO		
Vida Produtiva	6.3	
C.C.S.	2.98	
Taxa de Prenhez das Filhas	0.6	
Sobrevivência	3.8	

CONFORMAÇÃO	G Rebanhos	G Filhas	75% Rep.	AJCA-G / 04-19
PTAT	1.9			
Índice de Úbere no Jersey	22.1			

Estatura				Alta	+0.1
Força				Forte	+0.2
Angulosidade				Costelas Abertas	+0.8
Ângulo de Garupa				Ísquios Altos	-0.6
Largura Garupa				Larga	+0.3
Pernas Vistas de Lado				Retas	-0.9
Ângulo Casco				Forte	+0.4
Inserção Úbere Anterior				Forte	+2.2
Altura Úbere Posterior				Alta	+1.1
Largura Úbere Posterior				Larga	+0.6
Lig. Médio				Forte	+0.3
Profundidade Úbere				Raso	+2.2
Coloc. Tetos Ant.				Fechados	+1.1
Coloc. Tetos Post.				Centrados	+1.3
Comprimento Tetos Anteriores				Curtos	-0.3



FARIA BROTHERS ACTION DEAN SMITH EX-92 - AVÓ

RIVER VALLEY C. CHANGE UP

0200JE10010 GENOMINATOR x HILARIO x LEGAL



Registro Nacional: 35180-M

ABRIL 2019

GJPI 149				BBR 100	JH1C
Reg. #: JE840M3126479215	aAa: 651423	DMS: 345,456			
Nasc: 07/25/2015	Kappa Caseína: BB	Beta Caseína: A2A2			

PRODUÇÃO	G Rebanhos	G Filhas	77% Rep.	CDCB-G / 04-19	
Leite lbs	508	Gordura lbs	61	Gordura %	+0.18
NM\$ 489		CM\$ 523		FMS 416	
				Proteína lbs	35
				Proteína %	+0.08

SAÚDE E REPRODUÇÃO		
Vida Produtiva	3.9	
C.C.S.	2.90	
Taxa de Prenhez das Filhas	-0.8	
Sobrevivência	0.0	

CONFORMAÇÃO	G Rebanhos	G Filhas	77% Rep.	AJCA-G / 04-19
PTAT	1.9			
Índice de Úbere no Jersey	18.7			

Estatura				Alta	+0.8
Força				Forte	+0.3
Angulosidade				Costelas Abertas	+1.3
Ângulo de Garupa				Ísquios Altos	-0.2
Largura Garupa				Larga	+0.6
Pernas Vistas de Lado				Retas	-0.3
Ângulo Casco				Forte	+1.2
Inserção Úbere Anterior				Forte	+1.9
Altura Úbere Posterior				Alta	+1.2
Largura Úbere Posterior				Larga	+1.0
Lig. Médio				Forte	+0.4
Profundidade Úbere				Raso	+1.7
Coloc. Tetos Ant.				Fechados	+0.4
Coloc. Tetos Post.				Centrados	+1.0
Comprimento Tetos Anteriores				Curtos	-0.2



SHAN-MAR HILARIO CHARLEY MB-87 2 ANOS - MÃE

JX RIVER VALLEY CHECKMATE

0200JE10008 HARRIS x CELEBRITY



ABRIL 2019

GJPI 144 JH1C

Reg. #: JE840M3126479255 aAa: 435216 DMS: 456
 Nasc: 06/18/2015 Kappa Caseína: BB Beta Caseína: A2A2

PRODUÇÃO					G Rebanhos	G Filhas	78% Rep.	CDCB-G / 04-19	
Leite lbs	Gordura lbs	Gordura %	Proteína lbs	Proteína %					
1314	60	-0.01	51	+0.02					
NM\$ 450	CMS 471	FMS 406	GMS 361						

SAÚDE E REPRODUÇÃO	
Vida Produtiva	2.9
C.C.S.	2.89
Taxa de Prenhez das Filhas	-2.0
Sobrevivência	-3.1

CONFORMAÇÃO		G Rebanhos	G Filhas	78% Rep.	AJCA-G / 04-19
PTAT				1.2	
Índice de Úbere no Jersey				11.8	

Estatura				Alta	+1.1
Força				Forte	+0.3
Angulosidade				Costelas Abertas	+1.2
Ângulo de Garupa				Ísquios Baixos	+0.3
Largura Garupa				Estreita	-0.1
Pernas Vistas de Lado				Retas	0.0
Ângulo Casco				Forte	+0.1
Inserção Úbere Anterior				Forte	+0.6
Altura Úbere Posterior				Alta	+1.4
Largura Úbere Posterior				Larga	+0.9
Lig. Médio				Forte	+1.2
Profundidade Úbere				Raso	+0.6
Coloc. Tetos Ant.				Fechados	+0.2
Coloc. Tetos Post.				Centrados	+0.2
Comprimento Tetos Anteriores				Longos	+0.8



LYON CELEBRITY CECE MB-88 2 ANOS - MÃE

JX RIVER VALLEY CHIEF

0200JE10034 CHECKMATE{5} x CHROME x FASTRACK



Registro Nacional: 33136-M

ABRIL 2019

GJPI 189 JH1F

Reg. #: JEUSAM75341195 aAa: 342156 DMS: 234,345
 Nasc: 07/06/2017 Kappa Caseína: BB Beta Caseína: A2A2

PRODUÇÃO					G Rebanhos	G Filhas	73% Rep.	CDCB-G / 04-19	
Leite lbs	Gordura lbs	Gordura %	Proteína lbs	Proteína %					
1384	73	+0.03	51	+0.01					
NM\$ 597	CMS 615	FMS 560	GMS 521						

SAÚDE E REPRODUÇÃO	
Vida Produtiva	4.8
C.C.S.	2.88
Taxa de Prenhez das Filhas	-0.5
Sobrevivência	-1.7

CONFORMAÇÃO		G Rebanhos	G Filhas	75% Rep.	AJCA-G / 04-19
PTAT				2.1	
Índice de Úbere no Jersey				18.8	

Estatura				Alta	+0.6
Força				Debil	-0.4
Angulosidade				Costelas Abertas	+2.2
Ângulo de Garupa				Ísquios Baixos	+0.8
Largura Garupa				Estreita	-0.2
Pernas Vistas de Lado				Curvas	+0.3
Ângulo Casco				Fraco	-0.3
Inserção Úbere Anterior				Forte	+1.0
Altura Úbere Posterior				Alta	+2.6
Largura Úbere Posterior				Larga	+1.6
Lig. Médio				Forte	+1.2
Profundidade Úbere				Raso	+0.7
Coloc. Tetos Ant.				Fechados	+1.2
Coloc. Tetos Post.				Centrados	+1.3
Comprimento Tetos Anteriores				Longos	+0.2

RIVER VALLEY CECE CHOICE

0200JE10027 TORPEDO x AXIS x CELEBRITY



Registro Nacional: 33040-M

ABRIL 2019

GJPI 92		BBR 100 JH1F	
Reg. #: JE840M3133234718	aAa: 432516	DMS: 126	
Nasc: 12/06/2016	Kappa Caseína: BB	Beta Caseína: A2A2	
PRODUÇÃO		CDCB-G / 04-19	
Leite lbs	Gordura lbs	Gordura %	Proteína lbs
575	26	-0.01	18
NMS 292	CMS 295	FMS 286	GMS 177

SAÚDE E REPRODUÇÃO	
Vida Produtiva	4.4
C.C.S.	2.91
Taxa de Prenhez das Filhas	-3.0
Sobrevivência	0.0

CONFORMAÇÃO		AJCA-G / 04-19	
PTAT	2.7		
Índice de Úbere no Jersey	39.1		

Estatura			Alta	+1.9
Força			Forte	+0.3
Angulosidade			Costelas Abertas	+1.4
Ângulo de Garupa			Ísquios Baixos	+0.5
Largura Garupa			Larga	+0.7
Pernas Vistas de Lado			Retas	-0.8
Ângulo Casco			Forte	+0.9
Inserção Úbere Anterior			Forte	+3.5
Altura Úbere Posterior			Alta	+2.8
Largura Úbere Posterior			Larga	+1.0
Lig. Médio			Forte	+0.8
Profundidade Úbere			Raso	+3.5
Coloc. Tetos Ant.			Fechados	+2.0
Coloc. Tetos Post.			Centrados	+0.6
Comprimento Tetos Anteriores			Curtos	-0.3

JX PROGENESIS CLEARCUT

0200JE01155 AVON x CLEARVISION x DAVID



Registro Nacional: 33134-M

ABRIL 2019

GJPI 160		BBR 100 JH1F	
Reg. #: JE124M110648218	aAa: 312456	DMS: 234	
Nasc: 05/03/2017	Kappa Caseína: BB	Beta Caseína: A2A2	
PRODUÇÃO		CDCB-G / 04-19	
Leite lbs	Gordura lbs	Gordura %	Proteína lbs
1530	25	-0.22	49
NMS 473	CMS 479	FMS 460	GMS 414

SAÚDE E REPRODUÇÃO	
Vida Produtiva	6.0
C.C.S.	2.94
Taxa de Prenhez das Filhas	0.5
Sobrevivência	2.8

CONFORMAÇÃO		AJCA-G / 04-19	
PTAT	2.3		
Índice de Úbere no Jersey	29.3		

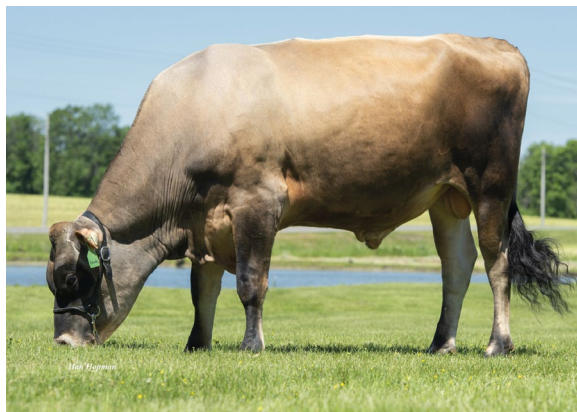
Estatura			Alta	+1.7
Força			Forte	+0.8
Angulosidade			Costelas Abertas	+0.8
Ângulo de Garupa			Ísquios Baixos	+0.7
Largura Garupa			Larga	+0.6
Pernas Vistas de Lado			Retas	-0.1
Ângulo Casco			Forte	+0.3
Inserção Úbere Anterior			Forte	+2.3
Altura Úbere Posterior			Alta	+1.7
Largura Úbere Posterior			Larga	+0.6
Lig. Médio			Forte	+1.3
Profundidade Úbere			Raso	+2.8
Coloc. Tetos Ant.			Fechados	+0.4
Coloc. Tetos Post.			Centrados	+0.3
Comprimento Tetos Anteriores			Curtos	-0.1



LYON CELEBRITY CECE MB-88 2 ANOS - AVÓ

PROGENESIS COMPLETELY

0200JE01116 NXLEVEL x MAGNUM x VOLCANO



ABRIL 2019

GJPI 173		BBR 100 JH1C	
Reg. #: JECANM109902120	aAa: 453216	DMS: 456	
Nasc: 09/09/2016	Kappa Caseína: AA	Beta Caseína: A2A2	
PRODUÇÃO		CDCB-G / 04-19	
Leite lbs	Gordura lbs	Gordura %	Proteína lbs
1605	77	0.00	62
NM\$ 585	CM\$ 606	FMS 538	GM\$ 493

SAÚDE E REPRODUÇÃO	
Vida Produtiva	3.3
C.C.S.	3.08
Taxa de Prenhez das Filhas	-1.1
Sobrevivência	-0.4

CONFORMAÇÃO		AJCA-G / 04-19	
PTAT	1.0		
Índice de Úbere no Jersey	4.3		

Estatura			Baixa	-0.1
Força			Debil	0.0
Angulosidade			Costelas Abertas	+1.4
Ângulo de Garupa			Ísquios Baixos	+1.5
Largura Garupa			Estreita	-0.3
Pernas Vistas de Lado			Retas	-0.1
Ângulo Casco			Fraco	-0.4
Inserção Úbere Anterior			Fraco	-0.2
Altura Úbere Posterior			Alta	+1.8
Largura Úbere Posterior			Larga	+1.0
Lig. Médio			Forte	+1.0
Profundidade Úbere			Profundo	-0.6
Coloc. Tetos Ant.			Abertos	-0.6
Coloc. Tetos Post.			Centrados	+0.2
Comprimento Tetos Anteriores			Longos	+0.2



SUN VALLEY MAGNUM BELLITA - MÃE

RIVER VALLEY CIRCUS CRAZE

0200JE10001 LEMONHEAD x PHAROAH x VALENTINO



Registro Nacional: 35181-M

ABRIL 2019

GJPI 168		BBR 100 JH1F	
Reg. #: JEUSAM75341001	aAa: 126435	DMS: 561,126	
Nasc: 10/12/2015	Kappa Caseína: BB	Beta Caseína: A2A2	
PRODUÇÃO		CDCB-G / 04-19	
Leite lbs	Gordura lbs	Gordura %	Proteína lbs
789	56	+0.09	33
NM\$ 563	CM\$ 581	FMS 527	GM\$ 507

SAÚDE E REPRODUÇÃO	
Vida Produtiva	6.2
C.C.S.	2.89
Taxa de Prenhez das Filhas	1.0
Sobrevivência	2.7

CONFORMAÇÃO		AJCA-G / 04-19	
PTAT	1.8		
Índice de Úbere no Jersey	24.5		

Estatura			Alta	+1.7
Força			Forte	+0.1
Angulosidade			Costelas Abertas	+0.9
Ângulo de Garupa			Ísquios Altos	0.0
Largura Garupa			Larga	+0.8
Pernas Vistas de Lado			Curvas	+0.1
Ângulo Casco			Forte	+0.7
Inserção Úbere Anterior			Forte	+2.3
Altura Úbere Posterior			Alta	+1.8
Largura Úbere Posterior			Larga	+0.7
Lig. Médio			Forte	+0.7
Profundidade Úbere			Raso	+2.6
Coloc. Tetos Ant.			Fechados	+0.6
Coloc. Tetos Post.			Centrados	+0.3
Comprimento Tetos Anteriores			Longos	+1.2



GOFF PHAROAH CIRCUS ACT EX-90 - MÃE

PROGENESIS DANCER

0200JE01111 NXLEVEL x MAGNUM x VOLCANO



ABRIL 2019

GJPI 166 BBR 100 JH1F

Reg. #: JECANM110129621 aAa: 423615 DMS: 234,246
 Nasc: 07/30/2016 Kappa Caseína: AB Beta Caseína: A2A2

PRODUÇÃO		G Rebanhos	G Filhas	75% Rep.	CDCB-G / 04-19
Leite lbs	1454	Gordura lbs	88	Gordura %	+0.09
		Proteína lbs	57	Proteína %	+0.02
NM\$	591	CMS	611	FMS	548
		GM\$	467		

SAÚDE E REPRODUÇÃO

Vida Produtiva	3.0
C.C.S.	3.12
Taxa de Prenhez das Filhas	-2.4
Sobrevivência	-0.7

CONFORMAÇÃO G Rebanhos G Filhas 76% Rep. AJCA-G / 04-19

PTAT	1.6
Índice de Úbere no Jersey	13.3

Estatura	+1.7	Alta
Força	+0.7	Forte
Ângulosidade	+2.2	Costelas Abertas
Ângulo de Garupa	+0.9	Ísquios Baixos
Largura Garupa	+0.6	Larga
Pernas Vistas de Lado	-0.1	Retas
Ângulo Casco	+0.1	Forte
Inserção Úbere Anterior	+0.6	Forte
Altura Úbere Posterior	+1.9	Alta
Largura Úbere Posterior	+1.7	Larga
Lig. Médio	+1.2	Forte
Profundidade Úbere	+0.4	Raso
Coloc. Tetos Ant.	+0.4	Fechados
Coloc. Tetos Post.	+0.2	Centrados
Comprimento Tetos Anteriores	+0.3	Longos



SUN VALLEY MAGNUM BELLITA - MÃE

PINE-TREE DECADE

0200JE01163 WORLD CUP {5} x CHISEL x DAZZLER



ABRIL 2019

GJPI 200 BBR 100 JH1F

Reg. #: JEUSAM67671553 aAa: 423165 DMS: 234,345
 Nasc: 05/21/2017 Kappa Caseína: BB Beta Caseína: A2A2

PRODUÇÃO		G Rebanhos	G Filhas	75% Rep.	CDCB-G / 04-19
Leite lbs	493	Gordura lbs	64	Gordura %	+0.20
		Proteína lbs	39	Proteína %	+0.11
NM\$	647	CMS	690	FMS	556
		GM\$	577		

SAÚDE E REPRODUÇÃO

Vida Produtiva	7.1
C.C.S.	2.81
Taxa de Prenhez das Filhas	0.9
Sobrevivência	3.0

CONFORMAÇÃO G Rebanhos G Filhas 74% Rep. AJCA-G / 04-19

PTAT	1.3
Índice de Úbere no Jersey	27.0

Estatura	+1.2	Alta
Força	+0.3	Forte
Ângulosidade	+0.6	Costelas Abertas
Ângulo de Garupa	-0.9	Ísquios Altos
Largura Garupa	+1.0	Larga
Pernas Vistas de Lado	-0.9	Retas
Ângulo Casco	+1.5	Forte
Inserção Úbere Anterior	+2.9	Forte
Altura Úbere Posterior	+0.7	Alta
Largura Úbere Posterior	+0.4	Larga
Lig. Médio	+0.4	Forte
Profundidade Úbere	+3.0	Raso
Coloc. Tetos Ant.	+1.4	Fechados
Coloc. Tetos Post.	+1.4	Centrados
Comprimento Tetos Anteriores	-0.1	Curtos

ALL LYNN'S DEMOS

0200JE01178 LISTOWEL-P x CHISEL x DAZZLER



ABRIL 2019

GJPI 177 BBR 100 JH1F

Reg. #: JEUSAM173162305 aAa: 435216 DMS: 561
Nasc: 11/01/2017 Kappa Caseína: BB Beta Caseína: A2A2

PRODUÇÃO		G Rebanhos	G Filhas	76% Rep.	CDCB-G / 04-19	
Leite lbs	Gordura lbs				Proteína lbs	Proteína %
990	56			+0.04	44	+0.04
NM\$ 558	CM\$ 584			FMS 503	GM\$ 510	

SAÚDE E REPRODUÇÃO

Vida Produtiva	5.2
C.C.S.	2.86
Taxa de Prenhez das Filhas	1.0
Sobrevivência	1.9

CONFORMAÇÃO G Rebanhos G Filhas 76% Rep. AJCA-G / 04-19

PTAT	1.5
Índice de Úbere no Jersey	18.0

Estatura				Alta	+0.4
Força				Forte	+0.6
Angulosidade				Costelas Abertas	+0.9
Ângulo de Garupa				Ísquios Baixos	+0.4
Largura Garupa				Larga	+0.4
Pernas Vistas de Lado				Curvas	+0.3
Ângulo Casco				Forte	+0.4
Inserção Úbere Anterior				Forte	+1.7
Altura Úbere Posterior				Alta	+0.9
Largura Úbere Posterior				Larga	+0.7
Lig. Médio				Forte	+0.5
Profundidade Úbere				Raso	+1.3
Coloc. Tetos Ant.				Fechados	+1.5
Coloc. Tetos Post.				Centrados	+1.2
Comprimento Tetos Anteriores				Curtos	-0.7

DODAN DEW-Z DEWEY

0200JE01053 MACKENZIE x VALENTINO x Q IMPULS



ABRIL 2019

GJPI 150 BBR 100 JH1F

Reg. #: JEUSAM119306240 aAa: 213645 DMS: 561,135
Nasc: 05/10/2015 Kappa Caseína: BB Beta Caseína: A2A2

PRODUÇÃO		G Rebanhos	G Filhas	77% Rep.	CDCB-G / 04-19	
Leite lbs	Gordura lbs				Proteína lbs	Proteína %
537	70			+0.22	44	+0.12
NM\$ 493	CM\$ 539			FMS 393	GM\$ 399	

SAÚDE E REPRODUÇÃO

Vida Produtiva	2.6
C.C.S.	2.94
Taxa de Prenhez das Filhas	-1.5
Sobrevivência	0.0

CONFORMAÇÃO G Rebanhos G Filhas 78% Rep. AJCA-G / 04-19

PTAT	1.3
Índice de Úbere no Jersey	12.5

Estatura				Alta	+1.0
Força				Forte	+0.9
Angulosidade				Costelas Abertas	+1.3
Ângulo de Garupa				Ísquios Baixos	+0.3
Largura Garupa				Larga	+0.8
Pernas Vistas de Lado				Curvas	+0.2
Ângulo Casco				Forte	+0.3
Inserção Úbere Anterior				Forte	+1.2
Altura Úbere Posterior				Alta	+1.4
Largura Úbere Posterior				Larga	+1.0
Lig. Médio				Forte	+0.4
Profundidade Úbere				Raso	+0.7
Coloc. Tetos Ant.				Fechados	+0.4
Coloc. Tetos Post.				Abertos	-0.1
Comprimento Tetos Anteriores				Curtos	-0.1

JX ROC-BOT DURABLE

0200JE01057 GENOMINATOR x DAVID x STRAUGHTER



ABRIL 2019

GJPI 120				JH1F
-----------------	--	--	--	------

Reg. #: JEUSAM75211001 aAa: 516342 DMS: 561,456
 Nasc: 04/27/2015 Kappa Caseína: BB Beta Caseína: A1A2

PRODUÇÃO		G Rebanhos	G Filhas	77% Rep.	CDCB-G / 04-19		
Leite lbs	233	Gordura lbs	37	Gordura %	+0.13	Proteína %	+0.07
NMS	387	CMS	414	FMS	330	GMS	300

SAÚDE E REPRODUÇÃO			
Vida Produtiva	5.1		
C.C.S.	2.87		
Taxa de Prenhez das Filhas	-1.3		
Sobrevivência	2.1		

CONFORMAÇÃO		G Rebanhos	G Filhas	78% Rep.	AJCA-G / 04-19	
PTAT	1.9					
Índice de Úbere no Jersey	23.7					

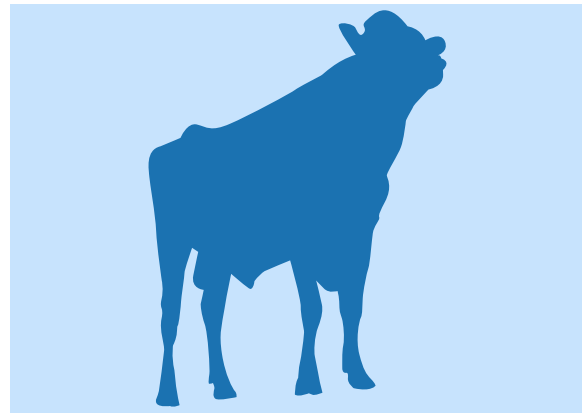
Estatura				Alta	+1.7
Força				Forte	+0.6
Angulosidade				Costelas Abertas	+1.1
Ângulo de Garupa				Ísquios Baixos	+0.5
Largura Garupa				Larga	+1.0
Pernas Vistas de Lado				Curvas	+0.1
Ângulo Casco				Forte	+0.6
Inserção Úbere Anterior				Forte	+2.0
Altura Úbere Posterior				Alta	+1.5
Largura Úbere Posterior				Larga	+0.8
Lig. Médio				Forte	+1.0
Profundidade Úbere				Raso	+2.2
Coloc. Tetos Ant.				Fechados	+0.2
Coloc. Tetos Post.				Centrados	+0.8
Comprimento Tetos Anteriores				Curtos	0.0



DAVID - AVÔ

JX FARIA BROTHERS FELTON

0200JE01119 NXLEVEL x HARRIS x HEADLINE



ABRIL 2019

GJPI 140				BBR 2	JH1F
-----------------	--	--	--	-------	------

Reg. #: JE840M3135124089 aAa: 243615 DMS: 246
 Nasc: 07/11/2016 Kappa Caseína: BB Beta Caseína: A2A2

PRODUÇÃO		G Rebanhos	G Filhas	76% Rep.	CDCB-G / 04-19		
Leite lbs	1072	Gordura lbs	38	Gordura %	-0.06	Proteína %	+0.04
NMS	432	CMS	457	FMS	379	GMS	345

SAÚDE E REPRODUÇÃO			
Vida Produtiva	4.6		
C.C.S.	2.98		
Taxa de Prenhez das Filhas	-1.2		
Sobrevivência	0.4		

CONFORMAÇÃO		G Rebanhos	G Filhas	76% Rep.	AJCA-G / 04-19	
PTAT	1.4					
Índice de Úbere no Jersey	16.8					

Estatura				Baixa	-0.2
Força				Debil	-0.2
Angulosidade				Costelas Abertas	+0.4
Ângulo de Garupa				Ísquios Baixos	+1.2
Largura Garupa				Estreita	-0.4
Pernas Vistas de Lado				Retas	-0.7
Ângulo Casco				Fraco	-0.1
Inserção Úbere Anterior				Forte	+1.1
Altura Úbere Posterior				Alta	+1.6
Largura Úbere Posterior				Larga	+0.3
Lig. Médio				Forte	+0.4
Profundidade Úbere				Raso	+1.8
Coloc. Tetos Ant.				Abertos	-0.7
Coloc. Tetos Post.				Abertos	-0.5
Comprimento Tetos Anteriores				Curtos	-0.5



DP NXLEVEL - PAI

LENCREST GOALER

0200JE01071 GENOMINATOR x LEGACY x JACE



Registro Nacional: 35140-M

ABRIL 2019

GJPI 89 BBR 100 JH1C

Reg. #: JECANM109266060 aAa: 135246 DMS: 561,456
 Nasc: 06/23/2015 Kappa Caseína: BB Beta Caseína: A2A2

PRODUÇÃO		G Rebanhos	G Filhas	76% Rep.	CDCB-G / 04-19	
Leite lbs	Gordura lbs			Gordura %	Proteína lbs	Proteína %
203	27			+0.09	20	+0.06
NMS 295	CMS 318			FMS 245	GMS 227	

SAÚDE E REPRODUÇÃO	
Vida Produtiva	3.5
C.C.S.	2.96
Taxa de Prenhez das Filhas	-0.9
Sobrevivência	2.1

CONFORMAÇÃO		G Rebanhos	G Filhas	77% Rep.	AJCA-G / 04-19
PTAT		1.6			
Índice de Úbere no Jersey		18.6			

Estatura				Alta	+1.1
Força				Forte	+0.8
Angulosidade				Costelas Abertas	+0.7
Ângulo de Garupa				Ísquios Altos	-0.6
Largura Garupa				Larga	+1.1
Pernas Vistas de Lado				Retas	-0.6
Ângulo Casco				Forte	+0.9
Inserção Úbere Anterior				Forte	+1.8
Altura Úbere Posterior				Alta	+1.1
Largura Úbere Posterior				Larga	+0.5
Lig. Médio				Forte	+0.8
Profundidade Úbere				Raso	+1.6
Coloc. Tetos Ant.				Fechados	+0.6
Coloc. Tetos Post.				Centrados	+0.7
Comprimento Tetos Anteriores				Longos	+0.3



GENOMINATOR - PAI

PROGENESIS HARLEM

0200JE01061 ARCHER x VICTORY x LEGAL



Registro Nacional: 35141-M

ABRIL 2019

GJPI 145 BBR 100 JH1C

Reg. #: JECANM12302933 aAa: 432561 DMS: 234,123
 Nasc: 08/12/2015 Kappa Caseína: BB Beta Caseína: A2A2

PRODUÇÃO		G Rebanhos	G Filhas	77% Rep.	CDCB-G / 04-19	
Leite lbs	Gordura lbs			Gordura %	Proteína lbs	Proteína %
1324	46			-0.08	43	-0.02
NMS 448	CMS 458			FMS 431	GMS 355	

SAÚDE E REPRODUÇÃO	
Vida Produtiva	4.1
C.C.S.	2.82
Taxa de Prenhez das Filhas	-1.5
Sobrevivência	0.0

CONFORMAÇÃO		G Rebanhos	G Filhas	78% Rep.	AJCA-G / 04-19
PTAT		1.4			
Índice de Úbere no Jersey		20.6			

Estatura				Alta	+0.4
Força				Debil	0.0
Angulosidade				Costelas Abertas	+1.3
Ângulo de Garupa				Ísquios Altos	-0.4
Largura Garupa				Estreita	0.0
Pernas Vistas de Lado				Retas	-0.1
Ângulo Casco				Forte	+0.4
Inserção Úbere Anterior				Forte	+1.8
Altura Úbere Posterior				Alta	+1.0
Largura Úbere Posterior				Larga	+1.0
Lig. Médio				Forte	+0.7
Profundidade Úbere				Raso	+2.1
Coloc. Tetos Ant.				Fechados	+0.6
Coloc. Tetos Post.				Centrados	+0.4
Comprimento Tetos Anteriores				Longos	+0.1



AHLEM VICTORY HAVS 42440 - MÃE

PROGENESIS HOPEFUL

0200JE01078 VOLCANO x VICTORY x LEGAL



ABRIL 2019

GJPI 119		BBR 100 JH1C	
Reg. #: JECANM109902100	aAa: 435216	DMS: 345	
Nasc: 02/08/2016	Kappa Caseína: AB	Beta Caseína: A2A2	
PRODUÇÃO		CDCB-G / 04-19	
Leite lbs	Gordura lbs	Gordura %	Proteína lbs
1102	50	-0.01	40
NMS 389	CMS 402	FMS 363	GMS 280

SAÚDE E REPRODUÇÃO	
Vida Produtiva	3.2
C.C.S.	2.93
Taxa de Prenhez das Filhas	-2.6
Sobrevivência	0.5

CONFORMAÇÃO		AJCA-G / 04-19	
PTAT	0.9		
Índice de Úbere no Jersey	6.8		

Estatura			Alta	+0.2
Força			Forte	+0.3
Angulosidade			Costelas Abertas	+0.8
Ângulo de Garupa			Ísquios Baixos	+0.5
Largura Garupa			Estreita	-0.2
Pernas Vistas de Lado			Curvas	+0.8
Ângulo Casco			Fraco	-0.5
Inserção Úbere Anterior			Forte	+0.4
Altura Úbere Posterior			Alta	+0.2
Largura Úbere Posterior			Larga	+0.6
Lig. Médio			Forte	+0.7
Profundidade Úbere			Raso	+0.5
Coloc. Tetos Ant.			Fechados	+0.3
Coloc. Tetos Post.			Centrados	+0.9
Comprimento Tetos Anteriores			Longos	+0.2

SUN VALLEY JIVE

0200JE01039 BARNABAS x DIMENSION x TBONE



Registro Nacional: 32883-M

ABRIL 2019

GJPI 148		BBR 100 JH1F	
Reg. #: JEUSAM119191044	aAa: 324165	DMS: 345	
Nasc: 12/14/2014	Kappa Caseína: BB	Beta Caseína: A2A2	
PRODUÇÃO		CDCB-G / 04-19	
Leite lbs	Gordura lbs	Gordura %	Proteína lbs
873	58	+0.08	49
NMS 463	CMS 501	FMS 382	GMS 352

Média das Filhas Leite 21,519 lbs Gordura 1,042 lbs Proteína 807 lbs

SAÚDE E REPRODUÇÃO	
Vida Produtiva	3.8
C.C.S.	2.96
Taxa de Prenhez das Filhas	-2.7
Sobrevivência	-1.8

CONFORMAÇÃO		AJCA-G / 04-19	
PTAT	2.0		
Índice de Úbere no Jersey	19.0		

Estatura			Alta	+2.0
Força			Forte	+1.2
Angulosidade			Costelas Abertas	+1.5
Ângulo de Garupa			Ísquios Baixos	+0.6
Largura Garupa			Larga	+1.3
Pernas Vistas de Lado			Curvas	+0.1
Ângulo Casco			Forte	+1.0
Inserção Úbere Anterior			Forte	+1.5
Altura Úbere Posterior			Alta	+1.2
Largura Úbere Posterior			Larga	+1.1
Lig. Médio			Forte	+1.3
Profundidade Úbere			Raso	+1.1
Coloc. Tetos Ant.			Fechados	+1.6
Coloc. Tetos Post.			Centrados	+1.1
Comprimento Tetos Anteriores			Longos	+0.3



SUN VALLEY DIMENSION JERSEE MB-85 2 ANOS - MÃE

RAPID BAY, TOUROS INTERNACIONAIS



SEMEX E RAPID BAY A PARCERIA PERFEITA

GRANDES TOUROS VINDOS DE GRANDES VACAS!



RAPID BAY CASH

091JE05508 SUCESS X JACE X CENTURION MB-89 X DUNCAN BELLE EX3E

Rapid 
bay



- Touro de pedigree diferente;
- Excepcional linhagem materna;
- Especialista em Sistema Mamário.



RAPID BAY JACE CARLA EX-91 CAN - MÃE

- 4-0 305 dias 8.857 kg leite;
- 5,15% gordura 3,74% proteína.

CASH é uma das grandes opções de linhagem diferente com excepcionais matriarcas no pedigree. Um especialista em sistema mamário, este filho de Success tem como mãe a impressionante Jace Carla. Classificada EX-91, ela tem produção, aos 4 anos de 8.865 kg de leite, com 5.15% de gordura e 3,74% de proteína.



DUCAN BELLE EX 3E - BISAVÓ

- 6-0 305 dias 9.539 kg leite;
- 5,52% gordura 4,22% proteína.

A mãe de Carla é uma irmã inteira do excelente Giprat Belles Connection, sendo, portanto, filha da inigualável Duncan Belle. Um pedigree de grande sucesso comprovado!

ELLIOTTS TEQUILA CHEERS

091JE05499 TEQUILA X FUROR X CENTURION



Rapid bay

- Filho de Tequila na linhagem Veronica;
- Pai é um dos melhores touros de úbere da raça;
- Mãe é uma das mais destacadas vacas de pista da Arethusa.



ARETHUSA VERONICAS COMET EX-95 - MÃE

- Furor x Veronica EX-97 x Vivianne MB-87 x Virginia x EX-92 6E x EX x EX-91 x EX-90 x EX;
- Grande Campeã Royal 2010;
- Reservada Campeã Vaca Adulta Madison 2012;
- 4-06 2x 305 dias 9.066 kg leite, 6,5% gordura e 3,6% proteína.



HURONIA CENTURION VERONICA 20J EX-97 - AVÓ

- Centurion x Vivianne MB-87 x Virginia EX-92 6E x EX x EX-91 x EX-90 x EX;
- 3x Grande Campeã de Madison, sendo 2x Suprema Campeã de Madison;
- 17 filhas EX e 8 MB;
- 2-11 2x 365 dias 11.720 kg leite, 5,1% gordura, 4,1% proteína.



RAPID BAY CHEER OF GLORY - FILHA

Cheers vem com um pedigree impressionante. A combinação de Tequila é extraordinária, um dos melhores touros da raça para tipo e úbere, eleito Premier Sire (Melhor Touro) de Madison em 2015, com Arethusa Veronicas Comet EX-95, que é uma filha de Furor com a espetacular Huronia Centurion Veronica 20J EX-97. Comet foi a Grande Campeã da Royal em 2010 e foi Reservada All-American Vaca Adulta em 2012. Com produção de 9.066 kg de leite a 6,5% de gordura e 3,6% de proteína aos 4 anos, esta é uma das mais celebradas vacas da raça.

Cheers vem com uma força e solidez de pedigree poucas vezes vista. A combinação de duas linhagens campeãs de pista e com muita produção resultou em um dos touros mais populares da atualidade!

RAPID BAY GAMEDAY

90JE5481 MERCHANT X AMEDEO X DUNCAN JUDE X SURV KNIGHT



Rapid bay

- Filho de Merchant;
- Sua mãe é a fenomenal Gorgeous EX-97 3E;
- Muito estilo sem sacrificar produção.



VANDBERG AMEDEO GORGEIOUS EX-97 3E CAN - MÃE



VANDBERG AMEDEO GORGEIOUS EX-97 3E CAN - MÃE

- Vandenberg Amedeo Gorgeous Ex-97 3E CAN - Mãe (Amedeo x Duncan Jude x Surv Knight x Juno);
 - Grande Campeã Royal 2007 e 2009, sendo Suprema Campeã 2007 e 2009;
 - 8-02 2x 365 dias 11.931 kg leite, 6,0% gordura e 3,9% proteína.

Gameday é a combinação perfeita de um pai americano que transmite muita produção, excelentes úberes de muita altura e largura, com uma mãe conhecida como uma das vacas de melhor estrutura de corpo da raça. Este filho de Merchant tem como mãe a 2 vezes Suprema Campeã da Royal - Vandenberg Amedeo Gorgeous EX-97 3E. Grande Campeã da Royal em 2005, 2007 e 2009, Gorgeous produziu 10.557 kg de leite aos 8 anos, com 5,99% de gordura

e 3,83% de proteína. Com 7 filhas classificadas EX e 9 MB, a totalidade de suas filhas classificaram acima de 85 pontos. A combinação de Merchant com Gorgeous nos brindou com um touro que une de forma única o impressionante estilo e tipo funcional, com a fundamental capacidade de transmissão de produção. Gameday é fruto de um pedigree sólido e recheado de grande vacas.

RAPID BAY GAMMON

091JE05569 LEGION X AMEDEO X DUNCAN JUDE X SURV KNIGHT



Rapid bay

- Legion com a extraordinária Gorgeous EX-97;
- Acasalamento que une força com excelentes úberes;
- Ótima combinação de linhagem americana com canadense.



VANDBERG AMEDEO GORGEOUS EX-97 3E CAN - MÃE

- Amedeo x Duncan Jude x Surv Knight x Juno;
- Grande Campeã Royal 2007 e 2009, sendo Suprema Campeã 2007 e 2009;
- 8-02 2x 365 dias 11.931 kg, leite 6,0%, gordura e 3,9% proteína.

GAMMON é um filho de Legion com a duas vezes Suprema Campeã da Royal - Vandenberg Amedeo Gorgeous EX-97 3E. Grande Campeã da Royal em 2005, 2007 e 2009, Gorgeous produziu 10.557 kg de leite aos 8 anos, com 5,99% de gordura e 3,83% de proteína. Com 7 filhas classificadas EX e 9 MB, a totalidade de suas filhas classificaram acima de 85 pontos. Esta combinação de linhagem americana no lado paterno com esta mãe de excepcional estrutura de corpo nos parece perfeita, indicando muito equilíbrio com estilo nas filhas. GAMMON já tem 78 filhas em lactação e mostra um EBV Leite de 745 kg, com alto teor de gordura. Suas 62 filhas classificadas no Canadá dão a ele um impressionante 89% de filhas pontuadas 80 pontos ou mais.



MAKER GAMMON CABOOSE EX-90 CAN - FILHA



RAPID BAY GAMMON NAHLA MB-87 3 ANOS CAN - FILHA



RAPID BAY GAMMON JUSTINE MB-87 2 ANOS CAN - FILHA

RAPID BAY GETAWAY

070JE09940 REAGAN X AMEDEO X DUNCAN JUDE X SURV KNIGHT



Rapid bay

- Filho de Reagan na Gorgeous;
- Combinação de linhagens lendárias na raça;
- Várias filhas campeãs de pista.



VANDENBERG AMEDEO GORGEOUS EX-97 3E CAN - MÃE

- Amedeo x Duncan Jude x Surv Knight x Juno;
- Grande Campeã Royal 2007 e 2009, sendo Suprema Campeã 2007 e 2009;
- 8-02 2x 365 dias 11.931 kg leite, 6% gordura e 3,9% proteína.

GETAWAY tem um dos pedigrees mais impressionantes da raça. No lado paterno ele é filho de Reagan, que combina as linhagens da extraordinária Duncan Belle EX 3E com a inigualável Rapid Bay Whistler's Rumour EX-95 6E. No lado materno, este touro tem como mãe a fantástica Vandenberg Amedeo Gorgeous EX-97 3E. Grande Campeã da Royal em 2005, 2007 e 2009, Gorgeous produziu 10.557 kg de leite aos 8 anos, com 5,99% de gordura e 3,83% de proteína. Com 7 filhas classificadas EX e 9 MB, a totalidade de suas filhas classificaram acima de 85 pontos.

Getaway já tem 36 filhas classificadas no Canadá, que mostram 89% pontuadas acima de 80 pontos. Destaque para a força leiteira que este touro transmite consistentemente para as filhas, além das excelentes estruturas de garupa.



DRENTEX GETAWAY FLOSSY MB-89 2 ANOS CAN - FILHA



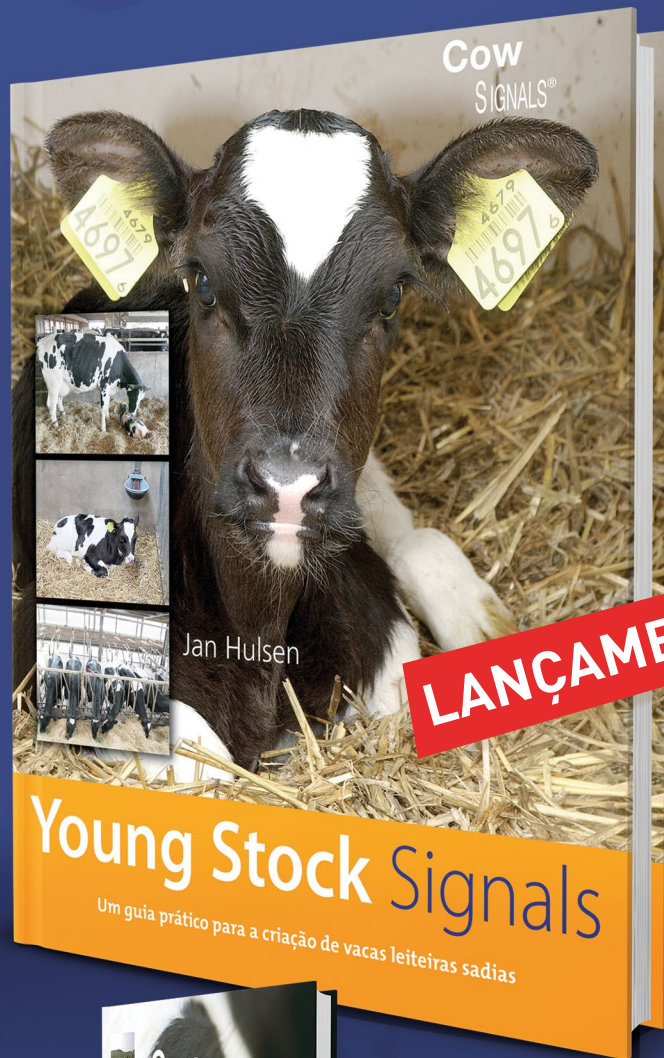
RAPID BAY GETAWAY SUSPENSE - FILHA



RAPID BAY GETAWAY BELLE MB-89 3 ANOS CAN - FILHA

Suas vacas estão falando!

VOCÊ ESTÁ OUVINDO?

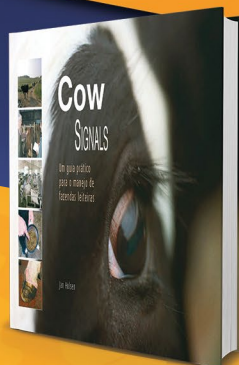


LANÇAMENTO



Feeding Signals

Guia prático de alimentação de vacas leiteiras



Cow Signals

Um guia prático para manejo de fazendas leiteiras

→ **Pôster Vaca Saudável**
Saúde e bem estar - Pontos de atenção



→ **Pôster Vaca Doente**

Doenças e riscos - Pontos de atenção



Compre seus exemplares no site
www.o2editora.com.br
contato@o2editora.com.br / (31) 3568-0144

RAPID BAY GRAND FINALE

091JE05569 FIRST PRIZE X AMEDEO X DUNCAN JUDE X SURV KNIGHT X JUNO



Rapid bay

- First Prize com Gorgeous;
- Uma combinação que promete muito tipo e estilo;
- Pode esperar animais de muita força leiteira.



VANDBERG AMEDEO GORGEOUS EX-97 3E CAN - MÃE



VANDBERG AMEDEO GORGEOUS EX-97 3E CAN - MÃE

- Amedeo x Duncan Jude x Surv Knight x Juno;
- Grande Campeã Royal 2007 e 2009, sendo Suprema Campeã 2007 e 2009;
- 8-02 2x 365 dias 11.931 kg leite, 6,0% gordura e 3,9% proteína.

GRAND FINALE combina duas linhagens famosas pela capacidade de imprimir muito estilo, força e caracterização leiteira. Este filho de First Prize tem como mãe a excelente Vandenberg Amedeo Gorgeous EX-97 3E CAN. Além de ter sido Grande Cam-

peã da Royal em 2007 e 2009, esta impressionante vaca tem produção aos 8 anos de 11.931 kg de leite. Certamente um touro que irá agregar muita força, profundidade e estilo no rebanho.

RAPID BAY GRAYSON

091JE05509 ACTION X AMEDEO X DUNCAN JUDE X SURV KNIGHT



Rapid bay

- Filho de Action em Gorgeous;
- Produção, estilo e muita genética;
- Altamente popular.



VANDEMBERG AMEDEO GORGEOUS EX-97 3E CAN - MÃE

- Amedeo x Duncan Jude x Surv Knight x Juno;
- Grande Campeã Royal 2007 e 2009, sendo Suprema Campeã 2007 e 2009;
- 8-02 2x 365 dias 11.931 kg leite, 6% gordura e 3,9% proteína.

GRAYSON é a combinação na linhagem paterna do grande Lester e do inigualável Berretta com uma linhagem materna que tem simplesmente uma das grandes vacas da raça - Vandenberg Amedeo Gorgeous EX-97 3E! Grande Campeã da Royal em 2005, 2007 e 2009, Gorgeous produziu 10.557 kg de leite aos 8 anos, com 5,99% de gordura e 3,83% de proteína! Com 7 filhas classificadas EX e 9 MB, a totalidade de suas filhas classificaram acima de 85 pontos!



RAPID BAY GORGEOUS GIGGLE EX-95 2E CAN - IRMÃ MATERNA

- Reservada Vaca 4 Anos Royal 2013;
- 4-03 2x 305 dias 9.242 kg leite, 7,08% gordura e 4,404% proteína.

GRAYSON certamente irá agradar aqueles que buscam produção com muito tipo funcional e uma pitada de estilo.

Filho do grande Action, este é um touro que vem para atender a muitos mercados!

RAPID BAY REDFORD

091JE05482 MERCHANT X WHISTLER X GROVE GEMINI X SURV KNIGHT



Rapid  **bay**

- Uma grande combinação de produção e tipo em um só pacote;
- Filho da incrível Rumour EX-95 6E;
- Pai é um dos grandes touros americanos para produção.



RAPID BAY WHISTLERS RUMOUR SUP-EX-95 6E - MÃE

- Whistler x Grove Gemini x Designer Gemini x Tittle;
- 8-11 365 dias 10.676 kg leite, 4,8% gordura e 4,0% proteína;
- Produção Vitalícia: 83.912 kg de leite, 4,9% gordura e 4,0% proteína;
- All-Canadian Vaca Adulta 2003 e 2005;
- 8 x Nomeada All-Canadian;
- 8 filhas classificadas EX e 15 filhas classificadas MB.

REDFORD é a combinação perfeita de acasalamento de alto tipo com alta produção. Filho de Merchant com uma das mais consagradas vacas da raça - Rapid Bay Whistler's Rumour EX-95 6E. Rumour foi por 8 vezes Nomeada All-Canadian. Aos 8 anos, ela produziu 10.676 kg de leite a 4,8% de gordura e 4,0% de proteína.



RAPID BAY CONNECT ROXANA MB-89 4 ANOS - IRMÃ MATERNA

- 4-01 305 dias 10.765 kg leite, 6,1% gordura e 4,0% proteína;
- Nomeada All-Canadian 2 Anos Jr.;
- 3 filhas classificadas EX e 3 filhas classificadas MB;

A história nos mostra que os grandes criadores têm uma teoria para produzir grandes animais - acasale um touro americano que transmita muita produção, úberes altos e largos em uma vaca canadense que tenha excepcional estrutura de corpo e garupa. O resultado é mágico. Esta teoria produziu REDFORD!

ELLIOTS HG SCOUT

091JE05479 HIRED GUN X VINDICATION X EX90 RENAISSANCE X MB86 IMPERIAL X MB85 SILVER BEACON



Rapid bay

- Filho da excelente Season;
- Comprovada família de campeãs;
- Muito tipo e estilo.



MILOS VINDICATION SEASON EX-94 3E - MÃE

- All-Canadian Vaca Adulta 2012;
- 4 lactações 27.123 kg leite, 5,89% gordura e 3,82% proteína.

SCOUT é daqueles touros que aparecem para agregar extremo tipo na raça. Este filho de Hired Gun tem como mãe a All-America e All-Canadian Vaca Adulta de 2012. Milos Vindication Season EX-94 foi ainda All-American em 2009 e 2010. Aos 4 anos produziu 9.356 kg de leite, com 6,2% de gordura. A mãe de Season é Bri-Lin Rens Sofie EX-90, eleita a vaca Jersey do Ano no Canadá em 2012.

SCOUT vem com uma das grandes combinações que conferem a ele a capacidade de produzir animais de grande tipo e estilo. Um pedigree diferente que irá agregar muito ao rebanho!



ARETHUSA VESPERA - IRMÃ INTEIRA



ARETHUSA HG SVANA - IRMÃ INTEIRA

ARETHUSA BLACKSTONE VARIETY

091JE05480 BLACKSTONE X CENTURION X RENAISSANCE



Rapid bay

- Fruto de acasalamento de duas grandes lendas da raça;
- Pai é o provadíssimo Blackstone;
- Mãe é a insuperável Veronica EX-97.



HURONIA CENTURION VERONICA 20J EX-97 - MÃE

- Centurion x Vivianne MB-87 x Virginia EX-92 6E x EX x EX-91 x EX-90 x EX;
- 3x Grande Campeã de Madison, sendo 2x Suprema Campeã de Madison;
- 17 filhas EX e 8 MB;
- 2-11 2x 365 dias 11.720 kg leite, 5,1% gordura e 4,1% proteína.



ARETHUSA RESPONSE VIVID EX-94 - IRMÃ MATERNA

- Grande Campeã Royal 2012 e 2014;
- Suprema Campeã Royal 2014;
- Grande Campeã Madison 2012;
- 6-00 2x 305 dias 10.292 kg leite, 6,5% gordura e 3,5% proteína.

VARIETY é filho da legendária Huronia Centurion Veronica 20J EX-97. Esta lenda da raça foi por 3 vezes Grande Campeã de Madison. Por 2 vezes Suprema Campeã de Madison. Conquistou a categoria Progênie de Mãe em Madison. Tem nada menos que 17 filhas classificadas EX e 8 MB. Uma vaca que une beleza extrema com funcionalidade, produção e capacidade de transmissão. Produziu 56.697 kg de leite em sua vida.

Blackstone é o pai de VARIETY. Desta forma, unimos a linhagem da excepcional Veronica com um toque de Duncan Belle no lado paterno. Certamente duas das mais impactantes vacas da raça. Blackstone, com suas mais de 8.400 filhas testadas, já mostrou o potencial de produzir animais de grande equilíbrio, com altas produções e muito funcionalidade.

ARETHUSA JADE VELOCITY

070JE09939 JADE X RESPONSE X CENTURION



Rapid 
bay

- Um touro que combina o que há de mais forte nas pistas;
- Sequência de pais incrível como: Jade, Response e Centurion;
- Sequência de mães impressionante como: Vivid, Veronica e Duncan Belle.



ARETHUSA RESPONSE VIVID EX-94 - MÃE

- Response x Veronica EX-97 x Vivianne MB-87 x Virginia EX-92 6E x EX x EX-91x EX-90 x EX;
- Grande Campeã Royal 2012 e 2014;
- Suprema Campeã Royal 2014;
- Grande Campeã Madison 2012;
- 6-00 2x 305 dias 10.292 kg leite, 6,5% gordura e 3,5% proteína.



HURONIA CENTURION VERONICA 20J EX-97 - AVÓ

VELOCITY é a combinação perfeita de grandes animais da raça. Filho de Jade na excepcional Arethusa Response Vivid EX-94. Vivid foi All-American e All-Canadian em 2014, All-Canadian 2015, Campeã Vaca Adulta na Royal 2015, Grande Campeã e Campeã Suprema na Royal 2014, Campeã Vaca Adulta Madison 2014. Uma beleza funcional aliada a uma produção aos 6 anos de 10.292 kg de leite, 6,5% de gordura e 3,5% de proteína.



RAPID BAY VELOCITY HETTIE - FILHA

Vivid é uma filha de Response na inigualável Huronia Centurion Veronica 20J EX-97, que foi nada menos que 3 vezes Grande Campeã e 2 vezes Suprema Campeã de Madison. Veronica tem atualmente 17 filhas classificadas EX e 8 classificadas MB. Isso com 9 touros diferentes. Veronica é outra beleza funcional com lactação aos 2 anos de 11.720 kg de leite, 5,1% de gordura e 4,1% de proteína. VELOCITY combina o que há de mais notável na raça Jersey.

CÓDIGO 777

SEMEXX™
SexedULTRA™

- Taxas de concepção de sêmen sexado são próximas ao do convencional
- **75%-90%**
- 90% de pureza para o sexo desejado

Sexed ULTRA™ é marca registrada da Inauguran LLC.

**MAIS FÊMEAS
= MAIS LEITE**

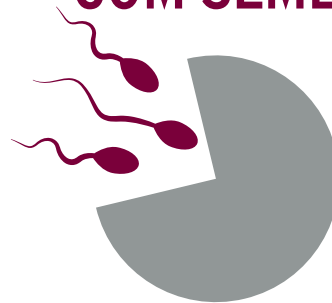


Se as duas primeiras crias forem fêmeas, as vacas produzirão mais leite

981 lbs (445 kg) ao longo das 2 lactações Hinde, K, et al, 2014.

168 lbs (76 kg) ao longo das 2 lactações CDN, Março 2014.

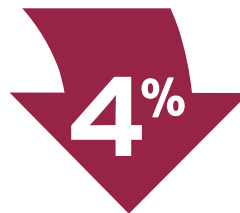
SE UM 1/3 DAS VACAS FOREM INSEMINADAS COM SÊMEN SEXADO



\$ 32

ganho extra por novilha

Fetrow et al. 2007.



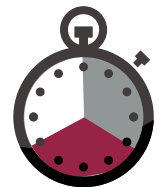
Partos menos difíceis do que com sêmen convencional

CDN, Junho 2008.

MAIS PRÁTICAS



Atrasar a inseminação em 4-8 horas melhora as taxas



Mais Novilhas

A DIFERENÇA SEMEX

JX AARDEMA KENNEDY

0200JE01153 MARLO x DIVIDEND x HEADLINE



ABRIL 2019

GJPI 119 JH1F

Reg. #: JE840M3012659220 aAa: 243165 DMS: 234,123
Nasc: 04/13/2017 Kappa Caseína: BB Beta Caseína: A2A2

PRODUÇÃO		G Rebanhos	G Filhas	75% Rep.	CDCB-G / 04-19	
Leite lbs	792	Gordura lbs	31	Gordura %	Proteína lbs	Proteína %
NMS	417	CMS	411	FMS	365	-0.05

SAÚDE E REPRODUÇÃO

Vida Produtiva	5.9
C.C.S.	2.93
Taxa de Prenhez das Filhas	0.9
Sobrevivência	3.9

CONFORMAÇÃO G Rebanhos G Filhas 74% Rep. AJCA-G / 04-19

PTAT	1.7
Índice de Úbere no Jersey	22.9

Estatura	+1.4	Alta	+1.4
Força	-0.5	Debil	-0.5
Angulosidade	+1.1	Costelas Abertas	+1.1
Ângulo de Garupa	+0.4	Ísquios Baixos	+0.4
Largura Garupa	0.0	Estreita	0.0
Pernas Vistas de Lado	-0.4	Retas	-0.4
Ângulo Casco	+1.0	Forte	+1.0
Inserção Úbere Anterior	+1.5	Forte	+1.5
Altura Úbere Posterior	+1.4	Alta	+1.4
Largura Úbere Posterior	+0.8	Larga	+0.8
Lig. Médio	+0.6	Forte	+0.6
Profundidade Úbere	+2.5	Raso	+2.5
Coloc. Tetos Ant.	+0.3	Fechados	+0.3
Coloc. Tetos Post.	+1.0	Centrados	+1.0
Comprimento Tetos Anteriores	-0.6	Curtos	-0.6

JX WILSONVIEW MAC

0200JE01127 AVON x MEDALIST x TBONE



Registro Nacional: 33135-M

ABRIL 2019

GJPI 132 JH1F

Reg. #: JEUSAM119760345 aAa: 234156 DMS: 126
Nasc: 07/23/2016 Kappa Caseína: BB Beta Caseína: A2A2

PRODUÇÃO		G Rebanhos	G Filhas	76% Rep.	CDCB-G / 04-19	
Leite lbs	704	Gordura lbs	34	Gordura %	Proteína lbs	Proteína %
NMS	415	CMS	434	FMS	372	+0.04

SAÚDE E REPRODUÇÃO

Vida Produtiva	4.1
C.C.S.	3.09
Taxa de Prenhez das Filhas	0.8
Sobrevivência	3.0

CONFORMAÇÃO G Rebanhos G Filhas 77% Rep. AJCA-G / 04-19

PTAT	1.9
Índice de Úbere no Jersey	30.0

Estatura	+2.1	Alta	+2.1
Força	+0.9	Forte	+0.9
Angulosidade	+0.5	Costelas Abertas	+0.5
Ângulo de Garupa	+1.1	Ísquios Baixos	+1.1
Largura Garupa	+0.3	Larga	+0.3
Pernas Vistas de Lado	+0.4	Curvas	+0.4
Ângulo Casco	+1.2	Forte	+1.2
Inserção Úbere Anterior	+2.7	Forte	+2.7
Altura Úbere Posterior	+1.1	Alta	+1.1
Largura Úbere Posterior	+0.3	Larga	+0.3
Lig. Médio	+0.8	Forte	+0.8
Profundidade Úbere	+3.4	Raso	+3.4
Coloc. Tetos Ant.	+1.5	Fechados	+1.5
Coloc. Tetos Post.	+0.9	Centrados	+0.9
Comprimento Tetos Anteriores	+0.5	Longos	+0.5

JX LEGENDAIRY MONEYBAG

0200JE01065 HARRIS x DAVID x RUBEX



ABRIL 2019

GJPI 121 JH1F

Reg. #: JEUSAM11932427 aAa: 531462 DMS: 345
 Nasc: 06/11/2015 Kappa Caseína: BB Beta Caseína: A1A2

PRODUÇÃO		G Rebanhos	G Filhas	76% Rep.	CDCB-G / 04-19	
Leite lbs	1561					
Gordura lbs	48					
Gordura %	-0.12					
Proteína lbs	58					
Proteína %	+0.01					
NMS	382					
CMS	399					
FMS	345					
GMS	256					

SAÚDE E REPRODUÇÃO

Vida Produtiva	2.2
C.C.S.	3.08
Taxa de Prenhez das Filhas	-3.7
Sobrevivência	-2.5

CONFORMAÇÃO AJCA-G / 04-19

PTAT	1.0
Índice de Úbere no Jersey	8.9

Estatura	-0.4	Baixa
Força	0.0	Debil
Angulosidade	+1.0	Costelas Abertas
Ângulo de Garupa	+0.2	Ísquios Baixos
Largura Garupa	-0.5	Estreita
Pernas Vistas de Lado	-0.2	Retas
Ângulo Casco	+0.3	Forte
Inserção Úbere Anterior	+0.5	Forte
Altura Úbere Posterior	+0.8	Alta
Largura Úbere Posterior	+0.8	Larga
Lig. Médio	+0.7	Forte
Profundidade Úbere	+0.6	Raso
Coloc. Tetos Ant.	+0.2	Fechados
Coloc. Tetos Post.	-0.1	Abertos
Comprimento Tetos Anteriores	+0.2	Longos



DAVID - AVÔ

AHLEM PENSIEVE

0200JE01118 NXLEVEL x DIMENSION x ACTION



ABRIL 2019

Registro Nacional: 33067-M

GJPI 147 BBR 100 JH1F

Reg. #: JEUSAM67823418 aAa: 561432 DMS: 561
 Nasc: 07/23/2016 Kappa Caseína: BB Beta Caseína: A2A2

PRODUÇÃO		G Rebanhos	G Filhas	76% Rep.	CDCB-G / 04-19	
Leite lbs	766					
Gordura lbs	47					
Gordura %	+0.05					
Proteína lbs	42					
Proteína %	+0.07					
NMS	468					
CMS	497					
FMS	403					
GMS	408					

SAÚDE E REPRODUÇÃO

Vida Produtiva	4.1
C.C.S.	3.08
Taxa de Prenhez das Filhas	-0.3
Sobrevivência	1.1

CONFORMAÇÃO AJCA-G / 04-19

PTAT	1.7
Índice de Úbere no Jersey	20.1

Estatura	+2.6	Alta
Força	+0.4	Forte
Angulosidade	+1.7	Costelas Abertas
Ângulo de Garupa	+0.6	Ísquios Baixos
Largura Garupa	+0.9	Larga
Pernas Vistas de Lado	+0.1	Curvas
Ângulo Casco	+0.7	Forte
Inserção Úbere Anterior	+1.4	Forte
Altura Úbere Posterior	+1.9	Alta
Largura Úbere Posterior	+1.3	Larga
Lig. Médio	+0.5	Forte
Profundidade Úbere	+2.0	Raso
Coloc. Tetos Ant.	+0.1	Fechados
Coloc. Tetos Post.	-0.2	Abertos
Comprimento Tetos Anteriores	0.0	Curtos



DP NXLEVEL - PAI

JX SCHULTZ REMARKABLE

0200JE01032 AXIS x DALE x FREDRICO



ABRIL 2019

GJPI 90 JH1F

Reg. #: JEUSAM118937346 aAa: 534216 DMS:
Nasc: 05/26/2014 Kappa Caseína: BB Beta Caseína: A2A2

PRODUÇÃO		G Rebanhos	G Filhas	79% Rep.	CDCB-G / 04-19	
Leite lbs	Gordura lbs			Gordura %	Proteína lbs	Proteína %
1302	36			-0.12	48	+0.01
NM\$ 310	CM\$ 322			FMS 283	GM\$ 181	

SAÚDE E REPRODUÇÃO

Vida Produtiva	2.4
C.C.S.	3.14
Taxa de Prenhez das Filhas	-3.5
Sobrevivência	-0.2

CONFORMAÇÃO AJCA-G / 04-19

PTAT	1.4
Índice de Úbere no Jersey	14.8

Estatura			Alta	+2.8
Força			Forte	+1.5
Angulosidade			Costelas Abertas	+1.1
Ângulo de Garupa			Ísquios Baixos	+1.5
Largura Garupa			Larga	+1.4
Pernas Vistas de Lado			Retas	-0.3
Ângulo Casco			Forte	+0.2
Inserção Úbere Anterior			Forte	+0.6
Altura Úbere Posterior			Alta	+1.6
Largura Úbere Posterior			Larga	+0.8
Lig. Médio			Forte	+0.8
Profundidade Úbere			Raso	+1.1
Coloc. Tetos Ant.			Fechados	+0.5
Coloc. Tetos Post.			Centrados	+0.5
Comprimento Tetos Anteriores			Curtos	-0.1



TJF FREDERICO ROXY EX-92 - AVÓ

JX RIVER VALLEY RUTH RIG

0200JE10019 REGENCY x OLIVER-P x GOOSE



Registro Nacional: 33003-M

ABRIL 2019

GJPI 132 JH1F

Reg. #: JEUSAM75341077 aAa: 435261 DMS: 234,345
Nasc: 07/13/2016 Kappa Caseína: BB Beta Caseína: A2A2

PRODUÇÃO		G Rebanhos	G Filhas	76% Rep.	CDCB-G / 04-19	
Leite lbs	Gordura lbs			Gordura %	Proteína lbs	Proteína %
1302	50			-0.06	48	+0.01
NM\$ 420	CM\$ 433			FMS 391	GM\$ 330	

SAÚDE E REPRODUÇÃO

Vida Produtiva	2.4
C.C.S.	3.08
Taxa de Prenhez das Filhas	-2.2
Sobrevivência	-1.5

CONFORMAÇÃO AJCA-G / 04-19

PTAT	2.5
Índice de Úbere no Jersey	28.4

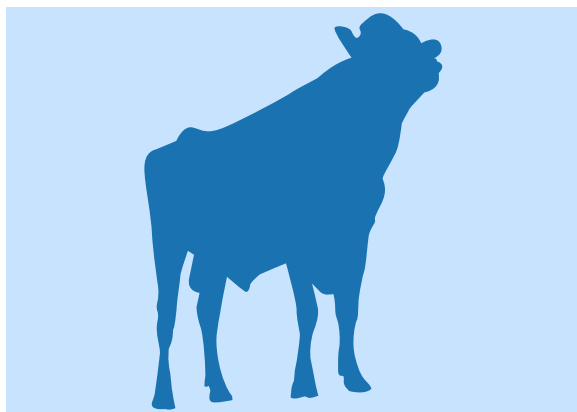
Estatura			Alta	+2.1
Força			Forte	+0.9
Angulosidade			Costelas Abertas	+1.8
Ângulo de Garupa			Ísquios Altos	0.0
Largura Garupa			Larga	+1.1
Pernas Vistas de Lado			Retas	-0.3
Ângulo Casco			Forte	+1.1
Inserção Úbere Anterior			Forte	+2.3
Altura Úbere Posterior			Alta	+2.8
Largura Úbere Posterior			Larga	+1.4
Lig. Médio			Forte	+0.8
Profundidade Úbere			Raso	+2.1
Coloc. Tetos Ant.			Fechados	+1.5
Coloc. Tetos Post.			Centrados	+0.5
Comprimento Tetos Anteriores			Curtos	0.0



MULTI-ROSE OLIVER RUTH EX-90 - MÃE

JX STEINHAUERS ROLLINS

0200JE01109 MARLO x PLUS {5} x HALLMARK



Registro Nacional:

ABRIL 2019

GJPI 138 JH1F

Reg. #: JEUSAM119723742 aAa: 342156 DMS: 561,456
Nasc: 06/04/2016 Kappa Caseína: BB Beta Caseína: A2A2

PRODUÇÃO	G Rebanhos	G Filhas	78% Rep.	CDCB-G / 04-19	
Leite lbs		Gordura lbs	Gordura %	Proteína lbs	Proteína %
311		59	+0.22	29	+0.09
NM\$ 458		CMS 489	FMS 391	GMS 411	

SAÚDE E REPRODUÇÃO

Vida Produtiva	3.9
C.C.S.	3.07
Taxa de Prenhez das Filhas	0.2
Sobrevivência	-1.7

CONFORMAÇÃO

CONFORMAÇÃO	G Rebanhos	G Filhas	79% Rep.	AJCA-G / 04-19
PTAT		2.6		
Índice de Úbere no Jersey		26.8		

Estatura				Alta	+0.9
Força				Debil	-0.5
Angulosidade				Costelas Abertas	+1.5
Ângulo de Garupa				Ísquios Altos	-0.8
Largura Garupa				Larga	+0.6
Pernas Vistas de Lado				Retas	-0.4
Ângulo Casco				Forte	+1.2
Inserção Úbere Anterior				Forte	+2.6
Altura Úbere Posterior				Alta	+2.3
Largura Úbere Posterior				Larga	+1.1
Lig. Médio				Fraco	-0.2
Profundidade Úbere				Raso	+2.8
Coloc. Tetos Ant.				Fechados	+0.7
Coloc. Tetos Post.				Centrados	+1.2
Comprimento Tetos Anteriores				Curto	-0.4

JX AHLEM SABER

0200JE01141 MESSI x PLUS {5} x HEADLINE



Registro Nacional:

ABRIL 2019

GJPI 141 JH1F

Reg. #: JEUSAM67823669 aAa: 462531 DMS: 456,561
Nasc: 01/01/2017 Kappa Caseína: BB Beta Caseína: A2A2

PRODUÇÃO	G Rebanhos	G Filhas	76% Rep.	CDCB-G / 04-19	
Leite lbs		Gordura lbs	Gordura %	Proteína lbs	Proteína %
1082		71	+0.09	48	+0.04
NM\$ 464		CMS 491	FMS 407	GMS 321	

SAÚDE E REPRODUÇÃO

Vida Produtiva	1.9
C.C.S.	2.92
Taxa de Prenhez das Filhas	-4.2
Sobrevivência	-2.9

CONFORMAÇÃO

CONFORMAÇÃO	G Rebanhos	G Filhas	77% Rep.	AJCA-G / 04-19
PTAT		1.8		
Índice de Úbere no Jersey		22.7		

Estatura				Alta	+0.6
Força				Debil	-0.3
Angulosidade				Costelas Abertas	+1.1
Ângulo de Garupa				Ísquios Altos	-0.7
Largura Garupa				Larga	+0.1
Pernas Vistas de Lado				Retas	-0.8
Ângulo Casco				Forte	+1.0
Inserção Úbere Anterior				Forte	+2.2
Altura Úbere Posterior				Alta	+2.1
Largura Úbere Posterior				Larga	+0.8
Lig. Médio				Fraco	-0.1
Profundidade Úbere				Raso	+2.5
Coloc. Tetos Ant.				Fechados	+0.7
Coloc. Tetos Post.				Centrados	+0.8
Comprimento Tetos Anteriores				Longos	+0.5

PERKINS SKYCLASS

0200JE01085 CHROME x VALENTINO x TBONE



Registro Nacional: 33120-M

ABRIL 2019

GJPI 121		BBR 100 JH1F			
Reg. #: JECANM109516964	aAa: 126354	DMS: 561			
Nasc: 12/18/2015	Kappa Caseína: BB	Beta Caseína: A2A2			
PRODUÇÃO		G Rebanhos	G Filhas	76% Rep.	CDCB-G / 04-19
Leite lbs	Gordura lbs	Gordura %	Proteína lbs	Proteína %	
1225	43	-0.07	35	-0.04	
NM\$ 375	CM\$ 374	FMS 379	GMS 316		

SAÚDE E REPRODUÇÃO	
Vida Produtiva	3.0
C.C.S.	2.93
Taxa de Prenhez das Filhas	-0.9
Sobrevivência	-1.9

CONFORMAÇÃO		G Rebanhos	G Filhas	78% Rep.	AJCA-G / 04-19
PTAT	2.4				
Índice de Úbere no Jersey	29.1				

Estatura				Alta	+2.5
Força				Forte	+1.0
Angulosidade				Costelas Abertas	+2.3
Ângulo de Garupa				Ísquios Altos	-0.1
Largura Garupa				Larga	+1.3
Pernas Vistas de Lado				Retas	0.0
Ângulo Casco				Forte	+0.8
Inserção Úbere Anterior				Forte	+2.4
Altura Úbere Posterior				Alta	+2.2
Largura Úbere Posterior				Larga	+1.7
Lig. Médio				Forte	+1.1
Profundidade Úbere				Raso	+1.9
Coloc. Tetos Ant.				Fechados	+2.4
Coloc. Tetos Post.				Centrados	+2.2
Comprimento Tetos Anteriores				Curtos	-0.3



STORNAWAY VALENTINO PASTA - MÃE

PROGENESIS SKYLER

0200JE01132 NXLEVEL x AXIS x LOUIE



Registro Nacional: 33133-M

ABRIL 2019

GJPI 176		BBR 100 JH1F			
Reg. #: JECANM12672209	aAa: 426351	DMS: 345			
Nasc: 11/08/2016	Kappa Caseína: AB	Beta Caseína: A2A2			
PRODUÇÃO		G Rebanhos	G Filhas	76% Rep.	CDCB-G / 04-19
Leite lbs	Gordura lbs	Gordura %	Proteína lbs	Proteína %	
1209	88	+0.15	46	+0.01	
NM\$ 636	CM\$ 653	FMS 600	GMS 518		

SAÚDE E REPRODUÇÃO	
Vida Produtiva	4.6
C.C.S.	2.93
Taxa de Prenhez das Filhas	-1.7
Sobrevivência	0.9

CONFORMAÇÃO		G Rebanhos	G Filhas	77% Rep.	AJCA-G / 04-19
PTAT	1.6				
Índice de Úbere no Jersey	13.6				

Estatura				Alta	+1.1
Força				Forte	+0.5
Angulosidade				Costelas Abertas	+1.5
Ângulo de Garupa				Ísquios Baixos	+0.8
Largura Garupa				Larga	+0.5
Pernas Vistas de Lado				Retas	-0.6
Ângulo Casco				Forte	+0.5
Inserção Úbere Anterior				Forte	+1.1
Altura Úbere Posterior				Alta	+1.8
Largura Úbere Posterior				Larga	+1.1
Lig. Médio				Forte	+0.4
Profundidade Úbere				Raso	+1.0
Coloc. Tetos Ant.				Abertos	-0.4
Coloc. Tetos Post.				Abertos	-0.2
Comprimento Tetos Anteriores				Curtos	-0.1



DP AXIS MCKENNA 1983 MB-88 - MÃE

JX PROGENESIS TIGNISH

0200JE01062 ARCHER x MEGATRON x REGION



Patty Jones



ABRIL 2019

GJPI 125 BBR 100 JH1C

Reg. #: JE124M12302929 aAa: 324156 DMS: 345
Nasc: 08/08/2015 Kappa Caseína: AB Beta Caseína: A2A2

PRODUÇÃO		G Rebanhos	G Filhas	76% Rep.	CDCB-G / 04-19		
Leite lbs	1128	Gordura lbs	49	Gordura %	-0.02	Proteína %	-0.02
NM\$	399	CMS	407	FMS	385	GM\$	304

SAÚDE E REPRODUÇÃO

Vida Produtiva	3.5
C.C.S.	2.79
Taxa de Prenhez das Filhas	-1.8
Sobrevivência	-0.9

CONFORMAÇÃO

CONFORMAÇÃO	G Rebanhos	G Filhas	77% Rep.	AJCA-G / 04-19
PTAT	1.4			
Índice de Úbere no Jersey	20.2			

Estatura				Alta	+1.8
Força				Forte	+0.4
Angulosidade				Costelas Abertas	+0.9
Ângulo de Garupa				Ísquios Baixos	+0.6
Largura Garupa				Larga	+0.1
Pernas Vistas de Lado				Curvas	+0.5
Ângulo Casco				Forte	+0.4
Inserção Úbere Anterior				Forte	+1.8
Altura Úbere Posterior				Alta	+1.0
Largura Úbere Posterior				Larga	+0.7
Lig. Médio				Forte	+0.6
Profundidade Úbere				Raso	+2.5
Coloc. Tetos Ant.				Fechados	+0.2
Coloc. Tetos Post.				Abertos	-0.5
Comprimento Tetos Anteriores				Longos	+0.9

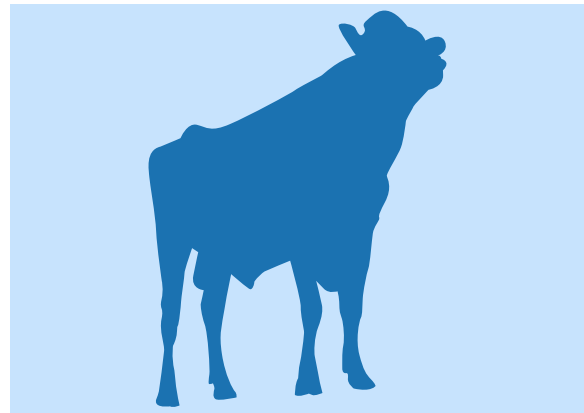


Patty Jones

AHLEM MEGATRON TRACY 43605 - MÃE

JX PROGENESIS TOTALLY

0200JE01049 GOODNEWS x MEGATRON x REGION



ABRIL 2019

Registro Nacional: 35142-M

GJPI 105 BBR 100 JH1C

Reg. #: JE124M12302897 aAa: 345126 DMS: 345
Nasc: 07/13/2015 Kappa Caseína: BB Beta Caseína: A2A2

PRODUÇÃO		G Rebanhos	G Filhas	75% Rep.	CDCB-G / 04-19		
Leite lbs	548	Gordura lbs	39	Gordura %	+0.06	Proteína %	+0.01
NM\$	358	CMS	367	FMS	339	GM\$	261

SAÚDE E REPRODUÇÃO

Vida Produtiva	4.7
C.C.S.	2.91
Taxa de Prenhez das Filhas	-1.4
Sobrevivência	1.6

CONFORMAÇÃO

CONFORMAÇÃO	G Rebanhos	G Filhas	76% Rep.	AJCA-G / 04-19
PTAT	1.4			
Índice de Úbere no Jersey	22.2			

Estatura				Alta	+0.2
Força				Debil	0.0
Angulosidade				Costelas Abertas	+0.2
Ângulo de Garupa				Ísquios Baixos	+0.5
Largura Garupa				Estreita	-0.1
Pernas Vistas de Lado				Curvas	+0.3
Ângulo Casco				Forte	+0.2
Inserção Úbere Anterior				Forte	+2.1
Altura Úbere Posterior				Alta	+1.1
Largura Úbere Posterior				Larga	+0.2
Lig. Médio				Forte	+0.8
Profundidade Úbere				Raso	+2.1
Coloc. Tetos Ant.				Fechados	+0.7
Coloc. Tetos Post.				Abertos	-0.4
Comprimento Tetos Anteriores				Curtos	0.0



Patty Jones

AHLEM MEGATRON TRACY 43605 - MÃE

JX AARDEMA VAGABOND

0200JE01097 AVON x CLEARVISION x HEADLINE



ABRIL 2019

GJPI 62

Reg. #: JE840M3012658942 aAa: 423615 DMS: 246
Nasc: 04/13/2016 Kappa Caseína: BB Beta Caseína: A2A2

PRODUÇÃO		G Rebanhos	G Filhas	50% Rep.	CDCB-G / 04-19	
Leite lbs	Gordura lbs			Gordura %	Proteína lbs	Proteína %
1017	-1			-0.24	19	-0.08
NM\$ 191	CM\$ 173			FMS 233	GMS 189	

SAÚDE E REPRODUÇÃO

Vida Produtiva	3.2
C.C.S.	3.02
Taxa de Prenhez das Filhas	1.1
Sobrevivência	1.5

CONFORMAÇÃO G Rebanhos G Filhas 43% Rep. AJCA-G / 04-19

PTAT	1.5
Índice de Úbere no Jersey	23.5

Estatura				Alta	+1.7
Força				Forte	+1.0
Angulosidade				Costelas Abertas	+0.1
Ângulo de Garupa				Ísquios Baixos	+0.4
Largura Garupa				Larga	+0.5
Pernas Vistas de Lado				Retas	-0.7
Ângulo Casco				Forte	+0.9
Inserção Úbere Anterior				Forte	+2.3
Altura Úbere Posterior				Alta	+1.1
Largura Úbere Posterior				Larga	+0.9
Lig. Médio				Forte	+0.4
Profundidade Úbere				Raso	+2.7
Coloc. Tetos Ant.				Abertos	0.0
Coloc. Tetos Post.				Centrados	+0.4
Comprimento Tetos Anteriores				Curto	-0.2

AHLEM WHISTLER

0200JE01140 JIVE x PHAROAH x VALENTINO



Registro Nacional: 33124-M

ABRIL 2019

GJPI 154 BBR 100 JH1F

Reg. #: JEUSAM67823718 aAa: 432516 DMS: 234,123
Nasc: 02/07/2017 Kappa Caseína: AB Beta Caseína: A2A2

PRODUÇÃO		G Rebanhos	G Filhas	76% Rep.	CDCB-G / 04-19	
Leite lbs	Gordura lbs			Gordura %	Proteína lbs	Proteína %
1017	45			-0.02	37	0.00
NM\$ 488	CM\$ 503			FMS 459	GMS 403	

SAÚDE E REPRODUÇÃO

Vida Produtiva	6.1
C.C.S.	2.80
Taxa de Prenhez das Filhas	-0.8
Sobrevivência	-0.3

CONFORMAÇÃO G Rebanhos G Filhas 77% Rep. AJCA-G / 04-19

PTAT	2.4
Índice de Úbere no Jersey	32.3

Estatura				Alta	+1.9
Força				Forte	+0.9
Angulosidade				Costelas Abertas	+1.3
Ângulo de Garupa				Ísquios Altos	-0.3
Largura Garupa				Larga	+1.4
Pernas Vistas de Lado				Retas	-0.4
Ângulo Casco				Forte	+1.2
Inserção Úbere Anterior				Forte	+3.2
Altura Úbere Posterior				Alta	+2.2
Largura Úbere Posterior				Larga	+1.0
Lig. Médio				Forte	+0.7
Profundidade Úbere				Raso	+2.9
Coloc. Tetos Ant.				Fechados	+1.6
Coloc. Tetos Post.				Centrados	+1.3
Comprimento Tetos Anteriores				Longos	+0.2

JX FARIA BROTHERS XAVI

0200JE01144 LISTOWEL-P x VALENTINO x ACTION



ABRIL 2019

GJPI 128				JH1F
-----------------	--	--	--	------

Reg. #: JE840M3140305951 aAa: 432156 DMS: 234,345
 Nasc: 10/17/2016 Kappa Caseína: BB Beta Caseína: A2A2

PRODUÇÃO		G Rebanhos	G Filhas	76% Rep.	CDCB-G / 04-19		
Leite lbs	1215	Gordura lbs	25	Gordura %	-0.16	Proteína %	-0.04
NM\$	373	CMS	373	FMS	375	GMS	341

SAÚDE E REPRODUÇÃO	
Vida Produtiva	4.7
C.C.S.	2.90
Taxa de Prenhez das Filhas	0.7
Sobrevivência	0.6

CONFORMAÇÃO		G Rebanhos	G Filhas	75% Rep.	AJCA-G / 04-19
PTAT	2.3				
Índice de Úbere no Jersey	21.5				

Estatura				Alta	+0.9
Força				Forte	+0.4
Angulosidade				Costelas Abertas	+1.5
Ângulo de Garupa				Ísquios Baixos	+0.8
Largura Garupa				Larga	+0.1
Pernas Vistas de Lado				Curvas	+0.2
Ângulo Casco				Forte	+0.2
Inserção Úbere Anterior				Forte	+1.5
Altura Úbere Posterior				Alta	+1.4
Largura Úbere Posterior				Larga	+1.1
Lig. Médio				Forte	+1.4
Profundidade Úbere				Raso	+0.9
Coloc. Tetos Ant.				Fechados	+2.4
Coloc. Tetos Post.				Centrados	+1.7
Comprimento Tetos Anteriores				Curtos	-0.6

JX AARDEMA ZEBULON

0200JE01096 AVON x DIVIDEND x HEADLINE



ABRIL 2019

GJPI 118				JH1F
-----------------	--	--	--	------

Reg. #: JE840M3012658925 aAa: 342165 DMS: 345
 Nasc: 03/23/2016 Kappa Caseína: BB Beta Caseína: A1A2

PRODUÇÃO		G Rebanhos	G Filhas	76% Rep.	CDCB-G / 04-19		
Leite lbs	1083	Gordura lbs	13	Gordura %	-0.18	Proteína %	-0.04
NM\$	354	CMS	353	FMS	358	GMS	304

SAÚDE E REPRODUÇÃO	
Vida Produtiva	5.4
C.C.S.	2.84
Taxa de Prenhez das Filhas	0.3
Sobrevivência	2.9

CONFORMAÇÃO		G Rebanhos	G Filhas	76% Rep.	AJCA-G / 04-19
PTAT	1.7				
Índice de Úbere no Jersey	20.6				

Estatura				Alta	+1.1
Força				Debil	-0.1
Angulosidade				Costelas Abertas	+0.7
Ângulo de Garupa				Ísquios Baixos	+0.8
Largura Garupa				Estreita	-0.4
Pernas Vistas de Lado				Retas	-0.3
Ângulo Casco				Forte	+0.8
Inserção Úbere Anterior				Forte	+1.4
Altura Úbere Posterior				Alta	+1.0
Largura Úbere Posterior				Larga	+0.5
Lig. Médio				Forte	+1.0
Profundidade Úbere				Raso	+2.0
Coloc. Tetos Ant.				Fechados	+0.4
Coloc. Tetos Post.				Centrados	+1.0
Comprimento Tetos Anteriores				Curtos	-0.4



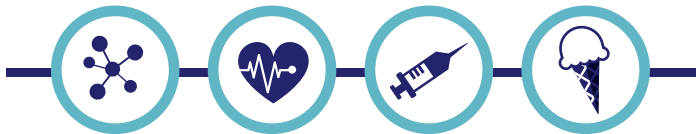
FARIA BROTHERS ACTION DEAN SMITH EX-92 - AVÓ



A2A2

GENE BETA-CASEÍNA INFLUENCIA PRODUÇÃO DA BETA CASEINA DO LEITE QUE TEM DUAS VARIANTES A1 & A2

LEITE A2 ESTÁ POTENCIALMENTE LIGADO A BENEFÍCIOS PARA A SAÚDE ASSOCIADOS COM:



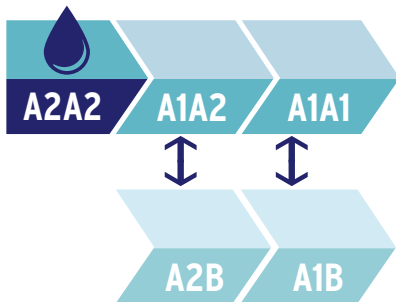
Doenças Auto-imunes

Doença cardíaca

Diabetes Tipo 1

Intolerância ao leite

Laugesen and Elliott 2003, McLachlan 2001, Woodford 2006.



UM SIMPLES GENE CONTROLA PRODUÇÃO BETA-CASEINA

* B é variante dentro do gene que pode ser herdada junto com A1. Para simplificar, considera-se o mesmo que A1.

S. Kaminski 2007 Journal of Applied Genetics.

		TOURO A2A2	
MÃE	A2A2	100% A2A2	Produz 100% de leite A2
	A1A2	50% A2A2 50% A1A2	
	A1A1	100% A1A2	Produz 50% de leite A1 & 50% leite A2

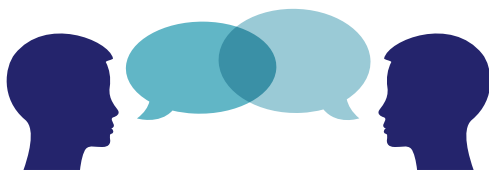
Holstein Canada, 2015

Os rebanhos podem converter-se em leite 100% A2 em 4 anos usando seleção intensiva.



O LEITE A2 ESTÁ SENDO VENDIDO COMO PRODUTO PREMIUM

OS BENEFÍCIOS PARA A SAÚDE ESTÃO AINDA A SER DEBATIDOS NA COMUNIDADE DE PESQUISA



A variante A2 está a tornar-se mais comum em touros Holandês

121 SEMEX A2A2 SIREs
➤ 2700 GTPI

Agosto 2019

Touros homozigotos portadores de A2A2

A DIFERENÇA SEMEX

ALL LYNNS ARCHETYPE

0200JE01010 PERFORM x VALENTINO x JACE



AZ2

Registro Nacional: 32736-B

ABRIL 2019

GJPI 64 BBR 100 JH1F

Reg. #: JEUSAM118519898 aAa: 354126 DMS: 345
Nasc: 05/10/2013 Kappa Caseína: BB Beta Caseína: A2A2

PRODUÇÃO 22 Rebanhos 47 Filhas 90% Rep. CDCB-G / 04-19

Leite lbs	Gordura lbs	Gordura %	Proteína lbs	Proteína %
701	19	-0.07	11	-0.07
NM\$ 209	CM\$ 201	FMS 234	GMS 98	

Média das Filhas Leite 21,402 lbs Gordura 964 lbs Proteína 741 lbs

SAÚDE E REPRODUÇÃO

Vida Produtiva	4.1
C.C.S.	2.65
Taxa de Prenhez das Filhas	-2.8
Sobrevivência	0.1

CONFORMAÇÃO 10 Rebanhos 19 Filhas 83% Rep. AJCA-G / 04-19

PTAT	1.8
Índice de Úbere no Jersey	18.1

Estatura	+1.2	Alta
Força	+0.5	Forte
Angulosidade	+1.8	Costelas Abertas
Ângulo de Garupa	+0.6	Ísquios Baixos
Largura Garupa	+0.5	Larga
Pernas Vistas de Lado	+0.7	Curvas
Ângulo Casco	0.0	Fraco
Inserção Úbere Anterior	+1.0	Forte
Altura Úbere Posterior	+1.6	Alta
Largura Úbere Posterior	+1.4	Larga
Lig. Médio	+1.3	Forte
Profundidade Úbere	+0.9	Raso
Coloc. Tetos Ant.	+1.3	Fechados
Coloc. Tetos Post.	+1.1	Centrados
Comprimento Tetos Anteriores	-0.1	Curto



ALISHA JACE OF HILLPOINT MB-88 - AVÓ

SUNSET CANYON DAVID

0200JE00183 VALENTINO x Q IMPULS x PARAMOUNT



FERTILITY FIRST IMMUNITY+ SEMEX

Registro Nacional: 34415-B

ABRIL 2019

GJPI 102 BBR 100 JH1F

Reg. #: JEUSAM117335815 aAa: 153624 DMS: 234,123
Nasc: 10/25/2010 Kappa Caseína: BB Beta Caseína: A2B

PRODUÇÃO 705 Rebanhos 5816 Filhas 99% Rep. MACE-G / 04-19

Leite lbs	Gordura lbs	Gordura %	Proteína lbs	Proteína %
498	20	-0.02	30	+0.06
NM\$ 301	CM\$ 326	FMS 247	GMS 189	

Média das Filhas Leite 21,887 lbs Gordura 1,012 lbs Proteína 794 lbs

SAÚDE E REPRODUÇÃO

Vida Produtiva	4.3
C.C.S.	2.97
Taxa de Prenhez das Filhas	-2.3
Sobrevivência	2.8

CONFORMAÇÃO 417 Rebanhos 2676 Filhas 99% Rep. MACE-G / 04-19

PTAT	1.2
Índice de Úbere no Jersey	21.8

Estatura	+1.2	Alta
Força	-0.4	Debil
Angulosidade	+0.5	Costelas Abertas
Ângulo de Garupa	+2.1	Ísquios Baixos
Largura Garupa	+0.1	Larga
Pernas Vistas de Lado	+0.1	Curvas
Ângulo Casco	-0.2	Fraco
Inserção Úbere Anterior	+1.1	Forte
Altura Úbere Posterior	+1.0	Alta
Largura Úbere Posterior	+0.4	Larga
Lig. Médio	+1.0	Forte
Profundidade Úbere	+2.1	Raso
Coloc. Tetos Ant.	+1.4	Fechados
Coloc. Tetos Post.	+2.4	Centrados
Comprimento Tetos Anteriores	-0.6	Curto



SHADY GLEN DAVID OMEGA MB-85 2 ANOS CAN - FILHA

GUIMO JOEL

0200JE00384 LEGAL x PARAMOUNT x FIRST PRIZE



BRIDON J EXPENSE MB-89 2 ANOS CAN - FILHA



MARLAU JOEL MARIA MB-89 3 ANOS CAN - FILHA



NORSE STAR JOEL 4146 N/C - FILHA

Registro Nacional: 34480-B

ABRIL 2019

GLPI +1390 PRO\$ 529 JH1F

Reg. #: JECANM106797223 aAa: 645231 DMS: 246,126
 Nasc: 05/18/2011 Kappa Caseína: BB Beta Caseína: A2A2

PRODUÇÃO		298 Rebanhos	619 Filhas	98% Rep.	GEBV 19*APR		
Leite kg	Gordura kg				Proteína kg	Proteína %	
-336	-11			+0.09	-1	+0.17	
Média das Filhas		Leite	7,947 kg	Gordura	404 kg	Proteína	310 kg

SAÚDE E REPRODUÇÃO			
Perm. Rebanho	99	Facilidade de Parto	92
C.C.S.	97	Facilidade de Parto Materna	94
Fertilidade Filhas	98	Velocidade Ordenha	105
Escore de Condição Corporal	104	Temperamento	100
Resistência à Mastite	99	Resistência A Doenças Metabólicas	104

CONFORMAÇÃO		241 Rebanhos	509 Filhas	96% Rep.	GEBV 19*APR	
Conformação	13	Força Leiteira	10			
Sistema Mamário	13	Garupa	3			
Pernas & Pés	12	% BM ou Melhor	87			

Profundidade Úbere			Raso	8S
Textura Úbere			Desejável	16
Lig Susp Médio			Forte	13
Inserção Úbere Anterior			Forte	8
Coloc. Tetos Ant.			Fechados	2C
Alt. Inserção Post.			Alta	6
Larg. Inserção Post.			Estreita	0
Coloc. Tetos Post.			Centrados	3C
Comprimento Tetos			Curtos	6S
Ângulo Casco			Forte	8
Profund. Talão			Alto	9
Qualidade Óssea			Limpa	5
Pernas Vistas de Lado			Retas	2S
Pernas Vistas de Trás			Paralelas	15
Estatura			Alta	5
Largura Peito			Largo	8
Profundidade de Corpo			Profundo	3
Angularidade			Angularoso	3
Lombo			Forte	3
Ângulo de Garupa			Ísquios Altos	9H
Larg. da Garupa			Larga	7

JX FARIA BROTHERS MESSI

0200JE00913 HARRIS x MARVEL x RENEGADE



ABRIL 2019

GJPI 161				JH1C
Reg. #: JE840M3124526297	aAa: 435261	DMS: 456,345		
Nasc: 07/29/2014	Kappa Caseína: BB	Beta Caseína: A1A2		

PRODUÇÃO	32 Rebanhos	338 Filhas	97% Rep.	CDCB-G / 04-19	
Leite lbs	1158	Gordura lbs	90	Gordura %	+0.17
NM\$ 533		CM\$ 578		FMS 434	
				Proteína lbs	62
				Proteína %	+0.10
Média das Filhas Leite 22,534 lbs Gordura 1,129 lbs Proteína 842 lbs					

SAÚDE E REPRODUÇÃO		
Vida Produtiva	1.0	
C.C.S.	2.93	
Taxa de Prenhez das Filhas	-5.9	
Sobrevivência	-2.4	

CONFORMAÇÃO	16 Rebanhos	142 Filhas	93% Rep.	AJCA-G / 04-19
PTAT	1.5			
Índice de Úbere no Jersey	15.9			

Estatura				Alta	+0.7
Força				Forte	+0.2
Angulosidade				Costelas Abertas	+0.8
Ângulo de Garupa				Ísquios Baixos	+0.5
Largura Garupa				Larga	+0.1
Pernas Vistas de Lado				Retas	-0.2
Ângulo Casco				Forte	+0.2
Inserção Úbere Anterior				Forte	+1.4
Altura Úbere Posterior				Alta	+1.5
Largura Úbere Posterior				Larga	+0.6
Lig. Médio				Forte	+0.1
Profundidade Úbere				Raso	+2.0
Coloc. Tetos Ant.				Abertos	0.0
Coloc. Tetos Post.				Abertos	0.0
Comprimento Tetos Anteriores				Longos	+0.9



FARIA BROTHERS MARVEL MESSI MB-85 1 ANO - MÃE

DP NXLEVEL

0200JE01035 ISAAC x DAYBREAK x LYNDON



AZ2

Registro Nacional: 33132-M

ABRIL 2019

GJPI 161				BBR 100	JH1F
Reg. #: JEUSAM119095209	aAa: 243156	DMS: 234,123			
Nasc: 09/25/2014	Kappa Caseína: AB	Beta Caseína: A2A2			

PRODUÇÃO	63 Rebanhos	258 Filhas	96% Rep.	MACE-G / 04-19	
Leite lbs	1160	Gordura lbs	78	Gordura %	+0.11
NM\$ 559		CM\$ 589		FMS 490	
				Proteína lbs	57
				Proteína %	+0.07
Média das Filhas Leite 21,958 lbs Gordura 1,094 lbs Proteína 823 lbs					

SAÚDE E REPRODUÇÃO		
Vida Produtiva	3.0	
C.C.S.	3.29	
Taxa de Prenhez das Filhas	-1.8	
Sobrevivência	0.4	

CONFORMAÇÃO	47 Rebanhos	143 Filhas	93% Rep.	MACE-G / 04-19
PTAT	1.2			
Índice de Úbere no Jersey	6.5			

Estatura				Alta	+0.9
Força				Debil	-0.3
Angulosidade				Costelas Abertas	+1.6
Ângulo de Garupa				Ísquios Baixos	+1.7
Largura Garupa				Estreita	-0.1
Pernas Vistas de Lado				Retas	0.0
Ângulo Casco				Fraco	-0.4
Inserção Úbere Anterior				Fraco	-0.5
Altura Úbere Posterior				Alta	+1.7
Largura Úbere Posterior				Larga	+1.2
Lig. Médio				Forte	+0.8
Profundidade Úbere				Raso	+0.2
Coloc. Tetos Ant.				Abertos	-1.0
Coloc. Tetos Post.				Abertos	-0.7
Comprimento Tetos Anteriores				Curto	-0.4



DP DAYBREAK CASSIE - Mãe

LENCREST ON TIME

0200JE00430 SULTAN x DECLO x BROOK



ARETHUSA ON TIME VOGUE EX-94 CAN - FILHA



TAHORA ON TIME MEG EX-90 - FILHA



VERMALAR ON TIME IRENE EX-90 CAN - FILHA

Registro Nacional: 30449-B

ABRIL 2019

GLPI +1154 PRO\$ 187 JH1C

Reg. #: JECANM101962790 aAa: 432156 DMS: 561,456
Nasc: 10/30/2004 Kappa Caseína: BB Beta Caseína: A2A2

PRODUÇÃO				GEBV 19*APR	
611 Rebanhos	1480 Filhas	99% Rep.			
Leite kg	Gordura kg	Gordura %	Proteína kg	Proteína %	
375	6	-0.19	21	+0.10	
Média das Filhas		Leite 7,949 kg	Gordura 386 kg	Proteína 307 kg	

SAÚDE E REPRODUÇÃO			
Perm. Rebanho	93	Facilidade de Parto	94
C.C.S.	94	Facilidade de Parto Materna	100
Fertilidade Filhas	87	Velocidade Ordenha	103
Escore de Condição Corporal	100	Temperamento	93
Resistência à Mastite	94	Resistência A Doenças Metabólicas	102

CONFORMAÇÃO			
487 Rebanhos	1286 Filhas	98% Rep.	GEBV 19*APR
Conformação	5	Força Leiteira	-1
Sistema Mamário	6	Garupa	1
Pernas & Pés	6	% BM ou Melhor	75

Profundidade Úbere			Profundo	1D
Textura Úbere			Desejável	1
Lig Susp Médio			Fraco	-3
Inserção Úbere Anterior			Forte	8
Coloc. Tetos Ant.			Fechados	1C
Alt. Inserção Post.			Alta	8
Larg. Inserção Post.			Larga	6
Coloc. Tetos Post.			Abertos	1W
Comprimento Tetos			Longos	1L
Ângulo Casco			Forte	5
Profund. Talão			Alto	2
Qualidade Óssea			Grosseira	-1
Pernas Vistas de Lado			Retas	10S
Pernas Vistas de Trás			Paralelas	14
Estatura			Baixa	-2
Largura Peito			Estreito	-5
Profundidade de Corpo			Raso	-3
Angularidade			Angularoso	2
Lombo			Forte	3
Ângulo de Garupa			Ísquios Altos	7H
Larg. da Garupa			Larga	3

BOYD-LEE ROANOKE

0200JE00394 VALENTINO x MATINEE x PARAMOUNT



ABRIL 2019

GJPI 75 BBR 100 JH1F

Reg. #: JEUSAM118280659 aAa: 132564 DMS: 345
 Nasc: 09/10/2012 Kappa Caseína: BB Beta Caseína: A1A2

PRODUÇÃO		54 Rebanhos	526 Filhas	98% Rep.	CDCB-G / 04-19	
Leite lbs	Gordura lbs			Gordura %	Proteína lbs	Proteína %
910	29			-0.07	26	-0.03
NM\$ 288	CMS 285			FMS 296	GMS 197	

Média das Filhas Leite **21,496 lbs** Gordura **993 lbs** Proteína **760 lbs**

SAÚDE E REPRODUÇÃO

Vida Produtiva	3.8
C.C.S.	3.09
Taxa de Prenhez das Filhas	-1.6
Sobrevivência	1.9

CONFORMAÇÃO 15 Rebanhos 74 Filhas 91% Rep. AJCA-G / 04-19

PTAT	1.3
Índice de Úbere no Jersey	11.3

Estatura			Alta	+1.3
Força			Forte	+0.7
Angulosidade			Costelas Abertas	+0.8
Ângulo de Garupa			Ísquios Baixos	+1.0
Largura Garupa			Larga	+0.9
Pernas Vistas de Lado			Curvas	+0.1
Ângulo Casco			Forte	+0.4
Inserção Úbere Anterior			Forte	+1.1
Altura Úbere Posterior			Alta	+0.8
Largura Úbere Posterior			Larga	+0.6
Lig. Médio			Forte	+0.3
Profundidade Úbere			Raso	+0.6
Coloc. Tetos Ant.			Fechados	+1.2
Coloc. Tetos Post.			Centrados	+1.2
Comprimento Tetos Anteriores			Curtos	-0.4



BODY-LEE PARAMOUNT HANNAH EX-90 - AVÓ

JX WILSONVIEW SOPRANO

0200JE00521 DJ ZUMA x DALE x Q IMPULS



ABRIL 2019

GJPI 95 JH1F

Reg. #: JEUSAM117824371 aAa: 324156 DMS: 234,345
 Nasc: 12/10/2011 Kappa Caseína: BB Beta Caseína: A2B

PRODUÇÃO		137 Rebanhos	1956 Filhas	99% Rep.	CDCB-G / 04-19	
Leite lbs	Gordura lbs			Gordura %	Proteína lbs	Proteína %
780	44			+0.03	31	+0.01
NM\$ 248	CMS 263			FMS 216	GMS 212	

Média das Filhas Leite **21,850 lbs** Gordura **1,025 lbs** Proteína **788 lbs**

SAÚDE E REPRODUÇÃO

Vida Produtiva	1.0
C.C.S.	2.85
Taxa de Prenhez das Filhas	-1.5
Sobrevivência	-6.9

CONFORMAÇÃO 85 Rebanhos 823 Filhas 99% Rep. AJCA-G / 04-19

PTAT	1.0
Índice de Úbere no Jersey	14.4

Estatura			Baixa	-0.8
Força			Debil	0.0
Angulosidade			Costelas Abertas	+0.8
Ângulo de Garupa			Ísquios Baixos	+2.5
Largura Garupa			Estreita	-0.1
Pernas Vistas de Lado			Curvas	+1.1
Ângulo Casco			Fraco	0.0
Inserção Úbere Anterior			Forte	+1.1
Altura Úbere Posterior			Alta	+1.2
Largura Úbere Posterior			Larga	+0.6
Lig. Médio			Forte	+0.1
Profundidade Úbere			Raso	+1.3
Coloc. Tetos Ant.			Fechados	+0.5
Coloc. Tetos Post.			Centrados	+1.3
Comprimento Tetos Anteriores			Curtos	-0.8



SUN VALLEY SOPRANO CANDY - FILHA

ELEVE SUA GENÉTICA

É FÁCIL

Uma simples maneira de gerenciar a
estratégia genética do seu rebanho



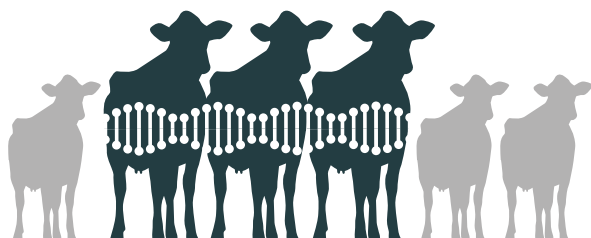
MELHOR
ROI



BAIXO
CUSTO
DE TESTE

ELIMINE ERROS QUE CUSTAM CARO

Saiba quais substituições elevar



ENVIO AUTOMATIZADO DE DADOS DO REBANHO



Sem registro
manual



SEM PLANILHAS
COMPLICADAS

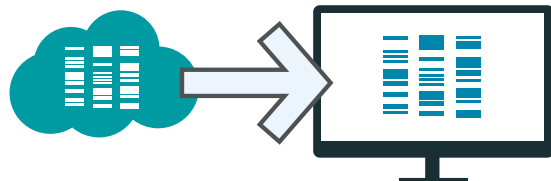
Immunity♀

REFORÇA A RESISTÊNCIA DO SEU REBANHO A DOENÇAS

RECEBA RESULTADOS EXCLUSIVOS DE
FÊMEAS GENÔMICAS IMMUNITY

É EM TEMPO REAL E BASEADO EM NUVEM

Acompanhe o status das suas amostras
de DNA a cada passo do caminho



TOMADA DE DECISÃO FÁCIL

Os resultados são introduzidos em suas
ferramentas personalizadas de
estratégia de rebanho



SHADY LANE SWISS APEX

0200BS01002 CADENCE x BROOKINGS



PARDO SUÍÇO

Registro Nacional: 418702

ABRIL 2019

GPPR 155					BH2F
Reg. #: BSCANM109736195	aAa: 621453	DMS: 246			
Nasc: 10/31/2016	Kappa Caseína: BB	Beta Caseína: A2A2			
PRODUÇÃO	G Rebanhos	G Filhas	65% Rep.	CDCB-G / 04-19	
Leite lbs 794	Gordura lbs 32	Gordura % 0.00	Proteína lbs 35	Proteína % +0.04	
NMS 381	CMS 403	FMS 337	GMS 308		

SAÚDE E REPRODUÇÃO			
Vida Produtiva	3.3	Facilidade de Parto	4.5%
C.C.S.	2.83	Fac. Parto Filhas	3.5%
Taxa de Prenhez das Filhas	-1.2		
Sobrevivência	1.1		

CONFORMAÇÃO				BSBA-G
PTAT	0.9			
Úbere Comp.	1.05			
P&P Comp.	0.75			

Estatura			Baixa	-0.5
Força			Forte	+0.8
Angulosidade			Costelas Fechadas	-0.4
Ângulo de Garupa			Ísquios Altos	-0.5
Largura Garupa			Larga	+0.3
Pernas Vistas de Lado			Retas	-0.4
Pernas Vistas de Trás			Paralelas	+0.5
Ângulo Casco			Forte	+0.5
Inserção Úbere Anterior			Forte	+2.0
Altura Úbere Posterior			Alta	+1.4
Largura Úbere Posterior			Larga	+1.0
Lig. Médio			Fraco	-0.1
Profundidade Úbere			Raso	+0.7
Coloc. Tetos Ant.			Fechados	+0.3
Comprimento Tetos Anteriores			Curtos	-1.1



SHADY LANE SWISS BRKNGS ALPHA - MÃE

OLSONS MACYS VIGOR MAC

0200BS0113 VIGOR x SCIPIO



PARDO SUÍÇO

Registro Nacional: 418590

ABRIL 2018

GLPI +1263					BH2F
Reg. #: BSUSAM68111500	aAa: 645213	DMS: 246			
Nasc: 06/01/2009	Kappa Caseína: AB	Beta Caseína: A1A2			
PRODUÇÃO	33 Rebanhos	39 Filhas	85% Rep.	GEBV 19*APR	
Leite kg -107	Gordura kg -6	Gordura % -0.03	Proteína kg -2	Proteína % +0.02	
Média das Filhas Leite 9,081 kg Gordura 371 kg Proteína 322 kg					

SAÚDE E REPRODUÇÃO			
Perm. Rebanho	106	Facilidade de Parto	105
C.C.S.	107	Facilidade de Parto Materna	104
Fertilidade Filhas	103	Velocidade Ordenha	106
Escore de Condição Corporal	99	Temperamento	99

CONFORMAÇÃO				26 Rebanhos	30 Filhas	75% Rep.	GEBV 19*APR
Conformação	4	Força Leiteira	-2				
Sistema Mamário	5	Garupa	-1				
Pernas & Pés	8	% BM ou Melhor	70				

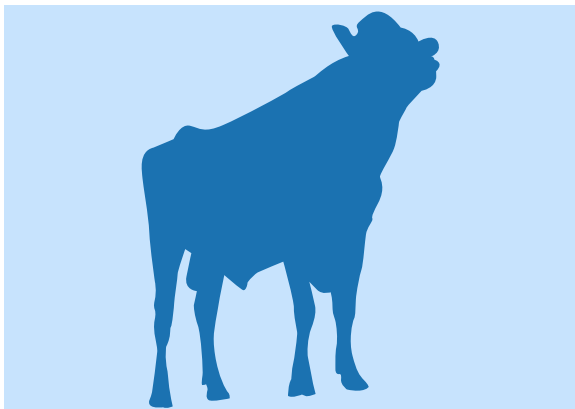
Profundidade Úbere			Raso	3S
Textura Úbere			Desejável	1
Lig Susp Médio			Forte	5
Inserção Úbere Anterior			Fraco	-2
Coloc. Tetos Ant.			Fechados	5C
Alt. Inserção Post.			Alta	6
Larg. Inserção Post.			Larga	1
Coloc. Tetos Post.			Centrados	2C
Comprimento Tetos			Curtos	4S
Ângulo Casco			Forte	11
Profund. Talão			Alto	10
Qualidade Óssea			Limpa	1
Pernas Vistas de Lado			Retas	5S
Pernas Vistas de Trás			Paralelas	5
Estatura			Baixa	0
Largura Peito			Estreito	-1
Profundidade de Corpo			Raso	-2
Angularidade			Angularoso	1
Lombo			Fraco	-4
Ângulo de Garupa			Ísquios Altos	0
Larg. da Garupa			Estreita	0



OLSONS SCIPIO MELS MACY - MÃE

HELD

CH6783.0 HEIKO X GEROLD X VIKTOR



PARDO SUÍÇO

Registro Nacional:

ABRIL 2018

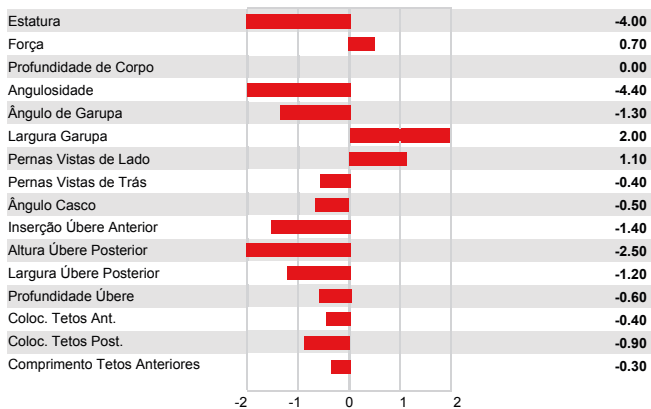


Nasc: 12/11/2006

PRODUÇÃO		4249 Rebanhos		8379 Filhas		72% Rep		USA-1,04/2018	
Leite lbs	-339	Gordura lbs	-12	Gordura %	0.01	Proteína lbs	-5	Proteína %	0.03
NMS	138	CMS	164	FM\$	85	GM\$	82.00		

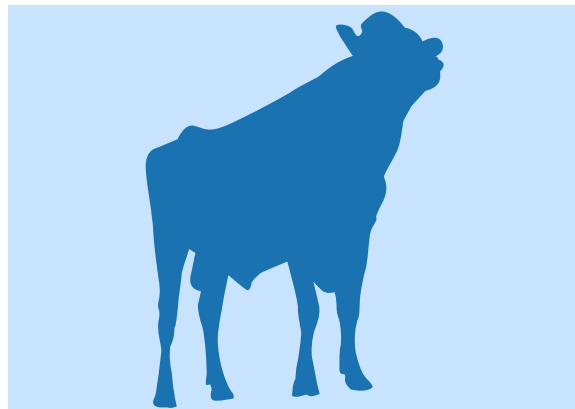
SAÚDE E REPRODUÇÃO	
Vida Produtiva	6.1
C.C.S.	2.45
Taxa de Prenhez das Filhas	2
Sobrevivência	7

CONFORMAÇÃO		193 Rebanhos		220 Filhas		63% Rep		USA-1,04/2018	
PTAT	-1.4								



BAENZLI

CH1188.8 ALDOR x JOGGI x REX



SIMENTAL

Registro Nacional:

ABRIL 2018

TOTAL / CRIAÇÃO PARCIAL DE VALOR				
ISET	IPL	IFF	ITP	VC
967	87	100	104	116

Nasc: 23/09/1998 aAa: - Kappa Caseína: AB Beta Caseína: -

PRODUÇÃO		12 Estabelecimentos		27 Filhas		83 % Segurança		CH SI 12.16	
Leite lbs	+295	Gordura kg	-0.09	Gordura %	+4	Proteína kg	-11	Proteína %	-0.27
Mature Equivalent	822	Gordura kg	281	Gordura %	3.92	Proteína kg	232	Proteína %	-3.24

TRAÇOS FUNCIONAIS					
NRR Touro	0	baixo	Curso partos	84	difícil
Contagem de células	95	alto	Curso partos filhas	93	difícil
Vida de Produtividade	113	curto	Velocidade Ordenha	103	lento
Fertilidade	107	baixo	Temperamento	99	nervoso
Persistência	94	baixa	Melhoria do desempenho	98	baixo

VALORES DE CARNE				
Aumento líquido de bezerro				
Carnudo bezerro				
Aumento líquido de touro	103			
Carnudo touro	112			

EXTERIOR		Número de filhas: 11	
Nota total			104
Capacidade e formato			99
Pernas e pés			99
Sistema Mamário			100
Tetas			114
Estatura	pequeno		grande 98
Largura do peito	estreito		ancho 89
Profundidade	pouco		muito 93
Musculatura	fraco		forte 100
Estilo	pouco		muito 105
Ângulo isquios	alto		baixo 99
Largura isquios	estreito		ancho 98
Qualidade Óssea	grosseiro		pouco 102
Conjunto de pernas traseiras	linha reta		curvo 103
Perna posição de volta	para o interior		paralelo 100
Movimento	ruim		ideal 95
Ângulo pé	fechado		aberto 101
Profund. Talão	pouco		muito 98
Suspensão dianteira	baixa		forte 92
Comp. Úbere dianteiro	curto		longo 101
Altura suspensão traseira	baixa		alta 93
Úbere suspensão de traseira largura	estreito		ancho 92
Profundeur du pis	baixo		alto 100
Ligamento do centro do úbere	ausente		forte 102
Textura Úbere	carnudo		flexível 102
Compr. Tetos Dianteiro	curto		longo 91
Distri. Tetos Dianteiro	amplo		estrito 107
Distri. Tetos Dianteiro	amplo		estrito 103

CONSULTE O REGIONAL MAIS PRÓXIMO DE VOCÊ

REGIÃO SUL

PR	Arapoti	Rafael Kluppel Ferreira	(43) 3557-1159 (43) 9.9965-6161	arapoti@semex.com.br
PR	Campo Mourão	Eduardo Presendo	(44) 9.9969-2651	campomourao@semex.com.br
PR	Cascavel	Lucinir Rodrigues	(45) 9.9966-1222	cascavel@semex.com.br
PR	Castro	Hilton Ribeiro	(42) 9.9922-9187 (47) 9.9963-2384	castro@semex.com.br
PR	Francisco Beltrão	Ivair Luiz Benatti	(46) 9.9115-3954 (46) 9.9109-2116	franciscobeltrao@semex.com.br
PR	Londrina	Levino Braz Piai	(43) 3324-7831 (43) 9.9958-8065	londrina@semex.com.br
PR	União da Vitória	Márcio Luiz Weber	(42) 9.9911-9866 (42) 9.9166-9111	uniaodavitoria@semex.com.br
RS	Bagé	Carlos Eduardo D. dos Santos	(53) 3311-0641 (53) 9.9965-6596	bage@semex.com.br
RS	Camaquã	Vinicius Montagna Copes	(51) 9.9942-4435	camaqua@semex.com.br
RS	Constantina	Lucas Paulo Rossari	(54) 9.9999-2769	constantina@semex.com.br
RS	Ibirubá	Eduardo Rauber	(54) 9.9928-0858 (54) 9.8148-5538	ibiruba@semex.com.br
RS	Passo Fundo	João Luis Girardi	(54) 9.9905-9330 (54) 9.8105-8881	passofundo@semex.com.br
RS	Pelotas	Tiago Stoch	(53) 9.9951-8538	pelotas@semex.com.br
RS	Santa Rosa	José Augusto Thum	(55) 9.9628-7026	santarosa@semex.com.br
RS	Teutônia	Jaime Evandro Trennepohl	(51) 9.8142-3292	teutonia@semex.com.br
SC	Balneário Camboriú	Volnei Lopes Pimentel	(47) 3048-0557 (47) 9.9909-7149	balneariocamboriu@semex.com.br
SC	Joaçaba	Leandro Polatti	(49) 9.9925-5055	joacaba@semex.com.br
SC	Pinhalzinho	Fábio José Reckziegel	(49) 3366-2371 (49) 9.9915-9967	pinhalzinho@semex.com.br
SC	Mafra	Márcio Luiz Weber	(42) 9.9911-9866 (42) 9.9166-9111	uniaodavitoria@semex.com.br

REGIÃO SUDESTE

ES	Vitória	Filipe Dilva Pereira Carvalho	(33) 3511-1984 (27) 9.9996-4038	vitoria@semex.com.br
MG	Barbacena	Arcelino José Giarola	(32) 3341-1624 (32) 9.9944-8110	barbacena@semex.com.br
MG	Belo Horizonte (Sul)	Leonardo C. Daldegan Madalena	(31) 3278-4309 (31) 9.9443-3553	bhsul@semex.com.br
MG	Bom Despacho	Thiago Luciano de Araújo	(37) 3522-4433 (37) 9.9129-8551	bomdespacho@semex.com.br
MG	Cambuquira	Luiz Sandro Almeida	(35) 3251-2010 (35) 9.9913-1177	cambuquira@semex.com.br
MG	Cataguases	Marcos Alves de Souza	(32) 9.9984-4085	cataguases@semex.com.br
MG	Itajubá / Lavras	Jordão Gonçalves Z. Silva	(35) 9.9938-5083 (35) 9.9112-4988	itajuba@semex.com.br
MG	Itamonte	Rui da Silva Pinto	(35) 9.9198-1535	itamonte@semex.com.br
MG	Ituiutaba	Antônio Geraldo Lopes Freitas	(34) 3268-9977 (34) 9.9962-6445	ituiutaba@semex.com.br
MG	Montes Claros	Ana Flávia Vieira Duarte	(38) 9.9951-0328	montesclaros@semex.com.br
MG	Patos de Minas	Luiz Fernando R. Oliveira	(34) 9.9976-0545	patosdeminas@semex.com.br
MG	Piumhi	Lucas Eduardo Pereira Coimbra	(37) 9.8848-4441	piumhi@semex.com.br
MG	Pompéu	Fernando Campos Duarte	(37) 9.9924-6738	pompeu@semex.com.br
MG	Triângulo Mineiro	Leandro de Carvalho Paiva	(34) 3311-4191 (34) 9.9108-1925	triangulomineiro@semex.com.br
MG	Unai/Paracatu	Marcelo Parente de Pinho	(61) 3340-7644 (61) 9.9984-4735	brasilia@semex.com.br
MG	Viçosa	Antonio Maria Silva Araújo Junior	(31) 9.9906-4839 (31) 9.9619-2046	vicosas@semex.com.br
RJ	Rio de Janeiro	Luiz Carlos Cairo	(24) 9.9897-2496 (21) 9.7473-2663	luizcarloscairo@gmail.com
SP	Araçatuba	Fabio Henrique Rosalino	(18) 3608-5205 (18) 9.9743-9044	aracatuba@semex.com.br
SP	Batatais	Luiz Alberto Perroni Sabin	(16) 9.9109-5834	batatais@semex.com.br
SP	Bragança Paulista	Jairton Pires de Andrade Júnior	(19) 9.9914-9475 (11) 9.4492-9575	bragancapaulista@semex.com.br
SP	Inocência	Felipe Pereira Vianna	(14) 9.9666-2681	inocencia@semex.com.br
SP	Itapetininga	Carlos Eduardo Videira Alves	(15) 9.9705-3521	itapetininga@semex.com.br
SP	Presidente Prudente	Pedro Araújo	(47) 9.9653-5786 (18) 9.9774-1141	presidenteprudente@semex.com.br
SP	São José do Rio Preto	Luiz Carlos Flauzino	(17) 3353-0900 (17) 9.9182-8995	saososedoriopreto@semex.com.br
SP	São José dos Campos	Carlos Marques	(12) 9.9719-3389 (12) 9.9787-0564	saososedoscamos@semex.com.br

REGIÃO CENTRO-OESTE

DF	Brasília	Marcelo Parente de Pinho	(61) 3340-7644 (61) 9.9984-4735	brasil@semex.com.br
GO	Goiânia	Márcia Silveira	(62) 3291-2109 (62) 9.8177-1855	goiania@semex.com.br
GO	Goiânia Sul	João Antônio Sátiro	(62) 9.9977-7367 (62) 9.9138-9760	goianasul@semex.com.br
GO	Iporá	Jéssica Caroline Dutra Sobrinho	(62) 9.8238-6061	ipora@semex.com.br
GO	Itumbiara	Gustavo Ribeiro Costa	(64) 3431-2560 (64) 9.9245-8766	itumbiara@semex.com.br
GO	Jataí	Fernando Baraldi Lopes	(64) 3636-6119 (64) 9.9646-0036	jatai@semex.com.br
GO	Rio Verde	Valdemir Lima Rocha	(64) 3621-3759 (64) 9.8137-1515	rioverde@semex.com.br
MS	Bataguassu	Walter Henrique de Carvalho	(67) 3541-1368 (67) 9.9985-4633	bataguassu@semex.com.br
MS	Campo Grande	Wagner Granado / Arthur Granado	(67) 3029-7675 (67) 9.8124-8788	campogrande@semex.com.br
MS	Dourados	HLM Parceria Pecuária	(67) 9.9978-1450 (67) 9.9615-8654 (67) 9.9985-5758	dourados@semex.com.br
MS	Grandes Contas-MS	Carlos Roberto Cornachini	(67) 3382-5477 (67) 9.9982-3715	grandescontasms@semex.com.br
MS	Inocência	Felipe Pereira Vianna	(14) 99666-2681	inocencia@semex.com.br
MT	Alta Floresta	Edair Reinaldo Miglioli	(66) 9.8421-7606 (66) 9.9987-1328	altafloresta@semex.com.br
MT	Barra do Garça	Rayner Mendes Melo	(66) 9.9649-3476 (66) 9.9230-6011	barradogarca@semex.com.br
MT	Grandes Contas-MT	Rodrigo Mendonça Luz	(65) 9.9971-2264	grandescontasmt@semex.com.br
MT	Pontes e Lacerda	Mauro Golveia de Moraes Filho	(65) 9.9336-0412	ponteselacerda@semex.com.br
MT	Rondonópolis	Heitor Neto	(66) 9.9999-3939	rondonopolis@semex.com.br

REGIÃO NORDESTE

BA	Feira de Santana	Marcelo Campos	(75) 3257-2212 (75) 9.9987-4783	feiradesantana@semex.com.br
BA	Guanambi	Fernando Lucio A. de Lima	(77) 3682-2112 (77) 9.9127-5575 (77) 99983-2298	guanambi@semex.com.br
BA	Itabuna	Antonio Profeta de Oliveira	(73) 9.9142-2604 (73) 9.8105-3095	itabuna@semex.com.br
BA	Luiz Eduardo Magalhães	Fernando Stuepp	(77) 9.9918-1030	lemagalhaes@semex.com.br
MA	Bacabal	Jonaldo Frazão	(98) 3655-2867 (98) 9.8129-9661	bacabal@semex.com.br
PE	Garanhuns	Inaldo Virgínio Donato	(87) 9.9105-8788 (81) 9.9681-3514	garanhuns@semex.com.br

REGIÃO NORTE

PA	Marabá	FF Consultoria	(94) 9.8139-3635 (94) 9.9185-7619	maraba@semex.com.br
RO	Ouro Preto do Oeste	Robson Rogério Ramalho	(69) 9.9981-3161	ouropretodoeste@semex.com.br
RO	Vilhena	Anderson Fernandes / Rodrigo Campos	(69) 98165-5480 (69) 98423-0264 (69) 9.8181-4365	vilhena@semex.com.br
TO	Araguaína	Max Gomes dos Santos	(63) 9.9966-5501 (63) 9.9211-4366	araguaina@semex.com.br
TO	Colinas do Tocantins	João Roberto Alves Portilho	(63) 3476-4678 (63) 9.8442-6636	colinasdotocantins@semex.com.br
TO	Paraíso do Tocantins	Paulo Henrique Figueiredo Vieira	(62) 99251-5484	paraisodotocantins@semex.com.br

