



LEITE IMPORTADO

CATÁLOGO 2018



A DIFERENÇA SEMEX



A EMPRESA DE

GENÉTICA QUE MAIS CRESCE



Central de coleta Tairana há mais de 40 anos oferecendo qualidade e conforto para os animais e pecuaristas.



Cenatte Embriões há mais de 40 anos contribuindo para a evolução da genética.



CARO LEITOR,

O que estamos presenciando nesta era genômica de evolução das raças puras é extraordinário. Imensos saltos em direção a uma genética que forneça animais de maior produção, saúde e longevidade. Novos índices econômicos estão fazendo parte das avaliações genéticas e, graças a genômica, podemos ter maior confiabilidade nos dados apresentados. Esta maior confiabilidade e segurança impulsiona o avanço genético como em nenhuma outra era da evolução genética. Neste cenário inspirador, a Semex vem se consolidando como a empresa de genética que mais cresce no mundo. A razão deste crescimento se deve, em grande parte, à profunda visão da necessidade de investir fortemente em programas genéticos e de soluções práticas que venham agregar valor ao negócio do produtor.

O Programa Genético Progenesis da Semex é o mais completo, amplo e bem estruturado programa de fêmeas elite do mundo. Juntamente com as fortes parcerias de rebanhos como a River Valley, Rapid Bay e entre tantos outros gigantes fornecedores de genética diferenciada, está proporcionando a possibilidade de colocar o no mercado touros de altos valores genéticos.

Mas a Semex também está se consolidando na liderança do mercado por suas ações no sentido de fornecer soluções práticas e rentáveis ao pecuarista. Por meio do exclusivo Programa Immunity+, conseguimos selecionar animais mais resistentes a doenças comuns em rebanhos leiteiros. No Programa SemexWorks, personalizamos os índices de seleção para cada rebanho, mostrando o retorno sobre o investimento em genética. O Programa Optimate, coloca a devida importância na estratégia genética com objetivos firmados entre consultor e produtor, valorizando o que há de melhor no rebanho de forma diferenciada e corretamente identificada, tornando-o o mais completo programa de acasalamento e estratégia genética do mercado. Já o Programa DairyTrack, monitora índices produtivos, reprodutivos e a saúde do rebanho de uma maneira extremamente simples e prática, devolvendo ao produtor a capacidade de diagnosticar o que está ocorrendo com suas vacas. E no Programa Ai24, monitoramos de forma precisa os animais em cio, os horários de inseminação, além de monitorar a saúde das vacas através da ruminação.

Este catálogo de touros reflete o enorme empenho em colocar nas suas mãos a mais variada bateria genética para que você possa determinar e escolher o que mais agrega ao seu rebanho. Junte-se ao time que vem liderando o mercado em inovação, tecnologia, soluções e muita experiência. Junte-se a Semex nesta revolucionária era genética!



Nelson Eduardo Ziehlsdorf
Diretor Presidente



Claudio André da Cruz Aragon
Diretor Técnico de Raças de Leiteiras.

E-mail: aragon@semex.com.br
Telefone: (47) 9.9976.9049

Com mais de 30 anos de experiência profissional, o médico veterinário, formado pela Universidade Federal Rural do Rio de Janeiro (UFRRJ), é uma das maiores referências em vacas de leite do Brasil. Além participar do julgamento de várias exposições nacionais, Aragon já foi jurado nas maiores exposições de gado leiteiro do mundo, como a Royal Winter Fair, realizada anualmente no Canadá e a World Dairy Expo, nos Estados Unidos.

NOSSOS ESPECIALISTAS

André de Souza e Silva
Coord. Progr. Semex Progressive Corte
(47) 9.9650-0037
andre@semex.com.br

Giovani Fagundes
Distrital RS e SC
(47) 9.9928-6900
giovani@semex.com.br

Bruna Maldaner Schiefelbein
Coord. Técnica SC e RS
(47) 9.9172-6844
bruna@semex.com.br

Hilton Silveira Ribeiro
Distrital ABCW - Paraná
(47) 9.9963-2384
hilton@semex.com.br

Claudia Lisboa
Distrital SP e MS
(47) 9.9923-8723
claudia.lisboa@semex.com.br

Lucinir Rodrigues
Distrital Paraná
(47) 9.9982-0720
lucinir@semex.com.br

Claudio André da Cruz Aragon
Diretor de Mercados
(47) 9.9976-9049
aragon@semex.com.br

Luis Felipe Grecco de Mello
Gerente Téc. do Leite Import. e Téc. do Progr.
Semex Progressive | (47) 9.9929-9952
lfelipe@semex.com.br

Christian Milani Resende
Gerente de Produto de Leite Nacional
e Téc. do Programa Semex Progressive
(47)99620.7888 | christian@semex.com.br

Mário Karpinskas Júnior
Gerente de Exportações
(47) 9.9235-7880
mario@semex.com.br

Felipe Meirelles Benedini
Distrital MG, RJ e PA
(47) 9.9600-1113
felipe@semex.com.br

Paulo Garcia Silveira
Distrital AC, DF, GO, MT, RO e TO
(47) 9.9104-2891
paulo@semex.com.br

Flávio Junqueira
Gerente Prog. Semex Progressive
(47) 9.9653-6064
flavio@semex.com.br

Expediente



Gerente de Marketing:
Eduardo Alexandre Fey
eduardo.fey@semex.com.br



Redação:
Aline Pukall
imprensa@semex.com.br



Arte e Diagramação:
Alessandro Dal Santo de Barros
artemkt@semex.com.br

NOSSOS SERVIÇOS

A Semex desenvolve e comercializa genética com qualidade superior. Trabalhando com produtores do mundo todo, também oferece os melhores programas e serviços destinados a aumentar a rentabilidade.



Criado com o objetivo de auxiliar os produtores a facilmente identificar os touros que carregam o alelo A2A2 para que possam incorporá-los em seus programas genéticos.



Uma escolha de mercado inteligente para expandir o número de novilhas de qualidade no rebanho.



Touros de alta fertilidade fornecem resultados imediatos que aumentam o desempenho reprodutivo e a rentabilidade do rebanho.



Está provado cientificamente que touros Immunity+™ possuem os mais altos níveis de resposta imune, o que melhora a saúde e longevidade do rebanho.



Touros HealthSmart™ produzem filhas de qualidade que são mais saudáveis, férteis e duradouras. Elas reduzem custos e agregam maior lucro para o produtor.



Um software de gestão genética que tem revolucionado a maneira de selecionar os melhores touros, de acordo com cada sistema de produção. São informações customizadas na ponta dos seus dedos.



Os touros Genomax™ são os mais jovens e brilhantes touros genômicos que estão disponíveis a nível mundial para o setor leiteiro.



DairyTrack™ é uma poderosa ferramenta de monitoramento de desempenho de rebanhos que utiliza dados da fazenda, sincronizados diariamente do software de manejo da fazenda ou da ordenha para o programa DairyTrack™.



Vasta linha de produtos e equipamentos veterinários importados e nacionais disponibilizados aos criadores de todo o país.



Utilizado em mais de 50 países para monitorar em tempo real a saúde e reprodução de vacas e novilhas, o Ai24 chega ao Brasil através de uma parceria firmada entre Semex e SCR.



Avaliações customizadas da reprodução dos seus animais.



Fornecer assessoria, planejamento, treinamento e acompanhamento para os clientes progressistas que querem crescer e contar com resultados rentáveis.



Partos mais fáceis para rebanhos de sucesso. Touros com o selo Calving Ease apresentam 18% a menos de partos difíceis e 3% a menos de natimortos em relação a outros reprodutores. Animais com mais leite, gordura e proteínas.



O índice Semex Robot Ready™ é uma ferramenta revolucionária, criada para satisfazer as necessidades e o ritmo do setor leiteiro, identificando os touros que farão filhas com características mais rentáveis em ambientes automatizados.



Touros com as melhores características avaliadas nas pistas de todo o mundo. Filhas que dão um show no julgamento.



Semex é líder em touros mochos. A herança dominante do gene mocho permite o rápido aumento nos níveis genéticos, ou seja, os animais com o selo Polled garantem um melhoramento genético rápido e eficiente nas propriedades.



Touros GrazingPro são selecionados para produzir bezerras de pelagem mais escura, baixa a média estatura, mantendo força e durabilidade de um rebanho lucrativo à pasto.

GERAR LEITE

BENCHMARKING REPRODUÇÃO 2017

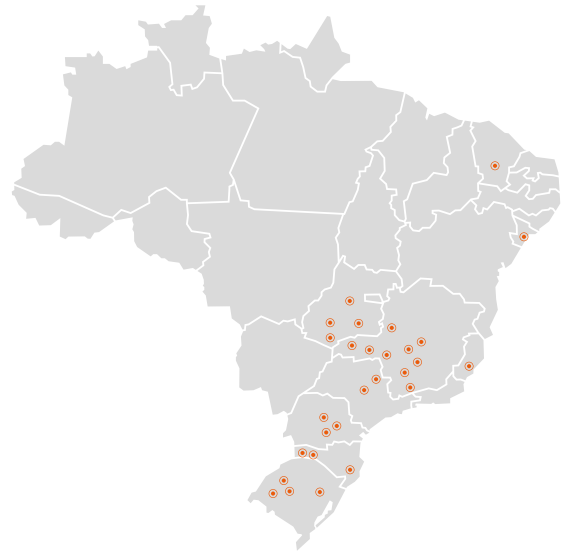
g	e	r	a	r	FAZ
g	e	r	a	r	DIFERENÇA
g	e	r	a	r	FAZER
g	e	r	a	r	PARTE
l	e	i	t	e	

O **GERAR Leite** é um grupo especializado em reprodução aplicada ao rebanho que existe desde 2014. Composto por um seleto grupo de médicos e veterinários, seu objetivo é discutir resultados e inovações referentes a protocolos em tempo fixo – **IATF** e **TETF**.

Em apenas três anos, o grupo saltou de 70 para 185 profissionais. Essa evolução contribuiu para o grande aumento na quantidade e qualidade dos dados coletados e analisados. Atualmente, o **GERAR Leite** possui profissionais nos estados de SP, MG, PR, GO, RS, SC, CE, ES e SE. Esta diversidade também enriquece a análise dos dados.

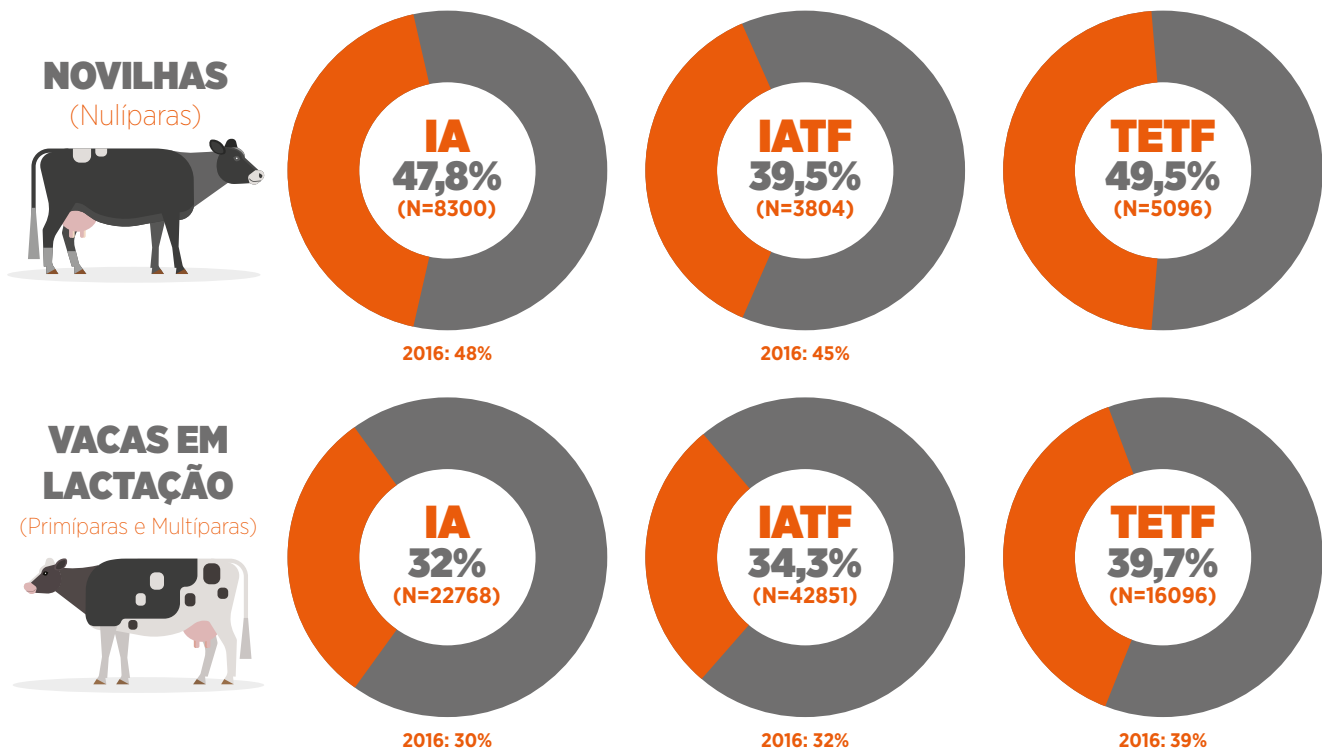
Agora em 2017 foram analisados 191 mil dados oriundos de 540 fazendas. Para efeito de comparação, no primeiro ano de atuação do **Grupo GERAR Leite** foram 40 mil dados analisados de 110 fazendas.

Os principais dados de 2017 você confere nesse benchmarking.



IA CONVENCIONAL X IATF X TETF

Taxa de concepção aos 30 dias – SP, MG, GO, PR, SC e RS



NAS VACAS EM LACTAÇÃO, A IATF/TETF PROPORCIONOU RESULTADOS SUPERIORES EM RELAÇÃO À IA CONVENCIONAL



Dados Gerais de Inseminação (IA Convencional + IATF)

Taxa de concepção aos 30 dias

NOVILHAS

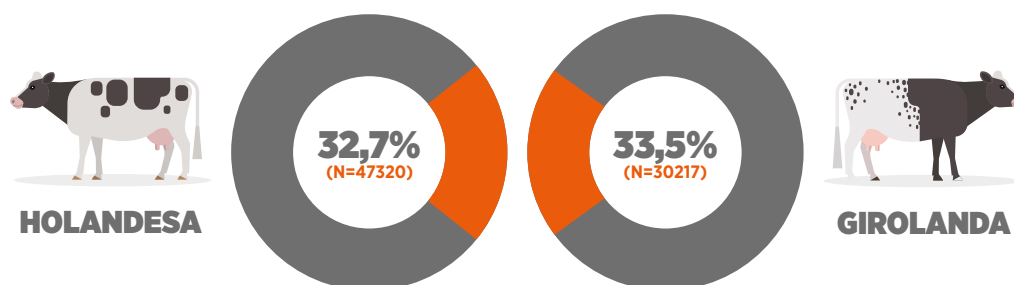
GERAR SP e SUL MG	37,2% (N=2275)
GERAR SC e RS	50,2% (N=532)
GERAR GO	37,9% (N=1979)
GERAR PR	45,6% (N=520)
GERAR MG	37,3% (N=4496)

VACAS EM LACTAÇÃO (Primíparas e Multiúparas)

SP e SUL MG	32,6% (N=22751)
SC e RS	38,7% (N=3542)
GO	31,2% (N=12344)
PR	31% (N=7095)
MG	31,9% (N=31786)

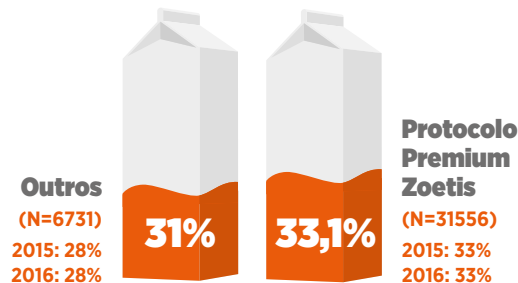
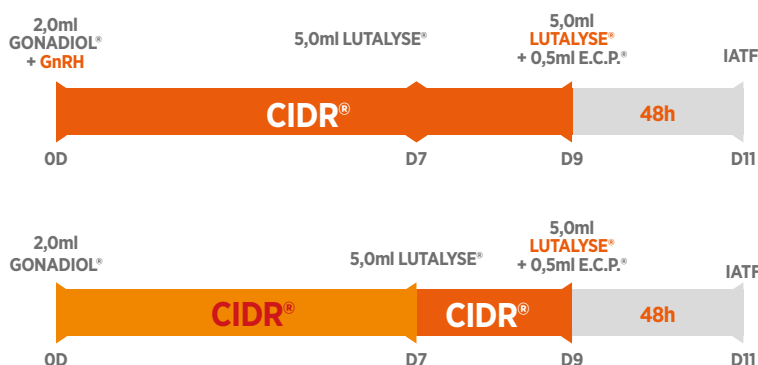
RAÇA

Taxa de concepção aos 30 dias de vacas em lactação submetidas somente à IATF



Protocolos Premium Zoetis - VACAS HOLANDESAS

Taxa de concepção aos 30 dias - SP, MG, GO, PR, SC e RS



MAIORES TAXAS DE CONCEPÇÃO NA IATF COM O USO DOS PROTOCOLOS PREMIUM ZOETIS¹

Taxa de prenhez com sêmen sexado (IA CONVENCIONAL x IATF)

NOVILHAS

IA CONVENCIONAL	41,6% (N=3802)
IATF	37,5% (N=957)

VACAS EM LACTAÇÃO (Primíparas e Multiúparas)

IA CONVENCIONAL	33,3% (N=360)
IATF	31,8% (N=800)

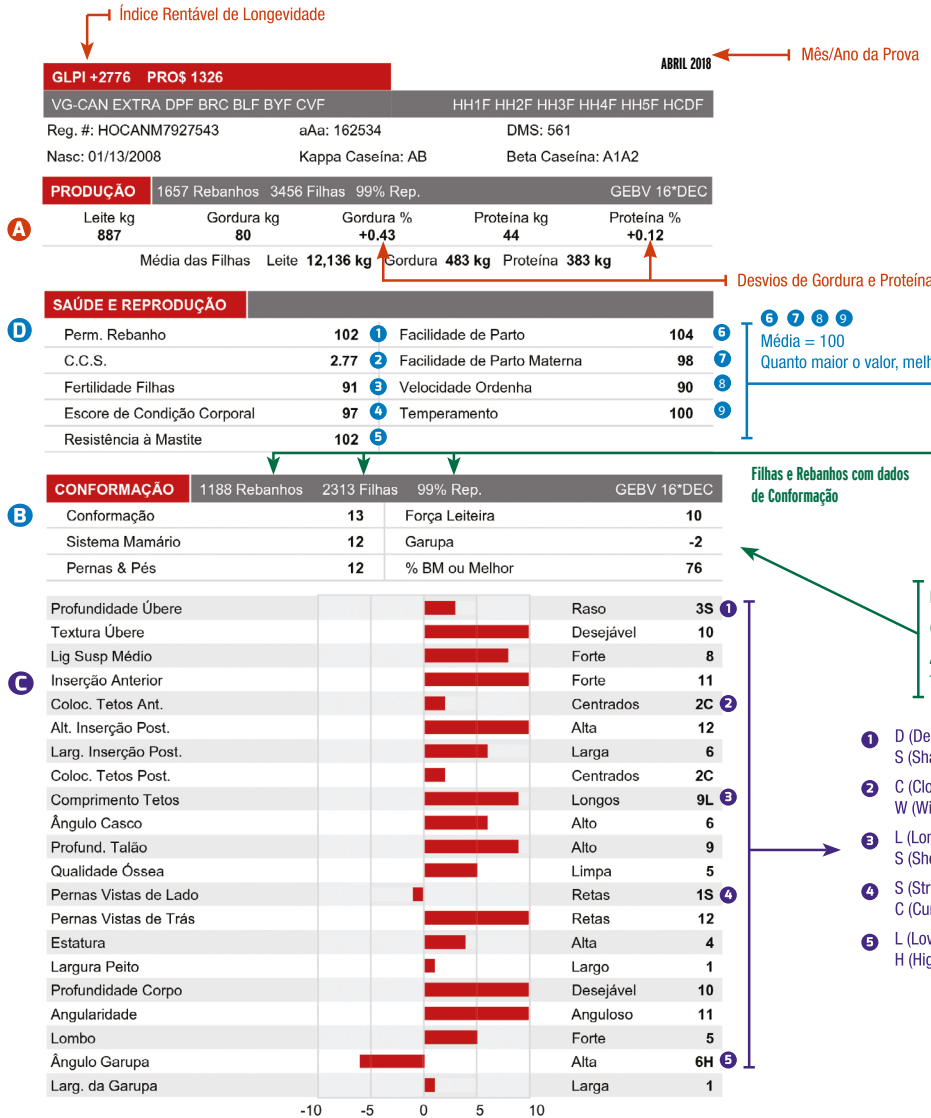
Referência 1: Effect of adding a gonadotropin-releasing-hormone treatment at the beginning and a second prostaglandin F_{2α} treatment at the end of an estradiol based protocol for timed artificial insemination in lactating dairy cows during cool or hot seasons of the year. M. H. C. Pereira; Wiltbank, M. C.; Barbosa, L. F. S. P.; Costa Júnior, W. M.; Carvalho, M. A. P.; Vasconcelos, J. L. M. Journal of Dairy Science (2014).

Referência 2: J. P. Albuquerque, M. H. C. Pereira e J. L. M. Vasconcelos - Resumo SBTE 2014. (Avaliação de duas prostaglandinas - Dinoprost X Cloprostenol, durante protocolos de sincronização de estro à base de E2 e P4).

Copyright Zoetis Indústria de Produtos Veterinários Ltda. Todos os direitos reservados.

Material produzido em julho de 2017. Para informações, consulte o SAC: 0800 011 19 19. Código 30001704.

ENTENDA AS PROVAS CANADENSES (LPI)



- Média = 100 Quanto maior o valor, melhor.
- Varia de 2,25 a 4,25 – Média: 3,00 Quanto menor o valor, melhor C.C.S apresenta correlação direta com incidência de mastite.
- Média = 100 Quanto maior o valor, melhor. Índice composto por: 10% idade ao 1º serviço / 25% intervalo de parição ao 1º serviço / 65% não retorno das vacas a cio após 56 dias de I.A.
- Escore de Condição Corporal - índice que objetiva demonstrar a capacidade de transmissão da condição corporal das filhas no período pós parto. Animais de melhor condição corporal mostram melhor balanço energético no pós parto e há forte relação com fertilidade. Expresso em Valor Genético Relativo. Média = 100. Valores maiores são mais desejáveis.
- Resistência a Mastite - índice que objetiva demonstrar a capacidade de transmissão de filhas que tenham menor incidência de mastite. Alia os dados de Escore de Células Somáticas, Profundidade de Úbere, Inserção de Úbere Anterior, Escore de Condição Corporal e Registros oficiais de casos de mastite clínica. Expresso em Valor Genético Relativo. Média = 100. Valores maiores são mais desejáveis.



- D (Deep) - Profundo S (Shallow) - Raso
- C (Close) - Fechado W (Wide) - Largo
- L (Long) - Longo S (Short) - Curto
- S (Straight) - Reta C (Curved) - Curvada
- L (Low) - Baixa H (High) - Alta

ÍNDICE DE PRODUÇÃO VITALÍCIA ou **DE RENTABILIDADE VITALÍCIA** – O LPI é, em outras palavras, a expressão em um único valor do mérito genético total de um touro baseado na produção, conformação e nas características funcionais que afetam a durabilidade e rentabilidade de suas filhas.

VALOR GENÉTICO ESTIMADO (EBV) – As provas para produção são expressas como Valores Genéticos Estimados (EBVs), que são medidos em Quilogramas convertidos para Equivalente de Maturidade para os rendimentos de Leite, Gordura e Proteína. O EBV publicado para leite, gordura e proteína é a média obtida das 3 primeiras lactações das filhas dos touros. Também são publicados EBVs para percentuais de gordura e proteína.

“CANADIAN TEST DAY MODEL” ou **MODELO CANADENSE DE TESTE DIÁRIO** – A CDN (Canadian Dairy Network) é a responsável por calcular as provas de produção para touros e vacas usando o CTDM, que compara as filhas de cada touro com suas contemporâneas usando os dados do dia do controle leiteiro. Desta forma, não há projeção de lactação das filhas no CTDM, resultando em uma análise múltipla de cada lactação de cada filha do touro. As características de produção (leite, gordura e proteína) são avaliadas e comparadas com as informações do controle leiteiro do dia. Com este método, é possível calcular outra característica importante, que é a Persistência de Lactação das filhas de cada touro, ou seja, o padrão da curva de lactação média das filhas do touro.

BASE GENÉTICA MÓVEL – Os Valores Genéticos Estimados (EBVs), para Produção e Conformação são calculados em relação a uma base genética móvel que é atualizada anualmente no mês de Abril. Em 2014, a base móvel incluiu todas as vacas que pariram no ano de 2010. Os touros em atividade tendem a apresentar valores de EBVs para produção mais altos, uma vez que suas provas foram calculadas em relação à base atual. O contrário acontece com os touros mais antigos cujos EBVs tendem a baixar à medida que a base vai sendo ajustada.

DESVIO PADRÃO – Simplesmente falando, Desvio Padrão nos diz a que distância está a prova de um touro da média de todos os touros da população analisada. O gráfico ao lado da prova, nos mostra a distribuição normal das provas de conformação dos touros, onde 68% dos touros colocam-se de -5 até +5 na curva, 95% colocam-se de -10 até +10, 99,7% de -15 até +15, etc... (mudar gráfico). Em outras palavras, a maioria dos touros apresenta valores próximos a média, enquanto uns poucos touros irão se colocar na extremidade alta e outros poucos na extremidade baixa. Pouquíssimos touros irão alcançar o valor extremo de + ou - 20, pois como o gráfico mostra a grande maioria dos touros (99,7%) situam-se de -15 até +15 na curva normal.

A PRODUÇÃO: Baseados no “Canadian Test Day Model” (CTDM), tomam-se as médias dos Valores Genéticos Estimados (EBV) da 1ª, 2ª e 3ª lactações para leite, gordura e proteína, chegando-se a valor único para publicação das provas para quantidades de leite, gordura e proteína. Valores dos desvios percentuais para gordura e proteína também são divulgados. Utiliza-se base genética móvel para expressar os Valores Genéticos Estimados (EBV) para Produção.

B CONFORMAÇÃO: As provas de conformação são divulgadas em Valores Genéticos Estimados (EBV), utilizando-se de escala com magnitude de -20 até +20, com graduações de 5 pontos. Utiliza-se base genética móvel para expressar os Valores Genéticos Estimados (EBV) para Conformação. A prova para Conformação é baseada na 1ª classificação linear das filhas dos touros no 1º parto. A classificação das filhas cria as bases dos EBVs para as características principais e descritivas.

Características principais servem como primeira ferramenta de seleção para diminuir o número de touros a se analisar, por exemplo, o cliente que busca touros para corrigir sistema mamário deverá analisar aqueles que apresentam valores acima de +5 na característica primária Sistema Mamário. Características descritivas são utilizadas para selecionar touros para melhorar determinada característica, por exemplo, o cliente que busca touros para melhorar largura de inserção posterior do úbere deverá buscar aqueles que apresentem prova acima de +5 para esta característica descritiva.

C CARACTERÍSTICAS DESCRITIVAS: Como já citado anteriormente, os valores para as características descritivas são obtidos da mesma maneira que obtemos os das características principais, porém focando em características específicas. Geralmente os maiores valores são os preferíveis exceto para as chamadas características de valor médio (ângulo de garupa, vista lateral de pernas traseiras, profundidade de úbere, colocação e comprimento de tetos anteriores e colocação de tetos traseiros). Para estas chamadas características de valor médio, quanto maior o número, maior a tendência indicada pela letra (ex: 9S significa alta tendência em transmitir pernas retas, “straight”, quando em visão lateral). Nestes casos, valores de “0” são considerados os mais corretos.

D CARACTERÍSTICAS FUNCIONAIS: Constituem-se num grupo de avaliações genéticas para serem usadas como auxiliares no manejo do rebanho. Evitando o uso de touros significativamente abaixo da média racial para estas características, os criadores podem melhorar a eficiência geral de seu programa de cruzamento. Evitar o uso de touros muito abaixo da média especialmente em duas gerações seguidas. As provas das características funcionais são expressas em Valores Genéticos Relativos (RBV), onde a base será sempre 100. Valores acima de 100 são desejáveis. A exceção é para a característica Score de Células Somáticas, onde a base é 3,0 e valores abaixo desta base são desejáveis.

ENTENDA AS PROVAS AMERICANAS (JPI)

Índice de Desempenho Total (TPI)

Combina mérito genético do animal para as características de produção, tipo e funcionais em um só índice, classificando os touros pela sua habilidade em transmitir um equilíbrio destas características. Quanto maior, melhor.

DEZEMBRO 2016 ← Mês/Ano da Prova

GTPÍ 1784

GP-CAN EXTRA TD TL TV TV HH1F HH2F HH3F HH4F HH5F HCDF

Reg. #: HOUSAM133573930 aAa: 321456 DMS: 234,345
 Nasc: 08/08/2002 Beta Caseína: A2A2 Kappa Caseína: AA

Filhas e rebanhos com dados de produção
 Confiabilidade (aumenta com o ingresso de mais filhas e/ou rebanhos).

PRODUÇÃO		13338 Rebanhos	44255 Filhas	99% Rep.	MACE-G / 12-16
Leite lbs	Gordura lbs				
434	21				
NM\$ 128	CM\$ 126	FMS 133	GM\$ 127	DWPS	

Desvios de Gordura e Proteína

SAÚDE E REPRODUÇÃO

1 Vida Produtiva	0.6	6 Facilidade de Parto	8.0%
2 C.C.S.	3.08	7 Fac. Parto Filhas	9.2%
3 Taxa de Prenhez das Filhas	0.4	8 Mortalidade das Crias	10.2%
4 Índice de Fertilidade	-0.1	Natimorto Filhas	12.4%
5 Eficiência Alimentar	52		

Mérito Líquido (NM)

Lucro líquido adicional que a progênie irá trazer ao longo de sua vida (calculado para 3 lactações).

6 Facilidade de Parto:
 Percentual de partos com assistência quando novilhas são inseminadas com este touro.

7 Facilidade de Parto das Filhas:
 Percentual de partos com assistência quando novilhas deste touro são inseminadas com touros médios.

8 Mortalidade das Crias:
 Percentual de crias que morrem até 48hrs após o nascimento.

CONFORMAÇÃO

CONFORMAÇÃO		8889 Rebanhos	27025 Filhas	98% Rep.	MACE / 12-16
PTAT	0.15	Composto de Corpo			-0.80
Úbere Comp.	1.56	Composto Leiteiro			-0.83
P&P Comp.	-0.71				

Estatura		Baixa	-0.56
Força		Debil	-0.97
Profundidade de Corpo		Raso	-1.04
Angulosidade		Costelas Fechadas	-0.48
Ângulo de Garupa		Ísquios Baixos	+0.70
Largura Garupa		Estreita	-0.69
Pernas Vistas de Lado		Retas	-0.53
Pernas Vistas de Trás		Fechadas	-1.30
Ângulo Casco		Fraco	-0.15
P&P Pontuação		Baixa	-0.95
Inserção Úbere Anterior		Forte	+2.23
Altura Úbere Posterior		Alta	+1.84
Largura Úbere Posterior		Larga	+1.69
Lig. Médio		Forte	+0.09
Profundidade Úbere		Raso	+2.43
Coloc. Tetos Ant.		Abertos	-0.63
Coloc. Tetos Post.		Abertos	-0.71
Comprimento Tetos Anteriores		Curto	-0.73

Baseado na classificação das filhas
 Média: 0
 Varia de -3 a +3

Baseado na classificação das filhas
 Média: 0
 Varia de -3 a +3
 Valores maiores são melhores, com exceção das seguintes características, onde "0" é o ideal:
 Ângulo de Garupa, Pernas Vista de Lado, Colocação dos Tetos Anteriores e Comprimento dos Tetos Anteriores.

Habilidade Prevista de Transmissão - Tipo (PTAT)
 Média: 0
 Varia de -3 a +3
 Números maiores são melhores.

1 Vida Produtiva:

Medida de longevidade, incluindo informações de produção. Valores maiores são mais desejáveis. Expressa em meses a mais ou a menos que as filhas, em média, permanecem produzindo no rebanho.

2 Score de Células Somáticas (C.C.S.):

Um índice indicativo da resistência a mastite baseado na medida direta da contagem de células somáticas nas amostras de leite. Valores menores são mais desejáveis.

3 Taxa de Prenhez das Filhas:

Percentual de vacas vazias que ficam prenhas a cada período de 21 dias. Um touro com DPR de +1 significa que suas filhas têm 1% a mais de probabilidade de engravidarem neste período / ciclo quando comparadas as filhas de um touro com DPR "0". Cada 1 ponto

4 Índice de Fertilidade:

Índice que objetiva demonstrar capacidade de transmissão de fertilidade nas filhas.
 18% Tx. Concepção Novilhas (HCR) + 18% Tx. Concepção Vacas (CCR) + 64% Tx. Prenhês das Filhas (DPR).

5 Eficiência Alimentar:

Índice que objetiva demonstrar a capacidade de transmissão da eficiência alimentar das filhas.
 Eficiência Alimentar = (Valor em US\$ do leite produzido) - (Custo alimentação para o leite extra produzido) - (Custo extra de manutenção)

MODELO ANIMAL – O modelo animal é uma metodologia usada para cálculo de Habilidades Previstas de Transmissão. As avaliações são baseadas no animal e seu relacionamento com outros animais avaliados. Informações do animal em si, seus ancestrais e sua progênie são incorporadas, com todas as conhecidas relações entre eles consideradas.

ÍNDICE DESEMPENHO JERSEY (JPI) – O objetivo deste índice é incluir características que tenham impacto na lucratividade do animal.

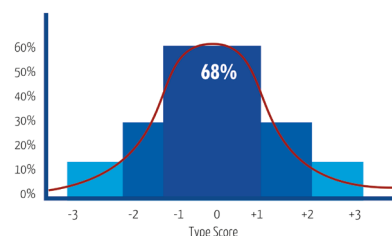
CARACTERÍSTICAS DE PRODUÇÃO – As características de produção são expressas em habilidade prevista de transmissão (PTAs), que é uma estimativa da superioridade ou inferioridade genética que um animal irá transmitir a sua progênie. Nos EUA, as PTAs para produção são expressas em libras (Lbs).

CARACTERÍSTICAS DE TIPO – As características de tipo são expressas em Habilidade Padrão de Transmissão (STAs).

Isso permite que comparemos facilmente diferentes características de um mesmo touro em uma mesma escala. O gráfico ao lado ilustra a distribuição normal das provas dos touros para características de conformação.

DESVIOS PADRÃO – O desvio padrão nos diz o quanto o touro se afasta da média de todos os touros da raça para determinada característica.

O gráfico ao lado mostra a distribuição normal das provas dos touros para tipo, com 68% dos touros variando de -1 a +1, 95% de -2 a +2, 99% de -3 a +3, etc. Para a maioria dos touros, as provas estarão próximas a média, enquanto que poucos touros estarão nos extremos positivos ou negativos.



TOP 5

Jersey | Abril 2018

JPI

COMPLETELY	198
CRAZE	187
DANCER	187
NXLEVEL	182
MESSI	169

PTA Tipo

CHOICE	2,80
RIG	2,40
BALIN	2,40
RUTHLESS	2,30
GENOMINATOR	2,30

Vida Produtiva

CRAZE	6,40
DURABLE	5,50
GENOMINATOR	5,40
CHANGE UP	5,30
CHOICE	4,50

PTA Leite

COMPLETELY	1738
MONEYBAG	1687
LIFT OFF	1608
DANCER	1562
HARLEM	1410

Sist. Mamário

CHOICE	41,5
BALIN	37,7
RIG	29,3
JOEL	29,2
SKYCLASS	28,1

C. C. S.

ARCHETYPE	2,64
LIFT OFF	2,77
GENOMINATOR	2,79
HARLEM	2,80
FORT	2,83

PTA Gordura

DANCER	96
MESSI	94
COMPLETELY	86
NXLEVEL	81
CHECKMATE	68

PTA % Gordura

BEAUTIFULL	0,26
DEWEY	0,20
BRUCE	0,19
JUDO	0,15
CHANGE UP	0,14

Fert. Filhas

DILLAN	2,0
JUDO	1,5
CRAZE	1,3
FORT	0,8
BALIN	0,8

PTA Proteína

COMPLETELY	67
MONEYBAG	63
MESSI	63
DANCER	61
NXLEVEL	59

PTA % Proteína

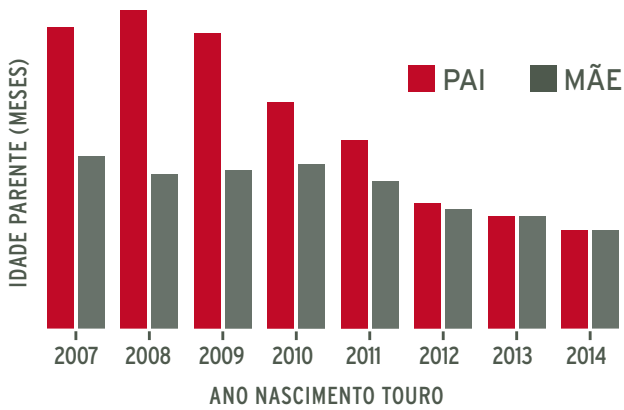
DEWEY	0,12
BEAUTIFULL	0,12
BRUCE	0,11
JUDO	0,09
JOEL	0,09

Mérito Líquido

COMPLETELEY	639
DANCER	627
CRAZE	626
NXLEVEL	580
MESSI	550

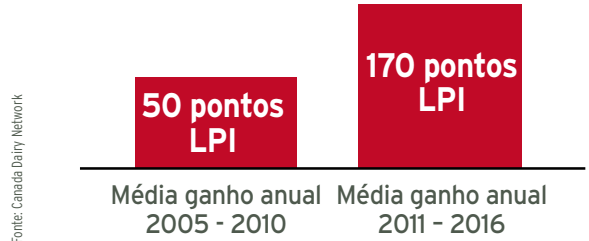


INTERVALOS ENTRE GERAÇÕES REDUZIDO

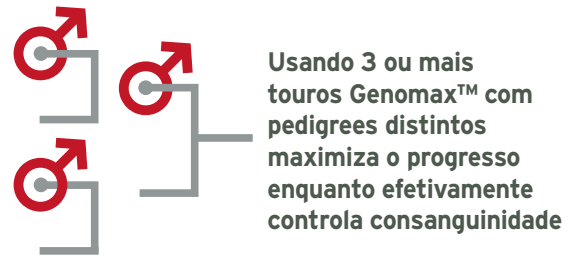


Idade dos parentes do touros comercializados. Fonte: Paul VanRaden, USDA, 2016

DOBRE O GANHO



PRINCÍPIOS PRÁTICOS



RÁPIDO PROGRESSO GENÉTICO



Fonte: Dr. Bennet Cassell, Virginia Tech

MAIORIA DOS TOUROS ATIVOS EM IA SÃO COM PROVA GENÔMICA



Apresentado por John B. Cole, USDA, Outubro 2016

METAS SEMEX



dos top touros em GTPI (dos top 20, 100, 200, 400...)

Liderança em Genética

A DIFERENÇA SEMEX

JX SHOT OF NAT AMBITION {4}

0200JE01067 JX LEONEL {3} x CRITIC-P x RENEGADE



NOVO



Registro Nacional:

ABRIL 2018

GJPI 147 BBR 91 JH1F JH2F

Reg. #: JEUSAM67274784 aAa: 342516 DMS: 345,234
 Nasc: 09/06/2015 Kappa Caseína: BB Beta Caseína: A2A2

PRODUÇÃO		G Rebanhos	G Filhas	75% Rep.	CDCB-G / 04-18				
Leite lbs	1155	Gordura lbs	48	Gordura %	-0.03	Proteína lbs	44	Proteína %	+0.01
NMS	468	CMS	488	FMS	425	GMS	374		

SAÚDE E REPRODUÇÃO

Vida Produtiva	3.8
C.C.S.	2.86
Taxa de Prenhez das Filhas	-1.6
Sobrevivência	1.5

CONFORMAÇÃO G Rebanhos G Filhas 74% Rep. AJCA-G / 04-18

PTAT	1.8
Índice de Úbere no Jersey	27.5

Estatura	+1.0	Alta	+1.0
Força	+0.6	Forte	+0.6
Angulosidade	+0.2	Costelas Abertas	+0.2
Ângulo de Garupa	-0.5	Ísquios Altos	-0.5
Largura Garupa	+1.0	Larga	+1.0
Pernas Vistas de Lado	-0.6	Retas	-0.6
Ângulo Casco	+0.4	Forte	+0.4
Inserção Úbere Anterior	+2.8	Forte	+2.8
Altura Úbere Posterior	+1.7	Alta	+1.7
Largura Úbere Posterior	+0.2	Larga	+0.2
Lig. Médio	+0.1	Forte	+0.1
Profundidade Úbere	+3.1	Raso	+3.1
Coloc. Tetos Ant.	+0.8	Fechados	+0.8
Coloc. Tetos Post.	+0.7	Centrados	+0.7
Comprimento Tetos Anteriores	+0.1	Longos	+0.1



SUNSET CANYON RENEGADE ANTHEM - AVÓ

ALL LYNNS ARCHETYPE

0200JE01010 PERFORM x VALENTINO x JACE



Registro Nacional:

ABRIL 2018

GJPI 76 BBR 100 JH1F JH2F

Reg. #: JEUSAM118519898 aAa: 354126 DMS: 345
 Nasc: 05/10/2013 Kappa Caseína: BB Beta Caseína: A2A2

PRODUÇÃO		13 Rebanhos	30 Filhas	87% Rep.	CDCB-G / 04-18				
Leite lbs	780	Gordura lbs	25	Gordura %	-0.06	Proteína lbs	14	Proteína %	-0.07
NMS	265	CMS	261	FMS	279	GMS	151		

Média das Filhas Leite 21,983 lbs Gordura 973 lbs Proteína 767 lbs

SAÚDE E REPRODUÇÃO

Vida Produtiva	4.2
C.C.S.	2.64
Taxa de Prenhez das Filhas	-2.9
Sobrevivência	-0.1

CONFORMAÇÃO 4 Rebanhos 8 Filhas 80% Rep. AJCA-G / 04-18

PTAT	2.0
Índice de Úbere no Jersey	19.6

Estatura	+1.4	Alta	+1.4
Força	+0.6	Forte	+0.6
Angulosidade	+2.0	Costelas Abertas	+2.0
Ângulo de Garupa	+0.7	Ísquios Baixos	+0.7
Largura Garupa	+0.4	Larga	+0.4
Pernas Vistas de Lado	+0.8	Curvas	+0.8
Ângulo Casco	+0.1	Forte	+0.1
Inserção Úbere Anterior	+0.9	Forte	+0.9
Altura Úbere Posterior	+1.8	Alta	+1.8
Largura Úbere Posterior	+1.5	Larga	+1.5
Lig. Médio	+1.6	Forte	+1.6
Profundidade Úbere	+0.9	Raso	+0.9
Coloc. Tetos Ant.	+1.4	Fechados	+1.4
Coloc. Tetos Post.	+1.3	Centrados	+1.3
Comprimento Tetos Anteriores	-0.1	Curto	-0.1



ALISHA JACE OF HILLPOINT - AVÓ

AHLEM BALIN

0200JE01014 FRONTRUNNER x ACTION x IATOLA



Registro Nacional: ABRIL 2018

GJPI 99		BBR 100 JH1F JH2F	
Reg. #: JEUSAM72520700	aAa: 234165	DMS: 126	
Nasc: 12/24/2013	Kappa Caseína: BB	Beta Caseína: A1A2	
PRODUÇÃO		CDCB-G / 04-18	
Leite lbs	Gordura lbs	Gordura %	Proteína lbs
-50	19	+0.11	2
NM\$ 303	CM\$ 311	FM\$ 284	GM\$ 280

SAÚDE E REPRODUÇÃO	
Vida Produtiva	4.3
C.C.S.	2.91
Taxa de Prenhez das Filhas	0.8
Sobrevivência	2.7

CONFORMAÇÃO		AJCA-G / 04-18	
PTAT	2.4		
Índice de Úbere no Jersey	37.7		

Estatura		Alta	+1.8
Força		Debil	-1.1
Angulosidade		Costelas Abertas	+1.6
Ângulo de Garupa		Ísquios Altos	-0.7
Largura Garupa		Larga	+0.3
Pernas Vistas de Lado		Retas	-0.3
Ângulo Casco		Forte	+1.3
Inserção Úbere Anterior		Forte	+2.8
Altura Úbere Posterior		Alta	+2.2
Largura Úbere Posterior		Larga	+1.2
Lig. Médio		Forte	+1.3
Profundidade Úbere		Raso	+3.9
Coloc. Tetos Ant.		Fechados	+1.1
Coloc. Tetos Post.		Centrados	+1.4
Comprimento Tetos Anteriores		Curtos	0.0



AHLEM ACTION BUTTONS 31973 - MÃE

FDL BARCELONA

0200JE01048 BARNABAS x PREMIER x CELEBRITY



Registro Nacional: ABRIL 2018

GPA LPI +2058 PRO\$ 1882		JH1C JH2F	
Reg. #: JECANM109427545	aAa: 465321	DMS: 246,456	
Nasc: 02/10/2015	Kappa Caseína: AB	Beta Caseína: A2A2	
PRODUÇÃO		GPA 18*APR	
Leite kg	Gordura kg	Gordura %	Proteína kg
1189	75	+0.21	52
			Proteína % +0.10

SAÚDE E REPRODUÇÃO			
Perm. Rebanho	101	Facilidade de Parto	90
C.C.S.	2.89	Facilidade de Parto Materna	99
Fertilidade Filhas	101	Velocidade Ordenha	108
Score de Condição Corporal	99	Temperamento	102
Resistência à Mastite	101	Resistência A Doenças Metabólicas	101

CONFORMAÇÃO		GPA 18*APR	
Conformação	10	Força Leiteira	6
Sistema Mamário	10	Garupa	5
Pernas & Pés	6		

Profundidade Úbere		Raso	2S
Textura Úbere		Desejável	10
Lig Susp Médio		Forte	11
Inserção Anterior		Forte	1
Coloc. Tetos Ant.		Centrados	5C
Alt. Inserção Post.		Alta	7
Larg. Inserção Post.		Larga	9
Coloc. Tetos Post.		Centrados	5C
Comprimento Tetos		Curtos	3S
Ângulo Casco		Alto	3
Profund. Talão		Alto	3
Qualidade Ossea		Limpa	1
Pernas Vistas de Lado		Retas	7S
Pernas Vistas de Trás		Retas	6
Estatura		Alta	8
Largura Peito		Largo	4
Profundidade Corpo		Desejável	2
Angularidade		Angularoso	8
Lombo		Fraco	-3
Ângulo Garupa		Baixa	7L
Larg. da Garupa		Larga	5



FDL PREMIER BELLE - MÃE

LEGENDAIRY BOURBON

0200JE01105 NXLEVEL x PLUS {5} x VALENTINO

NOVO



Registro Nacional:

ABRIL 2018

GJPI 174		BBR 100 JH1F JH2F		
Reg. #: JEUSAM119729720	aAa: 243615	DMS: 561		
Nasc: 06/26/2016	Kappa Caseína: BB	Beta Caseína: A2A2		
PRODUÇÃO	G Rebanhos	G Filhas	73% Rep.	CDCB-G / 04-18
Leite lbs 1306	Gordura lbs 78	Gordura % +0.08	Proteína lbs 59	Proteína % +0.06
NMS 543	CMS 576	FMS 468	GMS 437	

SAÚDE E REPRODUÇÃO

Vida Produtiva	2.5
C.C.S.	2.98
Taxa de Prenhez das Filhas	-2.7
Sobrevivência	-2.2

CONFORMAÇÃO	G Rebanhos	G Filhas	74% Rep.	AJCA-G / 04-18
PTAT	2.1			
Índice de Úbere no Jersey	17.1			

Estatura				Alta	+1.6
Força				Debil	-0.3
Angulosidade				Costelas Abertas	+2.4
Ângulo de Garupa				Ísquios Baixos	+0.8
Largura Garupa				Larga	+0.3
Pernas Vistas de Lado				Retas	-0.3
Ângulo Casco				Forte	+0.1
Inserção Úbere Anterior				Forte	+1.1
Altura Úbere Posterior				Alta	+2.5
Largura Úbere Posterior				Larga	+1.8
Lig. Médio				Forte	+0.6
Profundidade Úbere				Raso	+0.9
Coloc. Tetos Ant.				Fechados	+0.8
Coloc. Tetos Post.				Centrados	+0.2
Comprimento Tetos Anteriores				Longos	+0.1

RIVER VALLEY CECE CHOICE

0200JE10027 TORPEDO x AXIS x CELEBRITY



NOVO



Registro Nacional:

ABRIL 2018

GJPI 144		BBR 100 JH1F JH2F		
Reg. #: JE840M3133234718	aAa: 432516	DMS: 126		
Nasc: 12/06/2016	Kappa Caseína: BB	Beta Caseína: A2A2		
PRODUÇÃO	G Rebanhos	G Filhas	73% Rep.	CDCB-G / 04-18
Leite lbs 811	Gordura lbs 50	Gordura % +0.06	Proteína lbs 33	Proteína % +0.02
NMS 453	CMS 472	FMS 412	GMS 328	

SAÚDE E REPRODUÇÃO

Vida Produtiva	4.5
C.C.S.	2.86
Taxa de Prenhez das Filhas	-3.1
Sobrevivência	0.4

CONFORMAÇÃO	G Rebanhos	G Filhas	74% Rep.	AJCA-G / 04-18
PTAT	2.8			
Índice de Úbere no Jersey	41.5			

Estatura				Alta	+1.7
Força				Forte	+0.4
Angulosidade				Costelas Abertas	+1.4
Ângulo de Garupa				Ísquios Baixos	+0.6
Largura Garupa				Larga	+0.7
Pernas Vistas de Lado				Retas	-0.8
Ângulo Casco				Forte	+1.0
Inserção Úbere Anterior				Forte	+3.5
Altura Úbere Posterior				Alta	+3.0
Largura Úbere Posterior				Larga	+1.0
Lig. Médio				Forte	+1.1
Profundidade Úbere				Raso	+3.6
Coloc. Tetos Ant.				Fechados	+2.2
Coloc. Tetos Post.				Centrados	+0.5
Comprimento Tetos Anteriores				Curtos	-0.3



LYON CELEBRITY CECE - AVÓ

RIVER VALLEY C. CHANGE UP

0200JE10010 GENOMINATOR x HILARIO x LEGAL



SHAN-MAR HILARIO CHARLEY MB-87 2 ANOS - MÃE



SHAN-MAR HILARIO CHARLEY MB-87 2 ANOS - MÃE



SHAN-MAR LEGAL CHARISMA MB-88 - AVÓ

Registro Nacional:

ABRIL 2018

GJPI 156		BBR 100 JH1C JH2F		
Reg. #: JE840M3126479215	aAa: 651423	DMS: 345,456		
Nasc: 07/25/2015	Kappa Caseína: BB	Beta Caseína: A2A2		
PRODUÇÃO	G Rebanhos	G Filhas	76% Rep.	CDCB-G / 04-18
Leite lbs 604	Gordura lbs 57	Gordura % +0.14	Proteína lbs 35	Proteína % +0.07
NM\$ 511	CM\$ 542	FMS 441	GM\$ 441	

SAÚDE E REPRODUÇÃO	
Vida Produtiva	5.3
C.C.S.	2.89
Taxa de Prenhez das Filhas	-0.4
Sobrevivência	0.5

CONFORMAÇÃO		G Rebanhos	G Filhas	76% Rep.	AJCA-G / 04-18
PTAT		2.1			
Índice de Úbere no Jersey		22.6			

Estatura				Alta	+1.0
Força				Forte	+0.2
Angulosidade				Costelas Abertas	+1.0
Ângulo de Garupa				Ísquios Altos	-0.1
Largura Garupa				Larga	+0.6
Pernas Vistas de Lado				Retas	-0.2
Ângulo Casco				Forte	+1.2
Inserção Úbere Anterior				Forte	+2.2
Altura Úbere Posterior				Alta	+1.3
Largura Úbere Posterior				Larga	+0.8
Lig. Médio				Forte	+0.6
Profundidade Úbere				Raso	+2.2
Coloc. Tetos Ant.				Fechados	+0.5
Coloc. Tetos Post.				Centrados	+1.0
Comprimento Tetos Anteriores				Curtos	0.0

JX RIVER VALLEY CHECKMATE {5}

0200JE10008 HARRIS x CELEBRITY



Patty Jones



Crystal Fisher

LYON CELEBRITY CECE MB-88 2 ANOS - MÃE



Crystal Fisher

LYON CELEBRITY CECE MB-88 2 ANOS - MÃE



Crystal Fisher

LYON CHARACTER EX-94 - AVÓ

Registro Nacional:

ABRIL 2018

GJPI 152		BBR 100 JH1C JH2F		
Reg. #: JE840M3126479255	aAa: 435216	DMS: 456		
Nasc: 06/18/2015	Kappa Caseína: BB	Beta Caseína: A2A2		
PRODUÇÃO	G Rebanhos	G Filhas	77% Rep.	CDCB-G / 04-18
Leite lbs 1371	Gordura lbs 68	Gordura % +0.01	Proteína lbs 53	Proteína % +0.02
NM\$ 474	CM\$ 498	FMS\$ 422	GM\$ 381	

SAÚDE E REPRODUÇÃO				
Vida Produtiva	2.4			
C.C.S.	2.87			
Taxa de Prenhez das Filhas	-2.4			
Sobrevivência	-2.4			
CONFORMAÇÃO	G Rebanhos	G Filhas	77% Rep.	AJCA-G / 04-18
PTAT	1.2			
Índice de Úbere no Jersey	13.2			

Estatura				Alta	+1.0
Força				Forte	+0.4
Angulosidade				Costelas Abertas	+1.1
Ângulo de Garupa				Ísquios Baixos	+0.3
Largura Garupa				Larga	+0.1
Pernas Vistas de Lado				Retas	-0.1
Ângulo Casco				Forte	+0.1
Inserção Úbere Anterior				Forte	+0.7
Altura Úbere Posterior				Alta	+1.6
Largura Úbere Posterior				Larga	+0.8
Lig. Médio				Forte	+1.4
Profundidade Úbere				Raso	+0.5
Coloc. Tetos Ant.				Fechados	+0.2
Coloc. Tetos Post.				Centrados	+0.3
Comprimento Tetos Anteriores				Longos	+0.6

-2 -1 0 1 2

PAIXÃO PELA NUTRIÇÃO ANIMAL

Forneça aos seus animais, alimentos seguros, que permitam, explorar todo o potencial genético. Use rações algomix e obtenha maiores produtividades, com animais mais saudáveis.



Possuímos um amplo portfólio de produtos, para todas as espécies. Uma linha completa de produtos para bovinos, suínos, aves, peixes, cães e gatos, cavalos e demais animais de pequeno porte.

Estamos selecionando representantes e distribuidores em todo Brasil, entre em contato conosco.

*Pesquisa realizada pelo Globo Rural e Serasa Experian

RAÇÕES
ALGOMIX[®]

Av. Senador Atílio Fontana, 2630,
Jd. Panorama / Toledo-PR



(45) 3056-8600



algomix@algomix.com.br



www.algomix.com.br



RIVER VALLEY CIRCUS CRAZE

0200JE10001 LEMONHEAD x PHAROAH x VALENTINO



NOVO



GOFF PHAROAH CIRCUS ACT EX-90 - MÃE



GOFF PHAROAH CIRCUS ACT EX-90 - MÃE



GOFF PHAROAH CIRCUS ACT EX-90 - MÃE

Registro Nacional:

ABRIL 2018

GJPI 187		BBR 100 JH1F JH2F			
Reg. #:	JEUSAM75341001	aAa:	126435	DMS:	561,126
Nasc:	10/12/2015	Kappa Caseína:	BB	Beta Caseína:	A2A2
PRODUÇÃO		G Rebanhos	G Filhas	76% Rep.	CDCB-G / 04-18
Leite lbs	891	Gordura lbs	61	Gordura %	+0.09
NM\$	626	CM\$	647	FM\$	578
				Proteína lbs	38
				Proteína %	+0.03

SAÚDE E REPRODUÇÃO	
Vida Produtiva	6.4
C.C.S.	2.91
Taxa de Prenhez das Filhas	1.3
Sobrevivência	3.8

CONFORMAÇÃO		G Rebanhos	G Filhas	77% Rep.	AJCA-G / 04-18
PTAT	1.9				
Índice de Úbere no Jersey	25.1				

Estatura				Alta	+1.4
Força				Forte	+0.1
Angulosidade				Costelas Abertas	+0.9
Ângulo de Garupa				Ísquios Altos	-0.1
Largura Garupa				Larga	+0.6
Pernas Vistas de Lado				Retas	0.0
Ângulo Casco				Forte	+1.0
Inserção Úbere Anterior				Forte	+2.4
Altura Úbere Posterior				Alta	+1.9
Largura Úbere Posterior				Larga	+0.7
Lig. Médio				Forte	+0.6
Profundidade Úbere				Raso	+2.7
Coloc. Tetos Ant.				Fechados	+0.5
Coloc. Tetos Post.				Centrados	+0.3
Comprimento Tetos Anteriores				Longos	+1.1

-2 -1 0 1 2

PROGENESIS COMPLETELY

0200JE01116 NXLEVEL x MAGNUM x VOLCANO



NOVO



Registro Nacional:

ABRIL 2018

GJPI 198		BBR 100 JH1C JH2F		
Reg. #: JECANM109902120	aAa: 453216	DMS: 456		
Nasc: 09/09/2016	Kappa Caseína: AA	Beta Caseína: A2A2		
PRODUÇÃO	G Rebanhos	G Filhas	71% Rep.	CDCB-G / 04-18
Leite lbs 1738	Gordura lbs 86	Gordura % +0.02	Proteína lbs 67	Proteína % +0.02
NMS 639	CMS 664	FMS 585	GMS 563	

SAÚDE E REPRODUÇÃO

Vida Produtiva	3.6
C.C.S.	3.01
Taxa de Prenhez das Filhas	-0.8
Sobrevivência	-0.6

CONFORMAÇÃO

CONFORMAÇÃO	G Rebanhos	G Filhas	72% Rep.	AJCA-G / 04-18
PTAT	1.0			
Índice de Úbere no Jersey	7.0			

Estatura			Baixa	-0.1
Força			Debil	0.0
Angulosidade			Costelas Abertas	+1.2
Ângulo de Garupa			Ísquios Baixos	+1.1
Largura Garupa			Estreita	-0.2
Pernas Vistas de Lado			Retas	-0.1
Ângulo Casco			Fraco	-0.4
Inserção Úbere Anterior			Forte	+0.2
Altura Úbere Posterior			Alta	+1.6
Largura Úbere Posterior			Larga	+0.9
Lig. Médio			Forte	+1.0
Profundidade Úbere			Profundo	-0.1
Coloc. Tetos Ant.			Abertos	-0.6
Coloc. Tetos Post.			Centrados	+0.6
Comprimento Tetos Anteriores			Longos	+0.3



SUN VALLEY MAGNUM BENITA B+83 2 ANOS CAN - MÃE

PROGENESIS DANCER

0200JE01111 NXLEVEL x MAGNUM x VOLCANO



NOVO



Registro Nacional:

ABRIL 2018

GJPI 187		BBR 100 JH1F JH2F		
Reg. #: JECANM110129621	aAa: 423615	DMS: 234,246		
Nasc: 07/30/2016	Kappa Caseína: AB	Beta Caseína: A2A2		
PRODUÇÃO	G Rebanhos	G Filhas	71% Rep.	CDCB-G / 04-18
Leite lbs 1562	Gordura lbs 96	Gordura % +0.10	Proteína lbs 61	Proteína % +0.02
NMS 627	CMS 648	FMS 578	GMS 524	

SAÚDE E REPRODUÇÃO

Vida Produtiva	3.2
C.C.S.	3.06
Taxa de Prenhez das Filhas	-1.9
Sobrevivência	-0.7

CONFORMAÇÃO

CONFORMAÇÃO	G Rebanhos	G Filhas	72% Rep.	AJCA-G / 04-18
PTAT	1.8			
Índice de Úbere no Jersey	14.6			

Estatura			Alta	+1.6
Força			Forte	+0.8
Angulosidade			Costelas Abertas	+2.1
Ângulo de Garupa			Ísquios Baixos	+0.6
Largura Garupa			Larga	+0.7
Pernas Vistas de Lado			Retas	-0.1
Ângulo Casco			Forte	+0.1
Inserção Úbere Anterior			Forte	+0.9
Altura Úbere Posterior			Alta	+1.8
Largura Úbere Posterior			Larga	+1.6
Lig. Médio			Forte	+1.3
Profundidade Úbere			Raso	+0.5
Coloc. Tetos Ant.			Fechados	+0.4
Coloc. Tetos Post.			Centrados	+0.6
Comprimento Tetos Anteriores			Longos	+0.4



SUN VALLEY MAGNUM BENITA B+83 2 ANOS CAN - MÃE

DODAN DEW-Z DEWEY

0200JE01053 MACKENZIE x VALENTINO x Q IMPULS



NOVO



Registro Nacional:

ABRIL 2018

GJPI 159		BBR 100 JH1F JH2F		
Reg. #: JEUSAM119306240	aAa: 213645	DMS: 561,135		
Nasc: 05/10/2015	Kappa Caseína: BB	Beta Caseína: A2A2		
PRODUÇÃO	G Rebanhos	G Filhas	76% Rep.	CDCB-G / 04-18
Leite lbs 596	Gordura lbs 68	Gordura % +0.20	Proteína lbs 45	Proteína % +0.12
NMS 513	CMS 559	FMS 406	GMS 435	

SAÚDE E REPRODUÇÃO

Vida Produtiva	3.5
C.C.S.	2.93
Taxa de Prenhez das Filhas	-0.9
Sobrevivência	0.4

CONFORMAÇÃO

G Rebanhos	G Filhas	77% Rep.	AJCA-G / 04-18
PTAT	1.5		
Índice de Úbere no Jersey	13.5		

Estatura			Alta	+1.0
Força			Forte	+0.9
Angulosidade			Costelas Abertas	+1.3
Ângulo de Garupa			Ísquios Baixos	+0.3
Largura Garupa			Larga	+0.8
Pernas Vistas de Lado			Retas	-0.1
Ângulo Casco			Forte	+0.4
Inserção Úbere Anterior			Forte	+1.4
Altura Úbere Posterior			Alta	+1.5
Largura Úbere Posterior			Larga	+1.0
Lig. Médio			Forte	+0.4
Profundidade Úbere			Raso	+0.7
Coloc. Tetos Ant.			Fechados	+0.5
Coloc. Tetos Post.			Abertos	0.0
Comprimento Tetos Anteriores			Curtos	-0.1

JX ROC-BOT DURABLE {5}

0200JE01057 GENOMINATOR x DAVID x JX STRAUGHTER{3}



Registro Nacional:

ABRIL 2018

GJPI 134		BBR 100 JH1F JH2F		
Reg. #: JEUSAM75211001	aAa: 516342	DMS: 561,456		
Nasc: 04/27/2015	Kappa Caseína: BB	Beta Caseína: A1A2		
PRODUÇÃO	G Rebanhos	G Filhas	76% Rep.	CDCB-G / 04-18
Leite lbs 365	Gordura lbs 39	Gordura % +0.11	Proteína lbs 27	Proteína % +0.07
NMS 433	CMS 462	FMS 367	GMS 360	

SAÚDE E REPRODUÇÃO

Vida Produtiva	5.5
C.C.S.	2.92
Taxa de Prenhez das Filhas	-0.8
Sobrevivência	2.2

CONFORMAÇÃO

G Rebanhos	G Filhas	77% Rep.	AJCA-G / 04-18
PTAT	2.2		
Índice de Úbere no Jersey	27.2		

Estatura			Alta	+1.8
Força			Forte	+0.8
Angulosidade			Costelas Abertas	+1.2
Ângulo de Garupa			Ísquios Baixos	+0.6
Largura Garupa			Larga	+0.9
Pernas Vistas de Lado			Retas	-0.1
Ângulo Casco			Forte	+0.7
Inserção Úbere Anterior			Forte	+2.2
Altura Úbere Posterior			Alta	+1.9
Largura Úbere Posterior			Larga	+0.9
Lig. Médio			Forte	+1.0
Profundidade Úbere			Raso	+2.5
Coloc. Tetos Ant.			Fechados	+0.5
Coloc. Tetos Post.			Centrados	+0.7
Comprimento Tetos Anteriores			Curtos	-0.1



DAVID - AVÔ

JX FARIA BROTHERS FELTON {5}

0200JE01119 NXLEVEL x HARRIS x HEADLINE

NOVO



Registro Nacional:

ABRIL 2018

GJPI 165		BBR 100 JH1F JH2F		
Reg. #: JE840M3135124089	aAa: 243615	DMS: 246		
Nasc: 07/14/2016	Kappa Caseína: BB	Beta Caseína: A2A2		
PRODUÇÃO	G Rebanhos	G Filhas	72% Rep.	CDCB-G / 04-18
Leite lbs 1306	Gordura lbs 78	Gordura % -0.06	Proteína lbs 52	Proteína % +0.03
NMS 507	CMS 535	FMS 446	GMS 443	

SAÚDE E REPRODUÇÃO

Vida Produtiva	4.3
C.C.S.	2.86
Taxa de Prenhez das Filhas	-0.3
Sobrevivência	0.6

CONFORMAÇÃO	G Rebanhos	G Filhas	72% Rep.	AJCA-G / 04-18
PTAT	1.5			
Índice de Úbere no Jersey	19.1			

Estatura				Baixa	-0.2
Força				Forte	+0.1
Angulosidade				Costelas Abertas	+0.4
Ângulo de Garupa				Ísquios Baixos	+0.7
Largura Garupa				Estreita	0.0
Pernas Vistas de Lado				Retas	-0.8
Ângulo Casco				Fraco	-0.2
Inserção Úbere Anterior				Forte	+1.4
Altura Úbere Posterior				Alta	+1.8
Largura Úbere Posterior				Larga	+0.3
Lig. Médio				Forte	+0.5
Profundidade Úbere				Raso	+1.9
Coloc. Tetos Ant.				Abertos	-0.7
Coloc. Tetos Post.				Abertos	-0.1
Comprimento Tetos Anteriores				Curtos	-0.5

RIVER VALLEY FERNLEAF FORT

0200JE10017 MAGNUM x DAVID x ACTION



NOVO



Registro Nacional:

ABRIL 2018

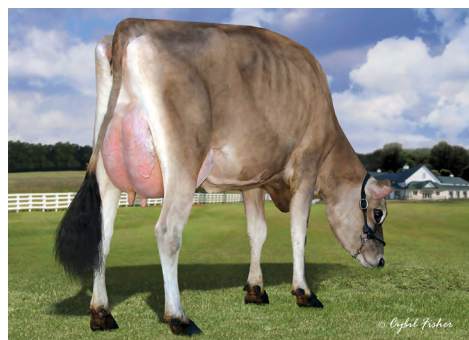
GJPI 141		BBR 100 JH1F JH2F		
Reg. #: JEUSAM75341034	aAa: 453216	DMS: 456		
Nasc: 12/25/2015	Kappa Caseína: BB	Beta Caseína: A2A2		
PRODUÇÃO	G Rebanhos	G Filhas	76% Rep.	CDCB-G / 04-18
Leite lbs 1030	Gordura lbs 50	Gordura % +0.01	Proteína lbs 35	Proteína % -0.01
NMS 460	CMS 472	FMS 435	GMS 421	

SAÚDE E REPRODUÇÃO

Vida Produtiva	4.1
C.C.S.	2.83
Taxa de Prenhez das Filhas	0.8
Sobrevivência	0.9

CONFORMAÇÃO	G Rebanhos	G Filhas	77% Rep.	AJCA-G / 04-18
PTAT	0.9			
Índice de Úbere no Jersey	13.3			

Estatura				Alta	+0.4
Força				Debil	-0.1
Angulosidade				Costelas Abertas	+0.6
Ângulo de Garupa				Ísquios Baixos	+0.9
Largura Garupa				Estreita	-0.2
Pernas Vistas de Lado				Retas	0.0
Ângulo Casco				Forte	+0.2
Inserção Úbere Anterior				Forte	+0.9
Altura Úbere Posterior				Alta	+1.0
Largura Úbere Posterior				Larga	+0.5
Lig. Médio				Forte	+1.0
Profundidade Úbere				Raso	+0.9
Coloc. Tetos Ant.				Fechados	+0.8
Coloc. Tetos Post.				Centrados	+1.4
Comprimento Tetos Anteriores				Longos	+0.5



RIVER VALLEY DAVID FERNLEAF DAY EX-90 - MÃE

SRC Farms



SRC INDOMADA TEQUILA DO VÔ GUILHERME

CAMPEÃ FÊMEA JOVEM E SUPREMA PINHALZINHO 2017
CAMPEÃ FÊMEA JOVEM E SUPREMA PRESIDENTE GETÚLIO 2017
CAMPEÃ FÊMEA JOVEM NACIONAL BRAÇO DO NORTE 2017
CAMPEÃ FÊMEA JOVEM ITAJAÍ 2017
CAMPEÃ FÊMEA JOVEM EFAPI 2017
CAMPEÃ FÊMEA JOVEM NACIONAL 2017



SRC MANIE ON TIME DO VÔ GUILHERME

CAMPEÃ BEZERRA INTERMEDIÁRIA NACIONAL BRAÇO DO NORTE 2017
RESERVADA CAMPEÃ ITAJAÍ 2017
RESERVADA CAMPEÃ EFAPI 2017



SRC KIKA KOOKIE VELOCITY DO VÔ GUILHERME- TE

CAMPEÃ NOVILHA MENOR NACIONAL E 3º. MELHOR FÊMEA NACIONAL BRAÇO DO NORTE 2017
RESERVADA CAMPEÃ EFAPI 2017



SRC MUSQUIE JOEL DO VÔ GUILHERME

CAMPEÃ BEZERRA MENOR NACIONAL BRAÇO DO NORTE 2017
PINHALZINHO 2017
PRESIDENTE GETÚLIO 2017
ITAJAÍ 2017
CHAPECÓ 2017 E RESERVADA FÊMEA JOVEM



SRC TINA MARIE I POD DO VÔ GUILHERME -TE

CAMPEÃ NOVILHA JÚNIOR NACIONAL BRAÇO DO NORTE 2017
CAMPEÃ NOVILHA JÚNIOR PINHALZINHO 2017
CAMPEÃ NOVILHA JÚNIOR PRESIDENTE GETÚLIO 2017
CAMPEÃ NOVILHA JÚNIOR ITAJAÍ 2017
CAMPEÃ NOVILHA JÚNIOR EFAPI 2017



SRC AVONLEA RAPUNZEL PREMIER DO VÔ GUILHERME - TE

CAMPEÃ BEZERRA JÚNIOR EFAPI 2017
4º MELHOR FÊMEA JOVEM



SURENA GILLER TENFEN EX93-2E

CAMPEÃ VACA ADULTA E GRANDE CAMPEÃ NACIONAL BRAÇO DO NORTE 2017
 CAMPEÃ ADULTA, GRANDE CAMPEÃ, MELHOR ÚBERE E SUPREMA PRESIDENTE GETÚLIO 2017
 CAMPEÃ VACA ADULTA, GRANDE CAMPEÃ E MELHOR ÚBERE ITAJAÍ 2017
 CAMPEÃ VACA ADULTA E RESERVADA GRANDE CAMPEÃ EFAPI 2017
 GRANDE CAMPEÃ NACIONAL 2017



VERENA REQUEST SCHOTTEN MB 89

CAMPEÃ VACA 4 ANOS NACIONAL, RESERVADA GRANDE CAMPEÃ NACIONAL E MELHOR ÚBERE BRAÇO DO NORTE 2017
 CAMPEÃ 4 ANOS E RESERVADA GRANDE CAMPEÃ ITAJAÍ 2017
 RESERVADA CAMPEÃ EFAPI 2017



AMEAÇA SULTHAN CRUZEIRO EX 91

CAMPEÃ VACA 5 ANOS E RESERVADA GRANDE CAMPEÃ PRESIDENTE GETÚLIO 2017
 CAMPEÃ VACA 5 ANOS NACIONAL BRAÇO DO NORTE 2017
 CAMPEÃ VACA 5 ANOS ITAJAÍ 2017



SRC MAMY MINISTER DO VÔ GUILHERME MB 89

CAMPEÃ VACA 3 ANOS JÚNIOR CHAPECÓ 2017



AMORA I POD REAL MB 89

CAMPEÃ VACA 3 ANOS SÊNIOR E CAMPEÃ VACA JOVEM PRESIDENTE GETÚLIO 2017
 CAMPEÃ VACA 3 ANOS SÊNIOR E RESERVADA CAMPEÃ VACA JOVEM ITAJAÍ 2017
 RESERVADA CAMPEÃ VACA 3 ANOS SÊNIOR E 3ª MELHOR VACA JOVEM NACIONAL BRAÇO DO NORTE 2017
 RESERVADA CAMPEÃ EFAPI 2017



ISADORA VINDICATION DO SAB EX 94-2E

MELHOR VACA DE SC 2015
 CAMPEÃ LONGEVA PRESIDENTE GETÚLIO 2017
 CAMPEÃ VACA LONGEVA NACIONAL BRAÇO DO NORTE 2017
 RESERVADA GRANDE CAMPEÃ BRAÇO DO NORTE 2015
 RESERVADA CAMPEÃ EFAPI 2017



SRCFARMS SRCFARMSBR
 WWW.SRCFARMS.COM.BR

NELSON EDUARDO ZIEHLSDORF
 +55 (47) 99928-7600 - NELSON@SRCFARMS.COM.BR
 SELVINO NASCIMENTO (47) 99940-6263
 RUA AUGUSTO MAAS, S/N, ALTO ARAPONGAS, INDAIAL - SC

LENCREST GOALER

0200JE01071 GENOMINATOR x LEGACY x JACE



Registro Nacional: ABRIL 2018

GJPI 96		BBR 100 JH1C JH2F		
Reg. #: JECANM109266060	aAa: 135246	DMS: 561,456		
Nasc: 06/23/2015	Kappa Caseína: BB	Beta Caseína: A2A2		
PRODUÇÃO	G Rebanhos	G Filhas	76% Rep.	CDCB-G / 04-18
Leite lbs 296	Gordura lbs 25	Gordura % +0.05	Proteína lbs 20	Proteína % +0.05
NMS 322	CMS 340	FMS 278	GMS 268	

SAÚDE E REPRODUÇÃO	
Vida Produtiva	4.4
C.C.S.	2.98
Taxa de Prenhez das Filhas	-0.3
Sobrevivência	2.7

CONFORMAÇÃO	G Rebanhos	G Filhas	76% Rep.	AJCA-G / 04-18
PTAT	1.6			
Índice de Úbere no Jersey	21.0			

Estatura				Alta	+1.4
Força				Forte	+0.9
Angulosidade				Costelas Abertas	+0.6
Ângulo de Garupa				Ísquios Altos	-0.5
Largura Garupa				Larga	+1.2
Pernas Vistas de Lado				Retas	-0.5
Ângulo Casco				Forte	+0.8
Inserção Úbere Anterior				Forte	+1.9
Altura Úbere Posterior				Alta	+1.2
Largura Úbere Posterior				Larga	+0.5
Lig. Médio				Forte	+1.1
Profundidade Úbere				Raso	+1.8
Coloc. Tetos Ant.				Fechados	+0.7
Coloc. Tetos Post.				Centrados	+0.6
Comprimento Tetos Anteriores				Longos	+0.5



GENOMINATOR - PAI

PROGENESIS HARLEM

0200JE01061 ARCHER x VICTORY x LEGAL



Registro Nacional: ABRIL 2018

GJPI 151		BBR 100 JH1C JH2F		
Reg. #: JECANM12302933	aAa: 432561	DMS: 234,123		
Nasc: 08/12/2015	Kappa Caseína: BB	Beta Caseína: A2A2		
PRODUÇÃO	G Rebanhos	G Filhas	76% Rep.	CDCB-G / 04-18
Leite lbs 1410	Gordura lbs 52	Gordura % -0.07	Proteína lbs 46	Proteína % -0.02
NMS 479	CMS 492	FMS 454	GMS 387	

SAÚDE E REPRODUÇÃO	
Vida Produtiva	3.5
C.C.S.	2.80
Taxa de Prenhez das Filhas	-1.8
Sobrevivência	0.2

CONFORMAÇÃO	G Rebanhos	G Filhas	76% Rep.	AJCA-G / 04-18
PTAT	1.5			
Índice de Úbere no Jersey	20.3			

Estatura				Alta	+0.1
Força				Forte	+0.1
Angulosidade				Costelas Abertas	+1.2
Ângulo de Garupa				Ísquios Altos	-0.3
Largura Garupa				Larga	+0.1
Pernas Vistas de Lado				Retas	-0.3
Ângulo Casco				Forte	+0.8
Inserção Úbere Anterior				Forte	+1.9
Altura Úbere Posterior				Alta	+0.9
Largura Úbere Posterior				Larga	+0.9
Lig. Médio				Forte	+0.7
Profundidade Úbere				Raso	+2.0
Coloc. Tetos Ant.				Fechados	+0.5
Coloc. Tetos Post.				Centrados	+0.4
Comprimento Tetos Anteriores				Curtos	-0.1



AHLEM VICTORY HAVS 42440 - MÃE

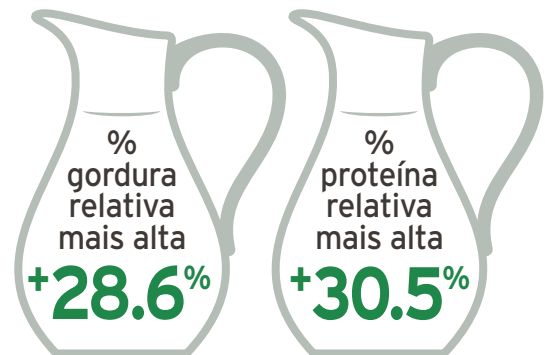


MAIOR LUCRATIVIDADE A PASTO



*CDCB Aug 2016

LEITE DE ALTO VALOR



*CDCB Aug 2016

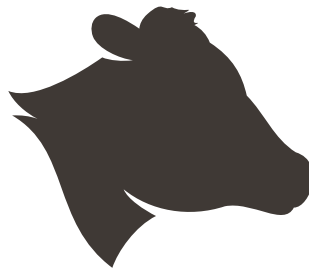


+1,3%
a mais de
Taxa Prenhes
das Filhas



-0,8%
a menos de
Partos
Difíceis

*CDCB Aug 2016



Touros GrazingPro
são selecionados para
produzir bezerras de
pelagem mais escura

Mais vacas são
descartadas por
sanidade de úbere
em sistemas de pastejo



*CDCB Aug 2016

BAIXO REQUERIMENTO

Touros GrazingPro produzem baixa a média estatura, mantendo força e durabilidade



Perfeitas para Pastejo

A DIFERENÇA SEMEX

PROGENESIS HILLMAN

0200JE01074 DILLAN-P x VICTORY x LEGAL



NOVO



Registro Nacional:

ABRIL 2018

GJPI 119		BBR 100 JH1F JH2F		
Reg. #: JECANM109266057	aAa: 432615	DMS: 345		
Nasc: 10/12/2015	Kappa Caseína: BB	Beta Caseína: A1A2		
PRODUÇÃO	G Rebanhos	G Filhas	76% Rep.	CDCB-G / 04-18
Leite lbs 605	Gordura lbs 43	Gordura % +0.07	Proteína lbs 26	Proteína % +0.02
NMS 390	CMS 406	FMS 355	GMS 352	

SAÚDE E REPRODUÇÃO

Vida Produtiva	3.6
C.C.S.	2.91
Taxa de Prenhez das Filhas	0.0
Sobrevivência	0.8

CONFORMAÇÃO

	G Rebanhos	G Filhas	76% Rep.	AJCA-G / 04-18
PTAT	1.4			
Índice de Úbere no Jersey	13.5			

Estatura				Alta	+0.1
Força				Debil	0.0
Angulosidade				Costelas Abertas	+1.0
Ângulo de Garupa				Ísquios Baixos	+0.3
Largura Garupa				Estreita	0.0
Pernas Vistas de Lado				Retas	-0.2
Ângulo Casco				Forte	+0.5
Inserção Úbere Anterior				Forte	+1.5
Altura Úbere Posterior				Alta	+1.3
Largura Úbere Posterior				Larga	+0.8
Lig. Médio				Forte	+0.1
Profundidade Úbere				Raso	+1.0
Coloc. Tetos Ant.				Fechados	+0.7
Coloc. Tetos Post.				Centrados	+0.3
Comprimento Tetos Anteriores				Curtos	0.0

SUN VALLEY JIVE

0200JE01039 BARNABAS x DIMENSION x TBONE



Registro Nacional:

ABRIL 2018

GJPI 139		BBR 100 JH1F JH2F		
Reg. #: JEUSAM119191044	aAa: 324165	DMS: 345		
Nasc: 12/14/2014	Kappa Caseína: BB	Beta Caseína: A2A2		
PRODUÇÃO	G Rebanhos	G Filhas	76% Rep.	CDCB-G / 04-18
Leite lbs 906	Gordura lbs 60	Gordura % +0.08	Proteína lbs 44	Proteína % +0.06
NMS 450	CMS 477	FMS 388	GMS 339	

SAÚDE E REPRODUÇÃO

Vida Produtiva	3.6
C.C.S.	3.02
Taxa de Prenhez das Filhas	-2.9
Sobrevivência	-0.8

CONFORMAÇÃO

	G Rebanhos	G Filhas	76% Rep.	AJCA-G / 04-18
PTAT	2.1			
Índice de Úbere no Jersey	23.2			

Estatura				Alta	+1.8
Força				Forte	+1.1
Angulosidade				Costelas Abertas	+1.6
Ângulo de Garupa				Ísquios Baixos	+0.3
Largura Garupa				Larga	+1.3
Pernas Vistas de Lado				Retas	-0.4
Ângulo Casco				Forte	+1.2
Inserção Úbere Anterior				Forte	+2.0
Altura Úbere Posterior				Alta	+1.4
Largura Úbere Posterior				Larga	+1.2
Lig. Médio				Forte	+1.2
Profundidade Úbere				Raso	+1.6
Coloc. Tetos Ant.				Fechados	+1.5
Coloc. Tetos Post.				Centrados	+1.0
Comprimento Tetos Anteriores				Curtos	0.0



SUN VALLEY DIMENSION JERSEE MB-85 2 ANOS - MÃE

GUIMO JUDO

0200JE01128 NXLEVEL x PREMIER x PARAMOUNT



NOVO



Registro Nacional:

ABRIL 2018

GPA LPI +2093	PRO\$ 1989				JH1F JH2F
Reg. #: JECANM110194382	aAa: 561423	DMS: 345			
Nasc: 08/16/2016	Kappa Caseína: AB	Beta Caseína: A2A2			
PRODUÇÃO	G Rebanhos	G Filhas	59% Rep.	GPA 18*APR	
Leite kg	Gordura kg	Gordura %	Proteína kg	Proteína %	
1212	68	+0.07	53	+0.09	

SAÚDE E REPRODUÇÃO

Perm. Rebanho	107	Facilidade de Parto	97
C.C.S.	2.95	Facilidade de Parto Materna	104
Fertilidade Filhas	106	Velocidade Ordenha	101
Escore de Condição Corporal	99	Temperamento	103
Resistência à Mastite	100	Resistência A Doenças Metabólicas	101

CONFORMAÇÃO

	G Rebanhos	G Filhas	48% Rep.	GPA 18*APR	
Conformação	10	Força Leiteira	7		
Sistema Mamário	10	Garupa	7		
Pernas & Pés	5				

Profundidade Úbere				Raso	3S
Textura Úbere				Desejável	3
Lig Susp Médio				Forte	11
Inserção Anterior				Forte	5
Coloc. Tetos Ant.				Centrados	3C
Alt. Inserção Post.				Alta	9
Larg. Inserção Post.				Estreita	-1
Coloc. Tetos Post.				Centrados	5C
Comprimento Tetos				Longos	1L
Ângulo Casco				Alto	5
Profund. Talão				Alto	2
Qualidade Óssea				Limpa	6
Pernas Vistas de Lado				Retas	0
Pernas Vistas de Trás				Retas	3
Estatura				Alta	7
Largura Peito				Largo	2
Profundidade Corpo				Desejável	1
Angularidade				Anguloso	9
Lombo				Forte	2
Ângulo Garupa				Baixa	2L
Larg. da Garupa				Larga	6



FERMAR PARAMOUNT JOY EX-95 - AVÓ

RIVER VALLEY LANI LIFT-OFF

0200JE10005 ARCHER x PERFORM



NOVO



Registro Nacional:

ABRIL 2018

GJPI 141				BBR 100	JH1F JH2F
Reg. #: JE840M3126479129	aAa: 435126		DMS: 345		
Nasc: 09/21/2015	Kappa Caseína: BB		Beta Caseína: A2A2		
PRODUÇÃO	G Rebanhos	G Filhas	76% Rep.	CDCB-G / 04-18	
Leite lbs	Gordura lbs	Gordura %	Proteína lbs	Proteína %	
1608	48	-0.13	45	-0.06	
NM\$ 442	CMS 444	FMS 441	GMS 328		

SAÚDE E REPRODUÇÃO

Vida Produtiva	3.8
C.C.S.	2.77
Taxa de Prenhez das Filhas	-3.1
Sobrevivência	-0.9

CONFORMAÇÃO

	G Rebanhos	G Filhas	77% Rep.	AJCA-G / 04-18	
PTAT	1.7				
Índice de Úbere no Jersey	22.5				

Estatura				Alta	+0.7
Força				Debil	-0.1
Angulosidade				Costelas Abertas	+1.3
Ângulo de Garupa				Ísquios Altos	-0.5
Largura Garupa				Larga	+0.2
Pernas Vistas de Lado				Curvas	+0.2
Ângulo Casco				Forte	+0.6
Inserção Úbere Anterior				Forte	+2.0
Altura Úbere Posterior				Alta	+0.5
Largura Úbere Posterior				Larga	+1.0
Lig. Médio				Forte	+0.5
Profundidade Úbere				Raso	+2.7
Coloc. Tetos Ant.				Fechados	+1.2
Coloc. Tetos Post.				Centrados	+0.8
Comprimento Tetos Anteriores				Longos	+0.1



ALOHA LEGAL IATOLA MB-85 - AVÓ

BLUE MIST MEGABUCK

0200JE01012 FRONTRUNNER x Q IMPULS x SHOWTIME



Registro Nacional: **ABRIL 2018**

GJPI 85 BBR 100 JH1F JH2F

Reg. #: JEUSAM118769453 aAa: 231456 DMS: 234
Nasc: 11/28/2013 Kappa Caseína: AB Beta Caseína: A2A2

PRODUÇÃO		5 Rebanhos	9 Filhas	81% Rep.	CDCB-G / 04-18				
Leite lbs	133	Gordura lbs	37	Gordura %	+0.15	Proteína lbs	11	Proteína %	+0.03
NM\$	268	CM\$	279	FMS	241	GMS	252		

Média das Filhas Leite **20,771 lbs** Gordura **959 lbs** Proteína **711 lbs**

SAÚDE E REPRODUÇÃO	
Vida Produtiva	2.2
C.C.S.	3.00
Taxa de Prenhez das Filhas	0.5
Sobrevivência	0.0

CONFORMAÇÃO		3 Rebanhos	4 Filhas	77% Rep.	AJCA-G / 04-18
PTAT	1.6				
Índice de Úbere no Jersey	21.2				

Estatura				Alta	+1.6
Força				Debil	-0.4
Angulosidade				Costelas Abertas	+1.2
Ângulo de Garupa				Ísquios Baixos	+0.2
Largura Garupa				Larga	+0.1
Pernas Vistas de Lado				Curvas	+0.2
Ângulo Casco				Forte	+0.4
Inserção Úbere Anterior				Forte	+1.7
Altura Úbere Posterior				Alta	+1.5
Largura Úbere Posterior				Larga	+0.9
Lig. Médio				Forte	+0.2
Profundidade Úbere				Raso	+2.4
Coloc. Tetos Ant.				Fechados	+0.4
Coloc. Tetos Post.				Abertos	-0.1
Comprimento Tetos Anteriores				Curtos	-0.2



BLUE MIST IMPULS MALLY - MÃE

JX FARIA BROTHERS MESSI {5}

0200JE00913 HARRIS x MARVEL x RENEGADE



Registro Nacional: **ABRIL 2018**

GJPI 169 BBR 100 JH1C JH2F

Reg. #: JE840M3124526297 aAa: 435261 DMS: 456,345
Nasc: 07/29/2014 Kappa Caseína: BB Beta Caseína: A1A2

PRODUÇÃO		G Rebanhos	G Filhas	76% Rep.	CDCB-G / 04-18				
Leite lbs	1354	Gordura lbs	94	Gordura %	+0.14	Proteína lbs	63	Proteína %	+0.07
NM\$	550	CM\$	589	FMS	459	GMS	403		

SAÚDE E REPRODUÇÃO	
Vida Produtiva	1.2
C.C.S.	2.90
Taxa de Prenhez das Filhas	-4.4
Sobrevivência	-2.2

CONFORMAÇÃO		G Rebanhos	G Filhas	75% Rep.	AJCA-G / 04-18
PTAT	1.1				
Índice de Úbere no Jersey	12.8				

Estatura				Alta	+0.7
Força				Forte	+0.4
Angulosidade				Costelas Abertas	+0.5
Ângulo de Garupa				Ísquios Baixos	+0.4
Largura Garupa				Larga	+0.4
Pernas Vistas de Lado				Retas	-0.6
Ângulo Casco				Forte	+0.4
Inserção Úbere Anterior				Forte	+1.3
Altura Úbere Posterior				Alta	+1.2
Largura Úbere Posterior				Larga	+0.3
Lig. Médio				Forte	+0.2
Profundidade Úbere				Raso	+1.5
Coloc. Tetos Ant.				Abertos	-0.1
Coloc. Tetos Post.				Centrados	+0.5
Comprimento Tetos Anteriores				Longos	+0.9



FARIA BROTHERS MARVEL MESSI MB-85 1 ANO - MÃE

JX LEGENDAIRY MONEYBAG {5}

0200JE01065 HARRIS x DAVID x RUBEX



Registro Nacional:

ABRIL 2018

GJPI 140		BBR 100 JH1F JH2F			
Reg. #:	JEUSAM119392427	aAa:	531462	DMS:	345
Nasc:	06/11/2015	Kappa Caseína:	BB	Beta Caseína:	A1A2
PRODUÇÃO	G Rebanhos	G Filhas	76% Rep.		CDCB-G / 04-18
Leite lbs	1687	Gordura lbs	59	Gordura %	-0.10
		Proteína lbs	63	Proteína %	+0.01
NMS	442	CMS	461	FMS	399
		GMS	326		

SAÚDE E REPRODUÇÃO

Vida Produtiva	1.7
C.C.S.	3.05
Taxa de Prenhez das Filhas	-3.4
Sobrevivência	-1.5

CONFORMAÇÃO

G Rebanhos	G Filhas	75% Rep.	AJCA-G / 04-18
PTAT	1.0		
Índice de Úbere no Jersey	8.4		

Estatura				Baixa	-0.5
Força				Forte	+0.1
Angulosidade				Costelas Abertas	+1.0
Ângulo de Garupa				Ísquios Baixos	+0.1
Largura Garupa				Estreita	-0.4
Pernas Vistas de Lado				Retas	-0.5
Ângulo Casco				Forte	+0.3
Inserção Úbere Anterior				Forte	+0.5
Altura Úbere Posterior				Alta	+1.0
Largura Úbere Posterior				Larga	+0.7
Lig. Médio				Forte	+0.8
Profundidade Úbere				Raso	+0.4
Coloc. Tetos Ant.				Abertos	-0.1
Coloc. Tetos Post.				Abertos	-0.2
Comprimento Tetos Anteriores				Longos	+0.3



DAVID - AVÓ

DP NXLEVEL

0200JE01035 ISAAC x DAYBREAK x LYNDON



NOVO



Registro Nacional:

ABRIL 2018

GJPI 182		BBR 100 JH1F JH2F			
Reg. #:	JEUSAM119095209	aAa:	243156	DMS:	234,123
Nasc:	09/25/2014	Kappa Caseína:	AB	Beta Caseína:	A2A2
PRODUÇÃO	G Rebanhos	G Filhas	76% Rep.		CDCB-G / 04-18
Leite lbs	1232	Gordura lbs	81	Gordura %	+0.11
		Proteína lbs	59	Proteína %	+0.07
NMS	580	CMS	614	FMS	503
		GMS	512		

SAÚDE E REPRODUÇÃO

Vida Produtiva	3.3
C.C.S.	3.09
Taxa de Prenhez das Filhas	-0.8
Sobrevivência	-0.4

CONFORMAÇÃO

G Rebanhos	G Filhas	75% Rep.	AJCA-G / 04-18
PTAT	1.3		
Índice de Úbere no Jersey	9.0		

Estatura				Alta	+0.8
Força				Debil	0.0
Angulosidade				Costelas Abertas	+1.4
Ângulo de Garupa				Ísquios Baixos	+1.0
Largura Garupa				Larga	+0.2
Pernas Vistas de Lado				Retas	0.0
Ângulo Casco				Fraco	-0.5
Inserção Úbere Anterior				Forte	+0.1
Altura Úbere Posterior				Alta	+1.4
Largura Úbere Posterior				Larga	+1.1
Lig. Médio				Forte	+0.9
Profundidade Úbere				Raso	+0.5
Coloc. Tetos Ant.				Abertos	-0.9
Coloc. Tetos Post.				Centrados	+0.2
Comprimento Tetos Anteriores				Curtos	-0.2



DP DAYBREAK CASSIE 4-1540 B+82 2 ANOS - MÃE



Tenha o máximo da sua atividade com o sistema de monitoramento **ai24™**

Utilizado em 50 países e em mais de 5 milhões de vacas, o ai24™ é uma **poderosa ferramenta** que monitora, em tempo real, a saúde e reprodução das vacas. Simples de operar, visualizar e com **altos índices de eficiência**, monitoramento do estresse térmico e tempo comendo do grupo, funcionando 24 horas por dia e estabelecendo um padrão para o comportamento de cada animal na propriedade.

Com toda essa **tecnologia e exatidão**, os resultados não poderiam ser diferentes:

- Dados exatos para o monitoramento da inseminação;
- Análise rápida na saúde e nutrição da vaca;
- Identificação de cio e relatórios em tempo real;
- Percepção de mudança comportamental;
- E muito mais!



AHLEM PENSIEVE

0200JE01118 NXLEVEL x DIMENSION x ACTION



NOVO



Registro Nacional:

ABRIL 2018

GJPI 158 BBR 100 JH1F JH2F

Reg. #: JEUSAM67823418 aAa: 561432 DMS: 561
Nasc: 07/23/2016 Kappa Caseína: BB Beta Caseína: A2A2

PRODUÇÃO	G Rebanhos	G Filhas	72% Rep.	CDCB-G / 04-18	
Leite lbs 819	Gordura lbs 49	Gordura % +0.05	Proteína lbs 43	Proteína % +0.07	
NMS 484	CM\$ 514	FMS 414	GMS 455		

SAÚDE E REPRODUÇÃO

Vida Produtiva	3.8
C.C.S.	2.99
Taxa de Prenhez das Filhas	0.6
Sobrevivência	1.1

CONFORMAÇÃO

CONFORMAÇÃO	G Rebanhos	G Filhas	73% Rep.	AJCA-G / 04-18
PTAT	1.8			
Índice de Úbere no Jersey	20.5			

Estatura				Alta	+2.7
Força				Forte	+0.5
Angulosidade				Costelas Abertas	+1.7
Ângulo de Garupa				Ísquios Baixos	+0.4
Largura Garupa				Larga	+1.0
Pernas Vistas de Lado				Curvas	+0.1
Ângulo Casco				Forte	+0.7
Inserção Úbere Anterior				Forte	+1.4
Altura Úbere Posterior				Alta	+1.6
Largura Úbere Posterior				Larga	+1.3
Lig. Médio				Forte	+0.7
Profundidade Úbere				Raso	+2.1
Coloc. Tetos Ant.				Fechados	+0.3
Coloc. Tetos Post.				Centrados	+0.4
Comprimento Tetos Anteriores				Longos	+0.2



NXLEVEL - PAI

JX RIVER VALLEY RUTH RIG {5}

0200JE10019 REGENCY x OLIVER-P x GOOSE {2}



NOVO



Registro Nacional:

ABRIL 2018

GJPI 137 BBR 100 JH1F JH2F

Reg. #: JEUSAM75341077 aAa: 435261 DMS: 234,345
Nasc: 07/13/2016 Kappa Caseína: BB Beta Caseína: A2A2

PRODUÇÃO	G Rebanhos	G Filhas	75% Rep.	CDCB-G / 04-18	
Leite lbs 1270	Gordura lbs 48	Gordura % -0.06	Proteína lbs 43	Proteína % -0.01	
NMS 419	CM\$ 430	FMS 396	GMS 360		

SAÚDE E REPRODUÇÃO

Vida Produtiva	2.5
C.C.S.	2.91
Taxa de Prenhez das Filhas	-1.2
Sobrevivência	-1.2

CONFORMAÇÃO

CONFORMAÇÃO	G Rebanhos	G Filhas	75% Rep.	AJCA-G / 04-18
PTAT	2.4			
Índice de Úbere no Jersey	29.3			

Estatura				Alta	+2.2
Força				Forte	+1.0
Angulosidade				Costelas Abertas	+1.4
Ângulo de Garupa				Ísquios Baixos	+0.1
Largura Garupa				Larga	+1.1
Pernas Vistas de Lado				Retas	-0.4
Ângulo Casco				Forte	+0.9
Inserção Úbere Anterior				Forte	+2.5
Altura Úbere Posterior				Alta	+2.7
Largura Úbere Posterior				Larga	+1.1
Lig. Médio				Forte	+0.7
Profundidade Úbere				Raso	+2.4
Coloc. Tetos Ant.				Fechados	+1.4
Coloc. Tetos Post.				Centrados	+0.5
Comprimento Tetos Anteriores				Longos	+0.1



MULTI-ROSE OLIVER RUTH-PP {4} EX-90 - MÃE

JX RIVER VALLEY RUTHLESS {5}

0200JE10002 ARCHER x OLIVER-P x GOOSE {2}



NOVO

Registro Nacional:

ABRIL 2018

GJPI 132		BBR 100 JH1F JH2F			
Reg. #: JE840M3126479169	aAa: 243651	DMS: 246,126			
Nasc: 08/31/2015	Kappa Caseína: AB	Beta Caseína: A2A2			
PRODUÇÃO	G Rebanhos	G Filhas	76% Rep.	CDCB-G / 04-18	
Leite lbs 1338	Gordura lbs 54	Gordura % -0.05	Proteína lbs 43	Proteína % -0.02	
NMS 434	CMS 443	FMS 416	GMS 351		

SAÚDE E REPRODUÇÃO

Vida Produtiva	2.6
C.C.S.	2.87
Taxa de Prenhez das Filhas	-1.7
Sobrevivência	-0.7

CONFORMAÇÃO

CONFORMAÇÃO	G Rebanhos	G Filhas	76% Rep.	AJCA-G / 04-18
PTAT	2.3			
Índice de Úbere no Jersey	24.8			

Estatura				Alta	+2.7
Força				Forte	+1.2
Angulosidade				Costelas Abertas	+1.3
Ângulo de Garupa				Ísquios Baixos	+0.4
Largura Garupa				Larga	+1.3
Pernas Vistas de Lado				Retas	-0.8
Ângulo Casco				Forte	+1.1
Inserção Úbere Anterior				Forte	+2.4
Altura Úbere Posterior				Alta	+1.8
Largura Úbere Posterior				Larga	+1.0
Lig. Médio				Forte	+0.2
Profundidade Úbere				Raso	+2.8
Coloc. Tetos Ant.				Fechados	+0.9
Coloc. Tetos Post.				Centrados	+0.6
Comprimento Tetos Anteriores				Longos	+0.8



MULTI-ROSE OLIVER RUTH-PP {4} EX-90 - MÃE

PERKINS SKYCLASS

0200JE01085 CHROME x VALENTINO x TBONE



NOVO



GENOMAX



A2A2

Registro Nacional:

ABRIL 2018

GJPI 115		BBR 100 JH1F JH2F			
Reg. #: JECANM109516964	aAa: 126354	DMS: 561			
Nasc: 12/18/2015	Kappa Caseína: BB	Beta Caseína: A2A2			
PRODUÇÃO	G Rebanhos	G Filhas	76% Rep.	CDCB-G / 04-18	
Leite lbs 1104	Gordura lbs 43	Gordura % -0.05	Proteína lbs 33	Proteína % -0.03	
NMS 352	CMS 353	FMS 352	GMS 298		

SAÚDE E REPRODUÇÃO

Vida Produtiva	2.8
C.C.S.	2.97
Taxa de Prenhez das Filhas	-1.1
Sobrevivência	-1.5

CONFORMAÇÃO

CONFORMAÇÃO	G Rebanhos	G Filhas	77% Rep.	AJCA-G / 04-18
PTAT	2.1			
Índice de Úbere no Jersey	28.1			

Estatura				Alta	+2.3
Força				Forte	+0.9
Angulosidade				Costelas Abertas	+1.7
Ângulo de Garupa				Ísquios Altos	-0.1
Largura Garupa				Larga	+1.2
Pernas Vistas de Lado				Curvas	+0.1
Ângulo Casco				Forte	+0.9
Inserção Úbere Anterior				Forte	+2.3
Altura Úbere Posterior				Alta	+1.9
Largura Úbere Posterior				Larga	+1.3
Lig. Médio				Forte	+1.2
Profundidade Úbere				Raso	+1.9
Coloc. Tetos Ant.				Fechados	+2.2
Coloc. Tetos Post.				Centrados	+2.1
Comprimento Tetos Anteriores				Curtos	-0.3



STORNAWAY VALENTINO PASTA MB-88 - MÃE

PROGENESIS SKYLER

0200JE01132 NXLEVEL x AXIS x LOUIE



NOVO



Registro Nacional:

ABRIL 2018

GJPI 180 BBR 100 JH1F JH2F

Reg. #: JECANM12672209 aAa: 426351 DMS: 345
 Born: 11/08/2016 Kappa Casein: AB Beta Casein: A2A2

PRODUCTION	G Herds	G Dtrs	72% Rel	CDCB-G / 04-18	
Milk lbs 1146	Fat lbs 87	Fat % +0.16	Protein lbs 43	Protein % +0.01	
NMS 622	CMS 642	FMS 579	GMS 526		

HEALTH & REPRODUCTION

Productive Life	4.8
Somatic Cell Score	2.82
Daughter Pregnancy Rate	-1.2
Livability	0.4

CONFORMATION G Herds G Dtrs 73% Rel AJCA-G / 04-18

PTAT	1.7
Jersey Udder Index	16.8

Stature		Tall	+0.9
Strength		Strong	+0.5
Dairy Form		Open Rib	+1.3
Rump Angle		Sloped	+0.4
Rump Width		Wide	+0.5
Rear Legs Side View		Posty	-0.6
Foot Angle		Steep	+0.4
Fore Attachment		Strong	+1.5
Rear Udder Height		High	+1.8
Rear Udder Width		Wide	+1.0
Udder Cleft		Strong	+0.5
Udder Depth		Shallow	+1.3
Fore Teat Placement		Wide	-0.2
Rear Teat Placement		Close	+0.3
Fore Teat Length		Short	-0.1



DP AXIS MCKENNA 1983 - MÃE

AHLEM WHISTLER

0200JE01140 JIVE x PHAROAH x VALENTINO



NOVO



Registro Nacional:

ABRIL 2018

GJPI 153 BBR 100 JH1F JH2F

Reg. #: JEUSAM67823718 aAa: 432516 DMS: 234.123
 Born: 02/07/2017 Kappa Casein: AB Beta Casein: A2A2

PRODUCTION	G Herds	G Dtrs	72% Rel	CDCB-G / 04-18	
Milk lbs 1078	Fat lbs 49	Fat % -0.01	Protein lbs 36	Protein % -0.01	
NMS 509	CMS 521	FMS 485	GMS 415		

HEALTH & REPRODUCTION

Productive Life	6.0
Somatic Cell Score	2.82
Daughter Pregnancy Rate	-1.2
Livability	0.7

CONFORMATION G Herds G Dtrs 74% Rel AJCA-G / 04-18

PTAT	2.4
Jersey Udder Index	32.4

Stature		Tall	+1.7
Strength		Strong	+0.7
Dairy Form		Open Rib	+1.2
Rump Angle		High	-0.1
Rump Width		Wide	+1.3
Rear Legs Side View		Posty	-0.5
Foot Angle		Steep	+1.1
Fore Attachment		Strong	+3.1
Rear Udder Height		High	+2.2
Rear Udder Width		Wide	+0.9
Udder Cleft		Strong	+0.7
Udder Depth		Shallow	+3.0
Fore Teat Placement		Close	+1.4
Rear Teat Placement		Close	+1.1
Fore Teat Length		Long	+0.1

A MELHOR GENÉTICA PRECISA DA MELHOR NUTRIÇÃO



Possuímos uma completa linha de probióticos, inoculantes e suplementos minerais para os mais exigentes criadores. Sabemos que a melhor genética apresentará os melhores resultados apenas quando utilizar produtos de excelência comprovada.

KERA É PRESENÇA EM TODAS AS FASES DA SUA PRODUÇÃO.



Apropriado para uso na produção orgânica. Utilização condicionada aos critérios de cada regulamento orgânico conforme respectivo Atestado emitido. Inspeccionado pela Ecocert.

www.kerabrasil.com.br
(54) 2521-3124

NUTRIÇÃO ANIMAL
COM RESPONSABILIDADE



COMESTAR JDF BEAUTIFULL

0200JE00470 IATOLA x FIRST PRIZE x DECLO



AUDIBEL BEAUTIFULL MYRA MB-86 2 ANOS CAN - FILHA



JACQUARD BEAUTIFULL MAYA MB-86 3 ANOS CAN - FILHA



SPRUCE BRIAR BEAUTIFULL YAZZY MB-86 2 ANOS CAN - FILHA

Registro Nacional:

ABRIL 2018

GLPI +1502 PRO\$ 659 JH1C JH2F

Reg. #: JECANM105752959 aAa: 246135 DMS: 246,126
 Nasc: 03/05/2009 Kappa Caseína: BB Beta Caseína: A2A2

PRODUÇÃO				GEBV 18*APR	
140 Rebanhos	206 Filhas	95% Rep.			
Leite kg	Gordura kg	Gordura %	Proteína kg	Proteína %	
-183	17	+0.38	8	+0.22	
Média das Filhas		Leite 7,936 kg	Gordura 407 kg	Proteína 306 kg	

SAÚDE E REPRODUÇÃO			
Perm. Rebanho	100	Facilidade de Parto	104
C.C.S.	3.04	Facilidade de Parto Materna	91
Fertilidade Filhas	100	Velocidade Ordenha	98
Escore de Condição Corporal	102	Temperamento	104
Resistência à Mastite	99	Resistência A Doenças Metabólicas	103

CONFORMAÇÃO			
103 Rebanhos	137 Filhas	88% Rep.	GEBV 18*APR
Conformação	8	Força Leiteira	1
Sistema Mamário	6	Garupa	7
Pernas & Pés	13	% BM ou Melhor	82

Profundidade Úbere		Raso	6S
Textura Úbere		Desejável	2
Lig Susp Médio		Forte	3
Inserção Anterior		Forte	3
Coloc. Tetos Ant.		Centrados	3C
Alt. Inserção Post.		Alta	5
Larg. Inserção Post.		Larga	3
Coloc. Tetos Post.		Centrados	6C
Comprimento Tetos		Longos	4L
Ângulo Casco		Alto	7
Profund. Talão		Alto	9
Qualidade Óssea		Limpa	3
Pernas Vistas de Lado		Retas	10S
Pernas Vistas de Trás		Retas	14
Estatuta		Alta	1
Largura Peito		Largo	3
Profundidade Corpo		Indesejável	-4
Angularidade		Grosseiro	-1
Lombo		Forte	6
Ângulo Garupa		Alta	1H
Larg. da Garupa		Larga	3

LENCREST BLACKSTONE

0200JE00423 PARADE x DECLO x BROOK



Registro Nacional:

ABRIL 2018

GLPI +1241 PROS 268 JH1C JH2F

Reg. #: JECANM102058939 aAa: 213465 DMS: 345
Nasc: 09/13/2003 Kappa Caseína: BB Beta Caseína: A2A2

PRODUÇÃO	588 Rebanhos	1252 Filhas	99% Rep.	GEVB 18*APR
Leite kg	524	Gordura kg	28	Gordura % +0.02
		Proteína kg	26	Proteína % +0.09
Média das Filhas Leite 7,760 kg Gordura 383 kg Proteína 298 kg				

SAÚDE E REPRODUÇÃO

Perm. Rebanho	94	Facilidade de Parto	98
C.C.S.	3.06	Facilidade de Parto Materna	94
Fertilidade Filhas	94	Velocidade Ordenha	99
Escore de Condição Corporal	97	Temperamento	98
Resistência à Mastite	94	Resistência A Doenças Metabólicas	102

CONFORMAÇÃO 448 Rebanhos 1077 Filhas 98% Rep. GEVB 18*APR

Conformação	1	Força Leiteira	2
Sistema Mamário	1	Garupa	4
Pernas & Pés	0	% BM ou Melhor	71

Profundidade Úbere		Profundo	1D
Textura Úbere		Indesejável	0
Lig Susp Médio		Forte	2
Inserção Anterior		Fraco	-2
Coloc. Tetos Ant.		Abertos	0
Alt. Inserção Post.		Alta	3
Larg. Inserção Post.		Larga	3
Coloc. Tetos Post.		Abertos	0
Comprimento Tetos		Curto	3S
Ângulo Casco		Baixo	-3
Profund. Talão		Raso	-6
Qualidade Óssea		Limpa	6
Pernas Vistas de Lado		Retas	10S
Pernas Vistas de Trás		Retas	5
Estatura		Alta	1
Largura Peito		Estreito	0
Profundidade Corpo		Indesejável	-1
Angularidade		Angular	7
Lombo		Fraco	-1
Ângulo Garupa		Baixa	7L
Larg. da Garupa		Larga	3



GABYS BLACKSTONE BRASSY EX-90 - FILHA

SUNSET CANYON DAVID

0200JE00183 VALENTINO x Q IMPULS x PARAMOUNT



Registro Nacional:

ABRIL 2018

GJPI 110 BBR 100 JH1F JH2F

Reg. #: JEUSAM117335815 aAa: 153624 DMS: 234,123
Nasc: 10/25/2010 Kappa Caseína: BB Beta Caseína: A2B

PRODUÇÃO	495 Rebanhos	4258 Filhas	99% Rep.	MACE-G / 04-18
Leite lbs	616	Gordura lbs	25	Gordura % -0.02
		Proteína lbs	34	Proteína % +0.06
NMS 337	CM\$ 362	FMS 277	GMS 231	
Média das Filhas Leite 21,902 lbs Gordura 1,014 lbs Proteína 795 lbs				

SAÚDE E REPRODUÇÃO

Vida Produtiva	4.3
C.C.S.	2.99
Taxa de Prenhez das Filhas	-2.3
Sobrevivência	2.3

CONFORMAÇÃO 309 Rebanhos 1991 Filhas 99% Rep. MACE-G / 04-18

PTAT	1.3
Índice de Úbere no Jersey	20.9

Estatura		Alta	+1.1
Força		Debil	-0.1
Angulosidade		Costelas Abertas	+0.6
Ângulo de Garupa		Ísquios Baixos	+2.2
Largura Garupa		Estreita	0.0
Pernas Vistas de Lado		Retas	0.0
Ângulo Casco		Fraco	0.0
Inserção Úbere Anterior		Forte	+1.0
Altura Úbere Posterior		Alta	+1.0
Largura Úbere Posterior		Larga	+0.4
Lig. Médio		Forte	+1.0
Profundidade Úbere		Raso	+2.0
Coloc. Tetos Ant.		Fechados	+1.3
Coloc. Tetos Post.		Centrados	+2.3
Comprimento Tetos Anteriores		Curto	-0.6



SHADY GLEN DAVID OMEGA MB-85 2 ANOS CAN (3/4) - FILHA

DUTCH HOLLOW DILLAN

0200JE00245 VINTAGE-P x RENEGADE x BLAIR



Registro Nacional:

ABRIL 2018

GJPI 98 BBR 100 JH1F JH2F

Reg. #: JEUSAM67485211 aAa: 231465 DMS: 561
Nasc: 06/01/2013 Kappa Caseína: BB Beta Caseína: A1A2

PRODUÇÃO 53 Rebanhos 364 Filhas 97% Rep. MACE-G / 04-18

Leite lbs	Gordura lbs	Gordura %	Proteína lbs	Proteína %
393	32	+0.07	14	0.00
NM\$ 338	CM\$ 343	FM\$ 328	GM\$ 350	

Média das Filhas Leite **21,638 lbs** Gordura **1,069 lbs** Proteína **795 lbs**

SAÚDE E REPRODUÇÃO

Vida Produtiva	4.3
C.C.S.	2.96
Taxa de Prenhez das Filhas	2.0
Sobrevivência	0.9

CONFORMAÇÃO 19 Rebanhos 92 Filhas 91% Rep. MACE-G / 04-18

PTAT	1.4
Índice de Úbere no Jersey	15.2

Estatura	Alta	+2.0
Força	Forte	+0.4
Angulosidade	Costelas Abertas	+0.5
Ângulo de Garupa	Ísquios Baixos	+1.3
Largura Garupa	Larga	+0.5
Pernas Vistas de Lado	Retas	-0.5
Ângulo Casco	Forte	+0.9
Inserção Úbere Anterior	Forte	+1.6
Altura Úbere Posterior	Alta	+1.3
Largura Úbere Posterior	Larga	+0.4
Lig. Médio	Fraco	-0.7
Profundidade Úbere	Raso	+2.1
Coloc. Tetos Ant.	Fechados	+0.3
Coloc. Tetos Post.	Abertos	0.0
Comprimento Tetos Anteriores	Curtos	-0.1



DUTCH HOLLOW RENEGADE DILL EX-92 - MÃE

AHLEM GENOMINATOR

0200JE00241 MARVEL x LEGAL x ACTION



Registro Nacional:

ABRIL 2018

GJPI 114 BBR 100 JH1C JH2F

Reg. #: JEUSAM71199882 aAa: 615243 DMS: 246,456
Nasc: 03/25/2013 Kappa Caseína: BB Beta Caseína: A2A2

PRODUÇÃO 78 Rebanhos 422 Filhas 97% Rep. MACE-G / 04-18

Leite lbs	Gordura lbs	Gordura %	Proteína lbs	Proteína %
191	30	+0.11	15	+0.04
NM\$ 369	CM\$ 390	FM\$ 321	GM\$ 301	

Média das Filhas Leite **20,662 lbs** Gordura **994 lbs** Proteína **761 lbs**

SAÚDE E REPRODUÇÃO

Vida Produtiva	5.4
C.C.S.	2.79
Taxa de Prenhez das Filhas	-0.7
Sobrevivência	2.1

CONFORMAÇÃO 36 Rebanhos 168 Filhas 94% Rep. MACE-G / 04-18

PTAT	2.3
Índice de Úbere no Jersey	27.8

Estatura	Alta	+2.0
Força	Forte	+0.6
Angulosidade	Costelas Abertas	+1.3
Ângulo de Garupa	Ísquios Altos	-0.1
Largura Garupa	Larga	+0.7
Pernas Vistas de Lado	Curvas	+0.1
Ângulo Casco	Forte	+0.7
Inserção Úbere Anterior	Forte	+2.3
Altura Úbere Posterior	Alta	+1.6
Largura Úbere Posterior	Larga	+1.0
Lig. Médio	Forte	+1.0
Profundidade Úbere	Raso	+2.8
Coloc. Tetos Ant.	Fechados	+0.4
Coloc. Tetos Post.	Centrados	+1.1
Comprimento Tetos Anteriores	Curtos	0.0



AHLEM LEGAL VETTE 37469 B+ 84 2 ANOS - MÃE

GUIMO JOEL

0200JE00384 LEGAL x PARAMOUNT x FIRST PRIZE



BRIDON J EXPENSE MB-89 2 ANOS CAN - FILHA



MARLAU JOEL MARIA MB-89 3 ANOS CAN - FILHA



BATISCAN JOEL SABRINA MB-89 3 ANOS CAN - FILHA

Registro Nacional:

ABRIL 2018

GLPI +1638 PRO\$ 941 JH1F JH2F

Reg. #: JECANM106797223 aAa: 645231 DMS: 246,126
 Nasc: 05/18/2011 Kappa Caseína: BB Beta Caseína: A2A2

PRODUÇÃO 173 Rebanhos 294 Filhas 97% Rep. GEBV 18*APR

Leite kg	Gordura kg	Gordura %	Proteína kg	Proteína %
-153	1	+0.12	8	+0.19
Média das Filhas Leite 7,889 kg Gordura 400 kg Proteína 308 kg				

SAÚDE E REPRODUÇÃO

Perm. Rebanho	102	Facilidade de Parto	92
C.C.S.	3.07	Facilidade de Parto Materna	95
Fertilidade Filhas	101	Velocidade Ordenha	108
Escore de Condição Corporal	104	Temperamento	102
Resistência à Mastite	101	Resistência A Doenças Metabólicas	104

CONFORMAÇÃO

Conformação	139 Rebanhos	262 Filhas	93% Rep.	GEBV 18*APR
Conformação	14	Força Leiteira	11	
Sistema Mamário	13	Garupa	6	
Pernas & Pés	12	% BM ou Melhor	85	

Profundidade Úbere	Raso	8S
Textura Úbere	Desejável	16
Lig Susp Médio	Forte	15
Inserção Anterior	Forte	8
Coloc. Tetos Ant.	Centrados	3C
Alt. Inserção Post.	Alta	6
Larg. Inserção Post.	Estreita	0
Coloc. Tetos Post.	Centrados	3C
Comprimento Tetos	Curtos	5S
Ângulo Casco	Alto	8
Profund. Talão	Alto	7
Qualidade Óssea	Limpa	4
Pernas Vistas de Lado	Retas	2S
Pernas Vistas de Trás	Retas	16
Estatura	Alta	6
Largura Peito	Largo	8
Profundidade Corpo	Desejável	4
Angularidade	Anguloso	4
Lombo	Forte	4
Ângulo Garupa	Alta	6H
Larg. da Garupa	Larga	9

BLUE MIST MERLIN

0200JE00243 MARVEL x TBONE x ARTIST



Registro Nacional: **ABRIL 2018**

GJPI 125 BBR 100 JH1F JH2F

Reg. #: JEUSAM118608808 aAa: 234516 DMS: 126
Nasc: 06/10/2013 Kappa Caseína: BB Beta Caseína: A2A2

PRODUÇÃO 25 Rebanhos 98 Filhas 93% Rep. CDCB-G / 04-18

Leite lbs	Gordura lbs	Gordura %	Proteína lbs	Proteína %
564	39	+0.06	26	+0.03
NM\$ 424	CMS\$ 439	FMS\$ 388	GMS\$ 380	

Média das Filhas Leite 20,825 lbs Gordura 993 lbs Proteína 763 lbs

SAÚDE E REPRODUÇÃO	
Vida Produtiva	5.2
C.C.S.	2.98
Taxa de Prenhez das Filhas	0.4
Sobrevivência	1.9

CONFORMAÇÃO 12 Rebanhos 30 Filhas 85% Rep. AJCA-G / 04-18

PTAT	1.2
Índice de Úbere no Jersey	17.7

Estatura		Alta	+1.1
Força		Debil	-0.4
Angulosidade		Costelas Abertas	+0.7
Ângulo de Garupa		Ísquios Baixos	+0.4
Largura Garupa		Larga	+0.5
Pernas Vistas de Lado		Retas	0.0
Ângulo Casco		Forte	+0.9
Inserção Úbere Anterior		Forte	+1.5
Altura Úbere Posterior		Alta	+1.3
Largura Úbere Posterior		Larga	+0.5
Lig. Médio		Forte	+0.2
Profundidade Úbere		Raso	+2.1
Coloc. Tetos Ant.		Abertos	0.0
Coloc. Tetos Post.		Abertos	0.0
Comprimento Tetos Anteriores		Longos	+0.1



LEMVIG MOOKEY OF BLUE MIST EX-92 - BISAVÓ

BOYD-LEE ROANOKE

0200JE00394 VALENTINO x MATINEE x PARAMOUNT



Registro Nacional: **ABRIL 2018**

GJPI 86 BBR 100 JH1F JH2F

Reg. #: JEUSAM118280659 aAa: 132564 DMS: 345
Nasc: 09/10/2012 Kappa Caseína: BB Beta Caseína: A1A2

PRODUÇÃO 34 Rebanhos 208 Filhas 95% Rep. CDCB-G / 04-18

Leite lbs	Gordura lbs	Gordura %	Proteína lbs	Proteína %
947	39	-0.03	29	-0.02
NM\$ 318	CMS\$ 317	FMS\$ 320	GMS\$ 223	

Média das Filhas Leite 21,823 lbs Gordura 1,024 lbs Proteína 780 lbs

SAÚDE E REPRODUÇÃO	
Vida Produtiva	2.9
C.C.S.	3.06
Taxa de Prenhez das Filhas	-2.2
Sobrevivência	2.6

CONFORMAÇÃO 13 Rebanhos 42 Filhas 87% Rep. AJCA-G / 04-18

PTAT	1.2
Índice de Úbere no Jersey	10.8

Estatura		Alta	+1.2
Força		Forte	+0.8
Angulosidade		Costelas Abertas	+0.8
Ângulo de Garupa		Ísquios Baixos	+0.8
Largura Garupa		Larga	+1.0
Pernas Vistas de Lado		Curvas	+0.2
Ângulo Casco		Forte	+0.3
Inserção Úbere Anterior		Forte	+1.1
Altura Úbere Posterior		Alta	+0.9
Largura Úbere Posterior		Larga	+0.6
Lig. Médio		Forte	+0.3
Profundidade Úbere		Raso	+0.5
Coloc. Tetos Ant.		Fechados	+1.2
Coloc. Tetos Post.		Centrados	+1.2
Comprimento Tetos Anteriores		Curto	-0.2



BOYD-LEE PARAMOUNT HANNAH EX-90 - AVÓ

LENCREST ON TIME

0200JE00430 SULTAN x DECLO x BROOK



ARETHUSA ON TIME VOGUE EX-94 CAN - FILHA



LENCREST ON TIME BEVERLY EX-91 CAN - FILHA



TAHORA ON TIME MEG EX-93 - FILHA

Registro Nacional:

ABRIL 2018

GLPI +1315 PRO\$ 280 JH1C JH2F

Reg. #: JECANM101962790 aAa: 432156 DMS: 561,456
 Nasc: 10/30/2004 Kappa Caseína: BB Beta Caseína: A2A2

PRODUÇÃO 587 Rebanhos 1406 Filhas 99% Rep. GEBV 18*APR

Leite kg	Gordura kg	Gordura %	Proteína kg	Proteína %
434	10	-0.16	24	+0.11

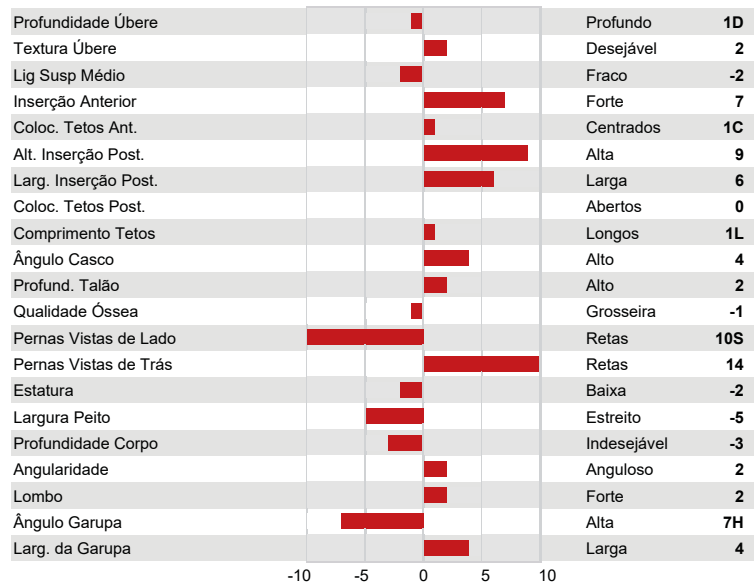
Média das Filhas Leite 7,959 kg Gordura 386 kg Proteína 307 kg

SAÚDE E REPRODUÇÃO

Perm. Rebanho	94	Facilidade de Parto	94
C.C.S.	3.22	Facilidade de Parto Materna	99
Fertilidade Filhas	89	Velocidade Ordenha	103
Escore de Condição Corporal	100	Temperamento	93
Resistência à Mastite	94	Resistência A Doenças Metabólicas	105

CONFORMAÇÃO 469 Rebanhos 1208 Filhas 98% Rep. GEBV 18*APR

Conformação	5	Força Leiteira	-1
Sistema Mamário	6	Garupa	2
Pernas & Pés	7	% BM ou Melhor	75



JX WILSONVIEW SOPRANO {4}

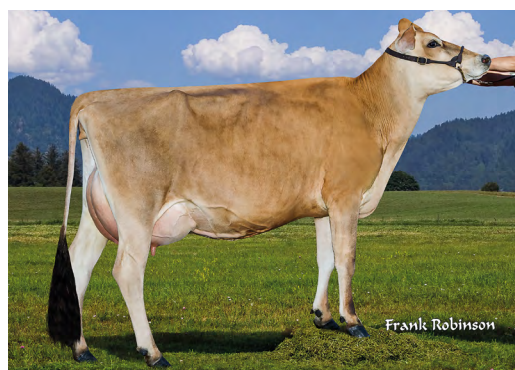
0200JE00521 DJ ZUMA x DALE x Q IMPULS



AHLEM SOPRANO BLUE 2011 - FILHA



RIVER VALLEY SOPRANO V MAID MB-85 - FILHA



SUN VALLEY SOPRANO CANDY - FILHA

Registro Nacional:

ABRIL 2018

GJPI 91	BBR 100	JH1F JH2F
----------------	---------	-----------

Reg. #: JEUSAM117824371 aAa: 324156 DMS: 234,345
 Nasc: 12/10/2011 Kappa Caseína: BB Beta Caseína: A2B

PRODUÇÃO	122 Rebanhos	1458 Filhas	99% Rep.	CDCB-G / 04-18
-----------------	--------------	-------------	----------	----------------

Leite lbs	Gordura lbs	Gordura %	Proteína lbs	Proteína %
671	43	+0.05	29	+0.02
NM\$ 231	CMS 249	FM\$ 190	GM\$ 202	

Média das Filhas Leite **21,851 lbs** Gordura **1,028 lbs** Proteína **790 lbs**

SAÚDE E REPRODUÇÃO	
---------------------------	--

Vida Produtiva	0.5
C.C.S.	2.88
Taxa de Prenhez das Filhas	-1.7
Sobrevivência	-6.2

CONFORMAÇÃO	80 Rebanhos	733 Filhas	99% Rep.	AJCA-G / 04-18
--------------------	-------------	------------	----------	----------------

PTAT	0.9
Índice de Úbere no Jersey	14.7

Estatura	-0.9	Baixa	-0.9
Força	-0.1	Debil	-0.1
Angulosidade	+0.7	Costelas Abertas	+0.7
Ângulo de Garupa	+2.1	Ísquios Baixos	+2.1
Largura Garupa	-0.3	Estreita	-0.3
Pernas Vistas de Lado	+0.9	Curvas	+0.9
Ângulo Casco	-0.1	Fraco	-0.1
Inserção Úbere Anterior	+0.8	Forte	+0.8
Altura Úbere Posterior	+1.4	Alta	+1.4
Largura Úbere Posterior	+0.6	Larga	+0.6
Lig. Médio	+0.1	Forte	+0.1
Profundidade Úbere	+1.4	Raso	+1.4
Coloc. Tetos Ant.	+0.5	Fechados	+0.5
Coloc. Tetos Post.	+1.2	Centrados	+1.2
Comprimento Tetos Anteriores	-0.9	Curtos	-0.9

-2 -1 0 1 2

RAPID BAY, TOUROS INTERNACIONAIS



SEMEX E RAPID BAY A PARCERIA PERFEITA

GRANDES TOUROS VINDOS DE GRANDES VACAS!



SEMEX RAPID BAY


SEMEX
Genética para vida!

Rapid 
bay

RAPID BAY CASH

091JE05508 SUCESS X JACE X CENTURION MB-89 X DUNCAN BELLE EX3E



Rapid bay

- Touro de pedigree diferente
- Excepcional linhagem materna
- Especialista em Sistema Mamário



Rapid Bay Jace Carla EX-91 CAN - Mãe

4-0 305 dias 8.857 kg leite
5,15% gordura
3,74% proteína

Cash é uma das grandes opções de linhagem diferente com excepcionais matriarcas no pedigree. Um especialista em sistema mamário, este filho de Success tem como mãe a impressionante Jace Carla.

Classificada EX-91, ela tem produção aos 4 anos de 8.865 kg de leite, com 5.15% de gordura e 3,74% de proteína.



Duncan Belle EX 3E - Bisavó

6-0 305 dias 9.539 kg leite
5,52% gordura
4,22% proteína

A mãe de Carla é uma irmã inteira do excelente Giprat Belles Connection, sendo portanto filha da inigualável Duncan Belle. Um pedigree de grande sucesso comprovado!

ELLIOTTS TEQUILA CHEERS

091JE05499 TEQUILA X FUROR X CENTURION



Rapid bay

- Filho de Tequila na linhagem Veronica;
- Pai é um dos melhores touros de úbere da raça;
- Mãe é uma das mais destacadas vacas de pista da Arethusa;



Arethusa Veronicas Comet EX-95 - Mãe

(Furor x Veronica EX-97 x Vivianne MB-87 x Virginia x EX-92 6E x EX x EX-91 x EX-90 x EX)
Grande Campeã Royal 2010
Reservada Campeã Vaca Adulta Madison 2012
4-06 2x 305 dias 9.066 kg leite
6,5% gordura 3,6% proteína



Huronia Centurion Veronica 20J EX-97 - Avó

(Centurion x Vivianne MB-87 x Virginia EX-92 6E x EX x EX-91 x EX-90 x EX)
3x Grande Campeã de Madison, sendo
2x Suprema Campeã de Madison
17 filhas EX e 8 MB
2-11 2x 365 dias 11.720 kg leite 5,1% gordura 4,1% proteína



Rapid Bay Cheer of Glory - Filha

Cheers vem com um pedigree impressionante. A combinação de Tequila é extraordinária, um dos melhores touros da raça para tipo e úbere, eleito Premier Sire (Melhor Touro) de Madison em 2015, com Arethusa Veronicas Comet EX-95, que é uma filha de Furor com a espetacular Huronia Centurion Veronica 20J EX-97. Comet foi a Grande Campeã da Royal em 2010 e foi Reservada All-American Vaca Adulta em 2012. Com produção de 9.066 kg de leite a 6,5% de gordura e 3,6% de proteína aos 4 anos, esta é uma das mais celebradas vacas da raça.

Cheers vem com uma força e solidez de pedigree poucas vezes vista. A combinação de duas linhagens campeãs de pista e com muita produção resultou em um dos touros mais populares da atualidade!

RAPID BAY GAMMON

091JE05569 LEGION X AMEDEO X DUNCAN JUDE X SURV KNIGHT

Rapid bay



- Touro de pedigree diferente
- Excepcional linhagem materna
- Especialista em Sistema Mamário



VANDEBERG AMEDEO GORGEOUS EX-97 3E CAN - MÃE

(Amedeo x Duncan Jude x Surv Knight x Juno)
Grande Campeã Royal 2007 e 2009,
sendo Suprema Campeã 2007 e 2009
8-02 2x 365 dias 11.931 kg leite 6,0% gordura
3,9% proteína

GAMMON é um filho de Legion com a duas vezes Suprema Campeã da Royal - Vandenberg Amedeo Gorgeous EX-97 3E. Grande Campeã da Royal em 2005, 2007 e 2009, Gorgeous produziu 10.557 kg de leite aos 8 anos, com 5,99% de gordura e 3,83% de proteína. Com 7 filhas classificadas EX e 9 MB, a totalidade de suas filhas classificaram acima de 85 pontos. Esta combinação de linhagem americana no lado paterno com esta mãe de excepcional estrutura de corpo nos parece perfeita, indicando muito equilíbrio com estilo nas filhas.

GAMMON já tem 78 filhas em lactação e mostra um EBV Leite de 745 kg, com alto teor de gordura. Suas 62 filhas classificadas no Canadá dão a ele um impressionante 89% de filhas pontuadas 80 pontos ou mais.



MAKER GAMMON CABOOSE EX-90 CAN - FILHA



RAPID BAY GAMMON NAHLA MB-87 3 ANOS CAN - FILHA



RAPID BAY GAMMON JUSTINE MB-87 2 ANOS CAN - FILHA

RAPID BAY GETAWAY

070JE09940 REAGAN X AMEDEO X DUNCAN JUDE X SURV KNIGHT



Rapid 
bay

- Filho de Reagan na Gorgeous;
- Combinação de linhagens lendárias na raça;
- Várias filhas campeãs de pista.



VANDEMBERG AMEDEO GORGEOUS EX-97 3E CAN - MÃE

(Amedeo x Duncan Jude x Surv Knight x Juno)
Grande Campeã Royal 2007 e 2009,
sendo Suprema Campeã 2007 e 2009
8-02 2x 365 dias 11.931 kg leite 6,0% gordura
3,9% proteína

GETAWAY tem um dos pedigrees mais impressionantes da raça. No lado paterno, ele é filho de Reagan, que combina as linhagens da extraordinária Duncan Belle EX 3E, com a inigualável Rapid Bay Whistler's Rumour EX-95 6E. No lado materno, este touro tem como mãe a fantástica Vandenberg Amedeo Gorgeous EX-97 3E. Grande Campeã da Royal em 2005, 2007 e 2009, Gorgeous produziu 10.557 kg de leite aos 8 anos, com 5,99% de gordura e 3,83% de proteína. Com 7 filhas classificadas EX e 9 MB, a totalidade de suas filhas classificaram acima de 85 pontos.

Getaway já tem 36 filhas classificadas no Canadá, que mostram 89% pontuadas acima de 80 pontos. Destaque para a força leiteira que este touro transmite consistentemente para as filhas, além das excelentes estruturas de garupa.



DRENTEX GETAWAY FLOSSY MB-89 2 ANOS CAN - FILHA



RAPID BAY GETAWAY SUSPENSE - FILHA



RAPID BAY GETAWAY BELLE MB-89 3 ANOS CAN - FILHA

RAPID BAY GRAYSON

091JE05509 ACTION X AMEDEO X DUNCAN JUDE X SURV KNIGHT



Rapid bay

- Filho de Action na Gorgeous;
- Produção. Estilo e Muita Genética;
- Altamente popular.



VANDEMBERG AMEDEO GORGEOUS EX-97 3E CAN - MÃE

(Amedeo x Duncan Jude x Surv Knight x Juno)
Grande Campeã Royal 2007 e 2009, sendo Suprema Campeã 2007 e 2009.

8-02 2x 365 dias 11.931 kg leite 6,0% gordura
3,9% proteína

GRAYSON é a combinação na linhagem paterna do grande Lester e do inigualável Berretta com uma linhagem materna que tem simplesmente uma das grandes vacas da raça - Vandenberg Amedeo Gorgeous EX-97 3E! Grande Campeã da Royal em 2005, 2007 e 2009, Gorgeous produziu 10.557 kg de leite aos 8 anos, com 5,99% de gordura e 3,83% de proteína! Com 7 filhas classificadas EX e 9 MB, a totalidade de suas filhas classificaram acima de 85 pontos!



RAPID BAY GORGEOUS GIGGLE EX-95 2E CAN - IRMÃ MATERNA

Reservada Vaca 4 Anos Royal 2013.
4-03 2x 305 dias 9.242 kg leite 7,08% gordura
4,404% proteína

GRAYSON certamente irá agradar aqueles que buscam produção com muito tipo funcional e uma pitada de estilo.

Filho do grande Action, este é um touro que vem para atender a muitos mercados!

RAPID BAY GRAND FINALE

091JE05569 FIRST PRIZE X AMEDEO X DUNCAN JUDE X SURV KNIGHT X JUNO



Rapid bay

- First Prize com Gorgeous;
- Uma combinação que promete muito tipo e estilo;
- Pode esperar animais de muita força leiteira.



VANDBERG AMEDEO GORGEOUS EX-97 3E CAN - MÃE

(Amedeo x Duncan Jude x Surv Knight x Juno) Grande Campeão Royal 2007 e 2009, sendo Suprema Campeão 2007 e 2009
8-02 2x 365 dias 11.931 kg leite 6,0% gordura 3,9% proteína

GRAND FINALE combina duas linhagens famosas pela capacidade de imprimir muito estilo, força e caracterização leiteira. Este filho de First Prize tem como mãe a excelente Vandenberg Amedeo Gorgeous EX-97 3E CAN.



VANDBERG AMEDEO GORGEOUS EX-97 3E CAN - MÃE

Além de ter sido Grande Campeã da Royal em 2007 e 2009, esta impressionante vaca tem produção aos 8 anos de 11.931 kg de leite. Certamente um touro que irá agregar muita força, profundidade e estilo no rebanho.

RAPID BAY GRANDIOUS

091JE05567 CONNECTION X AMEDEO X DUNCAN JUDE X SURV KNIGHT



Rapid bay

- Filho de Connection com a Gorgeous;
- Um dos touros mais altos em tipo no Canadá;
- Inúmeras filhas campeãs de pista.



VANDEBERG AMEDEO GORGEOUS EX-97 3E CAN - MÃE

(Amedeo x Duncan Jude x Surv Knight x Juno)
Grande Campeã Royal 2007 e 2009, sendo Suprema Campeã 2007 e 2009.
8-02 2x 365 dias 11.931 kg leite 6,0% gordura
3,9% proteína

GRANDIOUS é daqueles touros que aparecem uma vez a cada 20 ou 30 anos. Filho do provadíssimo Connection com a mãe Vandenberg Amedeo Gorgeous EX-97 3E. Grande Campeã da Royal em 2005, 2007 e 2009, Gorgeous produziu 10.557 kg de leite aos 8 anos, com 5,99% de gordura e 3,83% de proteína. Com 7 filhas classificadas EX e 9 MB, a totalidade de suas filhas classificaram acima de 85 pontos.

GRANDIOUS já tem 36 filhas classificadas no Canadá e nada menos que 92% delas tem 80 pontos ou mais. Já são 12 filhas classificadas MB na primeira cria. Grande destaque para a capacidade de transmissão de excelentes úberes, força leiteira e estrutura de garupa!



RAPID BAY GORGEOUS GIRL EX-94 CAN - IRMÃ INTEIRA



DRENTX GRANDIOUS TESS - FILHA

RAPID BAY REDFORD

091JE05482 MERCHANT X WHISTLER X GROVE GEMINI X SURV KNIGHT



Rapid bay

- Uma grande combinação de produção e tipo em um só pacote;
- Filho da incrível Rumour EX-95 6E;
- Pai é um dos grandes touros americanos para produção.



RAPID BAY WHISTLERS RUMOUR SUP-EX-95 6E - IRMÃ INTEIRA

(Whistler x Grove Gemini x Designer Gemini x Title)
8-11 365 dias 10.676 kg leite 4,8% gord 4,0% prot
Produção Vitalícia: 83.912 kg de leite 4,9% gord
4,0% prot
All-Canadian Vaca Adulta 2003 e 2005
8 x Nomeada All-Canadian
8 filhas classificadas EX ; 15 filhas classificadas MB

REDFORD é a combinação perfeita de acasalamento de alto tipo com alta produção. Filho de Merchant com uma das mais consagradas vacas da raça - Rapid Bay Whistler's Rumour EX-95 6E. Rumour foi por 8 vezes Nomeada All-Canadian. Aos 8 anos, ela produziu 10.676 kg de leite a 4,8% de gordura e 4,0% de proteína.



RAPID BAY GORGEOUS GIRL EX-94 CAN - IRMÃ INTEIRA

4-01 305 dias 10.765 kg leite 6,1% gord 4,0% prot
Nomeada All-Canadian 2 Anos Jr
3 filhas classificadas EX ; 3 filhas classificadas MB

A história nos mostra que os grandes criadores têm uma teoria para produzir grandes animais - acasale um touro americano que transmita alta produção, úberes altos e largos em uma vaca canadense que tenha excepcional estrutura de corpo e garupa. O resultado é mágico. Esta teoria produziu **REDFORD!**

ELLIOTS HG SCOUT

091JE05479 HIRED GUN X VINDICATION X EX90 RENAISSANCE X MB86 IMPERIAL X MB85 SILVER BEACON

Rapid bay



- Filho da Excelente Season;
- Comprovada família de campeãs;
- Muito tipo e estilo.



MILOS VINDICATION SEASON EX-94 3E - MÃE

All-Canadian Vaca Adulta 2012
4 lactações 27.123 kg leite 5,89% gordura 3,82% proteína

SCOUT é daqueles touros que aparecem para agregar extremo tipo na raça. Este filho de Hired Gun tem como mãe a All-American e All-Canadian Vaca Adulta de 2012. Milos Vindication Season EX-94 foi ainda All-American em 2009 e 2010! Aos 4 anos produziu 9.356 kg de leite com 6,2% de gordura! A mãe de Season é Bri-Lin Rens Sofie EX-90, eleita a vaca Jersey do Anono Canadá em 2012.

SCOUT vem com uma das grandes combinações que conferem a ele a capacidade de produzir animais de grande tipo e estilo. Um pedigree diferente que irá agregar muito ao rebanho!



ARETHUSA VESPERA - IRMÃ INTEIRA



ARETHUSA HG SVANA - IRMÃ INTEIRA

ARETHUSA BLACKSTONE VARIETY

091JE05480 BLACKSTONE X CENTURION X RENAISSANCE



Rapid bay

- Fruto de acasalamento de duas grandes lendas da raça;
- Pai é o provadíssimo Blackstone;
- Mãe é a insuperável Veronica EX-97.



HURONIA CENTURION VERONICA 20J EX-97 - MÃE

(Centurion x Vivianne MB-87 x Virginia EX-92 6E x EX x EX-91 x EX-90 x EX)
3x Grande Campeã de Madison, sendo
2x Suprema Campeã de Madison
17 filhas EX e 8 MB
2-11 2x 365 dias 11.720 kg leite 5,1% gordura 4,1%
proteína

VARIETY é filho da legendária Huronia Centurion Veronica 20J EX-97. Esta lenda da raça foi por 3 vezes Grande Campeã de Madison. Por 2 vezes Suprema Campeã de Madison. Conquistou a categoria Progenie de Mãe em Madison. Tem nada menos que 17 filhas classificadas EX e 8 MB. Uma vaca que une beleza extrema com funcionalidade, produção e capacidade de transmissão. Produziu 56.697 kg de leite em sua vida.



ARETHUSA RESPONSE VIVID EX-94 - IRMÃ MATERNA

Grande Campeã Royal 2012 e 2014
Suprema Campeã Royal 2014
Grande Campeã Madison 2012
6-00 2x 305 dias 10.292 kg leite 6,5%
gordura
3,5% proteína

Blackstone é o pai de **VARIETY**. Desta forma, unimos a linhagem da excepcional Veronica com um toque de Duncan Belle no lado paterno. Certamente duas das mais impactantes vacas da raça. Blackstone, com suas mais de 8.400 filhas testadas, já mostrou o potencial de produzir animais de grande equilíbrio, com altas produções e muito funcionalidade.

ARETHUSA JADE VELOCITY

070JE09939 JADE X RESPONSE X CENTURION



Rapid  **bay**

- Um touro que combina o que há de mais forte nas pistas;
- Sequência de pais incrível com Jade, Response e Centurion;
- Sequência de mães impressionante com Vivid, Veronica e Duncan Belle.



ARETHUSA RESPONSE VIVID EX-94 - MÃE

(Response x Veronica EX-97 x Vivianne MB-87 x Virginia EX-92 6E x EX x EX-91x EX-90 x EX)
Grande Campeã Royal 2012 e 2014
Suprema Campeã Royal 2014
Grande Campeã Madison 2012
6-00 2x 305 dias 10.292 kg leite 6,5% gordura
3,5% proteína



HURONIA CENTURION VERONICA 20J EX-97 - AVÓ

VELOCITY é a combinação perfeita de grandes animais da raça. Filho de Jade na excepcional Arethusa Response Vivid EX-94. Vivid foi All-American e All-Canadian em 2014. All-Canadian 2015, Campeã Vaca Adulta na Royal 2015, Grande Campeã e Campeã Suprema na Royal 2014, Campeã Vaca Adulta Madison 2014. Uma beleza funcional aliada a uma produção aos 6 anos de 10.292 kg de leite a 6,5% de gordura e 3,5% de proteína.



RAPID BAY VELOCITY HETTIE - FILHA

Vivid é uma filha de Response na inigualável Huronia Centurion Veronica 20J EX-97, que foi nada menos que 3 vezes Grande Campeã e 2 vezes Suprema Campeã de Madison. Veronica tem atualmente 17 filhas classificadas EX e 8 classificadas MB. Isso com 9 touros diferentes. Veronica é outra beleza funcional com lactação aos 2 anos de 11.720 kg de leite a 5,1% de gordura e 4,1% de proteína. **VELOCITY** combina o que há de mais notável na raça Jersey.

JOOS BELLBOY ALEXI

CH6783.0 LOST ELM BELLBOY-ET x JETWAY EMORY MACARIO x STARBUCK



PARDO SUÍÇO

Registro Nacional:

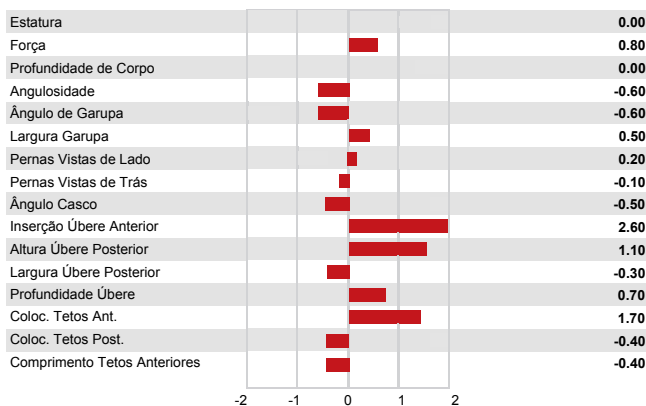
ABRIL 2018

Nasc: 29/01/2007

PRODUÇÃO				
Leite lbs	Gordura lbs	Gordura %	Proteína lbs	Proteína %
-72	-6	-0.01	-8	-0.02
NM\$ 2	CMS -3	FMS 13	GMS -17.0	

SAÚDE E REPRODUÇÃO	
Vida Produtiva	0.9
C.C.S.	2.83
Taxa de Prenhez das Filhas	-0.2
Sobrevivência	0.1

CONFORMAÇÃO			
G Rebanhos	G Filhas	74% Rep.	HAUSA-G / 04-18
PTAT	2.71	Composto de Corpo	0.62
Úbere Comp.	2.18	Composto Leiteiro	2.22
P&P Comp.	1.66		



ZOLA ALEXI BÜHLER XAVER GUNZWIL - FILHA

SCHÄRZ BS PRESIDENT ALIBABA

CH4050.6 LOST ELM PRESIDENT-ET SDC x MORT JADE STARBUCK x COMBUS-ET



PARDO SUÍÇO

Registro Nacional:

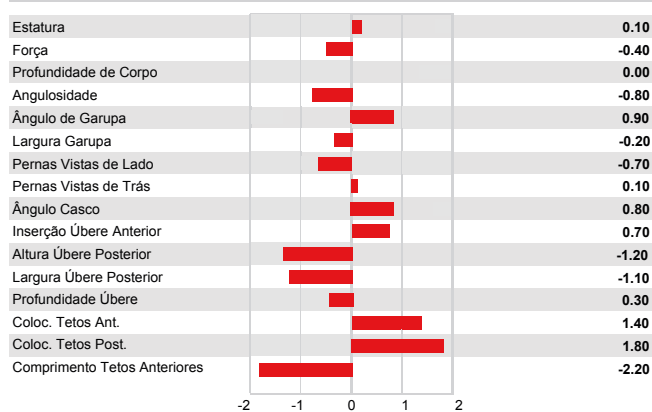
ABRIL 2018

Nasc: 25/10/2003

PRODUÇÃO				
G Rebanhos	G Filhas	96% Rep.	USA-1,04/2018	
Leite lbs	Gordura lbs	Gordura %	Proteína lbs	Proteína %
124	11	0.03	13	0.04
NM\$ 295	CMS 311	FMS 258	GMS 279.0	

SAÚDE E REPRODUÇÃO		
Vida Produtiva	5.1	Facilidade de Parto
C.C.S.	2.97	Fac. Parto Filhas
Taxa de Prenhez das Filhas	1.8	
Sobrevivência	2.5	

CONFORMAÇÃO			
G Rebanhos	G Filhas	94% Rep.	USA-1,04/2018
PTAT	4249	8379	-0.2



SCARZE BS ALIBABA ARVE - FILHA

SHADY LANE SWISS APEX

0200BS01002 CADENCE x BROOKINGS



PARDO SUÍÇO



Registro Nacional:

ABRIL 2018

GPA LPI +2113					BH1F BH2F	
Reg. #: BSCANM109736195		aAa: 621453		DMS: 246		
Nasc: 10/31/2016		Kappa Caseína: BB		Beta Caseína: A2A2		
PRODUÇÃO	G Rebanhos	G Filhas	66% Rep.	GPA 18*APR		
Leite kg	Gordura kg	Gordura %	Proteína kg	Proteína %		
720	31	0.00	33	+0.07		

SAÚDE E REPRODUÇÃO			
Perm. Rebanho	110	Facilidade de Parto	103
C.C.S.	2.77	Facilidade de Parto Materna	104
Fertilidade Filhas	102	Velocidade Ordenha	103
Escore de Condição Corporal	105	Temperamento	100

CONFORMAÇÃO	G Rebanhos	G Filhas	57% Rep.	GPA 18*APR	
Conformação	15	Força Leiteira	7		
Sistema Mamário	15	Garupa	7		
Pernas & Pés	15				

Profundidade Úbere			Raso	6S
Textura Úbere			Desejável	7
Lig Susp Médio			Forte	6
Inserção Anterior			Forte	12
Coloc. Tetos Ant.			Centrados	3C
Alt. Inserção Post.			Alta	12
Larg. Inserção Post.			Larga	7
Coloc. Tetos Post.			Abertos	2W
Comprimento Tetos			Curtos	4S
Ângulo Casco			Alto	8
Profund. Talão			Alto	6
Qualidade Óssea			Limpa	2
Pernas Vistas de Lado			Retas	4S
Pernas Vistas de Trás			Retas	10
Estatura			Baixa	-1
Largura Peito			Largo	5
Profundidade Corpo			Desejável	3
Angularidade			Angularoso	4
Lombo			Forte	6
Ângulo Garupa			Alta	4H
Larg. da Garupa			Estreita	0



SHADY LANE SWISS BRKNGS ALPHA - MÃE

JOLLER BS PREM CALYPSO B2C

CH2579.1 TOP ACRES E P PREMIUM ET B2C x MORT JADE STARBUCK x EMERALD-ET



PARDO SUÍÇO

Registro Nacional:

ABRIL 2018

GPA LPI +2113					BH1F BH2F	
Reg. #: BSCANM109736195		aAa: 621453		DMS: 246		
Nasc: 26/06/2003		Kappa Caseína: BB		Beta Caseína: A2A2		
PRODUÇÃO	G Rebanhos	G Filhas	96% Rep.	USA-1,04/2018		
Leite lbs	Gordura lbs	Gordura %	Proteína lbs	Proteína %		
-418	2	0.09	-1	0.06		
NM\$ 181	CM\$ 203	FM\$ 129	GM\$ 214.0			

SAÚDE E REPRODUÇÃO			
Vida Produtiva	3.5	Facilidade de Parto	5.9%
C.C.S.	2.87	Fac. Parto Filhas	4.2%
Taxa de Prenhez das Filhas	2.7		
Sobrevivência	1.6		

CONFORMAÇÃO	866 Rebanhos	1217 Filhas	80% Rep	USA-1,04/2018	
PTAT	-0.3				

Estatura				0.90
Força				-0.80
Profundidade de Corpo				0.00
Angulosidade				-0.30
Ângulo de Garupa				1.40
Largura Garupa				-0.40
Pernas Vistas de Lado				0.80
Pernas Vistas de Trás				-0.10
Ângulo Casco				0.20
Inserção Úbere Anterior				-0.40
Altura Úbere Posterior				-0.10
Largura Úbere Posterior				-0.80
Profundidade Úbere				-1.10
Coloc. Tetos Ant.				0.30
Coloc. Tetos Post.				-0.60
Comprimento Tetos Anteriores				-2.30



NADIA CALYPSO JOLLER B BETTWIL - FILHA

BABEL'S ZASTER FANTASTIC-ET

CH7284.4 SUPERBROWN R ZASTER-ET B2C x MORT JADE STARBUCK x EMORY



PARDO SUÍÇO

Registro Nacional:

ABRIL 2018

Nasc: 04/06/2007

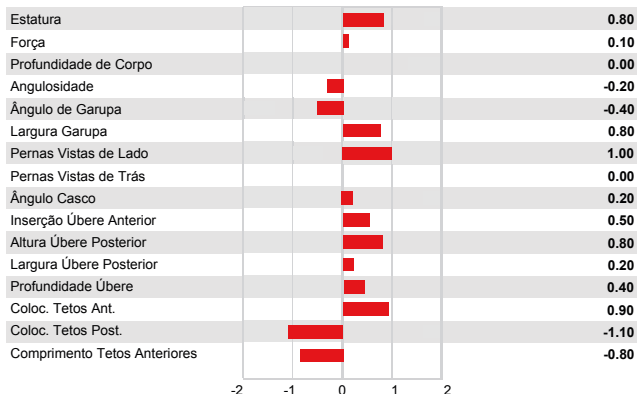
PRODUÇÃO	3974 Rebanhos	8919 Filhas	86% Rep	USA-1,04/2018					
Leite lbs	-246	Gordura lbs	-8	Gordura %	0.01	Proteína lbs	-5	Proteína %	0.01
NMS	-26	CMS	-18	FMS	-45	GMS	-50.0		

SAÚDE E REPRODUÇÃO

Vida Produtiva	-0.3
C.C.S.	2.85
Taxa de Prenhez das Filhas	-0.5
Sobrevivência	1.3

CONFORMAÇÃO

CONFORMAÇÃO	3054 Rebanhos	6625 Filhas	82% Rep	USA-1,04/2018
PTAT	0.2			



ETTERLIN FANTASTIC FANTASIE - FILHA

OLSONS MACYS VIGOR MAC

0200BS0113 VIGOR x SCIPIO



PARDO SUÍÇO

Registro Nacional:

GLPI +1301	BH1C BH2F		
Reg. #: BSUSAM68111500	aAa: 645213	DMS: 246	ABRIL 2018
Nasc: 06/01/2009	Kappa Caseína: AB	Beta Caseína: A1A2	

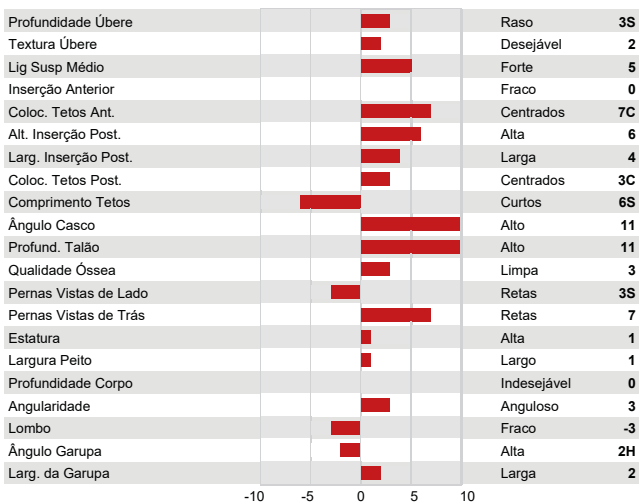
PRODUÇÃO	28 Rebanhos	32 Filhas	85% Rep.	GEBV 18*APR					
Leite kg	-35	Gordura kg	-2	Gordura %	-0.02	Proteína kg	-1	Proteína %	0.00
Média das Filhas		Leite	9,017 kg	Gordura	367 kg	Proteína	319 kg		

SAÚDE E REPRODUÇÃO

Perm. Rebanho	104	Facilidade de Parto	105
C.C.S.	2.68	Facilidade de Parto Materna	102
Fertilidade Filhas	100	Velocidade Ordenha	106
Escore de Condição Corporal	99	Temperamento	100

CONFORMAÇÃO

CONFORMAÇÃO	22 Rebanhos	22 Filhas	72% Rep.	GEBV 18*APR
Conformação	6	Força Leiteira	2	
Sistema Mamário	7	Garupa	0	
Pernas & Pés	9	% BM ou Melhor	73	



OLSONS SCIPIO MELS MACY - MÃE

LIME ROCK SEASIDEBLOOM

0200BS00303 BROOKINGS x DRIVER



PARDO SUÍÇO

Registro Nacional:

ABRIL 2018

GLPI +2158		BH1F BH2F
Reg. #: BSUSAM68144448	aAa: 423561	DMS: 246
Nasc: 07/26/2012	Kappa Caseína: AB	Beta Caseína: A1A2

PRODUÇÃO	37 Rebanhos	64 Filhas	88% Rep.	GEVU 18*APR
Leite kg	1625	Gordura kg	50	Proteína kg
		Gordura %	-0.21	Proteína %
			50	-0.13
Média das Filhas Leite 10,954 kg Gordura 437 kg Proteína 376 kg				

SAÚDE E REPRODUÇÃO			
Perm. Rebanho	105	Facilidade de Parto	97
C.C.S.	2.53	Facilidade de Parto Materna	103
Fertilidade Filhas	105	Velocidade Ordenha	105
Escore de Condição Corporal	106	Temperamento	105

CONFORMAÇÃO	28 Rebanhos	42 Filhas	78% Rep.	GEVU 18*APR
Conformação	6	Força Leiteira	4	
Sistema Mamário	4	Garupa	8	
Pernas & Pés	3	% BM ou Melhor	88	

Profundidade Úbere		Raso	1S
Textura Úbere		Indesejável	-3
Lig Susp Médio		Fraço	0
Inserção Anterior		Forte	5
Coloc. Tetos Ant.		Abertos	3W
Alt. Inserção Post.		Baixa	0
Larg. Inserção Post.		Larga	2
Coloc. Tetos Post.		Abertos	8W
Comprimento Tetos		Curtos	6S
Ângulo Casco		Alto	7
Profund. Talião		Alto	6
Qualidade Óssea		Grosseira	-2
Pernas Vistas de Lado		Retas	7S
Pernas Vistas de Trás		Retas	6
Estatuta		Alta	7
Largura Peito		Largo	8
Profundidade Corpo		Indesejável	-2
Angularidade		Grosseiro	-2
Lombo		Forte	7
Ângulo Garupa		Baixa	4L
Larg. da Garupa		Estreita	0



LIME ROCK NARCUSSUS PETUNIA - MÃE

ETTERLIN'S SES SILVERSTAR

CH7270.7 BUCHACKERHOF PLA SESAM B2C x VIKING-ET x ZOLDO



PARDO SUÍÇO

Registro Nacional:

ABRIL 2018

Nasc: 21/11/2006				

PRODUÇÃO	1301 Rebanhos	1906 Filhas	80% Rep.	USA-1,04/2018
Leite lbs	247	Gordura lbs	-9	Proteína lbs
		Gordura %	-0.08	Proteína %
			7	-0.01
NMS 295	CMS 311	FMS 258	GMS 279.0	

SAÚDE E REPRODUÇÃO		
Vida Produtiva	2.1	
C.C.S.	3.13	
Taxa de Prenhez das Filhas	3.3	
Sobrevivência	1	

CONFORMAÇÃO	1023 Rebanhos	1478 Filhas	76% Rep.	USA-1,04/2018
PTAT	0.1			

Estatuta		-1.70
Força		0.20
Profundidade de Corpo		0.00
Angulosidade		-2.00
Ângulo de Garupa		1.40
Largura Garupa		0.00
Pernas Vistas de Lado		-0.10
Pernas Vistas de Trás		-0.10
Ângulo Casco		0.10
Inserção Úbere Anterior		1.00
Altura Úbere Posterior		1.30
Largura Úbere Posterior		0.90
Profundidade Úbere		-0.20
Coloc. Tetos Ant.		0.50
Coloc. Tetos Post.		0.80
Comprimento Tetos Anteriores		-2.20



ASIA SILVERSTAR TABACCHI V. + S. FUSIO - FILHA

HOLYLAND TURBO

0200BS01000 NELGOR x JOEL



PARDO SUIÇO

Registro Nacional:

ABRIL 2018

GPA LPI +1584 BH1F BH2F

Reg. #: BS840M3004509742 aAa: 324156 DMS: 126
Nasc: 11/06/2013 Kappa Caseína: BB Beta Caseína: A2A2

PRODUÇÃO	G Rebanhos	G Filhas	65% Rep.	GPA 18*APR					
Leite kg	955	Gordura kg	38	Gordura %	-0.05	Proteína kg	34	Proteína %	-0.03

SAÚDE E REPRODUÇÃO			
Perm. Rebanho	102	Facilidade de Parto	97
C.C.S.	2.93	Facilidade de Parto Materna	101
Fertilidade Filhas	93	Velocidade Ordenha	105
Escore de Condição Corporal	104	Temperamento	103

CONFORMAÇÃO	G Rebanhos	G Filhas	58% Rep.	GPA 18*APR
Conformação	3	Força Leiteira	0	
Sistema Mamário	5	Garupa	0	
Pernas & Pés	1			

Profundidade Úbere				Raso	6S
Textura Úbere				Desejável	3
Lig Susp Médio				Forte	7
Inserção Anterior				Fraco	-1
Coloc. Tetos Ant.				Abertos	6W
Alt. Inserção Post.				Alta	7
Larg. Inserção Post.				Larga	2
Coloc. Tetos Post.				Abertos	1W
Comprimento Tetos				Curtos	5S
Ângulo Casco				Alto	1
Profund. Talão				Raso	-3
Qualidade Óssea				Limpa	3
Pernas Vistas de Lado				Retas	0
Pernas Vistas de Trás				Fechadas	-2
Estatura				Alta	1
Largura Peito				Estreito	0
Profundidade Corpo				Indesejável	0
Angularidade				Angularoso	3
Lombo				Fraco	-7
Ângulo Garupa				Alta	5H
Larg. da Garupa				Larga	7



COZY NOOK JOEL TIPSY - MÃE

HÄNNY SW ISS ETVEI WERMONT

CH4224.5 ETVEI x R HART EC EAGLE-ET x GORDON



PARDO SUIÇO

Registro Nacional:

ABRIL 2018

Nasc: 15/09/2006

PRODUÇÃO	612 Rebanhos	777 Filhas	80% Rep	USA-I,04/2018					
Leite lbs	-475	Gordura lbs	-14	Gordura %	0.02	Proteína lbs	-2	Proteína %	0.06
NMS	-91	CMS	-64	FMS	-152	GMS	-104		

SAÚDE E REPRODUÇÃO	
Vida Produtiva	-1.1
C.C.S.	2.76
Taxa de Prenhez das Filhas	-0.2
Sobrevivência	0

CONFORMAÇÃO	500 Rebanhos	623 Filhas	75% Rep	USA-I,04/2018
PTAT	0.4			

Estatura				2.50
Força				1.00
Profundidade de Corpo				0.00
Angulosidade				-0.50
Ângulo de Garupa				1.00
Largura Garupa				0.10
Pernas Vistas de Lado				0.50
Pernas Vistas de Trás				-0.40
Ângulo Casco				0.40
Inserção Úbere Anterior				-0.10
Altura Úbere Posterior				-0.90
Largura Úbere Posterior				-0.70
Profundidade Úbere				0.10
Coloc. Tetos Ant.				0.90
Coloc. Tetos Post.				2.00
Comprimento Tetos Anteriores				-0.30



WOLGA WERMONT SCHIRMER R.+ U. REICHENBURG - FILHA

HELD

CH6783.0 HEIKO X GEROLD X VIKTOR

PARDO SUÍÇO

Registro Nacional:

ABRIL 2018

Nasc: 12/11/2006

PRODUÇÃO		4249 Rebanhos	8379 Filhas	72% Rep	USA-1,04/2018
Leite lbs	-339	Gordura lbs	-12	Gordura %	0.01
		Proteína lbs	-5	Proteína %	0.03
NMS	138	CMS	164	FMS	85
		GMS	82.00		

SAÚDE E REPRODUÇÃO

Vida Produtiva	6.1
C.C.S.	2.45
Taxa de Prenhez das Filhas	2
Sobrevivência	7

CONFORMAÇÃO		193 Rebanhos	220 Filhas	63% Rep	USA-1,04/2018
PTAT	-1.4				

Estatura	-4.00
Força	0.70
Profundidade de Corpo	0.00
Angulosidade	-4.40
Ângulo de Garupa	-1.30
Largura Garupa	2.00
Pernas Vistas de Lado	1.10
Pernas Vistas de Trás	-0.40
Ângulo Casco	-0.50
Inserção Úbere Anterior	-1.40
Altura Úbere Posterior	-2.50
Largura Úbere Posterior	-1.20
Profundidade Úbere	-0.60
Coloc. Tetos Ant.	-0.40
Coloc. Tetos Post.	-0.90
Comprimento Tetos Anteriores	-0.30

-2 -1 0 1 2

BAENZLI

CH1188.8 ALDOR x JOGGI x REX

SIMENTAL

Registro Nacional:

ABRIL 2018

TOTAL /CRIAÇÃO PARCIAL DE VALOR

ISSET	IPL	IFF	ITP	VC
967	87	100	104	116

Nasc: 23/09/1998 aAa: - Kappa Caseína: AB Beta Caseína: -

PRODUÇÃO

12 Estabelecimentos		27 Filhas		83 % Segurança		CH SI 12.16	
Leite lbs	+295	Gordura kg	-0.09	Gordura %	+4	Proteína kg	-11
Mature Equivalent	822	Gordura kg	281	Gordura %	3.92	Proteína kg	232
						Proteína %	-3.24

TRAÇOS FUNCIONAIS

NRR Touro	0	baixo	Curso partos	84	difficil
Contagem de células	95	alto	Curso partos filhas	93	difficil
Vida de Produtividade	113	curto	Velocidade Ordenha	103	lento
Fertilidade	107	baixo	Temperamento	99	nervoso
Persistência	94	baixa	Melhoria do desempenho	98	baixo

VALORES DE CARNE

Aumento líquido de bezerro	
Carnudo bezerro	
Aumento líquido de touro	103
Carnudo touro	112

EXTERIOR

Número de filhas: 11	
Nota total	104
Capacidade e formato	99
Pernas e pés	99
Sistema Mamário	100
Tetas	114
Estatura	pequeno grande 98
Largura do peito	estreito ancho 89
Profundidade	pouco muito 93
Musculatura	fraco forte 100
Estilo	pouco muito 105
Angulo isquios	alto baixo 99
Largura isquios	estreito ancho 98
Qualidade Óssea	grosseiro pouco 102
Conjunto de pernas traseiras	linha reta curvo 103
Perna posição de volta	para o interior paralelo 100
Movimento	ruim ideal 95
Ângulo pé	fechado aberto 101
Profund. Talão	pouco muito 98
Suspensão dianteira	baixo forte 92
Comp. Úbere dianteiro	curto longo 101
Altura suspensão traseira	baixo alto 93
Úbere suspensão de traseira largura	estreito ancho 92
Profundeur du pis	baixo alto 100
Ligamento do centro do úbere	ausente forte 102
Textura Úbere	carnudo flexível 102
Compr. Tetos Dianteiro	curto longo 91
Distri. Tetos Dianteiro	amplo estreito 107
Distri. Tetos Dianteiro	amplo estreito 103

80 100 120

EIGER

CH7270.7 MICHEL X SENN X GEORG



SIMENTAL

Registro Nacional:

ABRIL 2018

TOTAL /CRIAÇÃO PARCIAL DE VALOR				
ISET	IPL	IFF	ITP	VC
1064	99	105	110	93

Nasc: 19/11/2003 aAa: - Kappa Caseína: - Beta Caseína: -

PRODUÇÃO		14 Estabelecimentos	30 Filhas	83% Segurança	CH SI 12.16
Leite kg	+386	Gordura kg	+4	Gordura %	-0.14
Mature Equivalent	7179	Gordura kg	276	Gordura %	3.84
		Proteína kg	+5	Proteína %	-0.10
		Proteína kg	240	Proteína %	3.34

TRAÇOS FUNCIONAIS				
NRR Touro	0	Curso partos	104	fácil
Contagem de células	107	baixo	Curso partos filhas	93
Vida de Produtividade	102	longo	Velocidade Ordenha	102
Fertilidade	110	alto	Temperamento	99
Persistência	91	baixa	Melhoria do desempenho	85

VALORES DE CARNE	
Aumento líquido de bezerro	
Carnudo bezerro	
Aumento líquido de touro	92
Carnudo touro	101

EXTERIOR		Número de filhas: 16	
Nota total			110
Capacidade e formato			101
Pernas e pés			115
Sistema Mamário			106
Tetas			105
Estatura	pequeno	grande	86
Largura do peito	estreito	ancho	93
Profundidade	pouco	muito	89
Musculatura	fraco	forte	101
Estilo	pouco	muito	130
Ângulo isquios	alto	baixo	102
Largura isquios	estreito	ancho	99
Qualidade Óssea	grosseiro	pouco	113
Conjunto de pernas traseiras	linha reta	curvo	100
Perna posição de volta	para o interior	paralelo	121
Movimento	ruim	ideal	119
Ângulo pé	fechado	aberto	97
Profund.Talão	pouco	muito	94
Suspensão dianteira	baixo	forte	106
Comp. Úbere dianteiro	curto	longo	115
Altura suspensão traseira	baixo	alto	105
Úbere suspensão de traseira largura	estreito	ancho	115
Profundeur du pis	baixo	alto	94
Ligamento do centro do úbere	ausente	forte	94
Textura Úbere	carnudo	flexível	100
Compr. Tetos Dianteiro	curto	longo	104
Distri. Tetos Dianteiro	amplo	estreito	97
Distri. Tetos Dianteiro	amplo	estreito	96



WUERDE EIGER BACH UELI TURBACH - FILHA

SASCHA

CH3815.4 SAEMI x ORIENT x FLORIAN



SIMENTAL

Registro Nacional:

ABRIL 2018

TOTAL /CRIAÇÃO PARCIAL DE VALOR				
ISET	IPL	IFF	ITP	VC
1215	120	103	118	100

Nasc: 19/11/2003 aAa: - Kappa Caseína: AB Beta Caseína: -

PRODUÇÃO		G Estabelecimentos	368 Filhas	98% Segurança	BV G 60 04.18
Leite kg	-109	Gordura kg	+16 kg	Gordura %	+0.30 %
Mature Equivalent	6982	Gordura kg	285	Gordura %	4.09
		Proteína kg	+21 kg	Proteína %	+0.36 %
		Proteína kg	247	Proteína %	3.53

TRAÇOS FUNCIONAIS			
NRR Touro	80	baixo	Facilidade de partos
Contagem de células	108	alto	Curso partos filhas
Vida de Produtividade	100	curto	Velocidade Ordenha
Fertilidade	92	baixo	Temperamento
Persistência	106	alto	Melhoria do desempenho

VALORES DE CARNE	
Aumento líquido de bezerro	
Carnudo bezerro	
Aumento líquido de touro	
Carnudo touro	

EXTERIOR		Número de filhas: 147	
Nota total			103
Capacidade e formato			104
Pernas e pés			98
Sistema Mamário			99
Tetas			106
Estatura	pequeno	grande	99
Largura do peito	estreito	ancho	103
Profundidade	pouco	muito	105
Musculatura	fraco	forte	93
Estilo	pouco	muito	100
Ângulo isquios	alto	baixo	94
Largura isquios	estreito	ancho	106
Qualidade Óssea	grosseiro	pouco	96
Conjunto de pernas traseiras	linha reta	curvo	86
Perna posição de volta	para o interior	paralelo	100
Movimento	ruim	ideal	97
Ângulo pé	fechado	aberto	110
Profund.Talão	pouco	muito	120
Suspensão dianteira	baixo	forte	107
Comp. Úbere dianteiro	curto	longo	105
Altura suspensão traseira	baixo	alto	95
Úbere suspensão de traseira largura	estreito	ancho	90
Profundeur du pis	baixo	alto	106
Ligamento do centro do úbere	ausente	forte	86
Textura Úbere	carnudo	flexível	105
Compr. Tetos Dianteiro	curto	longo	91
Distri. Tetos Dianteiro	amplo	estreito	19
Distri. Tetos Dianteiro	amplo	estreito	111





Genômica **NEOGEN**[®] Mostra o que você não vê para ter os resultados que você vê.

Só quem é líder mundial em genômica animal e agronegócio pode ser o melhor parceiro em todos os tipos de seleção. Assim é a NEOGEN[®], laboratório multinacional com sede em Araçatuba, SP, sinônimo de segurança, confiança, melhoramento genético, excelência nos serviços de rastreabilidade, pesquisa e desenvolvimento, e garantia de qualidade e agilidade na entrega dos resultados. **O seu rebanho pode ser melhor. Ele pode ser Genômica NEOGEN[®].**



Líder Mundial em Genômica
Animal e Agronegócio



www.neogendobrasil.com.br

CONSULTE O REGIONAL MAIS PRÓXIMO DE VOCÊ

REGIÃO SUL

PR	Arapoti	Rafael Kluppel Ferreira	(43) 9.9965-6161	arapoti@semex.com.br
PR	Campo Mourão	Eduardo Presendo	(44) 9.9969-2651	campomourao@semex.com.br
PR	Cascavel	Rafael José Ferreira	(45) 9.9978-4713	cascavel@semex.com.br
PR	Castro	Hilton Ribeiro	(42) 9.9922-9187 (47) 9.9963-2384	castro@semex.com.br
PR	Francisco Beltrão	Ivair Luiz Benatti	(46) 9.9115-3954	franciscobeltrao@semex.com.br
PR	Marechal Rondon	Denilson Seidel	(45) 9.9978-4328 (45) 9.9908-8859	marechalrondon@semex.com.br
PR	União da Vitória	Márcio Luiz Weber	(42) 9.9911-9866 (42) 9.9166-9111	uniaodavitoria@semex.com.br
RS	Bagé	Carlos Eduardo D. dos Santos	(53) 3311-0641 (53) 9.9965-6596	bage@semex.com.br
RS	Humaitá	Isis Daiene Stein	(55) 9.9614-9702 (55) 9.9614-3983	humaita@semex.com.br
RS	Ibirubá	Eduardo Rauber	(54) 9.9928-0858 (54) 9.8148-5538	ibiruba@semex.com.br
RS	Passo Fundo	João Luis Girardi	(54) 9.9905-9330 (54) 9.8105-8881	passofundo@semex.com.br
RS	Pelotas	Tiago Stoch	(53) 9.9951-8538	pelotas@semex.com.br
RS	Rio Grande	Eroni Vaz Madruga	(53) 9.9940-1818	riogrande@semex.com.br
RS	Santa Rosa	José Augusto Thum	(55) 9.9628-7026	santarosa@semex.com.br
RS	Teutônia	Jaime Evandro Trennepohl	(51) 9.8142-3292	teutonia@semex.com.br
SC	Balneário Camboriú	Volnei Lopes Pimentel	(47) 9.9909-7149 (48) 9.9956-0481	balneariocamboriu@semex.com.br
SC	Joaçaba	Leandro Polatti	(49) 9.9925-5055	joacaba@semex.com.br
SC	Pinhalzinho	Fábio José Reckziegel	(49) 3366-2371 (49) 9.9915-9967	pinhalzinho@semex.com.br
SC	Mafra	Márcio Luiz Weber	(42) 9.9911-9866 (42) 9.9166-9111	uniaodavitoria@semex.com.br

REGIÃO SUDESTE

ES	Vitória	Wyllan Gaede Mariano da Silva	(27) 9.9986-3189	agreg@semex.com.br
ES	Espírito Santo	Marcos Alves de Souza	(27) 9.9580-2233 (32) 9.9984-4085	espiritosanto@semex.com.br
MG	Barbacena	Arcelino José Giarola	(32) 9.9944-8110 (31) 9.9139-3027	barbacena@semex.com.br
MG	Belo Horizonte (Norte)	Cristiane da Silva Lopes	(31) 9.9785-6467	bhnorte@semex.com.br
MG	Belo Horizonte (Sul)	Leonardo C. Daldegan Madalena	(31) 3278-4309 (31) 9.9956-8452	bhsul@semex.com.br
MG	Bom Despacho	Érico José Petenuce	(37) 9.8418-3031 (37) 9.9935-1883	bomdespacho@semex.com.br
MG	Governador Valadares	Leonardo Ferreira de Araújo	(33) 9.9974-0235	valadares@semex.com.br
MG	Itajubá / Lavras	Jordão Gonçalves Z. Silva	(35) 9.9112-4988 (35) 9.9938-5083	itajuba@semex.com.br
MG	Itamonte	Rui da Silva Pinto	(35) 9.9198-1535 (32) 9.9983-3621	itamonte@semex.com.br
MG	Ituiutaba	Antônio Geraldo Lopes Freitas	(34) 3268-9977	ituiutaba@semex.com.br
MG	Passos	Marco Antonio Padua Carvalho	(35) 9.9981-2206 (35) 9.9122-8703	passos@semex.com.br
MG	Patos de Minas	Luiz Fernando R. Oliveira	(34) 9.9124-6663 (34) 9.9976-0545	patosdeminas@semex.com.br
MG	Piumhi	Lucas Eduardo Pereira Coimbra	(37) 9.9969-4443 (37) 9.8848-4441	piumhi@semex.com.br
MG	Pompéu	Fernando Campos Duarte	(37) 9.9924-6738	pompeu@semex.com.br
MG	Teófilo Otoni	Felipe Gois Costa	(33) 9.8861-7229	teofilootoni@semex.com.br
MG	Triângulo Mineiro	Matheus Carvalho	(34) 9.9164-7114	uberaba@semex.com.br
MG	Unai/Paracatu	Marcelo Parente de Pinho	(61) 3340-7644 (61) 9.9984-4735	brasil@semex.com.br
RJ	Rio de Janeiro	Luiz Carlos Cairo	(24) 9.9897-2496	luizcarloscairo@gmail.com
SP	Araçatuba	Fabio Henrique Rosalino	(18) 3608-5205 (18) 9.9743-9044	aracatuba@semex.com.br
SP	Batatais	Luiz Alberto Perroni Sibin	(16) 9.9109-5834	batatais@semex.com.br
SP	Bauru	Rogério Guanaes	(14) 9.9628-4352 (14) 9.8115-2585	bauru@semex.com.br
SP	Bragança Paulista	Jairton Pires de Andrade Júnior	(19) 9.9914-9475	bragancapaulista@semex.com.br
SP	Itapetininga	Carlos Eduardo Videira Alves	(15) 9.9705-3521 (15) 9.8133-1226	itapetininga@semex.com.br
SP	Presidente Prudente	Pedro Araújo	(47) 9.9653-5786 (18) 9.9774-1141	presidentepudente@semex.com.br
SP	São José do Rio Preto	Luiz Carlos Flauzino	(17) 3353-0900 (17) 9.9182-8995	saojosedoriopreto@semex.com.br
SP	São José dos Campos	Carlos Marques	(12) 9.9792-3532	saojosedoscamos@semex.com.br

REGIÃO CENTRO-OESTE

DF	Brasília	Marcelo Parente de Pinho	(61) 3340-7644 (61) 9.9984-4735	brasilia@semex.com.br
GO	Goiânia	Márcia Silveira	(62) 3291-2109 (62) 9.8177-1855	goiania@semex.com.br
GO	Goiânia Norte	Jadel Rodrigues	(62) 9.9958-0880 (66) 9.9934-1320	goiananorte@semex.com.br
GO	Goiânia Sul	João Antônio Sátiro	(62) 3240-0406 (62) 9.9138-9760	goianasul@semex.com.br
GO	Iporá	Jéssica Caroline Dutra Sobrinho	(62) 9.8238-6061	ipora@semex.com.br
GO	Itumbiara	Gustavo Ribeiro Costa	(64) 9.9245-8766	itumbiara@semex.com.br
GO	Jataí	Fernando Baraldí Lopes	(64) 3636-6119 (64) 9.9646-0036	jatai@semex.com.br
GO	Rio Verde	Valdemir Lima Rocha	(64) 3621-3759 (64) 9.8137-1515	rioverde@semex.com.br
GO	S. Miguel do Araguaia	Gustavo Afra Borges	(62) 3362-3875 (62) 9.8235-4449	saomigueldoaraguaia@semex.com.br
MS	Bataguassu	Walter Henrique de Carvalho	(67) 3541-1368 (67) 9.9985-4633	bataguassu@semex.com
MS	Campo Grande	Wagner Granado / Arthur Granado	(67) 3029-7675 (67) 9.8124-8788	campogrande@semex.com.br
MS	Dourados	HLM Parceria Pecuária	(67) 9.9978-1450 (67) 9.9615-8654 (67) 9.9985-5758	dourados@semex.com.br
MS	Grandes Contas-MS	Carlos Roberto Cornachini	(67) 3382-5477 (67) 9.9982-3715	grandescontasms@semex.com.br
MT	Alta Floresta	Edair Reinaldo Miglioli	(66) 9.8421-7606 (66) 9.9987-1328	altafloresta@semex.com.br
MT	Grandes Contas-MT	Rodrigo Mendonça Luz	(65) 9.9971-2264 (65) 3634-3025	grandescontasmt@semex.com.br
MT	Pontes e Lacerda	Mauro Golveia de Moraes Filho	(65) 9.9907-2949 (65) 9.9601-3332	ponteselacerda@semex.com.br
MT	Rondonópolis	André Ribeiro	(66) 9.9911-1502	rondonopolis@semex.com.br

REGIÃO NORDESTE

BA	Feira de Santana	Marcelo Campos	(75) 9.9987-4783	feiradesantana@semex.com.br
BA	Guanambi	Fernando Lucio A. de Lima	(77) 3682-2112 (77) 9.9127-5575 (77) 99983-2298	guanambi@semex.com.br
BA	Itabuna	Antonio Profeta de Oliveira	(73) 9.9142-2604 (73) 9.9822-5722	Fernando
CE	Ceará	Ahed Farias	(85) 9.9901-5888 (85) 9.9997-5888	itabuna@semex.com.br
MA	Bacabal	Jonaldo Frazão	(98) 9.8818-5938 (98) 9.8129-9661	ceara@semex.com.br
PE	Garanhuns	Inaldo Virgínio Donato	(87) 9.8128-3952 (81) 9.9681-3514	bacabal@semex.com.br
				garanhuns@semex.com.br

REGIÃO NORTE

PA	Marabá	FF Consultoria	(94) 9.8139-3635 (94) 9.9185-7619	maraba@semex.com.br
RO	Ouro Preto do Oeste	Robson Rogério Ramalho	(69) 9.9981-3161	ouropretodoeste@semex.com.br
RO	Vilhena	Anderson Fernandes / Rodrigo Campos	(69) 9.8165-5480 (69) 9.8423-0264	vilhena@semex.com.br
TO	Araguaína	Max Gomes dos Santos	(63) 9.9252-8402 (63) 9.9969-0360	araguaina@semex.com.br
TO	Gurupi	Fabio Augusto M. Folador	(63) 9.8499-7150	gurupi@semex.com.br

LEITE IMPORTADO 2018

JERSEY GENOMAX™

AMBITION-P.....	12
ARCHETYPE.....	12
BALIN.....	13
BARCELONA.....	13
BOURBON.....	14
CHANGE UP.....	15
CHECKMATE.....	16
CHOICE.....	14
COMPLETELY.....	19
CRAZE.....	18
DANCER.....	19
DEWEY.....	20
DURABLE.....	20
FELTON.....	21
FORT.....	21
GOALER.....	24
HARLEM.....	24
HILLMAN.....	26
JIVE.....	26
JUDO.....	27
LIFT-OFF.....	27
MEGABUCK.....	28
MESSI.....	28
MONEYBAG.....	29
NXLEVEL.....	29
PENSIEVE.....	31
RIG-P.....	31
RUTHLESS-P.....	32
SKYCLASS.....	32
SKYLER.....	33
WHISTLER.....	33

JERSEY

BEAUTIFULL.....	35
BLACKSTONE.....	36
DAVID.....	36
DILLAN-P.....	37
GENOMINATOR.....	37
JOEL.....	37
MERLIN.....	39
ROANOKE.....	39
ON TIME.....	40
SOPRANO.....	41

JERSEY RAPID BAY

CASH.....	43
CHEERS.....	44
GAMMON.....	45
GETAWAY.....	46
GRAND FINALE.....	48
GRANDIOUS.....	49
GRAYSON.....	47
REDFORD.....	51
SCOUT.....	52
VARIETY.....	52
VELOCITY.....	53

PARDO SUÍÇO

ALEXI.....	54
ALIBABA.....	54
APEX.....	55
CALYPSO.....	55
FANTASTIC.....	56
MAC.....	56
SEASIDEBLOOM.....	57
SILVERSTAR.....	57
TURBO.....	58
VERMONT.....	58
HELD.....	59

SIMENTAL

BAENZLI.....	59
EIGER.....	60
SASCHA.....	60



Rua Guilherme Scharf, 2.520 | Fidélis | 89060-001 | Blumenau | Santa Catarina

[f/semexbrasil](#) [@gruposemexbr](#) [v/semexbrasil](#) [in/semex-brasil](#)

www.semex.com.br | 47 3231-0400