

Semen Sales: Genomic bull availability can change on a daily basis. To reserve semen on a specific sire on a first-come-first-serve basis or learn more about availability, call your local EastGen Regional Sales Representative.

Ventes de semence : La disponibilité des taureaux génomiques peut changer tous les jours. Pour réserver la semence d'un taureau spécifique selon le principe de premier arrivé, premier servi, communiquez avec votre représentant commercial régional d'EastGen.

Insemination Service: Keep this list by your phone. Call EastGen's dispatch to find out which Premier Program Genomic Sires will be available today.

Service d'insémination : Gardez cette liste près de votre téléphone. Appelez le service de répartition d'EastGen pour savoir quels taureaux génomiques du programme Premier seront disponibles aujourd'hui.

To reference individual extended pedigrees on each bull please go to www.eastgen.ca and click on Premier Program button on the home page.

Pour accéder à la généalogie individuelle de chaque taureau, veuillez vous rendre à www.eastgen.ca et cliquer sur bouton du Programme Premier dans la page d'accueil.

Technician's Choice ⇨ Genomax Plus = High Fertility + Calving Ease

You Pay \$18



Immunity+ HealthSmart
Repromax Calving Ease
Genomax Plus

PELLERAT **SHERIFF**

0200HO10434 HOCANM109024521
SIRE: RICHMOND-FD EL BOMBERO
DAM: PELLERAT MOGUL SHEILA
MGS: MOUNTFIELD SSI DCY MOGUL
GPA LPI/IPV MPG +2988 PRO\$ \$2044
M/L +1158 F/G +66 (+0.22) P +38 (+.01)
Conf. +12 SCS/CS 2.55
Calving Ability/Apt. au vêlage 106 Rel 89%
Bull Fertility/ Fertilité du taureau 61 Rel 72%

You Pay \$18



Immunity+ HealthSmart
Robot Ready

VOGUE **MANSFIELD**

0200HO10750 HOCANM12187036
SIRE: COGENT SUPERSHOT
DAM: SNOWBIZ MCCUTCHEN LOTTIE
MGS: DE-SU BKM MCCUTCHEN 1174
GPA LPI/IPV MPG +3117 PRO\$ \$2315
M/L +2012 F/G +39 (-0.33) P +65 (-0.01)
Conf. +10 SCS/CS 2.62
Calving Ability/Apt. au vêlage 104 Rel 78%



Retail: \$35 HealthSmart
You Pay * \$14

WESTCOAST **GUY**

0200HO10918 HOCANM12371185
SIRE: PLAIN-KNOLL DONA BAYONET
DAM: IHG JACEY GRACE
MGS: COYNE-FARMS JACEY CRI
MGGS: DE-SU BKM MCCUTCHEN 1174
GPA LPI/IPV MPG +3357 PRO\$ \$2514
M/L +869 F/G +58 (+0.26) P +66 (+0.34)
Conf. +12 SCS/CS 2.75
Calving Ability/Apt. au vêlage 100



Retail: \$30 Immunity+ HealthSmart Robot Ready
You Pay * \$12

PROGENESIS **MANITOBA**

0200HO10817 HOCANM12529251
SIRE: COGENT SUPERSHOT
DAM: OCD DELTA MISSY
MGS: MR MOGUL DELTA 1427
MGGS: DE-SU BKM MCCUTCHEN 1174
GPA LPI/IPV MPG +3189 PRO\$ \$2543
M/L +1784 F/G +70 (+0.06) P +68 (+0.10)
Conf. +8 SCS/CS 2.62
Calving Ability/Apt. au vêlage 105



Retail: \$38 Robot Ready
You Pay * \$16

WESTCOAST **GRIFF**

0200HO10832 HOCANM12371163
SIRE: SANDY-VALLEY AFTERBURNER
DAM: IHG JACEY GRACE
MGS: COYNE-FARMS JACEY CRI
MGGS: DE-SU BKM MCCUTCHEN 1174
GPA LPI/IPV MPG +3344 PRO\$ \$2582
M/L +913 F/G +80 (+0.45) P +67 (+0.33)
Conf. +13 SCS/CS 2.64
Calving Ability/Apt. au vêlage 99

Designations
Désignations



Premier Program

Programme Premier
GPA/MPG - CDN*8/17

Invested in your future. Engagé à fond dans votre avenir.

Production

Conformation, Health & Management / Caractères de santé et de fertilité

	Code / Code	Sire MGS / Père GPM	GPA LPI IPV MPG	Pro \$	Milk / Lait (kg)	Fat / Gras (kg)	% Dev. / Différ.	Protein (kg) Prot.	% Dev. / Différ.	Conformation	Mamm Syst. Mamm.	F&L Pieds et mbres	Dairy Strength Puissance laitière	Rump / Croupe	Herd Life Durée de vie	Som Cell Sc. Cell. som.	Mastitis Resistance Résistance à la mammitte	Dau Fertility Fertilité des filles	Milking Speed Vit. traite	Milking Temp. temp. traite	Calving Ability Apt. au vêlage	Dau Calving Ability Apt. des filles au vêlage	Bull Fertility Fertilité du taureau	
🇸	0200H010918	WESTCOAST GUY	Bayonet x Jacey	3357	2514	869	58	.26	66	.34	12	11	11	5	3	111	2.75	106	110	106	106	101	n/a	
🇨	0200H010832	WESTCOAST GRIFF	Afterburner x Jacey	3344	2582	913	80	.45	67	.33	13	11	11	7	6	108	2.64	107	106	105	106	99	106	58
🇨 🇸 🇨	0200H010817	PROGENESIS MANITOBA	Supershot x Delta	3189	2543	1784	70	.06	68	.10	8	8	5	1	6	112	2.62	105	109	100	103	105	114	n/a
Technician's Choice → Genomax Plus = High Fertility + Calving Ease																								
🇨 🇸 🇨 🇨	0200H010434	PELLERAT SHERIFF	Bombero x Mogul	2988	2044	1158	66	.22	38	.01	12	12	9	6	2	108	2.55	105	101	104	102	106	107	61
🇨 🇸 🇨	0200H010750	VOGUE MANSFIELD	Supershot x Mccutchen	3117	2315	2012	39	-.33	65	-.01	10	8	7	5	5	110	2.62	108	108	98	107	104	113	62

Bull Dams

🇨 Immunity+ 🇨 Robot Ready 🇨 Repromax 🇨 HealthSmart 🇨 Calving Ease 🇨 A2A2 🇨 Genomax

Granddam of **Guy**



FARNEAR-TBR-BH GEORGIA-ET
VG-87-2YR-USA
02-02 305 12701M 544F 4.3% 410 3.2%

Granddam of **Griff**



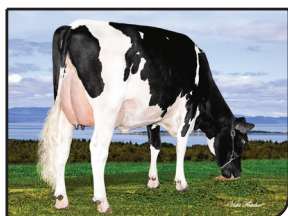
FARNEAR-TBR-BH GEORGIA-ET
VG-87-2YR-USA
02-02 305 12701M 544F 4.3% 410 3.2%

5th Dam of **Manitoba**



EASTSIDE LEWISDALE GOLD MISSY
EX-95-2E-CAN
05-00 305 16208M 678F 4.2% 514 3.2%

Dam of **Sheriff**



PELLERAT MOGUL SHEILA
EX-90-4YR-CAN
03-02 305 12764M 539F 4.2% 409 3.2%

Granddam of **Mansfield**



FREUREHAVEN FGS LUCY
VG-86-2YR-CAN
04-10 305 16910M 588F 3.5% 521P 3.1%