

Semen Sales: Genomic bull availability can change on a daily basis. To reserve semen on a specific sire on a first-come-first-serve basis or learn more about availability, call your local EastGen Regional Sales Representative.

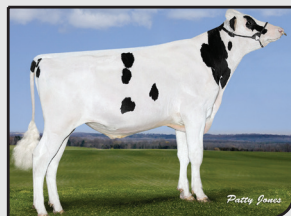
Insemination Service: Keep this list by your phone. Call EastGen's dispatch to find out which Premier Program Genomic Sires will be available today.

To reference individual extended pedigrees on each bull please go to www.eastgen.ca and click on Premier Program button on the home page.

Ventes de semence : La disponibilité des taureaux génomiques peut changer tous les jours. Pour réserver la semence d'un taureau spécifique selon le principe de premier arrivé, premier servi, communiquez avec votre représentant commercial régional d'EastGen.

Service d'insémination : Gardez cette liste près de votre téléphone. Appelez le service de répartition d'EastGen pour savoir quels taureaux génomiques du programme Premier seront disponibles aujourd'hui.

Pour accéder à la généalogie individuelle de chaque taureau, veuillez vous rendre à www.eastgen.ca et cliquer sur bouton du Programme Premier dans la page d'accueil.



Retail: \$35 **You Pay * \$14**

SILVERRIDGE V ENTRANCE
0200HO10460 HOCANM109319235
SIRE: ZAHBULLS ALTA1STCLASS
DAM: SILVERRIDGE V MCCUT ENTRANCED
MGS: DE-SU BKM MCCUTCHEN 1174
MGGS: FLEVO GENET. SNOWMAN
GPA LPI/IPV MPG +3276
M/L +1213 F/G +88 (+0.40) P +44 (+0.03)
Conf. +14 SCS/CS 2.65
Calving Ability/Apt. au vêlage 106



Retail: \$35 **You Pay * \$14**

STANTONS ESTEEM
0200HO10596 HO840M3128769208
SIRE: COGENT SUPERSHOT
DAM: STANTONS UNO ENYA
MGS: AMIGHETTI NUMERO UNO
MGGS: PICSTON SHOTTLE
GPA LPI/IPV MPG +3251
M/L +1724 F/G +76 (+0.12) P +77 (+0.17)
Conf. +10 SCS/CS 2.83
Calving Ability/Apt. au vêlage 104



Retail: \$30 **You Pay * \$12**

CLAYNOOK FELIX
0200HO10612 HOCANM12208511
SIRE: COGENT SUPERSHOT
DAM: VIEW-HOME MCC FOUND
MGS: DE-SU BKM MCCUTCHEN 1174
MGGS: ROYLANE SOCRA ROBUST
GPA LPI/IPV MPG +3327
M/L +1654 F/G +77 (+0.13) P +72 (+0.16)
Conf. +12 SCS/CS 2.73
Calving Ability/Apt. au vêlage 110

GENOMAX



You Pay \$12

LINDENRIGHT MEGAWATT HCD
0200HO10222 HOCANM108657338
SIRE: MR LOOKOUT P ENFORCER
DAM: LINDENRIGHT BRADNICK MOOVIN ON
MGS: REGANCREST-GV S BRADNICK
GPA LPI/IPV MPG +3020
M/L +660 F/G +47 (+0.26) P +43 (+0.19)
Conf. +13 SCS/CS 2.96
Calving Ability/Apt. au vêlage 105

Technician's Choice ⇨ Genomax Plus = High Fertility + Calving Ease

You Pay \$15



BENNER SANTANA
0200HO02981 HOCANM11538388
SIRE: MOUNTFIELD SSI MOGUL
DAM: AMMON-PEACHEY SHANA
MGS: ENSENADA PLANET
GPA LPI/IPV MPG +2933
M/L +1469 F/G +86 (+0.29) P +59 (+1.0)
Conf. +10 SCS/CS 2.97
Calving Ability/Apt. au vêlage 103 Rel 86%
Bull Fertility/ Fertilité du taureau 64 Rel 74%

You Pay \$15



EVER-GREEN-VIEW EDIFY
0200HO10185 HOUSAM72773395
SIRE: VAL-BISSON DOORMAN
DAM: EVER-GREEN-VIEW EANO
MGS: REGANCREST ALTAIOTA
GPA LPI/IPV MPG +3001
M/L +733 F/G +91 (+0.59) P +54 (+.26)
Conf. +9 SCS/CS 2.82
Calving Ability/Apt. au vêlage 109 Rel 84%
Bull Fertility/ Fertilité du taureau 63 Rel 72%



You Pay \$12

NORCA SILKY ALONZO
0200HO10140 HOCANM107685055
SIRE: ZANI B. MASCALESE
DAM: NORCA SILKY ALL RIGHT
MGS: LIRR DREW DEMPSEY
GPA LPI/IPV MPG +2910
M/L +699 F/G +67 (+.41) P +39 (+.15)
Conf. +13 SCS/CS 2.46
Calving Ability/Apt. au vêlage 106

ELITE TYPE



You Pay \$20

SILVERRIDGE V ERIC
0200HO10407 HOCANM109319169
SIRE: ROCKYMOUNTAIN LOTTOMAX
DAM: SILVERRIDGE V MCCUT ENCHANTED
MGS: DE-SU BKM MCCUTCHEN 1174
GPA LPI/IPV MPG +3184
M/L +1422 F/G +80 (+.26) P +43 (-0.04)
Conf. +15 SCS/CS 2.70
Calving Ability/Apt. au vêlage 104

* Net price for qualifying herds that classify and milk record

* Prix net pour les troupeaux admissibles qui utilisent la classification et le contrôle laitier.

If not on milk recording & classification - standard Loyalty Levels apply

Pour ceux qui n'utilisent pas le contrôle laitier et la classification, les niveaux de fidélité standards s'appliquent.

Designations Désignations	Premier Program - East Programme Premier - est GPA/MPG - CDN*08/16 Invested in your future. Engagé à fond dans votre avenir.		Production								Conformation, Health & Management / Caractères de santé et de fertilité													
	Code / Code	Sire MGS / Père GPM	GPA LPI IPV MPG	Pro \$	Milk / Lait (kg)	Fat / Gras (kg)	% Dev. / Différ.	Protein (kg) Prot.	% Dev. / Différ.	Conformation	Mamm. Syst. Mamm.	F&L Pieds et mbres	Dairy Strength Puissance laitière	Rump / Croupe	Herd Life Durée de vie	Som Cell Sc. Cell. som.	Mastitis Resistance Résistance à la mammitte	Dau Fertility Fertilité des filles	Milking Speed Vit. traite	Milking Temp. Temp. traite	Calving Ability Apt. au vêlage	Dau Calving Ability Apt. des filles au vêlage	Bull Fertility Fertilité du taureau	
🇸🇨	0200H010460	Silverridge V ENTRANCE	1stclass x McCutchen	3276	2300	1213	88	.40	44	.03	14	16	14	4	-3	110	2.65	107	104	107	106	106	103	n/a
🇸🇨	0200H010612	Claynook FELIX	Supershot x McCutchen	3327	2509	1654	77	.13	72	.16	12	11	12	7	0	112	2.73	105	106	99	109	110	113	n/a
🇸🇨	0200H010596	Stantons ESTEEM	Supershot x Numero Uno	3251	2541	1724	76	.12	77	.17	10	10	6	4	6	111	2.83	105	109	101	106	104	107	n/a
Genomax.																								
🇸🇨	0200H010222	Lindenright MEGAWATT HCD A2A2	Enforcer x Bradnick	3020	1792	660	47	.26	43	.19	13	10	14	6	6	110	2.96	102	107	100	106	105	104	59
🇸🇨	0200H010140	Norca Silky ALONZO A2A2	Mascalese x Dempsey	2910	1840	699	67	.41	39	.15	13	11	12	5	2	106	2.46	109	99	106	102	106	106	59
🇸🇨	0200H010407	Silverridge V ERIC	Lottomax x McCutchen	3184	2163	1422	80	.26	43	-.04	15	15	13	9	2	109	2.70	105	103	104	112	104	107	56
Technician's Choice ⇒ Genomax Plus = High Fertility + Calving Ease																								
🇸🇨	0200H002981	Benner SANTANA A2A2	Mogul x Planet	2933	1855	1469	86	.29	59	.10	10	10	7	7	0	102	2.97	101	102	104	107	103	105	64
🇸🇨	0200H010185	Ever-Green-View EDIFY A2A2	Doorman x Iota	3001	1881	733	91	.59	54	.26	9	9	7	8	6	106	2.82	105	103	93	100	109	106	63

Bull Dams

Immunity+ Robot Ready Repromax HealthSmart Calving Ease A2A2 Genomax.

Grandam of **ENTRANCE**



VELTHUIS S G SNOW EVENING
VG-87-2YR-CAN 2*
02-02 305 13230M 546F 4.1% 412P 3.1%

Dam of **Alonzo**



NORCA SILKY ALL RIGHT
VG-85-2YR-CAN
03-04 305 13010M 614F 4.7% 433P 3.3%

Dam of **FELIX**



VIEW-HOME MCC FOUND
VG-87-2YR-CAN
02-06 305 13726M 559F 4.1% 439P 3.2%

Grandam of **Eric**



VELTHUIS S G SNOW EVENING
VG-87-2YR-CAN 2*
02-02 305 13230M 546F 4.1% 412P 3.1%

Grandam of **ESTEEM**



STANTONS SUPER ELDA
GP-83-2YR-CAN
02-01 305 12369M 500F 4.0% 408P 3.3%

Dam of **SANTANA**



Ammon-Peachey Shana
VG-87-2YR-CAN DOM 2*
05-03 305 17287M 753F 4.4% 518P 3.0%

Dam of **Megawatt**



LINDENRIGHT BRADNICK MOOVIN ON
VG-87-2YR-CAN
02-00 305 11887M 596F 5.0% 381P 3.2%

Dam of **EDIFY**



EVER-GREEN-VIEW EANO
GP-83-3YR-USA