

swissgenetics 


SEMEX
ITALIA

Da famiglie profonde ottimi tori genomici!



Luca Nalli

TORI BROWN SWISS

INDICI AGOSTO 2019



Schaers BS Vigor ANIBAL -ET

CH 120.0830.2516.4 aAa: 246 135 Nascita: 09/11/2009



Kiba Anibal MIOARA



Anibal ASCONA

CROSS GENETICO

VIGOR x MASCOT x STARBUCK

VIGOR-ET
US 195618.4

PRESIDENT-ET
VICTORIA-ET

ALLISON

LBE 94 94 95 92 / 94 EX
Ø 5L 9'847 4.28 3.54

MASCOT-ET

ARINA

LBE 93 92 88 90 / 91 EX

Ø 9L 9'220 4.38 3.73 **STARBUCK**



- Provato con 5768 figlie sparse in 3 continenti!
- Super toro provato per fitness, funzionalità e produzione!
- Latte, Proteine % e Kg
- Ottimi apparati mammari ed arti e piedi
- Super per cellule somatiche e resistenza alle mastiti!
- Altissima longevità e A2A2 per la beta caseina

PRODUZIONE

Data: 08/2019

Allevamenti	1592		Kg.	% Dev.
Figlie	2695	Latte	+822	
Attendibilità	99%	Grasso	+36	+0,04
K-Caseina	AB	Proteine	+36	+0,10

TRATTI GESTIONALI

			<80	90	100	110	>120	
Fertilità seme toro	99	Bassa						Alta
Fertilità figlie	92	Bassa						Alta
Persistenza Lattaz.	107	Bassa						Alta
Facilità al parto	101	Difficile						Facile
Mungibilità	100	Lenta						Veloce
Cellule somatiche	116	Alte						Basse
Resistenza mastiti	113	Bassa						Alta
Longevità	115	Bassa						Alta

INDICE MERITO TOTALE 1296



MORFOLOGIA

Numero figlie: 2202

Data: 08/2019

			<80	90	100	110	>120	
Tipo	115							
Struttura	111							
Groppa	116							
Arti e Piedi	117							
Mammella	115							
Altezza garrese	114	Bassa						Alta
Profondità	105	Poca						Profonda
Forza-Vigore	107	Debole						Forte
Linea Dorsale	100	Debole						Forte
Larghezza Groppa	101	Stretta						Larga
Angolo Groppa	101	Alto						Basso
Posiz. Coxo-femorale	99	Posteriore						Anteriore
Angolo Garretto	89	Stangato						Falcato
Qualità Garretto	100	Rotondo						Piatto
Pastoie	110	Deboli						Forti
Altezza Talloni	116	Bassi						Alti
Attacco Ant. Mammella	100	Corta						Lunga
Forza Att. Ant. Mammella	118	Debole						Forte
Largh. Att. Post. Mammella	99	Stretto						Largo
Alt. Att. Post. Mammella	95	Basso						Alto
Profondità Mammella	106	Profonda						Alta
Legamento	107	Debole						Forte
Lunghezza Capezzoli	108	Cori						Lunghi
Forma Capezzoli	95	Fini						Grossi
Direzione Capezzoli	113	Divergenti						Convergenti
Posiz. Capezzoli Ant.	122	Larghi						Vicini
Posiz. Capezzoli Post.	112	Larghi						Vicini

Scherma Bloom BIVER-ET

CH 120.0942.9007.0 aAa: 465231 Nascita: 22/09/2012



Hoffstetter's Biver BEVERLY



Mir Biver PRIMULA

CROSS GENETICO

BLOOMING x NESTA x MOIADO

BLOOMING-ET

CH 120.0825.6880.8

GLENN-ET

BEVERLY

BEST

LBE 90 93 92 97 95 / 93 EX
Ø 3L 12'536 4.83 3.79

NESTA

BASSORA

LBE 90 86 89 93 93 / 91 EX

Ø 6L 11'196 4.36 3.58 MOIADO



INDICE MERITO TOTALE 1295



MORFOLOGIA

Numero figlie: 1745

Data: 08/2019

			<80	90	100	110	>120	
Tipo	120							
Struttura	130							
Groppa	135							
Arti e Piedi	107							
Mammella	117							
Altezza garrese	136	Bassa						Alta
Profondità	124	Poca						Profonda
Forza-Vigore	118	Debole						Forte
Linea Dorsale	116	Debole						Forte
Larghezza Groppa	103	Stretta						Larga
Angolo Groppa	115	Alto						Basso
Posiz. Coxo-femorale	124	Posteriore						Anteriore
Angolo Garretto	93	Stangato						Falcato
Qualità Garretto	80	Rotondo						Piatto
Pastoie	113	Deboli						Forti
Altezza Talloni	108	Bassi						Alti
Attacco Ant. Mammella	111	Corta						Lunga
Forza Att. Ant. Mammella	113	Debole						Forte
Largh. Att. Post. Mammella	98	Stretto						Largo
Alt. Att. Post. Mammella	107	Basso						Alto
Profondità Mammella	103	Profonda						Alta
Legamento	113	Debole						Forte
Lunghezza Capezzoli	98	Cori						Lunghi
Forma Capezzoli	102	Fini						Grossi
Direzione Capezzoli	80	Divergenti						Convergenti
Posiz. Capezzoli Ant.	109	Larghi						Vicini
Posiz. Capezzoli Post.	102	Larghi						Vicini

- Provato con 4242 figlie in 2372 allevamenti!
- Ai vertici in Svizzera, Stati Uniti, Francia e Germania!
- Unico per deviazioni % di grasso e proteine
- Super per indice resistenza alle mastiti!
- Funzionalità, longevità e rusticità in un solo pacchetto
- BB per la k-caseina e A2A2 per la beta caseina

PRODUZIONE

Data: 08/2019

Allevamenti	1218				
Figlie	2145				
Attendibilità	99%				
K-Caseina	BB				
		Latte	+634	Kg.	% Dev.
		Grasso	+43		+0,24
		Proteine	+43		+0,29

TRATTI GESTIONALI

			<80	90	100	110	>120	
Fertilità seme toro	103	Bassa						Alta
Fertilità figlie	94	Bassa						Alta
Persistenza Lattaz.	99	Bassa						Alta
Facilità al parto	95	Difficile						Facile
Mungibilità	103	Lenta						Veloce
Cellule somatiche	103	Alte						Basse
Resistenza mastiti	107	Bassa						Alta
Longevità	101	Bassa						Alta

Scherma Glenn BLOOMING-ET

CH 120.0825.6880.8 aAa: 246 153 Nascita: 06/01/2010



Del Curto BLOOMING Esperance



AIBon BLOOMING Kira

CROSS GENETICO

GLENN x ARSENE x PREMIUM

GLENN-ET

CH 120.0236.6446.0

GORDON

SVENJA

BEVERLY

LBE 94 98 97 97 / 96 EX
Ø 6L 12'817 4.39 3.42

ARSENE-ET BH2

BONITA-ET

LBE 90 88 89 90 / 89 VG

Ø 2L 12'428 4.50 3.77 **PREMIUM**



- Dalla famiglia della Premium Bonita
- 8085 figlie in lattazione confermano le sue qualità da leader!
- Proteine % e Kg
- Miglior toro per morfologia anche in Germania!
- Fertilità delle figlie oltre ogni aspettativa
- BB per la K-Caseina e A2A2 per la beta caseina

PRODUZIONE

Data: 08/2019

Allevamenti	2743			
Figlie	6727			
Attendibilità	99%			
K-Caseina	BB			
		Latte	Kg.	% Dev.
			+804	
		Grasso	+24	-0,11
		Proteine	+46	+0,25

TRATTI GESTIONALI

			<80	90	100	110	>120	
Fertilità seme toro	100	Bassa						Alta
Fertilità figlie	103	Bassa						Alta
Persistenza Lattaz.	90	Bassa						Alta
Facilità al parto	90	Difficile						Facile
Mungibilità	101	Lenta						Veloce
Cellule somatiche	95	Alte						Basse
Resistenza mastiti	88	Bassa						Alta
Longevità	97	Bassa						Alta

INDICE MERITO TOTALE 1300



MORFOLOGIA

Numero figlie: 5315

Data: 08/2019

			<80	90	100	110	>120	
Tipo	126							
Struttura	132							
Groppa	140							
Arti e Piedi	118							
Mammella	123							
Altezza garrese	137	Bassa						Alta
Profondità	117	Poca						Profonda
Forza-Vigore	115	Debole						Forte
Linea Dorsale	133	Debole						Forte
Larghezza Groppa	114	Stretta						Larga
Angolo Groppa	106	Alto						Basso
Posiz. Coxo-femorale	113	Posteriore						Anteriore
Angolo Garretto	88	Stangato						Falcciato
Qualità Garretto	98	Rotondo						Piatto
Pastoie	110	Deboli						Forti
Altezza Talloni	122	Bassi						Alti
Attacco Ant. Mammella	118	Corta						Lunga
Forza Att. Ant. Mammella	113	Debole						Forte
Largh. Att. Post. Mammella	116	Stretto						Largo
Alt. Att. Post. Mammella	107	Basso						Alto
Profondità Mammella	106	Profonda						Alta
Legamento	118	Debole						Forte
Lunghezza Capezzoli	92	Cori						Lunghi
Forma Capezzoli	104	Fini						Grossi
Direzione Capezzoli	117	Divergenti						Convergenti
Posiz. Capezzoli Ant.	122	Larghi						Vicini
Posiz. Capezzoli Post.	123	Larghi						Vicini

Pleisch's Nelgor NELLO

CH 120.1005.4016.8 aAa: 165 243 Nascita: 20/08/2013



Alpiger's Nello EVINIA



Nello LISSY

CROSS GENETICO

NELGOR X VIGOR X PONENTE

NELGOR

CH 120.0552.7031.8

WAGOR

NELKE

VALENZIA

L4 92 88 92 92 92 / EX-92
Ø 4L 7'259 3.84 3.54

VIGOR-ET

PETTY

L4 96 96 92 94 96 / EX-94

Ø 3L 9'359 4.53 3.96 **PONENTE**



- Miglior figlio di Nelgor provato
- Con 152 figlie in 132 allevamenti migliora tutti i suoi dati
- Bilanciato e fortissimo per funzionalità delle figlie
- Figlie di taglia media e con ottime mammelle
- Persistenza di lattazione e super per cellule somatiche
- BB per la K-Caseina e A2A2 per la beta caseina

PRODUZIONE

Data: 08/2019

Allevamenti	132			
Figlie	152			
Attendibilità	92%			
K-Caseina	BB			
		Latte	+896	Kg.
		Grasso	+38	% Dev.
		Proteine	+38	+0,09

TRATTI GESTIONALI

			<80	90	100	110	>120	
Fertilità seme toro	110	Bassa						Alta
Fertilità figlie	93	Bassa						Alta
Persistenza Lattaz.	95	Bassa						Alta
Facilità al parto	83	Difficile						Facile
Mungibilità	109	Lenta						Veloce
Cellule somatiche	107	Alte						Basse
Resistenza mastiti	106	Bassa						Alta
Longevità	105	Bassa						Alta

INDICE MERITO TOTALE 1292



MORFOLOGIA

Numero figlie: 121

Data: 08/2019

			<80	90	100	110	>120	
Tipo	117							
Struttura	109							
Groppa	88							
Arti e Piedi	119							
Mammella	128							
Altezza garrese	107	Bassa						Alta
Profondità	111	Poca						Profonda
Forza-Vigore	107	Debole						Forte
Linea Dorsale	95	Debole						Forte
Larghezza Groppa	106	Stretta						Larga
Angolo Groppa	89	Alto						Basso
Posiz. Coxo-femorale	92	Posteriore						Anteriore
Angolo Garretto	104	Stangato						Falcciato
Qualità Garretto	97	Rotondo						Piatto
Pastoie	114	Deboli						Forti
Altezza Talloni	105	Bassi						Alti
Attacco Ant. Mammella	102	Corta						Lunga
Forza Att. Ant. Mammella	114	Debole						Forte
Largh. Att. Post. Mammella	121	Stretto						Largo
Alt. Att. Post. Mammella	109	Basso						Alto
Profondità Mammella	116	Profonda						Alta
Legamento	131	Debole						Forte
Lunghezza Capezzoli	86	Cori						Lunghi
Forma Capezzoli	83	Fini						Grossi
Direzione Capezzoli	112	Divergenti						Convergenti
Posiz. Capezzoli Ant.	125	Larghi						Vicini
Posiz. Capezzoli Post.	125	Larghi						Vicini

PASSAT

CH 120.1057.9786.4 aAa: 423 156 Nascita: 02/06/2013



Passat PERLA



Passat PERLA

CROSS GENETICO

PAYSSLI x GLENN x PETER

PAYSSLI-ET

DE 008.1303.4326.5

PAYOFF-ET

BOUNTY-ET

FLORA

L1 85 84 85 84 83 / G+-84
Ø 4L 8'975 3.60 3.36

GLENN-ET

FRAENZI

L1 85 83 85 86 / VG-85

Ø 7L 9'525 3.61 3.26 **PETER**



- Famiglia nuova e profonda, libera da Huray, Nesta e Vigor
- Oltre +1000 Kg Latte e morfologia da top
- Fortissimo anche per il nuovo indice di resistenza alle mastiti
- Top per apparato mammario in Svizzera ed in Italia (130)
- Ideale per la mungitura con i robot
- BB per la K-Caseina e A2A2 per la beta caseina

PRODUZIONE

Data: 08/2019

Allevamenti	145		Kg.	% Dev.
Figlie	161	Latte	+921	
Attendibilità	94%	Grasso	+26	-0,14
K-Caseina	BB	Proteine	+34	+0,03

TRATTI GESTIONALI

			<80	90	100	110	>120	
Fertilità seme toro	100	Bassa						Alta
Fertilità figlie	91	Bassa						Alta
Persistenza Lattaz.	95	Bassa						Alta
Facilità al parto	93	Difficile						Facile
Mungibilità	114	Lenta						Veloce
Cellule somatiche	99	Alte						Basse
Resistenza mastiti	105	Bassa						Alta
Longevità	103	Bassa						Alta

INDICE MERITO TOTALE 1223



MORFOLOGIA

Numero figlie: 146

Data: 08/2019

			<80	90	100	110	>120	
Tipo	118							
Struttura	114							
Groppa	93							
Arti e Piedi	113							
Mammella	129							
Altezza garrese	117	Bassa						Alta
Profondità	115	Poca						Profonda
Forza-Vigore	105	Debole						Forte
Linea Dorsale	97	Debole						Forte
Larghezza Groppa	82	Stretta						Larga
Angolo Groppa	99	Alto						Basso
Posiz. Coxo-femorale	99	Posteriore						Anteriore
Angolo Garretto	106	Stangato						Falcciato
Qualità Garretto	119	Rotondo						Piatto
Pastoie	93	Deboli						Forti
Altezza Talloni	105	Bassi						Alti
Attacco Ant. Mammella	104	Corta						Lunga
Forza Att. Ant. Mammella	125	Debole						Forte
Largh. Att. Post. Mammella	127	Stretto						Largo
Alt. Att. Post. Mammella	118	Basso						Alto
Profondità Mammella	113	Profonda						Alta
Legamento	121	Debole						Forte
Lunghezza Capezzoli	100	Cori						Lunghi
Forma Capezzoli	95	Fini						Grossi
Direzione Capezzoli	106	Divergenti						Convergenti
Posiz. Capezzoli Ant.	105	Larghi						Vicini
Posiz. Capezzoli Post.	100	Larghi						Vicini

Egochs Dally SIMBABOY

CH 120.1025.4133.0 aAa: 345 126 Nascita: 18/06/2012



Simbaboy SILKE



Simbaboy SUSUMO

CROSS GENETICO

DALLY x VIGOR x POLDI

DALLY-ET

US 197305.1

PRONTO-ET

DAFFODIL-ET

SIMBA

LBE 86 88 86 87 87 / 87 VG
Ø 5L 9'056 4.58 4.06

VIGOR-ET

SAMBA

LBE 95 95 93 93 / 94 EX

Ø 10L 9'609 3.86 3.63 **POLDI**



- Famiglia incredibile per longevità e funzionalità
- Da ormai oltre un anno primo toro provato in Svizzera
- Apparatte mammari con attacchi forti e larghi
- Toro ideale per stalle di montagna
- Super per fertilità delle figlie, longevità e persistenza di lattazione
- BB per la k-caseina e A2A2 per la beta caseina

PRODUZIONE

Data: 08/2019

Allevamenti	323			
Figlie	435			
Attendibilità	98%			
K-Caseina	BB			
		Latte	+469	Kg.
		Grasso	+24	% Dev.
		Proteine	+46	+0,41

TRATTI GESTIONALI

			<80	90	100	110	>120	
Fertilità seme toro	99	Bassa						Alta
Fertilità figlie	111	Bassa						Alta
Persistenza Lattaz.	111	Bassa						Alta
Facilità al parto	93	Difficile						Facile
Mungibilità	122	Lenta						Veloce
Cellule somatiche	109	Alte						Basse
Resistenza mastiti	109	Bassa						Alta
Longevità	114	Bassa						Alta

INDICE MERITO TOTALE 1427



MORFOLOGIA

Numero figlie: 364

Data: 08/2019

			<80	90	100	110	>120	
Tipo	110							
Struttura	98							
Groppa	107							
Arti e Piedi	107							
Mammella	120							
Altezza garrese	96	Bassa						Alta
Profondità	101	Poca						Profonda
Forza-Vigore	105	Debole						Forte
Linea Dorsale	85	Debole						Forte
Larghezza Groppa	101	Stretta						Larga
Angolo Groppa	92	Alto						Basso
Posiz. Coxo-femorale	94	Posteriore						Anteriore
Angolo Garretto	118	Stangato						Falcato
Qualità Garretto	103	Rotondo						Piatto
Pastoie	119	Deboli						Forti
Altezza Talloni	105	Bassi						Alti
Attacco Ant. Mammella	102	Corta						Lunga
Forza Att. Ant. Mammella	132	Debole						Forte
Largh. Att. Post. Mammella	103	Stretto						Largo
Alt. Att. Post. Mammella	113	Basso						Alto
Profondità Mammella	116	Profonda						Alta
Legamento	97	Debole						Forte
Lunghezza Capezzoli	104	Cori						Lunghi
Forma Capezzoli	93	Fini						Grossi
Direzione Capezzoli	76	Divergenti						Convergenti
Posiz. Capezzoli Ant.	95	Larghi						Vicini
Posiz. Capezzoli Post.	83	Larghi						Vicini

Halter's Salomon SIOUX

CH 120.1062.3779.6 aAa: 345 126 Nascita: 03/01/2014



Glenn Grani (madre di Sioux)



SIOUX

CROSS GENETICO

SALOMON x GLENN x DEWO

SALOMON

CH 120.0962.9600.1

DALLY-ET

MIRANDA

GRANI

L3 93 90 94 95 94 / EX-94

Ø 4L 8'106 4.80 3.63

GLENN-ET

DEBY

L3 92 95 94 92 93 / EX-93

Ø 5L 8'119 4.92 3.48

DEWO



- Famiglia nuova con madre EX94 e nonna EX93
- Miglior figlio di Salomon disponibile
- Deviazioni positive per grasso e proteine!
- Vacche solide e profonde
- Facile al parto e velocità di mungitura ideale
- BB per la K-Caseina e A2A2 per la beta caseina

PRODUZIONE

Data: 08/2019

Allevamenti	61			
Figlie	64			
Attendibilità	86%			
K-Caseina	BB			
		Latte	+885	Kg.
		Grasso	+42	% Dev.
		Proteine	+45	+0,20

TRATTI GESTIONALI

			<80	90	100	110	>120	
Fertilità seme toro	94	Bassa						Alta
Fertilità figlie	87	Bassa						Alta
Persistenza Lattaz.	100	Bassa						Alta
Facilità al parto	107	Difficile						Facile
Mungibilità	106	Lenta						Veloce
Cellule somatiche	93	Alte						Basse
Resistenza mastiti	91	Bassa						Alta
Longevità	89	Bassa						Alta

INDICE MERITO TOTALE 1221

MORFOLOGIA

Numero figlie: 57

Data: 08/2019

			<80	90	100	110	>120	
Tipo	119							
Struttura	121							
Groppa	121							
Arti e Piedi	121							
Mammella	115							
Altezza garrese	127	Bassa						Alta
Profondità	120	Poca						Profonda
Forza-Vigore	113	Debole						Forte
Linea Dorsale	103	Debole						Forte
Larghezza Groppa	106	Stretta						Larga
Angolo Groppa	96	Alto						Basso
Posiz. Coxo-femorale	100	Posteriore						Anteriore
Angolo Garretto	99	Stangato						Falcato
Qualità Garretto	110	Rotondo						Piatto
Pastoie	112	Deboli						Forti
Altezza Talloni	111	Bassi						Alti
Attacco Ant. Mammella	113	Corta						Lunga
Forza Att. Ant. Mammella	110	Debole						Forte
Largh. Att. Post. Mammella	118	Stretto						Largo
Alt. Att. Post. Mammella	111	Basso						Alto
Profondità Mammella	102	Profonda						Alta
Legamento	108	Debole						Forte
Lunghezza Capezzoli	94	Cori						Lunghi
Forma Capezzoli	90	Fini						Grossi
Direzione Capezzoli	129	Divergenti						Convergenti
Posiz. Capezzoli Ant.	118	Larghi						Vicini
Posiz. Capezzoli Post.	116	Larghi						Vicini

XDober's Umberto UDORO

CH 120.1051.3484.3 aAa: 165 243 Nascita: 01/12/2012



Udoro PERFECT



Udoro URSINA

CROSS GENETICO

UMBERTO x GLENN x PAT

UMBERTO

CH 120.0881.7492.8

VASIR

UMBRA

GLADIOLA

L3 91 93 92 95 94 / EX-93
Ø 7L 9'689 4.00 3.44

GLENN-ET

PALMI

L1 83 82 84 85 / G+-83

Ø 3L 7'812 4.05 3.44 PAT



- Famiglia emergente e madre EX93!
- Pedigree senza Huray, Vigor, Nesta e Payssli!
- Latte e ottimo indice per grasso %
- Figlie di taglia media, profonde e solide
- Indice cellule somatiche e vitalità vitelli
- BB per la k-caseina e A2A2 per la beta caseina

PRODUZIONE

Data: 08/2019

Allevamenti	77		Kg.	% Dev.
Figlie	78		Latte	+770
Attendibilità	91%		Grasso	+56 +0,34
K-Caseina	BB		Proteine	+27 +0,01

TRATTI GESTIONALI

			<80	90	100	110	>120	
Fertilità seme toro	97	Bassa						Alta
Fertilità figlie	84	Bassa						Alta
Persistenza Lattaz.	106	Bassa						Alta
Facilità al parto	98	Difficile						Facile
Mungibilità	92	Lenta						Veloce
Cellule somatiche	112	Alte						Basse
Resistenza mastiti	110	Bassa						Alta
Longevità	105	Bassa						Alta

INDICE MERITO TOTALE 1208



MORFOLOGIA

Numero figlie: 64

Data: 08/2019

			<80	90	100	110	>120	
Tipo	112							
Struttura	110							
Groppa	113							
Arti e Piedi	103							
Mammella	117							
Altezza garrese	105	Bassa						Alta
Profondità	111	Poca						Profonda
Forza-Vigore	104	Debole						Forte
Linea Dorsale	99	Debole						Forte
Larghezza Groppa	98	Stretta						Larga
Angolo Groppa	97	Alto						Basso
Posiz. Coxo-femorale	100	Posteriore						Anteriore
Angolo Garretto	83	Stangato						Falcciato
Qualità Garretto	96	Rotondo						Piatto
Pastoie	96	Deboli						Forti
Altezza Talloni	102	Bassi						Alti
Attacco Ant. Mammella	116	Corta						Lunga
Forza Att. Ant. Mammella	109	Debole						Forte
Largh. Att. Post. Mammella	120	Stretto						Largo
Alt. Att. Post. Mammella	100	Basso						Alto
Profondità Mammella	98	Profonda						Alta
Legamento	111	Debole						Forte
Lunghezza Capezzoli	92	Cori						Lunghi
Forma Capezzoli	102	Fini						Grossi
Direzione Capezzoli	126	Divergenti						Convergenti
Posiz. Capezzoli Ant.	106	Larghi						Vicini
Posiz. Capezzoli Post.	118	Larghi						Vicini



Last Day



Sangonelli Norwin Snowflake

CROSS GENETICO

PAYSSLI x GLENN x ZEUS CH

PAYSSLI-ET

DE 813034326.5

LEXA

L3 90 91 91 93 91 / EX-91

Ø 5L 10'489 4.06 3.54

PAYOFF-ET

BOUNTY-ET

GLENN-ET

KAARONA-ET

L6 86 90 91 91 88 / VG-89

Ø 6L 7'838 4,32 3,70 **ZEUS CH**



- Dalla famiglia della Vinezak Diva
- Cross genetico con tre dei migliori tori degli ultimi anni!
- Figlio di Payssli estremo per indici produttivi con +1220 Kg di latte
- Arti e Piedi da manuale con piedi eccezionali!
- Groppe funzionali e molto larghe
- Velocità di mungitura, cellule somatiche e BB per la k-caseina

INDICE MERITO TOTALE 1130

PRODUZIONE

Data: 08/2019

Allevamenti	97	Kg.	+1269	% Dev.
Figlie	108			
Attendibilità	93%	Latte	+38	-0,17
K-Caseina	BB	Grasso	+34	-0,13
		Proteine	+34	-0,13

MORFOLOGIA

Numero figlie: 91

Data: 08/2019

Tipo	105	<80	90	100	110	>120
Struttura	110					
Groppa	106					
Arti e Piedi	106					
Mammella	101					
Altezza garrese	119	Bassa				Alta
Profondità	105	Poca				Profonda
Forza-Vigore	105	Debole				Forte
Linea Dorsale	103	Debole				Forte
Larghezza Groppa	121	Stretta				Larga
Angolo Groppa	105	Alto				Basso
Posiz. Coxo-femorale	98	Posteriore				Anteriore
Angolo Garretto	91	Stangato				Falcato
Qualità Garretto	91	Rotondo				Piatto
Pastoie	113	Deboli				Forti
Altezza Talloni	108	Bassi				Alti
Attacco Ant. Mammella	105	Corta				Lunga
Forza Attacco Ant. Mamm.	104	Debole				Forte
Largh. Att. Post. Mammella	109	Stretto				Largo
Altezza Att. Post. Mammella	102	Basso				Alto
Profondità Mammella	97	Profonda				Alta
Legamento	121	Debole				Forte
Lunghezza Capezzoli	116	Corti				Lunghi
Forma Capezzoli	118	Fini				Grossi
Direzione Capezzoli	88	Divergenti				Convergenti
Posiz. Capezzoli Ant.	93	Larghi				Vicini
Posiz. Capezzoli Post.	103	Larghi				Vicini

TRATTI GESTIONALI

Fertilità seme toro	100	Bassa	80	100	120	Alta
Fertilità figlie	84	Bassa				Alta
Persistenza Lattaz.	105	Bassa				Alta
Facilità al parto	90	Difficile				Facile
Mungibilità	115	Lenta				Veloce
Cellule somatiche	102	Alte				Basse
Resistenza Mastiti	99	Bassa				Alta
Longevità	98	Bassa				Alta

CROSS GENETICO

NESTA x PRECISE x ENSIGN

NESTA

IT 240.0036.6344.1

DUBAI

LBE 87 86 89 87 / 87 VG

Ø 7L 9'814 3.67 3.35

ACE-ET

FATA-ET

PRECISE-ET

DISTEL

LBE 94 96 98 90 / 95 EX

Ø 7L 10'519 3.29 3.27 **ENSIGN**



- Dalla famiglia della Starbuck Stara
- Madre, nonna e bisnonna con almeno sette lattazioni!
- Le sue figlie vincono sia da manze che da vacche
- Miglior toro disponibile per altezza attacco post. mammella
- Arti super con ossatura piatta e pastoie forti
- Velocità di mungitura e longevità

INDICE MERITO TOTALE 1075



PRODUZIONE

Data: 08/2019

Allevamenti	1282	Kg.	+769	% Dev.
Figlie	1981			
Attendibilità	99%	Latte	+21	-0,14
K-Caseina	AB	Grasso	+24	-0,03
		Proteine	+24	-0,03

MORFOLOGIA

Numero figlie: 1488

Data: 08/2019

Tipo	117	<80	90	100	110	>120
Struttura	119					
Groppa	129					
Arti e Piedi	118					
Mammella	113					
Altezza garrese	115	Bassa				Alta
Profondità	111	Poca				Profonda
Forza-Vigore	104	Debole				Forte
Linea Dorsale	114	Debole				Forte
Larghezza Groppa	96	Stretta				Larga
Angolo Groppa	105	Alto				Basso
Posiz. Coxo-femorale	105	Posteriore				Anteriore
Angolo Garretto	105	Stangato				Falcato
Qualità Garretto	114	Rotondo				Piatto
Pastoie	128	Deboli				Forti
Altezza Talloni	101	Bassi				Alti
Attacco Ant. Mammella	97	Corta				Lunga
Forza Attacco Ant. Mamm.	115	Debole				Forte
Largh. Att. Post. Mammella	117	Stretto				Largo
Altezza Att. Post. Mammella	121	Basso				Alto
Profondità Mammella	104	Profonda				Alta
Legamento	105	Debole				Forte
Lunghezza Capezzoli	101	Corti				Lunghi
Forma Capezzoli	108	Fini				Grossi
Direzione Capezzoli	105	Divergenti				Convergenti
Posiz. Capezzoli Ant.	93	Larghi				Vicini
Posiz. Capezzoli Post.	105	Larghi				Vicini

TRATTI GESTIONALI

Fertilità seme toro	98	Bassa	80	100	120	Alta
Fertilità figlie	77	Bassa				Alta
Persistenza Lattaz.	105	Bassa				Alta
Facilità al parto	100	Difficile				Facile
Mungibilità	100	Lenta				Veloce
Cellule somatiche	101	Alte				Basse
Resistenza Mastiti	105	Bassa				Alta
Longevità	98	Bassa				Alta

Altri tori provati con disponibilità limitata

TORO	INDICE	FIGLIE	Kg LATTE	Kg GRASSO	Kg PROTEINE	TIPO	MAMMELLA	ARTI E PIEDI	LONGEVITÀ	FAC PARTO	CELL SOM	CROSS
ASTRO	1.146	6.086	+586	+22	+19	104	106	106	106	109	112	PARKO x MASCOT x STARBUCK
BAJAZZO	1.115	1.672	+439	-9	+9	110	123	95	123	100	105	VIGOR x BRINKS x PATCHO
FALK	1.238	400	+674	+43	+32	107	98	109	93	80	111	EINSTEIN x HURAY x JOLDEN
GENOX-BOY	1.091	2.592	+450	+18	+14	116	113	106	103	100	102	GLENN x EAGLE x STARBUCK
JONGLEUR	1.059	7.725	-177	-20	-9	116	120	114	110	95	85	POLO x STARBUCK x JINKS KING
NESCARDO	1.107	2.978	+482	+13	+6	115	124	115	117	102	102	NESTA x PICARD x POLDI
TENNDITH	1.086	93	+244	+3	+5	113	131	109	105	113	104	GLENN x ACE x PLAYBOY
VILENO	1.114	779	+778	+23	+31	107	109	115	106	110	96	VIGOR x EAGLE x COLLECTION



Luca Nolli

Kiba Blooming ODEA

swissgenetics 



Scherma Nesta BEST



Anibal Bona (madre di BARCA)

CROSS GENETICO **ARROW x NESTA x MOIADO**

ARROW IT 21002045985.3	ANIBAL BELINDA	OPTIMIS
BEST LBE 93 90 93 92 97 / 93 EX Ø3L 12'536 4.83 3.79	NESTA BASSORA LBE 90 86 89 93 / 91 EX Ø5L 11'097 4.36 3.59	MOIADO

- Fratello materno di BIVER
- Il miglior figlio di Arrow disponibile
- Super per longevità (123) e cellule somatiche (137)
- Ottima morfologia funzionale
- BB per la k-caseina e A2A2 per la beta caseina
- Ideale Su Blooming, Huray, Nirvana e Falk



Indici PRODUTTIVI Data: 08/2019

I.T.E.	1002	Kg.	% Dev.
Tipo Indice	GEBV	Latte	+794
Rank	72%	Grasso	+31 -0,03
k- Caseina	BB	Proteine	+36 +0,09

Indici MORFOLOGICI **Indici FUNZIONALI**

Ind. Comp. Mamm.	+117	Longevità	+119
Punteggio Finale	+118	Vel. Mungitura	+104
Arti e Piedi	+139	Cellule Somatiche	+134

MORFOLOGIA

		<80	90	100	110	>120
Statura	105					
Forza-Vigore	113					
Profondità	105					
Linea Dorsale	114					
Groppa Angolo	133					
Amp. Strutturale	124					
Arti di Lato	86					
Qualità Garretto	121					
Pastoie	143					
Altezza Tallone	132					
Attacco ant. Mammella	119					
Larghezza Attac. Post. Mamm.	111					
Altezza Attac. Post. Mammella	119					
Legamento Mammella	114					
Profondità Mammella	117					
Direzione Capezzoli	117					
Lunghezza Capezzoli	91					

CROSS GENETICO **HAEGAR x ANIBAL x BLOOMING**

HAEGAR CH 120.1185.8292.1	UDORO HANNA	OPTIMIS
BONA L2 86 86 87 91 86 / VG-88 Ø 1L 6'714 4.05 3.57	ANIBAL-ET BENITA L4 90 91 92 95 94 / EX-93 Ø 5L 9'293 3.80 3.67	BLOOMING

- La madre è Anibal BONA VG88 con mammella EX90
- Miglior figlio di Haegar disponibile
- Super per tutti gli indici produttivi
- Ottimo per cellule somatiche e mungibilità
- Padre di toro internazionale
- Ideale su Biver, Falk, Nirvana, Huray e Vigor



Indici PRODUTTIVI Data: 08/2019

I.T.E.	945	Kg.	% Dev.
Tipo Indice	GEBV	Latte	+1138
Rank	69%	Grasso	+44 -0,05
k- Caseina	AB	Proteine	+44 +0,04

Indici MORFOLOGICI **Indici FUNZIONALI**

Ind. Comp. Mamm.	+127	Longevità	+108
Punteggio Finale	+126	Vel. Mungitura	+101
Arti e Piedi	+140	Cellule Somatiche	+115

MORFOLOGIA

		<80	90	100	110	>120
Statura	127					
Forza-Vigore	121					
Profondità	117					
Linea Dorsale	109					
Groppa Angolo	96					
Amp. Strutturale	121					
Arti di Lato	108					
Qualità Garretto	127					
Pastoie	129					
Altezza Tallone	130					
Attacco ant. Mammella	114					
Larghezza Attac. Post. Mamm.	129					
Altezza Attac. Post. Mammella	123					
Legamento Mammella	132					
Profondità Mammella	137					
Direzione Capezzoli	137					
Lunghezza Capezzoli	85					



Brice



Edelweiss Drone DELFINO

CROSS GENETICO**BENDER X NELGOR X BIGBOY****BENDER-ET**

IT 349.9088.5777.8

BROWNELL

L1 84 82 85 88 85 / VG-85

Ø 2L 12'299 5.20 3.64

BIVER**DALILA****NELGOR****BROWNIES**

L1 88 83 84 84 87 / VG-85

Ø 2L 11'474 4.17 3.75 **BIG BOY****OPTIMIS**

- Dalla stessa famiglia di BIVER e BAYS
- Il miglior figlio di Bender svizzero per indice mammella
- Indici produttivi estremamente bilanciati
- Indici per tipo, mammella ed arti e piedi sempre oltre 125!
- BB per la k-caseina e A2A2 per la beta caseina
- Ideale su Salomon, Nirvana, Falk e Huray

Indici PRODUTTIVI

Data: 08/2019

I.T.E.	775	Kg.	% Dev.
Tipo Indice	GEBV	Latte	+707
Rank	69%	Grasso	+21 -0,12
k- Caseina	BB	Proteine	+35 +0,12

Indici MORFOLOGICI**Indici FUNZIONALI**

Ind. Comp. Mamm.	+124	Longevità	+105
Punteggio Finale	+124	Vel. Mungitura	+101
Arti e Piedi	+123	Cellule Somatiche	+110

MORFOLOGIA

		<80	90	100	110	>120
Statura	124					
Forza-Vigore	125					
Profondità	124					
Linea Dorsale	115					
Groppa Angolo	108					
Amp. Strutturale	119					
Arti di Lato	97					
Qualità Garretto	107					
Pastoie	123					
Altezza Tallone	119					
Attacco ant. Mammella	117					
Larghezza Attac. Post. Mamm.	120					
Altezza Attac. Post. Mammella	122					
Legamento Mammella	132					
Profondità Mammella	130					
Direzione Capezzoli	128					
Lunghezza Capezzoli	85					

CROSS GENETICO**EDELWEISS X HEGALL X BROOKINGS****EDELWEISS**

IT 24990563145.9

ADRIA

L1 82 86 86 87 87 / VG-86

Ø 1L 7'310 4.15 3.67

EDGARD**ALIBABA JUDITH****HEGALL****BROOK VENUS**

L1 88 83 84 84 87 / VG-87

Ø 4L 8'575 3.61 3.51 **BROOKINGS**

- Famiglia super genomica e pedigree
- Cross unico ed outcross!
- Solido, completo e moderno
- Indice Tipo 124 ed indice apparato mammario 124!
- K-caseina AB e molto positivo per % grasso
- Ideale su Blooming, Biver, Falk, Nirvana e Vigor

Indici PRODUTTIVI

Data: 08/2019

I.T.E.	979	Kg.	% Dev.
Tipo Indice	GEBV	Latte	+696
Rank	69%	Grasso	+31 +0,02
k- Caseina	AB	Proteine	+37 +0,15

Indici MORFOLOGICI**Indici FUNZIONALI**

Ind. Comp. Mamm.	+128	Longevità	+108
Punteggio Finale	+126	Vel. Mungitura	+109
Arti e Piedi	+134	Cellule Somatiche	+113

MORFOLOGIA

		<80	90	100	110	>120
Statura	112					
Forza-Vigore	111					
Profondità	93					
Linea Dorsale	117					
Groppa Angolo	129					
Amp. Strutturale	134					
Arti di Lato	98					
Qualità Garretto	108					
Pastoie	127					
Altezza Tallone	128					
Attacco ant. Mammella	112					
Larghezza Attac. Post. Mamm.	120					
Altezza Attac. Post. Mammella	129					
Legamento Mammella	131					
Profondità Mammella	139					
Direzione Capezzoli	128					
Lunghezza Capezzoli	90					



Big Star BELLA (madre di ELMSTAR)



Schwegler's BS Jenor SILBER-ET

CROSS GENETICO LENNOX X BIG STAR X HURAY

LENNOX CH 120.1197.0288.5	BIVER LEILA	
BELLA L1 84 85 85 85 82 / G+-84 Ø 3L 7'071 4.13 3.38	BIG STAR HEIDI L1 85 85 83 82 76 / G+-83 Ø 2L 9'665 4.23 3.31	
	HURAY	

- Nuova famiglia con pedigree molto profondo!
- Miglior figlio di Lennox
- Tra i piu' completi a livello mondiale
- Produzione, morfologia e fitness
- K-caseina AB e A2A2 per la beta caseina
- Ideale per Payssli, Vigor, Zephir, Nirvana e Falk



Indici PRODUTTIVI Data: 08/2019

I.T.E.	1008	Kg.	% Dev.
Tipo Indice	GEBV	Latte	+914
Rank	69%	Grasso	+40 +0,03
k- Caseina	AB	Proteine	+35 +0,03

Indici MORFOLOGICI Indici FUNZIONALI

Ind. Comp. Mamm.	+125	Longevità	+115
Punteggio Finale	+126	Vel. Mungitura	+115
Arti e Piedi	+128	Cellule Somatiche	+108

MORFOLOGIA

		<80	90	100	110	>120
Statura	120					
Forza-Vigore	120					
Profondità	117					
Linea Dorsale	140					
Groppa Angolo	131					
Amp. Strutturale	122					
Arti di Lato	82					
Qualità Garretto	118					
Pastoie	123					
Altezza Tallone	109					
Attacco ant. Mammella	122					
Larghezza Attac. Post. Mamm.	126					
Altezza Attac. Post. Mammella	131					
Legamento Mammella	125					
Profondità Mammella	122					
Direzione Capezzoli	107					
Lunghezza Capezzoli	75					

CROSS GENETICO NORWIN X JENOR X ZASTER

NORWIN CH 120.0810.8209.1	NESTA DUBAI	
SILBER-ET L1 82 85 85 86 86 / VG-85 Ø 2L 11'880 3.74 3.61	JENOR ZAMBA L3 93 94 93 94 90 / EX-93 Ø 4L 9'317 4.43 3.71	
	ZASTER	

- La nonna è la famosissima Zaster Zamba EX93
- Pedigree unico e libero da Huray, Glenn, Vigor e Payssli
- In assoluto il miglior figlio di Norwin a livello mondiale!
- Indice latte di +827 Kg e ottimo indice mammella (127)
- BB per la k-caseina e A2A2 per la beta caseina
- Ideale su tutte le linee di sangue senza Nesta



Indici PRODUTTIVI Data: 08/2019

I.T.E.	1020	Kg.	% Dev.
Tipo Indice	GEBV	Latte	+827
Rank	70%	Grasso	+30 -0,07
k- Caseina	BB	Proteine	+42 +0,16

Indici MORFOLOGICI Indici FUNZIONALI

Ind. Comp. Mamm.	+127	Longevità	+109
Punteggio Finale	+126	Vel. Mungitura	+96
Arti e Piedi	+140	Cellule Somatiche	+121

MORFOLOGIA

		<80	90	100	110	>120
Statura	124					
Forza-Vigore	117					
Profondità	111					
Linea Dorsale	117					
Groppa Angolo	110					
Amp. Strutturale	130					
Arti di Lato	111					
Qualità Garretto	135					
Pastoie	149					
Altezza Tallone	135					
Attacco ant. Mammella	102					
Larghezza Attac. Post. Mamm.	128					
Altezza Attac. Post. Mammella	132					
Legamento Mammella	116					
Profondità Mammella	126					
Direzione Capezzoli	126					
Lunghezza Capezzoli	68					



Goldhill Simbaboy CALUNA



LENNOX

CROSS GENETICO BENDER X SIMBABOY X JONGLEUR

BENDER-ET IT 349.9088.5777.8	BIVER DALILA	
CALUNA L1 86 85 85 85 86 / VG-85 Ø 1L 8'138 4.18 3.59	SIMBABOY CALANDA L3 93 94 92 96 94 / EX-94 Ø 6L 10'351 4.29 3.69	
	JONGLEUR	

- Super famiglia con nonna Jongleur CALANDA EX94!
- Il primo figlio di Bender disponibile
- Miglior figlio di Bender per indice Kg Latte (+1067)!
- Indice tipo 128 ed indice apparato mammario 129
- Ottimo per cellule somatiche e resistenza alle mastiti
- Golden cross su Payssli, Nirvana, Falk e Zephir



Indici PRODUTTIVI

Data: 08/2019

I.T.E.	1053	Kg.	% Dev.
Tipo Indice	GEBV	Latte	+1067
Rank	69%	Grasso	+36 -0,10
k- Caseina	BB	Proteine	+40 +0,02

Indici MORFOLOGICI

Indici FUNZIONALI

Ind. Comp. Mamm.	+129	Longevità	+121
Punteggio Finale	+128	Vel. Mungitura	+104
Arti e Piedi	+144	Cellule Somatiche	+112

MORFOLOGIA

		<80	90	100	110	>120
Statura	119					
Forza-Vigore	119					
Profondità	120					
Linea Dorsale	113					
Groppa Angolo	116					
Amp. Strutturale	111					
Arti di Lato	77					
Qualità Garretto	106					
Pastoie	143					
Altezza Tallone	138					
Attacco ant. Mammella	126					
Larghezza Attac. Post. Mamm.	116					
Altezza Attac. Post. Mammella	113					
Legamento Mammella	100					
Profondità Mammella	143					
Direzione Capezzoli	113					
Lunghezza Capezzoli	82					

CROSS GENETICO

BIVER x CALVIN x GLENN

BIVER CH 120.0942.9007.0	BLOOMING-ET BEST	
LEILA LBE 96 96 94 97 92 / 95 EX Ø 2L 10'140 4.37 3.93	CALVIN-ET LOREN LBE 88 86 81 84 86 / 85 VG Ø 1L 8'907 3.76 3.68	
	GLENN	

- La madre è Calvin Leila, ora EX95!!
- Da ormai 2 anni uno tra i piu' utilizzati in Svizzera
- Apparati mammari molto funzionali
- Longevità e facilità al parto
- K-caseina BB
- Ideale su linee Huray, Nirvana, Vasir e Falk



Indici PRODUTTIVI

Data: 08/2019

I.T.E.	635	Kg.	% Dev.
Tipo Indice	GEBV	Latte	+390
Rank	71%	Grasso	+15 -0,02
k- Caseina	BB	Proteine	+15 +0,02

Indici MORFOLOGICI

Indici FUNZIONALI

Ind. Comp. Mamm.	+122	Longevità	+121
Punteggio Finale	+118	Vel. Mungitura	+117
Arti e Piedi	+108	Cellule Somatiche	+108

MORFOLOGIA

		<80	90	100	110	>120
Statura	124					
Forza-Vigore	130					
Profondità	123					
Linea Dorsale	122					
Groppa Angolo	151					
Amp. Strutturale	127					
Arti di Lato	99					
Qualità Garretto	101					
Pastoie	116					
Altezza Tallone	107					
Attacco ant. Mammella	115					
Larghezza Attac. Post. Mamm.	114					
Altezza Attac. Post. Mammella	120					
Legamento Mammella	114					
Profondità Mammella	124					
Direzione Capezzoli	107					
Lunghezza Capezzoli	85					

LUTHER FR

FR002146373018 aAa: Nascita: 28/12/2015



NAMUR

FR002146373125 aAa: 615243 Nascita: 13/02/2017



Iria (Madre di LUTHER e NAMUR)



NAMUR

CROSS GENETICO BRADLEY x ANIBAL x HUCOS

BRADLEY IT 021001900300	BROOKINGS HURAY SALLY	
IRIA LBE 89 87 85 89 87 / 88 VG Ø 2L 9'756 4.96 4.12	ANIBAL VITAMINE LBE 83 79 80 85 82 / 82 G+HUCOS	

- Famiglia francese profonda e longeva
- Cross unico e particolare per la genetica italiana
- Miglior figlio genomico di Bradley con 1104 per ITE
- Ottimo per indice Kg latte e proteine Kg e %
- Punteggio finale (132) ed indice mammella (127)
- Ideale su Nirvana, Payssli, Blooming, Biver e Falk



Indici PRODUTTIVI Data: 08/2019

I.T.E.	1104	Kg.	% Dev.
Tipo Indice	GEBV	Latte	+1012
Rank	71%	Grasso	+39 -0,05
k- Caseina	AB	Proteine	+45 +0,10

Indici MORFOLOGICI Indici FUNZIONALI

Ind. Comp. Mamm.	+127	Longevità	+119
Punteggio Finale	+132	Vel. Mungitura	+96
Arti e Piedi	+137	Cellule Somatiche	+105

MORFOLOGIA

		<80	90	100	110	>120
Statura	140					
Forza-Vigore	127					
Profondità	129					
Linea Dorsale	114					
Groppa Angolo	91					
Amp. Strutturale	136					
Arti di Lato	96					
Qualità Garretto	135					
Pastoie	122					
Altezza Tallone	131					
Attacco ant. Mammella	110					
Larghezza Attac. Post. Mamm.	126					
Altezza Attac. Post. Mammella	135					
Legamento Mammella	127					
Profondità Mammella	123					
Direzione Capezzoli	106					
Lunghezza Capezzoli	89					

CROSS GENETICO VASSLI x ANIBAL x HUCOS

VASSLI DE 000814660364	VASIR MISSLI BOUNTY	
IRIA LBE 93 94 91 94 90 / 93 EX Ø 3L 10'892 4.51 3.68	ANIBAL VITAMINE LBE 94 93 92 98 94 / 95 EX HUCOS	

- Fratello materno di LUTHER
- Padre di toro di livello assoluto con 1204 per ITE!!
- Unico per indice Kg latte (+1651) ed indice % grasso (+0,11)
- Indici morfologici completi e solidi
- K-caseina AB e beta caseina A2A2
- Ideale su Biver, Dally, Falk e Payssli



Indici PRODUTTIVI Data: 08/2019

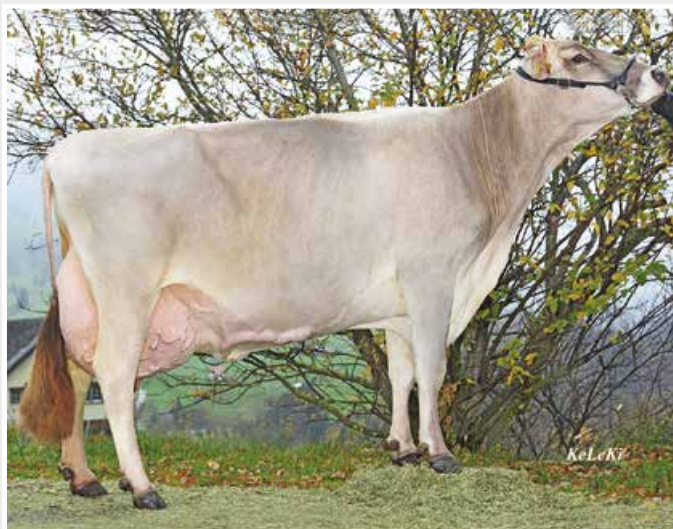
I.T.E.	1240	Kg.	% Dev.
Tipo Indice	GEBV	Latte	+1651
Rank	70%	Grasso	+78 +0,11
k- Caseina	AB	Proteine	+61 +0,02

Indici MORFOLOGICI Indici FUNZIONALI

Ind. Comp. Mamm.	+121	Longevità	+109
Punteggio Finale	+124	Vel. Mungitura	+104
Arti e Piedi	+137	Cellule Somatiche	+112

MORFOLOGIA

		<80	90	100	110	>120
Statura	125					
Forza-Vigore	121					
Profondità	120					
Linea Dorsale	100					
Groppa Angolo	97					
Amp. Strutturale	123					
Arti di Lato	79					
Qualità Garretto	118					
Pastoie	153					
Altezza Tallone	138					
Attacco ant. Mammella	121					
Larghezza Attac. Post. Mamm.	112					
Altezza Attac. Post. Mammella	115					
Legamento Mammella	107					
Profondità Mammella	117					
Direzione Capezzoli	105					
Lunghezza Capezzoli	88					



Huray FURKA



Lilipus (madre di O MALLEY)

CROSS GENETICO

ASSAY X HURAY X SESAM

ASSAY-ET

DE 008.1570.2962.3

FURKA

L3 92 92 85 93 92 / EX-91
Ø 6L 11'261 3.97 3.95

ANIBAL-ET

QUALI II

HURAY

FREIELI

L3 95 89 86 88 91 / EX-90

Ø 3L 9'105 4.57 3.98

OPTIMIS



SESAM

CROSS GENETICO

BENDER X GLARUS X DALLY

BENDER-ET

IT 349.9088.5777.8

LILIPUS

L1 88 86 86 86 85 / VG-87

Ø 1L 6'787 4.66 3.70

BIVER

DALILA

GLARUS

HAWAYENNE

L1 84 83 88 84 87 / VG-86

Ø 4L 8'575 4.21 3.64 DALLY



- La madre è Huray FURKA EX91 e 93 punti per mammella!
- Latte, Morfologia e Funzionalità
- Miglior figlio di Assay per apparato mammario (128)
- Super tutti i caratteri fitness
- K-caseina AB e beta caseina A2A2
- Ideale su Biver, Nirvana, Poster e Falk

- Famiglia francese molto forte anche a morfologia!
- Super toro per indici genomici
- Miglior figlio di Bender per indice totale
- Completo in ogni aspetto e super per mammella 138
- BB per la k-caseina e A2A2 per la beta caseina
- Ideale su Nirvana, Vigor, Poster e Falk

Indici PRODUTTIVI

Data: 08/2019

I.T.E.	918	Kg.	% Dev.
Tipo Indice	GEBV	Latte	+876
Rank	70%	Grasso	+21 -0,20
k- Caseina	AB	Proteine	+25 -0,08

Indici PRODUTTIVI

Data: 08/2019

I.T.E.	1424	Kg.	% Dev.
Tipo Indice	GEBV	Latte	+914
Rank	69%	Grasso	+49 +0,13
k- Caseina	BB	Proteine	+48 +0,19

Indici MORFOLOGICI

Indici FUNZIONALI

Ind. Comp. Mamm.	+128	Longevità	+133
Punteggio Finale	+122	Vel. Mungitura	+107
Arti e Piedi	+140	Cellule Somatiche	+117

Indici MORFOLOGICI

Indici FUNZIONALI

Ind. Comp. Mamm.	+138	Longevità	+118
Punteggio Finale	+129	Vel. Mungitura	+122
Arti e Piedi	+142	Cellule Somatiche	+118

MORFOLOGIA

		<80	90	100	110	>120
Statura	111					
Forza-Vigore	110					
Profondità	102					
Linea Dorsale	109					
Groppa Angolo	107					
Amp. Strutturale	116					
Arti di Lato	86					
Qualità Garretto	108					
Pastoie	149					
Altezza Tallone	133					
Attacco ant. Mammella	121					
Larghezza Attac. Post. Mamm.	123					
Altezza Attac. Post. Mammella	122					
Legamento Mammella	102					
Profondità Mammella	133					
Direzione Capezzoli	116					
Lunghezza Capezzoli	77					

MORFOLOGIA

		<80	90	100	110	>120
Statura	121					
Forza-Vigore	118					
Profondità	116					
Linea Dorsale	110					
Groppa Angolo	115					
Amp. Strutturale	116					
Arti di Lato	86					
Qualità Garretto	106					
Pastoie	140					
Altezza Tallone	136					
Attacco ant. Mammella	121					
Larghezza Attac. Post. Mamm.	118					
Altezza Attac. Post. Mammella	128					
Legamento Mammella	129					
Profondità Mammella	151					
Direzione Capezzoli	135					
Lunghezza Capezzoli	76					



Neutop Jeroen SWIZZERA (madre di SWIZZERO)



VICTOR-P

CROSS GENETICO DAREDEVIL X JEROEN X HUXOY

DAREDEVIL-ET US 030.1255.9129.9	BRADY DIXILAND-ET	
SWIZZERA L1 86 86 85 85 80 / VG-85 Ø 1L 6'506 4.57 3.98	JEROEN-ET SILVRETA L3 96 96 92 94 93 / EX-94 Ø 5L 9'011 4.25 3.97	
	HUXOY	

- Famiglia di Starbuck STELLA EX94 e SILVERSTONE
- Outcross totale e comunque rank 99!
- Miglior figlio di Daredevil a livello mondiale
- Tanto latte e tante proteine
- AB per la k-caseina e A2A2 per la beta caseina
- Ideale su qualsiasi linea di sangue

Indici PRODUTTIVI Data: 08/2019

I.T.E.	1035	Kg.	% Dev.
Tipo Indice	GEBV	Latte	+1170
Rank	69%	Grasso	+26 -0,28
k- Caseina	AB	Proteine	+42 +0,01

Indici MORFOLOGICI Indici FUNZIONALI

Ind. Comp. Mamm.	+126	Longevità	+121
Punteggio Finale	+118	Vel. Mungitura	+122
Arti e Piedi	+133	Cellule Somatiche	+104

MORFOLOGIA

		<80	90	100	110	>120
Statura	107					
Forza-Vigore	96					
Profondità	96					
Linea Dorsale	96					
Groppa Angolo	84					
Amp. Strutturale	108					
Arti di Lato	72					
Qualità Garretto	110					
Pastoie	135					
Altezza Tallone	122					
Attacco ant. Mammella	122					
Larghezza Attac. Post. Mamm.	117					
Altezza Attac. Post. Mammella	125					
Legamento Mammella	124					
Profondità Mammella	133					
Direzione Capezzoli	139					
Lunghezza Capezzoli	78					

CROSS GENETICO VIKING-P x GLENN x VIGOR

VIKING DE 009.4785.4560.1	VIGORAY-ET HARMONI	
J LO L2 88 86 88 88 91 / VG-88 Ø 2L 8988 4,09 3,58	GLENN-ET JOLA L2 90 88 88 90 89 / VG-89 Ø 3L 10600 4,21 3,21	
	VIGOR	

- Famiglia di JONGLEUR e JET
- Toro polled completo e forte anche per morfologia
- Latte, Grasso e Proteine
- Longevità ed ottimo indice fertilità delle figlie
- K-caseina AB e beta caseina A2A2
- Ideale su Nirvana, Falk, Poster, Huray e Payssli

Indici PRODUTTIVI Data: 08/2019

I.T.E.	849	Kg.	% Dev.
Tipo Indice	GEBV	Latte	+532
Rank	70%	Grasso	+24 +0,02
k- Caseina	AB	Proteine	+27 +0,11

Indici MORFOLOGICI Indici FUNZIONALI

Ind. Comp. Mamm.	+117	Longevità	+112
Punteggio Finale	+115	Vel. Mungitura	+111
Arti e Piedi	+127	Cellule Somatiche	+110

MORFOLOGIA

		<80	90	100	110	>120
Statura	117					
Forza-Vigore	114					
Profondità	105					
Linea Dorsale	115					
Groppa Angolo	111					
Amp. Strutturale	120					
Arti di Lato	90					
Qualità Garretto	107					
Pastoie	133					
Altezza Tallone	135					
Attacco ant. Mammella	105					
Larghezza Attac. Post. Mamm.	109					
Altezza Attac. Post. Mammella	121					
Legamento Mammella	105					
Profondità Mammella	134					
Direzione Capezzoli	123					
Lunghezza Capezzoli	86					

Gruppo di figlie di **VILENO** Il toro n°1 per fertilità seme



KeLeKi




SEMEX
ITALIA

Via Falchetti, 5 26845 Codogno (LO)
Tel: 0377.379534 Cell.: 331.1821086 Fax: 0377 311000
semexitalia@semexitalia.it www.semexitalia.it

swissgenetics 

apo@swissgenetics.ch
Cell: +39 335 6776 396
www.swissgenetics.com