



Interview med Semex Danmark

I Danmark findes der 6 sædimportfirmaer som har tegnet firmamedlemskab til Avlsforeningen Dansk Holstein. I sidste nummer introducerede vi en serie med præsentation af de seks firmaer startende med BREEDnCARE og nu er turen kommet Semex Danmark.

TEKST TORBEN LUND, CHEFKONSULENT AVLSFORENINGEN DANSK HOLSTEIN

Hvem er Semex Danmark?

Vi er 3 medarbejdere ansat i Danmark under Bles Dairies, nærmere betegnet den afdeling hvor alle avlsrelaterede poster er samlet, hvilket vil sige de aktiviteter der forbedrer det genetiske potentiale ude ved landmændene i Holland, Belgien, Rusland og Danmark. Bles Dairies er Semex distributør i de fire førnævnte lande under Semex Holland. Vi har alle tre erfaring fra landbrug og vi har alle tre altid haft en interesse for kvægavl. Dirk Streefkerk (52 år) har arbejdet med salg i mere end 10 år og arbejder i dag halvtids, da han også har et landbrug med 120 køer på Varde kanten. Vi to andre arbejder fuldtid, nemlig Arno van Herpen (48 år) der har mere end 10 års erfaring som sælger i branchen og været tilknyttet Semex Danmark siden 2018. Sidst ankomne person til Semex Danmark er Thomas Hansen (32 år). Han stammer fra Silkeborg kanten og har snart været ansat i 2 år. De tre arbejder i princippet over hele landet, så det er den enkelte kunde der afgør hvem der er tilknyttet til hvem. Alt det administrative arbejde varetages af Semex Holland.

Hvad tilbyder Semex Danmark?

Vi tilbyder udelukkende tyresæd, og rådgivning i forbindelse hermed. Semex Danmark tilbyder hovedsageligt sæd efter Holstein og Jersey, men har naturligvis også kødkvægssæd i sit program, da det efterhånden efterspørges af alle. Sæden der tilbydes, produceres i Canada samt fra Semex ungarske tyrestation. Derudover har Semex et tæt samarbejde med den

Årligt igangsætter Semex 150 nye genomiske tyre og 50 tyre efter Jersey.

schweiziske kvægavlsforening, SwissGenetics, hvorfor vi kan finde tyre der passer til alle vores kunders ønsker. Årligt igangsætter Semex 150 nye genomiske tyre og 50 tyre efter Jersey. Sædsalget i Danmark fordeler sig mellem 90% Holstein og 10% Jersey. I forbindelse med sædsalget tilbydes avlsvejledning hvor vi sætter landmandens egne ønsker ind i vores program, Semex Optimate. Rådgivningen er en del af vores service, så landmanden har ingen udgifter udover sædprisen. Alle tyre, inkl. danske og andre europæiske tyre, sammenlignes til de canadiske avlsværdital, LPI eller amerikanske TPI. Endelig tilbyder vi vores kunder, at de kan købe embryoner ud fra Semex eget program, Progenesis. Donordyrene er ud fra Semex eget avlsprogram og tilbydes til den almindelige landmand når Semex er færdig med at bruge dem i deres eget avlsprogram. Alle embryoner sælges uden restriktioner, så vi har flere landmænd i Danmark der benytter sig af dette tilbud.

Hvorfor er det interessant at anvende avlsmateriale fra Semex?

Det synes vi, fordi vi kan tilbyde tyre ud af stærke kofamilier. Det er tyre med en god

eksteriørprofil, som giver køer med god holdbarhed og gode malkeorganer. Den meget store nordamerikanske database betyder, at vi oplever at vores nordamerikanske avlsværdital er mere stabile. Og så synes vi, at når du bruger avlsmateriale fra Semex, så tilbyder vi altid en god service med adgang til vores hjælpeværktøjer såsom insemineringsplan og ikke mindst brug af vores Semex app hvor du på en let og hurtig måde kan finde alle de oplysninger du skal bruge.



De 3 ansatte ved Semex Danmark.
Fra venstre mod højre: Arno Van Herpen,
Dirk Streefkerk og Thomas Hansen.

Vi tilbyder altid en god service med adgang til vores hjælpeværkstøjer såsom insemineringsplan og ikke mindst brug af vores Semex app.

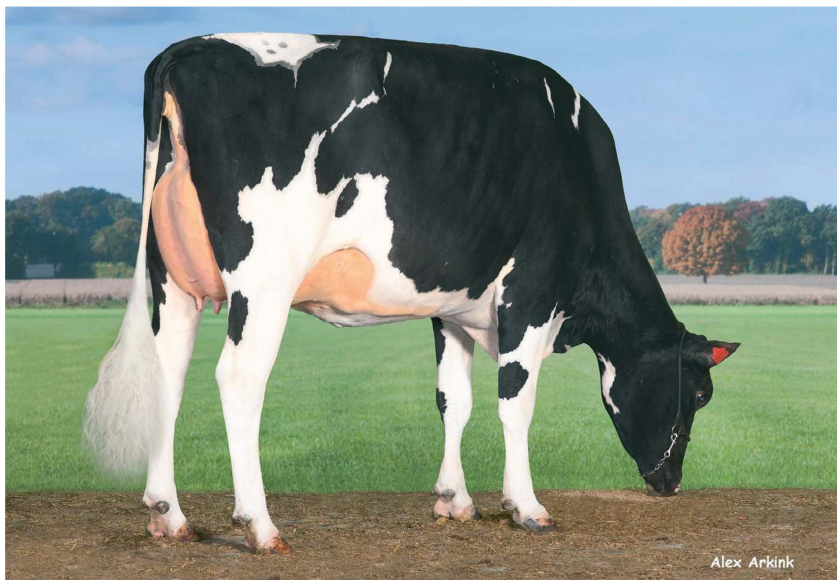
Hvilke tyre vil Semex Danmark anbefale netop nu og hvorfor?

Vi oplever en rigtig god interesse for den danskfødte tyr **Tirsvad K&L Mingus-ET**. En Pursuit søn ud af en god kofamilie. Faktisk er efterspørgslen verden over så god, at vi ikke kan få det antal doser vi kan sælge.

Novum Mercy er en af de bedste Alcove sønner. Han giver køer af middel størrelse, godt eksteriør med meget mælk og positive procenter i mælken. **Westcoast Lugnut** er en anden spændende Alcove søn. Heller ikke store køer og så giver han køer med gode kropsegenskaber. Semex tilbyder også tyre efter "early release" konceptet, men det er ofte bundet sammen med mange praktiske udfordringer og der skal laves kontrakt m.m. før sæden kan udleveres, så de tyre fokuserer vi ofte ikke så meget på. Det er kun til de særlige tilfælde hvor de skal bruges til tyremødre. Vi fornemmer fra tid til anden, at Semex traditionelt har haft et ry for at vi kun har fokus på eksteriør, men det er ikke rigtigt. I dag kan den professionelle landmand kun overleve hvis Holstein koen også giver noget mælk. Det får du med Semex tyre.

Hvordan tænker Semex Danmark Holstein koen skal se ud i fremtiden?

Det skal være en ko med en høj produktion, gode malkeorganer og så vil vi gerne se en god ko med nogle gode kropsegenskaber. Det er vigtigt, at vi ikke udvikler Holstein koen til en ko der lever på kraftfoder.



Her er moderen til den danskfødte tyr Mingus (Pursuit x Superhero). Hun står i dag på ved Skovgård v. Them og har en ganske fornuftige ydelse på 14.996 kg 4,65% og 3,67% over 1,7 år. Kåret 86-87-96-EX91.



Alcove er med et LPI på +3829 den højst rangerede tyr på den canadiske hitliste. Han har mange positive sønner ved Semex. Her er en af dem, Mercy (Alcove x Eugenio).