

PROGRAMA GENÉTICO SEMEX

Cambiando, creciendo, siempre tu socio de confianza

CATÁLOGO HOLSTEIN



Progenesis Einstein Wimzy
Hija de **EINSTEIN**

Pellerat Pattern 5955
Hija de **PATTERN**

Walnutlawn PG Havenofear Brio
Hija de **HAVENOFEAR**

Semex Solutions



Este logo identifica a los toros que se encuentran en el 5% con mayor eficiencia de metano. De este modo podemos buscar animales que reducen su huella de carbono de modo natural



AVANT

Toros que pasan a Probados, presentando una primera prueba con un grupo reducido de hijas



GENOMAX

Los toros GENOMAX ofrecen importantes ventajas genéticas con fiabilidad creciente, para acelerar el progreso del rebaño



FERTILITY FIRST

Toros con excelente fertilidad, que aportan un 2,7 % más de media en su tasa de concepción



IMMUNITY+

Las hijas de los toros IMMUNITY + tienen menos enfermedades, son más longevas y mejoran adicionalmente la salud del rebaño



CALVING EASE

Toros que transmiten alta facilidad de parto, por tanto altamente recomendados para novillas



ROBOT READY

Las hijas de estos toros presentan características especialmente adecuadas para el ordeño con robots automáticos



K-C

La variante B de K-Caseína optimiza la transformación de leche en queso.



FASTSTART

Los toros FASTSTART presentan un valor genómico extremo, para un mayor y más rápido progreso genético



A2A2

Los toros con beta-caseína A2A2 tienen la garantía de pasarle el alelo A2 a su descendencia



SHOWTIME

Nuestros mejores toros para los caracteres de Tipo, con fortaleza, sistema mamario y patas excepcionales. Sus hijas siempre ocupan los primeros puestos en la pista de los concursos



POLLED

El carácter dominante del gen polled permite un rápido aumento de la población portadora de la característica "sin cuernos"

TU REBAÑO, TU ESTRATEGIA, TU FUTURO

En SEMEX sabemos que el éxito no es cuestión de suerte, sino de estrategia

Con myStrategy tienes todo el control sobre el crecimiento de tu rebaño y su valor genético, hoy y en el futuro. Aprovecha la herramienta más completa del mercado para optimizar tu recría, maximizar su potencial genético y el retorno de tu inversión, para alcanzar tus objetivos a largo plazo.

La herramienta más avanzada del mercado te permite:



DEFINIR
OBJETIVOS A
LARGO PLAZO



CONSTRUIR
UN ÍNDICE DE
SELECCIÓN
PERSONALIZADO



GESTIONAR
CON PRECISIÓN
TUS DATOS DE
REPOSICIÓN



MAXIMIZAR LA
RENTABILIDAD
DE LA RECRÍA,
TANTO EN
LECHE COMO EN
CARNE



ACELERAR TU
PROGRESO
GENÉTICO CON
EMBRIONES
FIV DE ALTO
VALOR



INCLUIR
CARACTERÍSTICAS
DIFERENCIALES
COMO A2A2 O
K-CASEÍNA

Llega más lejos, más rápido con Semex

PLANIFICA TU ESTRATEGIA CON UN PROGRAMA DE ACOPLAMIENTOS



Genetics for Life®



OPTIMATE

OPTIMATE TE OFRECE:

- Un programa de acoplamiento innovador e increíblemente potente
- Resultados inmediatos, con previsión completa sobre el rebaño
- Gestión y control sobre la consanguinidad, para maximizar tu ganancia genética
- Acoplamiento específico y personalizado según tus criterios de selección



Optimiza el valor genético de tu rebaño

Contacta con tu distribuidor de Semex y empieza a construir una estrategia genética que se adapte a ti y a tu explotación



AQUÍ TIENES LA PRUEBA GENÓMICA QUE ESTABAS ESPERANDO

Realizar pruebas genómicas que no se actualizan es arriesgado. A diferencia de otras opciones, ELEVATE® de Semex, revisa y actualiza los datos de tu rebaño en cada prueba genética. ¿Por qué hacemos esto? Porque los datos desactualizados te pueden salir caros!

**LO QUE LAS OTRAS
OPCIONES DEL MERCADO
MÁS ECONÓMICAS
NO TE DICEN...**

- TUS DATOS NO ESTARÁN ACTUALIZADOS
- TENDRÁS QUE PERDER TIEMPO CLASIFICANDO Y OBTENIENDO INFORMACIÓN A PARTIR DE MÚLTIPLES HOJAS DE CÁLCULO
- TAMBIÉN TENDRÁS QUE DEDICAR MUCHO MÁS TIEMPO A RECOGER Y PROCESAR LAS MUESTRAS

**Elevate®
DE SEMEX
TE OFRECE
VENTAJAS
ÚNICAS**

- Es la única aplicación que gestiona la genómica de forma integral
- Dispondrás de los datos más actualizados para tomar decisiones
- Los resultados se envían automáticamente a tu teléfono o dispositivo
- Incorpora resultados exclusivos de Immunity+®
- Incorpora el único índice de Metano del sector
- Incluye resultados de A2A2 y Kappa-Caseína
- Dispondrás de un servicio de consultoría exclusivo con expertos en genética, para resolver problemas que identifiquen los datos, antes de que se compliquen

* Los datos que proporciona ELEVATE son resultados oficiales Lactanet o CDCB.



ESCANÉAME





Boviteq®



LIDER MUNDIAL PRODUCCIÓN FIV

CONSIGUE LA GENÉTICA DEL FUTURO, **HOY**

Con Semex Embryos, puedes avanzar de dos a tres generaciones con un solo ciclo reproductivo. Ya no necesitas esperar para ver si se cumplen tus objetivos: están garantizados!!

CON LA MEJORA GENÉTICA...

- No tienes garantizado al 100 % el sexo de la ternera
- No se pueden sexar ni biopsiar los demás embriones
- La FIV o el lavado pueden resultar complicados

CON ⊗ **Semex Embryos** TE OFRECEMOS...

- Una solución sencilla para avanzar varias generaciones en un solo ciclo
- Donantes y sementales líderes de la raza
- Gran rentabilidad a largo plazo
- Conversión a A2A2, Polled (mochos), Immunity en una generación
- Mayores tasas de concepción que la IA programada según celos
- Embriones de máxima calidad - producidos en Boviteq (Canadá)
- Asesoramiento de nuestro equipo de Semex para ayudarte a seleccionar los mejores embriones disponibles según tus objetivos

Contacta con tu representante Semex
para acelerar tu progreso genético



SEMEX®

Genética para la Vida®



ABRAHAM

PROGENESIS ABRAHAM

HOCANM14766763
Fecha de nac: 01/11/23
aAa 432561
0200H013194

WAR GEAR (GAMEDAY x LIONEL)

PROGENESIS HOLYSMOKES ADELE

X HOLYSMOKES (HIGHJUMP x RENEGADE)

MS TWINRIDGE MNTB ASHLEY-ET MB-87-4A-CAN

X MONTBLANC (POSITIVE x MODESTY)

WINSTAR ROLAN 5648-ET



Progenesis ABRAHAM

GTPI 3233 NM\$ 562

Pruebas USA 12/25

PRODUCCIÓN 81% Rep.

Leche Lbs	Grasa Lbs	Grasa %	Proteína Lbs	Proteína %
807	89	+0,21	41	+0,05

RASGOS SALUD IMMUNITY 100

Vida Productiva	1,4	Inmunidad crías	98
Células Somáticas	2,80	Facilidad de Parto	1,9%
Índice Fertilidad Hijas	-1,7	Facilidad de Parto Hijas	2,4%
Durabilidad	-1,6	Mortalidad crías toro	4,8%
Eficiencia Alimentaria	213	Velocidad de Ordeño	6,94

TIPO 80% Rep.

PTAT	2,28	Patatas	0,84
Ubres	2,19		

Estatura		Alta	+1,42
Fortaleza		Fuerte	+1,25
Profundidad Corporal		Profunda	+1,36
Estructura Lechera		Cost. Ab.	+1,42
Ángulo Grupa		Isq. Altos	-0,08
Anchura Grupa		Ancha	+1,79
Patatas Vista Lateral		Curvas	+0,09
Patatas Vista Posterior		Aplomadas	+0,71
Ángulo Podal		Profundo	+1,75
Coloc. de las Patatas		Correcta	+1,13
Inserción Anterior		Fuerte	+2,77
Altura Inserción Post.		Alta	+3,01
Anchura Insc. Post.		Ancha	+2,84
Ligamento Suspensor		Fuerte	+0,58
Profundidad Ubre		Recogida	+1,88
Coloc. Pezones Ant.		Cerrados	+1,02
Coloc. Pezones Post.		Cerrados	+0,99
Longitud de Pezones		Largos	+0,32

-1 0 1 2

BORN2BEWILD

BEYOND BORN2BEWILD

HOCANM14766502
Fecha de nac: 10/07/23
aAa 243156
0200H013091

DOMINANCE (DELUXE x PURSUIT)

SANDY-VALLEY BORN2BOOGIE-ET MB-86-3A-CAN

X GAMEDAY (BIG AL x BLOWTORCH)

SANDY-VALLEY BOOTSCOOT-ET BB-83-2A-USA

X ACURA (ACHIEVER x PROFIT)

SANDY-VALLEY IMAX BALI-ET BB-83-2A-USA



Beyond BORN2BEWILD

GTPI 3384 NM\$ 952

Pruebas USA 12/25

PRODUCCIÓN 81% Rep.

Leche Lbs	Grasa Lbs	Grasa %	Proteína Lbs	Proteína %
1272	122	+0,25	60	+0,07

RASGOS SALUD IMMUNITY 104

Vida Productiva	2,6	Inmunidad crías	102
Células Somáticas	2,96	Facilidad de Parto	1,8%
Índice Fertilidad Hijas	-0,9	Facilidad de Parto Hijas	2,2%
Durabilidad	-0,1	Mortalidad crías toro	4,1%
Eficiencia Alimentaria	337	Velocidad de Ordeño	7,51

TIPO 80% Rep.

PTAT	0,82	Patatas	-0,13
Ubres	0,56		

Estatura		Alta	+0,24
Fortaleza		Fuerte	+0,46
Profundidad Corporal		Profunda	+0,63
Estructura Lechera		Cost. Ab.	+1,54
Ángulo Grupa		Isq. Bajos	+1,08
Anchura Grupa		Ancha	+0,30
Patatas Vista Lateral		Rectas	-0,05
Patatas Vista Posterior		Cerradas	-0,58
Ángulo Podal		Profundo	+0,41
Coloc. de las Patatas		Correcta	+0,04
Inserción Anterior		Fuerte	+0,58
Altura Inserción Post.		Alta	+0,96
Anchura Insc. Post.		Ancha	+2,09
Ligamento Suspensor		Débil	-0,63
Profundidad Ubre		Profunda	-0,69
Coloc. Pezones Ant.		Cerrados	+0,37
Coloc. Pezones Post.		Cerrados	+0,03
Longitud de Pezones		Cortos	-0,14

-1 0 1 2



BORN2RUN

BEYOND BORN2RUN

HOCANM14766806
 Fecha de nac: 21/11/23
 aAa 324156
 0200H013210

EASTON (OUTCOME x PURSUIT)

SANDY-VALLEY BORN2BOOGIE-ET MB-86-3A-CAN

X GAMEDAY (BIG AL x BLOWTORCH)

SANDY-VALLEY BOOTSCOOT-ET BB-83-2A-USA

X ACURA (ACHIEVER x PROFIT)

SANDY-VALLEY IMAX BALI-ET BB-83-2A-USA



Beyond BORN2RUN

GTPI 3269 NM\$ 788

Pruebas USA 12/25

PRODUCCIÓN**81% Rep.**

Leche Lbs	Grasa Lbs	Grasa %	Proteína Lbs	Proteína %
1262	103	+0,18	54	+0,05

RASGOS SALUD**IMMUNITY 98**

Vida Productiva	1,1	Inmunidad crías	98
Células Somáticas	2,94	Facilidad de Parto	1,5%
Índice Fertilidad Hijas	-1,3	Facilidad de Parto Hijas	2,2%
Durabilidad	-2,3	Mortalidad crías toro	4,3%
Eficiencia Alimentaria	304	Velocidad de Ordeño	7,31

TIPO**80% Rep.**

PTAT	1,32	Patas	-0,08
Ubres	1,08		

Estatura		Alta	+0,40
Fortaleza		Débil	-0,11
Profundidad Corporal		Profunda	+0,46
Estructura Lechera		Cost. Ab.	+2,03
Ángulo Grupa		Isq. Bajos	+0,11
Anchura Grupa		Ancha	+1,54
Patas Vista Lateral		Curvas	+1,35
Patas Vista Posterior		Cerradas	-0,31
Ángulo Podal		Bajo	-0,25
Coloc. de las Patas		Correcta	+0,18
Inserción Anterior		Fuerte	+1,32
Altura Inserción Post.		Alta	+1,18
Anchura Insc. Post.		Ancha	+1,38
Ligamento Suspensor		Fuerte	+0,70
Profundidad Ubre		Recogida	+0,77
Coloc. Pezones Ant.		Cerrados	+1,30
Coloc. Pezones Post.		Cerrados	+1,02
Longitud de Pezones		Cortos	-0,80

-1 0 1 2

CAYUGA

AURORA CAYUGA

H0840M3271807509
 Fecha de nac: 21/09/23
 aAa 423156
 0200H013308

PERKY (GAMEDAY x ZAZZLE)

AURORA PERFECT 23719 MB-87-3A-USA DOM

X PERFECT (RENEGADE x DELTA-LAMBDA)

AURORA RAPID 21849 MB-87-5A-USA DOM

X RAPID (RUBI-HAZE x RUBICON)

AURORA FRAZZLED 19447 EX-90-6A-USA DOM GMD



Aurora CAYUGA

GTPI 3311 NM\$ 773

Pruebas USA 12/25

PRODUCCIÓN**81% Rep.**

Leche Lbs	Grasa Lbs	Grasa %	Proteína Lbs	Proteína %
1359	85	+0,10	49	+0,02

RASGOS SALUD**IMMUNITY 110**

Vida Productiva	3,7	Inmunidad crías	106
Células Somáticas	2,77	Facilidad de Parto	1,2%
Índice Fertilidad Hijas	0,0	Facilidad de Parto Hijas	1,2%
Durabilidad	-0,8	Mortalidad crías toro	3,5%
Eficiencia Alimentaria	234	Velocidad de Ordeño	7,29

TIPO**80% Rep.**

PTAT	1,46	Patas	0,39
Ubres	1,18		

Estatura		Alta	+1,18
Fortaleza		Fuerte	+0,57
Profundidad Corporal		Profunda	+0,56
Estructura Lechera		Cost. Ab.	+1,43
Ángulo Grupa		Isq. Bajos	+0,05
Anchura Grupa		Ancha	+2,01
Patas Vista Lateral		Curvas	+0,64
Patas Vista Posterior		Aplomadas	+0,79
Ángulo Podal		Profundo	+0,54
Coloc. de las Patas		Correcta	+0,58
Inserción Anterior		Fuerte	+1,20
Altura Inserción Post.		Alta	+2,19
Anchura Insc. Post.		Ancha	+2,13
Ligamento Suspensor		Fuerte	+0,34
Profundidad Ubre		Recogida	+0,55
Coloc. Pezones Ant.		Cerrados	+0,06
Coloc. Pezones Post.		Cerrados	+0,26
Longitud de Pezones		Largos	+0,07

-1 0 1 2



DINABEAST

PROGENESIS DINABEAST

HOCANM14766500
Fecha de nac: 10/07/23
aAa 234165
0200H013090

PAZZLE (ROZLINE x DELTA-LAMBDA)

PROGENESIS GAMEDAY DINAWEST

X GAMEDAY (BIG AL x BLOWTORCH)

PEAK FASTBALL DINANORTH-ET

X FASTBALL (FRAZZLED x FERDINAND)

ELM-J DINALEE-ET



IMMUNITY+



FERTILITY FIRST



Progenesis DINABEAST

GTPI 3175 NM\$ 572

Pruebas USA 12/25

PRODUCCIÓN

81% Rep.

Leche Lbs	Grasa Lbs	Grasa %	Proteína Lbs	Proteína %
522	76	+0,20	33	+0,06

RASGOS SALUD

IMMUNITY 110

Vida Productiva	2,1	Inmunidad crías	104
Células Somáticas	2,83	Facilidad de Parto	1,4%
Índice Fertilidad Hijas	-1,1	Facilidad de Parto Hijas	2,2%
Durabilidad	-1,2	Mortalidad crías toro	3,7%
Eficiencia Alimentaria	195	Velocidad de Ordeño	7,17

TIPO

80% Rep.

PTAT	2,12	Patas	1,07
Ubres	1,73		

Estatura		Alta	+1,42
Fortaleza		Fuerte	+1,11
Profundidad Corporal		Profunda	+1,35
Estructura Lechera		Cost. Ab.	+1,58
Ángulo Grupa		Isq. Altos	-0,20
Anchura Grupa		Ancha	+1,23
Patas Vista Lateral		Rectas	-0,48
Patas Vista Posterior		Aplomadas	+1,53
Ángulo Podal		Profundo	+1,63
Coloc. de las Patas		Correcta	+1,20
Inserción Anterior		Fuerte	+1,95
Altura Inserción Post.		Alta	+2,44
Anchura Insc. Post.		Ancha	+2,42
Ligamento Suspensor		Fuerte	+1,36
Profundidad Ubre		Recogida	+1,23
Coloc. Pezones Ant.		Cerrados	+1,35
Coloc. Pezones Post.		Cerrados	+1,65
Longitud de Pezones		Largos	+0,20

-1 0 1 2

DRAX

DANHOF HH DRAX

H0840M3257610829
Fecha de nac: 20/06/22
aAa 243156
0200H012754

HOLYSMOKES (HIGHJUMP x RENEGADE)

PINE-TREE 7831 LION 598-ET MB-86-3A-USA

X LIONEL (FRAZZLED x MONTROSS)

PINE-TREE 5976 PROP 7831-ET BB-80-2A-USA

X PROPHECY (MONTEREY x SUPERSIRE)

SANDY-VALLEY NO LIMIT-ET MB-86-6A-USA



A2A2



K-C



Danhof DRAX

GTPI 3104 NM\$ 632

Pruebas USA 12/25

PRODUCCIÓN

82% Rep.

Leche Lbs	Grasa Lbs	Grasa %	Proteína Lbs	Proteína %
1496	69	+0,03	61	+0,04

RASGOS SALUD

IMMUNITY 96

Vida Productiva	1,5	Inmunidad crías	100
Células Somáticas	3,01	Facilidad de Parto	1,9%
Índice Fertilidad Hijas	-1,2	Facilidad de Parto Hijas	2,2%
Durabilidad	-2,2	Mortalidad crías toro	3,3%
Eficiencia Alimentaria	248	Velocidad de Ordeño	7,02

TIPO

81% Rep.

PTAT	0,72	Patas	-0,13
Ubres	0,85		

Estatura		Baja	-0,04
Fortaleza		Débil	-0,32
Profundidad Corporal		Poco Prof.	-0,15
Estructura Lechera		Cost. Ab.	+1,45
Ángulo Grupa		Isq. Altos	-0,90
Anchura Grupa		Ancha	+0,51
Patas Vista Lateral		Curvas	+1,20
Patas Vista Posterior		Cerradas	-0,37
Ángulo Podal		Bajo	-0,11
Coloc. de las Patas		Atrás	-0,01
Inserción Anterior		Fuerte	+0,73
Altura Inserción Post.		Alta	+1,78
Anchura Insc. Post.		Ancha	+1,52
Ligamento Suspensor		Débil	-0,59
Profundidad Ubre		Recogida	+0,18
Coloc. Pezones Ant.		Abiertos	-0,77
Coloc. Pezones Post.		Abiertos	-0,65
Longitud de Pezones		Largos	+0,32

-1 0 1 2



DRIPPING

PROGENESIS DRIPPING

ACHIEVE (WHEELHOUSE x LIONEL)

PROGENESIS TRIBUTE DUTTON

X TRIBUTE (LEGACY x RESOLVE)

PEAK PLINKO DENVER

X PLINKO (MARIUS x TOPSHOT)

ELM-J DINALEE-ET



Progenesis DRIPPING

GTPI 3223 NM\$ 676

Pruebas USA 12/25

PRODUCCIÓN

81% Rep.

Leche Lbs	Grasa Lbs	Grasa %	Proteína Lbs	Proteína %
1888	83	+0,02	64	+0,01

RASGOS SALUD

IMMUNITY 99

Vida Productiva	2,0	Inmunidad crías	96
Células Somáticas	2,84	Facilidad de Parto	1,6%
Índice Fertilidad Hijas	-1,0	Facilidad de Parto Hijas	2,2%
Durabilidad	-1,7	Mortalidad crías toro	4,1%
Eficiencia Alimentaria	251	Velocidad de Ordeño	7,13

TIPO

79% Rep.

PTAT	1,10	Patatas	-0,60
Ubres	1,25		

Estatura		Alta	+0,72
Fortaleza		Fuerte	+0,85
Profundidad Corporal		Profunda	+0,63
Estructura Lechera		Cost. Ab.	+0,86
Ángulo Grupa		Isq. Altos	-0,56
Anchura Grupa		Ancha	+1,07
Patatas Vista Lateral		Rectas	-0,25
Patatas Vista Posterior		Cerradas	-0,73
Ángulo Podal		Profundo	+0,26
Coloc. de las Patatas		Atrás	-0,35
Inserción Anterior		Fuerte	+1,38
Altura Inserción Post.		Alta	+2,06
Anchura Insc. Post.		Ancha	+2,48
Ligamento Suspensor		Débil	-0,07
Profundidad Ubre		Recogida	+0,37
Coloc. Pezones Ant.		Abiertos	-0,11
Coloc. Pezones Post.		Abiertos	-0,05
Longitud de Pezones		Largos	+0,10

-1 0 1 2

EMOJI-RED

APRILDAY EMOJI-RED

PEYTO (RANGER-RED x ZAZZLE)

APRILDAY TMPT ELMARO-RED-ET MB-85-2A-USA

X TRUMPET-RED (RONALD x HELIX)

APRILDAY CAPTAIN EBERLE BB-81-2A-USA

X CAPTAIN (CHARL x SABRE)

APRILDAY ANSL EILENZ-RED-ET BB-83-3A-USA



Aprilday EMOJI-RED

GTPI 2985 NM\$ 434

Pruebas USA 12/25

PRODUCCIÓN

79% Rep.

Leche Lbs	Grasa Lbs	Grasa %	Proteína Lbs	Proteína %
848	43	+0,03	31	+0,01

RASGOS SALUD

IMMUNITY 104

Vida Productiva	2,2	Inmunidad crías	97
Células Somáticas	2,79	Facilidad de Parto	1,6%
Índice Fertilidad Hijas	-0,3	Facilidad de Parto Hijas	2,2%
Durabilidad	0,0	Mortalidad crías toro	3,4%
Eficiencia Alimentaria	128	Velocidad de Ordeño	7,03

TIPO

79% Rep.

PTAT	1,28	Patatas	0,76
Ubres	0,98		

Estatura		Alta	+1,67
Fortaleza		Fuerte	+0,55
Profundidad Corporal		Profunda	+0,56
Estructura Lechera		Cost. Ab.	+0,65
Ángulo Grupa		Isq. Bajos	+1,30
Anchura Grupa		Ancha	+0,90
Patatas Vista Lateral		Rectas	-0,36
Patatas Vista Posterior		Aplomadas	+1,02
Ángulo Podal		Profundo	+1,08
Coloc. de las Patatas		Correcta	+1,07
Inserción Anterior		Fuerte	+1,29
Altura Inserción Post.		Alta	+1,39
Anchura Insc. Post.		Ancha	+1,23
Ligamento Suspensor		Fuerte	+0,69
Profundidad Ubre		Recogida	+1,74
Coloc. Pezones Ant.		Cerrados	+0,59
Coloc. Pezones Post.		Cerrados	+0,44
Longitud de Pezones		Largos	+0,64

-1 0 1 2



ENJOY-PP

CEDARWAL ENJOY-PP

HOCANM13185541
Fecha de nac: 03/04/22
aAa 423651
0200H012671

REMOVER PP (LUSTER-P x BIGHIT P)

VOGUE LIMELIGHT EVER AFTER-PP MB-86-3A-CAN

X LIMELIGHT-P (SPICE P x SUPERSHOT)

VOGUE BIGHIT ALLIE P EX-91-2E-CAN 2*(0/10)

X BIGHIT P (FERDINAND x ERASER P)

ALEXERIN JEDI 1644 MB-85-3A-CAN 4*(0/20)



Cedarwal ENJOY-PP

GTPI 2879 NM\$ 375

Pruebas USA 12/25

PRODUCCIÓN

82% Rep.

Leche Lbs	Grasa Lbs	Grasa %	Proteína Lbs	Proteína %
1446	46	-0,05	39	-0,03

RASGOS SALUD

IMMUNITY 98

Vida Productiva	0,5	Inmunidad crías	100
Células Somáticas	3,12	Facilidad de Parto	1,3%
Índice Fertilidad Hijas	-0,9	Facilidad de Parto Hijas	2,0%
Durabilidad	-1,8	Mortalidad crías toro	4,0%
Eficiencia Alimentaria	152	Velocidad de Ordeño	7,54

TIPO

80% Rep.

PTAT	1,08	Patas	0,15
Ubres	0,73		

Estatura		Alta	+0,80
Fortaleza		Fuerte	+0,46
Profundidad Corporal		Profunda	+0,83
Estructura Lechera		Cost. Ab.	+0,98
Ángulo Grupa		Isq. Altos	-1,03
Anchura Grupa		Ancha	+0,92
Patas Vista Lateral		Curvas	+1,33
Patas Vista Posterior		Aplomadas	+0,17
Ángulo Podal		Profundo	+0,19
Coloc. de las Patas		Correcta	+0,41
Inserción Anterior		Fuerte	+1,30
Altura Inserción Post.		Alta	+1,12
Anchura Insc. Post.		Ancha	+0,56
Ligamento Suspensor		Fuerte	+0,38
Profundidad Ubre		Recogida	+0,94
Coloc. Pezones Ant.		Abiertos	-0,24
Coloc. Pezones Post.		Cerrados	+0,37
Longitud de Pezones		Largos	+0,13

-1 0 1 2

EVERGLADE

SANDY-VALLEY EVERGLADE

HO840M3231725373
Fecha de nac: 06/02/22
aAa 324156
0200H012821

PARFECT (RENEGADE x DELTA-LAMBDA)

SANDY-VALLEY EVERYWHERE-ET EX-90-3A-USA

X ZASBERILLA (CASPER x DUKE)

SANDY-VALLEY EVERYREASON-ET EX-90-6A-USA DOM GMD

X REASON (JEDI x DAY)

SANDY-VALLEY ETERNITY-ET EX-92-5A-USA DOM



Sandy-valley EVERGLADE

GTPI 3148 NM\$ 452

Pruebas USA 12/25

PRODUCCIÓN

82% Rep.

Leche Lbs	Grasa Lbs	Grasa %	Proteína Lbs	Proteína %
1137	84	+0,13	53	+0,06

RASGOS SALUD

IMMUNITY 97

Vida Productiva	-0,1	Inmunidad crías	97
Células Somáticas	2,97	Facilidad de Parto	1,5%
Índice Fertilidad Hijas	-2,1	Facilidad de Parto Hijas	1,7%
Durabilidad	-5,7	Mortalidad crías toro	3,7%
Eficiencia Alimentaria	211	Velocidad de Ordeño	7,46

TIPO

81% Rep.

PTAT	1,97	Patas	0,85
Ubres	1,33		

Estatura		Alta	+1,02
Fortaleza		Fuerte	+1,57
Profundidad Corporal		Profunda	+1,45
Estructura Lechera		Cost. Ab.	+1,28
Ángulo Grupa		Isq. Altos	-1,18
Anchura Grupa		Ancha	+1,87
Patas Vista Lateral		Curvas	+0,35
Patas Vista Posterior		Aplomadas	+1,42
Ángulo Podal		Profundo	+1,07
Coloc. de las Patas		Correcta	+0,88
Inserción Anterior		Fuerte	+1,55
Altura Inserción Post.		Alta	+1,71
Anchura Insc. Post.		Ancha	+2,46
Ligamento Suspensor		Fuerte	+1,07
Profundidad Ubre		Recogida	+0,52
Coloc. Pezones Ant.		Cerrados	+0,72
Coloc. Pezones Post.		Cerrados	+1,01
Longitud de Pezones		Largos	+0,36

-1 0 1 2

**FARGO****AURORA FARGO**

HO840M3271807514
 Fecha de nac: 30/09/23
 aAa 243615
 0200H013113

PERKY (GAMEDAY x ZAZZLE)

AURORA PERFECT 23719 MB-87-3A-USA DOM

PARFECT (RENEGADE x DELTA-LAMBDA)

AURORA RAPID 21849 MB-87-5A-USA DOM

RAPID (RUBI-HAZE x RUBICON)

AURORA FRAZZLED 19447 EX-90-6A-USA DOM GMD



Aurora FARGO

GTPI 3413 NM\$ 835

Pruebas USA 12/25

PRODUCCIÓN**81% Rep.**

Leche Lbs	Grasa Lbs	Grasa %	Proteína Lbs	Proteína %
786	92	+0,22	41	+0,06

RASGOS SALUD**IMMUNITY 118**

Vida Productiva	4,7	Inmunidad crías	112
Células Somáticas	2,65	Facilidad de Parto	2,0%
Índice Fertilidad Hijas	1,3	Facilidad de Parto Hijas	1,7%
Durabilidad	-0,9	Mortalidad crías toro	3,7%
Eficiencia Alimentaria	240	Velocidad de Ordeño	7,50

TIPO**80% Rep.**

PTAT	1,48	Patas	0,74
Ubres	1,56		

Estatura		Alta	+0,60
Fortaleza		Fuerte	+0,27
Profundidad Corporal		Profunda	+0,01
Estructura Lechera		Cost. Ab.	+0,57
Ángulo Grupa		Isq. Altos	-0,88
Anchura Grupa		Ancha	+1,68
Patas Vista Lateral		Curvas	+0,83
Patas Vista Posterior		Aplomadas	+1,00
Ángulo Podal		Profundo	+0,59
Coloc. de las Patas		Correcta	+0,80
Inserción Anterior		Fuerte	+1,90
Altura Inserción Post.		Alta	+2,16
Anchura Insc. Post.		Ancha	+1,97
Ligamento Suspensor		Fuerte	+0,38
Profundidad Ubre		Recogida	+1,23
Coloc. Pezones Ant.		Cerrados	+0,28
Coloc. Pezones Post.		Cerrados	+0,26
Longitud de Pezones		Cortos	-0,20

-1 0 1 2

FICTION**BEYOND FICTION**

HOCANM14908699
 Fecha de nac: 13/02/24
 aAa 243165
 0200H013313

PHOENIX (PERFECT x LIONEL)

TERRA-LINDA MGNM FIERCE-ET BB-84-2A-CAN

MAGNUM (ALPHABET x JED JARED)

TERRA-LINDA MONSHR 10993-ET MB-88-4A-USA

MOONSHINER (TAHITI 14104 x FLAGSHIP)

SANDY-VALLEY LAWSON 7155-ET



Beyond FICTION

GTPI 3272 NM\$ 653

Pruebas USA 12/25

PRODUCCIÓN**80% Rep.**

Leche Lbs	Grasa Lbs	Grasa %	Proteína Lbs	Proteína %
1181	82	+0,12	48	+0,03

RASGOS SALUD**IMMUNITY 106**

Vida Productiva	2,7	Inmunidad crías	102
Células Somáticas	2,91	Facilidad de Parto	1,3%
Índice Fertilidad Hijas	0,3	Facilidad de Parto Hijas	1,8%
Durabilidad	-2,4	Mortalidad crías toro	3,4%
Eficiencia Alimentaria	217	Velocidad de Ordeño	7,43

TIPO**78% Rep.**

PTAT	1,53	Patas	1,06
Ubres	1,39		

Estatura		Alta	+0,70
Fortaleza		Fuerte	+0,77
Profundidad Corporal		Profunda	+0,57
Estructura Lechera		Cost. Ab.	+0,64
Ángulo Grupa		Isq. Altos	-1,11
Anchura Grupa		Ancha	+1,45
Patas Vista Lateral		Rectas	-0,33
Patas Vista Posterior		Aplomadas	+1,36
Ángulo Podal		Profundo	+1,37
Coloc. de las Patas		Correcta	+1,05
Inserción Anterior		Fuerte	+1,79
Altura Inserción Post.		Alta	+1,70
Anchura Insc. Post.		Ancha	+1,62
Ligamento Suspensor		Fuerte	+0,46
Profundidad Ubre		Recogida	+1,26
Coloc. Pezones Ant.		Cerrados	+0,68
Coloc. Pezones Post.		Cerrados	+0,86
Longitud de Pezones		Cortos	-0,17

-1 0 1 2



GENOMAX

HADLEY

COOKIECUTTER HADLEY

HO840M3243272636
Fecha de nac: 28/12/22
aAa 234165
0200H012993

PATTERN (ZAZZLE x CHALLENGER)

COOKIECUTTER GME HADORED-ET MB-86-3A-USA

X GAMEDAY (BIG AL x BLOWTORCH)

COOKIECUTTER HADZA-ET

X POSITIVE (DUKE x RUBICON)

COOKIECUTTER MDST HADJES-ET BB-82-3A-USA



Cookiecutter HADLEY

GTPI 3312 NM\$ 792

Pruebas USA 12/25

PRODUCCIÓN

82% Rep.

Leche Lbs	Grasa Lbs	Grasa %	Proteína Lbs	Proteína %
886	103	+0,24	50	+0,08

RASGOS SALUD

IMMUNITY 105

Vida Productiva	2,5	Inmunidad crías	99
Células Somáticas	2,96	Facilidad de Parto	1,8%
Índice Fertilidad Hijas	-0,3	Facilidad de Parto Hijas	1,9%
Durabilidad	-0,1	Mortalidad crías toro	4,0%
Eficiencia Alimentaria	277	Velocidad de Ordeño	7,04

TIPO

80% Rep.

PTAT	1,14	Patas	0,19
Ubres	1,22		

Estatura		Alta	+0,93
Fortaleza		Débil	-0,06
Profundidad Corporal		Poco Prof.	-0,11
Estructura Lechera		Cost. Ab.	+0,67
Ángulo Grupa		Isq. Bajos	+1,55
Anchura Grupa		Ancha	+0,90
Patas Vista Lateral		Rectas	-0,85
Patas Vista Posterior		Cerradas	0,00
Ángulo Podal		Profundo	+0,83
Coloc. de las Patas		Correcta	+0,47
Inserción Anterior		Fuerte	+1,77
Altura Inserción Post.		Alta	+1,69
Anchura Insc. Post.		Ancha	+1,50
Ligamento Suspensor		Fuerte	+0,12
Profundidad Ubre		Recogida	+1,26
Coloc. Pezones Ant.		Cerrados	+0,34
Coloc. Pezones Post.		Cerrados	+0,42
Longitud de Pezones		Largos	+0,32

-1 0 1 2

HALOS

SUNQUEST DROPPING HALOS

HO840M3273768459
Fecha de nac: 22/08/23
aAa 243651
0200H013235

DROPBOX (HIGHJUMP x CASPER)

ERNEST-ANTHONY HAV 36306-ET MB-87-3A-CAN

X PERFECT (RENEGADE x DELTA-LAMBDA)

S-S-I DOC HAVE NOT 8783-ET EX-94-2E-USA 2*(0/10)

X DOC (KINGBOY x MACK)

FLY-HIGHER JEDI HAVENOT-ET MB-87-5A-CAN



Sunquest Dropping HALOS

GTPI 3042 NM\$ 300

Pruebas USA 12/25

PRODUCCIÓN

81% Rep.

Leche Lbs	Grasa Lbs	Grasa %	Proteína Lbs	Proteína %
1085	42	-0,01	39	+0,01

RASGOS SALUD

IMMUNITY 100

Vida Productiva	0,3	Inmunidad crías	98
Células Somáticas	2,99	Facilidad de Parto	1,6%
Índice Fertilidad Hijas	-1,0	Facilidad de Parto Hijas	1,4%
Durabilidad	-3,3	Mortalidad crías toro	4,1%
Eficiencia Alimentaria	131	Velocidad de Ordeño	7,16

TIPO

80% Rep.

PTAT	2,83	Patas	1,76
Ubres	1,97		

Estatura		Alta	+2,26
Fortaleza		Fuerte	+1,29
Profundidad Corporal		Profunda	+1,40
Estructura Lechera		Cost. Ab.	+2,00
Ángulo Grupa		Isq. Bajos	+0,80
Anchura Grupa		Ancha	+1,99
Patas Vista Lateral		Curvas	+0,13
Patas Vista Posterior		Aplomadas	+2,37
Ángulo Podal		Profundo	+1,66
Coloc. de las Patas		Correcta	+2,06
Inserción Anterior		Fuerte	+2,40
Altura Inserción Post.		Alta	+3,07
Anchura Insc. Post.		Ancha	+3,39
Ligamento Suspensor		Fuerte	+1,37
Profundidad Ubre		Recogida	+1,23
Coloc. Pezones Ant.		Cerrados	+1,14
Coloc. Pezones Post.		Cerrados	+1,51
Longitud de Pezones		Largos	+0,47

-1 0 1 2



HALVIN

BEYOND HALVIN

HO840M3285492525
Fecha de nac: 22/07/24
aAa
0200H013573

SCAR (FROST BITE x RENEGADE)

BEYOND FGARO 26006 5421-ET MB-87-2A-USA

X FIGARO (PERFECT x COFFEE)

AOT DELUXE HI-LIGHTED-ET EX-91-3A-USA DOM

X DELUXE (POSITIVE x SLAMDUNK)

AOT BIGGELO HASKEL2-ET EX-91-5A-USA



Aot Deluxe Hi-Lighted EX-91 (Abuela de HALVIN)

GTPI 3377 NM\$ 801

Pruebas USA 12/25

PRODUCCIÓN

80% Rep.

Leche Lbs	Grasa Lbs	Grasa %	Proteína Lbs	Proteína %
1660	101	+0,12	51	-0,01

RASGOS SALUD

IMMUNITY 98

Vida Productiva	3,2	Inmunidad crías	93
Células Somáticas	2,91	Facilidad de Parto	1,0%
Índice Fertilidad Hijas	0,9	Facilidad de Parto Hijas	1,9%
Durabilidad	-2,0	Mortalidad crías toro	3,5%
Eficiencia Alimentaria	266	Velocidad de Ordeño	7,18

TIPO

79% Rep.

PTAT	1,20	Patas	0,96
Ubres	1,44		

Estatura		Alta	+0,54
Fortaleza		Fuerte	+0,40
Profundidad Corporal		Profunda	+0,20
Estructura Lechera		Cost. Ab.	+1,03
Ángulo Grupa		Isq. Altos	-1,62
Anchura Grupa		Ancha	+1,12
Patas Vista Lateral		Curvas	+1,02
Patas Vista Posterior		Aplomadas	+0,90
Ángulo Podal		Profundo	+0,72
Coloc. de las Patas		Correcta	+1,09
Inserción Anterior		Fuerte	+1,52
Altura Inserción Post.		Alta	+2,52
Anchura Insc. Post.		Ancha	+2,35
Ligamento Suspensor		Débil	-0,24
Profundidad Ubre		Recogida	+0,78
Coloc. Pezones Ant.		Abiertos	-0,45
Coloc. Pezones Post.		Abiertos	-0,65
Longitud de Pezones		Largos	+0,04

-1 0 1 2

HANIEL-P

SIEMERS HANIEL-P

HO840M3250769329
Fecha de nac: 22/11/22
aAa 234165
0200H013005

DROPBOX (HIGHJUMP x CASPER)

SIEMERS LSTR HANAN 33317-ET EX-91-4A-USA

X LUSTER-P (ZIPIT-P x KINGBOY)

SIEMERS DOC HANAN 28286-ET EX-92-3A-USA GMD

X DOC (KINGBOY x MACK)

SIEMERS MONTEREY HANAN-ET MB-85-2A-USA



Siemers HANIEL-P

GTPI 3070 NM\$ 316

Pruebas USA 12/25

PRODUCCIÓN

83% Rep.

Leche Lbs	Grasa Lbs	Grasa %	Proteína Lbs	Proteína %
712	44	+0,05	40	+0,06

RASGOS SALUD

IMMUNITY 102

Vida Productiva	0,6	Inmunidad crías	97
Células Somáticas	2,76	Facilidad de Parto	1,6%
Índice Fertilidad Hijas	-1,3	Facilidad de Parto Hijas	1,8%
Durabilidad	-2,9	Mortalidad crías toro	3,5%
Eficiencia Alimentaria	129	Velocidad de Ordeño	6,85

TIPO

82% Rep.

PTAT	2,96	Patas	1,82
Ubres	1,72		

Estatura		Alta	+3,20
Fortaleza		Fuerte	+1,65
Profundidad Corporal		Profunda	+2,56
Estructura Lechera		Cost. Ab.	+3,48
Ángulo Grupa		Isq. Altos	-0,17
Anchura Grupa		Ancha	+3,51
Patas Vista Lateral		Curvas	+1,32
Patas Vista Posterior		Aplomadas	+2,40
Ángulo Podal		Profundo	+1,85
Coloc. de las Patas		Correcta	+2,43
Inserción Anterior		Fuerte	+2,12
Altura Inserción Post.		Alta	+2,97
Anchura Insc. Post.		Ancha	+3,62
Ligamento Suspensor		Fuerte	+1,90
Profundidad Ubre		Recogida	+0,98
Coloc. Pezones Ant.		Cerrados	+1,61
Coloc. Pezones Post.		Cerrados	+1,85
Longitud de Pezones		Largos	+0,69

-1 0 1 2

**HANZO****BEYOND HANZO**

HO840M3285492676
 Fecha de nac: 15/08/24
 aAa
 0200H013575

HARDIN (OVERDO x RELIANT)
 BEYOND HAYK 26006 5072-ET

X **HAYK** (TAOS x TAHITI)

AOT DELUXE HI-LIGHTED-ET EX-91-3A-USA DOM

X **DELUXE** (POSITIVE x SLAMDUNK)

AOT BIGGELO HASKEL2-ET EX-91-5A-USA



Beyond HANZO

GTPI 3349 NM\$ 795

Pruebas USA 12/25

PRODUCCIÓN 80% Rep.

Leche Lbs	Grasa Lbs	Grasa %	Proteína Lbs	Proteína %
883	93	+0,21	47	+0,07

RASGOS SALUD IMMUNITY 105

Vida Productiva	4,0	Inmunidad crías	99
Células Somáticas	2,75	Facilidad de Parto	1,6%
Índice Fertilidad Hijas	0,0	Facilidad de Parto Hijas	1,9%
Durabilidad	0,1	Mortalidad crías toro	3,8%
Eficiencia Alimentaria	247	Velocidad de Ordeño	7,15

TIPO 79% Rep.

PTAT	1,44	Patatas	0,55
Ubres	1,46		

Estatura		Alta	+0,47
Fortaleza		Fuerte	+0,47
Profundidad Corporal		Profunda	+0,31
Estructura Lechera		Cost. Ab.	+0,62
Ángulo Grupa		Isq. Bajos	+0,25
Anchura Grupa		Ancha	+1,13
Patatas Vista Lateral		Curvas	+0,21
Patatas Vista Posterior		Aplomadas	+0,27
Ángulo Podal		Profundo	+0,34
Coloc. de las Patatas		Correcta	+0,73
Inserción Anterior		Fuerte	+1,91
Altura Inserción Post.		Alta	+1,90
Anchura Insc. Post.		Ancha	+1,90
Ligamento Suspensor		Fuerte	+0,02
Profundidad Ubre		Recogida	+1,07
Coloc. Pezones Ant.		Cerrados	+0,44
Coloc. Pezones Post.		Cerrados	+0,31
Longitud de Pezones		Cortos	-0,04

-1 0 1 2

HARDWAY**MR HARDWAY**

HO840M3252325092
 Fecha de nac: 31/12/22
 aAa 423615
 0200H013109

FELLOWSHIP (HIGHJUMP x MARIUS)

DUCKETT PERFECT HANNA-ET MB-86-3A-USA

X **PARFECT** (RENEGADE x DELTA-LAMBDA)

S-S-I DOC HAVE NOT 8784-ET EX-96-5A-USA DOM

X **DOC** (KINGBOY x MACK)

FLY-HIGHER JEDI HAVENOT-ET MB-87-5A-CAN



Mr HARDWAY

GTPI 3009 NM\$ 410

Pruebas USA 12/25

PRODUCCIÓN 81% Rep.

Leche Lbs	Grasa Lbs	Grasa %	Proteína Lbs	Proteína %
1378	34	-0,08	45	0,00

RASGOS SALUD IMMUNITY 104

Vida Productiva	1,4	Inmunidad crías	94
Células Somáticas	2,99	Facilidad de Parto	1,4%
Índice Fertilidad Hijas	-1,2	Facilidad de Parto Hijas	1,0%
Durabilidad	-2,0	Mortalidad crías toro	3,4%
Eficiencia Alimentaria	144	Velocidad de Ordeño	6,99

TIPO 80% Rep.

PTAT	1,61	Patatas	0,59
Ubres	1,92		

Estatura		Alta	+0,78
Fortaleza		Fuerte	+0,38
Profundidad Corporal		Profunda	+0,52
Estructura Lechera		Cost. Ab.	+1,37
Ángulo Grupa		Isq. Bajos	+0,72
Anchura Grupa		Ancha	+1,76
Patatas Vista Lateral		Rectas	-0,90
Patatas Vista Posterior		Aplomadas	+0,87
Ángulo Podal		Profundo	+1,16
Coloc. de las Patatas		Correcta	+0,66
Inserción Anterior		Fuerte	+1,91
Altura Inserción Post.		Alta	+2,42
Anchura Insc. Post.		Ancha	+2,75
Ligamento Suspensor		Fuerte	+1,23
Profundidad Ubre		Recogida	+1,13
Coloc. Pezones Ant.		Cerrados	+1,58
Coloc. Pezones Post.		Cerrados	+1,77
Longitud de Pezones		Cortos	0,00

-1 0 1 2



HARMONY

H0840M3247982125
Fecha de nac: 12/09/22
aAa 243165
0200H012832

T-SPRUCE HARMONY

HOLYSMOKES (HIGHJUMP x RENEGADE)

T-SPRUCE TAOS 16364-ET

X TAOS (RENEGADE x JEDI)

T-SPRUCE LIONEL 13196-ET BB-83-3A-USA DOM

X LIONEL (FRAZZLED x MONTROSS)

T-SPRUCE SAMURI 6347-ET



CALVING EASE



K-C



T-spruce HARMONY

GTPI 3187 NM\$ 610

Pruebas USA 12/25

PRODUCCIÓN 82% Rep.				
Leche Lbs	Grasa Lbs	Grasa %	Proteína Lbs	Proteína %
1153	46	-0,01	45	+0,03

RASGOS SALUD IMMUNITY 105			
Vida Productiva	4,4	Inmunidad crías	92
Células Somáticas	2,78	Facilidad de Parto	1,0%
Índice Fertilidad Hijas	2,2	Facilidad de Parto Hijas	1,6%
Durabilidad	0,7	Mortalidad crías toro	3,1%
Eficiencia Alimentaria	150	Velocidad de Ordeño	6,91

TIPO 81% Rep.			
PTAT	0,87	Patas	0,43
Ubres	0,98		

Estatura		Alta	+0,43
Fortaleza		Fuerte	+0,32
Profundidad Corporal		Poco Prof.	-0,19
Estructura Lechera		Cost. Cerr.	-0,11
Ángulo Grupa		Isq. Bajos	+0,31
Anchura Grupa		Estrecha	-0,11
Patas Vista Lateral		Rectas	-0,42
Patas Vista Posterior		Aplomadas	+0,49
Ángulo Podal		Profundo	+0,83
Coloc. de las Patas		Correcta	+0,47
Inserción Anterior		Fuerte	+1,53
Altura Inserción Post.		Alta	+1,53
Anchura Insc. Post.		Ancha	+1,13
Ligamento Suspensor		Débil	-0,56
Profundidad Ubre		Recogida	+1,12
Coloc. Pezones Ant.		Abiertos	-0,10
Coloc. Pezones Post.		Abiertos	-0,18
Longitud de Pezones		Largos	+0,92

-1 0 1 2

HATCHET

H0840M3251761920
Fecha de nac: 23/02/23
aAa 243615
0200H013055

AOT HATCHET

DROPBOX (HIGHJUMP x CASPER)

AOT PERFECT HONNA-ET MB-87-2A-USA DOM

X PERFECT (RENEGADE x DELTA-LAMBDA)

AOT POSITIVE HALLMARK-ET MB-85-2A-USA

X POSITIVE (DUKE x RUBICON)

COOKIECUTTER DTA HABITAN-ET EX-90-5A-USA DOM



ROBOT READY



A2A2



K-C



Aot HATCHET

GTPI 3026 NM\$ 300

Pruebas USA 12/25

PRODUCCIÓN 82% Rep.				
Leche Lbs	Grasa Lbs	Grasa %	Proteína Lbs	Proteína %
890	49	+0,04	38	+0,03

RASGOS SALUD IMMUNITY 98			
Vida Productiva	-0,6	Inmunidad crías	96
Células Somáticas	2,98	Facilidad de Parto	1,9%
Índice Fertilidad Hijas	-0,7	Facilidad de Parto Hijas	1,5%
Durabilidad	-3,1	Mortalidad crías toro	3,8%
Eficiencia Alimentaria	137	Velocidad de Ordeño	7,03

TIPO 81% Rep.			
PTAT	2,45	Patas	1,10
Ubres	1,63		

Estatura		Alta	+2,11
Fortaleza		Fuerte	+1,51
Profundidad Corporal		Profunda	+1,57
Estructura Lechera		Cost. Ab.	+1,80
Ángulo Grupa		Isq. Bajos	+0,88
Anchura Grupa		Ancha	+2,79
Patas Vista Lateral		Curvas	+0,31
Patas Vista Posterior		Aplomadas	+1,56
Ángulo Podal		Profundo	+1,38
Coloc. de las Patas		Correcta	+1,44
Inserción Anterior		Fuerte	+2,22
Altura Inserción Post.		Alta	+2,37
Anchura Insc. Post.		Ancha	+2,85
Ligamento Suspensor		Fuerte	+0,78
Profundidad Ubre		Recogida	+1,34
Coloc. Pezones Ant.		Cerrados	+0,81
Coloc. Pezones Post.		Cerrados	+0,77
Longitud de Pezones		Cortos	-0,34

-1 0 1 2



HEAVENLY

PROGENESIS HEAVENLY

HOCANM14766529
Fecha de nac: 26/07/23
aAa 243615
0200H013095

SHEEPSTER (TROOPER x ACURA)

PEAK DZUNDA HEAVENLY-ET MB-85-3A-CAN

X DZUNDA (ZAZZLE x SOLUTION)

COOKIECUTTER A HOMILY-ET EX-90-5YR-CAN 1*(0/5)

X BIG AL (FRAZZLED x DELTA)

COOKIECUTTER HOPELYNN-ET EX-90-2E-USA DOM



Cookiecutter A Homily EX-90 (Abuela de HEAVENLY)

GTPI 3504 NM\$ 1101

Pruebas USA 12/25

PRODUCCIÓN

81% Rep.

Leche Lbs	Grasa Lbs	Grasa %	Proteína Lbs	Proteína %
721	129	+0,37	52	+0,10

RASGOS SALUD

IMMUNITY 103

Vida Productiva	4,5	Inmunidad crías	104
Células Somáticas	2,96	Facilidad de Parto	1,4%
Índice Fertilidad Hijas	1,7	Facilidad de Parto Hijas	1,8%
Durabilidad	1,6	Mortalidad crías toro	4,0%
Eficiencia Alimentaria	349	Velocidad de Ordeño	7,13

TIPO

80% Rep.

PTAT	0,60	Patas	0,14
Ubres	0,38		

Estatura		Alta	+0,10
Fortaleza		Débil	-0,44
Profundidad Corporal		Poco Prof.	-0,75
Estructura Lechera		Cost. Ab.	+0,18
Ángulo Grupa		Isq. Bajos	+0,44
Anchura Grupa		Ancha	+0,06
Patas Vista Lateral		Rectas	-0,30
Patas Vista Posterior		Aplomadas	+0,14
Ángulo Podal		Profundo	+0,46
Coloc. de las Patas		Correcta	+0,14
Inserción Anterior		Fuerte	+0,92
Altura Inserción Post.		Alta	+0,46
Anchura Insc. Post.		Ancha	+0,51
Ligamento Suspensor		Débil	-0,64
Profundidad Ubre		Recogida	+0,44
Coloc. Pezones Ant.		Cerrados	+0,12
Coloc. Pezones Post.		Abiertos	-0,29
Longitud de Pezones		Cortos	-0,52

-1 0 1 2

HI-FIVE

BEYOND HI-FIVE

H0840M3253835758
Fecha de nac: 22/01/23
aAa 342516
0200H012873

FIGARO (PERFECT x COFFEE)

AOT DELUXE HI-LIGHTED-ET EX-91-3A-USA DOM

X DELUXE (POSITIVE x SLAMDUNK)

AOT BIGGELO HASKEL2-ET EX-91-5A-USA

X BIGGELO (DELROY x TOPGUN)

AOT JARED HASKEL-ET MB-85-2A-USA



Beyond HI-FIVE

GTPI 3416 NM\$ 818

Pruebas USA 12/25

PRODUCCIÓN

82% Rep.

Leche Lbs	Grasa Lbs	Grasa %	Proteína Lbs	Proteína %
1021	90	+0,17	44	+0,04

RASGOS SALUD

IMMUNITY 106

Vida Productiva	4,6	Inmunidad crías	97
Células Somáticas	2,70	Facilidad de Parto	1,6%
Índice Fertilidad Hijas	1,0	Facilidad de Parto Hijas	1,2%
Durabilidad	-2,1	Mortalidad crías toro	3,7%
Eficiencia Alimentaria	245	Velocidad de Ordeño	6,91

TIPO

81% Rep.

PTAT	1,88	Patas	1,04
Ubres	1,72		

Estatura		Alta	+0,56
Fortaleza		Fuerte	+0,59
Profundidad Corporal		Profunda	+0,62
Estructura Lechera		Cost. Ab.	+1,25
Ángulo Grupa		Isq. Altos	-1,19
Anchura Grupa		Ancha	+1,00
Patas Vista Lateral		Curvas	+1,79
Patas Vista Posterior		Aplomadas	+1,25
Ángulo Podal		Profundo	+0,24
Coloc. de las Patas		Correcta	+1,18
Inserción Anterior		Fuerte	+2,05
Altura Inserción Post.		Alta	+2,36
Anchura Insc. Post.		Ancha	+2,34
Ligamento Suspensor		Fuerte	+0,36
Profundidad Ubre		Recogida	+1,26
Coloc. Pezones Ant.		Cerrados	+0,10
Coloc. Pezones Post.		Cerrados	+0,04
Longitud de Pezones		Cortos	-0,07

-1 0 1 2



HI-HOPES

BEYOND HI-HOPES

HO840M3267429145
Fecha de nac: 07/08/23
aAa 324156
0200H013117

EASTON (OUTCOME x PURSUIT)

AOT DELUXE HI-LIGHTED-ET EX-91-3A-USA DOM

X DELUXE (POSITIVE x SLAMDUNK)

AOT BIGGELO HASKEL2-ET EX-91-5A-USA

X BIGGELO (DELROY x TOPGUN)

AOT JARED HASKEL-ET MB-85-2A-USA



Beyond HI-HOPES

GTPI 3393 NM\$ 843

Pruebas USA 12/25

PRODUCCIÓN

82% Rep.

Leche Lbs	Grasa Lbs	Grasa %	Proteína Lbs	Proteína %
925	88	+0,18	44	+0,05

RASGOS SALUD

IMMUNITY 101

Vida Productiva	3,8	Inmunidad crías	93
Células Somáticas	2,81	Facilidad de Parto	1,2%
Índice Fertilidad Hijas	1,6	Facilidad de Parto Hijas	1,4%
Durabilidad	-1,6	Mortalidad crías toro	3,6%
Eficiencia Alimentaria	264	Velocidad de Ordeño	6,91

TIPO

81% Rep.

PTAT	1,71	Patas	0,37
Ubres	1,77		

Estatura		Baja	-0,20
Fortaleza		Débil	-0,13
Profundidad Corporal		Profunda	+0,26
Estructura Lechera		Cost. Ab.	+1,56
Ángulo Grupa		Isq. Altos	-1,00
Anchura Grupa		Ancha	+0,67
Patas Vista Lateral		Curvas	+1,46
Patas Vista Posterior		Cerradas	-0,10
Ángulo Podal		Bajo	-0,43
Coloc. de las Patas		Correcta	+0,53
Inserción Anterior		Fuerte	+1,96
Altura Inserción Post.		Alta	+2,16
Anchura Insc. Post.		Ancha	+2,03
Ligamento Suspensor		Fuerte	+0,36
Profundidad Ubre		Recogida	+0,97
Coloc. Pezones Ant.		Cerrados	+1,01
Coloc. Pezones Post.		Cerrados	+0,66
Longitud de Pezones		Cortos	-0,19

-1 0 1 2

HIJACK-P

DUCKETT HIJACK RC

HO840M3277629461
Fecha de nac: 05/01/24
aAa 423156
0744H000208

HEATWAVE (REDEYE P x SWINGMAN RED)

DUCKETT RANGER 1133-ET MB-89-3-USA

X RANGER-RED (RUBELS RED x SALVATORE RC)

S-S-I DOC HAVE NOT 8784-ET EX-96-5A-USA DOM

X DOC (KINGBOY x MACK)

FLY-HIGHER JEDI HAVENOT-ET MB-87-5A-CAN



Duckett HIJACK-P

GTPI 2897 NM\$ 206

Pruebas USA 12/25

PRODUCCIÓN

80% Rep.

Leche Lbs	Grasa Lbs	Grasa %	Proteína Lbs	Proteína %
1258	2	-0,18	25	-0,06

RASGOS SALUD

IMMUNITY 102

Vida Productiva	2,8	Inmunidad crías	95
Células Somáticas	2,89	Facilidad de Parto	1,6%
Índice Fertilidad Hijas	-0,3	Facilidad de Parto Hijas	1,9%
Durabilidad	0,6	Mortalidad crías toro	4,1%
Eficiencia Alimentaria	30	Velocidad de Ordeño	6,91

TIPO

79% Rep.

PTAT	2,81	Patas	1,32
Ubres	2,06		

Estatura		Alta	+2,07
Fortaleza		Fuerte	+0,69
Profundidad Corporal		Profunda	+1,17
Estructura Lechera		Cost. Ab.	+2,13
Ángulo Grupa		Isq. Bajos	+0,58
Anchura Grupa		Ancha	+2,09
Patas Vista Lateral		Curvas	+0,67
Patas Vista Posterior		Aplomadas	+1,77
Ángulo Podal		Profundo	+1,71
Coloc. de las Patas		Correcta	+1,64
Inserción Anterior		Fuerte	+2,85
Altura Inserción Post.		Alta	+2,69
Anchura Insc. Post.		Ancha	+2,44
Ligamento Suspensor		Fuerte	+1,06
Profundidad Ubre		Recogida	+2,35
Coloc. Pezones Ant.		Cerrados	+1,39
Coloc. Pezones Post.		Cerrados	+1,22
Longitud de Pezones		Largos	+0,01

-1 0 1 2



HIKEHOME

H0840M3254236577
Fecha de nac: 21/05/23
aAa 243651
0200H013166

COOKIECUTTER HIKEHOME

HIKE (BOSA x TAHITI)

PEAK DELUXE HOMILEY-ET BB-80-2A-USA

X DELUXE (POSITIVE x SLAMDUNK)

COOKIECUTTER A HOMILY-ET EX-90-5YR-CAN 1*(0/5)

X BIG AL (FRAZZLED x DELTA)

COOKIECUTTER HOPELYNN-ET EX-90-2E-USA DOM



Cookiecutter HIKEHOME

GTPI 3339 NM\$ 951

Pruebas USA 12/25

PRODUCCIÓN

81% Rep.

Leche Lbs	Grasa Lbs	Grasa %	Proteína Lbs	Proteína %
1230	85	+0,12	50	+0,04

RASGOS SALUD

IMMUNITY 110

Vida Productiva	4,7	Inmunidad crías	106
Células Somáticas	2,77	Facilidad de Parto	1,7%
Índice Fertilidad Hijas	0,9	Facilidad de Parto Hijas	1,6%
Durabilidad	1,0	Mortalidad crías toro	3,8%
Eficiencia Alimentaria	284	Velocidad de Ordeño	7,01

TIPO

80% Rep.

PTAT	0,76	Patas	0,01
Ubres	0,70		

Estatura		Baja	-0,04
Fortaleza		Débil	-0,45
Profundidad Corporal		Poco Prof.	-0,04
Estructura Lechera		Cost. Ab.	+1,64
Ángulo Grupa		Isq. Bajos	+1,44
Anchura Grupa		Estrecha	-0,32
Patas Vista Lateral		Curvas	+1,22
Patas Vista Posterior		Cerradas	-0,60
Ángulo Podal		Bajo	-0,18
Coloc. de las Patas		Correcta	+0,23
Inserción Anterior		Fuerte	+0,40
Altura Inserción Post.		Alta	+1,12
Anchura Insc. Post.		Ancha	+1,71
Ligamento Suspensor		Débil	-0,05
Profundidad Ubre		Profunda	-0,43
Coloc. Pezones Ant.		Cerrados	+1,08
Coloc. Pezones Post.		Cerrados	+1,04
Longitud de Pezones		Cortos	-0,95

-1 0 1 2

HI-LIGHT

H0840M3267429564
Fecha de nac: 08/09/23
aAa 423516
0200H013118

BEYOND HI-LIGHT

EASTON (OUTCOME x PURSUIT)

AOT DELUXE HI-LIGHTED-ET EX-91-3A-USA DOM

X DELUXE (POSITIVE x SLAMDUNK)

AOT BIGGELO HASKEL2-ET EX-91-5A-USA

X BIGGELO (DELROY x TOPGUN)

AOT JARED HASKEL-ET MB-85-2A-USA



Beyond HI-LIGHT

GTPI 3409 NM\$ 842

Pruebas USA 12/25

PRODUCCIÓN

82% Rep.

Leche Lbs	Grasa Lbs	Grasa %	Proteína Lbs	Proteína %
1004	104	+0,23	49	+0,06

RASGOS SALUD

IMMUNITY 101

Vida Productiva	3,3	Inmunidad crías	88
Células Somáticas	2,73	Facilidad de Parto	1,2%
Índice Fertilidad Hijas	1,1	Facilidad de Parto Hijas	1,4%
Durabilidad	-1,2	Mortalidad crías toro	3,6%
Eficiencia Alimentaria	269	Velocidad de Ordeño	6,74

TIPO

81% Rep.

PTAT	1,37	Patas	0,10
Ubres	1,07		

Estatura		Alta	+0,24
Fortaleza		Fuerte	+0,54
Profundidad Corporal		Profunda	+0,89
Estructura Lechera		Cost. Ab.	+1,46
Ángulo Grupa		Isq. Bajos	+0,02
Anchura Grupa		Ancha	+1,18
Patas Vista Lateral		Curvas	+1,26
Patas Vista Posterior		Cerradas	-0,38
Ángulo Podal		Bajo	-0,32
Coloc. de las Patas		Correcta	+0,38
Inserción Anterior		Fuerte	+1,18
Altura Inserción Post.		Alta	+1,18
Anchura Insc. Post.		Ancha	+1,45
Ligamento Suspensor		Fuerte	+0,71
Profundidad Ubre		Recogida	+0,49
Coloc. Pezones Ant.		Cerrados	+1,17
Coloc. Pezones Post.		Cerrados	+1,01
Longitud de Pezones		Largos	+0,31

-1 0 1 2



HI-NOTE

BEYOND HI-NOTE

HO840M3253835745
Fecha de nac: 19/01/23
aAa 324156
0200H012872

FIGARO (PERFECT x COFFEE)

AOT DELUXE HI-LIGHTED-ET EX-91-3A-USA DOM

X DELUXE (POSITIVE x SLAMDUNK)

AOT BIGGELO HASKEL2-ET EX-91-5A-USA

X BIGGELO (DELROY x TOPGUN)

AOT JARED HASKEL-ET MB-85-2A-USA



Beyond HI-NOTE

GTPI 3514 NM\$ 913

Pruebas USA 12/25

PRODUCCIÓN

82% Rep.

Leche Lbs	Grasa Lbs	Grasa %	Proteína Lbs	Proteína %
1429	120	+0,22	60	+0,05

RASGOS SALUD

IMMUNITY 97

Vida Productiva	2,3	Inmunidad crías	93
Células Somáticas	2,88	Facilidad de Parto	1,4%
Índice Fertilidad Hijas	1,0	Facilidad de Parto Hijas	1,2%
Durabilidad	-4,3	Mortalidad crías toro	3,2%
Eficiencia Alimentaria	332	Velocidad de Ordeño	7,36

TIPO

81% Rep.

PTAT	1,69	Patas	0,79
Ubres	1,30		

Estatura		Alta	+0,67
Fortaleza		Fuerte	+0,85
Profundidad Corporal		Profunda	+0,81
Estructura Lechera		Cost. Ab.	+1,42
Ángulo Grupa		Isq. Altos	-1,02
Anchura Grupa		Ancha	+1,38
Patas Vista Lateral		Curvas	+1,51
Patas Vista Posterior		Aplomadas	+1,08
Ángulo Podal		Profundo	+0,33
Coloc. de las Patas		Correcta	+0,92
Inserción Anterior		Fuerte	+1,45
Altura Inserción Post.		Alta	+2,10
Anchura Insc. Post.		Ancha	+2,47
Ligamento Suspensor		Débil	-0,19
Profundidad Ubre		Recogida	+0,58
Coloc. Pezones Ant.		Abiertos	-0,19
Coloc. Pezones Post.		Abiertos	-0,37
Longitud de Pezones		Largos	+0,10

-1 0 1 2

HI-PACE

BEYOND HI-PACE

HO840M3267428513
Fecha de nac: 09/06/23
aAa 324156
0200H013176

SHEEPSTER (TROOPER x ACURA)

AOT DELUXE HI-LIGHTED-ET EX-91-3A-USA DOM

X DELUXE (POSITIVE x SLAMDUNK)

AOT BIGGELO HASKEL2-ET EX-91-5A-USA

X BIGGELO (DELROY x TOPGUN)

AOT JARED HASKEL-ET MB-85-2A-USA



Beyond HI-PACE

GTPI 3566 NM\$ 991

Pruebas USA 12/25

PRODUCCIÓN

82% Rep.

Leche Lbs	Grasa Lbs	Grasa %	Proteína Lbs	Proteína %
1254	131	+0,29	61	+0,07

RASGOS SALUD

IMMUNITY 103

Vida Productiva	4,4	Inmunidad crías	92
Células Somáticas	2,84	Facilidad de Parto	2,0%
Índice Fertilidad Hijas	0,4	Facilidad de Parto Hijas	2,1%
Durabilidad	-0,6	Mortalidad crías toro	4,0%
Eficiencia Alimentaria	328	Velocidad de Ordeño	7,09

TIPO

81% Rep.

PTAT	1,52	Patas	0,85
Ubres	0,93		

Estatura		Alta	+0,94
Fortaleza		Fuerte	+1,00
Profundidad Corporal		Profunda	+0,89
Estructura Lechera		Cost. Ab.	+1,20
Ángulo Grupa		Isq. Bajos	+0,55
Anchura Grupa		Ancha	+0,86
Patas Vista Lateral		Curvas	+0,59
Patas Vista Posterior		Aplomadas	+0,89
Ángulo Podal		Profundo	+0,74
Coloc. de las Patas		Correcta	+1,04
Inserción Anterior		Fuerte	+1,47
Altura Inserción Post.		Alta	+1,44
Anchura Insc. Post.		Ancha	+1,86
Ligamento Suspensor		Débil	-0,34
Profundidad Ubre		Recogida	+0,75
Coloc. Pezones Ant.		Cerrados	+0,03
Coloc. Pezones Post.		Abiertos	-0,55
Longitud de Pezones		Largos	+0,46

-1 0 1 2



HOBNOB

COOKIECUTTER HOBNOB

HO840M3254236800
Fecha de nac: 05/11/23
aAa 342156
0200H013303

GARFIELD (BOSA x RENEGADE)

COOKIECUTTER GDY HOMEDEN-ET MB-85-3A-USA DOM

X GAMEDAY (BIG AL x BLOWTORCH)

COOKIECUTTER HOMEGIRL-ET MB-87-5A-USA DOM

X BIGGELO (DELROY x TOPGUN)

COOKIECUTTER SLM HOPELITE-ET MB-88-5A-USA



Cookiecutter HOBNOB

GTPI 3291 NM\$ 658

Pruebas USA 12/25

PRODUCCIÓN

81% Rep.

Leche Lbs	Grasa Lbs	Grasa %	Proteína Lbs	Proteína %
1413	61	+0,01	49	+0,01

RASGOS SALUD

IMMUNITY 105

Vida Productiva	3,3	Inmunidad crías	101
Células Somáticas	2,82	Facilidad de Parto	1,9%
Índice Fertilidad Hijas	2,4	Facilidad de Parto Hijas	2,2%
Durabilidad	-2,4	Mortalidad crías toro	4,6%
Eficiencia Alimentaria	204	Velocidad de Ordeño	6,88

TIPO

79% Rep.

PTAT	1,66	Patas	0,32
Ubres	1,61		

Estatura		Alta	+1,27
Fortaleza		Fuerte	+0,41
Profundidad Corporal		Profunda	+0,72
Estructura Lechera		Cost. Ab.	+1,60
Ángulo Grupa		Isq. Bajos	+0,27
Anchura Grupa		Ancha	+1,25
Patas Vista Lateral		Curvas	+1,00
Patas Vista Posterior		Aplomadas	+0,21
Ángulo Podal		Profundo	+0,51
Coloc. de las Patas		Correcta	+0,70
Inserción Anterior		Fuerte	+2,05
Altura Inserción Post.		Alta	+2,34
Anchura Insc. Post.		Ancha	+2,23
Ligamento Suspensor		Fuerte	+0,67
Profundidad Ubre		Recogida	+1,37
Coloc. Pezones Ant.		Cerrados	+0,95
Coloc. Pezones Post.		Cerrados	+1,02
Longitud de Pezones		Cortos	-1,02

-1 0 1 2

HOLOGRAM

BEYOND HOLOGRAM

HO840M3283492474
Fecha de nac: 14/05/24
aAa 243165
0200H013385

ANDRI (FROST BITE x TAOS)

BEYOND FGARO 26006 5421-ET MB-87-2A-USA

X FIGARO (PARFECT x COFFEE)

AOT DELUXE HI-LIGHTED-ET EX-91-3A-USA DOM

X DELUXE (POSITIVE x SLAMDUNK)

AOT BIGGELO HASKEL2-ET EX-91-5A-USA



Aot Deluxe Hi-Lighted EX-91 (Abuela de HOLOGRAM)

GTPI 3449 NM\$ 937

Pruebas USA 12/25

PRODUCCIÓN

80% Rep.

Leche Lbs	Grasa Lbs	Grasa %	Proteína Lbs	Proteína %
1100	110	+0,24	41	+0,02

RASGOS SALUD

IMMUNITY 105

Vida Productiva	3,6	Inmunidad crías	100
Células Somáticas	2,85	Facilidad de Parto	1,1%
Índice Fertilidad Hijas	2,7	Facilidad de Parto Hijas	1,5%
Durabilidad	-0,1	Mortalidad crías toro	3,2%
Eficiencia Alimentaria	285	Velocidad de Ordeño	7,37

TIPO

79% Rep.

PTAT	0,99	Patas	0,67
Ubres	1,01		

Estatura		Alta	+0,49
Fortaleza		Fuerte	+0,33
Profundidad Corporal		Profunda	+0,25
Estructura Lechera		Cost. Ab.	+0,92
Ángulo Grupa		Isq. Altos	-0,83
Anchura Grupa		Ancha	+1,06
Patas Vista Lateral		Curvas	+1,64
Patas Vista Posterior		Aplomadas	+0,58
Ángulo Podal		Profundo	+0,13
Coloc. de las Patas		Correcta	+0,88
Inserción Anterior		Fuerte	+1,45
Altura Inserción Post.		Alta	+1,58
Anchura Insc. Post.		Ancha	+1,48
Ligamento Suspensor		Débil	-0,38
Profundidad Ubre		Recogida	+0,92
Coloc. Pezones Ant.		Abiertos	-0,20
Coloc. Pezones Post.		Abiertos	-0,56
Longitud de Pezones		Cortos	-0,42

-1 0 1 2



HOVERBOARD

H0840M3254236563

Fecha de nac: 14/05/23

aAa 243165

0200H013163

COOKIECUTTER HOVERBOARD

HAVENOFEAR (DELTA-LAMBDA x DOC)

COOKIECUTTER GDY HOMEDEN-ET MB-85-3A-USA DOM

X GAMEDAY (BIG AL x BLOWTORCH)

COOKIECUTTER HOMEGIRL-ET MB-87-5A-USA DOM

X BIGGELO (DELROY x TOPGUN)

COOKIECUTTER SLM HOPELITE-ET MB-88-5A-USA



Cookiecutter HOVERBOARD

GTPI 3110 NM\$ 423

Pruebas USA 12/25

PRODUCCIÓN 82% Rep.				
Leche Lbs	Grasa Lbs	Grasa %	Proteína Lbs	Proteína %
1515	50	-0,05	45	-0,02

RASGOS SALUD IMMUNITY 100			
Vida Productiva	1,8	Inmunidad crías	94
Células Somáticas	2,94	Facilidad de Parto	1,7%
Índice Fertilidad Hijas	-0,7	Facilidad de Parto Hijas	2,3%
Durabilidad	-2,4	Mortalidad crías toro	4,3%
Eficiencia Alimentaria	150	Velocidad de Ordeño	7,06

TIPO 80% Rep.			
PTAT	2,55	Patas	0,41
Ubres	2,12		

Estatura		Alta	+2,42
Fortaleza		Fuerte	+1,32
Profundidad Corporal		Profunda	+1,86
Estructura Lechera		Cost. Ab.	+2,53
Ángulo Grupa		Isq. Bajos	+2,26
Anchura Grupa		Ancha	+1,95
Patas Vista Lateral		Curvas	+0,43
Patas Vista Posterior		Aplomadas	+0,50
Ángulo Podal		Profundo	+1,32
Coloc. de las Patas		Correcta	+0,98
Inserción Anterior		Fuerte	+2,40
Altura Inserción Post.		Alta	+3,42
Anchura Insc. Post.		Ancha	+3,43
Ligamento Suspensor		Fuerte	+1,29
Profundidad Ubre		Recogida	+1,65
Coloc. Pezones Ant.		Cerrados	+0,95
Coloc. Pezones Post.		Cerrados	+1,34
Longitud de Pezones		Cortos	-0,43

-1 0 1 2

HUMPY-PP

H0840M3280020263

Fecha de nac: 27/03/24

aAa 243156

0200H013463

SIEMERS HUMPY-PP

MAGNETO-PP (A2P2-PP x MIRAND)

SIEMERS DRBO HANAN 39846-ET MB-86-2A-USA

X DROPBOX (HIGHJUMP x CASPER)

SIEMERS LSTR HANAN 33317-ET EX-91-4A-USA

X LUSTER-P (ZIPIT-P x KINGBOY)

SIEMERS DOC HANAN 28286-ET EX-92-3A-USA GMD



Siemers HUMPY-PP

GTPI 2828 NM\$ 109

Pruebas USA 12/25

PRODUCCIÓN 79% Rep.				
Leche Lbs	Grasa Lbs	Grasa %	Proteína Lbs	Proteína %
1198	23	-0,10	36	-0,01

RASGOS SALUD IMMUNITY 98			
Vida Productiva	-0,4	Inmunidad crías	98
Células Somáticas	2,84	Facilidad de Parto	1,8%
Índice Fertilidad Hijas	-2,4	Facilidad de Parto Hijas	2,2%
Durabilidad	-4,4	Mortalidad crías toro	4,2%
Eficiencia Alimentaria	80	Velocidad de Ordeño	7,05

TIPO 79% Rep.			
PTAT	2,68	Patas	0,93
Ubres	1,77		

Estatura		Alta	+2,56
Fortaleza		Fuerte	+1,32
Profundidad Corporal		Profunda	+2,06
Estructura Lechera		Cost. Ab.	+2,69
Ángulo Grupa		Isq. Bajos	+0,25
Anchura Grupa		Ancha	+2,82
Patas Vista Lateral		Curvas	+1,17
Patas Vista Posterior		Aplomadas	+1,25
Ángulo Podal		Profundo	+1,15
Coloc. de las Patas		Correcta	+1,50
Inserción Anterior		Fuerte	+2,15
Altura Inserción Post.		Alta	+3,24
Anchura Insc. Post.		Ancha	+3,38
Ligamento Suspensor		Fuerte	+1,09
Profundidad Ubre		Recogida	+0,96
Coloc. Pezones Ant.		Cerrados	+0,55
Coloc. Pezones Post.		Cerrados	+0,98
Longitud de Pezones		Largos	+0,87

-1 0 1 2



JIPSON

T-SPRUCE JIPSON

H0840M3260815638
Fecha de nac: 04/07/23
aAa 234165
0200H013172

PERKY (GAMEDAY x ZAZZLE)

T-SPRUCE PAYLOAD 17484-ET BB-81-2A-USA

X PAYLOAD (EISAKU x MATTERS)

T-SPRUCE LIONEL 13196-ET BB-83-3A-USA DOM

X LIONEL (FRAZZLED x MONTROSS)

T-SPRUCE SAMURI 6347-ET



T-spruce JIPSON

GTPI 3286 NM\$ 733

Pruebas USA 12/25

LIFESAVER

PROGENESIS LIFESAVER

HOCANM14259407
Fecha de nac: 19/07/22
aAa 234156
0200H012772

HOLYSMOKES (HIGHJUMP x RENEGADE)

CHERRYPCOL Z LINDY-ET BB-83-2A-CAN

X ZASBERILLA (CASPER x DUKE)

CHERRYPCOL LINDY-ET MB-87-3A-USA

X LEGACY (FRAZZLED x YODER)

CHERRY-ACRES JEDI LAURI-ET MB-85-3A-USA



Progenesis LIFESAVER

GTPI 3111 NM\$ 566

Pruebas USA 12/25

PRODUCCIÓN				81% Rep.
Leche Lbs	Grasa Lbs	Grasa %	Proteína Lbs	Proteína %
1135	95	+0,18	49	+0,04

RASGOS SALUD				IMMUNITY 108
Vida Productiva	2,4	Inmunidad crías	106	
Células Somáticas	2,76	Facilidad de Parto	1,6%	
Índice Fertilidad Hijas	-0,8	Facilidad de Parto Hijas	2,1%	
Durabilidad	-0,9	Mortalidad crías toro	3,6%	
Eficiencia Alimentaria	248	Velocidad de Ordeño	6,96	

TIPO				80% Rep.
PTAT	1,54	Patatas	0,20	
Ubres	1,18			

Estatura		Alta	+1,74
Fortaleza		Fuerte	+1,30
Profundidad Corporal		Profunda	+1,09
Estructura Lechera		Cost. Ab.	+1,04
Ángulo Grupa		Isq. Altos	-0,45
Anchura Grupa		Ancha	+1,96
Patatas Vista Lateral		Curvas	+0,36
Patatas Vista Posterior		Aplomadas	+0,50
Ángulo Podal		Profundo	+1,02
Coloc. de las Patatas		Correcta	+0,54
Inserción Anterior		Fuerte	+1,87
Altura Inserción Post.		Alta	+1,61
Anchura Insc. Post.		Ancha	+2,03
Ligamento Suspensor		Fuerte	+0,23
Profundidad Ubre		Recogida	+1,31
Coloc. Pezones Ant.		Cerrados	+0,59
Coloc. Pezones Post.		Cerrados	+0,52
Longitud de Pezones		Largos	+0,35

-1 0 1 2

PRODUCCIÓN				82% Rep.
Leche Lbs	Grasa Lbs	Grasa %	Proteína Lbs	Proteína %
1524	64	0,00	56	+0,02

RASGOS SALUD				IMMUNITY 104
Vida Productiva	1,3	Inmunidad crías	99	
Células Somáticas	2,86	Facilidad de Parto	1,8%	
Índice Fertilidad Hijas	-1,8	Facilidad de Parto Hijas	2,1%	
Durabilidad	-2,8	Mortalidad crías toro	3,3%	
Eficiencia Alimentaria	215	Velocidad de Ordeño	7,04	

TIPO				80% Rep.
PTAT	1,34	Patatas	-0,29	
Ubres	1,55			

Estatura		Alta	+0,86
Fortaleza		Fuerte	+0,12
Profundidad Corporal		Profunda	+0,59
Estructura Lechera		Cost. Ab.	+2,17
Ángulo Grupa		Isq. Altos	-0,15
Anchura Grupa		Ancha	+1,30
Patatas Vista Lateral		Curvas	+0,78
Patatas Vista Posterior		Cerradas	-0,54
Ángulo Podal		Profundo	+0,51
Coloc. de las Patatas		Correcta	+0,03
Inserción Anterior		Fuerte	+1,93
Altura Inserción Post.		Alta	+2,35
Anchura Insc. Post.		Ancha	+2,07
Ligamento Suspensor		Fuerte	+0,54
Profundidad Ubre		Recogida	+0,97
Coloc. Pezones Ant.		Cerrados	+0,50
Coloc. Pezones Post.		Cerrados	+0,86
Longitud de Pezones		Cortos	-0,65

-1 0 1 2



LYRICS

AURORA LYRICS

HO840M3271807537
Fecha de nac: 18/10/23
aAa 234156
0200H013284

PERKY (GAMEDAY x ZAZZLE)

AURORA AHEAD 6288 BB-81-2A-USA

X AHEAD (RENEGADE x MYLES)

AURORA RAPID 21849 MB-87-5A-USA DOM

X RAPID (RUBI-HAZE x RUBICON)

AURORA FRAZZLED 19447 EX-90-6A-USA DOM GMD



Aurora LYRICS

GTPI 3383 NM\$ 805

Pruebas USA 12/25

PRODUCCIÓN

82% Rep.

Leche Lbs	Grasa Lbs	Grasa %	Proteína Lbs	Proteína %
905	98	+0,22	48	+0,07

RASGOS SALUD

IMMUNITY 107

Vida Productiva	3,6	Inmunidad crías	101
Células Somáticas	2,59	Facilidad de Parto	1,6%
Índice Fertilidad Hijas	0,0	Facilidad de Parto Hijas	1,7%
Durabilidad	0,2	Mortalidad crías toro	4,1%
Eficiencia Alimentaria	252	Velocidad de Ordeño	7,03

TIPO

80% Rep.

PTAT	1,81	Patas	-0,09
Ubres	1,44		

Estatura		Alta	+1,68
Fortaleza		Fuerte	+1,08
Profundidad Corporal		Profunda	+1,09
Estructura Lechera		Cost. Ab.	+1,29
Ángulo Grupa		Isq. Bajos	+0,33
Anchura Grupa		Ancha	+2,62
Patas Vista Lateral		Curvas	+1,51
Patas Vista Posterior		Cerradas	-0,03
Ángulo Podal		Profundo	+0,49
Coloc. de las Patas		Correcta	+0,40
Inserción Anterior		Fuerte	+1,89
Altura Inserción Post.		Alta	+2,39
Anchura Insc. Post.		Ancha	+2,43
Ligamento Suspensor		Fuerte	+0,53
Profundidad Ubre		Recogida	+1,08
Coloc. Pezones Ant.		Cerrados	+0,20
Coloc. Pezones Post.		Cerrados	+0,09
Longitud de Pezones		Cortos	-0,12

-1 0 1 2

MAISEN

T-SPRUCE MAISEN

HO840M3247981907
Fecha de nac: 21/05/22
aAa 231456
0200H012828

MONTEVERDI (ZAZZLE x POSITIVE)

T-SPRUCE TAOS 15384-ET

X TAOS (RENEGADE x JEDI)

MERCEDES LIONEL LASS-ET

X LIONEL (FRAZZLED x MONTROSS)

ENDCO YODER L7933 9839-ET MB-86-6A-USA



T-spruce MAISEN

GTPI 3195 NM\$ 686

Pruebas USA 12/25

PRODUCCIÓN

82% Rep.

Leche Lbs	Grasa Lbs	Grasa %	Proteína Lbs	Proteína %
1581	59	-0,02	54	+0,01

RASGOS SALUD

IMMUNITY 102

Vida Productiva	4,0	Inmunidad crías	93
Células Somáticas	2,79	Facilidad de Parto	1,2%
Índice Fertilidad Hijas	0,5	Facilidad de Parto Hijas	1,2%
Durabilidad	0,5	Mortalidad crías toro	3,4%
Eficiencia Alimentaria	195	Velocidad de Ordeño	7,17

TIPO

81% Rep.

PTAT	0,98	Patas	0,30
Ubres	0,52		

Estatura		Alta	+1,45
Fortaleza		Fuerte	+0,69
Profundidad Corporal		Profunda	+0,66
Estructura Lechera		Cost. Ab.	+1,06
Ángulo Grupa		Isq. Bajos	+2,05
Anchura Grupa		Ancha	+1,06
Patas Vista Lateral		Rectas	-1,64
Patas Vista Posterior		Aplomadas	+0,73
Ángulo Podal		Profundo	+0,91
Coloc. de las Patas		Correcta	+0,59
Inserción Anterior		Fuerte	+0,94
Altura Inserción Post.		Alta	+0,97
Anchura Insc. Post.		Ancha	+1,70
Ligamento Suspensor		Débil	-0,14
Profundidad Ubre		Recogida	+0,34
Coloc. Pezones Ant.		Cerrados	+0,08
Coloc. Pezones Post.		Abiertos	-0,31
Longitud de Pezones		Cortos	-0,05

-1 0 1 2



MINESWEEPER

HOCANM14908633
Fecha de nac: 15/01/24
aAa 234165
0200H013269

PROGENESIS MINESWEEPER

SHEEPSTER (TROOPER x ACURA)

PROGENESIS MOOKIE MISTOOK B-78-2A-CAN

X MOOKIE (ZASBERILLA x ROME)

PROGENESIS PLINKO MISTO

X PLINKO (MARIUS x TOPSHOT)

PROGENESIS PYRAMID MOLINA MB-85-3A-CAN



Progenesis MINESWEEPER

GTPI 3508 NM\$ 1017

Pruebas USA 12/25

PRODUCCIÓN				81% Rep.
Leche Lbs	Grasa Lbs	Grasa %	Proteína Lbs	Proteína %
1154	129	+0,30	64	+0,10

RASGOS SALUD				IMMUNITY 102
Vida Productiva	3,9	Inmunidad crías	101	
Células Somáticas	2,88	Facilidad de Parto	1,6%	
Índice Fertilidad Hijas	-0,8	Facilidad de Parto Hijas	2,2%	
Durabilidad	0,1	Mortalidad crías toro	3,9%	
Eficiencia Alimentaria	348	Velocidad de Ordeño	7,15	

TIPO				80% Rep.
PTAT	1,24	Patatas	0,21	
Ubres	0,99			

Estatura		Alta	+0,72
Fortaleza		Fuerte	+0,35
Profundidad Corporal		Profunda	+0,16
Estructura Lechera		Cost. Ab.	+0,82
Ángulo Grupa		Isq. Altos	-1,11
Anchura Grupa		Ancha	+1,22
Patatas Vista Lateral		Curvas	+0,16
Patatas Vista Posterior		Aplomadas	+0,47
Ángulo Podal		Profundo	+0,43
Coloc. de las Patatas		Correcta	+0,31
Inserción Anterior		Fuerte	+1,08
Altura Inserción Post.		Alta	+1,32
Anchura Insc. Post.		Ancha	+1,60
Ligamento Suspensor		Fuerte	+0,62
Profundidad Ubre		Recogida	+0,76
Coloc. Pezones Ant.		Cerrados	+0,16
Coloc. Pezones Post.		Cerrados	+0,31
Longitud de Pezones		Largos	+0,09

PALATIAL

HOCANM14766722
Fecha de nac: 17/10/23
aAa 426315
0200H013189

PROGENESIS PALATIAL

PAZZLE (ROZLINE x DELTA-LAMBDA)

PROGENESIS CHAMPION PALAZZO MB-85-2A-CAN

X CHAMPION-RED (HOTJOB x GUARANTEE)

PROGENESIS MANHATTAN PLAZA MB-87-4A-CAN

X MANHATTAN (POSITIVE x GUARANTEE)

PROGENESIS CABOT POPEYE MB-85-4A-CAN 1*(0/6)



Progenesis PALATIAL

GTPI 3028 NM\$ 256

Pruebas USA 12/25

PRODUCCIÓN				82% Rep.
Leche Lbs	Grasa Lbs	Grasa %	Proteína Lbs	Proteína %
620	54	+0,11	28	+0,03

RASGOS SALUD				IMMUNITY 105
Vida Productiva	0,0	Inmunidad crías	96	
Células Somáticas	2,93	Facilidad de Parto	1,3%	
Índice Fertilidad Hijas	-1,2	Facilidad de Parto Hijas	1,6%	
Durabilidad	-4,7	Mortalidad crías toro	3,5%	
Eficiencia Alimentaria	114	Velocidad de Ordeño	7,36	

TIPO				80% Rep.
PTAT	2,75	Patatas	1,06	
Ubres	2,36			

Estatura		Alta	+1,64
Fortaleza		Fuerte	+1,58
Profundidad Corporal		Profunda	+1,49
Estructura Lechera		Cost. Ab.	+1,54
Ángulo Grupa		Isq. Altos	-0,89
Anchura Grupa		Ancha	+2,26
Patatas Vista Lateral		Rectas	-1,04
Patatas Vista Posterior		Aplomadas	+1,49
Ángulo Podal		Profundo	+1,99
Coloc. de las Patatas		Correcta	+1,26
Inserción Anterior		Fuerte	+3,09
Altura Inserción Post.		Alta	+2,86
Anchura Insc. Post.		Ancha	+3,16
Ligamento Suspensor		Fuerte	+1,40
Profundidad Ubre		Recogida	+2,22
Coloc. Pezones Ant.		Cerrados	+1,29
Coloc. Pezones Post.		Cerrados	+1,28
Longitud de Pezones		Cortos	-0,82



GENOMAX

PARBO**SIEMERS PARBO RC**

HO840M3243347747
 Fecha de nac: 18/12/21
 aAa 243165
 0200H012699

RANGER-RED (RUBELS RED x SALVATORE RC)

SIEMERS LMDA PARIS 27856-ET EX-91-4A-USA DOM GMD

DELTA-LAMBDA (DELTA x NUMERO UNO)

SIEMERS DENVER PARIS-ET EX-91-4A-USA DOM GMD

DENVER (MOGUL x ROBUST)

QUALITY TANGO PARIS MB-86-2A-USA



Siemens PARBO

GTPI 2896 NM\$ 304

Pruebas USA 12/25

PRODUCCIÓN**83% Rep.**

Leche Lbs	Grasa Lbs	Grasa %	Proteína Lbs	Proteína %
729	7	-0,09	20	-0,01

RASGOS SALUD**IMMUNITY 108**

Vida Productiva	3,3	Inmunidad crías	103
Células Somáticas	2,94	Facilidad de Parto	1,7%
Índice Fertilidad Hijas	-0,1	Facilidad de Parto Hijas	1,6%
Durabilidad	2,1	Mortalidad crías toro	4,1%
Eficiencia Alimentaria	56	Velocidad de Ordeño	6,85

TIPO**82% Rep.**

PTAT	2,08	Patas	1,57
Ubres	1,82		

Estatura		Alta	+1,10
Fortaleza		Fuerte	+0,75
Profundidad Corporal		Profunda	+0,86
Estructura Lechera		Cost. Ab.	+1,49
Ángulo Grupa		Isq. Bajos	+0,93
Anchura Grupa		Ancha	+2,80
Patas Vista Lateral		Curvas	+0,05
Patas Vista Posterior		Aplomadas	+2,29
Ángulo Podal		Profundo	+1,78
Coloc. de las Patas		Correcta	+1,50
Inserción Anterior		Fuerte	+2,16
Altura Inserción Post.		Alta	+2,43
Anchura Insc. Post.		Ancha	+2,69
Ligamento Suspensor		Fuerte	+0,89
Profundidad Ubre		Recogida	+1,05
Coloc. Pezones Ant.		Cerrados	+1,54
Coloc. Pezones Post.		Cerrados	+1,26
Longitud de Pezones		Largos	+0,21

-1 0 1 2

PARCKET**SIEMERS PARCKET**

HO840M3267429056
 Fecha de nac: 29/07/23
 aAa 243165
 0200H013177

DROPBOX (HIGHJUMP x CASPER)

SIEMERS HANN PARIS 35361-ET BB-82-2A-USA

HANANS (EXCALIBUR x DOC)

SIEMERS LMDA PARIS 27856-ET EX-91-4A-USA DOM GMD

DELTA-LAMBDA (DELTA x NUMERO UNO)

SIEMERS DENVER PARIS-ET EX-91-4A-USA DOM GMD



Siemens PARCKET

GTPI 2946 NM\$ 113

Pruebas USA 12/25

PRODUCCIÓN**82% Rep.**

Leche Lbs	Grasa Lbs	Grasa %	Proteína Lbs	Proteína %
1034	23	-0,07	35	0,00

RASGOS SALUD**IMMUNITY 100**

Vida Productiva	0,2	Inmunidad crías	95
Células Somáticas	2,92	Facilidad de Parto	1,9%
Índice Fertilidad Hijas	-1,1	Facilidad de Parto Hijas	1,0%
Durabilidad	-2,6	Mortalidad crías toro	4,1%
Eficiencia Alimentaria	54	Velocidad de Ordeño	7,30

TIPO**81% Rep.**

PTAT	3,34	Patas	1,40
Ubres	2,03		

Estatura		Alta	+4,20
Fortaleza		Fuerte	+2,42
Profundidad Corporal		Profunda	+3,03
Estructura Lechera		Cost. Ab.	+2,97
Ángulo Grupa		Isq. Bajos	+0,13
Anchura Grupa		Ancha	+3,70
Patas Vista Lateral		Curvas	+0,14
Patas Vista Posterior		Aplomadas	+2,20
Ángulo Podal		Profundo	+2,59
Coloc. de las Patas		Correcta	+2,15
Inserción Anterior		Fuerte	+3,16
Altura Inserción Post.		Alta	+3,41
Anchura Insc. Post.		Ancha	+3,45
Ligamento Suspensor		Fuerte	+1,56
Profundidad Ubre		Recogida	+2,12
Coloc. Pezones Ant.		Cerrados	+1,55
Coloc. Pezones Post.		Cerrados	+1,66
Longitud de Pezones		Cortos	-0,21

-1 0 1 2



PARX

SIEMERS PARX

H0840M3250768537
Fecha de nac: 13/09/22
aAa 342516
0200H012909

OVERDO (HIGHJUMP x GRANITE)

SIEMERS LMDA PARIS 27856-ET EX-91-4A-USA DOM GMD

X DELTA-LAMBDA (DELTA x NUMERO UNO)

SIEMERS DENVER PARIS-ET EX-91-4A-USA DOM GMD

X DENVER (MOGUL x ROBUST)

QUALITY TANGO PARIS MB-86-2A-USA



Siemers PARX

GTPI 2939 NM\$ 262

Pruebas USA 12/25

PRODUCCIÓN

83% Rep.

Leche Lbs	Grasa Lbs	Grasa %	Proteína Lbs	Proteína %
670	31	+0,01	32	+0,04

RASGOS SALUD

IMMUNITY 101

Vida Productiva	0,1	Inmunidad crías	99
Células Somáticas	3,05	Facilidad de Parto	1,6%
Índice Fertilidad Hijas	-1,0	Facilidad de Parto Hijas	2,2%
Durabilidad	-2,7	Mortalidad crías toro	4,0%
Eficiencia Alimentaria	123	Velocidad de Ordeño	6,98

TIPO

82% Rep.

PTAT	2,26	Patas	1,11
Ubres	2,26		

Estatura		Alta	+0,43
Fortaleza		Fuerte	+0,25
Profundidad Corporal		Profunda	+0,93
Estructura Lechera		Cost. Ab.	+2,47
Ángulo Grupa		Isq. Altos	-0,26
Anchura Grupa		Ancha	+2,33
Patas Vista Lateral		Rectas	-0,81
Patas Vista Posterior		Aplomadas	+1,41
Ángulo Podal		Profundo	+1,39
Coloc. de las Patas		Correcta	+1,04
Inserción Anterior		Fuerte	+1,61
Altura Inserción Post.		Alta	+3,24
Anchura Insc. Post.		Ancha	+3,96
Ligamento Suspensor		Fuerte	+1,96
Profundidad Ubre		Recogida	+0,16
Coloc. Pezones Ant.		Cerrados	+2,04
Coloc. Pezones Post.		Cerrados	+2,78
Longitud de Pezones		Cortos	-0,48

-1 0 1 2

PERKY MAN

EILDON-TWEED PERKY MAN

H0840M3260839069
Fecha de nac: 06/09/23
aAa 426315
0200H013228

PERKY (GAMEDAY x ZAZZLE)

EILDON-TWEED E KENOBI 2A MB-85-2A-USA

X ELON (SPARTACUS x MOOLA)

EILDON-TWEED ZB KENOBI 2 MB-86-3A-USA

X ZASBERILLA (CASPER x DUKE)

AARDEMA KENOBI 1549 MB-86-5A-USA



Eildon-tweed PERKY MAN

GTPI 3371 NM\$ 736

Pruebas USA 12/25

PRODUCCIÓN

81% Rep.

Leche Lbs	Grasa Lbs	Grasa %	Proteína Lbs	Proteína %
852	104	+0,25	49	+0,08

RASGOS SALUD

IMMUNITY 100

Vida Productiva	1,5	Inmunidad crías	101
Células Somáticas	2,91	Facilidad de Parto	1,5%
Índice Fertilidad Hijas	0,9	Facilidad de Parto Hijas	1,8%
Durabilidad	-1,1	Mortalidad crías toro	3,5%
Eficiencia Alimentaria	257	Velocidad de Ordeño	7,11

TIPO

80% Rep.

PTAT	1,60	Patas	0,20
Ubres	1,50		

Estatura		Alta	+1,02
Fortaleza		Fuerte	+0,41
Profundidad Corporal		Profunda	+0,44
Estructura Lechera		Cost. Ab.	+0,97
Ángulo Grupa		Isq. Bajos	+0,58
Anchura Grupa		Ancha	+1,33
Patas Vista Lateral		Rectas	-0,51
Patas Vista Posterior		Cerradas	-0,19
Ángulo Podal		Profundo	+0,78
Coloc. de las Patas		Correcta	+0,55
Inserción Anterior		Fuerte	+1,56
Altura Inserción Post.		Alta	+2,16
Anchura Insc. Post.		Ancha	+1,99
Ligamento Suspensor		Fuerte	+1,07
Profundidad Ubre		Recogida	+1,11
Coloc. Pezones Ant.		Cerrados	+1,14
Coloc. Pezones Post.		Cerrados	+1,12
Longitud de Pezones		Cortos	-0,43

-1 0 1 2



POPEYE

PROGENESIS POPEYE

HOCANM14766539
 Fecha de nac: 02/08/23
 aAa 312546
 0200H013099

SHEEPSTER (TROOPER x ACURA)

PROGENESIS JALAPENO PEPPY MB-85-2A-CAN

X JALAPENO (HIGHJUMP x SPECTRE)

PROGENESIS ZAZZLE PRACTICE EX-90-CAN

X ZAZZLE (MARIUS x TOPSHOT)

PROGENESIS YODA PALOMA EX-92-2E-CAN 3*(0/17)



Progenesis POPEYE

GTPI 3420 NM\$ 1026

Pruebas USA 12/25

PRODUCCIÓN				81% Rep.
Leche Lbs	Grasa Lbs	Grasa %	Proteína Lbs	Proteína %
1755	122	+0,18	71	+0,05

RASGOS SALUD				IMMUNITY 100
Vida Productiva	2,8	Inmunidad crías	103	
Células Somáticas	3,01	Facilidad de Parto	1,5%	
Índice Fertilidad Hijas	-1,2	Facilidad de Parto Hijas	2,1%	
Durabilidad	0,6	Mortalidad crías toro	3,5%	
Eficiencia Alimentaria	366	Velocidad de Ordeño	6,95	

TIPO				80% Rep.
PTAT	0,83	Patas	-0,22	
Ubres	0,45			

Estatura		Alta	+0,49
Fortaleza		Débil	-0,48
Profundidad Corporal		Poco Prof.	-0,08
Estructura Lechera		Cost. Ab.	+2,15
Ángulo Grupa		Isq. Bajos	+1,50
Anchura Grupa		Ancha	+0,67
Patas Vista Lateral		Curvas	+0,21
Patas Vista Posterior		Cerradas	-0,21
Ángulo Podal		Bajo	-0,01
Coloc. de las Patas		Atrás	-0,07
Inserción Anterior		Fuerte	+0,16
Altura Inserción Post.		Alta	+1,15
Anchura Insc. Post.		Ancha	+1,66
Ligamento Suspensor		Débil	-0,04
Profundidad Ubre		Profunda	-0,46
Coloc. Pezones Ant.		Abiertos	-0,15
Coloc. Pezones Post.		Cerrados	+0,03
Longitud de Pezones		Largos	+0,42

-1 0 1 2

POPROCK

PROGENESIS POPROCK

HOCANM14226978
 Fecha de nac: 05/01/22
 aAa 243165
 0200H012575

CONWAY (RENEGADE x GRANITE)

PROGENESIS ZAZZLE PAPRIKA EX-93-2E-CAN 1*(0/7)

X ZAZZLE (MARIUS x TOPSHOT)

PROGENESIS MILKTIME PINTO EX-90-2E-CAN 5*(0/25)

X MILKTIME (DUKE x SUPERSHOT)

PROGENESIS SUPERHERO PORTNEUF MB-85-4A-CAN 3*(0/15)



Progenesis POPROCK

GTPI 3012 NM\$ 386

Pruebas USA 12/25

PRODUCCIÓN				82% Rep.
Leche Lbs	Grasa Lbs	Grasa %	Proteína Lbs	Proteína %
1008	61	+0,07	39	+0,02

RASGOS SALUD				IMMUNITY 99
Vida Productiva	1,2	Inmunidad crías	91	
Células Somáticas	2,93	Facilidad de Parto	1,5%	
Índice Fertilidad Hijas	-0,9	Facilidad de Parto Hijas	1,4%	
Durabilidad	-2,9	Mortalidad crías toro	4,2%	
Eficiencia Alimentaria	150	Velocidad de Ordeño	7,28	

TIPO				80% Rep.
PTAT	1,50	Patas	0,37	
Ubres	0,96			

Estatura		Alta	+1,82
Fortaleza		Fuerte	+0,85
Profundidad Corporal		Profunda	+1,03
Estructura Lechera		Cost. Ab.	+1,23
Ángulo Grupa		Isq. Bajos	+1,46
Anchura Grupa		Ancha	+1,67
Patas Vista Lateral		Curvas	+0,51
Patas Vista Posterior		Aplomadas	+0,78
Ángulo Podal		Profundo	+0,62
Coloc. de las Patas		Correcta	+0,73
Inserción Anterior		Fuerte	+1,78
Altura Inserción Post.		Alta	+1,27
Anchura Insc. Post.		Ancha	+1,38
Ligamento Suspensor		Fuerte	+0,40
Profundidad Ubre		Recogida	+1,50
Coloc. Pezones Ant.		Cerrados	+0,66
Coloc. Pezones Post.		Cerrados	+0,47
Longitud de Pezones		Cortos	-0,55

-1 0 1 2



PRESTON

PROGENESIS PRESTON

HOCANM14766690
 Fecha de nac: 04/10/23
 aAa 423615
 0200H013182

SHEEPSTER (TROOPER x ACURA)

PROGENESIS JALAPENO PICKY BB-83-2A-CAN

X JALAPENO (HIGHJUMP x SPECTRE)

PROGENESIS ZAZZLE PREMIUM

X ZAZZLE (MARIUS x TOPSHOT)

PROGENESIS ACHIEVER PAISLEY BB-83-3A-CAN 6*(0/30)



Progenesis PRESTON

GTPI 3437 NM\$ 1106

Pruebas USA 12/25

PRODUCCIÓN

81% Rep.

Leche Lbs	Grasa Lbs	Grasa %	Proteína Lbs	Proteína %
1552	125	+0,22	74	+0,08

RASGOS SALUD

IMMUNITY 104

Vida Productiva	3,5	Inmunidad crías	94
Células Somáticas	2,88	Facilidad de Parto	1,7%
Índice Fertilidad Hijas	-1,7	Facilidad de Parto Hijas	2,1%
Durabilidad	-0,2	Mortalidad crías toro	4,0%
Eficiencia Alimentaria	392	Velocidad de Ordeño	7,09

TIPO

80% Rep.

PTAT	0,28	Patas	-0,18
Ubres	0,05		

Estatura		Baja	-0,05
Fortaleza		Débil	-0,52
Profundidad Corporal		Poco Prof.	-0,46
Estructura Lechera		Cost. Ab.	+1,25
Ángulo Grupa		Isq. Bajos	+1,80
Anchura Grupa		Estrecha	-0,03
Patas Vista Lateral		Rectas	-0,70
Patas Vista Posterior		Cerradas	-0,19
Ángulo Podal		Profundo	+0,34
Coloc. de las Patas		Atrás	-0,19
Inserción Anterior		Débil	-0,07
Altura Inserción Post.		Alta	+0,50
Anchura Insc. Post.		Ancha	+1,11
Ligamento Suspensor		Débil	-0,78
Profundidad Ubre		Profunda	-0,81
Coloc. Pezones Ant.		Abiertos	-0,24
Coloc. Pezones Post.		Abiertos	-0,42
Longitud de Pezones		Largos	+0,47

-1 0 1 2

ROSSIGNOL

PROGENESIS ROSSIGNOL

HOCANM14766896
 Fecha de nac: 26/12/23
 aAa 234165
 0200H013273

PEREGRINE (MONTEVERDI x MANHATTAN)

PROGENESIS FELLOWSHIP RIDDLE BB-82-2A-CAN

X FELLOWSHIP (HIGHJUMP x MARIUS)

PROGENESIS ZAZZLE RIPLEY

X ZAZZLE (MARIUS x TOPSHOT)

PROGENESIS KENOBI RIDLEY MB-85-3A-CAN



Progenesis ROSSIGNOL

GTPI 3223 NM\$ 720

Pruebas USA 12/25

PRODUCCIÓN

79% Rep.

Leche Lbs	Grasa Lbs	Grasa %	Proteína Lbs	Proteína %
1032	84	+0,15	44	+0,04

RASGOS SALUD

IMMUNITY 103

Vida Productiva	2,4	Inmunidad crías	97
Células Somáticas	2,92	Facilidad de Parto	1,5%
Índice Fertilidad Hijas	-0,2	Facilidad de Parto Hijas	1,6%
Durabilidad	0,2	Mortalidad crías toro	3,8%
Eficiencia Alimentaria	238	Velocidad de Ordeño	6,92

TIPO

78% Rep.

PTAT	1,39	Patas	-0,25
Ubres	1,28		

Estatura		Alta	+1,47
Fortaleza		Fuerte	+0,22
Profundidad Corporal		Profunda	+0,49
Estructura Lechera		Cost. Ab.	+1,56
Ángulo Grupa		Isq. Bajos	+1,59
Anchura Grupa		Ancha	+1,34
Patas Vista Lateral		Rectas	-1,50
Patas Vista Posterior		Cerradas	-0,10
Ángulo Podal		Profundo	+0,80
Coloc. de las Patas		Correcta	+0,14
Inserción Anterior		Fuerte	+1,82
Altura Inserción Post.		Alta	+1,73
Anchura Insc. Post.		Ancha	+2,20
Ligamento Suspensor		Fuerte	+0,39
Profundidad Ubre		Recogida	+1,06
Coloc. Pezones Ant.		Cerrados	+0,90
Coloc. Pezones Post.		Cerrados	+0,61
Longitud de Pezones		Cortos	-0,35

-1 0 1 2



SHIELD

3STAR OH SHIELD RDC RC

HONLDM621423277
Fecha de nac: 20/06/22
aAa
0200HO07997

MONTEVERDI (ZAZZLE x POSITIVE)

K&L OK SHINER

X RUBELS RED (ARGO x RUBICON)

HUNTER K&L SV SUNNY BB-84-5A-NLD

X SALVATORE RC (SUPERSHOT x SYMPATICO)

DG HS SCHREUR SUNNY



3star Oh SHIELD

GTPI 3162 NM\$ 654

Pruebas USA 12/25

PRODUCCIÓN

82% Rep.

Leche Lbs	Grasa Lbs	Grasa %	Proteína Lbs	Proteína %
1173	78	+0,11	47	+0,03

RASGOS SALUD

IMMUNITY 96

Vida Productiva	2,6	Inmunidad crías	94
Células Somáticas	2,87	Facilidad de Parto	1,6%
Índice Fertilidad Hijas	-1,1	Facilidad de Parto Hijas	1,6%
Durabilidad	0,3	Mortalidad crías toro	3,6%
Eficiencia Alimentaria	216	Velocidad de Ordeño	7,04

TIPO

80% Rep.

PTAT	1,40	Patatas	0,41
Ubres	0,76		

Estatura		Alta	+1,67
Fortaleza		Fuerte	+0,45
Profundidad Corporal		Profunda	+0,75
Estructura Lechera		Cost. Ab.	+1,84
Ángulo Grupa		Isq. Bajos	+1,90
Anchura Grupa		Ancha	+1,85
Patatas Vista Lateral		Rectas	-0,70
Patatas Vista Posterior		Aplomadas	+0,92
Ángulo Podal		Profundo	+1,10
Coloc. de las Patatas		Correcta	+0,67
Inserción Anterior		Fuerte	+1,36
Altura Inserción Post.		Alta	+1,39
Anchura Insc. Post.		Ancha	+1,73
Ligamento Suspensor		Débil	-0,37
Profundidad Ubre		Recogida	+0,80
Coloc. Pezones Ant.		Cerrados	+0,37
Coloc. Pezones Post.		Abiertos	-0,32
Longitud de Pezones		Largos	+0,08

-1 0 1 2

SPELL

PROGENESIS SPELL VRED

HOCANM14908991
Fecha de nac: 20/05/24
aAa 432516
0200HO13388

CONSTANTLY (CHAMPION-RED x ZASBERILLA)

PROGENESIS HOLYSMOKES SHELBY BB-80-3A-CAN

X HOLYSMOKES (HIGHJUMP x RENEGADE)

PINE-TREE ZASB SHEENA-ET

X ZASBERILLA (CASPER x DUKE)

PINE-TREE 7739 LEGA 8311-ET B-75-2A-USA



Progenesis SPELL VRED

GTPI 3256 NM\$ 583

Pruebas USA 12/25

PRODUCCIÓN

79% Rep.

Leche Lbs	Grasa Lbs	Grasa %	Proteína Lbs	Proteína %
1175	71	+0,08	55	+0,06

RASGOS SALUD

IMMUNITY 103

Vida Productiva	1,9	Inmunidad crías	93
Células Somáticas	2,79	Facilidad de Parto	1,1%
Índice Fertilidad Hijas	0,6	Facilidad de Parto Hijas	1,4%
Durabilidad	-2,1	Mortalidad crías toro	2,9%
Eficiencia Alimentaria	193	Velocidad de Ordeño	6,95

TIPO

78% Rep.

PTAT	1,40	Patatas	0,10
Ubres	1,45		

Estatura		Alta	+1,03
Fortaleza		Fuerte	+1,44
Profundidad Corporal		Profunda	+1,13
Estructura Lechera		Cost. Ab.	+0,86
Ángulo Grupa		Isq. Altos	-0,59
Anchura Grupa		Ancha	+1,82
Patatas Vista Lateral		Curvas	+0,41
Patatas Vista Posterior		Aplomadas	+0,01
Ángulo Podal		Profundo	+0,86
Coloc. de las Patatas		Correcta	+0,37
Inserción Anterior		Fuerte	+2,02
Altura Inserción Post.		Alta	+1,74
Anchura Insc. Post.		Ancha	+2,53
Ligamento Suspensor		Fuerte	+0,62
Profundidad Ubre		Recogida	+0,73
Coloc. Pezones Ant.		Cerrados	+1,13
Coloc. Pezones Post.		Cerrados	+1,09
Longitud de Pezones		Cortos	-0,65

-1 0 1 2



SQUARED

PROGENESIS SQUARED

HOCANM15070920
Fecha de nac: 10/07/24
aAa 423615
0200H013402

SUNDANCE (EARLYBIRD x RESOLVE TRY ME)
BEYOND ELV SQUAREDANCE-ET BB-83-2A-CAN

X ELVIN (RAYSHEN x BARCELONA)
FLY-HIGHER RELIANT SALSA-ET MB-85-3A-USA

X RELIANT (HUEY x ACHIEVER)
FLY-HIGHER LEGACY SINDY-ET MB-85-3A-USA



Progenesis SQUARED

GTPI 3361 NM\$ 906

Pruebas USA 12/25

PRODUCCIÓN				79% Rep.
Leche Lbs	Grasa Lbs	Grasa %	Proteína Lbs	Proteína %
1057	90	+0,17	46	+0,04

RASGOS SALUD				IMMUNITY 114
Vida Productiva	5,4	Inmunidad crías	107	
Células Somáticas	2,79	Facilidad de Parto	1,5%	
Índice Fertilidad Hijas	1,1	Facilidad de Parto Hijas	1,4%	
Durabilidad	2,1	Mortalidad crías toro	3,7%	
Eficiencia Alimentaria	248	Velocidad de Ordeño	7,45	

TIPO				78% Rep.
PTAT	1,08	Patas	0,11	
Ubres	0,70			

Estatura		Alta	+0,71
Fortaleza		Fuerte	+0,39
Profundidad Corporal		Profunda	+0,63
Estructura Lechera		Cost. Ab.	+1,17
Ángulo Grupa		Isq. Bajos	+0,64
Anchura Grupa		Ancha	+0,89
Patas Vista Lateral		Curvas	+0,65
Patas Vista Posterior		Cerradas	0,00
Ángulo Podal		Profundo	+0,19
Coloc. de las Patas		Correcta	+0,35
Inserción Anterior		Fuerte	+0,87
Altura Inserción Post.		Alta	+1,21
Anchura Insc. Post.		Ancha	+1,44
Ligamento Suspensor		Fuerte	+0,03
Profundidad Ubre		Recogida	+0,23
Coloc. Pezones Ant.		Cerrados	+0,36
Coloc. Pezones Post.		Cerrados	+0,13
Longitud de Pezones		Cortos	-0,36

-1 0 1 2

SYRAX

GRILLE MN SYRAX

HOESPM31114823281
Fecha de nac: 07/10/24
aAa
0200H008518

MAUNO (ZEMINI x PURSUIT)
GRILLE PERFECT MILKI 1991 ET

X PERFECT (RENEGADE x DELTA-LAMBDA)
GRILLE ADAWAY MILKE 1562 ET

X ADAWAY (FRANCHISE RIO x HELIX)
GRILLE MILKTIME 1260 ET



Pine-Tree MANDOLIN-ET (Familia de SYRAX)

GTPI 3232 NM\$ 659

Pruebas USA 12/25

PRODUCCIÓN				79% Rep.
Leche Lbs	Grasa Lbs	Grasa %	Proteína Lbs	Proteína %
1817	62	-0,05	59	0,00

RASGOS SALUD				IMMUNITY 108
Vida Productiva	3,2	Inmunidad crías	102	
Células Somáticas	2,73	Facilidad de Parto	1,2%	
Índice Fertilidad Hijas	-0,6	Facilidad de Parto Hijas	1,2%	
Durabilidad	-1,8	Mortalidad crías toro	3,6%	
Eficiencia Alimentaria	207	Velocidad de Ordeño	7,33	

TIPO				78% Rep.
PTAT	1,41	Patas	0,74	
Ubres	1,02			

Estatura		Alta	+0,56
Fortaleza		Fuerte	+0,54
Profundidad Corporal		Profunda	+0,41
Estructura Lechera		Cost. Ab.	+0,84
Ángulo Grupa		Isq. Bajos	+0,57
Anchura Grupa		Ancha	+2,01
Patas Vista Lateral		Rectas	-0,03
Patas Vista Posterior		Aplomadas	+1,36
Ángulo Podal		Profundo	+0,48
Coloc. de las Patas		Correcta	+0,66
Inserción Anterior		Fuerte	+0,94
Altura Inserción Post.		Alta	+1,21
Anchura Insc. Post.		Ancha	+1,95
Ligamento Suspensor		Fuerte	+0,79
Profundidad Ubre		Recogida	+0,30
Coloc. Pezones Ant.		Cerrados	+0,89
Coloc. Pezones Post.		Cerrados	+1,08
Longitud de Pezones		Largos	+0,14

-1 0 1 2



WATCHMAN

HOCANM14567271
Fecha de nac: 01/08/23
aAa 234156
0200H013135

PROGENESIS WATCHMAN

SHEEPSTER (TROOPER x ACURA)

PROGENESIS GAMEDAY WHIM

X GAMEDAY (BIG AL x BLOWTORCH)

PROGENESIS ZAZZLE WHIMSICAL

X ZAZZLE (MARIUS x TOPSHOT)

PROGENESIS ACHEIVER WIDGET BB-80-3A-CAN



Progenesis WATCHMAN

GTPI 3568 NM\$ 1173

Pruebas USA 12/25

PRODUCCIÓN				81% Rep.
Leche Lbs	Grasa Lbs	Grasa %	Proteína Lbs	Proteína %
1296	141	+0,32	64	+0,08

RASGOS SALUD				IMMUNITY 110
Vida Productiva	4,6	Inmunidad crías	103	
Células Somáticas	2,86	Facilidad de Parto	1,7%	
Índice Fertilidad Hijas	-0,2	Facilidad de Parto Hijas	1,5%	
Durabilidad	0,4	Mortalidad crías toro	4,0%	
Eficiencia Alimentaria	382	Velocidad de Ordeño	7,17	

TIPO				80% Rep.
PTAT	0,81	Patas	-0,19	
Ubres	0,36			

Estatura		Alta	+0,80
Fortaleza		Fuerte	+0,28
Profundidad Corporal		Profunda	+0,45
Estructura Lechera		Cost. Ab.	+1,72
Ángulo Grupa		Isq. Bajos	+0,81
Anchura Grupa		Ancha	+1,57
Patas Vista Lateral		Curvas	+0,51
Patas Vista Posterior		Cerradas	-0,02
Ángulo Podal		Bajo	-0,07
Coloc. de las Patas		Correcta	+0,02
Inserción Anterior		Fuerte	+0,34
Altura Inserción Post.		Alta	+0,78
Anchura Insc. Post.		Ancha	+1,47
Ligamento Suspensor		Débil	-0,16
Profundidad Ubre		Profunda	-0,38
Coloc. Pezones Ant.		Cerrados	+0,68
Coloc. Pezones Post.		Cerrados	+0,54
Longitud de Pezones		Cortos	-0,13

-1 0 1 2

YOSEF

GENOSOURCE YOSEF

H0840M3269893479
Fecha de nac: 15/06/23
aAa
0200H013539

OUTREACH (OUTCOME x CHARL)

GENOSOURCE YOSHI 47552-ET BB-81-2A-USA

X CAPTAIN (CHARL x SABRE)

AARDEMA LIONEL 44209-ET MB-87-3A-USA

X LIONEL (FRAZZLED x MONTROSS)

CO-OP AARDEMA RADN 31457-ET



Milkworth Manfred Yadda MB-86 (Familia de YOSEF)

GTPI 3104 NM\$ 564

Pruebas USA 12/25

PRODUCCIÓN				82% Rep.
Leche Lbs	Grasa Lbs	Grasa %	Proteína Lbs	Proteína %
914	70	+0,12	37	+0,03

RASGOS SALUD				IMMUNITY 103
Vida Productiva	2,7	Inmunidad crías	97	
Células Somáticas	2,84	Facilidad de Parto	1,5%	
Índice Fertilidad Hijas	0,2	Facilidad de Parto Hijas	1,5%	
Durabilidad	-0,4	Mortalidad crías toro	3,9%	
Eficiencia Alimentaria	179	Velocidad de Ordeño	7,16	

TIPO				81% Rep.
PTAT	0,81	Patas	0,46	
Ubres	0,78			

Estatura		Alta	+1,19
Fortaleza		Fuerte	+0,04
Profundidad Corporal		Poco Prof.	-0,14
Estructura Lechera		Cost. Ab.	+0,34
Ángulo Grupa		Isq. Altos	-0,52
Anchura Grupa		Ancha	+2,04
Patas Vista Lateral		Rectas	-0,09
Patas Vista Posterior		Aplomadas	+0,55
Ángulo Podal		Profundo	+0,46
Coloc. de las Patas		Correcta	+0,73
Inserción Anterior		Fuerte	+1,02
Altura Inserción Post.		Alta	+1,22
Anchura Insc. Post.		Ancha	+0,65
Ligamento Suspensor		Fuerte	+0,30
Profundidad Ubre		Recogida	+1,66
Coloc. Pezones Ant.		Abiertos	-0,01
Coloc. Pezones Post.		Abiertos	-0,01
Longitud de Pezones		Cortos	-0,21

-1 0 1 2

LÍDERES POR ÍNDICE

Toros Genómicos



TPI

WATCHMAN	3568
HI-PACE	3566
HI-NOTE	3514
MINESWEEPER	3508
HEAVENLY	3504
HOLOGRAM	3449
PRESTON	3437
POPEYE	3420
HI-FIVE	3416
FARGO	3413

Fuente: Holstein USA

NM\$

WATCHMAN	1173
PRESTON	1106
HEAVENLY	1101
POPEYE	1026
MINESWEEPER	1017
HI-PACE	991
BORN2BEWILD	952
HIKEHOME	951
HOLOGRAM	937
HI-NOTE	913

Fuente: Holstein USA

LPI

HANZO	4011
COOPS	3998
HI-PACE	3981
HEAVENLY	3977
PRESTON	3961
HADLEY	3957
HALVIN	3934
SHIELD	3902
SYRAX	3900
HI-NOTE	3889

Fuente: CDN

PRO\$

HALVIN	3523
HANZO	3476
HI-NOTE	3442
HEAVENLY	3378
HOLOGRAM	3378
SQUARED	3357
PRESTON	3303
FARGO	3297
SYRAX	3290
HI-PACE	3270

Fuente: CDN

LECHE LBS

DRIPPING	1888
SYRAX	1817
POPEYE	1755
HALVIN	1660
MAISEN	1581
PRESTON	1552
LIFESAVER	1524
HOVERBOARD	1515
DRAX	1496
ENJOY-PP	1446

Fuente: Holstein USA

GRASA LBS

WATCHMAN	141
HI-PACE	131
HEAVENLY	129
MINESWEEPER	129
PRESTON	125
BORN2BEWILD	122
POPEYE	122
HI-NOTE	120
HOLOGRAM	110
PERKY MAN	104

Fuente: Holstein USA

PROTEÍNA LBS

PRESTON	74
POPEYE	71
DRIPPING	64
MINESWEEPER	64
WATCHMAN	64
DRAX	61
HI-PACE	61
BORN2BEWILD	60
HI-NOTE	60
SYRAX	59

Fuente: Holstein USA

CEL. SOMÁTICAS

LYRICS	2,59
FARGO	2,65
HI-FIVE	2,70
SYRAX	2,73
HI-LIGHT	2,73
HANZO	2,75
HANIEL-P	2,76
JIPSON	2,76
HIKEHOME	2,77
CAYUGA	2,77

Fuente: Holstein USA

TIPO - PTAT

PARCKET	3,34
ANEESH	3,20
LARIZIO	3,00
HANIEL-P	2,96
HALOS	2,83
HIJACK-P	2,81
PALATIAL	2,75
HUMPY-PP	2,68
LINDT	2,67
BOBBYSOX	2,63

Fuente: Holstein USA

UBRES - UDC

PALATIAL	2,36
PARX	2,26
BOBBYSOX	2,20
ABRAHAM	2,19
HOVERBOARD	2,12
HIJACK-P	2,06
PARCKET	2,03
CURRENCY-PP	2,00
HALOS	1,97
LARIZIO	1,93

Fuente: Holstein USA

PATAS - FLC

LARIZIO	1,84
HANIEL-P	1,82
HALOS	1,76
PARBO	1,57
LOVESTORY	1,51
BENSON	1,50
BIG BANG	1,42
PARCKET	1,40
HIJACK-P	1,32
AUBURN-RED	1,25

Fuente: Holstein USA

EFICIENCIA ALIMENTARIA

PRESTON	392
WATCHMAN	382
POPEYE	366
HEAVENLY	349
MINESWEEPER	348
BORN2BEWILD	337
HI-NOTE	332
HI-PACE	328
BORN2RUN	304
HOLOGRAM	285

Fuente: Holstein USA

ÍNDICE IMMUNITY

FARGO	118
SQUARED	114
CAYUGA	110
DINABEAST	110
HIKEHOME	110
WATCHMAN	110
PARBO	108
SYRAX	108
LARIZIO	108
JIPSON	108

Fuente: CDN

VIDA PRODUCTIVA

SQUARED	5,4
FARGO	4,7
HIKEHOME	4,7
HI-FIVE	4,6
WATCHMAN	4,6
HEAVENLY	4,5
HI-PACE	4,4
HARMONY	4,4
HANZO	4,0
MAISEN	4,0

Fuente: Holstein USA

ÍNDICE FERTILIDAD HIJAS

HOLOGRAM	2,7
HOBNOB	2,4
HARMONY	2,2
HEAVENLY	1,7
HI-HOPES	1,6
FARGO	1,3
SQUARED	1,1
HI-LIGHT	1,1
KOMET	1,0
HI-FIVE	1,0

Fuente: Holstein USA

FACILIDAD DE PARTO

HALVIN	1,0
HARMONY	1,0
SPELL	1,1
KOMET	1,1
HOLOGRAM	1,1
HI-LIGHT	1,2
HI-HOPES	1,2
MAISEN	1,2
SYRAX	1,2
CAYUGA	1,2

Fuente: Holstein USA

ACHIEVE

PEAK ACHIEVE

HOCANM14074931
Fecha de nac: 28/07/21
aAa 423651
0200H012448

WHEELHOUSE (PURSUIT x DUKE)
WINSTAR ASTRID-ET DOM

X LIONEL (FRAZZLED x MONTROSS)
WINSTAR ACHIEVER 4832-ET

X ACHIEVER (YODER x EMBASSY)
NO-FLA STOIC ANNE 40873-ET MB-86-4A-USA



Peak ACHIEVE

ALCOVE

WESTCOAST ALCOVE

EX-90
HOCANM12638218
Fecha de nac: 21/11/16
aAa 432516
0200H011000

DUKE (MONTROSS x SUPERSIRE)
GOLD-N-OAKS MVP ARIA2815-ET MB-88-4A 2*(0/10)

X MVP (MOGUL x PLANET)
MS GOLD-N-OAKS ADORE2500-ET BB-83-4A-USA

X EPIC (SUPER x BAXTER)
GOLD-N-OAKS ARABELL 1765-ET MB-88-3A-USA DOM GMD



Desross Alcove Storti EX-90

TPI 3211 NM\$ 747

Pruebas USA 12/25

PRODUCCIÓN 136 Hijas 37 Rebaños 95% Rep.				
Leche Lbs	Grasa Lbs	Grasa %	Proteína Lbs	Proteína %
1151	82	+0,13	40	+0,01

RASGOS SALUD IMMUNITY 103			
Vida Productiva	3,7	Inmunidad crías	92
Células Somáticas	2,66	Facilidad de Parto	1,6%
Índice Fertilidad Hijas	0,8	Facilidad de Parto Hijas	2,0%
Durabilidad	0,7	Mortalidad crías toro	3,8%
Eficiencia Alimentaria	219	Velocidad de Ordeño	6,75

TIPO 90 Hijas 18 Rebaños 92% Rep.			
PTAT	0,50	Patas	-0,86
Ubres	0,90		

Estatura		Baja	-0,14
Fortaleza		Fuerte	+1,21
Profundidad Corporal		Profunda	+0,36
Estructura Lechera		Cost. Cerr.	-0,61
Ángulo Grupa		Isq. Altos	-0,09
Anchura Grupa		Ancha	+0,96
Patas Vista Lateral		Curvas	+0,02
Patas Vista Posterior		Cerradas	-1,19
Ángulo Podal		Bajo	-0,31
Coloc. de las Patas		Atrás	-0,75
Inserción Anterior		Fuerte	+0,99
Altura Inserción Post.		Alta	+1,48
Anchura Insc. Post.		Ancha	+2,15
Ligamento Suspensor		Débil	-0,92
Profundidad Ubre		Profunda	-0,07
Coloc. Pezones Ant.		Abiertos	-0,61
Coloc. Pezones Post.		Abiertos	-0,45
Longitud de Pezones		Largos	+0,51

TPI 2938 NM\$ 395

Pruebas USA 12/25

PRODUCCIÓN 27879 Hijas 4727 Rebaños 99% Rep.				
Leche Lbs	Grasa Lbs	Grasa %	Proteína Lbs	Proteína %
1434	84	+0,09	48	0,00

RASGOS SALUD IMMUNITY 97			
Vida Productiva	-0,8	Inmunidad crías	101
Células Somáticas	3,15	Facilidad de Parto	1,7%
Índice Fertilidad Hijas	-2,1	Facilidad de Parto Hijas	2,2%
Durabilidad	-3,6	Mortalidad crías toro	4,5%
Eficiencia Alimentaria	207	Velocidad de Ordeño	6,77

TIPO 14770 Hijas 3159 Rebaños 98% Rep.			
PTAT	0,61	Patas	-0,22
Ubres	0,46		

Estatura		Baja	-0,31
Fortaleza		Fuerte	+1,70
Profundidad Corporal		Profunda	+1,45
Estructura Lechera		Cost. Ab.	+0,52
Ángulo Grupa		Isq. Bajos	+1,40
Anchura Grupa		Ancha	+0,24
Patas Vista Lateral		Curvas	+1,67
Patas Vista Posterior		Cerradas	-0,82
Ángulo Podal		Bajo	-0,22
Coloc. de las Patas		Atrás	-0,04
Inserción Anterior		Fuerte	+0,61
Altura Inserción Post.		Alta	+0,92
Anchura Insc. Post.		Ancha	+2,09
Ligamento Suspensor		Débil	-0,30
Profundidad Ubre		Profunda	-1,21
Coloc. Pezones Ant.		Abiertos	-0,11
Coloc. Pezones Post.		Abiertos	-0,51
Longitud de Pezones		Largos	+1,27

BALLGAME

SIEMERS BALLGAME

HO840M3212996888
Fecha de nac: 08/08/20
aAa 432561
0200H012275

FASTBALL (FRAZZLED x FERDINAND)

SIEMERS HUEY PARI 31034-ET MB-85-2A-USA

X HUEY (FRAZZLED x SILVER)

SIEMERS LMDA PARIS 27856-ET EX-91-4A-USA DOM GMD

X DELTA-LAMBDA (DELTA x NUMERO UNO)

SIEMERS DENVER PARIS-ET EX-91-4A-USA DOM GMD



Hijas de BALLGAME, C.B. El Haya Matienzo (Carranza, Vizcaya)

DROPBOX

KINGS-RANSOM DROPBOX

MB-85
HO840M3224437486
Fecha de nac: 27/12/20
aAa 423615
0200H012399

HIGHJUMP (POSITIVE x DELTA)

KINGS-RANSOM CASP DAZE-ET EX-95-2E-USA

X CASPER (HANG-TIME x BOMBERO)

KINGS-RANSOM DELTA DESTINY EX-92-4A-USA DOM

X DELTA (MOGUL x ROBUST)

KINGS-RANSOM DM DEBONAIR-ET EX-94-2E-USA DOM



SABBIONA KESHA, Sabbiona Holsteins, Italia

TPI 3121 NM\$ 543

Pruebas USA 12/25

TPI 2995 NM\$ 218

Pruebas USA 12/25

PRODUCCIÓN 1239 Hijas 295 Rebaños 98% Rep.

Leche Lbs	Grasa Lbs	Grasa %	Proteína Lbs	Proteína %
2005	55	-0,10	55	-0,04

RASGOS SALUD

IMMUNITY 102

Vida Productiva	2,0	Inmunidad crías	105
Células Somáticas	2,88	Facilidad de Parto	1,8%
Índice Fertilidad Hijas	-0,2	Facilidad de Parto Hijas	2,4%
Durabilidad	-2,2	Mortalidad crías toro	3,6%
Eficiencia Alimentaria	186	Velocidad de Ordeño	7,26

TIPO

571 Hijas 168 Rebaños 96% Rep.

PTAT	1,14	Patas	0,67
Ubres	1,10		

Estatura		Alta	+0,76
Fortaleza		Fuerte	+0,80
Profundidad Corporal		Profunda	+0,70
Estructura Lechera		Cost. Ab.	+0,83
Ángulo Grupa		Isq. Bajos	+0,63
Anchura Grupa		Ancha	+0,61
Patas Vista Lateral		Rectas	-1,96
Patas Vista Posterior		Aplomadas	+1,27
Ángulo Podal		Profundo	+1,46
Coloc. de las Patas		Correcta	+0,69
Inserción Anterior		Fuerte	+0,54
Altura Inserción Post.		Alta	+2,30
Anchura Insc. Post.		Ancha	+1,68
Ligamento Suspensor		Fuerte	+0,95
Profundidad Ubre		Recogida	+0,35
Coloc. Pezones Ant.		Cerrados	+0,14
Coloc. Pezones Post.		Cerrados	+0,41
Longitud de Pezones		Largos	+0,11

-1 0 1 2

PRODUCCIÓN 623 Hijas 232 Rebaños 97% Rep.

Leche Lbs	Grasa Lbs	Grasa %	Proteína Lbs	Proteína %
324	28	+0,05	33	+0,08

RASGOS SALUD

IMMUNITY 100

Vida Productiva	0,0	Inmunidad crías	98
Células Somáticas	2,70	Facilidad de Parto	2,1%
Índice Fertilidad Hijas	-0,5	Facilidad de Parto Hijas	1,9%
Durabilidad	-1,8	Mortalidad crías toro	4,1%
Eficiencia Alimentaria	94	Velocidad de Ordeño	6,86

TIPO

263 Hijas 104 Rebaños 96% Rep.

PTAT	2,84	Patas	1,31
Ubres	1,95		

Estatura		Alta	+2,75
Fortaleza		Fuerte	+1,29
Profundidad Corporal		Profunda	+1,43
Estructura Lechera		Cost. Ab.	+1,68
Ángulo Grupa		Isq. Bajos	+0,99
Anchura Grupa		Ancha	+2,29
Patas Vista Lateral		Curvas	+0,42
Patas Vista Posterior		Aplomadas	+1,39
Ángulo Podal		Profundo	+1,72
Coloc. de las Patas		Correcta	+1,92
Inserción Anterior		Fuerte	+2,82
Altura Inserción Post.		Alta	+2,86
Anchura Insc. Post.		Ancha	+2,91
Ligamento Suspensor		Fuerte	+0,94
Profundidad Ubre		Recogida	+2,11
Coloc. Pezones Ant.		Cerrados	+1,24
Coloc. Pezones Post.		Cerrados	+1,16
Longitud de Pezones		Cortos	-0,41

-1 0 1 2

EINSTEIN

SILVERRIDGE V EINSTEIN

· HOCANM12857528
· Fecha de nac: 18/04/18
· aAa 534126
· 0200H011586

TOPNOTCH (JEDI x LOTTOMAX)

SILVERRIDGE V DUKE EMAIL EX-90-3E-CAN 10*(0/51)

X DUKE (MONTROSS x SUPERSIRE)

SILVERRIDGE V SSHOT EARRING EX-90-6A 11*(0/55)

X SUPERSHOT (SUPERSIRE x SUPER)

SILVERRIDGE V MUNITION EARRING EX-90-5E-CAN 7*(0/35)



Progenesis Einstein Wimzy EX-90

· TPI 3209 NM\$ 609

Pruebas USA 12/25

PRODUCCIÓN 6132 Hijas 964 Rebaños 99% Rep.

Leche Lbs	Grasa Lbs	Grasa %	Proteína Lbs	Proteína %
907	79	+0,15	44	+0,05

RASGOS SALUD

IMMUNITY 110

Vida Productiva	3,5	Inmunidad crías	106
Células Somáticas	2,70	Facilidad de Parto	1,5%
Índice Fertilidad Hijas	1,0	Facilidad de Parto Hijas	1,6%
Durabilidad	0,3	Mortalidad crías toro	4,2%
Eficiencia Alimentaria	180	Velocidad de Ordeño	6,86

TIPO

2765 Hijas 591 Rebaños 99% Rep.

PTAT	0,61	Patas	-0,49
Ubres	1,15		

Estatura		Baja	-0,05
Fortaleza		Fuerte	+0,97
Profundidad Corporal		Profunda	+0,53
Estructura Lechera		Cost. Cerr.	-0,14
Ángulo Grupa		Isq. Bajos	+0,16
Anchura Grupa		Ancha	+1,72
Patas Vista Lateral		Rectas	-1,74
Patas Vista Posterior		Cerradas	-0,94
Ángulo Podal		Profundo	+0,03
Coloc. de las Patas		Atrás	-0,28
Inserción Anterior		Fuerte	+0,15
Altura Inserción Post.		Alta	+1,08
Anchura Insc. Post.		Ancha	+2,56
Ligamento Suspensor		Fuerte	+1,93
Profundidad Ubre		Recogida	+0,12
Coloc. Pezones Ant.		Cerrados	+1,06
Coloc. Pezones Post.		Cerrados	+1,61
Longitud de Pezones		Largos	+0,70

-1 0 1 2

EVENT

VELTHUIS EVENT

· HOCANM13553155
· Fecha de nac: 08/02/20
· aAa 243165
· 0200H012145

EINSTEIN (TOPNOTCH x DUKE)

SILVERRIDGE V MARIUS EVIE MB-88-6A-CAN 5*(0/26)

X MARIUS (JEDI x BOMBERO)

SILVERRIDGE V DUKE EMAIL EX-90-3E-CAN 10*(0/51)

X DUKE (MONTROSS x SUPERSIRE)

SILVERRIDGE V SSHOT EARRING EX-90-CAN 11*(0/55)



Silvridge V Duke Email EX-90 (Abuela de EVENT)

· TPI 3265 NM\$ 750

Pruebas USA 12/25

PRODUCCIÓN 454 Hijas 29 Rebaños 97% Rep.

Leche Lbs	Grasa Lbs	Grasa %	Proteína Lbs	Proteína %
1227	83	+0,12	50	+0,04

RASGOS SALUD

IMMUNITY 107

Vida Productiva	3,9	Inmunidad crías	102
Células Somáticas	2,56	Facilidad de Parto	1,3%
Índice Fertilidad Hijas	0,8	Facilidad de Parto Hijas	1,9%
Durabilidad	0,4	Mortalidad crías toro	4,2%
Eficiencia Alimentaria	229	Velocidad de Ordeño	7,05

TIPO

55 Hijas 10 Rebaños 87% Rep.

PTAT	0,44	Patas	-0,37
Ubres	0,67		

Estatura		Baja	-0,17
Fortaleza		Fuerte	+0,40
Profundidad Corporal		Profunda	+0,41
Estructura Lechera		Cost. Ab.	+0,85
Ángulo Grupa		Isq. Altos	-0,06
Anchura Grupa		Ancha	+1,34
Patas Vista Lateral		Rectas	-1,48
Patas Vista Posterior		Cerradas	-0,75
Ángulo Podal		Bajo	-0,17
Coloc. de las Patas		Atrás	-0,22
Inserción Anterior		Débil	-0,33
Altura Inserción Post.		Alta	+0,81
Anchura Insc. Post.		Ancha	+2,35
Ligamento Suspensor		Fuerte	+1,19
Profundidad Ubre		Profunda	-0,78
Coloc. Pezones Ant.		Cerrados	+0,64
Coloc. Pezones Post.		Cerrados	+0,84
Longitud de Pezones		Largos	+0,73

-1 0 1 2

HARMONIOUS

H0840M3228764201

Fecha de nac: 02/08/21

aAa 243615

COOKIECUTTER HARMONIOUS

0200H012530

BOSA (TIMBERLAKE x ACHIEVER)

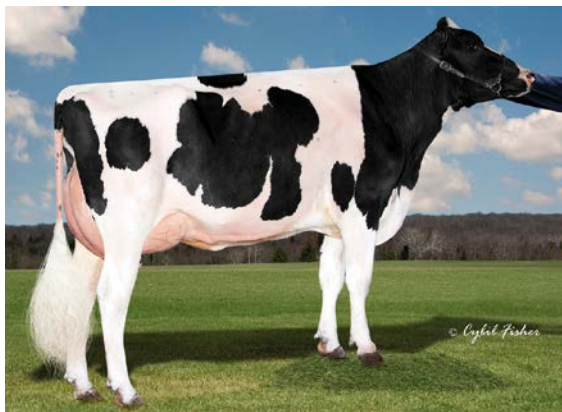
COOKIECUTTER HOAKLYNN-ET

X LEGACY (FRAZZLED x YODER)

COOKIECUTTER HOPELYNN-ET EX-90-2E-USA DOM

X REASON (JEDI x DAY)

COOKIECUTTER RUBI HOMEY-ET EX-91-2E-USA DOM



Cookiecutter Rubi Homey EX-91 (Bisabuela de HARMONIOUS)

HAVENOFEAR

H0840M3217720891

Fecha de nac: 16/04/21

aAa 243615

MR ERNESTANTHONY HAVENOFEAR

0200H012529

DELTA-LAMBDA (DELTA x NUMERO UNO)

S-S-I DOC HAVE NOT 8783-ET EX-94-2E-USA 2*(0/10)

X DOC (KINGBOY x MACK)

FLY-HIGHER JEDI HAVENOT-ET MB-87-5A-CAN

X JEDI (MONTROSS x SUPERSIRE)

COOKIECUTTER MASY HASHES-ET MB-85-2A-USA



Jacobs Havenofear She-Ra MB-87

TPI 3158 NM\$ 606

Pruebas USA 12/25

PRODUCCIÓN		13 Hijas	5 Rebaños	86% Rep.
Leche Lbs	Grasa Lbs	Grasa %	Proteína Lbs	Proteína %
1039	63	+0,07	35	0,00

RASGOS SALUD		IMMUNITY	108
Vida Productiva	3,2	Inmunidad crías	104
Células Somáticas	2,88	Facilidad de Parto	1,6%
Índice Fertilidad Hijas	1,5	Facilidad de Parto Hijas	1,5%
Durabilidad	1,1	Mortalidad crías toro	3,7%
Eficiencia Alimentaria	167	Velocidad de Ordeño	7,02

TIPO		10 Hijas	4 Rebaños	85% Rep.
PTAT	1,45	Patas	-0,49	
Ubres	1,35			

Estatura		Alta	+1,17
Fortaleza		Fuerte	+0,50
Profundidad Corporal		Profunda	+0,63
Estructura Lechera		Cost. Ab.	+1,07
Ángulo Grupa		Isq. Altos	-0,05
Anchura Grupa		Ancha	+1,03
Patas Vista Lateral		Curvas	+0,06
Patas Vista Posterior		Cerradas	-0,60
Ángulo Podal		Profundo	+0,42
Coloc. de las Patas		Atrás	-0,14
Inserción Anterior		Fuerte	+2,28
Altura Inserción Post.		Alta	+1,14
Anchura Insc. Post.		Ancha	+1,39
Ligamento Suspensor		Fuerte	+1,27
Profundidad Ubre		Recogida	+1,79
Coloc. Pezones Ant.		Cerrados	+1,76
Coloc. Pezones Post.		Cerrados	+1,65
Longitud de Pezones		Cortos	-1,23

TPI 2867 NM\$ 119

Pruebas USA 12/25

PRODUCCIÓN		119 Hijas	87 Rebaños	91% Rep.
Leche Lbs	Grasa Lbs	Grasa %	Proteína Lbs	Proteína %
1188	9	-0,15	41	+0,01

RASGOS SALUD		IMMUNITY	90
Vida Productiva	0,9	Inmunidad crías	93
Células Somáticas	3,21	Facilidad de Parto	1,6%
Índice Fertilidad Hijas	-1,5	Facilidad de Parto Hijas	2,1%
Durabilidad	-1,9	Mortalidad crías toro	4,1%
Eficiencia Alimentaria	62	Velocidad de Ordeño	6,78

TIPO		34 Hijas	28 Rebaños	84% Rep.
PTAT	2,99	Patas	1,19	
Ubres	2,33			

Estatura		Alta	+2,26
Fortaleza		Fuerte	+1,59
Profundidad Corporal		Profunda	+2,09
Estructura Lechera		Cost. Ab.	+2,27
Ángulo Grupa		Isq. Bajos	+0,88
Anchura Grupa		Ancha	+1,90
Patas Vista Lateral		Rectas	-0,07
Patas Vista Posterior		Aplomadas	+1,59
Ángulo Podal		Profundo	+2,31
Coloc. de las Patas		Correcta	+1,52
Inserción Anterior		Fuerte	+2,85
Altura Inserción Post.		Alta	+3,44
Anchura Insc. Post.		Ancha	+3,73
Ligamento Suspensor		Fuerte	+1,50
Profundidad Ubre		Recogida	+1,55
Coloc. Pezones Ant.		Cerrados	+1,00
Coloc. Pezones Post.		Cerrados	+1,59
Longitud de Pezones		Cortos	-0,17

LARSON

COOKIECUTTER LARSON

HO840M3212874416
Fecha de nac: 05/11/20
aAa 324165
0200H012340

HIGHJUMP (POSITIVE x DELTA)

QUIET-BROOK-D HELX LADIX-ET

HELIX (SILVER x SUPERSIRE)

QUIET-BROOK-D DELTA LADDE-ET MB-87-4A-USA

DELTA (MOGUL x ROBUST)

QUIET-BROOK-D BABYLAT MB-87-3A-USA



Grimmelmanns Be Hot

TPI 2988 NM\$ 396

Pruebas USA 12/25

PRODUCCIÓN 1039 Hijas 385 Rebaños 96% Rep.

Leche Lbs	Grasa Lbs	Grasa %	Proteína Lbs	Proteína %
1048	64	+0,08	36	+0,01

RASGOS SALUD

IMMUNITY 97

Vida Productiva	0,1	Inmunidad crías	95
Células Somáticas	2,87	Facilidad de Parto	1,4%
Índice Fertilidad Hijas	-0,9	Facilidad de Parto Hijas	1,8%
Durabilidad	-4,0	Mortalidad crías toro	3,2%
Eficiencia Alimentaria	169	Velocidad de Ordeño	7,04

TIPO

419 Hijas 198 Rebaños 94% Rep.

PTAT	1,50	Patas	0,28
Ubres	1,02		

Estatura		Alta	+1,51
Fortaleza		Fuerte	+0,70
Profundidad Corporal		Profunda	+1,18
Estructura Lechera		Cost. Ab.	+1,97
Ángulo Grupa		Isq. Bajos	+0,04
Anchura Grupa		Ancha	+0,97
Patas Vista Lateral		Curvas	+0,26
Patas Vista Posterior		Aplomadas	+0,34
Ángulo Podal		Profundo	+1,41
Coloc. de las Patas		Correcta	+0,59
Inserción Anterior		Fuerte	+1,04
Altura Inserción Post.		Alta	+1,83
Anchura Insc. Post.		Ancha	+2,10
Ligamento Suspensor		Fuerte	+1,16
Profundidad Ubre		Recogida	+0,64
Coloc. Pezones Ant.		Cerrados	+0,20
Coloc. Pezones Post.		Cerrados	+0,50
Longitud de Pezones		Largos	+1,08

-1 0 1 2

MAGIC

HENDEL-VATLAND MAGIC

HO840M3218804006
Fecha de nac: 13/06/20
aAa 243165
0200H012278

EINSTEIN (TOPNOTCH x DUKE)

MS HENDEL ROLN MYRA 5077-ET BB-83-2A-USA

ROLAN (MODESTY x BOMBERO)

FOUR-CAL AM MISSY 4666-ET MB-87-4A-USA

AMULET (JOSUPER x MOGUL)

VIEW-HOME KBOY ROCKSTAR MB-88-4A-USA



View-Home Mrdian Iowa MB-87 (Línea materna de MAGIC)

TPI 3168 NM\$ 588

Pruebas USA 12/25

PRODUCCIÓN 222 Hijas 27 Rebaños 95% Rep.

Leche Lbs	Grasa Lbs	Grasa %	Proteína Lbs	Proteína %
888	61	+0,09	42	+0,05

RASGOS SALUD

IMMUNITY 107

Vida Productiva	3,1	Inmunidad crías	104
Células Somáticas	2,73	Facilidad de Parto	1,6%
Índice Fertilidad Hijas	0,7	Facilidad de Parto Hijas	1,5%
Durabilidad	0,0	Mortalidad crías toro	4,1%
Eficiencia Alimentaria	174	Velocidad de Ordeño	6,90

TIPO

44 Hijas 10 Rebaños 88% Rep.

PTAT	0,81	Patas	0,49
Ubres	1,42		

Estatura		Baja	-0,11
Fortaleza		Fuerte	+0,56
Profundidad Corporal		Profunda	+0,28
Estructura Lechera		Cost. Cerr.	-0,25
Ángulo Grupa		Isq. Bajos	+0,82
Anchura Grupa		Ancha	+1,05
Patas Vista Lateral		Rectas	-1,47
Patas Vista Posterior		Cerradas	-0,03
Ángulo Podal		Profundo	+0,82
Coloc. de las Patas		Correcta	+0,59
Inserción Anterior		Fuerte	+0,92
Altura Inserción Post.		Alta	+1,58
Anchura Insc. Post.		Ancha	+2,37
Ligamento Suspensor		Fuerte	+1,28
Profundidad Ubre		Recogida	+0,25
Coloc. Pezones Ant.		Cerrados	+1,57
Coloc. Pezones Post.		Cerrados	+1,88
Longitud de Pezones		Largos	+0,31

-1 0 1 2

MONTEVERDI

HOCANM13712919
Fecha de nac: 08/06/20
aAa 243615
0200H012123

PROGENESIS MONTEVERDI

HAZZLE (MARIUS x TOPSHOT)
PROGENESIS POSITIV MILESTONE

X POSITIVE (DUKE x RUBICON)
PROGENESIS MAGNUS MIDLAND

X MAGNUS (TUFFENUFF x MOGUL)
PEAK BOMBERO MAXIMA-ET MB-87-6A-USA DOM



Westcoast Mntvrdr Abyss MB-85

NASHVILLE

HO840M3150919059
Fecha de nac: 21/05/20
aAa 243156
0200H012191

JIMTOWN NASHVILLE

TROPIC (HOTLINE x RUBICON)
JIMTOWN KD NARCISA-ET MB-88-2A-USA

X DOC (KINGBOY x MACK)
JIMTOWN DOORMAN NYX EX-93-5A-USA

X DOORMAN (BOOKEM x SHOTTLE)
JIMTOWN ATWOOD NITZANA MB-87-3A-USA



Peñagemil Jr Elia Nashville, Ganadería Peñagemil SC (Soba, Cantabria)

TPI 3190 NM\$ 810

Pruebas USA 12/25

PRODUCCIÓN				
1961 Hijas	529 Rebaños	99% Rep.		
Leche Lbs	Grasa Lbs	Grasa %	Proteína Lbs	Proteína %
1230	85	+0,12	51	+0,04

RASGOS SALUD			
IMMUNITY			99
Vida Productiva	3,1	Inmunidad crías	90
Células Somáticas	2,84	Facilidad de Parto	1,0%
Índice Fertilidad Hijas	-0,1	Facilidad de Parto Hijas	1,0%
Durabilidad	1,0	Mortalidad crías toro	3,2%
Eficiencia Alimentaria	256	Velocidad de Ordeño	7,29

TIPO			
1206 Hijas	406 Rebaños	98% Rep.	
PTAT	0,11	Patas	-1,01
Ubres	0,39		

Estatura		Alta	+0,75
Fortaleza		Débil	-0,59
Profundidad Corporal		Poco Prof.	-0,43
Estructura Lechera		Cost. Ab.	+0,71
Ángulo Grupa		Isq. Bajos	+3,67
Anchura Grupa		Ancha	+0,54
Patas Vista Lateral		Rectas	-3,22
Patas Vista Posterior		Cerradas	-0,61
Ángulo Podal		Profundo	+0,42
Coloc. de las Patas		Atrás	-0,68
Inserción Anterior		Fuerte	+1,40
Altura Inserción Post.		Alta	+0,58
Anchura Insc. Post.		Ancha	+0,90
Ligamento Suspensor		Débil	-0,95
Profundidad Ubre		Recogida	+0,78
Coloc. Pezones Ant.		Abiertos	-0,01
Coloc. Pezones Post.		Abiertos	-0,90
Longitud de Pezones		Cortos	-1,42

TPI 2809 NM\$ 63

Pruebas USA 12/25

PRODUCCIÓN				
1273 Hijas	592 Rebaños	96% Rep.		
Leche Lbs	Grasa Lbs	Grasa %	Proteína Lbs	Proteína %
810	30	-0,01	24	-0,01

RASGOS SALUD			
IMMUNITY			95
Vida Productiva	-1,1	Inmunidad crías	99
Células Somáticas	3,00	Facilidad de Parto	1,2%
Índice Fertilidad Hijas	-2,3	Facilidad de Parto Hijas	1,6%
Durabilidad	-4,1	Mortalidad crías toro	4,8%
Eficiencia Alimentaria	67	Velocidad de Ordeño	6,99

TIPO			
721 Hijas	376 Rebaños	96% Rep.	
PTAT	2,60	Patas	2,12
Ubres	1,74		

Estatura		Alta	+2,15
Fortaleza		Fuerte	+1,09
Profundidad Corporal		Profunda	+1,66
Estructura Lechera		Cost. Ab.	+2,43
Ángulo Grupa		Isq. Altos	-1,40
Anchura Grupa		Ancha	+2,27
Patas Vista Lateral		Rectas	-0,39
Patas Vista Posterior		Aplomadas	+2,97
Ángulo Podal		Profundo	+2,64
Coloc. de las Patas		Correcta	+2,24
Inserción Anterior		Fuerte	+1,94
Altura Inserción Post.		Alta	+1,84
Anchura Insc. Post.		Ancha	+3,94
Ligamento Suspensor		Fuerte	+2,55
Profundidad Ubre		Recogida	+0,86
Coloc. Pezones Ant.		Cerrados	+2,61
Coloc. Pezones Post.		Cerrados	+3,03
Longitud de Pezones		Cortos	-1,15

PATTERN

PROGENESIS PATTERN

HOCANM13996599
Fecha de nac: 11/02/21
aAa 243615
0200H012321

ZAZZLE (MARIUS x TOPSHOT)

PROGENESIS CHALLENGER PORKY MB-87-3A-CAN

X CHALLENGER (SUPERHERO x SILVER)

PROGENESIS IMAX PERFECTION MB-85-3A-CAN 3*(0/15)

X IMAX (SPRING x MOGUL)

SYNERGY RUBICON PERFECT-ET BB-84-2A-USA 10*(0/52)



Pellerat Pattern 5955 MB-85

PERKY

PROGENESIS PERKY

HOCANM14226928
Fecha de nac: 14/12/21
aAa 423651
0200H012546

GAMEDAY (BIG AL x BLOWTORCH)

PROGENESIS ZAZZLE PENGUIN

X ZAZZLE (MARIUS x TOPSHOT)

PROGENESIS YODA PALOMA EX-92-2E-CAN 3*(0/17)

X YODA (JEDI x YODER)

PROGENESIS FORTUNE PALAU MB-87-3A-CAN 4*(0/20)



Progenesis Yoda Paloma EX-92 (Abuela de PERKY)

TPI 3125 NM\$ 633

Pruebas USA 12/25

PRODUCCIÓN		288 Hijas	90 Rebaños	94% Rep.
Leche Lbs	Grasa Lbs	Grasa %	Proteína Lbs	Proteína %
924	64	+0,09	42	+0,04

RASGOS SALUD		IMMUNITY	104
Vida Productiva	2,3	Inmunidad crías	95
Células Somáticas	2,91	Facilidad de Parto	1,3%
Índice Fertilidad Hijas	0,3	Facilidad de Parto Hijas	1,3%
Durabilidad	1,4	Mortalidad crías toro	3,6%
Eficiencia Alimentaria	199	Velocidad de Ordeño	7,32

TIPO		85 Hijas	38 Rebaños	86% Rep.
PTAT	0,86	Patas	0,04	
Ubres	0,90			

Estatura		Alta	+1,19
Fortaleza		Débil	-0,23
Profundidad Corporal		Poco Prof.	-0,53
Estructura Lechera		Cost. Cerr.	-0,22
Ángulo Grupa		Isq. Bajos	+0,91
Anchura Grupa		Ancha	+1,03
Patas Vista Lateral		Rectas	-0,34
Patas Vista Posterior		Aplomadas	+0,05
Ángulo Podal		Profundo	+0,82
Coloc. de las Patas		Correcta	+0,32
Inserción Anterior		Fuerte	+1,88
Altura Inserción Post.		Alta	+1,02
Anchura Insc. Post.		Ancha	+0,26
Ligamento Suspensor		Fuerte	+0,19
Profundidad Ubre		Recogida	+2,21
Coloc. Pezones Ant.		Abiertos	-0,24
Coloc. Pezones Post.		Cerrados	+0,05
Longitud de Pezones		Largos	+0,40

TPI 3292 NM\$ 787

Pruebas USA 12/25

PRODUCCIÓN		28 Hijas	11 Rebaños	89% Rep.
Leche Lbs	Grasa Lbs	Grasa %	Proteína Lbs	Proteína %
409	92	+0,28	35	+0,08

RASGOS SALUD		IMMUNITY	114
Vida Productiva	3,9	Inmunidad crías	109
Células Somáticas	2,69	Facilidad de Parto	1,6%
Índice Fertilidad Hijas	0,2	Facilidad de Parto Hijas	2,0%
Durabilidad	1,2	Mortalidad crías toro	3,8%
Eficiencia Alimentaria	231	Velocidad de Ordeño	6,90

TIPO		19 Hijas	7 Rebaños	86% Rep.
PTAT	1,34	Patas	0,22	
Ubres	1,16			

Estatura		Alta	+1,00
Fortaleza		Fuerte	+0,07
Profundidad Corporal		Profunda	+0,11
Estructura Lechera		Cost. Ab.	+0,67
Ángulo Grupa		Isq. Bajos	+0,64
Anchura Grupa		Ancha	+1,33
Patas Vista Lateral		Curvas	+0,04
Patas Vista Posterior		Aplomadas	+0,15
Ángulo Podal		Profundo	+0,77
Coloc. de las Patas		Correcta	+0,46
Inserción Anterior		Fuerte	+1,78
Altura Inserción Post.		Alta	+1,47
Anchura Insc. Post.		Ancha	+1,22
Ligamento Suspensor		Fuerte	+0,32
Profundidad Ubre		Recogida	+1,53
Coloc. Pezones Ant.		Cerrados	+0,53
Coloc. Pezones Post.		Cerrados	+0,24
Longitud de Pezones		Cortos	-0,33

PORSCHE

SIEMERS PORSCHE

MB-88
HO840M3208357241
Fecha de nac: 06/12/19
aAa 423156
0200H012045

DANTE (MCCUTCHEN x ROBUST)

SIEMERS GRT PARINI 28262-ET EX-91-4A-USA DOM GMD

X GRANITE (MONTEREY x SUPERSIRE)

SIEMERS DENVER PARINI-ET MB-85-2A-USA DOM GMD

X DENVER (MOGUL x ROBUST)

QUALITY TANGO PARIS MB-86-2A-USA



Hijas de PORSCHE en Italia

POWERSTAR

PEAK POWERSTAR

HO840M3224956499
Fecha de nac: 15/05/21
aAa 432561
0200H012489

WHEELHOUSE (PURSUIT x DUKE)

COOKIECUTTER A HOMILY-ET EX-90-5YR-CAN 1*(0/5)

X BIG AL (FRAZZLED x DELTA)

COOKIECUTTER HOPELYNN-ET EX-90-2E-USA DOM

X REASON (JEDI x DAY)

COOKIECUTTER RUBI HOMEY-ET EX-91-2E-USA DOM



Cookiecutter A Homily EX-90 (Madre de POWERSTAR)

TPI 3086 NM\$ 512

Pruebas USA 12/25

PRODUCCIÓN 6023 Hijas 829 Rebaños 99% Rep.

Leche Lbs	Grasa Lbs	Grasa %	Proteína Lbs	Proteína %
1186	54	+0,02	39	0,00

RASGOS SALUD

IMMUNITY 108

Vida Productiva	3,9	Inmunidad crías	106
Células Somáticas	2,92	Facilidad de Parto	1,8%
Índice Fertilidad Hijas	0,7	Facilidad de Parto Hijas	1,9%
Durabilidad	0,3	Mortalidad crías toro	4,0%
Eficiencia Alimentaria	139	Velocidad de Ordeño	6,81

TIPO

3203 Hijas 552 Rebaños 98% Rep.

PTAT	1,12	Patas	0,08
Ubres	0,97		

Estatura		Alta	+0,47
Fortaleza		Fuerte	+0,93
Profundidad Corporal		Profunda	+0,56
Estructura Lechera		Cost. Ab.	+0,22
Ángulo Grupa		Isq. Bajos	+1,08
Anchura Grupa		Ancha	+1,17
Patas Vista Lateral		Curvas	+1,92
Patas Vista Posterior		Aplomadas	+0,04
Ángulo Podal		Profundo	+0,09
Coloc. de las Patas		Correcta	+0,31
Inserción Anterior		Fuerte	+1,18
Altura Inserción Post.		Alta	+0,82
Anchura Insc. Post.		Ancha	+1,58
Ligamento Suspensor		Fuerte	+0,56
Profundidad Ubre		Recogida	+1,13
Coloc. Pezones Ant.		Cerrados	+0,56
Coloc. Pezones Post.		Cerrados	+0,32
Longitud de Pezones		Cortos	-1,03

-1 0 1 2

TPI 3275 NM\$ 834

Pruebas USA 12/25

PRODUCCIÓN 240 Hijas 55 Rebaños 96% Rep.

Leche Lbs	Grasa Lbs	Grasa %	Proteína Lbs	Proteína %
901	79	+0,15	49	+0,07

RASGOS SALUD

IMMUNITY 109

Vida Productiva	4,3	Inmunidad crías	102
Células Somáticas	2,75	Facilidad de Parto	1,6%
Índice Fertilidad Hijas	1,1	Facilidad de Parto Hijas	1,7%
Durabilidad	1,4	Mortalidad crías toro	4,3%
Eficiencia Alimentaria	243	Velocidad de Ordeño	6,77

TIPO

176 Hijas 25 Rebaños 96% Rep.

PTAT	0,71	Patas	-0,03
Ubres	0,28		

Estatura		Alta	+0,69
Fortaleza		Fuerte	+0,92
Profundidad Corporal		Profunda	+0,85
Estructura Lechera		Cost. Ab.	+0,96
Ángulo Grupa		Isq. Bajos	+0,09
Anchura Grupa		Ancha	+0,92
Patas Vista Lateral		Curvas	+0,33
Patas Vista Posterior		Aplomadas	+0,14
Ángulo Podal		Profundo	+0,30
Coloc. de las Patas		Correcta	+0,11
Inserción Anterior		Fuerte	+0,80
Altura Inserción Post.		Alta	+0,27
Anchura Insc. Post.		Ancha	+1,55
Ligamento Suspensor		Débil	-0,88
Profundidad Ubre		Profunda	-0,07
Coloc. Pezones Ant.		Cerrados	+0,29
Coloc. Pezones Post.		Abiertos	-0,26
Longitud de Pezones		Cortos	-0,45

-1 0 1 2

PREMIERE

PROGENESIS PREMIERE

HOCANM13638265
Fecha de nac: 22/01/20
aAa 435216
0200H012034

EINSTEIN (TOPNOTCH x DUKE)

PEAK MARIUS PACIFICA

MARIUS (JEDI x BOMBERO)

MISTY-MOOR PARSON-ET MB-85-4A-USA

MODESTY (PETY x SUPERSIRE)

MISTY-MOOR DELTA PAILOU MB-88-5A-USA



Misty-Moor Delta Pailou MB-88 (Bisabuela de PREMIERE)

TPI 3030 NM\$ 450

Pruebas USA 12/25

PRODUCCIÓN 133 Hijas 24 Rebaños 89% Rep.

Leche Lbs	Grasa Lbs	Grasa %	Proteína Lbs	Proteína %
931	36	-0,01	37	+0,02

RASGOS SALUD

IMMUNITY 103

Vida Productiva	2,8	Inmunidad crías	103
Células Somáticas	2,76	Facilidad de Parto	1,4%
Índice Fertilidad Hijas	0,3	Facilidad de Parto Hijas	1,5%
Durabilidad	-1,1	Mortalidad crías toro	3,6%
Eficiencia Alimentaria	134	Velocidad de Ordeño	6,92

TIPO

53 Hijas 13 Rebaños 85% Rep.

PTAT	1,03	Patas	0,33
Ubres	1,74		

Estatura		Alta	+0,24
Fortaleza		Débil	-0,08
Profundidad Corporal		Poco Prof.	-0,03
Estructura Lechera		Cost. Ab.	+0,50
Ángulo Grupa		Isq. Altos	-1,20
Anchura Grupa		Ancha	+1,07
Patas Vista Lateral		Rectas	-0,61
Patas Vista Posterior		Cerradas	-0,20
Ángulo Podal		Profundo	+0,36
Coloc. de las Patas		Correcta	+0,53
Inserción Anterior		Fuerte	+1,31
Altura Inserción Post.		Alta	+1,82
Anchura Insc. Post.		Ancha	+2,22
Ligamento Suspensor		Fuerte	+1,75
Profundidad Ubre		Recogida	+1,42
Coloc. Pezones Ant.		Cerrados	+1,35
Coloc. Pezones Post.		Cerrados	+1,32
Longitud de Pezones		Largos	+0,37

-1 0 1 2

ROZTAC

SIEMERS ROZTAC

H0840M3212996903
Fecha de nac: 12/08/20
aAa 423156
0200H012276

ZASBERILLA (CASPER x DUKE)

SIEMERS LMMA PARIS 27856-ET EX-91-4A-USA DOM GMD

DELTA-LAMBDA (DELTA x NUMERO UNO)

SIEMERS DENVER PARIS-ET EX-91-4A-USA DOM GMD

DENVER (MOGUL x ROBUST)

QUALITY TANGO PARIS MB-86-2A-USA



Hijas de ROZTAC

TPI 3070 NM\$ 406

Pruebas USA 12/25

PRODUCCIÓN 1046 Hijas 248 Rebaños 97% Rep.

Leche Lbs	Grasa Lbs	Grasa %	Proteína Lbs	Proteína %
1155	53	+0,02	52	+0,05

RASGOS SALUD

IMMUNITY 97

Vida Productiva	0,0	Inmunidad crías	97
Células Somáticas	2,95	Facilidad de Parto	1,6%
Índice Fertilidad Hijas	-1,2	Facilidad de Parto Hijas	1,6%
Durabilidad	-3,0	Mortalidad crías toro	3,8%
Eficiencia Alimentaria	181	Velocidad de Ordeño	7,01

TIPO

513 Hijas 143 Rebaños 96% Rep.

PTAT	1,80	Patas	0,05
Ubres	2,00		

Estatura		Alta	+0,85
Fortaleza		Fuerte	+0,76
Profundidad Corporal		Profunda	+0,74
Estructura Lechera		Cost. Ab.	+1,21
Ángulo Grupa		Isq. Altos	-0,01
Anchura Grupa		Ancha	+2,06
Patas Vista Lateral		Rectas	-1,47
Patas Vista Posterior		Cerradas	-0,02
Ángulo Podal		Profundo	+1,50
Coloc. de las Patas		Correcta	+0,27
Inserción Anterior		Fuerte	+2,26
Altura Inserción Post.		Alta	+2,73
Anchura Insc. Post.		Ancha	+3,15
Ligamento Suspensor		Fuerte	+1,10
Profundidad Ubre		Recogida	+0,77
Coloc. Pezones Ant.		Cerrados	+1,23
Coloc. Pezones Post.		Cerrados	+1,50
Longitud de Pezones		Cortos	-0,47

-1 0 1 2

SUGARHIGH

FLY-HIGHER SUGARHIGH

MB-86

HO840M3208400815

Fecha de nac: 15/02/20

aAa 432561

0200H012090

EINSTEIN (TOPNOTCH x DUKE)

KELLOGG-BAY JUICY SUGAR

X JUICY (MAGNUS x TANGO)

KELLOGG-BAY DELTA SUGAR BB-83-3A-USA DOM

X DELTA (MOGUL x ROBUST)

KELLOGG-BAY SUPERSIRE SEXY MB-88-4A-USA

TONKA

OCD TONKA

MB-86

HO840M3209343955

Fecha de nac: 14/11/19

aAa 423615

0200H012049

PYRAMID (GUARANTEE x RUBICON)

OCD PINNACLE TAYA 44974-ET BB-80-2A-USA

X PINNACLE (MODESTY x MONTROSS)

OCD JEDI TAYA 37904-ET MB-86-4A-USA 1*(0/6)

X JEDI (MONTROSS x SUPERSIRE)

OCD KINGBOY 3103-ET EX-90-3A-USA



Hijas de SUGARHIGH en Italia



OCD Jedi Taya 37904 MB-86 (Abuela de TONKA)

TPI 3230 NM\$ 676

Pruebas USA 12/25

PRODUCCIÓN 1076 Hijas 220 Rebaños 97% Rep.

Leche Lbs	Grasa Lbs	Grasa %	Proteína Lbs	Proteína %
1649	62	-0,02	55	0,00

RASGOS SALUD

IMMUNITY 110

Vida Productiva	2,6	Inmunidad crías	108
Células Somáticas	2,82	Facilidad de Parto	1,7%
Índice Fertilidad Hijas	0,3	Facilidad de Parto Hijas	1,7%
Durabilidad	0,6	Mortalidad crías toro	4,1%
Eficiencia Alimentaria	214	Velocidad de Ordeño	7,19

TIPO

412 Hijas 121 Rebaños 94% Rep.

PTAT	1,39	Patas	-0,10
Ubres	1,54		

Estatura		Alta	+0,46
Fortaleza		Fuerte	+0,44
Profundidad Corporal		Profunda	+0,83
Estructura Lechera		Cost. Ab.	+1,97
Ángulo Grupa		Isq. Bajos	+1,00
Anchura Grupa		Ancha	+2,35
Patas Vista Lateral		Curvas	+1,37
Patas Vista Posterior		Cerradas	-0,52
Ángulo Podal		Bajo	-0,79
Coloc. de las Patas		Correcta	+0,27
Inserción Anterior		Fuerte	+0,70
Altura Inserción Post.		Alta	+2,64
Anchura Insc. Post.		Ancha	+3,10
Ligamento Suspensor		Fuerte	+0,87
Profundidad Ubre		Profunda	-0,04
Coloc. Pezones Ant.		Cerrados	+0,71
Coloc. Pezones Post.		Cerrados	+0,40
Longitud de Pezones		Largos	+0,03

-1 0 1 2

TPI 3099 NM\$ 677

Pruebas USA 12/25

PRODUCCIÓN 2164 Hijas 134 Rebaños 99% Rep.

Leche Lbs	Grasa Lbs	Grasa %	Proteína Lbs	Proteína %
1266	61	+0,03	41	0,00

RASGOS SALUD

IMMUNITY 103

Vida Productiva	4,2	Inmunidad crías	99
Células Somáticas	2,71	Facilidad de Parto	1,0%
Índice Fertilidad Hijas	0,8	Facilidad de Parto Hijas	1,4%
Durabilidad	0,3	Mortalidad crías toro	2,9%
Eficiencia Alimentaria	186	Velocidad de Ordeño	7,19

TIPO

225 Hijas 53 Rebaños 93% Rep.

PTAT	0,25	Patas	-0,68
Ubres	0,47		

Estatura		Alta	+0,58
Fortaleza		Débil	-0,45
Profundidad Corporal		Poco Prof.	-0,43
Estructura Lechera		Cost. Ab.	+0,12
Ángulo Grupa		Isq. Bajos	+0,94
Anchura Grupa		Estrecha	-0,18
Patas Vista Lateral		Rectas	-0,57
Patas Vista Posterior		Cerradas	-1,12
Ángulo Podal		Profundo	+0,66
Coloc. de las Patas		Atrás	-0,40
Inserción Anterior		Fuerte	+1,08
Altura Inserción Post.		Alta	+0,30
Anchura Insc. Post.		Ancha	+0,24
Ligamento Suspensor		Fuerte	+0,08
Profundidad Ubre		Recogida	+1,44
Coloc. Pezones Ant.		Cerrados	+0,03
Coloc. Pezones Post.		Abiertos	-0,03
Longitud de Pezones		Cortos	-1,09

-1 0 1 2

SOLO HAY UN ÍNDICE DE SALUD QUE IMPORTA

Immunity+® te ofrece lo que estabas buscando: una solución genética para la salud del rebaño

LO QUE DEBES SABER SOBRE OTROS ÍNDICES

- Medición de una sola enfermedad
- Se basa en rasgos individuales de baja heredabilidad
- No tiene impacto directo en el calostro
- No influyen en la respuesta del ternero a las vacunas
- No miden la inmunidad animal

NUESTROS MEJORES TOROS POR Immunity+®

FARGO	118
SQUARED	114
PERKY	114
CAYUGA	110
DINABEAST	110
HIKEHOME	110
WATCHMAN	110
EINSTEIN	110
SUGARHIGH	110
POWERSTAR	109
PARBO	108
SYRAX	108
LARIZIO	108
JIPSON	108
HARMONIOUS	108
PORSCHE	108

Fuente: CDN, Datos Diciembre 2025

 **Immunity+**
TE OFRECE

- Un sólido índice de salud con datos de CDCB, Lactanet, datos de Semex y la respuesta del toro a bacterias y virus
- Las vacas IM+ tienen un 30% menos de enfermedades que sus compañeras de rebaño
- Solución genética permanente de alta fiabilidad
- Acumula como leche, grasa y otros rasgos con cada generación



Genética para la Vida®

ÍNDICE DE EFICIENCIA METANO



El logo identifica a los toros en catálogo con índice > 103 en Eficiencia Metano

- 70-80% de fiabilidad
- Independiente de otros rasgos
- Mejora genética acumulativa y permanente

Eficiencia Metano está disponible en todas las hembras Holstein testadas con Elevate®

El índice se refiere al metano entérico (de la boca) y no afecta la cantidad de metano producido a partir del estiércol destinado a biogás.

El índice de **EFICIENCIA METANO** es un nuevo rasgo genómico capaz de predecir la reducción de emisiones de metano para la producción de leche, grasa y proteína a la par.

Gracias a este índice, los ganaderos pueden optar por reducir el metano sin consecuencias negativas en otros caracteres importantes económicamente.



en exclusiva con


NUESTROS MEJORES TOROS POR EFICIENCIA METANO	CH ₄
HEAVENLY	112
HI-HOPES	110
LYRICS	109
ABRAHAM	109
LIFESAVER	109
EVENT	108
SYRAX	108
AUBURN-RED	108
DINABEAST	108
PERKY	108
HOBNOB	108
JIPSON	107
FARGO	107
HADLEY	107
PARBO	107
DRAX	106
HANZO	106

Pruebas Diciembre 2025



ALCARAZ

MYSTIQUE ALCARAZ

· HOCANM121691616
· Fecha de nac: 23/05/24
· aAa 234165
· 0200H013515

ANAHITA (ALCOVE x DELTA-LAMBDA)

MYSTIQUE ALLIGATOR ALCATRAZ MB-86-2A-CAN

X ALLIGATOR (KINGBOY x MCCUTCHEN)

MYSTIQUE FUEL ARMADA EX-90-5A-CAN 1*(0/6)

X FUEL (DUKE x KINGBOY)

MYSTIQUE DENIM ARMONIE EX-90-8A-CAN 1*(8/0)



Mystique ALCARAZ

· GPA LPI 3586 PRO\$ 1629

Pruebas CANADÁ 12/25

PRODUCCIÓN

82% Rep.

Leche Kg	Grasa Kg	Grasa %	Proteína Kg	Proteína %
1563	53	-0,09	48	-0,05

RASGOS SALUD

IMMUNITY 93

Vida en el rebaño	102	Inmunidad crías	98
Células Somáticas	99	Facilidad de Parto	97
Fertilidad Hijas	102	Facilidad de Parto Hijas	95
Fertilidad		Velocidad de Ordeño	101
Eficiencia Alimentaria	101	Temperamento	97

TIPO

80% Rep.

Tipo	15	Fortaleza Lech. y Capacidad	10
Sistema Mamario	12	Grupa	6
Patas	10		

Profundidad Ubre		Recogida	3R
Textura Ubre		Suave	9
Ligamento Susp. Medio		Fuerte	11
Inserción Anterior		Fuerte	6
Colocación Pezones Ant.		Cerrados	2C
Altura Inserción Posterior		Alta	12
Anchura Inserción Post.		Ancha	11
Colocación Pezones Post.		Cerrados	5C
Longitud de Pezones		Largos	2L
Ángulo Podal		Alto	9
Profundidad de Talón		Alto	10
Calidad de Hueso		Plano	5
Patas Vista Lateral		Curvas	1C
Patas Vista Posterior		Aplomadas	5
Estatura		Alta	6A
Anchura de Pecho		Ancha	3
Profundidad Corporal		Profunda	7
Estructura Lechera		Cost. Abierta	10
Fortaleza de Lomo		Fuerte	4
Ángulo de Grupa		Bajo	3B
Anchura de Grupa		Ancha	6

-5 0 5 10

ALLGAUD

HAH ALLGAUD

· HODEUM124490406
· Fecha de nac: 27/04/21
· aAa 423615
· 0200H007972

ALLIGATOR (KINGBOY x MCCUTCHEN)

HAH IWANKA EX-90-5A-DEU

X GYMNAST (DOORSOPEN x JABIR)

WHO INKI MB-87-4A-DEU

X 1STCLASS (NUMERO UNO x DORCY)

INDIANA MB-89-4A-DEU



Hijas de ALLGAUD

· GPA LPI 3254 PRO\$ 1308

Pruebas CANADÁ 12/25

PRODUCCIÓN

93% Rep.

Leche Kg	Grasa Kg	Grasa %	Proteína Kg	Proteína %
1826	30	-0,33	42	-0,16

RASGOS SALUD

IMMUNITY 95

Vida en el rebaño	101	Inmunidad crías	99
Células Somáticas	103	Facilidad de Parto	98
Fertilidad Hijas	96	Facilidad de Parto Hijas	101
Fertilidad	60%	Velocidad de Ordeño	95
Eficiencia Alimentaria	97	Temperamento	97

TIPO

29 Hijas 22 Rebaños 90% Rep.

Tipo	10	Fortaleza Lech. y Capacidad	4
Sistema Mamario	9	Grupa	1
Patas	7		

Profundidad Ubre		Profunda	1P
Textura Ubre		Suave	9
Ligamento Susp. Medio		Fuerte	13
Inserción Anterior			0
Colocación Pezones Ant.		Cerrados	1C
Altura Inserción Posterior		Alta	5
Anchura Inserción Post.		Ancha	12
Colocación Pezones Post.		Cerrados	5C
Longitud de Pezones		Largos	7L
Ángulo Podal		Alto	7
Profundidad de Talón		Alto	4
Calidad de Hueso		Plano	5
Patas Vista Lateral		Curvas	5C
Patas Vista Posterior		Aplomadas	7
Estatura		Alta	2A
Anchura de Pecho		Estrecha	-3
Profundidad Corporal		Poco profunda	-1
Estructura Lechera		Cost. Abierta	7
Fortaleza de Lomo			0
Ángulo de Grupa		Alto	1A
Anchura de Grupa		Ancha	8

-5 0 5 10



ANAHITA

PROGENESIS ANAHITA

· HOCANM14259316
· Fecha de nac: 13/06/22
· aAa 324156
· 0200H012726

ALCOVE (DUKE x MVP)

MYSTIQUE LAMBDA ANIS EX-93-CAN 7*(0/38)

X DELTA-LAMBDA (DELTA x NUMERO UNO)

MYSTIQUE EXTREME ABRICOT EX-94-5E-CAN 10*(13/37)

X EXTREME (SUPERSIRE x SNOWMAN)

MYSTIQUE MCCUTCHEN APRIL EX-93-2E-USA 3*(0/15)



Progenesis ANAHITA

· GPA LPI 3625 PRO\$ 1654

Pruebas CANADÁ 12/25

PRODUCCIÓN 86% Rep.				
Leche Kg	Grasa Kg	Grasa %	Proteína Kg	Proteína %
1193	66	+0,16	42	+0,02

RASGOS SALUD IMMUNITY 99			
Vida en el rebaño	103	Inmunidad crías	97
Células Somáticas	97	Facilidad de Parto	98
Fertilidad Hijas	102	Facilidad de Parto Hijas	95
Fertilidad	63%	Velocidad de Ordeño	95
Eficiencia Alimentaria	103	Temperamento	99

TIPO 84% Rep.			
Tipo	15	Fortaleza Lech. y Capacidad	12
Sistema Mamario	12	Grupa	7
Patas	9		

Profundidad Ubre		Recogida	1R
Textura Ubre		Suave	3
Ligamento Susp. Medio		Fuerte	2
Inserción Anterior		Fuerte	9
Colocación Pezones Ant.		Abiertos	1A
Altura Inserción Posterior		Alta	12
Anchura Inserción Post.		Ancha	14
Colocación Pezones Post.		Abiertos	3A
Longitud de Pezones		Largos	2L
Ángulo Podal		Alto	6
Profundidad de Talón		Alto	8
Calidad de Hueso			0
Patas Vista Lateral		Curvas	1C
Patas Vista Posterior			0
Estatura		Alta	1A
Anchura de Pecho		Ancha	10
Profundidad Corporal		Profunda	10
Estructura Lechera		Cost. Abierta	6
Fortaleza de Lomo		Fuerte	3
Ángulo de Grupa		Bajo	4B
Anchura de Grupa		Ancha	4

ANEESH

PROGENESIS ANEESH

· HOCANM14259876
· Fecha de nac: 05/03/23
· aAa 321546
· 0200H012971

BULLSEYE (DELTA-LAMBDA x UNIX)

MYSTIQUE LAMBDA ANIS EX-93-CAN 7*(0/38)

X DELTA-LAMBDA (DELTA x NUMERO UNO)

MYSTIQUE EXTREME ABRICOT EX-94-5E-CAN 10*(13/37)

X EXTREME (SUPERSIRE x SNOWMAN)

MYSTIQUE MCCUTCHEN APRIL EX-93-2E-USA 3*(0/15)



Mystique Lambda Anis EX-93 (Madre de ANEESH)

· GPA LPI 3274 PRO\$ 589

Pruebas CANADÁ 12/25

PRODUCCIÓN 87% Rep.				
Leche Kg	Grasa Kg	Grasa %	Proteína Kg	Proteína %
435	42	+0,20	33	+0,15

RASGOS SALUD IMMUNITY 86			
Vida en el rebaño	98	Inmunidad crías	91
Células Somáticas	100	Facilidad de Parto	101
Fertilidad Hijas	95	Facilidad de Parto Hijas	90
Fertilidad		Velocidad de Ordeño	96
Eficiencia Alimentaria	98	Temperamento	98

TIPO 85% Rep.			
Tipo	16	Fortaleza Lech. y Capacidad	14
Sistema Mamario	10	Grupa	12
Patas	9		

Profundidad Ubre		Recogida	1R
Textura Ubre		Suave	6
Ligamento Susp. Medio		Fuerte	7
Inserción Anterior		Fuerte	7
Colocación Pezones Ant.		Cerrados	5C
Altura Inserción Posterior		Alta	12
Anchura Inserción Post.		Ancha	17
Colocación Pezones Post.		Cerrados	4C
Longitud de Pezones		Cortos	1C
Ángulo Podal		Alto	5
Profundidad de Talón		Alto	9
Calidad de Hueso		Plano	2
Patas Vista Lateral		Curvas	3C
Patas Vista Posterior			
Estatura		Aplomadas	7
Anchura de Pecho		Alta	9A
Profundidad Corporal		Ancha	7
Estructura Lechera		Profunda	15
Fortaleza de Lomo		Cost. Abierta	7
Fortaleza de Lomo		Fuerte	16
Ángulo de Grupa		Bajo	6B
Anchura de Grupa		Ancha	8



SHOWTIME

AUBURN-RED

HOCANM121691578
Fecha de nac: 24/12/23
aAa 423651
0200HO13321

MYSTIQUE AUBURN-RED

CLEVER (AUGUSTUS P RED x DURAN)

MYSTIQUE RANGER ALEZAN MB-88-3A-CAN

X RANGER-RED (RUBELS RED x SALVATORE RC)

MYSTIQUE ROZUME ANICET EX-91-CAN 2*(0/11)

X ROZUME (PINNACLE x RUBICON)

MYSTIQUE LAMBDA ANIS EX-93-CAN 7*(0/38)



Mystique AUBURN-RED

GPA LPI **3854** PRO\$ **2812**

Pruebas CANADÁ 12/25

PRODUCCIÓN 81% Rep.

Leche Kg	Grasa Kg	Grasa %	Proteína Kg	Proteína %
1215	75	+0,22	67	+0,19

RASGOS SALUD IMMUNITY **107**

Vida en el rebaño	108	Inmunidad crías	105
Células Somáticas	106	Facilidad de Parto	102
Fertilidad Hijas	100	Facilidad de Parto Hijas	103
Fertilidad		Velocidad de Ordeño	94
Eficiencia Alimentaria	103	Temperamento	103

TIPO 77% Rep.

Tipo	10	Fortaleza Lech. y Capacidad	2
Sistema Mamario	8	Grupa	7
Patas	9		

Profundidad Ubre		Recogida	6R
Textura Ubre		Suave	1
Ligamento Susp. Medio		Débil	-1
Inserción Anterior		Fuerte	8
Colocación Pezones Ant.		Cerrados	5C
Altura Inserción Posterior		Alta	9
Anchura Inserción Post.		Ancha	6
Colocación Pezones Post.		Cerrados	1C
Longitud de Pezones		Largos	2L
Ángulo Podal		Alto	6
Profundidad de Talón		Alto	6
Calidad de Hueso		Plano	3
Patas Vista Lateral		Rectas	2R
Patas Vista Posterior		Aplomadas	6
Estatura		Alta	5A
Anchura de Pecho		Estrecha	-1
Profundidad Corporal		Poco profunda	-4
Estructura Lechera		Cost. Abierta	6
Fortaleza de Lomo		Fuerte	7
Ángulo de Grupa		Bajo	5B
Anchura de Grupa			0

-5 0 5 10

BENSON

HOCANM14766482
Fecha de nac: 27/06/23
aAa 234165
0200HO13073

WALNUTLAWN PG BENSON

DESTINATION (ALLIGATOR x HOTLINE)

WALNUTLAWN LAMBDA BEYONCE MB-87-1A-CAN

X DELTA-LAMBDA (DELTA x NUMERO UNO)

WALNUTLAWN ALLIGATOR BRIAR EX-92-5A-CAN 2*(0/10)

X ALLIGATOR (KINGBOY x MCCUTCHEN)

WALNUTLAWN ABBOTT BREEZE EX-91-3E-CAN 1*(7/0)



Walnutlawn Lambda Beyonce MB-87 (Madre de BENSON)

GPA LPI **3486** PRO\$ **1514**

Pruebas CANADÁ 12/25

PRODUCCIÓN 86% Rep.

Leche Kg	Grasa Kg	Grasa %	Proteína Kg	Proteína %
1432	44	-0,11	48	-0,01

RASGOS SALUD IMMUNITY **103**

Vida en el rebaño	99	Inmunidad crías	111
Células Somáticas	97	Facilidad de Parto	100
Fertilidad Hijas	96	Facilidad de Parto Hijas	101
Fertilidad	63%	Velocidad de Ordeño	102
Eficiencia Alimentaria	101	Temperamento	99

TIPO 83% Rep.

Tipo	15	Fortaleza Lech. y Capacidad	10
Sistema Mamario	11	Grupa	2
Patas	15		

Profundidad Ubre		Recogida	1R
Textura Ubre		Suave	7
Ligamento Susp. Medio		Fuerte	11
Inserción Anterior		Fuerte	5
Colocación Pezones Ant.		Cerrados	2C
Altura Inserción Posterior		Alta	8
Anchura Inserción Post.		Ancha	15
Colocación Pezones Post.		Cerrados	3C
Longitud de Pezones		Largos	2L
Ángulo Podal		Alto	9
Profundidad de Talón		Alto	16
Calidad de Hueso		Plano	9
Patas Vista Lateral		Rectas	3R
Patas Vista Posterior		Aplomadas	14
Estatura		Alta	7A
Anchura de Pecho		Ancha	1
Profundidad Corporal		Profunda	6
Estructura Lechera		Cost. Abierta	12
Fortaleza de Lomo		Fuerte	5
Ángulo de Grupa		Alto	2A
Anchura de Grupa		Ancha	2

-5 0 5 10



SHOWTIME

BIG BANG**JACOBS BIG BANG**

: HOCANM121468162
 : Fecha de nac: 15/12/23
 : aAa 234615
 : 0200HO13331

SNIPER (ALLIGATOR x DRIFTER)

JACOBS LAMBDA BRIAR EX-95-CAN 3*(0/17)

DELTA-LAMBDA (DELTA x NUMERO UNO)

JACOBS UNIX BRILLANT MB-86-2A-CAN 2*(0/10)

UNIX (NUMERO UNO x DOMAIN)

JACOBS GOLDWYN BRITANY EX-96-2E-CAN 42*(0/210)



Jacobs Lambda Briar EX-95 (Madre de BIG BANG)

GPA LPI 3329 PRO\$ 1013

Pruebas CANADÁ 12/25

PRODUCCIÓN**82% Rep.**

Leche Kg	Grasa Kg	Grasa %	Proteína Kg	Proteína %
1121	22	-0,19	21	-0,14

RASGOS SALUD**IMMUNITY 98**

Vida en el rebaño	102	Inmunidad crías	107
Células Somáticas	98	Facilidad de Parto	101
Fertilidad Hijas	99	Facilidad de Parto Hijas	98
Fertilidad		Velocidad de Ordeño	98
Eficiencia Alimentaria	100	Temperamento	100

TIPO**79% Rep.**

Tipo	16	Fortaleza Lech. y Capacidad	8
Sistema Mamario	14	Grupa	6
Patas	11		

Profundidad Ubre		Recogida	3R
Textura Ubre		Suave	14
Ligamento Susp. Medio		Fuerte	10
Inserción Anterior		Fuerte	6
Colocación Pezones Ant.			0
Altura Inserción Posterior		Alta	10
Anchura Inserción Post.		Ancha	10
Colocación Pezones Post.		Abiertos	2A
Longitud de Pezones		Cortos	2C
Ángulo Podal		Alto	4
Profundidad de Talón		Alto	9
Calidad de Hueso		Plano	10
Patas Vista Lateral		Curvas	5C
Patas Vista Posterior		Aplomadas	3
Estatura		Alta	1A
Anchura de Pecho		Estrecha	-2
Profundidad Corporal		Profunda	2
Estructura Lechera		Cost. Abierta	8
Fortaleza de Lomo		Fuerte	7
Ángulo de Grupa		Bajo	1B
Anchura de Grupa		Ancha	8

-5 0 5 10

BOBBYSOX**WALNUTLAWN PG BOBBYSOX**

: HOCANM14766431
 : Fecha de nac: 07/06/23
 : aAa 234165
 : 0200HO13067

BULLSEYE (DELTA-LAMBDA x UNIX)

WALNUTLAWN LAMBDA BEYONCE MB-87-1A-CAN

DELTA-LAMBDA (DELTA x NUMERO UNO)

WALNUTLAWN ALLIGATOR BRIAR EX-92-5A-CAN 2*(0/10)

ALLIGATOR (KINGBOY x MCCUTCHEN)

WALNUTLAWN ABBOTT BREEZE EX-91-3E-CAN 1*(7/0)



Walnutlawn Lambda Beyonce MB-87 (Madre de BOBBYSOX)

GPA LPI 3337 PRO\$ 1037

Pruebas CANADÁ 12/25

PRODUCCIÓN**85% Rep.**

Leche Kg	Grasa Kg	Grasa %	Proteína Kg	Proteína %
799	26	-0,05	23	-0,04

RASGOS SALUD**IMMUNITY 103**

Vida en el rebaño	104	Inmunidad crías	107
Células Somáticas	104	Facilidad de Parto	104
Fertilidad Hijas	95	Facilidad de Parto Hijas	99
Fertilidad		Velocidad de Ordeño	99
Eficiencia Alimentaria	96	Temperamento	95

TIPO**82% Rep.**

Tipo	15	Fortaleza Lech. y Capacidad	10
Sistema Mamario	12	Grupa	7
Patas	10		

Profundidad Ubre			0
Textura Ubre		Suave	10
Ligamento Susp. Medio		Fuerte	13
Inserción Anterior		Fuerte	7
Colocación Pezones Ant.		Cerrados	9C
Altura Inserción Posterior		Alta	8
Anchura Inserción Post.		Ancha	16
Colocación Pezones Post.		Cerrados	9C
Longitud de Pezones			0
Ángulo Podal		Alto	4
Profundidad de Talón		Alto	12
Calidad de Hueso		Plano	5
Patas Vista Lateral		Curvas	4C
Patas Vista Posterior		Aplomadas	7
Estatura		Alta	4A
Anchura de Pecho		Ancha	1
Profundidad Corporal		Profunda	7
Estructura Lechera		Cost. Abierta	6
Fortaleza de Lomo		Fuerte	13
Ángulo de Grupa		Alto	2A
Anchura de Grupa		Ancha	7

-5 0 5 10



COOPS

CLAYNOOK COOPS

· HOCANM14902731
· Fecha de nac: 13/08/24
· aAa
· 0200H013605

ANAHITA (ALCOVE x DELTA-LAMBDA)

CLAYNOOK CHICLET IBENDIGO MB-85-2A-CAN

X IBENDIGO (GAMEDAY x ZAREK)

CLAYNOOK CHRISTINA MEZZOFORTE

X MEZZOFORTE (POSITIVE x GUARANTEE)

CLAYNOOK CHRIS RENEGADE MB-87-5A-CAN *(5/6)



Claynook Chiclet Ibendigo MB-85 (Madre de COOPS)

GPA LPI 3998 PRO\$ 2642

Pruebas CANADÁ 12/25

PRODUCCIÓN 81% Rep.

Leche Kg	Grasa Kg	Grasa %	Proteína Kg	Proteína %
978	83	+0,38	56	+0,19

RASGOS SALUD IMMUNITY 102

Vida en el rebaño	107	Inmunidad crías	98
Células Somáticas	103	Facilidad de Parto	103
Fertilidad Hijas	103	Facilidad de Parto Hijas	100
Fertilidad		Velocidad de Ordeño	102
Eficiencia Alimentaria	99	Temperamento	101

TIPO 78% Rep.

Tipo	16	Fortaleza Lech. y Capacidad	7
Sistema Mamario	15	Grupa	4
Patas	10		

Profundidad Ubre		Recogida	2R
Textura Ubre		Suave	5
Ligamento Susp. Medio		Fuerte	1
Inserción Anterior		Fuerte	11
Colocación Pezones Ant.			0
Altura Inserción Posterior		Alta	12
Anchura Inserción Post.		Ancha	14
Colocación Pezones Post.		Abiertos	4A
Longitud de Pezones		Largos	2L
Ángulo Podal		Alto	5
Profundidad de Talón		Alto	9
Calidad de Hueso		Plano	3
Patas Vista Lateral		Rectas	2R
Patas Vista Posterior		Aplomadas	1
Estatura		Baja	2B
Anchura de Pecho		Ancha	4
Profundidad Corporal		Profunda	2
Estructura Lechera		Cost. Abierta	4
Fortaleza de Lomo		Fuerte	3
Ángulo de Grupa		Alto	1A
Anchura de Grupa		Ancha	2

CURRENCY-PP

CASHCOW CURRENCY-PP

HOCANM15043546
Fecha de nac: 13/04/24
aAa 243165
0200H013512

RIGHT STUFF -PP (REMOVER PP x BUNDLE)

SILVERCAP LUSTER STILLNESS PP MB-86-3A-CAN

X LUSTER-P (ZIPIT-P x KINGBOY)

VOGUE BIGHT SERENITY PP MB-85-2A-CAN 2*(6/4)

X BIGHT P (FERDINAND x ERASER P)

FRAELAND LOYOLA SERENDIPITY-P EX-90-2E-CAN 1*(2/3)



Silvercap Luster Stillness PP MB-86 (Madre de CURRENCY-PP)

GPA LPI 3560 PRO\$ 1846

Pruebas CANADÁ 12/25

PRODUCCIÓN 83% Rep.

Leche Kg	Grasa Kg	Grasa %	Proteína Kg	Proteína %
1263	51	-0,01	53	+0,08

RASGOS SALUD IMMUNITY 94

Vida en el rebaño	102	Inmunidad crías	99
Células Somáticas	99	Facilidad de Parto	102
Fertilidad Hijas	98	Facilidad de Parto Hijas	101
Fertilidad		Velocidad de Ordeño	99
Eficiencia Alimentaria	105	Temperamento	95

TIPO 80% Rep.

Tipo	15	Fortaleza Lech. y Capacidad	7
Sistema Mamario	12	Grupa	11
Patas	9		

Profundidad Ubre		Recogida	9R
Textura Ubre		Suave	7
Ligamento Susp. Medio		Fuerte	5
Inserción Anterior		Fuerte	9
Colocación Pezones Ant.		Cerrados	4C
Altura Inserción Posterior		Alta	10
Anchura Inserción Post.		Ancha	8
Colocación Pezones Post.		Cerrados	2C
Longitud de Pezones			0
Ángulo Podal		Bajo	-1
Profundidad de Talón		Alto	3
Calidad de Hueso		Plano	2
Patas Vista Lateral		Curvas	5C
Patas Vista Posterior		Aplomadas	4
Estatura		Alta	3A
Anchura de Pecho		Ancha	4
Profundidad Corporal		Profunda	1
Estructura Lechera		Cost. Abierta	5
Fortaleza de Lomo		Fuerte	6
Ángulo de Grupa		Bajo	3B
Anchura de Grupa		Ancha	12

**KOMET****PROGENESIS KOMET**

· HOCANM14890550
 · Fecha de nac: 15/03/24
 · aAa 423561
 · 0200H013344

ANAHITA (ALCOVE x DELTA-LAMBDA)

PROGENESIS REVOLVE KACEY

X REVOLVE (SPARTACUS x ALCOVE)

DULET D-LAMBDA KATRINA EX-90-5A-CAN 5*(0/25)

X DELTA-LAMBDA (DELTA x NUMERO UNO)

DULET DIAMOND KARVY EX-90-5E-CAN 10*(13/37)



Progenesis KOMET

GPA LPI 3673 PRO\$1757

Pruebas CANADÁ 12/25

PRODUCCIÓN**83% Rep.**

Leche Kg	Grasa Kg	Grasa %	Proteína Kg	Proteína %
742	36	+0,07	27	+0,02

RASGOS SALUD**IMMUNITY 103**

Vida en el rebaño	108	Inmunidad crías	101
Células Somáticas	97	Facilidad de Parto	104
Fertilidad Hijas	107	Facilidad de Parto Hijas	97
Fertilidad		Velocidad de Ordeño	106
Eficiencia Alimentaria	103	Temperamento	102

TIPO**80% Rep.**

Tipo	15	Fortaleza Lech. y Capacidad	6
Sistema Mamario	14	Grupa	4
Patas	10		

Profundidad Ubre		Recogida	5R
Textura Ubre		Suave	7
Ligamento Susp. Medio		Fuerte	3
Inserción Anterior		Fuerte	11
Colocación Pezones Ant.		Cerrados	5C
Altura Inserción Posterior		Alta	12
Anchura Inserción Post.		Ancha	10
Colocación Pezones Post.		Cerrados	2C
Longitud de Pezones			0
Ángulo Podal		Alto	5
Profundidad de Talón		Alto	7
Calidad de Hueso		Plano	4
Patas Vista Lateral		Curvas	2C
Patas Vista Posterior		Aplomadas	3
Estatura		Baja	1B
Anchura de Pecho		Ancha	3
Profundidad Corporal		Profunda	4
Estructura Lechera		Cost. Abierta	3
Fortaleza de Lomo			0
Ángulo de Grupa		Bajo	3B
Anchura de Grupa		Ancha	3

-5 0 5 10

LARIZIO**COMESTAR LARIZIO**

· HOCANM121298106
 · Fecha de nac: 21/03/23
 · aAa 234561
 · 0200H013032

DROPBOX (HIGHJUMP x CASPER)

COMESTAR LATINET PERFECT MB-89-4A-CAN

X PERFECT (RENEGADE x DELTA-LAMBDA)

COMESTAR LATASHA TROPIC EX-93-CAN 3*(7/10)

X TROPIC (HOTLINE x RUBICON)

COMESTAR LANIKE UNIX MB-88-3A-CAN 2*(0/10)



Comestar Latinet Perfect MB-89 (Madre de LARIZIO)

GPA LPI 3689 PRO\$2236

Pruebas CANADÁ 12/25

PRODUCCIÓN**83% Rep.**

Leche Kg	Grasa Kg	Grasa %	Proteína Kg	Proteína %
502	85	+0,55	50	+0,27

RASGOS SALUD**IMMUNITY 108**

Vida en el rebaño	101	Inmunidad crías	105
Células Somáticas	103	Facilidad de Parto	99
Fertilidad Hijas	98	Facilidad de Parto Hijas	104
Fertilidad	63%	Velocidad de Ordeño	99
Eficiencia Alimentaria	100	Temperamento	101

TIPO**79% Rep.**

Tipo	13	Fortaleza Lech. y Capacidad	6
Sistema Mamario	11	Grupa	4
Patas	9		

Profundidad Ubre		Recogida	8R
Textura Ubre		Suave	9
Ligamento Susp. Medio		Fuerte	7
Inserción Anterior		Fuerte	9
Colocación Pezones Ant.		Cerrados	5C
Altura Inserción Posterior		Alta	9
Anchura Inserción Post.		Ancha	7
Colocación Pezones Post.		Cerrados	4C
Longitud de Pezones			0
Ángulo Podal		Alto	6
Profundidad de Talón		Alto	10
Calidad de Hueso		Plano	4
Patas Vista Lateral		Rectas	1R
Patas Vista Posterior		Aplomadas	8
Estatura		Alta	7A
Anchura de Pecho		Ancha	2
Profundidad Corporal		Profunda	1
Estructura Lechera		Cost. Abierta	9
Fortaleza de Lomo		Fuerte	1
Ángulo de Grupa		Alto	3A
Anchura de Grupa		Ancha	10

-5 0 5 10



LIGHTSHIP-P

HOCANM15070876
Fecha de nac: 02/07/24
aAa 423516
0200H013399

PROGENESIS LIGHTSHIP-P

ANAHITA (ALCOVE x DELTA-LAMBDA)

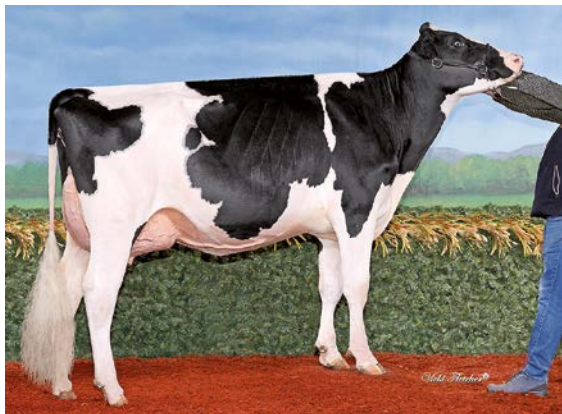
BLONDIN DESTINATION LYNA BB-82-2A-CAN

X DESTINATION (ALLIGATOR x HOTLINE)

DREWOLME LAMBDA LEYSURE P EX-92-CAN 5*(0/25)

X DELTA-LAMBDA (DELTA x NUMERO UNO)

DREWOLME ZIPIT LEYSURE P EX-90-4A-CAN 3*(13/3)



Drewholme Lambda Leysure P EX-92 (Abuela de LIGHTSHIP-P)

GPA LPI 3550 PRO\$1765

Pruebas CANADÁ 12/25

PRODUCCIÓN

82% Rep.

Leche Kg	Grasa Kg	Grasa %	Proteína Kg	Proteína %
1423	62	+0,06	40	-0,06

RASGOS SALUD

IMMUNITY 101

Vida en el rebaño	105	Inmunidad crías	102
Células Somáticas	98	Facilidad de Parto	98
Fertilidad Hijas	99	Facilidad de Parto Hijas	97
Fertilidad		Velocidad de Ordeño	95
Eficiencia Alimentaria	102	Temperamento	102

TIPO

79% Rep.

Tipo	13	Fortaleza Lech. y Capacidad	7
Sistema Mamario	11	Grupa	5
Patas	8		

Profundidad Ubre		Recogida	1R
Textura Ubre		Suave	1
Ligamento Susp. Medio		Fuerte	2
Inserción Anterior		Fuerte	6
Colocación Pezones Ant.		Abiertos	2A
Altura Inserción Posterior		Alta	12
Anchura Inserción Post.		Ancha	13
Colocación Pezones Post.		Abiertos	5A
Longitud de Pezones		Largos	2L
Ángulo Podal		Alto	4
Profundidad de Talón		Alto	10
Calidad de Hueso		Redondo	-1
Patas Vista Lateral			0
Patas Vista Posterior		Aplomadas	3
Estatura		Baja	1B
Anchura de Pecho		Ancha	4
Profundidad Corporal		Profunda	4
Estructura Lechera		Cost. Abierta	4
Fortaleza de Lomo		Fuerte	3
Ángulo de Grupa			0
Anchura de Grupa		Ancha	5

LINDT

FEPRO LINDT

HOCANM14259820
Fecha de nac: 02/02/23
aAa 234165
0200H012946

DELTA-LAMBDA (DELTA x NUMERO UNO)

FEPRO PERFECT LINDOR MB-88-4A-CAN

X PERFECT (RENEGADE x DELTA-LAMBDA)

FEPRO CRUSHTIME LUCKY MB-85-2A-CAN 5*(0/25)

X CRUSHTIME (CRUSH x MOGUL)

FEPRO KINGROYAL LIQUEUR MB-85-2A-CAN 1*(2/3)



Fepro Perfect Lindor MB-87 (Madre de LINDT)

GPA LPI 3738 PRO\$1789

Pruebas CANADÁ 12/25

PRODUCCIÓN

86% Rep.

Leche Kg	Grasa Kg	Grasa %	Proteína Kg	Proteína %
729	58	+0,24	31	+0,03

RASGOS SALUD

IMMUNITY 97

Vida en el rebaño	106	Inmunidad crías	100
Células Somáticas	99	Facilidad de Parto	99
Fertilidad Hijas	101	Facilidad de Parto Hijas	100
Fertilidad		Velocidad de Ordeño	101
Eficiencia Alimentaria	102	Temperamento	105

TIPO

84% Rep.

Tipo	16	Fortaleza Lech. y Capacidad	11
Sistema Mamario	11	Grupa	7
Patas	13		

Profundidad Ubre		Recogida	2R
Textura Ubre		Suave	10
Ligamento Susp. Medio		Fuerte	8
Inserción Anterior		Fuerte	7
Colocación Pezones Ant.		Cerrados	7C
Altura Inserción Posterior		Alta	8
Anchura Inserción Post.		Ancha	12
Colocación Pezones Post.		Cerrados	8C
Longitud de Pezones		Largos	2L
Ángulo Podal		Alto	2
Profundidad de Talón		Alto	11
Calidad de Hueso		Plano	9
Patas Vista Lateral		Curvas	5C
Patas Vista Posterior		Aplomadas	8
Estatura		Alta	5A
Anchura de Pecho		Estrecha	-1
Profundidad Corporal		Profunda	6
Estructura Lechera		Cost. Abierta	13
Fortaleza de Lomo		Fuerte	8
Ángulo de Grupa		Bajo	1B
Anchura de Grupa		Ancha	7



SHOWTIME

LOVESTORY

HOCANM15070929
Fecha de nac: 16/07/24
aAa 234165
0200HO13403

WALNUTLAWN PG LOVESTORY

ANAHITA (ALCOVE x DELTA-LAMBDA)

WALNUTLAWN DESTINATION LOVE MB-86-2A-CAN

X DESTINATION (ALLIGATOR x HOTLINE)

WALNUTLAWN SIDEKICK LUCILLE EX-91-2E-CAN 1*(0/5)

X SIDEKICK (ABBOTT x MCCUTCHEN)

FREUREHAVEN FGS LUCY MB-86-2A-CAN 16*(11/69)



Walnutlawn Destination Love MB-86 (Madre de LOVESTORY)

GPA LPI 3740 PRO\$ 1437 Pruebas CANADÁ 12/25

PRODUCCIÓN 82% Rep.				
Leche Kg	Grasa Kg	Grasa %	Proteína Kg	Proteína %
886	44	+0,08	24	-0,04

RASGOS SALUD IMMUNITY 105			
Vida en el rebaño	104	Inmunidad crías	109
Células Somáticas	101	Facilidad de Parto	103
Fertilidad Hijas	100	Facilidad de Parto Hijas	95
Fertilidad		Velocidad de Ordeño	93
Eficiencia Alimentaria	102	Temperamento	100

TIPO 79% Rep.			
Tipo	18	Fortaleza Lech. y Capacidad	9
Sistema Mamario	14	Grupa	6
Patas	16		

Profundidad Ubre		Recogida	1R
Textura Ubre		Suave	7
Ligamento Susp. Medio		Fuerte	3
Inserción Anterior		Fuerte	8
Colocación Pezones Ant.		Abiertos	2A
Altura Inserción Posterior		Alta	10
Anchura Inserción Post.		Ancha	9
Colocación Pezones Post.		Abiertos	7A
Longitud de Pezones		Largos	9L
Ángulo Podal		Alto	10
Profundidad de Talón		Alto	11
Calidad de Hueso		Plano	6
Patas Vista Lateral		Rectas	3R
Patas Vista Posterior		Aplomadas	10
Estatura			0
Anchura de Pecho		Ancha	4
Profundidad Corporal		Profunda	5
Estructura Lechera		Cost. Abierta	6
Fortaleza de Lomo		Fuerte	6
Ángulo de Grupa		Bajo	1B
Anchura de Grupa		Ancha	2

PATHWAY

HOCANM13883079
Fecha de nac: 15/03/21
aAa 324156
0200HO12438

BOSDALE PATHWAY

ALLIGATOR (KINGBOY x MCCUTCHEN)

BOSDALE DOORMAN PORTRAIT B EX-92-4A-CAN

X DOORMAN (BOOKEM x SHOTTLE)

BOSDALE BOLTON PORTRAIT EX-91-CAN 6*(19/11)

X BOLTON (HERSHEL x CONVINCER)

BOSDALE GOLDY PORTRAIT EX-90-2E-CAN



Bosdale PATHWAY

GPA LPI 3193 PRO\$ 705 Pruebas CANADÁ 12/25

PRODUCCIÓN 235 Hijas 146Rebaños 96% Rep.				
Leche Kg	Grasa Kg	Grasa %	Proteína Kg	Proteína %
1087	13	-0,24	27	-0,08

Media de Producción: 13.819 Kg Leche 3,90 %G 3,11 %P

RASGOS SALUD IMMUNITY 94			
Vida en el rebaño	100	Inmunidad crías	102
Células Somáticas	103	Facilidad de Parto	98
Fertilidad Hijas		Facilidad de Parto Hijas	92
Fertilidad	62%	Velocidad de Ordeño	94
Eficiencia Alimentaria	97	Temperamento	97

TIPO 74 Hijas 52 Rebaños 92% Rep.			
Tipo	12	Fortaleza Lech. y Capacidad	5
Sistema Mamario	11	Grupa	5
Patas	8		

Profundidad Ubre		Recogida	2R
Textura Ubre		Suave	7
Ligamento Susp. Medio		Fuerte	9
Inserción Anterior		Fuerte	3
Colocación Pezones Ant.		Abiertos	6A
Altura Inserción Posterior		Alta	10
Anchura Inserción Post.		Ancha	8
Colocación Pezones Post.		Abiertos	3A
Longitud de Pezones		Largos	4L
Ángulo Podal		Alto	4
Profundidad de Talón			0
Calidad de Hueso		Plano	8
Patas Vista Lateral		Curvas	7C
Patas Vista Posterior		Aplomadas	7
Estatura		Alta	1A
Anchura de Pecho		Ancha	2
Profundidad Corporal		Profunda	1
Estructura Lechera		Cost. Abierta	2
Fortaleza de Lomo		Fuerte	1
Ángulo de Grupa		Bajo	1B
Anchura de Grupa		Ancha	10

AZUL BELGA

»» DEMI DE L'ORGELOT

Nº Registro: BE 361689073 : Fecha de Nacimiento: 12/06/2018

DESTIN DU CHÂTEAU FALLOIS X FERRERO VD KERKENHOFSTEDE



ÍNDICE CRUCE INDUSTRIAL

FACILIDAD DE PARTO



CONFORMACIÓN



DATO EDAD MATADERO 8 MESES

CRECIMIENTO DE LA CARCASA



IDONEIDAD PARA PRODUCCIÓN DE CARNE



DATOS ANIMALES SACRIFICADOS

TERNEROS CRUZADOS SACRIFICADOS: 1621



FACILIDAD DE PARTO



CRECIMIENTO MEDIO DIARIO



VALOR DEL TERNERO

AZUL BELGA

»» TIPIK DE BOULOGNE

Nº Registro: BE 364612733 : Fecha de Nacimiento: 19/05/2021

TIC P X VAGABOND DU GRAND COURTY



ÍNDICE CRUCE INDUSTRIAL

FACILIDAD DE PARTO



CONFORMACIÓN



DATO EDAD MATADERO 8 MESES

CRECIMIENTO DE LA CARCASA



IDONEIDAD PARA PRODUCCIÓN DE CARNE



DATOS ANIMALES SACRIFICADOS

TERNEROS CRUZADOS SACRIFICADOS: 87



FACILIDAD DE PARTO



DURACIÓN DE LA GESTACIÓN



VALOR DEL TERNERO

Prueba el nuevo **MIX** de toros **AZUL BELGA** y consigue una mayor **tasa de fertilidad** !



WINDSOR



TEMPO

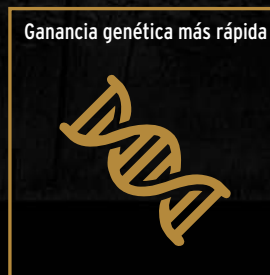
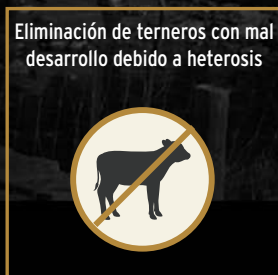


SYLVESTRE

- Facilidad de parto, menores pesos al nacimiento
- Calidad de carcasa/marmolado, menos músculo "visual"
- Crecimiento eficiente, madurez temprana
- Mayor oferta genética y más toros disponibles
- Cumple las necesidades de la cadena de producción de carne
- Un cruce popular con animales Holstein y Jerseys

Por qué la raza Angus americano es una elección ideal para tu rebaño de leche...

Implementar una estrategia de cruces con razas de carne generará más rentabilidad para tu explotación lechera



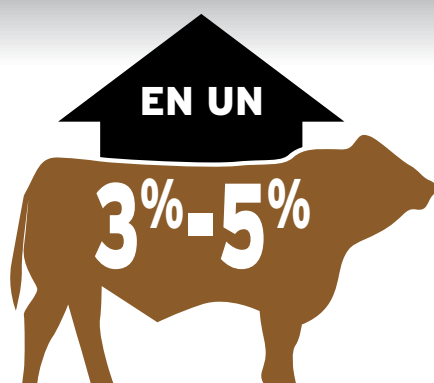
PowerMix™



PowerMix™, UN PRODUCTO QUE COMBINA 3

TOROS DE ALTA FERTILIDAD, ELEGIDOS TRAS UNA RIGUROSA SELECCIÓN POR LOS LABORATORIOS DE SEMEX Y SUS EXPERTOS EN GENÉTICA, ATENDIENDO A LA CALIDAD DEL SEMEN Y TASAS DE NO RETORNO

MEJORA LA FERTILIDAD



LA COMBINACIÓN DE TRES TOROS

con diferentes ciclos de actividad del semen para maximizar la fertilidad

ANGUS AMERICANO

Nº Registro: 20731844 | Fecha de Nacimiento: 28/04/2022

SMX LEGACY 245K



GENEALOGIA

G A R HOME TOWN	G A R ASHLAND CHAIR ROCK SURE FIRE 6095
1A WELYTOK HEIRESS 9010	E W A PEYTON 642 RWA 100X W1066

- Un impresionante hijo de Home Town con índices increíbles en todos los ámbitos
- En el Top 3% ranking en facilidad de parto y negativo en peso al nacimiento, ranking 15%.



DATOS CRUCE LECHE

ÍNDICES

MEDIA DE LA RAZA

Fuente: Asociación Angus Americana (Diciembre 2025)

Facilidad de parto directa (FPD)	Menos fácil									15	Más fácil
Peso al nacer DEP (PN)	Más pesado									-0.8 Lbs (-0.36 Kgs)	Menos pesado
Peso al año DEP (PA)	Menos pesado									125 Lbs (56.69 Kgs)	Menos pesado
Ganancia diaria de peso residual (GDPR)	Menos eficiente									+0.28 Lbs/día (0.13 Kgs)	Más eficiente
Peso de carcasa DEP (PC)	Menos pesado									61 Lbs (27.66 Kgs)	Más pesado
Ojo de bife DEP (OB)	Menor									+0.81 pulgadas cuadradas	Mayor
		70	60	50	40	30	20	10	0		

Ranking percentil en la población Norteamericana

ANGUS AMERICANO

Nº Registro: 20984040 | Fecha de Nacimiento: 10/01/2023

SMX TOWNIE 7L ET



GENEALOGIA

G A R HOME TOWN	G A R ASHLAND CHAIR ROCK SURE FIRE 6095
SMX SUPERMAMA 071H ET	JINDRA RENDITION MCC SUPERMAMA 8110



- Toro de alto rendimiento que producirá terneros con gran desarrollo y aumento de peso!
- Bajo peso al Nacimiento con una extraordinaria facilidad de parto
- Excelentes caracteres de carcasa, en el top 25% o superior de la raza en varios caracteres



DATOS CRUCE LECHE

ÍNDICES

MEDIA DE LA RAZA

Fuente: Asociación Angus Americana (Diciembre 2025)

Facilidad de parto directa (FPD)	Menos fácil									13	Más fácil
Peso al nacer DEP (PN)	Más pesado									-0.1 Lbs (-0.05 Kgs)	Menos pesado
Peso al año DEP (PA)	Menos pesado									141 Lbs (63.95 Kgs)	Menos pesado
Ganancia diaria de peso residual (GDPR)	Menos eficiente									+0.29 Lbs/día (0.13 Kgs)	Más eficiente
Peso de carcasa DEP (PC)	Menos pesado									76Lbs (34.47 Kgs)	Más pesado
Ojo de bife DEP (OB)	Menor									+0.89 pulgadas cuadradas	Mayor
		70	60	50	40	30	20	10	0		

Ranking percentil en la población Norteamericana

LIMOUSIN SG

» E/ACS - BJOERN MHF*



GENEALOGIA

E/ACS-ZORO
CH 120.1172.0220.2

DAMONA MHF*
E/ACS-TIMBA

E/ACS- REGA
CH 120.0792.0066.7

ULYS-MN MHF*
E/ACS- HELGA



DATOS CRUCE LECHE

		95	100	105	110
Facilidad de Parto en Vacas Lecheras	105				
Peso al Nacimiento en Vacas Lecheras	103				
Periodo de gestación	120				
Peso de Matanza de los Terneros	104				
Rendimiento de Canal de los Terneros	99				
Grasa Dorsal de los Terneros	104				
Peso de Matanza	95				
Rendimiento de la Canal	103				
Grasa dorsal	102				
TNR toro	100				

LIMOUSIN SG

» RUBIN MHF*



GENEALOGIA

Burri's OSLO MHF*
CH 120.1012.1637.6

JANIK
Burri's LUANDA MHF*

Burri's NATASCHA MHF*
CH 120.0909.9179.7

ULYS-MN MHF*
Burri's HALONA



DATOS CRUCE LECHE

		95	100	105	110
Facilidad de Parto en Vacas Lecheras	101				
Peso al Nacimiento en Vacas Lecheras	98				
Periodo de gestación	104				
Peso de Matanza de los Terneros	111				
Rendimiento de Canal de los Terneros	110				
Grasa Dorsal de los Terneros	106				
Peso de Matanza	105				
Rendimiento de la Canal	114				
Grasa dorsal	107				
TNR toro	95				

ANGUS SG

» SUNHILL RUBAN PP MHF*



GENEALOGIA

Quaker Hill DEAD CENTER MHF*
US 000.1783.1035.2

Exar DENVER 2002B
Quaker Hill BLACKCAP-ET

Sunhill EVERGREEN
CH 120.0978.4833.9

Zuppiger's THOMI MHF*
Sunhill MAYA



DATOS CRUCE LECHE

		95	100	105	110
Facilidad de Parto en Vacas Lecheras	104				
Peso al Nacimiento en Vacas Lecheras	108				
Periodo de gestación	107				
Peso de Matanza de los Terneros	84				
Rendimiento de Canal de los Terneros	101				
Grasa Dorsal de los Terneros	98				
Peso de Matanza	103				
Rendimiento de la Canal	111				
Grasa dorsal	103				
TNR toro	95				

ANGUS SG

» SUNHILL MAVERICK PP



GENEALOGIA

Red Six Mile CUSTOM MADE 505C
CA 000.0185.8482.9

Red U-2 RECKONING
Red Six Mile LASSIE 207Z

Sunhill RAYA
CH 120.1151.6788.6

GLENNO
SORAYA



DATOS CRUCE LECHE

		95	100	105	110
Facilidad de Parto en Vacas Lecheras	101				
Peso al Nacimiento en Vacas Lecheras	101				
Periodo de gestación	101				
Peso de Matanza de los Terneros	97				
Rendimiento de Canal de los Terneros	101				
Grasa Dorsal de los Terneros	100				
Peso de Matanza	107				
Rendimiento de la Canal	99				
Grasa dorsal	99				

TRU-Test® ACTIVE TAG

Celo Y Salud

fáciles de gestionar

Los crotales y los collares Tru-Test Active Tag son los mejores marcadores de celos disponibles en el mercado. Su precisión incrementa la eficiencia de tus programas reproductivos !



LAS SOLUCIONES ACTIVE TAG:

- Han sido proyectadas y construidas para simplificar el trabajo, ofreciendo la máxima fiabilidad
- Pueden ser sensores en el collar (Active Tag Collar) o también crotales auriculares (Active Tag Ear Tag)
- Te permiten monitorizar los celos, la salud y la productividad de tu rebaño
- Puedes visualizar e imprimir los informes desde la App o tu ordenador

Logra un control total y máxima tranquilidad con las **notificaciones en tiempo real**, y utiliza la app **Datamars Livestock** para detectar el celo, monitorizar el estado de salud de tu rebaño y el comportamiento del grupo

www.livestock.datamars.es

DATAMARS
Livestock

