

PRUEBAS ABRIL 2026

# PROGRAMA GENÉTICO SEMEX

*Cambiando, creciendo, siempre  
tu socio de confianza*

**CATÁLOGO HOLSTEIN**

EL CATÁLOGO DE SEMEX ESPAÑA. N.º 80 ABRIL 2026 D.L.N.A./183/96



Hijas de **ALLGAUD**

# SEMEX GLOBAL LEADER



**VAYAMOS MÁS LEJOS, MÁS RÁPIDO**

El camino para optimizar tu progreso genético con SEMEX. Ninguna otra compañía puede llevarte tan lejos y en un plazo de tiempo más corto



El test genómico que estabas esperando! Pon tu genómica en valor de forma continuada



Una solución genética para la salud y eficiencia de tu rebaño



Te ayuda a obtener el mayor potencial en tu próxima generación a través de soluciones reproductivas de fecundación in vitro FIV



La forma más eficaz de gestionar y controlar tu rebaño de forma totalmente personalizada

Fundada por ganaderos y propiedad de ganaderos, SEMEX es líder en el sector desde hace 50 años, la compañía con un crecimiento más rápido y sostenido en el mercado actual de las soluciones genéticas

**CELEBRANDO 50 AÑOS**

1974-2024

**+110**

Distribuidores en todo el mundo

Vendemos en

**+80**

Países

**1800**

Empleados en todo el mundo

2 centros de

**I+D**

Investigación y Desarrollo

Líder en el sector

**13**

Toros Millonarios

- 1<sup>er</sup> exportador de semen Holstein en el mundo
- Los principales mercados: USA, Canadá, Brasil, Argentina, Italia, Reino Unido, China, México, Alemania y Polonia.
- Semex cuenta con 250 toros en las instalaciones de Guelph (Canadá) y más de 800 toros en todo el mundo.
- 5 centros de producción en Norteamérica, Sudamérica y Europa.
- 11 Sociedades con propiedad Semex en todo el mundo.
- Boviteq ofrece soluciones productivas y genéticas a nivel mundial, directamente desde los laboratorios de fecundación in vitro FIV: Saint-Hyacinthe, Quebec (Canadá) Madison, Wisconsin (USA)
- Progenesis es el programa interno de cría de SEMEX, líder en el sector.

## AJUSTE EN LA FÓRMULA DEL TPI Abril 2026

Correlación con la fórmula anterior: La nueva fórmula presenta una correlación de **0,9978** con la versión precedente, lo que confirma que se trata de un ajuste de refinamiento y no de un cambio estructural.

CARÁCTER	PESO ANTERIOR	PESO Abril 2026	VARIACIÓN
PTA Proteína	19	24	+5 puntos ↑
PTA Grasa	19	14	-5 puntos ↓



# PROGRAMA GENÉTICO SEMEX

## SOLUCIONES SEMEX

  
**SEMEX**<sup>®</sup>  
Genetics for Life<sup>®</sup>

¡Te ayudamos a sacar el mayor rendimiento genético de tu rebaño, para alcanzar tus objetivos de cría en calidad y cantidad!

Comenzamos recopilando la información de los animales para trabajar con datos fiables y actualizados de nuestro rebaño



PASO  
1

ELEVATE es la única aplicación que gestiona la genómica de forma integral:

- Dispondrás de los datos más actualizados para tomar decisiones
- Los resultados se envían automáticamente a tu teléfono o dispositivo
- Incorpora resultados exclusivos de Immunity+, Metano, A2A2 y Kappa-Caseína



PASO  
2

En el siguiente paso, seleccionamos las madres en base a nuestras preferencias, para obtener la recria esperada.



**OptiRep**  
Replacement Optimization

Como novedad, creamos un índice personalizado para cada cliente

OPTIREP te permite personalizar la estrategia genética según tus objetivos, con un control absoluto sobre el progreso de tu rebaño.

Identifica cuánta recria necesitas para obtener el máximo rendimiento



En este paso, seleccionamos los padres para mejorar nuestras madres



PASO  
3

OPTIMATE te ofrece un programa de acoplamientos innovador e increíblemente potente

- Resultados inmediatos, con previsión completa sobre el rebaño
- Gestión y control sobre la consanguinidad, para maximizar tu ganancia genética
- Acoplamientos específicos y personalizados según tus criterios de selección



PASO  
4



## Seguimiento

Nuestro analista realiza un seguimiento de resultados y actualización de objetivos, de forma personalizada y en base a los requerimientos y mejoras de la explotación

# TRU-TEST® ACTIVE TAG

**Celo Y Salud**

**fáciles de gestionar**

Los crotales y los collares Tru-Test Active Tag son los mejores marcadores de celos disponibles en el mercado. Su precisión incrementa la eficiencia de tus programas reproductivos!



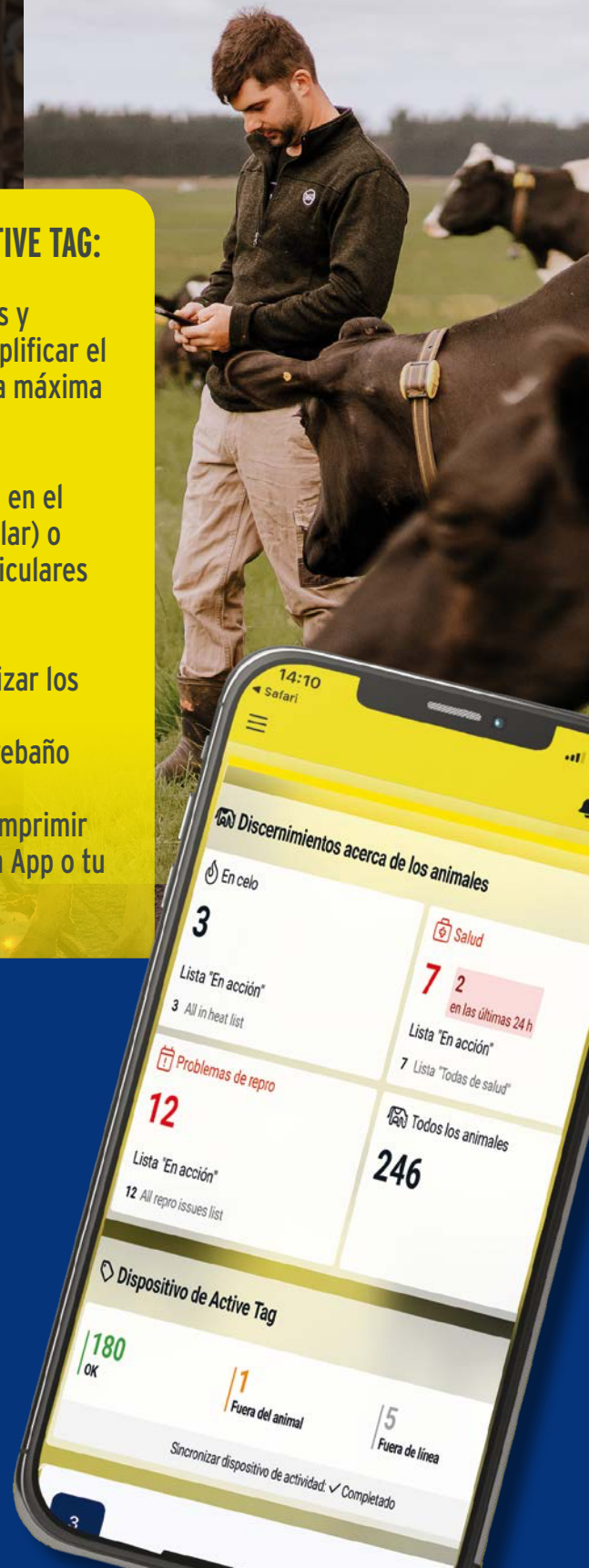
## LAS SOLUCIONES ACTIVE TAG:

- Han sido proyectadas y construidas para simplificar el trabajo, ofreciendo la máxima fiabilidad
- Pueden ser sensores en el collar (Active Tag Collar) o también crotales auriculares (Active Tag Ear Tag)
- Te permiten monitorizar los celos, la salud y la productividad de tu rebaño
- Puedes visualizar e imprimir los informes desde la App o tu ordenador

Logra un control total y máxima tranquilidad con las **notificaciones en tiempo real**, y utiliza la app **Datamars Livestock** para detectar el celo, monitorizar el estado de salud de tu rebaño y el comportamiento del grupo

[www.livestock.datamars.es](http://www.livestock.datamars.es)

DATAMARS  
**Livestock**





# AQUÍ TIENES LA PRUEBA GENÓMICA QUE ESTABAS ESPERANDO

Realizar pruebas genómicas que no se actualizan es arriesgado. A diferencia de otras opciones, ELEVATE® de Semex, revisa y actualiza los datos de tu rebaño en cada prueba genética. ¿Por qué hacemos esto? Porque los datos desactualizados te pueden salir caros!

**LO QUE LAS OTRAS OPCIONES DEL MERCADO MÁS ECONÓMICAS NO TE DICEN...**

- TUS DATOS NO ESTARÁN ACTUALIZADOS
- TENDRÁS QUE PERDER TIEMPO CLASIFICANDO Y OBTENIENDO INFORMACIÓN A PARTIR DE MÚLTIPLES HOJAS DE CÁLCULO
- TAMBIÉN TENDRÁS QUE DEDICAR MUCHO MÁS TIEMPO A RECOGER Y PROCESAR LAS MUESTRAS

**Elevate®  
DE SEMEX  
TE OFRECE  
VENTAJAS  
ÚNICAS**

- Es la única aplicación que gestiona la genómica de forma integral
- Dispondrás de los datos más actualizados para tomar decisiones
- Los resultados se envían automáticamente a tu teléfono o dispositivo
- Incorpora resultados exclusivos de Immunity+®
- Incorpora el único índice de Metano del sector
- Incluye resultados de A2A2 y Kappa-Caseína
- Dispondrás de un servicio de consultoría exclusivo con expertos en genética, para resolver problemas que identifiquen los datos, antes de que se compliquen

\* Los datos que proporciona ELEVATE son resultados oficiales Lactanet o CDCB.



**SEMEX®**



ESCANÉAME

**Immunity+®**

# BORN2BEWILD

HOCANM14766502  
 Fecha de nac: 10/07/23  
 aAa 243156  
 0200H013091

## BEYOND BORN2BEWILD

- DOMINANCE** (DELUXE x PURSUIT)  
SANDY-VALLEY BORN2BOOGIE-ET MB-86-3A-CAN
- X GAMEDAY** (BIG AL x BLOWTORCH)  
SANDY-VALLEY BOOTSCOOT-ET BB-83-2A-USA
- X ACURA** (ACHIEVER x PROFIT)  
SANDY-VALLEY IMAX BALI-ET BB-83-2A-USA



Beyond BORN2BEWILD

**GTPI 3361 NM\$ 963** Pruebas USA 04/26

### PRODUCCIÓN 82% Rep.

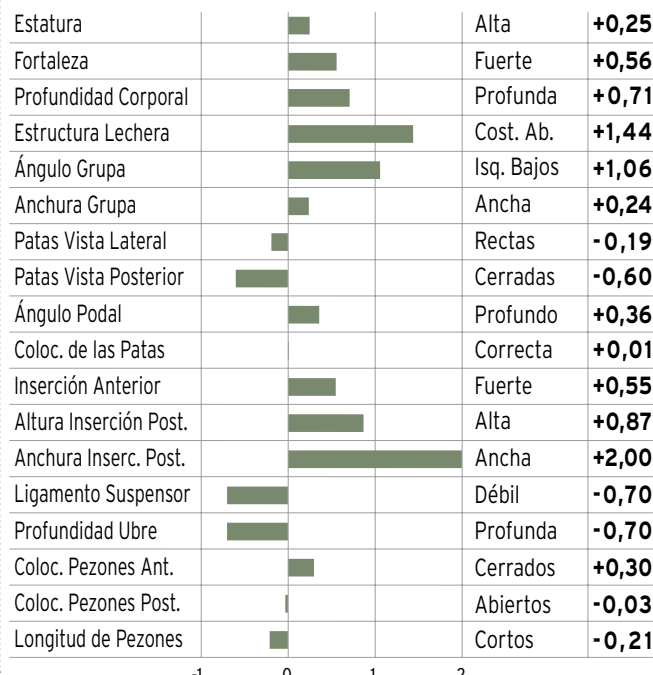
Leche Lbs	Grasa Lbs	Grasa %	Proteína Lbs	Proteína %
1202	125	+0,27	61	+0,08

### RASGOS SALUD IMMUNITY 103

Vida Productiva	2,6	Inmunidad crías	102
Células Somáticas	2,97	Facilidad de Parto	1,8%
Índice Fertilidad Hijas	-0,7	Facilidad de Parto Hijas	2,2%
Durabilidad	-0,4	Mortalidad crías toro	3,9%
Eficiencia Alimentaria	343	Velocidad de Ordeño	7,54

### TIPO 80% Rep.

PTAT	0,83	Patas	-0,17
Ubres	0,49		



# DRAX

H0840M3257610829  
 Fecha de nac: 20/06/22  
 aAa 243156  
 0200H012754

## DANHOF HH DRAX

- HOLYSMOKES** (HIGHJUMP x RENEGADE)  
PINE-TREE 7831 LION 598-ET MB-86-3A-USA
- X LIONEL** (FRAZZLED x MONTROSS)  
PINE-TREE 5976 PROP 7831-ET BB-80-2A-USA
- X PROPHECY** (MONTEREY x SUPERSIRE)  
SANDY-VALLEY NO LIMIT-ET MB-86-6A-USA



Danhof DRAX

**GTPI 3085 NM\$ 605** Pruebas USA 04/26

### PRODUCCIÓN 82% Rep.

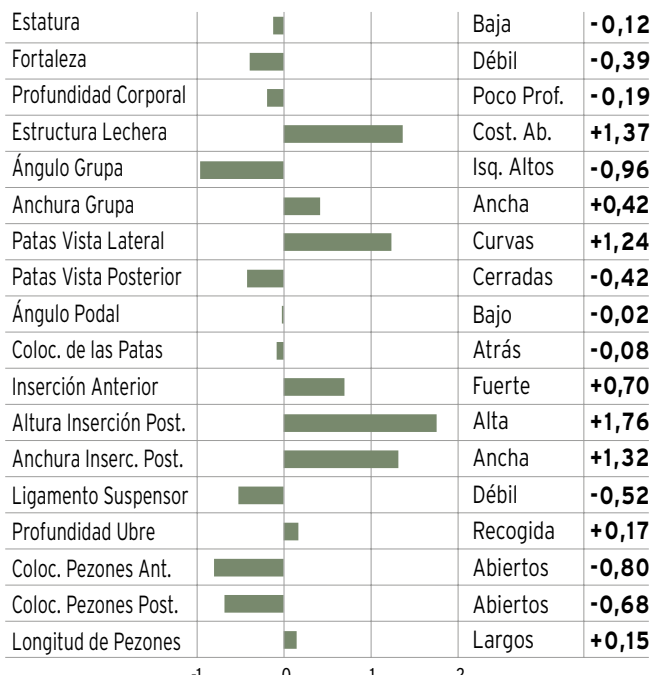
Leche Lbs	Grasa Lbs	Grasa %	Proteína Lbs	Proteína %
1457	67	+0,02	61	+0,05

### RASGOS SALUD IMMUNITY 95

Vida Productiva	1,1	Inmunidad crías	100
Células Somáticas	3,01	Facilidad de Parto	1,8%
Índice Fertilidad Hijas	-1,5	Facilidad de Parto Hijas	2,2%
Durabilidad	-2,4	Mortalidad crías toro	3,3%
Eficiencia Alimentaria	246	Velocidad de Ordeño	6,98

### TIPO 81% Rep.

PTAT	0,71	Patas	-0,17
Ubres	0,82		





# DRIPPING

## PROGENESIS DRIPPING

· HOCANM14766490  
 · Fecha de nac: 04/07/23  
 · aAa 342516  
 · 0200H013074

ACHIEVE (WHEELHOUSE x LIONEL)

PROGENESIS TRIBUTE DUTTON

X TRIBUTE (LEGACY x RESOLVE)

PEAK PLINKO DENVER

X PLINKO (MARIUS x TOPSHOT)

ELM-J DINALEE-ET



Progenesis DRIPPING

# EVERGLADE

## SANDY-VALLEY EVERGLADE

· HO840M3231725373  
 · Fecha de nac: 06/02/22  
 · aAa 324156  
 · 0200H012821

PARFECT (RENEGADE x DELTA-LAMBDA)

SANDY-VALLEY EVERYWHERE-ET EX-90-3A-USA

X ZASBERILLA (CASPER x DUKE)

SANDY-VALLEY EVERYREASON-ET EX-90-6A-USA DOM GMD

X REASON (JEDI x DAY)

SANDY-VALLEY ETERNITY-ET EX-92-5A-USA DOM



Sandy-valley EVERGLADE

· GTPI 3198 NM\$ 670

Pruebas USA 04/26

· GTPI 3136 NM\$ 456

Pruebas USA 04/26

PRODUCCIÓN					81% Rep.
Leche Lbs	Grasa Lbs	Grasa %	Proteína Lbs	Proteína %	
1829	82	+0,02	63	+0,01	

PRODUCCIÓN					82% Rep.
Leche Lbs	Grasa Lbs	Grasa %	Proteína Lbs	Proteína %	
1087	85	+0,15	53	+0,06	

RASGOS SALUD				IMMUNITY 98
Vida Productiva	2,1	Inmunidad crías	95	
Células Somáticas	2,84	Facilidad de Parto	1,5%	
Índice Fertilidad Hijas	-1,2	Facilidad de Parto Hijas	2,2%	
Durabilidad	-1,9	Mortalidad crías toro	4,1%	
Eficiencia Alimentaria	250	Velocidad de Ordeño	7,14	

RASGOS SALUD				IMMUNITY 97
Vida Productiva	-0,3	Inmunidad crías	97	
Células Somáticas	2,97	Facilidad de Parto	1,4%	
Índice Fertilidad Hijas	-2,1	Facilidad de Parto Hijas	1,7%	
Durabilidad	-5,8	Mortalidad crías toro	3,7%	
Eficiencia Alimentaria	216	Velocidad de Ordeño	7,40	

TIPO				80% Rep.
PTAT	1,06	Patas	-0,84	
Ubres	1,23			

TIPO				81% Rep.
PTAT	1,99	Patas	0,85	
Ubres	1,34			

Estatura		Alta	+0,69
Fortaleza		Fuerte	+0,80
Profundidad Corporal		Profunda	+0,67
Estructura Lechera		Cost. Ab.	+0,98
Ángulo Grupa		Isq. Altos	-0,60
Anchura Grupa		Ancha	+1,09
Patas Vista Lateral		Rectas	-0,29
Patas Vista Posterior		Cerradas	-1,05
Ángulo Podal		Profundo	+0,07
Coloc. de las Patas		Atrás	-0,55
Inserción Anterior		Fuerte	+1,37
Altura Inserción Post.		Alta	+2,02
Anchura Inserc. Post.		Ancha	+2,44
Ligamento Suspensor		Débil	-0,02
Profundidad Ubre		Recogida	+0,35
Coloc. Pezones Ant.		Abiertos	-0,10
Coloc. Pezones Post.		Abiertos	-0,05
Longitud de Pezones		Cortos	-0,15

Estatura		Alta	+0,90
Fortaleza		Fuerte	+1,53
Profundidad Corporal		Profunda	+1,44
Estructura Lechera		Cost. Ab.	+1,26
Ángulo Grupa		Isq. Altos	-1,25
Anchura Grupa		Ancha	+1,75
Patas Vista Lateral		Curvas	+0,34
Patas Vista Posterior		Aplomadas	+1,46
Ángulo Podal		Profundo	+1,13
Coloc. de las Patas		Correcta	+0,83
Inserción Anterior		Fuerte	+1,55
Altura Inserción Post.		Alta	+1,75
Anchura Inserc. Post.		Ancha	+2,48
Ligamento Suspensor		Fuerte	+0,96
Profundidad Ubre		Recogida	+0,41
Coloc. Pezones Ant.		Cerrados	+0,68
Coloc. Pezones Post.		Cerrados	+0,95
Longitud de Pezones		Largos	+0,34

# FARGO

## AURORA FARGO

HO840M3271807514  
 Fecha de nac: 30/09/23  
 aAa 243615  
 0200H013113

PERKY (GAMEDAY x ZAZZLE)

AURORA PERFECT 23719 MB-87-3A-USA DOM

X PARFECT (RENEGADE x DELTA-LAMBDA)

AURORA RAPID 21849 MB-87-5A-USA DOM

X RAPID (RUBI-HAZE x RUBICON)

AURORA FRAZZLED 19447 EX-90-6A-USA DOM GMD



Aurora FARGO

GTPI 3343 NM\$ 790

Pruebas USA 04/26

PRODUCCIÓN				82% Rep.
Leche Lbs	Grasa Lbs	Grasa %	Proteína Lbs	Proteína %
619	90	+0,24	39	+0,07

RASGOS SALUD		IMMUNITY 117
Vida Productiva	4,4	Inmunidad crías 112
Células Somáticas	2,66	Facilidad de Parto 2,6%
Índice Fertilidad Hijas	1,1	Facilidad de Parto Hijas 1,8%
Durabilidad	-1,0	Mortalidad crías toro 4,1%
Eficiencia Alimentaria	232	Velocidad de Ordeño 7,46

TIPO		81% Rep.
PTAT	1,47	Patas 0,71
Ubres	1,58	

Estatura		Alta	+0,60
Fortaleza		Fuerte	+0,34
Profundidad Corporal		Profunda	+0,10
Estructura Lechera		Cost. Ab.	+0,58
Ángulo Grupa		Isq. Altos	-1,01
Anchura Grupa		Ancha	+1,77
Patas Vista Lateral		Curvas	+0,76
Patas Vista Posterior		Aplomadas	+1,03
Ángulo Podal		Profundo	+0,63
Coloc. de las Patas		Correcta	+0,75
Inserción Anterior		Fuerte	+1,95
Altura Inserción Post.		Alta	+2,21
Anchura Inserc. Post.		Ancha	+2,02
Ligamento Suspensor		Fuerte	+0,23
Profundidad Ubre		Recogida	+1,24
Coloc. Pezones Ant.		Cerrados	+0,37
Coloc. Pezones Post.		Cerrados	+0,31
Longitud de Pezones		Cortos	-0,30

# FERDINAND

## VOH FERDINAND

HODEUM366349961  
 Fecha de nac: 15/02/25  
 aAa  
 0200H008535

HI-NOTE (FIGARO x DELUXE)

VOH MONTEVERDI 253

X MONTEVERDI (ZAZZLE x POSITIVE)

VOH TOPSTONE 269

X TOPSTONE (TOPSHOT x RUBICON)

HODEUF359327050



VOH Monteverdi 253 (Madre de FERDINAND)

GTPI 3322 NM\$ 829

Pruebas USA 04/26

PRODUCCIÓN				79% Rep.
Leche Lbs	Grasa Lbs	Grasa %	Proteína Lbs	Proteína %
1236	84	+0,12	54	+0,05

RASGOS SALUD		IMMUNITY 104
Vida Productiva	3,9	Inmunidad crías 98
Células Somáticas	2,75	Facilidad de Parto 1,1%
Índice Fertilidad Hijas	0,7	Facilidad de Parto Hijas 1,7%
Durabilidad	-0,5	Mortalidad crías toro 3,3%
Eficiencia Alimentaria	255	Velocidad de Ordeño 7,00

TIPO		78% Rep.
PTAT	0,72	Patas 0,93
Ubres	0,76	

Estatura		Baja	-0,05
Fortaleza		Fuerte	+0,38
Profundidad Corporal		Poco Prof.	-0,04
Estructura Lechera		Cost. Cerr.	0,00
Ángulo Grupa		Isq. Altos	-0,18
Anchura Grupa		Ancha	+0,93
Patas Vista Lateral		Rectas	-0,38
Patas Vista Posterior		Aplomadas	+1,10
Ángulo Podal		Profundo	+0,59
Coloc. de las Patas		Correcta	+0,80
Inserción Anterior		Fuerte	+1,13
Altura Inserción Post.		Alta	+0,99
Anchura Inserc. Post.		Ancha	+1,14
Ligamento Suspensor		Débil	-0,37
Profundidad Ubre		Recogida	+0,68
Coloc. Pezones Ant.		Abiertos	-0,92
Coloc. Pezones Post.		Abiertos	-1,03
Longitud de Pezones		Largos	+0,04

# FICTION

## BEYOND FICTION

HO CANM14908699  
 Fecha de nac: 13/02/24  
 aAa 243165  
 0200H013313

PHOENIX (PERFECT x LIONEL)  
 TERRA-LINDA MGNM FIERCE-ET BB-84-2A-CAN

X MAGNUM (ALPHABET x JARED)  
 TERRA-LINDA MONSHR 10993-ET MB-88-4A-USA

X MOONSHINER (TAHITI 14104 x FLAGSHIP)  
 SANDY-VALLEY LAWSON 7155-ET



Beyond FICTION

GTPI 3232 NM\$ 636

Pruebas USA 04/26

PRODUCCIÓN				81% Rep.
Leche Lbs	Grasa Lbs	Grasa %	Proteína Lbs	Proteína %
981	84	+0,16	47	+0,05

RASGOS SALUD		IMMUNITY 105
Vida Productiva	2,6	Inmunidad crías 103
Células Somáticas	2,90	Facilidad de Parto 1,3%
Índice Fertilidad Hijas	0,1	Facilidad de Parto Hijas 1,6%
Durabilidad	-2,7	Mortalidad crías toro 3,5%
Eficiencia Alimentaria	217	Velocidad de Ordeño 7,44

TIPO		79% Rep.
PTAT	1,41	Patas 0,95
Ubres	1,32	

Estatura		Alta	+0,76
Fortaleza		Fuerte	+0,88
Profundidad Corporal		Profunda	+0,59
Estructura Lechera		Cost. Ab.	+0,33
Ángulo Grupa		Isq. Altos	-1,19
Anchura Grupa		Ancha	+1,38
Patas Vista Lateral		Rectas	-0,45
Patas Vista Posterior		Aplomadas	+1,38
Ángulo Podal		Profundo	+1,27
Coloc. de las Patas		Correcta	+0,94
Inserción Anterior		Fuerte	+1,75
Altura Inserción Post.		Alta	+1,66
Anchura Insc. Post.		Ancha	+1,41
Ligamento Suspensor		Fuerte	+0,40
Profundidad Ubre		Recogida	+1,36
Coloc. Pezones Ant.		Cerrados	+0,54
Coloc. Pezones Post.		Cerrados	+0,80
Longitud de Pezones		Largos	+0,04

# FLASHBACK

## ADAWAY FLASHBACK

HO840M3287657422  
 Fecha de nac: 16/02/25  
 aAa  
 0200H013639

SENSATION (HAYK x DELUXE)  
 ADAWAY WAR GEAR 3601-ET

X WAR GEAR (GAMEDAY x LIONEL)  
 ADAWAY PARSLY 3054-ET MB-85-3-USA DOM

X PARSLY (TOWN x DELTA-LAMBDA)  
 ADAWAY TRY ME 2541-ET MB-85-4A-USA DOM



Adaway FLASHBACK

GTPI 3330 NM\$ 813

Pruebas USA 04/26

PRODUCCIÓN				79% Rep.
Leche Lbs	Grasa Lbs	Grasa %	Proteína Lbs	Proteína %
1031	96	+0,20	49	+0,06

RASGOS SALUD		IMMUNITY 96
Vida Productiva	3,7	Inmunidad crías 93
Células Somáticas	2,84	Facilidad de Parto 1,5%
Índice Fertilidad Hijas	0,9	Facilidad de Parto Hijas 1,8%
Durabilidad	-1,6	Mortalidad crías toro 4,2%
Eficiencia Alimentaria	265	Velocidad de Ordeño 7,24

TIPO		78% Rep.
PTAT	1,31	Patas 0,61
Ubres	1,04	

Estatura		Alta	+0,82
Fortaleza		Fuerte	+0,45
Profundidad Corporal		Profunda	+0,26
Estructura Lechera		Cost. Ab.	+0,72
Ángulo Grupa		Isq. Altos	-0,34
Anchura Grupa		Ancha	+0,85
Patas Vista Lateral		Rectas	-0,37
Patas Vista Posterior		Aplomadas	+0,41
Ángulo Podal		Profundo	+0,91
Coloc. de las Patas		Correcta	+0,82
Inserción Anterior		Fuerte	+1,36
Altura Inserción Post.		Alta	+1,70
Anchura Insc. Post.		Ancha	+1,64
Ligamento Suspensor		Débil	-0,11
Profundidad Ubre		Recogida	+0,89
Coloc. Pezones Ant.		Cerrados	+0,13
Coloc. Pezones Post.		Abiertos	-0,26
Longitud de Pezones		Cortos	-0,48

# GENTLEMAN

H0840M3297736122

Fecha de nac: 12/11/24

aAa

**PEN-COL PG GENTLEMAN** : 0200H013648

**HARDIN** (OVERDO x RELIANT)

PEN-COL GWEN-ET

X **SHEEPSTER** (TROOPER x ACURA)

PEN-COL GAMEDAY GLAMOUR-ET

X **GAMEDAY** (BIG AL x BLOWTORCH)

PEN-COL LEGACY BEST-ET



Pen-col GENTLEMAN

**GTPI 3288 NM\$ 772**

Pruebas USA 04/26

# HADLEY

H0840M3243272636

Fecha de nac: 28/12/22

aAa 234165

**COOKIECUTTER HADLEY** : 0200H012993

**PATTERN** (ZAZZLE x CHALLENGER)

COOKIECUTTER GME HADORED-ET MB-86-3A-USA

X **GAMEDAY** (BIG AL x BLOWTORCH)

COOKIECUTTER HADZA-ET

X **POSITIVE** (DUKE x RUBICON)

COOKIECUTTER MDST HADJES-ET BB-82-3A-USA



Cookiecutter HADLEY

**GTPI 3284 NM\$ 809**

Pruebas USA 04/26

PRODUCCIÓN				79% Rep.
Leche Lbs	Grasa Lbs	Grasa %	Proteína Lbs	Proteína %
1121	100	+0,20	48	+0,04

PRODUCCIÓN				82% Rep.
Leche Lbs	Grasa Lbs	Grasa %	Proteína Lbs	Proteína %
932	106	+0,25	51	+0,08

RASGOS SALUD		IMMUNITY 101
Vida Productiva	2,7	Inmunidad crías 105
Células Somáticas	3,07	Facilidad de Parto 1,7%
Índice Fertilidad Hijas	-0,6	Facilidad de Parto Hijas 2,3%
Durabilidad	-0,8	Mortalidad crías toro 3,9%
Eficiencia Alimentaria	269	Velocidad de Ordeño 7,53

RASGOS SALUD		IMMUNITY 103
Vida Productiva	2,5	Inmunidad crías 99
Células Somáticas	2,96	Facilidad de Parto 1,6%
Índice Fertilidad Hijas	-0,2	Facilidad de Parto Hijas 1,8%
Durabilidad	-0,2	Mortalidad crías toro 4,1%
Eficiencia Alimentaria	283	Velocidad de Ordeño 7,00

TIPO		78% Rep.
PTAT	1,65	Patas 0,71
Ubres	1,76	

TIPO		81% Rep.
PTAT	0,93	Patas 0,02
Ubres	1,19	

Estatura		Baja	-0,13
Fortaleza		Débil	-0,19
Profundidad Corporal		Poco Prof.	-0,16
Estructura Lechera		Cost. Ab.	+1,30
Ángulo Grupa		Isq. Altos	-0,66
Anchura Grupa		Ancha	+1,17
Patas Vista Lateral		Rectas	-0,30
Patas Vista Posterior		Aplomadas	+0,76
Ángulo Podal		Profundo	+0,51
Coloc. de las Patas		Correcta	+0,60
Inserción Anterior		Fuerte	+1,53
Altura Inserción Post.		Alta	+2,21
Anchura Inserc. Post.		Ancha	+2,75
Ligamento Suspensor		Fuerte	+0,63
Profundidad Ubre		Recogida	+0,53
Coloc. Pezones Ant.		Cerrados	+1,29
Coloc. Pezones Post.		Cerrados	+1,00
Longitud de Pezones		Cortos	-0,78

Estatura		Alta	+0,86
Fortaleza		Débil	-0,10
Profundidad Corporal		Poco Prof.	-0,17
Estructura Lechera		Cost. Ab.	+0,49
Ángulo Grupa		Isq. Bajos	+1,45
Anchura Grupa		Ancha	+0,86
Patas Vista Lateral		Rectas	-0,73
Patas Vista Posterior		Cerradas	-0,15
Ángulo Podal		Profundo	+0,60
Coloc. de las Patas		Correcta	+0,29
Inserción Anterior		Fuerte	+1,78
Altura Inserción Post.		Alta	+1,59
Anchura Inserc. Post.		Ancha	+1,44
Ligamento Suspensor		Débil	-0,05
Profundidad Ubre		Recogida	+1,25
Coloc. Pezones Ant.		Cerrados	+0,53
Coloc. Pezones Post.		Cerrados	+0,43
Longitud de Pezones		Largos	+0,25

# HALOS

## SUNQUEST DROPPING HALOS

HO840M3273768459  
 Fecha de nac: 22/08/23  
 aAa 243651  
 0200H013235

**DROPBOX** (HIGHJUMP x CASPER)

ERNEST-ANTHONY HAV 36306-ET MB-87-3A-CAN

X **PARFECT** (RENEGADE x DELTA-LAMBDA)

S-S-I DOC HAVE NOT 8783-ET EX-94-2E-USA 3\*(0/16)

X **DOC** (KINGBOY x MACK)

FLY-HIGHER JEDI HAVENOT-ET MB-87-5A-CAN



Sunquest Dropping HALOS

# HALVIN

## BEYOND HALVIN

HO840M3285492525  
 Fecha de nac: 22/07/24  
 aAa  
 0200H013573

**SCAR** (FROST BITE x RENEGADE)

BEYOND FGARO 26006 5421-ET MB-87-2A-USA DOM

X **FIGARO** (PARFECT x COFFEE)

AOT DELUXE HI-LIGHTED-ET EX-91-3A-USA DOM 2\*(0/10)

X **DELUXE** (POSITIVE x SLAMDUNK)

AOT BIGGELO HASKEL2-ET EX-92-5A-USA DOM



Beyond HALVIN

**GTPI 3061 NM\$ 341**

Pruebas USA 04/26

**GTPI 3339 NM\$ 798**

Pruebas USA 04/26

### PRODUCCIÓN 81% Rep.

Leche Lbs	Grasa Lbs	Grasa %	Proteína Lbs	Proteína %
1176	45	-0,01	41	+0,01

### RASGOS SALUD IMMUNITY 100

Vida Productiva	0,5	Inmunidad crías	99
Células Somáticas	2,98	Facilidad de Parto	1,6%
Índice Fertilidad Hijas	-1,1	Facilidad de Parto Hijas	1,4%
Durabilidad	-3,2	Mortalidad crías toro	4,3%
Eficiencia Alimentaria	144	Velocidad de Ordeño	7,18

### TIPO 81% Rep.

PTAT	2,67	Patas	1,68
Ubres	1,86		

Estatura		Alta	+2,20
Fortaleza		Fuerte	+1,09
Profundidad Corporal		Profunda	+1,25
Estructura Lechera		Cost. Ab.	+1,86
Ángulo Grupa		Isq. Bajos	+0,89
Anchura Grupa		Ancha	+1,83
Patas Vista Lateral		Curvas	+0,05
Patas Vista Posterior		Aplomadas	+2,23
Ángulo Podal		Profundo	+1,69
Coloc. de las Patas		Correcta	+1,98
Inserción Anterior		Fuerte	+2,34
Altura Inserción Post.		Alta	+2,91
Anchura Insc. Post.		Ancha	+3,06
Ligamento Suspensor		Fuerte	+1,33
Profundidad Ubre		Recogida	+1,24
Coloc. Pezones Ant.		Cerrados	+1,07
Coloc. Pezones Post.		Cerrados	+1,46
Longitud de Pezones		Largos	+0,35

### PRODUCCIÓN 80% Rep.

Leche Lbs	Grasa Lbs	Grasa %	Proteína Lbs	Proteína %
1651	102	+0,12	51	-0,01

### RASGOS SALUD IMMUNITY 97

Vida Productiva	3,0	Inmunidad crías	94
Células Somáticas	2,93	Facilidad de Parto	0,9%
Índice Fertilidad Hijas	0,8	Facilidad de Parto Hijas	1,9%
Durabilidad	-2,2	Mortalidad crías toro	3,5%
Eficiencia Alimentaria	270	Velocidad de Ordeño	7,15

### TIPO 79% Rep.

PTAT	1,23	Patas	0,97
Ubres	1,41		

Estatura		Alta	+0,50
Fortaleza		Fuerte	+0,37
Profundidad Corporal		Profunda	+0,18
Estructura Lechera		Cost. Ab.	+1,04
Ángulo Grupa		Isq. Altos	-1,58
Anchura Grupa		Ancha	+1,09
Patas Vista Lateral		Curvas	+1,10
Patas Vista Posterior		Aplomadas	+0,96
Ángulo Podal		Profundo	+0,68
Coloc. de las Patas		Correcta	+1,07
Inserción Anterior		Fuerte	+1,46
Altura Inserción Post.		Alta	+2,50
Anchura Insc. Post.		Ancha	+2,28
Ligamento Suspensor		Débil	-0,25
Profundidad Ubre		Recogida	+0,75
Coloc. Pezones Ant.		Abiertos	-0,50
Coloc. Pezones Post.		Abiertos	-0,68
Longitud de Pezones		Largos	+0,06

# HANIEL-P

SIEMERS HANIEL-P

· H0840M3250769329  
· Fecha de nac: 22/11/22  
· aAa 234165  
· 0200H013005

**DROPBOX** (HIGHJUMP x CASPER)

SIEMERS LSTR HANAN 33317-ET EX-91-4A-USA

**X LUSTER-P** (ZIPIT-P x KINGBOY)

SIEMERS DOC HANAN 28286-ET EX-92-3A-USA GMD

**X DOC** (KINGBOY x MACK)

SIEMERS MONTEREY HANAN-ET MB-85-2A-USA



Siemers HANIEL-P

· **GTPI 3074** **NM\$ 334**

Pruebas USA 04/26

## PRODUCCIÓN

83% Rep.

Leche Lbs	Grasa Lbs	Grasa %	Proteína Lbs	Proteína %
720	44	+0,05	41	+0,06

## RASGOS SALUD

IMMUNITY 101

Vida Productiva	0,7	Inmunidad crías	97
Células Somáticas	2,75	Facilidad de Parto	1,5%
Índice Fertilidad Hijas	-1,3	Facilidad de Parto Hijas	1,7%
Durabilidad	-2,8	Mortalidad crías toro	3,5%
Eficiencia Alimentaria	135	Velocidad de Ordeño	6,78

## TIPO

82% Rep.

PTAT	2,88	Patas	1,64
Ubres	1,66		

Estatura		Alta	+3,20
Fortaleza		Fuerte	+1,51
Profundidad Corporal		Profunda	+2,46
Estructura Lechera		Cost. Ab.	+3,38
Ángulo Grupa		Isq. Altos	-0,15
Anchura Grupa		Ancha	+3,46
Patas Vista Lateral		Curvas	+1,61
Patas Vista Posterior		Aplomadas	+2,12
Ángulo Podal		Profundo	+1,77
Coloc. de las Patas		Correcta	+2,31
Inserción Anterior		Fuerte	+2,09
Altura Inserción Post.		Alta	+2,88
Anchura Inserc. Post.		Ancha	+3,36
Ligamento Suspensor		Fuerte	+1,96
Profundidad Ubre		Recogida	+1,02
Coloc. Pezones Ant.		Cerrados	+1,63
Coloc. Pezones Post.		Cerrados	+1,92
Longitud de Pezones		Largos	+0,57

# HARDWAY

MR HARDWAY

· H0840M3252325092  
· Fecha de nac: 31/12/22  
· aAa 423615  
· 0200H013109

**FELLOWSHIP** (HIGHJUMP x MARIUS)

DUCKETT PERFECT HANNA-ET MB-86-3A-USA

**X PARFECT** (RENEGADE x DELTA-LAMBDA)

S-S-I DOC HAVE NOT 8784-ET EX-96-5A-USA DOM

**X DOC** (KINGBOY x MACK)

FLY-HIGHER JEDI HAVENOT-ET MB-87-5A-CAN



Mr HARDWAY

· **GTPI 3011** **NM\$ 401**

Pruebas USA 04/26

## PRODUCCIÓN

81% Rep.

Leche Lbs	Grasa Lbs	Grasa %	Proteína Lbs	Proteína %
1338	32	-0,08	44	0,00

## RASGOS SALUD

IMMUNITY 103

Vida Productiva	1,3	Inmunidad crías	95
Células Somáticas	2,98	Facilidad de Parto	1,3%
Índice Fertilidad Hijas	-1,4	Facilidad de Parto Hijas	1,0%
Durabilidad	-1,8	Mortalidad crías toro	3,4%
Eficiencia Alimentaria	142	Velocidad de Ordeño	7,05

## TIPO

80% Rep.

PTAT	1,61	Patas	0,63
Ubres	1,91		

Estatura		Alta	+0,73
Fortaleza		Fuerte	+0,31
Profundidad Corporal		Profunda	+0,44
Estructura Lechera		Cost. Ab.	+1,32
Ángulo Grupa		Isq. Bajos	+0,75
Anchura Grupa		Ancha	+1,71
Patas Vista Lateral		Rectas	-0,96
Patas Vista Posterior		Aplomadas	+0,87
Ángulo Podal		Profundo	+1,23
Coloc. de las Patas		Correcta	+0,69
Inserción Anterior		Fuerte	+1,88
Altura Inserción Post.		Alta	+2,43
Anchura Inserc. Post.		Ancha	+2,72
Ligamento Suspensor		Fuerte	+1,26
Profundidad Ubre		Recogida	+1,09
Coloc. Pezones Ant.		Cerrados	+1,43
Coloc. Pezones Post.		Cerrados	+1,65
Longitud de Pezones		Largos	+0,06

# HARUMBA

H0840M3287659177  
 Fecha de nac: 25/09/24  
 aAa  
 0200H013578

## BEYOND HARUMBA

**NITROUS** (FROST BITE x RENEGADE)

BEYOND FGARO 26006 5421-ET MB-87-2A-USA DOM

X **FIGARO** (PERFECT x COFFEE)

AOT DELUXE HI-LIGHTED-ET EX-91-3A-USA DOM 2\*(0/10)

X **DELUXE** (POSITIVE x SLAMDUNK)

AOT BIGGELO HASKEL2-ET EX-92-5A-USA DOM



Beyond HARUMBA

# HEART2HEART

HOCANM15199497  
 Fecha de nac: 04/12/24  
 aAa  
 0200H013531

## PROGENESIS HEART2HEART

**HI-NOTE** (FIGARO x DELUXE)

PROGENESIS WAR GEAR HEARTLAND BB-80-2A-CAN

X **WAR GEAR** (GAMEDAY x LIONEL)

PEAK DZUNDA HEAVENLY-ET MB-85-3A-CAN

X **DZUNDA** (ZAZZLE x SOLUTION)

COOKIECUTTER A HOMILY-ET EX-90-CAN 1\*(0/5)



Cookiecutter A Homily EX-90 (Bisabuela de HEART2HEART)

GTPI 3398 NM\$ 913

Pruebas USA 04/26

PRODUCCIÓN				80% Rep.
Leche Lbs	Grasa Lbs	Grasa %	Proteína Lbs	Proteína %
1189	115	+0,24	50	+0,04

RASGOS SALUD		IMMUNITY 104
Vida Productiva	3,0	Inmunidad crías 99
Células Somáticas	2,90	Facilidad de Parto 0,8%
Índice Fertilidad Hijas	1,6	Facilidad de Parto Hijas 1,4%
Durabilidad	-2,0	Mortalidad crías toro 3,1%
Eficiencia Alimentaria	304	Velocidad de Ordeño 7,06

TIPO		79% Rep.
PTAT	0,88	Patas 0,79
Ubres	0,96	

Estatura		Baja	-0,25
Fortaleza		Débil	-0,20
Profundidad Corporal		Poco Prof.	-0,10
Estructura Lechera		Cost. Ab.	+1,31
Ángulo Grupa		Isq. Altos	-0,77
Anchura Grupa		Ancha	+0,63
Patas Vista Lateral		Curvas	+1,77
Patas Vista Posterior		Aplomadas	+0,73
Ángulo Podal		Bajo	-0,18
Coloc. de las Patas		Correcta	+0,81
Inserción Anterior		Fuerte	+0,70
Altura Inserción Post.		Alta	+1,64
Anchura Insc. Post.		Ancha	+1,85
Ligamento Suspensor		Débil	-0,08
Profundidad Ubre		Profunda	-0,11
Coloc. Pezones Ant.		Cerrados	+0,11
Coloc. Pezones Post.		Abiertos	-0,12
Longitud de Pezones		Cortos	-0,66

GTPI 3379 NM\$ 874

Pruebas USA 04/26

PRODUCCIÓN				79% Rep.
Leche Lbs	Grasa Lbs	Grasa %	Proteína Lbs	Proteína %
847	93	+0,21	47	+0,07

RASGOS SALUD		IMMUNITY 101
Vida Productiva	4,0	Inmunidad crías 98
Células Somáticas	2,76	Facilidad de Parto 1,3%
Índice Fertilidad Hijas	1,1	Facilidad de Parto Hijas 2,2%
Durabilidad	-1,3	Mortalidad crías toro 4,1%
Eficiencia Alimentaria	282	Velocidad de Ordeño 7,19

TIPO		78% Rep.
PTAT	1,51	Patas 1,06
Ubres	1,48	

Estatura		Baja	-0,16
Fortaleza		Fuerte	+0,07
Profundidad Corporal		Poco Prof.	-0,09
Estructura Lechera		Cost. Ab.	+0,63
Ángulo Grupa		Isq. Altos	-1,91
Anchura Grupa		Ancha	+0,74
Patas Vista Lateral		Curvas	+0,65
Patas Vista Posterior		Aplomadas	+1,07
Ángulo Podal		Profundo	+0,80
Coloc. de las Patas		Correcta	+0,94
Inserción Anterior		Fuerte	+1,84
Altura Inserción Post.		Alta	+2,03
Anchura Insc. Post.		Ancha	+1,79
Ligamento Suspensor		Débil	-0,46
Profundidad Ubre		Recogida	+1,14
Coloc. Pezones Ant.		Abiertos	-0,24
Coloc. Pezones Post.		Abiertos	-0,53
Longitud de Pezones		Largos	+0,32

# HEATER

## HAVEITALL HEATER

· H0840M3272442037  
 · Fecha de nac: 08/04/23  
 · aAa 234165  
 · 0200H013060

**DROPBOX** (HIGHJUMP x CASPER)  
 S-S-1 DOC HAVE NOT 8784-ET EX-96-5A-USA DOM

**X DOC** (KINGBOY x MACK)  
 FLY-HIGHER JEDI HAVENOT-ET MB-87-5A-CAN

**X JEDI** (MONTROSS x SUPERSIRE)  
 COOKIECUTTER MASY HASHES-ET MB-85-2A-USA



Haveitall HEATER

· **GTPI 2925 NM\$ 139**

Pruebas USA 04/26

PRODUCCIÓN					83% Rep.
Leche Lbs	Grasa Lbs	Grasa %	Proteína Lbs	Proteína %	
1430	26	-0,12	41	-0,02	

RASGOS SALUD				IMMUNITY 97
Vida Productiva	-0,4	Inmunidad crías	94	
Células Somáticas	2,92	Facilidad de Parto	1,9%	
Índice Fertilidad Hijas	-1,9	Facilidad de Parto Hijas	1,7%	
Durabilidad	-3,0	Mortalidad crías toro	4,6%	
Eficiencia Alimentaria	80	Velocidad de Ordeño	6,88	

TIPO				82% Rep.
PTAT	2,93	Patas	0,89	
Ubres	1,85			

Estatura		Alta	+3,21
Fortaleza		Fuerte	+1,93
Profundidad Corporal		Profunda	+2,29
Estructura Lechera		Cost. Ab.	+2,52
Ángulo Grupa		Isq. Bajos	+0,65
Anchura Grupa		Ancha	+3,09
Patas Vista Lateral		Curvas	+0,37
Patas Vista Posterior		Aplomadas	+1,19
Ángulo Podal		Profundo	+1,93
Coloc. de las Patas		Correcta	+1,57
Inserción Anterior		Fuerte	+2,88
Altura Inserción Post.		Alta	+3,17
Anchura Insc. Post.		Ancha	+3,21
Ligamento Suspensor		Fuerte	+0,81
Profundidad Ubre		Recogida	+1,81
Coloc. Pezones Ant.		Cerrados	+0,37
Coloc. Pezones Post.		Cerrados	+0,26
Longitud de Pezones		Largos	+0,38

# HI-END

## PROGENESIS HI-END

· HOCANM14890886  
 · Fecha de nac: 16/01/25  
 · aAa  
 · 0200H013550

**PRECEDENT** (ACHIEVE x GAMEDAY)  
 BEYOND EASTON HI-ONLOVE-ET BB-83-2A-CAN

**X EASTON** (OUTCOME x PURSUIT)  
 AOT DELUXE HI-LIGHTED-ET EX-91-3A-USA DOM 2\*(0/10)

**X DELUXE** (POSITIVE x SLAMDUNK)  
 AOT BIGGELLO HASKEL2-ET EX-92-5A-USA DOM



Aot Deluxe Hi-Lighted EX-91 (Abuela de HI-END)

· **GTPI 3474 NM\$ 1010**

Pruebas USA 04/26

PRODUCCIÓN					79% Rep.
Leche Lbs	Grasa Lbs	Grasa %	Proteína Lbs	Proteína %	
1198	109	+0,22	57	+0,06	

RASGOS SALUD				IMMUNITY 101
Vida Productiva	4,6	Inmunidad crías	94	
Células Somáticas	2,70	Facilidad de Parto	1,2%	
Índice Fertilidad Hijas	0,4	Facilidad de Parto Hijas	1,5%	
Durabilidad	0,4	Mortalidad crías toro	3,7%	
Eficiencia Alimentaria	312	Velocidad de Ordeño	7,02	

TIPO				78% Rep.
PTAT	1,24	Patas	0,14	
Ubres	1,39			

Estatura		Baja	-0,19
Fortaleza		Débil	-0,11
Profundidad Corporal		Profunda	+0,11
Estructura Lechera		Cost. Ab.	+1,30
Ángulo Grupa		Isq. Altos	-0,34
Anchura Grupa		Ancha	+0,92
Patas Vista Lateral		Curvas	+0,99
Patas Vista Posterior		Cerradas	-0,39
Ángulo Podal		Bajo	-0,41
Coloc. de las Patas		Correcta	+0,30
Inserción Anterior		Fuerte	+1,37
Altura Inserción Post.		Alta	+1,75
Anchura Insc. Post.		Ancha	+1,90
Ligamento Suspensor		Fuerte	+0,31
Profundidad Ubre		Recogida	+0,63
Coloc. Pezones Ant.		Cerrados	+0,53
Coloc. Pezones Post.		Cerrados	+0,48
Longitud de Pezones		Cortos	-0,35

# HI-FIVE

## BEYOND HI-FIVE

· H0840M3253835758  
 · Fecha de nac: 22/01/23  
 · aAa 342516  
 · 0200H012873

**FIGARO** (PERFECT x COFFEE)

AOT DELUXE HI-LIGHTED-ET EX-91-3A-USA DOM 2\*(0/10)

X **DELUXE** (POSITIVE x SLAMDUNK)

AOT BIGGELO HASKEL2-ET EX-92-5A-USA DOM

X **BIGGELO** (DELROY x TOPGUN)

AOT JARED HASKEL-ET MB-85-2A-USA



Beyond HI-FIVE

# HIGHTEN

## SIEMERS HIGHTEN

· H0840M3288815650  
 · Fecha de nac: 14/12/24  
 · aAa  
 · 0200H013596

**HARMONY** (HOLYSMOKES x TAOS)

AOT DELUXE HI-LIGHTED-ET EX-91-3A-USA DOM 2\*(0/10)

X **DELUXE** (POSITIVE x SLAMDUNK)

AOT BIGGELO HASKEL2-ET EX-92-5A-USA DOM

X **BIGGELO** (DELROY x TOPGUN)

AOT JARED HASKEL-ET MB-85-2A-USA



Aot Deluxe Hi-Lighted EX-91 (Madre de HIGHTEN)

· **GTPI 3396** **NM\$ 827**

Pruebas USA 04/26

· **GTPI 3374** **NM\$ 772**

Pruebas USA 04/26

### PRODUCCIÓN 82% Rep.

Leche Lbs	Grasa Lbs	Grasa %	Proteína Lbs	Proteína %
1001	91	+0,18	44	+0,04

### RASGOS SALUD IMMUNITY 105

Vida Productiva	4,6	Inmunidad crías	97
Células Somáticas	2,70	Facilidad de Parto	1,4%
Índice Fertilidad Hijas	1,0	Facilidad de Parto Hijas	1,1%
Durabilidad	-2,4	Mortalidad crías toro	3,7%
Eficiencia Alimentaria	251	Velocidad de Ordeño	6,95

### TIPO 82% Rep.

PTAT	2,04	Patas	1,12
Ubres	1,70		

Estatura		Alta	+0,52
Fortaleza		Fuerte	+0,54
Profundidad Corporal		Profunda	+0,62
Estructura Lechera		Cost. Ab.	+1,41
Ángulo Grupa		Isq. Altos	-1,11
Anchura Grupa		Ancha	+1,01
Patas Vista Lateral		Curvas	+2,05
Patas Vista Posterior		Aplomadas	+1,43
Ángulo Podal		Profundo	+0,18
Coloc. de las Patas		Correcta	+1,24
Inserción Anterior		Fuerte	+1,98
Altura Inserción Post.		Alta	+2,37
Anchura Inserc. Post.		Ancha	+2,31
Ligamento Suspensor		Fuerte	+0,35
Profundidad Ubre		Recogida	+1,22
Coloc. Pezones Ant.		Abiertos	-0,01
Coloc. Pezones Post.		Abiertos	-0,08
Longitud de Pezones		Largos	+0,03

### PRODUCCIÓN 80% Rep.

Leche Lbs	Grasa Lbs	Grasa %	Proteína Lbs	Proteína %
1232	93	+0,15	51	+0,04

### RASGOS SALUD IMMUNITY 99

Vida Productiva	3,5	Inmunidad crías	88
Células Somáticas	2,77	Facilidad de Parto	1,2%
Índice Fertilidad Hijas	0,4	Facilidad de Parto Hijas	1,8%
Durabilidad	-1,5	Mortalidad crías toro	3,4%
Eficiencia Alimentaria	245	Velocidad de Ordeño	7,05

### TIPO 80% Rep.

PTAT	1,66	Patas	0,80
Ubres	1,85		

Estatura		Alta	+0,75
Fortaleza		Fuerte	+0,81
Profundidad Corporal		Profunda	+0,59
Estructura Lechera		Cost. Ab.	+0,73
Ángulo Grupa		Isq. Altos	-0,20
Anchura Grupa		Ancha	+0,35
Patas Vista Lateral		Curvas	+0,53
Patas Vista Posterior		Aplomadas	+0,73
Ángulo Podal		Profundo	+1,10
Coloc. de las Patas		Correcta	+0,94
Inserción Anterior		Fuerte	+2,35
Altura Inserción Post.		Alta	+2,44
Anchura Inserc. Post.		Ancha	+2,21
Ligamento Suspensor		Fuerte	+0,14
Profundidad Ubre		Recogida	+1,55
Coloc. Pezones Ant.		Cerrados	+0,77
Coloc. Pezones Post.		Cerrados	+0,66
Longitud de Pezones		Cortos	-0,02

# HI-HOPES

## BEYOND HI-HOPES

• H0840M3267429145  
 • Fecha de nac: 07/08/23  
 • aAa 324156  
 • 0200H013117

**EASTON** (OUTCOME x PURSUIT)

AOT DELUXE HI-LIGHTED-ET EX-91-3A-USA DOM 2\*(0/10)

X **DELUXE** (POSITIVE x SLAMDUNK)

AOT BIGGELO HASKEL2-ET EX-92-5A-USA DOM

X **BIGGELO** (DELROY x TOPGUN)

AOT JARED HASKEL-ET MB-85-2A-USA



Beyond HI-HOPES

• **GTPI 3323** **NM\$ 807**

Pruebas USA 04/26

PRODUCCIÓN					82% Rep.
Leche Lbs	Grasa Lbs	Grasa %	Proteína Lbs	Proteína %	
797	84	+0,19	41	+0,05	

RASGOS SALUD				IMMUNITY 100
Vida Productiva	3,8	Inmunidad crías	93	
Células Somáticas	2,81	Facilidad de Parto	1,1%	
Índice Fertilidad Hijas	1,5	Facilidad de Parto Hijas	1,3%	
Durabilidad	-1,6	Mortalidad crías toro	3,6%	
Eficiencia Alimentaria	249	Velocidad de Ordeño	7,01	

TIPO				82% Rep.
PTAT	1,65	Patas	0,56	
Ubres	1,60			

Estatura		Baja	-0,26
Fortaleza		Débil	-0,12
Profundidad Corporal		Profunda	+0,17
Estructura Lechera		Cost. Ab.	+1,29
Ángulo Grupa		Isq. Altos	-1,16
Anchura Grupa		Ancha	+0,66
Patas Vista Lateral		Curvas	+1,34
Patas Vista Posterior		Aplomadas	+0,10
Ángulo Podal		Bajo	-0,51
Coloc. de las Patas		Correcta	+0,69
Inserción Anterior		Fuerte	+1,76
Altura Inserción Post.		Alta	+1,91
Anchura Inserc. Post.		Ancha	+1,80
Ligamento Suspensor		Fuerte	+0,31
Profundidad Ubre		Recogida	+0,86
Coloc. Pezones Ant.		Cerrados	+0,97
Coloc. Pezones Post.		Cerrados	+0,61
Longitud de Pezones		Largos	+0,01

# HIJACK-P

## DUCKETT HIJACK-P RC

• H0840M3277629461  
 • Fecha de nac: 05/01/24  
 • aAa 423156  
 • 0744H000208

**HEATWAVE** (REDEYE P x SWINGMAN RED)

DUCKETT RANGER 1133-ET MB-89-3-USA

X **RANGER-RED** (RUBELS RED x SALVATORE RC)

S-5-1 DOC HAVE NOT 8784-ET EX-96-5A-USA DOM

X **DOC** (KINGBOY x MACK)

FLY-HIGHER JEDI HAVENOT-ET MB-87-5A-CAN



Duckett HIJACK-P

• **GTPI 2911** **NM\$ 206**

Pruebas USA 04/26

PRODUCCIÓN					80% Rep.
Leche Lbs	Grasa Lbs	Grasa %	Proteína Lbs	Proteína %	
1240	1	-0,18	24	-0,06	

RASGOS SALUD				IMMUNITY 102
Vida Productiva	2,7	Inmunidad crías	95	
Células Somáticas	2,89	Facilidad de Parto	1,6%	
Índice Fertilidad Hijas	-0,2	Facilidad de Parto Hijas	1,9%	
Durabilidad	0,5	Mortalidad crías toro	4,1%	
Eficiencia Alimentaria	31	Velocidad de Ordeño	6,87	

TIPO				80% Rep.
PTAT	2,74	Patas	1,22	
Ubres	2,03			

Estatura		Alta	+1,97
Fortaleza		Fuerte	+0,57
Profundidad Corporal		Profunda	+1,06
Estructura Lechera		Cost. Ab.	+2,14
Ángulo Grupa		Isq. Bajos	+0,52
Anchura Grupa		Ancha	+1,93
Patas Vista Lateral		Curvas	+0,63
Patas Vista Posterior		Aplomadas	+1,60
Ángulo Podal		Profundo	+1,64
Coloc. de las Patas		Correcta	+1,54
Inserción Anterior		Fuerte	+2,78
Altura Inserción Post.		Alta	+2,72
Anchura Inserc. Post.		Ancha	+2,38
Ligamento Suspensor		Fuerte	+1,03
Profundidad Ubre		Recogida	+2,25
Coloc. Pezones Ant.		Cerrados	+1,16
Coloc. Pezones Post.		Cerrados	+1,05
Longitud de Pezones		Largos	+0,06

# HIKEHOME

H0840M3254236577  
 Fecha de nac: 21/05/23  
 aAa 243651  
 0200H013166

## COOKIECUTTER HIKEHOME

HIKE (BOSA x TAHITI)

PEAK DELUXE HOMILEY-ET BB-80-2A-USA

X DELUXE (POSITIVE x SLAMDUNK)

COOKIECUTTER A HOMILY-ET EX-90-CAN 1\*(0/5)

X BIG AL (FRAZZLED x DELTA)

COOKIECUTTER HOPELYNN-ET EX-90-2E-USA DOM



Cookiecutter HIKEHOME

GTPI 3297 NM\$ 942

Pruebas USA 04/26

PRODUCCIÓN					82% Rep.
Leche Lbs	Grasa Lbs	Grasa %	Proteína Lbs	Proteína %	
1112	86	+0,15	50	+0,05	

RASGOS SALUD				IMMUNITY 109
Vida Productiva	4,7	Inmunidad crías	105	
Células Somáticas	2,78	Facilidad de Parto	1,6%	
Índice Fertilidad Hijas	1,0	Facilidad de Parto Hijas	1,6%	
Durabilidad	0,7	Mortalidad crías toro	3,8%	
Eficiencia Alimentaria	284	Velocidad de Ordeño	7,04	

TIPO				81% Rep.
PTAT	0,54	Patas	-0,32	
Ubres	0,55			

Estatura		Baja	-0,08
Fortaleza		Débil	-0,32
Profundidad Corporal		Poco Prof.	-0,01
Estructura Lechera		Cost. Ab.	+1,40
Ángulo Grupa		Isq. Bajos	+1,33
Anchura Grupa		Estrecha	-0,38
Patas Vista Lateral		Curvas	+1,22
Patas Vista Posterior		Cerradas	-0,83
Ángulo Podal		Bajo	-0,35
Coloc. de las Patas		Atrás	-0,12
Inserción Anterior		Fuerte	+0,18
Altura Inserción Post.		Alta	+0,94
Anchura Inserc. Post.		Ancha	+1,69
Ligamento Suspensor		Débil	-0,15
Profundidad Ubre		Profunda	-0,62
Coloc. Pezones Ant.		Cerrados	+0,87
Coloc. Pezones Post.		Cerrados	+0,93
Longitud de Pezones		Cortos	-0,98

# HI-LIGHT

H0840M3267429564  
 Fecha de nac: 08/09/23  
 aAa 423516  
 0200H013118

## BEYOND HI-LIGHT

EASTON (OUTCOME x PURSUIT)

AOT DELUXE HI-LIGHTED-ET EX-91-3A-USA DOM 2\*(0/10)

X DELUXE (POSITIVE x SLAMDUNK)

AOT BIGGELO HASKEL2-ET EX-92-5A-USA DOM

X BIGGELO (DELROY x TOPGUN)

AOT JARED HASKEL-ET MB-85-2A-USA



Beyond HI-LIGHT

GTPI 3332 NM\$ 807

Pruebas USA 04/26

PRODUCCIÓN					82% Rep.
Leche Lbs	Grasa Lbs	Grasa %	Proteína Lbs	Proteína %	
863	100	+0,24	46	+0,07	

RASGOS SALUD				IMMUNITY 100
Vida Productiva	3,3	Inmunidad crías	87	
Células Somáticas	2,73	Facilidad de Parto	1,0%	
Índice Fertilidad Hijas	0,9	Facilidad de Parto Hijas	1,2%	
Durabilidad	-1,2	Mortalidad crías toro	3,5%	
Eficiencia Alimentaria	255	Velocidad de Ordeño	6,83	

TIPO				82% Rep.
PTAT	1,38	Patas	0,28	
Ubres	0,90			

Estatura		Baja	-0,08	Alta	+0,19
Fortaleza		Débil	-0,32	Fuerte	+0,56
Profundidad Corporal		Poco Prof.	-0,01	Profunda	+0,80
Estructura Lechera		Cost. Ab.	+1,40	Cost. Ab.	+1,21
Ángulo Grupa		Isq. Bajos	+1,33	Isq. Altos	-0,12
Anchura Grupa		Estrecha	-0,38	Ancha	+1,16
Patas Vista Lateral		Curvas	+1,22	Curvas	+1,14
Patas Vista Posterior		Cerradas	-0,83	Cerradas	-0,18
Ángulo Podal		Bajo	-0,35	Bajo	-0,37
Coloc. de las Patas		Atrás	-0,12	Correcta	+0,53
Inserción Anterior		Fuerte	+0,18	Fuerte	+1,02
Altura Inserción Post.		Alta	+0,94	Alta	+0,97
Anchura Inserc. Post.		Ancha	+1,69	Ancha	+1,26
Ligamento Suspensor		Débil	-0,15	Fuerte	+0,63
Profundidad Ubre		Profunda	-0,62	Recogida	+0,37
Coloc. Pezones Ant.		Cerrados	+0,87	Cerrados	+1,09
Coloc. Pezones Post.		Cerrados	+0,93	Cerrados	+0,91
Longitud de Pezones		Cortos	-0,98	Largos	+0,51

# HI-NOTE

## BEYOND HI-NOTE

· H0840M3253835745  
 · Fecha de nac: 19/01/23  
 · aAa 324156  
 · 0200H012872

**FIGARO** (PERFECT x COFFEE)

AOT DELUXE HI-LIGHTED-ET EX-91-3A-USA DOM 2\*(0/10)

X **DELUXE** (POSITIVE x SLAMDUNK)

AOT BIGGELO HASKEL2-ET EX-92-5A-USA DOM

X **BIGGELO** (DELROY x TOPGUN)

AOT JARED HASKEL-ET MB-85-2A-USA



Beyond HI-NOTE

· **GTPI 3478** **NM\$ 924**

Pruebas USA 04/26

### PRODUCCIÓN

82% Rep.

Leche Lbs	Grasa Lbs	Grasa %	Proteína Lbs	Proteína %
1405	121	+0,23	60	+0,05

### RASGOS SALUD

IMMUNITY **96**

Vida Productiva	2,3	Inmunidad crías	92
Células Somáticas	2,88	Facilidad de Parto	1,3%
Índice Fertilidad Hijas	0,9	Facilidad de Parto Hijas	1,2%
Durabilidad	-4,5	Mortalidad crías toro	3,2%
Eficiencia Alimentaria	339	Velocidad de Ordeño	7,33

### TIPO

82% Rep.

PTAT	1,81	Patas	0,83
Ubres	1,25		

Estatura		Alta	+0,61
Fortaleza		Fuerte	+0,77
Profundidad Corporal		Profunda	+0,80
Estructura Lechera		Cost. Ab.	+1,60
Ángulo Grupa		Isq. Altos	-0,94
Anchura Grupa		Ancha	+1,37
Patas Vista Lateral		Curvas	+1,80
Patas Vista Posterior		Aplomadas	+1,21
Ángulo Podal		Profundo	+0,25
Coloc. de las Patas		Correcta	+0,94
Inserción Anterior		Fuerte	+1,36
Altura Inserción Post.		Alta	+2,11
Anchura Inserc. Post.		Ancha	+2,43
Ligamento Suspensor		Débil	-0,22
Profundidad Ubre		Recogida	+0,53
Coloc. Pezones Ant.		Abiertos	-0,33
Coloc. Pezones Post.		Abiertos	-0,54
Longitud de Pezones		Largos	+0,23

# HI-PACE

## BEYOND HI-PACE

· H0840M3267428513  
 · Fecha de nac: 09/06/23  
 · aAa 324156  
 · 0200H013176

**SHEEPSTER** (TROOPER x ACURA)

AOT DELUXE HI-LIGHTED-ET EX-91-3A-USA DOM 2\*(0/10)

X **DELUXE** (POSITIVE x SLAMDUNK)

AOT BIGGELO HASKEL2-ET EX-92-5A-USA DOM

X **BIGGELO** (DELROY x TOPGUN)

AOT JARED HASKEL-ET MB-85-2A-USA



Beyond HI-PACE

· **GTPI 3510** **NM\$ 984**

Pruebas USA 04/26

### PRODUCCIÓN

82% Rep.

Leche Lbs	Grasa Lbs	Grasa %	Proteína Lbs	Proteína %
1133	130	+0,30	59	+0,08

### RASGOS SALUD

IMMUNITY **101**

Vida Productiva	4,4	Inmunidad crías	92
Células Somáticas	2,83	Facilidad de Parto	1,8%
Índice Fertilidad Hijas	0,2	Facilidad de Parto Hijas	1,9%
Durabilidad	-0,6	Mortalidad crías toro	3,8%
Eficiencia Alimentaria	326	Velocidad de Ordeño	7,16

### TIPO

82% Rep.

PTAT	1,70	Patas	0,93
Ubres	1,00		

Estatura		Alta	+0,86
Fortaleza		Fuerte	+0,84
Profundidad Corporal		Profunda	+0,83
Estructura Lechera		Cost. Ab.	+1,33
Ángulo Grupa		Isq. Bajos	+0,40
Anchura Grupa		Ancha	+1,13
Patas Vista Lateral		Curvas	+0,46
Patas Vista Posterior		Aplomadas	+1,05
Ángulo Podal		Profundo	+0,68
Coloc. de las Patas		Correcta	+1,08
Inserción Anterior		Fuerte	+1,44
Altura Inserción Post.		Alta	+1,43
Anchura Inserc. Post.		Ancha	+1,92
Ligamento Suspensor		Fuerte	+0,07
Profundidad Ubre		Recogida	+0,81
Coloc. Pezones Ant.		Abiertos	-0,03
Coloc. Pezones Post.		Abiertos	-0,45
Longitud de Pezones		Largos	+0,59



# HOBNOB

## COOKIECUTTER HOBNOB

H0840M3254236800  
 Fecha de nac: 05/11/23  
 aAa 342156  
 0200H013303

**GARFIELD** (BOSA x RENEGADE)

COOKIECUTTER GDY HOMEDEN-ET MB-85-3A-USA DOM

X **GAMEDAY** (BIG AL x BLOWTORCH)

COOKIECUTTER HOMEGIRL-ET MB-87-5A-USA DOM

X **BIGGELO** (DELROY x TOPGUN)

COOKIECUTTER SLM HOPELITE-ET MB-88-5A-USA



IMMUNITY+



ROBOTREADY



K-C



K-C



Cookiecutter HOBNOB

GTPI 3296 NM\$ 667

Pruebas USA 04/26

PRODUCCIÓN					82% Rep.
Leche Lbs	Grasa Lbs	Grasa %	Proteína Lbs	Proteína %	
1383	66	+0,03	50	+0,02	

RASGOS SALUD				IMMUNITY 105
Vida Productiva	3,1	Inmunidad crías	101	
Células Somáticas	2,83	Facilidad de Parto	1,9%	
Índice Fertilidad Hijas	2,4	Facilidad de Parto Hijas	2,2%	
Durabilidad	-2,6	Mortalidad crías toro	4,7%	
Eficiencia Alimentaria	212	Velocidad de Ordeño	6,91	

TIPO				80% Rep.
PTAT	1,59	Patas	-0,06	
Ubres	1,60			

Estatura		Alta	+1,43
Fortaleza		Fuerte	+0,49
Profundidad Corporal		Profunda	+0,80
Estructura Lechera		Cost. Ab.	+1,65
Ángulo Grupa		Isq. Bajos	+0,24
Anchura Grupa		Ancha	+1,47
Patas Vista Lateral		Curvas	+1,23
Patas Vista Posterior		Cerradas	-0,06
Ángulo Podal		Profundo	+0,34
Coloc. de las Patas		Correcta	+0,37
Inserción Anterior		Fuerte	+2,06
Altura Inserción Post.		Alta	+2,37
Anchura Inserc. Post.		Ancha	+2,33
Ligamento Suspensor		Fuerte	+0,49
Profundidad Ubre		Recogida	+1,43
Coloc. Pezones Ant.		Cerrados	+0,84
Coloc. Pezones Post.		Cerrados	+0,88
Longitud de Pezones		Cortos	-1,05

-1 0 1 2

# HOLOGRAM

## BEYOND HOLOGRAM

H0840M3283492474  
 Fecha de nac: 14/05/24  
 aAa 243165  
 0200H013385

**ANDRI** (FROST BITE x TAOS)

BEYOND FGARO 26006 5421-ET MB-87-2A-USA DOM

X **FIGARO** (PARFECT x COFFEE)

AOT DELUXE HI-LIGHTED-ET EX-91-3A-USA DOM 2\*(0/10)

X **DELUXE** (POSITIVE x SLAMDUNK)

AOT BIGGELO HASKEL2-ET EX-92-5A-USA DOM



SEMEXX



GRAZINGPRO



Beyond HOLOGRAM

GTPI 3383 NM\$ 923

Pruebas USA 04/26

PRODUCCIÓN					80% Rep.
Leche Lbs	Grasa Lbs	Grasa %	Proteína Lbs	Proteína %	
1088	111	+0,24	41	+0,02	

RASGOS SALUD				IMMUNITY 104
Vida Productiva	3,4	Inmunidad crías	100	
Células Somáticas	2,87	Facilidad de Parto	1,0%	
Índice Fertilidad Hijas	2,3	Facilidad de Parto Hijas	1,5%	
Durabilidad	-0,5	Mortalidad crías toro	3,3%	
Eficiencia Alimentaria	288	Velocidad de Ordeño	7,38	

TIPO				79% Rep.
PTAT	1,07	Patas	0,71	
Ubres	1,00			

Estatura		Alta	+0,48
Fortaleza		Fuerte	+0,33
Profundidad Corporal		Profunda	+0,26
Estructura Lechera		Cost. Ab.	+0,97
Ángulo Grupa		Isq. Altos	-0,84
Anchura Grupa		Ancha	+1,08
Patas Vista Lateral		Curvas	+1,75
Patas Vista Posterior		Aplomadas	+0,69
Ángulo Podal		Profundo	+0,08
Coloc. de las Patas		Correcta	+0,90
Inserción Anterior		Fuerte	+1,41
Altura Inserción Post.		Alta	+1,60
Anchura Inserc. Post.		Ancha	+1,44
Ligamento Suspensor		Débil	-0,39
Profundidad Ubre		Recogida	+0,91
Coloc. Pezones Ant.		Abiertos	-0,22
Coloc. Pezones Post.		Abiertos	-0,59
Longitud de Pezones		Cortos	-0,40

-1 0 1 2



# HOMEALONE

HOCANM14908725  
Fecha de nac: 21/02/24  
aAa 432561

PROGENESIS HOMEALONE : 0200H013315

SHEEPSTER (TROOPER x ACURA)

COOKIECUTTER HOL HOMEJOY-ET

X HOLYSMOKES (HIGHJUMP x RENEGADE)

COOKIECUTTER HOMEGIRL-ET MB-87-5A-USA DOM

X BIGGELO (DELROY x TOPGUN)

COOKIECUTTER SLM HOPLITE-ET MB-88-5A-USA



Cookiecutter Slm Hoplite MB-88 (Bisabuela de HOMEALONE)

GTPI 3353 NM\$ 1006

Pruebas USA 04/26

PRODUCCIÓN					81% Rep.
Leche Lbs	Grasa Lbs	Grasa %	Proteína Lbs	Proteína %	
1359	114	+0,21	50	+0,02	

RASGOS SALUD				IMMUNITY 99
Vida Productiva	4,6	Inmunidad crías	97	
Células Somáticas	2,79	Facilidad de Parto	1,2%	
Índice Fertilidad Hijas	-0,7	Facilidad de Parto Hijas	1,6%	
Durabilidad	1,2	Mortalidad crías toro	3,6%	
Eficiencia Alimentaria	315	Velocidad de Ordeño	7,23	

TIPO				80% Rep.
PTAT	0,72	Patas	0,16	
Ubres	1,11			

Estatura		Baja	-0,98
Fortaleza		Débil	-0,76
Profundidad Corporal		Poco Prof.	-0,81
Estructura Lechera		Cost. Ab.	+0,63
Ángulo Grupa		Isq. Bajos	+0,76
Anchura Grupa		Estrecha	-0,15
Patas Vista Lateral		Curvas	+0,63
Patas Vista Posterior		Aplomadas	+0,21
Ángulo Podal		Bajo	-0,50
Coloc. de las Patas		Atrás	-0,08
Inserción Anterior		Fuerte	+1,08
Altura Inserción Post.		Alta	+1,48
Anchura Insc. Post.		Ancha	+1,36
Ligamento Suspensor		Débil	-0,30
Profundidad Ubre		Recogida	+0,06
Coloc. Pezones Ant.		Cerrados	+0,13
Coloc. Pezones Post.		Abiertos	-0,06
Longitud de Pezones		Cortos	-0,01

# HOVERBOARD

H0840M3254236563  
Fecha de nac: 14/05/23  
aAa 243165

COOKIECUTTER HOVERBOARD : 0200H013163

HAVENOFEAR (DELTA-LAMBDA x DOC)

COOKIECUTTER GDY HOMEDEN-ET MB-85-3A-USA DOM

X GAMEDAY (BIG AL x BLOWTORCH)

COOKIECUTTER HOMEGIRL-ET MB-87-5A-USA DOM

X BIGGELO (DELROY x TOPGUN)

COOKIECUTTER SLM HOPELITE-ET MB-88-5A-USA



Cookiecutter HOVERBOARD

GTPI 3143 NM\$ 471

Pruebas USA 04/26

PRODUCCIÓN					82% Rep.
Leche Lbs	Grasa Lbs	Grasa %	Proteína Lbs	Proteína %	
1598	58	-0,03	49	-0,01	

RASGOS SALUD				IMMUNITY 99
Vida Productiva	1,7	Inmunidad crías	94	
Células Somáticas	2,94	Facilidad de Parto	1,6%	
Índice Fertilidad Hijas	-1,0	Facilidad de Parto Hijas	2,2%	
Durabilidad	-2,5	Mortalidad crías toro	4,3%	
Eficiencia Alimentaria	172	Velocidad de Ordeño	7,09	

TIPO				81% Rep.
PTAT	2,45	Patas	0,05	
Ubres	2,12			

Estatura		Alta	+2,31
Fortaleza		Fuerte	+1,32
Profundidad Corporal		Profunda	+1,83
Estructura Lechera		Cost. Ab.	+2,43
Ángulo Grupa		Isq. Bajos	+2,48
Anchura Grupa		Ancha	+1,85
Patas Vista Lateral		Curvas	+0,42
Patas Vista Posterior		Aplomadas	+0,20
Ángulo Podal		Profundo	+1,00
Coloc. de las Patas		Correcta	+0,61
Inserción Anterior		Fuerte	+2,45
Altura Inserción Post.		Alta	+3,45
Anchura Insc. Post.		Ancha	+3,40
Ligamento Suspensor		Fuerte	+1,11
Profundidad Ubre		Recogida	+1,58
Coloc. Pezones Ant.		Cerrados	+0,73
Coloc. Pezones Post.		Cerrados	+1,10
Longitud de Pezones		Cortos	-0,38

# HUMPY-PP

H0840M3280020263  
 Fecha de nac: 27/03/24  
 aAa 243156  
 0200H013463

## SIEMERS HUMPY-PP

MAGNETO-PP (A2P2-PP x MIRAND)

SIEMERS DRBO HANAN 39846-ET MB-86-2A-USA

X DROPBOX (HIGHJUMP x CASPER)

SIEMERS LSTR HANAN 33317-ET EX-91-4A-USA

X LUSTER-P (ZIPIT-P x KINGBOY)

SIEMERS DOC HANAN 28286-ET EX-92-3A-USA GMD



POLLED



K-C



Siemers HUMPY-PP

GTPI 2853 NM\$ 127

Pruebas USA 04/26

PRODUCCIÓN				80% Rep.
Leche Lbs	Grasa Lbs	Grasa %	Proteína Lbs	Proteína %
1183	25	-0,09	36	-0,01

RASGOS SALUD				IMMUNITY 97
Vida Productiva	-0,3	Inmunidad crías	98	
Células Somáticas	2,83	Facilidad de Parto	1,9%	
Índice Fertilidad Hijas	-2,4	Facilidad de Parto Hijas	2,2%	
Durabilidad	-4,3	Mortalidad crías toro	4,3%	
Eficiencia Alimentaria	86	Velocidad de Ordeño	7,01	

TIPO		79% Rep.
PTAT	2,63	Patas 0,82
Ubres	1,73	

Estatura		Alta	+2,56
Fortaleza		Fuerte	+1,24
Profundidad Corporal		Profunda	+2,00
Estructura Lechera		Cost. Ab.	+2,65
Ángulo Grupa		Isq. Bajos	+0,29
Anchura Grupa		Ancha	+2,78
Patas Vista Lateral		Curvas	+1,30
Patas Vista Posterior		Aplomadas	+1,09
Ángulo Podal		Profundo	+1,11
Coloc. de las Patas		Correcta	+1,42
Inserción Anterior		Fuerte	+2,17
Altura Inserción Post.		Alta	+3,16
Anchura Inserc. Post.		Ancha	+3,22
Ligamento Suspensor		Fuerte	+1,15
Profundidad Ubre		Recogida	+1,00
Coloc. Pezones Ant.		Cerrados	+0,62
Coloc. Pezones Post.		Cerrados	+1,05
Longitud de Pezones		Largos	+0,75

# JIPSON

H0840M3260815638  
 Fecha de nac: 04/07/23  
 aAa 234165  
 0200H013172

## T-SPRUCE JIPSON

PERKY (GAMEDAY x ZAZZLE)

T-SPRUCE PAYLOAD 17484-ET BB-81-2A-USA

X PAYLOAD (EISAKU x MATTERS)

T-SPRUCE LIONEL 13196-ET BB-83-3A-USA DOM

X LIONEL (FRAZZLED x MONTROSS)

T-SPRUCE SAMURI 6347-ET



IMMUNITY+



T-spruce JIPSON

GTPI 3211 NM\$ 685

Pruebas USA 04/26

PRODUCCIÓN				81% Rep.
Leche Lbs	Grasa Lbs	Grasa %	Proteína Lbs	Proteína %
960	92	+0,19	46	+0,05

RASGOS SALUD				IMMUNITY 108
Vida Productiva	2,3	Inmunidad crías	106	
Células Somáticas	2,77	Facilidad de Parto	1,6%	
Índice Fertilidad Hijas	-1,1	Facilidad de Parto Hijas	2,1%	
Durabilidad	-1,2	Mortalidad crías toro	3,8%	
Eficiencia Alimentaria	236	Velocidad de Ordeño	7,01	

TIPO		80% Rep.
PTAT	1,53	Patas 0,13
Ubres	1,21	

Estatura		Alta	+1,80
Fortaleza		Fuerte	+1,41
Profundidad Corporal		Profunda	+1,21
Estructura Lechera		Cost. Ab.	+1,14
Ángulo Grupa		Isq. Altos	-0,59
Anchura Grupa		Ancha	+2,14
Patas Vista Lateral		Curvas	+0,37
Patas Vista Posterior		Aplomadas	+0,49
Ángulo Podal		Profundo	+1,04
Coloc. de las Patas		Correcta	+0,47
Inserción Anterior		Fuerte	+1,92
Altura Inserción Post.		Alta	+1,68
Anchura Inserc. Post.		Ancha	+2,14
Ligamento Suspensor		Fuerte	+0,12
Profundidad Ubre		Recogida	+1,27
Coloc. Pezones Ant.		Cerrados	+0,66
Coloc. Pezones Post.		Cerrados	+0,58
Longitud de Pezones		Largos	+0,28

# LYRICS

## AURORA LYRICS

HO840M3271807537  
 Fecha de nac: 18/10/23  
 aAa 234156  
 0200H013284

PERKY (GAMEDAY x ZAZZLE)

AURORA AHEAD 6288 BB-81-2A-USA

X AHEAD (RENEGADE x MYLES)

AURORA RAPID 21849 MB-87-5A-USA DOM

X RAPID (RUBI-HAZE x RUBICON)

AURORA FRAZZLED 19447 EX-90-6A-USA DOM GMD



Aurora LYRICS

GTPI 3311 NM\$ 758

Pruebas USA 04/26

PRODUCCIÓN					82% Rep.
Leche Lbs	Grasa Lbs	Grasa %	Proteína Lbs	Proteína %	
716	94	+0,24	45	+0,08	

RASGOS SALUD				IMMUNITY 106
Vida Productiva	3,5	Inmunidad crías	101	
Células Somáticas	2,60	Facilidad de Parto	1,6%	
Índice Fertilidad Hijas	-0,2	Facilidad de Parto Hijas	1,7%	
Durabilidad	0,1	Mortalidad crías toro	4,2%	
Eficiencia Alimentaria	238	Velocidad de Ordeño	6,98	

TIPO				81% Rep.
PTAT	1,81	Patas	-0,05	
Ubres	1,48			

Estatura		Alta	+1,70
Fortaleza		Fuerte	+1,13
Profundidad Corporal		Profunda	+1,16
Estructura Lechera		Cost. Ab.	+1,38
Ángulo Grupa		Isq. Bajos	+0,12
Anchura Grupa		Ancha	+2,79
Patas Vista Lateral		Curvas	+1,52
Patas Vista Posterior		Aplomadas	+0,06
Ángulo Podal		Profundo	+0,52
Coloc. de las Patas		Correcta	+0,44
Inserción Anterior		Fuerte	+1,97
Altura Inserción Post.		Alta	+2,45
Anchura Inserc. Post.		Ancha	+2,49
Ligamento Suspensor		Fuerte	+0,39
Profundidad Ubre		Recogida	+1,11
Coloc. Pezones Ant.		Cerrados	+0,26
Coloc. Pezones Post.		Cerrados	+0,14
Longitud de Pezones		Cortos	-0,20

# MAISEN

## T-SPRUCE MAISEN

HO840M3247981907  
 Fecha de nac: 21/05/22  
 aAa 231456  
 0200H012828

MONTEVERDI (ZAZZLE x POSITIVE)

T-SPRUCE TAOS 15384-ET

X TAOS (RENEGADE x JEDI)

MERCEDES LIONEL LASS-ET

X LIONEL (FRAZZLED x MONTROSS)

ENDCO YODER L7933 9839-ET MB-86-6A-USA



T-spruce MAISEN

GTPI 3214 NM\$ 709

Pruebas USA 04/26

PRODUCCIÓN					82% Rep.
Leche Lbs	Grasa Lbs	Grasa %	Proteína Lbs	Proteína %	
1584	63	-0,01	55	+0,01	

RASGOS SALUD				IMMUNITY 100
Vida Productiva	4,1	Inmunidad crías	92	
Células Somáticas	2,79	Facilidad de Parto	1,2%	
Índice Fertilidad Hijas	0,2	Facilidad de Parto Hijas	1,2%	
Durabilidad	0,4	Mortalidad crías toro	3,5%	
Eficiencia Alimentaria	206	Velocidad de Ordeño	7,22	

TIPO				81% Rep.
PTAT	0,97	Patas	0,25	
Ubres	0,52			

Estatura		Alta	+1,44
Fortaleza		Fuerte	+0,66
Profundidad Corporal		Profunda	+0,63
Estructura Lechera		Cost. Ab.	+1,07
Ángulo Grupa		Isq. Bajos	+2,04
Anchura Grupa		Ancha	+1,07
Patas Vista Lateral		Rectas	-1,72
Patas Vista Posterior		Aplomadas	+0,71
Ángulo Podal		Profundo	+0,80
Coloc. de las Patas		Correcta	+0,54
Inserción Anterior		Fuerte	+0,93
Altura Inserción Post.		Alta	+1,02
Anchura Inserc. Post.		Ancha	+1,62
Ligamento Suspensor		Débil	-0,15
Profundidad Ubre		Recogida	+0,36
Coloc. Pezones Ant.		Cerrados	+0,04
Coloc. Pezones Post.		Abiertos	-0,35
Longitud de Pezones		Cortos	-0,06



# MINESWEEPER

HOCANM14908633  
 Fecha de nac: 15/01/24  
 aAa 234165  
 0200H013269

## PROGENESIS MINESWEEPER

**SHEEPSTER** (TROOPER x ACURA)  
 PROGENESIS MOOKIE MISTOOK B-78-2A-CAN

**X MOOKIE** (ZASBERILLA x ROME)  
 PROGENESIS PLINKO MISTO

**X PLINKO** (MARIUS x TOPSHOT)  
 PROGENESIS PYRAMID MOLINA MB-85-3A-CAN



Progenesis MINESWEEPER

**GTPI 3442 NM\$ 992**

Pruebas USA 04/26

PRODUCCIÓN					81% Rep.
Leche Lbs	Grasa Lbs	Grasa %	Proteína Lbs	Proteína %	
1032	128	+0,31	61	+0,10	

RASGOS SALUD				IMMUNITY 101
Vida Productiva	3,5	Inmunidad crías		101
Células Somáticas	2,88	Facilidad de Parto		1,5%
Índice Fertilidad Hijas	-1,1	Facilidad de Parto Hijas		1,9%
Durabilidad	0,0	Mortalidad crías toro		3,9%
Eficiencia Alimentaria	345	Velocidad de Ordeño		7,25

TIPO				80% Rep.
PTAT	1,33	Patas		0,27
Ubres	1,13			

Estatura		Alta	+0,63
Fortaleza		Fuerte	+0,19
Profundidad Corporal		Profunda	+0,12
Estructura Lechera		Cost. Ab.	+0,99
Ángulo Grupa		Isq. Altos	-1,31
Anchura Grupa		Ancha	+1,46
Patas Vista Lateral		Rectas	-0,06
Patas Vista Posterior		Aplomadas	+0,57
Ángulo Podal		Profundo	+0,45
Coloc. de las Patas		Correcta	+0,32
Inserción Anterior		Fuerte	+1,14
Altura Inserción Post.		Alta	+1,35
Anchura Inserc. Post.		Ancha	+1,68
Ligamento Suspensor		Fuerte	+1,06
Profundidad Ubre		Recogida	+0,92
Coloc. Pezones Ant.		Cerrados	+0,19
Coloc. Pezones Post.		Cerrados	+0,46
Longitud de Pezones		Largos	+0,21

# NOAH

H0840M3284401173  
 Fecha de nac: 28/10/24  
 aAa  
 0200H013497

## T-SPRUCE NOAH

**HANSEL** (OVERDO x GAMEDAY)  
 T-SPRUCE TAOS 15384-ET

**X TAOS** (RENEGADE x JEDI)  
 MERCEDES LIONEL LASS-ET

**X LIONEL** (FRAZZLED x MONTROSS)  
 ENDCO YODER L7933 9839-ET MB-86-6A-USA



T-spruce NOAH

**GTPI 3220 NM\$ 759**

Pruebas USA 04/26

PRODUCCIÓN					80% Rep.
Leche Lbs	Grasa Lbs	Grasa %	Proteína Lbs	Proteína %	
1533	69	+0,02	53	+0,01	

RASGOS SALUD				IMMUNITY 108
Vida Productiva	3,8	Inmunidad crías		104
Células Somáticas	2,89	Facilidad de Parto		1,3%
Índice Fertilidad Hijas	0,9	Facilidad de Parto Hijas		1,5%
Durabilidad	-0,9	Mortalidad crías toro		3,6%
Eficiencia Alimentaria	233	Velocidad de Ordeño		7,25

TIPO				79% Rep.
PTAT	0,45	Patas		0,16
Ubres	0,82			

Estatura		Alta	+0,26
Fortaleza		Débil	-0,57
Profundidad Corporal		Poco Prof.	-0,48
Estructura Lechera		Cost. Ab.	+1,31
Ángulo Grupa		Isq. Altos	-0,06
Anchura Grupa		Ancha	+0,93
Patas Vista Lateral		Curvas	+0,08
Patas Vista Posterior		Aplomadas	+0,11
Ángulo Podal		Bajo	-0,13
Coloc. de las Patas		Correcta	+0,26
Inserción Anterior		Fuerte	+0,21
Altura Inserción Post.		Alta	+1,34
Anchura Inserc. Post.		Ancha	+1,84
Ligamento Suspensor		Fuerte	+0,40
Profundidad Ubre		Profunda	-0,14
Coloc. Pezones Ant.		Cerrados	+0,59
Coloc. Pezones Post.		Cerrados	+0,89
Longitud de Pezones		Cortos	-0,11

# PALATIAL

## PROGENESIS PALATIAL

· HOCANM14766722  
 · Fecha de nac: 17/10/23  
 · aAa 426315  
 · 0200H013189

PAZZLE (ROZLINE x DELTA-LAMBDA)

PROGENESIS CHAMPION PALAZZO MB-85-2A-CAN

X CHAMPION-RED (HOTJOB x GUARANTEE)

PROGENESIS MANHATTAN PLAZA MB-87-4A-CAN

X MANHATTAN (POSITIVE x GUARANTEE)

PROGENESIS CABOT POPEYE MB-85-4A-CAN 1\*(0/6)



Progenesis PALATIAL

· GTPI 3007 NM\$ 253

Pruebas USA 04/26

### PRODUCCIÓN 82% Rep.

Leche Lbs	Grasa Lbs	Grasa %	Proteína Lbs	Proteína %
472	55	+0,13	27	+0,04

### RASGOS SALUD IMMUNITY 104

Vida Productiva	-0,1	Inmunidad crías	96
Células Somáticas	2,91	Facilidad de Parto	1,4%
Índice Fertilidad Hijas	-1,3	Facilidad de Parto Hijas	1,6%
Durabilidad	-4,7	Mortalidad crías toro	3,6%
Eficiencia Alimentaria	116	Velocidad de Ordeño	7,29

### TIPO 81% Rep.

PTAT	2,78	Patas	1,11
Ubres	2,32		

Estatura		Alta	+1,75
Fortaleza		Fuerte	+1,49
Profundidad Corporal		Profunda	+1,57
Estructura Lechera		Cost. Ab.	+1,57
Ángulo Grupa		Isq. Altos	-0,77
Anchura Grupa		Ancha	+2,19
Patas Vista Lateral		Rectas	-1,02
Patas Vista Posterior		Aplomadas	+1,48
Ángulo Podal		Profundo	+2,05
Coloc. de las Patas		Correcta	+1,36
Inserción Anterior		Fuerte	+3,09
Altura Inserción Post.		Alta	+2,82
Anchura Insc. Post.		Ancha	+3,02
Ligamento Suspensor		Fuerte	+1,44
Profundidad Ubre		Recogida	+2,40
Coloc. Pezones Ant.		Cerrados	+1,29
Coloc. Pezones Post.		Cerrados	+1,35
Longitud de Pezones		Cortos	-0,96

# PARCKET

## SIEMERS PARCKET

· HO840M3267429056  
 · Fecha de nac: 29/07/23  
 · aAa 243165  
 · 0200H013177

DROPBOX (HIGHJUMP x CASPER)

SIEMERS HANN PARIS 35361-ET BB-82-2A-USA

X HANANS (EXCALIBUR x DOC)

SIEMERS LMDA PARIS 27856-ET EX-91-4A-USA DOM GMD

X DELTA-LAMBDA (DELTA x NUMERO UNO)

SIEMERS DENVER PARIS-ET EX-91-4A-USA DOM GMD



Siemers PARCKET

· GTPI 2983 NM\$ 153

Pruebas USA 04/26

### PRODUCCIÓN 82% Rep.

Leche Lbs	Grasa Lbs	Grasa %	Proteína Lbs	Proteína %
1114	27	-0,07	37	0,00

### RASGOS SALUD IMMUNITY 99

Vida Productiva	0,3	Inmunidad crías	95
Células Somáticas	2,91	Facilidad de Parto	1,9%
Índice Fertilidad Hijas	-1,2	Facilidad de Parto Hijas	1,0%
Durabilidad	-2,5	Mortalidad crías toro	4,2%
Eficiencia Alimentaria	69	Velocidad de Ordeño	7,25

### TIPO 81% Rep.

PTAT	3,26	Patas	1,37
Ubres	1,90		

Estatura		Alta	+4,25
Fortaleza		Fuerte	+2,24
Profundidad Corporal		Profunda	+2,94
Estructura Lechera		Cost. Ab.	+2,91
Ángulo Grupa		Isq. Bajos	+0,15
Anchura Grupa		Ancha	+3,57
Patas Vista Lateral		Curvas	+0,20
Patas Vista Posterior		Aplomadas	+2,08
Ángulo Podal		Profundo	+2,65
Coloc. de las Patas		Correcta	+2,15
Inserción Anterior		Fuerte	+3,08
Altura Inserción Post.		Alta	+3,29
Anchura Insc. Post.		Ancha	+3,14
Ligamento Suspensor		Fuerte	+1,60
Profundidad Ubre		Recogida	+2,15
Coloc. Pezones Ant.		Cerrados	+1,55
Coloc. Pezones Post.		Cerrados	+1,72
Longitud de Pezones		Cortos	-0,32

# PERKY MAN

H0840M3260839069  
 Fecha de nac: 06/09/23  
 aAa 426315

EILDON-TWEED PERKY MAN : 0200H013228

PERKY (GAMEDAY x ZAZZLE)

EILDON-TWEED E KENOBI 2A EX-90-3A-USA

X ELON (SPARTACUS x MOOLA)

EILDON-TWEED ZB KENOBI 2 EX-90-5A-USA DOM

X ZASBERILLA (CASPER x DUKE)

AARDEMA KENOBI 1549 MB-86-5A-USA



Eildon-Tweed PERKY MAN

GTPI 3326 NM\$ 723

Pruebas USA 04/26

## PRODUCCIÓN 81% Rep.

Leche Lbs	Grasa Lbs	Grasa %	Proteína Lbs	Proteína %
725	106	+0,28	48	+0,09

## RASGOS SALUD IMMUNITY 99

Vida Productiva	1,5	Inmunidad crías	102
Células Somáticas	2,92	Facilidad de Parto	1,5%
Índice Fertilidad Hijas	0,7	Facilidad de Parto Hijas	1,9%
Durabilidad	-1,3	Mortalidad crías toro	3,9%
Eficiencia Alimentaria	258	Velocidad de Ordeño	7,09

## TIPO 80% Rep.

PTAT	1,65	Patas	0,15
Ubres	1,57		

Estatura		Alta	+1,16
Fortaleza		Fuerte	+0,58
Profundidad Corporal		Profunda	+0,62
Estructura Lechera		Cost. Ab.	+1,12
Ángulo Grupa		Isq. Bajos	+0,45
Anchura Grupa		Ancha	+1,59
Patas Vista Lateral		Rectas	-0,53
Patas Vista Posterior		Cerradas	-0,13
Ángulo Podal		Profundo	+0,87
Coloc. de las Patas		Correcta	+0,51
Inserción Anterior		Fuerte	+1,67
Altura Inserción Post.		Alta	+2,30
Anchura Insc. Post.		Ancha	+2,20
Ligamento Suspensor		Fuerte	+0,99
Profundidad Ubre		Recogida	+1,15
Coloc. Pezones Ant.		Cerrados	+1,21
Coloc. Pezones Post.		Cerrados	+1,16
Longitud de Pezones		Cortos	-0,52

-1 0 1 2

# POPEYE

HOCANM14766539  
 Fecha de nac: 02/08/23  
 aAa 312546

PROGENESIS POPEYE : 0200H013099

SHEEPSTER (TROOPER x ACURA)

PROGENESIS JALAPENO PEPPY MB-85-2A-CAN

X JALAPENO (HIGHJUMP x SPECTRE)

PROGENESIS ZAZZLE PRACTICE EX-90-2E-CAN

X ZAZZLE (MARIUS x TOPSHOT)

PROGENESIS YODA PALOMA EX-92-2E-CAN 4\*(0/20)



K-C



Progenesis POPEYE

GTPI 3371 NM\$ 1013

Pruebas USA 04/26

## PRODUCCIÓN 82% Rep.

Leche Lbs	Grasa Lbs	Grasa %	Proteína Lbs	Proteína %
1631	121	+0,19	69	+0,06

## RASGOS SALUD IMMUNITY 99

Vida Productiva	2,7	Inmunidad crías	103
Células Somáticas	3,00	Facilidad de Parto	1,5%
Índice Fertilidad Hijas	-1,8	Facilidad de Parto Hijas	1,9%
Durabilidad	0,4	Mortalidad crías toro	3,5%
Eficiencia Alimentaria	366	Velocidad de Ordeño	7,06

## TIPO 80% Rep.

PTAT	0,95	Patas	-0,05
Ubres	0,56		

Estatura		Alta	+0,45
Fortaleza		Débil	-0,66
Profundidad Corporal		Poco Prof.	-0,14
Estructura Lechera		Cost. Ab.	+2,34
Ángulo Grupa		Isq. Bajos	+1,39
Anchura Grupa		Ancha	+0,89
Patas Vista Lateral		Curvas	+0,05
Patas Vista Posterior		Cerradas	-0,06
Ángulo Podal		Bajo	-0,01
Coloc. de las Patas		Correcta	+0,08
Inserción Anterior		Fuerte	+0,19
Altura Inserción Post.		Alta	+1,16
Anchura Insc. Post.		Ancha	+1,71
Ligamento Suspensor		Fuerte	+0,41
Profundidad Ubre		Profunda	-0,32
Coloc. Pezones Ant.		Abiertos	-0,14
Coloc. Pezones Post.		Cerrados	+0,20
Longitud de Pezones		Largos	+0,49

-1 0 1 2



# POP ROCK

## PROGENESIS POP ROCK

· HOCANM14226978  
 · Fecha de nac: 05/01/22  
 · aAa 243165  
 · 0200H012575

· CONWAY (RENEGADE x GRANITE)

PROGENESIS ZAZZLE PAPRIKA EX-93-2E-CAN 2\*(0/11)

X ZAZZLE (MARIUS x TOPSHOT)

PROGENESIS MILKTIME PINTO EX-90-2E-CAN 5\*(0/25)

X MILKTIME (DUKE x SUPERSHOT)

PROGENESIS SUPERHERO PORTNEUF MB-85-4A-CAN 4\*(3/19)



Progenesis POP ROCK

· GTPI 3002 NM\$ 387

Pruebas USA 04/26

PRODUCCIÓN					82% Rep.
Leche Lbs	Grasa Lbs	Grasa %	Proteína Lbs	Proteína %	
978	62	+0,08	39	+0,03	

RASGOS SALUD				IMMUNITY 98
Vida Productiva	1,0	Inmunidad crías	91	
Células Somáticas	2,93	Facilidad de Parto	1,5%	
Índice Fertilidad Hijas	-1,0	Facilidad de Parto Hijas	1,4%	
Durabilidad	-2,7	Mortalidad crías toro	4,3%	
Eficiencia Alimentaria	153	Velocidad de Ordeño	7,25	

TIPO				80% Rep.
PTAT	1,48	Patas	0,35	
Ubres	0,97			

Estatura		Alta	+1,81
Fortaleza		Fuerte	+0,82
Profundidad Corporal		Profunda	+0,97
Estructura Lechera		Cost. Ab.	+1,19
Ángulo Grupa		Isq. Bajos	+1,46
Anchura Grupa		Ancha	+1,61
Patas Vista Lateral		Curvas	+0,51
Patas Vista Posterior		Aplomadas	+0,73
Ángulo Podal		Profundo	+0,62
Coloc. de las Patas		Correcta	+0,72
Inserción Anterior		Fuerte	+1,80
Altura Inserción Post.		Alta	+1,30
Anchura Inserc. Post.		Ancha	+1,36
Ligamento Suspensor		Fuerte	+0,33
Profundidad Ubre		Recogida	+1,54
Coloc. Pezones Ant.		Cerrados	+0,67
Coloc. Pezones Post.		Cerrados	+0,43
Longitud de Pezones		Cortos	-0,57

# PRESTON

## PROGENESIS PRESTON

· HOCANM14766690  
 · Fecha de nac: 04/10/23  
 · aAa 423615  
 · 0200H013182

· SHEEPSTER (TROOPER x ACURA)

PROGENESIS JALAPENO PICKY BB-83-2A-CAN

X JALAPENO (HIGHJUMP x SPECTRE)

PROGENESIS ZAZZLE PREMIUM

X ZAZZLE (MARIUS x TOPSHOT)

PROGENESIS ACHIEVER PAISLEY BB-83-3A-CAN 6\*(0/30)



Progenesis PRESTON

· GTPI 3379 NM\$ 1084

Pruebas USA 04/26

PRODUCCIÓN					82% Rep.
Leche Lbs	Grasa Lbs	Grasa %	Proteína Lbs	Proteína %	
1411	124	+0,24	71	+0,09	

RASGOS SALUD				IMMUNITY 102
Vida Productiva	3,3	Inmunidad crías	94	
Células Somáticas	2,87	Facilidad de Parto	1,6%	
Índice Fertilidad Hijas	-2,3	Facilidad de Parto Hijas	1,9%	
Durabilidad	-0,5	Mortalidad crías toro	3,9%	
Eficiencia Alimentaria	390	Velocidad de Ordeño	7,18	

TIPO				80% Rep.
PTAT	0,40	Patas	-0,03	
Ubres	0,16			

Estatura		Baja	-0,12
Fortaleza		Débil	-0,70
Profundidad Corporal		Poco Prof.	-0,50
Estructura Lechera		Cost. Ab.	+1,40
Ángulo Grupa		Isq. Bajos	+1,68
Anchura Grupa		Ancha	+0,21
Patas Vista Lateral		Rectas	-0,93
Patas Vista Posterior		Cerradas	-0,04
Ángulo Podal		Profundo	+0,36
Coloc. de las Patas		Atrás	-0,06
Inserción Anterior		Débil	-0,04
Altura Inserción Post.		Alta	+0,53
Anchura Inserc. Post.		Ancha	+1,16
Ligamento Suspensor		Débil	-0,38
Profundidad Ubre		Profunda	-0,69
Coloc. Pezones Ant.		Abiertos	-0,26
Coloc. Pezones Post.		Abiertos	-0,26
Longitud de Pezones		Largos	+0,52



# ROSSIGNOL

HOCANM14766896  
 Fecha de nac: 26/12/23  
 aAa 234165  
 0200H013273

## PROGENESIS ROSSIGNOL

PEREGRINE (MONTEVERDI x MANHATTAN)

PROGENESIS FELLOWSHIP RIDDLE BB-82-2A-CAN

X FELLOWSHIP (HIGHJUMP x MARIUS)

PROGENESIS ZAZZLE RIPLEY

X ZAZZLE (MARIUS x TOPSHOT)

PROGENESIS KENOBI RIDLEY MB-85-3A-CAN



Progenesis ROSSIGNOL

GTPI 3225 NM\$ 748

Pruebas USA 04/26

# SHELTON

HOCANM14766903  
 Fecha de nac: 27/12/23  
 aAa 243165  
 0200H013274

## PROGENESIS SHELTON

SHEEPSTER (TROOPER x ACURA)

PROGENESIS HOLYSMOKES SHELBY BB-80-3A-CAN

X HOLYSMOKES (HIGHJUMP x RENEGADE)

PINE-TREE ZASB SHEENA-ET

X ZASBERILLA (CASPER x DUKE)

PINE-TREE 7739 LEGA 8311-ET B-75-2A-USA



Progenesis SHELTON

GTPI 3357 NM\$ 797

Pruebas USA 04/26

### PRODUCCIÓN

80% Rep.

Leche Lbs	Grasa Lbs	Grasa %	Proteína Lbs	Proteína %
1093	87	+0,15	46	+0,04

### RASGOS SALUD

IMMUNITY 103

Vida Productiva	2,5	Inmunidad crías	96
Células Somáticas	2,91	Facilidad de Parto	1,5%
Índice Fertilidad Hijas	-0,2	Facilidad de Parto Hijas	1,6%
Durabilidad	0,3	Mortalidad crías toro	3,8%
Eficiencia Alimentaria	248	Velocidad de Ordeño	6,92

### TIPO

78% Rep.

PTAT	1,43	Patas	-0,26
Ubres	1,26		

Estatura		Alta	+1,41
Fortaleza		Fuerte	+0,20
Profundidad Corporal		Profunda	+0,40
Estructura Lechera		Cost. Ab.	+1,52
Ángulo Grupa		Isq. Bajos	+1,60
Anchura Grupa		Ancha	+1,35
Patas Vista Lateral		Rectas	-1,46
Patas Vista Posterior		Cerradas	-0,14
Ángulo Podal		Profundo	+0,74
Coloc. de las Patas		Correcta	+0,13
Inserción Anterior		Fuerte	+1,78
Altura Inserción Post.		Alta	+1,68
Anchura Inserc. Post.		Ancha	+2,09
Ligamento Suspensor		Fuerte	+0,48
Profundidad Ubre		Recogida	+1,08
Coloc. Pezones Ant.		Cerrados	+0,90
Coloc. Pezones Post.		Cerrados	+0,60
Longitud de Pezones		Cortos	-0,38

-1 0 1 2

### PRODUCCIÓN

81% Rep.

Leche Lbs	Grasa Lbs	Grasa %	Proteína Lbs	Proteína %
1199	97	+0,17	62	+0,08

### RASGOS SALUD

IMMUNITY 98

Vida Productiva	2,9	Inmunidad crías	93
Células Somáticas	2,94	Facilidad de Parto	1,5%
Índice Fertilidad Hijas	0,0	Facilidad de Parto Hijas	1,5%
Durabilidad	-0,6	Mortalidad crías toro	3,7%
Eficiencia Alimentaria	275	Velocidad de Ordeño	7,39

### TIPO

81% Rep.

PTAT	1,34	Patas	0,37
Ubres	1,05		

Estatura		Alta	+0,74
Fortaleza		Fuerte	+0,48
Profundidad Corporal		Profunda	+0,47
Estructura Lechera		Cost. Ab.	+1,40
Ángulo Grupa		Isq. Bajos	+0,66
Anchura Grupa		Ancha	+1,08
Patas Vista Lateral		Rectas	-0,24
Patas Vista Posterior		Aplomadas	+0,68
Ángulo Podal		Profundo	+0,61
Coloc. de las Patas		Correcta	+0,44
Inserción Anterior		Fuerte	+1,32
Altura Inserción Post.		Alta	+1,55
Anchura Inserc. Post.		Ancha	+1,99
Ligamento Suspensor		Fuerte	+0,26
Profundidad Ubre		Recogida	+0,42
Coloc. Pezones Ant.		Cerrados	+0,13
Coloc. Pezones Post.		Cerrados	+0,11
Longitud de Pezones		Largos	+0,16

-1 0 1 2

# SHIELD

HONLDM621423277  
 Fecha de nac: 20/06/22  
 aAa  
 0200HO07997

## 3STAR OH SHIELD RDC RC

MONTEVERDI (ZAZZLE x POSITIVE)

K&L OK SHINER

RUBELS RED (ARGO x RUBICON)

HUNTER K&L SV SUNNY BB-84-5A-NLD

SALVATORE RC (SUPERSHOT x SYMPATICO)

DG HS SCHREUR SUNNY



3star Oh SHIELD

GTPI 3180 NM\$ 698

Pruebas USA 04/26

PRODUCCIÓN					82% Rep.
Leche Lbs	Grasa Lbs	Grasa %	Proteína Lbs	Proteína %	
1285	83	+0,11	50	+0,03	

RASGOS SALUD				IMMUNITY 94
Vida Productiva	2,8	Inmunidad crías	94	
Células Somáticas	2,88	Facilidad de Parto	1,5%	
Índice Fertilidad Hijas	-1,3	Facilidad de Parto Hijas	1,7%	
Durabilidad	0,4	Mortalidad crías toro	3,6%	
Eficiencia Alimentaria	231	Velocidad de Ordeño	7,03	

TIPO				80% Rep.
PTAT	1,44	Patas	0,39	
Ubres	0,77			

Estatura		Alta	+1,65
Fortaleza		Fuerte	+0,40
Profundidad Corporal		Profunda	+0,71
Estructura Lechera		Cost. Ab.	+1,88
Ángulo Grupa		Isq. Bajos	+1,93
Anchura Grupa		Ancha	+1,88
Patas Vista Lateral		Rectas	-0,71
Patas Vista Posterior		Aplomadas	+0,87
Ángulo Podal		Profundo	+1,06
Coloc. de las Patas		Correcta	+0,66
Inserción Anterior		Fuerte	+1,33
Altura Inserción Post.		Alta	+1,42
Anchura Insc. Post.		Ancha	+1,71
Ligamento Suspensor		Débil	-0,31
Profundidad Ubre		Recogida	+0,80
Coloc. Pezones Ant.		Cerrados	+0,34
Coloc. Pezones Post.		Abiertos	-0,32
Longitud de Pezones		Largos	+0,05

# SPELL

HOCANM14908991  
 Fecha de nac: 20/05/24  
 aAa 432516  
 0200HO13388

## PROGENESIS SPELL VRED

CONSTANTLY (CHAMPION-RED x ZASBERILLA)

PROGENESIS HOLYSMOKES SHELBY BB-80-3A-CAN

HOLYSMOKES (HIGHJUMP x RENEGADE)

PINE-TREE ZASB SHEENA-ET

ZASBERILLA (CASPER x DUKE)

PINE-TREE 7739 LEGA 8311-ET B-75-2A-USA



Progenesis SPELL VRED

GTPI 3238 NM\$ 576

Pruebas USA 04/26

PRODUCCIÓN					79% Rep.
Leche Lbs	Grasa Lbs	Grasa %	Proteína Lbs	Proteína %	
1097	71	+0,09	55	+0,07	

RASGOS SALUD				IMMUNITY 102
Vida Productiva	1,5	Inmunidad crías	93	
Células Somáticas	2,78	Facilidad de Parto	1,1%	
Índice Fertilidad Hijas	0,5	Facilidad de Parto Hijas	1,3%	
Durabilidad	-2,0	Mortalidad crías toro	3,0%	
Eficiencia Alimentaria	197	Velocidad de Ordeño	6,97	

TIPO				78% Rep.
PTAT	1,24	Patas	-0,05	
Ubres	1,45			

Estatura		Alta	+0,99
Fortaleza		Fuerte	+1,31
Profundidad Corporal		Profunda	+1,02
Estructura Lechera		Cost. Ab.	+0,90
Ángulo Grupa		Isq. Altos	-0,61
Anchura Grupa		Ancha	+1,75
Patas Vista Lateral		Curvas	+0,59
Patas Vista Posterior		Cerradas	-0,16
Ángulo Podal		Profundo	+0,88
Coloc. de las Patas		Correcta	+0,22
Inserción Anterior		Fuerte	+2,05
Altura Inserción Post.		Alta	+1,77
Anchura Insc. Post.		Ancha	+2,53
Ligamento Suspensor		Fuerte	+0,56
Profundidad Ubre		Recogida	+0,74
Coloc. Pezones Ant.		Cerrados	+1,12
Coloc. Pezones Post.		Cerrados	+1,09
Longitud de Pezones		Cortos	-0,85

# SQUARED

## PROGENESIS SQUARED

· HOCANM15070920  
· Fecha de nac: 10/07/24  
· aAa 423615  
· 0200H013402

**SUNDANCE** (EARLYBIRD x RESOLVE TRY ME)  
BEYOND ELV SQUAREDANCE-ET BB-83-2A-CAN

X **ELVIN** (RAYSHEN x BARCELONA)  
FLY-HIGHER RELIANT SALSA-ET MB-85-3A-USA

X **RELIANT** (HUEY x ACHIEVER)  
FLY-HIGHER LEGACY SINDY-ET MB-85-3A-USA



Progenesis SQUARED

· **GTPI 3255** **NM\$ 843**

Pruebas USA 04/26

### PRODUCCIÓN 81% Rep.

Leche Lbs	Grasa Lbs	Grasa %	Proteína Lbs	Proteína %
<b>867</b>	<b>85</b>	<b>+0,18</b>	<b>40</b>	<b>+0,04</b>

### RASGOS SALUD IMMUNITY 113

Vida Productiva	<b>5,0</b>	Inmunidad crías	<b>107</b>
Células Somáticas	<b>2,83</b>	Facilidad de Parto	<b>1,5%</b>
Índice Fertilidad Hijas	<b>0,9</b>	Facilidad de Parto Hijas	<b>1,5%</b>
Durabilidad	<b>2,4</b>	Mortalidad crías toro	<b>3,7%</b>
Eficiencia Alimentaria	<b>229</b>	Velocidad de Ordeño	<b>7,38</b>

### TIPO 78% Rep.

PTAT	<b>1,00</b>	Patas	<b>-0,02</b>
Ubres	<b>0,64</b>		

Estatura	<b>+0,75</b>	Alta	<b>+0,75</b>
Fortaleza	<b>+0,35</b>	Fuerte	<b>+0,35</b>
Profundidad Corporal	<b>+0,58</b>	Profunda	<b>+0,58</b>
Estructura Lechera	<b>+1,10</b>	Cost. Ab.	<b>+1,10</b>
Ángulo Grupa	<b>+0,65</b>	Isq. Bajos	<b>+0,65</b>
Anchura Grupa	<b>+0,89</b>	Ancha	<b>+0,89</b>
Patas Vista Lateral	<b>+0,56</b>	Curvas	<b>+0,56</b>
Patas Vista Posterior	<b>-0,09</b>	Cerradas	<b>-0,09</b>
Ángulo Podal	<b>+0,13</b>	Profundo	<b>+0,13</b>
Coloc. de las Patas	<b>+0,22</b>	Correcta	<b>+0,22</b>
Inserción Anterior	<b>+0,82</b>	Fuerte	<b>+0,82</b>
Altura Inserción Post.	<b>+1,16</b>	Alta	<b>+1,16</b>
Anchura Inserc. Post.	<b>+1,37</b>	Ancha	<b>+1,37</b>
Ligamento Suspensor	<b>-0,05</b>	Débil	<b>-0,05</b>
Profundidad Ubre	<b>+0,26</b>	Recogida	<b>+0,26</b>
Coloc. Pezones Ant.	<b>+0,29</b>	Cerrados	<b>+0,29</b>
Coloc. Pezones Post.	<b>+0,01</b>	Cerrados	<b>+0,01</b>
Longitud de Pezones	<b>-0,40</b>	Cortos	<b>-0,40</b>

# SYRAX

## GRILLE MN SYRAX ET

· HOESPM41114823281  
· Fecha de nac: 07/10/24  
· aAa  
· 0200H008518

**MAUNO** (ZEMINI x PURSUIT)  
GRILLE PERFECT MILKI 1991 ET

X **PARFECT** (RENEGADE x DELTA-LAMBDA)  
GRILLE ADAWAY MILKE 1562 ET

X **ADAWAY** (FRANCHISE RIO x HELIX)  
GRILLE MILKTIME 1260 ET



Pine-Tree Mandolin (Familia de SYRAX)

· **GTPI 3263** **NM\$ 681**

Pruebas USA 04/26

### PRODUCCIÓN 79% Rep.

Leche Lbs	Grasa Lbs	Grasa %	Proteína Lbs	Proteína %
<b>1831</b>	<b>65</b>	<b>-0,04</b>	<b>61</b>	<b>0,00</b>

### RASGOS SALUD IMMUNITY 108

Vida Productiva	<b>3,2</b>	Inmunidad crías	<b>101</b>
Células Somáticas	<b>2,75</b>	Facilidad de Parto	<b>1,1%</b>
Índice Fertilidad Hijas	<b>-0,7</b>	Facilidad de Parto Hijas	<b>1,2%</b>
Durabilidad	<b>-1,8</b>	Mortalidad crías toro	<b>3,6%</b>
Eficiencia Alimentaria	<b>217</b>	Velocidad de Ordeño	<b>7,28</b>

### TIPO 78% Rep.

PTAT	<b>1,39</b>	Patas	<b>0,72</b>
Ubres	<b>1,09</b>		

Estatura	<b>+0,51</b>	Alta	<b>+0,51</b>
Fortaleza	<b>+0,52</b>	Fuerte	<b>+0,52</b>
Profundidad Corporal	<b>+0,40</b>	Profunda	<b>+0,40</b>
Estructura Lechera	<b>+0,81</b>	Cost. Ab.	<b>+0,81</b>
Ángulo Grupa	<b>+0,55</b>	Isq. Bajos	<b>+0,55</b>
Anchura Grupa	<b>+1,99</b>	Ancha	<b>+1,99</b>
Patas Vista Lateral	<b>+0,03</b>	Curvas	<b>+0,03</b>
Patas Vista Posterior	<b>+1,33</b>	Aplomadas	<b>+1,33</b>
Ángulo Podal	<b>+0,45</b>	Profundo	<b>+0,45</b>
Coloc. de las Patas	<b>+0,64</b>	Correcta	<b>+0,64</b>
Inserción Anterior	<b>+0,98</b>	Fuerte	<b>+0,98</b>
Altura Inserción Post.	<b>+1,25</b>	Alta	<b>+1,25</b>
Anchura Inserc. Post.	<b>+1,96</b>	Ancha	<b>+1,96</b>
Ligamento Suspensor	<b>+0,87</b>	Fuerte	<b>+0,87</b>
Profundidad Ubre	<b>+0,35</b>	Recogida	<b>+0,35</b>
Coloc. Pezones Ant.	<b>+0,99</b>	Cerrados	<b>+0,99</b>
Coloc. Pezones Post.	<b>+1,15</b>	Cerrados	<b>+1,15</b>
Longitud de Pezones	<b>+0,05</b>	Largos	<b>+0,05</b>

# TORCHLIGHT

HOCANM14766535  
 Fecha de nac: 01/08/23  
 aAa 243156  
 0200H013097

## PROGENESIS TORCHLIGHT

**SHEEPSTER** (TROOPER x ACURA)  
 PROGENESIS GAMEDAY TITANIA MB-88-4A-CAN

X **GAMEDAY** (BIG AL x BLOWTORCH)  
 PROGENESIS ZAZZLE TITAN 1\*(0/7)

X **ZAZZLE** (MARIUS x TOPSHOT)  
 PROGENESIS POSITIVE TRILLIUM MB-85-3A-CAN



Progenesis Gameday Titania MB-88 (Madre de TORCHLIGHT)

GTPI 3464 NM\$ 932

Pruebas USA 04/26

PRODUCCIÓN					82% Rep.
Leche Lbs	Grasa Lbs	Grasa %	Proteína Lbs	Proteína %	
1170	125	+0,28	64	+0,09	

RASGOS SALUD				IMMUNITY 103
Vida Productiva	3,3	Inmunidad crías	97	
Células Somáticas	2,88	Facilidad de Parto	2,0%	
Índice Fertilidad Hijas	-0,8	Facilidad de Parto Hijas	2,1%	
Durabilidad	-0,7	Mortalidad crías toro	4,5%	
Eficiencia Alimentaria	327	Velocidad de Ordeño	7,42	

TIPO				81% Rep.
PTAT	1,60	Patas	0,42	
Ubres	1,23			

Estatura		Alta	+1,38
Fortaleza		Fuerte	+0,36
Profundidad Corporal		Profunda	+0,47
Estructura Lechera		Cost. Ab.	+1,74
Ángulo Grupa		Isq. Bajos	+0,20
Anchura Grupa		Ancha	+1,39
Patas Vista Lateral		Curvas	+0,27
Patas Vista Posterior		Aplomadas	+0,80
Ángulo Podal		Profundo	+0,52
Coloc. de las Patas		Correcta	+0,66
Inserción Anterior		Fuerte	+1,50
Altura Inserción Post.		Alta	+1,48
Anchura Insc. Post.		Ancha	+1,94
Ligamento Suspensor		Fuerte	+0,96
Profundidad Ubre		Recogida	+1,18
Coloc. Pezones Ant.		Cerrados	+0,81
Coloc. Pezones Post.		Cerrados	+0,89
Longitud de Pezones		Cortos	-0,08

# YOSEF

H0840M3269893479  
 Fecha de nac: 15/06/23  
 aAa  
 0200H013539

## GENOSOURCE YOSEF

**OUTREACH** (OUTCOME x CHARL)  
 GENOSOURCE YOSHI 47552-ET BB-81-2A-USA

X **CAPTAIN** (CHARL x SABRE)  
 AARDEMA LIONEL 44209-ET MB-87-3A-USA

X **LIONEL** (FRAZZLED x MONTROSS)  
 CO-OP AARDEMA RADN 31457-ET



Milkworth Manfred Yadda MB-86 (Familia de YOSEF)

GTPI 3045 NM\$ 516

Pruebas USA 04/26

PRODUCCIÓN					82% Rep.
Leche Lbs	Grasa Lbs	Grasa %	Proteína Lbs	Proteína %	
705	66	+0,14	33	+0,04	

RASGOS SALUD				IMMUNITY 103
Vida Productiva	2,6	Inmunidad crías	98	
Células Somáticas	2,84	Facilidad de Parto	1,4%	
Índice Fertilidad Hijas	0,1	Facilidad de Parto Hijas	1,5%	
Durabilidad	-0,4	Mortalidad crías toro	4,0%	
Eficiencia Alimentaria	163	Velocidad de Ordeño	7,14	

TIPO				81% Rep.
PTAT	0,89	Patas	0,61	
Ubres	0,72			

Estatura		Alta	+1,17
Fortaleza		Fuerte	+0,13
Profundidad Corporal		Poco Prof.	-0,11
Estructura Lechera		Cost. Ab.	+0,25
Ángulo Grupa		Isq. Altos	-0,61
Anchura Grupa		Ancha	+2,13
Patas Vista Lateral		Curvas	+0,04
Patas Vista Posterior		Aplomadas	+0,61
Ángulo Podal		Profundo	+0,53
Coloc. de las Patas		Correcta	+0,89
Inserción Anterior		Fuerte	+1,06
Altura Inserción Post.		Alta	+1,12
Anchura Insc. Post.		Ancha	+0,68
Ligamento Suspensor		Fuerte	+0,06
Profundidad Ubre		Recogida	+1,60
Coloc. Pezones Ant.		Cerrados	+0,02
Coloc. Pezones Post.		Abiertos	-0,17
Longitud de Pezones		Cortos	-0,39

# ZEACON

## CLAYNOOK ZEACON

· HOCANM15197313  
 · Fecha de nac: 05/11/24  
 · aAa  
 · 0200H013607

HI-NOTE (FIGARO x DELUXE)

CLAYNOOK ZEEBAH LETCHWORTH BB-84-2A-CAN

X LETCHWORTH (CONWAY x RAPID)

CLAYNOOK ZELLIE GAMEDAY MB-88-3A-CAN

X GAMEDAY (BIG AL x BLOWTORCH)

CLAYNOOK ZEETA PURSUIT MB-88-5A-CAN 6\*(5/25)



Claynook Zeeta Pursuit MB-88 (Bisabuela de ZEACON)

· **GTPI 3362** **NM\$ 875**

Pruebas USA 04/26

PRODUCCIÓN					79% Rep.
Leche Lbs	Grasa Lbs	Grasa %	Proteína Lbs	Proteína %	
1200	108	+0,21	55	+0,06	

RASGOS SALUD				IMMUNITY 104
Vida Productiva	3,0	Inmunidad crías	101	
Células Somáticas	2,80	Facilidad de Parto	1,2%	
Índice Fertilidad Hijas	-0,1	Facilidad de Parto Hijas	1,7%	
Durabilidad	-2,2	Mortalidad crías toro	3,9%	
Eficiencia Alimentaria	303	Velocidad de Ordeño	7,11	

TIPO				78% Rep.
PTAT	1,36	Patas	0,61	
Ubres	1,04			

Estatura		Alta	+0,49
Fortaleza		Fuerte	+0,47
Profundidad Corporal		Profunda	+0,54
Estructura Lechera		Cost. Ab.	+1,53
Ángulo Grupa		Isq. Altos	-0,27
Anchura Grupa		Ancha	+1,42
Patas Vista Lateral		Curvas	+1,42
Patas Vista Posterior		Aplomadas	+0,75
Ángulo Podal		Profundo	+0,07
Coloc. de las Patas		Correcta	+0,75
Inserción Anterior		Fuerte	+1,23
Altura Inserción Post.		Alta	+1,55
Anchura Insc. Post.		Ancha	+1,97
Ligamento Suspensor		Débil	-0,06
Profundidad Ubre		Recogida	+0,45
Coloc. Pezones Ant.		Cerrados	+0,01
Coloc. Pezones Post.		Abiertos	-0,29
Longitud de Pezones		Cortos	-0,12

# ZION

## CLAYNOOK ZION

· HOCANM14902744  
 · Fecha de nac: 16/10/24  
 · aAa  
 · 0200H013606

HI-NOTE (FIGARO x DELUXE)

CLAYNOOK ZEEBAH LETCHWORTH BB-84-2A-CAN

X LETCHWORTH (CONWAY x RAPID)

CLAYNOOK ZELLIE GAMEDAY MB-88-3A-CAN

X GAMEDAY (BIG AL x BLOWTORCH)

CLAYNOOK ZEETA PURSUIT MB-88-5A-CAN 6\*(5/25)



Claynook ZION

· **GTPI 3400** **NM\$ 863**

Pruebas USA 04/26

PRODUCCIÓN					79% Rep.
Leche Lbs	Grasa Lbs	Grasa %	Proteína Lbs	Proteína %	
869	103	+0,25	46	+0,06	

RASGOS SALUD				IMMUNITY 106
Vida Productiva	3,2	Inmunidad crías	97	
Células Somáticas	2,70	Facilidad de Parto	1,1%	
Índice Fertilidad Hijas	1,1	Facilidad de Parto Hijas	1,1%	
Durabilidad	-2,5	Mortalidad crías toro	4,0%	
Eficiencia Alimentaria	284	Velocidad de Ordeño	6,72	

TIPO				78% Rep.
PTAT	1,71	Patas	0,65	
Ubres	1,52			

Estatura		Alta	+1,08
Fortaleza		Fuerte	+0,47
Profundidad Corporal		Profunda	+0,68
Estructura Lechera		Cost. Ab.	+1,89
Ángulo Grupa		Isq. Bajos	+0,29
Anchura Grupa		Ancha	+1,62
Patas Vista Lateral		Curvas	+1,47
Patas Vista Posterior		Aplomadas	+0,79
Ángulo Podal		Profundo	+0,36
Coloc. de las Patas		Correcta	+0,94
Inserción Anterior		Fuerte	+1,49
Altura Inserción Post.		Alta	+2,33
Anchura Insc. Post.		Ancha	+2,58
Ligamento Suspensor		Fuerte	+0,68
Profundidad Ubre		Recogida	+0,94
Coloc. Pezones Ant.		Cerrados	+0,72
Coloc. Pezones Post.		Cerrados	+0,69
Longitud de Pezones		Cortos	-0,82



# LÍDERES POR ÍNDICE

## Toros Genómicos



TPI	
HI-PACE	3510
HI-NOTE	3478
HI-END	3474
TORCHLIGHT	3464
MINESWEEPER	3442
ZION	3400
HARUMBA	3398
HI-FIVE	3396
HOLOGRAM	3383
PRESTON	3379

Fuente: Holstein USA

NM\$	
PRESTON	1084
POPEYE	1013
HI-END	1010
HOMEALONE	1006
MINESWEEPER	992
HI-PACE	984
BORN2BEWILD	963
HIKEHOME	942
TORCHLIGHT	932
HI-NOTE	924

Fuente: Holstein USA

LPI	
FERDINAND	4031
COOPS	3977
ZEACON	3932
HI-PACE	3926
PRESTON	3924
HADLEY	3909
HEART2HEART	3889
ZION	3885
HALVIN	3876
HI-NOTE	3874

Fuente: CDN

PRO\$	
ZEACON	3407
HI-NOTE	3252
FERDINAND	3241
HALVIN	3237
HEART2HEART	3134
ZION	3126
HOLOGRAM	3110
SYRAX	3097
HARUMBA	3047
PRESTON	3015

Fuente: CDN

LECHE LBS	
SYRAX	1831
DRIPPING	1829
HALVIN	1651
POPEYE	1631
HOVERBOARD	1598
MAISEN	1584
NOAH	1533
DRAX	1457
HEATER	1430
PRESTON	1411

Fuente: Holstein USA

GRASA LBS	
HI-PACE	130
MINESWEEPER	128
BORN2BEWILD	125
TORCHLIGHT	125
PRESTON	124
HI-NOTE	121
POPEYE	121
HARUMBA	115
HOMEALONE	114
HOLOGRAM	111

Fuente: Holstein USA

PROTEÍNA LBS	
PRESTON	71
POPEYE	69
TORCHLIGHT	64
DRIPPING	63
SHELTON	62
MINESWEEPER	61
SYRAX	61
DRAX	61
BORN2BEWILD	61
HI-NOTE	60

Fuente: Holstein USA

CEL. SOMÁTICAS	
LYRICS	2,60
FARGO	2,66
ZION	2,70
HI-FIVE	2,70
HI-END	2,70
HI-LIGHT	2,73
HANIEL-P	2,75
FERDINAND	2,75
SYRAX	2,75
HEART2HEART	2,76

Fuente: Holstein USA

TIPO - PTAT	
PARCKET	3,26
ANEESH	3,09
LARIZIO	2,96
HEATER	2,93
HANIEL-P	2,88
PALATIAL	2,78
HIJACK-P	2,74
LINDT	2,71
HALOS	2,67
MAPACHE-P	2,63

Fuente: Holstein USA

UBRES - UDC	
MAPACHE-P	2,42
PALATIAL	2,32
BOBBYSOX	2,14
HOVERBOARD	2,12
HIJACK-P	2,03
CURRENCY-PP	1,97
HARDWAY	1,91
PARCKET	1,90
LINDT	1,87
HALOS	1,86

Fuente: Holstein USA

PATAS - FLC	
LARIZIO	1,83
HALOS	1,68
HANIEL-P	1,64
BENSON	1,57
LOVESTORY	1,56
BIG BANG	1,40
PARCKET	1,37
MAPACHE-P	1,37
HIJACK-P	1,22
LINDT	1,16

Fuente: Holstein USA

EFICIENCIA ALIMENTARIA	
PRESTON	390
POPEYE	366
MINESWEEPER	345
BORN2BEWILD	343
HI-NOTE	339
TORCHLIGHT	327
HI-PACE	326
HOMEALONE	315
HI-END	312
HARUMBA	304

Fuente: Holstein USA

ÍNDICE IMMUNITY	
FARGO	117
SQUARED	113
HIKEHOME	109
SYRAX	108
JIPSON	108
LARIZIO	108
NOAH	108
ZION	106
LYRICS	106
FICTION	106

Fuente: CDN

VIDA PRODUCTIVA	
SQUARED	5,0
HIKEHOME	4,7
HI-END	4,6
HI-FIVE	4,6
HOMEALONE	4,6
FARGO	4,4
HI-PACE	4,4
MAISEN	4,1
HEART2HEART	4,0
FERDINAND	3,9

Fuente: Holstein USA

ÍNDICE FERTILIDAD HIJAS	
HOBNOB	2,4
HOLOGRAM	2,3
HARUMBA	1,6
HI-HOPES	1,5
ZION	1,1
FARGO	1,1
HEART2HEART	1,1
HI-FIVE	1,0
HIKEHOME	1,0
HI-LIGHT	0,9

Fuente: Holstein USA

FACILIDAD DE PARTO	
HARUMBA	0,8
HALVIN	0,9
HOLOGRAM	1,0
HI-LIGHT	1,0
FERDINAND	1,1
ZION	1,1
SYRAX	1,1
SPELL	1,1
HI-HOPES	1,1
HI-END	1,2

Fuente: Holstein USA

# ALCOVE

WESTCOAST ALCOVE

EX-90  
HOCANM12638218  
Fecha de nac: 21/11/16  
aAa 432516  
0200HO11000

DUKE (MONTROSS x SUPERSIRE)  
GOLD-N-OAKS MVP ARIA2815-ET MB-88-4A 2\*(0/10)

MVP (MOGUL x PLANET)  
MS GOLD-N-OAKS ADORE2500-ET BB-83-4A-USA

EPIC (SUPER x BAXTER)  
GOLD-N-OAKS ARABELL 1765-ET MB-88-3A-USA DOM GMD



Hijas de ALCOVE

TPI 2910 NM\$ 390

Pruebas USA 04/26

PRODUCCIÓN 30593 Hijas 5083 Rebaños 99% Rep.

Leche Lbs	Grasa Lbs	Grasa %	Proteína Lbs	Proteína %
1406	84	+0,09	48	+0,01

RASGOS SALUD

IMMUNITY 96

Vida Productiva	-1,1	Inmunidad crías	100
Células Somáticas	3,16	Facilidad de Parto	1,6%
Índice Fertilidad Hijas	-2,2	Facilidad de Parto Hijas	2,2%
Durabilidad	-3,6	Mortalidad crías toro	4,5%
Eficiencia Alimentaria	210	Velocidad de Ordeño	6,66

TIPO

16527 Hijas 3381 Rebaños 98% Rep.

PTAT	0,61	Patas	-0,23
Ubres	0,45		

Estatura		Baja	-0,36
Fortaleza		Fuerte	+1,64
Profundidad Corporal		Profunda	+1,42
Estructura Lechera		Cost. Ab.	+0,51
Ángulo Grupa		Isq. Bajos	+1,38
Anchura Grupa		Ancha	+0,16
Patas Vista Lateral		Curvas	+1,69
Patas Vista Posterior		Cerradas	-0,84
Ángulo Podal		Bajo	-0,21
Coloc. de las Patas		Atrás	-0,06
Inserción Anterior		Fuerte	+0,57
Altura Inserción Post.		Alta	+0,90
Anchura Inserc. Post.		Ancha	+1,97
Ligamento Suspensor		Débil	-0,31
Profundidad Ubre		Profunda	-1,17
Coloc. Pezones Ant.		Abiertos	-0,10
Coloc. Pezones Post.		Abiertos	-0,57
Longitud de Pezones		Largos	+1,18

# BALLGAME

SIEMERS BALLGAME

H0840M3212996888  
Fecha de nac: 08/08/20  
aAa 432561  
0200HO12275

FASTBALL (FRAZZLED x FERDINAND)  
SIEMERS HUEY PARI 31034-ET MB-85-2A-USA

HUEY (FRAZZLED x SILVER)  
SIEMERS LMDA PARIS 27856-ET EX-91-4A-USA DOM GMD

DELTA-LAMBDA (DELTA x NUMERO UNO)  
SIEMERS DENVER PARIS-ET EX-91-4A-USA DOM GMD



Hijas de BALLGAME, C.B. El Haya Matienzo (Carranza, Vizcaya)

TPI 3132 NM\$ 553

Pruebas USA 04/26

PRODUCCIÓN 1903 Hijas 385 Rebaños 98% Rep.

Leche Lbs	Grasa Lbs	Grasa %	Proteína Lbs	Proteína %
2071	57	-0,10	55	-0,05

RASGOS SALUD

IMMUNITY 102

Vida Productiva	2,1	Inmunidad crías	105
Células Somáticas	2,89	Facilidad de Parto	1,8%
Índice Fertilidad Hijas	-0,4	Facilidad de Parto Hijas	2,3%
Durabilidad	-2,1	Mortalidad crías toro	3,7%
Eficiencia Alimentaria	189	Velocidad de Ordeño	7,26

TIPO

977 Hijas 253 Rebaños 96% Rep.

PTAT	1,09	Patas	0,69
Ubres	1,05		

Estatura		Alta	+0,70
Fortaleza		Fuerte	+0,79
Profundidad Corporal		Profunda	+0,67
Estructura Lechera		Cost. Ab.	+0,76
Ángulo Grupa		Isq. Bajos	+0,72
Anchura Grupa		Ancha	+0,58
Patas Vista Lateral		Rectas	-1,96
Patas Vista Posterior		Aplomadas	+1,34
Ángulo Podal		Profundo	+1,40
Coloc. de las Patas		Correcta	+0,68
Inserción Anterior		Fuerte	+0,41
Altura Inserción Post.		Alta	+2,31
Anchura Inserc. Post.		Ancha	+1,58
Ligamento Suspensor		Fuerte	+0,91
Profundidad Ubre		Recogida	+0,31
Coloc. Pezones Ant.		Cerrados	+0,11
Coloc. Pezones Post.		Cerrados	+0,27
Longitud de Pezones		Largos	+0,04

# DROPBOX

## KINGS-RANSOM DROPBOX

MB-85  
HO840M3224437486  
Fecha de nac: 27/12/20  
aAa 423615  
0200HO12399

HIGHJUMP (POSITIVE x DELTA)  
KINGS-RANSOM CASP DAZE-ET EX-95-2E-USA

X CASPER (HANG-TIME x BOMBERO)  
KINGS-RANSOM DELTA DESTINY EX-92-4A-USA DOM

X DELTA (MOGUL x ROBUST)  
KINGS-RANSOM DM DEBONAIR-ET EX-94-2E-USA DOM



Hijas de DROPBOX

TPI 3063 NM\$ 305

Pruebas USA 04/26

PRODUCCIÓN 1752 Hijas 587 Rebaños 98% Rep.				
Leche Lbs	Grasa Lbs	Grasa %	Proteína Lbs	Proteína %
526	35	+0,05	39	+0,08

RASGOS SALUD IMMUNITY 99			
Vida Productiva	0,5	Inmunidad crías	98
Células Somáticas	2,68	Facilidad de Parto	2,2%
Índice Fertilidad Hijas	-0,6	Facilidad de Parto Hijas	1,8%
Durabilidad	-1,6	Mortalidad crías toro	4,2%
Eficiencia Alimentaria	122	Velocidad de Ordeño	6,82

TIPO 770 Hijas 293 Rebaños 98% Rep.			
PTAT	2,72	Patas	1,22
Ubres	1,77		

Estatura	Alta	+2,85
Fortaleza	Fuerte	+0,99
Profundidad Corporal	Profunda	+1,25
Estructura Lechera	Cost. Ab.	+1,63
Ángulo Grupa	Isq. Bajos	+1,04
Anchura Grupa	Ancha	+2,10
Patas Vista Lateral	Curvas	+0,51
Patas Vista Posterior	Aplomadas	+1,11
Ángulo Podal	Profundo	+1,78
Coloc. de las Patas	Correcta	+1,91
Inserción Anterior	Fuerte	+2,77
Altura Inserción Post.	Alta	+2,71
Anchura Inserc. Post.	Ancha	+2,43
Ligamento Suspensor	Fuerte	+1,04
Profundidad Ubre	Recogida	+2,14
Coloc. Pezones Ant.	Cerrados	+1,27
Coloc. Pezones Post.	Cerrados	+1,31
Longitud de Pezones	Cortos	-0,64

# EINSTEIN

## SILVERRIDGE V EINSTEIN

HOCANM12857528  
Fecha de nac: 18/04/18  
aAa 534126  
0200HO11586

TOPNOTCH (JEDI x LOTTOMAX)  
SILVERRIDGE V DUKE EMAIL EX-90-3E-CAN 11\*(0/56)

X DUKE (MONTROSS x SUPERSIRE)  
SILVERRIDGE V SSHOT EARRING EX-90-6A 11\*(0/55)

X SUPERSHOT (SUPERSIRE x SUPER)  
SILVERRIDGE V MUNITION EARWIG EX-90-5E-CAN 7\*(0/35)



Hokovit Einstein Genia 2

TPI 3163 NM\$ 584

Pruebas USA 04/26

PRODUCCIÓN 6373 Hijas 1003 Rebaños 99% Rep.				
Leche Lbs	Grasa Lbs	Grasa %	Proteína Lbs	Proteína %
803	76	+0,16	42	+0,06

RASGOS SALUD IMMUNITY 111			
Vida Productiva	3,3	Inmunidad crías	105
Células Somáticas	2,72	Facilidad de Parto	1,5%
Índice Fertilidad Hijas	1,0	Facilidad de Parto Hijas	1,7%
Durabilidad	0,5	Mortalidad crías toro	4,2%
Eficiencia Alimentaria	173	Velocidad de Ordeño	6,86

TIPO 2850 Hijas 607 Rebaños 99% Rep.			
PTAT	0,60	Patas	-0,55
Ubres	1,15		

Estatura	Baja	-0,04
Fortaleza	Fuerte	+0,97
Profundidad Corporal	Profunda	+0,54
Estructura Lechera	Cost. Cerr.	-0,04
Ángulo Grupa	Isq. Bajos	+0,19
Anchura Grupa	Ancha	+1,72
Patas Vista Lateral	Rectas	-1,76
Patas Vista Posterior	Cerradas	-0,98
Ángulo Podal	Bajo	0,00
Coloc. de las Patas	Atrás	-0,34
Inserción Anterior	Fuerte	+0,19
Altura Inserción Post.	Alta	+1,09
Anchura Inserc. Post.	Ancha	+2,50
Ligamento Suspensor	Fuerte	+1,89
Profundidad Ubre	Recogida	+0,12
Coloc. Pezones Ant.	Cerrados	+1,05
Coloc. Pezones Post.	Cerrados	+1,54
Longitud de Pezones	Largos	+0,64

# EVENT

## VELTHUIS EVENT

· HOCANM13553155  
 · Fecha de nac: 08/02/20  
 · aAa 243165  
 · 0200HO12145

**EINSTEIN** (TOPNOTCH x DUKE)

SILVERRIDGE V MARIUS EVIE MB-88-6A-CAN 6\*(0/30)

· **MARIUS** (JEDI x BOMBERO)

SILVERRIDGE V DUKE EMAIL EX-90-3E-CAN 11\*(0/56)

· **DUKE** (MONTROSS x SUPERSIRE)

SILVERRIDGE V SSHOT EARRING EX-90-CAN 11\*(0/55)



Silverridge V Duke Email EX-90 (Abuela de EVENT)

· **TPI 3273 NM\$ 783**

Pruebas USA 04/26

PRODUCCIÓN		535 Hijas 34 Rebaños 98% Rep.		
Leche Lbs	Grasa Lbs	Grasa %	Proteína Lbs	Proteína %
1280	87	+0,12	52	+0,04

RASGOS SALUD		IMMUNITY 107	
Vida Productiva	3,7	Inmunidad crías	102
Células Somáticas	2,59	Facilidad de Parto	1,3%
Índice Fertilidad Hijas	0,9	Facilidad de Parto Hijas	1,9%
Durabilidad	0,7	Mortalidad crías toro	4,3%
Eficiencia Alimentaria	242	Velocidad de Ordeño	7,03

TIPO		63 Hijas 13 Rebaños 88% Rep.	
PTAT	0,37	Patas	-0,49
Ubres	0,66		

Estatura		Baja	-0,16
Fortaleza		Fuerte	+0,39
Profundidad Corporal		Profunda	+0,42
Estructura Lechera		Cost. Ab.	+0,92
Ángulo Grupa		Isq. Altos	-0,04
Anchura Grupa		Ancha	+1,39
Patas Vista Lateral		Rectas	-1,48
Patas Vista Posterior		Cerradas	-0,85
Ángulo Podal		Bajo	-0,25
Coloc. de las Patas		Atrás	-0,34
Inserción Anterior		Débil	-0,34
Altura Inserción Post.		Alta	+0,80
Anchura Inserc. Post.		Ancha	+2,33
Ligamento Suspensor		Fuerte	+1,09
Profundidad Ubre		Profunda	-0,82
Coloc. Pezones Ant.		Cerrados	+0,71
Coloc. Pezones Post.		Cerrados	+0,81
Longitud de Pezones		Largos	+0,59

# HARMONIOUS

## COOKIECUTTER HARMONIOUS

· HO840M3228764201  
 · Fecha de nac: 02/08/21  
 · aAa 243615  
 · 0200HO12530

**BOSA** (TIMBERLAKE x ACHIEVER)

COOKIECUTTER HOAKLYNN-ET

· **LEGACY** (FRAZZLED x YODER)

COOKIECUTTER HOPELYNN-ET EX-90-2E-USA DOM

· **REASON** (JEDI x DAY)

COOKIECUTTER RUBI HOMEY-ET EX-91-2E-USA DOM



Cookiecutter Hopelynn EX-90 (Abuela de HARMONIOUS)

· **TPI 3151 NM\$ 624**

Pruebas USA 04/26

PRODUCCIÓN		25 Hijas 8 Rebaños 89% Rep.		
Leche Lbs	Grasa Lbs	Grasa %	Proteína Lbs	Proteína %
1064	70	+0,10	37	+0,01

RASGOS SALUD		IMMUNITY 107	
Vida Productiva	3,0	Inmunidad crías	104
Células Somáticas	2,91	Facilidad de Parto	1,6%
Índice Fertilidad Hijas	1,3	Facilidad de Parto Hijas	1,5%
Durabilidad	0,7	Mortalidad crías toro	3,7%
Eficiencia Alimentaria	181	Velocidad de Ordeño	7,00

TIPO		20 Hijas 6 Rebaños 87% Rep.	
PTAT	1,42	Patas	-0,61
Ubres	1,26		

Estatura		Alta	+1,34
Fortaleza		Fuerte	+0,60
Profundidad Corporal		Profunda	+0,78
Estructura Lechera		Cost. Ab.	+1,06
Ángulo Grupa		Isq. Altos	-0,04
Anchura Grupa		Ancha	+1,11
Patas Vista Lateral		Curvas	+0,28
Patas Vista Posterior		Cerradas	-0,77
Ángulo Podal		Profundo	+0,42
Coloc. de las Patas		Atrás	-0,18
Inserción Anterior		Fuerte	+2,36
Altura Inserción Post.		Alta	+1,01
Anchura Inserc. Post.		Ancha	+1,22
Ligamento Suspensor		Fuerte	+1,20
Profundidad Ubre		Recogida	+1,95
Coloc. Pezones Ant.		Cerrados	+1,74
Coloc. Pezones Post.		Cerrados	+1,66
Longitud de Pezones		Cortos	-1,46

# HAVENOFEAR

HO840M3217720891  
 Fecha de nac: 16/04/21  
 aAa 243615  
 0200H012529

MR ERNESTANTHONY HAVENOFEAR

DELTA-LAMBDA (DELTA x NUMERO UNO)  
 S-S-I DOC HAVE NOT 8783-ET EX-94-2E-USA 3\*(0/16)

X DOC (KINGBOY x MACK)  
 FLY-HIGHER JEDI HAVENOT-ET MB-87-5A-CAN

X JEDI (MONTROSS x SUPERSIRE)  
 COOKIECUTTER MASY HASHES-ET MB-85-2A-USA



Hijas de HAVENOFEAR

TPI 2967 NM\$ 196

Pruebas USA 04/26

PRODUCCIÓN		394 Hijas	231 Rebaños	94% Rep.
Leche Lbs	Grasa Lbs	Grasa %	Proteína Lbs	Proteína %
1360	21	-0,13	47	+0,01

RASGOS SALUD		IMMUNITY	89
Vida Productiva	0,7	Inmunidad crías	93
Células Somáticas	3,22	Facilidad de Parto	1,6%
Índice Fertilidad Hijas	-1,9	Facilidad de Parto Hijas	2,1%
Durabilidad	-2,0	Mortalidad crías toro	4,1%
Eficiencia Alimentaria	97	Velocidad de Ordeño	6,85

TIPO		205 Hijas	127 Rebaños	91% Rep.
PTAT	3,00	Patas	1,08	
Ubres	2,35			

Estatura		Alta	+2,08
Fortaleza		Fuerte	+1,57
Profundidad Corporal		Profunda	+2,04
Estructura Lechera		Cost. Ab.	+2,22
Ángulo Grupa		Isq. Bajos	+1,23
Anchura Grupa		Ancha	+1,72
Patas Vista Lateral		Rectas	-0,41
Patas Vista Posterior		Aplomadas	+1,51
Ángulo Podal		Profundo	+2,15
Coloc. de las Patas		Correcta	+1,37
Inserción Anterior		Fuerte	+2,91
Altura Inserción Post.		Alta	+3,55
Anchura Inserc. Post.		Ancha	+3,68
Ligamento Suspensor		Fuerte	+1,35
Profundidad Ubre		Recogida	+1,40
Coloc. Pezones Ant.		Cerrados	+0,75
Coloc. Pezones Post.		Cerrados	+1,35
Longitud de Pezones		Cortos	-0,03

# LARSON

HO840M3212874416  
 Fecha de nac: 05/11/20  
 aAa 324165  
 0200H012340

COOKIECUTTER LARSON

HIGHJUMP (POSITIVE x DELTA)  
 QUIET-BROOK-D HELX LADIX-ET

X HELIX (SILVER x SUPERSIRE)  
 QUIET-BROOK-D DELTA LADDLE-ET MB-87-4A-USA

X DELTA (MOGUL x ROBUST)  
 QUIET-BROOK-D BABYLAT MB-87-3A-USA



Progenesis Larson Kelley MB-88

TPI 2969 NM\$ 408

Pruebas USA 04/26

PRODUCCIÓN		2075 Hijas	705 Rebaños	97% Rep.
Leche Lbs	Grasa Lbs	Grasa %	Proteína Lbs	Proteína %
1004	67	+0,09	36	+0,01

RASGOS SALUD		IMMUNITY	97
Vida Productiva	0,1	Inmunidad crías	96
Células Somáticas	2,82	Facilidad de Parto	1,4%
Índice Fertilidad Hijas	-1,2	Facilidad de Parto Hijas	1,8%
Durabilidad	-3,9	Mortalidad crías toro	3,3%
Eficiencia Alimentaria	175	Velocidad de Ordeño	7,04

TIPO		983 Hijas	421 Rebaños	95% Rep.
PTAT	1,42	Patas	0,01	
Ubres	1,08			

Estatura		Alta	+1,37
Fortaleza		Fuerte	+0,78
Profundidad Corporal		Profunda	+1,22
Estructura Lechera		Cost. Ab.	+1,92
Ángulo Grupa		Isq. Altos	-0,21
Anchura Grupa		Ancha	+0,90
Patas Vista Lateral		Rectas	-0,02
Patas Vista Posterior		Aplomadas	+0,14
Ángulo Podal		Profundo	+1,32
Coloc. de las Patas		Correcta	+0,27
Inserción Anterior		Fuerte	+1,19
Altura Inserción Post.		Alta	+1,94
Anchura Inserc. Post.		Ancha	+2,20
Ligamento Suspensor		Fuerte	+1,12
Profundidad Ubre		Recogida	+0,44
Coloc. Pezones Ant.		Cerrados	+0,29
Coloc. Pezones Post.		Cerrados	+0,61
Longitud de Pezones		Largos	+1,27

# MARAUDER

HOCANM14074775  
 Fecha de nac: 27/05/21  
 aAa 243165  
 0200HO12411

## PROGENESIS MARAUDER

**BRAVE** (TIMBERLAKE x TRAJECTORY)

PROGENESIS PYRAMID MOLINA MB-85-3A-CAN

X **PYRAMID** (GUARANTEE x RUBICON)

PROGENESIS TOPNOTCH MACIE BB-83-2A-CAN 1\*(0/6)

X **TOPNOTCH** (JEDI x LOTTOMAX)

PROGENESIS DUKE MELEE MB-87-5A-USA 9\*(0/45)



Progenesis Pyramid Molina MB-85 (Madre de MARAUDER)

TPI 3049 NM\$ 565

Pruebas USA 04/26

PRODUCCIÓN		144 Hijas	48 Rebaños	88% Rep.
Leche Lbs	Grasa Lbs	Grasa %	Proteína Lbs	Proteína %
1104	35	-0,04	49	+0,05

RASGOS SALUD		IMMUNITY 100
Vida Productiva	3,1	Inmunidad crías 98
Células Somáticas	2,83	Facilidad de Parto 1,2%
Índice Fertilidad Hijas	-0,6	Facilidad de Parto Hijas 1,7%
Durabilidad	0,0	Mortalidad crías toro 3,0%
Eficiencia Alimentaria	175	Velocidad de Ordeño 7,38

TIPO		45 Hijas	20 Rebaños	85% Rep.
PTAT	1,14	Patas	-0,85	
Ubres	1,33			

Estatura		Alta	+0,46
Fortaleza		Débil	-0,30
Profundidad Corporal		Profunda	+0,01
Estructura Lechera		Cost. Ab.	+1,19
Ángulo Grupa		Isq. Altos	-0,04
Anchura Grupa		Ancha	+0,87
Patas Vista Lateral		Curvas	+1,58
Patas Vista Posterior		Cerradas	-1,47
Ángulo Podal		Bajo	-0,58
Coloc. de las Patas		Atrás	-0,40
Inserción Anterior		Fuerte	+1,39
Altura Inserción Post.		Alta	+2,33
Anchura Inserc. Post.		Ancha	+1,63
Ligamento Suspensor		Fuerte	+0,19
Profundidad Ubre		Recogida	+1,14
Coloc. Pezones Ant.		Abiertos	-0,56
Coloc. Pezones Post.		Abiertos	-0,33
Longitud de Pezones		Largos	+0,59

# MILLBAY

HOCANM14074958  
 Fecha de nac: 11/08/21  
 aAa 234651  
 0200HO12457

## PROGENESIS MILLBAY

**GAMEDAY** (BIG AL x BLOWTORCH)

PROGENESIS CABOT MORRIS MB-86-2A-CAN

X **CABOT** (TOPSHOT x CABRIOLET)

PROGENESIS TOPNOTCH MACIE BB-83-2A-CAN 1\*(0/6)

X **TOPNOTCH** (JEDI x LOTTOMAX)

PROGENESIS DUKE MELEE MB-87-5A-USA 9\*(0/45)



Progenesis Topnotch Macie BB-83 (Abuela de MILLBAY)

TPI 3248 NM\$ 768

Pruebas USA 04/26

PRODUCCIÓN		190 Hijas	27 Rebaños	95% Rep.
Leche Lbs	Grasa Lbs	Grasa %	Proteína Lbs	Proteína %
993	83	+0,15	49	+0,06

RASGOS SALUD		IMMUNITY 106
Vida Productiva	2,6	Inmunidad crías 101
Células Somáticas	2,94	Facilidad de Parto 1,4%
Índice Fertilidad Hijas	0,3	Facilidad de Parto Hijas 1,8%
Durabilidad	-1,1	Mortalidad crías toro 3,6%
Eficiencia Alimentaria	260	Velocidad de Ordeño 7,31

TIPO		80% Rep.
PTAT	1,31	Patas 0,14
Ubres	1,20	

Estatura		Alta	+0,52
Fortaleza		Fuerte	+0,20
Profundidad Corporal		Profunda	+0,52
Estructura Lechera		Cost. Ab.	+1,38
Ángulo Grupa		Isq. Altos	-1,14
Anchura Grupa		Ancha	+0,99
Patas Vista Lateral		Curvas	+0,81
Patas Vista Posterior		Cerradas	-0,17
Ángulo Podal		Bajo	-0,04
Coloc. de las Patas		Correcta	+0,40
Inserción Anterior		Fuerte	+0,89
Altura Inserción Post.		Alta	+1,84
Anchura Inserc. Post.		Ancha	+2,16
Ligamento Suspensor		Fuerte	+0,84
Profundidad Ubre		Recogida	+0,42
Coloc. Pezones Ant.		Cerrados	+0,19
Coloc. Pezones Post.		Cerrados	+0,53
Longitud de Pezones		Cortos	-0,39

# MONTEVERDI

HOCANM13712919  
 Fecha de nac: 08/06/20  
 aAa 243615  
 0200HO12123

## PROGENESIS MONTEVERDI

ZAZZLE (MARIUS x TOPSHOT)  
 PROGENESIS POSITIV MILESTONE

X POSITIVE (DUKE x RUBICON)  
 PROGENESIS MAGNUS MIDLAND

X MAGNUS (TUFFENUFF x MOGUL)  
 PEAK BOMBERO MAXIMA-ET MB-87-6A-USA DOM



Dubenoit Monteverdi Evely MB-87

TPI 3205 NM\$ 848

Pruebas USA 04/26

PRODUCCIÓN		2439 Hijas	619 Rebaños	99% Rep.
Leche Lbs	Grasa Lbs	Grasa %	Proteína Lbs	Proteína %
1355	91	+0,13	54	+0,03

RASGOS SALUD		IMMUNITY	97
Vida Productiva	2,8	Inmunidad crías	91
Células Somáticas	2,86	Facilidad de Parto	1,0%
Índice Fertilidad Hijas	-0,3	Facilidad de Parto Hijas	1,2%
Durabilidad	1,0	Mortalidad crías toro	3,3%
Eficiencia Alimentaria	275	Velocidad de Ordeño	7,26

TIPO		1544 Hijas	504 Rebaños	98% Rep.
PTAT	0,17	Patas	-1,01	
Ubres	0,43			

Estatura		Alta	+0,76
Fortaleza		Débil	-0,67
Profundidad Corporal		Poco Prof.	-0,47
Estructura Lechera		Cost. Ab.	+0,85
Ángulo Grupa		Isq. Bajos	+3,72
Anchura Grupa		Ancha	+0,56
Patas Vista Lateral		Rectas	-3,33
Patas Vista Posterior		Cerradas	-0,61
Ángulo Podal		Profundo	+0,31
Coloc. de las Patas		Atrás	-0,66
Inserción Anterior		Fuerte	+1,36
Altura Inserción Post.		Alta	+0,72
Anchura Inserc. Post.		Ancha	+0,95
Ligamento Suspensor		Débil	-0,84
Profundidad Ubre		Recogida	+0,79
Coloc. Pezones Ant.		Abiertos	-0,08
Coloc. Pezones Post.		Abiertos	-0,97
Longitud de Pezones		Cortos	-1,47

# NASHVILLE

HO840M3150919059  
 Fecha de nac: 21/05/20  
 aAa 243156  
 0200HO12191

## JIMTOWN NASHVILLE

TROPIC (HOTLINE x RUBICON)  
 JIMTOWN KD NARCISA-ET MB-88-2A-USA

X DOC (KINGBOY x MACK)  
 JIMTOWN DOORMAN NYX EX-93-5A-USA

X DOORMAN (BOOKEM x SHOTTLE)  
 JIMTOWN ATWOOD NITZANA MB-87-3A-USA



Peñagemil Jr Elia Nashville, Ganadería Peñagemil SC (Soba, Cantabria)

TPI 2796 NM\$ 61

Pruebas USA 04/26

PRODUCCIÓN		1675 Hijas	719 Rebaños	97% Rep.
Leche Lbs	Grasa Lbs	Grasa %	Proteína Lbs	Proteína %
749	30	0,00	23	-0,01

RASGOS SALUD		IMMUNITY	94
Vida Productiva	-1,1	Inmunidad crías	99
Células Somáticas	3,04	Facilidad de Parto	1,2%
Índice Fertilidad Hijas	-2,5	Facilidad de Parto Hijas	1,6%
Durabilidad	-3,8	Mortalidad crías toro	4,9%
Eficiencia Alimentaria	66	Velocidad de Ordeño	7,02

TIPO		1181 Hijas	563 Rebaños	97% Rep.
PTAT	2,67	Patas	2,09	
Ubres	1,75			

Estatura		Alta	+2,23
Fortaleza		Fuerte	+1,08
Profundidad Corporal		Profunda	+1,64
Estructura Lechera		Cost. Ab.	+2,54
Ángulo Grupa		Isq. Altos	-1,43
Anchura Grupa		Ancha	+2,33
Patas Vista Lateral		Curvas	+0,08
Patas Vista Posterior		Aplomadas	+2,91
Ángulo Podal		Profundo	+2,59
Coloc. de las Patas		Correcta	+2,24
Inserción Anterior		Fuerte	+1,97
Altura Inserción Post.		Alta	+1,83
Anchura Inserc. Post.		Ancha	+3,94
Ligamento Suspensor		Fuerte	+2,68
Profundidad Ubre		Recogida	+0,90
Coloc. Pezones Ant.		Cerrados	+2,68
Coloc. Pezones Post.		Cerrados	+3,10
Longitud de Pezones		Cortos	-1,14

# OUT-THERE

H0840M3238997222  
 Fecha de nac: 16/07/21  
 aAa 243651  
 0200H012528

## LADYS-MANOR OUT-THERE

OUTCOME (CHALLENGER x GRANITE)

LADYS-MANOR ALPHABT TUBA-ET MB-87-5A-USA

X ALPHABET (HELIX x YODER)

LADYS-MANOR SEA-TURTLE EX-92-2E-USA DOM

X TORONTO (PROFIT x OAK)

LADYS-MANOR SSH SEASHELL-ET MB-87-7A-USA DOM



Ladys-Manor OUT-THERE

TPI 3045 NM\$ 487

Pruebas USA 04/26

PRODUCCIÓN		138 Hijas	31 Rebaños	94% Rep.
Leche Lbs	Grasa Lbs	Grasa %	Proteína Lbs	Proteína %
1262	41	-0,04	48	+0,02

RASGOS SALUD		IMMUNITY	101
Vida Productiva	2,5	Inmunidad crías	95
Células Somáticas	2,87	Facilidad de Parto	1,4%
Índice Fertilidad Hijas	0,2	Facilidad de Parto Hijas	1,9%
Durabilidad	0,6	Mortalidad crías toro	4,0%
Eficiencia Alimentaria	145	Velocidad de Ordeño	7,17

TIPO		33 Hijas	10 Rebaños	89% Rep.
PTAT	0,54	Patas	0,33	
Ubres	0,64			

Estatura		Alta	+0,91
Fortaleza		Fuerte	+0,17
Profundidad Corporal		Poco Prof.	-0,01
Estructura Lechera		Cost. Ab.	+0,53
Ángulo Grupa		Isq. Altos	-1,39
Anchura Grupa		Ancha	+0,69
Patas Vista Lateral		Rectas	-0,89
Patas Vista Posterior		Aplomadas	+0,52
Ángulo Podal		Profundo	+1,29
Coloc. de las Patas		Correcta	+0,46
Inserción Anterior		Fuerte	+1,18
Altura Inserción Post.		Alta	+1,01
Anchura Inserc. Post.		Ancha	+0,36
Ligamento Suspensor		Fuerte	+0,42
Profundidad Ubre		Recogida	+1,15
Coloc. Pezones Ant.		Cerrados	+0,93
Coloc. Pezones Post.		Cerrados	+0,63
Longitud de Pezones		Cortos	-1,51

# PATTERN

HOCANM13996599  
 Fecha de nac: 11/02/21  
 aAa 243615  
 0200H012321

## PROGENESIS PATTERN

ZAZZLE (MARIUS x TOPSHOT)

PROGENESIS CHALLENGER PORKY MB-87-3A-CAN

X CHALLENGER (SUPERHERO x SILVER)

PROGENESIS IMAX PERFECTION MB-85-3A-CAN 3\*(0/15)

X IMAX (SPRING x MOGUL)

SYNERGY RUBICON PERFECT-ET BB-84-2A-USA 10\*(0/52)



Hijas de PATTERN

TPI 3167 NM\$ 702

Pruebas USA 04/26

PRODUCCIÓN		825 Hijas	229 Rebaños	95% Rep.
Leche Lbs	Grasa Lbs	Grasa %	Proteína Lbs	Proteína %
1083	70	+0,09	45	+0,03

RASGOS SALUD		IMMUNITY	103
Vida Productiva	2,9	Inmunidad crías	95
Células Somáticas	2,88	Facilidad de Parto	1,2%
Índice Fertilidad Hijas	0,6	Facilidad de Parto Hijas	1,3%
Durabilidad	1,3	Mortalidad crías toro	3,7%
Eficiencia Alimentaria	216	Velocidad de Ordeño	7,29

TIPO		323 Hijas	122 Rebaños	89% Rep.
PTAT	0,60	Patas	-0,04	
Ubres	0,90			

Estatura		Alta	+1,02
Fortaleza		Débil	-0,34
Profundidad Corporal		Poco Prof.	-0,67
Estructura Lechera		Cost. Cerr.	-0,51
Ángulo Grupa		Isq. Bajos	+0,77
Anchura Grupa		Ancha	+0,92
Patas Vista Lateral		Rectas	-0,19
Patas Vista Posterior		Cerradas	-0,06
Ángulo Podal		Profundo	+0,52
Coloc. de las Patas		Correcta	+0,22
Inserción Anterior		Fuerte	+1,94
Altura Inserción Post.		Alta	+0,89
Anchura Inserc. Post.		Ancha	+0,16
Ligamento Suspensor		Débil	-0,05
Profundidad Ubre		Recogida	+2,23
Coloc. Pezones Ant.		Cerrados	+0,14
Coloc. Pezones Post.		Cerrados	+0,09
Longitud de Pezones		Largos	+0,33

# PEREGRINE

HOCANM14227190  
 Fecha de nac: 19/04/22  
 aAa 234615  
 0200H012656

## PROGENESIS PEREGRINE

MONTEVERDI (ZAZZLE x POSITIVE)

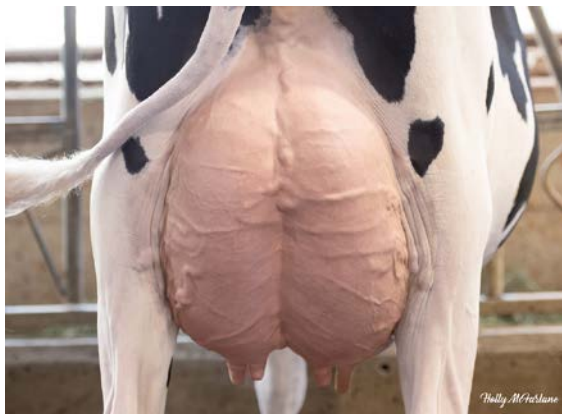
PROGENESIS MANHATTAN PIPER MB-87-3A-CAN

X MANHATTAN (POSITIVE x GUARANTEE)

PROGENESIS ACHIEVER PAISLEY BB-83-3A-CAN 6\*(0/30)

X ACHIEVER (YODER x EMBASSY)

PROGENESIS GRANITE POWELL 1\*(0/5)



Progenesis Manhattan Piper MB-87 (Madre de PEREGRINE)

TPI 3252 NM\$ 849

Pruebas USA 04/26

**PRODUCCIÓN** 12 Hijas 4 Rebaños 86% Rep.

Leche Lbs	Grasa Lbs	Grasa %	Proteína Lbs	Proteína %
1337	110	+0,20	58	+0,05

**RASGOS SALUD**

IMMUNITY 99

Vida Productiva	1,6	Inmunidad crías	95
Células Somáticas	2,91	Facilidad de Parto	1,6%
Índice Fertilidad Hijas	-0,8	Facilidad de Parto Hijas	1,5%
Durabilidad	-1,5	Mortalidad crías toro	3,6%
Eficiencia Alimentaria	315	Velocidad de Ordeño	6,96

**TIPO**

81% Rep.

PTAT	0,58	Patas	-0,99
Ubres	0,71		

Estatura		Alta	+1,01
Fortaleza		Débil	-0,29
Profundidad Corporal		Poco Prof.	-0,11
Estructura Lechera		Cost. Ab.	+1,30
Ángulo Grupa		Isq. Bajos	+2,64
Anchura Grupa		Ancha	+0,78
Patas Vista Lateral		Rectas	-1,90
Patas Vista Posterior		Cerradas	-0,85
Ángulo Podal		Profundo	+0,12
Coloc. de las Patas		Atrás	-0,62
Inserción Anterior		Fuerte	+1,41
Altura Inserción Post.		Alta	+0,70
Anchura Inserc. Post.		Ancha	+1,53
Ligamento Suspensor		Débil	0,00
Profundidad Ubre		Recogida	+0,74
Coloc. Pezones Ant.		Cerrados	+1,47
Coloc. Pezones Post.		Cerrados	+0,86
Longitud de Pezones		Cortos	-1,85

# POWERSTAR

HO840M3224956499  
 Fecha de nac: 15/05/21  
 aAa 432561  
 0200H012489

## PEAK POWERSTAR

WHEELHOUSE (PURSUIT x DUKE)

COOKIECUTTER A HOMILY-ET EX-90-CAN 1\*(0/5)

X BIG AL (FRAZZLED x DELTA)

COOKIECUTTER HOPELYNN-ET EX-90-2E-USA DOM

X REASON (JEDI x DAY)

COOKIECUTTER RUBI HOMEY-ET EX-91-2E-USA DOM



Cookiecutter A homily EX-90 (Madre de POWERSTAR)

TPI 3299 NM\$ 865

Pruebas USA 04/26

**PRODUCCIÓN** 454 Hijas 123 Rebaños 97% Rep.

Leche Lbs	Grasa Lbs	Grasa %	Proteína Lbs	Proteína %
935	80	+0,15	53	+0,08

**RASGOS SALUD**

IMMUNITY 107

Vida Productiva	4,5	Inmunidad crías	102
Células Somáticas	2,75	Facilidad de Parto	1,5%
Índice Fertilidad Hijas	1,3	Facilidad de Parto Hijas	1,6%
Durabilidad	1,5	Mortalidad crías toro	4,2%
Eficiencia Alimentaria	253	Velocidad de Ordeño	6,72

**TIPO**

312 Hijas 78 Rebaños 97% Rep.

PTAT	0,67	Patas	0,28
Ubres	0,15		

Estatura		Alta	+0,70
Fortaleza		Fuerte	+0,87
Profundidad Corporal		Profunda	+0,79
Estructura Lechera		Cost. Ab.	+1,03
Ángulo Grupa		Isq. Bajos	+0,26
Anchura Grupa		Ancha	+0,90
Patas Vista Lateral		Curvas	+0,41
Patas Vista Posterior		Aplomadas	+0,62
Ángulo Podal		Profundo	+0,38
Coloc. de las Patas		Correcta	+0,36
Inserción Anterior		Fuerte	+0,72
Altura Inserción Post.		Alta	+0,19
Anchura Inserc. Post.		Ancha	+1,38
Ligamento Suspensor		Débil	-0,90
Profundidad Ubre		Profunda	-0,22
Coloc. Pezones Ant.		Cerrados	+0,18
Coloc. Pezones Post.		Abiertos	-0,28
Longitud de Pezones		Cortos	-0,48

# PRECISION

## PROGENESIS PRECISION

· HOCANM14075028  
 · Fecha de nac: 08/09/21  
 · aAa 231465  
 · 0200HO12492

GAMEDAY (BIG AL x BLOWTORCH)

PROGENESIS FASTBALL PITCH MB-85-3A-CAN 2\*(0/10)

X FASTBALL (FRAZZLED x FERDINAND)

PROGENESIS MARIUS PEACHES EX-90-CAN

X MARIUS (JEDI x BOMBERO)

PROGENESIS FORTUNE PINCOURT 1\*(0/6)



IMMUNITY+



CALVING EASE



AVANT



Progenesis PRECISION

· TPI 3161 NM\$ 657

Pruebas USA 04/26

### PRODUCCIÓN 52 Hijas 4 Rebaños 88% Rep.

Leche Lbs	Grasa Lbs	Grasa %	Proteína Lbs	Proteína %
948	83	+0,16	44	+0,05

### RASGOS SALUD

IMMUNITY 110

Vida Productiva	2,4	Inmunidad crías	108
Células Somáticas	2,76	Facilidad de Parto	1,6%
Índice Fertilidad Hijas	-1,2	Facilidad de Parto Hijas	2,7%
Durabilidad	-1,7	Mortalidad crías toro	4,0%
Eficiencia Alimentaria	226	Velocidad de Ordeño	7,11

### TIPO

81% Rep.

PTAT	1,03	Patas	0,36
Ubres	1,39		

Estatura		Alta	+0,14
Fortaleza		Débil	-0,01
Profundidad Corporal		Poco Prof.	-0,30
Estructura Lechera		Cost. Ab.	+0,48
Ángulo Grupa		Isq. Altos	-1,00
Anchura Grupa		Ancha	+0,85
Patas Vista Lateral		Rectas	-0,17
Patas Vista Posterior		Aplomadas	+0,26
Ángulo Podal		Profundo	+0,45
Coloc. de las Patas		Correcta	+0,39
Inserción Anterior		Fuerte	+1,35
Altura Inserción Post.		Alta	+1,90
Anchura Inserc. Post.		Ancha	+1,89
Ligamento Suspensor		Fuerte	+0,66
Profundidad Ubre		Recogida	+0,70
Coloc. Pezones Ant.		Cerrados	+0,77
Coloc. Pezones Post.		Cerrados	+0,78
Longitud de Pezones		Cortos	-0,91

# ROZTAC

## SIEMERS ROZTAC

· HO840M3212996903  
 · Fecha de nac: 12/08/20  
 · aAa 423156  
 · 0200HO12276

ZASBERILLA (CASPER x DUKE)

SIEMERS LMDA PARIS 27856-ET EX-91-4A-USA DOM GMD

X DELTA-LAMBDA (DELTA x NUMERO UNO)

SIEMERS DENVER PARIS-ET EX-91-4A-USA DOM GMD

X DENVER (MOGUL x ROBUST)

QUALITY TANGO PARIS MB-86-2A-USA



CALVING EASE



A2 A2 A2A2



K-C



Hijas de ROZTAC

· TPI 3094 NM\$ 427

Pruebas USA 04/26

### PRODUCCIÓN 2132 Hijas 441 Rebaños 98% Rep.

Leche Lbs	Grasa Lbs	Grasa %	Proteína Lbs	Proteína %
1078	59	+0,05	53	+0,06

### RASGOS SALUD

IMMUNITY 96

Vida Productiva	-0,3	Inmunidad crías	97
Células Somáticas	2,96	Facilidad de Parto	1,6%
Índice Fertilidad Hijas	-1,3	Facilidad de Parto Hijas	1,5%
Durabilidad	-3,1	Mortalidad crías toro	3,7%
Eficiencia Alimentaria	196	Velocidad de Ordeño	7,02

### TIPO

872 Hijas 234 Rebaños 97% Rep.

PTAT	1,75	Patas	0,13
Ubres	1,87		

Estatura		Alta	+0,88
Fortaleza		Fuerte	+0,72
Profundidad Corporal		Profunda	+0,83
Estructura Lechera		Cost. Ab.	+1,25
Ángulo Grupa		Isq. Bajos	+0,10
Anchura Grupa		Ancha	+1,86
Patas Vista Lateral		Rectas	-1,67
Patas Vista Posterior		Aplomadas	+0,20
Ángulo Podal		Profundo	+1,95
Coloc. de las Patas		Correcta	+0,29
Inserción Anterior		Fuerte	+2,09
Altura Inserción Post.		Alta	+2,70
Anchura Inserc. Post.		Ancha	+2,98
Ligamento Suspensor		Fuerte	+0,95
Profundidad Ubre		Recogida	+0,62
Coloc. Pezones Ant.		Cerrados	+1,20
Coloc. Pezones Post.		Cerrados	+1,54
Longitud de Pezones		Cortos	-0,42

# SUGARHIGH

FLY-HIGHER SUGARHIGH

MB-86  
H0840M3208400815  
Fecha de nac: 15/02/20  
aAa 432561  
0200H012090

EINSTEIN (TOPNOTCH x DUKE)

KELLOGG-BAY JUICY SUGAR

X JUICY (MAGNUS x TANGO)

KELLOGG-BAY DELTA SUGAR BB-83-3A-USA DOM

X DELTA (MOGUL x ROBUST)

KELLOGG-BAY SUPERSIRE SEXY MB-88-4A-USA



Hijas de SUGARHIGH en Italia

# TOTAL

PROGENESIS TOTAL

HOCANM14074947  
Fecha de nac: 03/08/21  
aAa 234165  
0200H012458

GAMEDAY (BIG AL x BLOWTORCH)

PROGENESIS ZAZZLE TITAN 1\*(0/7)

X ZAZZLE (MARIUS x TOPSHOT)

PROGENESIS POSITIVE TRILLIUM MB-85-3A-CAN

X POSITIVE (DUKE x RUBICON)

PROGENESIS CHARLEY TULIP MB-88-4A-CAN 2\*(0/11)



Progenesis Positive Trillium MB-85 (Abuela de TOTAL)

TPI 3204 NM\$ 649

Pruebas USA 04/26

PRODUCCIÓN 1428 Hijas 263 Rebaños 97% Rep.

Leche Lbs	Grasa Lbs	Grasa %	Proteína Lbs	Proteína %
1532	58	-0,02	53	+0,01

RASGOS SALUD

IMMUNITY 107

Vida Productiva	2,8	Inmunidad crías	107
Células Somáticas	2,82	Facilidad de Parto	1,7%
Índice Fertilidad Hijas	0,1	Facilidad de Parto Hijas	1,7%
Durabilidad	0,8	Mortalidad crías toro	4,2%
Eficiencia Alimentaria	203	Velocidad de Ordeño	7,17

TIPO

595 Hijas 149 Rebaños 94% Rep.

PTAT	1,35	Patas	-0,09
Ubres	1,55		

Estatura		Alta	+0,43
Fortaleza		Fuerte	+0,46
Profundidad Corporal		Profunda	+0,82
Estructura Lechera		Cost. Ab.	+1,96
Ángulo Grupa		Isq. Bajos	+1,08
Anchura Grupa		Ancha	+2,37
Patas Vista Lateral		Curvas	+1,20
Patas Vista Posterior		Cerradas	-0,50
Ángulo Podal		Bajo	-0,80
Coloc. de las Patas		Correcta	+0,25
Inserción Anterior		Fuerte	+0,71
Altura Inserción Post.		Alta	+2,78
Anchura Insc. Post.		Ancha	+3,05
Ligamento Suspensor		Fuerte	+0,79
Profundidad Ubre		Profunda	0,00
Coloc. Pezones Ant.		Cerrados	+0,63
Coloc. Pezones Post.		Cerrados	+0,16
Longitud de Pezones		Largos	+0,05

TPI 3231 NM\$ 694

Pruebas USA 04/26

PRODUCCIÓN 179 Hijas 45 Rebaños 94% Rep.

Leche Lbs	Grasa Lbs	Grasa %	Proteína Lbs	Proteína %
594	90	+0,24	54	+0,13

RASGOS SALUD

IMMUNITY 105

Vida Productiva	1,7	Inmunidad crías	102
Células Somáticas	2,82	Facilidad de Parto	1,2%
Índice Fertilidad Hijas	-1,8	Facilidad de Parto Hijas	2,0%
Durabilidad	-1,7	Mortalidad crías toro	3,8%
Eficiencia Alimentaria	261	Velocidad de Ordeño	6,69

TIPO

81% Rep.

PTAT	1,49	Patas	0,44
Ubres	1,34		

Estatura		Alta	+0,94
Fortaleza		Débil	-0,11
Profundidad Corporal		Profunda	+0,21
Estructura Lechera		Cost. Ab.	+1,49
Ángulo Grupa		Isq. Bajos	+0,49
Anchura Grupa		Ancha	+1,33
Patas Vista Lateral		Curvas	+0,04
Patas Vista Posterior		Aplomadas	+0,29
Ángulo Podal		Profundo	+0,63
Coloc. de las Patas		Correcta	+0,69
Inserción Anterior		Fuerte	+1,49
Altura Inserción Post.		Alta	+2,25
Anchura Insc. Post.		Ancha	+2,32
Ligamento Suspensor		Fuerte	+0,18
Profundidad Ubre		Recogida	+0,71
Coloc. Pezones Ant.		Cerrados	+0,37
Coloc. Pezones Post.		Cerrados	+0,17
Longitud de Pezones		Cortos	-0,57

# SOLO HAY UN ÍNDICE DE SALUD QUE IMPORTA

Immunity+® te ofrece lo que estabas buscando: una solución genética para la salud del rebaño

## LO QUE DEBES SABER SOBRE OTROS ÍNDICES

- Medición de una sola enfermedad
- Se basa en rasgos individuales de baja heredabilidad
- No tiene impacto directo en el calostro
- No influyen en la respuesta del ternero a las vacunas
- No miden la inmunidad animal

### NUESTROS MEJORES TOROS POR Immunity+®

FARGO	117
SQUARED	113
EINSTEIN	111
PRECISION	110
HIKEHOME	109
JIPSON	108
LARIZIO	108
NOAH	108
SYRAX	108
POWERSTAR	107
EVENT	107
HARMONIOUS	107
SUGARHIGH	107
MILLBAY	106
LYRICS	106
ZION	106

Fuente: CDN, Datos Abril 2026

**Immunity+**  
TE OFRECE

- Un sólido índice de salud con datos de CDCB, Lactanet, datos de Semex y la respuesta del toro a bacterias y virus
- Las vacas IM+ tienen un 30% menos de enfermedades que sus compañeras de rebaño
- Solución genética permanente de alta fiabilidad
- Acumula como leche, grasa y otros rasgos con cada generación

**SEMEX**

Genética para la Vida®

# ÍNDICE DE EFICIENCIA METANO



El logo identifica a los toros en catálogo con índice > 103 en Eficiencia Metano

- 70-80% de fiabilidad
- Independiente de otros rasgos
- Mejora genética acumulativa y permanente
- Eficiencia Metano está disponible en todas las hembras Holstein testadas con Elevate®
- El índice se refiere al metano entérico (de la boca) y no afecta la cantidad de metano producido a partir del estiércol destinado a biogás.

El índice de **EFICIENCIA METANO** es un nuevo rasgo genómico capaz de predecir la reducción de emisiones de metano para la producción de leche, grasa y proteína a la par.

Gracias a este índice, los ganaderos pueden optar por reducir el metano sin consecuencias negativas en otros caracteres importantes económicamente.



en exclusiva con  
**Elevate**

NUESTROS MEJORES TOROS POR EFICIENCIA METANO	CH <sub>4</sub>
FLASHBACK	108
NOAH	108
EVENT	108
LYRICS	107
ZION	107
OUT-THERE	107
HADLEY	106
HIGHTEN	106
HI-HOPES	106
FARGO	105
HOBNOB	105
JIPSON	105
LINDT	105

Pruebas Abril 2026



# ALCARAZ

## MYSTIQUE ALCARAZ

• HOCANM121691616  
 • Fecha de nac: 23/05/24  
 • aAa 234165  
 • 0200HO13515

ANAHITA (ALCOVE x DELTA-LAMBDA)

MYSTIQUE ALLIGATOR ALCATRAZ MB-88-3A-CAN

X ALLIGATOR (KINGBOY x MCCUTCHEN)

MYSTIQUE FUEL ARMADA EX-90-5A-CAN 1\*(0/6)

X FUEL (DUKE x KINGBOY)

MYSTIQUE DENIM ARMONIE EX-90-8A-CAN 1\*(8/0)



Mystique Alligator Alcatraz MB-88 (Madre de ALCARAZ)

• GPA LPI **3578** PRO\$ **1318** Pruebas CANADÁ 04/26

PRODUCCIÓN				83% Rep.
Leche Kg	Grasa Kg	Grasa %	Proteína Kg	Proteína %
1489	46	-0,13	43	-0,07

RASGOS SALUD		IMMUNITY	93
Vida en el rebaño	101	Inmunidad crías	98
Células Somáticas	98	Facilidad de Parto	96
Fertilidad Hijas	102	Facilidad de Parto Hijas	93
Fertilidad		Velocidad de Ordeño	101
Eficiencia Alimentaria	100	Temperamento	97

TIPO		80% Rep.
Tipo	15	Fortaleza Lech. y Capacidad 10
Sistema Mamario	12	Grupa 6
Patas	9	

Profundidad Ubre		Recogida	3R
Textura Ubre		Suave	8
Ligamento Susp. Medio		Fuerte	12
Inserción Anterior		Fuerte	5
Colocación Pezones Ant.		Cerrados	2C
Altura Inserción Posterior		Alta	12
Anchura Inserción Post.		Ancha	10
Colocación Pezones Post.		Cerrados	5C
Longitud de Pezones		Largos	2L
Ángulo Podal		Alto	9
Profundidad de Talón		Alto	9
Calidad de Hueso		Plano	5
Patas Vista Lateral			0
Patas Vista Posterior		Aplomadas	4
Estatura		Alta	6A
Anchura de Pecho		Ancha	3
Profundidad Corporal		Profunda	7
Estructura Lechera		Cost. Abierta	9
Fortaleza de Lomo		Fuerte	4
Ángulo de Grupa		Bajo	2B
Anchura de Grupa		Ancha	6

# ALLGAUD

## HAH ALLGAUD

• HODEUM124490406  
 • Fecha de nac: 27/04/21  
 • aAa 423615  
 • 0200HO07972

ALLIGATOR (KINGBOY x MCCUTCHEN)

HAH IWANKA EX-90-5A-DEU

X GYMNAST (DOORSOPEN x JABIR)

WHO INKI MB-87-4A-DEU

X 1STCLASS (NUMERO UNO x DORCY)

INDIANA MB-89-4A-DEU



Hijas de ALLGAUD

• GPA LPI **3334** PRO\$ **1056** Pruebas CANADÁ 04/26

PRODUCCIÓN				321 Hijas	164Rebaños	96% Rep.
Leche Kg	Grasa Kg	Grasa %	Proteína Kg	Proteína %		
2223	20	-0,52	33	-0,31		

RASGOS SALUD		IMMUNITY	95
Vida en el rebaño	100	Inmunidad crías	99
Células Somáticas	102	Facilidad de Parto	98
Fertilidad Hijas	95	Facilidad de Parto Hijas	100
Fertilidad	63%	Velocidad de Ordeño	96
Eficiencia Alimentaria	97	Temperamento	98

TIPO		216 Hijas	105 Rebaños	94% Rep.
Tipo	13	Fortaleza Lech. y Capacidad	7	
Sistema Mamario	12	Grupa	3	
Patas	7			

Profundidad Ubre		Profunda	2P
Textura Ubre		Suave	7
Ligamento Susp. Medio		Fuerte	15
Inserción Anterior		Fuerte	3
Colocación Pezones Ant.		Cerrados	1C
Altura Inserción Posterior		Alta	6
Anchura Inserción Post.		Ancha	16
Colocación Pezones Post.		Cerrados	6C
Longitud de Pezones		Largos	8L
Ángulo Podal		Alto	1
Profundidad de Talón		Alto	2
Calidad de Hueso		Plano	4
Patas Vista Lateral		Curvas	6C
Patas Vista Posterior		Aplomadas	7
Estatura		Alta	1A
Anchura de Pecho		Estrecha	-2
Profundidad Corporal		Profunda	2
Estructura Lechera		Cost. Abierta	9
Fortaleza de Lomo		Fuerte	2
Ángulo de Grupa		Alto	1A
Anchura de Grupa		Ancha	11



# ANAHITA

## PROGENESIS ANAHITA

· HOCANM14259316  
 · Fecha de nac: 13/06/22  
 · aAa 324156  
 · 0200HO12726

ALCOVE (DUKE x MVP)

MYSTIQUE LAMBDA ANIS EX-93-2E-CAN 9\*(0/45)

X DELTA-LAMBDA (DELTA x NUMERO UNO)

MYSTIQUE EXTREME ABRICOT EX-94-5E-CAN 10\*(13/37)

X EXTREME (SUPERSIRE x SNOWMAN)

MYSTIQUE MCCUTCHEN APRIL EX-93-2E-USA 3\*(0/15)



Mystique Extreme Abricot EX-94 (Abuela de ANAHITA)

· GPA LPI **3643** PRO\$ **1502** Pruebas CANADÁ 04/26

# ANEESH

## PROGENESIS ANEESH

· HOCANM14259876  
 · Fecha de nac: 05/03/23  
 · aAa 321546  
 · 0200HO12971

BULLSEYE (DELTA-LAMBDA x UNIX)

MYSTIQUE LAMBDA ANIS EX-93-2E-CAN 9\*(0/45)

X DELTA-LAMBDA (DELTA x NUMERO UNO)

MYSTIQUE EXTREME ABRICOT EX-94-5E-CAN 10\*(13/37)

X EXTREME (SUPERSIRE x SNOWMAN)

MYSTIQUE MCCUTCHEN APRIL EX-93-2E-USA 3\*(0/15)



Mystique Lambda Anis EX-93 (Madre de ANEESH)

· GPA LPI **3188** PRO\$ **261** Pruebas CANADÁ 04/26

PRODUCCIÓN				87% Rep.
Leche Kg	Grasa Kg	Grasa %	Proteína Kg	Proteína %
1134	62	+0,15	39	0,00

RASGOS SALUD		IMMUNITY 98
Vida en el rebaño	102	Inmunidad crías 97
Células Somáticas	97	Facilidad de Parto 97
Fertilidad Hijas	102	Facilidad de Parto Hijas 94
Fertilidad	63%	Velocidad de Ordeño 95
Eficiencia Alimentaria	103	Temperamento 99

TIPO		84% Rep.
Tipo	15	Fortaleza Lech. y Capacidad 12
Sistema Mamario	11	Grupa 7
Patas	8	

Profundidad Ubre				0
Textura Ubre			Suave	2
Ligamento Susp. Medio			Fuerte	3
Inserción Anterior			Fuerte	8
Colocación Pezones Ant.			Abiertos	1A
Altura Inserción Posterior			Alta	11
Anchura Inserción Post.			Ancha	13
Colocación Pezones Post.			Abiertos	3A
Longitud de Pezones			Largos	2L
Ángulo Podal			Alto	6
Profundidad de Talón			Alto	8
Calidad de Hueso				0
Patas Vista Lateral			Curvas	1C
Patas Vista Posterior			Cerradas	-1
Estatura			Alta	1A
Anchura de Pecho			Ancha	10
Profundidad Corporal			Profunda	11
Estructura Lechera			Cost. Abierta	5
Fortaleza de Lomo			Fuerte	3
Ángulo de Grupa			Bajo	3B
Anchura de Grupa			Ancha	4

PRODUCCIÓN				88% Rep.
Leche Kg	Grasa Kg	Grasa %	Proteína Kg	Proteína %
414	33	+0,14	28	+0,12

RASGOS SALUD		IMMUNITY 85
Vida en el rebaño	97	Inmunidad crías 91
Células Somáticas	99	Facilidad de Parto 100
Fertilidad Hijas	94	Facilidad de Parto Hijas 89
Fertilidad		Velocidad de Ordeño 96
Eficiencia Alimentaria	97	Temperamento 97

TIPO		85% Rep.
Tipo	14	Fortaleza Lech. y Capacidad 13
Sistema Mamario	9	Grupa 11
Patas	7	

Profundidad Ubre			Recogida	1R
Textura Ubre			Suave	5
Ligamento Susp. Medio			Fuerte	7
Inserción Anterior			Fuerte	6
Colocación Pezones Ant.			Cerrados	6C
Altura Inserción Posterior			Alta	11
Anchura Inserción Post.			Ancha	15
Colocación Pezones Post.			Cerrados	4C
Longitud de Pezones			Cortos	2C
Ángulo Podal			Alto	4
Profundidad de Talón			Alto	8
Calidad de Hueso			Plano	2
Patas Vista Lateral			Curvas	4C
Patas Vista Posterior			Aplomadas	4
Estatura			Alta	8A
Anchura de Pecho			Ancha	5
Profundidad Corporal			Profunda	15
Estructura Lechera			Cost. Abierta	7
Fortaleza de Lomo			Fuerte	15
Ángulo de Grupa			Bajo	5B
Anchura de Grupa			Ancha	8

# BEAR

JACOBS BEAR

• HOCANM121808851  
• Fecha de nac: 19/06/24  
• aAa 234165  
• 0200H013416

ANAHITA (ALCOVE x DELTA-LAMBDA)

JACOBS DESTINATION BRIAM MB-86-1A-CAN

X DESTINATION (ALLIGATOR x HOTLINE)

JACOBS LAMBDA BRIAR EX-95-CAN 4\*(0/20)

X DELTA-LAMBDA (DELTA x NUMERO UNO)

JACOBS UNIX BRILLANT MB-86-2A-CAN 3\*(0/15)



Jacobs Lambda Briar EX-95 (Abuela de BEAR)

# BENSON

WALNUTLAWN PG BENSON

• HOCANM14766482  
• Fecha de nac: 27/06/23  
• aAa 234165  
• 0200H013073

DESTINATION (ALLIGATOR x HOTLINE)

WALNUTLAWN LAMBDA BEYONCE MB-87-1A-CAN

X DELTA-LAMBDA (DELTA x NUMERO UNO)

WALNUTLAWN ALLIGATOR BRIAR EX-92-CAN 2\*(0/10)

X ALLIGATOR (KINGBOY x MCCUTCHEN)

WALNUTLAWN ABBOTT BREEZE EX-91-3E-CAN 1\*(7/0)



Walnutlawn Lambda Beyonce MB-87 (Madre de BENSON)

• GPA LPI 3606 PRO\$ 1379 Pruebas CANADÁ 04/26

• GPA LPI 3471 PRO\$ 1160 Pruebas CANADÁ 04/26

PRODUCCIÓN				82% Rep.
Leche Kg	Grasa Kg	Grasa %	Proteína Kg	Proteína %
955	44	+0,06	28	-0,03

PRODUCCIÓN				86% Rep.
Leche Kg	Grasa Kg	Grasa %	Proteína Kg	Proteína %
1343	33	-0,18	41	-0,03

RASGOS SALUD		IMMUNITY 104
Vida en el rebaño	105	Inmunidad crías 99
Células Somáticas	102	Facilidad de Parto 102
Fertilidad Hijas	103	Facilidad de Parto Hijas 96
Fertilidad		Velocidad de Ordeño 94
Eficiencia Alimentaria	97	Temperamento 99

RASGOS SALUD		IMMUNITY 102
Vida en el rebaño	98	Inmunidad crías 111
Células Somáticas	97	Facilidad de Parto 101
Fertilidad Hijas	95	Facilidad de Parto Hijas 101
Fertilidad	64%	Velocidad de Ordeño 102
Eficiencia Alimentaria	100	Temperamento 98

TIPO		79% Rep.
Tipo	15	Fortaleza Lech. y Capacidad 9
Sistema Mamario	12	Grupa 9
Patas	11	

TIPO		83% Rep.
Tipo	15	Fortaleza Lech. y Capacidad 10
Sistema Mamario	10	Grupa 2
Patas	14	

Profundidad Ubre		Recogida	2R
Textura Ubre		Suave	4
Ligamento Susp. Medio		Fuerte	5
Inserción Anterior		Fuerte	6
Colocación Pezones Ant.		Abiertos	2A
Altura Inserción Posterior		Alta	11
Anchura Inserción Post.		Ancha	11
Colocación Pezones Post.		Abiertos	2A
Longitud de Pezones		Largos	2L
Ángulo Podal		Alto	5
Profundidad de Talón		Alto	11
Calidad de Hueso		Plano	3
Patas Vista Lateral		Rectas	1R
Patas Vista Posterior		Aplomadas	3
Estatura			0
Anchura de Pecho		Ancha	3
Profundidad Corporal		Profunda	4
Estructura Lechera		Cost. Abierta	7
Fortaleza de Lomo		Fuerte	7
Ángulo de Grupa		Bajo	6B
Anchura de Grupa		Ancha	5

Profundidad Ubre		Recogida	1R
Textura Ubre		Suave	7
Ligamento Susp. Medio		Fuerte	11
Inserción Anterior		Fuerte	5
Colocación Pezones Ant.		Cerrados	1C
Altura Inserción Posterior		Alta	7
Anchura Inserción Post.		Ancha	15
Colocación Pezones Post.		Cerrados	3C
Longitud de Pezones		Largos	3L
Ángulo Podal		Alto	9
Profundidad de Talón		Alto	15
Calidad de Hueso		Plano	9
Patas Vista Lateral		Rectas	4R
Patas Vista Posterior		Aplomadas	12
Estatura		Alta	7A
Anchura de Pecho		Ancha	1
Profundidad Corporal		Profunda	6
Estructura Lechera		Cost. Abierta	12
Fortaleza de Lomo		Fuerte	6
Ángulo de Grupa		Alto	2A
Anchura de Grupa		Ancha	2



# BIG BANG

:HOCANM121468162  
:Fecha de nac: 15/12/23  
:aAa 234615  
:0200H013331

## JACOBS BIG BANG

**SNIPER** (ALLIGATOR x DRIFTER)

JACOBS LAMBDA BRIAR EX-95-CAN 4\*(0/20)

**DELTA-LAMBDA** (DELTA x NUMERO UNO)

JACOBS UNIX BRILLANT MB-86-2A-CAN 3\*(0/15)

**UNIX** (NUMERO UNO x DOMAIN)

JACOBS GOLDWYN BRITANY EX-96-2E-CAN 42\*(0/210)



Jacobs Lambda Briar EX-95 (Madre de BIG BANG)

**GPA LPI 3316 PRO\$ 714**

Pruebas CANADÁ 04/26

### PRODUCCIÓN

82% Rep.

Leche Kg	Grasa Kg	Grasa %	Proteína Kg	Proteína %
1016	14	-0,22	15	-0,16

### RASGOS SALUD

IMMUNITY 97

Vida en el rebaño	101	Inmunidad crías	108
Células Somáticas	98	Facilidad de Parto	101
Fertilidad Hijas	98	Facilidad de Parto Hijas	97
Fertilidad		Velocidad de Ordeño	98
Eficiencia Alimentaria	100	Temperamento	100

### TIPO

79% Rep.

Tipo	15	Fortaleza Lech. y Capacidad	8
Sistema Mamario	13	Grupa	5
Patas	11		

Profundidad Ubre		Recogida	3R
Textura Ubre		Suave	14
Ligamento Susp. Medio		Fuerte	10
Inserción Anterior		Fuerte	5
Colocación Pezones Ant.			0
Altura Inserción Posterior		Alta	10
Anchura Inserción Post.		Ancha	9
Colocación Pezones Post.		Abiertos	2A
Longitud de Pezones		Cortos	1C
Ángulo Podal		Alto	4
Profundidad de Talón		Alto	8
Calidad de Hueso		Plano	10
Patas Vista Lateral		Curvas	5C
Patas Vista Posterior		Aplomadas	4
Estatura		Alta	1A
Anchura de Pecho		Estrecha	-1
Profundidad Corporal		Profunda	2
Estructura Lechera		Cost. Abierta	8
Fortaleza de Lomo		Fuerte	7
Ángulo de Grupa		Bajo	1B
Anchura de Grupa		Ancha	8

# BOBBYSOX

:HOCANM14766431  
:Fecha de nac: 07/06/23  
:aAa 234165  
:0200H013067

## WALNUTLAWN PG BOBBYSOX

**BULLSEYE** (DELTA-LAMBDA x UNIX)

WALNUTLAWN LAMBDA BEYONCE MB-87-1A-CAN

**DELTA-LAMBDA** (DELTA x NUMERO UNO)

WALNUTLAWN ALLIGATOR BRIAR EX-92-CAN 2\*(0/10)

**ALLIGATOR** (KINGBOY x MCCUTCHEN)

WALNUTLAWN ABBOTT BREEZE EX-91-3E-CAN 1\*(7/0)



Walnutlawn Lambda Beyonce MB-87 (Madre de BOBBYSOX)

**GPA LPI 3219 PRO\$ 638**

Pruebas CANADÁ 04/26

### PRODUCCIÓN

85% Rep.

Leche Kg	Grasa Kg	Grasa %	Proteína Kg	Proteína %
674	14	-0,12	15	-0,07

### RASGOS SALUD

IMMUNITY 102

Vida en el rebaño	104	Inmunidad crías	107
Células Somáticas	103	Facilidad de Parto	107
Fertilidad Hijas	94	Facilidad de Parto Hijas	98
Fertilidad		Velocidad de Ordeño	99
Eficiencia Alimentaria	96	Temperamento	94

### TIPO

83% Rep.

Tipo	14	Fortaleza Lech. y Capacidad	8
Sistema Mamario	11	Grupa	6
Patas	9		

Profundidad Ubre			0
Textura Ubre		Suave	9
Ligamento Susp. Medio		Fuerte	12
Inserción Anterior		Fuerte	7
Colocación Pezones Ant.		Cerrados	9C
Altura Inserción Posterior		Alta	8
Anchura Inserción Post.		Ancha	15
Colocación Pezones Post.		Cerrados	9C
Longitud de Pezones		Cortos	1C
Ángulo Podal		Alto	3
Profundidad de Talón		Alto	12
Calidad de Hueso		Plano	5
Patas Vista Lateral		Curvas	6C
Patas Vista Posterior		Aplomadas	4
Estatura		Alta	4A
Anchura de Pecho		Estrecha	-1
Profundidad Corporal		Profunda	7
Estructura Lechera		Cost. Abierta	6
Fortaleza de Lomo		Fuerte	12
Ángulo de Grupa		Alto	3A
Anchura de Grupa		Ancha	6

# COOPS

CLAYNOOK COOPS

• HOCANM14902731  
 • Fecha de nac: 13/08/24  
 • aAa  
 • 0200H013605

ANAHITA (ALCOVE x DELTA-LAMBDA)

CLAYNOOK CHICLET IBENDIGO MB-85-2A-CAN

X IBENDIGO (GAMEDAY x ZAREK)

CLAYNOOK CHRISTINA MEZZOFORTE 2\*(0/10)

X MEZZOFORTE (POSITIVE x GUARANTEE)

CLAYNOOK CHRIS RENEGADE MB-87-5A-CAN 2\*(5/6)



Claynook Chiclet Ibendigo MB-85 (Madre de COOPS)

# CURRENCY-PP

CASHCOW CURRENCY-PP

• HOCANM15043546  
 • Fecha de nac: 13/04/24  
 • aAa 243165  
 • 0200H013512

RIGHT STUFF -PP (REMOVER PP x BUNDLE)

SILVERCAP LUSTER STILLNESS PP MB-86-3A-CAN 1\*(0/6)

X LUSTER-P (ZIPIT-P x KINGBOY)

VOGUE BIGHIT SERENITY PP MB-85-2A-CAN 2\*(6/4)

X BIGHIT P (FERDINAND x ERASER P)

FRAELAND LOYOLA SERENDIPITY-P EX-90-2E-CAN 1\*(2/3)



Silvercap Luster Stillness PP MB-86 (Madre de CURRENCY-PP)

• GPA LPI 3977 PRO\$ 2442 Pruebas CANADÁ 04/26

• GPA LPI 3597 PRO\$ 1638 Pruebas CANADÁ 04/26

PRODUCCIÓN					81% Rep.
Leche Kg	Grasa Kg	Grasa %	Proteína Kg	Proteína %	
911	79	+0,36	51	+0,17	

PRODUCCIÓN					83% Rep.
Leche Kg	Grasa Kg	Grasa %	Proteína Kg	Proteína %	
1102	43	-0,04	47	+0,07	

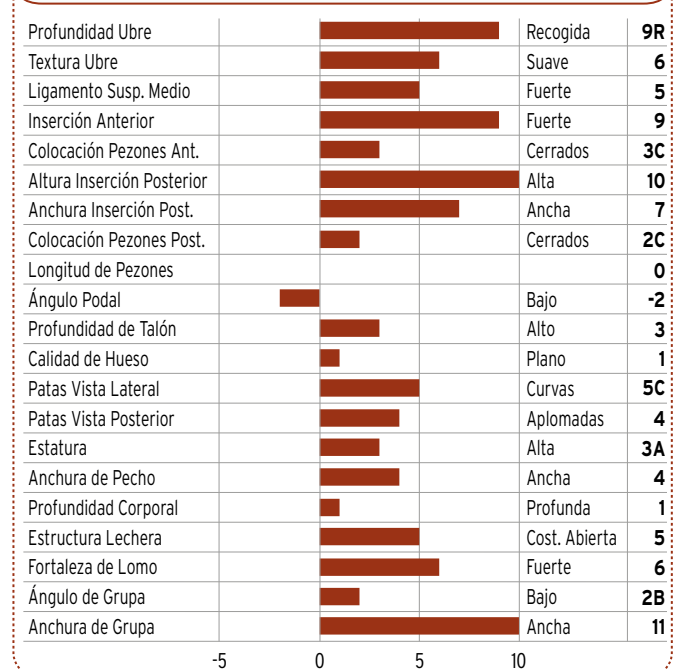
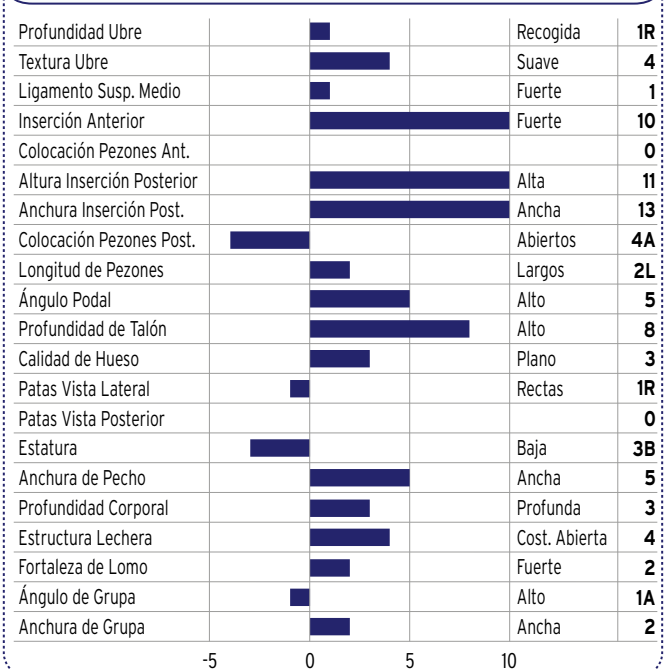
Media de Producción: Kg Leche %G %P

RASGOS SALUD				IMMUNITY 101
Vida en el rebaño	106	Inmunidad crías	98	
Células Somáticas	103	Facilidad de Parto	102	
Fertilidad Hijas	103	Facilidad de Parto Hijas	99	
Fertilidad		Velocidad de Ordeño	101	
Eficiencia Alimentaria	99	Temperamento	100	

RASGOS SALUD				IMMUNITY 94
Vida en el rebaño	103	Inmunidad crías	99	
Células Somáticas	98	Facilidad de Parto	102	
Fertilidad Hijas	99	Facilidad de Parto Hijas	99	
Fertilidad		Velocidad de Ordeño	98	
Eficiencia Alimentaria	105	Temperamento	95	

TIPO				78% Rep.
Tipo	15	Fortaleza Lech. y Capacidad	6	
Sistema Mamario	14	Grupa	4	
Patas	10			

TIPO				80% Rep.
Tipo	14	Fortaleza Lech. y Capacidad	7	
Sistema Mamario	12	Grupa	10	
Patas	8			



# KOMET

## PROGENESIS KOMET

· HOCANM14890550  
 · Fecha de nac: 15/03/24  
 · aAa 423561  
 · 0200HO13344

· ANAHITA (ALCOVE x DELTA-LAMBDA)  
 PROGENESIS REVOLVE KACEY BB-82-3A

· X REVOLVE (SPARTACUS x ALCOVE)  
 DULET D-LAMBDA KATRINA EX-90-5A-CAN \*(0/30)

· X DELTA-LAMBDA (DELTA x NUMERO UNO)  
 DULET DIAMOND KARVY EX-90-5E-CAN 10\*(13/37)



Progenesis KOMET

# LARIZIO

## COMESTAR LARIZIO

· HOCANM121298106  
 · Fecha de nac: 21/03/23  
 · aAa 234561  
 · 0200HO13032

· DROPBOX (HIGHJUMP x CASPER)  
 COMESTAR LATINET PERFECT MB-89-4A-CAN 1\*(0/5)

· X PERFECT (RENEGADE x DELTA-LAMBDA)  
 COMESTAR LATASHA TROPIC EX-93-CAN 5\*(7/18)

· X TROPIC (HOTLINE x RUBICON)  
 COMESTAR LANIKE UNIX MB-88-3A-CAN 2\*(0/10)



Comestar Latinet Perfect MB-89 (Madre de LARIZIO)

· GPA LPI 3611 PRO\$1524 Pruebas CANADÁ 04/26

· GPA LPI 3654 PRO\$1908 Pruebas CANADÁ 04/26

PRODUCCIÓN				83% Rep.
Leche Kg	Grasa Kg	Grasa %	Proteína Kg	Proteína %
642	28	+0,03	21	0,00

PRODUCCIÓN				84% Rep.
Leche Kg	Grasa Kg	Grasa %	Proteína Kg	Proteína %
342	72	+0,50	44	+0,26

RASGOS SALUD		IMMUNITY 101
Vida en el rebaño	106	Inmunidad crías 102
Células Somáticas	97	Facilidad de Parto 105
Fertilidad Hijas	108	Facilidad de Parto Hijas 96
Fertilidad		Velocidad de Ordeño 106
Eficiencia Alimentaria	102	Temperamento 102

RASGOS SALUD		IMMUNITY 108
Vida en el rebaño	101	Inmunidad crías 105
Células Somáticas	103	Facilidad de Parto 99
Fertilidad Hijas	97	Facilidad de Parto Hijas 104
Fertilidad	63%	Velocidad de Ordeño 98
Eficiencia Alimentaria	100	Temperamento 100

TIPO		80% Rep.
Tipo	15	Fortaleza Lech. y Capacidad 6
Sistema Mamario	14	Grupa 4
Patas	9	

TIPO		80% Rep.
Tipo	12	Fortaleza Lech. y Capacidad 5
Sistema Mamario	10	Grupa 3
Patas	9	

Profundidad Ubre		Recogida	4R
Textura Ubre		Suave	7
Ligamento Susp. Medio		Fuerte	3
Inserción Anterior		Fuerte	11
Colocación Pezones Ant.		Cerrados	4C
Altura Inserción Posterior		Alta	12
Anchura Inserción Post.		Ancha	10
Colocación Pezones Post.		Cerrados	2C
Longitud de Pezones			0
Ángulo Podal		Alto	5
Profundidad de Talón		Alto	7
Calidad de Hueso		Plano	4
Patas Vista Lateral		Curvas	3C
Patas Vista Posterior		Aplomadas	2
Estatura		Baja	2B
Anchura de Pecho		Ancha	3
Profundidad Corporal		Profunda	5
Estructura Lechera		Cost. Abierta	3
Fortaleza de Lomo		DÉbil	-1
Ángulo de Grupa		Bajo	2B
Anchura de Grupa		Ancha	4

Profundidad Ubre		Recogida	8R
Textura Ubre		Suave	8
Ligamento Susp. Medio		Fuerte	7
Inserción Anterior		Fuerte	8
Colocación Pezones Ant.		Cerrados	2C
Altura Inserción Posterior		Alta	8
Anchura Inserción Post.		Ancha	4
Colocación Pezones Post.		Cerrados	3C
Longitud de Pezones		Largos	2L
Ángulo Podal		Alto	6
Profundidad de Talón		Alto	9
Calidad de Hueso		Plano	3
Patas Vista Lateral		Rectas	2R
Patas Vista Posterior		Aplomadas	8
Estatura		Alta	7A
Anchura de Pecho		Ancha	2
Profundidad Corporal			0
Estructura Lechera		Cost. Abierta	7
Fortaleza de Lomo			0
Ángulo de Grupa		Alto	3A
Anchura de Grupa		Ancha	11

# LINDT

FEPRO LINDT

: HOCANM14259820  
 : Fecha de nac: 02/02/23  
 : aAa 234165  
 : 0200HO12946

**DELTA-LAMBDA** (DELTA x NUMERO UNO)

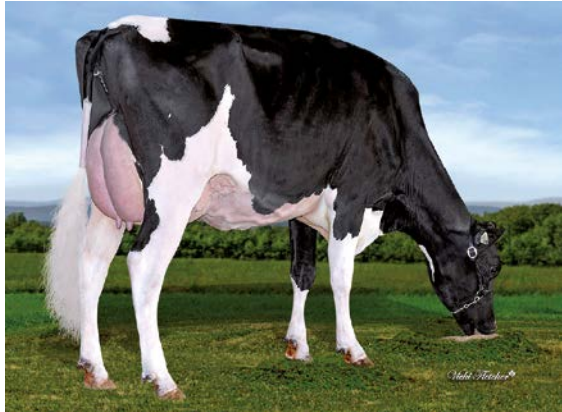
FEPRO PERFECT LINDOR MB-88-4A-CAN

X **PARFECT** (RENEGADE x DELTA-LAMBDA)

FEPRO CRUSHTIME LUCKY MB-85-2A-CAN 5\*(0/25)

X **CRUSHTIME** (CRUSH x MOGUL)

FEPRO KINGROYAL LIQUEUR MB-85-2A-CAN 1\*(2/3)



Fepro Parfect Lindor MB-88 (Madre de LINDT)

⋮ **GPA LPI 3693** **PRO\$1400** Pruebas CANADÁ 04/26

PRODUCCIÓN				86% Rep.
Leche Kg	Grasa Kg	Grasa %	Proteína Kg	Proteína %
615	49	+0,19	25	+0,02

RASGOS SALUD		IMMUNITY 96	
Vida en el rebaño	106	Inmunidad crías	100
Células Somáticas	98	Facilidad de Parto	99
Fertilidad Hijas	100	Facilidad de Parto Hijas	99
Fertilidad		Velocidad de Ordeño	101
Eficiencia Alimentaria	101	Temperamento	105

TIPO		84% Rep.	
Tipo	15	Fortaleza Lech. y Capacidad	11
Sistema Mamario	10	Grupa	7
Patas	12		

Profundidad Ubre		Recogida	1R
Textura Ubre		Suave	9
Ligamento Susp. Medio		Fuerte	8
Inserción Anterior		Fuerte	6
Colocación Pezones Ant.		Cerrados	6C
Altura Inserción Posterior		Alta	7
Anchura Inserción Post.		Ancha	12
Colocación Pezones Post.		Cerrados	8C
Longitud de Pezones		Largos	3L
Ángulo Podal		Alto	1
Profundidad de Talón		Alto	11
Calidad de Hueso		Plano	10
Patas Vista Lateral		Curvas	5C
Patas Vista Posterior		Aplomadas	7
Estatura		Alta	5A
Anchura de Pecho		Estrecha	-1
Profundidad Corporal		Profunda	6
Estructura Lechera		Cost. Abierta	13
Fortaleza de Lomo		Fuerte	8
Ángulo de Grupa		Bajo	1B
Anchura de Grupa		Ancha	7

# LOVESTORY

WALNUTLAWN PG LOVESTORY

: HOCANM15070929  
 : Fecha de nac: 16/07/24  
 : aAa 234165  
 : 0200HO13403

**ANAHITA** (ALCOVE x DELTA-LAMBDA)

WALNUTLAWN DESTINATION LOVE MB-86-2A-CAN

X **DESTINATION** (ALLIGATOR x HOTLINE)

WALNUTLAWN SIDEKICK LUCILLE EX-91-2E-CAN 1\*(0/5)

X **SIDEKICK** (ABBOTT x MCCUTCHEN)

FREUREHAVEN FGS LUCY MB-86-2A-CAN 16\*(11/69)



Walnutlawn Destination Love MB-86 (Madre de LOVESTORY)

⋮ **GPA LPI 3674** **PRO\$1084** Pruebas CANADÁ 04/26

PRODUCCIÓN				82% Rep.
Leche Kg	Grasa Kg	Grasa %	Proteína Kg	Proteína %
843	36	+0,04	19	-0,06

RASGOS SALUD		IMMUNITY 104	
Vida en el rebaño	102	Inmunidad crías	108
Células Somáticas	100	Facilidad de Parto	103
Fertilidad Hijas	100	Facilidad de Parto Hijas	94
Fertilidad		Velocidad de Ordeño	93
Eficiencia Alimentaria	102	Temperamento	99

TIPO		79% Rep.	
Tipo	17	Fortaleza Lech. y Capacidad	9
Sistema Mamario	13	Grupa	6
Patas	15		

Profundidad Ubre		Recogida	1R
Textura Ubre		Suave	6
Ligamento Susp. Medio		Fuerte	3
Inserción Anterior		Fuerte	8
Colocación Pezones Ant.		Abiertos	2A
Altura Inserción Posterior		Alta	9
Anchura Inserción Post.		Ancha	8
Colocación Pezones Post.		Abiertos	7A
Longitud de Pezones		Largos	9L
Ángulo Podal		Alto	10
Profundidad de Talón		Alto	11
Calidad de Hueso		Plano	6
Patas Vista Lateral		Rectas	3R
Patas Vista Posterior		Aplomadas	9
Estatura			0
Anchura de Pecho		Ancha	4
Profundidad Corporal		Profunda	5
Estructura Lechera		Cost. Abierta	6
Fortaleza de Lomo		Fuerte	6
Ángulo de Grupa		Bajo	1B
Anchura de Grupa		Ancha	2



# MAPACHE-P

HOCANM121031600  
Fecha de nac: 14/06/24  
aAa  
BENJO LINDENRIGHT MAPACHE-P : 0200HO13600

ANAHITA (ALCOVE x DELTA-LAMBDA)  
LINDENRIGHT RYDER MOONWALKER P MB-86-2A-CAN

X RYDER RED (RUBELS RED x SALVATORE RC)  
LINDENRIGHT MIRAND MIO P MB-86-3A-CAN

X MIRAND (ZIPIT-P x KINGBOY)  
LINDENRIGHT JORDY 82479-ET EX-90-CAN



Benjo Lindenright MAPACHE-P

# URUS

## SABBIONA URUS

HOITAM98991002199  
Fecha de nac: 12/10/24  
aAa  
: 0200HO08514

ANAHITA (ALCOVE x DELTA-LAMBDA)  
SABBIONA 1501

X DELTA-LAMBDA (DELTA x NUMERO UNO)  
SABBIONA FUTURITY

X CRUSHTIME (CRUSH x MOGUL)  
SABBIONA IRENE



Sabbiona 1501 MB-88 (Madre de URUS)

⋮ GPA LPI **3552** PRO\$ **1074** Pruebas CANADÁ 04/26

⋮ GPA LPI **3539** PRO\$ **1334** Pruebas CANADÁ 04/26

### PRODUCCIÓN 82% Rep.

Leche Kg	Grasa Kg	Grasa %	Proteína Kg	Proteína %
795	29	-0,02	15	-0,10

### PRODUCCIÓN 83% Rep.

Leche Kg	Grasa Kg	Grasa %	Proteína Kg	Proteína %
621	48	+0,19	11	-0,09

### RASGOS SALUD IMMUNITY 103

Vida en el rebaño	103	Inmunidad crías	102
Células Somáticas	101	Facilidad de Parto	99
Fertilidad Hijas	95	Facilidad de Parto Hijas	95
Fertilidad		Velocidad de Ordeño	94
Eficiencia Alimentaria	103	Temperamento	98

### RASGOS SALUD IMMUNITY 102

Vida en el rebaño	106	Inmunidad crías	97
Células Somáticas	103	Facilidad de Parto	98
Fertilidad Hijas	98	Facilidad de Parto Hijas	96
Fertilidad		Velocidad de Ordeño	94
Eficiencia Alimentaria	104	Temperamento	99

### TIPO 79% Rep.

Tipo	18	Fortaleza Lech. y Capacidad	7
Sistema Mamario	16	Grupa	9
Patas	12		

Profundidad Ubre		Recogida	6R
Textura Ubre		Suave	8
Ligamento Susp. Medio		Fuerte	4
Inserción Anterior		Fuerte	13
Colocación Pezones Ant.		Cerrados	6C
Altura Inserción Posterior		Alta	18
Anchura Inserción Post.		Ancha	10
Colocación Pezones Post.		Cerrados	5C
Longitud de Pezones		Largos	1L
Ángulo Podal		Alto	6
Profundidad de Talón		Alto	8
Calidad de Hueso		Plano	2
Patas Vista Lateral		Curvas	2C
Patas Vista Posterior		Aplomadas	4
Estatura		Alta	2A
Anchura de Pecho		Ancha	3
Profundidad Corporal		Profunda	4
Estructura Lechera		Cost. Abierta	4
Fortaleza de Lomo		Fuerte	7
Ángulo de Grupa		Bajo	3B
Anchura de Grupa		Ancha	5

### TIPO 80% Rep.

Tipo	18	Fortaleza Lech. y Capacidad	10
Sistema Mamario	14	Grupa	13
Patas	9		

Profundidad Ubre		Recogida	6R
Textura Ubre		Suave	5
Ligamento Susp. Medio		Fuerte	5
Inserción Anterior		Fuerte	11
Colocación Pezones Ant.		Abiertos	1A
Altura Inserción Posterior		Alta	11
Anchura Inserción Post.		Ancha	12
Colocación Pezones Post.		Abiertos	4A
Longitud de Pezones		Largos	3L
Ángulo Podal		Alto	7
Profundidad de Talón		Alto	10
Calidad de Hueso		Redondo	-3
Patas Vista Lateral		Curvas	1C
Patas Vista Posterior		Aplomadas	5
Estatura		Alta	5A
Anchura de Pecho		Ancha	7
Profundidad Corporal		Profunda	8
Estructura Lechera		Cost. Abierta	5
Fortaleza de Lomo		Fuerte	9
Ángulo de Grupa		Bajo	7B
Anchura de Grupa		Ancha	10

## AZUL BELGA

### »» DEMI DE L'ORGELOT

Nº Registro: BE 361689073 | Fecha de Nacimiento: 12/06/2018

DESTIN DU CHÂTEAU FALLOIS X FERRERO VD KERKENHOFSTEDE



#### ÍNDICE CRUCE INDUSTRIAL



#### DATO EDAD MATADERO 8 MESES



#### DATOS ANIMALES SACRIFICADOS

TERNEROS CRUZADOS SACRIFICADOS: 1621



FACILIDAD DE PARTO



CRECIMIENTO MEDIO DIARIO



VALOR DEL TERNERO

## AZUL BELGA

### »» DEDAIN DE L'ORGELOT

Nº Registro: BE 261689051 | Fecha de Nacimiento: 27/04/2018

EMBLEME DU PONT DE MESSE X OBLIGEANT DE BELLE EAU



#### ÍNDICE CRUCE INDUSTRIAL



#### DATO EDAD MATADERO 8 MESES



PESO AL NACIMIENTO



FACILIDAD DE NACIMIENTO



DURACIÓN DE LA GESTACIÓN

Prueba el nuevo **MIX** de toros **AZUL BELGA** y consigue una mayor **tasa de fertilidad** !



WINDSOR



TEMPO



SYLVESTRE

- Facilidad de parto, menores pesos al nacimiento
- Calidad de carcasa/marmolado, menos músculo "visual"
- Crecimiento eficiente, madurez temprana
- Mayor oferta genética y más toros disponibles
- Cumple las necesidades de la cadena de producción de carne
- Un cruce popular con animales Holstein y Jerseys

## Por qué la raza Angus americano es una elección ideal para tu rebaño de leche...

Implementar una estrategia de cruces con razas de carne generará más rentabilidad para tu explotación lechera

Menos días abiertos

Fuente: "Review-Cost of Reproductive Diseases and Conditions in Cattle" in The Professional Animal Scientist 18:26-32

Los partos fáciles reducen el trabajo de granja y los costes en servicios veterinarios

Fuente: "Review-Cost of Reproductive Diseases and Conditions in Cattle" in The Professional Animal Scientist 18:26-32

Tasas de preñez superiores usando PowerMix™

Fuente: "Review-Cost of Reproductive Diseases and Conditions in Cattle" in The Professional Animal Scientist 18:26-32

Los partos fáciles reducen pérdidas productivas vinculadas a partos complicados

Fuente: "Review-Cost of Reproductive Diseases and Conditions in Cattle" in The Professional Animal Scientist 18:26-32

Eliminación de terneros con mal desarrollo debido a heterosis

Fuente: "Review-Cost of Reproductive Diseases and Conditions in Cattle" in The Professional Animal Scientist 18:26-32

Partos más fáciles

Más terneros nacidos vivos

Fuente: "Dr. Kent Weigel, University of Wisconsin"

Ganancia genética más rápida

Fuente: "Review-Cost of Reproductive Diseases and Conditions in Cattle" in The Professional Animal Scientist 18:26-32

Valor superior de los terneros cruzados con carne

Fuente: Ontario Livestock Markets (Brussels, Listowel, Denfield, Cookstown) 2017



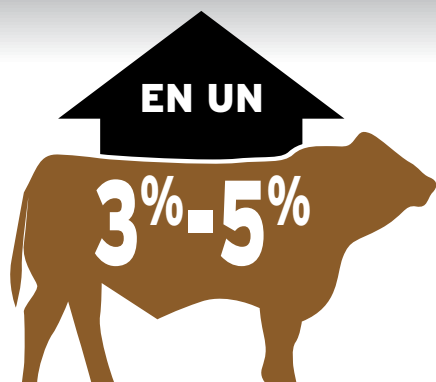
# PowerMix™



**PowerMix™, UN PRODUCTO QUE COMBINA 3**

**TOROS DE ALTA FERTILIDAD, ELEGIDOS TRAS UNA RIGUROSA SELECCIÓN POR LOS LABORATORIOS DE SEMEX Y SUS EXPERTOS EN GENÉTICA, ATENDIENDO A LA CALIDAD DEL SEMEN Y TASAS DE NO RETORNO**

**MEJORA LA FERTILIDAD**



**LA COMBINACIÓN DE TRES TOROS**

con diferentes ciclos de actividad del semen para maximizar la fertilidad

# ANGUS AMERICANO

Nº Registro: 20731844 | Fecha de Nacimiento: 28/04/2022

## SMX LEGACY 245K



### GENEALOGIA

G A R HOME TOWN

G A R ASHLAND

CHAIR ROCK SURE FIRE 6095

1A WELYTOK HEIRESS 9010

E W A PEYTON 642

RWA 100X W1066

- Un impresionante hijo de Home Town con índices increíbles en todos los ámbitos
- En el Top 3% ranking en facilidad de parto y negativo en peso al nacimiento, ranking 15%.



### DATOS CRUCE LECHE

#### ÍNDICES

#### MEDIA DE LA RAZA

Fuente: Asociación Angus Americana (Abril 2026)

		70	60	50	40	30	20	10	0		
Facilidad de parto directa (FPD)	Menos fácil									15	Más fácil
Peso al nacer DEP (PN)	Más pesado									-0.8 Lbs (-0.36 Kgs)	Menos pesado
Peso al año DEP (PA)	Menos pesado									125 Lbs (56.69 Kgs)	Menos pesado
Ganancia diaria de peso residual (GDPR)	Menos eficiente									+0.28 Lbs/día (0.13 Kgs)	Más eficiente
Peso de carcasa DEP (PC)	Menos pesado									61 Lbs (27.66 Kgs)	Más pesado
Ojo de bife DEP (OB)	Menor									+0.79 pulgadas cuadradas	Mayor

Ranking percentil en la población Norteamericana

# ANGUS AMERICANO

Nº Registro: 20984040 | Fecha de Nacimiento: 10/01/2023

## SMX TOWNIE 7L ET



### GENEALOGIA

G A R HOME TOWN

G A R ASHLAND

CHAIR ROCK SURE FIRE 6095

SMX SUPERMAMA 071H ET

JINDRA RENDITION

MCC SUPERMAMA 8110

- Toro de alto rendimiento que producirá terneros con gran desarrollo y aumento de peso!
- Bajo peso al Nacimiento con una extraordinaria facilidad de parto
- Excelentes caracteres de carcasa, en el top 25% o superior de la raza en varios caracteres



### DATOS CRUCE LECHE

#### ÍNDICES

#### MEDIA DE LA RAZA

Fuente: Asociación Angus Americana (Abril 2026)

		70	60	50	40	30	20	10	0		
Facilidad de parto directa (FPD)	Menos fácil									12	Más fácil
Peso al nacer DEP (PN)	Más pesado									-0.1 Lbs (-0.05 Kgs)	Menos pesado
Peso al año DEP (PA)	Menos pesado									140 Lbs (63.49 Kgs)	Menos pesado
Ganancia diaria de peso residual (GDPR)	Menos eficiente									+0.29 Lbs/día (0.13 Kgs)	Más eficiente
Peso de carcasa DEP (PC)	Menos pesado									77 Lbs (34.47 Kgs)	Más pesado
Ojo de bife DEP (OB)	Menor									+0.88 pulgadas cuadradas	Mayor

Ranking percentil en la población Norteamericana

# LIMOUSIN SG

LM | CH 120.1416.1203.9 | 17.10.2021

## »» BOGDAN PP MHF\*



### GENEALOGIA

Burri's VALANO P  
CH 120.1358.2887.3

LARY P  
Burri's SOFIA

Burri's WOLGA  
CH 120.1358.2950.4

Burri's UBELIX  
Burri's NAGRA



### DATOS CRUCE LECHE

		95	100	105	110
Facilidad de Parto en Vacas Lecheras	103				
Peso al Nacimiento en Vacas Lecheras	101				
Periodo de gestación	99				
Peso de Matanza de los Terneros	99				
Rendimiento de Canal de los Terneros	104				
Grasa Dorsal de los Terneros	98				
Peso de Matanza	98				
Rendimiento de la Canal	104				
Grasa dorsal	105				
TNR toro	101				

# LIMOUSIN SG



LM | CH 120.1159.2550.9 | LM 99,4% | 21.08.2014

## »» RUBIN MHF\*



### GENEALOGIA

Burri's OSLO MHF\*  
CH 120.1012.1637.6

JANIK  
Burri's LUANDA MHF\*

Burri's NATASCHA MHF\*  
CH 120.0909.9179.7

ULYS-MN MHF\*  
Burri's HALONA



### DATOS CRUCE LECHE

		95	100	105	110
Facilidad de Parto en Vacas Lecheras	101				
Peso al Nacimiento en Vacas Lecheras	98				
Periodo de gestación	104				
Peso de Matanza de los Terneros	111				
Rendimiento de Canal de los Terneros	110				
Grasa Dorsal de los Terneros	105				
Peso de Matanza	105				
Rendimiento de la Canal	113				
Grasa dorsal	107				
TNR toro	95				

# ANGUS SG



AN | CH 120.1447.7674.5 | AN 96,4% | 25.09.2018

## »» SUNHILL RUBAN PP MHF\*



### GENEALOGIA

Quaker Hill DEAD CENTER MHF\*  
US 000.1783.1035.2

Exar DENVER 2002B  
Quaker Hill BLACKCAP-ET

Sunhill EVERGREEN  
CH 120.0978.4833.9

Zuppiger's THOMI MHF\*  
Sunhill MAYA



### DATOS CRUCE LECHE

		95	100	105	110
Facilidad de Parto en Vacas Lecheras	104				
Peso al Nacimiento en Vacas Lecheras	108				
Periodo de gestación	107				
Peso de Matanza de los Terneros	84				
Rendimiento de Canal de los Terneros	101				
Grasa Dorsal de los Terneros	98				
Peso de Matanza	103				
Rendimiento de la Canal	111				
Grasa dorsal	105				
TNR toro	95				

# ANGUS SG

AN | CH 120.1648.0478.7 | 27.10.2022

## »» SUNHILL MAVERICK PP



### GENEALOGIA

Red Six Mile CUSTOM MADE 505C  
CA 000.0185.8482.9

Red U-2 RECKONING  
Red Six Mile LASSIE 207Z

Sunhill RAYA  
CH 120.1151.6788.6

GLENNO  
SORAYA



### DATOS CRUCE LECHE

		95	100	105	110
Facilidad de Parto en Vacas Lecheras	101				
Peso al Nacimiento en Vacas Lecheras	101				
Periodo de gestación	101				
Peso de Matanza de los Terneros	97				
Rendimiento de Canal de los Terneros	101				
Grasa Dorsal de los Terneros	100				
Peso de Matanza	107				
Rendimiento de la Canal	99				
Grasa dorsal	99				

# STAFF SEMEX ESPAÑA

## **GALICIA**

### **SANTIAGO DE COMPOSTELA**

**SEMEX GALICIA**  
Tel. 689 87 26 88  
teresa@semex.es

### **LUGO - Cospeito**

**BLACK MILK**  
Daniel Longueira  
Tel. 648 29 06 40  
danylongueira@black-milk.es

### **A CORUÑA - Sur**

**JOSE LUIS MACEIRA**  
Tel. 648 93 94 66  
maceira@semex.es

### **A CORUÑA - Norte**

**ÓSCAR PENA**  
Tel. 608 03 71 48  
oscar@semex.es

### **A CORUÑA - Noroeste**

**LUGO - Norte**  
**ALBERTO VÁZQUEZ**  
Tel. 602 24 22 62  
albertovazquez@black-milk.es

### **PONTEVEDRA**

**LUGO - Oeste**  
**JUAN CARLOS GARCÍA**  
Tel. 676 48 88 63  
carlos@semex.es

### **OURENSE**

**LUGO - Sur**  
**MANOLO GONZÁLEZ**  
Tel. 676 17 62 08  
manolo@semex.es

### **LUGO - Sur**

**ALBERTO CRUZ**  
Tel. 681 16 16 89  
albertocruz@black-milk.es

## **ASTURIAS - PAIS VASCO**

**GERARDO SARABIA CADAYA** Tel. 647 90 26 07  
gerardo@semex.es

## **CANTABRIA - BURGOS**

**GERARDO SARABIA GÓMEZ** Tel. 667 53 52 20  
gerardosg@semex.es

## **ARAGÓN -LLEIDA**

**PEP PUJOL** Tel. 646 49 24 60  
josep@semex.es

## **BARCELONA - GIRONA**

**MANEL SALA** Tel. 609 76 02 06  
manel@semex.es



## **BALEARES**

**SEBASTIÁN SAGRERAS** Tel. 630 01 72 65  
canpeixet@gmail.com

## **NAVARRA - LA RIOJA**

## **MADRID - CASTILLA LA MANCHA**

## **EXTREMADURA**

**VÍCTOR ARRIERO** Tel. 652 09 81 16  
victor@semex.es

## **CASTILLA LEÓN**

**RAÚL AJA** Tel. 670 74 73 71  
raul@semex.es

## **ANDALUCÍA**

**RAFAEL GARCÍA** Tel. 744 62 52 55  
rafael@semex.es



### **OFICINAS CENTRALES - Cortes, Navarra**

Tel. 948 810 752 semex@semex.es www.semex.es

**Semex**  
**Solutions**

Analista **PEIO LEKUE**

Tel. 634 400 687  
peio@semex.es