



Immunité+

Fournisseur
exclusif

DÉCOUVREZ NOS 14 NOUVEAUX TAUREAUX

Résultats AVRIL 2026



Genetics for Life



Gruppe de 5 filles de Dropbox, au GAEC CABON (Finistère)

«Nous aimons beaucoup ce groupe de vaches, elles sont le modèle d'animaux que nous recherchons : belles, productives, saines. Ici elles sont toutes solides et calmes, se traitent facilement et rapidement, notamment grâce au diamètre idéal de leurs trayons. Dropbox est un taureau que nous avons très largement employé. C'est un taureau très bien équilibré apportant un bon niveau de production avec beaucoup de santé, le tout avec un type toujours supérieur à 2.7 PTAT.

Nous croyons aussi en ses fils que nous avons beaucoup utilisés, Haniel P, Larizio et Rufus RC.»

Pierre-Yves CABON



Crédit photo - Améline PERRIN



Le test génomique pour une stratégie de renouvellement plus précise



Vous donne ce que vous cherchez : une solution génétique pour la santé du troupeau



Le système de monitoring pour surveiller les chaleurs et la santé de vos animaux



Le programme d'accouplements qui tient compte de vos besoins et de vos objectifs



Vous assure de progresser en sautant 2 à 3 générations

LISTE DES CONTACTS SEMEX

DIRECTION

Arnaud BOTREL
Dirigeant
Tél. : 06 99 21 22 50
a.botrel@semex.fr

SUD-EST

Antoine BRUEL
Chef Produit
Adjoint à la direction
(42-69-71)
Tél. : 06 45 87 85 96

Marine BEUCHER
(18, 41, 45, 58, 77, 89, 91)
Tél. : 07 57 41 71 07

Alexis CHABAUD
(03-15-19-23-46-63)
Tél. : 06 07 14 40 28

Alexia BRUSC - (12-43-48)
Tél. : 06 68 49 79 54

Mickaël YVOREL
(01-04-05-07-26-38-39-73-74)
Tél. : 06 84 73 98 60

SUD-OUEST

Olivier BONJEAN
(09, 11, 16, 31, 32, 33, 40, 47, 64,
65, 79 partiel, 81, 82, 86, 87)
Tél. : 06 45 87 74 59

Sylvain DAVAL
(17, 79 partiel, 85 partiel)
Tél. : 06 86 09 15 33

NORD

Laurent DACQUIN
(59 partiel, 62 partiel)
Tél. : 06 68 49 52 35

Simon MÉRIAUX
(02, Sud 59)
Tél. : 07 57 48 26 98

Etienne THELLIER
(62 partiel)
Tél. : 06 30 75 63 01

GRAND EST

Solann VAAS
(21, 25, 57, 67, 68, 70, 90)
Tél. : 06 68 49 35 88

Claude DUPONT
(08, 51, 55)
Tél. : 07 57 43 25 35

Gautier PELTRE
(10, 52, 54, 88)
Tél. : 07 57 44 07 56

SERVICE COMPABILITÉ

Noémie CHANOIS
06 74 79 75 02
comptabilite@semex.fr

ASSISTANTE DE DIRECTION

Anne-Lucie TROUILLARD
Email : al.trouillard@semex.fr

ADMINISTRATION DES VENTES

Assistante Administration des Ventes
Sandra LABRUYERE
Emmanuelle DE LA ROCHE
Tél. : 04 78 87 80 08 - gestion@semex.fr

NORMANDIE

Gégroire LAJOIE
(14 partiel, 28, 61, Nord 50)
Tél. : 07 62 97 05 99

Arthur LEMENOREL
(Sud 50)
Tél. : 06 73 26 95 22

John GODDARD - (14 partiel)
Tél. : 06 11 46 23 42

Laura QUIEDEVILLE
(Apprentie) - (Nord 50, 14 partiel)
Tél. : 06 37 03 66 85

Jean CORNU
(27, 60, 76 et 80)
Tél. : 06 45 87 66 46

BRETAGNE PAYS DE LA LOIRE

Pierre BUREL
(Ouest 22, Sud Est 29 et Ouest 56)
Tél. : 07 57 41 71 09

Romain COZ - (29)
Tél. : 06 68 49 40 65

Gwilherm MANCEL - (35 Partiel)
Tél. : 06 73 26 95 21

Julien VEILLÉ
(Partiel 35 et Nord 49)
Tél. : 06 37 03 60 07

Florian HAMARD-TROCHERIE
(36 - 37 et 53)
Tél. : 06 68 49 29 84

Alexis PORCHER
(72 et 35 partiel)
Tél. : 06 45 85 92 54

Gilles OLLIVIER - (22 partiel)
Tél. : 06 68 50 38 25

Jérémy LE GRUYER
(44 et 49 partiel)
Tél. : 06 68 50 21 52

Timothée EONNET
(Apprenti) (56 partiel)
Tél. : 06 45 85 93 52

Laura DELAUNAY
(Apprentie) (Secteur Nord 35)
Tél. : 06 45 87 75 76

Agent commercial Vendée

Michel BRETAUD
(85)
Tél. : 06 15 93 30 24

Service Livraisons directes

Damien GAUBERT (Bretagne)
Tél. : 06 76 83 62 79

Bruno MISCOPEIN
(Basse Normandie,
Pays de la Loire et 35)
Tél. : 06 34 07 22 00

SERVICE LOGISTIQUE ET LABORATOIRE

Responsable logistique
Claire SOLY
Tél. : 07 57 41 71 06
c.soly@semex.fr

Le progrès génétique
À L'ÉTAT PUR !

*GAH Aztèque

N°1 GTPI EN EUROPE

En mars 2026, GAH Aztèque est arrivée n°1 GTPI Europe. Issue d'embryons distribués par Semex, Née au GAEC Auguste en Eure-et-Loir, elle illustre toute la puissance du programme **Semex Embryons**. Une fille de Hi-Level x Peregrine x Ranger, sur la prestigieuse famille de Val-Bisson Doorman.

4 autres filles de taureaux **Semex** viennent compléter le **Top 10 GTPI Europe !**

En route vers MyStrategy™

Dans un environnement en constante évolution, nous devons sans cesse progresser, nous adapter et nous remettre en question afin de toujours mieux répondre à vos attentes. Nous sommes heureux de vous proposer ce nouveau catalogue, en effet, entre nouveautés, évolutions et innovations, les bonnes nouvelles sont nombreuses. Début avril, nous nous sommes rassemblés lors d'une réunion nationale regroupant l'ensemble de l'équipe administrative et technique. Un moment placé sous le signe des échanges de la cohésion et de la formation. C'était aussi l'occasion de faire le point sur les 15 derniers mois, marqués à la fois par des évolutions importantes de notre effectif et de notre activité. À ce titre, toute l'équipe Semex France tient à vous remercier sincèrement pour votre confiance, renouvelée jour après jour.

MyStrategy™ : une nouvelle étape dans l'accompagnement

L'évolution de nos outils Semex Solutions s'inscrit pleinement dans cette dynamique. Ils vous accompagnent au quotidien dans vos prises de décision pour la gestion de votre troupeau, notamment grâce à un nouveau module développé par notre équipe canadienne : **MyStrategy™**.

- Un outil plus intuitif et performant
- Une vision plus globale des exploitations

Dans un contexte où le monde de l'élevage progresse constamment, cet outil arrive au bon moment pour renforcer notre accompagnement auprès de vous, éleveurs.

14 nouveautés... et des valeurs sûres

Bien entendu, ces outils n'auraient pas de sens sans une offre génétique à la hauteur de vos attentes.

Dans cet optique, nous intégrons 14 nouveaux taureaux présentant les caractéristiques suivantes :

- Sans cornes
- Hauts niveaux de production
- Hauts indices fonctionnels
- Hauts niveaux de conformation

Leurs profils détaillés vous seront présentés dans ce catalogue ou sur notre application **SemexGo**.

Et puis, il y a tous ceux déjà présents dans le catalogue précédent : ceux qui, au fil du temps, confirment et marquent les esprits. Dans ce registre, un taureau fait particulièrement parler de lui depuis quelques temps, et ses performances se confirment de plus en plus : Kings Ransom **DROPBOX !** Son pedigree peu commun (HIGHJUMP x CASPER) renforce encore plus son statut de taureau incontournable. Vous pourrez découvrir 2 témoignages d'éleveurs français en parcourant ce catalogue.

Votre fidélité récompensée

Autre nouveauté : nous avons le plaisir de vous annoncer qu'à partir du mois de juin, le programme de fidélité **Club Semexcel** fera peau neuve et redeviendra actif. Par ailleurs, comme vous pouvez le découvrir en page 10, **un voyage au Canada** sera organisé au mois de novembre. Vos conseillers et interlocuteurs privilégiés Semex seront disponibles pour vous donner plus d'informations si vous êtes intéressés.

Bonne lecture.
Arnaud BOTREL
Directeur



UN RÉSULTAT QUI CONFIRME LE POTENTIEL
D'AMÉLIORATION GÉNÉTIQUE DE NOTRE PROGRAMME :

⊗ **Semex embryons**

SEMEX[®]

Génétique pour la vie[®]

MASTERS



NOM	PÈRE	GP MATERNEL	PRODUCTION					CONFORMATION					MAMELLE					MEMBRES			FORCE LAITIÈRE			BASSIN			FONCTIONNELS					NOM																
			FILLES PROD.	LAIT KG	MG KG	MP KG	TB	TP	IPV	CONFORMATION	MAMELLE	PIEDS ET MEMBRES	PUISSANCE LAITIÈRE	BASSIN	PROF. MAMELLE	TEXTURE DE MAMELLE	LIGAMENT SUSP.	ATTACHE AVANT	POSITION TRAYONS AV.	HAUTEUR ATTACHE AR.	LARGEUR ATTACHE AR.	POSITION TRAYONS AR.	LONGUEUR DES TRAYONS	ANGLE DU PIED	ÉPAISSEUR DU TALON	QUALITÉ DE LOSSATURE	VUE CÔTÉ-MEMBRES AR.	VUE ARRIÈRE-MEMBRES AR.	TAILLE	LARGEUR DU POITRAIL	PROFONDEUR DU CORPS		CAPACITÉ LAITIÈRE	FORCE DU REIN	ANGLE DU BASSIN	LARGEUR DES ISCHIONS	DURÉE DE VIE	CELLULES SOMATIQUES	RÉSISTANCE À LA MAMMITE	VITESSE DE TRAITE	FERTILITÉ DES FILLES	CONDITION DE CHAIR	SANTÉ DES ONGLONS	FACILITÉ DE VÉLAGE	IMMUNITÉ	IMMUNITÉ DES VEAUX	EFFICACITÉ DU MÉTHANE	
STANTONS ADORABLE	SUPERSHOT	MCCUTCHEN	2528	-394	1	13	1,3	2,1	3055	5	6	3	0	-1	9H	5	4	6	2É	5	0	1É	4Ct	2	3	-4	2D	5	1	8	-2	-7	-6	2B	1	104	97	101	101	100	114	110	100	100	100	104	104	ADORABLE
LINDENRIGHT APPS	APPLICABLE	SUPERMAN	1096	246	14	23	0,4	1,1	3142	8	10	4	3	-4	5H	12	8	4	3R	5	5	0	4L	1	0	3	6C	7	4	0	-1	3	-1	3H	-1	100	103	104	97	94	99	96	93	102	101	90	APPS	
BOLDI V APTITUDE	DAVINCI	EPIC	4626	575	31	29	0,8	0,8	3254	8	10	6	1	-4	9H	2	-1	9	2R	6	0	6É	6L	-3	0	-2	3C	6	15	7	0	-6	-3	5H	1	100	102	103	96	97	106	98	100	91	94	96	APTITUDE	
BOLDI V GYMNAST	DOORSOPEN	JABIR	2341	1679	55	67	-0,9	0,8	3461	4	5	0	0	1	0	3	9	-2	6É	5	8	6É	7L	1	3	-1	1D	3	5	1	-3	0	-3	2H	10	101	104	104	94	101	102	101	98	93	90	99	GYMNAST	
COOKIECUTTER LARSON	HIGHJUMP	HELIX	1095	1434	99	58	3,4	0,7	3737	8	8	5	3	-1	1H	6	9	1	3É	4	7	1É	7L	11	9	7	2C	-1	2	-3	-2	8	0	3H	0	103	107	105	99	96	96	94	106	97	96	97	LARSON	
TESTÉS																																																
HAH ALLGAUD	ALLIGATOR	GYMNAST	321	2223	20	33	-5,2	-3,1	3334	13	12	7	7	3	2P	7	15	3	1R	6	16	6R	8L	1	2	4	6C	7	1	-2	2	9	2	1H	11	100	102	101	96	95	95	96	98	95	99	94	ALLGAUD	
FRADON ARMADA	DELTA-LAMBDA	CRUSHABULL	366	137	2	-7	-0,3	-1	3098	10	7	9	3	8	2H	1	7	4	3R	10	8	7R	1Ct	-3	7	8	5C	4	3	-5	1	8	6	5B	6	105	101	100	99	98	93	99	96	89	94	99	ARMADA	
SIEMERS BALLGAME	FASTBALL	HUEY	128	1228	57	47	0,7	0,4	3432	5	0	9	6	4	3P	1	4	-5	6É	9	5	3R	1Ct	8	11	-3	7D	6	0	5	3	3	2	3B	1	103	101	100	101	103	102	102	95	102	105	91	BALLGAME	
CLAYNOOK CRACKER	MEZZOFORTE	RENEGADE	154	756	122	59	7,5	2,5	3732	5	2	10	4	-1	1P	1	-1	0	3É	-2	9	6É	1Ct	2	8	8	3C	3	15	5	0	2	-3	2H	1	103	105	105	96	96	101	105	100	104	98	109	CRACKER	
SILVERRIDGE V EINSTEIN	TOPNOTCH	DUKE	555	543	90	56	5,6	2,9	3496	5	6	-5	6	2	3P	4	9	-2	7R	3	18	7R	1L	-6	0	-5	8D	-5	6S	6	4	4	1	2H	6	106	107	105	97	102	105	99	101	111	105	104	EINSTEIN	
CLAYNOOK FAIROAKS	HOUSE	MODESTY	350	91	50	54	3,9	3,9	3506	5	4	5	2	1	1H	5	-3	9	6R	3	6	4R	9Ct	2	2	0	2D	1	1	1	1	-2	5B	-2	105	104	102	99	101	100	102	100	97	95	107	FAIROAKS		
MATTENHOF HARRIS ☆	DELTA-LAMBDA	TATOO	179	-77	-58	-19	-4,6	-1,3	3211	18	17	11	5	11	6H	9	8	10	3É	15	13	1É	6L	7	12	5	3D	6	5	1	1	3	6	6B	10	104	102	102	103	99	99	100	95	95	98	99	HARRIS	
MR ERNESTANTHONY HAVENOFEAR	DELTA-LAMBDA	DOC	282	1434	22	64	-2,7	1,1	3484	12	10	5	10	7	3H	3	8	11	2R	12	11	12R	5Ct	6	12	-2	3D	-3	3	3	5	9	6	5B	3	105	97	96	99	96	97	100	104	89	93	98	HAVENOFEAR	
PROGENESIS MONTEVERDI	ZAZZLE	POSITIVE	892	763	94	57	5,1	2,4	3774	8	4	9	1	10	0	1	-6	5	1É	7	5	4É	4Ct	12	7	1	10D	4	0	-2	-5	4	0	12B	3	109	104	104	105	99	99	103	110	97	91	102	MONTEVERDI	
BOSDALE PATHWAY	ALLIGATOR	DOORMAN	535	1527	3	28	-4,5	-1,9	3183	11	9	8	5	5	1H	9	8	2	8É	8	7	2É	4L	8	1	7	7C	9	2	1	3	2	4	1H	8	99	102	101	95	97	97	102	98	93	102	94	PATHWAY	
PROGENESIS PATTERN	ZAZZLE	CHALLENGER	162	1199	106	71	4,7	2,3	3766	3	6	1	-7	3	10H	5	-2	5	5É	2	1	0	4L	1	-1	-1	1D	2	2	-4	-14	-3	-1	0	4	108	103	104	102	101	101	103	100	103	95	104	PATTERN	
PROGENESIS PRAGMATIC	FABULOUS	EXPRESSO	658	2155	89	85	0,4	0,8	3753	6	0	11	6	4	3P	-3	0	-2	7É	4	3	1É	6L	9	9	-1	4D	4	1	4	-1	7	4	4B	-4	104	104	100	93	101	99	101	96	90	88	93	PRAGMATIC	
VOGUE SOLARPOWER	CRUSHABULL	BANDARES	846	178	-1	2	-0,7	-0,4	3134	9	6	2	7	9	6H	1	-2	8	4R	5	5	1R	4L	-9	-1	-2	13C	0	8	12	6	0	6	5B	10	105	100	100	104	103	104	105	90	92	102	102	SOLARPOWER	
FLY-HIGHER SUGARHIGH	EINSTEIN	JUICY	350	1409	76	74	1,5	1,9	3533	8	8	-5	10	8	3P	3	2	0	7R	12	23	0	3Ct	-17	-7	4	10C	-2	2S	1	5	12	8	3B	10	104	105	100	98	96	91	101	99	107	107	104	SUGARHIGH	
PROGENESIS TOTAL ☆	GAMEDAY	ZAZZLE	178	328	108	73	8,1	5,2	3864	8	5	12	-1	4	1H	2	0	4	0	7	9	2É	4Ct	2	4	9	2D	9	2	-3	-7	3	1	0	3	104	105	102	101	97	97	104	102	105	102	103	TOTAL	



Filles de **SUGARHIGH**
(chez Az. Agr. Cortina di Chiappini Ettore, Italie)



Filles de **BALLGAME**
(chez EL HAYA MATIENZO, Espagne)



Filles de **ALLGAUD**
Chez Morisse Holsteins, Bremen (Allemagne)



Filles de **HAVENOFEAR**
(chez Ferme DUBENOIT, Canada)



Toc-Farm **HAVENOFEAR** Ria et Sabbiona **HARRIS** Fiorella
(Cremona 2025)



Holbri **CRACKER** Aliza
(chez Ferme Normand Brillant, Canada)

ILS SERONT BIENTÔT CONFIRMÉS



JACOBS AMBROSE BONBON TB-86
1^{re} 2 ans au Québec spring show 2026

Peine soeur de Jacobs BURPEE RC

Progenis AMBROSE RC
RANGER RED X Mystique Lambda ANIS EX-93
X Mystique Extreme Abricot EX-94

Les premières filles sont classifiées 90% BP et mieux



PROGENIS AMBROSE LILO (TB-86)



JACOBS TARMAC CONSTANCE

Westcoast TARMAC
BAROLO X Dicklands King Doc 3503 TB-87 x Dicklands Chief 3041 TB-85

Les premières filles sont classifiées 90% BP et mieux



Groupe de 3 filles de Vivify en Allemagne
WAC Vivify Rubin, Ronda et Randa.

Progenis VIVIFY
ROYALFLUSH X Plinko X Crismon



GENOMAX



Les taureaux **FASTSTART** du moment !



				LAIT KG	MC KG	MP KG	TB	TP	IPV	CONFORMATION	MAMELLE	PIEDS ET MEMBRES	PUISSANCE LAITIÈRE	BASSIN	PROF. MAMELLE	TEXTURE DE MAMELLE	LIGAMENT SUSP.	ATTACHE AVANT	POSITION TRAYONS AV.	HAUTEUR ATTACHE AR.	LARGEUR ATTACHE AR.	POSITION TRAYONS AR.	LONGUEUR DES TRAYONS	ANGLE DU PIED	ÉPAISSEUR DU TALON	QUALITÉ DE LOSSATURE	VUE CÔTÉ-MEMBRES AR.	VUE ARRIÈRE-MEMBRES AR.	TAILLE	LARGEUR DU POITRAIL	PROFONDEUR DU CORPS	CAPACITÉ LAITIÈRE	FORCE DU REIN	ANGLE DU BASSIN	LARGEUR DES ISCHIONS	DURÉE DE VIE	CELLULES SONATIQUES	RÉSISTANCE À LA MAMMITE	VITESSE DE TRAITE	FERTILITÉ DES FILLES	CONDITION DE CHAIR	SANTÉ DES ONGLES	FACILITÉ DE VÉLAGE	IMMUNITÉ	IMMUNITÉ DES VEAUX	EFFICIENCE DU MÉTHANE			
🇪🇷	🇨🇦	🇨🇦	BENBIE APPLAUSE-PP	SHORTCUT P	A2P2-PP	390	83	41	5,7	2,3	3739	9	7	9	4	4	3H	5	2	5	4É	3	4	1R	1L	1	7	4	2C	1	0	2	2	2	0	7B	1	106	105	105	98	106	100	95	99	103	99	96	APPLAUSE-PP
🇪🇷	🇨🇦	🇨🇦	3STAR ARJO RED ☆	REALITY*RC	PARFECT	744	65	51	3,1	2,2	3920	10	6	11	4	7	2H	4	2	3	3R	4	4	3R	3L	2	6	2	1D	8	-2	2	-1	3	3	4B	10	111	103	105	98	105	102	100	102	100	100	109	ARJO RED
🇪🇷	🇨🇦	🇨🇦	CANDLELIGHT P-RED ☆	SHIELD*RC	GLAMOUR RED	1065	84	62	3,4	2,0	3790	11	7	9	6	7	3H	4	-1	4	1R	6	8	2É	4L	2	6	2	5C	5	3	1	0	8	4	5B	4	109	107	102	95	98	95	103	103	98	95	104	CANDLELIGHT P-RED
🇪🇷	🇨🇦	🇨🇦	CLAYNOOK COOPS	ANAHITA	IBENDIGO	911	79	51	3,6	1,7	3977	15	14	10	6	4	1H	4	1	10	0	11	13	4É	2L	5	8	3	1D	0	-3	5	3	4	2	1H	2	106	103	102	101	103	103	104	102	101	98	101	COOPS
🇪🇷	🇨🇦	🇨🇦	CASHCOW CURRENCY-PP RC	RIGHT STUFF -PP	LUSTER-P	1102	43	47	-0,4	0,7	3597	14	12	8	7	10	9H	6	5	9	3R	10	7	2R	0	-2	3	1	5C	4	3	4	1	5	6	2B	11	103	98	97	98	99	99	98	102	94	99	97	CURRENCY-PP *RC
🇪🇷	🇨🇦	🇨🇦	PROGENESIS KLEIN ☆	MILAN	LARSON	691	89	49	5,0	2,0	3953	10	8	9	2	9	2H	2	3	5	3R	6	8	3R	1L	11	11	4	5D	4	3	-2	-2	4	4	5B	8	111	108	108	98	106	101	108	105	104	92	102	KLEIN
🇪🇷	🇨🇦	🇨🇦	OCD MANNY	RIVERDANCE*RC	MONTEVERDI	327	78	38	5,5	2,2	4000	15	12	13	3	6	3H	2	2	9	6R	13	8	2R	3Ct	4	5	2	2C	7	-5	-2	-1	7	3	3B	2	111	110	111	93	98	97	109	106	107	98	104	MANNY
🇪🇷	🇨🇦	🇨🇦	BENJOLINDENRIGHT MAPACHE-P RC ☆	ANAHITA	RYDER RED	795	29	15	-0,2	-1,0	3552	18	16	12	7	9	6H	8	4	13	6R	18	10	5R	1L	6	8	2	2C	4	2	3	4	4	7	3B	5	103	101	100	94	95	102	104	99	103	102	103	MAPACHE-P *RC
🇪🇷	🇨🇦	🇨🇦	H-BRIDGE SERENGETI-P-RED ☆	ZARD*RC	AUGUSTUS P-RED	608	69	35	3,7	1,1	3760	12	9	12	1	10	10H	2	-2	8	3R	9	4	4É	2L	5	3	1	1C	9	5	-1	-5	5	7	16B	6	110	111	111	93	96	98	97	92	110	103	97	SERENGETI-P-RED
🇪🇷	🇨🇦	🇨🇦	MYSTIQUE ACCOLADE-P ☆	LEYHIGH-PP	MYTH	859	56	44	1,8	1,2	3567	15	9	10	10	12	2P	5	4	7	2R	8	14	1R	1L	2	6	-1	0	8	5	7	7	6	5	9B	11	101	101	100	97	94	103	99	98	94	93	104	ACCOLADE-P
🇪🇷	🇨🇦	🇨🇦	WESTCOAST ACOLYTE-PP	LEYHIGH-PP	REMOVED PP	835	78	55	3,8	2,1	3630	10	7	9	9	3	3H	7	1	7	3R	5	5	3R	2Ct	3	7	1	0	6	2	4	7	6	3	1H	2	103	101	101	104	96	100	90	99	92	96	102	ACOLYTE-PP
🇪🇷	🇨🇦	🇨🇦	MYSTIQUE AHURA	ANAHITA	MYTH	580	50	34	2,5	1,3	3726	16	13	13	6	5	2H	3	4	9	1R	14	10	1R	2L	7	10	3	2C	6	-1	5	5	2	2	1B	4	105	102	102	93	99	105	103	98	97	90	97	AHURA
🇪🇷	🇨🇦	🇨🇦	MYSTIQUE ALCARAZ	ANAHITA	ALLIGATOR	1489	46	43	-1,3	-0,7	3578	15	12	9	10	6	3H	8	12	5	2R	12	10	5R	2L	9	9	5	0	4	6	3	7	9	4	2B	6	101	98	99	101	102	97	94	96	93	98	99	ALCARAZ
🇪🇷	🇨🇦	🇨🇦	PROGENESIS ANAHITA	ALCOVE	DELTA-LAMBDA	1134	62	39	1,5	0,0	3643	15	11	8	12	7	0	2	3	8	1É	11	13	3É	2L	6	8	0	1C	-1	1	10	11	5	3	3B	4	102	97	97	95	102	105	102	97	98	97	103	ANAHITA
🇪🇷	🇨🇦	🇨🇦	PROGENESIS ANEESH	BULLSEYE	DELTA-LAMBDA	414	33	28	1,4	1,2	3188	14	9	7	13	11	1H	5	7	6	6R	11	15	4R	2Ct	4	8	2	4C	4	8	5	15	7	15	5B	8	97	99	98	96	94	98	103	100	85	91	97	ANEESH
🇪🇷	🇨🇦	🇨🇦	MYSTIQUE AUBURN-RED	CLEVER*RC	RANGER-RED	1078	69	60	2,1	1,8	3823	9	8	7	2	6	6H	1	-1	7	5R	9	5	2R	2L	6	5	2	2D	5	5	-2	-3	6	6	5B	0	107	105	106	94	101	99	104	101	107	106	107	AUBURN-RED
🇪🇷	🇨🇦	🇨🇦	JACOBS BEAR ☆	ANAHITA	DESTINATION	955	44	28	0,6	-0,3	3606	15	12	11	9	9	2H	4	5	6	2É	11	11	2É	2L	5	11	3	1D	3	0	3	4	7	7	6B	5	105	102	101	94	103	100	99	102	104	99	102	BEAR
🇪🇷	🇨🇦	🇨🇦	WALNUTLAWN PG BENSON	DESTINATION	DELTA-LAMBDA	1343	33	41	-1,8	-0,3	3471	15	10	14	10	2	1H	7	11	5	1R	7	15	3R	3L	9	15	9	4D	12	7	1	6	12	6	2H	2	98	97	97	102	95	96	97	101	102	111	95	BENSON
🇪🇷	🇨🇦	🇨🇦	WALNUTLAWN PG BRANTLEY	HAVENOFEAR	RANGER-RED	557	61	38	3,5	1,5	3634	12	9	7	9	9	3H	3	5	7	6R	8	8	3R	2Ct	5	8	1	0	3	5	2	2	10	11	3B	0	109	101	102	100	98	99	104	107	100	97	102	BRANTLEY
🇪🇷	🇨🇦	🇨🇦	WALNUTLAWN PG BRIGHTNEON	RUBBLE	DELTA-LAMBDA	511	58	41	3,1	1,8	3627	10	5	11	5	10	1P	3	0	3	1É	4	9	4É	3Ct	6	4	5	1C	7	0	-1	1	6	9	5B	8	109	103	102	96	103	97	98	104	105	103	99	BRIGHTNEON
🇪🇷	🇨🇦	🇨🇦	JACOBS BURPEE RC	AMBROSE*RC	DELTA-LAMBDA	702	44	32	1,3	0,6	3479	14	10	9	11	8	3H	7	6	5	4R	10	9	4R	2L	6	8	3	3C	6	4	1	5	11	12	5B	2	103	103	101	94	96	98	98	100	92	94	98	BURPEE *RC
🇪🇷	🇨🇦	🇨🇦	BOA CONTIGO	GORDON	AUGUSTUS P-RED	344	50	53	3,2	3,3	3940	10	12	7	-2	3	14H	4	4	13	2R	9	2	3É	2L	0	2	5	3C	7	6	-4	-2	1	3	4B	-1	107	103	105	103	106	100	111	101				CONTIGO
🇪🇷	🇨🇦	🇨🇦	DUBENOIT EAZY	ZARD*RC	MONTEVERDI	1417	87	71	2,3	1,7	3807	12	8	7	8	10	1H	3	-2	7	2R	6	9	4É	2L	11	9	-6	4D	4	3	3	2	8	7	4B	7	108	109	108	94	94	101	102	95	105	97	99	EAZY
🇪🇷	🇨🇦	🇨🇦	PROGENESIS EMINENT RC	PAZZLE	RANGER-RED	779	76	48	3,7	1,6	3799	12	7	12	10	7	2H	3	1	6	1R	4	5	1É	5L	12	11	5	3D	9	5	4	4	9	8	0	8	107	103	105	95	100	100	98	100	105	96	101	EMINENT *RC
🇪🇷	🇨🇦	🇨🇦	CEDARWAL ENJOY-PP	REMOVED PP	LIMELIGHT-P	1731	79	69	0,7	0,7	3741	7	7	3	7	-1	5H	8	2	5	0	4	0	2É	1L	0	8	1	0	-1	2	0	3	7	3	8H	2	106	98	100	103	98	96	100	100	98	100	106	ENJOY-PP
🇪🇷	🇨🇦	🇨🇦	COMESTAR HONORIS ☆	POP ROCK	ALLIGATOR	997	65	45	2,0	0,8	3566	13	10	8	10	8	1H	8	8	6	2R	5	10	3R	1L	5	4	7	4C	6	4	4	4	7	10	0	7	99	100	100	98	97	100	91	98	98	100	105	HONORIS
🇪🇷	🇨🇦	🇨🇦	PROGENESIS KENZO	ANAHITA	LARSON	1070	60	31	1,6	-0,4	3770	14	14	6	6	5	5H	5	3	8	6É	14	11	7É	4L	10	10	-3	5D	0	-2	6	4	1	1	3B	3	110	105	105	97	104	107	97	100	105	99	94	KENZO
🇪🇷	🇨🇦	🇨🇦	FEPRO LANGUNDO	ANAHITA	PARFECT	225																																											

TAUREAUX SUR BASE USA



Les taureaux d'élite ! à haute valeur de GPTI



NOM	PÈRE	GP MATERNEL	FILLES PROD.	LAIT EN LITRES	MG LBS	MP LBS	TB	TP	TP1	NET MERIT \$	TYPE	MAMELLES	MEMBRES	PUISSANCE LAITIÈRE	CORPS	TAILLE	FORCE	PROFONDEUR DE CORPS	CARACTÈRE LAITIÈR	ANGLE DU BASSIN	LARGEUR BASSIN	VUE CÔTÉ-MEMBRES ARRIÈRE	VUE ARRIÈRE-MEMBRES ARRIÈRE	ANGLE DU PIED	INDICE PIEDS ET MEMBRES	ATTACHE AVANT	HAUTEUR ATTACHE-ARRIÈRE	LARGEUR ATTACHE-ARRIÈRE	LIGAMENT SUSP.	PROF. MANELLE	POSITION TRAYONS AVANT	POSITION TRAYONS ARRIÈRE	LONGUEUR DES TRAYONS	LONGÉVITÉ	CELLULES	VITESSE DE TRAITE	FERTILITÉ	FACILITÉ DE VÉLAGE	IMMUNITÉ	IMMUNITÉ DES VEAUX	EFFICACITÉ DU MÉTHANE	NOM	
BEYOND HI-PACE	SHEEPSTER	DELUXE		1133	130	59	3,0	0,8	3510	984	1,7	1,0	0,9	1,0	0,4	0,9	0,8	0,8	1,3	0,4	1,1	0,5	1,1	0,7	1,1	1,4	1,4	1,9	0,1	0,8	0,0	-0,5	0,6	4,4	2,83	7,2	0,2	1,8	101	92	102	HI-PACE	
PROGENESIS TORCHLIGHT	SHEEPSTER	GAMEDAY		1170	125	64	2,8	0,9	3464	932	1,6	1,2	0,4	1,1	0,0	1,4	0,4	0,5	1,7	0,2	1,4	0,3	0,8	0,5	0,7	1,5	1,5	1,9	1,0	1,2	0,8	0,9	-0,1		3,3	2,88	7,4	-0,8	2,0	103	97	101	TORCHLIGHT
BEYOND HI-POWER	POWERSTAR	DELUXE		526	110	40	3,3	0,8	3394	905	1,6	1,2	0,7	1,1	0,6	0,7	1,1	1,4	0,0	1,3	1,4	0,7	0,1	0,9	1,6	1,5	2,4	-0,3	0,4	0,6	0,1	-0,2		4,1	2,60	6,6	0,9	1,2	102	91	102	HI-POWER	
AURORA FARGO	PERKY	PARFECT		619	90	39	2,4	0,7	3343	790	1,5	1,6	0,7	0,3	0,4	0,6	0,3	0,1	0,6	-1,0	1,8	0,8	1,0	0,6	0,8	2,0	2,2	2,0	0,2	1,2	0,4	0,3	-0,3		4,4	2,66	7,5	1,1	2,6	117	112	105	FARGO
AURORA LYRICS	PERKY	AHEAD		716	94	45	2,4	0,8	3311	758	1,8	1,5	-0,1	1,3	1,1	1,7	1,1	1,2	1,4	0,1	2,8	1,5	0,1	0,5	0,4	2,0	2,5	2,5	0,4	1,1	0,3	0,1	-0,2		3,5	2,60	7,0	-0,2	1,6	106	101	107	LYRICS
PROGENESIS TOTAL	GAMEDAY	ZAZZLE	179	594	90	54	2,4	1,3	3231	694	1,5	1,3	0,4	0,3	-0,3	0,9	-0,1	0,2	1,5	0,5	1,3	0,0	0,3	0,6	0,7	1,5	2,3	2,3	0,2	0,7	0,4	0,2	-0,6		1,7	2,82	6,7	-1,8	1,2	105	102	103	TOTAL
3STAR PATSER-RED	SHIELD *RC	REFINE-RED		744	55	44	0,9	0,7	3175	583	1,5	1,5	0,7	0,6	0,4	1,9	0,3	0,4	1,3	0,4	2,0	0,7	1,0	1,0	1,1	1,9	2,1	1,8	0,9	2,0	0,6	0,6	-0,3		3,7	2,78	6,9	0,1	1,7	99	95	105	PATSER-RED
PROGENESIS KLEIN	MILAN	LARSON		625	61	35	1,3	0,5	3166	533	1,6	1,6	0,5	0,7	0,6	1,5	0,5	0,6	1,0	1,7	1,5	-1,0	0,8	1,5	0,7	2,2	1,9	2,1	1,1	1,6	1,2	1,1	-0,5		2,0	2,81	6,9	1,6	1,2	104	92	102	KLEIN
CANDLELIGHT P-RED	SHIELD *RC			831	50	39	0,6	0,4	3037	465	1,4	1,2	0,1	0,7	0,5	1,4	0,7	0,8	1,1	1,1	1,0	0,3	0,5	0,8	0,3	1,7	1,8	1,7	0,3	1,7	0,2	0,1	0,5		2,7	2,80	7,2	-0,5	1,5	98	95	104	CANDLELIGHT-P RED
3STAR ARJO RED	REALITY*RC	PARFECT		600	39	37	0,5	0,6	3002	377	1,4	1,1	1,6	0,2	0,7	0,7	0,6	0,4	0,5	0,7	1,6	0,1	2,0	1,3	1,5	1,1	1,4	1,6	0,7	1,0	0,3	0,3	0,7		2,5	2,88	6,9	-0,6	1,4	100	100	109	ARJO RED
PROGENESIS ANEESH	BULLSEYE	DELTA-LAMBDA		291	14	17	0,1	0,3	2610	-185	3,1	1,7	1,1	2,3	2,0	3,0	2,4	3,2	2,2	1,5	2,3	0,8	1,6	1,8	1,6	2,1	3,1	3,2	1,6	1,0	1,1	1,3	0,2		-1,4	3,08	6,6	-2,8	1,7	85	91	97	ANEESH
SIEMERS BALLGAME	FASTBALL	HUEY	1903	2071	57	55	-1,0	-0,5	3132	553	1,1	1,1	0,7	0,6	0,5	0,7	0,8	0,7	0,8	0,7	0,6	-2,0	1,3	1,4	0,7	0,4	2,3	1,6	0,9	0,3	0,1	0,3	0,0		2,1	2,89	7,3	-0,4	1,8	102	105	91	BALLGAME
WALNUTLAWN PG BARDOWN	BULLSEYE	RANGER-RED		524	-1	3	-0,8	-0,5	2655	9	2,6	1,7	1,4	1,3	0,8	1,1	1,1	1,5	1,4	0,0	1,6	1,7	1,6	1,3	1,6	1,9	2,4	2,6	1,4	0,8	1,2	1,1	0,3		1,1	2,94	7,0	-1,1	1,4	103	107	99	BARDOWN
WALNUTLAWN PG BRANTLEY	HAVENOFEAR	RANGER-RED		137	38	16	1,2	0,4	2961	332	2,4	1,7	1,2	1,3	0,8	1,8	1,1	1,5	1,5	1,1	0,9	0,2	1,5	2,0	1,5	2,4	2,4	2,3	1,1	1,5	0,9	0,7	0,1		2,0	2,91	6,9	0,0	1,4	100	97	102	BRANTLEY
MB-LUCKYLADY BULLSEYE	DELTA-LAMBDA	UNIX	1700	420	14	5	-0,1	-0,3	2548	-88	2,7	1,6	0,8	2,2	0,9	1,8	1,5	2,8	2,8	-0,7	2,5	2,9	1,1	0,6	1,4	1,4	3,0	3,4	1,7	-0,1	1,4	1,8	-0,3		-1,1	3,01	6,9	-2,8	1,8	91	103	101	BULLSEYE
KINGS-RANSOM DROPBOX	HIGHJUMP	CASPER	1752	526	35	39	0,5	0,8	3063	305	2,7	1,8	1,2	1,3	1,1	2,9	1,0	1,3	1,6	1,0	2,1	0,5	1,1	1,8	1,9	2,8	2,7	2,4	1,0	2,1	1,3	1,3	-0,6		0,5	2,68	6,8	-0,6	2,2	99	98	93	DROPBOX
DUBENOIT EAZY	ZARD *RC	MONTEVERDI		977	54	41	0,5	0,3	3067	485	1,8	1,1	0,7	0,7	1,0	1,5	0,9	0,9	0,9	1,8	1,8	-0,9	1,0	1,6	0,9	1,9	1,5	1,8	0,2	1,0	0,4	0,0	0,1		2,7	2,70	6,8	-1,5	2,0	105	97	99	EAZY
SILVERRIDGE V EINSTEIN	TOPNOTCH	DUKE	6373	803	76	42	1,6	0,6	3163	584	0,6	1,2	-0,6	0,1	1,0	0,0	1,0	0,5	0,0	0,2	1,7	-1,8	-1,0	0,0	-0,3	0,2	1,1	2,5	1,9	0,1	1,1	1,5	0,6		3,3	2,72	6,9	1,0	1,5	111	105	104	EINSTEIN
PROGENESIS EMINENT RC	PAZZLE	RANGER-RED		253	32	18	0,8	0,4	2927	253	2,3	1,4	1,7	1,1	1,4	1,7	1,5	1,6	1,0	0,2	1,9	-0,1	2,5	2,2	1,7	2,2	2,0	1,9	0,6	1,5	0,6	0,5	1,0		2,1	2,82	7,0	-0,1	1,7	105	96	101	EMINENT *RC
SUNQUEST DROPPING HALOS	DROPBOX	PARFECT		1176	45	41	-0,1	0,1	3061	341	2,7	1,9	1,7	1,4	0,8	2,2	1,1	1,3	1,9	0,9	1,8	0,1	2,2	1,7	2,0	2,3	2,9	3,1	1,3	1,2	1,1	1,5	0,4		0,5	2,98	7,2	-1,1	1,6	100	99	98	HALOS
SIEMERS HANIEL-P	DROPBOX	LUSTER-P		720	44	41	0,5	0,6	3074	334	2,9	1,7	1,6	2,4	1,0	3,2	1,5	2,5	3,4	-0,2	3,5	1,6	2,1	1,8	2,3	2,1	2,9	3,4	2,0	1,0	1,6	1,9	0,6		0,7	2,75	6,8	-1,3	1,5	101	97	97	HANIEL-P
HAVEITALL HARLEM	DROPBOX	DOC		963	-1	34	-1,5	0,1	3019	219	2,7	2,0	1,2	1,7	1,3	2,3	1,5	1,6	1,7	1,2	2,3	0,1	1,3	1,9	1,7	2,8	3,0	3,0	1,2	1,6	0,8	0,9	0,0		2,3	2,77	6,7	1,0	1,9	102	93	99	HARLEM
MR ERNESTANTHONY HAVENOFEAR	DELTA-LAMBDA	DOC	394	1360	21	47	-1,3	0,1	2967	196	3,0	2,4	1,1	2,0	1,0	2,1	1,6	2,0	2,2	1,2	1,7	-0,4	1,5	2,2	1,4	2,9	3,6	3,7	1,4	1,4	0,8	1,4	0,0		0,7	3,22	6,9	-1,9	1,6	89	93	98	HAVENOFEAR
COOKIECUTTER HOVERBOARD	HAVENOFEAR	GAMEDAY		1598	58	49	-0,3	-0,1	3143	471	2,5	2,1	0,1	2,0	0,8	2,3	1,3	1,8	2,4	2,5	1,9	0,4	0,2	1,0	0,6	2,5	3,5	3,4	1,1	1,6	0,7	1,1	-0,4		1,7	2,94	7,1	-1,0	1,6	99	94	99	HOVERBOARD
PROGENESIS KENDRICK	ALCOVE	DELTA-LAMBDA		1605	49	44	-0,6	-0,3	2920	351	1,4	1,0	0,2	1,7	0,8	0,6	1,5	1,8	1,6	1,4	0,9	0,2	0,2	0,8	0,3	1,0	1,6	2,7	0,6	-0,8	1,2	0,8	0,2		0,5	2,89	6,9	-1,9	1,6	100	101	102	KENDRICK
PROGENESIS KIRK	LUGNUT	DELTA-LAMBDA		1294	29	33	-0,9	-0,3	2841	316	1,3	1,0	0,7	0,9	0,4	1,3	0,6	0,9	1,3	0,9	0,9	0,3	0,8	1,1	1,0	1,4	1,9	1,9	0,4	0,9	0,0	-0,5	1,4		0,9	2,89	6,8	-1,5	2,0	103	106	97	KIRK
COMESTAR LARIZIO	DROPBOX	PARFECT		529	52	35	1,1	0,7	3041	274	3,0	1,9	1,8	1,6	1,3	2,7	1,3	1,4	1,8	-0,2	2,8	0,4	2,3	1,8	2,3	2,7	2,7	2,4	1,7	2,2	0,8	1,3	0,6		0,2	2,81	7,0	-1,9	2,1	108	105	97	LARIZIO
COOKIECUTTER LARSON	HIGHJUMP	HELIX	2075	1004	67	36	0,9	0,1	2969	408	1,4	1,1	0,0	1,4	0,2	1,4	0,8	1,2	1,9	-0,2	0,9	0,0	0,1	1,3	0,3	1,2	1,9	2,2	1,1	0,4	0,3	0,6	1,3		0,1	2,82	7,0	-1,2	1,4	97	96	97	LARSON
FEPRO LINDT	DELTA-LAMBDA	PARFECT		723	20	17	-0,4	-0,2	2809	163	2,7	1,9	1,2	1,7	0,4	2,5	0,8	1,7	2,8	0,5	2,3	1,1	1,7	1,4	1,6	2,0	3,2	3,0	2,2	1,2	1,4	2,0	0,6		0,8	2,99	7,1	-1,0	1,5	96	100	105	LINDT
PROGENESIS LOVER	BULLSEYE	HIGHJUMP		771	21	12	-0,4	-0,5	2694	78	2,0	1,2	0,9	1,5	0,8	1,0	1,																										



VOYAGE AU CANADA DU 5 AU 15 NOVEMBRE 2026 !

Au programme :

- Visites de fermes parmi les **meilleurs élevages**
- Échanges autour de la **gestion de troupeaux**
- Découverte touristique des régions
- Participation au célèbre concours national de la **Royal Winter Fair de Toronto**



PLACES LIMITÉES
NE TARDEZ PAS À VOUS INSCRIRE !

Prenez contact dès maintenant
avec votre vendeur Semex France

COUVERTURES À VEAUX

- Boostez l'immunité de vos veaux dès les premiers jours ! Moins de diarrhée et de problème respiratoires.
- Favorisez la croissance! Meilleur GMQ = Rentabilité
- Réduisez le stress thermique. En dessous de 15°C, énergie dépensée. Pas froid = Meilleur GMQ



NOUVEAUTÉ !

Passez commande dès à présent
auprès de votre commercial
Semex France.



TOUT EST QUESTION DE STRATÉGIE



PLANIFIEZ
VOTRE
AVENIR



CRÉEZ VOTRE
INDICE DE
SÉLECTION



CONTRÔLEZ
LE NOMBRE DE
REPLACEMENTS



MAXIMISEZ
LES REVENUS
DES VEAUX DE
BOUCHERIE/
LAITIERS



DÉFINISSEZ UNE
STRATÉGIE DE
FIV/ EMBRYONS



CIBLEZ A2A2,
CASÉINE KAPPA
OU ACÈRE

 myStrategy™

myStrategy de Semex vous permet de contrôler votre génétique actuelle et future. L'outil le plus simple dans le marché, il offre un rendement et un potentiel de profit inégalés, ce qui en fait le moyen le plus simple d'atteindre vos objectifs à long terme.

Communiquez avec votre représentant Semex dès aujourd'hui et commencez à élaborer une stratégie qui fonctionne pour vous.

Allez plus loin, plus vite avec Semex.

 SEMEX®

Génétique pour la vie®

LES TAUREAUX QUI SE DEMARQUENT SELON LES INDEX FRANÇAIS



TAUREAUX RED HOLSTEIN

swissgenetics



JB Toullec Ubladdi rc, mère de Assyro

LA NOUVELLE PROMESSE

Le nouveau taureau rouge fondateur issu de NH Ashley EX95 EX97 Mamelle
Spécialiste des pis et des membres +125
+1389 lait ; +1,1 TP
Engendrera des vaches larges, puissantes et bâties pour durer et produire

JBT ASSYRO

(Hulu x Ranger x Excalibur x NH Ashley)

SEXÉE	Taureau	Père	Grand-père maternel	Fillles	Sécurité %	Index Lait kg	TB %	TP %	ISET	Membres									
										Conformation	Syst. Mam.	Pieds et membres	Format	Croupe	Durée de vie	Cellules somatiques	Fertilité des filles	Vitesse de traite	Facilité vêlage
AMADEUS P	AUGUSTUS	ALTATOP		75	841	1,2	1,2	1292	121	111	112	122	97	127	119	120	99	109	
JBT ASSYRO	HULU	RANGER		72	1389	0,3	0,3	1372	132	121	125	119	111	121	120	112	90	103	
BAROLO SG	SIDEKICK	ANDRE	818	99	838	3,5	3,5	1269	125	117	95	121	119	90	119	95	96	105	
BRANDY P	RONALD	POWER	9	76	698	-0,5	-0,5	1186	118	117	120	104	107	121	120	100	102	104	
DALLAS PP	MEMBER	RANGER		72	1496	2,0	2,0	1370	118	113	100	112	110	118	115	116	99	108	
HIBOU PP RDC	SOLO	A2P2		73	969	5,3	5,3	1328	130	120	109	121	117	103	120	101	95	113	
JASPER	SPIRIT	CROWN		75	873	0,2	0,2	1205	129	114	124	123	111	112	112	103	100	102	
RED VELVET	SPIRIT	BRENACO		75	1602	1,0	1,0	1287	121	109	118	119	101	111	116	106	106	109	
ROSARIO	REBEL	FREESTYLE		73	1026	2,3	2,3	1344	124	115	114	115	112	119	116	113	103	101	
RUFUS RDC	DROPBOX	PARFECT		73	1281	1,7	1,7	1287	128	111	124	124	110	115	113	115	95	111	
TOPRED PP	NEVER AGAIN	SOCCER BALL		72	92	-35	4,9	4,9	1131	106	106	111	105	84	111	112	112	105	112

Sexed	Immunity +	Nom	Père	GPM	Nombres de filles prod.	ISU	LAIT	MG	MP	TB	TP	MU	MORPHOLOGIE					Longévité	Cellules	Vitesse de traite	Fertilité
													MAMELLE	Implantation Atr.	Longueur de Trayons	MEMBRES	Membres				
		VETERANO	VIVIFY PRO	MIGEL		217	1451	62	53	0,2	1,2	115	2,0	1,8	0,2	0,3	0,5	3,4	3,2	-0,8	2,2
		SYNTOP	REAL SYN	RIDERCUP		213	549	103	37	10,5	2,9	140	1,6	1,0	0,4	-1,3	1,1	3,9	2,3	-0,8	2,5
		VIVIFY PRO	ROYALFLUSH	ALTAPLINKO		212	1016	82	46	4,3	1,6	128	2,5	1,9	1,4	0,5	1,0	2,2	2,5	-1,2	2,4
		PATTERN PR	ALTAZAZZLE	CHALLENGE SV	288	199	901	98	44	7,1	1,8	142	1,8	1,9	0,4	0,1	0,4	1,9	0,5	1,1	2,0
		CONTIGO	GORDON PE	AUGUSTUS P		195	52	51	30	6,8	4,0	81	3,4	3,5	0,2	0,0	1,3	1,6	0,5	1,2	2,0
		FARGO	PERKY PRO	PARFECT		194	339	94	30	10,6	2,4	124	1,7	1,3	-0,1	-0,9	0,3	2,9	1,0	0,8	1,8
		LYRICS	PERKY PRO	AHEAD BLUM		193	794	105	44	9,1	2,2	149	1,3	1,2	0,0	-1,1	0,1	1,2	1,3	0,4	1,3
		LARIZIO	DROPBOX KI	PARFECT		190	484	71	38	6,0	2,9	109	3,0	2,8	1,1	-0,3	1,0	1,0	1,2	-0,2	1,2
		PROFILE SA	PURSUIT	GUARANTEE	382	188	486	58	32	3,9	1,6	90	1,7	1,4	0,2	0,0	0,7	1,2	1,3	0,6	2,1
		SHIELD RF	MONTEVERDI	RUBELS RED		187	1051	102	47	7,4	1,9	149	1,8	1,2	-0,1	0,6	1,0	1,5	0,5	0,1	1,0
		EAZY	ZARD	MONTEVERDI		186	1325	80	46	2,6	0,4	126	1,7	1,7	-0,4	0,5	0,4	2,1	2,4	-1,1	0,7
		HARLEM	DROPBOX KI	KING DOC		185	707	20	29	-1,5	0,8	49	2,0	1,7	1,2	-2,1	0,6	1,9	2,4	-1,2	2,9
		COLOSSAL C	GRAZIANO	RENEGADE		185	252	120	34	12,8	2,8	154	1,2	0,8	0,6	0,1	0,6	1,1	0,9	0,7	1,1
		ROSSIGNOL	PEREGRINE	FELLOWSHIP		185	1097	101	47	6,0	1,1	148	1,2	1,4	0,8	-0,3	0,1	2,0	0,5	0,2	1,1
		HI-POWER	POWERSTAR	DELUXE HAV		185	569	108	39	10,5	2,5	147	0,2	0,6	1,4	-1,3	-0,5	1,0	1,6	0,5	1,5
		COOPS	ANAHITA	IBENDIGO		184	1089	70	40	2,4	0,6	110	2,8	2,9	0,1	0,1	0,5	1,3	0,3	0,5	1,3
		PREFER SIE	ROYALFLUSH	DELTA LAMB		183	495	51	37	4,3	2,9	88	2,9	2,9	1,1	-0,7	0,6	1,0	0,9	-0,8	1,4
		TROY RF	STARRANGER	ALTAZAZZLE		182	477	88	40	8,3	3,4	128	1,4	1,5	0,0	-0,6	0,4	1,5	0,9	-0,6	1,0
		CRACKER CL	MEZZOFORTE	RENEGADE		182	894	113	48	9,1	2,4	161	1,0	0,9	0,2	-0,5	0,4	1,5	0,6	-0,4	0,5
		MONTEVERDI	ALTAZAZZLE	POSITIVE	1961	178	613	78	33	5,5	1,3	111	1,0	0,7	0,0	-1,1	0,5	1,7	0,3	1,3	1,4
		RUFUS RF	DROPBOX KI	PARFECT		177	594	55	20	3,5	-0,2	75	2,4	1,8	0,2	-0,3	1,3	1,4	0,6	0,0	2,3
		EMINENT PR RF	PAZZLE	STARRANGER		175	589	62	32	4,0	1,5	94	2,3	1,8	0,0	0,3	1,0	1,0	0,6	-0,4	1,6
		SANTOS RED	SANDRO P	SALVATORMR		170	692	29	21	0,0	-0,1	50	3,0	2,8	-0,4	1,9	1,3	2,0	1,4	0,6	0,7

Tarifs valables jusqu'au 11 août 2026

Source Idèle France Avril 2026 - *sous réserve de disponibilité



Le phénomène DROPBOX : Les éleveurs en témoignent

Sur l'exploitation, nous comptons 50 vaches en traite robotisée.

JDU T BEL (Photo) est notre première **Dropbox** à être entrée en lactation. Depuis ses premiers jours de lactation, c'est une primipare agréable qui est très facile au quotidien. Je l'ai poussée une fois au robot pour sa première traite, puis je n'en ai jamais entendu parler ensuite. Je pense que ce genre de comportement impacte positivement la production car tout devient plus facile par la suite.

À 9 jours après vêlage, elle atteint **46 kg** ; puis sa moyenne sur les **100 premiers jours est de 54.1 kg avec un pic à 58 kg !**

De plus, sa production est très constante et reste malgré tout en très bonne condition corporelle, critère qui me plaît beaucoup également.

Nous avons 11 Dropbox (soit 20% du cheptel adulte), de tous âges, et ce sont systématiquement les têtes de lot, que ce soit d'un point de vue type ou agressivité à l'auge, elles ont un super tempérament.

L'ensemble de mes Dropbox sortent toutes très haut en index TPI (une à 2950 points) et en PTAT (une à 3,26 points).

Julien DANO, Ferme KOB Holstein à Guipry-Messac (Ile et Vilaine)





TOP TAUREAUX



Les taureaux **Semex BEEFUP** sont minutieusement sélectionnés pour leur excellence dans les critères qui vous sont importants, c'est-à-dire la fertilité, la facilité de vêlage, l'homogénéité et la qualité de carcasse. Découvrez un panel large et varié pour définir quelle est la meilleure race et le meilleur taureau pour votre ferme.

IPV Canada

TOP 20	
MILAN	4023
MANNY	4000
KLEIN	3953
CONTIGO	3940
HI-PACE	3926
ARJO RED	3920
LUDWIG	3913
VETERANO	3884
SYNTOP	3874
TORCHLIGHT	3873
TOTAL	3864
SYRAX	3849
HI-PRAISE	3840
POWERANGER	3838
SHIELD *RC	3825
AUBURN-RED	3823
VIVIFY	3814
EAZY	3807
COLOSSAL	3800
EMINENT *RC	3799

TPI US

TOP 20	
HI-PACE	3510
TORCHLIGHT	3464
HI-POWER	3394
HI-PRAISE	3387
FARGO	3343
LYRICS	3311
MILAN	3254
SYNTOP	3234
SYRAX	3232
TOTAL	3231
ROSSIGNOL	3225
ORKIN	3212
MONTEVERDI	3205
SUGARHIGH	3204
SHIELD *RC	3180
PATSER-RED	3175
PATTERN	3167
KLEIN	3166
EINSTEIN	3163
COLOSSAL	3160

Index Lait

TOP 20	
ALLGAUD	2223
KENDRICK	2191
PRAGMATIC	2155
SYRAX	2066
TIMBERLAKE	1750
ENJOY-PP	1731
KNOWHOW	1689
GYMNAST	1679
KIRK	1529
PATHWAY	1527
POWERANGER	1521
VETERANO	1502
ALCARAZ	1489
LARSON	1434
HAVENOFEAR	1434
SHIELD *RC	1418
EAZY	1417
SUGARHIGH	1409
ROSSIGNOL	1361
LIGHTSHIP-P	1361

TB

TOP 20	
COLOSSAL	11,1
HI-POWER	8,9
FARGO	8,9
LYRICS	8,8
TOTAL	8,1
SYNTOP	7,6
CRACKER	7,5
HI-PACE	7,4
MAROON PP	7,2
HI-PRAISE	7,1
TORCHLIGHT	6,8
KYLIAN	6,6
HOPEWELL	6,5
MILAN	6,4
HIBOU PP RC	6,4
TOPRED-PP	6,1
TROY *RC	6,0
BAROLO	5,9
APPLAUSE-PP	5,7
EINSTEIN	5,6

TP

TOP 20	
TOTAL	5,2
COLOSSAL	4,1
FAIROAKS	3,9
LYRICS	3,6
HI-PRAISE	3,6
BAROLO	3,6
VIVIFY	3,5
FARGO	3,4
HI-POWER	3,3
KANSASCITY	3,3
CONTIGO	3,3
TORCHLIGHT	3,2
ALMAMATER	3,2
ORKIN	3,2
FLOAT	3,2
KYLIAN	3,1
TROY *RC	3,1
CHURCHILL	3,1
HI-PACE	3,0
DROPBOX	3,0

MU

TOP 20	
TORCHLIGHT	215
HI-PACE	207
ROSSIGNOL	192
SYRAX	190
HI-POWER	189
CRACKER	181
TOTAL	181
PATTERN	177
SHIELD *RC	176
PRAGMATIC	174
ORKIN	170
COLOSSAL	170
PATSER-RED	169
POWERANGER	167
LYRICS	167
FARGO	163
EAZY	158
LARSON	157
KENDRICK	155
VIVIFY	155

Durée de vie

TOP 20	
SYNTOP	113
MILAN	113
PARBO *RC	113
LUDWIG	112
MANNY	111
ARJO RED	111
KLEIN	111
VETERANO	111
SERENGETI-P-RED	110
KENZO	110
TROY *RC	109
HI-PACE	109
PROFILE	109
MONTEVERDI	109
CANDLELIGHT-P-RED	109
BRIGHTNEON	109
AMADEUS P-RED	109
BRANTLEY	109
MONTEGO *RC	109
AVAMYS RED	109

Cellules Som.

TOP 20	
VETERANO	113
SERENGETI-P-RED	111
SYNTOP	110
MANNY	110
VIVIFY	110
MAYFAIR	110
MILAN	109
EAZY	109
CHARLESTON	109
SANTOS-RED	109
KLEIN	108
HI-POWER	108
LYRICS	108
CHURCHILL	108
HANIELP	108
HOLYSMOKES	108
LUDWIG	107
TROY *RC	107
CANDLELIGHT-P-RED	107
LARSON	107

Fertilité des filles

TOP 20	
PROFILE	109
AVAMYS RED	109
CHARLESTON	108
TOPRED-PP	108
ALMAMATER	108
KOMET	108
SYNTOP	107
HI-PRAISE	107
VIVIFY	106
MILAN	106
KLEIN	106
APPLAUSE-PP	106
CONTIGO	106
BRAYDEN-P *RC	106
HARLEM	105
ARJO RED	105
VETERANO	104
KENZO	104
FARGO	104
ORKIN	104

Immunité

TOP 20	
FARGO	117
MONTEGO RC	112
BACKGROUND RC	111
EINSTEIN	111
SYNTOP	111
FLOAT	110
SERENGETI P-RED	110
LUDWIG	109
PARBO RC	109
TROY RC	109
KALAHARI RC	108
LARIZIO	108
SYRAX	108
AUBURN RED	107
BARLOT	107
LUXUOR	107
MANNY	107
ORKIN	107
SUGARHIGH	107
PRONZE RED	106

Conf. Canada

TOP 20	
HARRIS	18
MAPACHE-P RC	18
URUS	18
LANGUNDO	17
LOVESTORY	17
AHURA	16
KOMET	15
BENSON	15
ALCARAZ	15
LINDT	15
WAGON	15
ACCOLADE-P	15
ANAHITA	15
BEAR	15
MANNY	15
CURRENCY-PP *RC	14
KENZO	14
ANEESH	14
BURPEE *RC	14

PTAT US

TOP 20	
PREDATOR	3,4
DYNAMIC	3,3
PARCKET	3,3
ANEESH	3,1
HOLZER-PP *RC	3,1
HAVENOFEAR	3,0
LARIZIO	3,0
HANIELP	2,9
WAGON	2,8
PALATIAL	2,8
DROPBOX	2,7
LINDT	2,7
HARLEM	2,7
HALOS	2,7
RUFUS RC	2,7
BULLSEYE	2,7
BACKGROUND *RC	2,7
TARMAC	2,7
BARDOWN	2,6
BENSON	2,6

LEGACY PP

Indice \$AXH* ★★★★★
Facilité de vêlage ★★★★★
GMQ ★★★★★
Poids de carcasse ★★★★★

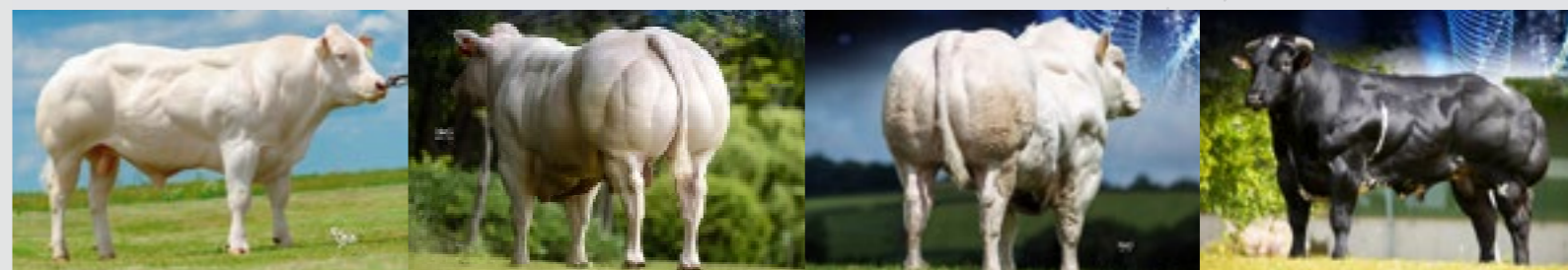
GRANDEUR PP

Indice \$AXH* ★★★★★
Facilité de vêlage ★★★★★
GMQ ★★★★★
Poids de carcasse ★★★★★

TOWNSEND PP

Indice \$AXH* ★★★★★
Facilité de vêlage ★★★★★
GMQ ★★★★★
Poids de carcasse ★★★★★

Blanc bleu Performance Oeil de longe Poids de Carcasse



MVP

Facilité de vêlage ★★★★★
Longueur de gestation ★★★★★
Qualité des veaux ★★★★★

EMU

Facilité de vêlage ★★★★★
Longueur de gestation ★★★★★
Qualité des veaux ★★★★★

MARIO

Facilité de vêlage ★★★★★
Longueur de gestation ★★★★★
Qualité des veaux ★★★★★

BLACK

Facilité de vêlage ★★★★★
Longueur de gestation ★★★★★
Qualité des veaux ★★★★★

Mamelle

TOP 20	
HARRIS	17
MAPACHE-P RC	16
URUS	14
KOMET	14
KENZO	14
LANGUNDO	13
LOVESTORY	13
AHURA	13
ALCARAZ	12
WAGON	12
BEAR	12
MANNY	12
LEYHIGH-PP	12
MILLSTONE	12
CURRENCY-PP *RC	12
PREDATOR	12
ALLGAUD	12
CONTIGO	12
DEALMAKER	12
ANAHITA	11

Membres

TOP 20	
LANGUNDO	15
LOVESTORY	15
BENSON	14
AHURA	13
MANNY	13
MAPACHE-P RC	12
LINDT	12
LUXUOR	12
SERENGETI-P-RED	12
EMINENT *RC	12
MILAN	12
TOTAL	12
BACKGROUND *RC	12
HARRIS	11
WAGON	11
BEAR	11
MILLSTONE	11
ARJO RED	11
BRIGHTNEON	11
SHIELD *RC	11

Puissance laitière

TOP 20	
ANEESH	13
ANAHITA	12
PIMENTO	12
KENDRICK	12
LINDT	11
BAKUL	11
BURPEE *RC	11
BENSON	10
EMINENT *RC	10
WAGON	10
MAXIMUM	10
ACCOLADE-P	10
PROFICIENT	10
URUS	10
ALCARAZ	10
HONORIS	10
AMBROSE *RC	10
BULLSEYE	10
HAVENOFEAR	10
SUGARHIGH	10

Bassin

TOP 20	
URUS	13
BACKGROUND *RC	13
ACCOLADE-P	12
HIBOU PP RC	12
ANEESH	11
AMBROSE *RC	11
HARRIS	11
MAXIMUM	10
SPARE TIME-PP	10
EAZY	10
CURRENCY-PP *RC	10
BRIGHTNEON	10
LUXUOR	10
SERENGETI-P-RED	10
MONTEVERDI	10
MAPACHE-P RC	9
BEAR	9
BRANTLEY	9
SOLARPOWER	9
KLEIN	9

Locomotion

TOP 20	
BULLSEYE	14
APTITUDE	13
LOVER	12
ALI-RED	11
SOLARPOWER	11
BAKUL	10
BOJANGLES	10
LATAYO	10
MILLSTONE	10
RUFUS-RC	10
SERENGETI-P-RED	10
ALLGAUD	9
ARJO-RED	9
BARDOWN	9
HALOS	9
LANGUNDO	9
MANNY	9
PURSUIT	9
MAPACHE-P RC	8
LINDT	8

Charolais

Oeil de longe Poids de Carcasse



ABUNDANCE PP

Facilité de vêlage
Croissance rapide
Viande persillée

Limousin

Facilité vêlage Performance



UNESCO P

Durée de gestation
Facilité de vêlage
Veaux charnus

*\$AXH = indice économique du croisement Angus sur Holstein

Retrouvez également chez Semex France, de la semence de taureaux de différentes races à viande : **Hereford, Simmental Beef, Wagyu, Brahman...**
Contactez votre représentant pour plus d'informations !



Scannez ici pour la FAQ sur Beef Up!

TÉMOIGNAGE SCEA L'Orée du Bois (Derval)

Exploitation laitière performante en système
pâturant :

- 1 million de litres de lait
- 115 vaches laitières
- 88 ha dont 50 ha de pâturage

Résultats avec **SEMEX AI24** :

Réduction de l'intervalle vêlage - IA fécondante :
de 101 jours à 84 jours

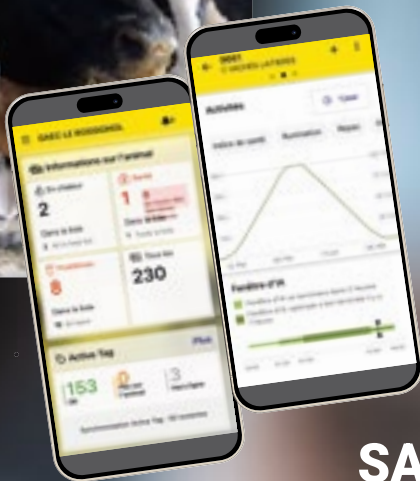
VENEZ DÉCOUVRIR LE SYSTÈME EN CONDITIONS RÉELLES :

Mardi 16 juin - de 10h à 14h à **Le Lugat, Derval**

- Présentation du système AI24
- Échanges avec l'éleveur utilisateur
- Conseils personnalisés

Repas offert le midi sur réservation uniquement

Contactez JEREMY LE GRUYER
au **06 68 50 21 52**



Le Monitoring par

 **Semex ai24®**



SAVOIR PLUS, RÉAGIR PLUS VITE

Contactez votre représentant Semex France pour plus de renseignements


Genetics for Life®

SEMEX FRANCE - Multiparc JUBIN - 27 chemin des Peupliers Bât. F
CS 69110 - 69570 DARDILLY
Tél. : 04 78 87 80 08 • gestion@semex.fr • www.semex.fr