



EMERALD-ACR-SA T-BAXTER  
 DE-SU OMAN 6121 VG-86-2YR-USA GMD DOM 7\*  
 O-BEE MANFRED JUSTICE  
 DE-SU BW MARSHAL GEORGIA EX-90-2E-USA GMD DOM  
 MARA-THON BW MARSHALL  
 DE-SU PATRON GOLD EX-90-2E-USA GMD DOM

GLPI +2349 PRO\$ -234

GP-CAN EXTRA BRC BLF CNF XIF BYF CVF HH1F HH2F HH3F HH4F HH5F HH6F HCDF HMWF

注册号 #: HOUSAM64700361 aAa: 435126 DMS: 345,234  
 出生日期: 02/27/2008 K-酪蛋白: AA β-酪蛋白: A2A2

生产性能 908 牛群数 1524 女儿数 99% 可靠性 GEVB 24\*AUG

产奶量千克	乳脂量千克	乳脂率	乳蛋白量千克	乳蛋白率
118	22	+0.14	1	-0.03
饲料效率	体躯维持需求	甲烷效率		
103	98	86		

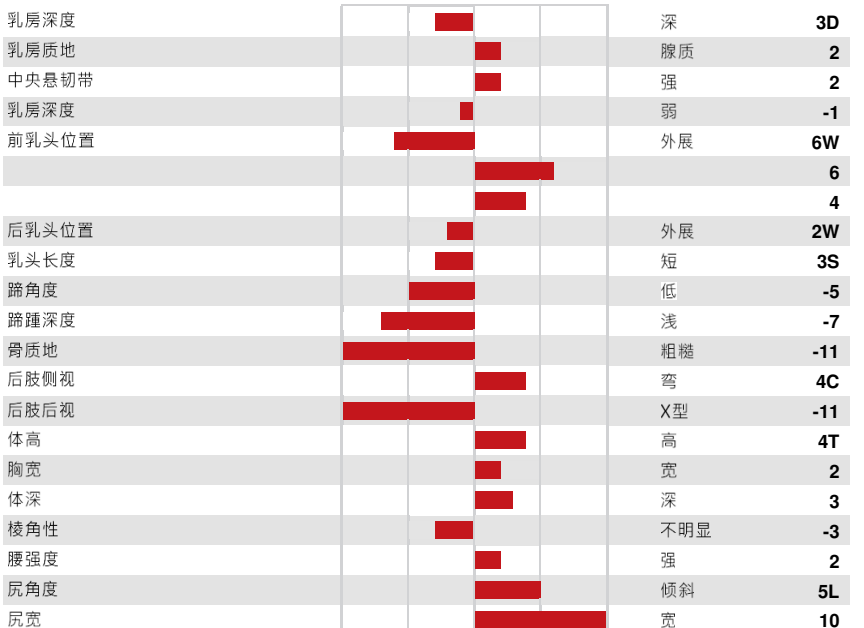
女儿平均 (成年当量) 产奶量 11,981 千克 乳脂量 476 千克 乳蛋白量 379 千克

健康和繁殖 免疫指数 85

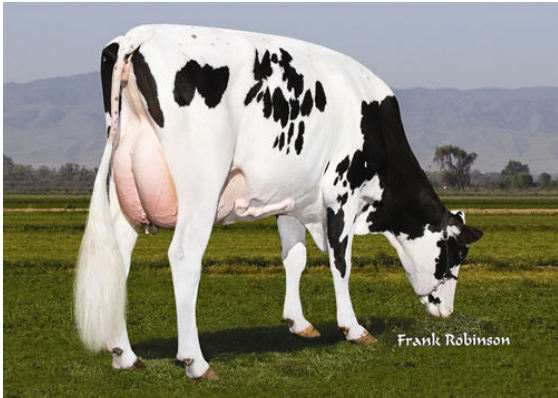
生产寿命	95	犊牛免疫指数	89
体细胞评分	96	产犊能力	100
女儿繁殖力	95	女儿产犊力	97
体况评分	101	泌乳速度	101
乳房炎抗性	101	泌乳性情	100
泌乳持续力	85	代谢病抗性	99

体型 813 牛群数 1400 女儿数 98% 可靠性 GEVB 24\*AUG

体型外貌	-3	乳用强度	1
泌乳系统	0	尻部	8
肢蹄	-15	好加及以上%	59



LEMAVIE BOWMAN KATRINA



HILLTOP BOWMAN 9422



HILLTOP-LLC BOWMAN 4584