



AOT HIGHJUMP

VOGUE DUKE SANGRIA P

S-S-I MONTROSS DUKE

CALBRETT PBALL SANGRIA PP VG-87-3YR-CAN 2*

VIEW-HOME POWERBALL-P

SNOWBIZ LADD P SUNSHINE VG-88-6YR-CAN 5*

GPA LPI +3210 PRO\$ 1333

DPF RDF BLF CNF BYF MWF CVF HH1F HH2F HH3F HH4F HH5F HH6F HCDF HMWF

Reg. #: HOCANM40001233

aAa: 423651

DMS:

Født: 10/16/2020

Kappa Casein: BB

Beta Casein: A2A2

PRODUKTION G Besætninger G Døtre 85% skh. GPA 26* APR

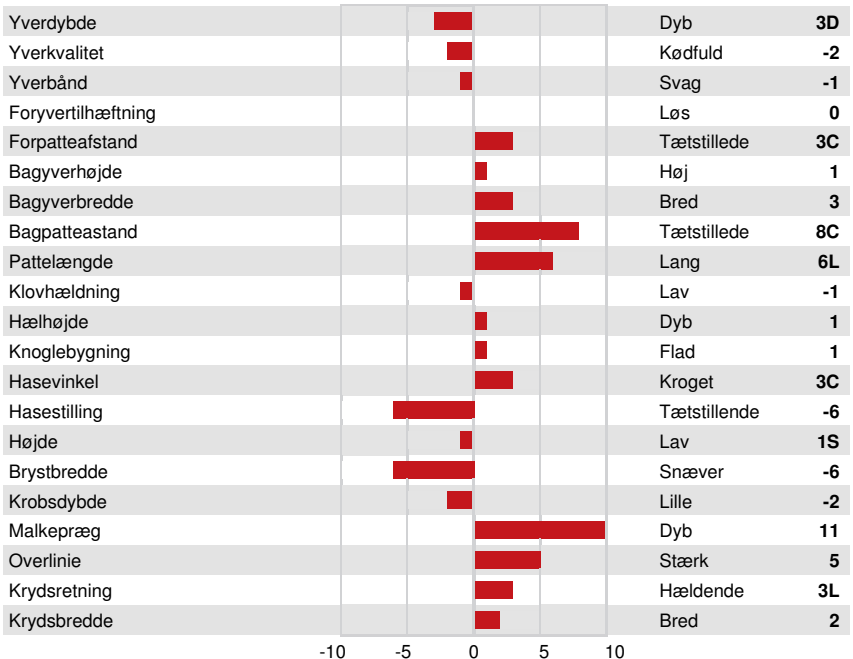
Mælk kg	Fedt kg	Fedt %	Protein kg	Protein %
953	96	+0.49	66	+0.27
Malketid	Temperament	Metan effektivitet	Foder Effektivitet	BMR
91	99	96	94	102

SUNDHED I ØVRIGT Immunitet 85

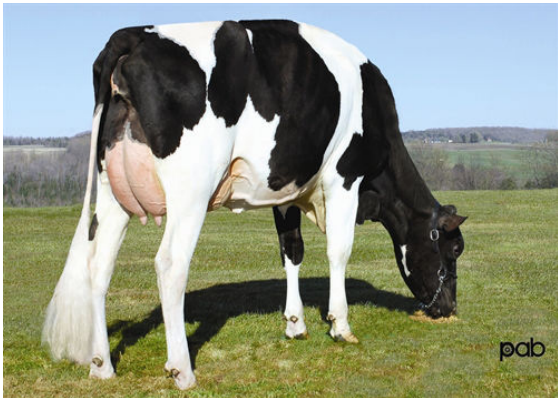
Holdbarhed	98	Kalve immunitet	88
Celletal	100	Fødselsindex	106
Hunlig Frugtbarhed	93	Kælvningsevne	101
Huldværdi	92	Metabolisk Sygdomsresistens	99
Mastitis Modstand	102	Calf Health	105
Laktation persistens	101		

EKSTERIØR G Besætninger G Døtre 83% skh. GPA 26* APR

Eksteriør	0	Kropsstyrke	3
Malkeorganer	0	Kryds	4
Lemmer og Klove	-3		



GEN-I-BEQ SNOWMAN SUMMER
FOURTH DAM



GEN-I-BEQ BOLTON SECRETLY
FIFTH DAM



GEN-I-BEQ BOLTON SECRETLY
FIFTH DAM