



PROGENESIS ANAHITA
 PROGENESIS ACTIONMAN AMIDALA VG-87-3YR-CAN
 CHERRYHILL ACTIONMAN
 MS TWINRIDGE MNTB ASHLEY VG-87-4YR-CAN
 PROGENESIS MONTBLANC
 WINSTAR ROLAN 5648

GPA LPI +3613 PRO\$ 1205

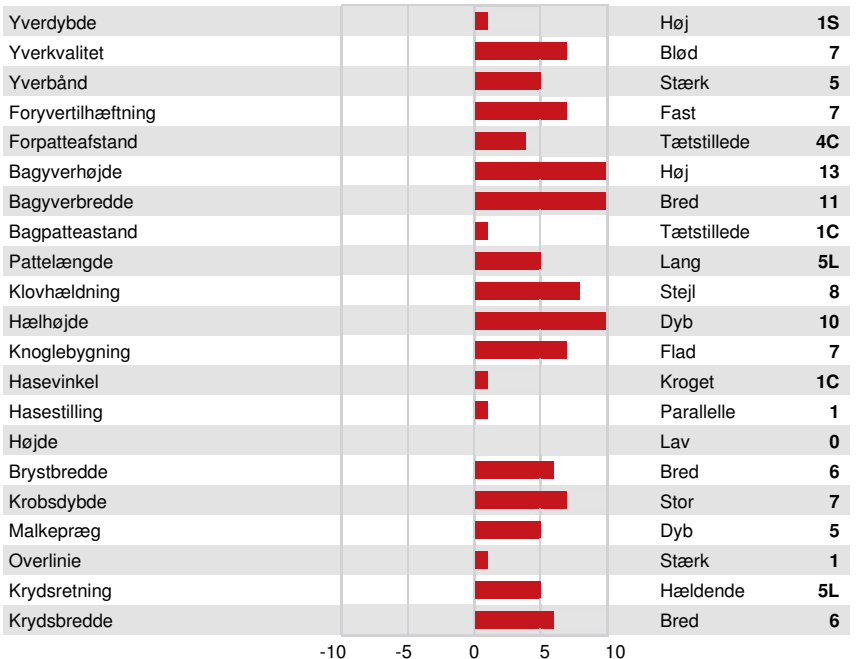
DPF RDF BLF BYF CVF HH1F HH2F HH3F HH4F HH5F HH6F HCDF HMWF

Reg. #: HOCANM15070863 aAa: 243165 DMS: 123,234
 Født: 06/26/2024 Kappa Casein: AA Beta Casein: A1A2

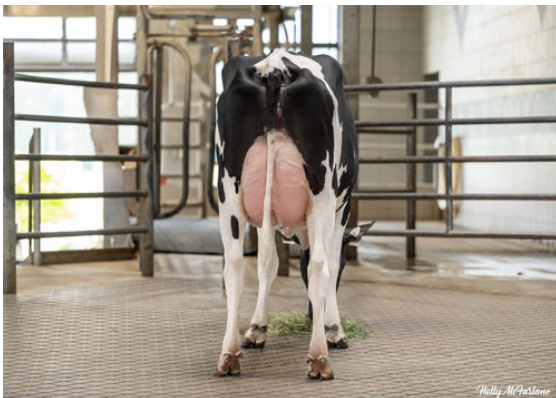
PRODUKTION				GPA 26*APR	
G Besætninger		G Døtre		81% skh.	
Mælk kg	293	Fedt kg	46	Fedt %	+0.29
Protein kg	18	Protein %	+0.06		
Malketid	97	Temperament	94	Metan effektivitet	103
		Foder Effektivitet	99	BMR	94

SUNDHED I ØVRIGT		Immunitet 102	
Holdbarhed	103	Kalve immunitet	101
Celletal	97	Fødselsindex	103
Hunlig Frugtbarhed	103	Kælvningsevne	100
Huldværdi	101	Metabolisk Sygdomsresistens	96
Mastitis Modstand	97	Calf Health	104
Laktation persistens	102		

EKSTERIØR		GPA 26*APR	
G Besætninger		G Døtre	
		79% skh.	
Eksteriør	17	Kropsstyrke	9
Malkeorganer	13	Kryds	7
Lemmer og Klove	12		



PROGENESIS ACTIONMAN AMIDALA
DAM



PROGENESIS ACTIONMAN AMIDALA
DAM