



PROGENESIS PRECEDENT
 BEYOND EASTON HI-ONLOVE GP-83-2YR-CAN
 PINE-TREE EASTON
 AOT DELUXE HI-LIGHTED EX-91-3YR-USA DOM 2*
 C-HAVEN POSITIVE DELUXE
 AOT BIGGELO HASKEL2 EX-92-5YR-USA DOM

GPA LPI +3656 PRO\$ 2821

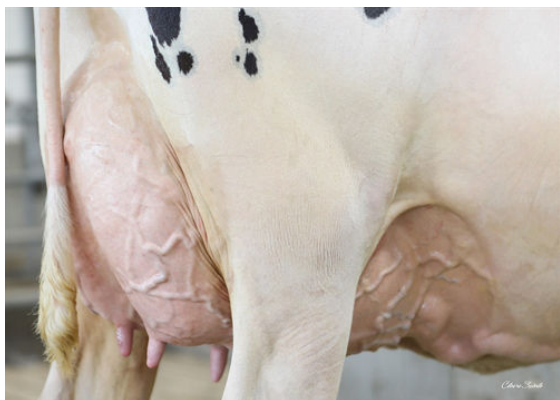
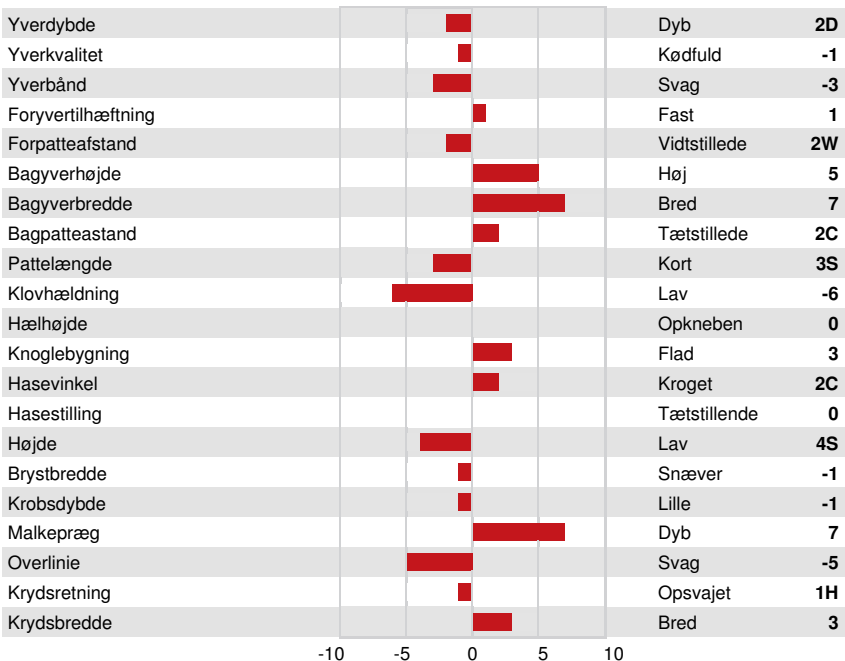
DPF RDF BLF CNF BYF MWF CVF HH1F HH2F HH3F HH4F HH5F HH6F HCDF HMWF

Reg. #: HOCANM14890886 aAa: DMS:
 Født: 01/16/2025 Kappa Casein: AB Beta Casein: A2A2

| PRODUKTION | | | GPA 26* APR | |
|--------------------------------|-------------|--------------------|--------------------|-----------|
| G Besætninger G Døtre 80% skh. | | | | |
| Mælk kg | Fedt kg | Fedt % | Protein kg | Protein % |
| 798 | 122 | +0.77 | 67 | +0.32 |
| Malketid | Temperament | Metan effektivitet | Foder Effektivitet | BMR |
| 103 | 106 | 100 | 97 | 97 |

| SUNDHED I ØVRIGT | | Immunitet | 101 |
|----------------------|-----|-----------------------------|-----|
| Holdbarhed | 107 | Kalve immunitet | 94 |
| Celletal | 106 | Fødselsindex | 104 |
| Hunlig Frugtbarhed | 101 | Kælvningsevne | 104 |
| Huldværdi | 95 | Metabolisk Sygdomsresistens | 95 |
| Mastitis Modstand | 106 | Calf Health | 98 |
| Laktation persistens | 101 | | |

| EKSTERIØR | | GPA 26* APR | |
|--------------------------------|---|-------------|----|
| G Besætninger G Døtre 77% skh. | | | |
| Eksteriør | 2 | Kropsstyrke | 3 |
| Malkeorganer | 2 | Kryds | -1 |
| Lemmer og Klove | 2 | | |



AOT DELUXE HI-LIGHTED GRANDDAM



AOT DELUXE HI-LIGHTED GRANDDAM



AOT DELUXE HI-LIGHTED GRANDDAM