



PROGENESIS PYRAMID
 WESTCOAST ALCOVE RIZA 7512 EX-92-5YR-CAN 3*
 WESTCOAST ALCOVE
 WESTCOAST MONTANA RIZA 4700 VG-87-4YR-CAN 6*
 IHG MONTANA
 WESTCOAST SUPERSHOT RIZA 2951 GP-80-2YR-CAN 1*

GTPI 2965

TD TR TL XIF TY MWT TV 99%-I HH1F HH2F HH3F HH4F HH5F HH6F HCDF HMWF

Reg. #: HOCANM13442745 aAa: 435261 DMS:
 Født: 11/16/2019 Kappa Casein: AB Beta Casein: A2A2

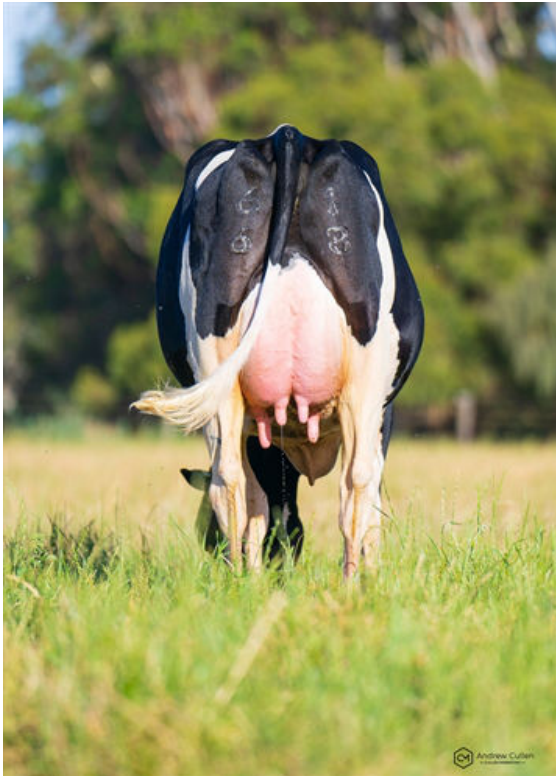
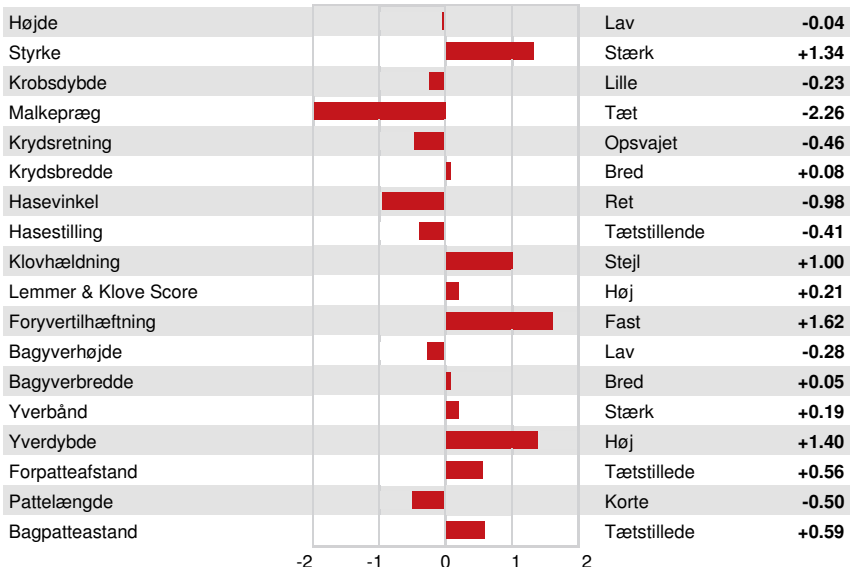
PRODUKTION		520 Besætninger	1634 Døtre	92% skh.	MACE-G / 12-25
Mælk lbs	Fedt lbs	Fedt %	Protein lbs	Protein %	
84	45	+0.16	25	+0.08	
NM\$ 372	CM\$ 406	FM\$ 292	GM\$ 355	DWP\$ 489	
Foder Effektivitet	RFI	Sparet foder	Metan effektivitet	Malketid	
89	-30	-298	110	6.98	

SUNDHED I ØVRIGT

SUNDHED I ØVRIGT		Immunitet	102
Holdbarhed	3.5	Kalve immunitet	96
Celletal	2.86	Koens reproeffektivitet	2.9
Hunlig Frugtbarhed	1.9	Kviens reproeffektivitet	1.1
Ungdyr overlevelse	0.1	Fødselsindeks	1.5% 81% skh.
Kviens levedygtighed	0.2	Døtre Fødselsindeks	2.0% 82% skh.
Frugtbarhed Index	2.1	Dødfødt Kalv	3.6%
		Døtre Dødfødt Kalv	4.6%

EKSTERIØR

EKSTERIØR		370 Besætninger	1001 Døtre	88% skh.	MACE / 12-25
PTAT	0.24	Kompositlegeme	2.01		
Malkeorganer	0.62	Krop	-1.79		
Lemmer	0.11				



ROCKWELLA FARM ROCKNROLL DEANNE
 DAUGHTER



ROCKNROLL DAUGHTER GROUP
 L TO R - ROCKWELLA FARM ROCKNROLL DIXIE, ROCKWELLA FARM
 ROCKNROLL DEANNE