



STANTONS ELDORADO
 PROGENESIS MILKTIME MIRAGE
 STE ODILE MILKTIME
 PROGENESIS MODESTY MISSILE GP-81-2YR-USA 3*
 BACON-HILL PETY MODESTY
 OCD DELTA MISSY EX-93-5YR-CAN 6*

GTPI 2896

VG-CAN TD TM TR TL TY MWT TV 99%-I HH1F HH2F HH3F HH4F HH5F HH6F HCDF HMWF

Reg. #: HOCANM13442781 aAa: 432561 DMS: 135,123
 Født: 12/15/2019 Kappa Casein: BB Beta Casein: A2A2

PRODUKTION 335 Besætninger 966 Døtre 97% skh. MACE-G / 12-25

Mælk lbs	Fedt lbs	Fedt %	Protein lbs	Protein %
268	24	+0.05	21	+0.05
NM\$ 319	CM\$ 343	FM\$ 265	GM\$ 308	DWP\$ 365
Foder Effektivitet 67	RFI -40	Sparet foder -106	Metan effektivitet 98	Malketid 7.01

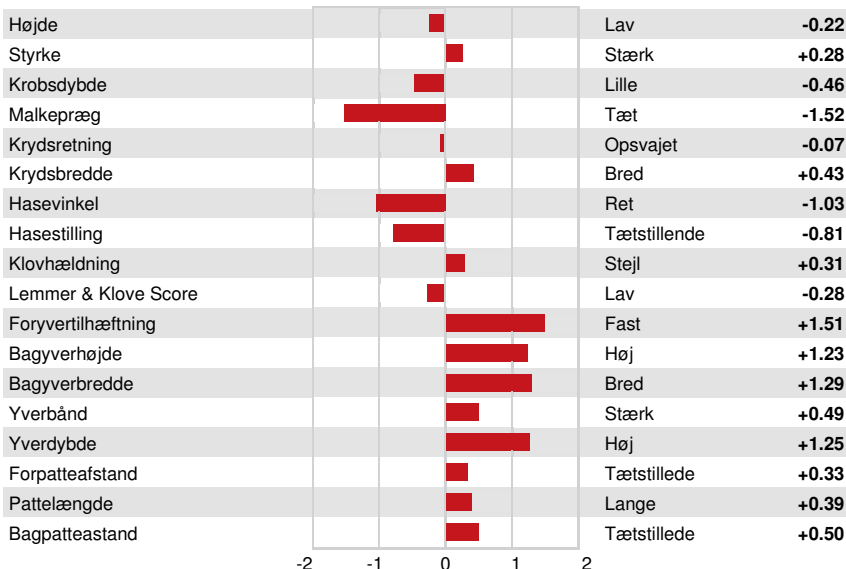
Gennemsnit ydelse døtre Mælk 26,694 lbs Fedt 1,160 lbs Protein 913 lbs

SUNDHED I ØVRIGT Immunitet 108

Holdbarhed	2.4	Kalve immunitet	101
Celletal	2.69	Koens reproeffektivitet	1.6
Hunlig Frugtbarhed	0.5	Kviens reproeffektivitet	2.1
Ungdyr overlevelse	-0.2	Fødselsindeks	1.0% 92% skh.
Kviens levedygtighed	0.2	Døtre Fødselsindeks	1.2% 88% skh.
Frugtbarhed Index	1.6	Dødfødt Kalv	3.2%
		Døtre Dødfødt Kalv	3.6%

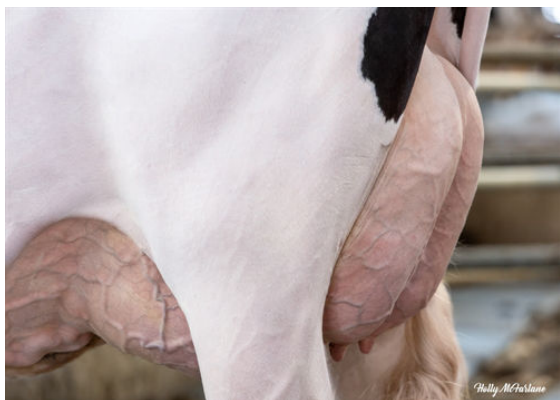
EKSTERIØR 192 Besætninger 513 Døtre 95% skh. MACE / 12-25

PTAT	0.44	Kompositlegeme	0.90
Malkeorganer	1.30	Krop	-1.72
Lemmer	-0.37		



WESTCOAST MAHOMES SKY 12669

DAUGHTER



WESTCOAST MAHOMES SKY 12669

DAUGHTER