



AOT HIGHJUMP  
 VOGUE DUKE SANGRIA P  
 S-S-I MONTROSS DUKE  
 CALBRETT PBALL SANGRIA PP VG-87-3YR-CAN 2\*  
 VIEW-HOME POWERBALL-P  
 SNOWBIZ LADD P SUNSHINE VG-88-6YR-CAN 5\*

### GTPI 2748

TD TR TL TY MWT TV HH1F HH2F HH3F HH4F HH5F HH6F HCDF HMWF

Reg. #: HOCANM40001233 aAa: 423651 DMS:  
 Født: 10/16/2020 Kappa Casein: BB Beta Casein: A2A2

PRODUKTION		G Besætninger	G Døtre	81% skh.	CDCB-G / 04-26
Mælk lbs	Fedt lbs			Fedt %	Protein lbs
542	63			+0.15	37
NM\$ 266	CM\$ 295			FM\$ 197	GM\$ 234
Foder Effektivitet	RFI			Sparet foder	Metan effektivitet
178	122			-17	96
					Malketid
					6.86

### SUNDHED I ØVRIGT

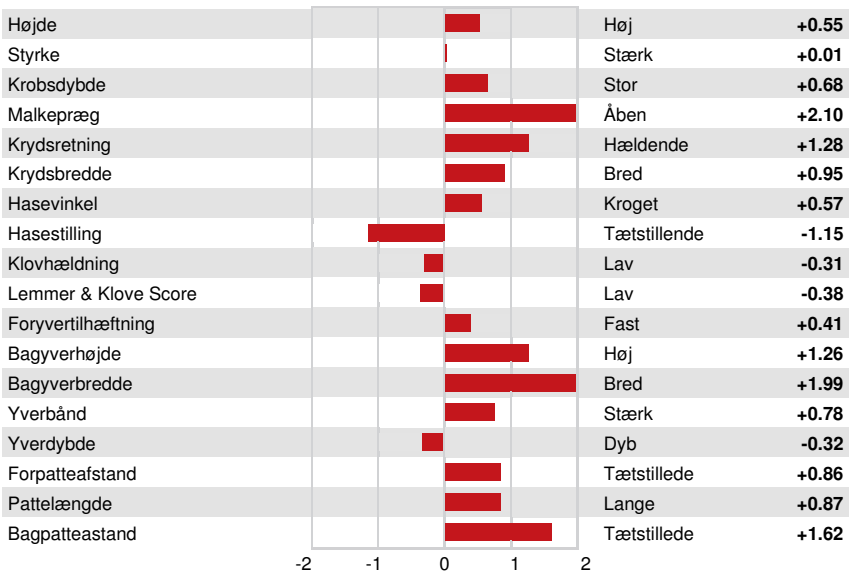
Immunitet 85

Holdbarhed	-2.5	Kalve immunitet	88
Celletal	3.01	Koens reproeffektivitet	-4.4
Hunlig Frugtbarhed	-3.7	Kviens reproeffektivitet	-2.3
Ungdyr overlevelse	-3.5	Fødselsindeks	1.4% 73% skh.
Kviens levedygtighed	-0.4	Døtre Fødselsindeks	1.6% 70% skh.
Frugtbarhed Index	-3.4	Dødfødt Kalv	3.2%
		Døtre Dødfødt Kalv	4.5%

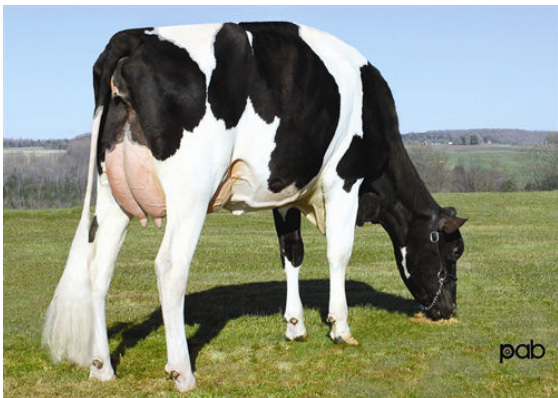
### EKSTERIØR

G Besætninger G Døtre 80% skh. HAUSA-G / 04-26

PTAT	0.57	Kompositlegeme	-0.64
Malkeorganer	0.76	Krop	0.97
Lemmer	-0.72		



GEN-I-BEQ SNOWMAN SUMMER  
 FOURTH DAM



GEN-I-BEQ BOLTON SECRETLY  
 FIFTH DAM



GEN-I-BEQ BOLTON SECRETLY  
 FIFTH DAM