



PROGENESIS MEZZOFORTE  
 CLAYNOOK CHRIS RENEGADE VG-87-5YR-CAN 2\*  
 S-S-I PR RENEGADE  
 CLAYNOOK CLINIQUE OUTLAST VG-86-4YR-CAN 5\*  
 PROGENESIS OUTLAST  
 CLAYNOOK CLARISSA SPRING EX-91-4E-CAN 5\*

### GTPI 3090

TD TR TL TY MWT TV 99%-I HH1F HH2F HH3F HH4F HH5F HH6F HCDF HMWF

Reg. #: HOCANM13601301 aAa: 234165 DMS:  
 Født: 01/20/2021 Kappa Casein: AB Beta Casein: A1A2

### PRODUKTION 119 Besætninger 296 Døtre 92% skh. MACE-G / 04-26

Mælk lbs	Fedt lbs	Fedt %	Protein lbs	Protein %
506	85	+0.24	35	+0.07
NM\$ 577	CM\$ 610	FM\$ 502	GM\$ 568	DWP\$ 755
Foder Effektivitet	RFI	Sparet foder	Metan effektivitet	Malketid
202	101	-120	109	6.80

### SUNDHED I ØVRIGT

Immunitet 104

Holdbarhed	2.0	Kalve immunitet	98
Celletal	2.73	Koens reproeffektivitet	0.8
Hunlig Frugtbarhed	-0.1	Kviens reproeffektivitet	-1.1
Ungdyr overlevelse	-2.3	Fødselsindeks	1.5% 78% skh.
Kviens levedygtighed	-0.4	Døtre Fødselsindeks	1.6% 74% skh.
Frugtbarhed Index	0.1	Dødfødt Kalv	3.9%
		Døtre Dødfødt Kalv	3.8%

### EKSTERIØR

65 Besætninger 149 Døtre 84% skh. MACE / 04-26

PTAT	0.71	Kompositlegeme	0.12
Malkeorganer	0.46	Krop	0.16
Lemmer	0.26		

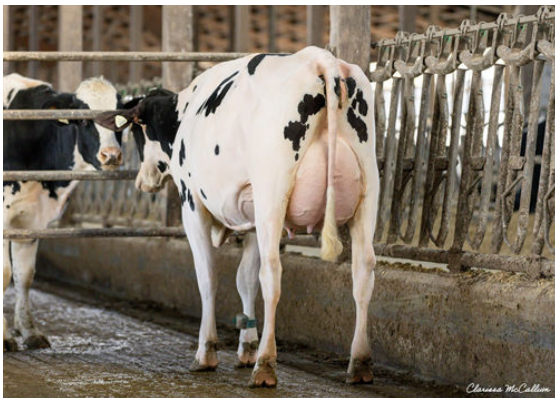
Højde		Høj	+0.47
Styrke		Stærk	+0.15
Krobsdøbde		Stor	+0.10
Malkepræg		Åben	+0.51
Krydsretning		Hældende	+0.31
Krydsbredde		Bred	+0.81
Hasevinkel		Kroget	+0.70
Hasestilling		Parallelle	+0.22
Klovhældning		Stejl	+0.28
Lemmer & Klove Score		Høj	+0.40
Foryvertilhæftning		Fast	+0.51
Baggyverhøjde		Høj	+0.79
Baggyverbredde		Bred	+0.94
Yverbånd		Stærk	+0.15
Yverdybde		Høj	+0.45
Forpatteafstand		Vidtstillede	-0.37
Pattelængde		Korte	-0.12
Bagpatteastand		Vidtstillede	-0.64



BOERNVIEW CRACKER 7132  
 DAUGHTER



HOLBRI CRACKER ALIZA  
 DAUGHTER



BLOEMEN CRACKER 4559  
 DAUGHTER