



WESTCOAST ALCOVE  
 MYSTIQUE LAMBDA ANIS VG-89-4YR-CAN 2\*  
 FARNEAR DELTA-LAMBDA  
 MYSTIQUE EXTREME ABRICOT EX-94-4E-CAN 6\*  
 SILVERRIDGE V EXTREME  
 MYSTIQUE MCCUTCHEN APRIL EX-93-2E-USA 3\*

**GTPI 2760**

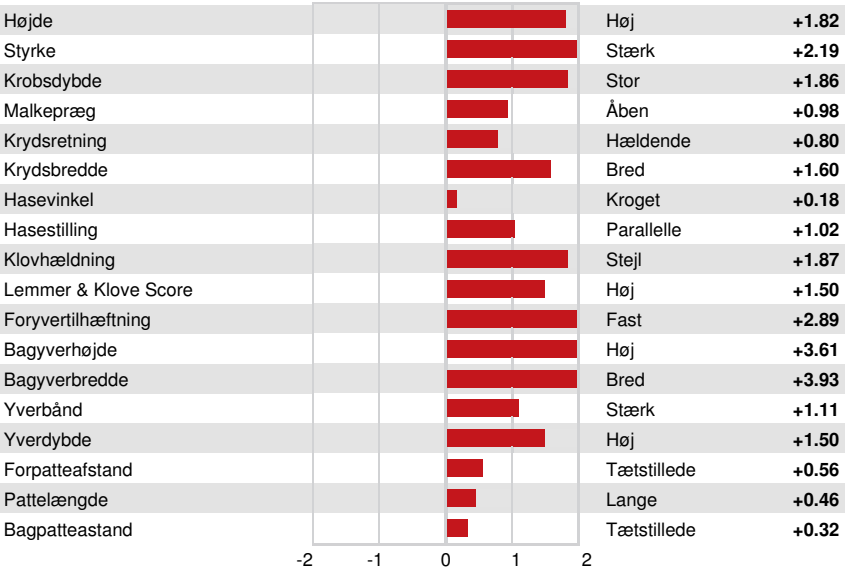
TD TR TL TY MWT TV 99%-I HH1F HH2F HH3F HH4F HH5F HH6F HCDF HMWF

Reg. #: HOCANM14259316 aAa: 324156 DMS: 234,246  
 Født: 06/13/2022 Kappa Casein: AA Beta Casein: A2A2

PRODUKTION		G Besætninger	G Døtre	82% skh.	CDCB-G / 08-24
Mælk lbs	Fedt lbs			Fedt %	Protein lbs
1069	78			+0.14	40
NM\$ 541	CM\$ 546			FM\$ 503	GM\$ 512
DWP\$ 657					
Foder Effektivitet	RFI			Sparet foder	Metan effektivitet
165	-57			-240	101

SUNDHED I ØVRIGT		Immunitet
Holdbarhed	1.8	Kalve immunitet 98
Celletal	2.98	Koens reproeffektivitet 0.0
Hunlig Frugtbarhed	-0.8	Kviens reproeffektivitet 1.8
Ungdyr overlevelse	-1.3	Fødselsindeks 2.4% 64% skh.
Kviens levedygtighed	0.3	Døtre Fødselsindeks 2.9% 62% skh.
Frugtbarhed Index	0.1	Dødfødt Kalv 7.2%
		Døtre Dødfødt Kalv 7.1%

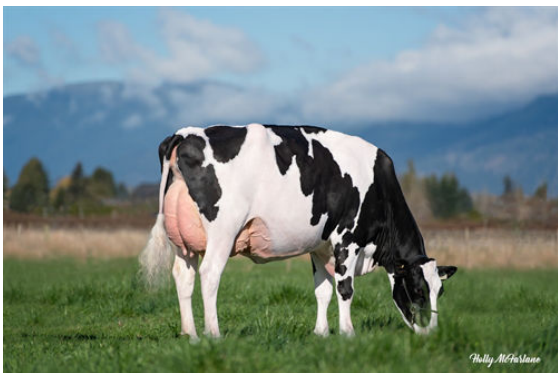
EKSTERIØR		G Besætninger	G Døtre	81% skh.	HAUSA-G / 08-24
PTAT	2.64			Kompositlegeme	1.96
Malkeorganer	2.41			Krop	1.43
Lemmer	1.12				



MYSTIQUE EXTREME ABRICOT  
 GRANDDAM



MYSTIQUE LAMBDA ANIS  
 DAM



MYSTIQUE LAMBDA ANIS  
 DAM